

第2 平成28年の災害

1 平成28年の自然災害

(1) 平成28年の気象と災害の特徴

平成28年は、平成28年(2016年)熊本地震(県内の最大震度4)により、県内で住家被害(一部破損)が発生した他、6月から7月にかけて梅雨前線の活動が活発になり、県内に被害をもたらした。

平成28年の被害総額は約28億1千万円であり、主な被害については次のとおりである。

4月14日から16日にかけて、発生した実施(平成28年熊本地震)により、県内で震度4を観測した。

住家被害は一部破損が3棟となった。

6月20日から21日にかけて、西日本に停滞する梅雨前線に向かって南から暖かく湿った空気が流れ込み、大気の状態が非常に不安定となった。このため、県内各地で大雨となった。

住家被害は床下浸水1棟となり、公共土木施設、農林水産施設等に約1億9千万円の被害が発生した。

6月22日から23日にかけて、西日本に停滞する梅雨前線に向かって南から暖かく湿った空気が流れ込み、大気の状態が非常に不安定となった。このため、県内各地で大雨となった。

住家被害は床下浸水8棟となり、公共土木施設、農林水産施設等に約16億円の被害が発生した。

7月13日から14日にかけて、対馬海峡にある梅雨前線がゆっくりと九州南部まで南下した。梅雨前線に向かって南から暖かく湿った空気が流れ込み、大気の状態が非常に不安定となった。このため、県内各地で大雨となった。

住家被害は一部破損1棟、床上浸水3棟、床下浸水18棟となり、公共土木施設、農林水産施設等に約5億4千万円の被害が発生した。

ア 月別気象概況

気象概況 28年1月

【上旬】

期間の前半は上空の気圧の谷と高気圧が交互に通過し、天気は短い周期で変化した。後半は冬型の気圧配置となり雲が広がりやすく、曇りや雨の降る日が多かった。4日は日本海を東進した低気圧に向かって、南から温かく湿った空気が流れ込んだ影響で気温が高く、宇部では1月の日最高気温の高い方からの極値を更新した。平均気温は平年よりかなり高く、降水量は平年よりかなり少なく、日照時間は平年より少なかった。

(下関の日中の天気)

- 1日：高気圧に覆われた。(晴)
- 2日：上空の気圧の谷や寒気の影響を受けた。(曇時々晴)
- 3日：上空の気圧の谷や湿った空気の影響を受けた。(曇一時晴)
- 4日：高気圧に覆われた。(晴)
- 5日：上空の気圧の谷の影響を受けた。(曇時々雨)
- 6日：上空の気圧の谷や前線の影響を受けた。(曇)
- 7日：冬型の気圧配置となり、寒気の影響を受けた。(曇時々晴)
- 8日：冬型の気圧配置が続き、寒気の影響を受けた。(雨)
- 9日：高気圧に覆われたが、寒気の影響を受けた。(曇一時晴)
- 10日：高気圧に覆われた。(晴)

【中旬】

高気圧に覆われて晴れる日もあったが、冬型の気圧配置となって寒気の影響を受けて曇る日が多く、雨や雪またはあられが降る日があった。17日から18日にかけては九州の南岸を通過した低気圧の影響で、県内各地でまとまった雨が降った。その後、冬型の気圧配置が強まり、18日夜から19日にかけては雪を伴う大荒れの天気となった。このため、防府、下松、安下庄で1月の日最大風速・風向の極値を更新した。また、平地でも積雪となった所があった。

平均気温は平年並、降水量は平年より多く、日照時間は平年より少なかった。

(下関の日中の天気)

- 11日：上空の気圧の谷や寒気の影響を受けた。(曇一時晴)
- 12日：上空の気圧の谷の影響を受けた。(晴時々曇一時雨)
- 13日：冬型の気圧配置となり、寒気の影響を受けた。(曇時々雨、あられを伴う)
- 14日：寒気の影響を受けた。(曇一時雨)
- 15日：高気圧に覆われた。(晴)
- 16日：高気圧に覆われた。(晴)
- 17日：上空の気圧の谷の影響を受けた。(曇後雨)
- 18日：低気圧や寒気の影響を受けた。(雨時々曇)
- 19日：冬型の気圧配置となり、強い寒気の影響を受けた。(雪時々曇)
- 20日：冬型の気圧配置が続き、寒気の影響を受けた。(曇時々雪)

【下旬】

上空の気圧の谷や寒気の影響を受けて曇る日が多く、雨や雪の降る日があった。24日から25日にかけては冬型の気圧配置が強まり平地でも積雪となり、厳しい寒さとなった。特に、24日は強い寒気の影響で日中も気温が上がらず、県内各地で最高気温が0℃未満の「真冬日」となった。宇部と油谷で1月の日最低気温の低い方から、宇部で日最高気温の低い方からの極値を更新した。また、29日は九州を通過した低気圧の影響で、県内各地でまとまった雨が降り、下松で1月の日降水量の極値を更新した。

平均気温は平年並、降水量は平年より多く、日照時間は平年よりかなり少なかった。

(下関の日中の天気)

- 21日：上空の気圧の谷の影響を受けた。(曇後一時雨)
- 22日：上空の気圧の谷の影響を受けた。(曇時々雨)
- 23日：次第に冬型の気圧配置となり、寒気の影響を受けた。(雨後雪)
- 24日：冬型の気圧配置が続き、強い寒気の影響を受けた。(雪)
- 25日：冬型の気圧配置が続き、強い寒気の影響を受けた。(雪時々曇)
- 26日：上空の気圧の谷や寒気の影響を受けた。(曇時々雨、みぞれを伴う)
- 27日：寒気の影響を受けた。(曇)
- 28日：東シナ海を東進する低気圧の影響を受けた。(雨)
- 29日：九州を東進する低気圧の影響を受けた。(雨)
- 30日：高気圧に覆われたが、上空の気圧の谷の影響を受けた。(晴時々曇)
- 31日：高気圧に覆われたが、上空の気圧の谷の影響を受けた。(晴一時薄曇)

気象概況 28年2月

【上旬】

高気圧と上空の気圧の谷や寒気の影響を交互に受けて天気は数日の周期で変化した。7日は冬型の気圧配置となって、強い寒気の影響で北部を中心にまとまった雪や雨が降り、須佐で2月の日最大1時間降水量の極値を更新した。

平均気温と日照時間は平年並で、降水量は平年より少なかった。

(下関の日中の天気)

- 1日：上空の気圧の谷や湿った空気の影響を受けた。(雨後一時曇)
- 2日：次第に冬型の気圧配置となり、寒気の影響を受けた。(曇後雨)
- 3日：上空の気圧の谷や寒気の影響を受けた。(雨時々曇)
- 4日：高気圧に覆われた。(晴時々曇)
- 5日：高気圧に覆われた。(薄曇後一時晴)
- 6日：次第に冬型の気圧配置となり、寒気の影響を受けた。(曇後一時晴)
- 7日：冬型の気圧配置が続き、強い寒気の影響を受けた。(曇時々雨一時晴)
- 8日：上空の気圧の谷や寒気の影響を受けた。(晴時々曇一時雨)
- 9日：高気圧に覆われた。(晴)
- 10日：高気圧に覆われた。(晴)

【中旬】

期間を通して高気圧に覆われて晴れる日もあったが、上空の気圧の谷や寒気の影響等により雲で雨や雪の日が多かった。13日から14日にかけて、低気圧が発達しながら黄海から日本海へ北東進した。このため、13日は南から暖かく湿った空気が流れ込んだ影響により、県内各地でまとまった雨が降り、萩で「日降水量」、豊田で「日最大1時間降水量」と「日最低気温の高い方から」、14日は防府で「日最大風速・風向」の2月の極値を更新した。

平均気温は平年より高く、降水量は平年よりかなり多く、日照時間は平年よりかなり少なかった。

(下関の日中の天気)

- 11日：高気圧に覆われた。(薄曇時々晴)
- 12日：上空の気圧の谷や湿った空気の影響を受けた。(曇時々雨)
- 13日：上空の気圧の谷や湿った空気の影響を受けた。(雨時々曇、霧を伴う)
- 14日：次第に冬型の気圧配置となり、寒気の影響を受けた。(曇後一時雨)
- 15日：冬型の気圧配置が続き、寒気の影響を受けた。(曇一時雪)
- 16日：冬型の気圧配置が続き、寒気の影響を受けた。(雪時々曇)
- 17日：上空の気圧の谷や寒気の影響を受けた。(晴時々みぞれ一時曇)
- 18日：高気圧に覆われた。(晴時々曇)
- 19日：高気圧に覆われたが、次第に前線の影響を受けた。(晴後曇)
- 20日：低気圧や前線の影響を受けた。(雨後一時曇)

【下旬】

期間を通して高気圧に覆われて晴れる日もあったが、冬型気圧配置による寒気や上空の気圧の谷の影響により雨や雪の降った日が多かった。

平均気温と日照時間は平年並、降水量は平年より少なかった。

(下関の日中の天気)

- 21日：高気圧に覆われた。(晴)
- 22日：上空の気圧の谷の影響を受けた。(曇)
- 23日：はじめ低気圧の影響を受けたが、次第に高気圧に覆われた。(曇後晴)
- 24日：はじめ高気圧に覆われたが、次第に冬型の気圧配置となり寒気の影響を受けた。
(曇時々雨一時晴)
- 25日：冬型の気圧配置が続き、寒気の影響を受けたが次第に高気圧に覆われた。
(曇時々雨後晴)
- 26日：高気圧に覆われるが、上空の気圧の谷の影響を受けた。(晴一時曇)
- 27日：日本海を東進する低気圧からのびる寒冷前線の影響を受けた。(曇一時雨)
- 28日：高気圧に覆われた。(晴)
- 29日：冬型の気圧配置となり、強い寒気の影響を受けた。(曇時々雪、みぞれを伴う)

気象概況 28年3月

【上旬】

前半は高気圧に覆われ晴れる日が多く、後半は気圧の谷や寒気の影響で曇りや雨となる日が多かった。6日は、南からの暖かい湿った空気の影響で山口、下松、柳井で日最低気温の高い方からの極値を更新した。9日は、低気圧が九州南岸を通過したため、県内で22.0mm～50.0mmのまとまった雨が降った。

平均気温は平年よりかなり高く、降水量は平年並、日照時間は平年より少なかった。

(下関の日中の天気)

- 1日：冬型の気圧配置となり、寒気の影響を受けた。(曇時々晴)
- 2日：高気圧に覆われた。(晴一時薄曇)
- 3日：高気圧に覆われた。(快晴)
- 4日：上空の気圧の谷や湿った空気の影響を受けた。(曇時々雨一時晴)
- 5日：高気圧に覆われた。(晴)
- 6日：前線や湿った空気の影響を受けた。(雨後時々曇)
- 7日：湿った空気の影響を受けた。(曇後時々晴)
- 8日：上空の気圧の谷の影響を受けた。(曇)
- 9日：低気圧や湿った空気の影響を受けた。(雨後一時曇)
- 10日：上空の気圧の谷や湿った空気の影響を受けた。(曇後一時雨)

【中旬】

期間を通して上空の気圧の谷や低気圧と高気圧の影響を交互に受けて、天気は数日の周期で変化した。18日は、県の瀬戸内側を低気圧が東進した影響で、中部、東部を中心に多い所で60.0mm以上のまとまった雨が降った。

平均気温と日照時間は平年並、降水量は平年より少なかった。

(下関の日中の天気)

- 11日：はじめ上空の気圧の谷や寒気の影響を受けたが、次第に高気圧に覆われた。(曇一時晴)
- 12日：高気圧に覆われたが、上空の気圧の谷や寒気の影響を受けた。(晴一時雨)
- 13日：上空の気圧の谷の影響を受けた。(曇後一時雨)
- 14日：はじめ上空の気圧の谷や寒気の影響を受けたが、次第に高気圧に覆われた。
(曇時々晴一時雨)
- 15日：高気圧に覆われた。(晴一時曇)
- 16日：高気圧に覆われたが、上空の気圧の谷の影響を受けた。(曇後一時晴)
- 17日：高気圧に覆われた。(晴後一時薄曇)
- 18日：低気圧や湿った空気の影響を受けた。(雨)
- 19日：はじめ低気圧や湿った空気の影響を受けたが、次第に高気圧に覆われた。
(曇一時雨後晴、霧を伴う)
- 20日：高気圧に覆われた。(晴)

【下旬】

期間を通して高気圧に覆われて晴れの日が多かったが、30日から31日にかけては東シナ海を進む低気圧の影響で雨となった。

平均気温は平年より高く、降水量は平年よりかなり少なく、日照時間は平年より多かった。

（下関の日中の天気）

- 21日：高気圧に覆われた。（晴）
- 22日：高気圧に覆われた。（晴一時薄曇）
- 23日：高気圧に覆われたが、気圧の谷の影響を受けた。（曇時々晴）
- 24日：気圧の谷の影響を受けた。（曇時々晴）
- 25日：高気圧に覆われた。（薄曇時々晴）
- 26日：高気圧に覆われた。（晴）
- 27日：気圧の谷の影響を受けた。（晴一時曇）
- 28日：高気圧に覆われた。（快晴）
- 29日：高気圧に覆われた。（曇一時晴）
- 30日：気圧の谷の影響を受けた。（曇一時雨）
- 31日：低気圧の影響を受けた。（曇後時々雨）

気象概況 28年4月

【上旬】

期間を通して晴れる日もあったが、気圧の谷や前線、低気圧の影響で曇りや雨の日が多かった。特に7日は寒冷前線が九州北部を通過したことから、県内各地で日降水量が50mmを超える大雨となり、安下庄（28.0mm）、豊田（19.0mm）で「日最大1時間降水量」の4月の極値を更新した。

平均気温は平年よりかなり高く、降水量は平年より多く、日照時間は平年よりかなり少なかった。

（下関の日中の天気）

- 1日：低気圧の影響を受けた。（雨後曇一時晴）
- 2日：高気圧に覆われたが湿った空気の影響を受けた。（曇時々晴）
- 3日：気圧の谷や湿った空気の影響を受けた。（曇一時雨）
- 4日：低気圧や前線の影響を受けた。（雨後曇）
- 5日：高気圧に覆われた。（晴時々曇）
- 6日：高気圧に覆われたが次第に気圧の谷の影響を受けた。（曇一時晴）
- 7日：前線の影響を受けた。（大雨）
- 8日：はじめ気圧の谷の影響を受けたが次第に高気圧に覆われた。（曇後一時晴）
- 9日：高気圧に覆われたが、気圧の谷の影響を受けた。（薄曇）
- 10日：気圧の谷の影響を受けた。（薄曇）

【中旬】

期間を通して高気圧と気圧の谷の影響で天気は短い周期で変化した。また、16日から17日にかけては、前線を伴った低気圧が発達しながら対馬海峡を通過したため、17日は東部を中心に50mmを超える大雨となり、和田で「日最大1時間降水量」、須佐、徳佐で「日最大風速」の4月の極値を更新した。

平均気温は平年より高く、降水量は平年並、日照時間は平年より多かった。

（下関の日中の天気）

- 11日：はじめ気圧の谷の影響を受けたが次第に高気圧に覆われた。（晴時々曇）
- 12日：高気圧に覆われた。（薄曇）
- 13日：気圧の谷や湿った空気の影響を受けた。（雨時々曇一時晴）
- 14日：はじめ気圧の谷の影響を受けたが次第に高気圧に覆われた。（晴一時曇）
- 15日：高気圧に覆われた。（晴）
- 16日：高気圧に覆われたが次第に低気圧や前線の影響を受けた。（晴後薄曇）
- 17日：はじめ低気圧や前線の影響を受けたが次第に高気圧に覆われた。（晴）
- 18日：気圧の谷の影響を受けた。（曇）
- 19日：高気圧に覆われた。（晴）
- 20日：高気圧に覆われたが次第に気圧の谷の影響を受けた。（晴後時々曇）

【下旬】

期間を通して低気圧・前線や気圧の谷の影響を受けて、曇りや雨の日が多かった。特に、21日は前線を伴った低気圧が発達しながら対馬海峡を通過したため、県内各地で日降水量が50mmを超える大雨となり、宇部で「日降水量」の4月の極値を更新した。27日は九州南岸と九州北部を通過した低気圧の影響で北部、中部を中心に日降水量が50mmを超える大雨となり、油谷と豊田で「日最大1時間降水量」の4月の極値を更新した。その後も曇りや雨の日が続いたが、29日と30日は高気圧に覆われて晴れた。

平均気温は平年より高く、降水量は平年よりかなり多く、日照時間は平年より少なかった。

（下関の日中の天気）

- 21日：前線や湿った空気の影響を受けた。（大雨後一時曇）
- 22日：気圧の谷の影響を受けたが次第に高気圧に覆われた。（曇後晴）
- 23日：気圧の谷の影響を受けた。（雨時々曇）
- 24日：気圧の谷の影響を受けたが次第に高気圧に覆われた。（曇）
- 25日：はじめ高気圧に覆われたが次第に気圧の谷の影響を受けた。（曇）
- 26日：高気圧に覆われたが次第に気圧の谷の影響を受けた。（薄曇一時晴）
- 27日：前線や低気圧の影響を受けた。（雨）
- 28日：低気圧の影響を受けた。（雨時々曇）
- 29日：高気圧に覆われた。（晴）
- 30日：高気圧に覆われた。（快晴）

気象概況 28年5月

【上旬】

気圧の谷の影響で曇や雨の日もあったが、期間を通して高気圧に覆われ晴れる日が多かった。

平均気温は平年より低く、降水量は平年より少なく、日照時間は平年よりかなり多かった。

(下関の日中の天気)

- 1日：はじめ気圧の谷の影響を受けるが、次第に高気圧に覆われた。(曇後晴)
- 2日：高気圧に覆われた。(晴)
- 3日：高気圧に覆われた。(晴時々曇)
- 4日：はじめ高気圧に覆われるが、次第に気圧の谷の影響を受けた。(曇一時晴)
- 5日：はじめ気圧の谷の影響を受けるが、次第に高気圧に覆われた。(曇時々晴一時雨)
- 6日：高気圧に覆われた。(薄曇時々晴)
- 7日：高気圧に覆われた。(晴後一時薄曇)
- 8日：はじめ高気圧に覆われるが、気圧の谷や湿った空気の影響を受けた。(曇時々晴)
- 9日：高気圧に覆われた。(晴)
- 10日：高気圧に覆われた。(晴後薄曇)

【中旬】

期間の前半は晴れる日もあったが、上空の気圧の谷や低気圧の影響で曇りや雨の日が多かった。特に12日は前線の活動が活発となり、和田、下松及び篠生で日降水量が100mmを超えるなど、5月中旬としてはまとまった雨量となった。期間の後半は、曇りや雨の日もあったが、高気圧に覆われて晴れる日が多かった。

平均気温は平年より高く、降水量は平年より多く、日照時間は平年並であった。

(下関の日中の天気)

- 11日：高気圧に覆われるが、上空の気圧の谷の影響を受けた。(薄曇時々晴)
- 12日：前線や湿った空気の影響を受けた。(大雨後一時曇)
- 13日：高気圧に覆われるが、上空の気圧の谷の影響を受けた。(晴一時薄曇)
- 14日：低気圧や前線の影響を受けた。(雨時々曇)
- 15日：はじめ低気圧や前線の影響を受けるが、次第に高気圧に覆われた。(雨後晴)
- 16日：高気圧に覆われた。(快晴)
- 17日：高気圧に覆われるが、上空の気圧の谷の影響を受けた。(曇時々晴)
- 18日：高気圧に覆われるが、上空の気圧の谷の影響を受けた。(晴時々薄曇)
- 19日：高気圧に覆われた。(晴)
- 20日：低気圧や前線の影響を受けた。(大雨時々曇)

【下旬】

期間を通して高気圧に覆われ晴れる日が多かったが、26日と28日は前線や上空の寒気を伴った気圧の谷の影響で雨が降った。また、26日から31日にかけて黄砂を観測した。

平均気温は平年よりかなり高く、降水量は平年より少なく、日照時間は平年よりかなり多かった

(下関の日中の天気)

- 21日：高気圧に覆われた。(晴)
- 22日：高気圧に覆われるが、上空の気圧の谷の影響をうけた。(曇時々晴)
- 23日：高気圧に覆われた。(晴)
- 24日：高気圧に覆われるが、次第に上空の気圧の谷の影響をうけた。(晴後薄曇)
- 25日：上空の気圧の谷の影響をうけた。(曇時々晴)
- 26日：はじめ前線や湿った空気の影響を受けるが、次第に高気圧に覆われた。(曇時々雨一時晴)
- 27日：高気圧に覆われるが、はじめ上空の気圧の谷の影響を受けた。(晴時々曇)
- 28日：高気圧に覆われるが、上空の寒気を伴った気圧の谷の影響をうけた。
(晴後一時雨、雷を伴う)
- 29日：高気圧に覆われた。(晴後一時薄曇)
- 30日：高気圧に覆われた。(晴)
- 31日：高気圧に覆われた。(快晴)

気象概況 28年6月

【上旬】

前線や低気圧の影響を受けて、期間中曇りや雨の日が多かったが、2日から3日及び10日は高気圧に覆われて晴れた。9日は気圧谷の影響により東部を中心に大雨となり、広瀬で「日最大1時間降水量」の6月の極値を更新した。

また、山口県を含む九州北部地方は4日頃に梅雨入り(平年より1日早く、昨年より2日遅い)したと見られる(福岡管区气象台発表)。

平均気温は平年より高く、降水量、日照時間は平年並となった。

(下関の日中の天気)

- 1日：気圧の谷の影響を受けたが、次第に高気圧に覆われた。(曇後晴)
- 2日：高気圧に覆われた。(晴)
- 3日：高気圧に覆われた。(晴)
- 4日：気圧の谷や前線の影響を受けた。(雨一時曇)
- 5日：低気圧や前線の影響を受けた。(雨時々曇)
- 6日：低気圧の影響を受けた。(曇時々雨)
- 7日：湿った空気の影響を受けた。(曇一時雨)
- 8日：気圧の谷や湿った空気の影響を受けた。(曇)
- 9日：気圧の谷や寒気の影響を受けた。(晴時々曇一時雨)
- 10日：高気圧に覆われたが、次第に気圧の谷の影響を受けた。(快晴)

【中旬】

梅雨前線や低気圧の影響を受けて、期間中曇りや雨の日が多かった。19日から20日にかけては、梅雨前線の活動が活発となり、局地的に雷を伴った激しい雨が降り、19日は東部を中心に、20日は県内各地で50mmを超える大雨となった。また、南から暖かく湿った空気の流入により旬の平均気温は各地で平年よりかなり高くなった。

平均気温は平年よりかなり高く、降水量、日照時間は平年並となった。

（下関の日中の天気）

- 11日：気圧の谷の影響を受けた。（曇）
- 12日：低気圧や梅雨前線の影響を受けた。（雨一時曇）
- 13日：前線や低気圧の影響を受けたが次第に高気圧に覆われた。（曇一時雨）
- 14日：高気圧に覆われた。（晴）
- 15日：はじめ高気圧に覆われたが湿った空気の影響を受けた。（曇一時晴）
- 16日：梅雨前線や湿った空気の影響を受けた。（雨一時曇）
- 17日：はじめ気圧の谷の影響を受けたが次第に高気圧に覆われた。（曇後一時晴）
- 18日：高気圧に覆われた。（晴後一時薄曇）
- 19日：梅雨前線や湿った空気の影響を受けた。（曇時々雨）
- 20日：梅雨前線や湿った空気の影響を受けた。（曇一時雨）

【下旬】

梅雨前線や湿った空気の影響を受けて、期間中曇りや雨の日が多かった。22日から23日は梅雨前線の活動が活発となり、局地的に雷を伴った激しい雨が降り、東部を中心に大雨となった。

このため、広瀬、岩国、玖珂、安下庄で「日最大1時間降水量」の6月の極値を更新した。平均気温及び日照時間は平年並、降水量は平年より多かった。

（下関の日中の天気）

- 21日：梅雨前線や湿った空気の影響を受けた。（曇一時雨）
- 22日：梅雨前線の影響を受けた。（大雨）
- 23日：梅雨前線の影響を受けた。（晴一時雨）
- 24日：梅雨前線の影響を受けた。（曇一時雨、雷を伴う）
- 25日：梅雨前線の影響を受けた。（曇一時雨）
- 26日：はじめ湿った空気の影響を受けたが次第に高気圧に覆われた。（晴）
- 27日：はじめ高気圧に覆われたが次第に梅雨前線の影響を受けた。（曇後雨）
- 28日：梅雨前線の影響を受けた。（曇後雨）
- 29日：梅雨前線や湿った空気の影響を受けた。（大雨後一時曇）
- 30日：梅雨前線の影響を受けた。（曇一時雨）

気象概況 28年7月

【上旬】

梅雨前線や湿った空気の影響を受けて、曇りや雨の日が多かった。8日は九州の西海上にある低気圧が四国沖に進んだため、東部を中心に日降水量が100mmを超える大雨となった。期間の中頃は高気圧に覆われて晴れた。

平均気温は平年よりかなり高く、降水量及び日照時間は平年並となった。

（下関の日中の天気）

- 1日：梅雨前線や湿った空気の影響を受けた。（曇時々晴）
- 2日：梅雨前線や湿った空気の影響を受けた。（曇時々雨一時晴）
- 3日：梅雨前線や湿った空気の影響を受けた。（晴時々雨一時曇、雷を伴う）
- 4日：梅雨前線や湿った空気の影響を受けたが次第に高気圧に覆われた。（曇後雨一時晴、雷を伴う）
- 5日：高気圧に覆われたが湿った空気の影響を受けた。（晴）
- 6日：高気圧に覆われた。（晴）
- 7日：高気圧に覆われた。（晴後薄曇）
- 8日：低気圧や湿った空気の影響を受けた。（雨）
- 9日：湿った空気の影響を受けた。（雨時々曇一時晴）
- 10日：高気圧に覆われたが湿った空気の影響を受けた。（曇）

【中旬】

梅雨前線や湿った空気の影響を受けて、曇りや雨の日が多かった。対馬海峡付近に停滞する梅雨前線に向かって南から暖かく湿った空気の流入により、13日は県内各地で日降水量が100mmを超える大雨となった。期間の後半は高気圧に覆われて晴れた。また、山口県を含む九州北部地方は18日頃に梅雨明け（平年より1日早く、昨年より11日早い）したと見られる（福岡管区气象台発表）。

平均気温は平年並、降水量及び日照時間は平年より多かった。

（下関の日中の天気）

- 11日：梅雨前線や湿った空気の影響を受けた。（雨時々曇）
- 12日：梅雨前線や湿った空気の影響を受けた。（雨時々曇）
- 13日：梅雨前線や湿った空気の影響を受けた。（雨後曇）
- 14日：湿った空気の影響を受けたが次第に高気圧に覆われた。（曇後晴）
- 15日：高気圧に覆われたが湿った空気の影響を受けた。（晴時々曇）
- 16日：梅雨前線や湿った空気の影響を受けたが次第に高気圧に覆われた。（晴時々曇一時雨）
- 17日：梅雨前線や湿った空気の影響を受けたが次第に高気圧に覆われた。（晴時々曇）
- 18日：高気圧に覆われた。（薄曇時々晴）
- 19日：高気圧に覆われた。（晴）
- 20日：高気圧に覆われた。（晴）

【下旬】

高気圧に覆われて概ね晴れたが、湿った空気や強い日射の影響により、不安定な天気となり曇りや雷雨の日もあった。29日は萩で、31日は山口で猛暑日（日最高気温が35℃以上）となった。

平均気温は平年並、降水量は平年よりかなり少なく、日照時間は平年より多かった。

（下関の日中の天気）

- 21日：高気圧に覆われた。（晴）
- 22日：高気圧に覆われた。（晴一時薄曇）
- 23日：高気圧に覆われた。（晴時々薄曇）
- 24日：高気圧に覆われたが湿った空気の影響を受けた。（曇時々晴）
- 25日：湿った空気の影響を受けた。（薄曇時々晴）
- 26日：高気圧に覆われたが湿った空気の影響を受けた。（晴後薄曇）
- 27日：高気圧に覆われたが湿った空気の影響を受けた。（晴）
- 28日：高気圧に覆われたが湿った空気の影響を受けた。（晴一時曇）
- 29日：高気圧に覆われた。（晴一時曇）
- 30日：高気圧に覆われた。（晴後薄曇）
- 31日：高気圧に覆われたが湿った空気の影響を受けた。（晴）

気象概況 28年8月

【上旬】

高気圧に覆われて概ね晴れたが、湿った空気や強い日射の影響により、大気の状態が不安定となり、午後に局地的に雨や雷雨となった日もあった。また、県内では高温が続き、内陸部を中心に猛暑日（日最高気温が35℃以上）が多く見られた。

平均気温は平年よりかなり高く、降水量は平年よりかなり少なく、日照時間は平年よりかなり多かった。

（下関の日中の天気）

- 1日：高気圧に覆われた。（晴）
- 2日：高気圧に覆われたが湿った空気や強い日射の影響を受けた。（薄曇後晴）
- 3日：高気圧に覆われたが湿った空気や強い日射の影響を受けた。（曇時々晴）
- 4日：高気圧に覆われた。（晴）
- 5日：高気圧に覆われた。（晴）
- 6日：高気圧に覆われた。（晴）
- 7日：高気圧に覆われた。（晴一時曇）
- 8日：高気圧に覆われたが湿った空気や強い日射の影響を受けた。（晴）
- 9日：高気圧に覆われた。（晴）
- 10日：高気圧に覆われた。（快晴）

【中旬】

高気圧に覆われて概ね晴れたが、湿った空気や強い日射の影響により、大気の状態が不安定となり、午後に局地的に雨や雷雨となった日もあった。また、県内各地で猛暑日（日最高気温が35℃以上）となり、宇部、徳佐で「日最高気温の高い方から」の8月の極値を更新した。

平均気温は平年よりかなり高く、降水量は平年より少なく、日照時間は平年よりかなり多かった。

（下関の日中の天気）

- 11日：高気圧に覆われた。（晴）
- 12日：高気圧に覆われた。（晴）
- 13日：高気圧に覆われた。（快晴）
- 14日：高気圧に覆われたが湿った空気や強い日射の影響を受けた。（晴）
- 15日：高気圧に覆われたが湿った空気や強い日射の影響を受けた。（晴後時々曇、雷を伴う）
- 16日：気圧の谷や湿った空気の影響を受けた。（曇時々雨一時晴）
- 17日：高気圧に覆われたが湿った空気や強い日射の影響を受けた。（晴一時曇）
- 18日：高気圧に覆われた。（晴）
- 19日：高気圧に覆われたが湿った空気や強い日射の影響を受けた。（晴）
- 20日：高気圧に覆われた。（晴一時薄曇）

【下旬】

21日から24日までは高気圧に覆われて概ね晴れたが、25日からは気圧の谷や湿った空気の影響を受けて、曇りや雨の日が多く、午後を中心に局地的に雷雨となった。28日は、寒気を伴った気圧の谷の接近に伴い、低気圧が発達しながら夜にかけて対馬海峡を通過したため、大気の状態が非常に不安定となった。

このため、県内では、篠生、羅漢山、須佐、萩、油谷で100mmを超える大雨となった。30日は上空の寒気の影響により、秋吉台、防府、柳井、安下庄で「日最低気温の低い方から」の8月の極値を更新した。

平均気温は平年並、降水量、日照時間は平年より多かった。

（下関の日中の天気）

- 21日：高気圧に覆われたが強い日射の影響を受けた。（晴）
- 22日：高気圧に覆われたが強い日射の影響を受けた。（晴）
- 23日：高気圧に覆われた。（晴）
- 24日：高気圧に覆われた。（晴）
- 25日：高気圧に覆われたが湿った空気の影響を受けた。（晴一時雨）
- 26日：湿った空気の影響を受けた。（曇）
- 27日：湿った空気の影響を受けた。（晴一時曇）
- 28日：気圧の谷や湿った空気の影響を受けた。（大雨一時曇）
- 29日：気圧の谷や湿った空気の影響を受けた。（晴時々雨一時曇）
- 30日：上空の寒気や湿った空気の影響を受けた。（晴時々曇一時雨）
- 31日：上空の寒気や湿った空気の影響を受けた。（晴一時曇）

気象概況 28年9月

【上旬】

気圧の谷や湿った空気の影響を受けて、曇りや雨の日が多かった。台風第12号は九州の西海上を勢力を弱めながら北上し、5日01時過ぎに長崎市付近に上陸、その後5日09時には対馬海峡で熱帯低気圧となった。

平均気温と降水量は平年並、日照時間は平年より少なかった。

（下関の日中の天気）

- 1日：湿った空気の影響を受けた。（曇）
- 2日：湿った空気の影響を受けた。（曇時々雨）
- 3日：湿った空気の影響を受けた。（曇）
- 4日：台風第12号の影響を受けた。（曇一時雨）
- 5日：台風第12号から変わった熱帯低気圧の影響を受けた。（雨時々曇）
- 6日：高気圧に覆われたが湿った空気の影響を受けた。（曇時々晴）
- 7日：気圧の谷や湿った空気の影響を受けた。（曇一時雨）
- 8日：気圧の谷や湿った空気の影響を受けたが次第に高気圧に覆われた。（晴時々曇）
- 9日：高気圧に覆われた。（晴）
- 10日：はじめ高気圧に覆われたが次第に気圧の谷の影響を受けた。（曇一時晴）

【中旬】

停滞する前線や湿った空気の影響を受けて、雨や曇りの日が多かった。12日は九州付近に停滞する前線に向かって暖かく湿った空気が流れ込み、大気の状態が非常に不安定となった。このため、県内各地で50mmを超える大雨となり、中部、北部では100mmを超える所もあった。台風第16号は20日00時過ぎに「非常に強い」勢力で大隅半島に上陸し、その後、四国沖を東北東進し、20日13時半頃和歌山県田辺市付近に再上陸した。

平均気温は平年並、降水量は平年よりかなり多く、日照時間は平年よりかなり少なかった。

（下関の日中の天気）

- 11日：高気圧に覆われたが気圧の谷や湿った空気の影響を受けた。（晴後時々曇）
- 12日：前線や湿った空気の影響を受けた。（大雨、雷を伴う）
- 13日：前線や湿った空気の影響を受けた。（曇時々晴）
- 14日：前線や湿った空気の影響を受けた。（曇時々雨）
- 15日：前線や湿った空気の影響を受けた。（曇一時晴）
- 16日：前線や湿った空気の影響を受けた。（曇）
- 17日：前線や湿った空気の影響を受けた。（曇一時雨）
- 18日：前線や湿った空気の影響を受けた。（大雨、雷を伴う）
- 19日：前線や台風第16号の影響を受けた。（雨時々曇）
- 20日：前線や台風第16号の影響を受けた。（雨時々曇）

【下旬】

前線や湿った空気の影響を受けて、曇りや雨の日が多かったが、旬の中頃は高気圧に覆われて晴れの日もあった。28日は対馬海峡にある前線に向かって南から暖かく湿った空気が流れ込み、大気の状態が不安定となり、下関、宇部、山口で40mmを超える大雨となった。

平均気温は平年より高く、降水量は平年より多く、日照時間は平年よりかなり少なかった。

(下関の日中の天気)

- 21日：気圧の谷や湿った空気の影響を受けた。(曇一時晴)
- 22日：気圧の谷や湿った空気の影響を受けた。(曇時々雨)
- 23日：高気圧に覆われたが気圧の谷や湿った空気の影響を受けた。(晴一時薄曇)
- 24日：はじめ気圧の谷の影響を受けたが次第に高気圧に覆われた。(晴時々曇)
- 25日：はじめ高気圧に覆われたが次第に湿った空気の影響を受けた。(曇後一時雨)
- 26日：前線や湿った空気の影響を受けたが次第に高気圧に覆われた。(曇後一時晴)
- 27日：高気圧に覆われた。(晴時々曇)
- 28日：前線や湿った空気の影響を受けた。(雨)
- 29日：前線や湿った空気の影響を受けた。(雨)
- 30日：前線や湿った空気の影響を受けた。(雨時々曇)

気象概況 28年10月

【上旬】

前線や湿った空気の影響を受けて、曇りや雨の日が多かったが、6日と10日は高気圧に覆われて晴れた。2日から5日は南から暖かく湿った空気の流入により、県内各地で気温が高くなり、萩、山口、下関、下松、玖珂、豊田、防府、徳佐、秋吉台で「日最高気温の高い方から」、下関、山口、宇部、下松、防府、岩国、柳井、広瀬、豊田、秋吉台で「日最低気温の高い方から」の10月の極値を更新した。8日から9日は対馬海峡にある前線に向かって暖かく湿った空気が流れ込み、大気の状態が非常に不安定となった。このため、北部、中部を中心に日降水量が50mm以上の大雨となり、山口で「日最大10分間降水量」、篠生、和田で「日最大1時間降水量」の10月の極値を更新した。台風第18号は東シナ海から九州西海上を北上し、5日には進路を北東に変えて朝鮮半島南岸から日本海へ進み、佐渡沖で温帯低気圧となった。平均気温は平年よりかなり高く、降水量は平年よりかなり多く、日照時間は平年より少なかった。

(下関の日中の天気)

- 1日：前線や湿った空気の影響を受けた。(曇時々雨一時晴)
- 2日：湿った空気の影響を受けた。(曇後時々晴)
- 3日：湿った空気の影響を受けた。(晴時々曇)
- 4日：湿った空気の影響を受けた。(曇)
- 5日：台風第18号の影響を受けた。(雨後晴時々曇)
- 6日：高気圧に覆われた。(晴)
- 7日：はじめ高気圧に覆われたが次第に気圧の谷や湿った空気の影響を受けた。(曇一時晴)
- 8日：前線や湿った空気の影響を受けた。(曇時々雨一時晴)
- 9日：はじめ前線や湿った空気の影響を受けたが次第に高気圧に覆われた。(晴時々曇)
- 10日：高気圧に覆われた。(晴)

【中旬】

高気圧に覆われて晴れの日もあったが、気圧の谷や湿った空気の影響を受けて曇りや雨の日が多かった。16 日夜から 17 日朝にかけては、気圧の谷の通過により県内の多くが 30mm 以上の大雨となった。16 日は山口で「日最大 10 分間降水量」、17 日は下松で「日最大 1 時間降水量」の 10 月の極値を更新した。

平均気温は平年より高く、降水量は平年より多く、日照時間は平年よりかなり少なかった。

(下関の日中の天気)

- 11 日：気圧の谷の影響を受けた。(曇)
- 12 日：はじめ気圧の谷の影響を受けたが、次第に高気圧に覆われた。(晴時々曇)
- 13 日：気圧の谷の影響を受けた。(曇)
- 14 日：はじめ気圧の谷の影響を受けたが、次第に高気圧に覆われた。(晴時々曇)
- 15 日：高気圧に覆われたが、次第に気圧の谷の影響を受けた。(薄曇時々晴)
- 16 日：気圧の谷や湿った空気の影響を受けた。(雨後時々曇)
- 17 日：高気圧に覆われたが、気圧の谷や湿った空気の影響を受けた。(晴時々曇)
- 18 日：高気圧に覆われたが、気圧の谷や湿った空気の影響を受けた。(晴後一時曇)
- 19 日：気圧の谷や湿った空気の影響を受けた。(曇)
- 20 日：高気圧に覆われたが、次第に気圧の谷の影響を受けた。(薄曇)

【下旬】

高気圧に覆われて晴れの日もあったが、前線や低気圧の影響を受けて曇りや雨の日が多かった。平均気温は平年よりかなり高く、降水量は平年より多く、日照時間は平年よりかなり少なかった。

(下関の日中の天気)

- 21 日：気圧の谷の影響を受けた。(曇時々雨)
- 22 日：前線や低気圧の影響を受けた。(雨後一時曇)
- 23 日：前線や低気圧の影響を受けたが次第に高気圧に覆われた。(曇一時雨)
- 24 日：高気圧に覆われた。(快晴)
- 25 日：はじめ高気圧に覆われたが次第に気圧の谷や湿った空気の影響を受けた。(曇時々晴)
- 26 日：気圧の谷や湿った空気の影響を受けた。(曇一時雨)
- 27 日：高気圧に覆われたが次第に気圧の谷の影響を受けた。(晴後一時曇)
- 28 日：前線や湿った空気の影響を受けた。(雨後一時曇)
- 29 日：寒気や湿った空気の影響を受けた。(晴)
- 30 日：気圧の谷や寒気の影響を受けたが次第に高気圧に覆われた。(晴後一時曇)
- 31 日：はじめ気圧の谷の影響を受けたが次第に高気圧に覆われた。(曇時々雨)

気象概況 28年11月

【上旬】

気圧の谷や前線の影響を受けて曇りや雨の日もあったが、高気圧に覆われて晴れの日が多かった。

平均気温は平年より低く、降水量は平年並で、日照時間は平年より多かった。

(下関の日中の天気)

- 1日：高気圧に覆われたが気圧の谷や寒気の影響を受けた。(晴一時曇)
- 2日：高気圧に覆われたが気圧の谷や湿った空気の影響を受けた。(晴一時曇)
- 3日：高気圧に覆われたが寒気の影響を受けた。(晴)
- 4日：高気圧に覆われた。(晴)
- 5日：高気圧に覆われた。(晴)
- 6日：高気圧に覆われたが湿った空気の影響を受けた。(晴時々曇)
- 7日：高気圧に覆われた。(快晴)
- 8日：気圧の谷や前線の影響を受けた。(雨時々曇)
- 9日：寒気の影響を受けた。(晴一時雨)
- 10日：気圧の谷の影響を受けた。(曇時々雨)

【中旬】

高気圧に覆われて晴れの日もあったが、気圧の谷や前線の影響を受けて曇りや雨の日が多かった。18日夜から19日の朝にかけては、寒冷前線の通過により大気の状態が不安定となり、中部、東部を中心に30mm以上の大雨となった所があった。

平均気温は平年よりかなり高く、降水量は平年より多く、日照時間は平年並であった。

(下関の日中の天気)

- 11日：はじめ気圧の谷の影響を受けたが次第に高気圧に覆われた。(晴一時曇)
- 12日：高気圧に覆われたが、次第に気圧の谷の影響を受けた。(晴後時々曇)
- 13日：高気圧に覆われたが次第に気圧の谷の影響を受けた。(曇一時晴)
- 14日：気圧の谷や前線の影響を受けた。(雨)
- 15日：前線や湿った空気の影響を受けた。(晴時々曇一時雨)
- 16日：高気圧に覆われた。(晴)
- 17日：高気圧に覆われた。(晴)
- 18日：はじめ高気圧に覆われたが次第に湿った空気の影響を受けた。(曇時々晴一時雨)
- 19日：低気圧や前線の影響を受けた。(曇)
- 20日：湿った空気の影響を受けた。(薄曇)

【下旬】

気圧の谷や寒気の影響を受けて曇りや雨の日が多かったが、高気圧に覆われて晴れの日もあった。27日は前線を伴った低気圧の影響を受けて、下関、宇部、安下庄では20 mm以上の降水量を観測した。

平均気温は平年並、降水量は平年より多く、日照時間は平年よりかなり少なかった。

(下関の日中の天気)

- 21日：気圧の谷や湿った空気の影響を受けた。(曇)
- 22日：高気圧に覆われたが次第に気圧の谷や寒気の影響を受けた。(晴時々曇)
- 23日：気圧の谷や寒気の影響を受けた。(曇後一時晴)
- 24日：はじめ気圧の谷の影響を受けたが次第に高気圧に覆われた。(晴)
- 25日：気圧の谷の影響を受けたが次第に高気圧に覆われた。(曇後一時晴)
- 26日：高気圧に覆われたが次第に気圧の谷の影響を受けた。(晴後曇一時雨)
- 27日：前線や低気圧の影響を受けた。(雨後曇)
- 28日：高気圧に覆われたが寒気の影響を受けた。(曇時々晴)
- 29日：高気圧に覆われたが寒気の影響を受けた。(晴一時曇)
- 30日：高気圧に覆われたが寒気の影響を受けた。(曇時々晴)

気象概況 28年12月

【上旬】

高気圧と気圧の谷が交互に通過して、天気は数日の周期で変化した。4日は気圧の谷の通過により、鹿野、和田、安下庄では20 mm以上の日降水量となった。

平均気温は平年より高く、降水量は平年並、日照時間は平年より多かった。

(下関の日中の天気)

- 1日：気圧の谷や湿った空気の影響を受けた。(曇一時晴)
- 2日：高気圧に覆われた。(晴一時薄曇)
- 3日：高気圧に覆われた。(晴)
- 4日：気圧の谷や湿った空気の影響を受けた。(雨時々曇)
- 5日：高気圧に覆われたが湿った空気の影響を受けた。(薄曇)
- 6日：はじめ気圧の谷や寒気の影響を受けたが次第に高気圧に覆われた。(晴)
- 7日：高気圧に覆われた。(晴後一時曇)
- 8日：高気圧に覆われた。(晴時々薄曇)
- 9日：気圧の谷や湿った空気の影響を受けたが次第に高気圧に覆われた。(晴時々曇一時雨)
- 10日：高気圧に覆われたが、寒気の影響を受けた。(晴時々曇一時雨)

【中旬】

高気圧に覆われて晴れの日もあったが、気圧の谷や湿った空気の影響を受けて曇や雨の日が多かった。14日と16日は北部、中部で30mm以上の大雨となった所があった。

また、16日は下関で初雪（平年より4日遅く、昨年より1日早い）を観測した。

平均気温は平年より高く、降水量は平年よりかなり多く、日照時間は平年並であった。

（下関の日中の天気）

11日：高気圧に覆われたが寒気の影響を受けた。（晴）

12日：はじめ高気圧に覆われたが次第に気圧の谷や湿った空気の影響を受けた。（曇後一時雨）

13日：気圧の谷や湿った空気の影響を受けた。（雨時々曇）

14日：気圧の谷や寒気の影響を受けた。（雨時々曇）

15日：気圧の谷や寒気の影響を受けた。（雨時々曇）

16日：気圧の谷や寒気の影響を受けたが次第に高気圧に覆われた。（雨後晴、みぞれを伴う）

17日：高気圧に覆われたが寒気の影響を受けた。（晴一時曇）

18日：高気圧に覆われたが寒気の影響を受けた。（晴後薄曇）

19日：はじめ高気圧に覆われたが次第に気圧の谷や湿った空気の影響を受けた。（曇一時晴）

20日：気圧の谷や湿った空気の影響を受けた。（曇時々晴一時雨）

【下旬】

気圧の谷や寒気の影響を受けて曇りや雨の日が多かったが、30日と31日は高気圧に覆われて晴れた。31日は下関で初霜（平年より10日早く、昨年より1日遅い）を観測した。

平均気温は平年より高く、降水量は平年よりかなり多く、日照時間は平年並であった。

（下関の日中の天気）

21日：はじめ高気圧に覆われたが気圧の谷や湿った空気の影響を受けた。（曇）

22日：前線や湿った空気の影響を受けた。（雨一時曇）

23日：寒気の影響を受けた。（曇時々雨）

24日：気圧の谷や寒気の影響を受けた。（曇）

25日：はじめ高気圧に覆われたが気圧の谷の影響を受けた。（晴後薄曇）

26日：低気圧や湿った空気の影響を受けた。（雨）

27日：前線や寒気の影響を受けた。（雨時々曇）

28日：気圧の谷や寒気の影響を受けた。（晴時々曇）

29日：気圧の谷や寒気の影響を受けた。（雨時々晴一時曇）

30日：高気圧に覆われた。（晴）

31日：高気圧に覆われた。（晴後時々曇）

イ 月別・観測所別降水量〔平成28年〕

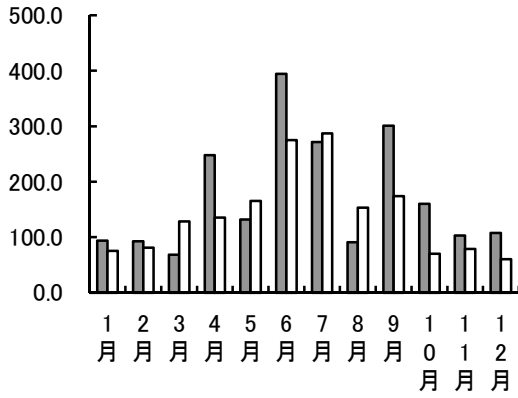
(単位:mm)

月別 観測所名	1	2	3	4	5	6	7	8	9	10	11	12	年合計	平年値
須佐	120.0	126.0	93.0	173.0	151.0	268.0	107.0	193.0	315.5	162.5	98.5	176.5	1,984.0	1750.8
萩	140.5)	124.5	84.5	241.0	180.0	329.5	144.0	150.5	335.0	163.5	111.5	180.5	2,185.0	1658.1
油谷	127.0	167.0	79.5	290.0	187.0	294.5	96.0	166.0	311.0	154.5	111.5	183.0	2,167.0	1778.8
篠生	134.5	141.5	132.5	397.0	297.5	427.5	216.0	286.0	298.5	199.0	118.5	192.5	2,841.0	2141.9
徳佐	185.5	117.0	98.5	223.0	160.0	325.0	227.0	142.0	373.0	146.5	100.5	195.0	2,293.0	1945.5
羅漢山	158.0	145.5	139.5	416.5	404.0	559.0	287.0	204.0	408.0)	229.0	125.5)	218.0	3,294.0	2309.8
秋吉台	127.5	139.5	97.0	336.5	205.5	431.5	194.0	157.5	318.5	181.5	109.0	174.5	2,472.5	1994.7
鹿野	110.5	124.0	158.0	463.0	359.5	586.0	281.0	173.0	321.5	195.0	131.0	216.5	3,119.0	—
広瀬	116.5	127.0	127.5	438.5	357.0	653.0	295.0	150.0	349.0	193.5	132.0	185.5	3,124.5	2211.6
豊田	94.5	146.5	75.5	343.5	195.0	391.5	55.0]	×	×	×	×	×	1,246.5	1921.4
東厚保	97.5	135.5	81.5	338.0	169.5	387.5	234.0	115.5	283.5	149.5	105.5	150.5	2,248.0	—
山口	101.5	113.0	86.0	362.5	241.0	426.5	243.0	197.0	305.0	166.0	117.0	134.5	2,493.0	1886.5
和田	103.0	123.0	161.5	474.5	399.0	572.0	301.5	161.0	276.0	174.0	122.0	172.5	3,040.0	2077.1
岩国	73.0	105.5	92.5	357.0	191.5	605.5	240.5	90.5	272.0	145.5	113.0	118.0	2,404.5	1726.7
防府	75.5	84.5	75.0	240.5	181.0	408.5	255.0	71.5	237.5	104.0	88.5	97.5	1,919.0	1637.2
下松	80.0	97.5	96.5)	323.0	265.5	513.0	195.5	121.0	299.0	172.0	90.5	111.0	2,268.0	1832.8
玖珂	80.0	107.5	98.0	353.5	230.0	545.5	244.5	137.5	290.5	160.0	110.0	121.0	2,478.0	1912.1
下関	94.0	92.5	68.5	248.0	132.0	394.5	271.5	91.0	301.0	160.5	103.0	108.0	2,064.5	1684.3
宇部	70.5	76.0	66.5	246.5	139.5	454.5	219.5	50.5	268.5	127.0	107.5	84.0	1,910.5	1518.6
柳井	68.0	99.5	95.0	311.0	195.5	535.0	173.5	95.5	293.5	154.5	93.0	102.0	2,216.0	1689.5
安下庄	71.0	111.5	90.5	284.5	228.0	570.5	156.0	50.0	290.5	122.5	108.5	123.5	2,207.0	1693.7

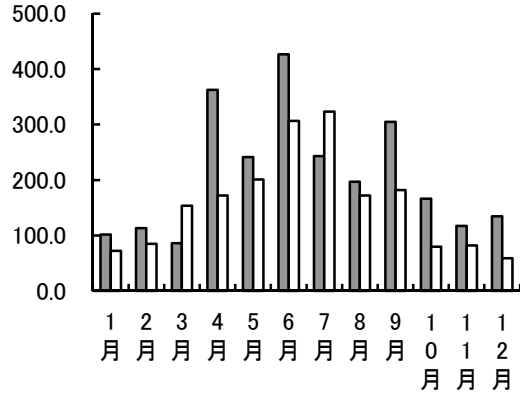
- (注) 1 平年値は1981年から2010年の30年間の平均値です。
 2 —は観測期間が不足のため、平年値が算出できないものです。
 3 数値)は観測結果にやや疑問がある、または統計を行う対象資料が許容範囲内で欠けている値です。
 必要な資料数は、要素または現象、統計方法により若干異なりますが、全体数の80%を基準とします。
 4 数値]は統計を行う対象資料が許容範囲を超えて欠けている値です。
 極値、合計、度数等の統計ではその値以上(以下)となります。ご利用に際しては十分留意願います。
 5 ×は統計に用いた資料数が0%で合計、平均には利用できません。
 6 鹿野観測所は、2010年(平成22年)3月9日に運用を開始しました。
 7 東厚保観測所は、2010年(平成22年)3月26日に運用を開始しました。

■平成28年
□平年値

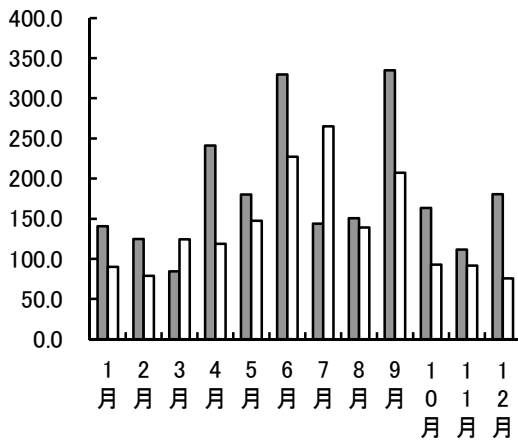
月別降水量(下関)



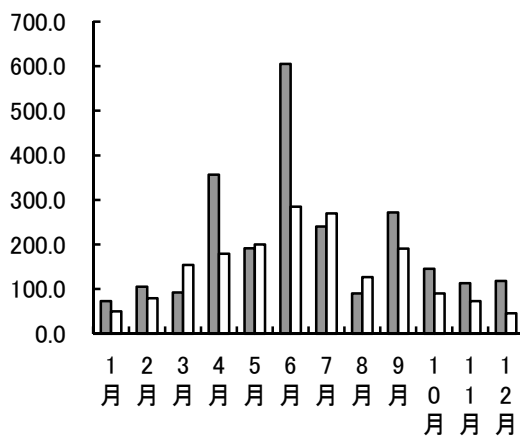
月別降水量(山口)



月別降水量(萩)



月別降水量(岩国)



ウ 年別・観測所別年間降水量〔平成14年(2002)～平成28年(2016)〕

年別 観測所名	平成14年 (2002)	平成15年 (2003)	平成16年 (2004)	平成17年 (2005)	平成18年 (2006)	平成19年 (2007)	平成20年 (2008)	平成21年 (2009)
須 佐	1,343	1,880	1,923	1,386	1,892	1,494	1,630	1,987
萩	1,084.0	1,881.0	1,606.0	1,309.0	1,701.0	1,354.0	1,299	1,984.5
油 谷	1,226	2,065	1,831	1,574	1,917	1,388	1,609	2,045
篠 生	1,861	2,404	2,457	2,089	2,601	1,523	1,902	2,309
徳 佐	1,571	2,248	2,474	1,818	2,087	1,490	1,671	2,134
羅 漢 山	2,045	2,474	2,933	2,267	3,007	1,716	1,692	2,427
鍋 提 峠	—	—	—	—	—	—	1212.5]	1476.0]
秋 吉 台	1,576	2,374	2,081	1,717	2,143	1,371	1639.0]	2,119
長 野 山	—	—	2,707	2,014	2,829	2,016	2,002	2,233
広 瀬	1,815	2,389	2,534	1,972	2,852	1,574	1,812	2,201
豊 田	1,350	2,330	1,869	1,688	2,252	1,384	1,755	2,015
桜 山	—	—	—	—	—	—	1087.5]	1450.5]
山 口	1,545.0	2,299.5	2,224.0	1,613.0	2,224.5	1,331.0	1,691	2,016.5
和 田	1,693	2,294	2,422	1,968	2,783	1,394	1,866	2,193
岩 国	1,462	1,768	2,028	1,486	—	1,310	1,497	1,612
防 府	1,297	1,810	2,052	1,275	2,092	1,367	1,437	1,887
下 松	1,401	1,988	2,171	1,641	2,357	1,430	1,667	1,981
玖 珂	1,559	1,919	2,367	1,765	2,584	1,476	1,538	1,897
下 関	1,349.0	2,298.5	2,022.0	1,433.5	2,259.5	1,274.0	1,447	1,644.0
宇 部	1,256	1,721	1,791	1,174	1,940	1,199	1,245	1,543
柳 井	1,424	1,746	1,992	1,680	2,111	1,258	1,429	1,668
安 下 庄	1,412	1,857	2,099	1,626	2,109	1,204	1,525	1,595

- (注) 1. 年の値は下関、山口、萩は0.5mm単位、それ以外は平成19年までは1mm単位、平成20年以降は0.5mm単位です。
2. 平年値は1981年から2010年の平均値です。
3. —は計画休止又は欠測があり、年合計値または平年値が算出できないものです。
4. 数値]は統計を行う対象資料が許容範囲を超えて欠けている値です。
極値、合計、度数等の統計ではその値以上(以下)となります。ご利用に際しては十分留意願います。
5. 数値)は観測結果にやや疑問がある、または統計を行う対象資料が許容範囲内で欠けている値です。
必要な資料数は、要素または現象、統計方法により若干異なりますが、全体数の80%を基準とします。
6. 鍋提峠観測所は2009年(平成21年)11月20日の運用終了後に廃止しました。
7. 長野山観測所は2010年(平成22年)3月9日に移設し、鹿野観測所として新たに運用を開始しました。
8. 桜山観測所は2010年(平成22年)3月26日に移設し、東厚保観測所として新たに運用を開始しました。

(単位:mm)

年別 観測所名	平成22年 (2010)	平成23年 (2011)	平成24年 (2012)	平成25年 (2013)	平成26年 (2014)	平成27年 (2015)	平成28年 (2016)	平 年 値
須 佐	1,762.5	1,791.5	1,577.5	2,625.0	1,798.5	1,631.5	1,984.0	1,750.8
萩	1,903.0	1,860.0	1,443.0	1,882.0	1,638.5	1,704.0	2,185.0	1,658.1
油 谷	1,913.5	2,212.5	1,549.0	1,985.0	1,797.5	1,707.0	2,167.0	1,778.8
篠 生	2,518.0	2,281.0	1,997.5	2,198.0	1,963.5	2,215.0	2,841.0	2,141.9
徳 佐	2,150.0	2,323.5	1,728.0	2,430.0	1,769.0	2,015.0	2,293.0	1,945.5
羅 漢 山	2,601.0	2,456.5	2,413.0	2,552.5	2,187.5	1,848.5	3,294.0	2,309.8
鍋 提 峠	-	-	-	-	-	-	-	-
秋 吉 台	2,453.0	2,258.5	1,807.0	2,095.0	1,890.0	2,022.5	2,472.5	1,994.7
鹿 野 (長 野 山)	1966.5]	2,275.5	2,222.5	2,299.5	2,036.0	2,341.5	3,119.0	-
広 瀬	2,481.5	2,329.5	2,297.5	2,376.5	2,250.0	2,571.0	3,124.5	2,211.6
豊 田	2,344.0	2,169.5	1,837.5	2,057.5	1,970.5	1,967.0	1,246.5	1,921.4
東 厚 保 (桜 山)	1915.5]	2,005.0	1,752.0	1,944.0	1,818.0	1,978.0	2,248.0	-
山 口	2,083.5	1,891.0	1,692.5	1,759.0	1,715.5	2,061.0	2,493.0	1,886.5
和 田	2,451.0	2,109.5	2,125.0	2,312.5	2,174.0	2,430.0	3,040.0	2,077.1
岩 国	1,938.5	1,716.0	1,751.5	2,074.5	1,869.5	1,771.5	2,404.5	1,726.7
防 府	1,736.0	1,722.0	1,642.5	1,676.0	1,508.0	1,660.0	1,919.0	1,637.2
下 松	1,908.0	1,835.0	1,766.0	2,086.0	1,642.0	2,021.5	2,268.0	1,832.8
玖 珂	2,133.5	1,919.0	1,873.5	2,108.5	1,951.5	2,150.0	2,478.0	1,912.1
下 関	1,742.5	1,921.5	1,667.0	1,736.0	1,678.0	1,673.5	2,064.5	1,684.3
宇 部	1,671.0	1,596.0	1,415.5	1,385.5	1,447.5	1,714.0	1,910.5	1,518.6
柳 井	1,779.5	1,706.5	1,589.0	1,986.0	1,546.5	1,803.5	2,216.0	1,689.5
安 下 庄	1727.0]	1,906.5	1,583.0	2,079.5	1,679.5	1,988.5	2,207.0	1,693.7

エ 警戒配備等に関する注意報・警報の発表状況(平成28年)

●:発表 ▼:警報から注意報 解:解除
 大雨警報の発表(浸:浸水害 土:土砂災害 土浸:土砂災害、浸水害)

発表時刻		警報・注意報	下関市	宇都部市	山口市	萩市	防府市	下松市	岩国市	光市	長門市	柳井市	美祿市	周南市	山陽小野田市	周防大島町	和木町	上関町	田布施町	平生町	阿武町	
1月18日	15:44	暴風雪警報	●		●	●	●	●		●	●	●		●		●		●	●	●	●	
		波浪警報									●	●					●		●	●	●	
1月18日	20:34	暴風雪警報	○	●	○	○	○	○		○	○	○		○	●	○		○	○	○	○	
		波浪警報	●			●					○	●	○			○			○	○	○	●
1月19日	5:04	暴風雪警報	○	○	○	○	○	○		○	○	○		○	○	○		○	○	○	○	
		波浪警報	○			○					○	○	○			○			○	○	○	○
1月19日	16:38	暴風雪警報	○		○	○	○	○		○	○	○		○		○		○	○	○	○	
		波浪警報	○			○					○	○	○			○		○	○	○	○	
		風雪注意報		▼											▼							
1月19日	22:49	風雪注意報	▼		▼	▼	▼	▼		▼	▼	▼		▼		▼		▼	▼	▼	▼	
		波浪注意報	▼			▼					▼	▼	▼			▼		▼	▼	▼	▼	▼
1月24日	2:10	暴風雪警報				●					●										●	
1月24日	9:06	暴風雪警報				○					○										○	
		大雪警報			●	●	●	●	●		●		●	●			●					●
1月24日	21:34	大雪警報			○	○	○	○	○		○		○	○			○				○	
		風雪注意報				▼					▼											▼
1月25日	4:13	大雪注意報			▼	▼	▼	▼	▼		▼		▼	▼		▼					▼	
2月13日	21:25	大雨注意報			●		●	●	●	●		●		●		●			●	●		
		洪水注意報			●		●			●				●					●	●		
2月14日	2:52	大雨注意報			解		解	解	解	解		解		解		解			解	解		
		洪水注意報			解		解			解				解						解	解	
4月7日	6:31	大雨注意報	●	●	●		●	●	●	●	●	●		●		●	●	●	●	●	●	
		洪水注意報	●	●	●		●			●	●			●					●	●		
4月7日	9:28	大雨警報						土	土					土								
		大雨注意報	○	○	○		○			○	○	○				○	○	○	○	○	○	
		洪水注意報	○	○	○		○			○	○			○					○	○		
4月7日	11:45	大雨警報						土	土	土		土		土		土	土	土	土	土	土	
		大雨注意報	○	○	○		○			○	○					○	○	○	○	○	○	
		洪水注意報	○	○	○		○	●	●	○	○	●		○		●	●	●	○	○		
4月7日	13:19	大雨警報						土	土	土		土		土		土	土	土	土	土	土	
		大雨注意報	○	解	○		○				○		●									
4月7日	14:00	洪水注意報	解	解	解		解	○	○	○	解	○		○		○	○	○	○	○	○	
		大雨警報							土	土	土		土		土		土	土	土	土	土	土
4月7日	15:35	大雨注意報	○		○		○			○		○				○	○	○	○	○	○	
		洪水注意報							解	解	解		解		解		解	解	解	解	解	
		大雨警報							土	土	土		土		土		土	土	土	土	土	
4月7日	17:24	大雨注意報					▼	▼	▼		▼		▼		▼	▼	▼	▼	▼	▼	▼	
4月7日	20:35	大雨注意報						解	解	解		解		解		解	解	解	解	解	解	
4月16日	17:24	暴風警報	●			●					●										●	
		大雨注意報	●	●	●		●	●	●	●	●	●		●		●	●	●	●	●	●	●
		洪水注意報	●	●	●		●	●	●	●	●	●		●		●	●	●	●	●	●	●

発表時刻		警報・注意報	下関市	宇部市	山口市	萩市	防府市	下松市	岩国市	光市	長門市	柳井市	美祿市	周南市	山陽小野田市	周防大島町	和木町	上関町	田布施町	平生町	阿武町	
4月16日	20:21	暴風警報	○		●	○	●	●		●	○	●		●		●		●	●	●	○	
		波浪警報			●		●	●		●		●		●		●		●	●	●		
		大雨注意報	○	○	○	●	○	○	○	○	○	○			○	●	○	○	○	○	○	●
		洪水注意報	○	○	○	●	○	○	○	○	○	○			○	●	○	○	○	○	○	●
4月17日	6:29	暴風警報	○		○	○	○	○		○	○	○		○		○		○	○	○	○	
		波浪警報			○		○	○		○		○		○		○		○	○	○		
		大雨注意報	解	解	○	解	○	○	○	解	解	解		○	解	解	解	解	解	解	解	解
		洪水注意報	解	解	解	解	解	解	解	解	解	解		解	解	解	解	解	解	解	解	解
4月17日	9:49	大雨注意報			解		解	解						解								
		強風注意報	▼		▼	▼	▼	▼		▼	▼	▼		▼		▼		▼	▼	▼	▼	▼
		波浪注意報			▼		▼	▼		▼	▼	▼		▼		▼		▼	▼	▼	▼	
4月21日	4:53	大雨注意報	●	●	●	●	●	●	●	●	●	●	●	●	●	●	●	●	●	●	●	
		洪水注意報	●	●	●	●	●	●	●	●	●	●	●	●	●	●	●	●	●	●	●	●
4月21日	10:54	大雨注意報	○	○	○	○	○	○	○	○	○	○	○	○	○	○	○	○	○	○	○	
		洪水注意報	○	○	○	○	○	○	○	○	○	○			○	○	○	○	○	○	○	○
4月21日	17:06	大雨注意報	解	解	○	解	○	解	解	解	解	解		○	解	解	解	解	解	解	解	
		洪水注意報	解	解	解	解	解	解	解	解	解	解		解	解	解	解	解	解	解	解	解
4月21日	20:17	大雨注意報			解		解							解								
4月27日	20:33	大雨注意報	●			●					●		●									
		洪水注意報	●								●											
4月28日	2:55	大雨注意報	解			解				解		解										
		洪水注意報	解							解												
5月3日	3:45	暴風警報	●		●	●	●	●		●	●	●		●		●		●	●	●	●	
		大雨注意報	●	●	●	●	●	●	●	●	●	●	●	●	●	●	●	●	●	●	●	●
		洪水注意報	●	●	●	●	●	●	●	●	●	●	●	●	●	●	●	●	●	●	●	●
5月3日	10:19	暴風警報	○		○	○	○		○	○	○		○		○		○	○	○	○	○	
		波浪警報			●		●	●		●		●		●		●		●	●	●		
		大雨注意報	○	○	○	○	○	○	○	○	○	○			○	○	○	○	○	○	○	○
		洪水注意報	○	○	○	○	○	○	○	○	○	○			○	○	○	○	○	○	○	○
5月3日	16:40	暴風警報								○		○				○		○	○	○		
		波浪警報			○		○	○		○		○		○		○		○	○	○		
		大雨注意報	○	○	○	○	○	○	○	○	○	○			○	○	○	○	○	○	○	○
		強風注意報	▼		▼	▼	▼	▼		▼	▼			▼								▼
		洪水注意報	○	○	○	○	○	○	○	○	○	○			○	○	○	○	○	○	○	○
5月3日	18:12	大雨注意報	解	解	解	解	解	解	解	解	解			解	解	解	解	解	解	解	解	
		強風注意報								▼	▼				▼		▼	▼	▼	▼		
		波浪注意報			▼		▼	▼		▼	▼			▼		▼		▼	▼	▼		
		洪水注意報	解	解	解	解	解	解	解	解	解	解			解	解	解	解	解	解	解	解
5月6日	15:52	高潮注意報	●	●										●								
5月6日	21:20	高潮注意報	解	解										解								
5月10日	10:45	大雨注意報	●	●	●	●	●	●	●	●	●	●	●	●	●	●	●	●	●	●	●	
		洪水注意報	●	●	●	●	●	●	●	●	●	●	●	●	●	●	●	●	●	●	●	●
5月10日	16:43	大雨注意報	○	解	○	解	○	○	○	○	○			○	解	○	○	○	○	○	解	
		洪水注意報	解	解	解	解	解	解	解	解	解	解			解	解	解	解	解	解	解	解
5月10日	23:39	大雨注意報	解		解		解	解	○	解	○	解		○	解	解	解	解	解	解		
5月11日	4:05	大雨注意報							解		解			解								

発表時刻		警報・注意報	下関市	宇部市	山口市	萩市	防府市	下松市	岩国市	光市	長門市	柳井市	美祿市	周南市	山陽小野田市	周防大島町	和木町	上関町	田布施町	平生町	阿武町	
5月16日	4:51	大雨注意報	●	●	●		●			●	●			●		●			●	●		
		洪水注意報	●	●	●		●				●	●			●		●			●	●	
5月16日	14:21	大雨注意報	解	解	解		解			解	解			解		解			解	解		
		洪水注意報	解	解	解		解				解	解			解		解			解	解	
6月4日	16:43	高潮注意報	●	●											●							
6月4日	21:35	高潮注意報	解	解											解							
6月7日	9:03	大雨注意報			●		●	●	●	●		●		●		●	●	●	●	●	●	
		洪水注意報			●		●	●	●	●		●		●		●	●	●	●	●	●	●
6月7日	10:48	大雨注意報			解		解	解	○	○		○		解		○	○	○	○	○	○	
		洪水注意報			解		解	解	○	○		○		解		○	○	○	○	○	○	○
6月7日	13:07	大雨注意報							解	○		○				○	解	○	○	○		
		洪水注意報							解	解		解				解	解	解	解	解	解	
6月7日	15:35	大雨注意報							解		解				解		解	解	解	解		
6月8日	17:53	大雨注意報	●	●	●		●			●	●			●		●		●	●	●	●	
		洪水注意報	●	●	●		●				●	●			●		●		●	●	●	●
6月9日	0:05	大雨注意報	○	○	○	●	○	●	●	○	○	●		○	●	○	●	○	○	○	○	
		洪水注意報	○	○	○	●	○	●	●	○	○	●		○	●	○	●	○	○	○	○	●
6月9日	6:38	大雨注意報	解	解	解	解	解	○	○	○	解	○		○	解	○	○	○	○	○	○	
		洪水注意報	解	解	解	解	解	解	解	解	解	解		解	解	解	解	解	解	解	解	解
6月9日	10:24	大雨注意報						解	解	解	解			解		解	解	解	解	解		
6月9日	16:02	大雨注意報							●					●								
6月9日	18:43	大雨注意報							解					解								
6月10日	15:33	大雨注意報			●		●		●	●				●					●	●		
		洪水注意報			●		●			●				●					●	●		
6月10日	18:49	大雨注意報			解		解		解	解				解					解	解		
		洪水注意報			解		解			解				解					解	解		
6月19日	3:40	大雨注意報	●	●	●	●	●	●	●	●	●	●		●	●	●	●	●	●	●	●	
		洪水注意報	●	●	●	●	●	●	●	●	●	●	●		●	●	●	●	●	●	●	●
6月19日	7:29	大雨警報							漫	漫		漫		漫			漫		漫	漫	漫	
		洪水警報							●	●		●		●			●		●	●		
		大雨注意報	○	○	○	○	○	○			○				○	○		○			○	
		洪水注意報	○	○	○	○	○	○			○				○	○		○			○	
6月19日	10:09	大雨警報								解							解		解	解		
		洪水警報							解	解		解		解			解			解		
		大雨注意報	解	解	解	解	解	○	▼		解	▼		▼	解	解		解			解	
		洪水注意報	解	解	解	解	解	解			解				解	解		解	▼		解	
6月19日	11:44	大雨注意報						解	解		解			解								
		洪水注意報																		解		
6月20日	4:41	大雨注意報	●	●	●	●	●	●	●	●	●	●	●	●	●	●	●	●	●	●	●	
6月20日	16:56	大雨注意報	○	○	○	○	○	○	○	○	○	○	○	○	○	○	○	○	○	○	○	
		洪水注意報	●	●	●	●	●	●	●	●	●	●	●	●	●	●	●	●	●	●	●	●
6月20日	20:03	大雨警報	土漫	土漫	土	土	土漫	土	土	土	土漫	土	土	土	土	土	土	土	土漫	土漫	土	
		洪水警報	●	●			●	●		●	●	●	●							●	●	
		洪水注意報			○	○			○						○	○	○	○	○			○
6月20日	22:56	大雨警報	土漫	土漫	土漫	土漫	土漫	土漫	土漫	土漫	土漫	土漫	土	土漫	土漫	土	土漫	土漫	土漫	土漫	土漫	土漫
		洪水警報	○	○	●	●	○	○	●	○	○	○	○	●	●		●	●	○	○	●	
		洪水注意報														○						

発表時刻		警報・注意報	下関市	宇部市	山口市	萩市	防府市	下松市	岩国市	光市	長門市	柳井市	美祿市	周南市	山陽小野田市	周防大島町	和木町	上関町	田布施町	平生町	阿武町	
6月21日	5:25	大雨警報			土		土	土	土	土		土		土		土	土		土	土	解	
		洪水警報		解			解		○	解	解		解				解	解	解	解	解	解
		大雨注意報	▼	▼		▼					▼		▼		▼				▼			
		洪水注意報	▼		▼	▼		▼				▼		▼	▼	解						
6月21日	10:55	洪水警報							○													
		大雨注意報	解	解	▼	解	▼	▼	▼	▼	解	▼	解	▼	▼	○	▼	▼				
		洪水注意報	解		解	解		解				解		解	解							
6月21日	15:30	大雨注意報			解		解	○	○	解				○		解	解	解	解	解		
		洪水注意報							▼													
6月21日	19:48	大雨注意報						○	解					○								
		洪水注意報							解													
6月21日	23:48	大雨注意報						解						解								
6月22日	4:59	大雨注意報			●		●	●	●	●		●		●		●	●	●	●	●	●	
6月22日	10:58	大雨警報					土	土	土	土		土		土		土	土	土	土	土	土	
		大雨注意報	●	●	○	●					●		●		●							●
		洪水注意報	●	●	●	●	●	●	●	●	●	●	●	●	●	●	●	●	●	●	●	●
6月22日	16:28	大雨警報	土浸	土浸	土浸	土浸	土浸	土浸	土浸	土浸	土浸	土浸	土浸	土浸	土浸	土浸	土浸	土浸	土浸	土浸	土浸	
		洪水警報	●	●	●	●	●	●	●	●	●	●	●	●	●	●	●	●	●	●	●	●
6月23日	5:49	大雨警報	土	土	土	土	土	土	土	土	土	土	土	土	土	土	土	土	土	土	土	
		洪水警報	○		○		○	○	○	○				○						○		
		大雨注意報																				▼
		洪水注意報		▼		▼						▼	▼	▼		▼	▼	▼	▼		▼	▼
6月23日	10:12	洪水警報	解				解	解	○	解				解						解		
		大雨注意報	▼	▼	▼	▼	▼	▼	▼	▼	▼	▼	▼	▼	▼	▼	▼	▼	▼	▼	▼	解
		洪水注意報		解	▼	解						解	解	解		解	解	解		解	解	
6月23日	17:04	大雨注意報	○	解	○	解	○	○	○	○	解	○	解	○	解	○	○	解	○	○		
		洪水注意報			解				▼													
6月24日	4:08	大雨警報	土		土		土	土	土	土		土		土		土	土		土	土		
		大雨注意報		●		●					●		●		●			●				●
		洪水注意報	●	●	●	●	●	●	○	●	●	●		●	●	●	●	●	●	●	●	●
6月24日	5:40	大雨警報	土浸	土浸	土	土	土浸	土	土	土	土浸	土	土	土	土	土	土	土	土	土浸	土浸	
		洪水警報	●	●			●				●									●	●	
		大雨注意報																				○
		洪水注意報			○	○		○	○	○		○	●	○	○	○	○	○				○
6月24日	10:58	大雨警報	土		土		土	土	土	土		土		土		土	土	土	土	土	土	
		洪水警報	解	解			解				解									解	解	
		大雨注意報		▼		▼					▼		▼		▼							○
		洪水注意報			解	解		解	解	解		解	解	解	解	解	解	解	解			解
6月24日	16:56	大雨警報	土		土		土	土	土	土		土		土		土	土	土	土	土	土	
		大雨注意報		○		○					○		○		○							○
		洪水注意報	●	●	●	●	●	●	●	●	●	●		●	●	●	●	●	●	●	●	●
6月24日	22:45	大雨警報			土		土	土	土					土			土					
		大雨注意報	▼	解		解					▼	解	▼	解		解	▼		▼	▼	▼	解
		洪水注意報	解	解	解	解	解	解	解	解	解	解	解	解	解	解	解	解	解	解	解	解
6月25日	3:27	大雨警報			解		解															
		大雨注意報	解						▼	▼	解			▼		解	▼	解	解	解		
6月25日	11:14	大雨注意報						解	解					解		解						
6月27日	23:38	大雨注意報																			●	

発表時刻		警報・注意報	下関市	宇部市	山口市	萩市	防府市	下松市	岩国市	光市	長門市	柳井市	美祿市	周南市	山陽小野田市	周防大島町	和木町	上関町	田布施町	平生町	阿武町	
6月28日	7:17	大雨注意報										解				解					解	
6月28日	16:31	大雨注意報	●	●	●		●	●	●	●		●		●	●	●	●	●	●	●	●	
		洪水注意報	●	●	●		●			●				●		●			●	●	●	
6月29日	4:55	大雨注意報	○	解	○		○	○	○	○		○		○	解	○	○	○	○	○	○	
		洪水注意報	解	解	解		解			解				解		解		解	解	解	解	
6月29日	12:12	大雨注意報	解		○		○	○	○	○		○		○		○	○	○	○	○	○	
		洪水注意報						●	●													
6月29日	16:58	大雨注意報			○		○	○	○	○		○		○		○	○	○	○	○	○	
		洪水注意報						解	解													
6月29日	19:17	大雨注意報			解		解	解	解	解		解		解		解	解	解	解	解	解	
7月3日	16:30	大雨注意報	●	●	●	●	●						●		●							
7月3日	19:08	大雨注意報	解	解	解	解	解						解		解							
7月4日	16:06	大雨注意報	●																			
7月4日	22:29	大雨注意報	解																			
7月8日	3:58	大雨注意報	●	●	●	●	●	●	●	●	●	●	●	●	●	●	●	●	●	●	●	●
		洪水注意報	●	●	●	●	●	●	●	●	●	●		●	●	●	●			●	●	●
7月8日	14:27	大雨注意報	解	解	○	解	○	○	○	○	解	○	解	○	解	○	○	○	○	○	○	解
		洪水注意報	解	解	○	解	○	○	○	○	解	○		○	解	○	○	●	○	○	○	解
7月8日	20:17	大雨注意報			解		○	○	○	○		○		○		○	○	○	○	○	○	
		洪水注意報			解		解	解	解	解		解		解		解	解	解	解	解	解	
7月9日	2:04	大雨警報												土								
		大雨注意報					○	○	○	○		○				○	○	○	○	○	○	
		洪水注意報							●					●								
7月9日	5:41	大雨警報												土								
		大雨注意報			●		○	○	○	○		○				○	○	○	○	○	○	
		洪水注意報							解					解								
7月9日	7:39	大雨注意報			解		○	○	○	○		○		▼		○	○	解	○	○		
		洪水注意報							●													
7月9日	11:12	大雨注意報					解	解	解	解		解		解		解	解		解	解		
		洪水注意報							解													
7月10日	20:31	大雨注意報	●	●	●		●	●	●	●		●		●		●	●	●	●	●	●	
		洪水注意報	●	●	●		●			●				●		●				●	●	
7月11日	3:32	大雨注意報	解	解	解		解	解	解	解		解		解		解	解	解	解	解		
		洪水注意報	解	解	解		解			解				解						解	解	
7月12日	4:40	大雨注意報	●	●	●	●	●				●			●								●
		洪水注意報	●	●	●		●				●			●								
7月12日	11:08	大雨注意報	解	解	解	○	解				○			解								○
		洪水注意報	解	解	解	●	解				○			解								
7月12日	14:07	大雨注意報				解					解											解
		洪水注意報				解					解											
7月12日	17:10	大雨注意報	●	●	●	●	●	●	●	●	●	●	●	●	●	●	●	●	●	●	●	●
		洪水注意報	●	●	●	●	●	●	●	●	●	●	●	●	●	●	●	●	●	●	●	●
7月13日	1:05	大雨警報	土浸	土浸	土	土	土浸	土	土	土	土浸	土	土	土	土	土	土	土	土浸	土浸	土	土
		洪水警報	●	●			●				●		●							●	●	
		洪水注意報			○	○			○	○	○		○		○	○	○	○	○			
7月13日	4:21	大雨警報	土浸	土浸	土浸	土浸	土浸	土浸	土浸	土浸	土浸	土浸	土	土浸	土浸	土浸	土浸	土浸	土浸	土浸	土浸	土浸
		洪水警報	○	○	●	●	○	●	●	●	○	●	○	●	●	●	●	●	○	○	○	●

発表時刻		警報・注意報	下関市	宇部市	山口市	萩市	防府市	下松市	岩国市	光市	長門市	柳井市	美祿市	周南市	山陽小野田市	周防大島町	和木町	上関町	田布施町	平生町	阿武町		
7月13日	10:29	大雨警報	土	土	土		土	土	土	土		土		土	土	土	土	土	土	土	土		
		洪水警報	○	○			○	○						○									
		大雨注意報				▼					▼		▼										▼
		洪水注意報			▼	▼			▼	▼	▼	▼	▼		▼	▼	▼	▼	▼	▼	▼	▼	▼
7月13日	11:40	洪水警報	○	○			○	○						○									
		大雨注意報	▼	▼	▼	○	▼	▼	▼	▼	○	▼	○	▼	▼	▼	▼	▼	▼	▼	▼	○	
		洪水注意報			○	解			○	○	解	解	○		解	解	解	解	解	解	解	解	
7月13日	13:46	大雨注意報	○	○	○	解	○	○	○	○	解	○	○	○	○	○	○	○	○	○	○	解	
		洪水注意報	▼	▼	○		▼	▼	○	解			○	▼									
7月13日	16:21	大雨注意報	○	解	○		○	○	解	解		解	解	○	○	解	解	解	解	解	解		
		洪水注意報	解	解	解		解	解	○				解	解									
7月13日	19:17	大雨警報			土		土	土						土									
		大雨注意報	○						○							○							
		洪水注意報							○														
7月13日	22:32	大雨注意報	○		▼		▼	▼	●	●		●		▼	○		●		●				
		洪水注意報							解														
7月13日	23:50	大雨警報			土		土	土	土					土									
		大雨注意報	○							○		○			○		○		○				
7月14日	3:29	大雨注意報	○		▼		▼	▼	▼	解		解		▼	解		解		解				
7月14日	8:35	大雨注意報	解		解		解	解	解					解									
7月16日	23:46	大雨注意報		●	●		●	●	●	●		●		●	●		●		●	●	●		
		洪水注意報		●	●		●	●	●	●		●		●	●		●		●	●	●		
7月17日	2:45	大雨注意報		解	解		解	解	解	解		解		解	解		解		解	解	解		
		洪水注意報		解	解		解	解	解	解		解		解	解		解		解	解	解		
7月20日	16:11	大雨注意報			●		●	●	●					●			●		●	●			
		洪水注意報			●		●	●	●					●			●		●	●			
7月20日	18:20	大雨注意報			解		解	解	解					解			解		解	解			
		洪水注意報			解		解	解	解					解			解		解	解			
7月31日	14:50	大雨注意報			●		●	●	●					●			●		●	●			
		洪水注意報			●		●	●	●					●			●		●	●			
7月31日	15:50	大雨注意報			○		○	●	○		●			○			●		○	○			
		洪水注意報			○		○	●	○		●			○			●		○	○			
7月31日	17:38	大雨注意報			解		解	解	解		解			解			解		解	解			
		洪水注意報			解		解	解	解		解			解			解		解	解			
8月1日	15:08	大雨注意報						●	●	●		●		●		●	●		●	●			
		洪水注意報							●	●	●		●		●		●	●		●	●		
8月1日	18:15	大雨注意報						解	解	解		解		解		解	解		解	解			
		洪水注意報							解	解	解		解		解		解	解		解	解		
8月2日	16:37	大雨注意報						●	●	●		●		●		●	●		●	●			
		洪水注意報							●	●	●		●		●		●	●		●	●		
8月2日	18:20	大雨注意報						解	解	解		解		解		解	解		解	解			
		洪水注意報							解	解	解		解		解		解	解		解	解		
8月3日	13:57	大雨注意報			●		●	●	●					●			●		●	●			
		洪水注意報			●		●	●	●					●			●		●	●			
8月3日	14:41	大雨注意報		●	○		○	○	○				●	○			○						
		洪水注意報		●	○		○	○	○				●	○			○						

発表時刻		警報・注意報	下関市	宇部市	山口市	萩市	防府市	下松市	岩国市	光市	長門市	柳井市	美祿市	周南市	山陽小野田市	周防大島町	和木町	上関町	田布施町	平生町	阿武町		
8月3日	15:20	大雨警報			浸								浸										
		洪水警報			●									●									
		大雨注意報		○			○	○	○						○			○					
		洪水注意報		○			○	○	○						○			○					
8月3日	17:05	大雨注意報		解	▼		解	解	解				▼	解			解						
		洪水注意報		解	▼		解	解	解					▼	解			解					
8月3日	18:14	大雨注意報			解									解									
		洪水注意報			解									解									
8月4日	12:32	大雨注意報	●		●		●	●	●		●			●				●					
		洪水注意報	●		●		●	●	●		●			●				●					
8月4日	17:41	大雨注意報	解		解		解	解	解		解			解				解					
		洪水注意報	解		解		解	解	解		解			解				解					
8月5日	16:23	大雨注意報			●																		
		洪水注意報			●																		
8月5日	17:40	大雨注意報			解																		
		洪水注意報			解																		
8月6日	14:54	大雨注意報				●																●	
		洪水注意報				●																	●
8月6日	16:55	大雨注意報				解																	解
		洪水注意報				解																	
8月8日	14:56	大雨注意報			●		●	●	●					●				●					
		洪水注意報			●		●	●	●					●				●					
8月8日	18:31	大雨注意報			解		解	解	解					解				解					
		洪水注意報			解		解	解	解					解				解					
8月14日	15:43	大雨注意報			●		●																
		洪水注意報			●		●																
8月14日	18:11	大雨注意報			解		解																
		洪水注意報			解		解																
8月15日	13:52	大雨注意報	●	●	●		●			●	●			●						●	●		
		洪水注意報	●	●	●		●			●	●			●						●	●		
8月15日	16:57	大雨注意報	解	解	解		解			解	解			解						解	解		
		洪水注意報	解	解	解		解			解	解			解						解	解		
8月16日	5:35	大雨注意報	●							●	●	●								●	●		
		洪水注意報	●							●	●	●								●	●		
8月16日	8:10	大雨注意報	○		●	●	●	●		○	○	○		●						○	○	●	
		洪水注意報	○		●	●	●	●		○	○	○		●						○	○	●	
8月16日	13:08	大雨注意報	解		解	解	解	解		解	解	解		解						解	解	解	
		洪水注意報	解		解	解	解	解	解		解	解	解		解					解	解	解	
8月16日	16:36	大雨注意報			●	●																	
8月16日	21:11	大雨注意報			解	解																	
8月18日	16:24	大雨注意報			●	●	●	●	●				●	●				●					●
		洪水注意報			●	●	●	●	●				●	●				●					●
8月18日	18:33	大雨注意報			解	解	解	解	解				解	解				解					解
		洪水注意報			解	解	解	解	解				解	解				解					解
8月19日	12:40	大雨注意報	●		●	●					●		●										●
		洪水注意報	●		●	●					●		●										

発表時刻		警報・注意報	下関市	宇部市	山口市	萩市	防府市	下松市	岩国市	光市	長門市	柳井市	美祿市	周南市	山陽小野田市	周防大島町	和木町	上関町	田布施町	平生町	阿武町		
8月19日	15:07	大雨注意報	○		○	○	●		●		○		○	●								○	
		洪水注意報	○		○	○	●		●		○		○	●									○
8月19日	18:03	大雨注意報	解		解	解	解		解		解		解	解								解	
		洪水注意報	解		解	解	解		解		解		解	解									解
8月20日	18:50	高潮注意報		●																			
8月21日	0:26	高潮注意報		解																			
8月21日	13:39	大雨注意報			●		●							●									
		洪水注意報			●		●							●									
8月21日	16:45	大雨注意報			解		解							解									
		洪水注意報			解		解							解									
8月22日	14:10	大雨注意報						●	●	●		●		●		●	●	●	●	●	●		
		洪水注意報						●	●	●		●		●		●	●	●	●	●	●	●	
8月22日	15:39	大雨注意報						○	○	○		○		○		○	○	○	○	○	○		
		洪水注意報						○	○	○		○		○		○	○	○	○	○	○	○	
8月22日	18:14	大雨注意報						解	解	解		解		解		解	解	解	解	解	解		
		洪水注意報						解	解	解		解		解		解	解	解	解	解	解	解	
8月26日	11:36	大雨注意報	●		●	●					●											●	
		洪水注意報	●		●	●					●												●
8月26日	13:20	大雨注意報	解		○	○	●	●	●	●	解	●		●		●	●		●	●	○		
		洪水注意報	解		○	○	●	●	●	●	解	●		●		●	●		●	●	○		
8月26日	14:12	大雨警報			浸																		
		洪水警報			●																		
		大雨注意報		●		○	○	○	○	○	○		○		○	○	○	○	○	○	○	○	
		洪水注意報		●		○	○	○	○	○	○		○		○	○	○	○	○	○	○	○	
8月26日	15:57	大雨警報			解																		
		洪水警報			解																		
		大雨注意報		解		解	解	解	解	解	解		解		解	解		解	解	解	解	解	
		洪水注意報		解		解	解	解	解	解	解		解		解	解		解	解	解	解	解	
8月28日	5:40	大雨注意報	●	●	●	●	●	●	●	●	●	●	●	●	●	●	●	●	●	●	●	●	
		洪水注意報	●	●	●	●	●	●	●	●	●	●	●	●	●	●	●	●	●	●	●	●	●
8月28日	10:59	大雨警報	土浸	土浸	土浸	土浸	土浸	土浸	土浸	土浸	土浸	土浸	土浸	土浸	土浸	土浸	土浸	土浸	土浸	土浸	土浸	土浸	
		洪水警報	●	●	●	●	●	●	●	●	●	●	●	●	●	●	●	●	●	●	●	●	●
		洪水注意報											○										
8月28日	17:47	大雨警報			土浸	土浸	土浸	土浸	土浸	土浸	土浸	土浸		土浸		土浸	土浸	土浸	土浸	土浸	土浸	土浸	
		洪水警報			○	○	○	○	○	○	○	○		○		○	○	○	○	○	○	○	
		大雨注意報	▼	▼									▼		▼								
		洪水注意報	▼	▼									○		▼								
8月28日	19:35	大雨警報			土	土	土	土浸	土浸	土浸	土	土浸		土浸		土浸	土浸	土浸	土浸	土浸	土浸	土	
		洪水警報				○		○	○	○		○		○		○	○	○	○	○	○		
		大雨注意報	○	○										○		○							
		洪水注意報	解	解	▼		▼				▼		解		解							▼	
8月28日	22:28	大雨警報							土					土			土						
		洪水警報				解		○															
		大雨注意報	○	○	▼	▼	▼	▼		▼	▼	▼	○		○	▼		▼	▼	▼	▼	▼	
		洪水注意報			解		解		▼	▼	解	▼		▼		▼	▼	▼	▼	▼	▼	▼	解
8月29日	4:12	洪水警報					解																
		大雨注意報	解	解	○	○	○	○	▼	解	○	解	○	▼	解	解	▼	解	解	解	解	○	
		洪水注意報						解	解		解		解		解	解	解	解	解	解			

発表時刻		警報・注意報	下関市	宇部市	山口市	萩市	防府市	下松市	岩国市	光市	長門市	柳井市	美祿市	周南市	山陽小野田市	周防大島町	和木町	上関町	田布施町	平生町	阿武町			
8月29日	11:12	大雨注意報			○	○	解	解	○		○		○	○			解					○		
8月29日	17:18	大雨注意報			○	○			○		○		○	解									○	
8月29日	18:48	大雨警報				土					土													
		大雨注意報			○					○				○										○
		洪水注意報				●																		●
8月29日	23:30	大雨注意報			解	▼			解		▼		解										解	
		洪水注意報				○																		○
8月30日	3:21	大雨注意報	●	●	●	○					○		●											
		洪水注意報	●	●		解					●													解
8月30日	6:23	大雨注意報	○	○	○	○					○		○										●	
		洪水注意報	○	○							○													
		高潮注意報				●					●													
8月30日	8:07	大雨注意報	○	解	○	○					○		○										○	
		洪水注意報	解	解							解													
		高潮注意報				○					○													
8月30日	11:25	大雨注意報	○		○	○				○		○											○	
		高潮注意報				解					解													
8月30日	13:50	大雨注意報	解		解	解				解		解											解	
8月31日	6:44	高潮注意報				●				●													●	
8月31日	12:36	高潮注意報				解				解													解	
9月4日	17:33	大雨注意報	●	●	●		●	●	●	●	●	●	●	●	●	●	●	●	●	●	●	●	●	
		洪水注意報	●	●	●		●	●	●	●	●	●	●	●	●	●	●	●	●	●	●	●	●	
9月4日	23:57	大雨注意報	○	○	○	●	○	○	○	○	○	○	○	○	○	○	○	○	○	○	○	○	○	●
		洪水注意報	○	○	○	●	○	○	○	○	○	○	○	○	○	○	○	○	○	○	○	○	○	○
9月5日	4:46	大雨注意報	解	解	○	解	○	○	○	○	解	○		○	解	○	○	解	○	○	○	○	解	
		洪水注意報	解	解	○	解	○	○	○	○	解	○		○	解	○	○	解	○	○	○	○	○	解
9月5日	10:20	大雨注意報			解		解	解	解	解		解		解		解	解	解		解	解	解		
		洪水注意報			解		解	解	解	解		解		解		解	解	解		解	解	解		
9月7日	19:58	大雨注意報	●	●	●		●	●	●	●	●	●	●	●	●	●	●	●	●	●	●	●	●	
		洪水注意報	●	●	●		●	●	●	●	●	●	●	●	●	●	●	●	●	●	●	●	●	●
9月8日	4:11	大雨注意報	解	解	解		解	解	解	解		解		解	解	解	解	解	解	解	解	解		
		洪水注意報	解	解	解		解	解	解	解		解		解	解	解	解	解	解	解	解	解	解	
9月12日	14:35	大雨注意報	●	●	●	●	●	●	●	●	●	●	●	●	●	●	●	●	●	●	●	●	●	●
		洪水注意報	●	●	●	●	●	●	●	●	●	●	●	●	●	●	●	●	●	●	●	●	●	●
9月12日	17:44	大雨警報			土漫		土漫	土	土漫	漫		漫		土漫			漫		漫		漫			
		洪水警報			●		●		●	●		●		●			●		●		●		●	
		大雨注意報	○	○		○					○		○		○	○		○		○		○		○
		洪水注意報	○	○		○		○			○		●		○	○		○		○		○		○
9月12日	19:52	大雨警報					土							土										
		洪水警報					解																	
		大雨注意報	解	解	▼	○	▼		▼	▼	○	▼	○		解	○	▼	○	▼	○	▼	▼	○	
		洪水注意報	○	解	▼	○		○	▼	▼	○	▼	○	▼	○	○	▼	解		▼	▼	○		
9月12日	21:40	大雨注意報			○	解	解	▼	○	解	解	○	解	▼		解	解	解	解	解	解	解	解	
		洪水注意報	○		○	○		解	解	解	解	解	解	○	○	解	解		○	解	○			
9月13日	0:10	大雨注意報			解			解	解		解		解											
		洪水注意報	解		解	解								解	解								解	

発表時刻		警報・注意報	下関市	宇部市	山口市	萩市	防府市	下松市	岩国市	光市	長門市	柳井市	美祿市	周南市	山陽小野田市	周防大島町	和木町	上関町	田布施町	平生町	阿武町		
9月17日	15:54	大雨注意報	●	●	●	●	●	●	●	●	●	●	●	●	●	●	●	●	●	●	●	●	
		洪水注意報	●	●	●	●	●	●	●	●	●	●	●	●	●	●	●	●	●	●	●	●	●
		高潮注意報		●											●								
9月17日	21:58	大雨警報				土																	
		大雨注意報	○	○	○		○	○	○	○	○	○	○	○	○	○	○	○	○	○	○	○	○
		洪水注意報	○	○	○	○	○	○	○	○	○	○	解	○	○	○	○	○	○	○	○	○	○
		高潮注意報		○											○								
9月17日	22:54	大雨警報				土																	
		大雨注意報	○	○	○		○	○	○	○	○	○	○	○	○	○	○	○	○	○	○	○	○
		洪水注意報	○	○	○	○	○	○	○	○	○	○		○	○	○	○	○	○	○	○	○	○
		高潮注意報		解											解								
9月18日	0:26	大雨警報			土	土	土	土	土					土			土						
		大雨注意報	○	○							○	○	○	○		○	○		○	○	○	○	○
		洪水注意報	○	○	○	○	○	○	○	○	○	○			○	○	○	○	○	○	○	○	○
9月18日	5:22	大雨警報			土		土	土	土					土			土						
		大雨注意報	○	○		▼					○	○	○	○		○	○		○	○	○	○	○
		洪水注意報	○	○	○	○	○	○	○	○	○	○			○	○	○	○	○	○	○	○	○
		高潮注意報	●	●								●											
9月18日	10:56	大雨警報			土				土					土									
		大雨注意報	○	○		○	▼	▼			○	○	○	○		○	○	▼	○	○	○	○	○
		洪水注意報	○	○	○	○	○	○	○	○	○	○			○	○	○	○	○	○	○	○	○
		高潮注意報	解	解								解											
9月18日	16:11	大雨警報	土漫	漫	土	土	土漫		土		土		土	土						漫	漫	土	
		洪水警報	●	●			●														●	●	
		大雨注意報							○		○		○			○	○	○	○				
		洪水注意報			○	○			○	○	○	○			○	○	解	○	解				○
		高潮注意報		●																			
9月18日	20:48	大雨警報			土	土					土												
		大雨注意報	▼	▼			▼	○	▼	○		○	▼	▼	○	○	○	○	○	▼	▼	▼	▼
		洪水注意報	▼	▼	○	○	▼	解	解	○	○	解			○	解		解		▼	▼	○	○
		高潮注意報		○																			
9月18日	23:09	大雨警報			土	土					土												
		大雨注意報	○	○			○	○	○	○	○	○	○	○	○	○	○	○	○	○	○	○	○
		洪水注意報	○	○	○	○	○				○	○			○					○	○		解
		高潮注意報		解																			
9月19日	3:43	大雨注意報	○	○	▼	▼	○	○	○	○	▼	○	○	○	○	○	○	○	○	○	○	○	
		洪水注意報	○	○	解	解	解				解	○			解					解	解		
		高潮注意報		●																			
9月19日	12:36	大雨注意報	○	○	○	○	○	○	○	○	○	○	○	○	○	○	○	○	○	○	○	○	
		洪水注意報	○	○					●	●	●	○	●		●		●	●		●	●		
		高潮注意報		解																			
9月19日	15:46	大雨警報						土	土					土									
		大雨注意報	○	○	○	○	○	○	○	○	○	○	○		○	○	○	○	○	○	○	○	○
		洪水注意報	解	解	●		●	○	○	○	解	○			○		○	○	○	○	○	○	
9月19日	17:19	大雨警報						土	土					土									
		大雨注意報	○	○	○	○	○				○	○	○	○		○	○	○	○	○	○	○	○
		洪水注意報			○		○	○	○	○	○				○		○	○		○	○		
		高潮注意報	●	●																			

発表時刻		警報・注意報	下関市	宇部市	山口市	萩市	防府市	下松市	岩国市	光市	長門市	柳井市	美祿市	周南市	山陽小野田市	周防大島町	和木町	上関町	田布施町	平生町	阿武町		
9月19日	22:05	大雨警報						土	土					土									
		暴風警報	●			●					●												●
		大雨注意報	○	○	○	○	○				○	○	○	○		○	○	○	○	○	○	○	○
		洪水注意報			解		解	解	解	解	解		解		解		解	解		解	解		
		高潮注意報	○	○																			
9月20日	0:41	大雨警報						土	土					土									
		暴風警報	○			○					○												○
		大雨注意報	○	○	○	○	○				○	○	○	○		○	○	○	○	○	○	○	○
		洪水注意報		解																			
		高潮注意報	解	解																			
9月20日	4:18	大雨警報					土	土	土	土		土		土		土		土	土	土			
		暴風警報	○			○					○												○
		大雨注意報	○	○	○	○					○		○		○		○		○	○	○	○	○
		洪水注意報			●		●	●	●	●		●		●		●	●		●	●			
		高潮注意報																					
9月20日	11:28	暴風警報	○			○					○											○	
		大雨注意報	解	解	解	解	▼	▼	▼	▼	解	▼	解	▼	解	▼	○	▼	▼	▼	▼	解	
		洪水注意報			解		解	解	解	解		解		解		解	解		解	解			
9月20日	14:46	大雨注意報					解	解	解	解		解		解		○	解	解	解	解			
		強風注意報	▼			▼						▼											▼
9月20日	17:50	大雨注意報														解							
9月28日	16:16	大雨注意報	●	●	●	●	●	●	●	●	●	●	●	●	●	●	●	●	●	●	●	●	
		洪水注意報	●	●	●	●	●	●	●	●	●	●	●	●	●	●	●	●	●	●	●	●	●
9月28日	23:29	大雨警報	土		土		土	土						土									
		大雨注意報		○		○				○	○	○	○	○		○	○	○	○	○	○	○	○
		洪水注意報	○	○	○	○	○	○	○	○	○	○	○	○	○	○	○	○	○	○	○	○	○
9月29日	3:29	大雨注意報	▼	解	▼	解	▼	▼	解	○	解	解	解	▼	解	解	解	解	○	○	解		
		洪水注意報	解	解	解	解	解	解	解	○	解	解		解	解	解	解	解	○	○	解		
9月29日	6:30	大雨注意報	○		○		○	○		○				○						○	○		
		洪水注意報									解									解	解		
9月29日	11:21	大雨注意報	解		解		○	○		解				○					解	解			
9月29日	18:50	大雨注意報					解	解						解									
10月5日	5:03	暴風警報	●	●	●	●	●	●	●	●	●	●	●	●	●	●	●	●	●	●	●	●	
		波浪警報	●	●	●	●	●	●	●	●	●	●	●	●	●	●	●	●	●	●	●	●	●
		大雨注意報	●	●	●	●	●	●	●	●	●	●	●	●	●	●	●	●	●	●	●	●	●
		洪水注意報	●	●	●	●	●	●	●	●	●	●	●	●	●	●	●	●	●	●	●	●	●
10月5日	11:21	暴風警報	○	○	○	○	○	○	○	○	○	○	○	○	○	○	○	○	○	○	○	○	
		波浪警報	○	○	○	○	○	○	○	○	○	○	○	○	○	○	○	○	○	○	○	○	○
		大雨注意報	解	解	解	解	解	解	解	解	解	解	解	解	解	解	解	解	解	解	解	解	
		洪水注意報	解	解	解	解	解	解	解	解	解	解	解	解	解	解	解	解	解	解	解	解	解
		高潮注意報				●					●												
10月5日	14:42	暴風警報	○			○					○											○	
		波浪警報	○			○					○												○
		強風注意報		▼	▼		▼	▼	▼	▼		▼	▼	▼	▼	▼	▼	▼	▼	▼	▼	▼	
		波浪注意報		▼	▼		▼	▼	▼	▼		▼	▼	▼	▼	▼	▼	▼	▼	▼	▼	▼	
		高潮注意報				解					解												
10月5日	16:50	強風注意報	▼			▼				▼												▼	
		波浪注意報	▼			▼					▼												▼
10月8日	15:56	大雨注意報	●	●	●	●	●	●	●	●	●	●	●	●	●	●	●	●	●	●	●	●	
		洪水注意報	●	●	●	●	●	●	●	●	●	●	●	●	●	●	●	●	●	●	●	●	●

発表時刻		警報・ 注意報	下関市	宇部市	山口市	萩市	防府市	下松市	岩国市	光市	長門市	柳井市	美祿市	周南市	山陽小 野田市	周防 大島町	和木町	上関町	田布施町	平生町	阿武町	
10月8日	23:55	大雨注意報	○	○	○	○	○	○	○	○	○	○	●	○	解	○	○	○	○	○	○	○
		洪水注意報	○	○	○	○	○	○	○	○	○	○	○	●	○	解	○	○	○	○	○	○
10月9日	4:24	大雨注意報	解	解	解	解	解	解	解	解	解	解	解	解		解	解	解	解	解	解	解
		洪水注意報	解	解	解	解	解	解	解	解	解	解	解	解		解	解	解	解	解	解	解
10月16日	6:17	高潮注意報	●	●											●							
10月16日	10:18	高潮注意報	解	解											解							
10月16日	18:13	高潮注意報	●	●											●							
10月16日	21:25	大雨注意報	●	●	●	●	●	●	●	●	●	●		●	●	●	●		●	●	●	●
		洪水注意報	●	●	●	●	●	●	●	●	●	●		●	●	●	●		●	●	●	●
		高潮注意報	解	解											解							
10月17日	3:09	大雨注意報	解	解	解	解	○	○	○	○	解	○		○	解	○	解		○	○	解	解
		洪水注意報	解	解	解	解	解	解	解	解	解	解		解	解	解	解		解	解	解	解
10月17日	6:33	大雨注意報					解	解	解	解		解		解	解				解	解		
		高潮注意報	●	●											●	●						
10月17日	11:11	高潮注意報	解	解										解	解							
10月18日	6:45	高潮注意報	●	●										●	●							
10月18日	12:06	高潮注意報	解	解										解	解							
11月15日	4:09	高潮注意報		●											●							
11月15日	8:12	高潮注意報		○											○							
11月15日	11:05	高潮注意報		解											解							
11月16日	6:34	高潮注意報	●	●											●							
11月16日	8:20	高潮注意報	○	○											○							
11月16日	9:32	高潮注意報	○	○											○							
11月16日	11:07	高潮注意報	解	解											解							

(2) 平成28年の災害による被害総括及び災害別被害状況

ア 被害総括

区分			災害名・年月日		暴風雪	暴風雪	大雨	地震	大雨
			1/18~19	1/24~25	4/7	4/14~4/16	4/21		
人的被害	死者	人							
	行方不明者	人							
	負傷	重傷	人						
		軽傷	人	1					
住家被害	全壊	棟							
		世帯							
		人							
	半壊	棟							
		世帯							
		人							
	一部破損	棟			2		3		
		世帯			2		3		
		人			3		6		
	床上浸水	棟							
		世帯							
		人							
床下浸水	棟								
	世帯								
	人								
非住家	公共建物	棟							
	その他	棟							
被害額	公立文教施設	千円							
	農林水産施設	千円			4,000				
	公共土木施設	千円			3,354		122,551		
	その他公共施設	千円							
	その他の被害	千円		12,990					
	総額	千円		12,990	7,354		122,551		

区分			災害名・年月日		暴風	大雨	大雨	大雨	大雨	大雨
			5/3	6/19	6/20～21	6/22～23	7/9	7/13～7/14		
人的被害	死者	人								
	行方不明者	人								
	負傷	重傷	人							
		軽傷	人							
住家被害	全壊	棟								
		世帯								
		人								
	半壊	棟								
		世帯								
		人								
	一部破損	棟								1
		世帯								1
		人								2
	床上浸水	棟								3
		世帯								3
		人								5
	床下浸水	棟				1	8			18
		世帯				1	8			18
		人				1	17			38
非住家	公共建物	棟								
	その他	棟								
被害額	公立文教施設	千円					8,771			
	農林水産施設	千円				10,355	166,733			27,653
	公共土木施設	千円		85,725	183,994	1,418,653		4,264		514,578
	その他公共施設	千円								
	その他の被害	千円	12,139							
	総額	千円	12,139	85,725	194,349	1,594,157		4,264		542,231

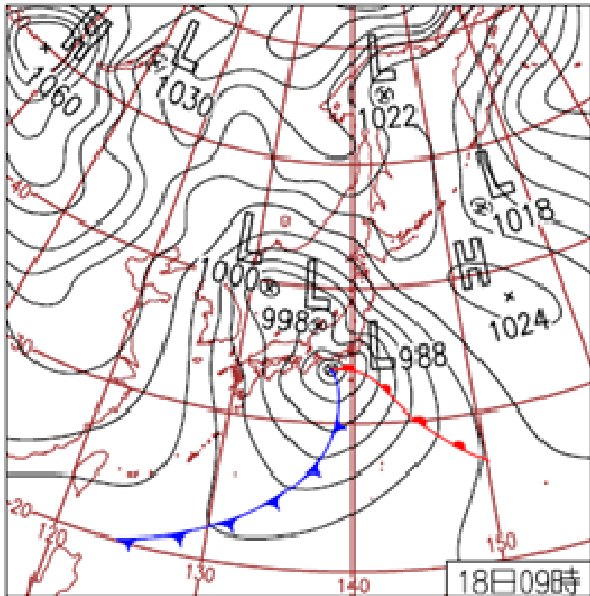
災害名・年月日 区 分			大雨	大雨	大雨	台風16号	合 計
			8/28～8/29	9/12～9/13	9/17～9/18	9/19～9/20	
人的被害	死 者	人					
	行方不明者	人					
	負 傷	重 傷	人				
		軽 傷	人				1
住 家 被 害	全 壊	棟					
		世帯					
		人					
	半 壊	棟					
		世帯					
		人					
	一部破損	棟					6
		世帯					6
		人					11
	床上浸水	棟					3
		世帯					3
		人					5
床下浸水	棟					27	
	世帯					27	
	人					56	
非住家	公共建物	棟					
	そ の 他	棟					
被 害 額	公立文教施設	千円					8,771
	農林水産施設	千円	13,000		4,000	10,938	236,679
	公共土木施設	千円	106,945	69,279	32,592		2,541,935
	その他公共施設	千円					
	その他の被害	千円					25,129
	総 額	千円	119,945	69,279	36,592	10,938	2,812,514

イ 1月18日から19日にかけての暴風雪による被害

低気圧が発達しながら四国沖から本州南岸を北東に進み、次第に冬型の気圧配置となり、県内各地で、雪を伴った強風が吹き、海上では暴風となった。

● 日最大風速及び日最大瞬間風速 (1月18日～1月19日)

観測項目	観測地点	風速 (m/s)	風向 (16方位)	観測日時
最大風向・風速	宇部	15.9	西南西	1月18日 19:43
最大風向・風速	油谷	15.0	西	1月19日 18:17
最大瞬間風向・風速	下関	25.8	西	1月18日 18:40
最大瞬間風向・風速	安下庄	24.7	西南西	1月18日 19:18



● 被害の状況 (単位：人)

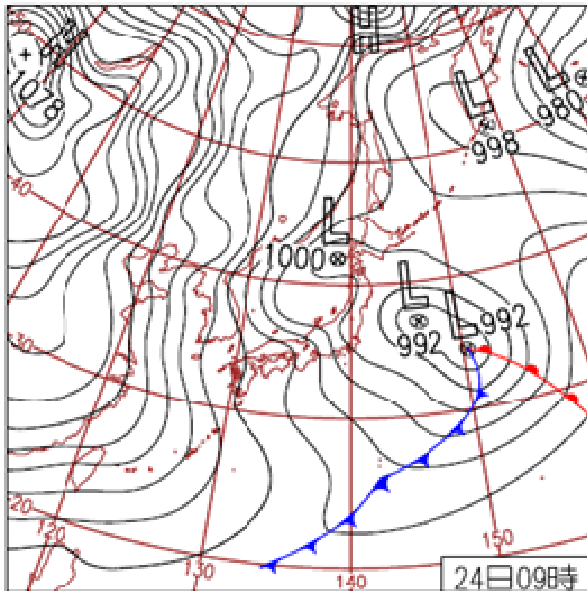
市町名	人的被害
	負傷者
	軽傷
宇部市	1
合計	1

ウ 1月24日から25日にかけての暴風雪による被害

上空約1500メートルに氷点下15度以下の非常に強い寒気が流れ込み、冬型の気圧配置となった。このため、県内各地で雪を伴った強風が吹き、海上では暴風となった。

● 日最大風速及び日最大瞬間風速 (1月24日～1月25日)

観測項目	観測地点	風速 (m/s)	風向 (16方位)	観測日時
最大風向・風速	油谷	15.6	西	1月24日 13:38
最大風向・風速	下関	13.5	西北西	1月24日 14:49
最大瞬間風向・風速	油谷	24.2	西	1月24日 13:59
最大瞬間風向・風速	下関	22.7	北西	1月24日 14:19



● 被害の状況

(単位：千円)

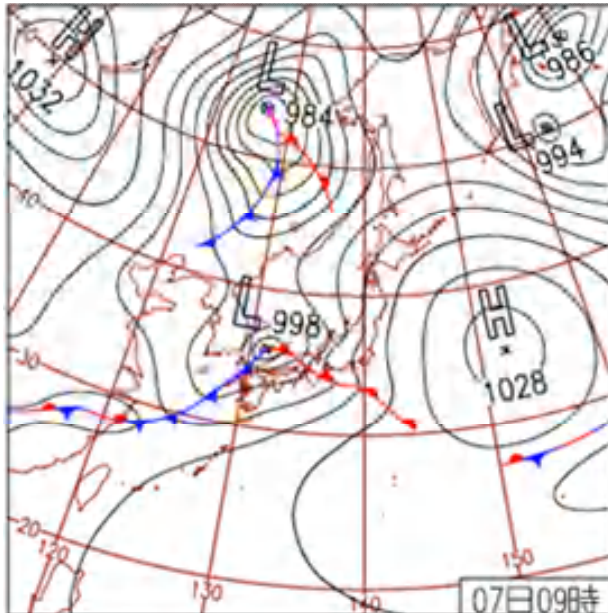
市町名	住家被害			その他(農産被害)			被害総額
	一部損壊			農作物施設		その他計	
	棟	世帯	人	箇所	被害額		
山口市				88	9,951	9,951	9,951
萩市	2	2	3	1	425	425	425
周南市				6	911	911	911
阿武町				6	1,703	1,703	1,703
合計	2	2	3	101	12,990	12,990	12,990

エ 4月7日の大雨による被害

前線を伴った低気圧が発達しながら対馬海峡から日本海に進んだため、南から暖かく湿った空気が流れ込み、大気の状態が非常に不安定となった。このため、県の中中部と東部を中心に大雨となった。

● 降水量

観測項目	観測地点	観測値(mm)	観測日時
最大日降水量	広瀬	103.5	4月7日
最大日降水量	鹿野	96.5	4月7日
最大1時間降水量	安下庄	28.0	4月7日 11:44
最大1時間降水量	秋吉台	20.0	4月7日 8:28
最大1時間降水量	東厚保	20.0	4月7日 8:01



● 被害の状況

(単位：千円)

市町名	農林水産施設		公共土木施設		被害総額	公共土木施設 (市町工事分)	
	農地		道路			道路	
	箇所	被害額	箇所	被害額		箇所	被害額
岩国市			1	3,354	3,354	1	3,354
柳井市	6	4,000			4,000		
合計	6	4,000	1	3,354	7,354	1	3,354

オ 4月14日から16日にかけての地震による被害 ～平成28年(2016年)熊本地震～

4月14日から16日にかけて、県内で下記(1)から(5)のとおり、地震が発生した。

(1) 4月14日午後9時26分

熊本県熊本地方(32° 44.5' N 130° 48.5' E)、深さ11km、M6.5

【県内で観測された震度】

震度4	下関市
震度3	宇部市、山口市、防府市、柳井市、山陽小野田市

(2) 4月15日午前0時3分

熊本県熊本地方(32° 42.0' N 130° 46.6' E)、深さ7km、M6.4

【県内で観測された震度】

震度3	下関市、宇部市
-----	---------

(3) 4月16日午前1時25分

熊本県熊本地方(32° 45.2' N 130° 45.7' E)、深さ12km、M7.3

大分県中部(33° 16.4' N 131° 21.1' E)、深さ12km、M5.7

【県内で観測された震度】

震度4	下関市、宇部市、山口市、萩市、防府市、柳井市、山陽小野田市、周防大島町
震度3	下松市、岩国市、光市、長門市、美祢市、周南市、和木町、上関町、田布施町、平生町、阿武町

(4) 4月16日午前1時30分

熊本県熊本地方(32° 38.9' N 130° 42.5' E)、深さ11km、M5.3

大分県中部(33° 17.3' N 131° 23.8' E)、深さ8km、M3.4

【県内で観測された震度】

震度3	下関市、宇部市、山陽小野田市、防府市
-----	--------------------

(5) 4月16日午前1時45分

熊本県熊本地方(32° 51.7' N 130° 53.9' E)、深さ11km、M5.9

熊本県阿蘇地方(32° 58.0' N 131° 07.0' E)、深さ7km、不明

【県内で観測された震度】

震度4	下関市
震度3	阿武町、宇部市、山陽小野田市、柳井市、山口市、防府市

● 被害の状況

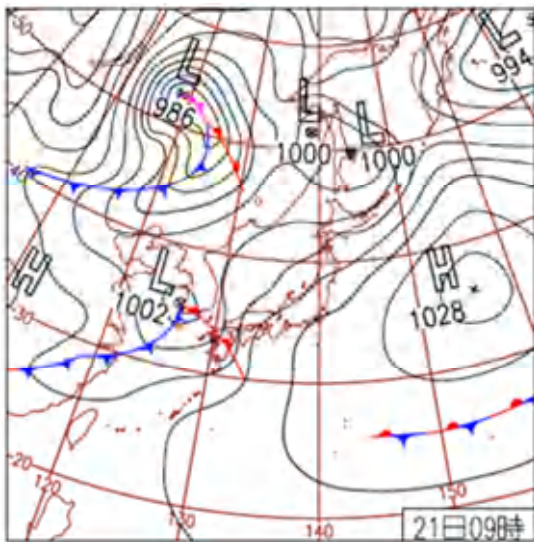
市町名	住家被害		
	一部破損		
	棟	世帯	人
下関市	3	3	6
合計	3	3	6

カ 4月21日の大雨による被害

前線を伴った低気圧が発達しながら対馬海峡から日本海に進んだため、南から暖かく湿った空気が流れ込み、大気の状態が非常に不安定となった。このため、県内各地で大雨となった。

● 降水量

観測項目	観測地点	観測値(mm)	観測日時
最大日降水量	和田	96.0	4月21日
最大日降水量	東厚保	92.0	4月21日
最大1時間降水量	宇部	18.0	4月21日 8:37
最大1時間降水量	東厚保	17.5	4月21日 8:26



● 被害の状況

(単位：千円)

市町名	公共土木施設			被害総額
	道路		土木計	
	箇所	被害額	被害額	
宇部市	3	60,890	60,890	60,890
山口市	1	61,661	61,661	61,661
合計	4	122,551	122,551	122,551

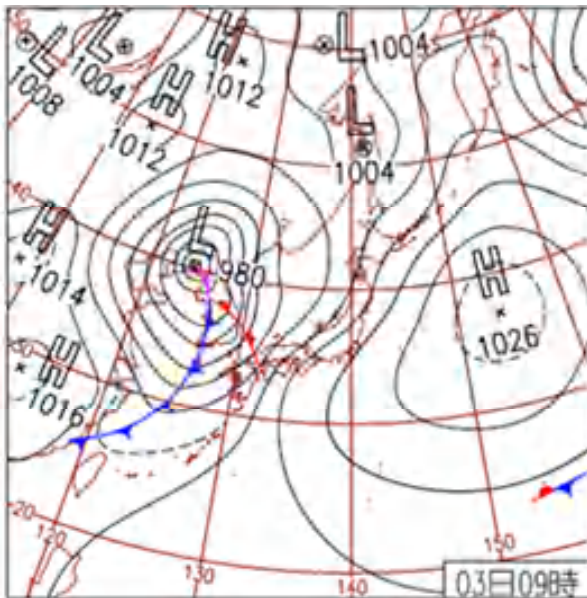
市町名	公共土木施設(市町工事分)			公共土木施設(県工事分)		
	道路		土木計	道路		土木計
	箇所	被害額		箇所	被害額	
宇部市				3	60,890	60,890
山口市	1	61,661	61,661			
合計	1	61,661	61,661	3	60,890	60,890

キ 5月3日の暴風による被害

発達した低気圧が中国東北区から日本海を東へ進んだ。この低気圧からのびる寒冷前線が山口県を通過した。このため、県内各地で強風が吹き、海上では暴風となった。

● 日最大風速及び日最大瞬間風速

観測項目	観測地点	風速 (m/s)	風向 (16方位)	観測日時
最大風向・風速	須佐	15.7	南南東	5月3日 6:44
最大風向・風速	防府	15.7	東南東	5月3日 14:29
最大瞬間風向・風速	防府	27.1	南東	5月3日 14:28
最大瞬間風向・風速	須佐	26.5	南	5月3日 13:55



● 被害の状況

(単位：千円)

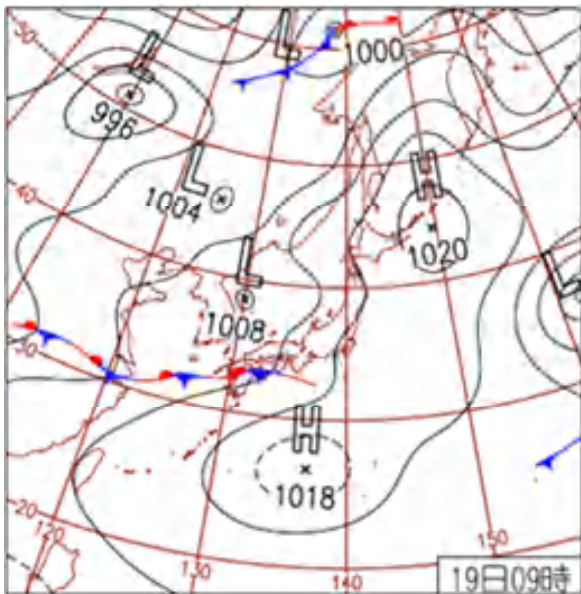
市町名	その他(農産被害等)							被害 総額
	農作物		農作物施設		畜産関係		その他 計	
	被害 面積 (ha)	被害額	箇所	被害 額	箇所	被害額		
山口市			3	1,068			1,068	1,068
萩市	10.20	6,604	3	170			6,774	6,774
防府市			2	660			660	660
長門市			2	24	1	294	24	24
阿武町	3.00	3,285	1	34			3,319	3,319
合計	13.20	9,889	11	1,956	1	294	12,139	12,139

ク 6月19日の大雨による被害

梅雨前線が大陸から西日本へのびて、前線に向かって南から暖かく湿った空気が流れ込み、大気の状態が非常に不安定となった。このため、県の東部を中心に大雨となった。

● 降水量

観測項目	観測地点	観測値(mm)	観測日時
最大日降水量	玖珂	73.5	6月19日
最大日降水量	柳井	70.5	6月19日
最大1時間降水量	柳井	35.0	6月19日 7:57
最大1時間降水量	玖珂	31.0	6月19日 7:56



● 被害の状況

(単位：千円)

市町名	公共土木施設							被害総額
	河川		道路		下水道		土木計	
	箇所	被害額	箇所	被害額	箇所	被害額	被害額	
光市	3	6,155					6,155	6,155
田布施町					1	8,913	8,913	8,913
平生町			1	70,657			70,657	70,657
合計	3	6,155	1	70,657	1	8,913	85,725	85,725

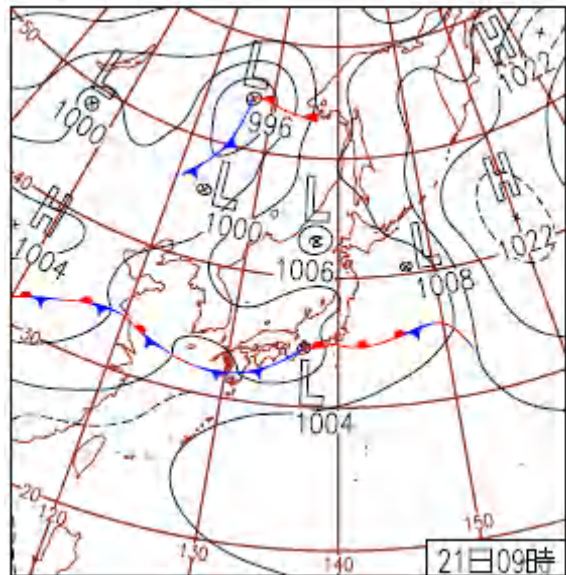
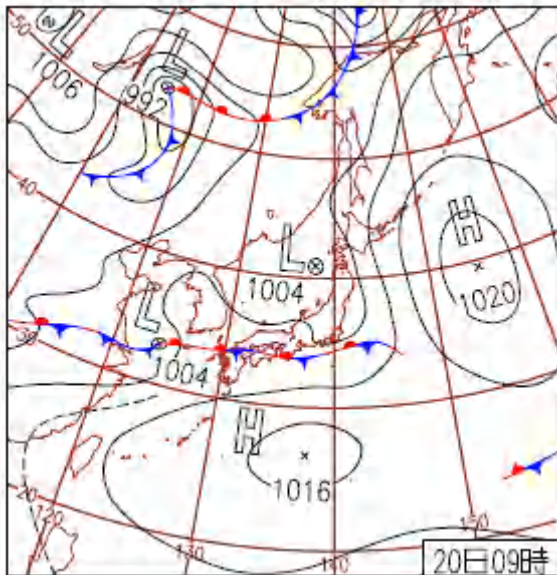
市町名	公共土木施設 (市町工事分)						
	河川		道路		下水道		土木計
	箇所	被害額	箇所	被害額	箇所	被害額	被害額
光市	3	6,155					6,155
田布施町					1	8,913	8,913
平生町			1	70,657			70,657
合計	3	6,155	1	70,657	1	8,913	85,725

ケ 6月20日から21日にかけての大雨による被害

西日本に停滞する梅雨前線に向かって南から暖かく湿った空気が流れ込み、大気の状態が非常に不安定となった。このため、県内各地で大雨となった。

● 降水量 (6月20日～6月21日)

観測項目	観測地点	観測値(mm)	観測日時
期間降水量	和田	153.0	6月20日～6月21日
期間降水量	広瀬	135.0	6月20日～6月21日
最大日降水量	和田	96.5	6月20日
最大日降水量	宇部	88.0	6月20日
最大1時間降水量	油谷	41.0	6月20日 23:15
最大1時間降水量	羅漢山	36.5	6月20日 1:08



6月20日から21日にかけての豪雨による被害

(単位：千円)

市町名	住家被害			農林水産施設				
	床下浸水			農地		林道		農林計
	棟	世帯	人	箇所	被害額	箇所	被害額	
下関市	1	1	1					0
山口市								0
萩市				5	3,000			3,000
岩国市								0
柳井市						1	4,615	4,615
周南市						1	2,740	2,740
合 計	1	1	1	5	3,000	2	7,355	10,355

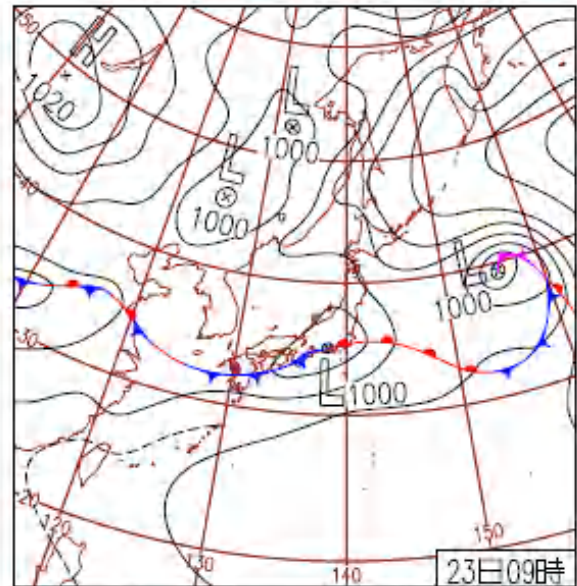
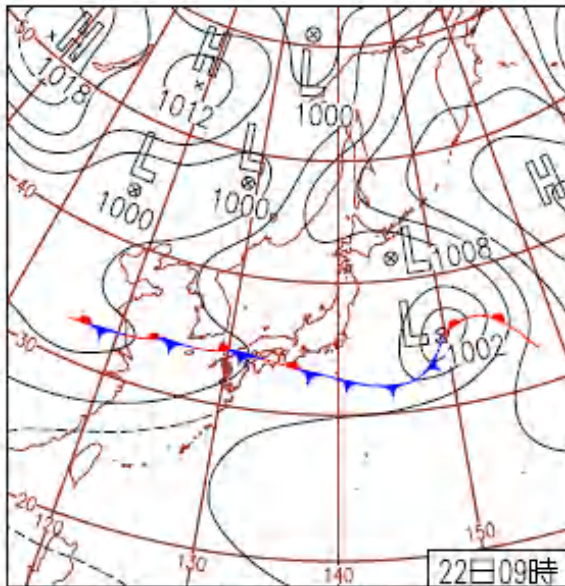
市町名	公共土木施設					被害総額	公共土木施設（県工事分）				
	河 川		道 路		土木計		河 川		道 路		土木計
	箇所	被害額	箇所	被害額			箇所	被害額	箇所	被害額	
下関市					0	0					0
山口市	1	16,787			16,787	16,787	1	16,787			16,787
萩市					0	3,000					0
岩国市	4	50,031	2	57,029	107,060	107,060	4	50,031	2	57,029	107,060
柳井市	1	2,848	1	5,189	8,037	12,652	1	2,848	1	5,189	8,037
周南市			3	52,110	52,110	54,850			3	52,110	52,110
合 計	6	69,666	6	114,328	183,994	194,349	6	69,666	6	114,328	183,994

コ 6月22日から23日にかけての大雨による被害

西日本に停滞する梅雨前線に向かって南から暖かく湿った空気が流れ込み、大気の状態が非常に不安定となった。このため、県内各地で大雨となった。

● 降水量 (6月22日～6月23日)

観測項目	観測地点	観測値(mm)	観測日時
期間降水量	鹿野	197.5	6月22日～6月23日
期間降水量	安下庄	181.0	6月22日～6月23日
最大日降水量	鹿野	140.5	6月22日
最大日降水量	安下庄	135.5	6月23日
最大1時間降水量	鹿野	56.5	6月22日 18:24
最大1時間降水量	玖珂	51.5	6月23日 1:23



6月22日から23日にかけての豪雨による被害

(単位：千円)

市町名	住家被害			公立文教施設		農林水産施設								農林計
	床下浸水			公立学校施設等		農地		頭首工		水路		林道		
	棟	世帯	人	箇所	被害額	箇所	被害額	箇所	被害額	箇所	被害額	箇所	被害額	
下関市	5	5	11			21	13,000	11	48,000	10	4,000			65,000
宇部市						8	3,000			12	6,000			9,000
山口市														0
萩市						3	2,000			1	3,000			5,000
防府市														0
下松市	3	3	6											0
岩国市				1	8,771	18	23,000			26	10,000			33,000
光市						20	7,900			11	4,150			12,050
長門市														0
柳井市						10	7,000			9	3,000			10,000
美祢市														0
周南市						20	14,100			19	5,850	1	2,733	22,683
山陽小野田市						13	6,000			6	4,000			10,000
周防大島町														0
和木町														0
上関町														0
田布施町														0
平生町														0
阿武町														0
合 計	8	8	17	1	8,771	113	76,000	11	48,000	94	40,000	1	2,733	166,733

6月22日から23日にかけての豪雨による被害

(単位：千円)

市町名	公共土木施設								被害総額	
	河川		道路		砂防		公園			土木計
	箇所	被害額	箇所	被害額	箇所	被害額	箇所	被害額		
下関市	21	194,013	14	110,243	2	20,539			324,795	389,795
宇部市	2	4,759	2	23,618					28,377	37,377
山口市	2	5,677	2	5,058					10,735	10,735
萩市	2	13,473	3	41,830					55,303	60,303
防府市									0	0
下松市	3	11,530	2	11,018					22,548	22,548
岩国市	14	205,069	15	114,295	2	159,428			478,792	520,563
光市	3	23,450							23,450	35,500
長門市									0	0
柳井市									0	10,000
美祢市	19	141,520	4	39,713	2	16,234			197,467	197,467
周南市	4	8,039	13	106,244					114,283	136,966
山陽小野田市	4	24,795							24,795	34,795
周防大島町			11	83,182	1	7,629	1	5,376	96,187	96,187
和木町									0	0
上関町									0	0
田布施町	2	11,768	1	13,149					24,917	24,917
平生町									0	0
阿武町			2	17,004					17,004	17,004
合 計	76	644,093	69	565,354	7	203,830	1	5,376	1,418,653	1,594,157

6月22日から23日にかけての豪雨による被害

(単位：千円)

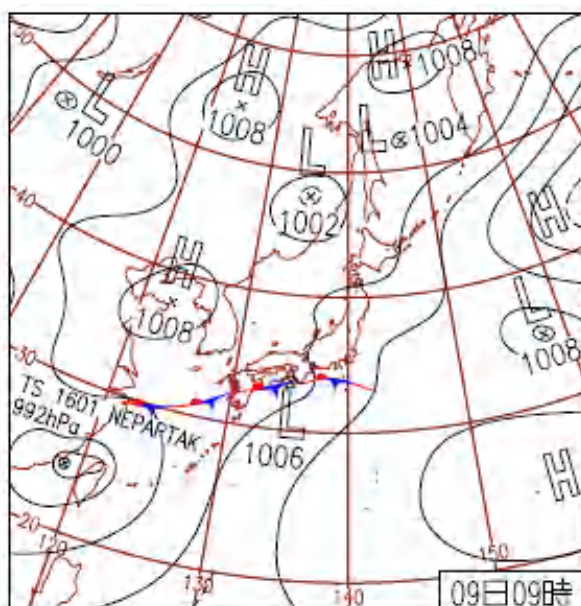
市町名	公共土木施設(市町工事分)					公共土木施設(県工事分)								
	河川		道路		計	河川		道路		砂防		公園		計
	箇所	被害額	箇所	被害額		箇所	被害額	箇所	被害額	箇所	被害額	箇所	被害額	
下関市	13	74,037	11	77,506	151,543	8	119,976	3	32,737	2	20,539			173,252
宇部市	2	4,759			4,759			2	23,618					23,618
山口市	2	5,677	2	5,058	10,735									0
萩市					0	2	13,473	3	41,830					55,303
防府市					0									0
下松市	1	2,353	2	11,018	13,371	2	9,177							9,177
岩国市	1	3,142	7	59,915	63,057	13	201,927	8	54,380	2	159,428			415,735
光市					0	3	23,450							23,450
長門市					0									0
柳井市					0									0
美祢市	10	46,912	2	9,337	56,249	9	94,608	2	30,376	2	16,234			141,218
周南市	4	8,039	6	24,177	32,216			7	82,067					82,067
山陽小野田市					0	4	24,795							24,795
周防大島町			5	61,328	61,328			6	21,854	1	7,629	1	5,376	34,859
和木町					0									0
上関町					0									0
田布施町					0	2	11,768	1	13,149					24,917
平生町					0									0
阿武町					0			2	17,004					17,004
合 計	33	144,919	35	248,339	393,258	43	499,174	34	317,015	7	203,830	1	5,376	1,025,395

サ 7月9日の大雨による被害

梅雨前線上の低気圧が四国付近を東進した。低気圧に向かって南から暖かく湿った空気が流れ込み、大気の状態が不安定となった。このため、県の中部を中心に大雨となった。

● 降水量

観測項目	観測地点	観測値(mm)	観測日時
最大日降水量	鹿野	54.5	7月9日
最大日降水量	和田	45.5	7月9日
最大1時間降水量	鹿野	32.5	7月9日 1:32
最大1時間降水量	和田	27.0	7月9日 1:46



● 被害の状況

(単位：千円)

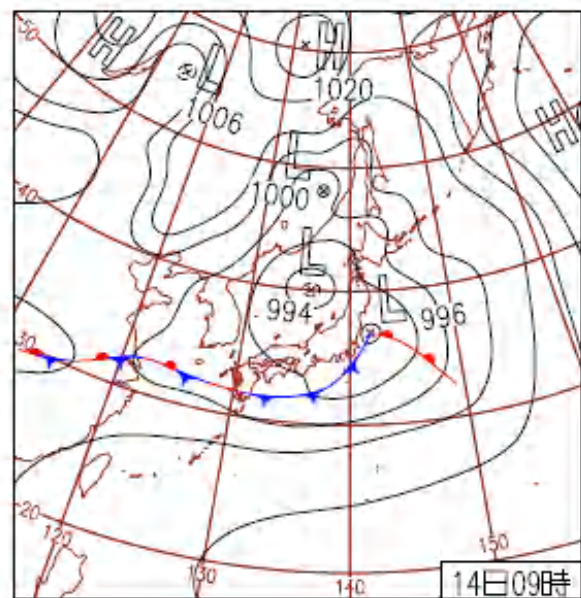
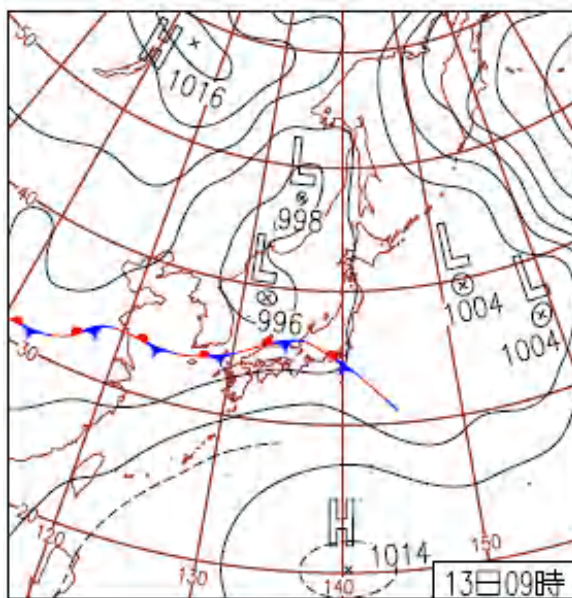
市町名	公共土木施設		被害総額	公共土木施設 (市町工事分)	
	道路			道路	
	箇所	被害額		箇所	被害額
柳井市	2	4,264	4,264	2	4,264
合計	2	4,264	4,264	2	4,264

シ 7月13日から14日にかけての大雨による被害

対馬海峡にある梅雨前線がゆっくりと九州南部まで南下した。梅雨前線に向かって南から暖かく湿った空気が流れ込み、大気の状態が非常に不安定となった。このため、県内各地で大雨となった。

● 降水量 (7月13日～7月14日)

観測項目	観測地点	観測値(mm)	観測日時
期間降水量	防府	125.0	7月13日～7月14日
期間降水量	和田	123.5	7月13日～7月14日
最大日降水量	防府	125.0	7月13日
最大日降水量	和田	123.5	7月13日
最大1時間降水量	山口	44.5	7月13日 4:05
最大1時間降水量	防府	41.0	7月13日 7:04



7月13日から14日にかけての豪雨による被害

(単位：千円)

市町名	住家被害									農林水産施設				
	一部破損			床上浸水			床下浸水			農地		林道		農林計
	棟	世帯	人	棟	世帯	人	棟	世帯	人	箇所	被害額	箇所	被害額	
下関市	1	1	2				16	16	34	9	5,000			5,000
宇部市				1	1	2				12	8,000			8,000
山口市										10	5,000			5,000
萩市														0
防府市														0
下松市														0
岩国市														0
光市														0
長門市														0
柳井市														0
美祢市										5	3,000			3,000
周南市										6	2,000	1	4,653	6,653
山陽小野田市				2	2	3	2	2	4					0
周防大島町														0
和木町														0
上関町														0
田布施町														0
平生町														0
阿武町														0
合 計	1	1	2	3	3	5	18	18	38	42	23,000	1	4,653	27,653

7月13日から14日にかけての豪雨による被害

(単位：千円)

市町名	公共土木施設					被害総額
	河川		道路		土木計	
	箇所	被害額	箇所	被害額		
下関市	2	18,847	4	28,331	47,178	52,178
宇部市	1	9,227	7	21,299	30,526	38,526
山口市	12	103,906	1	35,993	139,899	144,899
萩市					0	0
防府市	1	5,587	2	21,903	27,490	27,490
下松市	1	2,319			2,319	2,319
岩国市	1	28,217	4	128,446	156,663	156,663
光市					0	0
長門市					0	0
柳井市					0	0
美祢市	1	2,486	3	20,876	23,362	26,362
周南市	4	12,436	7	62,903	75,339	81,992
山陽小野田市	3	8,739	2	3,063	11,802	11,802
周防大島町					0	0
和木町					0	0
上関町					0	0
田布施町					0	0
平生町					0	0
阿武町					0	0
合 計	26	191,764	30	322,814	514,578	542,231

7月13日から14日にかけての豪雨による被害

(単位：千円)

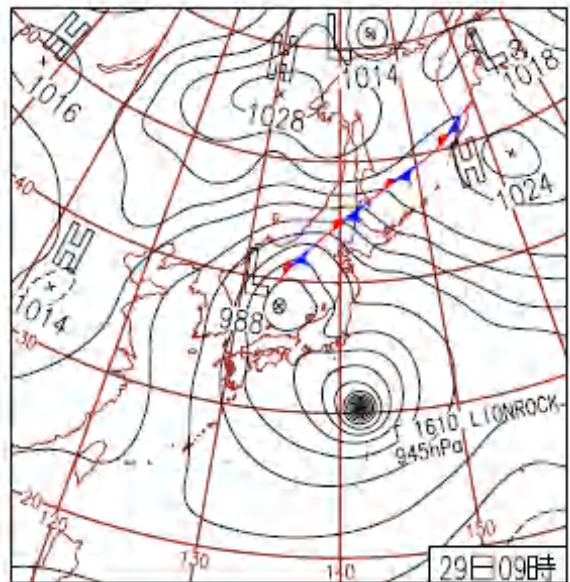
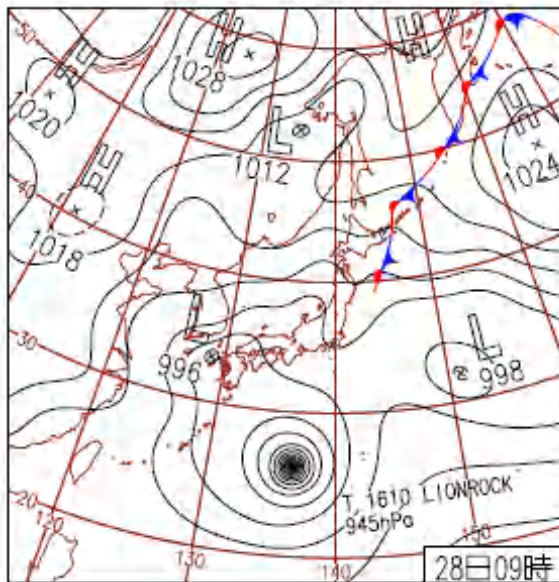
市町名	公共土木施設（市町工事分）					公共土木施設（県工事分）				
	河川		道路		計	河川		道路		計
	箇所	被害額	箇所	被害額		箇所	被害額	箇所	被害額	
下関市	1	1,448	1	1,673	3,121	1	17,399	3	26,658	44,057
宇部市			6	14,925	14,925	1	9,227	1	6,374	15,601
山口市	9	51,070			51,070	3	52,836	1	35,993	88,829
萩市					0					0
防府市			2	21,903	21,903	1	5,587			5,587
下松市	1	2,319			2,319					0
岩国市			3	114,814	114,814	1	28,217	1	13,632	41,849
光市					0					0
長門市					0					0
柳井市					0					0
美祢市	1	2,486	2	9,544	12,030			1	11,332	11,332
周南市	4	12,436	5	22,874	35,310			2	40,029	40,029
山陽小野田市	3	8,739	2	3,063	11,802					0
周防大島町					0					0
和木町					0					0
上関町					0					0
田布施町					0					0
平生町					0					0
阿武町					0					0
合 計	19	78,498	21	188,796	267,294	7	113,266	9	134,018	247,284

ス 8月28日から29日にかけての大雨による被害

上空の寒気や低気圧が発達しながら対馬海峡を通過したため南から暖かく湿った空気が流れ込み、大気の状態が非常に不安定となった。このため、県内各地で大雨となった。

● 降水量 (8月28日～8月29日)

観測項目	観測地点	観測値(mm)	観測日時
期間降水量	須佐	148.0	8月28日～8月29日
期間降水量	篠生	143.5	8月28日～8月29日
最大日降水量	須佐	116.5	8月28日
最大日降水量	羅漢山	115.0	8月28日
最大1時間降水量	油谷	48.5	8月28日 14:31
最大1時間降水量	和田	47.5	8月28日 19:17



8月28日から29日にかけての豪雨による被害

(単位：千円)

市町名	農林水産施設		公共土木施設						被害総額	
	農地		河川		道路		砂防			土木計
	箇所	被害額	箇所	被害額	箇所	被害額	箇所	被害額		
下関市					1	5,391			5,391	5,391
宇部市	7	4,000	1	5,505					5,505	9,505
山口市			1	2,189	1	6,313			8,502	8,502
萩市	3	3,000	2	12,508	1	13,020			25,528	28,528
防府市									0	0
下松市									0	0
岩国市					1	15,781	1	17,804	33,585	33,585
光市									0	0
長門市									0	0
柳井市					2	6,743			6,743	6,743
美祢市									0	0
周南市	6	4,000	1	15,132					15,132	19,132
山陽小野田市									0	0
周防大島町									0	0
和木町									0	0
上関町									0	0
田布施町									0	0
平生町									0	0
阿武町	3	2,000			3	6,559			6,559	8,559
合 計	19	13,000	5	35,334	9	53,807	1	17,804	106,945	119,945

8月28日から29日にかけての豪雨による被害

(単位：千円)

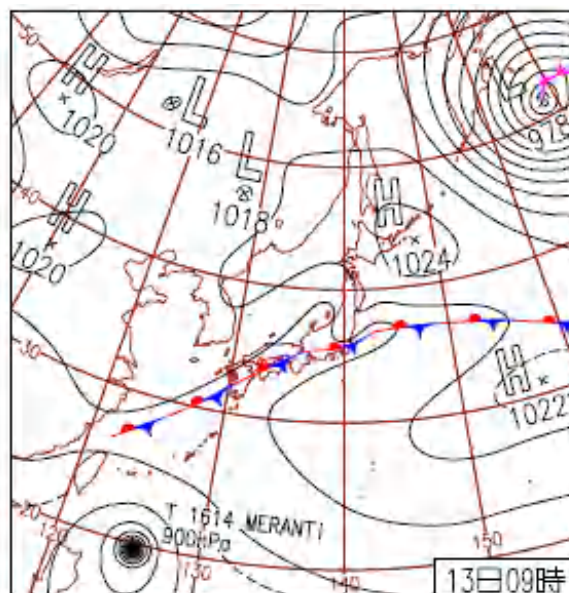
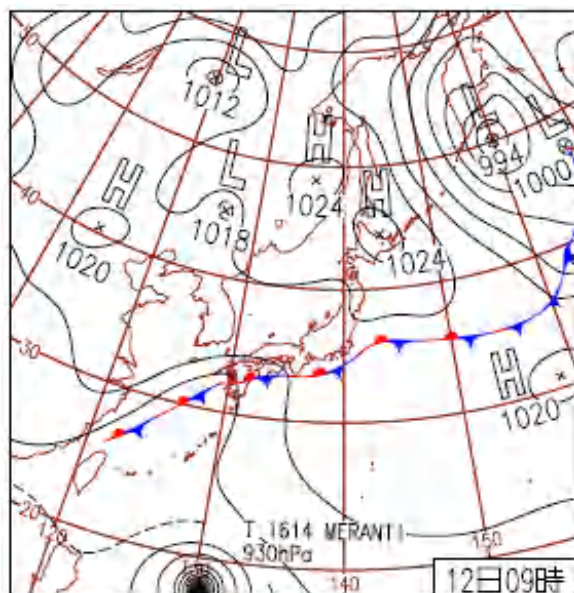
市町名	公共土木施設（市町工事分）					公共土木施設（県工事分）						
	河川		道路		計	河川		道路		砂防		計
	箇所	被害額	箇所	被害額		箇所	被害額	箇所	被害額	箇所	被害額	
下関市					0			1	5,391			5,391
宇部市	1	5,505			5,505							0
山口市	1	2,189			2,189			1	6,313			6,313
萩市					0	2	12,508	1	13,020			25,528
防府市					0							0
下松市					0							0
岩国市					0			1	15,781	1	17,804	33,585
光市					0							0
長門市					0							0
柳井市			2	6,743	6,743							0
美祢市					0							0
周南市					0	1	15,132					15,132
山陽小野田市					0							0
周防大島町					0							0
和木町					0							0
上関町					0							0
田布施町					0							0
平生町					0							0
阿武町			2	3,831	3,831			1	2,728			2,728
合 計	2	7,694	4	10,574	18,268	3	27,640	5	43,233	1	17,804	88,677

セ 9月12日から13日にかけての大雨による被害

西日本に停滞している前線に向かって南から暖かく湿った空気が流れ込み、大気の状態が非常に不安定となった。このため、県内各地で大雨となった。

● 降水量 (9月12日～9月13日)

観測項目	観測地点	観測値(mm)	観測日時
期間降水量	篠生	116.0	9月12日～9月13日
期間降水量	秋吉台	109.5	9月12日～9月13日
最大日降水量	篠生	116.0	9月12日
最大日降水量	秋吉台	109.5	9月12日
最大1時間降水量	鹿野	48.0	9月12日 18:03
最大1時間降水量	和田	41.0	9月12日 17:55
最大1時間降水量	下松	41.0	9月12日 18:49



9月12日から13日にかけての豪雨による被害

(単位：千円)

市町名	公共土木施設							被害総額
	河川		道路		砂防		土木計	
	箇所	被害額	箇所	被害額	箇所	被害額		
山口市	1	13,650					13,650	13,650
萩市	3	34,305			1	11,227	45,532	45,532
阿武町			2	10,097			10,097	10,097
合 計	4	47,955	2	10,097	1	11,227	69,279	69,279

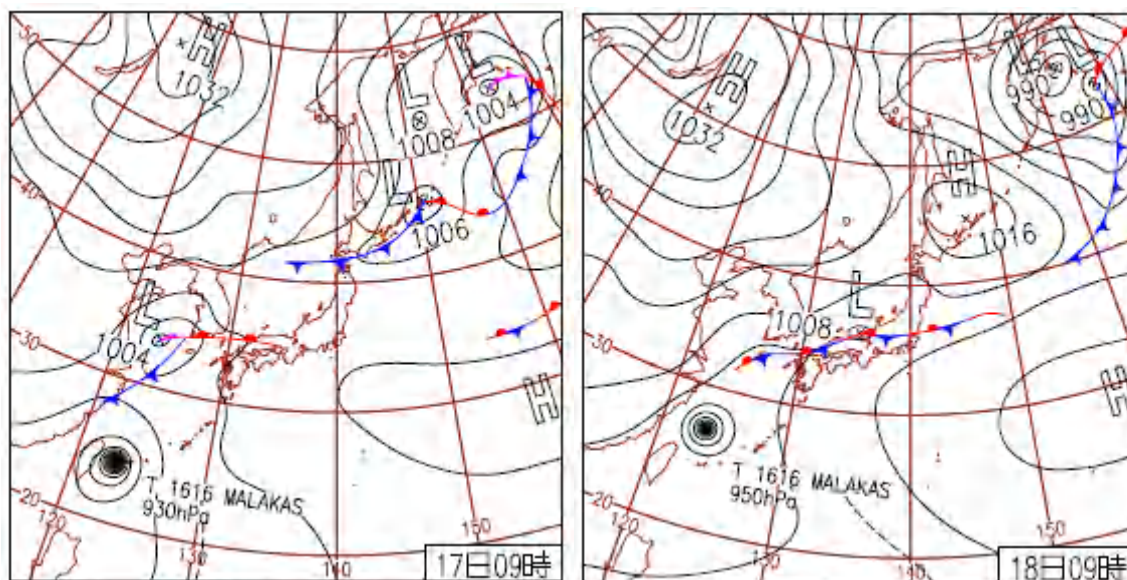
市町名	公共土木施設（県工事分）						
	河川		道路		砂防		土木計
	箇所	被害額	箇所	被害額	箇所	被害額	
山口市	1	13,650					13,650
萩市	3	34,305			1	11,227	45,532
阿武町			2	10,097			10,097
合 計	4	47,955	2	10,097	1	11,227	69,279

ソ 9月17日から18日にかけての大雨による被害

西日本に前線が停滞した影響で、南から暖かく湿った空気が流れ込み、大気の状態が非常に不安定となった。このため、県内各地で大雨となった。

● 降水量 (9月17日～9月18日)

観測項目	観測地点	観測値(mm)	観測日時
期間降水量	羅漢山	140.0	9月17日～9月18日
期間降水量	萩	128.5	9月17日～9月18日
最大日降水量	萩	102.0	9月18日
最大日降水量	羅漢山	95.5	9月17日
最大1時間降水量	羅漢山	57.5	9月17日 21:12
最大1時間降水量	須佐	46.0	9月17日 19:58



9月17日から18日にかけての豪雨による被害

(単位：千円)

市町名	農林水産施設		公共土木施設		被害総額	公共土木施設 (県工事分)	
	農地		河川			河川	
	箇所	被害額	箇所	被害額		箇所	被害額
下関市					0		
宇部市	10	4,000			4,000		
山口市					0		
萩市			1	9,004	9,004	1	9,004
防府市					0		
下松市					0		
岩国市					0		
光市					0		
長門市					0		
柳井市			1	7,121	7,121	1	7,121
美祢市					0		
周南市					0		
山陽小野田市					0		
周防大島町					0		
和木町					0		
上関町					0		
田布施町					0		
平生町					0		
阿武町			1	16,467	16,467	1	16,467
合 計	10	4,000	3	32,592	36,592	3	32,592

タ 9月19日から20日にかけての台風第16号による被害

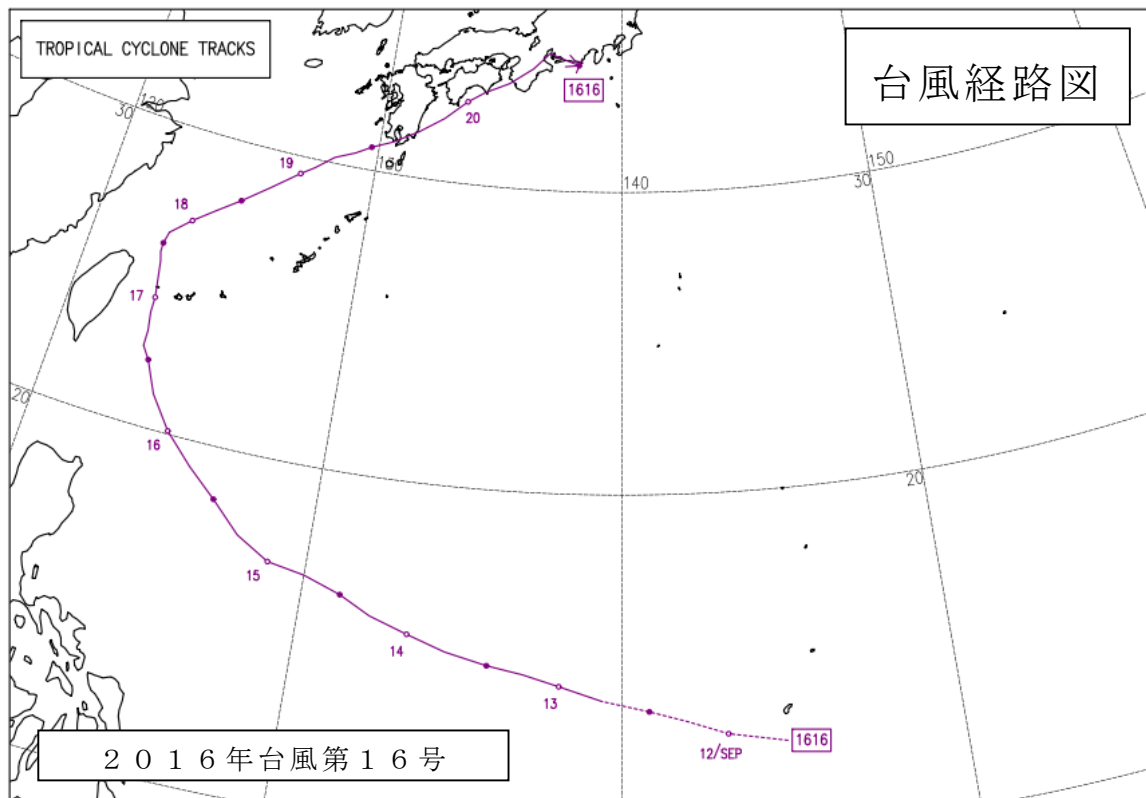
台風第16号は、東シナ海を北上し非常に強い勢力で鹿児島県に上陸して宮崎県から日向灘へ抜けて日本の南海上を東北東に進んだ。このため、県内各地で強風が吹き、海上では暴風となった。また、県の中部と東部で大雨となった。

● 日最大風速及び日最大瞬間風速 (9月19日～9月20日)

観測項目	観測地点	風速(m/s)	風向(16方位)	観測日時
最大風向・風速	秋吉台	15.2	北	9月20日 12:40
最大風向・風速	油谷	13.2	北東	9月20日 7:56
最大風向・風速	柳井	13.2	東	9月20日 8:08
最大瞬間風向・風速	油谷	25.3	北北東	9月20日 7:42
最大瞬間風向・風速	秋吉台	23.5	北	9月20日 11:01

● 降水量

観測項目	観測地点	観測値(mm)	観測日時
期間降水量	安下庄	113.0	9月19日～9月20日
期間降水量	玖珂	81.5	9月19日～9月20日
最大日降水量	安下庄	86.0	9月20日
最大日降水量	柳井	58.0	9月20日
最大1時間降水量	玖珂	22.0	9月19日 15:19
最大1時間降水量	広瀬	21.5	9月19日 13:20



9月19日から20日にかけての台風第16号による被害

(単位：千円)

市町名	農林水産施設				被害総額	
	水路		林道			農林計
	箇所	被害額	箇所	被害額		
下関市					0	0
宇部市					0	0
山口市					0	0
萩市			1	7,938	7,938	7,938
防府市					0	0
下松市					0	0
岩国市					0	0
光市	8	3,000			3,000	3,000
長門市					0	0
柳井市					0	0
美祢市					0	0
周南市					0	0
山陽小野田市					0	0
周防大島町					0	0
和木町					0	0
上関町					0	0
田布施町					0	0
平生町					0	0
阿武町					0	0
合計	8	3,000	1	7,938	10,938	10,938

2 平成28年の火災

(1) 平成28年の火災の概況

平成28年中の出火件数は434件で、前年より12件増加している。

火災種別件数を前年と比較すると、建物火災が1件減少、林野火災が4件減少、車両火災が4件減少、船舶火災が増減なし、その他火災（林野以外の枯れ草、野外の工作物、ゴミ等の火災）が21件増加している。

火災による負傷者は51人で前年より17人減少し、死者は26人で6人増加している。

区分	単位	平成28年 A	平成27年 B	10年間平均 (H18~H27) C	前年増減 A-B	比率 (A-B) / B (%)	比率 (A-C) / C (%)	
出火件数	総数	件	434	422	595	12	2.8	-27.1
	建物	件	226	227	305	-1	-0.4	-26.0
	林野	件	17	21	40	-4	-19.0	-57.3
	車両	件	46	50	57	-4	-8.0	-19.7
	船舶	件	2	2	3			-23.1
	航空機	件					—	—
	その他	件	143	122	190	21	17.2	-24.9
焼損棟数	総数	棟	390	392	486	-2	-0.5	-19.8
	全焼	棟	105	130	144	-25	-19.2	-27.1
	半焼	棟	37	17	35	20	117.6	6.9
	部分焼・ぼや	棟	248	245	308	3	1.2	-19.4
り災世帯	世帯	216	218	295	-2	-0.9	-26.7	
り災人員	人	480	427	665	53	12.4	-27.8	
死傷者	総数	人	77	88	112	-11	-12.5	-31.4
	死者	人	26	20	27	6	30.0	-4.4
	負傷者	人	51	68	85	-17	-25.0	-40.1
焼損面積	建物	m ²	14,005	15,733	18,896	-1,728	-11.0	-25.9
	林野	a	75	15,276	2,102	-15,201	-99.5	-96.4
損害額	総数	千円	699,883	952,962	1,438,821	-253,079	-26.6	-51.4
	建物	千円	652,736	838,693	1,073,133	-185,957	-22.2	-39.2
	林野	千円	216	761	2,617	-545	-71.6	-91.7
	車両	千円	17,282	55,267	48,759	-37,985	-68.7	-64.6
	船舶	千円	1,600	2,515	1,943	-915	-36.4	-17.7
	航空機	千円					—	—
	その他	千円	27,082	55,726	34,108	-28,644	-51.4	-20.6
	爆発	千円	967		278,261	967	—	-99.7

(2) 乾燥注意報・火災気象通報発令状況(平成28年)

NO. 1

種 別	発 表 日 時	解 除 日 時	期 間 (日)
乾 燥 注 意 報	～	1月1日 21時12分	1
乾 燥 注 意 報	1月9日 3時12分	1月11日 22時13分	3
乾 燥 注 意 報	1月13日 3時09分	1月16日 21時10分	4
火 災 気 象 通 報	1月15日 17時01分		
乾 燥 注 意 報	1月18日 20時34分	1月20日 16時57分	3
火 災 気 象 通 報	1月19日 6時58分		
乾 燥 注 意 報	1月25日 4時13分	1月25日 21時38分	1
乾 燥 注 意 報	1月27日 8時39分	1月27日 18時14分	1
乾 燥 注 意 報	2月6日 8時19分	2月8日 6時18分	5
乾 燥 注 意 報	2月8日 8時42分	2月10日 23時07分	
火 災 気 象 通 報	2月9日 11時02分		
乾 燥 注 意 報	2月16日 5時03分	2月18日 16時40分	3
乾 燥 注 意 報	2月26日 6時39分	2月26日 19時18分	1
乾 燥 注 意 報	3月1日 16時12分	3月2日 20時49分	2
乾 燥 注 意 報	3月15日 10時44分	3月15日 21時08分	1
乾 燥 注 意 報	3月17日 8時04分	3月17日 20時29分	1
乾 燥 注 意 報	3月21日 16時13分	3月26日 22時07分	6
火 災 気 象 通 報	3月25日 14時31分		
火 災 気 象 通 報	3月26日 14時01分		
乾 燥 注 意 報	3月27日 7時20分	3月30日 10時47分	4
火 災 気 象 通 報	3月28日 12時58分		
乾 燥 注 意 報	4月18日 9時57分	4月20日 19時18分	3
乾 燥 注 意 報	5月5日 4時45分	5月6日 4時50分	2
火 災 気 象 通 報	5月5日 8時27分		
乾 燥 注 意 報	5月7日 15時57分	5月8日 19時04分	2
乾 燥 注 意 報	5月19日 4時30分	5月23日 22時10分	5
火 災 気 象 通 報	5月21日 19時50分		
火 災 気 象 通 報	5月23日 13時03分		

種 別	発 表 日 時	解 除 日 時	期 間 (日)
乾 燥 注 意 報	6月2日 10時00分	6月3日 20時10分	2
乾 燥 注 意 報	10月14日 4時42分	10月15日 20時38分	2
乾 燥 注 意 報	11月3日 7時49分	11月5日 16時28分	3
乾 燥 注 意 報	11月7日 10時04分	11月8日 2時12分	2
乾 燥 注 意 報	11月9日 8時06分	11月9日 16時53分	1
乾 燥 注 意 報	12月2日 3時49分	12月3日 18時33分	2
乾 燥 注 意 報	12月6日 11時11分	12月7日 20時14分	2
乾 燥 注 意 報	12月8日 4時23分	12月8日 16時17分	1
乾 燥 注 意 報	12月11日 10時45分	12月12日 4時56分	2
乾 燥 注 意 報	12月18日 8時20分	12月18日 21時15分	1
乾 燥 注 意 報	12月31日 10時34分	～	

(3) 平成28年の主な火災

(1,000万円以上の損害額または死者3名以上)

火災種別	出火月	出火時刻	出火場所	用途	損害額(千円)	焼損面積(m ²)	死者	負傷者	出火原因	焼損棟数	り災世帯	り災人員
建物火災	2月	12:40	長門市	併用住宅	22,279	529		1	不明	2	1	3
建物火災		9:40	山口市	住宅	16,736	254	1		不明	4	2	6
建物火災		9:00	山陽小野田市	工場	40,102	445			ごみ焼却炉の火の粉	4	1	3
建物火災		6:50	防府市	住宅	19,413	208			排気管に可燃物が転倒落下	3	3	9
建物火災	3月	1:10	萩市	住宅	33,311	803			不明	9	7	22
建物火災		19:20	周南市	住宅	23,135	314		1	ストーブ	4	2	5
建物火災		21:53	下関市	住宅	13,479	52		1	テーブルタップの金属部が過熱	2	2	5
建物火災	4月	3:07	山口市	工場	30,114	800			不明	1		
建物火災	5月	17:25	下関市	住宅	11,748	106			ストーブ	1	1	3
建物火災	8月	16:04	下関市	住宅	26,227	554		2	不明	3	1	7
建物火災		5:15	宇部市	飲食店	14,160	42			不明	1		
建物火災		7:00	下関市	作業場	10,405	112			不明	1		
建物火災		14:20	山口市	住宅	17,287	219			枯れ草焼き	2	1	1
建物火災		14:00	防府市	住宅	15,714	198			放火の疑い	2	1	2
建物火災	9月	13:25	宇部市	併用住宅	38,777	192	1	2	静電スパークが飛んで引火性液体に着火	3	2	4
建物火災		17:35	萩市	住宅	10,833	144		1	ストーブ	3	1	2
建物火災	10月	14:45	柳井市	住宅	16,866	190	1		紙屑、わら屑に着火	6	3	4
建物火災	11月	10:30	周南市	住宅	48,384	170			不明	1	1	1
建物火災		19:35	萩市	住宅	16,248	135	1		ストーブ	2	1	2

(4)火災発生状況の推移

	火災件数							焼損棟数				り災世帯数				り災人員	死者			
	建物	林野	車両	船舶	航空機	その他	計	全焼	半焼	部分焼・ぼや	計	全損	半損	小損	計		消防吏員	消防団員	その他	計
平成18年	360	53	65	3		232	713	117	52	343	512	79	24	219	322	819			16	16
平成19年	378	54	61	4		175	672	171	37	388	596	115	25	247	387	940			32	32
平成20年	311	41	59	4		199	614	115	34	319	468	78	27	212	317	720			23	23
平成21年	297	51	55	3		198	604	115	33	303	451	86	18	215	319	742			31	31
平成22年	333	42	57	2		200	634	148	48	342	538	79	30	187	296	696			34	34
平成23年	296	58	56	3		200	613	159	26	287	472	92	28	158	278	618			27	27
平成24年	296	21	52			197	566	171	38	285	494	124	14	180	318	677			34	34
平成25年	292	32	60	1		231	616	191	31	291	513	100	18	153	271	530			30	30
平成26年	263	25	58	4		150	500	123	30	273	426	75	16	130	221	478			25	25
平成27年	227	21	50	2		122	422	130	17	245	392	86	9	123	218	427			20	20
過去10年平均	305	40	57	3		190	595	144	35	308	486	91	21	182	295	665			27	27
平成28年	226	17	46	2		143	434	105	37	248	390	69	10	137	216	480			26	26
平成28年 月別	1月	21	1	1		7	30	4	1	20	25	2		11	13	32			2	2
	2月	23	2	6		13	44	13	3	22	38	12	1	12	25	58			5	5
	3月	21	3	2		24	50	14	4	25	43	10	1	14	25	63			1	1
	4月	29	2	4		8	43	17	3	35	55	11	1	18	30	55			2	2
	5月	31	1	3		12	47	16	6	28	50	10	1	21	32	72			3	3
	6月	10	1	2		5	18	3		10	13	1		5	6	10			1	1
	7月	17		3		11	31	9	2	24	35	3		15	18	55			1	1
	8月	23	6	3	1	41	74	10	6	26	42	5	2	12	19	36				
	9月	9		7		7	23	3	4	6	13	4	1		5	9			2	2
	10月	13	1	7	1	6	28	5	1	21	27	4		10	14	35			3	3
	11月	14		6		5	25	4		15	19	5		7	12	23			6	6
	12月	15		2		4	21	7	7	16	30	2	3	12	17	32				

負傷者				焼損面積		損害額 (千円)									
消防 吏員	消防 団員	その他	計	建物 (㎡)	林野 (a)	建 物			林 野	車 両	船 舶	航 空 機	そ の 他	爆 発	計
						建 物	収 容 物	計							
1	2	90	93	19,713	664	1,050,688	611,864	1,662,552	1,529	69,115	400		11,561	1	1,745,158
1		110	111	20,505	1,467	904,044	321,386	1,225,430	9,528	73,101	2,386		39,878	1,645	1,351,968
2	2	71	75	20,327	263	741,044	300,533	1,041,577	687	45,134	90		8,961	4,056	1,100,505
4	2	81	87	18,952	540	754,697	251,067	1,005,764	1,868	37,636	2,331		73,510	205,727	1,326,836
2	4	70	76	17,329	974	625,244	214,810	840,054	7,162	59,155	77		17,131	1,738	925,317
3	2	90	95	19,385	968	673,796	316,627	990,423	2,978	35,899	10,069		8,857	1,375,174	2,423,400
4		97	101	20,775	55	772,527	278,674	1,051,201	114	30,266			25,168	1,130,108	2,236,857
6	1	65	72	22,342	503	915,989	217,718	1,133,707	1,231	26,803	100		89,158		1,250,999
1		72	73	13,898	311	787,338	154,590	941,928	315	55,216	1,466		11,130	64,156	1,074,211
	2	66	68	15,733	15,276	605,768	232,925	838,693	761	55,267	2,515		55,726		952,962
2	2	81	85	18,896	2,102	783,114	290,019	1,073,133	2,617	48,759	1,943		34,108	278,261	1,438,821
5		46	51	14,005	75	504,672	148,064	652,736	216	17,282	1,600		27,082	967	699,883
		4	4	371	4	6,561	6,416	12,977		200			5,030		18,207
		6	6	2,123	11	89,185	22,062	111,247		2,060			13,769	562	127,638
		5	5	1,911	8	71,050	23,350	94,400	69	1,792			998	405	97,664
		2	2	2,238	2	42,412	29,633	72,045		2,097			214		74,356
		3	3	1,922		49,314	5,121	54,435		541			80		55,056
		2	2	736	16	3,052	987	4,039		200			37		4,276
2		1	3	1,138		22,279	7,773	30,052		1,022			803		31,877
1		10	11	1,675	33	87,651	17,649	105,300	147	622	1,600		4,977		112,646
2		1	3	470		25,164	30,500	55,664		2,727			1,037		59,428
		6	6	392	1	23,952	2,223	26,175		2,894			10		29,079
		2	2	515		72,546	1,329	73,875		1,627			52		75,554
		4	4	514		11,506	1,021	12,527		1,500			75		14,102

(5)市町別火災発生被害状況総括(平成28年計)

	火災件数							焼損棟数				り災世帯数				り災人員	死者			
	建物	林野	車両	船舶	航空機	その他	計	全焼	半焼	部分焼・ぼや	計	全損	半損	小損	計		消防吏員	消防団員	その他	計
県計	226	17	46	2		143	434	105	37	248	390	69	10	137	216	480			26	26
下関市	36	5	10			23	74	11	8	37	56	14	3	26	43	83			7	7
宇部市	24	1	4			13	42	9	7	30	46	8	1	12	21	49			3	3
山口市	29	2	10			15	56	15		28	43	7		16	23	54			5	5
萩市	14	3		2		12	31	12	6	25	43	8	1	14	23	57			1	1
防府市	24	1	3			13	41	9	2	23	34	8	1	13	22	46			3	3
下松市	8					5	13	1	3	5	9		2	2	4	8				
岩国市	23		4			16	43	15	2	30	47	9		20	29	58				
光市	4					1	5			4	4			4	4	13			1	1
長門市	4		1			9	14	2		3	5	1		1	2	6			1	1
柳井市	8	1				2	11	2	1	9	12	2		5	7	9			1	1
美祢市	6	1	2			2	11	7		7	14	2		4	6	15				
周南市	22	1	10			12	45	16	1	21	38	6	1	9	16	46			3	3
山陽小野田市	7	1				5	13	4	2	11	17	3	1	2	6	14				
周防大島町	5		1			3	9	1	2	2	5			2	2	2			1	1
和木町						5	5													
上関町	1						1	1		1	2	1			1	2				
田布施町	6		1			2	9		1	6	7			2	2	7				
平生町	3	1				4	8			3	3			3	3	6				
阿武町	2					1	3		2	3	5			2	2	5				

負 傷 者				焼 損 面 積		損 害 額 (千円)											
消 防 吏 員	消 防 団 員	そ の 他	計	建 物 (㎡)	林 野 (a)	建 物			林 野	車 両	船 舶	航 空 機	そ の 他	爆 発	計		
						建 物	収 容 物	計									
5		46	51	14,005	75	504,672	148,064	652,736	216	17,282	1,600		27,082	967	699,883	県	計
1		6	7	1,727	44	86,339	14,253	100,592	147	960			4,835		106,534	下 関 市	
2		6	8	1,076	2	48,986	36,091	85,077		2,434			225	562	88,298	宇 部 市	
		4	4	2,378	6	67,409	31,173	98,582		1,949			50		100,581	山 口 市	
		5	5	1,498	2	49,261	20,357	69,618			1,600		1,440		72,658	萩 市	
		1	1	925	4	51,213	5,181	56,394		3,680			156		60,230	防 府 市	
		2	2	56		1,189	365	1,554					91		1,645	下 松 市	
2		10	12	1,756	6	25,481	9,597	35,078		1,886			1,023		37,987	岩 国 市	
				16		977	315	1,292							1,292	光 市	
		4	4	557		16,084	8,023	24,107		20			1		24,128	長 門 市	
		2	2	260	2	18,765	2,252	21,017					405		21,422	柳 井 市	
				497	1	8,382	5,049	13,431	69	2,800					16,300	美 祿 市	
		2	2	2,116	5	91,517	7,475	98,992		3,430			5,171		107,593	周 南 市	
		2	2	790	1	36,398	6,675	43,073					13,553		56,626	山 陽 小 野 田 市	
				234		1,007	696	1,703		117			523		2,343	周 防 大 島 町	
													14		14	和 木 町	
				64		777	126	903							903	上 関 町	
		2	2	6		80	263	343		6					349	田 布 施 町	
					2	26	2	28							28	平 生 町	
				49		781	171	952							952	阿 武 町	

(6)月別・市町村別火災発生被害状況

平成28年1月分

	火災件数							焼損棟数				り災世帯数				り災人員	死者			
	建物	林野	車両	船舶	航空機	その他	計	全焼	半焼	部分焼・ぼや	計	全損	半損	小損	計		消防吏員	消防団員	その他	計
県計	21	1	1			7	30	4	1	20	25	2		11	13	32			2	2
下関市	5					2	7	1	1	4	6	1		3	4	9			1	1
宇部市	1					2	3			1	1									
山口市	7						7	1		7	8			5	5	12				
萩市																				
防府市		1					1													
下松市	1						1			1	1									
岩国市	2		1			1	4	1		2	3	1		1	2	6				
光市	1						1			1	1			2	2	5			1	1
長門市																				
柳井市	2						2	1		1	2									
美祢市																				
周南市						2	2													
山陽小野田市	1						1			2	2									
周防大島町																				
和木町																				
上関町																				
田布施町	1						1			1	1									
平生町																				
阿武町																				

負傷者				焼損面積		損害額 (千円)										
消防吏員	消防団員	その他	計	建物 (㎡)	林野 (a)	建 物			林野	車両	船舶	航空機	その他	爆発	計	
						建物	収容物	計								
		4	4	371	4	6,561	6,416	12,977		200			5,030		18,207	県 計
		2	2	96		1,727	172	1,899					25		1,924	下 関 市
																宇 部 市
				109		2,753	4,680	7,433							7,433	山 口 市
																萩 市
					4											防 府 市
		1	1				45	45							45	下 松 市
		1	1	122		1,832	160	1,992		200			1		2,193	岩 国 市
						7	7	14							14	光 市
																長 門 市
				40		220	1,169	1,389							1,389	柳 井 市
																美 祢 市
													5,004		5,004	周 南 市
				2		8	1	9							9	山陽小野田市
																周防大島町
																和 木 町
																上 関 町
				2		14	182	196							196	田 布 施 町
																平 生 町
																阿 武 町

平成28年2月分

	火災件数							焼損棟数				り災世帯数				り災人員	死者			
	建物	林野	車両	船舶	航空機	その他	計	全焼	半焼	部分焼・ぼや	計	全損	半損	小損	計		消防吏員	消防団員	その他	計
県計	23	2	6			13	44	13	3	22	38	12	1	12	25	58			5	5
下関市	4	1				1	6	1		3	4	1		2	3	6				
宇部市	2					1	3			1	1	1			1	2			1	1
山口市	2		2			3	7	3		2	5	2		1	3	8			2	2
萩市	1					1	2			2	2									
防府市	2					3	5	1	1	2	4	4		3	7	14			1	1
下松市	1						1			1	1									
岩国市	3					1	4	1	1	3	5	1		2	3	6				
光市	2					1	3			2	2			1	1	4				
長門市	1						1	2			2	1			1	3				
柳井市						1	1													
美祢市																				
周南市	4	1	3			1	9	3	1	4	8	1	1	3	5	12			1	1
山陽小野田市	1						1	2		2	4	1			1	3				
周防大島町																				
和木町																				
上関町																				
田布施町			1				1													
平生町																				
阿武町																				

負傷者				焼損面積		損害額 (千円)										
消防吏員	消防団員	その他	計	建物 (㎡)	林野 (a)	建物			林野	車両	船舶	航空機	その他	爆発	計	
						建物	収容物	計								
		6	6	2,123	11	89,185	22,062	111,247		2,060			13,769	562	127,638	県計
				182		2,684	1,994	4,678					2		4,680	下関市
		1	1	29		6,951	52	7,003						562	7,565	宇部市
				254		14,228	2,510	16,738		620			5		17,363	山口市
		1	1													萩市
				254		21,440	2,811	24,251		200			91		24,542	防府市
						13	19	32							32	下松市
		3	3	244	6	3,995	96	4,091					4		4,095	岩国市
																光市
		1	1	529		14,664	7,615	22,279							22,279	長門市
																柳井市
																美祢市
				186	5	4,394	1,202	5,596		1,234			144		6,974	周南市
				445		20,816	5,763	26,579					13,523		40,102	山陽小野田市
																周防大島町
																和木町
																上関町
										6					6	田布施町
																平生町
																阿武町

平成28年3月分

	火災件数							焼損棟数				り災世帯数				り災人員	死者			
	建物	林野	車両	船舶	航空機	その他	計	全焼	半焼	部分焼・ぼや	計	全損	半損	小損	計		消防吏員	消防団員	その他	計
県計	21	3	2			24	50	14	4	25	43	10	1	14	25	63			1	1
下関市	3					3	6		1	3	4	1		2	3	6				
宇部市	3		1			1	5	3	1	6	10	1		4	5	15				
山口市	3	1	1			3	8	1		2	3			1	1	2				
萩市	2	1					3	5	1	6	12	4		4	8	23				
防府市	2					2	4		1	1	2		1	1	2	5				
下松市																				
岩国市	2					5	7	1		1	2	1		1	2	3				
光市																				
長門市						2	2												1	1
柳井市	1						1													
美祢市	1	1					2			2	2									
周南市	3					1	4	3		3	6	2		1	3	7				
山陽小野田市						1	1													
周防大島町						1	1													
和木町						3	3													
上関町	1						1	1		1	2	1			1	2				
田布施町						1	1													
平生町						1	1													
阿武町																				

負傷者				焼損面積		損害額 (千円)										
消防吏員	消防団員	その他	計	建物 (㎡)	林野 (a)	建 物			林野	車両	船舶	航空機	その他	爆発	計	
						建物	収容物	計								
		5	5	1,911	8	71,050	23,350	94,400	69	1,792			998	405	97,664	県 計
		1	1	52		11,966	2,124	14,090							14,090	下 関 市
				160		6,845	178	7,023		1,143					8,166	宇 部 市
		1	1	156	6	1,413	684	2,097		500			10		2,607	山 口 市
				990	1	19,618	18,232	37,850					461		38,311	萩 市
				53		7,464	327	7,791							7,791	防 府 市
																下 松 市
		1	1	18		195	40	235					1		236	岩 国 市
																光 市
																長 門 市
		1	1										405		405	柳 井 市
					1		5	5	69						74	美 祢 市
		1	1	418		22,772	1,634	24,406		149					24,555	周 南 市
																山陽小野田市
													523		523	周防大島町
													3		3	和 木 町
				64		777	126	903							903	上 関 町
																田 布 施 町
																平 生 町
																阿 武 町

平成28年4月分

	火災件数							焼損棟数				り災世帯数				り災人員	死者			
	建物	林野	車両	船舶	航空機	その他	計	全焼	半焼	部分焼・ぼや	計	全損	半損	小損	計		消防吏員	消防団員	その他	計
県計	29	2	4			8	43	17	3	35	55	11	1	18	30	55			2	2
下関市	4		1			1	6	2	1	5	8	4	1	5	10	14			2	2
宇部市	4		2			1	7			7	7	1		2	3	6				
山口市	7	1				1	9	6		7	13	2		2	4	10				
萩市	1					1	2			2	2									
防府市	4		1			1	6	3		2	5	1		2	3	4				
下松市																				
岩国市	2					1	3	3		4	7	2		3	5	9				
光市																				
長門市																				
柳井市																				
美祢市	1						1	1		3	4	1		4	5	12				
周南市	4					1	5	2		4	6									
山陽小野田市																				
周防大島町	1						1		1		1									
和木町						1	1													
上関町																				
田布施町	1						1		1	1	2									
平生町		1					1													
阿武町																				

負傷者				焼損面積		損害額 (千円)										
消防吏員	消防団員	その他	計	建物 (㎡)	林野 (a)	建 物			林野	車両	船舶	航空機	その他	爆発	計	
						建物	収容物	計								
		2	2	2,238	2	42,412	29,633	72,045		2,097			214		74,356	県 計
				248		9,164	1,208	10,372							10,372	下 関 市
				31		1,039	490	1,529		834			34		2,397	宇 部 市
		2	2	1,274		20,184	21,134	41,318					10		41,328	山 口 市
						1		1							1	萩 市
				50		2,250	77	2,327		1,263			1		3,591	防 府 市
																下 松 市
				169		3,789	853	4,642					145		4,787	岩 国 市
																光 市
																長 門 市
																柳 井 市
				172		5,522	3,610	9,132							9,132	美 祢 市
				253		276	2,105	2,381					23		2,404	周 南 市
																山陽小野田市
				37		128	156	284							284	周防大島町
													1		1	和 木 町
																上 関 町
				4		59		59							59	田 布 施 町
					2											平 生 町
																阿 武 町

平成28年5月分

	火災件数							焼損棟数				り災世帯数				り災人員	死者			
	建物	林野	車両	船舶	航空機	その他	計	全焼	半焼	部分焼・ぼや	計	全損	半損	小損	計		消防吏員	消防団員	その他	計
県計	31	1	3			12	47	16	6	28	50	10	1	21	32	72			3	3
下関市	3		1			1	5		1	2	3	1		1	2	9				
宇部市	3					1	4	5		2	7	1		1	2	5				
山口市	3		1			1	5	2		3	5	1		3	4	9			1	1
萩市	3	1				2	6		4	3	7	1	1	2	4	7				
防府市	3		1			1	5	2		2	4	2		1	3	4			2	2
下松市	1						1	1			1									
岩国市	3					2	5	1		6	7	2		6	8	14				
光市																				
長門市	1						1			1	1			1	1	3				
柳井市	2						2			2	2			1	1	1				
美祢市	2						2	1		1	2									
周南市	2					1	3	2		1	3			1	1	6				
山陽小野田市	1					2	3	2		2	4	2		1	3	8				
周防大島町	1						1		1		1									
和木町																				
上関町																				
田布施町																				
平生町	3					1	4			3	3			3	3	6				
阿武町																				

負傷者				焼損面積		損害額 (千円)										
消防 吏員	消防 団員	その他	計	建物 (㎡)	林野 (a)	建 物			林 野	車 両	船 舶	航 空 機	そ の 他	爆 発	計	
						建 物	収 容 物	計								
		3	3	1,922		49,314	5,121	54,435		541				80	55,056	県 計
				106		11,436	317	11,753		21				1	11,775	下 関 市
				442		6,874	456	7,330		362				1	7,693	宇 部 市
				167		7,005	302	7,307		130					7,437	山 口 市
				125		2,288	351	2,639						17	2,656	萩 市
		1	1	231		1,460	844	2,304		17				25	2,346	防 府 市
				8		32	15	47							47	下 松 市
				236		6,805	1,273	8,078		11				6	8,095	岩 国 市
																光 市
		1	1			166	2	168							168	長 門 市
						13	2	15							15	柳 井 市
				25		275	2	277							277	美 祢 市
		1	1	100		4,081	570	4,651							4,651	周 南 市
				308		8,087	490	8,577						30	8,607	山陽小野田市
				174		766	495	1,261							1,261	周防大島町
																和 木 町
																上 関 町
																田 布 施 町
						26	2	28							28	平 生 町
																阿 武 町

平成28年6月分

	火災件数							焼損棟数				り災世帯数				り災人員	死者			
	建物	林野	車両	船舶	航空機	その他	計	全焼	半焼	部分焼・ぼや	計	全損	半損	小損	計		消防吏員	消防団員	その他	計
県計	10	1	2			5	18	3		10	13	1		5	6	10			1	1
下関市	3	1	1				5	1	2	3				1	1	1			1	1
宇部市	1						1		2	2										
山口市	1		1			2	4		1	1				1	1	2				
萩市																				
防府市	1						1		1	1										
下松市	1						1		1	1				1	1	2				
岩国市	1					1	2	1	2	3	1			2	3	5				
光市																				
長門市																				
柳井市																				
美祢市																				
周南市	2					2	4	1	1	2										
山陽小野田市																				
周防大島町																				
和木町																				
上関町																				
田布施町																				
平生町																				
阿武町																				

負傷者				焼損面積		損害額 (千円)										
消防吏員	消防団員	その他	計	建物 (㎡)	林野 (a)	建 物			林野	車両	船舶	航空機	その他	爆発	計	
						建物	収容物	計								
		2	2	736	16	3,052	987	4,039		200			37		4,276	県 計
				23	16	73	32	105		30					135	下 関 市
							116	116							116	宇 部 市
		1	1	42		1,133	10	1,143		170			24		1,337	山 口 市
																萩 市
						50		50							50	防 府 市
		1	1													下 松 市
				231		1,796	829	2,625					13		2,638	岩 国 市
																光 市
																長 門 市
																柳 井 市
																美 祢 市
				440												周 南 市
																山陽小野田市
																周防大島町
																和 木 町
																上 関 町
																田 布 施 町
																平 生 町
																阿 武 町

平成28年7月分

	火災件数							焼損棟数				り災世帯数				り災人員	死者			
	建物	林野	車両	船舶	航空機	その他	計	全焼	半焼	部分焼・ぼや	計	全損	半損	小損	計		消防吏員	消防団員	その他	計
県計	17		3			11	31	9	2	24	35	3		15	18	55			1	1
下関市	3		2			2	7		1	4	5	2		2	4	9			1	1
宇部市	1					1	2			2	2			1	1	2				
山口市			1			1	2													
萩市						1	1													
防府市	1						1			1	1			1	1	4				
下松市	1					1	2			1	1									
岩国市	3						3	7	1	4	12	1		3	4	11				
光市	1						1			1	1			1	1	4				
長門市						2	2													
柳井市	1						1			1	1			1	1	2				
美祢市						1	1													
周南市	3						3	2		5	7			4	4	18				
山陽小野田市	2						2			3	3			1	1	2				
周防大島町																				
和木町																				
上関町																				
田布施町						1	1													
平生町						1	1													
阿武町	1						1			2	2			1	1	3				

負傷者				焼損面積		損害額 (千円)										
消防吏員	消防団員	その他	計	建物 (㎡)	林野 (a)	建 物			林野	車両	船舶	航空機	その他	爆発	計	
						建物	収容物	計								
2		1	3	1,138		22,279	7,773	30,052		1,022			803		31,877	県 計
				66		5,465	64	5,529		207			9		5,745	下 関 市
						70		70					6		76	宇 部 市
										40			1		41	山 口 市
																萩 市
																防 府 市
							202	202							202	下 松 市
2			2	729		7,017	6,316	13,333		35			787		14,155	岩 国 市
				16		970	308	1,278							1,278	光 市
																長 門 市
				20		1,288	130	1,418							1,418	柳 井 市
																美 祢 市
				288		2,447	588	3,035		740					3,775	周 南 市
		1	1	7		4,816	140	4,956							4,956	山陽小野田市
																周防大島町
																和 木 町
																上 関 町
																田 布 施 町
																平 生 町
				12		206	25	231							231	阿 武 町

平成28年8月分

	火災件数							焼損棟数				り災世帯数				り災人員	死者			
	建物	林野	車両	船舶	航空機	その他	計	全焼	半焼	部分焼・ぼや	計	全損	半損	小損	計		消防吏員	消防団員	その他	計
県計	23	6	3	1		41	74	10	6	26	42	5	2	12	19	36				
下関市	8	3				10	21	4	2	9	15	2	1	6	9	19				
宇部市	5	1				6	12	1	4	2	7		1	3	4	8				
山口市	2		1			3	6	1		2	3	1			1	1				
萩市		1		1		2	4													
防府市	5					3	8	3		8	11	1		2	3	6				
下松市						1	1													
岩国市	2		1			4	7			3	3			1	1	1				
光市																				
長門市			1			3	4													
柳井市		1				1	2													
美祢市						1	1													
周南市	1					1	2	1		2	3	1			1	1				
山陽小野田市						2	2													
周防大島町						2	2													
和木町																				
上関町																				
田布施町																				
平生町						1	1													
阿武町						1	1													

負傷者				焼損面積		損害額 (千円)										
消防吏員	消防団員	その他	計	建物 (㎡)	林野 (a)	建 物			林野	車両	船舶	航空機	その他	爆発	計	
						建物	収容物	計								
1		10	11	1,675	33	87,651	17,649	105,300	147	622	1,600		4,977		112,646	県 計
1		1	2	844	28	36,445	8,047	44,492	147	1			4,790		49,430	下 関 市
		5	5	168	2	12,903	6,357	19,260					84		19,344	宇 部 市
				219		15,593	1,716	17,309		1					17,310	山 口 市
					1						1,600		14		1,614	萩 市
				322		18,242	1,054	19,296					28		19,324	防 府 市
																下 松 市
		4	4			3	5	8		600			60		668	岩 国 市
																光 市
										20			1		21	長 門 市
					2											柳 井 市
																美 祢 市
				122		4,465	470	4,935							4,935	周 南 市
																山陽小野田市
																周防大島町
																和 木 町
																上 関 町
																田 布 施 町
																平 生 町
																阿 武 町

平成28年9月分

	火災件数							焼損棟数				り災世帯数				り災人員	死者			
	建物	林野	車両	船舶	航空機	その他	計	全焼	半焼	部分焼・ぼや	計	全損	半損	小損	計		消防吏員	消防団員	その他	計
県計	9		7			7	23	3	4	6	13	4	1		5	9			2	2
下関市			1			1	2													
宇部市	1						1		2	1	3	2			2	4			1	1
山口市			1				1													
萩市	1					1	2	2	1		3	1			1	2				
防府市	1					1	2			1	1									
下松市	1					1	2		1		1		1		1	2				
岩国市	1					1	2			1	1									
光市																				
長門市						1	1													
柳井市																				
美祢市	1		1				2			1	1									
周南市	1		4			1	6	1			1	1			1	1			1	1
山陽小野田市																				
周防大島町																				
和木町																				
上関町																				
田布施町	2						2			2	2									
平生町																				
阿武町																				

負傷者				焼損面積		損害額 (千円)										
消防吏員	消防団員	その他	計	建物 (㎡)	林野 (a)	建物			林野	車両	船舶	航空機	その他	爆発	計	
						建物	収容物	計								
2		1	3	470		25,164	30,500	55,664		2,727			1,037		59,428	県計
										215					215	下関市
2			2	192		10,533	28,153	38,686					91		38,777	宇部市
										170					170	山口市
		1	1	144		9,247	705	9,952					881		10,833	萩市
													3		3	防府市
						26		26					61		87	下松市
							1	1					1		2	岩国市
																光市
																長門市
																柳井市
						25	1,332	1,357		1,300					2,657	美祿市
				134		5,326	278	5,604		1,042					6,646	周南市
																山陽小野田市
																周防大島町
																和木町
																上関町
						7	31	38							38	田布施町
																平生町
																阿武町

平成28年10月分

	火災件数							焼損棟数				り災世帯数				り災人員	死者			
	建物	林野	車両	船舶	航空機	その他	計	全焼	半焼	部分焼・ぼや	計	全損	半損	小損	計		消防吏員	消防団員	その他	計
県計	13	1	7	1		6	28	5	1	21	27	4		10	14	35			3	3
下関市	1		2			1	4			1	1	1			1	1			2	2
宇部市			1				1			1	1									
山口市			2			1	3													
萩市	3			1		1	5	3		8	11	1		5	6	18				
防府市	2		1				3			2	2			1	1	4				
下松市						1	1													
岩国市	1						1			1	1			1	1	3				
光市																				
長門市	2					1	3			2	2									
柳井市	1						1	1	1	4	6	2		1	3	4			1	1
美祢市																				
周南市																				
山陽小野田市		1					1													
周防大島町	2		1				3	1		1	2			1	1	1				
和木町						1	1													
上関町																				
田布施町	1						1			1	1			1	1	4				
平生町																				
阿武町																				

負傷者				焼損面積		損害額 (千円)										
消防吏員	消防団員	その他	計	建物 (㎡)	林野 (a)	建 物			林野	車両	船舶	航空機	その他	爆発	計	
						建物	収容物	計								
		6	6	392	1	23,952	2,223	26,175		2,894				10	29,079	県 計
				33		4,161	11	4,172		164					4,336	下 関 市
						24	68	92		95					187	宇 部 市
										318					318	山 口 市
		1	1	104		2,165	763	2,928							2,928	萩 市
				7		216	19	235		2,200					2,435	防 府 市
																下 松 市
		1	1	7		49	20	69							69	岩 国 市
																光 市
		2	2	28		1,254	406	1,660							1,660	長 門 市
				190		15,971	895	16,866							16,866	柳 井 市
																美 祢 市
																周 南 市
					1											山陽小野田市
				23		112	41	153		117					270	周防大島町
													10		10	和 木 町
																上 関 町
		2	2													田 布 施 町
																平 生 町
																阿 武 町

平成28年11月分

	火災件数							焼損棟数				り災世帯数				り災人員	死者			
	建物	林野	車両	船舶	航空機	その他	計	全焼	半焼	部分焼・ぼや	計	全損	半損	小損	計		消防吏員	消防団員	その他	計
県計	14		6			5	25	4		15	19	5		7	12	23			6	6
下関市			2				2													
宇部市	3						3			5	5	2		1	3	7			1	1
山口市	3						3	1		3	4	1		2	3	5			2	2
萩市	2					1	3	2		2	4	1		1	2	5			1	1
防府市	2					1	3			2	2			1	1	2				
下松市	1					1	2			1	1			1	1	2				
岩国市	1		2				3			1	1									
光市																				
長門市																				
柳井市																				
美祢市																				
周南市	1		2			2	5	1			1	1			1	1			1	1
山陽小野田市																				
周防大島町	1						1			1	1			1	1	1			1	1
和木町																				
上関町																				
田布施町																				
平生町																				
阿武町																				

負傷者				焼損面積		損害額 (千円)										
消防吏員	消防団員	その他	計	建物 (㎡)	林野 (a)	建物			林野	車両	船舶	航空機	その他	爆発	計	
						建物	収容物	計								
		2	2	515		72,546	1,329	73,875		1,627				52	75,554	県計
		1	1							322					322	下関市
				54		3,747	221	3,968						9	3,977	宇部市
				156		5,065	136	5,201							5,201	山口市
		1	1	135		15,942	306	16,248							16,248	萩市
						35	31	66						8	74	防府市
							3	3						30	33	下松市
										1,040				5	1,045	岩国市
																光市
																長門市
																柳井市
																美祢市
				170		47,756	628	48,384		265					48,649	周南市
																山陽小野田市
						1	4	5							5	周防大島町
																和木町
																上関町
																田布施町
																平生町
																阿武町

平成28年12月分

	火災件数							焼損棟数				り災世帯数				り災人員	死者			
	建物	林野	車両	船舶	航空機	その他	計	全焼	半焼	部分焼・ぼや	計	全損	半損	小損	計		消防吏員	消防団員	その他	計
県計	15		2			4	21	7	7	16	30	2	3	12	17	32				
下関市	2					1	3	2	1	4	7	1	1	4	6	9				
宇部市																				
山口市	1						1			1	1			1	1	5				
萩市	1					2	3			2	2			2	2	2				
防府市	1					1	2			1	1			1	1	3				
下松市	1						1		2		2		1		1	2				
岩国市	2						2			2	2									
光市																				
長門市																				
柳井市	1						1			1	1			2	2	2				
美祢市	1		1				2	5			5	1			1	3				
周南市	1		1				2			1	1									
山陽小野田市	2						2		2	2	4		1		1	1				
周防大島町																				
和木町																				
上関町																				
田布施町	1						1			1	1			1	1	3				
平生町																				
阿武町	1						1		2	1	3			1	1	2				

負傷者				焼損面積		損害額 (千円)										
消防吏員	消防団員	その他	計	建物 (㎡)	林野 (a)	建物			林野	車両	船舶	航空機	その他	爆発	計	
						建物	収容物	計								
		4	4	514		11,506	1,021	12,527		1,500				75	14,102	県計
		1	1	77		3,218	284	3,502						8	3,510	下関市
																宇部市
				1		35	1	36							36	山口市
		1	1										67		67	萩市
				8		56	18	74							74	防府市
				48		1,118	81	1,199							1,199	下松市
							4	4							4	岩国市
																光市
																長門市
		1	1	10		1,273	56	1,329							1,329	柳井市
				300		2,560	100	2,660		1,500					4,160	美祿市
				5												周南市
		1	1	28		2,671	281	2,952							2,952	山陽小野田市
																周防大島町
																和木町
																上関町
							50	50							50	田布施町
																平生町
				37		575	146	721							721	阿武町

平成 30 年(2018 年)3 月

編 集／発 行：山口県総務部防災危機管理課

気象資料提供：下関地方气象台
