

第2 平成24年の災害

1 平成24年の自然災害

(1) 平成24年の気象と災害の特徴

平成24年は、7月に梅雨前線の活動が活発になったほか、8月11日には大気が不安定になった影響で局地的な大雨となり、県内に被害をもたらした。

平成24年の被害総額は約10億2千万円であり、主な被害については次のとおりである。

4月上旬、急速に発達した低気圧から延びる寒冷前線が山口県を通過し、強い風が吹いた。

公共土木施設、農林水産施設等に約3億8千9百万円の被害が発生した。

7月11日から16日にかけて、梅雨前線に向かって南から暖かく湿った空気が流れ込み、雨となった。14日には下関で日最大1時間降水量71.0mmを観測し、同地点の値を更新した。

住家被害は床上浸水1棟、床下浸水1棟となり、公共土木施設、農林水産施設等に約1億2千万円の被害が発生した。

8月11日、上空の寒気や南からの湿った空気の影響で大気が不安定になり、局地的に大雨となった。

住家被害は床上浸水4棟、床下浸水14棟となり、公共土木施設、農林水産施設等に約7千7百万円の被害が発生した。

ア 月別気象概況

気象概況 24年1月

上旬

上旬は、高気圧に覆われ晴れる日もあったが、期間を通して、低気圧や気圧の谷及び冬型の気圧配置の影響で雨や雪の降る日が多かった。なお、期間の最深積雪は、山口：2 cm(2日)であった。

平均気温は平年より低く、降水量及び日照時間は平年より少なかった。

(下関の日中の天気)

- 1日：寒冷前線の影響で曇時々雨、あられを伴う
- 2日：冬型の気圧配置となって晴時々雨一時曇
- 3日：高気圧に覆われるが、低気圧の影響で曇時々晴
- 4日：冬型の気圧配置となって雪時々曇
- 5日：次第に高気圧に覆われ晴時々曇
- 6日：気圧の谷の影響で曇一時雨
- 7日：次第に高気圧に覆われ雨後晴
- 8日：高気圧に覆われるが、低気圧の影響で晴後一時曇
- 9日：高気圧に覆われるが、気圧の谷の影響で晴時々曇
- 10日：気圧の谷の影響で曇時々雨

中旬

中旬は、高気圧に覆われて晴れる日もあったが、期間を通して、低気圧や気圧の谷の影響で曇りや雨の日が多かった。

平均気温は平年並、降水量及び日照時間は平年より少なかった。

(下関の日中の天気)

- 11日：冬型の気圧配置となって曇時々晴一時みぞれ
- 12日：次第に高気圧に覆われるが、気圧の谷の影響で曇時々晴一時雨
- 13日：高気圧に覆われるが、気圧の谷の影響で曇時々晴一時雨
- 14日：冬型の気圧配置となって曇一時晴

- 15日：低気圧や前線の影響で曇
- 16日：低気圧や前線の影響で曇後一時雨
- 17日：高気圧に覆われ晴
- 18日：低気圧や気圧の谷の影響で曇後一時雨
- 19日：低気圧や気圧の谷の影響で雨
- 20日：次第に高気圧に覆われ曇時々晴

下旬

下旬は、高気圧に覆われ晴れる日もあったが、期間を通して、気圧の谷や冬型の気圧配置の影響で雨や雪の降る日が多かった。

平均気温は平年より低く、降水量は平年より少なく、日照時間は平年並であった。

(下関の日中の天気)

- 21日：高気圧に覆われるが、気圧の谷の影響で晴一時曇
- 22日：気圧の谷の影響で雨
- 23日：冬型の気圧配置となって晴後一時曇、あられを伴う
- 24日：冬型の気圧配置が続き曇時々雪
- 25日：冬型の気圧配置が続き曇時々雪
- 26日：冬型の気圧配置が緩み、次第に高気圧に覆われ曇時々晴一時雪
- 27日：気圧の谷の影響で雨後一時晴
- 28日：気圧の谷の影響で曇
- 29日：冬型の気圧配置となって晴時々曇一時雨
- 30日：冬型の気圧配置が緩み、次第に高気圧に覆われ晴一時曇
- 31日：高気圧に覆われ晴

気象概況 24年2月

上旬

上旬は、高気圧に覆われ晴れ間がのぞいた日もあったが、期間を通して冬型の気圧配置や前線及び低気圧等の影響で雨や雪が降った。期間中の最深積雪は、山口：9 cm(2日)、下関：1 cm(2日、3日)であった。

平均気温は平年より低く、降水量は平年並、日照時間は平年よりかなり少なかった。

(下関の日中の天気)

- 1日：寒冷前線の影響で曇時々晴一時雨
- 2日：冬型の気圧配置となって雪一時曇
- 3日：冬型の気圧配置が続き曇一時雪
- 4日：高気圧に覆われるが、寒気の影響で晴時々曇一時雨
- 5日：気圧の谷や低気圧の影響で曇時々雨
- 6日：前線や低気圧の影響で曇時々雨
- 7日：前線や低気圧の影響で雨時々曇
- 8日：冬型の気圧配置となって曇時々雪
- 9日：冬型の気圧配置が続き曇時々雪一時晴
- 10日：気圧の谷の影響で曇時々雨

中旬

中旬は、期間のはじめと終わり頃、高気圧に覆われ晴れる日もあったが、その他の日は、前線及び低気圧及び冬型の気圧配置の影響で雨や雪の降る日が多かった。なお、期間中の最深積雪は、山口：1 cm(17日、18日)、下関：0 cm(18日)であった。

平均気温は平年よりかなり低く、降水量は平年並、日照時間は平年より少なかった。

(下関の日中の天気)

- 11日：高気圧に覆われ晴
- 12日：高気圧に覆われ快晴

- 13日：前線や低気圧の影響で雨後一時曇
- 14日：前線や気圧の谷の影響で雨後一時曇
- 15日：前線や気圧の谷の影響で雨時々曇一時晴
- 16日：低気圧や気圧の谷の影響で曇時々晴一時雨
- 17日：冬型の気圧配置となって曇時々雪
- 18日：冬型の気圧配置が続き曇時々雪
- 19日：冬型の気圧配置が弱まり、次第に高気圧に覆われ雪後晴時々曇
- 20日：高気圧に覆われ晴一時曇

下旬

下旬は、高気圧に覆われ晴れる日もあったが、期間を通して、前線や低気圧及び気圧の谷等の影響で雨の降る日が多かった。

平均気温は平年並、降水量は平年よりかなり多く、日照時間は平年より少なかった。

(下関の日中の天気)

- 21日：気圧の谷の影響で曇後雨
- 22日：前線や気圧の谷の影響で曇後雨
- 23日：前線や低気圧の影響で曇一時雨
- 24日：高気圧に覆われ晴一時曇
- 25日：低気圧の影響で曇一時雨
- 26日：冬型の気圧配置となって曇
- 27日：高気圧に覆われるが、気圧の谷の影響で晴時々雨
- 28日：前線や低気圧の影響で曇時々雨
- 29日：低気圧の影響を受けるが、次第に高気圧に覆われ曇時々晴

気象概況 24年3月

上旬

上旬は、高気圧に覆われ晴れる日もあったが、期間を通して、低気圧や気圧の谷及び寒気等の影響で曇りや雨の日が多かった。

平均気温は平年より高く、降水量は平年より多く、日照時間は平年よりかなり少なかった。

(下関の日中の天気)

- 1日：低気圧の影響で雨一時曇
- 2日：低気圧の影響で雨時々曇
- 3日：高気圧に覆われるが、気圧の谷の影響で曇時々晴
- 4日：気圧の谷の影響で雨
- 5日：低気圧や前線の影響で雨時々曇
- 6日：低気圧の影響で曇時々雨
- 7日：寒気の影響で曇
- 8日：寒気の影響で曇
- 9日：気圧の谷の影響で曇時々晴
- 10日：高気圧に覆われ晴一時曇

中旬

中旬は、期間の前半、高気圧に覆われ晴れる日が多かったが、期間の後半は、前線や低気圧等の影響で曇りや雨の降る日が多かった。なお、福岡管区気象台は、「17日に、山口県を含む九州北部地方で『春一番』が吹きました」と発表した。

平均気温は平年より低く、降水量は平年よりかなり少なく、日照時間は平年並であった。

(下関の日中の天気)

- 11日：高気圧に覆われ晴時々曇
- 12日：高気圧に覆われ晴
- 13日：高気圧に覆われ晴一時薄曇

- 14日：高気圧に覆われ快晴
- 15日：高気圧に覆われ晴後一時薄曇
- 16日：低気圧や前線の影響で曇時々雨
- 17日：はじめ低気圧の影響を受けるが、次第に弱まり曇時々晴
- 18日：気圧の谷や前線の影響で雨時々曇
- 19日：高気圧に覆われるが、気圧の谷の影響で曇
- 20日：はじめ気圧の谷の影響を受けるが、次第に高気圧に覆われ曇後一時晴

下旬

下旬は、期間の前半、晴れる日もあったが、気圧の谷や低気圧及び冬型の気圧配置となって雨の降る日が多かった。期間の後半は、高気圧に覆われ晴れる日が多かった。なお、24日に黄砂を観測した。

平均気温は平年並、降水量及び日照時間は平年より多かった。

(下関の日中の天気)

- 21日：高気圧に覆われ快晴
- 22日：高気圧に覆われるが、気圧の谷の影響で曇時々晴一時雨
- 23日：低気圧や前線の影響で雨一時曇
- 24日：冬型の気圧配置となって曇時々晴一時雨
- 25日：冬型の気圧配置が次第に弱まり晴一時曇
- 26日：高気圧に覆われ晴
- 27日：高気圧に覆われ快晴
- 28日：高気圧に覆われるが、気圧の谷の影響で晴一時曇
- 29日：高気圧に覆われ晴後一時薄曇
- 30日：気圧の谷の影響で曇時々晴
- 31日：冬型の気圧配置となって晴一時曇

気象概況 24年4月

上旬

上旬は、期間を通して高気圧に覆われ晴れる日が多かったが、3日と5日及び10日は低気圧や前線及び気圧の谷の影響で、雨が降った。

平均気温は平年より低く、降水量は平年より少なく、日照時間は平年より多かった。

(下関の日中の天気)

- 1日：高気圧に覆われ晴一時曇
- 2日：高気圧に覆われ晴一時薄曇
- 3日：低気圧や前線の影響で雨時々曇、大風を伴う
- 4日：高気圧に覆われ晴後時々薄曇
- 5日：気圧の谷の影響で曇時々晴一時雨、雷を伴う
- 6日：高気圧に覆われ晴
- 7日：高気圧に覆われ晴
- 8日：高気圧に覆われ晴
- 9日：高気圧に覆われ晴時々曇
- 10日：気圧の谷の影響で曇後時々雨

中旬

中旬は、期間を通して気圧の谷や低気圧と高気圧が交互に通過し、天気は周期的に変化した。

なお、11日は県の東部を中心に日降水量が100mmを超えるなど、県内各地でまとまった雨が降った。

平均気温は平年より高く、降水量及び日照時間は平年並であった。

(下関の日中の天気)

- 11日：低気圧や前線の影響で大雨後曇
- 12日：高気圧に覆われ晴一時曇
- 13日：低気圧や前線の影響で雨時々曇
- 14日：はじめ気圧の谷の影響を受けるが、次第に高気圧に覆われ曇一時雨後

晴

- 15日：高気圧に覆われるが、気圧の谷の影響で曇後晴
- 16日：はじめ気圧の谷の影響を受けるが、次第に高気圧に覆われ晴時々曇
- 17日：高気圧に覆われ晴一時曇
- 18日：高気圧に覆われ薄曇時々晴
- 19日：気圧の谷の影響で曇一時雨
- 20日：気圧の谷の影響で曇時々雨一時晴

下旬

下旬は、期間を通して気圧の谷や前線と高気圧が交互に通過し、天気は周期的に変化した。

なお、23日及び24日に黄砂を観測した。

平均気温は平年より高く、降水量は平年よりかなり多く、日照時間は平年並であった。

(下関の日中の天気)

- 21日：低気圧や前線の影響で曇後時々雨
- 22日：はじめ低気圧や前線の影響を受けるが、次第に高気圧に覆われ雨後晴
- 23日：高気圧に覆われ晴
- 24日：高気圧に覆われ晴時々薄曇
- 25日：気圧の谷の影響で曇後雨
- 26日：はじめ気圧の谷の影響を受けるが、次第に高気圧に覆われ曇後晴
- 27日：高気圧に覆われ快晴
- 28日：高気圧に覆われ快晴
- 29日：気圧の谷の影響で曇
- 30日：気圧の谷や前線の影響で大雨

気象概況 24年5月

上旬

上旬は、期間の前半、低気圧や前線及び気圧の谷の影響で雨の降る日が多かった。期間の後半は、気圧の谷の影響で曇りの日もあったが、高気圧に覆われ晴れる日が多かった。

平均気温は平年よりかなり高く、降水量及び日照時間は平年より少なかった。

(下関の日中の天気)

- 1日：低気圧や前線の影響で曇後一時雨
- 2日：低気圧や前線の影響で雨時々曇
- 3日：気圧の谷の影響で曇時々雨
- 4日：はじめ気圧の谷の影響を受けるが、次第に高気圧に覆われ雨後晴
- 5日：高気圧に覆われ晴
- 6日：高気圧に覆われるが、気圧の谷の影響で晴一時雨
- 7日：高気圧に覆われるが、気圧の谷の影響で曇時々晴
- 8日：気圧の谷の影響で曇一時晴
- 9日：高気圧に覆われ晴一時薄曇
- 10日：高気圧に覆われ晴一時薄曇

中旬

中旬は、期間を通して高気圧に覆われ晴れる日が多かったが、期間の中頃、低気圧や前線の影響で雨が降った。

平均気温は平年より低く、降水量は平年より少なく、日照時間は平年並であった。

(下関の日中の天気)

- 11日：はじめ気圧の谷の影響を受けるが、次第に高気圧に覆われ曇後晴
- 12日：高気圧に覆われ晴
- 13日：高気圧に覆われるが、気圧の谷の影響で薄曇後一時晴
- 14日：低気圧や前線の影響で雨時々曇

- 15日：低気圧や前線の影響で曇時々雨一時晴
- 16日：高気圧に覆われ晴時々薄曇
- 17日：高気圧に覆われるが、気圧の谷の影響で晴時々曇
- 18日：高気圧に覆われ晴後一時薄曇
- 19日：気圧の谷の影響で曇一時晴
- 20日：気圧の谷の影響で曇一時晴

下旬

下旬は、期間の前半、晴れる日もあったが気圧の谷や低気圧の影響で曇りや雨の日が多かった。期間の後半は、曇りの日もあったが、高気圧に覆われ晴れる日が多かった。

平均気温は平年並、降水量及び日照時間は平年より少なかった。

(下関の日中の天気)

- 21日：気圧の谷の影響で曇時々雨
- 22日：高気圧に覆われ晴
- 23日：高気圧に覆われるが、気圧の谷の影響で曇一時晴
- 24日：気圧の谷の影響で曇
- 25日：気圧の谷や低気圧の影響で雨時々曇一時晴
- 26日：低気圧の影響曇
- 27日：高気圧に覆われ晴
- 28日：高気圧に覆われ晴一時薄曇
- 29日：高気圧に覆われ晴
- 30日：気圧の谷の影響で曇
- 31日：高気圧に覆われるが、気圧の谷の影響で晴一時曇

気象概況 24年6月

上旬

上旬は、期間のはじめと終わり頃、気圧の谷や前線などの影響で雨の降る日が多かった。期間の中頃は、高気圧に覆われ晴れる日が多かった。
なお、福岡管区気象台は、8日に「山口県を含む九州北部地方が梅雨入りしたとみられます」と、発表した。

平均気温は平年より高く、降水量及び日照時間は平年より少なかった。

(下関の日中の天気)

- 1日：気圧の谷の影響で曇
- 2日：気圧の谷の影響で曇
- 3日：高気圧に覆われるが、気圧の谷の影響で晴時々雨一時曇
- 4日：気圧の谷や前線の影響で曇
- 5日：高気圧に覆われるが、気圧の谷の影響で曇後時々晴
- 6日：高気圧に覆われるが、気圧の谷の影響で曇時々晴
- 7日：高気圧に覆われるが、気圧の谷の影響で曇後晴
- 8日：梅雨前線や低気圧の影響で雨
- 9日：気圧の谷の影響で曇時々晴一時雨
- 10日：高気圧に覆われ晴一時曇

中旬

中旬は、期間の前半、晴れ間が出る日もあったが、期間を通して気圧の谷や梅雨前線等の影響で曇りや雨の日が多かった。

平均気温は平年並、降水量は平年より多く、日照時間は平年より少なかった。

(下関の日中の天気)

- 11日：気圧の谷の影響で曇一時晴
- 12日：気圧の谷の影響で曇
- 13日：はじめ気圧の谷の影響を受けるが、次第に高気圧に覆われ曇後晴
- 14日：高気圧に覆われ晴後一時薄曇
- 15日：低気圧や梅雨前線の影響で曇後雨

- 16日：低気圧や梅雨前線の影響で大雨一時曇
- 17日：梅雨前線の影響で曇一時晴
- 18日：梅雨前線の影響で雨一時曇、雷を伴う
- 19日：台風第4号の影響で雨一時曇
- 20日：高気圧に覆われるが、気圧の谷の影響で曇一時晴

下旬

下旬は、晴れ間が出る日もあったが、期間を通して、気圧の谷や梅雨前線等の影響で曇りや雨の日が多かった。

平均気温、降水量、日照時間はすべて平年並であった。

(下関の日中の天気)

- 21日：梅雨前線や低気圧の影響で曇時々雨
- 22日：高気圧に覆われるが、気圧の谷の影響で晴時々薄曇
- 23日：梅雨前線や気圧の谷の影響で曇
- 24日：梅雨前線や低気圧の影響で大雨
- 25日：梅雨前線や低気圧の影響で曇一時雨
- 26日：梅雨前線の影響で曇後時々雨
- 27日：梅雨前線の影響で曇時々雨
- 28日：高気圧に覆われるが、気圧の谷の影響で晴一時曇
- 29日：気圧の谷や湿った気流の影響で曇一時晴
- 30日：前線や湿った気流の影響で雨時々曇

気象概況 24年7月

上旬

上旬は、高気圧に覆われ晴れる日もあったが、期間を通して梅雨前線等の影響で曇りや雨の日が多かった。

なお、3日及び6日は梅雨前線の活動が活発となり、3日に東厚保観測所で日降水量95.5mmを観測し、また、6日に鹿野観測所で日最大1時間降水量73.0mmを観測した。

平均気温、降水量、日照時間はいずれも平年並であった。

(下関の日中の天気)

- 1日：高気圧に覆われるが、次第に梅雨前線の影響を受け曇時々晴一時雨
- 2日：梅雨前線の影響で曇
- 3日：梅雨前線の影響で雨時々曇一時晴
- 4日：梅雨前線の影響で雨時々曇、雷を伴う
- 5日：梅雨前線や南からの湿った空気の影響で曇一時雨
- 6日：梅雨前線や南からの湿った空気の影響で曇時々雨
- 7日：梅雨前線の影響で曇一時雨
- 8日：高気圧に覆われ晴時々曇
- 9日：高気圧に覆われるが、気圧の谷の影響で薄曇時々晴
- 10日：気圧の谷や梅雨前線の影響で曇

中旬

中旬は、期間の後半、高気圧に覆われ晴れる日もあったが、期間を通して梅雨前線や湿った空気の影響で曇りや雨の日が多かった。

なお、13日及び14日は梅雨前線の活動が活発となり、下関及び萩観測所で7月としての日最大1時間降水量(下関、萩)及び日降水量(下関)の値を更新した。

平均気温は平年並、降水量は平年より多く、日照時間は平年より少なかった。

(下関の日中の天気)

- 11日：梅雨前線や湿った空気の影響で雨時々曇
- 12日：湿った空気の影響で曇時々晴
- 13日：梅雨前線や湿った空気の影響で大雨一時曇、雷を伴う
- 14日：梅雨前線や湿った空気の影響で大雨時々曇、雷を伴う
- 15日：湿った空気の影響で曇一時晴
- 16日：梅雨前線や湿った空気の影響で曇時々雨、雷を伴う
- 17日：高気圧に覆われ晴一時曇
- 18日：高気圧に覆われ晴
- 19日：湿った空気の影響で晴時々曇一時雨
- 20日：気圧の谷や湿った空気の影響で曇一時雨

下旬

下旬は、期間を通して、太平洋高気圧に覆われ概ね晴れた。

なお、23日に福岡管区気象台は、「山口県を含む九州北部地方が梅雨明けしたとみられます」と発表した。

平均気温は平年より高く、降水量は平年より少なく、日照時間は平年より多かった。

(下関の日中の天気)

- 21日：高気圧に覆われるが、湿った空気の影響で曇時々晴
- 22日：高気圧に覆われ晴一時曇
- 23日：高気圧に覆われ晴一時曇
- 24日：高気圧に覆われ晴一時曇
- 25日：高気圧に覆われ晴後薄曇
- 26日：高気圧に覆われ晴一時薄曇
- 27日：高気圧に覆われ晴後時々曇
- 28日：高気圧に覆われ晴
- 29日：高気圧に覆われ晴
- 30日：高気圧に覆われるが、湿った空気や強い日射の影響で晴時々曇一時雨、雷を伴う
- 31日：高気圧に覆われ晴

気象概況 24年8月

上旬

上旬は、期間の前半、台風第10号や第11号の影響で時々曇る日もあったが、高気圧に覆われ晴れる日が多かった。期間の後半は、台風第11号や湿った空気及び強い日射の影響で曇る日が多かった。

平均気温は平年より高く、降水量は平年よりかなり少なく、日照時間は平年より多かった。

(下関の日中の天気)

- 1日：高気圧に覆われるが、台風第10号の影響で晴時々曇
- 2日：高気圧に覆われ晴一時曇
- 3日：高気圧に覆われ快晴
- 4日：高気圧に覆われるが、台風第11号の影響で晴時々曇
- 5日：高気圧に覆われるが、台風第11号の影響で晴時々曇
- 6日：はじめ台風第11号の影響を受けるが、次第に高気圧に覆われ曇後晴
- 7日：湿った空気や日射の影響で曇一時晴
- 8日：湿った空気や日射の影響で曇
- 9日：湿った空気や日射の影響で曇一時雨
- 10日：高気圧に覆われ晴

中旬

中旬は、期間の前半、湿った空気や前線の影響で曇りや雨の日が多かったが、期間の後半は、高気圧に覆われ晴れる日が多かった。

平均気温及び日照時間は平年並、降水量は平年よりかなり多かった。

(下関の日中の天気)

- 11日：湿った空気の影響で曇一時雨、雷を伴う
- 12日：湿った空気の影響で曇時々雨
- 13日：湿った空気や前線の影響で曇時々雨
- 14日：前線の影響で雨時々曇
- 15日：高気圧に覆われるが、湿った空気の影響で晴時々曇

- 16日：高気圧に覆われ晴後一時薄曇
- 17日：高気圧に覆われるが、上空の寒気と日射の影響で曇時々晴
- 18日：高気圧に覆われ晴一時薄曇
- 19日：高気圧に覆われ晴一時薄曇
- 20日：高気圧に覆われ晴

下旬

下旬は、期間を通して、上空の寒気や湿った空気等の影響で雨の降る日が多かったが、期間の前半、高気圧に覆われ晴れる日もあった。

平均気温は平年より高く、日照時間及び降水量は平年並であった。

(下関の日中の天気)

- 21日：高気圧に覆われるが、上空の寒気や湿った空気の影響で晴一時雨、雷を伴う
- 22日：高気圧に覆われるが、上空の寒気や湿った空気の影響で曇時々晴一時雨、雷を伴う
- 23日：上空の寒気や湿った空気の影響で曇一時雨
- 24日：南からの湿った空気の影響で曇一時晴
- 25日：高気圧に覆われ晴
- 26日：高気圧に覆われ晴
- 27日：台風第15号の影響で曇一時晴
- 28日：台風第15号の影響で曇一時雨
- 29日：上空の寒気や湿った空気の影響で曇時々雨、雷を伴う
- 30日：台風第14号の影響で曇後一時雨
- 31日：上空の寒気や湿った空気の影響で曇一時雨

気象概況 24年9月

上旬

上旬は、期間の前半、高気圧に覆われ晴れる日が多かったが、期間の後半は、前線や上空の寒気等の影響で雨の降る日が多かった。

平均気温は平年より高く、降水量及び日照時間は平年並であった。

(下関の日中の天気)

- 1日：高気圧に覆われ晴
- 2日：高気圧に覆われるが、湿った空気や上空の寒気の影響で晴時々曇
- 3日：高気圧に覆われるが、湿った空気や上空の寒気の影響で晴時々曇
- 4日：高気圧に覆われるが、湿った空気や上空の寒気の影響で晴時々雨一時曇、雷を伴う
- 5日：前線の影響で曇時々雨
- 6日：はじめ前線の影響を受けるが、次第に高気圧に覆われ曇後晴
- 7日：高気圧に覆われるが、湿った空気や上空の寒気の影響で晴時々曇
- 8日：前線や上空の寒気の影響で曇時々雨、雷を伴う
- 9日：前線や上空の寒気の影響で曇時々雨、雷を伴う
- 10日：前線や上空の寒気の影響で曇時々雨、雷を伴う

中旬

中旬は、期間のはじめと終わり頃、高気圧に覆われ晴れる日が多かったが、期間の中頃は、前線や台風第16号等の影響で曇りや雨の日が多かった。

平均気温及び降水量は平年並、日照時間は平年より少なかった。

(下関の日中の天気)

- 11日：はじめ前線の影響を受けるが、次第に高気圧に覆われ曇時々晴
- 12日：高気圧に覆われ晴後時々薄曇
- 13日：高気圧に覆われ晴
- 14日：高気圧に覆われるが、前線の影響で曇時々晴一時雨、雷を伴う
- 15日：前線の影響で曇時々雨、雷を伴う
- 16日：前線や台風第16号の影響雨時々曇

- 17日：台風第16号の影響で曇一時雨
- 18日：高気圧に覆われるが、湿った空気の影響で晴一時曇
- 19日：気圧の谷の影響で曇一時晴
- 20日：高気圧に覆われるが、気圧の谷の影響で薄曇

下旬

下旬は、期間を通して高気圧に覆われ晴れる日が多かったが、22日と29日及び30日は、気圧の谷や台風第17号の影響で雨が降った。

平均気温は平年並、降水量は平年より少なく、日照時間は平年より多かった。

(下関の日中の天気)

- 21日：高気圧に覆われるが、気圧の谷の影響で晴後曇
- 22日：高気圧に覆われるが、気圧の谷の影響で曇時々晴
- 23日：高気圧に覆われるが、気圧の谷の影響で晴一時雨
- 24日：高気圧に覆われるが、気圧の谷の影響で曇後時々晴
- 25日：高気圧に覆われ晴
- 26日：高気圧に覆われ晴
- 27日：高気圧に覆われ晴
- 28日：高気圧に覆われ晴
- 29日：気圧の谷や台風第17号の影響で曇一時雨
- 30日：台風第17号の影響で曇時々晴一時雨

気象概況 24年10月

上旬

上旬は、期間を通して曇りの日もあったが、高気圧に覆われ晴れる日が多かった。

平均気温は平年並、降水量は平年よりかなり少なく、日照時間は平年よりかなり多かった。

(下関の日中の天気)

- 1日：高気圧に覆われ晴
- 2日：高気圧に覆われ晴
- 3日：高気圧に覆われ晴
- 4日：高気圧に覆われるが、湿った空気の影響で晴一時曇
- 5日：高気圧に覆われるが、湿った空気の影響で曇時々晴
- 6日：気圧の谷の影響で曇
- 7日：高気圧に覆われ晴
- 8日：高気圧に覆われ晴一時薄曇
- 9日：高気圧に覆われ晴後一時薄曇
- 10日：気圧の谷の影響で曇時々晴

中旬

中旬は、期間を通して、気圧の谷や前線等の影響で曇りや雨の降る日があったが、高気圧に覆われ晴れる日が多かった。

平均気温及び日照時間は平年並、降水量は平年より多かった。

(下関の日中の天気)

- 11日：高気圧に覆われるが、気圧の谷の影響で晴一時雨
- 12日：高気圧に覆われ晴
- 13日：高気圧に覆われるが、湿った空気の影響で晴時々曇
- 14日：気圧の谷の影響で曇後一時晴
- 15日：高気圧に覆われ晴
- 16日：高気圧に覆われ快晴

- 17日：気圧の谷や前線の影響で雨一時曇
- 18日：高気圧に覆われるが、寒気の影響で晴一時曇
- 19日：高気圧に覆われ晴
- 20日：高気圧に覆われ晴

下旬

下旬は、期間を通して、気圧の谷や前線等の影響で雨の降る日もあったが、高気圧に覆われ晴れる日が多かった。

平均気温、降水量、日照時間はすべて平年並であった。

(下関の日中の天気)

- 21日：高気圧に覆われ晴
- 22日：寒冷前線や湿った空気の影響で曇時々晴一時雨
- 23日：はじめ気圧の谷の影響を受けるが、次第に高気圧に覆われ晴時々雨一時曇
- 24日：高気圧に覆われ晴
- 25日：高気圧に覆われるが、気圧の谷の影響で晴時々曇
- 26日：高気圧に覆われるが、気圧の谷の影響で晴時々曇
- 27日：前線や湿った空気の影響で雨時々曇
- 28日：はじめ前線の影響を受けるが、次第に高気圧に覆われ晴一時曇
- 29日：高気圧に覆われ晴
- 30日：高気圧に覆われるが、気圧の谷の影響で晴時々曇
- 31日：高気圧に覆われるが、気圧の谷の影響で曇時々晴一時雨

気象概況 24年11月

11月

上旬は、期間の中頃と終わり頃、気圧の谷や寒気の影響で曇りや雨の日があったが、その他の日は高気圧に覆われ概ね晴れた。

平均気温は平年より低く、降水量は平年並、日照時間は平年より少なかった。

(下関の日中の天気)

- 1日：高気圧に覆われるが、気圧の谷の影響で晴時々曇
- 2日：高気圧に覆われるが、寒気の影響で晴一時曇
- 3日：高気圧に覆われるが、寒気の影響で晴一時曇
- 4日：低気圧や前線の影響で曇時々雨
- 5日：寒冷前線の影響で曇時々雨一時晴
- 6日：次第に高気圧に覆われるが、気圧の谷の影響で曇時々雨後晴
- 7日：高気圧に覆われるが、気圧の谷の影響で晴後時々曇
- 8日：高気圧に覆われるが、気圧の谷の影響で晴後薄曇
- 9日：高気圧に覆われるが、気圧の谷や寒気の影響で晴時々曇一時雨
- 10日：前線の影響で曇

中旬

中旬は、期間を通して、高気圧に覆われ晴れる日が多かったが、低気圧や前線及び気圧の谷等の影響で、雨が降った日も多かった。

平均気温は平年より低く、降水量は平年よりかなり多く、日照時間は平年並であった。

(下関の日中の天気)

- 11日：低気圧や前線の影響で曇時々雨
- 12日：次第に高気圧に覆われ晴一時曇
- 13日：冬型の気圧配置となって曇一時雨、雷を伴う
- 14日：冬型の気圧配置が続き晴時々曇一時雨
- 15日：冬型の気圧配置が続き晴時々曇一時雨
- 16日：高気圧に覆われるが、次第に前線の影響を受け晴後時々曇

- 17日：前線の影響で雨後曇
- 18日：高気圧に覆われ晴
- 19日：高気圧に覆われるが、次第に気圧の谷の影響を受け晴後一時雨
- 20日：高気圧に覆われ晴

下旬

下旬は、期間を通して、高気圧に覆われ晴れる日が多かったが、気圧の谷や寒気等の影響で曇りや雨の降る日もあった。

平均気温は平年より低く、降水量は平年並、日照時間は平年より少なかった。

(下関の日中の天気)

- 21日：高気圧に覆われるが、次第に気圧の谷の影響を受け晴後曇
- 22日：高気圧に覆われるが、次第に気圧の谷の影響を受け晴後薄曇
- 23日：気圧の谷の影響で曇時々雨
- 24日：高気圧に覆われるが、気圧の谷の影響で晴時々曇一時雨
- 25日：高気圧に覆われるが、気圧の谷の影響で晴時々薄曇
- 26日：冬型の気圧配置となって雨後曇
- 27日：高気圧に覆われるが、寒気の影響で晴一時曇
- 28日：高気圧に覆われるが、次第に気圧の谷の影響を受け晴時々曇
- 29日：低気圧や前線の影響で曇時々雨一時晴
- 30日：気圧の谷の影響で曇時々晴

気象概況 24年12月

上旬

上旬は、冬型の気圧配置となって雨やみぞれ及び雪の降る日があったが、高気圧に覆われ晴れる日もあった。

なお、6日に下関で初雪を観測した。(昨年：12月16日、平年：12月12日)
平均気温は平年よりかなり低く、降水量及び日照時間は平年並であった。

(下関の日中の天気)

- 1日：冬型の気圧配置が次第に緩み曇時々晴
- 2日：低気圧や気圧の谷の影響で曇一時雨
- 3日：高気圧に覆われるが、次第に前線の影響を受け晴後曇
- 4日：高気圧に覆われ晴一時曇
- 5日：低気圧や前線の影響で曇後一時晴
- 6日：冬型の気圧配置となって晴時々曇、みぞれを伴う
- 7日：高気圧に覆われるが、次第に低気圧の影響を受け晴一時雨
- 8日：冬型の気圧配置となって曇時々雨、みぞれを伴う
- 9日：冬型の気圧配置が続き曇一時雪
- 10日：冬型の気圧配置が続き曇時々晴

中旬

中旬は、冬型の気圧配置となったり、低気圧や前線等の影響で雨の降る日が多かったが、高気圧に覆われ晴れる日もあった。

なお、13日に下関で初霜を観測した。(昨年：12月28日、平年：1月10日)
平均気温、降水量、日照時間はすべて平年並であった。

(下関の日中の天気)

- 11日：冬型の気圧配置が続き晴時々曇
- 12日：冬型の気圧配置が続き晴時々曇一時雨
- 13日：高気圧に覆われ晴
- 14日：低気圧や前線の影響で曇時々雨一時晴
- 15日：低気圧や前線の影響で雨時々曇

- 16日：冬型の気圧配置となって晴時々曇
- 17日：気圧の谷の影響で曇一時晴
- 18日：冬型の気圧配置となって曇時々雨
- 19日：高気圧に覆われるが、寒気の影響で曇時々晴一時雨
- 20日：高気圧に覆われ晴

下旬

下旬は、期間を通して、低気圧や前線の影響及び冬型の気圧配置となる日が多く、雨や雪の降る日が多かった。

なお、24日に下関で初氷を観測した。（平年：1月12日、昨年：12月28日）

平均気温は平年より低く、降水量は平年よりかなり多く、日照時間は平年より少なかった。

（下関の日中の天気）

- 21日：低気圧や前線の影響で雨一時曇
- 22日：次第に冬型の気圧配置となって曇時々雨後一時晴
- 23日：冬型の気圧配置が続き曇時々雨一時雪
- 24日：冬型の気圧配置が続き曇時々雪
- 25日：寒気と気圧の谷の影響で曇時々雨一時晴
- 26日：次第に高気圧に覆われ晴
- 27日：高気圧に覆われ晴一時薄曇
- 28日：低気圧や前線の影響で雨後時々曇
- 29日：気圧の谷の影響で曇時々晴
- 30日：低気圧や前線の影響で雨後一時曇
- 31日：冬型の気圧配置となって雪時々曇一時晴

イ 月別・観測所別降水量〔平成24年〕

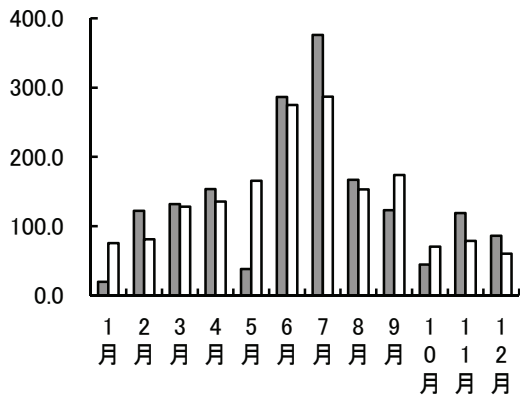
(単位:mm)

月別 観測所名	1	2	3	4	5	6	7	8	9	10	11	12	年合計	平年値
須佐	55.5	101.0	148.5	79.5	67.0	163.5	298.0	57.0	178.5	86.0	122.5	220.5	1,577.5	1750.8
萩	53.5	105.0	157.0	86.0	42.0	184.0	278.0	115.5	77.0	104.5	87.0	153.5	1,443.0	1658.1
油谷	48.0	117.0	157.0	113.0	52.5	188.5	328.0	50.0	192.0	84.0	86.5	132.5	1,549.0	1778.8
篠生	57.0	159.5	155.0	195.5	103.0	241.5	395.0	125.0	133.5	80.0	136.5	216.0	1,997.5	2141.9
徳佐	91.0	163.0	162.5	125.0	52.5	190.5	362.5	67.0	147.0	75.0	108.0	184.0	1,728.0	1945.5
羅漢山	66.5	160.5	192.5	295.5	110.5	322.0	555.5	154.5	169.0	89.5	149.5	147.5	2,413.0	2309.8
秋吉台	43.5	142.5	153.0	185.5	93.0	288.5	346.0	163.5	62.0	63.5	116.5	149.5	1,807.0	1994.7
鹿野	29.0	143.0)	179.0	251.5	85.0	292.5	538.0	217.0	122.0	93.5	133.5	138.5	2,222.5	-
広瀬	29.5	144.0	204.5	290.0	91.5	350.5	516.0	157.5	129.5	85.0	154.5	145.0	2,297.5	2211.6
豊田	37.5	138.0	167.5	214.0	61.5	296.5	376.5	125.5	96.5	63.5	119.0	141.5	1,837.5	1921.4
東厚保	25.0	122.0	155.5	209.5	71.0	286.0	416.0	111.0	64.0	48.0	125.0	119.0	1,752.0	-
山口	22.5	124.0	143.0	187.0	74.0	212.0	377.5	126.0	125.0	67.5	109.5)	124.5	1,692.5	1886.5
和田	17.5	148.0	175.0	288.0	85.0	308.5	384.0	280.5	76.5	95.0	136.0	131.0	2,125.0	2077.1
岩国	14.0	125.5	174.5	214.5	55.0	330.5	317.5	143.0	92.0	72.5	100.0	112.5	1,751.5	1726.7
防府	18.0	121.0	136.5	169.0	66.0	252.0	313.0	158.0	104.0	111.0	95.0	99.0	1,642.5	1637.2
下松	14.5	142.0	152.0	247.0	68.5	326.5	302.0	204.5	57.0	71.5	88.0	92.5	1,766.0	1832.8
玖珂	15.5	144.0	192.5	242.5	76.0	358.0	332.5	131.0	80.5	82.0	109.0	110.0	1,873.5	1912.1
下関	19.5	122.0	132.0	153.5	38.0	286.5	376.0	167.0	123.0	44.5	119.0	86.0	1,667.0	1684.3
宇部	18.0	114.0)	118.5	154.5	53.5	269.0	287.5	79.0	46.0	84.0)	110.5	81.0	1,415.5	1518.6
柳井	21.0	119.5	167.5	195.5	52.0	328.5	237.0	101.5	58.5	102.5	90.0	115.5	1,589.0	1689.5
安下庄	28.5	131.0	168.5	183.0	55.5	339.0	241.0	43.5	73.0	99.0	89.5	131.5	1,583.0	1693.7

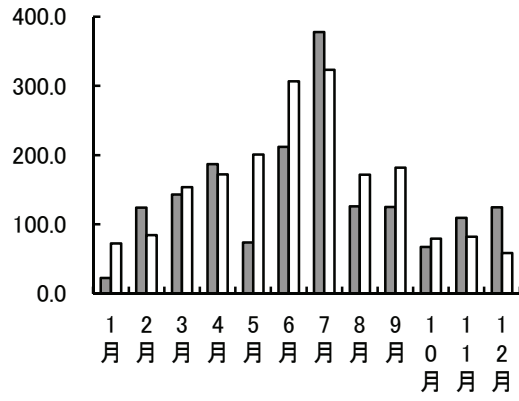
- (注) 1 平年値は、1981年～2010年の平均値です。
2 平年値の一は、観測期間が不足のため、平年値が算出できないものです。
3 数値)は観測結果にやや疑問がある、または統計を行う対象資料が許容範囲内で欠けている値です。
必要な資料数は、要素または現象、統計方法により若干異なりますが、全体数の80%を基準とします。
4 鹿野観測所は、2010年(平成22年)3月9日に運用を開始しました。
5 東厚保観測所は、2010年(平成22年)3月26日に運用を開始しました。

■平成24年
□平年値

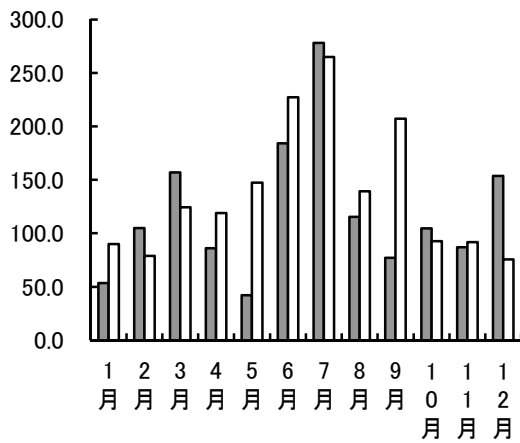
月別降水量(下関)



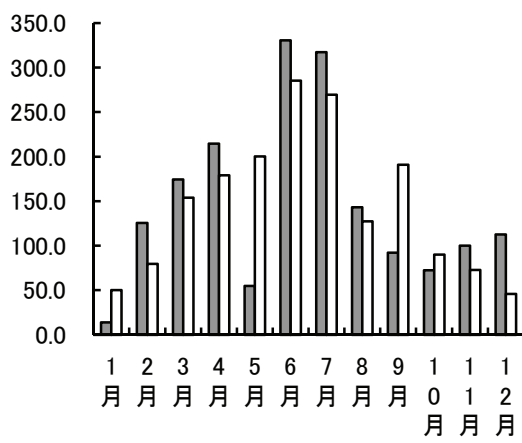
月別降水量(山口)



月別降水量(萩)



月別降水量(岩国)



ウ 年別・観測所別年間降水量〔平成10年(1998)～平成24年(2012)〕

年別 観測所名	平成10年 (1998)	平成11年 (1999)	平成12年 (2000)	平成13年 (2001)	平成14年 (2002)	平成15年 (2003)	平成16年 (2004)	平成17年 (2005)
須 佐	1,818	1,886	1,539	2,049	1,343	1,880	1,923	1,386
萩	1,816.5	1,990.5	1,332.0	1,794.0	1,084.0	1,881.0	1,606.0	1,309.0
油 谷	1,813	1,834	1,370	1,965	1,226	2,065	1,831	1,574
篠 生	2,145	2,411	1,790	2,133	1,861	2,404	2,457	2,089
徳 佐	1,854	2,033	1,625	1,997	1,571	2,248	2,474	1,818
羅 漢 山	2,262	2,547	1,973	—	2,045	2,474	2,933	2,267
鍋 提 峠	—	—	—	—	—	—	—	—
秋 吉 台	1,878	1,980	1,547	2,021	1,576	2,374	2,081	1,717
長 野 山	2,298	2,498	1,886)	2,002	—	—	2,707	2,014
広 瀬	2,233	2,293	1,862	—	1,815	2,389	2,534	1,972
豊 田	2,055	1,868	1,486	1,919	1,350	2,330	1,869	1,688
桜 山	—	—	—	—	—	—	—	—
山 口	2,080.5	1,946.5	1,387.5	1,956.0	1,545.0	2,299.5	2,224.0	1,613.0
和 田	2,123	2,262	1,630	2,151	1,693	2,294	2,422	1,968
岩 国	1,772	2,004	1,322	1,706	1,462	1,768	2,028	1,486
防 府	1,681	1,710	1,222	1,765	1,297	1,810	2,052	1,275
下 松	1,788	1,914	1,310	1,652	1,401	1,988	2,171	1,641
玖 珂	1,705	2,017	1,440	1,805	1,559	1,919	2,367	1,765
下 関	1,935.5	1,660.0	1,419.5	1,798.0	1,349.0	2,298.5	2,022.0	1,433.5
宇 部	1,545	1,382	1,181	1,675	1,256	1,721	1,791	1,174
柳 井	1,597	1,896	1,295	1,553	1,424	1,746	1,992	1,680
安 下 庄	1,686	1,775	1,301	1,713	1,412	1,857	2,099	1,626

- (注) 1. 年の値は下関、山口、萩は0.5mm単位、それ以外は平成19年までは1mm単位、平成20年以降は0.5mm単位です。
2. 平年値は1981年から2010年の30年間の平均値です。
3. —は計画休止又は欠測があり、年合計値または平年値が算出できないものです。
4. 数値]は統計を行う対象資料が許容範囲を超えて欠けている値です。
極値、合計、度数等の統計ではその値以上(以下)となります。ご利用に際しては十分留意願います。
5. 数値)は観測結果にやや疑問がある、または統計を行う対象資料が許容範囲内で欠けている値です。
必要な資料数は、要素または現象、統計方法により若干異なりますが、全体数の80%を基準とします。
6. 鍋提峠観測所は2009年(平成21年)11月20日の運用終了後に廃止しました。
7. 長野山観測所は2010年(平成22年)3月9日に移設し、鹿野観測所として新たに運用を開始しました。
8. 桜山観測所は2010年(平成22年)3月26日に移設し、東厚保観測所として新たに運用を開始しました。

(単位:mm)

年別 観測所名	平成18年 (2006)	平成19年 (2007)	平成20年 (2008)	平成21年 (2009)	平成22年 (2010)	平成23年 (2011)	平成24年 (2012)	平年値
須佐	1,892	1,494	1,630.0	1,986.5	1,762.5	1,791.5	1,577.5	1,750.8
萩	1,701	1,354.0	1,298.5	1,984.5	1,903.0	1,860.0	1,443.0	1,658.1
油谷	1,917	1,388	1,609.0	2,045.0	1,913.5	2,212.5	1,549.0	1,778.8
篠生	2,601	1,523	1,902.0	2,308.5	2,518.0	2,281.0	1,997.5	2,141.9
徳佐	2,087	1,490	1,670.5	2,133.5	2,150.0	2,323.5	1,728.0	1,945.5
羅漢山	3,007	1,716	1,691.5	2,426.5	2,601.0	2,456.5	2,413.0	2,309.8
鍋提峠	-	-	1212.5]	1476.0]	-	-	-	-
秋吉台	2,143	1,371	1639.0]	2,119.0	2,453.0	2,258.5	1,807.0	1,994.7
鹿野 (長野山)	2,829	2,016	2,001.5	2,232.5	1966.5]	2,275.5	2,222.5	-
広瀬	2,852	1,574	1,811.5	2,201.0	2,481.5	2,329.5	2,297.5	2,211.6
豊田	2,252	1,384	1,755.0	2,015.0	2,344.0	2,169.5	1,837.5	1,921.4
東厚保 (桜山)	-	-	1087.5]	1450.5]	1915.5]	2,005.0	1,752.0	-
山口	2,225	1,331.0	1,691.0	2,016.5	2,083.5	1,891.0	1,692.5	1,886.5
和田	2,783	1,394	1,865.5	2,192.5	2,451.0	2,109.5	2,125.0	2,077.1
岩国	-	1,310	1,496.5	1,611.5	1,938.5	1,716.0	1,751.5	1,726.7
防府	2,092	1,367	1,436.5	1,887.0	1,736.0	1,722.0	1,642.5	1,637.2
下松	2,357	1,430	1,667.0	1,981.0	1,908.0	1,835.0	1,766.0	1,832.8
玖珂	2,584	1,476	1,537.5	1,897.0	2,133.5	1,919.0	1,873.5	1,912.2
下関	2,260	1,274.0	1,447.0	1,644.0	1,742.5	1,921.5	1,667.0	1,684.3
宇部	1,940	1,199	1,245.0	1,543.0	1,671.0	1,596.0	1,415.5	1,518.6
柳井	2,111	1,258	1,429.0	1,668.0	1,779.5	1,706.5	1,589.0	1,689.5
安下庄	2,109	1,204	1,525.0	1,594.5	1727.0]	1,906.5	1,583.0	1,693.7

工 警戒配備等に関する注意報・警報の発表状況（平成24年）

※波線は警報

予 警 報 種 別	発 表 日 時		解除(又は切替)日時	
(北部・下関) <u>暴風警報</u>	1月31日	18時30分	2月1日	7時48分
(西部・東部・北部・山口・防府) 大雨・洪水注意報	3月23日	4時47分	3月23日	7時32分
(全域) 大雨・洪水注意報	3月30日	21時43分	切	替
(中部・東部) 大雨・洪水注意報	3月31日	4時50分	3月31日	6時40分
(中部・東部・北部・下関) <u>暴風・波浪警報</u> (宇部・山陽小野田) <u>暴風警報</u>	4月2日	21時58分	切	替
(北部・下関・山口・防府・周南・下松・岩国・柳井・光) <u>暴風・波浪警報</u> (宇部・山陽小野田) <u>暴風警報</u> (山口・防府・岩国) 大雨・洪水注意報 (周南・下松) 大雨注意報	4月3日	8時12分	切	替
(中部・東部・北部・下関) <u>暴風・波浪警報</u> (宇部・山陽小野田) <u>暴風警報</u>	4月3日	13時07分	切	替
(北部・下関) <u>波浪警報</u>	4月3日	21時22分	4月4日	3時49分
(中部・北部・下関・宇部・山陽小野田・岩国・柳井・光) 大雨・洪水注意報	4月10日	21時23分	切	替
(西部・中部・北部・岩国・柳井・光) 大雨・洪水注意報	4月11日	6時28分	切	替
(東部・周南・下松) 大雨・洪水注意報	4月11日	13時53分	4月11日	16時37分
(北部・下関) 暴風警報	4月21日	14時05分	切	替
(西部・中部・柳井・光) <u>暴風・波浪警報</u> (北部) <u>暴風警報</u>	4月21日	16時55分	切	替
(中部・下関・宇部・山陽小野田・柳井・光) <u>暴風・波浪警報</u> 、大雨・洪水注意報 (北部) <u>暴風警報</u> 、大雨・洪水注意報 (岩国) 大雨・洪水注意報 (宇部・山陽小野田) 高潮注意報	4月21日	20時08分	切	替
(西部・中部・柳井・光) <u>暴風・波浪警報</u> 、 大雨・洪水注意報 (北部) <u>暴風警報</u> 、大雨・洪水注意報 (岩国) 大雨・洪水注意報	4月21日	23時03分	切	替

予 警 報 種 別	発 表 日 時		解除(又は切替)日時	
(東部・山口・防府) 大雨・洪水注意報	4月22日	7時16分	4月22日	10時24分
(宇部・山陽小野田・山口・防府・岩国・柳井・光) 大雨・洪水注意報	4月25日	19時18分	切	替
(岩国・柳井・光) 大雨・洪水注意報 (山口・防府) 大雨注意報	4月25日	21時26分	切	替
(柳井・光) 大雨・洪水注意報 (山口・防府) 大雨注意報	4月25日	23時26分	4月26日	0時37分
(山口・防府) 大雨・洪水注意報	5月2日	16時14分	5月2日	18時25分
(岩国) 大雨・洪水注意報	5月9日	13時49分	5月9日	16時54分
(下関・山口・防府・岩国・萩・美祢) 大雨・洪水注意報	5月31日	15時22分	5月31日	17時45分
(北部・山口・防府) 大雨・洪水注意報	6月2日	13時17分	切	替
(北部・下関) 大雨・洪水注意報	6月2日	15時55分	6月2日	18時59分
(西部・中部・北部・岩国・柳井・光) 大雨・洪水注意報	6月15日	16時58分	切	替
(中部・東部) 大雨・洪水注意報	6月16日	15時28分	6月16日	22時00分
(西部・中部・東部・北部) 大雨・洪水注意報	6月18日	21時10分	切	替
(柳井・光) 大雨警報、洪水注意報 (西部・中部・北部・岩国) 大雨・洪水注意報	6月19日	3時44分	切	替
(東部・周南・下松) 大雨警報、洪水注意報 (西部・北部・山口・防府) 大雨・洪水注意報	6月19日	5時35分	切	替
(岩国) 大雨・洪水注意報 (中部・下関・柳井) 大雨注意報	6月19日	15時22分	6月19日	20時35分
(東部) 大雨注意報	6月21日	16時13分	6月21日	23時10分
(中部・東部・下関・宇部・山陽小野田) 大雨注意報	6月24日	15時22分	切	替
(柳井・光) 大雨注意報	6月25日	6時45分	6月25日	7時55分
(下関・宇部・山陽小野田・山口・防府・萩・美祢) 大雨・洪水注意報 (長門) 大雨・洪水・高潮注意報	7月3日	2時41分	切	替

予 警 報 種 別	発 表 日 時		解除(又は切替)日時	
(下関・宇部・山陽小野田) <u>大雨・洪水警報</u> (山口・防府・柳井・光・萩・美祢) 大雨・洪水注意報 (長門) 大雨・洪水・高潮注意報 (周南・下松・岩国) 大雨注意報	7月3日	4時12分	切	替
(下関・宇部・山陽小野田・山口・防府・萩・美祢) <u>大雨・洪水警報</u> (周南・下松) <u>大雨警報</u> 、洪水注意報 (東部) 大雨・洪水注意報 (長門) 大雨・洪水・高潮注意報	7月3日	5時14分	切	替
(中部・下関・宇部・山陽小野田・柳井・光・萩・美祢) <u>大雨・洪水警報</u> (岩国) <u>大雨警報</u> 、洪水注意報 (長門) 大雨・高潮注意報	7月3日	7時23分	切	替
(下関・山口・防府) <u>大雨・洪水警報</u> (東部・宇部・山陽小野田・周南・下松・萩・美祢) <u>大雨警報</u> 、洪水注意報 (長門) 高潮注意報	7月3日	9時04分	切	替
(下関・山口・防府) 大雨・洪水注意報 (東部・周南・下松) 大雨注意報	7月3日	11時30分	切	替
(柳井・光) 大雨注意報	7月3日	15時50分	7月3日	16時50分
(全域) 大雨・洪水注意報	7月4日	10時10分	切	替
(中部・東部) 大雨注意報	7月4日	15時50分	7月4日	18時40分
(中部・東部・下関・宇部・山陽小野田・萩・美祢) 大雨・洪水注意報 (長門) 大雨・洪水・高潮注意報	7月5日	3時25分	切	替
(中部・東部) 大雨注意報 (長門) 高潮注意報	7月5日	11時30分	7月5日	14時00分
(長門) 高潮注意報	7月6日	9時39分	7月6日	13時46分
(中部・東部・北部・下関・宇部・山陽小野田) 大雨・洪水注意報	7月6日	17時27分	切	替
(東部・北部・下関・宇部・山陽小野田・山口・防府) <u>大雨・洪水警報</u> (周南・下松) <u>大雨警報</u> 、洪水注意報	7月6日	18時27分	切	替

予 警 報 種 別	発 表 日 時		解除(又は切替)日時	
(岩国) <u>大雨・洪水警報</u> (中部) <u>大雨警報</u> 、洪水警報 (北部・下関・宇部・山陽小野田・柳井・光) 大雨・洪水注意報	7月6日	20時32分	切	替
(中部・岩国) <u>大雨警報</u> 、洪水注意報 (北部・下関・宇部・山陽小野田・柳井・光) 大雨・洪水注意報	7月6日	23時37分	切	替
(岩国) 大雨・洪水注意報 (周南・下松) 大雨注意報	7月7日	5時32分	7月7日	9時24分
(全域) 大雨・洪水注意報	7月11日	16時55分	切	替
(西部・北部) <u>大雨・洪水警報</u> (中部・東部) 大雨・洪水注意報	7月11日	20時24分	切	替
(全域) 大雨・洪水注意報	7月12日	0時59分	7月12日	4時56分
(北部・下関) 大雨・洪水注意報	7月13日	8時10分	切	替
(西部・北部・山口・防府) 大雨・洪水注意報	7月13日	9時45分	切	替
(全域) 大雨・洪水注意報	7月13日	10時22分	切	替
(宇部・山陽小野田・山口・防府・萩・美祢) <u>大雨・洪水警報</u> (東部・下関・周南・下松・長門) 大雨・洪水注意報	7月13日	10時36分	切	替
(東部・宇部・山陽小野田・山口・防府・ 萩・美祢) <u>大雨・洪水警報</u> (周南・下松・長門) <u>大雨警報</u> 、洪水注意報 (下関) 大雨・洪水注意報	7月13日	11時50分	切	替
(全域) 大雨・洪水注意報	7月13日	15時30分	切	替
(中部・東部・北部・下関・宇部・ 山陽小野田) <u>大雨・洪水警報</u>	7月14日	1時22分	切	替
(中部・東部) <u>大雨・洪水警報</u> (下関・萩・美祢) <u>洪水警報</u> 、大雨注意報 (宇部・山陽小野田・長門) 大雨・洪水注意報	7月14日	7時44分	切	替

予 警 報 種 別	発 表 日 時		解除(又は切替)日時
(山口・防府) <u>大雨警報</u> 、洪水注意報 (周南・下松) <u>大雨警報</u> (東部・北部・宇部・山陽小野田) 大雨・洪水注意報 (下関) 大雨注意報	7月14日	11時01分	切 替
(東部・北部・下関・宇部・山陽小野田・山口 ・防府) 大雨・洪水注意報 (周南・下松) 大雨注意報	7月14日	12時03分	切 替
(中部・東部・北部・下関・宇部・ 山陽小野田) 大雨・洪水注意報	7月14日	14時20分	切 替
(北部・下関・宇部・山陽小野田・山口・防府 ・柳井・光) <u>大雨・洪水警報</u> (周南・下松・岩国) <u>大雨警報</u> 、洪水注意報	7月14日	14時57分	切 替
(中部・東部・北部・下関・宇部・ 山陽小野田) <u>大雨・洪水警報</u>	7月14日	16時27分	切 替
(下関・宇部・山陽小野田・萩・美祢) <u>大雨警報</u> 、洪水注意報 (山口・防府・長門) 大雨・洪水注意報 (東部・周南・下松) 大雨注意報	7月14日	22時23分	切 替
(宇部・山陽小野田) 大雨・洪水注意報 (下関・萩・美祢) 大雨注意報	7月15日	3時32分	切 替
(下関) 大雨注意報	7月15日	6時28分	7月15日 16時38分
(中部・北部・下関・宇部・山陽小野田・岩国 ・柳井・光) 大雨注意報	7月16日	1時59分	切 替
(西部・中部・北部・岩国・柳井・光) 大雨注意報	7月16日	8時11分	切 替
(西部・北部) <u>大雨・洪水警報</u> (中部・東部) 大雨・洪水注意報	7月16日	14時08分	切 替
(下関・萩・美祢) <u>大雨警報</u> (長門) 大雨・洪水注意報 (宇部・山陽小野田) 大雨注意報	7月16日	20時50分	切 替
(下関・萩・美祢) 大雨注意報	7月16日	23時27分	7月17日 4時13分
(岩国) 大雨・洪水注意報	7月20日	2時25分	切 替

予 警 報 種 別	発 表 日 時		解除(又は切替)日時	
(岩国) 大雨・洪水注意報 (周南・下松) 大雨注意報	7月20日	8時35分	切 替	
(山口・防府・岩国) 大雨・洪水注意報 (周南・下松) 大雨注意報	7月20日	14時30分	7月20日	20時50分
(宇部・山陽小野田・山口・防府・萩・美祢) 大雨・洪水注意報	7月21日	14時41分	7月21日	16時55分
(山口・防府・岩国) 大雨・洪水注意報 (周南・下松) 大雨注意報	7月22日	13時34分	切 替	
(宇部・山陽小野田・山口・防府) 大雨・洪水注意報	7月22日	17時55分	7月22日	19時28分
(山口・防府・岩国) 大雨・洪水注意報	7月23日	16時16分	切 替	
(山口・防府・萩・美祢) 大雨・洪水注意報 (周南・下松・岩国) 大雨注意報	7月23日	17時18分	7月23日	19時24分
(山口・防府・岩国・萩・美祢) 大雨・洪水注意報 (周南・下松) 大雨注意報	7月24日	15時20分	切 替	
(山口・防府) <u>大雨・洪水警報</u> (北部・岩国) 大雨・洪水注意報 (周南・下松) 大雨注意報	7月24日	17時09分	切 替	
(山口・防府) 大雨注意報	7月24日	18時25分	7月24日	20時45分
(山口・防府・岩国・萩・美祢) 大雨・洪水注意報 (周南・下松) 大雨注意報	7月25日	14時50分	7月25日	18時48分
(山口・防府・岩国・萩・美祢) 大雨・洪水注意報 (周南・下松) 大雨注意報	7月26日	15時12分	7月26日	18時37分
(東部) 大雨・洪水注意報	7月28日	4時35分	7月28日	6時43分
(岩国) 大雨・洪水注意報	7月28日	12時51分	7月28日	14時30分
(山口・防府・岩国) 大雨・洪水注意報 (周南・下松) 大雨注意報	7月29日	16時10分	7月29日	18時09分
(西部・長門) 大雨・洪水注意報	7月30日	9時46分	切 替	

予 警 報 種 別	発 表 日 時		解除(又は切替)日時	
(西部) <u>大雨・洪水警報</u> (北部) 大雨・洪水注意報	7月30日	11時11分	切 替	
(西部・長門) 大雨・洪水注意報	7月30日	13時45分	7月30日	15時38分
(西部・柳井・光) 高潮注意報	8月1日	13時29分	8月1日	22時30分
(西部・北部) 高潮注意報	8月2日	6時10分	8月2日	11時02分
(北部・下関) 大雨・洪水注意報	8月5日	16時47分	8月5日	18時42分
(北部・下関・山口・防府・岩国) 大雨・洪水注意報	8月6日	12時07分	切 替	
(北部・山口・防府) 大雨・洪水注意報	8月6日	17時04分	8月6日	18時56分
(宇部・山陽小野田・山口・防府) 大雨・洪水注意報	8月7日	13時25分	切 替	
(下関・宇部・山陽小野田・山口・防府・岩国 ・萩・美祢) 大雨・洪水注意報	8月7日	14時25分	切 替	
(山口・防府・岩国) <u>大雨・洪水警報</u> (周南・下松) <u>大雨警報</u> 、洪水注意報 (宇部・山陽小野田・萩・美祢) 大雨・洪水注意報	8月7日	15時42分	切 替	
(山口・防府・岩国) 大雨・洪水注意報 (周南・下松) 大雨注意報	8月7日	17時08分	8月7日	18時52分
(岩国) 大雨・洪水注意報	8月8日	16時58分	8月8日	19時10分
(全域) 大雨・洪水注意報	8月11日	3時35分	切 替	
(中部・東部) <u>大雨・洪水警報</u> (西部・北部) 大雨・洪水注意報	8月11日	4時31分	切 替	
(西部・中部・東部・萩・美祢) <u>大雨・洪水警報</u> (長門) 大雨・洪水注意報	8月11日	5時34分	切 替	
(中部・柳井・光) <u>大雨・洪水警報</u> (岩国) <u>大雨警報</u> 、洪水注意報 (西部・北部) 大雨・洪水注意報	8月11日	8時11分	切 替	
(中部・東部) <u>大雨警報</u> 、洪水注意報 (西部・北部) 大雨注意報	8月11日	9時36分	切 替	

予 警 報 種 別	発 表 日 時		解除(又は切替)日時	
(中部・東部) 大雨注意報	8月11日	11時29分	8月11日	14時04分
(西部・中部・柳井・光) 大雨・洪水注意報 (岩国) 大雨注意報	8月11日	23時33分	切	替
(中部・東部) 大雨注意報	8月12日	4時45分	8月12日	6時21分
(北部・下関) 大雨・洪水注意報	8月12日	11時05分	切	替
(下関・長門) <u>大雨・洪水警報</u> (萩・美祢) 大雨・洪水注意報	8月12日	11時51分	切	替
(西部・北部) 大雨・洪水注意報	8月12日	14時35分	切	替
(北部・下関・宇部・山陽小野田) 大雨・洪水注意報	8月12日	16時35分	8月12日	21時11分
(西部・北部) 大雨・洪水注意報	8月13日	21時10分	切	替
(全域) 大雨・洪水注意報	8月13日	23時10分	切	替
(西部・北部・山口・防府) <u>大雨・洪水警報</u> (東部・周南・下松) 大雨・洪水注意報	8月14日	1時49分	切	替
(西部・山口・防府・萩・美祢) <u>大雨・洪水警報</u> (東部・周南・下松・長門) 大雨・洪水注意報	8月14日	5時05分	切	替
(西部・山口・防府・萩・美祢) <u>大雨・洪水警報</u> (周南・下松) <u>大雨警報</u> 、洪水注意報 (東部・長門) 大雨・洪水注意報	8月14日	5時43分	切	替
(岩国) <u>大雨・洪水警報</u> (西部・中部・萩・美祢) <u>大雨警報</u> 、洪水注意報 (柳井・光・長門) 大雨・洪水注意報	8月14日	9時56分	切	替
(中部・岩国) <u>大雨警報</u> 、洪水注意報 (西部・北部・柳井・光) 大雨・洪水注意報	8月14日	11時45分	切	替
(西部・中部・岩国・萩・美祢) 大雨注意報	8月14日	15時18分	切	替
(中部・東部) 大雨・洪水注意報 (北部) 大雨注意報	8月14日	18時43分	切	替
(中部・岩国) 大雨注意報	8月14日	21時14分	8月15日	5時12分

予 警 報 種 別	発 表 日 時		解除(又は切替)日時	
(山口・防府) 大雨・洪水注意報 (周南・下松) 大雨注意報	8月15日	16時51分	8月15日	18時42分
(西部・北部) 大雨・洪水注意報	8月17日	12時35分	切	替
(中部・岩国・萩・美祢) 大雨・洪水注意報	8月17日	15時45分	8月17日	17時08分
(北部・下関・山口・防府・岩国) 大雨・洪水注意報 (周南・下松) 大雨注意報	8月18日	13時26分	切	替
(山口・防府・岩国・萩・美祢) 大雨・洪水注意報	8月18日	18時13分	8月18日	19時15分
(宇部・山陽小野田) 高潮注意報	8月19日	20時14分	8月19日	23時26分
(北部) 高潮注意報	8月29日	2時45分	8月29日	10時56分
(北部) 高潮注意報	8月31日	6時10分	8月31日	12時20分
(北部・下関・山口・防府) 大雨・洪水注意報	9月2日	13時02分	切	替
(北部・下関・岩国) 大雨・洪水注意報	9月2日	17時50分	切	替
(萩・美祢) <u>大雨・洪水警報</u> (下関・岩国・長門) 大雨・洪水注意報	9月2日	19時27分	切	替
(長門) 大雨・洪水注意報 (萩・美祢) 大雨注意報	9月2日	20時58分	9月2日	22時25分
(西部・北部・山口・防府・岩国) 大雨・洪水注意報	9月3日	12時13分	切	替
(北部・宇部・山陽小野田・山口・防府・ 岩国) 大雨・洪水注意報 (周南・下松) 大雨注意報	9月3日	15時05分	切	替
(山口・防府・岩国) <u>大雨・洪水警報</u> (北部・宇部・山陽小野田・周南・下松) 大雨・洪水注意報	9月3日	15時49分	切	替
(宇部・山陽小野田・山口・防府・萩・美祢) 大雨・洪水注意報	9月3日	18時32分	9月3日	19時57分
(北部・下関) 大雨・洪水注意報	9月4日	14時56分	9月4日	18時20分
(西部・北部・山口・防府) 大雨・洪水注意報	9月5日	8時04分	9月5日	11時48分

予 警 報 種 別	発 表 日 時		解除(又は切替)日時	
(北部・下関) 大雨・洪水注意報	9月6日	4時50分	切	替
(下関・長門) <u>大雨・洪水警報</u> (萩・美祢) 大雨・洪水注意報	9月6日	5時28分	切	替
(下関・長門) 大雨・洪水注意報	9月6日	6時47分	切	替
(下関) 大雨・洪水注意報	9月6日	8時14分	9月6日	9時28分
(中部・東部・宇部・山陽小野田) 大雨・洪水注意報	9月6日	17時25分	9月6日	19時28分
(北部・下関) 大雨・洪水注意報	9月7日	16時23分	9月7日	18時40分
(西部・北部・山口・防府) 大雨・洪水注意報	9月9日	15時37分	切	替
(北部) 大雨注意報	9月9日	22時07分	9月9日	23時23分
(北部・下関) 大雨注意報	9月10日	9時34分	9月10日	16時21分
(下関) 大雨・洪水注意報	9月14日	6時50分	切	替
(下関) <u>大雨・洪水警報</u> (長門) 大雨・洪水注意報	9月14日	7時09分	9月14日	8時15分
(西部・北部・山口・防府) 大雨・洪水注意報	9月14日	13時58分	9月14日	18時47分
(下関・長門) 大雨・洪水注意報	9月15日	1時19分	切	替
(山口・防府) 大雨・洪水注意報 (下関・長門) 大雨注意報	9月15日	3時23分	9月15日	5時17分
(北部・山口・防府) 大雨・洪水注意報	9月15日	7時15分	切	替
(萩・美祢) 大雨注意報	9月15日	9時40分	切	替
(全域) 大雨・洪水注意報	9月15日	10時57分	切	替
(下関・長門) <u>大雨・洪水警報</u> (中部・東部・宇部・山陽小野田・萩・美祢) 大雨・洪水注意報	9月15日	11時33分	切	替
(下関・長門) <u>大雨・洪水警報</u> (萩・美祢) <u>大雨警報</u> 、洪水注意報 (中部・東部・宇部・山陽小野田) 大雨・洪水注意報	9月15日	13時36分	切	替

予 警 報 種 別	発 表 日 時		解除(又は切替)日時	
(北部・下関・宇部・山陽小野田) <u>大雨・洪水警報</u> (中部・東部) 大雨・洪水注意報	9月15日	16時12分	切	替
(北部・岩国) 大雨・洪水注意報 (下関) 大雨注意報	9月15日	19時20分	切	替
(長門) <u>大雨・洪水警報</u> (下関・萩・美祢) 大雨注意報	9月15日	21時30分	切	替
(萩・美祢) <u>大雨・洪水警報</u> (下関・長門) 大雨注意報 (宇部・山陽小野田) 高潮注意報	9月16日	1時36分	切	替
(北部) 大雨注意報 (宇部・山陽小野田) 高潮注意報	9月16日	3時19分	切	替
(長門) <u>大雨警報</u> (萩・美祢) 大雨注意報 (宇部・山陽小野田) 高潮注意報	9月16日	10時10分	切	替
(長門) <u>大雨警報</u> (萩・美祢) 大雨注意報	9月16日	11時47分	切	替
(長門) <u>大雨警報</u> (西部) 大雨・高潮注意報 (萩・美祢) 大雨注意報	9月16日	15時15分	切	替
(下関) 大雨・高潮注意報 (北部) 大雨注意報 (宇部・山陽小野田) 高潮注意報	9月16日	18時32分	切	替
(下関・宇部・山陽小野田) <u>暴風・波浪・高潮警報</u> (中部・北部・柳井・光) <u>暴風・波浪警報</u> (北部・下関) 大雨注意報 (中部・北部・岩国・柳井・光) 高潮注意報	9月17日	0時12分	切	替
(西部・中部・北部・柳井・光) <u>暴風・波浪警報</u>	9月17日	12時27分	切	替
(北部・下関) <u>暴風警報</u> 、高潮注意報 (宇部・山陽小野田・柳井・光) 高潮注意報	9月17日	15時13分	切	替
(西部・北部・柳井・光) 高潮注意報	9月17日	17時45分	切	替
(北部) 高潮注意報	9月17日	23時51分	9月18日	3時10分

予 警 報 種 別	発 表 日 時		解除(又は切替)日時	
(宇部・山陽小野田・柳井・光・長門) 高潮注意報	9月18日	6時25分	切 替	
(長門) 高潮注意報	9月18日	11時19分	9月18日	13時31分
(下関・長門) 大雨・洪水注意報	9月25日	2時03分	9月25日	5時41分
(柳井・光) 大雨・洪水注意報	10月10日	20時11分	10月10日	23時05分
(宇部・山陽小野田) 高潮注意報	10月16日	4時48分	10月16日	10時50分
(宇部・山陽小野田・柳井・光) 高潮注意報	10月17日	7時40分	切 替	
(岩国・柳井・光) 大雨・洪水注意報 (山口・防府) 大雨注意報 (宇部・山陽小野田・柳井・光) 高潮注意報	10月17日	11時06分	切 替	
(東部) 大雨・洪水注意報 (山口・防府) 大雨注意報	10月17日	12時32分	10月17日	14時29分
(全域) 大雨・洪水注意報	10月22日	20時15分	10月23日	3時50分
(宇部・山陽小野田) 高潮注意報	11月15日	5時50分	11月15日	10時45分
(柳井・光) 高潮注意報	11月17日	8時25分	11月17日	13時39分
(西部・中部・北部・柳井・光) 暴風・波浪警報 (岩国) 暴風警報	12月5日	16時00分	12月6日	5時15分
(北部) 高潮注意報	12月14日	16時36分	12月15日	3時05分

(2) 平成24年の災害による被害総括及び災害別被害状況

ア 被害総括

区分			災害名・年月日		地すべり	暴風	暴風	大雨	大雨	大雨	
			9月20日～7月27日		4月2日～4日	4月21日～22日	6月19日	7月3日	7月6日		
人的被害	死者	人									
	行方不明者	人									
	負傷	重傷	人			1					
		軽傷	人		2	2					
住家被害	全壊	棟									
		世帯									
		人									
	半壊	棟									
		世帯									
		人									
	一部破損	棟									
		世帯									
		人									
	床上浸水	棟									
		世帯									
		人									
床下浸水	棟							2			
	世帯							2			
	人							2			
非住家	公共建物	棟									
	その他	棟									
被害額	公立文教施設	箇所									
		千円									
	農林水産施設	箇所									
		千円		3,695	1,250	4,720	52,183				
	公共土木施設	箇所									
		千円	22,711	358,245	100	2,377	162,546	135,780			
	その他公共施設	千円			5,833						
その他の被害	千円		26,875	26,619							
総額	千円	22,711	388,815	33,802	7,097	214,729	135,780				

区分			災害名・年月日		大雨	大雨	大雨	大雨	大雨	暴風
			7月11日～12日	7月14日～15日	7月16日	8月11日	9月15日～16日	9月17日		
人的被害	死者	人								
	行方不明者	人								
	負傷	重傷	人							
		軽傷	人							1
住家被害	全壊	棟								
		世帯								
		人								
	半壊	棟								
		世帯								
		人								
	一部破損	棟								
		世帯								
		人								
	床上浸水	棟			1	4				
		世帯			1	5				
		人			1	7				
床下浸水	棟		1		14					
	世帯		1		14					
	人		1		14					
非住家	公共建物	棟								
	その他	棟								
被害額	公立文教施設	箇所								
		千円								
	農林水産施設	箇所								
		千円	673	15,850		7,226	1,301			
	公共土木施設	箇所								
		千円	27,047	55,917	12,086	69,082				
	その他公共施設	千円				966	290			
その他の被害	千円		8,800			500	17,910			
総額	千円	27,720	80,567	12,086	77,274	2,091	17,910			

災害名・年月日			合 計	
区 分				
人的被害	死 者	人		
	行方不明者	人		
	負 傷	重 傷	人	1
		軽 傷	人	5
住 家 被 害	全 壊	棟		
		世帯		
		人		
	半 壊	棟		
		世帯		
		人		
	一部破損	棟		
		世帯		
		人		
	床上浸水	棟	5	
		世帯	6	
		人	8	
床下浸水	棟	17		
	世帯	17		
	人	17		
非住家	公共建物	棟		
	そ の 他	棟		
被 害 額	公立文教施設	箇所		
		千円		
	農林水産施設	箇所		
		千円	86,898	
	公共土木施設	箇所		
		千円	845,891	
	その他公共施設	千円	7,089	
	その他の被害	千円	80,704	
総 額	千円	1,020,582		

イ 平成23年9月20日から平成24年7月27日にかけての地すべりによる被害

●被害の状況

(単位：千円)

市町名	公共土木施設 (市町工事分)			被害総額
	河川		土木計	
	箇所	被害額		
長門市	1	22,711	22,711	22,711

ウ 4月2日から4日にかけての暴風による被害

低気圧が日本海へ進み急速に発達し、低気圧から延びる寒冷前線が昼頃山口県を通過した。

● 日最大風速及び日最大瞬間風速（4月2日～4月4日）

観測所	風速		観測日	観測所	風速		観測日
	最大 (m/s)	風向			最大瞬間 (m/s)	風向	
下関	16.5	西南西	4月3日	下関	29.3	西	4月3日
宇部	17.7	西南西	4月3日	豊田	26.6	南西	4月3日

(単位：千円)

市町名	農林水産施設		農林計	その他（農産被害等）								
	人的被害	共同利用施設		農作物等		農作物施設		畜産関係		漁船等被害		
	負傷者	箇所		被害額	被害面積 (ha)	被害額	箇所	被害額	箇所	被害額	隻数	被害額
下関市	1	3	550	550	1.02	2,249	91	2,808			2	350
宇部市	1	1	3,000	3,000			9	2,283				
山口市							14	1,332				
萩市					0.95	592			1	2,000	1	-
防府市							1	14				
下松市												
岩国市		1	50	50			19	603				
光市												
長門市		4	95	95	0.14	83	5	265	5	379		
柳井市							23	1,386				
美祿市												
周南市												
山陽小野田市					0.07	600	4	3,877			1	-
周防大島町					0.50	787	8	1,833				
和木町												
上関町												
田布施町					0.08	473	25	3,055				
平生町							12	703				
阿武町							5	284				
(内訳不明)												
合計	2	9	3,695	3,695	3	4,784	216	18,443	6	2,379	4	350

(単位：千円)

市町名	その他（農産被害等）				その他 （農産被害等） 計	公共土木施設			被害総額
	その他水産施設		商工被害			漁港施設		土木計	
	箇所	被害額	箇所	被害額		箇所	被害額		
下関市	1	-			5,407	1	332,154	332,154	338,111
宇部市					2,283			0	5,283
山口市					1,332			0	1,332
萩市			1	769	3,361	2	23,591	23,591	26,952
防府市					14			0	14
下松市					0			0	0
岩国市					603			0	653
光市	1	-			0			0	0
長門市					727			0	822
柳井市	1	-			1,386			0	1,386
美祿市					0			0	0
周南市					0			0	0
山陽小野田市					4,477			0	4,477
周防大島町	1	-			2,620	1	2,500	2,500	5,120
和木町					0			0	0
上関町					0			0	0
田布施町					3,528			0	3,528
平生町					703			0	703
阿武町					284			0	284
		500			500				
合計	4	500	1	769	27,225	4	358,245	358,245	388,665

エ 4月21日から22日にかけての暴風による被害

発達した低気圧が日本海に進み、山口県の沿岸地域で強い風が吹いた。

● 日最大風速及び日最大瞬間風速（4月2日～4月4日）

観測所	風 速		観測日	観測所	風 速		観測日
	最大 (m / s)	風 向			最大瞬間 (m / s)	風 向	
萩	11.9	南南東	4月22日	下関	24.1	東南東	4月21日
須佐	16.1	南南東	4月22日	須佐	31.6	南	4月22日

(単位：千円)

市町名	人的被害		農林水産施設		農林計	その他の公共施設		その他（農産被害等）			
	負傷者		共同利用施設			箇所	被害額	農作物等		農作物施設	
	重傷	軽傷	箇所	被害額				被害面積 (ha)	被害額	箇所	被害額
下関市	1	1	2	700	700			0.13	2,521	24	3,476
宇部市											
山口市						1	3,806				
萩市			1	300	300			7.27	3,980	10	2,058
防府市											
下松市											
岩国市											
光市											
長門市		1	3	250	250	1	2,027	1.41	996	17	1,258
柳井市											
美祿市											
周南市											
山陽小野田市											
周防大島町											
和木町											
上関町											
田布施町											
平生町											
阿武町								0.03	122	1	158
(内訳不明)											
合 計	1	2	6	1,250	1,250	2	5,833	8.84	7,619	52	6,950

(単位：千円)

市町名	その他（農産被害等）						その他 （農産被害等） 計	公共土木施設			被害総額
	畜産関係		漁船等被害		その他水産施設			漁港施設		土木計	
	箇所	被害額	隻数	被害額	箇所	被害額		箇所	被害額		
下関市	3	3,740	7	-	1	250	9,987	1	100	100	10,787
宇部市							0				0
山口市							0				3,806
萩市			7	-			6,038				6,338
防府市							0				0
下松市							0				0
岩国市							0				0
光市							0				0
長門市	8	4,180	1	-	2	2,100	8,534				10,811
柳井市							0				0
美祢市							0				0
周南市							0				0
山陽小野田市							0				0
周防大島町							0				0
和木町							0				0
上関町							0				0
田布施町							0				0
平生町							0				0
阿武町							280				280
				1,780			1,780				1,780
合 計	11	7,920	15	1,780	3	2,350	26,619	1	100	100	33,802

オ 6月19日の豪雨による被害

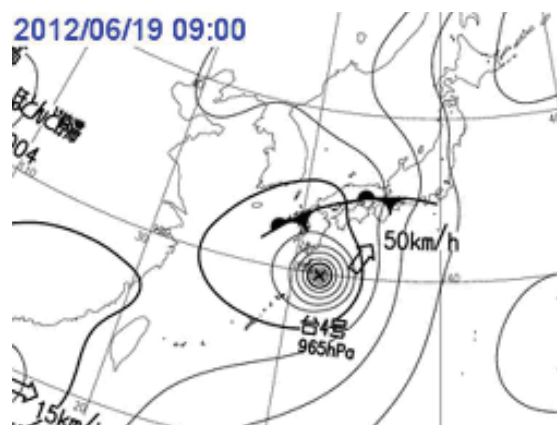
台風第4号が西日本の太平洋側を北上し、山口県は19日にかけて強風域に入った。県内では台風に伴う雨雲により大雨となった。

● 日最大1時間降水量（6月18日～6月19日）

観測所	降水量（mm）	観測日
萩	8.0	6月18日（23時13分）
安下庄	30.5	6月19日（01時44分）

● 日最大降水量（6月18日～6月19日）

観測所	降水量（mm）	観測日
萩	44.0	6月18日
岩国	85.0	6月19日



資料提供：気象庁

●被害の状況

(単位：千円)

市町名	農林水産施設		公共土木施設 (県工事分)			被害総額
	田		道 路		土木計	
	箇所	被害額	箇所	被害額		
下関市	1	1,916				1,916
岩国市	1	525				525
柳井市 (柳井土木 建築 事務所)	2	2,279	1	2,377	2,377	4,656

カ 7月3日の豪雨による被害

キ 7月6日の豪雨による災害

梅雨前線の活動が活発となり、県内各地で大雨となった。

● 総降水量（7月3日～7月6日）

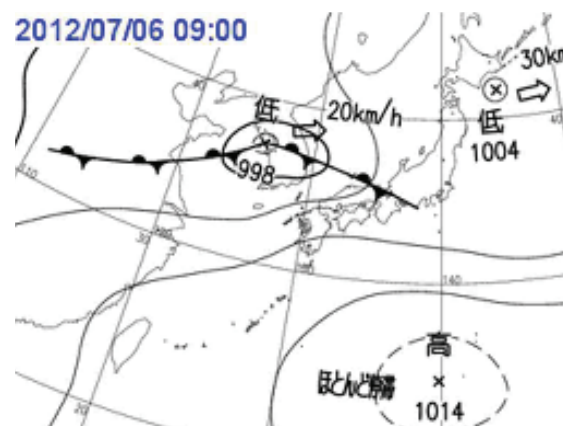
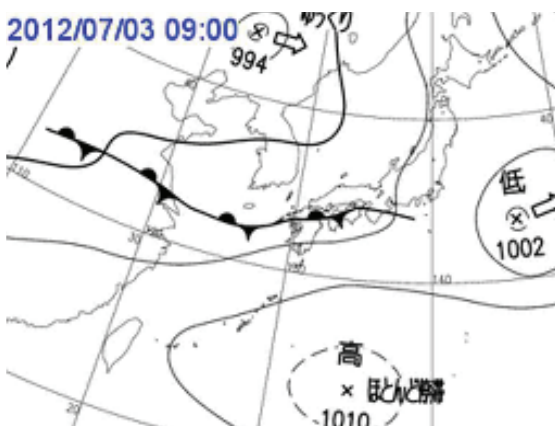
観測所	降水量（mm）	観測所	降水量（mm）
山口	125.5	鹿野	199.0

● 日最大1時間降水量（7月3日～7月6日）

観測所	降水量（mm）	観測日
山口	51.0	7月3日（04時35分）
鹿野	73.0	7月6日（19時19分）

● 日最大降水量（7月3日～7月6日）

観測所	降水量（mm）	観測日
山口	75.5	7月3日
東厚保	95.5	7月3日



資料提供：気象庁

(単位：千円)

市町名	住家被害			農林水産施設						農林計
	床下浸水			田		水路		農道		
	棟	世帯	人	箇所	被害額	箇所	被害額	箇所	被害額	
下関市										0
宇部市										0
山口市	1	1	1							0
萩市										0
防府市										0
下松市	1	1	1							0
岩国市								2	43,471	43,471
光市						1	2,143			2,143
長門市										0
柳井市										0
美祢市										0
周南市				4	2,384			1	1,292	3,676
山陽小野田市										0
周防大島町										0
和木町										0
上関町										0
田布施町				1	1,697			2	1,196	2,893
平生町										0
阿武町										0
合計	2	2	2	5	4,081	1	2,143	5	45,959	52,183

(単位：千円)

市町名	公共土木施設						被害総額	
	河川		砂防		道路			土木計
	箇所	被害額	箇所	被害額	箇所	被害額		
下関市							0	
宇部市							0	
山口市	3	8,508	1	4,002	1	4,777	17,287	
萩市							0	
防府市							0	
下松市							0	
岩国市	1	114,745			2	24,477	139,222	
光市							2,143	
長門市							0	
柳井市							0	
美祿市							0	
周南市							3,676	
山陽小野田市	2	6,037					6,037	
周防大島町							0	
和木町							0	
上関町							0	
田布施町							2,893	
平生町							0	
阿武町							0	
合計	6	129,290	1	4,002	3	29,254	162,546	

(単位：千円)

市町名	土木（市町工事分）			土木（建築） 事務所	土木（県工事分）						
	道 路		計		河 川		砂 防		道 路		計
	箇所	被害額			箇所	被害額	箇所	被害額	箇所	被害額	
下関市				岩 国	1	114,745	0	0	0	0	114,745
宇部市											
山口市				柳 井							
萩市											
防府市				周 南							
下松市											
岩国市	2	24,477	24,477	防 府	3	8,508	1	4,002	1	4,777	17,287
光市											
長門市				宇 部	2	6,037					6,037
柳井市											
美祢市				下 関							
周南市											
山陽小野田市				長 門							
周防大島町											
和木町				萩							
上関町											
田布施町				合 計	6	129,290	1	4,002	1	4,777	138,069
平生町											
阿武町											
合 計	2	24,477	24,477								

●被害の状況

7月6日の豪雨による被害

(単位：千円)

市町名	公共土木施設 (市町工事分)		公共土木施設 (県工事分)		土木計	被害総額
	道 路		道 路			
	箇所	被害額	箇所	被害額		
岩国市 (岩国土木 建築 事務所)	5	40,537	2	32,107	72,644	72,644
周南市 (周南土木 建築 事務所)			4	63,136	63,136	63,136

- ク 7月11日から12日にかけての豪雨による被害
- ケ 7月14日から15日にかけての豪雨による被害
- コ 7月16日の豪雨による被害

梅雨前線に向かって南から暖かく湿った空気が流れ込み、大気の状態が非常に不安定となった。このため、県内各地で大雨となった。

● 総降水量（7月11日～7月16日）

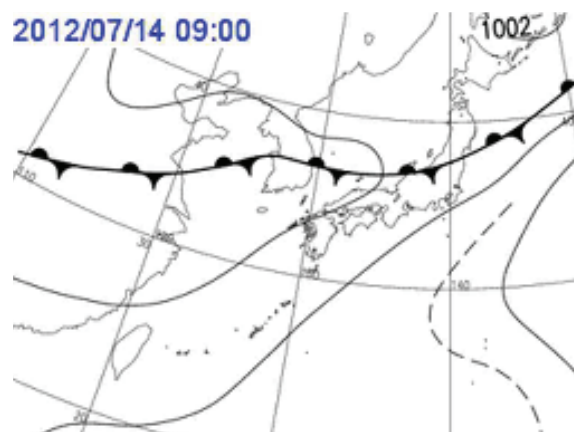
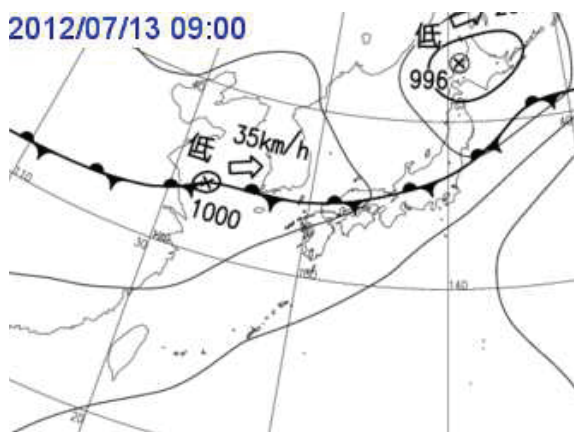
観測所	降水量（mm）	観測所	降水量（mm）
下関	266.5	豊田	247.5

● 日最大1時間降水量（7月11日～7月16日）

観測所	降水量（mm）	観測日
下関	71.0	7月14日（16時03分）
油谷	46.5	7月11日（20時42分）

● 日最大降水量（7月11日～7月16日）

観測所	降水量（mm）	観測日
下関	174.0	7月14日
宇部	98.5	7月14日



資料提供：気象庁

●被害の状況

7月11日から12日にかけての豪雨による被害

(単位：千円)

市町名	農林水産被害		公共土木施設 (県工事分)					被害総額
	田		河川		道路		土木計	
	箇所	被害額	箇所	被害額	箇所	被害額		
下関市 (下関土木建築事務所)	1	673	2	15,006			15,006	15,679
岩国市 (岩国土木建築事務所)					1	8,101	8,101	8,101
周南市 (周南土木建築事務所)					1	3,940	3,940	3,940

(単位：千円)

市町名	住家被害			農林水産施設								農林計
	床下浸水			田		畑		水路		農道		
	棟	世帯	人	箇所	被害額	箇所	被害額	箇所	被害額	箇所	被害額	
下関市				3	2,655	1	986	1	1,484	1	2,718	7,843
宇部市				1	25			2	1,113	1	644	1,782
山口市												0
萩市												0
防府市												0
下松市												0
岩国市												0
光市												0
長門市												0
柳井市												0
美祢市								3	3,484			3,484
周南市												0
山陽小野田市	1	1	1	1	695			2	2,046			2,741
周防大島町												0
和木町												0
上関町												0
田布施町												0
平生町												0
阿武町												0
合計	1	1	1	5	3,375	1	986	8	8,127	2	3,362	15,850

(単位：千円)

市町名	その他 (農産被害等)		公共土木施設				被害総額	
	漁船等被害		河川		道路			土木計
	隻数	被害額	箇所	被害額	箇所	被害額		
下関市			4	19,151	3	15,041	34,192	42,035
宇部市	9	2,500	1	7,775			7,775	12,057
山口市	6	1,800						1,800
萩市								0
防府市								0
下松市	5	1,500						1,500
岩国市								0
光市								0
長門市								0
柳井市	2	600						600
美祢市								3,484
周南市	3	900			1	1,771	1,771	2,671
山陽小野田市			2	10,773	1	1,406	12,179	14,920
周防大島町								0
和木町								0
上関町	2	600						600
田布施町								0
平生町	3	900						900
阿武町								0
合 計	30	8,800	7	37,699	5	18,218	55,917	80,567

(単位：千円)

市町名	土木（市町工事分）			土木（建築） 事務所	土木（県工事分）				
	道 路		計		河 川		道 路		計
	箇所	被害額			箇所	被害額	箇所	被害額	
下関市	1	2,004	2,004	岩 国					
宇部市									
山口市					柳 井				
萩市									
防府市				周 南			1	1,771	1,771
下松市									
岩国市				防 府					
光市									
長門市				宇 部	3	18,548			18,548
柳井市									
美祢市				下 関	4	19,151	2	13,037	32,188
周南市									
山陽小野田市	1	1,406	1,406	長 門					
周防大島町									
和木町				萩					
上関町									
田布施町				合 計	7	37,699	3	14,808	52,507
平生町									
阿武町									
合 計	2	3,410	3,410						

(単位：千円)

市町名	住家被害			公共土木施設				被害総額	
	床上浸水			河川		道路			土木計
	棟	世帯	人	箇所	被害額	箇所	被害額		
下関市									
宇部市									
山口市									
萩市									
防府市									
下松市									
岩国市									
光市									
長門市									
柳井市									
美祢市	1	1	1	1	1,511	1	2,274	3,785	
周南市				2	8,301			8,301	
山陽小野田市									
周防大島町									
和木町									
上関町									
田布施町									
平生町									
阿武町									
合計	1	1	1	3	9,812	1	2,274	12,086	

(単位：千円)

市町名	土木（市町工事分）					土木（建築） 事務所	土木（県工事分）		
	道 路		道 路		計		河 川		計
	箇所	被害額	箇所	被害額			箇所	被害額	
下関市						岩 国			
宇部市									
山口市						柳 井			
萩市									
防府市						周 南	2	8,301	8,301
下松市									
岩国市						防 府			
光市									
長門市						宇 部			
柳井市									
美祢市	1	1,511	1	2,274	3,785	下関			
周南市									
山陽小野田市						長 門			
周防大島町									
和木町						萩			
上関町									
田布施町						合 計	2	8,301	8,301
平生町									
阿武町									
合 計	1	1,511	1	2,274	3,785				

サ 8月11日の豪雨による被害

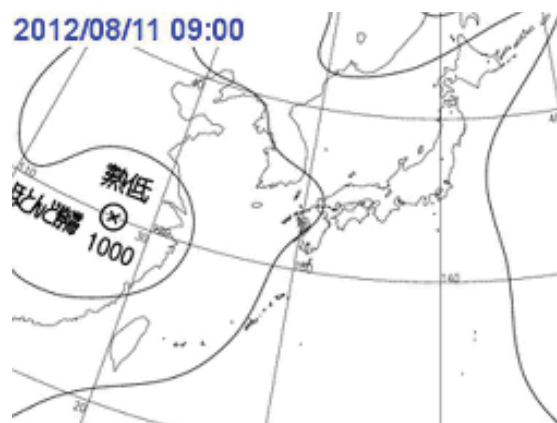
高気圧に覆われるが、上空の寒気や南からの湿った空気の影響で大気が不安定となり、局地的に大雨となった。

● 日最大1時間降水量（8月11日）

観測所	降水量（mm）	観測日
下関	45.0	8月11日（05時17分）
和田	91.5	8月11日（04時25分）

● 日最大降水量（8月11日）

観測所	降水量（mm）	観測日
下関	69.0	8月11日
和田	176.0	8月11日



資料提供：気象庁

(単位：千円)

市町名	住家被害						農林水産施設				農林計	その他の公共施設	
	床上浸水			床下浸水			田		農道			箇所	被害額
	棟	世帯	人	棟	世帯	人	箇所	被害額	箇所	被害額			
下関市											0		
宇部市											0		
山口市							1	1,413			1,413		
萩市											0		
防府市											0		
下松市	1	1	3	1	1	1					0		
岩国市											0		
光市											0		
長門市											0		
柳井市											0		
美祢市											0		
周南市	3	4	4	13	13	13	2	2,354	3	3,459	5,813	1	966
山陽小野田市											0		
周防大島町											0		
和木町											0		
上関町											0		
田布施町											0		
平生町											0		
阿武町											0		
合 計	4	5	7	14	14	14	3	3,767	3	3,459	7,226	1	966

(単位：千円)

市町名	公共土木施設					被害総額
	河川		道路		土木計	
	箇所	被害額	箇所	被害額		
下関市						
宇部市						
山口市						1,413
萩市						
防府市						
下松市	1	10,128			10,128	10,128
岩国市						
光市						
長門市						
柳井市						
美祢市						
周南市	19	56,268	1	2,686	58,954	65,733
山陽小野田市					0	
周防大島町						
和木町						
上関町						
田布施町						
平生町						
阿武町						
合 計	20	66,396	1	2,686	69,082	77,274

(単位：千円)

市町名	土木（市町工事分）			土木（建築） 事務所	土木（県工事分）				
	河川		計		河川		道路		計
	箇所	被害額			箇所	被害額	箇所	被害額	
下関市				岩国					
宇部市									
山口市				柳井					
萩市									
防府市				周南	5	30,879	1	2,686	33,565
下松市	1	10,128	10,128						
岩国市				防府					
光市									
長門市				宇部					
柳井市									
美祢市				下関					
周南市	14	25,389	25,389						
山陽小野田市				長門					
周防大島町									
和木町				萩					
上関町									
田布施町				合計	5	30,879	1	2,686	33,565
平生町									
阿武町									
合計	15	35,517	35,517						

シ 9月15日から16日にかけての豪雨による被害

前線が山口県北部沿岸に停滞したため、北部を中心に大雨となった。

● 総降水量（9月15日～9月16日）

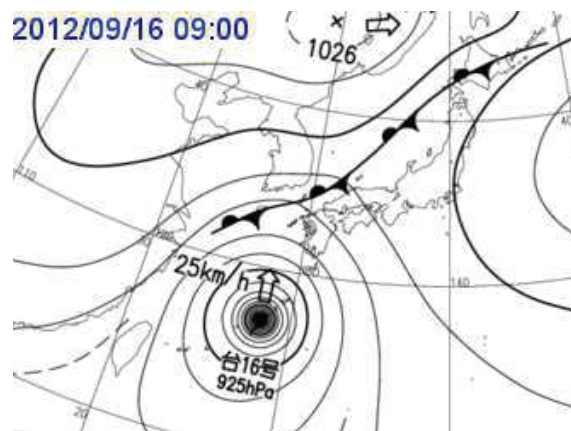
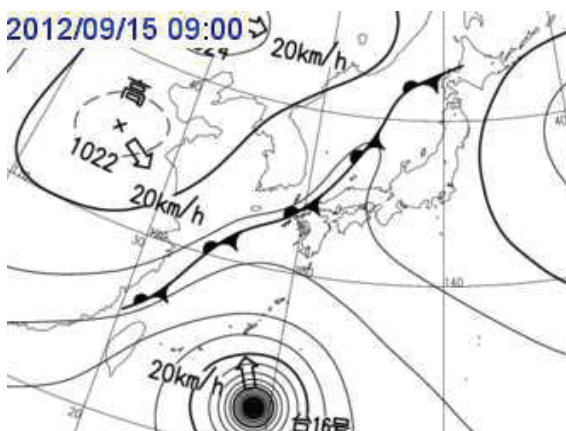
観測所	降水量（mm）	観測所	降水量（mm）
下関	63.5	油谷	84.5

● 日最大1時間降水量（9月15日～9月16日）

観測所	降水量（mm）	観測日
下関	20.5	9月15日（16時54分）
油谷	44.5	9月15日（12時46分）

● 日最大降水量（9月15日～9月16日）

観測所	降水量（mm）	観測日
下関	32.5	9月15日
油谷	69.5	9月15日



資料提供：気象庁

●被害の状況

(単位：千円)

市町名	農林水産施設				その他の公共施設		その他 (商工被害)		被害総額
	田		共同利用施設		箇所	被害額	箇所	被害額	
	箇所	被害額	箇所	被害額					
下関市	1	1,201	2	100					1,301
山口市							1	500	500
長門市					1	290			290

ス 9月17日の暴風による被害

台風第16号が九州西海上を北上したため、県内各地で強風が吹いた。

● 日最大風速及び日最大瞬間風速（9月17日）

観測所	風 速		観測日	観測所	風 速		観測日
	最大 (m / s)	風 向			最大瞬間 (m / s)	風 向	
山口	13.2	南東	9月17日	萩	24.8	東南東	9月17日
宇部	20.3	東南東	9月17日	油谷	26.8	東	9月17日

(単位：千円)

市町名	人的被害	その他（農産被害等）						その他 （農産被害等） 計	被害総額
	負傷者	農作物等		農作物施設		畜産関係			
	軽傷	被害面積 (ha)	被害額	箇所	被害額	箇所	被害額		
下関市		7.19	1,522	6	373			1,895	1,895
宇部市	1	6.50	67					67	67
山口市		0.30	4					4	4
萩市		14.30	7,188	2	135			7,323	7,323
防府市				3	102			102	102
下松市									0
岩国市		172.00	2,842					2,842	2,842
光市									0
長門市		0.29	17	2	76	1	300	393	393
柳井市				1	21			21	21
美祢市		116.00	2,532	13	289			2,821	2,821
周南市		2.10	388					388	388
山陽小野田市		1.00	239	23	701			940	940
周防大島町									0
和木町									0
上関町									0
田布施町				1	6			6	6
平生町									0
阿武町		2.00	1,108					1,108	1,108
合 計	1	322	15,907	51	1,703	1	300	17,910	17,910

2 平成24年の火災

(1) 平成24年の火災の概況

平成24年中の出火件数は566件で、前年より47件減少している。

火災種別件数を前年と比較すると、建物火災が同件数、林野火災が37件減少、車両火災が4件減少、船舶火災が3件減少、その他火災（林野以外の枯れ草、野外の工作物、ゴミ等の火災）が3件減少している。

火災による負傷者は135人と前年より13人増加し、死者も34人と前年から7人増加している。

区分	単位	平成24年 A	平成23年 B	10年間平均 (H14~H23) C	前年増減 A-B	比率 (A-B) / B (%)	比率 (A-C) / C (%)	
出火件数	総数	566	613	683	-47	-7.7%	-17.1%	
	建物	296	296	348			-14.9%	
	林野	21	58	56	-37	-63.8%	-62.5%	
	車両	52	56	67	-4	-7.1%	-22.5%	
	船舶		3	4	-3	-100.0%	-100.0%	
	航空機			0		—	—	
	その他	197	200	208	-3	-1.5%	-5.1%	
焼損棟数	総数	494	472	490	22	4.7%	0.9%	
	全焼	171	159	137	12	7.5%	25.0%	
	半焼	38	26	38	12	46.2%	-0.5%	
	部分焼・ぼや	285	287	315	-2	-0.7%	-9.4%	
り災世帯	世帯	318	278	334	40	14.4%	-4.7%	
り災人員	人	677	618	812	59	9.5%	-16.6%	
死傷者	総数	135	122	125	13	10.7%	8.4%	
	死者	34	27	31	7	25.9%	9.7%	
	負傷者	101	95	94	6	6.3%	8.0%	
焼損面積	建物	m ²	20,775	19,385	20,638	1,390	7.2%	0.7%
	林野	a	55	968	1,437	-913	-94.3%	-96.2%
損害額	総数	千円	2,236,857	2,423,400	1,602,911	-186,543	-7.7%	39.5%
	建物	千円	1,051,201	990,423	1,262,434	60,778	6.1%	-16.7%
	林野	千円	114	2,978	4,137	-2,864	-96.2%	-97.2%
	車両	千円	30,266	35,899	64,029	-5,633	-15.7%	-52.7%
	船舶	千円		10,069	20,187	-10,069	-100.0%	-100.0%
	航空機	千円			50,000		—	—
	その他	千円	25,168	8,857	31,972	16,311	184.2%	-21.3%
	爆発	千円	1,130,108	1,375,174	170,151	-245,066	-17.8%	564.2%

(2) 乾燥注意報・火災気象通報発令状況(平成24年)

NO.1

種 別	発 表 日 時	解 除 日 時	期 間 (日)
乾 燥 注 意 報	12月31日 8時16分	1月1日 2時38分	2
乾 燥 注 意 報	1月3日 17時43分	1月4日 2時56分	2
乾 燥 注 意 報	1月5日 3時50分	1月7日 8時33分	3
乾 燥 注 意 報	1月7日 13時45分	1月12日 4時00分	6
乾 燥 注 意 報	1月13日 10時00分	1月16日 8時56分	4
乾 燥 注 意 報	1月17日 12時44分	1月18日 10時05分	2
乾 燥 注 意 報	1月24日 4時16分	1月24日 11時13分	1
乾 燥 注 意 報	1月25日 4時30分	1月27日 4時42分	3
乾 燥 注 意 報	1月28日 13時01分	1月30日 6時28分	3
乾 燥 注 意 報	1月30日 10時47分	1月31日 18時30分	2
乾 燥 注 意 報	2月2日 10時12分	2月2日 23時40分	1
火 災 気 象 通 報	2月2日 10時45分		
乾 燥 注 意 報	2月4日 8時29分	2月5日 8時56分	2
乾 燥 注 意 報	2月9日 8時00分	2月10日 10時05分	2
乾 燥 注 意 報	2月11日 7時44分	2月12日 21時10分	2
乾 燥 注 意 報	2月18日 7時08分	2月21日 7時28分	4
乾 燥 注 意 報	3月12日 5時09分	3月16日 3時20分	5
火 災 気 象 通 報	3月14日 15時12分		
火 災 気 象 通 報	3月15日 13時51分		
乾 燥 注 意 報	3月26日 7時48分	3月30日 21時43分	5
火 災 気 象 通 報	3月27日 15時24分		
火 災 気 象 通 報	3月28日 12時46分		
火 災 気 象 通 報	3月29日 11時17分		
乾 燥 注 意 報	3月31日 9時47分	4月2日 21時58分	3
火 災 気 象 通 報	3月31日 10時00分		
火 災 気 象 通 報	4月1日 12時33分		
火 災 気 象 通 報	4月2日 10時24分		

種 別	発 表 日 時	解 除 日 時	期 間 (日)
火 災 気 象 通 報	4月3日 16時21分		
乾 燥 注 意 報	4月3日 21時22分	4月5日 17時17分	3
火 災 気 象 通 報	4月4日 0時21分		
火 災 気 象 通 報	4月5日 9時43分		
乾 燥 注 意 報	4月5日 21時27分	4月10日 14時18分	6
火 災 気 象 通 報	4月6日 10時02分		
火 災 気 象 通 報	4月7日 7時52分		
火 災 気 象 通 報	4月8日 11時13分		
乾 燥 注 意 報	4月12日 10時03分	4月13日 2時35分	2
乾 燥 注 意 報	4月15日 6時30分	4月18日 22時35分	4
乾 燥 注 意 報	4月26日 15時10分	4月29日 21時28分	4
火 災 気 象 通 報	4月28日 13時43分		
乾 燥 注 意 報	5月6日 15時45分	5月9日 13時49分	4
乾 燥 注 意 報	5月9日 16時54分	5月13日 21時39分	5
乾 燥 注 意 報	5月18日 3時20分	5月21日 4時20分	4
乾 燥 注 意 報	5月21日 15時05分	5月24日 20時30分	4
乾 燥 注 意 報	5月26日 10時00分	5月31日 14時54分	6
乾 燥 注 意 報	8月4日 4時50分	8月4日 16時22分	1
乾 燥 注 意 報	9月26日 10時32分	9月28日 20時10分	3
乾 燥 注 意 報	10月8日 13時40分	10月17日 3時51分	10
乾 燥 注 意 報	10月20日 7時00分	10月22日 14時48分	3
乾 燥 注 意 報	10月23日 13時58分	10月24日 2時04分	2
乾 燥 注 意 報	10月24日 7時33分	10月26日 8時55分	3
乾 燥 注 意 報	11月1日 10時17分	11月4日 7時10分	4
乾 燥 注 意 報	11月7日 4時36分	11月10日 16時43分	4
乾 燥 注 意 報	11月12日 11時14分	11月12日 23時47分	1
乾 燥 注 意 報	11月14日 3時16分	11月16日 20時15分	3

種 別	発 表 日 時	解 除 日 時	期 間 (日)
乾 燥 注 意 報	11月18日 3時41分	11月22日 22時12分	5
乾 燥 注 意 報	11月25日 10時10分	11月25日 21時25分	1
乾 燥 注 意 報	11月27日 9時40分	11月29日 3時26分	3
乾 燥 注 意 報	12月6日 11時03分	12月7日 15時01分	2
乾 燥 注 意 報	12月8日 10時14分	12月13日 21時48分	6
火 災 気 象 通 報	12月8日 16時48分		
乾 燥 注 意 報	12月26日 4時25分	12月27日 22時28分	2

(3)平成24年の主な火災

(1,000万円以上の損害額または死者3名以上)

火災種別	出火月	出火時刻	出火場所	用途	損害額 (千円)	焼損 面積 (㎡)	死者	負傷 者	出火原因	焼損 棟数	罹災 世帯	罹災 人員
建物火災	1月	2:00	山陽小野田市	住宅	20,469	134		1	煙突・煙道	1	1	2
建物火災		2:30	周南市	その他	12,681	169		1	不明	3	3	5
建物火災		12:45	周南市	その他	67,979	326			不明			
建物火災		14:40	下関市	住宅	10,608	83	1		配線器具	1	1	5
建物火災		20:40	防府市	住宅	12,718	180			煙突の火の粉		1	3
建物火災	2月	2:10	下関市	その他	30,872	101		1	煙突・煙道	2	1	8
建物火災		4:40	岩国市	その他	21,392	165			不明			
建物火災		9:30	宇部市	住宅	33,998	288		1	ストーブ	1	2	5
建物火災		10:15	田布施町	その他	19,998	136			不明	1	1	4
その他火災		16:38	周南市	その他	16,729	—			その他			
建物火災	3月	4:00	下関市	住宅	16,879	88	1		たばこ・マッチ	3	3	6
建物火災		19:10	長門市	住宅	24,994	399		1	不明	2	3	6
建物火災		22:40	宇部市	住宅	28,966	217			灯火	3	1	4
その他火災	4月	2:15	和木町	その他	1,130,000	—	1	21	有機過酸化物			
建物火災	5月	13:00	山陽小野田市	その他	44,011	196			ライター	1	1	2
建物火災		13:50	光市	住宅	17,122	115			配線器具	2	2	6
建物火災		21:00	萩市	住宅	14,312	215			ストーブ	2	3	6
建物火災	6月	11:18	下関市	住宅	50,038	93			不明	2	2	5
建物火災	8月	4:00	周南市	住宅	31,040	167	1	4	こんろ		1	5
建物火災		13:50	周南市	その他	11,984	113			不明			
建物火災		18:00	周防大島町	その他	10,248	308			配電線	1		
建物火災	9月	3:45	下関市	住宅	11,066	143	3		ストーブ	4	6	11
建物火災		13:35	周防大島町	住宅	73,435	221			配線器具	3	3	7
建物火災	10月	1:00	宇部市	住宅	14,218	122			不明	3	2	4
建物火災		11:50	美祢市	住宅	10,479	127		1	不明		1	2
建物火災		16:00	周南市	住宅	19,240	138			不明	1	1	9
建物火災		22:23	宇部市	その他	18,125	98			不明	4		
建物火災	11月	1:50	長門市	住宅	43,177	143	1		不明	20	43	43
建物火災		13:00	岩国市	その他	10,501	44	1		ストーブ	4	2	7
建物火災		13:35	山口市	その他	15,053	336			こんろ	3	2	3
建物火災	12月	20:05	下関市	住宅	15,590	231		1	雷	1	1	5

(4)火災発生状況の推移

	火災件数							焼損棟数				り災世帯数				り災人員	死者			
	建物	林野	車両	船舶	航空機	その他	計	全焼	半焼	部分焼・ぼや	計	全損	半損	小損	計		消防吏員	消防団員	その他	計
平成14年	406	106	90	4		311	917	194	43	353	590	102	21	233	356	997			49	49
平成15年	365	34	82	7	1	165	654	40	14	124	178	115	26	238	379	956			31	31
平成16年	382	62	73	8		172	697	173	59	351	583	112	30	209	351	858			31	31
平成17年	349	59	73	3		223	707	136	36	335	507	104	25	202	331	775			36	36
平成18年	360	53	65	3		232	713	117	52	343	512	79	24	219	322	819			16	16
平成19年	378	54	61	4		175	672	171	37	388	596	115	25	247	387	940			32	32
平成20年	311	41	59	4		199	614	115	34	319	468	78	27	212	317	720			23	23
平成21年	297	51	55	3		198	604	115	33	303	451	86	18	215	319	742			31	31
平成22年	333	42	57	2		200	634	148	48	342	538	79	30	187	296	696			34	34
平成23年	296	58	56	3		200	613	159	26	287	472	92	28	158	278	618			27	27
過去10年平均	348	56	67	4.1	0.1	208	683	137	38	315	490	96	25	212	334	812			31	31
平成24年	296	21	52			197	566	171	38	285	494	124	14	180	318	677			34	34
平成24年 月別	1月	24	2	6		21	53	9	8	22	39	9	1	11	21	43			7	7
	2月	24		2		14	40	14	2	21	37	10		11	21	49			2	2
	3月	27	1	4		16	48	17	2	30	49	14		17	31	73			3	3
	4月	28	3	4		21	56	18	3	30	51	12		21	33	68			3	3
	5月	25	1	5		12	43	14	7	15	36	10	2	9	21	52			2	2
	6月	20	1	1		8	30	12	1	22	35	3	1	13	17	47			1	1
	7月	10		3		13	26	2		12	14	2		6	8	26			1	1
	8月	25	1	4		27	57	10	1	20	31	4		13	17	44			2	2
	9月	18	1	7		13	39	9		26	35	6		19	25	54			3	3
	10月	33	8	6		38	85	34	5	27	66	13	2	13	28	67			5	5
	11月	22	2	5		8	37	19	4	32	55	29	7	27	63	89			3	3
	12月	40	1	5		6	52	13	5	28	46	12	1	20	33	65			2	2

負傷者				焼損面積		損害額(千円)									
消防 吏員	消防 団員	その他	計	建物 (㎡)	林野 (a)	建物火災			林 野 火 災	車 両 火 災	船 舶 火 災	航 空 機 火 災	そ の 他 火 災	爆 発	計
						建 物	内 容 物	計							
2	3	104	109	25,427	6,591	1,679,614	398,427	2,078,041	10,715	68,863	5,104		20,906		2,183,629
	1	101	102	22,468	1,754	971,498	611,917	1,583,415	299	160,749	163,908	500,000	42,633	191	2,451,195
4	2	83	89	25,062	536	911,922	385,575	1,297,497	2,417	55,986	8,967		26,989	49,377	1,441,233
2	4	92	98	17,212	615	700,690	197,900	898,590	4,185	34,654	8,540		69,297	63,601	1,078,867
1	2	90	93	19,713	664	1,050,688	611,864	1,662,552	1,529	69,115	400		11,561	1	1,745,158
1		110	111	20,505	1,467	904,044	321,386	1,225,430	9,528	73,101	2,386		39,878	1,645	1,351,968
2	2	71	75	20,327	263	741,044	300,533	1,041,577	687	45,134	90		8,961	4,056	1,100,505
4	2	81	87	18,952	540	754,697	251,067	1,005,764	1,868	37,636	2,331		73,510	205,727	1,326,836
2	4	70	76	17,329	974	625,244	214,810	840,054	7,162	59,155	77		17,131	1,738	925,317
3	2	90	95	19,385	968	673,796	316,627	990,423	2,978	35,899	10,069		8,857	1,375,174	2,423,400
2	2	89	94	20,638	1,437	901,324	361,011	1,262,334	4,137	64,029	20,187	50,000	31,972	170,151	1,602,811
4		97	101	20,775	55	772,527	278,674	1,051,201	114	30,266			25,168	1,130,108	2,236,857
2		8	10	2,172	13	92,678	62,790	155,468		8,253			190		163,911
		8	8	1,720		92,189	25,226	117,415		574			16,953		134,942
1		8	9	2,234	2	89,760	12,822	102,582		5,461			3,572		111,615
		26	26	1,456	18	29,877	11,368	41,245	72	573			582	1,130,000	1,172,472
		1	1	2,300	2	87,418	17,737	105,155	10	894			56		106,115
		5	5	1,086	1	22,381	52,750	75,131		150			306		75,587
		1	1	60		2,539	1,546	4,085		5,300			1,606		10,991
		10	10	1,469		54,976	19,173	74,149		1,896			115		76,160
		3	3	787	6	85,798	9,195	94,993		432			6		95,431
		8	8	2,816	10	95,671	31,788	127,459	32	3,646			393	108	131,638
1		4	5	2,560	1	65,468	25,295	90,763		1,725			256		92,744
		15	15	2,115	2	53,772	8,984	62,756		1,362			1,133		65,251

※ 平成15年より爆発火災の損害額を別計上しています。

(5) 市町別火災発生被害状況総括(平成24年計)

	火災件数							焼損棟数				罹災世帯数				り災人員	死者			
	建物	林野	車両	船舶	航空機	その他	計	全焼	半焼	部分焼・ぼや	計	全損	半損	小損	計		消防吏員	消防団員	その他	計
県計	296	21	52			197	566	171	38	285	494	124	14	180	318	677			34	34
下関市	51	3	8			25	87	20	6	55	81	17	1	46	64	162			11	11
宇部市	34	1	3			12	50	24	8	36	68	14		18	32	76			1	1
山口市	30	2	16			21	69	7	4	26	37	9	1	13	23	49			4	4
萩市	12	1	1			5	19	7	2	14	23	3	1	8	12	28			1	1
防府市	23		6			21	50	8	2	19	29	7		11	18	41			2	2
下松市	17	1	1			10	29	9		11	20	5		4	9	15			2	2
岩国市	32	1	6			22	61	14	4	26	44	7	4	17	28	68			1	1
光市	9	2	1			11	23	1		10	11	1		5	6	19			1	1
長門市	11	1	1			5	18	19	2	20	41	30	4	24	58	62			3	3
柳井市	4		1			15	20	6	1	5	12	6		3	9	14			1	1
美祿市	9	1	4			5	19	7	2	5	14	4	1	2	7	15				
周南市	38	3	2			16	59	17	6	32	55	10	2	18	30	73			4	4
山陽小野田市	14		1			16	31	16	1	18	35	6		7	13	35				
周防大島町	8	1				3	12	13		6	19	4		4	8	16			1	1
和木町						3	3												1	1
上関町						2	2												1	1
田布施町	1	1	1			1	4	2			2	1			1	4				
平生町	2	3				4	9	1		1	2									
阿武町	1						1			1	1									

負傷者				焼損面積		損害額(千円)										計	市
消防吏員	消防団員	その他	計	建物(m ²)	林野(a)	建物火災			林野火災	車両火災	船舶火災	航空機火災	その他火災	爆発	計		
						建物	内容物	計									
4		97	101	20,775	55	772,527	278,674	1,051,201	114	30,266			25,168	1,130,108	2,236,857	県	
1		11	12	3,184	2	117,677	69,320	186,997		5,192			2,981		195,170	下関市	
1		9	10	2,334	3	106,573	32,731	139,304		1,302			7		140,613	宇部市	
		10	10	1,138	2	21,221	17,094	38,315		3,294			17		41,626	山口市	
		3	3	699	1	16,132	7,087	23,219		4,685			55		27,959	萩市	
1		4	5	934		15,141	13,583	28,724		8,722			67	108	37,621	防府市	
		3	3	468	2	8,583	2,751	11,334		168			197		11,699	下松市	
		9	9	2,123	1	59,416	23,330	82,746		2,882			627		86,255	岩国市	
		3	3	115	18	16,908	1,261	18,169	72				828		19,069	光市	
		3	3	2,632	2	78,093	16,715	94,808	10	71			787		95,676	長門市	
		2	2	466		12,390	1,860	14,250		596			181		15,027	柳井市	
		4	4	736	2	19,906	5,195	25,101	32	854			1,600		27,587	美祿市	
1		8	9	2,865	13	127,921	62,907	190,828		2,392			17,079		210,299	周南市	
		4	4	1,214		70,613	15,733	86,346		34			285		86,665	山陽小野田市	
		1	1	1,551	1	82,253	8,629	90,882		60					90,942	周防大島町	
		21	21										1,130,000	1,130,000		和木町	
		1	1													上関町	
				296	6	19,528	470	19,998		14			109		20,121	田布施町	
		1	1	20	2	160	8	168					348		516	平生町	
						12		12							12	阿武町	

(6)月別・市町別火災発生被害状況
平成24年1月分

	火災件数							焼損棟数				り災世帯数				り災人員	死者			
	建物	林野	車両	船舶	航空機	その他	計	全焼	半焼	部分焼・ぼや	計	全損	半損	小損	計		消防吏員	消防団員	その他	計
県計	24	2	6			21	53	9	8	22	39	9	1	11	21	43			7	7
下関市	5		2			5	12		3	6	9	1		7	8	16			2	2
宇部市	1		1				2	3	1	1	5	1			1	3			1	1
山口市	2		1			1	4			2	2									
萩市	2					1	3		2	2	4		1		1	2			1	1
防府市	3		1			2	6	1		2	3	1		1	2	6			1	1
下松市	1					1	2			1	1									
岩国市	3		1			1	5			3	3			2	2	3				
光市						2	2												1	1
長門市						1	1													
柳井市	1					2	3		1		1	1			1	1			1	1
美祢市	1						1	1		1	2	1			1	3				
周南市	4	1				1	6	2	1	4	7	3		1	4	7				
山陽小野田市	1					1	2	2			2	1			1	2				
周防大島町		1				1	2													
和木町						2	2													
上関町																				
田布施町																				
平生町																				
阿武町																				

負傷者				焼損面積		損害額(千円)										
消防吏員	消防団員	その他	計	建物 (㎡)	林野 (a)	建物火災			林野 火災	車 両 火 災	船 舶 火 災	航 空 機 火 災	そ の 他 火 災	爆 発	計	
						建 物	内 容 物	計								
2		8	10	2,172	13	92,678	62,790	155,468		8,253			190		163,911	県 計
				395		13,992	1,222	15,214		194			166		15,574	下 関 市
		2	2	209		2,197	1,794	3,991		90					4,081	宇 部 市
		2	2				5	5		658					663	山 口 市
		1	1	42		1,067	471	1,538							1,538	萩 市
1		1	2	208		6,164	11,754	17,918		7,031					24,949	防 府 市
						3		3							3	下 松 市
				40		575	539	1,114		150					1,264	岩 国 市
					2											光 市
																長 門 市
				34		636	92	728							728	柳 井 市
				253		3,655	1,090	4,745							4,745	美 祢 市
1		1	2	857	10	44,734	45,009	89,743		130			24		89,897	周 南 市
		1	1	134		19,655	814	20,469							20,469	山陽小野田市
					1											周防大島町
																和 木 町
																上 関 町
																田 布 施 町
																平 生 町
																阿 武 町

平成24年2月分

	火災件数							焼損棟数				り災世帯数				り災人員	死者			
	建物	林野	車両	船舶	航空機	その他	計	全焼	半焼	部分焼・ぼや	計	全損	半損	小損	計		消防吏員	消防団員	その他	計
県計	24		2			14	40	14	2	21	37	10		11	21	49			2	2
下関市	6		1			1	8	4		6	10	1		2	3	12				
宇部市	1					1	2	1	1		2	1		1	2	5				
山口市	3						3	1		2	3	1		1	2	2			1	1
萩市	1						1			2	2			1	1	3				
防府市	1					1	2			1	1									
下松市	3					2	5	3		2	5	3		2	5	9			1	1
岩国市	3					3	6		1	2	3			1	1	2				
光市																				
長門市																				
柳井市						1	1													
美祢市																				
周南市	2		1			2	5			2	2			1	1	1				
山陽小野田市	2					3	5	3		3	6	3		1	4	10				
周防大島町	1						1			1	1			1	1	1				
和木町																				
上関町																				
田布施町	1						1	2			2	1			1	4				
平生町																				
阿武町																				

負傷者				焼損面積		損害額(千円)										
消防吏員	消防団員	その他	計	建物 (㎡)	林野 (a)	建物火災			林野 火災	車 両 火 災	船 舶 火 災	航 空 機 火 災	そ の 他 火 災	爆 発	計	
						建 物	内 容 物	計								
		8	8	1,720		92,189	25,226	117,415		574			16,953		134,942	県 計
		2	2	450		26,358	4,517	30,875		12			22		30,909	下 関 市
		1	1	293		31,139	2,859	33,998							33,998	宇 部 市
		1	1	28		918	150	1,068							1,068	山 口 市
							4	4							4	萩 市
							8	8							8	防 府 市
		2	2	275		5,743	1,094	6,837		162			195		7,194	下 松 市
		1	1	165		6,590	14,922	21,512					1		21,513	岩 国 市
																光 市
																長 門 市
																柳 井 市
																美 祢 市
		1	1	9		361	481	842		400			16,735		17,977	周 南 市
				203		1,546	716	2,262							2,262	山陽小野田市
				1		6	5	11							11	周防大島町
																和 木 町
																上 関 町
				296		19,528	470	19,998							19,998	田 布 施 町
																平 生 町
																阿 武 町

平成24年3月分

	火災件数							焼損棟数				り災世帯数				り災人員	死者			
	建物	林野	車両	船舶	航空機	その他	計	全焼	半焼	部分焼・ぼや	計	全損	半損	小損	計		消防吏員	消防団員	その他	計
県計	27	1	4			16	48	17	2	30	49	14		17	31	73			3	3
下関市	4		1			2	7	2		5	7	2		4	6	12			2	2
宇部市	6						6	9	2	7	18	5		5	10	27				
山口市	4		3			2	9	1		4	5	1		3	4	11				
萩市																				
防府市						1	1													
下松市	1					2	3			1	1									
岩国市	1					4	5			1	1									
光市	2					1	3			2	2			1	1	5				
長門市	2						2	2		2	4	2		2	4	8				
柳井市																				
美祢市	2						2	3		1	4	2			2	5				
周南市	1	1				1	3			1	1	2			2	3			1	1
山陽小野田市	1					1	2			2	2			1	1	1				
周防大島町	2					1	3			3	3			1	1	1				
和木町																				
上関町																				
田布施町																				
平生町						1	1													
阿武町	1						1			1	1									

負傷者				焼損面積		損害額(千円)										
消防吏員	消防団員	その他	計	建物 (㎡)	林野 (a)	建物火災			林野 火災	車 両 火 災	船 舶 火 災	航 空 機 火 災	そ の 他 火 災	爆 発	計	
						建 物	内 容 物	計								
1		8	9	2,234	2	89,760	12,822	102,582		5,461			3,572		111,615	県 計
		1	1	265		13,281	3,971	17,252		4,638			2,299		24,189	下 関 市
1		3	4	920		41,963	1,737	43,700		129					43,829	宇 部 市
				110		1,869	365	2,234		663					2,897	山 口 市
																萩 市
													1		1	防 府 市
						1,000		1,000							1,000	下 松 市
		1	1	4		10	3	13					3		16	岩 国 市
							1,029	1,029					788		1,817	光 市
		1	1	680		26,352	2,024	28,376		31			134		28,541	長 門 市
																柳 井 市
		1	1	230		4,503	3,456	7,959							7,959	美 祢 市
				25	2	301	207	508							508	周 南 市
						458	27	485							485	山陽小野田市
		1	1			11	3	14							14	周防大島町
																和 木 町
																上 関 町
																田 布 施 町
													347		347	平 生 町
						12		12							12	阿 武 町

平成24年4月分

	火災件数							焼損棟数				り災世帯数				り災人員	死者			
	建物	林野	車両	船舶	航空機	その他	計	全焼	半焼	部分焼・ぼや	計	全損	半損	小損	計		消防吏員	消防団員	その他	計
県計	28	3	4			21	56	18	3	30	51	12		21	33	68			3	3
下関市	5	1	1			1	8	2		9	11	2		9	11	29				
宇部市	2					3	5		2	1	3	1		1	2	5				
山口市	2					3	5			2	2			1	1	2				
萩市	1					1	2			2	2			1	1	3				
防府市	3		1			1	5	1		2	3	1			1	1			1	1
下松市	1						1			1	1									
岩国市	5					3	8	7		2	9	3		1	4	12				
光市	1	2					3			1	1									
長門市	2						2	1		4	5	1		4	5	3			1	1
柳井市	2					3	5	5		4	9	4		2	6	9				
美祢市			1			1	2													
周南市	3						3		1	2	3			2	2	4				
山陽小野田市			1			4	5													
周防大島町	1						1	2			2									
和木町						1	1												1	1
上関町																				
田布施町																				
平生町																				
阿武町																				

負傷者				焼損面積		損害額(千円)										県計
消防吏員	消防団員	その他	計	建物(m ²)	林野(a)	建物火災			林野火災	車両火災	船舶火災	航空機火災	その他火災	爆発	計	
						建物	内容物	計								
		26	26	1,456	18	29,877	11,368	41,245	72	573			582	1,130,000	1,172,472	県計
		1	1	143	2	1,387	905	2,292		3			1		2,296	下関市
				89		5,490	2,348	7,838					6		7,844	宇部市
		1	1	9		220	63	283							283	山口市
		1	1										55		55	萩市
				110		816	840	1,656		240			12		1,908	防府市
							68	68							68	下松市
		1	1	531		7,117	3,000	10,117					157		10,274	岩国市
					16		11	11	72						83	光市
				248		7,707	2,107	9,814					66		9,880	長門市
				277		3,988	1,380	5,368		96					5,464	柳井市
		1	1							200					200	美祢市
						868	69	937							937	周南市
										34			285		319	山陽小野田市
				49		2,284	577	2,861							2,861	周防大島町
		21	21											1,130,000	1,130,000	和木町
																上関町
																田布施町
																平生町
																阿武町

平成24年5月分

	火災件数							焼損棟数				り災世帯数				り災人員	死者			
	建物	林野	車両	船舶	航空機	その他	計	全焼	半焼	部分焼・ぼや	計	全損	半損	小損	計		消防吏員	消防団員	その他	計
県計	25	1	5			12	43	14	7	15	36	10	2	9	21	52			2	2
下関市	3					1	4	1		2	3	3		2	5	11				
宇部市	4		1				5	2		3	5	1		1	2	3				
山口市	2		2			2	6	1	2	1	4			1	1	2				
萩市	1						1	2		1	3	2		1	3	6				
防府市	3					1	4	2	1		3	1			1	4				
下松市	1						1			1	1			1	1	2				
岩国市	2					1	3		1	1	2		1	1	2	4				
光市	1						1	1		2	3	1		1	2	6				
長門市		1				1	2												1	1
柳井市						4	4													
美祢市	1		1				2		1		1									
周南市	6					2	8	3	2	4	9	1	1	1	3	12			1	1
山陽小野田市	1						1	2			2	1			1	2				
周防大島町																				
和木町																				
上関町																				
田布施町			1				1													
平生町																				
阿武町																				

負傷者				焼損面積		損害額(千円)										県	計
消防吏員	消防団員	その他	計	建物 (㎡)	林野 (a)	建物火災			林野火災	車両火災	船舶火災	航空機火災	その他火災	爆発	計		
						建物	内容物	計									
		1	1	2,300	2	87,418	17,737	105,155	10	894				56	106,115	県	計
		1	1	185		4,341	1,044	5,385							5,385		下関市
				166		2,324	1,168	3,492		104			1	3,597		宇部市	
				75		2,625	220	2,845		476			14	3,335		山口市	
				415		8,175	6,137	14,312						14,312		萩市	
				258		52	1	53						53		防府市	
							5	5						5		下松市	
				151		3,631	912	4,543						4,543		岩国市	
				115		16,907	215	17,122						17,122		光市	
					2				10					10		長門市	
													2	2		柳井市	
				77		1,519	26	1,545		100				1,645		美祿市	
				662		10,789	1,053	11,842		200			39	12,081		周南市	
				196		37,055	6,956	44,011						44,011		山陽小野田市	
																	周防大島町
																	和木町
																	上関町
										14				14		田布施町	
																	平生町
																	阿武町

平成24年6月分

	火災件数							焼損棟数				り災世帯数				り災人員	死者			
	建物	林野	車両	船舶	航空機	その他	計	全焼	半焼	部分焼・ぼや	計	全損	半損	小損	計		消防吏員	消防団員	その他	計
県計	20	1	1			8	30	12	1	22	35	3	1	13	17	47			1	1
下関市	2	1				2	5	1		3	4			3	3	7				
宇部市	1						1			1	1									
山口市	2		1			1	4			2	2			2	2	7				
萩市	1						1			1	1			1	1	1				
防府市	2					1	3		1	1	2			1	1	4				
下松市	2					1	3	1		1	2	1			1	2				
岩国市	2					1	3	1		3	4			3	3	9				
光市	1					1	2			1	1									
長門市																				
柳井市																				
美祢市																				
周南市	2					1	3	4		2	6	1	1		2	5				
山陽小野田市	2						2			4	4			1	1	5				
周防大島町	2						2	5		2	7	1		2	3	7			1	1
和木町																				
上関町																				
田布施町																				
平生町	1						1			1	1									
阿武町																				

負傷者				焼損面積		損害額(千円)										
消防吏員	消防団員	その他	計	建物 (㎡)	林野 (a)	建物火災			林野 火災	車両 火災	船舶 火災	航空機 火災	その他 火災	爆発	計	
						建物	内容物	計								
		5	5	1,086	1	22,381	52,750	75,131		150			306		75,587	県 計
				93		2,312	47,696	50,008					52		50,060	下 関 市
							131	131							131	宇 部 市
		2	2	2		4		4		150					154	山 口 市
				3		43		43							43	萩 市
				51		7	5	12							12	防 府 市
				67		769	276	1,045							1,045	下 松 市
		1	1	75		7,992	32	8,024					14		8,038	岩 国 市
		1	1										40		40	光 市
																長 門 市
																柳 井 市
																美 祢 市
				411	1	7,814	508	8,322					200		8,522	周 南 市
							3,167	3,167							3,167	山陽小野田市
				384		3,440	933	4,373							4,373	周 防 大 島 町
																和 木 町
																上 関 町
																田 布 施 町
		1	1				2	2							2	平 生 町
																阿 武 町

平成24年7月分

	火災件数							焼損棟数				り災世帯数				り災人員	死者			
	建物	林野	車両	船舶	航空機	その他	計	全焼	半焼	部分焼・ぼや	計	全損	半損	小損	計		消防吏員	消防団員	その他	計
県計	10		3			13	26	2		12	14	2		6	8	26			1	1
下関市	2					2	4			2	2			1	1	5			1	1
宇部市	3						3			4	4	2		2	4	14				
山口市			1			1	2													
萩市	1		1				2	2		2	4			1	1	2				
防府市	1		1			3	5			1	1			1	1	2				
下松市						3	3													
岩国市																				
光市	1					1	2			1	1			1	1	3				
長門市																				
柳井市						1	1													
美祢市						1	1													
周南市	2						2			2	2									
山陽小野田市																				
周防大島町																				
和木町																				
上関町																				
田布施町																				
平生町						1	1													
阿武町																				

負傷者				焼損面積		損害額(千円)										
消防吏員	消防団員	その他	計	建物 (㎡)	林野 (a)	建物火災			林野火災	車両火災	船舶火災	航空機火災	その他火災	爆発	計	
						建物	内容物	計								
		1	1	60		2,539	1,546	4,085		5,300			1,606		10,991	県 計
		1	1			6		6					4		10	下 関 市
				45		2,360	1,373	3,733							3,733	宇 部 市
																山 口 市
				15		173	78	251		4,685					4,936	萩 市
							60	60		180					240	防 府 市
													2		2	下 松 市
																岩 国 市
																光 市
																長 門 市
																柳 井 市
										435			1,600		2,035	美 祢 市
							35	35							35	周 南 市
																山陽小野田市
																周 防 大 島 町
																和 木 町
																上 関 町
																田 布 施 町
																平 生 町
																阿 武 町

平成24年8月分

	火災件数							焼損棟数				り災世帯数				り災人員	死者			
	建物	林野	車両	船舶	航空機	その他	計	全焼	半焼	部分焼・ぼや	計	全損	半損	小損	計		消防吏員	消防団員	その他	計
県計	25	1	4			27	57	10	1	20	31	4		13	17	44			2	2
下関市	6					2	8	2		4	6	1		5	6	15			1	1
宇部市	2					1	3			2	2									
山口市	3		2			4	9			3	3			2	2	9				
萩市	2					3	5			2	2			2	2	2				
防府市	3		1			5	9	2		5	7	2		3	5	9				
下松市	2						2	2		1	3									
岩国市	1		1			4	6			1	1			1	1	4				
光市	1					2	3			1	1									
長門市	1					1	2			1	1									
柳井市						1	1													
美祢市																				
周南市	3	1				3	7	2	1		3	1			1	5			1	1
山陽小野田市						1	1													
周防大島町	1						1	2			2									
和木町																				
上関町																				
田布施町																				
平生町																				
阿武町																				

負傷者				焼損面積		損害額(千円)										
消防吏員	消防団員	その他	計	建物 (㎡)	林野 (a)	建物火災			林野火災	車両火災	船舶火災	航空機火災	その他火災	爆発	計	
						建物	内容物	計								
		10	10	1,469		54,976	19,173	74,149		1,896				115	76,160	県 計
				123		2,141	437	2,578						65	2,643	下 関 市
		1	1			285	214	499							499	宇 部 市
		1	1	39		2,254	1,242	3,496		42					3,538	山 口 市
		1	1			80	9	89							89	萩 市
		1	1	194		6,620	388	7,008		20				41	7,069	防 府 市
				31		94	75	169							169	下 松 市
		1	1				2	2		1,580				7	1,589	岩 国 市
		1	1													光 市
							2,280	2,280							2,280	長 門 市
																柳 井 市
																美 祢 市
		4	4	377		36,198	11,582	47,780		254				2	48,036	周 南 市
																山陽小野田市
				705		7,304	2,944	10,248							10,248	周 防 大 島 町
																和 木 町
																上 関 町
																田 布 施 町
																平 生 町
																阿 武 町

平成24年9月分

	火災件数							焼損棟数				り災世帯数				り災人員	死者			
	建物	林野	車両	船舶	航空機	その他	計	全焼	半焼	部分焼・ぼや	計	全損	半損	小損	計		消防吏員	消防団員	その他	計
県計	18	1	7			13	39	9		26	35	6		19	25	54			3	3
下関市	3		1				4	2	8	10	2		6	8	16			3	3	
宇部市	5					1	6	1	8	9	1		3	4	6					
山口市			2			3	5													
萩市																				
防府市						1	1													
下松市			1				1													
岩国市	3		1			1	5	1	2	3			2	2	5					
光市	1		1				2		1	1			1	1	3					
長門市	1						1		1	1			1	1	1					
柳井市																				
美祢市						1	1	1		1										
周南市	3		1			3	7		3	3			4	4	9					
山陽小野田市	1					1	2		3	3			2	2	7					
周防大島町	1					1	2	4		4	3			3	7					
和木町																				
上関町																				
田布施町		1					1													
平生町						1	1													
阿武町																				

負傷者				焼損面積		損害額(千円)										
消防吏員	消防団員	その他	計	建物 (㎡)	林野 (a)	建物火災			林野火災	車両火災	船舶火災	航空機火災	その他火災	爆発	計	
						建物	内容物	計								
		3	3	787	6	85,798	9,195	94,993		432				6	95,431	県計
				219		10,973	2,764	13,737		8					13,745	下関市
		1	1	85		4,198	2,155	6,353							6,353	宇部市
										168				2	170	山口市
																萩市
																防府市
										6					6	下松市
				30		1,395	53	1,448		130				3	1,581	岩国市
		1	1			1		1							1	光市
						6	22	28							28	長門市
																柳井市
				24												美祢市
		1	1	17			34	34		60					94	周南市
						17		17							17	山陽小野田市
				412		69,208	4,167	73,375		60					73,435	周防大島町
																和木町
																上関町
					6											田布施町
														1	1	平生町
																阿武町

平成24年10月分

	火災件数							焼損棟数				り災世帯数				り災人員	死者			
	建物	林野	車両	船舶	航空機	その他	計	全焼	半焼	部分焼・ぼや	計	全損	半損	小損	計		消防吏員	消防団員	その他	計
県計	33	8	6			38	85	34	5	27	66	13	2	13	28	67			5	5
下関市	7	1	1			7	16	4	1	4	9	2		3	5	14			1	1
宇部市	3	1				3	7	8	1	3	12	1		2	3	7				
山口市	4	2	2			3	11	1	1	3	5	2	1		3	4			2	2
萩市	1						1			1	1			1	1	4				
防府市	2		1			5	8	1		2	3			1	1	1				
下松市	2	1					3			2	2			1	1	1			1	1
岩国市	2	1	1			2	6	1		3	4	1	1	2	4	8				
光市						3	3													
長門市	3					2	5	5		1	6	3			3	3				
柳井市			1			3	4													
美祢市	1	1				1	3	1			1	1			1	2				
周南市	3					2	5	3	1	5	9	2		3	5	20				
山陽小野田市	4					4	8	9	1	3	13	1			1	3				
周防大島町																				
和木町																				
上関町						1	1												1	1
田布施町						1	1													
平生町	1	1				1	3	1			1									
阿武町																				

負傷者				焼損面積		損害額(千円)										県	計	
消防吏員	消防団員	その他	計	建物 (㎡)	林野 (a)	建物火災			林野 火災	車両 火災	船舶 火災	航空 機火災	その他 火災	爆発	計			
						建物	内容 物	計										
		8	8	2,816	10	95,671	31,788	127,459	32	3,646			393	108	131,638	県	計	
		2	2	765		16,170	2,887	19,057		1			38		19,096	下	関市	
				453	3	14,562	18,031	32,593		950					33,543	宇	部市	
				107	2	2,348	113	2,461		51					2,512	山	口市	
				20		2,188	124	2,312							2,312	萩	市	
				9		538	127	665		99			13	108	885	防	府市	
					2	5	2	7							7	下	松市	
		1	1	145	1	9,992	269	10,261		710			73		11,044	岩	国市	
																	光	市
		1	1	239		4,375	2,681	7,056					81		7,137	長	門市	
										500					500	柳	井市	
		1	1	127	2	9,902	570	10,472	32	7					10,511	美	祢市	
				250		23,657	3,412	27,069		1,328			79		28,476	周	南市	
		3	3	681		11,774	3,566	15,340							15,340	山陽	小野田市	
																	周防	大島町
																	和	木町
																	上	関町
													109		109	田	布施町	
				20		160	6	166							166	平	生町	
																	阿	武町

平成24年11月分

	火災件数							焼損棟数				り災世帯数				り災人員	死者			
	建物	林野	車両	船舶	航空機	その他	計	全焼	半焼	部分焼・ぼや	計	全損	半損	小損	計		消防吏員	消防団員	その他	計
県計	22	2	5			8	37	19	4	32	55	29	7	27	63	89			3	3
下関市	4		1			2	7		1	3	4		1	1	2	7				
宇部市	2		1			3	6			3	3	1		1	2	2				
山口市	1		2			1	4	1		3	4	1		1	2	3				
萩市	1	1					2	3			3	1			1	5				
防府市																				
下松市	1						1	1			1									
岩国市	5		1				6	3	1	5	9	2	2	1	5	14			1	1
光市	1					1	2			1	1			1	1	2				
長門市	2						2	11	2	11	24	24	4	17	45	47			1	1
柳井市																				
美祢市																				
周南市	3						3			3	3			3	3	4			1	1
山陽小野田市	2						2			3	3			2	2	5				
周防大島町																				
和木町																				
上関町						1	1													
田布施町																				
平生町		1					1													
阿武町																				

負傷者				焼損面積		損害額(千円)										
消防吏員	消防団員	その他	計	建物 (㎡)	林野 (a)	建物火災			林野火災	車両火災	船舶火災	航空機火災	その他火災	爆発	計	
						建物	内容物	計								
1		4	5	2,560	1	65,468	25,295	90,763		1,725				256	92,744	県計
1		2	3	79		3,156	591	3,747		336					4,083	下関市
				53		1,853	854	2,707		29					2,736	宇部市
		1	1	336		3,048	12,005	15,053		1,086			1		16,140	山口市
				204	1	4,406	260	4,666							4,666	萩市
																防府市
				13		97	1,151	1,248							1,248	下松市
				408		13,112	2,307	15,419		274					15,693	岩国市
							6	6							6	光市
				1,465		39,653	7,601	47,254					255		47,509	長門市
																柳井市
																美祢市
				2		35	33	68							68	周南市
						108	487	595							595	山陽小野田市
																周防大島町
																和木町
		1	1													上関町
																田布施町
																平生町
																阿武町

平成24年12月分

	火災件数							焼損棟数				り災世帯数				り災人員	死者			
	建物	林野	車両	船舶	航空機	その他	計	全焼	半焼	部分焼・ぼや	計	全損	半損	小損	計		消防吏員	消防団員	その他	計
県計	40	1	5			6	52	13	5	28	46	12	1	20	33	65			2	2
下関市	4						4	2	1	3	6	3		3	6	18			1	1
宇部市	4						4		1	3	4			2	2	4				
山口市	7						7	2	1	4	7	4		2	6	9			1	1
萩市	1						1			1	1									
防府市	5		1				6	1		5	6	2		4	6	14				
下松市	3					1	4	2		1	3	1			1	1				
岩国市	5		1			2	8	1	1	3	5	1		3	4	7				
光市																				
長門市			1				1													
柳井市	1						1	1		1	2	1		1	2	4				
美祢市	4		2			1	7	1	1	3	5		1	2	3	5				
周南市	6					1	7	3		4	7			3	3	3				
山陽小野田市						1	1													
周防大島町																				
和木町																				
上関町																				
田布施町																				
平生町		1					1													
阿武町																				

負傷者				焼損面積		損害額(千円)										県 計
消防吏員	消防団員	その他	計	建物 (㎡)	林野 (a)	建物火災			林野火災	車両火災	船舶火災	航空機火災	その他火災	爆発	計	
						建物	内容物	計								
		15	15	2,115	2	53,772	8,984	62,756		1,362			1,133		65,251	県 計
		1	1	467		23,560	3,286	26,846					334		27,180	下 関 市
		1	1	21		202	67	269							269	宇 部 市
		2	2	432		7,935	2,931	10,866							10,866	山 口 市
							4	4							4	萩 市
		2	2	104		944	400	1,344		1,152					2,496	防 府 市
		1	1	82		872	80	952							952	下 松 市
		3	3	574		9,002	1,291	10,293		38			369		10,700	岩 国 市
																光 市
		1	1							40			251		291	長 門 市
		2	2	155		7,766	388	8,154					179		8,333	柳 井 市
		1	1	25		327	53	380		112					492	美 祢 市
		1	1	255		3,164	484	3,648		20					3,668	周 南 市
																山陽小野田市
																周防大島町
																和 木 町
																上 関 町
																田 布 施 町
					2											平 生 町
																阿 武 町

平成 26 年(2014 年)2 月

編 集／発 行：山口県総務部防災危機管理課

気象資料提供：下関地方气象台
