

# 救 急 の 概 況

## 1 救急業務体制

### (1) 救急業務の実施体制

本県では、平成元年4月1日以降、全ての市町村において救急業務が実施されており、いずれも常備化されている。平成30年4月1日現在、救急業務の実施体制は、救急隊71隊（うち救急救命士運用隊71隊）、救急自動車90台（うち高規格救急自動車90台）、救急隊員1,141名（うち運用救急救命士367名）となっており、救急救命士の増加による救急体制の充実が進んでいる。（第6-2表）

#### ○救急業務体制の推移

		各年4月1日現在								
		H2	H7	H12	H17	H26	H27	H28	H29	H30
	救 急 自 動 車	74	77	79	85	86	89	89	90	90
	救 急 隊 員 数	727	857	1,069	1,141	1,162	1,054	1,124	1,122	1,141
	うち運用救急救命士	—	15	114	210	344	346	352	369	367

### (2) 救急医療機関

平成30年4月1日現在、告示された救急医療機関は69であり、うち国立7、公立15、公的9、私的38となっている。（第6-3表、第6-4表）

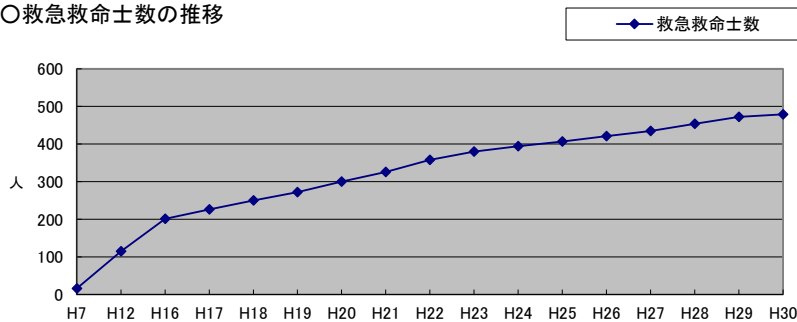
### (3) 救急業務の高度化

救命率の向上を図るため、平成3年8月に「救急救命士法」が制定され、各消防本部においては、高度救急業務に対応するべく救急救命士の養成、高規格救急自動車の導入等に取り組みしており、平成30年4月1日現在で、救急救命士有資格者479名、高規格救急自動車90台となっている。

一方、県においては、救急業務の高度化を図るため平成8年度より「山口県救急業務高度化推進協議会」を設置、平成16年に始まった救急救命士の行う救命処置の範囲の拡大（気管挿管、薬剤投与等）に伴い、その実施態勢の整備を進め、気管挿管認定救急救命士は268名、薬剤投与を行うことができる救急救命士は438名となっている。

また、これらの救命処置の範囲拡大は、地域のメディカルコントロール（MC）体制の確立が前提であり、県内5つの地域MC協議会を中心として、各地域ごとにMC体制の充実のための具体的な取組みを進めている。

#### ○救急救命士数の推移



## 2 救急出場件数・搬送人員

平成29年中の救急出場件数は67,774件で前年比1.3%の減少、搬送人員は60,695人で前年比1.3%の減少となっている。（第6-5表）

搬送人員を年齢階層別に見ると、高齢者（満65歳以上）が41,002人と最も多く、67.6%を占める。また、傷病程度別に見ると、中等症が30,508人と最も多く、50.3%を占め、重症者は4,568人で7.5%を占めている。（第6-8表）

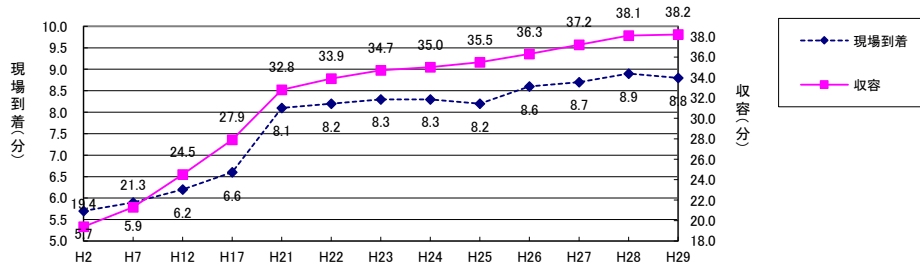
発生場所別では、住宅が34,081人と56.2%を占め、次いで公衆出入場所の17,860人となっている。（第6-9表）

### 3 現場到着・収容所要時間の状況

救急隊の出動から現場へ到着するまでに要した時間は平均で8.8分で前年に比べて0.1分の減少となっている。(第6-13表)

また、医療機関等へ収容するまでに要した時間は平均で38.2分で、前年に比べて0.1分の増加となっている。(第6-14表)

○現場到着・収容所要時間の推移



### 4 救急隊員の行った応急処置の状況

救急隊員が応急処置を行った救急患者は60,435人(搬送人員の99.6%)である。また、不搬送となった傷病者のうち、現場で応急処置を行った者は1,518人となっている。(第6-15表、第6-16表)

### 5 転送に係る搬送の状況

搬送件数のうち転送されたのが353件あり、その理由として最も多いのは処置困難(246件)である。(第6-17表)

※「転院搬送」と「転送」

「転院搬送」とは、一旦医療機関に収容された者を他の医療機関に搬送することで、「転送」とは、搬送中の傷病者が処置困難等の理由により、一の医療機関に収容されずにそのまま他の医療機関に搬送されること。

### 6 応急手当普及啓発活動の状況

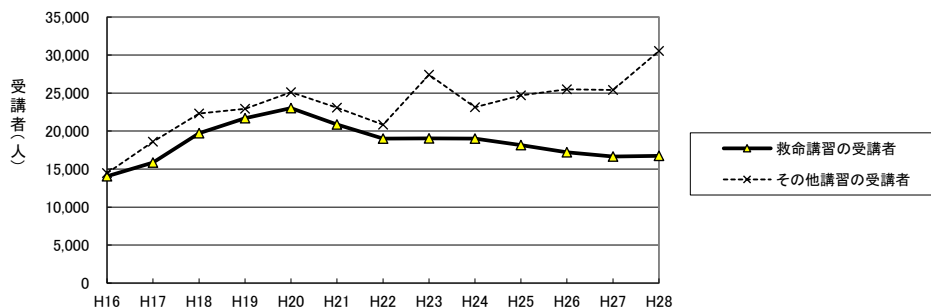
救命率の向上のためには、救急救命士の処置範囲の拡大等による救急業務の高度化のみでなく、事故現場に居合わせた住民等(バイスタンダー)による的確・迅速な応急手当が不可欠である。そこで、各消防本部により救命講習等が実施され、平成29年は普通救命講習Ⅰを13,781人、普通救命講習Ⅱを1,401人、普通救命講習Ⅲを491人、上級救命講習を249人、その他の講習(含む「救命入門コース」)を31,590人がそれぞれ受講した。(第6-19表)

○救命手当講習と受講者の推移

	H19	H20	H21	H22	H23	H24	H25	H26	H27	H28	H29
救命講習の回数	1,028	1,063	934	915	931	905	906	856	813	831	788
その他講習の回数	642	704	682	634	807	790	816	870	901	991	923
救命講習の受講者	21,682	23,025	20,870	19,022	19,044	19,005	18,145	17,215	16,648	16,748	15,922
その他講習の受講者	22,934	25,121	23,078	20,847	27,407	23,130	24,702	25,487	25,411	30,530	31,590

※ 平成24年から、「救命講習」に「普通救命講習Ⅲ」が、「その他講習」に「救命入門コース」が追加されている。

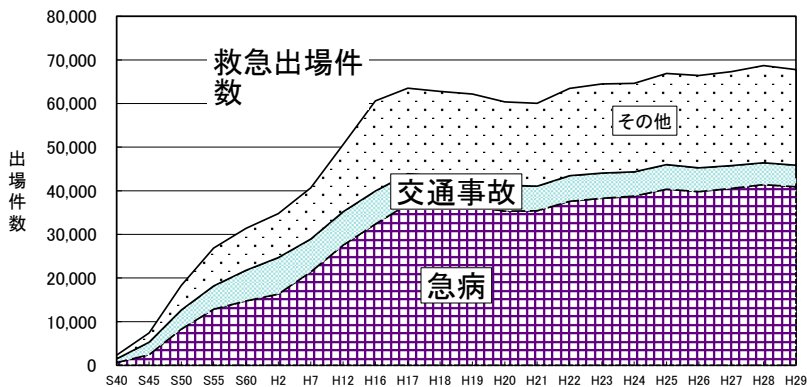
○救命講習受講者の推移



第6-1表 救急出場件数及び搬送人員の推移

年別	救急出場件数(A)			救急搬送人員			(A)のうち交通事故による出場件数(B)	(A)に対する(B)の構成比	(A)のうち急病による出場件数(C)	(A)に対する(C)の構成比	備考 (実施市町村)
	件数(A)	指数	対前年増減率	人員	指数	対前年増減率					
S40	2,330	13	53.5	2,053	12	59.8	854	36.7	624	26.8	9市1町
S45	7,417	40	14.5	6,862	39	16.8	2,872	38.7	2,406	32.4	12市1町
S50	18,332	100	14.4	17,769	100	14.4	4,410	24.1	8,264	45.1	〃
S55	26,867	147	5.8	25,931	146	8.1	5,353	19.9	12,837	47.8	〃
S60	31,406	171	4.9	30,395	171	4.3	7,055	22.5	14,746	47.0	7組合8市1町
H2	34,755	190	4.0	33,982	191	4.3	8,367	24.1	16,330	47.0	8組合7市1町
H7	40,701	222	7.6	39,499	222	7.4	7,548	18.5	21,388	52.5	8組合7市1町
H12	50,559	276	4.5	48,761	274	4.7	7,679	15.2	27,492	54.4	9組合6市1町
H16	60,585	330	4.4	57,555	324	3.9	7,583	12.5	32,345	53.4	5組合8市
H17	63,501	346	4.8	60,311	339	4.8	6,974	11.0	36,946	58.2	4組合9市
H18	62,767	342	△ 1.2	59,359	334	△ 1.6	6,499	10.4	36,783	58.6	〃
H19	62,185	339	△ 0.9	58,507	329	△ 1.4	6,300	10.1	36,488	58.7	3組合10市
H20	60,358	329	△ 2.9	56,328	317	△ 3.7	5,946	9.9	35,338	58.5	〃
H21	60,043	328	△ 0.5	55,526	312	△ 1.4	5,679	9.5	35,395	58.9	〃
H22	63,453	346	5.7	58,662	330	5.6	5,880	9.3	37,596	59.3	〃
H23	64,508	352	1.7	59,167	333	0.9	5,793	9.0	38,287	59.4	〃
H24	64,644	353	0.2	59,017	332	△ 0.3	5,523	8.5	38,798	60.0	4組合8市
H25	66,895	365	3.5	60,675	341	2.8	5,662	8.5	40,353	60.3	〃
H26	66,425	362	△ 0.7	60,247	339	△ 0.7	5,431	8.2	39,814	59.9	〃
H27	67,292	367	1.3	60,743	342	0.8	5,230	7.8	40,534	60.2	〃
H28	68,699	375	2.1	61,509	346	1.3	5,028	7.3	41,406	60.3	〃
H29	67,774	370	△ 1.3	60,695	342	△ 1.3	4,959	7.3	40,910	60.4	〃

救急出場件数の推移



第6-2表体制

	実施市町数 (構成市町数)					救急自動車			救急隊数				救急隊員数		
	計		市		町	計	うち 高規格 救急 自動車	うち 非常用 救急 自動車	総数	救急救命士を運用 している隊		救命士を 運用して いない隊	計	専任	兼任
										常 運	時 用				
県計	20	14	6		1	90	90	12	71	71			1,141	186	955
下関市	1	1				13	13	3	10	10			231	79	152
山口市	1	1				11	11	2	9	9			147	26	121
萩市	2	1	1		1	6	6	1	6	6			58	12	46
防府市	1	1				6	6	1	4	4			58	18	40
下松市	1	1				4	4		2	2			39		39
長門市	1	1				3	3		3	3			42		42
美祢市	1	1				4	4	1	3	3			46		46
周南市	1	1				10	10	1	6	6			142		142
柳井地区広域 消防組合	4	1	3			7	7		7	7			114	4	110
光地区 消防組合	3	2	1			5	5	1	4	4			69		69
岩国地区 消防組合	2	1	1			10	10		8	8			82	10	72
宇部・山陽 小野田消防局	2	2				11	11	2	9	9			113	37	76

※ 本県の市の数は「13」であるが、この表において市の合計が「14」となっているのは、周南市の一部地区について、光地区消防組合を構成していることから重複して計上されているため。

# 1 の 現 況

平成30年4月1日現在

資格別消防職員数															県	計
合 計	救急Ⅰ課程 修了者		救急Ⅱ課程 修了者		救急標準課程 修了者		救急救命士									
	うち救 急隊員	うち救 急隊員	うち救 急隊員	うち救 急隊員	うち救 急隊員	うち救 急隊員	うち気管 挿管認定	うち薬剤 投与可能	うち拡大 2行為可 能	うち救急 隊員	救命士 として 運用	救命士 として 非運用				
1,906	1,141	81	11	250	73	1,096	667	479	268	438	392	390	367	23		
311	231	21	6	40	17	171	129	79	23	61	61	79	63	16	下 関 市	
237	147	19	3	19		132	90	67	38	60	54	54	54		山 口 市	
85	58	1		11		47	36	26	12	26	25	22	22		萩 市	
130	58	8		27	1	63	29	32	25	29	26	28	28		防 府 市	
65	39	1		10	3	39	25	15	12	15	14	11	11		下 松 市	
63	42			5		38	31	20	4	17	11	11	11		長 門 市	
59	46			16	10	30	26	13	5	13	10	10	10		美 祢 市	
199	142	1		44	24	98	72	56	46	55	51	46	42	4	周 南 市	
142	114			8	2	98	83	36	24	35	31	29	29		柳井地区広域 消 防 組 合	
113	69			14	5	64	40	35	30	28	27	24	22	2	光 地 区 合 消 防 組 合	
216	82			8		163	53	45	11	45	39	29	29		岩 国 地 区 合 消 防 組 合	
286	113	30	2	48	11	153	53	55	38	54	43	47	46	1	宇 部 ・ 山 陽 小 野 田 消 防 局	

※ 「拡大2行為」とは、心肺停止前の傷病者に対する静脈路確保、薬剤投与及びブドウ糖投与の実施をいう。

第6-3表 医療機関数

平成30年4月1日現在

	合計	救急医療機関						その他の医療機関					
		計	国立	公立	公的	私的		計	国立	公立	公的	私的	
						病院	診療所					病院	診療所
県計	1,293	69	7	15	9	35	3	1,224	2	32	5	82	1,103
下関市	321	12	2	2	2	5	1	309		9	1	16	283
山口市	146	8			3	5		138			1	8	129
萩市	49	4		1		3		45	1	13		3	28
防府市	75	7		1		6		68		1		3	64
下松市	47	2				2		45			2	1	42
長門市	23	3			1	2		20		1		3	16
美祿市	17	3		2			1	14				1	13
周南市	132	5	1	1		3		127		1	1	10	115
柳井地区広域消防組合	65	5		3	1		1	60	1	4		4	51
光地区消防組合	46	3		2		1		43		2		3	38
岩国地区消防組合	154	5	1	2		2		149				17	132
宇部・山陽小野田消防局	218	12	3	1	2	6		206		1		13	192

第 6-4 表 救急医療機関(救急告示医療機関)一覧

平成30年4月1日現在

消防本部名	病 院 ・ 診 療 所		消防本部名	病 院 ・ 診 療 所		
	名 称	所 在 地		名 称	所 在 地	
下関市	国立病院機構 関門医療センター	下関市長府外浦町1-1	美祇市	美祇市立病院	美祇市大嶺町東分1313-1	
	光風園病院	下関市長府才川2-21-2		美祇市立美東病院	美祇市美東町大田3800	
	山口県済生会 下関総合病院	下関市安岡町8-5-1		松永救急クリニック	美祇市大嶺町東分字沖田1210-1	
	下関市立市民病院	下関市向洋町1-13-1	周南市	地域医療機能推進機構 徳山中央病院	周南市孝田町1-1	
	佐島医院	下関市田中町14-18		地域医療支援病院オープン システム 徳山医師会病院	周南市東山町6-28	
	地域医療機能推進機構 下関医療センター	下関市上新地町3-3-8		周南市立新南陽市民病院	周南市宮の前2-3-15	
	医療法人星の里会 岡病院	下関市小月本町2-15-20		徳山病院	周南市新宿通1-16	
	山崎病院	下関市長府江下町2-10		医療法人緑山会 鹿野博愛病院	周南市鹿野下1161-1	
	長府病院	下関市長府中之町2-4		柳井地区広域 消防組合	山口県厚生農業協同組合連 合会 周東総合病院	柳井市古開作1000-1
	安岡病院	下関市横野町3-16-35			周防大島町立橋病院	周防大島町西安下庄3920-17
下関市立豊田中央病院	下関市豊田町大字矢田365-1	周防大島町立大島病院	周防大島町小松1415-1			
山口県済生会豊浦病院	下関市豊浦町大字小串7-3	周防大島町立東和病院	周防大島町西方571-1			
山口市	山口県済生会 山口総合病院	山口市緑町2-11	光地区 消防組合	光市立光総合病院	光市虹ヶ浜2-10-1	
	総合病院 山口赤十字病院	山口市八幡馬場53-1		光市立大和総合病院	光市岩田974	
	医療法人社団水生会 柴田病院	山口市大内矢田385		医療法人陽光会 光中央病院	光市島田2-22-16	
	医療法人社団曙会 佐々木外科病院	山口市泉都町9-13		岩国地区 消防組合	医療法人 岩国病院	岩国市岩国3-2-7
	山口県厚生農業協同組合連 合会 小郡第一総合病院	山口市小郡下郷862-3	国立病院機構 岩国医療センター		岩国市愛宕町1-1-1	
	医療法人社団清仁会 林病院	山口市小郡下郷751-4	岩国市医療センター 医師会病院		岩国市室の木町3-6-12	
	医療法人社団向陽会 阿知須同仁病院	山口市阿知須4241-4	岩国市立錦中央病院	岩国市錦町広瀬1072-1		
医療法人協栄会 阿知須共立病院	山口市阿知須4171-1	岩国市立美和病院	岩国市美和町波前1776			
萩市	医療法人医誠会 都志見病院	萩市江向413-1	宇部・山陽小野 田消防局	社会医療法人 尾中病院	宇部市常盤町2-4-5	
	玉木病院	萩市瓦町1		医療法人博愛会 宇部記念病院	宇部市上町1-4-11	
	萩むらた病院	萩市今古萩町30-1		医療法人社団 宇部興産中央病院	宇部市西岐波750	
	萩市民病院	萩市榑3460-3		山口大学 医学部附属病院	宇部市南小串1-1-1	
防府市	山口県立総合医療センター	防府市大崎77		医療法人聖比留会 セントヒル病院	宇部市今村北3-7-18	
	医療法人康淳会 緑町三祐病院	防府市緑町1-5-29		医療法人聖比留会 厚南セントヒル病院	宇部市妻崎開作108	
	医療法人博愛会 山口博愛病院	防府市お茶屋町2-12		医療生活協同組合健文会 宇部協立病院	宇部市五十目山町16-23	
	医療法人財団神徳会 三田尻病院	防府市お茶屋町3-27		国立病院機構 山口宇部医療センター	宇部市東岐波685	
	医療法人社団松友会 松本外科病院	防府市天神2-1-44		宇部西リハビリテーション病院	宇部市大字沖ノ旦797	
	医療法人米沢記念 桑陽病院	防府市車塚町3-20		山陽小野田市民病院	山陽小野田市東高泊1863-1	
	(一財)防府消化器病センター 防府胃腸病院	防府市駅南町14-33	山口労災病院	山陽小野田市小野田1315-4		
下松市	医療法人緑山会 下松中央病院	下松市古川町3-1-1	小野田赤十字病院	山陽小野田市小野田3700		
	社会医療法人同仁会 周南記念病院	下松市生野屋南1-10-1				
長門市	医療法人人生山会 斎木病院	長門市東深川134				
	医療法人社団成蹊会 岡田病院	長門市東深川888				
	山口県厚生農業協同組合連 合会 長門総合病院	長門市東深川85				

第6-5表 救急

	計	救 急 出 場 件 数											そ の 他			
		火 災	自 然 災 害	水 難	交 通 事 故	労 働 災 害	運 動 競 技	一 般 負 傷	加 害	自 損 行 為	急 病	搬 送 院	搬 送 師	輸 資 機 材 送 等	そ の 他	
																搬 送 院
県 計	67,774	260	2	50	4,959	581	543	10,424	229	484	40,910	8,370	140	3	819	
下 関 市	14,836	36	1	8	868	113	66	2,326	52	115	9,023	2,040	4		184	
山 口 市	8,289	50		2	672	63	83	1,236	35	67	4,834	1,210			37	
萩 市	3,003	5		6	182	24	11	432	3	11	1,722	570	2	3	32	
防 府 市	4,469	3		2	397	36	61	716	20	34	2,680	464			56	
下 松 市	2,529	1		1	210	29	8	352	8	8	1,634	273			5	
長 門 市	1,965	7		6	95	18	17	356	5	15	1,238	198			10	
美 祢 市	1,390	20		1	139	14	8	193	1	10	727	270	1		6	
周 南 市	6,225	36		6	522	55	126	929	22	47	3,861	580			41	
柳井地区広域消 防 組 合	3,635	9	1	5	248	32	34	571	12	25	2,222	451			25	
光 地 区 消 防 組 合	4,021	3			284	59	30	586	6	18	2,573	437			25	
岩 国 地 区 消 防 組 合	7,473	41		5	572	63	30	1,203	27	49	4,273	960			250	
宇 部 ・ 山 陽 小 野 田 消 防 局	9,939	49		8	770	75	69	1,524	38	85	6,123	917	133		148	



# 活動の状況

平成29年中

計	救 急 搬 送 人 員											
	火 災	自 然 災 害	水 難	交 通 事 故	労 働 災 害	運 動 競 技	一 般 負 傷	加 害	自 損 行 為	急 病	そ の 他	
60,695	59	2	22	4,628	559	463	9,509	170	307	36,603	8,373	県 計
13,442	9	1	2	830	107	66	2,147	38	79	8,124	2,039	下 関 市
7,724	3			658	63	81	1,167	23	53	4,465	1,211	山 口 市
2,883	4		3	189	23	11	420	3	9	1,652	569	萩 市
4,159	2		2	380	38	67	677	16	21	2,487	469	防 府 市
2,349	1			193	29	7	334	8	4	1,500	273	下 松 市
1,884	10		5	103	16	20	339	5	10	1,181	195	長 門 市
1,337	1			164	14	8	186		6	688	270	美 祢 市
5,390	7		3	454	53	50	840	16	25	3,362	580	周 南 市
3,329		1	3	246	31	32	526	10	18	2,011	451	柳井地区広域消 防 組 合
3,757	2			263	56	30	562	5	12	2,392	435	光 地 区 消 防 組 合
6,642	9			577	61	30	1,100	22	23	3,857	963	岩 国 地 区 消 防 組 合
7,799	11		4	571	68	61	1,211	24	47	4,884	918	宇 部 ・ 山 陽 小 野 田 消防局

## 第 6-6 表 月 別

平成29年中

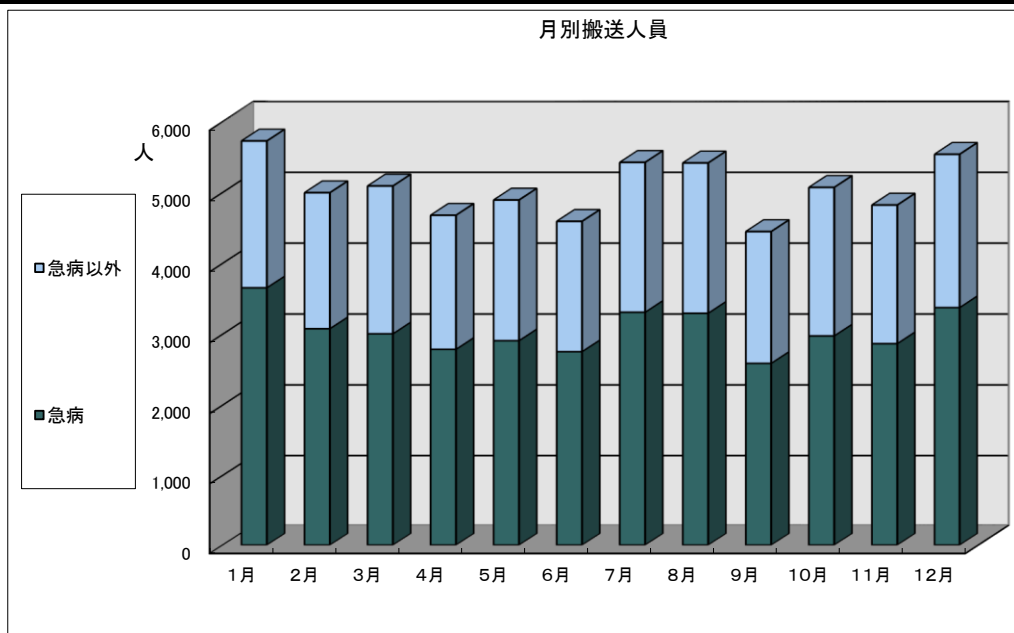
	月 別 搬 送 人 員												
	計	1月	2月	3月	4月	5月	6月	7月	8月	9月	10月	11月	12月
県 計	60,695	5,726	4,996	5,091	4,678	4,893	4,592	5,424	5,416	4,448	5,071	4,822	5,538
下 関 市	13,442	1,304	1,119	1,072	1,011	1,103	1,031	1,191	1,169	980	1,138	1,046	1,278
山 口 市	7,724	736	652	658	571	636	600	714	702	575	635	586	659
萩 市	2,883	249	231	259	241	238	210	234	256	212	247	252	254
防 府 市	4,159	414	338	373	333	287	317	347	380	297	352	316	405
下 松 市	2,349	228	197	192	200	171	187	224	172	178	193	180	227
長 門 市	1,884	149	142	165	140	168	133	194	184	121	161	155	172
美 祿 市	1,337	129	88	112	89	114	105	127	119	99	155	99	101
周 南 市	5,390	481	428	414	439	443	405	495	497	429	422	413	524
柳井地区広域 消防組合	3,329	340	278	308	253	265	219	280	317	250	256	262	301
光地区消防組合	3,757	355	313	315	316	311	293	330	326	272	285	302	339
岩国地区消防組 合	6,642	647	542	581	464	549	510	570	575	496	589	535	584
宇部・山陽 小野田消防局	7,799	694	668	642	621	608	582	718	719	539	638	676	694

# 搬送人員

平成29年中

	計	事故種別											
		1月	2月	3月	4月	5月	6月	7月	8月	9月	10月	11月	12月
県計	60,695	5,726	4,996	5,091	4,678	4,893	4,592	5,424	5,416	4,448	5,071	4,822	5,538
火災	59	6	1	8	5	3	1	8	9	8	1	3	6
自然災害	2										1		1
水難	22	4	3	1	2	2		2	2	2			4
交通事故	4,628	373	328	422	375	377	355	413	443	367	450	335	390
労働災害	559	40	31	37	42	52	43	60	69	44	37	49	55
運動競技	463	25	18	28	40	41	47	73	40	58	23	38	32
一般負傷	9,509	845	757	793	710	773	715	813	823	726	838	817	899
加害	170	15	18	12	14	15	8	25	19	16	10	7	11
自損行為	307	26	27	26	21	31	31	26	31	27	25	18	18
急病	36,603	3,655	3,078	3,006	2,787	2,909	2,754	3,310	3,296	2,589	2,976	2,867	3,376
その他	8,373	737	735	758	682	690	638	694	684	611	710	688	746

月別搬送人員



### 第6-7表 時間帯

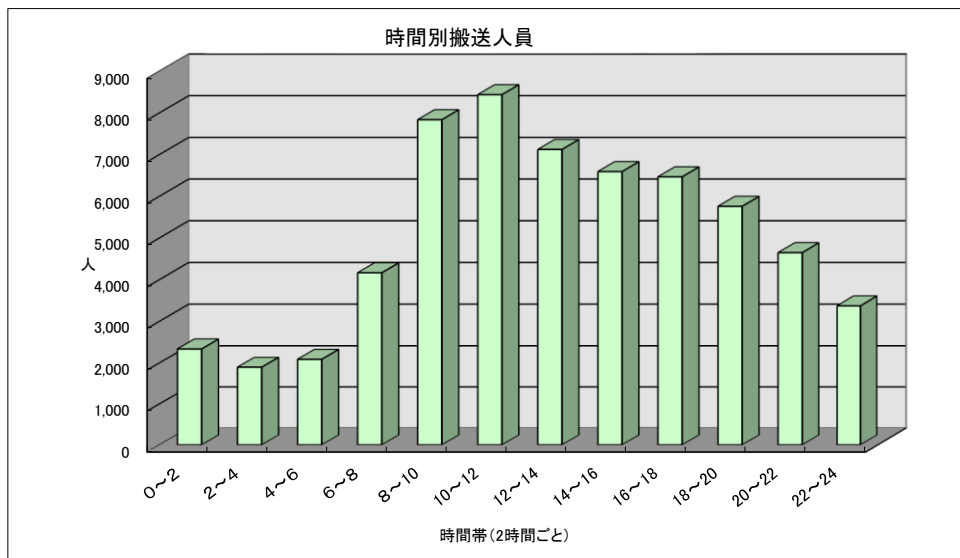
平成29年中

	時間帯別搬送人員												
	計	0~2	2~4	4~6	6~8	8~10	10~12	12~14	14~16	16~18	18~20	20~22	22~24
県計	60,695	2,335	1,894	2,086	4,163	7,835	8,435	7,121	6,590	6,464	5,757	4,646	3,369
下関市	13,442	508	419	501	894	1,704	1,954	1,623	1,436	1,426	1,207	983	787
山口市	7,724	312	233	237	496	918	1,063	984	848	849	766	579	439
萩市	2,883	99	74	84	177	408	422	362	336	314	254	207	146
防府市	4,159	200	153	145	254	501	532	502	444	431	419	341	237
下松市	2,349	78	76	101	187	282	328	285	243	256	219	179	115
長門市	1,884	60	59	61	147	265	238	219	200	205	190	143	97
美祇市	1,337	47	28	39	75	186	198	174	156	151	119	96	68
周南市	5,390	221	165	162	418	692	704	596	604	590	523	415	300
柳井地区広域 消防組合	3,329	111	83	109	252	482	494	385	360	313	333	235	172
光地区 消防組合	3,757	138	125	146	301	492	495	410	388	356	372	311	223
岩国地区 消防組合	6,642	260	220	220	411	860	941	748	744	763	616	523	336
宇部・山陽 小野田消防局	7,799	301	259	281	551	1,045	1,066	833	831	810	739	634	449

# 別搬送人員

平成29年中

	計	事故種別											
		0~2	2~4	4~6	6~8	8~10	10~12	12~14	14~16	16~18	18~20	20~22	22~24
県計	60,695	2,335	1,894	2,086	4,163	7,835	8,435	7,121	6,590	6,464	5,757	4,646	3,369
火災	59	5	5	4	7		6	9	6	4	7	6	
自然災害	2								1		1		
水難	22	1	1	1	4	3	3	1	3	2	1	1	1
交通事故	4,628	92	56	79	406	571	582	487	625	732	559	274	165
労働災害	559	8	7	8	14	89	144	75	108	54	20	21	11
運動競技	463				1	45	109	102	107	55	26	15	3
一般負傷	9,509	291	234	277	670	1,474	1,284	1,067	1,061	1,086	953	678	434
加害	170	22	28	8	5	9	3	13	5	7	19	19	32
自損行為	307	20	9	10	27	25	31	26	35	33	31	34	26
急病	36,603	1,807	1,482	1,641	2,938	4,611	4,104	3,704	3,421	3,414	3,647	3,319	2,515
その他	8,373	89	72	58	91	1,008	2,169	1,637	1,218	1,077	493	279	182



第6-8表 年齢別・傷病程度別搬送人員

平成29年中

	計	年齢別					傷病程度別				
		新生児 (生後28日 未満)	乳幼児 (生後28日 以上満7歳 未満)	少年 (満7歳以 上満18歳 未満)	成人 (満18歳以 上満65歳 未満)	高齢者 (満65歳以 上)	死亡	重症	中等症	軽症	その他
県 計	60,695	170	1,756	1,815	15,952	41,002	672	4,568	30,508	24,939	8
下 関 市	13,442	32	379	369	3,431	9,231	8	504	7,056	5,871	3
山 口 市	7,724	22	287	311	2,360	4,744	73	296	4,544	2,811	
萩 市	2,883	4	63	63	572	2,181	79	483	1,363	958	
防 府 市	4,159	13	153	155	1,197	2,641	84	166	2,085	1,823	1
下 松 市	2,349		84	64	627	1,574	40	486	583	1,240	
長 門 市	1,884	3	39	56	410	1,376	59	527	641	657	
美 祢 市	1,337		24	41	339	933		165	815	355	2
周 南 市	5,390	15	186	140	1,520	3,529	43	266	2,087	2,994	
柳井地区広域 消防組合	3,329	5	81	79	743	2,421	82	287	1,704	1,256	
光 地 区 合 消 防 組	3,757	23	118	124	913	2,579	74	184	1,402	2,097	
岩 国 地 区 合 消 防 組	6,642	6	202	188	1,730	4,516	72	472	3,853	2,243	2
宇部・山陽 小野田消防局	7,799	47	140	225	2,110	5,277	58	732	4,375	2,634	

(注) 死 亡 … 初診時において死亡が確認されたもの  
 重 症 … 3週間以上の入院加療を要するもの  
 中等症 … 入院を必要とするが重症に至らないもの  
 軽 症 … 入院を必要としないもの  
 その他 … 医師の診断がないもの及び「その他の場所」へ搬送したものの

第6-9表 発生場所別搬送人員

平成29年中

	発生場所別搬送人員					
	計	住 宅	公衆出入場所	仕 事 場	道 路	そ の 他
県 計	60,695	34,081	17,860	1,332	6,555	867
下 関 市	13,442	7,655	3,983	291	1,371	142
山 口 市	7,724	3,891	2,722	176	849	86
萩 市	2,883	1,505	983	41	285	69
防 府 市	4,159	2,310	1,158	112	504	75
下 松 市	2,349	1,338	664	66	259	22
長 門 市	1,884	1,122	535	32	146	49
美 祢 市	1,337	635	441	30	201	30
周 南 市	5,390	3,125	1,412	134	660	59
柳井地区広域 消防組合	3,329	1,963	877	75	333	81
光 地 区 合 消 防 組 合	3,757	2,298	955	88	359	57
岩 国 地 区 合 消 防 組 合	6,642	3,675	1,901	146	809	111
宇部・山陽 小野田消防局	7,799	4,564	2,229	141	779	86

(注) 「発生場所」とは、事故等の発生した場所又は傷病者のいた場所をいう

住 宅 … 一般住宅及び高層住宅等で、住居としている場所をいう

公衆出入場所 … 店舗、学校、駅構内等の人の集まる場所をいう

仕 事 場 … 事務所、工場、事業所等の仕事をしている場所をいう

道 路 … 一般道路、高速道路、歩道等をいう

そ の 他 … 上記以外の場所(公園、空地、農地等)をいう(不明も含む)

第 6-10 表 急病に係る疾病分類別搬送人員

平成29年中

	計	疾 病 分 類 区 分									
		循環器系		消化器系	呼吸器系	精神系	感覚系	泌尿器系	新生物	その他	症状・兆候・ 診断名の不 明確状態
		脳疾患	心疾患 等								
県 計	36,602	3,261	3,185	3,027	2,985	944	1,819	1,037	582	7,041	12,721
下 関 市	8,124	930	1,033	959	1,107	296	846	396	216	1,322	1,019
山 口 市	4,465	396	297	366	228	73	155	92	43	505	2,310
萩 市	1,652	165	163	126	125	50	62	55	21	242	643
防 府 市	2,486	261	243	275	293	143	142	87	60	311	671
下 松 市	1,500	129	142	132	147	64	78	63	46	250	449
長 門 市	1,181	152	133	113	156	21	62	41	28	263	212
美 祢 市	688	42	39	30	20	10	19	10	2	62	454
周 南 市	3,362	170	134	133	134	12	19	45	22	2,693	
柳井地区広域 消防組合	2,011	129	112	82	105	45	96	33	25	277	1,107
光 地 区 消防組合	2,392	227	306	233	174	44	103	58	34	333	880
岩 国 地 区 消防組合	3,857	334	315	285	269	106	134	81	54	490	1,789
宇 部 ・ 山 陽 小 野 田 消防局	4,884	326	268	293	227	80	103	76	31	293	3,187

(注) 急病に係る疾病分類とは、急病患者について初診医の診断(救急業務実施基準第20条第2項の医師の所見)に基づく傷病名をWHO(世界保健機構)で定められる国際疾病分類(ICD10:平成6年10月12日総務庁告示57号)の大分類により区分したものである。



第6-11表 理由別不搬送件数

平成29年中

	計	不 搬 送 理 由							
		緊急性なし	傷病者なし	拒 否	酪 酐	死 亡	現場処置	誤報・いたずら	その他
県 計	7,680	715	562	2,670	215	1,121	1,518	294	585
下 関 市	1,526	111	126	755	78	253	2	18	183
山 口 市	649	99	70	276	20	100		17	67
萩 市	141	11	6	20	7	39	1	35	22
防 府 市	364	23	25	129	18	84	40	37	8
下 松 市	191	55	8	59	5	43	13	3	5
長 門 市	107	6	3	27	6	41	4	5	15
美 祇 市	87	9	24	23		21	1	4	5
周 南 市	872	212	139	333	18	107		18	45
柳井地区広域 消防組合	335	8	10	224	2	65		15	11
光 地 区 消 防 組 合	292	17	23	173	1	41		10	27
岩 国 地 区 消 防 組 合	921	24	60	602	32	135		39	29
宇部・山陽 小野田消防局	2,195	140	68	49	28	192	1,457	93	168

第6-12表 医師の現場出動件数

平成29年中

	計	医 師 区 分	
		嘱 託 医	その他の医師
県 計	467	169	298
下 関 市	16		16
山 口 市	185	160	25
萩 市	7		7
防 府 市			
下 松 市	12		12
長 門 市	8		8
美 祇 市	29	1	28
周 南 市			
柳井地区広域 消防組合	3	1	2
光 地 区 消 防 組 合	1	1	
岩 国 地 区 消 防 組 合	4		4
宇部・山陽 小野田消防局	202	6	196

第6-13表 現場到着所要時間別出場件数

平成29年中

	現場到着所要時間区分						平 均 現 場 所 要 到 時 間 着
	計	3分未満	3分以上 5分未満	5分以上 10分未満	10分以上 20分未満	20分以上	
県 計	67,774	740	5,635	38,956	20,712	1,731	8.8
下 関 市	14,836	89	475	7,101	6,709	462	10.1
山 口 市	8,289	71	846	5,161	2,077	134	8.1
萩 市	3,003	97	442	1,334	927	203	9.5
防 府 市	4,469	31	539	3,168	722	9	7.1
下 松 市	2,529	5	92	2,008	401	23	7.9
長 門 市	1,965	41	341	883	608	92	9.1
美 祢 市	1,390	9	97	608	595	81	10.5
周 南 市	6,225	86	1,065	4,276	708	90	6.9
柳井地区広域 消防組合	3,635	61	321	1,880	1,259	114	9.1
光 地 区 合 消 防 組 合	4,021	53	306	2,658	959	45	8.1
岩 国 地 区 合 消 防 組 合	7,473	139	750	4,717	1,545	322	8.4
宇 部 ・ 山 陽 小 野 田 消 防 局	9,939	58	361	5,162	4,202	156	9.5

第6-14表 収容所要時間別搬送人員

平成29年中

	収容所要時間区分														所収 要容 時平 間均
	計		10分未満		10分以上 20分未満		20分以上 30分未満		30分以上 60分未満		60分以上 120分未満		120分以上		
	うち 管内	うち 管外	うち 管内	うち 管外	うち 管内	うち 管外	うち 管内	うち 管外	うち 管内	うち 管外	うち 管内	うち 管外	うち 管内	うち 管外	
県計	60,695	6,158	16		2,552	30	16,250	606	36,632	3,746	5,147	1,726	98	50	38.2
下関市	13,442	105	3		254		3,192	7	9,271	38	715	58	7	2	37.8
山口市	7,724	925	1		307	3	2,050	52	4,658	680	697	185	11	5	38.3
萩市	2,883	476	1		338	2	899	24	1,183	203	453	244	9	3	38.8
防府市	4,159	75	1		388		1,929	4	1,805	49	33	19	3	3	29.6
下松市	2,349	973			70	10	886	306	1,328	607	64	49	1	1	33.5
長門市	1,884	166			70	5	481	17	1,115	42	215	100	3	2	39.6
美祿市	1,337	435			67		225	1	842	292	201	140	2	2	43.3
周南市	5,390	414	4		444		2,267	67	2,427	284	245	62	3	1	32.8
柳井地区広域 消防組合	3,329	480			77		640	1	1,989	108	607	362	16	9	44.5
光地区 消防組合	3,757	1,231			60	2	586	95	2,751	985	355	145	5	4	41.1
岩国地区 消防組合	6,642	705	6		346	8	1,755	25	3,728	353	776	304	31	15	39.8
宇部・山陽 小野田消防局	7,799	173			131		1,340	7	5,535	105	786	58	7	3	41.6

第6-15表 救急隊員の

	対応 象急 人処 員置	止 血	固 定	人 工 呼 吸	心 マ ッ サ ー ジ	心 肺 蘇 生	酸 素 吸 入	気道確保				保 温	被 覆	在宅療法継続			
								うち経鼻工 アウェイ使 用	うち喉頭 鏡・鉗子等 により異物 除去	うちラリ ンゲ アルマス ク等使 用	うち気管 挿 管			A	B		
県計	60,435	1,444	4,440	169	21	1,399	11,929	3,763	46	74	254	265	2,377	3,337	277	9	11
下関市	13,415	216	1,426	10	2	271	2,255	2,207	7	9	44	11	97	663	67		4
山口市	7,682	88	412	46	9	143	1,549	207	3	8	42	24	12	473	11	1	
萩市	2,883	113	415	7	1	79	936	131	5	5	29	15	327	156	11	1	
防府市	4,120	61	288	24	4	88	773	103		4	17	55	26	272	32	1	
下松市	2,340	63	143	7		56	366	70	2	4	7	36	16	89	6	2	
長門市	1,877	43	59	2		59	266	91		6	6		36	77	13	2	
美祿市	1,321	29	121	8		28	306	51	1	1		6	347	62	7		
周南市	5,360	125	254	11	3	114	1,042	175	2		1	59	676	302	3		
柳井地区広域 消防組合	3,324	102	193	17	1	101	760	147	10	4	2	13	23	186			
光地区消防組合	3,740	122	154	11	1	105	811	126	6	2		5	46	172	24	1	
岩国地区 消防組合	6,593	217	659	11		149	1,289	220	9	24	74	7	480	439	69		3
宇部・山陽 小野田消防局	7,780	265	316	15		206	1,576	235	1	7	32	34	291	446	34	1	4

第6-16表 不搬送となった傷病者に救急隊員が

	対応 象急 人処 員置	止 血	固 定	人 工 呼 吸	心 マ ッ サ ー ジ	心 肺 蘇 生	酸 素 吸 入	気道確保				保 温	被 覆	在宅療法継続			
								うち経鼻工 アウェイ使 用	うち喉頭 鏡・鉗子等 により異物 除去	うちラリ ンゲ アルマス ク等使 用	うち気管 挿 管			A	B		
県計	1,517	63	7			5	10	6		1		1	8	156	1		
下関市	2													2			
山口市																	
萩市	1																
防府市	28	1												5			
下松市	13																
長門市	4													2			
美祿市	1													1			
周南市																	
柳井地区広域 消防組合																	
光地区消防組合																	
岩国地区 消防組合																	
宇部・山陽 小野田消防局	1,468	62	7			5	10	6		1		1	8	146	1		

行った応急処置件数

平成29年中

C	保ツシ による 血圧 保持	除 細 動	(静 脈 路 確 保 )	薬 剤 投 与	応 急 の 処 置 の	血 圧 測 定	聴 心 音 診 器 に よ る 取 の る	度 血 中 の 酸 素 飽 和	心 電 図	β 刺 激 薬 投 与	静脈路確保		血 糖 測 定	エ ピ ヘ ン 投 与	ブ ド ウ 糖 投 与	
											うちCPA前	うちCPA後				
264	1	129	800	462	33,988	57,718	11,719	58,993	25,144		212	588	596	3	103	県 計
64		28	132	62	11,847	12,868	1,147	13,105	6,134		35	97	53		18	下 関 市
10		16	116	83	47	7,317	2,224	7,551	2,819		31	85	78		11	山 口 市
10		8	50	36	2,676	2,770	1,475	2,785	1,892		11	39	27		7	萩 市
31	1	9	75	60	3,792	3,861	881	4,031	1,328		10	65	15		7	防 府 市
6		7	38	23	5	2,293	135	2,299	846		12	26	92		10	下 松 市
13			45	11	625	1,795	688	1,807	994		13	32	16		5	長 門 市
7		2	14	5	140	1,276	373	1,282	532		9	5	19		1	美 祢 市
3		14	110	67	4,219	5,083	648	5,207	2,152		40	70	116	3	19	周 南 市
		4	22	7	1,372	3,192	1,059	3,224	1,493		10	12	19		6	柳井地区広域 消防組
24		7	38	14	2,065	3,526	1,119	3,623	1,994		12	26	55		9	光地区消防組合
66		18	44	20	44	6,335	403	6,430	1,735		6	38	23		2	岩国地区 消防組
30		16	116	74	7,156	7,402	1,567	7,649	3,225		23	93	83		8	宇部・山陽 小野田消防局

行った現場応急処置件数

C	保ツシ による 血圧 保持	除 細 動	(静 脈 路 確 保 )	薬 剤 投 与	応 急 の 処 置 の	血 圧 測 定	聴 心 音 診 器 に よ る 取 の る	度 血 中 の 酸 素 飽 和	心 電 図	β 刺 激 薬 投 与	静脈路確保		血 糖 測 定	エ ピ ヘ ン 投 与	ブ ド ウ 糖 投 与	
											うちCPA前	うちCPA後				
1		1			1,164	1,354	130	1,407	164				7			県 計
																下 関 市
					1	1		1	1							山 口 市
					14	22	2	23	5							萩 市
					1	12		9	3				2			防 府 市
					1	4	2	4								下 松 市
																長 門 市
																美 祢 市
																周 南 市
																柳井地区広域 消防組
																光地区消防組合
																岩国地区 消防組
1		1			1,147	1,315	126	1,370	155				5			宇部・山陽 小野田消防局

在宅療法継続のうち(いずれも内数)

- A…在宅中心静脈栄養管理・在宅化学療法等により点滴が施されている傷病者に対する応急処置件数
- B…気管切開孔又は気管瘻・人工肛門等の外瘻が施されている傷病者に対する応急処置件数
- C…上記A・B以外の在宅療法継続中の傷病者に対する応急処置件数

第6-17表 転送回数別搬送人員・転送理由別件数

平成29年中

	転送回数別搬送人員							転送理由別							
	計	0回	1回	2回	3回	4回	5回以上	計	ベッド ド 満 床	専 門 外	医 師 不 在	手 術 中	処 置 困 難	理 由 不 明	そ の 他
県計	60,695	60,342	353					353	4	27		1	246	1	74
下関市	13,442	13,419	23					23		1			18		4
山口市	7,724	7,703	21					21		3			10		8
萩市	2,883	2,877	6					6		2			3		1
防府市	4,159	4,136	23					23		3			19		1
下松市	2,349	2,340	9					9				1	7		1
長門市	1,884	1,883	1					1							1
美祢市	1,337	1,324	13					13					6		7
周南市	5,390	5,291	99					99		3			62		34
柳井地区広域 消防組合	3,329	3,267	62					62	3	11			44		4
光地区 消防組合	3,757	3,745	12					12		2			9	1	
岩国地区 消防組合	6,642	6,595	47					47		2			42		3
宇部・山陽 小野田消防局	7,799	7,762	37					37	1				26		10

第6-18表 転送者に係る収容所要時間別搬送人員調

平成29年中

	収容所要時間区分													
	計	うち 管外	10分未満		10分以上 20分未満		20分以上 30分未満		30分以上 60分未満		60分以上 120分未満		120分以上	
				うち 管外		うち 管外		うち 管外		うち 管外		うち 管外		うち 管外
県 計	353	62			2		2		99	5	229	48	21	9
下 関 市	23	1					1		10		12	1		
山 口 市	21	4						5		15	3	1	1	
萩 市	6	3						2		4	3			
防 府 市	23	1						19		4	1			
下 松 市	9	7						3	3	5	3	1	1	
長 門 市	1	1						1	1					
美 祢 市	13	10						1		10	8	2	2	
周 南 市	99	6					1	38		59	5	1	1	
柳井地区広域 消防組合	62	21						1		53	18	8	3	
光 地 区 消防組合	12	1						1		10	1	1		
岩 国 地 区 消防組合	47	6			2			9	1	32	5	4		
宇部・山陽 小野田消防局	37	1						9		25		3	1	

第6-19表 住民に対する応急手当普及啓発

	応急手当指導員数(平成30.4.1現在)						応急手当普及員数(平成30.4.1現在)						実施要綱			
	計	消防職員	消防職員の退職者	消防団員	医師等の医療従事者等	その他	計	消防職員	消防職員の退職者	消防団員	医師等の医療従事者等	その他	合計		普通救命講習Ⅰ	
													受講人数	回数	受講人数	回数
県計	2,350	2,092	114	28	108	8	218			96	6	116	15,922	788	13,781	641
下関市	432	408			16	8	23					23	2,134	108	1,908	84
山口市	262	234		28			10		10				3,549	159	3,037	132
萩市	64	64											157	21	84	7
防府市	168	168					6			6			1,117	56	670	39
下松市	66	64	2				59		15		44		186	14	169	12
長門市	88	66	22										859	36	522	15
美祿市	60	45	1		14		2				2		469	26	344	15
周南市	245	200	45				12		5		7		1,897	79	1,852	76
柳井地区広域消防組合	242	209			33								679	49	518	33
光地区消防組合	141	97	44				14		14				374	30	332	27
岩国地区消防組合	324	279			45								1,948	71	1,898	70
宇部・山陽小野田消防局	258	258					92		52		40		2,553	139	2,447	131



## 活動の実施状況

に基づく普及講習 (平成29年中)				その他の講習 (平成29年中)				普及啓発用資機材の 保有状況(平成30.4.1現在)						
普通救命講習Ⅱ		普通救命講習Ⅲ		上級救命講習		その他		救命入門コース		蘇生訓練用人数		外傷模型 セット	AEDトレー ナー	気管挿管 訓練人形
受講人数	回数	受講人数	回数	受講人数	回数	受講人数	回数	受講人数	回数	成人用	乳幼児用			
1,401	84	491	27	249	36	24,485	677	7,105	246	323	190	9	261	62
162	12	22	2	42	10	5,080	170	488	21	40	34	1	25	4
76	6	389	14	47	7	600	16	2,653	95	43	12	2	43	14
59	7	4	1	10	6	2,238	57			14	10		12	6
447	17					2,445	60	979	16	20	18	1	21	5
		6	1	11	1	646	31	27	4	16	5		9	3
318	20			19	1	137	2	1,209	47	14	4		13	1
119	10			6	1	1,176	46	161	6	27	9	1	14	6
		37	2	8	1	1,816	58	1,041	35	42	12	1	25	5
125	7	17	6	19	3	1,007	34			24	18		20	4
9	1	16	1	17	1	2,956	98	58	4	30	30	1	18	5
				50	1	739	29			13	5		17	3
86	4			20	4	5,645	76	489	18	40	33	2	44	6

第 6-20 表 救 急

	医療情報収集方法の区分									医療情報収集内容の区分				医 療				
	セ救 急 ン 医 療 情 報	収救 急 集 医 療 装 置 報	救急 指 令 装 置	加 入 電 話	の医 師 機 連 関 か 絡ら	の医 師 回 会 か 覧ら	市 町 広 報 誌	そ の 他	全医 療 情 報 集 い	医 療 機 関 名	医 師 の 在 否	手 術 の 可 否	病 室 の 空 床 状 況	市町消防機関				
														電一 般 加 話入	1 9 番	テレホンサ ー ビ ス よ録 る音 も のに	サ ー ビ ス よ応 る待 も のに	そ の 他
県 計	8	5	3	11	9	12	6	2		12	12	7	8	12	9	4	2	2
下 関 市	○			○		○	○			○	○	○	○	○	○			
山 口 市	○	○		○	○	○	○			○	○	○	○	○	○	○		
萩 市	○			○	○	○				○	○	○	○	○		○		○
防 府 市										○	○			○	○	○		
下 松 市	○		○	○	○	○	○			○	○	○	○	○	○			
長 門 市	○			○	○	○				○	○	○	○	○	○			○
美 祢 市	○			○	○	○	○			○	○		○	○				
周 南 市		○		○		○				○	○			○		○	○	
柳井地区広 消 防 組 合		○		○	○	○				○	○			○	○			
光 地 区 消 防 組 合		○	○	○	○	○	○	○		○	○			○	○			
岩 国 地 区 消 防 組 合	○			○	○	○	○			○	○	○	○	○	○			○
宇 部 ・ 山 陽 小 野 田 消 防 局	○	○	○	○	○	○				○	○	○	○	○	○			

# 情報等の現況

平成30年4月1日現在

情報提供の区分				医療情報提供件数(29年中)		医療情報提供内容の区分						その他	計			
市町長部局			その他(参考)			医療情報				その他						
電一	1	テレホンサービス	そ	電一	テレホンサービス	そ	医	そ	医	医	手	空	事	関	県	計
話入	番	の	の	話入	の	の	療	の	療	師	術	病	患	救		
		よ録よ応	の		よ録よ応	の	情	の	機	の	の	室	者	急		
		る音る待	他		る音る待	他	報	情	関	在	可	状	等	業		
		もも			もも			報	名	否	否	の	案	務		
		の			の								搬	に		
		に			に								送			
1		2	1				14,481	3,469	12	10	3	3	3	8		
		○					1,509	1,910	○							下関市
		○					3,555	116	○	○	○	○	○	○		山口市
			○				4,034	1,110	○					○		萩市
○							411		○	○				○	○	防府市
							827	24	○	○					○	下松市
							100	50	○	○					○	長門市
									○	○						美祿市
							459	259	○	○						周南市
							348		○	○						柳井地区広域 消防組合
							156		○	○					○	光地区 消防組合
							629		○	○	○	○			○	岩国地区 消防組合
							2,453		○	○	○	○			○	宇部・山陽 小野田消防局

第6-21表 高速自動車国道に

平成30年4月1日現在

道路名	関門橋		中国自動車道										
供用開始時期	S48.11.14 (6車線)		S48.11.14 (4車線)	S49.7.31 (4車線)				S50.4.1 (4車線)	S55.10.17 (4車線)		S58.3.24 (4車線)		
インターチェンジ(IC)名	門司	門司港	下関	小月	美祢西	美祢	美祢東JCT	小郡	山口	徳地	鹿野	六日市	吉和
救急病院数	-	-	4	1	1	1	-	2	1		1	-	-
IC区間距離		←5.1km→	←4.3km→	←15.5km→	←12.9km→	←13.5km→	←7.7km→	←10.4km→	←12.7km→	←20.0km→	←16.8km→	←27.0km→	←27.0km→
救急業務実施市町村名及び実施区間	上り区間	(北九州市)		下関市		美祢市			山口市		周南市	(益田広域消防本部)	
	下り区間	下関市		美祢市			山口市		周南市	(益田広域消防本部)	(廿日市市)		

道路名	中国自動車道	山陽自動車道宇部下関線					
供用開始時期	S49.7.31 (4車線)	H13.3.11 (2車線)					
インターチェンジ(IC)名	小月	下関JCT	埴生	小野田	宇部	宇部JCT	
救急病院数	-	-	7				-
IC区間距離		←5.6km→	←5.4km→	←9.5km→	←10.1km→	←3.1km→	
救急業務実施市町村名及び実施区間	上り区間	下関市		宇部・山陽小野田消防局			
	下り区間	美祢市	宇部・山陽小野田消防局				

道路名	中国自動車道	山陽自動車道										広島岩国道路
供用開始時期	S50.4.1 (4車線)	S62.12.4 (4車線)			S61.3.27 (4車線)	H2.3.30 (4車線)	H2.12.20 (4車線)		H4.6.25 (4車線)			
インターチェンジ(IC)名	小郡	山口JCT	山口南	防府西	防府東	徳山西	徳山東	熊毛	玖珂	岩国	大竹	
救急病院数		-		7	7	1	6			3	-	
IC区間距離		←5.3km→	←6.1km→	←8.7km→	←3.2km→	←12.6km→	←18.0km→	←18.0km→	←12.2km→	←14.0km→	←9.2km→	
救急業務実施市町村名及び実施区間	上り区間	山口市			防府市	周南市		光地区消防組合	岩国地区消防組合			
	下り区間	山口市		防府市	周南市		光地区消防組合	岩国地区消防組合		(大竹市)		

おける救急体制等調

平成29年中

高速道路名	担当消防本部名	区間	救急出場件数	搬送人員
関門橋	下関市	下り 下関～門司	15	13
	計		15	13
中国自動車道	下関市	上り 下関～美祢西	37	46
		下り 小月～下関		
	美祢市	上り 美祢西～小郡	42	44
		下り 美祢東～小月		
	山口市	上り 小郡～鹿野	15	10
		下り 徳地～美祢東		
	周南市	上り 鹿野～六日市	3	3
下り 鹿野～徳地				
計		97	103	
山陽自動車道 宇部下関線	下関市	上り 下関JCT～埴生	1	
	宇部・山陽小野田 消防局	上り 埴生～宇部JCT	2	1
		下り 宇部JCT～下関JCT		
計		3	1	
山陽自動車道	山口市	上り 山口JCT～防府東	12	4
		下り 山口南～山口JCT		
	防府市	上り 防府東～徳山西	23	20
		下り 防府西～山口南		
	周南市	上り 徳山西～熊毛	35	36
		下り 徳山東～防府西		
	光地区消防組合	上り 熊毛～玖珂	9	8
		下り 熊毛～徳山東		
	岩国地区消防組合	上り 玖珂～大竹	25	45
		下り 岩国～熊毛		
計		104	113	
総 計		219	230	

第 6-22 表 救急救命業務の推移

応急手当の救命効果

	一般市民により心肺機能停止の時点が目撃された心原性の心肺機能停止症例															
	1ヵ月後生存者数		1ヵ月後社会復帰者数		うち一般市民による応急処置あり						うち一般市民による応急処置なし					
	1ヵ月後生存者数	1ヵ月後生存率	1ヵ月後社会復帰者数	1ヵ月後社会復帰率	応急手当実施率	1ヵ月後生存者数		1ヵ月後社会復帰者数		1ヵ月後生存者数	1ヵ月後生存率	1ヵ月後社会復帰者数	1ヵ月後社会復帰率			
						1ヵ月後生存者数	1ヵ月後生存率	1ヵ月後社会復帰者数	1ヵ月後社会復帰率							
平成19年	221	20	9.0%	11	5.0%	92	41.6%	11	12.0%	7	7.6%	129	9	7.0%	4	3.1%
平成20年	247	20	8.1%	14	5.7%	111	44.9%	11	9.9%	8	7.2%	136	9	6.6%	6	4.4%
平成21年	222	23	10.4%	19	8.6%	97	43.7%	16	16.5%	13	13.4%	125	7	5.6%	6	4.8%
平成22年	231	22	9.5%	14	6.1%	106	45.9%	10	9.4%	9	8.5%	122	7	5.7%	2	1.6%
平成23年	228	27	11.8%	14	6.1%	116	50.9%	20	17.2%	11	9.5%	112	7	6.3%	3	2.7%
平成24年	235	15	6.4%	8	3.4%	116	49.4%	7	6.0%	5	4.3%	119	8	6.7%	3	2.5%
平成25年	240	24	10.0%	15	6.3%	126	52.5%	16	12.7%	11	8.7%	114	8	7.0%	4	3.5%
平成26年	214	28	13.1%	13	6.1%	116	54.2%	16	13.8%	10	8.6%	98	12	12.2%	3	3.1%
平成27年	231	19	8.2%	11	4.8%	119	51.5%	14	11.8%	8	6.7%	112	5	4.5%	3	2.7%
平成28年	280	32	11.4%	21	7.5%	161	57.5%	21	13.0%	17	10.6%	119	11	9.2%	4	3.4%
平成29年	273	36	13.2%	18	6.6%	152	55.7%	20	13.2%	12	7.9%	121	16	13.2%	6	5.0%