

# 第6章 救 急

# 救急の概況

## 1 救急業務体制

### (1) 救急業務の実施体制

本県では、平成元年4月1日以降、全ての市町村において救急業務が実施されており、いずれも常備化されている。平成23年4月1日現在、県内19市町のうち、単独実施が10市であり、組合実施が3市5町となっている。なお、阿武町は萩市へ委託している。

平成23年4月1日現在、救急業務の実施体制は、救急隊71隊(うち救急救命士運用隊71隊)、救急自動車87台(うち高規格救急自動車83台)、救急隊員1,152名(うち運用救急救命士332名)となっており、年々更なる充実が図られている。(第6-2表)

#### ○救急業務体制の推移

		各年4月1日現在								
		H2	H7	H12	H17	H19	H20	H21	H22	H23
救急自動車	救急自動車	74	77	79	85	85	85	85	87	87
	救急隊員数	727	857	1,069	1,141	1,126	1,079	1,084	1,136	1,152
	うち運用救命士	—	15	114	210	249	267	294	317	332

### (2) 救急医療機関

平成23年4月1日現在、告示された救急医療機関は62であり、うち国立5、公立17、公的9、私的31となっている。(第6-3表、第6-4表)

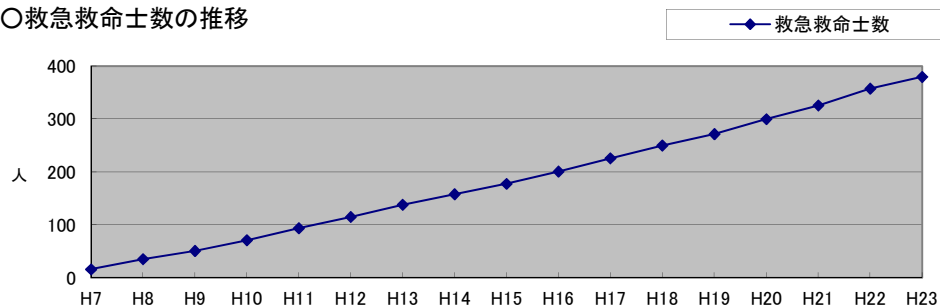
### (3) 救急業務の高度化

救命率の向上を図るため、平成3年8月に「救急救命士法」が制定され、各消防本部においては、高度救急業務に対応するべく救急救命士の養成、高規格救急自動車の導入等に取り組んでおり、平成23年4月1日現在で、救急救命士有資格者380名、高規格救急自動車83台となっている。

一方、県においては、救急業務の高度化を図るため平成8年度より「山口県救急業務高度化推進協議会」を設置、平成14年に始まった救急救命士の行う救命処置の範囲の拡大(包括的除細動、気管挿管、薬剤投与)に伴い、その実施態勢の整備に努めると共に、消防防災へのドクターヘリの運用、住民への救命手当の普及啓発等を推進している。

また、これらの救命処置の範囲拡大は、地域のメディカルコントロール(MC)体制の確立が前提であり、県内4つの地域MC協議会を中心として、各地域ごとにMC体制の充実のための具体的な取組みを進めている。(平成23年10月1日からは、中部MCを山口・防府MCと周南MCに分割し、地域MCは5つの体制となった。)

#### ○救急救命士数の推移



## 2 救急出場件数・搬送人員

平成22年中の救急出場件数は63,453件、搬送人員は58,662人であり、前年比でそれぞれ5.7%、5.6%の増加となっている。(第6-1表)

1日平均で173.8件、8.3分に1回の割合で救急隊が出場したことになる。

また、搬送人員を事故種別に見ると、急病が34,662人、一般負傷が8,491人となっている。(第6-5表)

次に時間帯別に見ると、夜間は少なく、日中に集中している。(第6-7表)

年齢別に見ると、老人(満65歳以上)が35,169人と最も多く、半数以上を占める。また、傷病程度別に見ると、死亡が785人、重症が6,697人となっている。(第6-8表)

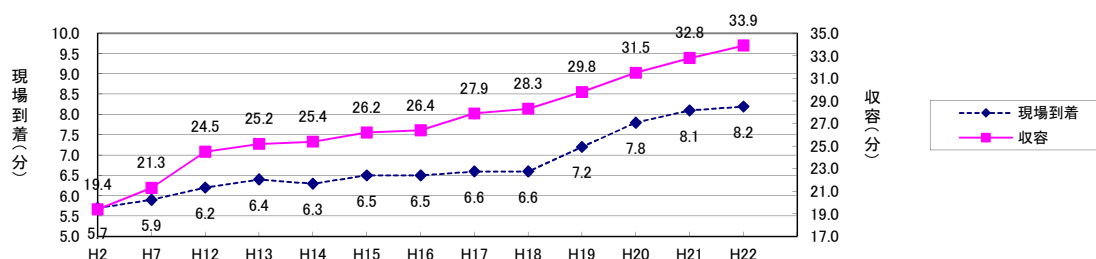
発生場所別では、住宅が32,615人と半数以上を占め、次いで公衆出入場所の15,440人となっている。(第6-9表)

### 3 現場到着・収容所要時間の状況

救急隊の出動から現場へ到着するまでに要した時間は平均で8.2分で、前年と比べて0.1分の増加となっている。(第6-13表)

また、同じく医療機関等へ収容するまでに要した時間は平均で33.9分で、前年と比べて1.1分の増加となっている。(第6-14表)

○現場到着・収容所要時間の推移



### 4 救急隊員の行った応急処置の状況

救急隊員が応急処置を行った救急患者は57,810(搬送人員の98.5%)である。また、不搬送となった傷病者のうち、現場で応急処置を行った者は97人となっている。(第6-15表、第6-16表)

### 5 転送に係る搬送の状況

搬送件数のうち転送されたのが398件あり、その理由として最も多いのは処置困難(290件)である。(第6-17表)

※「転院搬送」と「転送」

「転院搬送」とは、一旦医療機関に収容された者を他の医療機関に搬送することで、「転送」とは、搬送中の傷病者が処置困難等の理由により、一の医療機関に収容されずにそのまま他の医療機関に搬送されること。

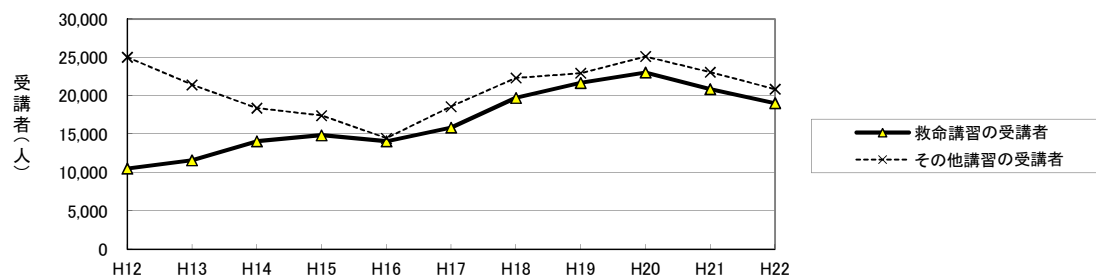
### 6 応急手当普及啓発活動の状況

救命率の向上のためには、救急救命士の処置範囲の拡大等による救急業務の高度化のみでなく、事故現場に居合わせた住民等(バイスタンダー)による的確・迅速な応急手当が不可欠である。そこで、各消防本部により救命講習等が実施され、平成22年は普通救命講習Ⅰを16,725人、普通救命講習Ⅱを2,003人、上級救命講習を294人、その他の講習を20,847人がそれぞれ受講した。(第6-19表)

○救命手当講習と受講者の推移

	H12	H13	H14	H15	H16	H17	H18	H19	H20	H21	H22
救命講習の回数	388	472	586	539	619	715	924	1,028	1,063	934	915
その他講習の回数	526	526	475	429	419	496	633	642	704	682	634
救命講習の受講者	10,516	11,581	14,070	14,834	14,053	15,852	19,723	21,682	23,025	20,870	19,022
その他講習の受講者	25,029	21,426	18,372	17,422	14,460	18,593	22,325	22,934	25,121	23,078	20,847

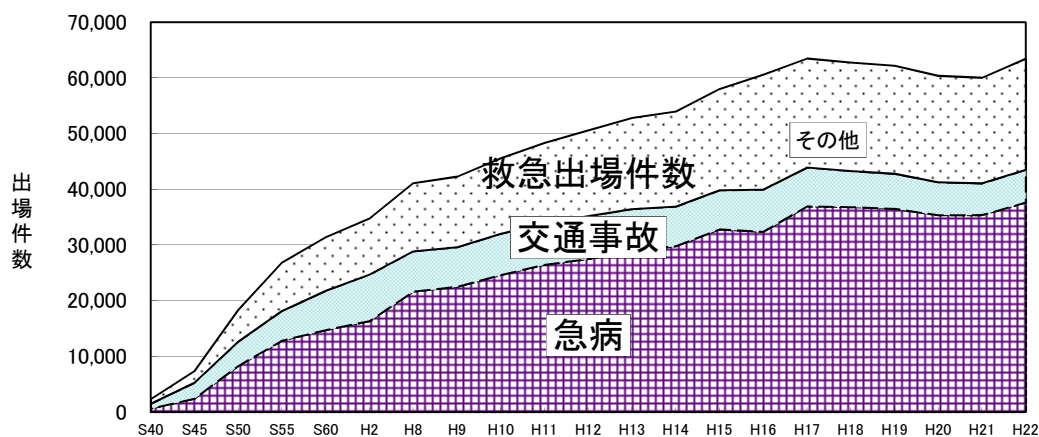
○救命講習受講者の推移



第6-1表 救急出場件数及び搬送人員の推移

年別	救急出場件数(A)			救急搬送人員			(A)のうち交通事故による出場件数(B)	(A)に対する(B)の構成比	(A)のうち急病による出場件数(C)	(A)に対する(C)の構成比	備考 (実施市町村)
	件数(A)	指数	対前年増減率	人員	指数	対前年増減率					
S40	2,330	13	53.5	2,053	12	59.8	854	36.7	624	26.8	9市1町
S45	7,417	40	14.5	6,862	39	16.8	2,872	38.7	2,406	32.4	12市1町
S50	18,332	100	14.4	17,769	100	14.4	4,410	24.1	8,264	45.1	〃 (阿東町)
S55	26,867	147	5.8	25,931	146	8.1	5,353	19.9	12,837	47.8	〃 (阿東町・美東町)
S60	31,406	171	4.9	30,395	171	4.3	7,055	22.5	14,746	47.0	7組合8市1町 (阿東町)
H2	34,755	190	4.0	33,982	191	4.3	8,367	24.1	16,330	47.0	8組合7市1町 (阿東町)
H8	41,091	224	1.0	39,701	223	0.5	7,267	17.7	21,604	52.6	( 〃 )
H9	42,284	231	2.9	41,035	231	3.4	7,083	16.8	22,502	53.2	( 〃 )
H10	45,603	249	7.8	43,997	248	7.2	7,403	16.2	24,615	54.0	( 〃 )
H11	48,372	264	6.1	46,577	262	5.9	7,449	15.4	26,461	54.7	( 〃 )
H12	50,559	276	4.5	48,761	274	4.7	7,679	15.2	27,492	54.4	9組合6市1町 ( 〃 )
H13	52,794	288	4.4	50,688	285	4.0	7,516	14.2	28,924	54.8	9組合6市1町
H14	53,935	294	2.2	51,737	291	2.1	7,128	13.2	29,767	55.2	〃
H15	58,023	317	7.6	55,400	312	7.1	7,037	12.1	32,780	56.5	9組合5市
H16	60,585	330	4.4	57,555	324	3.9	7,583	12.5	32,345	53.4	5組合8市
H17	63,501	346	4.8	60,311	339	4.8	6,974	11.0	36,946	58.2	4組合9市
H18	62,767	342	△ 1.2	59,359	334	△ 1.6	6,499	10.4	36,783	58.6	〃
H19	62,185	339	△ 0.9	58,507	329	△ 1.4	6,300	10.1	36,488	58.7	3組合10市
H20	60,358	329	△ 2.9	56,328	317	△ 3.7	5,946	9.9	35,338	58.5	〃
H21	60,043	328	△ 0.5	55,526	312	△ 1.4	5,679	9.5	35,395	58.9	〃
H22	63,453	346	5.7	58,662	330	5.6	5,880	9.3	37,596	59.3	〃

救急出場件数の推移



第6-2表 救急業

	実施市町数 (構成市町数)						救急自動車			総数	救急隊数			
	うち委託市町数			計	うち 高規格 救急 自動車	うち 非常用 救急 自動車	救急救命士を運用している隊							
							計	常 時 運 用	一 部 運 用		うち 気管挿 管 隊	うち 薬剤投 与 隊		
計	市	町	計	市	町	計	うち 高規格 救急 自動車	うち 非常用 救急 自動車	常 時 運 用	一 部 運 用	うち 気管挿 管 隊	うち 薬剤投 与 隊		
県 計	20	14	6	1		1	87	83	13	71	70	1	56	66
下 関 市	1	1					12	12	2	10	10		8	10
宇 部 市	1	1					7	7	1	6	6		6	6
山 口 市	1	1					11	11	2	9	9		9	9
萩 市	2	1	1	1		1	6	6		6	5	1	1	1
防 府 市	1	1					5	5	1	4	4		4	4
下 松 市	1	1					3	3	1	2	2		2	2
長 門 市	1	1					3	3	1	2	2		1	2
美 祢 市	1	1					4	3	1	3	3		3	3
周 南 市	1	1					9	9	1	6	6		6	6
山陽小野田市	1	1					5	4	1	4	4		4	4
柳井地区広域 消 防 組 合	4	1	3				7	7		6	6		6	6
光 地 区 消 防 組 合	3	2	1				5	5		5	5		5	5
岩国地区消防組	2	1	1				10	8	2	8	8		1	8

# 務体制の現況

平成23年4月1日現在

救急隊員数			資格別消防職員数												県	計
			合計		救急Ⅰ課程 修了者		救急Ⅱ課程 修了者		救急標準課程 修了者		救急救命士 資格者					
			専任	兼任	うち救急 隊員	うち救急 隊員	うち救急 隊員	うち救急 隊員	うち救急 隊員	うち救急 隊員	うち救急 隊員	救命士 として 運用	救命士 として 非運用			
1,152	154	998	1,789	1,152	176	41	438	206	795	566	380	339	332	7		
203	59	144	305	203	52	16	71	35	115	90	67	62	61	1		下 関 市
60	28	32	184	60	54		43	17	58	17	29	26	26			宇 部 市
194	17	177	230	194	30	19	27	21	123	107	50	47	45	2		山 口 市
60	29	31	77	60	3		18	8	38	35	18	17	17			萩 市
58	8	50	107	58	19	6	26	8	33	23	29	21	21			防 府 市
34		34	56	34	1		17	7	27	18	11	9	9			下 松 市
36		36	55	36	4		17	4	20	20	14	12	12			長 門 市
40		40	57	40			27	14	18	17	12	9	9			美 祢 市
138		138	191	138	4		64	38	87	66	36	34	34			周 南 市
69		69	98	69	3		34	20	42	31	19	18	16	2		山陽小野田市
101	4	97	131	101	1		30	16	68	57	32	28	28			柳 井 地 区
68		68	104	68			30	13	47	33	27	22	22			光 地 区
91	9	82	194	91	5		34	5	119	52	36	34	32	2		岩 国 地 区

第6-3表 医療機関数

平成23年4月1日現在

	合計	救急医療機関						その他の医療機関					
		計	国立	公立	公的	私的		計	国立	公立	公的	私的	
						病院	診療所					病院	診療所
県計	1,455	62	5	17	9	28	3	1,393	5	38	14	87	1,249
下関市	307	9	1	3	2	2	1	298		9	2	20	267
宇部市	197	7	2			5		190	3	4		12	171
山口市	149	8			3	5		141			1	8	132
萩市	64	4		1		3		60	1	16	8	3	32
防府市	99	7		1		6		92		1		3	88
下松市	46	2				2		44			2	1	41
長門市	42	3			1	2		39				3	36
美祢市	16	2		2				14				1	13
周南市	141	5		1	1	2	1	136		2	1	11	122
山陽小野田市	60	3	1	1	1			57		1		4	52
柳井地区広域消防組合	81	5		3	1		1	76	1			5	70
光地区消防組合	58	2		2				56		5		4	47
岩国地区消防組合	195	5	1	3		1		190				12	178

第6-4表 救急医療機関一覧

平成23年4月1日現在

消防本部名	病院・診療所		消防本部名	病院・診療所	
	名称	所在地		名称	所在地
下関市	国立病院機構 関門医療センター	下関市長府外浦町1-1	防府市	医療法人財回神徳会 三田尻病院	防府市お茶屋町3-27
	済生会下関総合病院	下関市安岡町8-5-1		医療法人社団松友会 松本外科病院	防府市天神2-1-44
	下関市立中央病院	下関市向洋町1-13-1		医療法人米沢記念 桑陽病院	防府市車塚町3-20
	社会保険下関厚生病院	下関市上新地町3-3-8		(財)防府消化器病センター 防府胃腸病院	防府市駅南町14-33
	医療法人星の里会 岡病院	下関市小月本町2-15-20	下松市	榑日立製作所笠戸事業所 付属日立病院	下松市古川町3-1-1
	山崎病院	下関市長府江下町2-10		社会医療法人同仁会 周南記念病院	下松市生野屋南1-10-1
	下関市立豊田中央病院	下関市豊田町大字矢田365-1	長門市	医療法人生山会 齋木病院	長門市東深川134
	下関市立豊浦病院	下関市豊浦町大字小串7-3		医療法人社団成蹊会 岡田病院	長門市東深川888
	佐島医院	下関市田中町14-18		山口県厚生農業協同組合 連合会 長門総合病院	長門市東深川85
宇部市	医療法人尾中病院	宇部市常盤町2-4-5	美祢市	美祢市立病院	美祢市大嶺町東分1313-1
	医療法人博愛会 宇部記念病院	宇部市上町1-4-11		美祢市立美東病院	美祢市美東町大田3800
	宇部興産(株)中央病院	宇部市西岐波750	周南市	総合病院 社会保険徳山中央病院	周南市孝田町1-1
	山口大学 医学部附属病院	宇部市南小串1-1-1		地域医療支援病院オープンシステム 徳山医師会病院	周南市慶万町10-1
	医療法人聖比留会 セントヒル病院	宇部市今村北3-7-18		周南市立新南陽市民病院	周南市宮の前2-3-15
	医療生活協同組合健文会 宇部協立病院	宇部市五十目山町16-23		岸整形外科	周南市福川中町11-21
	独立行政法人 国立病院機構 山口宇部医療センター	宇部市東岐波685		医療法人緑山会 鹿野博愛病院	周南市鹿野下1161-1
山口市	済生会 山口総合病院	山口市緑町2-11	山陽小野田市	山陽小野田市民病院	山陽小野田市東高泊1863-1
	総合病院 山口赤十字病院	山口市八幡馬場53-1		山口労災病院	山陽小野田市小野田1315-4
	医療法人社団水生会 柴田病院	山口市大内矢田385		小野田赤十字病院	山陽小野田市小野田3700
	医療法人社団曙会 佐々木外科病院	山口市泉都町9-13	柳井地区広域消 防組合	山口県厚生農業協同組合 連合会 周東総合病院	柳井市古開作1000-1
	山口県厚生農業協同組合 連合会小郡第一総合病院	山口市小郡下郷862-3		周防大島町立橋病院	周防大島町西安下庄3920-17
	医療法人社団清仁会 林病院	山口市小郡下郷751-4		周防大島町立大島病院	周防大島町小松1415-1
	医療法人社団向陽会 阿知須同仁病院	山口市阿知須4241-4		周防大島町立東和病院	周防大島町西方571-1
	医療法人協愛会 阿知須共立病院	山口市阿知須4171-1		平生クリニックセンター	平生町平生町569-12
萩市	医療法人医誠会 都志見病院	萩市江向413-1	光地区 消防組合	光市立光総合病院	光市虹ヶ浜2-10-1
	玉木病院	萩市瓦町1		光市立大和総合病院	光市岩田974
	萩むらた病院	萩市今古萩町30-1	岩国地区 消防組合	医療法人 岩国病院	岩国市岩国3-2-7
	萩市民病院	萩市椿3460-3		国立病院機構 岩国医療センター	岩国市黒磯町2-5-1
防府市	山口県立総合医療センター	防府市大崎77	岩国市医療センター 医師会病院	岩国市医療センター 医師会病院	岩国市室の木町3-6-12
	医療法人康淳会 緑町三祐病院	防府市緑町1-5-29		岩国市立錦中央病院	岩国市錦町広瀬1072-1
	医療法人博愛会 村田博愛病院	防府市お茶屋町2-12		岩国市立美和病院	岩国市美和町洪前1776



第6-5表 救急

	救 急 出 場 件 数														
	計	火 災	自然 災害	水 難	交 通 事 故	労 働 災 害	運 動 競 技	一 般 負 傷	加 害	自 損 行 為	急 病	そ の 他			
												搬 送 院	搬 送 師	等 資 輸 機 送 材	そ の 他
県 計	63,453	259	14	53	5,880	485	420	9,058	294	854	37,596	7,683	142	15	700
下 関 市	14,311	54	1	4	1,068	95	75	2,057	62	166	8,503	2,077	1	10	138
宇 部 市	7,257	43	5	3	683	64	44	1,014	45	155	4,253	690	100		158
山 口 市	6,830	37		5	687	53	57	986	39	115	3,908	858	26		59
萩 市	2,587	5	1	4	220	11	16	368	6	18	1,491	415	6	3	23
防 府 市	4,289	4		5	478	35	53	633	19	66	2,523	375	3		95
下 松 市	2,054	2			222	15	16	320	9	22	1,289	146	1	1	11
長 門 市	1,844			8	128	18	27	251	10	16	1,228	142			16
美 祢 市	1,535	4	2	1	201	25	5	224	2	12	857	196	1		5
周 南 市	5,607	39	1	4	665	33	33	762	21	79	3,447	503		1	19
山陽小野田市	3,006	9	4	2	277	18	25	392	16	44	1,782	420			17
柳井地区広域 消防組合	3,378	22		6	268	18	18	486	20	33	2,052	421			34
光地区消防組 合	3,348	3		3	314	42	20	464	14	37	2,008	417			26
岩国地区消防組 合	7,407	37		8	669	58	31	1,101	31	91	4,255	1,023	4		99

# 活動の状況

平成22年中

計	救 急 搬 送 人 員											
	火 災	自 然 災 害	水 難	交 通 事 故	労 働 災 害	運 動 競 技	一 般 負 傷	加 害	自 損 行 為	急 病	そ の 他	
58,662	60	3	29	5,982	476	424	8,491	243	581	34,662	7,711	県 計
13,397	8		4	1,109	93	73	1,942	59	109	7,915	2,085	下 関 市
6,314	11	2	2	663	64	44	917	36	112	3,776	687	宇 部 市
6,238	6		1	674	53	56	915	32	77	3,559	865	山 口 市
2,489	4		4	253	10	16	357	4	14	1,414	413	萩 市
3,883	5		3	471	32	57	578	13	47	2,302	375	防 府 市
1,943	2			217	14	16	306	7	18	1,217	146	下 松 市
1,760			4	141	18	27	248	10	11	1,161	140	長 門 市
1,511	5			241	26	5	213	2	5	818	196	美 祿 市
5,004	8		1	594	31	33	694	16	55	3,069	503	周 南 市
2,772		1	2	268	18	25	363	13	35	1,624	423	山陽小野田 市
3,200	4		3	284	18	21	467	19	21	1,937	426	柳 井 地区
3,161	3		2	320	42	19	450	10	27	1,871	417	光 地 区
6,990	4		3	747	57	32	1,041	22	50	3,999	1,035	岩 国 地区

## 第 6-6 表 月 別

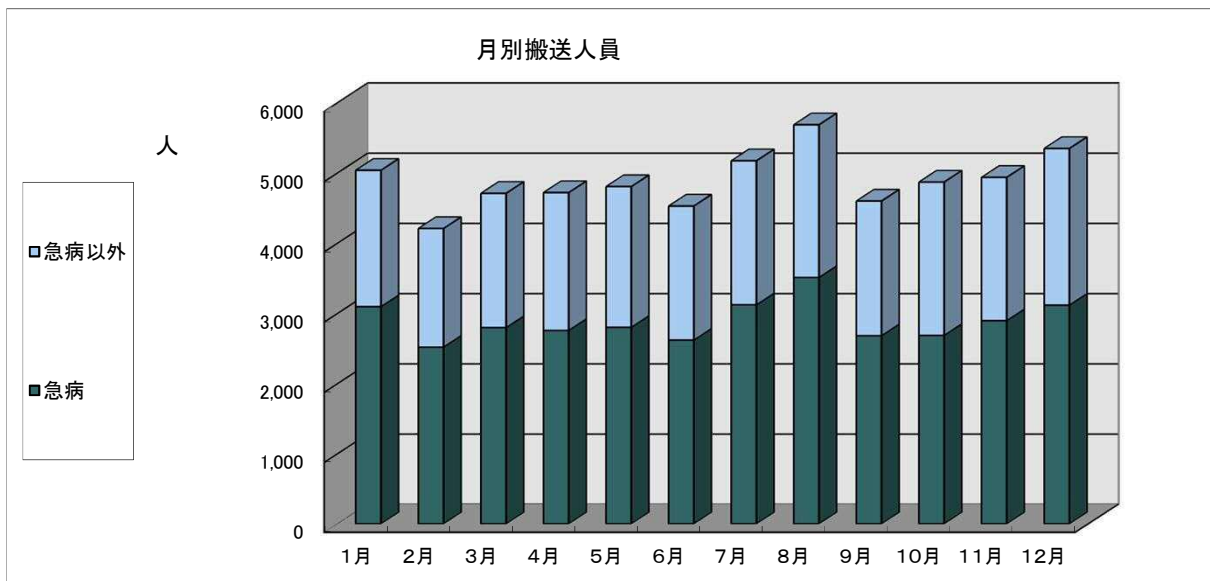
平成22年中

	月 別 搬 送 人 員												
	計	1月	2月	3月	4月	5月	6月	7月	8月	9月	10月	11月	12月
県 計	58,662	5,041	4,212	4,713	4,723	4,809	4,532	5,176	5,689	4,603	4,873	4,940	5,351
下 関 市	13,397	1,171	965	1,116	1,056	1,130	989	1,212	1,307	1,021	1,099	1,162	1,169
宇 部 市	6,314	542	461	486	534	492	510	534	627	495	552	506	575
山 口 市	6,238	482	433	531	480	556	474	564	629	513	516	525	535
萩 市	2,489	218	164	215	200	209	196	227	221	203	198	218	220
防 府 市	3,883	344	287	308	352	331	324	343	374	286	309	309	316
下 松 市	1,943	188	142	170	150	124	155	164	194	161	145	148	202
長 門 市	1,760	154	123	141	139	146	124	157	177	145	164	145	145
美 祢 市	1,511	112	151	114	120	137	104	117	146	111	133	124	142
周 南 市	5,004	441	325	390	417	364	415	429	481	380	438	415	509
山 陽 小 野 田 市	2,772	231	204	234	219	204	208	249	274	203	238	258	250
柳 井 地 区 広 域 消 防 組 合	3,200	281	236	233	263	268	247	283	313	249	262	257	308
光 地 区 消 防 組 合	3,161	281	241	235	229	255	251	263	296	289	245	276	300
岩 国 地 区 消 防 組 合	6,990	596	480	540	564	593	535	634	650	547	574	597	680

# 搬送人員

平成22年中

	事 故 種 別												
	計	1月	2月	3月	4月	5月	6月	7月	8月	9月	10月	11月	12月
県 計	58,662	5,041	4,212	4,713	4,723	4,809	4,532	5,176	5,689	4,603	4,873	4,940	5,351
火 災	60	3	11	3	7	6	7		7	6	2	2	6
自 然 災 害	3							1					2
水 難	29	1		4	1	1	2	7	7	2		3	1
交 通 事 故	5,982	457	421	476	460	470	465	535	560	478	578	526	556
労 働 災 害	476	33	33	40	32	34	41	37	57	49	40	40	40
運 動 競 技	424	16	14	27	24	58	44	39	54	46	49	28	25
一 般 負 傷	8,491	736	570	616	693	711	651	707	739	681	795	744	848
加 害	243	17	22	16	18	17	19	19	28	25	23	16	23
自 損 行 為	581	59	38	48	43	61	57	55	42	51	39	39	49
急 病	34,662	3,100	2,524	2,802	2,762	2,806	2,624	3,127	3,516	2,687	2,691	2,901	3,122
そ の 他	7,711	619	579	681	683	645	622	649	679	578	656	641	679



## 第 6-7 表 時 間 帯

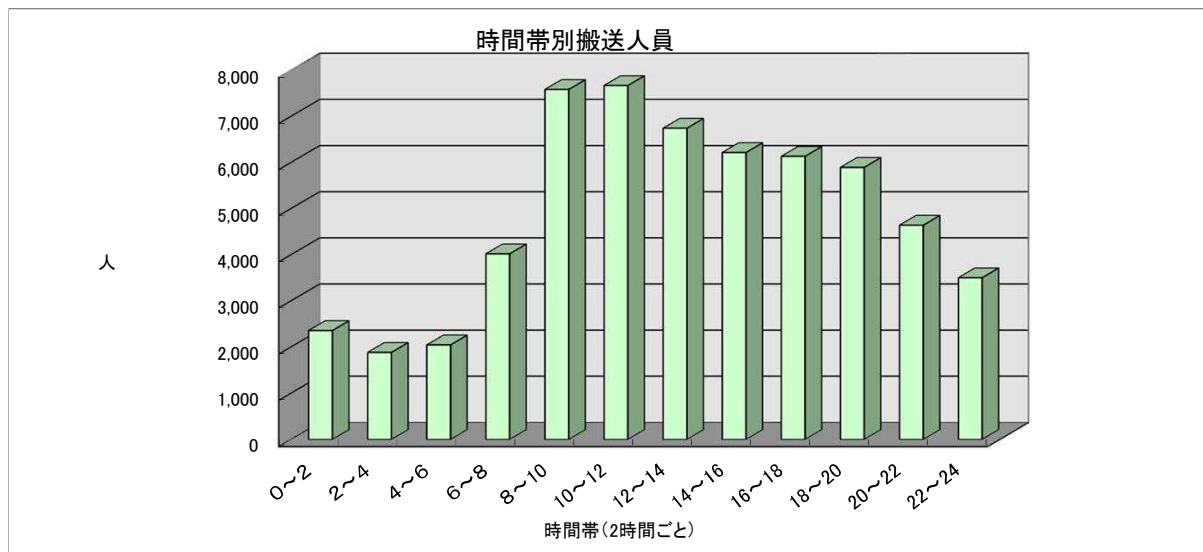
平成22年中

	時 間 帯 別 搬 送 人 員												
	計	0~2	2~4	4~6	6~8	8~10	10~12	12~14	14~16	16~18	18~20	20~22	22~24
県 計	58,662	2,355	1,881	2,044	4,018	7,581	7,666	6,741	6,214	6,132	5,892	4,638	3,500
下 関 市	13,397	518	435	465	848	1,698	1,800	1,640	1,428	1,378	1,310	1,071	806
宇 部 市	6,314	260	231	231	435	839	799	612	683	666	682	460	416
山 口 市	6,238	295	203	237	397	761	848	667	612	615	658	549	396
萩 市	2,489	98	71	69	176	339	311	300	262	264	265	195	139
防 府 市	3,883	151	107	118	316	510	477	474	397	409	408	297	219
下 松 市	1,943	82	77	70	125	242	271	202	211	190	201	151	121
長 門 市	1,760	61	55	65	134	234	212	214	176	185	166	151	107
美 祿 市	1,511	50	45	61	92	210	182	207	171	187	135	93	78
周 南 市	5,004	193	169	163	383	690	600	527	525	545	473	429	307
山 陽 小 野 田 市	2,772	118	79	104	203	331	368	317	320	322	264	212	134
柳 井 地 区 広 域 消 防 組 合	3,200	123	78	98	205	437	425	413	376	329	324	222	170
光 地 区 消 防 組 合	3,161	123	105	124	227	379	397	327	350	330	324	289	186
岩 国 地 区 消 防 組 合	6,990	283	226	239	477	911	976	841	703	712	682	519	421

# 別搬送人員

平成22年中

	事 故 種 別												
	計	0~2	2~4	4~6	6~8	8~10	10~12	12~14	14~16	16~18	18~20	20~22	22~24
県 計	58,662	2,355	1,881	2,044	4,018	7,581	7,666	6,741	6,214	6,132	5,892	4,638	3,500
火 災	60		4		6	2	8	8	3	8	10	6	5
自 然 災 害	3					1		2					
水 難	29		1		2	1	7	5	4	3	5		1
交 通 事 故	5,982	133	101	130	524	795	738	678	707	860	762	330	224
労 働 災 害	476	6	10	7	23	91	105	41	95	56	20	9	13
運 動 競 技	424				1	38	99	98	89	54	14	28	3
一 般 負 傷	8,491	275	190	234	584	1,229	1,131	935	979	935	885	647	467
加 害	243	40	38	11	5	11	7	16	9	10	18	36	42
自 損 行 為	581	47	39	25	37	45	40	53	46	64	61	72	52
急 病	34,662	1,771	1,429	1,579	2,720	4,242	3,781	3,507	3,164	3,161	3,608	3,199	2,501
そ の 他	7,711	83	69	58	116	1,126	1,750	1,398	1,118	981	509	311	192



第6-8表 年齢別・傷病程度別搬送人員

平成22年中

	計	年齢別					傷病程度別				
		新生児 (生後28日 未満)	乳幼児 (生後28日 以上満7歳 未満)	少年 (満7歳以上 満18歳未 満)	成人 (満18歳以 上満65歳未 満)	老人 (満65歳以 上)	死亡	重症	中等症	軽症	その他
県 計	58,662	204	1,812	1,882	19,595	35,169	785	6,697	25,600	25,553	27
下 関 市	13,397	31	444	370	4,425	8,127	12	2,014	5,333	6,034	4
宇 部 市	6,314	44	182	210	2,295	3,583	81	566	3,107	2,557	3
山 口 市	6,238	17	230	252	2,353	3,386	62	380	3,130	2,662	4
萩 市	2,489	4	62	59	680	1,684	80	403	1,084	921	1
防 府 市	3,883	6	104	151	1,338	2,284	102	133	1,910	1,735	3
下 松 市	1,943		75	58	679	1,131	23	368	524	1,028	
長 門 市	1,760	4	37	56	520	1,143	61	479	509	705	6
美 祢 市	1,511	1	51	40	502	917	29	139	705	638	
周 南 市	5,004	9	155	144	1,804	2,892	80	248	1,653	3,020	3
山陽小野田市	2,772	37	80	83	950	1,622	37	367	1,311	1,056	1
柳井地区広域 消防組合	3,200	12	62	90	826	2,210	86	453	1,517	1,144	
光地区消防組合	3,161	21	123	122	943	1,952	77	282	1,165	1,637	
岩国地区消防組合	6,990	18	207	247	2,280	4,238	55	865	3,652	2,416	2

(注) 死 亡 … 初診時において死亡が確認されたもの  
 重 症 … 3週間以上の入院加療を要するもの  
 中等症 … 入院を必要とするが重症に至らないもの  
 軽 症 … 入院を必要としないもの  
 その他 … 医師の診断がないもの及び「その他の場所」へ搬送したものの

第6-9表 発生場所別搬送人員

平成22年中

	発生場所別搬送人員					
	計	住 宅	公衆出入場所	仕 事 場	道 路	そ の 他
県 計	58,662	32,615	15,440	1,276	7,994	1,337
下 関 市	13,397	7,399	3,701	303	1,734	260
宇 部 市	6,314	3,580	1,594	119	882	139
山 口 市	6,238	3,288	1,819	143	843	145
萩 市	2,489	1,346	674	41	349	79
防 府 市	3,883	2,163	945	87	615	73
下 松 市	1,943	1,142	433	51	281	36
長 門 市	1,760	1,033	421	39	210	57
美 祢 市	1,511	796	361	41	279	34
周 南 市	5,004	2,880	1,056	150	769	149
山陽小野田市	2,772	1,556	762	59	323	72
柳井地区広域 消 防 組 合	3,200	1,814	850	38	383	115
光地区消防組合	3,161	1,849	774	79	388	71
岩国地区消防組合	6,990	3,769	2,050	126	938	107

(注) 「発生場所」とは、事故等の発生した場所又は傷病者のいた場所をいう  
 住 宅 … 一般住宅及び高層住宅等で、住居としている場所をいう  
 公衆出入場所 … 店舗、学校、駅構内等の人の集まる場所をいう  
 仕 事 場 … 事務所、工場、事業所等の仕事をしている場所をいう  
 道 路 … 一般道路、高速道路、歩道等をいう  
 そ の 他 … 上記以外の場所(公園、空地、農地等)をいう(不明も含む)



第 6-10 表 急病に係る疾病分類別搬送人員

平成22年中

	疾 病 分 類 区 分										
	計	循環器系		消化器系	呼吸器系	精神系	感覚系	泌尿器系	新生物	その他	症状・兆候・ 診断名の不 明確状態
		脳疾患	心疾患 等								
県 計	34,658	3,766	3,048	3,257	2,938	1,263	1,472	853	576	7,903	9,582
下 関 市	7,915	931	921	1,040	1,054	504	824	285	170	2,081	105
宇 部 市	3,776	240	159	192	121	106	65	38	28	231	2,596
山 口 市	3,559	315	216	296	151	57	64	59	35	518	1,848
萩 市	1,414	161	171	108	135	68	46	45	39	215	426
防 府 市	2,301	270	248	199	253	156	87	75	55	251	707
下 松 市	1,217	151	129	149	116	71	37	61	39	123	341
長 門 市	1,160	236	118	129	169	25	48	5	23	398	9
美 祢 市	818	119	89	91	65	9	13	11	9	111	301
周 南 市	3,067	292	229	296	181	28	29	72	36	1,655	249
山陽小野田市	1,624	173	103	131	96	35	30	44	23	171	818
柳井地区広域 消防組合	1,937	234	152	131	129	38	64	35	33	395	726
光地区消防組合	1,871	280	236	227	164	38	83	38	30	654	121
岩国地区消防組合	3,999	364	277	268	304	128	82	85	56	1,100	1,335

(注) 急病に係る疾病分類とは、急病患者について初診医の診断(救急業務実施基準第20条第2項の医師の所見)に基づく傷病名をWHO(世界保健機構)で定められる国際疾病分類(ICD10:平成6年10月12日総務庁告示57号)の大分類により区分したものである。

第6-11表 理由別不搬送件数

平成22年中

	不 搬 送 理 由								
	計	緊急性なし	傷病者なし	拒 否	酪 酐	死 亡	現場処置	誤報・いたずら	その他
県 計	5,696	1,060	582	1,682	231	1,013	100	332	696
下 関 市	1,093	103	128	363	70	213	3	21	192
宇 部 市	1,035	332	90	131	29	141	29	107	176
山 口 市	686	145	76	179	33	124	3	20	106
萩 市	143	12	7	34	9	40	4	23	14
防 府 市	478	67	29	174	21	90	8	69	20
下 松 市	125	29	8	25	7	29	8	9	10
長 門 市	112	6	13	36	3	32	1	8	13
美 祢 市	92	17	16	16		20	3	4	16
周 南 市	644	201	75	193	13	76	2	9	75
山陽小野田市	265	66	32	89	4	30	34	8	2
柳井地区広域消防組合	227	10	37	101	4	55	3	3	14
光地区消防組合	242	11	18	118	7	39	1	23	25
岩国地区消防組合	554	61	53	223	31	124	1	28	33

第6-12表 医師の現場出動件数

平成22年中

	計	医 師 区 分	
		嘱 託 医	その他の医師
県 計	248	97	151
下 関 市	4	2	2
宇 部 市	125	1	124
山 口 市	94	89	5
萩 市			
防 府 市	3		3
下 松 市	1		1
長 門 市	8	2	6
美 祢 市	3	1	2
周 南 市			
山陽小野田市	1		1
柳井地区広域消防組合	2	1	1
光地区消防組合			
岩国地区消防組合	7	1	6

第6-13表 現場到着所要時間別出場件数

平成22年中

	現場到着所要時間区分						平均 現場 所要 時間 着
	計	3分未満	3分以上 5分未満	5分以上 10分未満	10分以上 20分未満	20分以上	
県計	63,453	889	7,289	38,341	15,523	1,411	8.2
下関市	14,311	216	1,237	8,471	4,091	296	8.5
宇部市	7,257	111	761	4,550	1,753	82	7.9
山口市	6,830	46	556	4,331	1,759	138	8.3
萩市	2,587	32	554	1,081	765	155	9.0
防府市	4,289	65	636	2,917	630	41	7.1
下松市	2,054	20	486	1,355	172	21	6.4
長門市	1,844	40	331	881	505	87	8.8
美祢市	1,535	32	122	603	687	91	10.6
周南市	5,607	81	900	3,741	796	89	7.2
山陽小野田市	3,006	17	259	1,807	908	15	8.2
柳井地区広域 消防組合	3,378	49	313	1,697	1,216	103	9.1
光地区消防組合	3,348	47	198	2,263	808	32	8.2
岩国地区消防組合	7,407	133	936	4,644	1,433	261	8.0

第6-14表 収容所要時間別搬送人員

平成22年中

	収容所要時間区分														所収 要容 時平 間均
	計		10分未満		10分以上 20分未満		20分以上 30分未満		30分以上 60分未満		60分以上 120分未満		120分以上		
	うち 管内	うち 管外	うち 管内	うち 管外	うち 管内	うち 管外	うち 管内	うち 管外	うち 管内	うち 管外	うち 管内	うち 管外	うち 管内	うち 管外	
県計	58,662	7,294	57		5,498	84	20,995	1,181	28,847	4,594	3,169	1,387	96	48	33.9
下関市	13,397	158	13		1,152		5,040	1	6,727	75	458	79	7	3	32.7
宇部市	6,314	987	2		337	23	1,944	237	3,763	656	265	71	3		35.0
山口市	6,238	622	1		330	3	1,948	45	3,506	446	441	122	12	6	36.1
萩市	2,489	421	6		475		773	1	951	257	281	161	3	2	35.6
防府市	3,883	136	2		614		1,913	3	1,282	107	66	24	6	2	28.5
下松市	1,943	740			109	19	1,019	356	762	327	52	37	1	1	30.6
長門市	1,760	80	7		293		595	1	735	6	126	71	4	2	33.7
美祿市	1,511	603	1		82	1	252	4	914	366	257	229	5	3	43.6
周南市	5,004	398	2		708	9	2,229	107	1,902	235	160	47	3		30.3
山陽小野田市	2,772	648	2		172	3	855	120	1,570	384	169	137	4	4	35.6
柳井地区広域 消防組合	3,200	386			145		831	4	1,825	185	369	181	30	16	40.6
光地区消防組合	3,161	1,665	3		163	15	884	249	1,962	1,280	143	116	6	5	35.7
岩国地区消防組合	6,990	450	18		918	11	2,712	53	2,948	270	382	112	12	4	32.3

第6-15表 救急隊員の

	対応 象急 人処 員置	止 血	固 定	人 工 呼 吸	心 マ ッ サ ー	心 肺 蘇 生	酸 素 吸 入	気道確保				保 温	被 覆	
								うち経鼻エ アウェイ使 用	うち喉頭鏡・ 鉗子等によ り異物除去	うちラリンゲ アルマスク 等使用	うち気管挿 管			
県 計	57,810	1,495	4,812	308	181	1,337	13,133	5,197	153	93	235	181	4,632	3,555
下 関 市	13,261	210	1,269	19	1	227	2,563	2,587	32	10	25	17	94	882
宇 部 市	6,214	277	449	23	3	142	1,339	205	4	9	36	9	70	376
山 口 市	6,172	94	368	29	3	159	1,541	240	11	11	27	34	26	424
萩 市	2,485	111	656	6		78	983	997	19		12	1	634	121
防 府 市	3,807	30	259	7	1	114	880	158	1	15	23	54	16	243
下 松 市	1,932	43	174	14	9	42	373	57	12	2	9	12	39	141
長 門 市	1,738	37	106	4	1	47	397	71	4	5	14	2	33	102
美 祿 市	1,458	34	148	27	20	37	348	64	4	13		7	557	81
周 南 市	4,896	151	133	46	47	116	716	182	7	4	4	31	2,140	288
山陽小野田市	2,730	72	229	3		53	636	78	2	1	33	1	345	149
柳井地区広域 消防組合	3,175	75	371	89	88	104	999	160	20	3	10	8	91	201
光地区消防組合	3,119	101	127	8	3	101	758	149	11	13	3	4	23	92
岩国地区消防組合	6,823	260	523	33	5	117	1,600	249	26	7	39	1	564	455

第6-16表 不搬送となった傷病者に救急隊員が

	対応 象急 人処 員置	止 血	固 定	人 工 呼 吸	心 マ ッ サ ー	心 肺 蘇 生	酸 素 吸 入	気道確保				保 温	被 覆	
								うち経鼻エ アウェイ使 用	うち喉頭鏡・ 鉗子等によ り異物除去	うちラリンゲ アルマスク 等使用	うち気管挿 管			
県 計	97	8	9			9	9	10	1		1		1	28
下 関 市	3													1
宇 部 市	31	4	4			8	8	8	1		1		1	5
山 口 市	4		3											1
萩 市	1	1												
防 府 市	8		1					1						2
下 松 市	7	1												3
長 門 市	1													1
美 祿 市	2													2
周 南 市	2	1	1											1
山陽小野田市	34													11
柳井地区広域 消防組合	3	1												1
光地区消防組合														
岩国地区消防組合	1					1	1	1						

## 行った応急処置件数

平成22年中

	在宅療法継続			血圧保持	シヨックによる	除細動	(静脈液)確保	薬剤投与	応急処置の	血圧測定	聴心器による聴取	聴心器による聴取	和血中の酸素飽和度	心電図	
	A	B	C												
243	15	19	220	2		134	437	221	20,221	53,169	6,294	55,744	14,434	県計	
90	4	4	87			17	91	32	8,187	11,622	505	12,846	2,332	下関市	
14			14			13	64	23	4,552	5,673	808	6,044	1,443	宇部市	
1	1					13	46	38	82	5,788	1,093	5,984	2,090	山口市	
12		3	10			7	1	1	2,466	2,364	890	2,407	851	萩市	
37	5	3	31			14	62	48	39	3,566	552	3,674	1,306	防府市	
15		1	14			7	10	2	38	1,880	111	1,895	500	下松市	
34	3	2	29	1		5	17	6	976	1,630	34	1,676	464	長門市	
5			5			4	3	4	274	1,327	205	1,344	259	美祿市	
2			2			16	64	37	505	4,539	231	4,608	1,135	周南市	
6	1	1	5			4	19	14	87	2,583	590	2,671	1,038	山陽小野田市	
7	1	1	6	1		6	19	6	1,057	2,977	473	3,048	874	柳井地区	
9		3	7			13	6	2	1,805	2,877	638	2,975	965	光地区	
11		1	10			15	35	8	153	6,343	164	6,572	1,177	岩国地区	

## 行った現場応急処置件数

平成22年中

	在宅療法継続			血圧保持	シヨックによる	除細動	(静脈液)確保	薬剤投与	応急処置の	血圧測定	聴心器による聴取	聴心器による聴取	和血中の酸素飽和度	心電図	
	A	B	C												
							3	3	24	53	9	52	19	県計	
									2					下関市	
							3	3	17	19	9	18	14	宇部市	
										3		3		山口市	
														萩市	
									1	3		3	1	防府市	
										6		5		下松市	
														長門市	
										1		1		美祿市	
														周南市	
									3	20		21	3	山陽小野田市	
									1	1		1		柳井地区	
														光地区	
													1	岩国地区	

在宅療法継続のうち(いずれも内数)

- A…在宅中心静脈栄養管理・在宅化学療法等により点滴が施されている傷病者に対する応急処置件数
- B…気管切開孔又は気管瘻・人工肛門等の外瘻が施されている傷病者に対する応急処置件数
- C…上記A・B以外の在宅療法継続中の傷病者に対する応急処置件数

第6-17表 転送回数別搬送人員・転送理由別件数

平成22年中

	転送回数別搬送人員							転送理由別							
	計	0回	1回	2回	3回	4回	5回以上	計	ベッド満床	専門外	医師不在	手術中	処置困難	理由不明	その他
県計	58,662	58,269	388	5				398	15	50		1	290		42
下関市	13,397	13,362	35					35	2	4			28		1
宇部市	6,314	6,295	19					19	1	1			13		4
山口市	6,238	6,207	31					31	1	2			26		2
萩市	2,489	2,487	2					2					2		
防府市	3,883	3,863	20					20	1				13		6
下松市	1,943	1,932	11					11	1	1		1	8		
長門市	1,760	1,759	1					1					1		
美祇市	1,511	1,502	9					9	1	4			4		
周南市	5,004	4,940	64					64	2	3			48		11
山陽小野田市	2,772	2,758	14					14		1			8		5
柳井地区広域消防組合	3,200	3,110	88	2				92	4	20			63		5
光地区消防組合	3,161	3,138	22	1				24		6			15		3
岩国地区消防組合	6,990	6,916	72	2				76	2	8			61		5

第6-18表 転送者に係る収容所要時間別搬送人員調

平成22年中

	収容所要時間区分													
	計		10分未満		10分以上 20分未満		20分以上 30分未満		30分以上 60分未満		60分以上 120分未満		120分以上	
	うち 管内	うち 管外	うち 管内	うち 管外	うち 管内	うち 管外	うち 管内	うち 管外	うち 管内	うち 管外	うち 管内	うち 管外	うち 管内	うち 管外
県計	393	70			1		14		147	12	201	42	30	16
下関市	35				1		1		14		16		3	
宇部市	19	2							6	1	13	1		
山口市	31	5					1		12		17	4	1	1
萩市	2								1		1			
防府市	20						2		17		1			
下松市	11	9							5	3	6	6		
長門市	1								1					
美祿市	9	8							1		7	7	1	1
周南市	64	7					2		44	3	18	4		
山陽小野田市	14	7					1		5	2	7	4	1	1
柳井地区広域 消防組合	90	23					3		9		58	12	20	11
光地区消防組合	23	7							10	3	12	3	1	1
岩国地区消防組合	74	2					4		22		45	1	3	1



第 6-19 表 住民に対する応急手当

	応急手当指導員数(平成23.4.1現在)						応急手当普及員数(平成23.4.1現在)						合計	
	計	消防職員	消防職員 の退職者	消防 団員	医師等の 医療従事 者等	その他	計	消防職員	消防職員 の退職者	消防 団員	医師等の 医療従事 者等	その他	合計	
													受講人数	回数
県 計	1,692	1,566	20		82	24	115			16	6	93	19,022	915
下 関 市	340	322			15	3	11					11	2,279	131
宇 部 市	116	116											2,363	115
山 口 市	229	221	6			2							4,733	177
萩 市	52	52											348	20
防 府 市	122	122					6				6		988	48
下 松 市	59	52				7	17					17	313	23
長 門 市	58	58											797	44
美 祢 市	36	24			12								268	20
周 南 市	190	164	14			12	3			3			2,771	116
山陽小野田市	74	74					78			13		65	805	56
柳井地区広域 消防組合	105	79			26								839	39
光地区消防組合	110	81			29								539	37
岩国地区消防組合	201	201											1,979	89

## 普及啓発活動の実施状況

実施要綱に基づく普及講習 (平成22年中)						その他の講習 (平成22年中)		普及啓発用資機材の 保有状況(平成23.4.1現在)					
普通救命講習Ⅰ		普通救命講習Ⅱ		上級救命講習		受講人数	回数	蘇生訓練用人数		外傷模型 セット	AEDトレー ナー	気管挿管 訓練人形	
受講人数	回数	受講人数	回数	受講人数	回数			成人用	乳幼児用				
16,725	767	2,003	111	294	37	20,847	634	224	145	8	158	51	県 計
2,257	123	1	1	21	7	5,497	176	35	21	1	24	3	下 関 市
1,386	69	953	43	24	3	2,186	60	12	10	1	10	2	宇 部 市
4,567	173	156	3	10	1	2,371	45	19	4	2	20	6	山 口 市
220	13	127	6	1	1	2,308	52	11	6		6	4	萩 市
848	40	140	8			830	27	36	20	1	13	10	防 府 市
298	22			15	1	503	21	10	4		6	2	下 松 市
552	13	230	26	15	5	885	33	9	4		12	1	長 門 市
230	12	32	4	6	4	1,697	45	14	21	1	10	5	美 祢 市
2,694	112			77	4			14	4	1	12	3	周 南 市
716	48	32	3	57	5	1,381	37	19	14	1	13	4	山陽小野田市
530	21	274	14	35	4	941	39	8	5		9	3	柳 井 地 区
530	36			9	1	2,248	99	22	29		16	6	光 地 区
1,897	85	58	3	24	1			15	3		7	2	岩 国 地 区

第 6-20 表 救 急

	医療情報収集方法の区分									医療情報収集内容の区分				医 療				
	セ救 急 ン 医 療 情 報	収救 集 急 医 療 情 報	救急 指 令 装 置	加 入 電 話	の医 師 機 関 か 絡	の医 師 回 会 か 覧	市 町 広 報 誌	そ の 他	全 医 療 情 報 収 集	医 療 機 関 名	医 師 の 在 否	手 術 の 可 否	病 室 の 空 床 状 況	市町消防機関				
														1 1 9 番	電 一 般 加 話 入	テレホンサ ー ビ ス よ 録 る 音 の に	サ ー ビ ス よ 応 る 待 の に	そ の 他
県 計	9	4	2	12	10	12	7	2		13	13	7	9	9	13	4	2	4
下 関 市	○			○		○	○			○	○	○	○	○	○			
宇 部 市	○		○	○	○	○				○	○	○	○	○	○			
山 口 市	○	○		○	○	○	○			○	○	○	○	○	○	○		
萩 市	○			○	○	○				○	○	○	○		○	○		○
防 府 市		○				○		○		○	○			○	○			
下 松 市	○		○	○	○	○	○			○	○	○	○	○	○	○		
長 門 市	○			○	○	○				○	○	○	○		○		○	○
美 祢 市	○			○	○	○	○			○	○		○		○			
周 南 市		○		○		○				○	○				○	○	○	
山陽小野田市	○			○	○	○	○			○	○		○	○	○			○
柳井地区広域 消 防 組 合		○		○	○					○	○			○	○			
光地区消防組合				○	○	○	○	○		○	○			○	○			
岩国地区消防組合	○			○	○	○	○			○	○	○	○	○	○			○

# 情報等の現況

平成23年4月1日現在

情報提供の区分								医療情報提供件数		医療情報提供内容の区分					
市町長部局				その他(参考)				医 療 情 報	そ の 他 の 情 報	医療情報				そ の 他 関 救 す 急 業 も 務 の に	
1 1 9 番	電 一 般 加 話 入	テレホンサービス よ録る音の よ応る待の	そ の 他	電 一 般 加 話 入	テレホンサービス よ録る音の よ応る待の	そ の 他	医 療 機 関 名			医 師 の 在 否	手 術 の 可 否	空 病 床 室 状 況 の			
	1	2	4				17,670	9,929	13	11	2	3	9	県 計	
		○					3,536	2,618	○					下 関 市	
							2,117	2,339	○	○		○	○	宇 部 市	
		○					4,056	943	○	○	○	○	○	山 口 市	
			○				3,590	1,855	○				○	萩 市	
	○		○				244		○	○			○	防 府 市	
							1,460	411	○	○			○	下 松 市	
			○				123		○	○			○	長 門 市	
							110		○	○				美 祢 市	
							827	505	○	○				周 南 市	
			○				870	400	○	○			○	山陽小野田市	
							320		○	○				柳 井 地 区	
							315	858	○	○			○	光 地 区	
							102		○	○	○	○	○	岩 国 地 区	

第6-21表 高速自動車国道に

平成23年4月1日現在

道路名		関門橋		中国自動車道										
供用開始時期		S48.11.14 (6車線)		S48.11.14 (4車線)	S49.7.31 (4車線)			S50.4.1 (4車線)	S55.10.17 (4車線)		S58.3.24 (4車線)			
インターチェンジ(IC名)		門司	門司港	下関	小月	美祢西	美祢	美祢東JTC	小郡	山口	徳地	鹿野	六日市	吉和
救急病院数		—	—	4	1	1	1	—	2	1		1	—	—
IC区間距離			←5.1km→	←4.3km→	←15.5km→	←12.9km→	←13.5km→	←7.7km→	←10.4km→	←12.7km→	←20.0km→	←16.8km→	←27.0km→	←27.0km→
救急業務実施市町村名及び実施区間	上り区間	(北九州市)			下関市		美祢市			山口市		周南市	(益田広域消防本部)	
	下り区間	下関市			美祢市			山口市		周南市	(益田広域消防本部)	(廿日市市)		

道路名		中国自動車道		山陽自動車道宇部下関線			
供用開始時期		S49.7.31 (4車線)		H13.3.11 (2車線)			
インターチェンジ(IC名)		小月	下関JCT	埴生	小野田	宇部	宇部JCT
救急病院数		—	—		2	2	—
IC区間距離			←5.6km→	←5.4km→	←9.5km→	←10.1km→	←3.1km→
救急業務実施市町村名及び実施区間	上り区間	下関市		山陽小野田市		宇部市	
	下り区間	美祢市		山陽小野田市		宇部市	

道路名		中国自動車道		山陽自動車道							広島岩国道路	
供用開始時期		S50.4.1 (4車線)		S62.12.4 (4車線)		S61.3.27 (4車線)	H2.3.30 (4車線)		H2.12.20 (4車線)		H4.6.25 (4車線)	
インターチェンジ(IC名)		小郡	山口JCT	山口南	防府西	防府東	徳山西	徳山東	熊毛	玖珂	岩国	大竹
救急病院数			—		8	8	1	6		3	2	—
IC区間距離			←5.3km→	←6.1km→	←8.7km→	←3.2km→	←12.6km→	←18.0km→	←18.0km→	←12.2km→	←14.0km→	←9.2km→
救急業務実施市町村名及び実施区間	上り区間	山口市			防府市		周南市		光地区消防組合		岩国地区消防組合	
	下り区間	山口市		防府市		周南市		光地区消防組合		岩国地区消防組合		(大竹市)

おける救急体制等調

平成22年中

高速道路名	担当消防本部名	区間	救急出場件数	搬送人員
関門橋	下関市	下り 下関～門司	22	20
	計		22	20
中国自動車道	下関市	上り 下関～美祢西	29	25
		下り 小月～下関		
	美祢市	上り 美祢西～小郡	69	91
		下り 美祢西～小月		
	山口市	上り 小郡～徳地	20	12
		下り 山口～美祢		
	防府市	上り 徳地～鹿野	2	3
		下り 徳地～山口		
	周南市	上り 鹿野～六日市	4	1
		下り 鹿野～徳地		
計		124	132	
山陽自動車道 宇部下関線	下関市	上り 下関JCT～埴生	2	2
	山陽小野田市	上り 埴生～宇部	5	7
		下り 小野田～下関JCT		
	宇部市	上り 宇部～宇部JCT	2	2
		下り 宇部JCT～小野田		
計		9	11	
山陽自動車道	山口市	上り 山口JCT～防府東	11	14
		下り 山口南～山口JCT		
	防府市	上り 防府東～徳山西	29	32
		下り 防府西～山口南		
	周南市	上り 徳山西～熊毛	40	34
		下り 徳山東～防府西		
	光地区消防組合	上り 熊毛～玖珂	21	18
		下り 熊毛～徳山東		
	岩国地区消防組合	上り 玖珂～大竹	41	33
		下り 岩国～熊毛		
計		142	131	
総 計		297	294	

第6-22表 救急救命業務の推移

応急手当の救命効果

	一般市民により心肺機能停止の時点が目撃された心原性の心肺機能停止症例															
	1か月後生存者数		1か月後社会復帰者数		うち一般市民による応急処置あり						うち一般市民による応急処置なし					
	1か月後生存者数	1か月後生存率	1か月後社会復帰者数	1か月後社会復帰率	応急手当実施率	1か月後生存者数		1か月後社会復帰者数		1か月後生存者数		1か月後社会復帰者数				
						1か月後生存率	1か月後社会復帰率	1か月後生存率	1か月後社会復帰率	1か月後生存率	1か月後社会復帰率					
平成17年	201	5	2.5%	2	1.0%	77	38.3%	1	1.3%	0	0.0%	124	4	3.2%	2	1.6%
平成18年	194	22	11.3%	10	5.2%	75	38.7%	10	13.3%	4	5.3%	119	12	10.1%	6	5.0%
平成19年	221	20	9.0%	11	5.0%	92	41.6%	11	12.0%	7	7.6%	129	9	7.0%	4	3.1%
平成20年	247	20	8.1%	14	5.7%	111	44.9%	11	9.9%	8	7.2%	136	9	6.6%	6	4.4%
平成21年	222	23	10.4%	19	8.6%	97	43.7%	16	16.5%	13	13.4%	125	7	5.6%	6	4.8%
平成22年	231	22	9.5%	14	6.1%	106	45.9%	10	9.4%	9	8.5%	122	7	5.7%	2	1.6%