

第2章 防 災

防 災 の 概 況

1 防災体制

(1) 防災会議

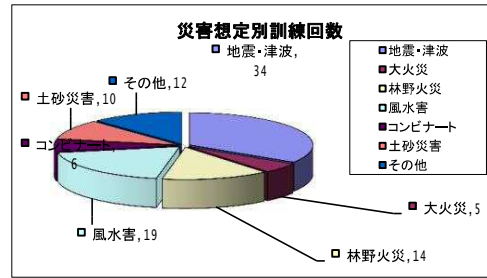
地震、風水害等の災害から住民の生命・財産及び国土を守るため、県及び市町は災害対策基本法に基づき防災会議を設置している。これにより、各防災関係機関がその役割に応じて、また、連携を図りながら、災害に対する総合的な対策を実施するための地域防災計画を作成するとともに、必要に応じて見直しを図っている。(第2-1表)

(2) 防災訓練

災害時に応急対策を有効適切に遂行するためには、平素から防災訓練を実施して実践的な対応能力を養っていく必要がある。そのため、県では昭和38年以来、総合防災訓練を実施している。

平成15年度からは、市街地や各種施設、地形等を利用することにより、実際の災害に近い環境で実践的な訓練を行っている。

市町においても、25年度中に86回、防災訓練を実施したほか、コミュニティ、職場単位等で避難・初期消火等の訓練が実施された。(第2-3表)



(3) 自主防災組織

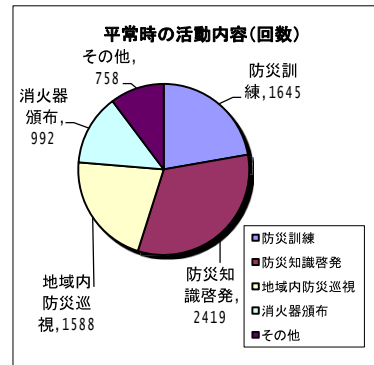
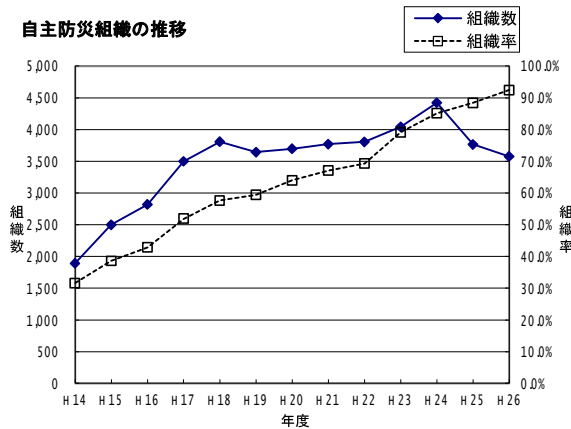
地域の安全を確保するためには、消防機関・防災機関の充実はもとより、地域住民の連帯意識に基づく自発的な防災組織を作ることが重要である。そのため、県及び市町では、自主防災組織の育成に力を入れており、年々組織率が向上している。(第2-6表)

○自主防災組織の推移

各年4月1日現在

	H14	H15	H16	H17	H18	H19	H20	H21	H22	H23	H24	H25	H26
組 織 数	1,892	2,500	2,820	3,500	3,806	3,645	3,696	3,770	3,805	4,042	4,423	3,766	3,574
参 加 人 員	173,964	250,489	274,541	308,091	366,323	370,210	407,391	516,845	540,340	648,832	711,738	753,448	767,425
組 織 率	31.6%	38.6%	42.9%	51.9%	57.6%	59.4%	64.0%	67.1%	69.3%	79.1%	85.1%	88.4%	92.4%

自主防災組織の推移



その他の内訳: 総会、会議・研修会、消防施設・機器の点検、広報活動等

2 災害危険箇所

山崩れ、地すべり、土石流、河川氾濫等、災害の発生するおそれのある箇所を確認しておくことは、防災対策上重要である。(第2-9表)

○災害危険箇所

平成26年4月1日現在

急傾斜地崩壊危険箇所	地すべり危険箇所	土石流発生危険渓流	山地災害危険地区(治山)	老朽ため池危険箇所	土砂災害危険箇所
15,465	460	7,532	5,419	111	28,876

3 避難場所・備蓄の状況

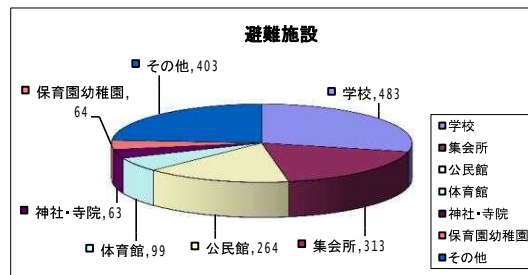
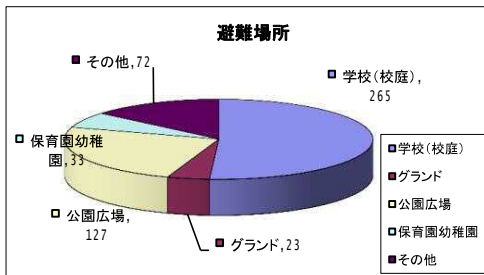
(1) 避難場所・施設の状況

地震、風水害等の発災時に備え、住民の避難場所を確保・指定し、事前に住民へ周知しておくことが必要である。市町により、避難場所・施設が指定されている。(第2-8表)
 ※災害対策基本法改正に基づき、平成26年4月1日現在、指定緊急避難場所、指定避難所について指定中

○避難場所・施設

平成25年4月1日現在

避難場所						避難施設						
学校(校庭)	保育園幼稚園 広場	公園・広場	河川敷	グラウンド	その他	学校	保育園幼稚園	公民館	集会所	体育館	神社・寺院	その他
265	33	127	72	23	72	483	64	264	313	99	63	403



(2) 備蓄の状況

地震、風水害等の発災時に備え、住民の生活を保持するため、県及び市町では必要物資を備蓄している。(第2-10表、第2-13表)

○備蓄の状況

平成26年4月1日現在

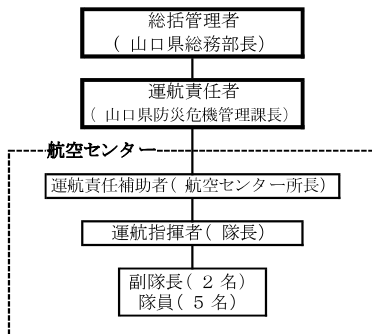
	食料				飲料水 (リットル)	ローソク (本)	懐中電灯 (個)	毛布(枚)	テント(張)	担架(台)	トイレ (個)	被服(枚)	医薬品 (セット)
	乾パン(食)	インスタント 麺類(個)	米(kg)	缶詰(缶)									
県備蓄分		60,497	41,967	58,033	84,732	11,900	6,463	8,452				13,958	
市町 備蓄分	20,888		5,947	2,490	41,444	3,409	2,017	16,389	148	353	18,610		602

※ 県備蓄分については、流通備蓄を含む

4 消防防災ヘリコプター

災害発生時に的確、迅速に対応するため、本県では消防防災ヘリコプター「きらら」を導入し、平成12年5月から運航を開始している。また、平成15年9月からは、ドクターヘリ的運用を実施している。平成25年度の活動状況については、緊急運航53件、災害予防・訓練活動等135件の計188件となっている。(第2-13表)

○組織



○消防防災ヘリコプターの運航件数

(年度)

	H21	H22	H23	H24	H25	
緊急運航	災害応急活動	7	0	0	0	2
	救急活動	13	13	12	22	24
	ドクターヘリ的運用(内数)	0	0	0	0	0
	救助活動	25	2	15	20	20
	火災防御活動	5	2	8	3	6
	広域航空消防活動	3	0	0	4	1
小計	53	17	35	49	53	
その他	災害予防活動	1	0	0	0	0
	消防防災訓練活動	118	65	120	124	108
	整備	8	6	20	14	23
	その他	0	4	2	4	4
小計	127	75	142	142	135	
合計	180	92	177	191	188	

○消防防災ヘリコプターの活動実績

(ア) 救急活動

年 月 日	場 所	活 動 内 容
H25年 4月25日	周南市	徳山中央病院から県立広島病院（広島県）への転院搬送
H25年 5月 2日	萩市	救助事後、緊急離着陸場（田万川河川敷）で救急隊へ引き継ぎ
H25年 5月 5日	周南市	徳山中央病院から高知医療センター（高知県）への転院搬送 松山空港でドクターヘリに引き継ぎ
H25年 5月20日	宇部市	山口大学附属病院から広島市民病院（広島県）への転院搬送
H25年 7月24日	周南市	徳山中央病院から島根県立中央病院（島根県）への転院搬送 出雲空港で救急隊に引き継ぎ
H25年 7月28日	山口市	救助事後、緊急離着陸場（阿東中学校）で救急隊へ引き継ぎ
H25年 7月28日	山口市	救助事後、緊急離着陸場（阿東中学校）で救急隊へ引き継ぎ
H25年 7月29日	山口市	救助事後、緊急離着陸場（阿東中学校）で救急隊へ引き継ぎ
H25年 7月29日	山口市	救助事後、緊急離着陸場（阿東中学校）で救急隊へ引き継ぎ
H25年 8月20日	宇部市	山口大学附属病院から広島大学病院（広島県）への転院搬送
H25年 8月24日	周南市	徳山中央病院から市立堺病院（大阪府）への転院搬送
H25年 8月28日	柳井市	柳井医療センターから福山医療センター（広島県）への転院搬送
H25年 9月20日	周南市	徳山中央病院から島根県立中央病院（島根県）への転院搬送。
H25年 9月30日	下関市	下関市民病院から九州大病院（福岡県）への転院搬送
H25年10月17日	山口市	救助事後、緊急離着陸場（大海総合センター）で救急隊に引き継ぎ
H25年10月17日	山口市	救助事後、緊急離着陸場（山口スポーツの森）でドクヘリに引き継ぎ
H25年12月25日	下松市	周南記念病院から広島大学病院（広島県）へ転院搬送
H25年12月27日	周南市	徳山中央病院から別府医療センター（大分県）へ転院搬送
H25年12月29日	周南市	徳山中央病院から広島大学病院（広島県）へ転院搬送
H26年 1月15日	岩国市	岩国医療センターから岡山医療センター（岡山県）へ転院搬送
H26年 1月15日	宇部市	救助事後、緊急離着陸場（厚東小学校グラウンド）で救急隊に引き継ぎ
H26年 2月28日	防府市	救助事後、県立総合医療センターへ搬送
H26年 3月 7日	山口市	山口日赤十字病院から九州厚生年金病院（福岡県）へ転院搬送
H26年 3月23日	下関市	下関済生会病院から聖マリア病院（福岡県）へ転院搬送

(イ) 救助活動

年 月 日	場 所	活 動 内 容
H25年 5月 2日	萩市	山中で体調不良になった男性の救助要請
H25年 5月 8日	下松市	下松市で行方不明となった女性の捜索・救助要請
H25年 7月10日	長門市	長門市で行方不明となった男性の捜索・救助要請
H25年 7月11日	長門市	長門市で行方不明となった男性の捜索・救助要請
H25年 7月12日	長門市	長門市で行方不明となった男性の捜索・救助要請
H25年 7月21日	下関市	下関市豊北町でボートが転覆し、沖に流された女児の救助要請 出動途中に救助されたため、帰投
H25年 7月28日	山口市	山口市阿東で豪雨災害により、平屋家屋の屋根に取り残された3名の救助要請
H25年 7月29日	萩市	萩市上ノ原場外から萩ウエルネスパークに物資搬送5回、要救助者搬送4回8人、隊員搬送2回7人
H25年 7月29日	山口市	山口市阿東嘉年下で孤立した夫婦2名の救助要請
H25年 8月 3日	防府市	防府市富海海水浴場で行方不明となった男性1名の捜索・救助要請 出動途中、自力で岸に戻ったため帰投
H25年 9月26日	岩国市	岩国市冠山で登山途中行方不明となった女性の捜索・救助要請
H25年10月13日	宇部市	宇部市霜降山で登山中に滑落した女性の救助要請
H25年10月17日	山口市	山口市大海山で登山中、蜂に数か所刺された女性の救助要請
H25年10月17日	山口市	山口市仁保の山中において倒木に挟まれて負傷した男性の救助要請
H25年10月23日	長門市	長門市油谷で発生した行方不明となった女性の捜索・救助要請
H26年 1月15日	宇部市	宇部市霜降山のため池の岸際に打ち上げられた男性の救助要請
H26年 1月23日	下関市	下関市角島沖にて行方不明となった男性1名の捜索・救助要請
H26年 2月19日	萩市	萩市大島において漁船から転落して行方不明となった男性の捜索・救助活動
H26年 2月20日	萩市	萩市大島において漁船から転落して行方不明となった男性の捜索・救助活動
H26年 2月28日	防府市	防府市右田ヶ岳に登山中、滑落して負傷した女性の救助要請

(ウ) 火災防御活動

年 月 日	場 所	活 動 内 容
H25年 4月10日	岩国市	岩国市玖珂で発生した林野火災への出動要請
H25年 4月11日	岩国市	岩国市玖珂で発生した林野火災への出動要請
H25年 5月 8日	下関市	下関市菊川町で発生した林野火災への出動要請
H25年 5月25日	下関市	下関市豊田町で発生した林野火災への出動要請
H25年 8月19日	岩国市	岩国市周東町で発生した林野火災への出動要請
H25年 8月20日	防府市	防府市久兼で発生した林野火災への出動要請

(エ) 災害応急活動

年 月 日	場 所	活 動 内 容
H25年 7月29日	山口市	山口市十種ヶ峰、厚東中学校への物資搬送2回
H26年 3月14日	山口県西部	伊予灘を震源地とする県内で最大震度5弱を観測した地震に伴う情報収集活動を実施

(オ) 広域航空消防防災応援活動

年 月 日	場 所	活 動 内 容
H25年 4月 1日	島根県	島根県六日市鹿足郡吉賀町樋口で発生した林野火災における応援要請

5 気象災害の状況

本県でも、多くの地震災害・風水害等が発生しており、その発生状況を知ることが防災対策上、有用である。（巻末「参考資料」参照）

第2-1表 防災

	の防 災 会 議 の 設 置 無 置	防災会議(平成25年度中)					防災会議の 部会数			の計地 画域 有 策防 無定災	修 正 回 数	修 正 理 由					
		回 開 数 催	開催目的				地 震	風 水 害	そ の 他			の ス メ ア ン 施 ト セ	防 災 ビ ジ ョ 載	の 対 災 害 直 計 予 し 画 防	の 対 災 害 直 計 応 し 画 急	等 防 災 マ ッ プ 成 成	そ の 他
			検 討 画 修 正 の 災	地 域 防 災	立 防 災 案 ・ 訓 練 の 討	組 防 災 会 議 の 運 営											
県 計	19	19	13		2	1			2	19	14	1	2	7	7		9
下 関 市	○	3	○		○					○	2			○	○		○
山 口 市	○	1	○							○	1			○	○		○
萩 市	○									○	1						
阿 武 町	○									○							
防 府 市	○	4	○						○	○							
下 松 市	○									○							
長 門 市	○	1	○							○	1			○	○		
美 祿 市	○	1	○							○	1			○	○		
周 南 市	○	1	○							○	1	○	○	○	○		○
岩国地区消防組合																	
岩 国 市	○	1	○							○	1		○	○	○		
和 木 町	○									○							
柳井地区広域消防組合																	
柳 井 市	○	1	○							○	1						○
平 生 町	○	2	○							○	1						○
周 防 大 島 町	○									○							
上 関 町	○	1	○							○	1						○
光地区消防組合																	
光 市	○	1	○		○					○	1			○	○		○
田 布 施 町	○									○							
宇部・山陽小野田 消 防 組 合																	
宇 部 市	○	1	○			○			○	○	1						○
山 陽 小 野 田 市	○	1	○							○	1						○

行政の現況

平成26年4月1日現在

地 域 防 災 計 画 (平 成 25 年 度 中)														修正された 特定災害対策計画				県 計
修 正 内 容																		
組 防 災 体 運 営 制 度 の 関 係	普 防 災 及 啓 蒙 の 関 係	物 資 の 備 蓄 の 関 係	防 災 施 設 の 備 蓄 の 関 係	防 災 施 設 の 備 蓄 の 関 係	防 災 施 設 の 備 蓄 の 関 係	防 災 施 設 の 備 蓄 の 関 係	防 災 施 設 の 備 蓄 の 関 係	防 災 施 設 の 備 蓄 の 関 係	防 災 施 設 の 備 蓄 の 関 係	防 災 施 設 の 備 蓄 の 関 係	防 災 施 設 の 備 蓄 の 関 係	防 災 施 設 の 備 蓄 の 関 係	防 災 施 設 の 備 蓄 の 関 係	防 災 施 設 の 備 蓄 の 関 係	防 災 施 設 の 備 蓄 の 関 係	防 災 施 設 の 備 蓄 の 関 係	防 災 施 設 の 備 蓄 の 関 係	防 災 施 設 の 備 蓄 の 関 係
10	10	6	4	9	7	11	11	8	5	5	10	4	8	5	5	1	2	
○	○			○		○	○				○	○	○	○	○		○	下 関 市
○	○			○		○	○	○			○	○	○					山 口 市
																		萩 市
																		阿 武 町
																		防 府 市
																		下 松 市
○				○	○		○	○	○		○			○				長 門 市
○	○	○	○	○		○	○	○		○	○		○		○			美 祿 市
○	○	○			○	○	○			○	○			○				周 南 市
																		岩 国 地 区
○	○	○		○	○	○	○				○	○						岩 国 市
																		和 木 町
																		柳 井 地 区
	○					○	○	○			○		○		○			柳 井 市
○	○	○	○	○	○	○	○	○	○	○			○	○	○			平 生 町
																		周 防 大 島 町
○	○		○			○	○	○								○		上 関 町
																		光 地 区
○				○	○	○		○	○		○	○	○					光 市
																		田 布 施 町
	○	○		○	○	○	○		○	○	○		○				○	宇 部 市
○	○	○	○	○	○	○	○	○	○	○	○		○	○	○			山 陽 小 野 田 市

第2-2表 防災・震災対策

	住民に対する避難指示等の伝達手段									勤務時間外の市町の情報連絡体制							地震発生時の職員参集基準								
	防災行政無線		通農・漁協 信設協備等	広報車	サイレン	半道機	報鐘	組主防	その他	市町の受信者				住民への伝達者			震度5弱以上	震度4以上	津波4以上又は	震度3以上	津波3以上又は	震度3以上又は	基準なし		
	戸別	同報								職員	宿直員	守衛等	備民間委託等	消防機関	その他	受信者								自動転送	登職後員
			4	13	6	8	4	4	11								17	2							
県計	10	17	8	19	18	3	11	15	15	4	13	6	8	4	4	11	17	2	1	1	3	6	8		
下関市		○		○	○		○	○	○	○	○	○	○	○		○	○							○	
山口市	○	○	○	○	○		○	○	○		○					○								○	
萩市	○	○	○	○	○	○	○	○	○		○				○	○	○	○						○	
阿武町	○	○		○	○		○		○		○				○	○	○					○			
防府市	○	○	○	○	○		○	○	○		○		○		○	○								○	
下松市				○	○		○				○		○			○	○							○	
長門市		○	○	○	○		○	○			○						○		○						
美祢市				○	○			○	○		○		○			○	○							○	
周南市	○	○		○	○		○	○	○		○						○						○		
岩国地区消防組合																									
岩国市	○	○	○	○	○	○	○	○	○	○	○	○	○	○		○				○					
和木町	○	○		○	○			○				○	○			○	○	○						○	
柳井地区広域消防組合																									
柳井市	○	○		○	○			○	○			○					○							○	
平生町		○		○	○			○	○		○						○							○	
周防大島町	○	○	○	○	○			○	○	○						○	○							○	
上関町		○	○	○	○	○		○		○					○									○	
光地区消防組合																									
光市		○		○	○				○		○						○							○	
田布施町		○		○					○		○						○							○	
宇部・山陽小野田消防組合																									
宇部市	○	○	○	○	○		○	○	○		○			○	○	○	○							○	
山陽小野田市		○		○	○		○	○	○			○	○			○	○							○	

行政の現況(その1)

平成26年4月1日現在

有ハザードマップ 無	ハザードマップ													地区別防災カルテ											県計				
	ハザードマップ想定災害					ハザードマップ記入項目				ハザードマップの利用目的				有地区別 防災カルテ 無	防災カルテの記入項目					防災カルテの 作成単位			防災カルテの 利用目的						
	風	土	地	火	そ	区	避	避	避	そ	行	住	共		そ	自	社	災	の	要	そ	市	通	そ		行	住	共	そ
	水	砂	震	山	の	被	難	難	難	の	政	民	行		の	然	会	害	土	災	の	町	小	の		政	民	行	の
害	害	津	災	他	害	場	経	経	他	活	活	有	他	然	的	履	地	害	他		学	他	活	活	有	他			
19	19	19	17	5	19	19	3	15	18	1	8	12		3	3	2	2	3	3		2	2		1	1	1			
○	○	○	○	○	○	○	○	○	○			○																	
○	○	○	○	○	○	○	○	○	○			○																	
○	○	○	○	○	○	○	○	○	○			○																	
○	○	○	○	○	○	○	○	○	○			○																	
○	○	○	○	○	○	○	○	○	○			○																	
○	○	○	○	○	○	○	○	○	○			○																	
○	○	○	○	○	○	○	○	○	○			○																	
○	○	○	○	○	○	○	○	○	○			○																	
○	○	○	○	○	○	○	○	○	○			○																	
○	○	○	○	○	○	○	○	○	○			○																	
○	○	○	○	○	○	○	○	○	○			○																	
○	○	○	○	○	○	○	○	○	○			○																	
○	○	○	○	○	○	○	○	○	○			○																	
○	○	○	○	○	○	○	○	○	○			○																	

第2-2表 防災・震災対策

	災害対策本部 設置回数 (平成25年中)		災対法第60条の発動回数						災 災 対 法 第 6 3 条 の 数	災 災 対 法 第 6 4 条 の 数	災 災 対 法 第 6 5 条 の 数	災 災 対 法 第 6 7 条 の 数	災 災 対 法 第 6 8 条 の 数	災 害 救 助 法 適 用 回 数
	災対法 第23条 に基づく	その他	勸告			指示								
			回 数	世 帯	人 数	回 数	世 帯	人 数						
県計	6	4	7	10,742	23,349						1	1	2	
下関市		3	1	2	6									
山口市	2		2	3,315	7,266									
萩市	1		3	7,352	15,949						1	1	1	
阿武町	1		1	73	128								1	
防府市														
下松市		1												
長門市														
美祢市														
周南市														
岩国地区消防組合														
岩国市														
和木町	1													
柳井地区広域消防組合														
柳井市														
平生町														
周防大島町														
上関町														
光地区消防組合														
光市														
田布施町	1													
宇部・山陽小野田 消防組合														
宇部市														
山陽小野田市														

行政の現況(その2)

平成26年4月1日現在

津波対策の実施状況														地震被害想定状況					県計					
海岸線の有無	津波浸水予測の有無	津波避難計画の有無	地域防災計画の有無	避難路線の数	避難地の数	津波延長(防潮堤)	津波防災訓練の実施回数	津波監視を開始する基準							津波方監視法	被害想定の実施				最大想定度の	調査化に対する状況			
								津波警報	注意報	高度4以上	高度3以上	高度2以上	地震感知後に	基準なし		実施済	実施中	定規の被害想定を適用				実施予定	未実施予定	
18	10	6	6		40	5	9		7	1	1	5			4		1		17	1				
○	○						1								海面監視			○			震度7	県結果活用	下関市	
○	○														観測計			○			震度7	県結果活用	山口市	
○		○	○		38		3		○						海面監視			○			震度6強	未実施	萩市	
○												○			海面監視				○		未実施	未実施	阿武町	
○									○						海面監視			○			震度6強	県結果活用	防府市	
○	○	○	○												海面監視			○			震度7	県結果活用	下松市	
○									○						海面監視			○			震度6強	未実施	長門市	
																		○			震度6強	県結果活用	美祢市	
○		○	○			2						○			海面監視			○			震度6弱	県結果活用	周南市	
																							岩国地区	
○															海面監視			○			震度7	県結果活用	岩国市	
○	○						3					○			海面監視			○			震度6弱	県結果活用	和木町	
																							柳井地区	
○	○						4		○						海面監視			○			震度6強	県結果活用	柳井市	
○	○														海面監視			○			震度6弱	県結果活用	平生町	
○	○	○	○				1			○					海面監視			○			震度6弱	県結果活用	周防大島町	
○												○			海面監視			○			震度6弱	未実施	上関町	
																							光地区	
○	○	○	○						○						海面監視			○			震度6強	未実施	光市	
○												○			海面監視	○					震度6強	実施済	田布施町	
																							宇部・山陽小野田	
○	○								○						観測計			○			震度7	県結果活用	宇部市	
○	○	○	○			2			○						海面監視			○			震度6弱	県結果活用	山陽小野田市	

第2-3表 防災・震災

	防災訓練(平成25年度中)											
	訓練回数	災害想定別訓練回数							形態別訓練回数			
		風水害	土砂災害	津地震波・	災害コ ン 害トビ	大火災	林野火災	その他	実働訓練	図上訓練	通信訓練	その他
県計	86	19	10	34	6	5	14	12	69	8	7	2
下関市	4	3	3	3					1	1	2	
山口市	2	1	1						1	1		
萩市	11	7		6					10	1		
阿武町	6	1	2	3		2	1		3		3	
防府市	16	1		4		3	1	7	13	1		2
下松市	1			1					1			
長門市	2	1		1					1	1		
美祢市	2	1	1	2					2			
周南市	28	2	2	1	6		12	5	28			
岩国地区消防組合												
岩国市	1			1						1		
和木町												
柳井地区広域消防組合												
柳井市	4			4					4			
平生町												
周防大島町	3	1	1	1					1		2	
上関町	1			1					1			
光地区消防組合												
光市	2			2					2			
田布施町	1	1		1					1			
宇部・山陽小野田消防組合												
宇部市	1			1						1		
山陽小野田市	1			2						1		

訓練の実施状況

平成25年度中

震災総合訓練		震災個別訓練		震災個別訓練の内容																
				職員参集		情報伝達		消火		避難誘導		救急救助		給食給水			応急物資輸送		その他	
回数	人数	回数	人数	回数	人数	回数	人数	回数	人数	回数	人数	回数	人数	回数	人数	回数	人数	回数	人数	
11	8,185	23	8,854	6	719	9	1,031	5	1,214	14	6,318	4	161	0	0	0	0	4	196	県計
3	30																			下関市
																				山口市
		6	285	1	5	3	40			6	240									萩市
1	913	2	1,028			1	1	1	1,027											阿武町
		4	261	1	129	2	129	2	132	2	132	3	132							防府市
		1	139			1	79	1	14	1	10							1	46	下松市
1	227																			長門市
1	345	1	121	1	96							1	29							美祢市
1	100																			周南市
																				岩国地区
1	125																			岩国市
																				和木町
																				柳井地区
		4	530	1	176					3	354									柳井市
																				平生町
1	1,000																			周防大島町
1	70																			上関町
																				光地区
		2	782	2	313	2	782	1	41									2	61	光市
		1	296							1	296									田布施町
																				宇部・山陽小野田
		1	37																	宇部市
1	5,375	1	5,375							1	5,286							1	89	山陽小野田市

第2-4表 災害対策啓発事業の実施状況

平成25年度中

	実施回数														
	広報誌		講演会 研修会		新聞		テレビ ラジオ		冊子 パンフレット		映像資料 (ビデオ等)		起震車等 による 地震体験 人数	その他	
	震災 分	震災 分	震災 分	震災 分	震災 分	震災 分	震災 分	震災 分	震災 分	震災 分	震災 分	震災 分		震災 分	
県計	80	29	90	69	0	0	160	91	3	3	26	26	4,080	433	161
下関市	14	1	15	13			12	1						16	2
山口市	17		9				16							58	58
萩市	2	1	26	26			28	28			26	26		300	50
阿武町	3	3	4	4			12	8	1	1			50		
防府市	10	6	10	7			55	19						1	1
下松市	3	1	1	1			3	1	1	1			200		
長門市	2		8	2									120		
美祿市	3	3													
周南市	5	5	14	14			33	33					280		
岩国地区消防組合															
岩国市	1														
和木町	1														
柳井地区広域消防組合															
柳井市	2	1							1	1				33	33
平生町	2	1													
周防大島町	7	6	3	2			1	1							
上関町	3	1													
光地区消防組合															
光市	4												3,430	25	17
田布施町	1														
宇部・山陽小野田 消防組合															
宇部市	5	3	1				52	22					65		
山陽小野田市	5	2					2		1		11	4	990		

第2-5表 防災事業の実施状況

平成25年度中
(千円)

	事業費									
	避難地 避難路	防災行政 無線	備蓄倉庫	防 災 センター	防災資器材 等	耐震性 貯水槽等	大震火災用 特殊車両	地震観測 機器	備蓄物資	その他
県 計	5,806	815,315	18,743	36,485	35,946	23,980	0	0	11,634	3,078
下 関 市	620				8,697				265	
山 口 市	3,061	50	3,539	36,485	5,275	13,679			1,808	
萩 市									5,035	
阿 武 町	680				2,090				29	
防 府 市	185	11,627							245	
下 松 市									413	
長 門 市									400	
美 祢 市			714		1,720					
周 南 市		10,053							1,407	
岩国地区消防組合										
岩 国 市		308,085			2,991				383	
和 木 町									30	
柳井地区広域消防組合										
柳 井 市		86,734			2,152	6,328			330	
平 生 町		65,940							106	
周 防 大 島 町			14,490		11,843				719	
上 関 町	1,260	120,519			911					1,243
光地区消防組合										
光 市		120,100			78				226	
田 布 施 町		92,207			189	3,973			238	1,835
宇部・山陽小野田 消 防 組 合										
宇 部 市										
山 陽 小 野 田 市										

第2-6表 自主

	自主防災組織の組織数				(地域組織の世帯数をAとする)	(管内世帯数)B	組織率(%)	地域防災計画の有無	規約等を定めて数	リーダー育成指導研修の実施主体				
	計	町内会	小学校区	その他						消防署本部	消防団	市町	警察	その他
県計	3,574	3,422	63	89	605,975	655,800	92.4%	19	1,151	11	5	16	2	6
下関市	346	319		27	123,924	130,173	95.2%	○	20	○		○		
山口市	590	589		1	75,333	85,856	87.7%	○	122			○		
萩市	318	314		4	21,839	24,108	90.6%	○	14	○	○	○	○	○
阿武町	43	43			1,674	1,691	99.0%	○	43		○	○		
防府市	152	149	2	1	38,923	54,382	71.6%	○	135			○		
下松市	253	253			24,193	24,611	98.3%	○	77	○		○		
長門市	225	225			15,964	16,287	98.0%	○	43	○	○			○
美祢市	444	444			11,438	11,438	100.0%	○	32	○		○		
周南市	32	6	17	9	58,250	67,464	86.3%	○				○		
岩国地区消防組合														
岩国市	29	29			65,802	66,548	98.9%	○	29	○	○	○	○	○
和木町	25	22		3	2,764	2,764	100.0%	○	22	○				
柳井地区広域消防組合														
柳井市	314	313		1	15,947	15,947	100.0%	○	30	○		○		
平生町	124	124			4,967	5,652	87.9%	○	124			○		
周防大島町	210	167		43	9,960	9,960	100.0%	○	42			○		○
上関町	8	8			1,751	1,751	100.0%	○						○
光地区消防組合														
光市	123	117	6		19,727	23,161	85.2%	○	80	○		○		
田布施町	24	21	3		6,507	6,995	93.0%	○	24			○		
宇部・山陽小野田消防組合														
宇部市	24		24		78,553	78,553	100.0%	○	24	○	○	○		○
山陽小野田市	290	279	11		28,459	28,459	100.0%	○	290	○		○		

防災組織の現況(その1)

平成26年4月1日現在

体自主 の防 災組 織連 合	資 機 材 の 保 有 状 況										県 計	
	資 初 期 器 消 火 材 用	情報連絡用資機材		資 救 機 助 材 用	資 救 機 出 材 用	資 水 機 防 材 用	資 救 機 護 材 用	個 人 装 備	資 知 識 機 普 及 材 用	可搬式動力ポンプ		
		無 携 線 通 帯 信 機 用	マハ イン クド							保 有 台 数		保 有 組 織 数
0	330	44	193	147	193	111	115	195	2	47	38	県 計
	2	2	11	16	11	13	15	13		1	1	下 関 市
	144	10	32	22	21	34	20	36				山 口 市
	32	4	9	15	4	4	19	15	2	14	10	萩 市
		1			43							阿 武 町
					6			35		14	14	防 府 市
	18	1	19		33		18	19		1	1	下 松 市
	40											長 門 市
	6		1		1	1		2		1	1	美 祿 市
	4		5	7	5	7	5	7				周 南 市
												岩 国 地 区
		3	18	4	22	3	4	18		5	5	岩 国 市
												和 木 町
												柳 井 地 区
	2		5		1	19		3		1	1	柳 井 市
										5	2	平 生 町
	4		11	5	9	6	1					周 防 大 島 町
										1	1	上 関 町
												光 地 区
	6		8	2		1	1	16				光 市
	22											田 布 施 町
												宇 部 市
	23	23	23	23	23		23	23				山 陽 小 野 田 市
	27		51	53	14	23	9	8		4	2	山 陽 小 野 田 市

第2-6表 自主

	自主防災組織の規約等における任務											
	平常時の活動(組織数)					災害時の活動(組織数)						
	防 災 訓 練	の防 災 啓 知 発 議	防地 災域 巡内 視の	共の消 同種火 購布器 入・具	そ の 他	巡警災 所害 等危 視の險	伝情 達報 収 集・	初 期 消 火	救負 出傷 ・者 救等 護の	避住 難民 誘 導の	給 食 給 水	そ の 他
県 計	1,645	2,419	1,588	992	758	1,426	3,379	1,409	1,479	1,691	1,224	636
下 関 市	346	346	346	346	346	346	346	346	346	346	346	346
山 口 市	122	122	122	122	122	122	590	122	122	122	122	
萩 市	2	318	318				318	318				
阿 武 町	43	43					43		43	43		
防 府 市	135	135	135	135		135	135	135	135	135	135	
下 松 市	253	253	64				253	64	64	64	64	
長 門 市	24	24		24		24	225	42	43	225	19	
美 祢 市			32				444	32	32	32	32	
周 南 市	32	32	32	32		32	32	32	32	32	32	
岩国地区消防組合												
岩 国 市	29	29	29	29		29	29	29	29	29	29	
和 木 町	22	25					25			25		
柳井地区広域消防組合												
柳 井 市	30	314	15	14		26	313	30	29	29		
平 生 町	124	124	124					124	124	124		
周 防 大 島 町	43	210					210	43	43	43	43	
上 関 町		1	1				8	8			8	
光地区消防組合												
光 市	123	123	80			80	80	80	123	123	80	
田 布 施 町	3	6					14	8		5		
宇部・山陽小野田 消 防 組 合												
宇 部 市	24	24				24	24	24	24	24	24	
山 陽 小 野 田 市	290	290	290	290	290	290	290	290	290	290	290	290

防災組織の現況(その2)

平成25年度中

自主防災組織の活動実績												自主防災組織の設立運営に対する助成(千円)		
平常時の活動(延回数)					災害時の活動(延回数)							補助金	現物支給	
防災訓練	啓発知識の発	災地域巡内の視防	共の消防団火購布器入・具	その他	巡箇炎所害等危視の除	伝情達報収集・	初期消火	救負出傷・者救等護の	避住難民誘導の	給食給水	その他			
680	951	313	146	171	216	522	29	13	30	23	17	12,789	2,300	県計
18	204									1			2,300	下関市
122	122	122	122	122	122	8			8	3	8	4,296		山口市
2														萩市
43	43					1			1			41		阿武町
46	93	156	13	49	92	48			5	6	9	987		防府市
17	121	1										346		下松市
11						17						150		長門市
17						444						62		美祇市
32	32	32										721		周南市
														岩国地区
31	44													岩国市
														和木町
														柳井地区
29	36											110		柳井市
11												1,482		平生町
												1,235		周防大島町
	1	1												上関町
														光地区
7	4	1										1,174		光市
1	3					4	9		3			270		田布施町
														宇部・山陽小野田
26	24													宇部市
267	224		11		2		20	13	13	13		1,915		山陽小野田市

第2-7表 事業所の自衛消防組織の現況

平成26年4月1日現在

	消防法第8条の2の5合1項に基づく自衛消防(防災)組織の数	消防法施行規則第3条第1項に基づく自衛消防組織の数		消防法第8条の2の5合1項に基づく自衛消防(防災)組織の数		その他の法令に基づく自衛消防(防災)組織の数		市町村条例等に基づく自衛消防(防災)組織の数		うち消防活動力を有する組織	
		うち自主防災組織と相互協力関係を定める組織	うち消防活動力を有する組織	うち自主防災組織と相互協力関係を定める組織	うち消防活動力を有する組織	うち自主防災組織と相互協力関係を定める組織	うち消防活動力を有する組織	うち自主防災組織と相互協力関係を定める組織	うち消防活動力を有する組織	うち自主防災組織と相互協力関係を定める組織	うち消防活動力を有する組織
県計	164	5	5	12,415	8	0	57	0	0	0	0
下関市	19	5	5	2,333			1				
宇部市	20			1,081			11				
山口市	6			1,616							
萩市				555							
阿武町											
防府市	12			825			1				
下松市	4			473			2				
長門市	3			366	8						
美祿市	2			196							
周南市	11			1,211			21				
山陽小野田市	9			483			1				
岩国地区消防組合											
岩国市	8			907			8				
和木町	1			2							
柳井地区広域消防組合											
柳井市	2			248							
平生町				78							
周防大島町				121							
上関町	34										
光地区消防組合											
光市	3			293							
田布施町	1			82							
宇部・山陽小野田消防組合											
宇部市	21			1,092			11				
山陽小野田市	8			453			1				

第2-8表 避難場所・施設等の状況

平成25年4月1日現在

	指定避難場所及び施設数													離 着 陸 コ 指 定 地 !	案 内 板 設 置 数	標 識 誘 導 数	
	避 難 場 所						避 難 施 設										
	(学 校 庭)校	稚 保 園 の 園 広 場 幼	公 園 ・ 広 場	河 川 敷	(グ ラ ン ド)校 除 く	の 神 社 ・ 内 寺 等 院	そ の 他	学 校	幼 保 稚 育 園	公 民 館	集 会 所	体 育 館	神 社 ・ 寺 院				そ の 他
県 計	285	26	133	0	33	0	72	534	64	279	326	106	71	436	385	145	40
下 関 市			51					91	11	33	135	3	11	41	32	1	4
宇 部 市	6		6					29		6	7	2	6	21	9		
山 口 市	1		11					59	13	29	3	8		37	42		
萩 市	33	3	6		9		3	29		17	7	9	5	25	44	2	
阿 武 町								2		3		1					
防 府 市	27		16		2		12	33	3	15	8	4	1	16	17	122	
下 松 市	3		2		1			8		8	1	2		7	9		
長 門 市			1		3			18	9	9	36	7	24	40	24		
美 祢 市	28	1	7				31	28	1	13	4	4		12	36		
周 南 市	60	1	1		1		2	60	1	34	14	4		33	32		
山 陽 小 野 田 市	14	3						22		9	6	5	2	12	4		
岩国地区消防組合																	
岩 国 市	51	7	4		3		3	50	7	13	9	3		57	65	13	
和 木 町	2	2	10				11	2	2	4	14	3		1	2	5	
柳井地区広域消防組合																	
柳 井 市	14		7		1		3	19	1	13	15	3	6	21	11	2	
平 生 町								4	4	9		2		5	5		14
周 防 大 島 町	15		3		8		7	18	3	23	29	16	8	56	23		22
上 関 町	3		1		3			3		5	15	1		5	5		
光地区消防組合																	
光 市					1				5	10	7	21		9	8		
田 布 施 町	8	6	1		1			8	4	11	3	1		5	4		
宇部・山陽小野田 消 防 組 合																	
宇 部 市	6		6					29		6	7	2	6	21	9		
山 陽 小 野 田 市	14	3						22		9	6	5	2	12	4		

※平成26年4月1日現在、法改正に伴い見直し中

第2-9表 災害危険

	災害危険箇所等																					
	急傾斜地崩壊危険箇所						地すべり危険箇所						土石流危険渓流			山地に起因する災害危険箇所			なだれ災害危険箇所			
	法律指定箇所		計画うち地域防災回数		延点		法律指定箇所		計画うち地域防災回数		延点		箇所	計画うち地域防災回数		延点		箇所	計画うち地域防災回数		延点	
	数	数	数	数	数	数	数	数	数	数	数	数	数	数	数	数	数	数	数	数	数	数
県計	1,034	1,012	1,011	14,431	11,421	10,053	127	91	96	333	248	246	7,532	5,145	4,408	5,419	3,481	2,651	0	0	0	
下関市	225	224	224	2,767	2,767	2,767	11	11	11	43	40	40	519	519	519	437	244	244				
山口市	36	36	36	1,553	1,474	1,474	3	2	2	14	12	12	1,272	1,272	1,272	816	196	196				
萩市	89	89	89	1,393	1,393	116	2	2	2	14	14	14	800	800	10	900	825	11				
阿武町	3	3	3	182	8	8	1			2	1	1	125	26	26	162	96	96				
防府市	38	38	38	302	272	272	2	2	2	10	8	8	243	243	243	176						
下松市	19	18	18	361	361	361	1	1	1	6	5	5	181	181	181	63	48	48				
長門市	79	79	79	699	699	575	52	23	23	64	64	64	397	282	282	408	384	384				
美祢市	36	33	33	1,195	1,162	1,162	1	1	1	5	4	4	532	532	532	416	391	391				
周南市	38	38	10	1,580		5	12	11	3	34			1,150			454						
岩国地区消防組合																						
岩国市	220	220	220	1,630	1,347	1,347	10	7	7	64	48	48	1,191	610	610	622	622	622				
和木町	18	6	12	43	20	40		1	2	1			33	15	30	29	19	38				
柳井地区広域消防組合																						
柳井市	32	32	64	399	138	276	12	12	24	18	9	18	285	99	198	172	33	66				
平生町	18	17	17	139	121		2	2	2	10	7		57	51		95	57					
周防大島町	74	73	73	410	100	100	8	8	8	23	16	16	312	151	151	123	109	109				
上関町	23	22	11	59	24	15	2	1	1	7	6	2	48	17	7	21	21	10				
光地区消防組合																						
光市	21	21	21	296	275	275				2	2	2	197	197	197	187	187	187				
田布施町	4	3	3	210	74	74							59	19	19	84	27	27				
宇部・山陽小野田消防組合																						
宇部市	31	31	31	713	686	686	6	5	5	12	8	8	83	83	83	163	138	138				
山陽小野田市	30	29	29	500	500	500	2	2	2	4	4	4	48	48	48	91	84	84				

箇所等の状況

平成26年4月1日現在

災害危険箇所等																		県	計			
河川			海岸			ため池			宅地造成工事規制区域			その他			土砂災害危険箇所					法律指定外		
箇所数	うち 計画 掲載 数	延点 回数 数	箇所数	うち 計画 掲載 数	延点 回数 数	箇所数	うち 計画 掲載 数	延点 回数 数	法律指定			箇所数	うち 計画 掲載 数	延点 回数 数	法律指定					箇所数	うち 計画 掲載 数	延点 回数 数
									箇所数	うち 計画 掲載 数	延点 回数 数				箇所数	うち 計画 掲載 数	延点 回数 数					
793	686	738	113	89	94	111	103	123	9	3	3	131	131	139	1,161	1,103	1,107	27,715	20,295	17,358		
91	91	91	11	7	7	31	31	31	3	3	3				236	235	235	3,766	3,570	3,570		下関市
134	128	128	24	24	24	11	11	11				22	22	22	39	38	38	3,655	2,954	2,954		山口市
70	64	64	2	1	1	6	6	6				60	60	60	91	91	91	3,107	3,032	151		萩市
2						8	1	12							4	3	3	471	131	131		阿武町
99	99	99	7	7	7	2	2	8							40	40	40	731	523	523		防府市
13	13	13	2		2	1	1	1				3	3	3	20	19	19	611	595	595		下松市
22	22	22	6	4	4	11	11	11				15	15	15	131	102	102	1,568	1,429	1,305		長門市
45	45	45				14	13	13							37	34	34	2,148	2,089	2,089		美祢市
59	54	20	16	4	2	5	5	5	3						50	49	13	3,218	0	5		周南市
															0	0	0	0	0	0		岩国地区
106	91	91	2	2	2	1	1	1	3						230	227	227	3,507	2,627	2,627		岩国市
17	5	10										2	2	4	18	7	14	106	54	108		和木町
															0	0	0	0	0	0		柳井地区
11	11	94	5	5	10	3	3	6				6	6	12	44	44	88	874	279	558		柳井市
9			2	1	1							2	2	2	20	19	19	301	236	0		平生町
16	16	16	14	14	14	1	1	1							82	81	81	868	376	376		周防大島町
			1									21	21	21	25	23	12	135	68	34		上関町
															0	0	0	0	0	0		光地区
24	24	24	3	3	3	3	3	3							21	21	21	682	661	661		光市
6	5	3	2	2	2	5	5	5							4	3	3	353	120	120		田布施町
															0	0	0	0	0	0		宇部・ 山陽小野田
51			9	9	9	6	6	6							37	36	36	971	915	915		宇部市
18	18	18	7	6	6	3	3	3							32	31	31	643	636	636		山陽小野田市

第2-10表 備蓄等の状況

平成26年4月1日現在

	備蓄倉庫等の棟数							主な備蓄物資の備蓄量										
	食糧 (A)	品生活 (B)	材防 (C)	兼A 用B	兼B 用C	兼A 用C	兼A・ B・ C 用C	食糧			飲 料 水	口 本 ソ ク	懐 中 電 灯	毛 枚 布	テ 張 ト	担 台 架	ト 個 レ	医 セ ツ 薬 ト 品
								乾 人 食 ン	米 (kg)	缶 詰								
県計	4	4	81	53	13	3	56	20,888	5,947	2,490	41,444	3,409	2,017	16,389	148	353	18,610	602
下関市			4		1		2	2,869	232	196	2,020		10	3,530	37		9,100	320
山口市							23	2,303	176		1,416	2,880	286	1,402	2		53	
萩市		2	15		1	2	2	11,840	750		9,660		100	300		135		
阿武町			3								125	100	48	410	10	130		18
防府市			11	27					615				776	1,483	52		23	26
下松市							3	100	836	1,000		70	545	1	10	8	35	
長門市			5					849	1,146	1,833		27	884		3	4,454	30	
美祢市			1									10	33	4	2			
周南市	2		1		1	1	3	1,500			14,760	199	128	1,419	6	30	67	
岩国地区消防組合																		
岩国市							2	100	775		3,324	200	83	2,774	20	4	4,812	20
和木町					1				13		432			410		4		9
柳井地区広域消防組合																		
柳井市								400	110		840			285	9	2	20	34
平生町							12	1,536			480		65	120				12
周防大島町	1		18		1			640		312	500		31	200	2	18	65	13
上関町			10										20	150	5	3		
光地区消防組合																		
光市	1	1	2						270		1,500		85	1,200		12		15
田布施町		1					1	1,200	50			30	30	30				
宇部・山陽小野田 消防組合																		
宇部市			9	25					472		2,762		218	814			8	70
山陽小野田市			2	1	8		8		35		792		30	400				

第2-11表 相互応援協定の状況

平成26年4月1日現在

	市町間の相互応援協定	民間機関等との相互応援協定の締結状況							郵便局との相互応援協定を有する市町
		放送協定	報道協定	救急救護協定	輸送協定	災害復旧協定	物資協定	その他	
県計	19	9	0	5	3	8	16	10	13
下関市	○	○					○	○	○
山口市	○						○		○
萩市	○	○		○	○		○		○
阿武町	○					○	○	○	○
防府市	○	○		○		○	○	○	
下松市	○	○					○	○	○
長門市	○	○					○	○	
美祢市	○						○		○
周南市	○	○					○		○
岩国地区消防組合									
岩国市	○	○		○		○	○		○
和木町	○					○			○
柳井地区広域消防組合									
柳井市	○					○	○		○
平生町	○				○		○	○	
周防大島町	○							○	
上関町	○								
光地区消防組合									
光市	○			○		○	○	○	○
田布施町	○						○		
宇部・山陽小野田消防組合									
宇部市	○	○		○	○	○	○	○	○
山陽小野田市	○	○				○	○	○	○

第2-12表 防災無線

		防 災 行 政																
		同 報 無 線															局 数	
		設置場所別装置数								勤務時間外の伝達								
		親 局				遠隔制御器				操作可			操作不可	親局	中継局	同報子局		
役市場町	機消	協農・用漁	その他	役市場町	機消	協農・用漁	その他	役市場町	機消	その他	声屋外局	受信機別						
県	計	31	2	0	0	17	19	12	0	16	14	12	2	1	32	31	739	38,672
下	関 市	1					1			○		○			1	2	34	
山	口 市	4					3	1		○	○				4	2	60	5,690
萩	市	5				1				○	○	○			5	4	58	5,160
阿	武 町	1				3				○	○				1	1	8	1,720
防	府 市	1				1	1			○	○	○			1	1	61	355
下	松 市																	
長	門 市	2	2			1	1			○	○	○	○		2	1	25	
美	祢 市																	
周	南 市	1				2	1	1		○	○	○			2	2	78	1,650
岩国地区消防組合																		
岩	国 市	7				6	6	2		○	○	○			7	9	126	12,290
和	木 町	1					1			○	○	○			1		25	5
柳井地区広域消防組合																		
柳	井 市	1					1							○	1	3	39	105
平	生 町	1								○		○			1	2	26	
周	防 大 島 町	1				3	1	1		○	○	○	○		1	2	112	10,105
上	関 町	1					1			○	○	○			1	1	22	
光地区消防組合																		
光	市	1								○	○				1		19	
田	布 施 町	1					1			○	○	○			1		37	
宇部・山陽小野田消防組																		
宇	部 市	1					1	7		○	○	○			1	1	5	1,592
山	陽 小 野 田 市	1								○	○				1		4	

通信施設等の現況(その1)

平成26年4月1日現在

無線通信施設																
移動無線 (一般移動無線系)																
戸別受信機 設置形態		基 地 局	中 継 局	移動局			設置場所別装置数									
				車 載 型	可 搬 型	携 帯 型	役 場 等	公 共 施 設	職 員 宅	行 指 政 定 機 関 地 関 方	消 防 機 関	組 自 主 防 災 機 関	警 察 機 関	医 療 機 関	そ の 他	
設 全 置 戸	域 一 設 部 置 地															
2	9	47	14	525	82	544	699	37	23	11	267	0	5	1	16	県計
		4	2	129	2	40	49				48					下関市
	○	5	1	69		27	96									山口市
	○	8	4	60	7	75	68				82					萩市
○		1		5	2	21	11				17					阿武町
	○	1		16	1	16	33									防府市
		1		3		1										下松市
		4		32	7	24	34				29					長門市
		4		46	18	16	31				49					美祢市
	○	3		15	3	16	33	1								周南市
																岩国地区
	○	9	4	86	12	98	121	10	23		39		4			岩国市
	○	1		7		13	4			9						和木町
																柳井地区
	○															柳井市
		1	1	8	1	9										平生町
○		2	2	17	15	40	72									周防大島町
	○															上関町
																光地区
		2		17	12	7	26	9						1		光市
		1		10		7	16	1								田布施町
																宇部・ 山陽小野田
	○					100	81			2	2		1		16	宇部市
				5	2	34	24	16			1					山陽小野田市

第2-12表 防災無線

	防 災 行 政 無 線 通 信 施 設											
	移動無線(地域防災無線系)					移動無線(地域防災無線系)						
	基 地 局	中 継 局	移動局			役 場 等	公 共 施 設	職 員 宅	行 指 政 定 機 地 関 方	消 防 機 関	組 自 主 防 災 組 織	警 察 機 関
			車 載 型	可 搬 型	携 帯 型							
県 計	5	4	0	0	0	0	0	0	0	0	0	
下 関 市												
山 口 市												
萩 市												
阿 武 町												
防 府 市												
下 松 市												
長 門 市												
美 祢 市												
周 南 市	1	2										
岩国地区消防組合												
岩 国 市	1											
和 木 町												
柳井地区広域消防組合												
柳 井 市												
平 生 町												
周 防 大 島 町	2	2										
上 関 町	1											
光地区消防組合												
光 市												
田 布 施 町												
宇部・山陽小野田 消 防 組 合												
宇 部 市												
山 陽 小 野 田 市												

通信施設等の現況(その2)

平成26年4月1日現在

		有線放送				オプティック通信				CATV		
		ファクシミリ装置数		テレメータ装置数		加	世	加	世	加	世	
医	そ	同	無地	同	無地	入	帯	入	帯	入	帯	
療	の	報	域	報	域	の		の		の		
機	他	無	防	無	防	有		有		有		
関		線	線	線	線	無	数	無	数	無	数	
0	0	63	0	4	0	2	4,458	4	4,396	10	261,209	県計
								○	3,209			下関市
										○	85,400	山口市
						○	2,728	○	284	○	15,055	萩市
												阿武町
								○	505	○	43,100	防府市
												下松市
										○	12,835	長門市
						○	1,730			○	9,945	美祢市
				4						○	58,000	周南市
												岩国地区
		63								○	31,244	岩国市
										○	1,813	和木町
												柳井地区
								○	398	○	2,718	柳井市
												平生町
												周防大島町
										○	1,099	上関町
												光地区
												光市
												田布施町
												宇部・山陽小野田
												宇部市
												山陽小野田市

第2-13表 山口県における

防災会議(平成25年度)					防災会議の部会数					
開催回数	開催目的内訳				地震	風水害	土砂災害	救急医療	通信訓練	その他
	地域防災計画の検討・修正	防災関係施設等の整備	防災訓練の立案・運営	防災会議の組織・運営						
					○	○				○

地域防災計画の修正(平成25年度中)																								
修正回数	修正理由					修正内容							修正された特定災害対策計画											
	防災・被害想定	防災ビジョン	災害予見	災害応急対策	その他	防災体制	物資の備蓄	備防施設	所管関係	予防	左記以外	情報連絡	避難	緊急輸送	左記以外	災害復旧	微語	その他	地震	風水害	火災	原子力	左記以外	

特定災害対策計画の策定状況						民間機関等との相互応援協定の締結数														
震災対策	風水害対策	雪害対策	林野火災対策	原子力災害対策	その他	府県間の相互協定の締結数	放送	報道	救急	輸送	災害	物資	業(社)	郵便	鉄道	支線	日本	住宅	業(社)	
							協定の締結数	協定の締結数	協定の締結数	協定の締結数	協定の締結数	協定の締結数	協定の締結数	協定の締結数	協定の締結数	協定の締結数	協定の締結数	協定の締結数	協定の締結数	協定の締結数
○	○			○	○		5	11	21	6	3	28	1	1	1	1	1	1	1	1

勤務時間外における情報連絡体制													職地 員震 参発 集生 基時 準の								
気象情報等情報受信体制				市町等への伝達体制					市町等への伝達完了時間(一斉FAXによる)					災害情報受信体制							
宿日直職	嘱託専門	守衛	その他	宿日直職	守衛	嘱託専門	自動転送	担当職員	その他	0分以上10分未満	10分以上30分未満	30分以上60分未満		60分以上	宿日直職	嘱託専門	守衛	その他			
○		○					○							○			○				震度3以上津波注意報

防災訓練回数(平成25年度中)													
訓練の総数	災害想定内訳							訓練形態内訳					
	風水害	土砂災害	地震・津波	トコン	大火	林野火災	原子力災害	噴火	その他	実働訓練	回上訓練	通信訓練	職員配備
2	1	1	2				1			1	1	1	

災害対策本部の設置回数(平成25年度中)		自衛隊の災害派遣回数(平成25年度中)		自衛隊以外の災害派遣出動回数(平成24年度中)	災害対策法71条の発動回数(平成24年度中)		災害対策法72条の発動回数(平成25年度中)		災害対策法93条第1項に基づく県の費用の全部又は一部の負担回数(平成25年度中)	災害対策法73条に基づく県知事による応急措置の代行回数(平成25年度中)	災害対策法74条に基づく県要請回数(平成25年度中)
策に基づく本条	その他	派遣要請回数	出動回数		指市町長に対する示	その他の市町村の長に対する示					
1		1	1								

備蓄倉庫等の棟数						備蓄物資等の調達															
食糧(A)	生活必需品(B)	防災資器材(C)	A・B兼用	B・C兼用	A・B・C兼用	食糧	飲料	毛布	被服	日用品	医療品	テント	担架	トイ	防災資器材	紙おむつ	育児用粉乳	タオルケット	防水シート	給水ポリ袋	
				14					○	○	○	○	○						○	○	○

防災行政の現況

災害啓発事業の状況(平成25年度の実施数)										
広報誌	講演会・研修会		新聞	テレビ・ラジオ		冊子	映像資料(ビデオ等)		起震車等による地震体験人数	その他
	震災分	震災分		震災分	震災分		震災分	震災分		
1		2	1		4				7,434	

災害危険箇所数											
急傾斜地崩壊危険区域				地すべり防止区域				土石流危険渓流		山地に起因する災害危険箇所	
法律指定		法律指定以外		法律指定		法律指定以外		箇所	登うち地域 載防災計 数画	箇所	登うち地域 載防災計 数画
箇所	数	箇所	数	箇所	数	箇所	数				
1,034	938	14,431	14,431	127	120	333	334	7,532	7,532	5,419	4,654

災害危険箇所数											
なだれ災害危険箇所		河川		海岸		溜池		宅地造成工事規制区域		建築基準法による災害危険区域	
法律指定		法律指定		法律指定		法律指定		法律指定		法律指定	
箇所	数	箇所	数	箇所	数	箇所	数	箇所	数	箇所	数
		793	693	113	74	111	111	9	9		

災害危険箇所数	
災害による孤立危険箇所数	
箇所	数
	204

山口県所有のヘリコプターの状況				
所有機	ヘリコプターの管理状況			
	運航管理	所有目的	ヘリポートの状況	ヘリコプターテレビ伝送システムの保有
	1	県(運航会社へ委託)	防災用	山口宇部空港内

第2-14表 山口県における消防防災（防災行政用）無線網の状況

平成26年4月1日現在

1 固定系

局 種 類	区 分	統 制 局	中 継 局	支 部 局	小 計	端 末 局						車 載 局	可 搬 局	合 計
						市 町 局	消 防 局 本 部	機 関 出 局 先	災 害 そ の 他 機 関 の 関 防	テ レ 局 メ ー タ	公 共 施 設 局			
局	地上系	1	17	8	214	22	12	32	4	139	5			240
数	地域衛星系	1		8	47	20	12	11	3		1		3	59

2 移動系

局 種 類	全 県 移 動 系					地 区 移 動 系					合 計	
	基 地 局	移 動 局				基 地 局	移 動 局					
		小 計	車 載 局	可 搬 局	携 帯 局		小 計	車 載 局	可 搬 局	携 帯 局		
局	17	74	60	4	10							91
数												

3 防災無線管理体制

無線従事者(人)		運 営 協 議 会	防 災 無 線 整 備 費 (千 円)	維 持 費 (25 年 度) (千 円)		そ の 他 の 経 費
県 庁	そ の 他			保 守 契 約 費	そ の 他	
4	288	開 催 な し	0	39,675		8,106