

# 離島航路だより vol.8

## (上関町 八島編)

山口県交通政策課  
平成 27 年 7 月

上関港の南約12kmの瀬戸内海海上に位置する、山口県の最南端の島「上関町<sup>やしま</sup>八島」への航路を紹介します。

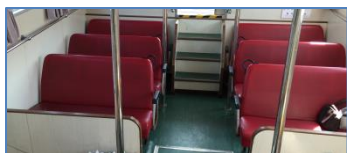
### <船船の概要>

使用船は旅客定員58人の「かみのせき丸」19トンです。

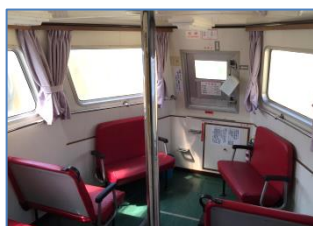
操舵室の前後に客室があります。座敷席もあるので、仮眠をとることもできます。後方には、外に出られるデッキもあります。



〔かみのせき丸〕



〔後方の客室〕



〔前方の客室〕

### <船旅>

本土の港から八島港まで、片道約30分の船旅です。

天気が良ければ、是非、デッキに出て、潮風をお楽しみください。



〔後方デッキ〕

本土の港を出ますと、間もなく、上関海峡に架かる上関大橋の下を通り抜けます。

橋をくぐれば周防灘！ 一気に視界が開けます。春から秋にかけては、スナメリに出会える日も多いそうです。



〔上関大橋〕



〔周防灘〕

### <八島の様子>

人口30数名の静かな島です。

石垣に建つ家々の間を細い路地が続きます。美しい瀬戸内海を眺めながらのんびりと散歩をお楽しみください。

細い路地や石垣はとても風情がありますよ！



〔海側から見た八島港〕



〔島内の集落〕



〔細い路地と石垣〕

春には、きれいな花が咲き乱れるそうです。写真や絵画が趣味の方にもおすすめの島です。

島には宿泊施設がありませんので、日帰りの旅をお楽しみください。



〔港周辺の様子〕

### <本土の港周辺>

#### 【室津港】

近くには、道の駅「上関海峡」や明治12年に建てられた国指定重要文化財「四階楼しかいらう」もあります。



〔道の駅「上関海峡」〕

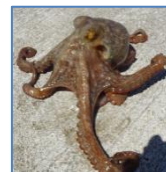
#### 【上関港】

港の目の前に、きれいな切符売り場・待合所が整備されています。隣接するてんぷら屋さんの看板が目印です！



〔上関港切符売り場〕

右は、釣り客が八島で釣ったタコ！  
夏休みは、八島への旅をお楽しみください。



「山口県の離島航路」情報は、以下のFacebook ページで随時発信しています。

→ <https://www.facebook.com/y.ritou>

#### 上関～室津～八島

- ・ 1日3往復
- ・ 大人片道 上関～八島 590円  
室津～八島 580円