

重点戦略 国際競争に打ち勝つ「瀬戸内産業再生戦略」

物流拠点港湾の機能強化

目標 物流拠点港湾施設の整備等を推進し、県内企業の国際競争力を強化

- 主な取組**
- 大型船舶による一括大量輸送、港湾連携の推進（国際バルク戦略港湾の整備）
 - 効率的な荷役システムの充実・強化（物流機能の強化）
 - ソフト施策の充実（効率的な港湾運営及び利用促進）



工業用水の安定供給



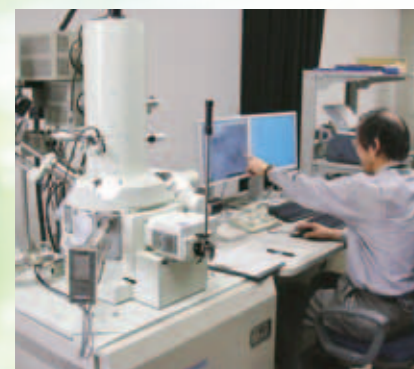
目標 企業立地や既存企業の新たな投資計画に対応できる「工業用水の安定供給体制の確保」

- 主な取組**
- 周南地区
企業局第3次経営計画に基づく水資源・湯水対策の検討（分水、新たな水資源確保等）
 - 宇部・山陽小野田地区
丸山ダム活用等の湯水対策の検討
 - 全県（7地区）
国の料金制度の見直しに合わせた新たな取組の検討

物流等基盤の強化

目標 幹線道路網の整備など、基盤強化等による迅速かつ円滑な物流等の実現

- 主な取組**
- 山陰道、地域高規格道路の事業中区間の整備促進、未着手区間の新規事業着手
 - 港湾・空港等とのアクセス向上に資する国道・県道の建設促進
 - 特殊車両通行許可制度の改善等による物流の効率化



付加価値の高い研究開発・設備投資等の促進

目標 国際競争力のある「ものづくり立県」の実現

- 主な取組**
- 付加価値の高い研究開発や事業化への支援
 - 産業技術センターにおける先進的な研究開発拠点の整備
 - 工場建屋や電力等のユーティリティを備えた工場適地を活かした設備投資の促進

産業インフラの長寿命化

目標 産業インフラの戦略的な維持管理・更新

- 主な取組**
- 道路、港湾施設の長寿命化対策の推進（道路ストックの点検及び修繕・更新、橋梁・港湾施設の長寿命化対策）
 - 工業用水道の老朽化対策の推進（管路等の老朽化対策、隧道の点検及び補修・補強）



重点戦略 全国をリードする「医療関連産業育成・集積戦略」



医療関連産業クラスターの形成

目標 産学公や企業間連携による活発な研究開発・事業化の実現
・医療関連分野の事業化件数 4年間（平成25～28年度）で10件

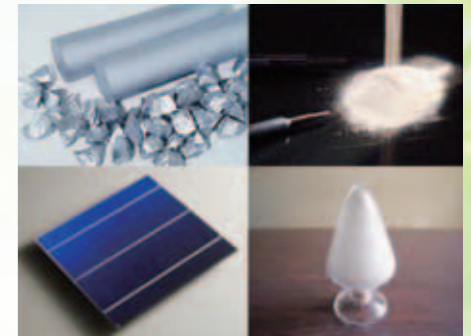
- 主な取組**
- 全県的な推進体制の構築
 - 「医療関連産業クラスター構想」の推進
 - 新たな研究開発・事業化への支援

重点戦略 次代を担う「水素等環境関連産業育成・集積戦略」

環境・エネルギー産業クラスターの形成

目標 産学公や企業間連携による活発な研究開発・事業化の実現
・環境・エネルギー分野の事業化件数 4年間（平成25～28年度）で10件

- 主な取組**
- 全県的な推進体制の構築
 - 「環境・エネルギー産業クラスター構想」の推進
 - 新たな研究開発・事業化への支援



水素利活用による産業振興と地域づくり



目標 瀬戸内コンビナート生成の水素を活かした「水素先進県」の実現
・液化水素ステーションの誘致
・水素利活用による事業化件数 4年間（平成25～28年度）で6件
・水素利活用によるスマートコミュニティモデルの創出

- 主な取組**
- 「液化水素ステーション」の誘致等
 - 水素利活用の研究開発・事業化への支援
 - 水素ステーションを核とするまちづくりモデルの普及

再生可能エネルギーの導入促進

目標 再生可能エネルギーの導入促進による産業振興
・再生可能エネルギーの発電出力 56万6kW（平成28年度）
・EV急速充電器の設置数 90基（平成28年度）

- 主な取組**
- 太陽光・太陽熱・地中熱・森林バイオマスエネルギーの利用や小水力発電による再生可能エネルギーの導入促進
 - EV等次世代自動車・インフラの導入促進



重点戦略 おいでませ!「宿泊者数500万人戦略」

明治維新150年に向けた観光需要の拡大

目標 「明治維新」の観光ブランド化による宿泊客の増加

- 主な取組**
- 推進体制の整備とキャンペーンの展開
 - 「維新ブランド」の構築とプロモーションの強化
 - 「維新ツーリズム」の推進
 - 「薩長土肥連合（仮称）」の設立・共同キャンペーンの展開

