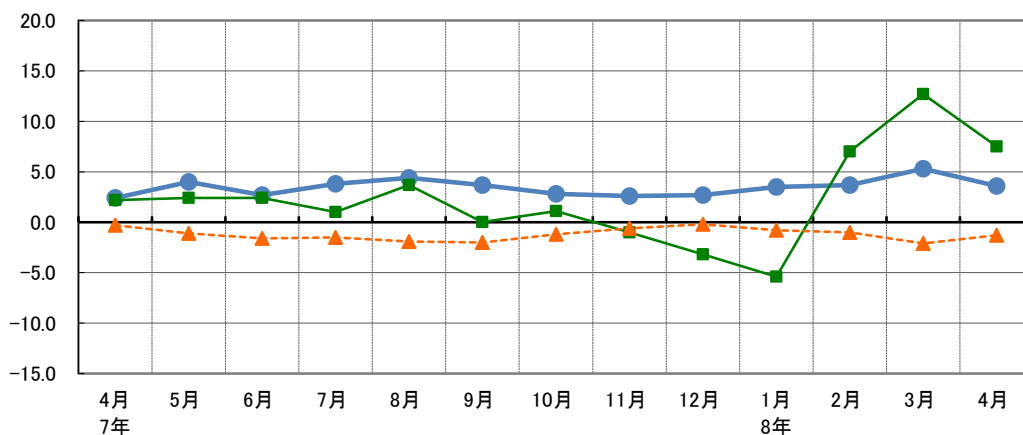


山口県の賃金、労働時間及び雇用の動き

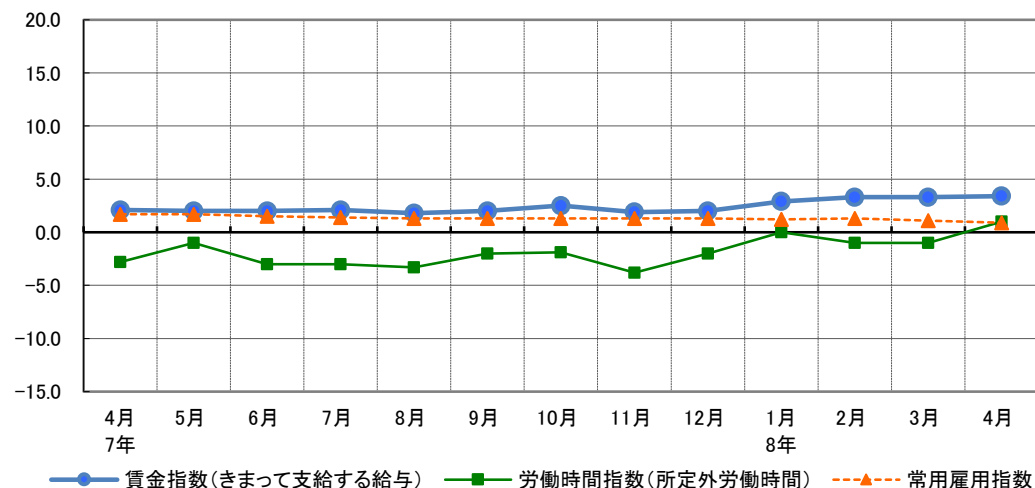
—毎月勤労統計調査地方調査結果—
 〈令和8年(2026年)4月分〉

前年同月比の推移（調査産業計）

【山口県 事業所規模5人以上】



【全国 事業所規模5人以上】



統計は 一人ひとりの参加から



山口県総合企画部統計分析課

毎月勤労統計調査地方調査の説明、利用上の注意は
P 15 ～ 16 に掲載しています。

令和8年(2026年)4月の概要

主な動き(事業所規模5人以上)【前年同月比】

きまって支給する給与	前年同月比 3.6%増
所定外労働時間	前年同月比 7.5%増
常用労働者数	前年同月比 1.3%減

1 事業所規模5人以上

(1) 賃金の動き

今月の1人当たりの現金給与総額は、286,790円で、前年同月比 3.4%増であった。

このうち、きまって支給する給与は、271,842円で、前年同月比 3.6%増であり、特別に支払われた給与は、14,948円で、前年同月差 59円増であった。

また、きまって支給する給与のうち、所定内給与は、251,457円で、前年同月比 3.5%増であった。

なお、実質賃金は、前年同月比で現金給与総額が 2.5%増、きまって支給する給与が 2.6%増であった。

(2) 労働時間の動き

今月の1人当たりの総実労働時間は、140.1時間で、前年同月比 0.7%減であった。

このうち、所定内労働時間は、130.1時間で、前年同月比 1.3%減であり、所定外労働時間は、10.0時間で、前年同月比 7.5%増であった。

また、製造業の所定外労働時間は、15.1時間で、前年同月比 6.4%増であった。

(3) 雇用の動き

今月末の常用労働者数は、478,271人で、前年同月比 1.3%減であった。

このうち、パートタイム労働者の比率は、32.3%で、前年同月差 1.3ポイント減であった。

2 事業所規模30人以上

(1) 賃金の動き

今月の1人当たりの現金給与総額は、317,832円で、前年同月比 3.6%増であった。

このうち、きまって支給する給与は、297,425円で、前年同月比 3.3%増であり、特別に支払われた給与は、20,407円で、前年同月差 1,578円増であった。

また、きまって支給する給与のうち、所定内給与は、270,581円で、前年同月比 3.9%増であった。

なお、実質賃金は、前年同月比で現金給与総額が 2.6%増、きまって支給する給与が 2.3%増であった。

(2) 労働時間の動き

今月の1人当たりの総実労働時間は、148.2時間で、前年同月比 1.7%増であった。

このうち、所定内労働時間は、136.1時間で、前年同月比 1.7%増であり、所定外労働時間は、12.1時間で、前年同月比 2.5%増であった。

また、製造業の所定外労働時間は、16.8時間で、前年同月比 6.3%増であった。

(3) 雇用の動き

今月末の常用労働者数は、266,813人で、前年同月比 1.7%減であった。

このうち、パートタイム労働者の比率は、25.6%で、前年同月差 3.5ポイント減であった。

1 事業所規模 5人以上

○ 賃 金

産 業	現金給与総額		きまって支給する				特別に支払われた			
			給 与		所定内給与		所定外給与		給 与	
	前年同月比		前年同月比		前年同月比		前年同月比		前年同月比	
	円	%	円	%	円	%	円	%	円	円
調査産業計	286 790	3.4	271 842	3.6	251 457	3.5	20 385	4.8	14 948	59
建設業	398 418	10.2	385 377	14.4	349 992	9.6	35 385	101.1	13 041	△ 11 884
製造業	373 408	1.0	350 799	2.3	310 670	1.1	40 129	13.5	22 609	△ 3 980
電気・ガス・熱供給・水道業	479 484	△ 12.2	436 831	△ 6.4	383 626	△ 4.9	53 205	△ 16.3	42 653	△ 36 696
情報通信業	397 186	29.1	326 543	8.9	305 780	9.1	20 763	7.2	70 643	62 499
運輸業、郵便業	315 089	17.1	314 327	17.1	281 317	26.0	33 010	△ 26.8	762	△ 194
卸売業、小売業	255 640	5.9	223 418	5.3	211 838	3.9	11 580	37.4	32 222	3 053
金融業、保険業	390 069	0.8	364 233	△ 1.3	349 470	2.3	14 763	△ 46.1	25 836	8 192
不動産業、物品賃貸業	361 425	39.6	340 085	46.6	325 303	48.1	14 782	21.1	21 340	△ 5 810
学術研究、専門・技術サービス業	331 605	△ 5.6	326 765	△ 4.1	294 399	△ 6.7	32 366	27.2	4 840	△ 5 699
宿泊業、飲食サービス業	111 015	0.0	110 428	0.0	105 172	△ 0.4	5 256	9.8	587	48
生活関連サービス業、娯楽業	127 946	△ 24.8	127 895	△ 24.7	124 497	△ 24.7	3 398	△ 27.4	51	△ 38
教育、学習支援業	294 625	3.9	294 571	4.4	289 851	4.3	4 720	6.6	54	△ 949
医療、福祉	264 599	0.0	253 640	△ 2.9	242 224	0.0	11 416	△ 40.0	10 959	7 740
サービス業(他に分類されないもの)	274 838	3.1	271 321	7.6	245 411	3.8	25 910	65.9	3 517	△ 10 939

○ 労働時間数

産 業	出勤日数		総実労働時間				所定内労働時間				所定外労働時間				雇用		労働異動	
			前年同月比		前年同月比		前年同月比		前年同月比		月末常用労働者数	パートタイム労働者比率	入職率	離職率				
	日	日	時間	%	時間	%	時間	%	時間	%	人	%	%	ポイント				
調査産業計	18.2	△ 0.1	140.1	△ 0.7	130.1	△ 1.3	10.0	7.5	478 271	△ 1.3	32.3	△ 1.3	4.56	3.67				
建設業	20.8	△ 0.5	164.6	0.0	151.5	△ 4.7	13.1	129.8	26 840	△ 3.3	3.6	△ 2.3	1.40	1.33				
製造業	19.5	△ 0.1	162.5	△ 0.1	147.4	△ 0.7	15.1	6.4	92 585	0.3	11.8	1.1	2.55	1.48				
電気・ガス・熱供給・水道業	19.0	0.1	157.1	0.1	143.6	0.4	13.5	△ 2.2	2 332	△ 3.8	7.7	1.9	9.10	11.73				
情報通信業	19.0	1.3	156.7	11.8	144.6	9.9	12.1	40.7	3 534	△ 3.6	8.7	△ 9.6	4.45	3.54				
運輸業、郵便業	20.4	0.4	174.4	△ 3.4	152.3	△ 2.6	22.1	△ 8.3	28 887	△ 4.5	8.7	△ 11.3	3.49	3.46				
卸売業、小売業	18.2	△ 0.4	129.4	△ 1.5	122.1	△ 2.9	7.3	30.4	85 937	△ 0.1	53.2	△ 1.5	3.16	3.07				
金融業、保険業	19.1	△ 0.1	144.6	△ 5.2	135.3	△ 3.9	9.3	△ 20.5	9 150	△ 4.2	10.0	2.0	6.04	5.22				
不動産業、物品賃貸業	18.8	0.3	158.1	7.3	149.3	8.1	8.8	△ 3.3	6 401	1.5	8.6	△ 13.0	1.21	2.21				
学術研究、専門・技術サービス業	18.3	△ 1.5	149.0	△ 7.5	134.7	△ 9.5	14.3	16.3	10 989	△ 1.0	23.4	15.2	4.12	3.44				
宿泊業、飲食サービス業	13.5	△ 0.7	83.3	△ 7.2	79.6	△ 7.5	3.7	△ 2.7	44 603	△ 0.4	83.2	1.8	6.38	6.49				
生活関連サービス業、娯楽業	14.1	△ 1.4	92.0	△ 19.8	88.8	△ 15.4	3.2	△ 67.7	12 212	3.2	74.4	7.4	3.71	5.51				
教育、学習支援業	17.5	1.5	140.1	9.6	124.8	7.9	15.3	24.4	29 055	△ 3.5	33.9	△ 5.3	16.75	4.96				
医療、福祉	18.2	0.1	136.9	0.3	133.2	1.8	3.7	△ 33.9	88 341	△ 2.6	27.0	△ 3.9	5.18	5.34				
サービス業(他に分類されないもの)	18.9	0.1	145.6	2.9	133.9	1.0	11.7	33.0	34 203	3.2	28.0	△ 1.6	3.39	2.69				

○雇用、労働異動

○ 賃金・労働時間・常用雇用指数（令和2年=100）及びパートタイム労働者比率の推移（調査産業計）

年 月	現金給与総額				きまって支給する給与				総実労働時間		所定外労働時間		常用雇用		パートタイム労働者比率	
	名目賃金		実質賃金		名目賃金		実質賃金		総実労働時間		所定外労働時間		常用雇用		パートタイム労働者比率	
	指数	前年同月比	指数	前年同月比	指数	前年同月比	指数	前年同月比	指数	前年同月比	指数	前年同月比	指数	前年同月比	%	ポイント
令和 3年	102.5	2.6	102.3	2.3	101.6	1.6	101.4	1.4	101.3	1.4	105.0	5.1	99.1	△ 0.9	28.6	△ 0.8
4年	104.7	2.1	101.4	△ 0.9	104.5	2.9	101.2	△ 0.2	101.1	△ 0.2	109.6	4.4	99.3	0.2	29.3	0.7
5年	103.4	△ 1.2	96.6	△ 4.7	103.9	△ 0.6	97.1	△ 4.1	99.3	△ 1.8	96.2	△ 12.2	100.3	1.0	32.2	2.9
6年	106.4	2.2	96.5	△ 0.8	105.6	1.2	95.7	△ 1.8	98.8	△ 0.9	93.5	△ 3.1	102.3	2.0	33.6	1.9
7年	110.2	3.6	96.6	0.1	108.8	3.0	95.4	△ 0.3	98.4	△ 0.4	95.2	1.8	101.6	△ 0.7	33.7	0.1
7年 4月	95.7	3.5	84.2	△ 0.5	109.8	2.4	96.7	△ 1.4	102.1	△ 0.2	100.0	2.2	101.9	△ 0.3	33.6	0.6
5月	94.8	6.4	83.0	2.6	108.8	4.0	95.3	0.3	98.6	1.3	90.3	2.4	101.4	△ 1.1	33.1	△ 0.8
6月	145.2	0.3	127.7	△ 2.7	109.1	2.7	96.0	△ 0.4	101.8	2.7	90.3	2.4	100.9	△ 1.6	33.0	△ 0.9
7月	137.8	5.4	120.8	2.0	110.6	3.8	96.9	0.3	103.3	0.8	97.8	1.0	101.3	△ 1.5	32.9	△ 0.4
8月	96.1	4.5	84.2	1.4	109.9	4.4	96.2	1.3	95.7	△ 0.2	89.2	3.7	100.8	△ 1.9	32.9	△ 0.4
9月	92.7	4.6	81.2	1.5	110.0	3.7	96.3	0.5	98.3	0.3	95.7	0.0	100.8	△ 2.0	33.2	0.2
10月	91.6	2.0	79.7	△ 0.9	110.0	2.8	95.7	△ 0.1	102.1	0.1	102.2	1.1	101.4	△ 1.2	34.1	0.3
11月	95.4	1.3	82.7	△ 1.5	109.6	2.6	95.0	△ 0.3	97.5	△ 3.8	96.8	△ 1.0	101.9	△ 0.6	34.1	0.6
12月	199.0	5.0	173.2	3.0	109.6	2.7	95.4	0.7	97.9	△ 2.0	95.7	△ 3.2	102.5	△ 0.2	34.4	0.3
8年 1月	93.3	2.0	81.3	1.1	110.2	3.5	96.0	2.6	93.0	△ 0.7	94.6	△ 5.4	101.6	△ 0.8	33.0	△ 1.6
2月	91.5	3.3	80.3	2.4	109.7	3.7	96.2	2.8	94.1	0.1	97.8	7.0	100.9	△ 1.0	32.7	△ 1.3
3月	96.5	2.3	83.8	1.0	111.6	5.3	96.9	3.9	96.5	0.3	105.4	12.7	99.7	△ 2.1	32.6	△ 2.2
4月	99.0	3.4	86.3	2.5	113.8	3.6	99.2	2.6	101.4	△ 0.7	107.5	7.5	100.6	△ 1.3	32.3	△ 1.3

(注)

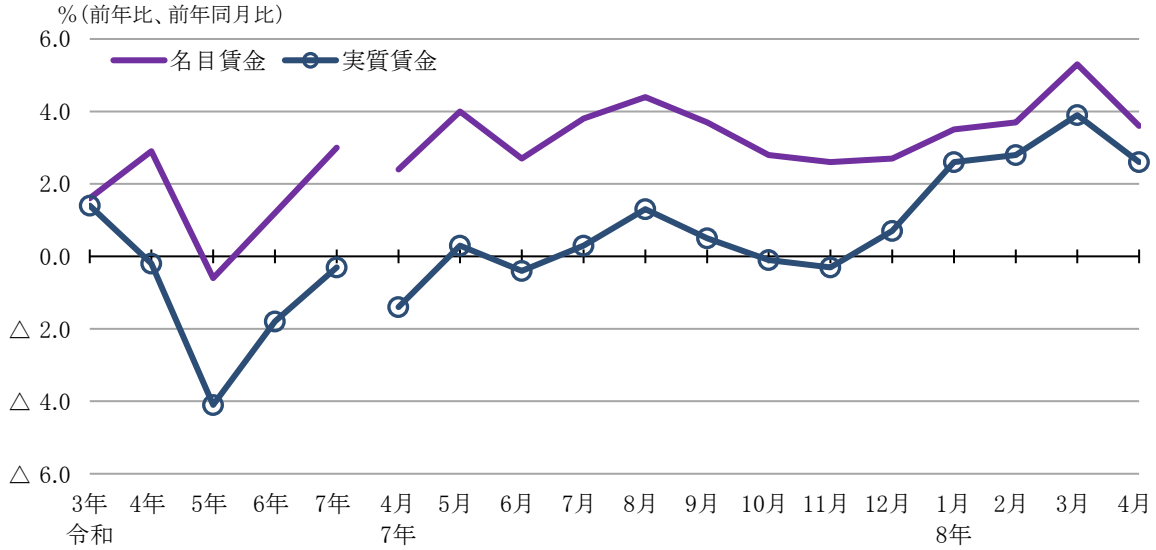
1 パートタイム労働者比率 : $\frac{\text{当月パートタイム労働者数}}{\text{本月末推計常用労働者数}} \times 100$

2 入(離)職率 : $\frac{\text{当月推計増加(減少)常用労働者数}}{\text{前月末推計常用労働者数}} \times 100$

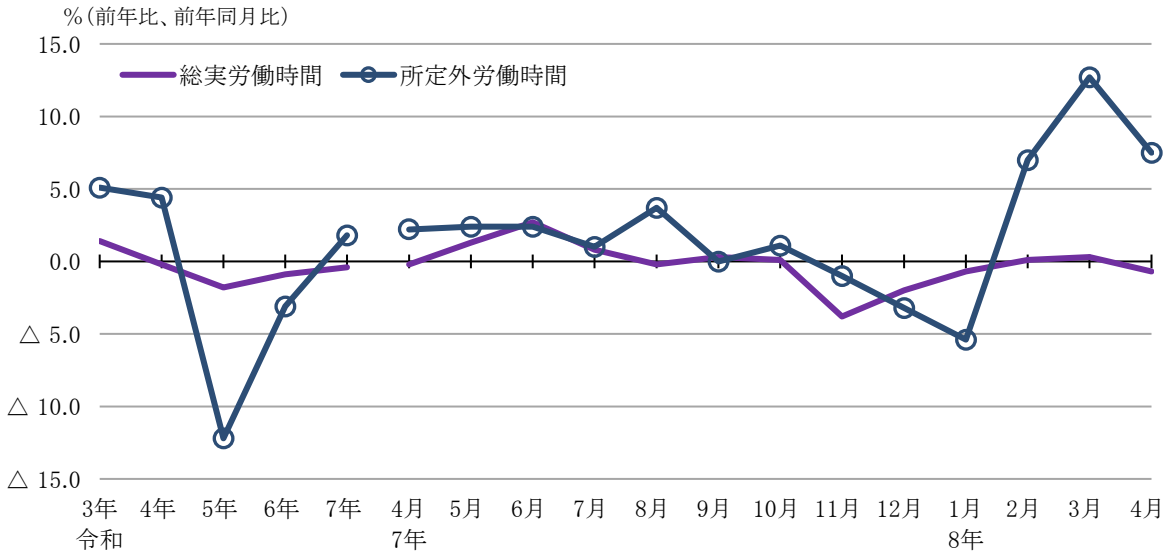
※前月末推計常用労働者数は、当月の集計事業所の「前調査期間末日の常用労働者数」から推計したものである。

3 実質賃金指数 : $\frac{\text{名目賃金指数}}{\text{山口市の消費者物価指数(持家の帰属家賃を除く総合)}} \times 100$

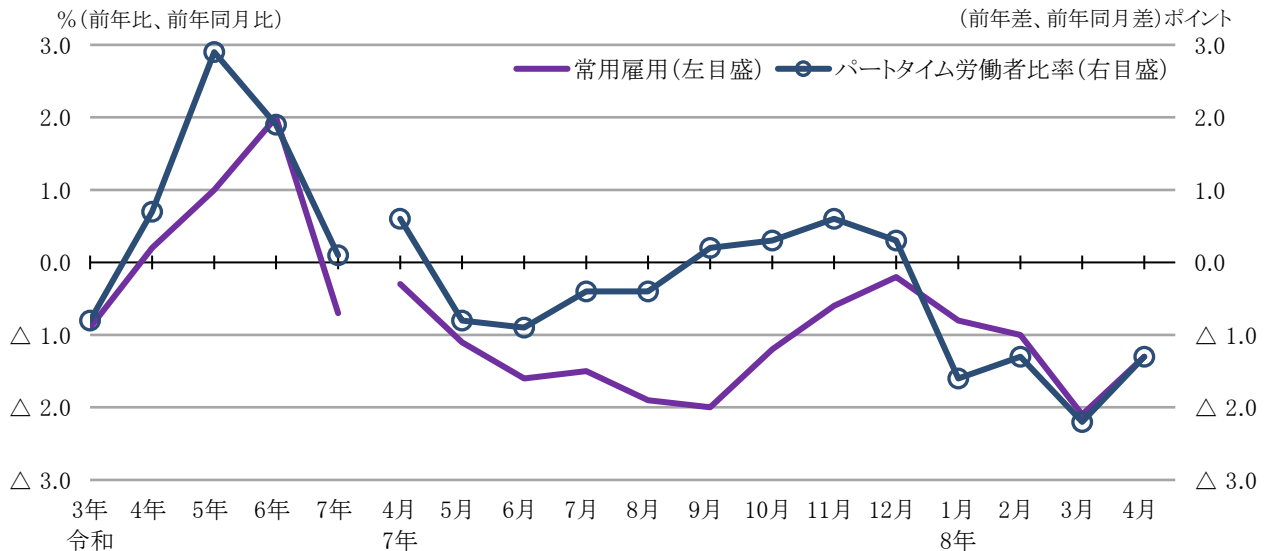
きまって支給する給与の動き 労働者全体(事業所規模5人以上)



労働時間の動き 労働者全体(事業所規模5人以上)



常用雇用、パートタイム労働者比率の動き 労働者全体(事業所規模5人以上)



2 事業所規模 30人以上

○ 賃 金

産 業	現金給与総額		きまって支給する						特別に支払われた	
			給 与		所定内給与		所定外給与			
	前年同月比		前年同月比		前年同月比		前年同月比		前年同月比	
	円	%	円	%	円	%	円	%	円	円
調査産業計	317 832	3.6	297 425	3.3	270 581	3.9	26 844	△ 2.0	20 407	1 578
建設業	460 543	7.8	425 557	20.3	353 849	9.7	71 708	130.0	34 986	△ 38 817
製造業	395 351	3.5	369 682	1.9	324 448	0.6	45 234	12.4	25 669	6 231
電気・ガス・熱供給・水道業	528 166	△ 12.5	463 585	△ 7.5	405 616	△ 1.7	57 969	△ 34.9	64 581	△ 37 931
情報通信業	391 617	10.1	363 555	6.4	335 161	5.9	28 394	12.0	28 062	14 194
運輸業、郵便業	328 441	16.0	327 409	16.1	291 909	28.2	35 500	△ 34.8	1 032	△ 19
卸売業、小売業	259 780	3.7	208 854	10.4	198 691	8.9	10 163	52.2	50 926	△ 10 351
金融業、保険業	335 646	△ 6.5	315 941	△ 5.3	305 906	△ 2.3	10 035	△ 50.1	19 705	△ 5 691
不動産業、物品賃貸業	305 578	11.0	232 069	10.7	213 680	9.4	18 389	27.7	73 509	7 639
学術研究、専門・技術サービス業	408 598	△ 0.1	408 598	5.0	356 601	2.5	51 997	25.4	0	△ 19 653
宿泊業、飲食サービス業	121 830	△ 1.9	120 726	△ 2.8	113 166	△ 1.4	7 560	△ 19.0	1 104	1 104
生活関連サービス業、娯楽業	130 257	△ 10.5	130 132	△ 10.5	125 239	△ 11.2	4 893	13.5	125	△ 92
教育、学習支援業	300 553	12.2	300 465	12.9	294 925	13.1	5 540	7.2	88	△ 1 492
医療、福祉	308 062	0.3	291 812	△ 4.2	276 141	△ 0.9	15 671	△ 40.5	16 250	13 731
サービス業(他に分類されないもの)	242 650	7.3	237 183	9.1	212 293	7.8	24 890	22.0	5 467	△ 3 067

○ 労働時間数

産 業	出勤日数		総実労働時間				所定内労働時間				所定外労働時間				雇用		労働異動	
			前年同月比		前年同月比		前年同月比		前年同月比		前年同月比		前年同月比		入職率	離職率		
	日	日	時間	%	時間	%	時間	%	時間	%	人	%	%	ポイント				
調査産業計	18.6	0.4	148.2	1.7	136.1	1.7	12.1	2.5	266 813	△ 1.7	25.6	△ 3.5	5.05	3.24				
建設業	19.8	1.4	176.2	9.5	153.8	3.0	22.4	94.8	6 163	△ 4.4	2.1	△ 0.1	2.08	2.14				
製造業	19.5	0.1	164.9	0.9	148.1	0.2	16.8	6.3	76 551	△ 0.4	10.6	0.9	2.82	1.63				
電気・ガス・熱供給・水道業	19.3	0.9	161.8	0.3	146.3	3.0	15.5	△ 20.1	1 571	0.7	6.1	3.5	8.70	7.41				
情報通信業	19.1	0.4	156.1	2.3	144.2	1.4	11.9	13.4	2 061	△ 3.7	6.3	0.4	2.18	4.59				
運輸業、郵便業	20.0	0.3	175.8	△ 7.5	151.3	△ 6.6	24.5	△ 12.7	21 444	0.3	8.1	△ 9.7	4.59	3.50				
卸売業、小売業	18.3	0.0	131.2	5.9	124.1	5.1	7.1	24.6	36 731	0.7	56.6	△ 9.2	4.19	3.66				
金融業、保険業	19.7	1.0	144.3	△ 1.6	139.5	1.4	4.8	△ 47.8	4 660	△ 2.8	4.6	△ 1.1	6.48	4.49				
不動産業、物品賃貸業	16.6	△ 0.9	139.6	△ 3.5	127.3	△ 5.2	12.3	18.3	1 761	24.6	27.0	4.4	4.49	3.22				
学術研究、専門・技術サービス業	19.8	△ 0.3	168.4	△ 2.1	149.8	△ 1.6	18.6	△ 5.6	5 914	△ 0.9	8.7	0.0	5.05	5.15				
宿泊業、飲食サービス業	13.9	△ 0.7	87.1	△ 6.9	82.6	△ 5.3	4.5	△ 28.6	13 210	5.4	78.8	2.1	4.10	6.79				
生活関連サービス業、娯楽業	13.3	△ 2.2	88.3	△ 10.4	84.8	△ 10.4	3.5	△ 10.3	5 065	3.0	70.1	4.0	5.02	3.31				
教育、学習支援業	17.1	1.9	139.9	19.5	124.5	12.7	15.4	133.2	18 312	△ 7.4	35.6	△ 11.2	22.18	4.40				
医療、福祉	18.8	0.9	147.4	2.6	143.5	5.4	3.9	△ 48.7	51 544	△ 4.4	16.0	△ 5.0	5.02	3.51				
サービス業(他に分類されないもの)	18.4	0.5	138.3	5.2	125.6	3.7	12.7	22.2	20 638	1.0	35.7	△ 5.6	3.41	3.25				

○雇用、労働異動

産 業	出勤日数		総実労働時間				所定内労働時間				所定外労働時間				雇用		労働異動	
			前年同月比		前年同月比		前年同月比		前年同月比		前年同月比		入職率	離職率				
	日	日	時間	%	時間	%	時間	%	時間	%	人	%			%	ポイント		
調査産業計	18.6	0.4	148.2	1.7	136.1	1.7	12.1	2.5	266 813	△ 1.7	25.6	△ 3.5	5.05	3.24				
建設業	19.8	1.4	176.2	9.5	153.8	3.0	22.4	94.8	6 163	△ 4.4	2.1	△ 0.1	2.08	2.14				
製造業	19.5	0.1	164.9	0.9	148.1	0.2	16.8	6.3	76 551	△ 0.4	10.6	0.9	2.82	1.63				
電気・ガス・熱供給・水道業	19.3	0.9	161.8	0.3	146.3	3.0	15.5	△ 20.1	1 571	0.7	6.1	3.5	8.70	7.41				
情報通信業	19.1	0.4	156.1	2.3	144.2	1.4	11.9	13.4	2 061	△ 3.7	6.3	0.4	2.18	4.59				
運輸業、郵便業	20.0	0.3	175.8	△ 7.5	151.3	△ 6.6	24.5	△ 12.7	21 444	0.3	8.1	△ 9.7	4.59	3.50				
卸売業、小売業	18.3	0.0	131.2	5.9	124.1	5.1	7.1	24.6	36 731	0.7	56.6	△ 9.2	4.19	3.66				
金融業、保険業	19.7	1.0	144.3	△ 1.6	139.5	1.4	4.8	△ 47.8	4 660	△ 2.8	4.6	△ 1.1	6.48	4.49				
不動産業、物品賃貸業	16.6	△ 0.9	139.6	△ 3.5	127.3	△ 5.2	12.3	18.3	1 761	24.6	27.0	4.4	4.49	3.22				
学術研究、専門・技術サービス業	19.8	△ 0.3	168.4	△ 2.1	149.8	△ 1.6	18.6	△ 5.6	5 914	△ 0.9	8.7	0.0	5.05	5.15				
宿泊業、飲食サービス業	13.9	△ 0.7	87.1	△ 6.9	82.6	△ 5.3	4.5	△ 28.6	13 210	5.4	78.8	2.1	4.10	6.79				
生活関連サービス業、娯楽業	13.3	△ 2.2	88.3	△ 10.4	84.8	△ 10.4	3.5	△ 10.3	5 065	3.0	70.1	4.0	5.02	3.31				
教育、学習支援業	17.1	1.9	139.9	19.5	124.5	12.7	15.4	133.2	18 312	△ 7.4	35.6	△ 11.2	22.18	4.40				
医療、福祉	18.8	0.9	147.4	2.6	143.5	5.4	3.9	△ 48.7	51 544	△ 4.4	16.0	△ 5.0	5.02	3.51				
サービス業(他に分類されないもの)	18.4	0.5	138.3	5.2	125.6	3.7	12.7	22.2	20 638	1.0	35.7	△ 5.6	3.41	3.25				

○ 賃金・労働時間・常用雇用指数(令和2年=100)及びパートタイム労働者比率の推移(調査産業計)

年 月	現金給与総額				きまって支給する給与				総実労働時間		所定外労働時間		常用雇用		パートタイム労働者比率	
	名目賃金		実質賃金		名目賃金		実質賃金		前年同月比		前年同月比		前年同月比		前年同月比	
	指数	前年同月比	指数	前年同月比	指数	前年同月比	指数	前年同月比	指数	前年同月比	指数	前年同月比	指数	前年同月比	指数	前年同月比
令和 3年	106.2	6.3	106.0	6.0	104.6	4.7	104.4	4.4	102.4	2.4	108.3	8.4	99.2	△ 0.8	23.0	△ 0.5
4年	107.8	1.5	104.4	△ 1.5	107.1	2.4	103.7	△ 0.7	101.5	△ 0.9	109.5	1.1	99.3	0.2	24.2	1.2
5年	107.7	△ 0.1	100.7	△ 3.5	107.8	0.7	100.7	△ 2.9	100.2	△ 1.3	97.3	△ 11.1	99.2	△ 0.2	26.8	2.6
6年	107.5	1.5	97.5	△ 1.5	107.0	0.8	97.0	△ 2.2	98.8	△ 0.9	97.5	1.4	99.5	0.3	29.9	2.0
7年	111.1	3.3	97.4	△ 0.1	110.8	3.6	97.1	0.1	98.8	0.0	102.3	4.9	97.5	△ 2.0	29.6	△ 0.3
7年 4月	96.1	4.3	84.6	0.4	112.1	2.5	98.7	△ 1.4	102.5	△ 0.7	110.3	3.6	97.6	△ 2.3	29.1	0.5
5月	96.3	9.7	84.3	5.8	111.5	5.3	97.6	1.5	98.7	0.0	99.1	5.0	97.6	△ 2.4	29.2	△ 0.6
6月	147.8	△ 5.9	130.0	△ 8.8	111.4	3.1	98.0	0.0	101.4	2.2	97.2	5.1	97.4	△ 2.4	28.9	△ 1.0
7月	141.0	4.5	123.6	1.1	111.6	3.2	97.8	△ 0.1	104.4	2.7	105.6	6.6	97.6	△ 2.5	28.8	△ 1.2
8月	94.5	7.6	82.7	4.4	112.3	5.1	98.3	2.0	96.8	0.2	99.1	6.0	96.6	△ 3.4	28.3	△ 1.9
9月	93.2	7.0	81.6	3.8	113.0	5.6	98.9	2.4	98.6	2.4	101.9	5.8	96.5	△ 3.4	28.6	△ 1.3
10月	90.6	2.7	78.8	△ 0.3	112.0	3.3	97.4	0.4	103.4	1.7	108.4	3.5	96.9	△ 2.6	29.8	△ 0.6
11月	95.1	2.6	82.4	△ 0.4	112.0	3.4	97.1	0.5	98.4	△ 2.5	103.7	3.7	97.0	△ 2.3	29.5	△ 0.4
12月	207.2	3.2	180.3	1.2	111.3	3.1	96.9	1.1	98.5	△ 0.4	102.8	3.7	96.9	△ 2.5	30.0	△ 0.6
8年 1月	91.8	△ 0.1	80.0	△ 1.0	112.7	3.5	98.2	2.6	96.8	2.5	103.7	△ 1.8	96.2	△ 3.1	25.8	△ 5.6
2月	90.7	4.1	79.6	3.2	111.7	4.5	98.0	3.6	97.0	4.3	103.7	9.9	95.6	△ 3.0	25.6	△ 4.7
3月	95.6	4.1	83.0	2.7	113.7	6.7	98.7	5.2	99.2	3.8	112.1	12.1	94.2	△ 3.4	25.2	△ 5.8
4月	99.6	3.6	86.8	2.6	115.8	3.3	101.0	2.3	104.2	1.7	113.1	2.5	95.9	△ 1.7	25.6	△ 3.5

(注)

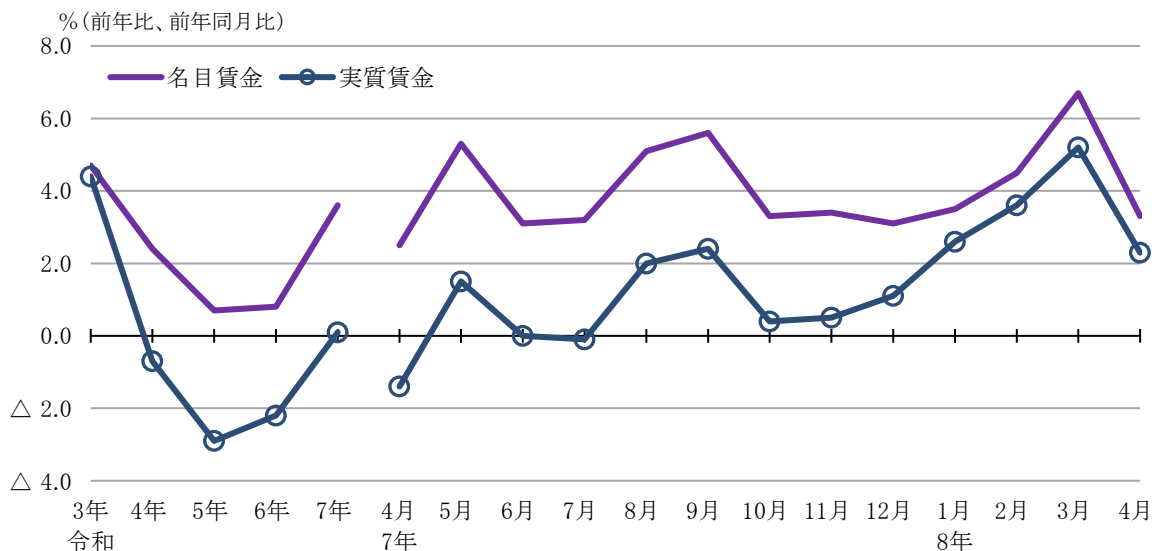
1 パートタイム労働者比率 : $\frac{\text{当月パートタイム労働者数}}{\text{本月末推計常用労働者数}} \times 100$

2 入(離)職率 : $\frac{\text{当月推計増加(減少)常用労働者数}}{\text{前月末推計常用労働者数}} \times 100$

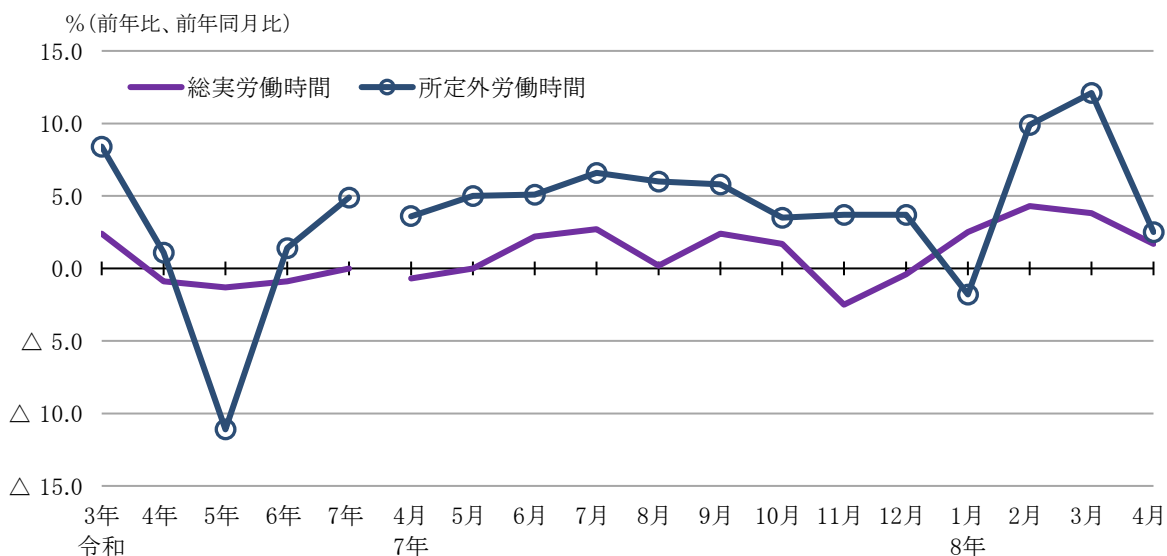
※前月末推計常用労働者数は、当月の集計事業所の「前調査期間末日の常用労働者数」から推計したものである。

3 実質賃金指数 : $\frac{\text{名目賃金指数}}{\text{山口市の消費者物価指数(持家の帰属家賃を除く総合)}} \times 100$

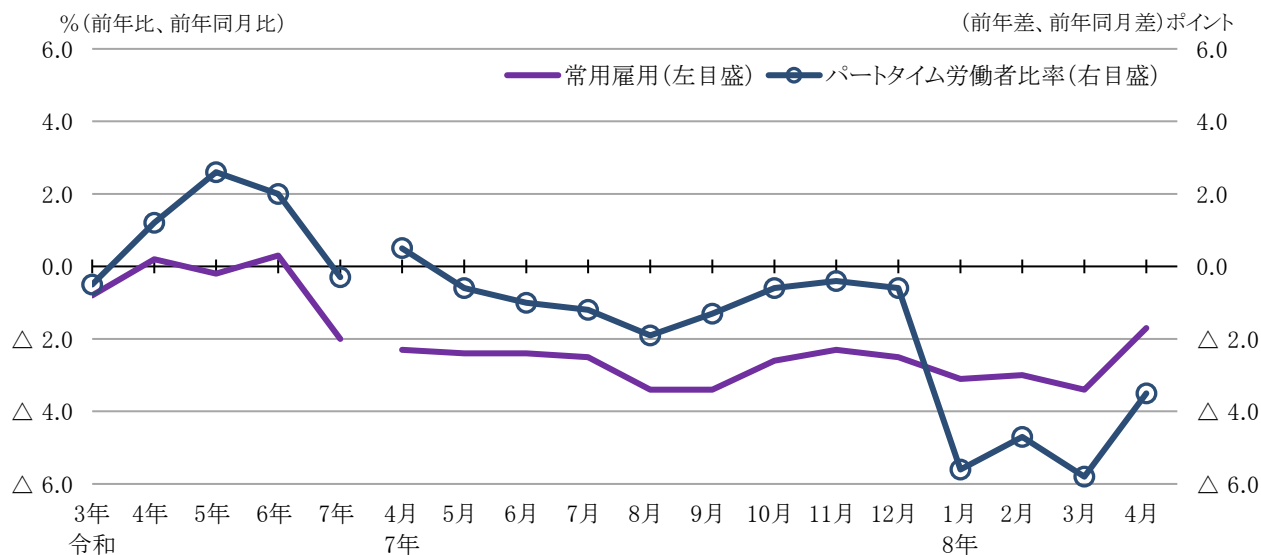
きまって支給する給与の動き 労働者全体(事業所規模30人以上)



労働時間の動き 労働者全体(事業所規模30人以上)



常用雇用、パートタイム労働者比率の動き 労働者全体(事業所規模30人以上)



統 計 表
第1表 産業、性別常用労働者の一人平均月間現金給与額

令和8年(2026年)4月
事業所規模5人以上

業 産	計					男					女				
	現金給与総額	きまつて支給する給与	所定内給与	超過労働給与	特別に支払われた給与	現金給与総額	きまつて支給する給与	特別に支払われた給与	現金給与総額	きまつて支給する給与	特別に支払われた給与	現金給与総額	きまつて支給する給与	特別に支払われた給与	
TL	286 790	271 842	251 457	20 385	14 948	365 931	345 354	206 670	197 420	9 250					
D	398 418	385 377	349 992	35 385	13 041	422 191	408 685	287 702	276 829	10 873					
E	373 408	350 799	310 670	40 129	22 609	425 572	398 589	226 617	216 314	10 303					
F	479 484	436 831	383 626	53 205	42 653	509 784	462 779	47 005	240 569	9 739					
G	397 186	326 543	305 780	20 763	70 643	445 121	391 576	344 803	255 475	89 328					
H	315 089	314 327	281 317	33 010	762	333 976	333 075	901	245 998	253					
I	255 640	223 418	211 838	11 580	32 222	368 494	312 794	55 700	161 302	15 906					
J	390 069	364 233	349 470	14 763	25 836	583 874	534 271	49 603	279 863	12 321					
K	361 425	340 085	325 303	14 782	21 340	436 520	409 352	27 168	224 482	10 712					
L	331 605	326 765	294 399	32 366	4 840	414 788	409 581	5 207	219 708	4 346					
M	111 015	110 428	105 172	5 256	587	128 060	127 223	837	102 104	101 648					
N	127 946	127 895	124 497	3 398	51	151 187	151 093	94	105 522	105 512					
O	294 625	294 571	289 851	4 720	54	327 246	327 103	143	274 726	274 726					
P	264 599	253 640	242 224	11 416	10 959	342 316	331 967	10 349	241 578	230 438					
R	274 838	271 321	245 411	25 910	3 517	336 885	332 686	4 199	183 536	181 022					
E09_10	227 164	201 969	180 676	21 293	25 195	309 357	264 974	44 383	175 805	162 600					
E11	330 939	314 562	292 107	22 455	16 377	450 234	425 005	25 229	210 246	8 016					
E14	364 077	364 077	319 718	44 359	0	407 619	407 619	0	224 281	224 281					
E15	288 206	270 326	249 600	20 726	17 880	308 576	291 360	17 216	247 648	228 446					
E16,E17	416 703	415 859	373 521	42 338	844	446 700	445 892	808	279 326	278 321					
E19	424 360	407 128	355 596	51 532	17 232	445 464	432 418	13 046	276 788	230 279					
E21	413 062	413 062	366 015	47 047	0	426 861	426 861	0	288 129	288 129					
E22	690 203	451 114	389 930	61 184	239 089	709 394	463 514	245 880	485 296	318 714					
E24	328 210	328 210	295 139	33 071	0	355 526	355 526	0	242 057	242 057					
E28	390 632	390 632	333 486	57 146	0	431 134	431 134	0	279 867	279 867					
E31	374 659	369 145	308 473	60 672	5 514	390 987	385 951	5 036	262 873	254 085					
E31	337 369	336 944	307 228	29 716	425	399 461	398 852	609	205 004	204 973					
E32	266 301	266 116	242 157	23 959	185	311 134	310 894	240	185 338	185 253					
E33	387 788	384 593	346 775	37 818	3 195	416 055	412 312	3 743	269 960	269 047					
I-1	393 844	330 737	316 231	14 506	63 107	465 159	383 758	81 401	253 399	226 319					
I-2	220 788	196 354	185 512	10 842	24 434	321 790	278 508	43 282	167 311	152 857					
M75	136 873	136 816	125 750	11 066	57	160 428	160 309	119	119 859	119 847					
MS	105 216	104 510	100 567	3 953	706	118 728	117 685	1 043	98 674	98 132					
P83	301 865	284 514	275 435	9 079	17 351	431 508	412 191	19 317	271 155	254 270					
PS	223 034	219 204	205 182	14 022	3 830	271 702	268 452	3 250	205 051	201 007					

(注) P一括分とは製産業中分類のうち表章産業以外を一括表示したものとおり。
 E一括分1：E12木材・木製品製産業(家具を除く)、E13家具・装備品製産業、E18プラスチック製品製産業、E23非鉄金属製産業、E32,20その他の他の製産業、なめし革・同製品・毛皮製産業
 E一括分2：E29電気機械器具製産業、E30情報通信機械器具製産業
 E一括分3：E25はん用機械器具製産業、E26生産用機械器具製産業、E27業務用機械器具製産業
 M一括分とは宿泊業、飲食サービス業中分類のうち表章産業以外を一括表示したものである。
 P一括分とは医療、福祉中分類のうち表章産業以外を一括表示したものである。

第2表 産業、性別常用労働者の一人平均月間出勤日数及び実労働時間

令和8年(2026年)4月
事業所規模5人以上

産 業	計				男				女			
	出勤日数	総実労働時間	所定内労働時間	所定外労働時間	出勤日数	総実労働時間	所定内労働時間	所定外労働時間	出勤日数	総実労働時間	所定内労働時間	所定外労働時間
	(日)	(時間)	(時間)	(時間)	(日)	(時間)	(時間)	(時間)	(日)	(時間)	(時間)	(時間)
TL 調査 産 業 計	18.2	140.1	130.1	10.0	19.1	156.8	142.3	14.5	17.3	123.1	117.7	5.4
D 建 設 業	20.8	164.6	151.5	13.1	21.0	169.0	153.8	15.2	19.8	143.9	140.9	3.0
E 製 造 業	19.5	162.5	147.4	15.1	19.9	169.4	152.2	17.2	18.3	142.5	133.6	8.9
F 電気・ガス・熱供給・水道業	19.0	157.1	143.6	13.5	19.3	160.1	145.5	14.6	16.9	134.7	128.8	5.9
G 情報 通 信 業	19.0	156.7	144.6	12.1	19.6	166.0	151.1	14.9	18.4	146.5	137.5	9.0
H 運輸業，郵便業	20.4	174.4	152.3	22.1	20.7	179.6	155.2	24.4	19.0	155.5	141.8	13.7
I 卸売業，小売業	18.2	129.4	122.1	7.3	19.4	153.1	140.4	12.7	17.3	113.1	109.5	3.6
J 金融業，保険業	19.1	144.6	135.3	9.3	19.7	163.4	147.1	16.3	18.8	134.0	128.6	5.4
K 不動産業，物品賃貸業	18.8	158.1	149.3	8.8	19.5	169.3	157.9	11.4	17.5	137.9	133.8	4.1
L 学術研究，専門・技術サービス業	18.3	149.0	134.7	14.3	19.1	160.6	142.6	18.0	17.2	133.4	124.0	9.4
M 宿泊業，飲食サービス業	13.5	83.3	79.6	3.7	13.4	88.3	83.6	4.7	13.5	80.7	77.5	3.2
N 生活関連サービス業，娯楽業	14.1	92.0	88.8	3.2	14.2	102.0	97.1	4.9	14.1	82.5	80.9	1.6
O 教育，学習支援業	17.5	140.1	124.8	15.3	17.4	142.8	127.3	15.5	17.5	138.5	123.3	15.2
P 医療，福祉	18.2	136.9	133.2	3.7	18.3	146.0	141.2	4.8	18.2	134.3	130.9	3.4
R サービス業(他に分類されないもの)	18.9	145.6	133.9	11.7	19.6	162.0	146.1	15.9	18.0	121.7	116.0	5.7
E09.10 食料品・たばこ	18.5	141.9	131.0	10.9	20.6	166.0	151.2	14.8	17.2	126.8	118.4	8.4
E11 繊維 工 業	20.8	176.0	165.7	10.3	20.4	177.9	164.6	13.3	21.2	174.3	166.8	7.5
E14 パルプ・紙	19.5	157.2	143.5	13.7	19.5	162.3	145.4	16.9	19.6	140.7	137.4	3.3
E15 印刷・同関連業	20.9	168.0	156.4	11.6	21.1	174.4	161.3	13.1	20.4	155.4	146.6	8.8
E16.E17 化学、石油・石炭	18.7	153.2	140.7	12.5	18.9	157.0	143.0	14.0	17.8	135.9	130.3	5.6
E19 ゴム 製 品	20.6	169.4	153.0	16.4	20.8	172.2	154.8	17.4	19.2	149.8	140.8	9.0
E21 窯業・土石製品	20.0	162.2	146.8	15.4	20.0	163.0	146.2	16.8	20.4	155.1	152.2	2.9
E22 鉄 鋼 業	20.8	168.8	153.5	15.3	20.9	169.8	153.9	15.9	19.9	159.1	149.8	9.3
E24 金属製品製造業	19.9	165.4	150.7	14.7	20.0	169.0	152.1	16.9	19.5	154.1	146.3	7.8
E28 電子・デバイス	18.9	169.6	149.5	20.1	18.9	173.8	151.9	21.9	18.8	157.9	142.8	15.1
E31 輸送用機械器具	19.6	176.8	154.4	22.4	19.6	178.8	155.5	23.3	19.3	163.3	147.3	16.0
E31 E 一括分 1	19.5	163.6	149.0	14.6	19.9	172.2	156.0	16.2	18.7	145.2	134.1	11.1
E32 E 一括分 2	18.7	163.8	150.0	13.8	20.4	179.1	162.7	16.4	15.6	136.2	127.0	9.2
E33 E 一括分 3	20.0	168.5	152.7	15.8	20.1	172.2	154.6	17.6	19.7	153.2	144.8	8.4
I-1 卸 売 業	20.0	154.6	146.0	8.6	20.5	166.8	155.9	10.9	19.0	130.3	126.4	3.9
I-2 小 売 業	17.7	123.1	116.1	7.0	18.8	146.4	132.8	13.6	17.1	110.7	107.2	3.5
M75 宿 泊 業	13.4	96.3	91.7	4.6	13.0	101.4	95.6	5.8	13.8	92.5	88.8	3.7
MS M 一括分	13.5	80.5	76.9	3.6	13.5	84.5	80.1	4.4	13.5	78.4	75.3	3.1
P83 医 療 業	19.1	142.9	139.8	3.1	18.9	151.6	147.9	3.7	19.1	140.9	137.9	3.0
PS P 一括分	17.3	130.3	125.9	4.4	17.8	141.7	135.9	5.8	17.1	126.0	122.2	3.8

第3表 産業、性別常用労働者数及びパートタイム労働者比率

令和8年(2026年)4月

事業所規模5人以上

(単位：人、%)

産 業	計						男		
	前調査期間末 常用労働者数	増 加 常用労働者数	減 少 常用労働者数	本調査期間末 常用労働者数	パートタイム 労働者比率		前調査期間末 常用労働者数	増 加 常用労働者数	減 少 常用労働者数
					うちパートタイム 労働者数	パートタイム 労働者比率			
TL 調 査 産 業 計	474 033	21 631	17 393	478 271	154 357	32.3	238 423	10 687	8 453
D 建 設 産 業	26 822	375	357	26 840	957	3.6	22 084	316	308
E 製 造 産 業	91 608	2 332	1 355	92 585	10 910	11.8	67 583	1 688	954
F 電 気・ガ 斯・熱 供 給・水 道 産 業	2 395	218	281	2 332	179	7.7	2 124	98	171
G 情 報 通 信 産 業	3 502	156	124	3 534	307	8.7	1 838	78	80
H 運 輸 業， 郵 便 産 業	28 878	1 007	998	28 887	2 509	8.7	22 568	781	553
I 卸 売 業， 小 売 業	85 859	2 712	2 634	85 837	45 743	53.2	35 158	1 514	1 389
J 金 融 業， 保 険 産 業	9 076	548	474	9 150	913	10.0	3 260	347	260
K 不 動 産 業， 物 品 貸 貸 産 業	6 466	78	143	6 401	549	8.6	4 190	31	101
L 学 術 研 究， 専 門・技 術 サ ー ビ ス 業	10 915	450	376	10 989	2 572	23.4	6 353	182	324
M 宿 泊 業， 飲 食 サ ー ビ ス 業	44 652	2 849	2 898	44 603	37 128	83.2	15 170	1 562	1 262
N 生 活 関 連 サ ー ビ ス 業， 娯 楽 業	12 436	461	685	12 212	9 085	74.4	6 066	207	235
O 教 育， 学 習 支 援 産 業	25 992	4 353	1 290	29 055	9 864	33.9	9 840	1 816	640
P 医 療， 福 祉 産 業	88 484	4 583	4 726	88 341	23 895	27.0	20 338	1 307	1 574
R サ ー ビ ス 業(他 に 分 類 さ れ な い も の)	33 964	1 153	914	34 203	9 590	28.0	20 224	616	478

産 業	男(つづき)						女					
	本調査期間末 常用労働者数	うちパートタイム 労働者数	パートタイム 労働者比率	前調査期間末 常用労働者数	増 加 常用労働者数	減 少 常用労働者数	本調査期間末 常用労働者数	パートタイム 労働者比率		前調査期間末 常用労働者数	増 加 常用労働者数	減 少 常用労働者数
								うちパートタイム 労働者数	パートタイム 労働者比率			
TL 調 査 産 業 計	240 657	42 378	17.6	235 610	10 944	8 940	237 614	111 979	47.1	237 614	111 979	47.1
D 建 設 産 業	22 092	218	1.0	4 738	59	49	4 748	739	15.6	4 748	739	15.6
E 製 造 産 業	68 317	2 580	3.8	24 025	644	401	24 268	8 330	34.3	24 268	8 330	34.3
F 電 気・ガ 斯・熱 供 給・水 道 産 業	2 051	50	2.4	271	120	110	281	129	45.9	281	129	45.9
G 情 報 通 信 産 業	1 836	32	1.7	1 664	78	44	1 698	275	16.2	1 698	275	16.2
H 運 輸 業， 郵 便 産 業	22 796	1 315	5.8	6 310	226	445	6 091	1 194	19.6	6 091	1 194	19.6
I 卸 売 業， 小 売 業	35 283	10 390	29.4	50 701	1 198	1 245	50 654	35 353	69.8	50 654	35 353	69.8
J 金 融 業， 保 険 産 業	3 347	154	4.6	5 816	201	214	5 803	759	13.1	5 803	759	13.1
K 不 動 産 業， 物 品 貸 貸 産 業	4 120	62	1.5	2 276	47	42	2 281	487	21.4	2 281	487	21.4
L 学 術 研 究， 専 門・技 術 サ ー ビ ス 業	6 211	731	11.8	4 562	268	52	4 778	1 841	38.5	4 778	1 841	38.5
M 宿 泊 業， 飲 食 サ ー ビ ス 業	15 470	12 105	78.2	29 482	1 287	1 636	29 133	25 023	85.9	29 133	25 023	85.9
N 生 活 関 連 サ ー ビ ス 業， 娯 楽 業	6 038	4 039	66.9	6 370	254	450	6 174	5 046	81.7	6 174	5 046	81.7
O 教 育， 学 習 支 援 産 業	11 016	3 684	33.4	16 152	2 537	650	18 039	6 180	34.3	18 039	6 180	34.3
P 医 療， 福 祉 産 業	20 071	4 005	20.0	68 146	3 276	3 152	68 270	19 890	29.1	68 270	19 890	29.1
R サ ー ビ ス 業(他 に 分 類 さ れ な い も の)	20 362	2 990	14.7	13 740	537	436	13 841	6 600	47.7	13 841	6 600	47.7

第4表 産業、性別常用労働者の一人平均月間現金給与額

令和8年(2026年)4月

事業所規模30人以上

(単位：円)

業 産	計						男			女		
	現金給与総額	きまって支給する給与	所定内給与	超過労働給与	特別に支払われた給与	現金給与総額	きまって支給する給与	特別に支払われた給与	現金給与総額	きまって支給する給与	特別に支払われた給与	
TL 調査産業計	317 832	297 425	270 581	26 844	20 407	391 458	365 337	26 121	232 920	219 102	13 818	
D 建設業	460 543	425 557	353 849	71 708	34 986	468 158	435 041	33 117	396 705	346 047	50 658	
E 製造業	395 351	369 682	324 448	45 234	25 669	444 064	413 608	30 456	240 889	230 397	10 492	
F 電気・ガス・熱供給・水道業	528 166	463 585	405 616	57 969	64 581	556 051	484 896	71 155	316 879	302 110	14 769	
G 情報通信業	391 617	363 555	335 161	28 394	28 062	445 512	413 739	31 773	305 297	283 180	22 117	
H 運輸業、郵便業	328 441	327 409	291 909	35 500	1 032	352 421	351 172	1 249	249 460	249 144	316	
I 卸売業、小売業	259 780	208 854	198 691	10 163	50 926	375 436	288 897	86 539	195 133	164 113	31 020	
J 金融業、保険業	335 646	315 941	305 906	10 035	19 705	520 978	460 464	60 514	268 107	263 273	4 834	
K 不動産業、物品賃貸業	305 578	232 069	213 680	18 389	73 509	458 428	315 902	142 526	191 872	169 705	22 167	
L 学術研究、専門・技術サービス業	408 598	408 598	356 601	51 997	0	446 248	446 248	0	298 080	298 080	0	
M 宿泊業、飲食サービス業	121 830	120 726	113 166	7 560	1 104	141 463	140 565	898	110 049	108 821	1 228	
N 生活関連サービス業、娯楽業	130 257	130 132	125 239	4 893	125	171 306	171 020	286	103 621	103 601	20	
O 教育、学習支援業	300 553	300 465	294 925	5 540	88	317 799	317 603	196	286 440	286 440	0	
P 医療、福祉	308 062	291 812	276 141	15 671	16 250	386 574	372 054	14 520	281 745	264 915	16 830	
R サービス業(他に分類されないもの)	242 650	237 183	212 293	24 890	5 467	304 731	297 336	7 395	164 065	161 038	3 027	
E09.10 食品・たばこ	224 084	204 782	181 757	23 025	19 302	284 526	248 888	35 638	181 142	173 447	7 695	
E11 繊維工業	341 488	323 292	301 061	22 231	18 196	460 757	433 716	27 041	220 528	211 302	9 226	
E14 パルプ・紙	398 626	398 626	344 154	54 472	0	416 169	416 169	0	253 298	253 298	0	
E15 印刷・同関連業	317 839	289 845	263 052	26 793	27 994	343 111	316 793	26 318	263 695	232 111	31 584	
E16.E17 化学、石油・石炭	420 012	419 134	375 106	44 028	878	452 353	451 510	843	273 813	272 779	1 034	
E19 ゴム製品	435 304	417 267	363 330	53 937	18 037	449 561	436 261	13 300	309 490	249 656	59 834	
E21 窯業・土石製品	428 275	428 275	369 684	58 591	0	441 922	441 922	0	270 676	270 676	0	
E22 鉄鋼業	717 059	460 221	395 701	64 520	256 838	738 179	473 571	264 608	496 193	320 615	175 578	
E24 金属製品製造業	351 051	351 051	310 721	40 330	0	375 924	375 924	0	273 928	273 928	0	
E28 電子・デバイス	390 632	390 632	333 486	57 146	0	431 134	431 134	0	279 867	279 867	0	
E31 輸送用機械器具	388 679	382 553	318 431	64 122	6 126	402 816	397 315	5 501	277 276	266 227	11 049	
ES1 E一括分1	371 190	370 638	334 749	35 889	552	427 187	426 433	754	230 905	230 860	45	
ES2 E一括分2	321 092	320 752	285 176	35 576	340	352 100	351 697	403	247 193	247 005	188	
ES3 E一括分3	397 933	394 464	352 407	42 057	3 469	434 426	430 315	4 111	260 153	259 107	1 046	
I-1 卸売業	501 825	315 969	285 856	30 113	185 856	646 778	367 069	279 709	310 898	248 663	62 235	
I-2 小売業	213 559	188 399	182 046	6 353	25 160	282 947	262 251	20 696	181 135	153 889	27 246	
M75 宿泊業	139 968	139 879	130 020	9 859	89	183 167	182 940	227	117 440	117 424	16	
MS M一括分	110 097	108 336	102 263	6 073	1 761	118 108	116 835	1 273	104 846	102 766	2 080	
P83 医療業	328 955	306 035	296 178	9 857	22 920	424 055	403 478	20 577	298 788	275 124	23 664	
PS P一括分	263 609	261 551	233 509	28 042	2 058	316 172	313 031	3 141	243 893	242 241	1 652	

第5表 産業、性別常用労働者の一人平均月間出勤日数及び実労働時間

令和8年(2026年)4月

事業所規模30人以上

(単位:日、時間)

産業	計				男				女			
	出勤日数	総実労働時間	所定内労働時間		出勤日数	総実労働時間	所定内労働時間		出勤日数	総実労働時間	所定内労働時間	
			時間	所定外労働時間			時間	所定外労働時間			時間	所定外労働時間
TL 調査産業計	18.6	148.2	136.1	12.1	19.2	162.2	145.1	17.1	17.8	132.3	125.8	6.5
D 建設業	19.8	176.2	153.8	22.4	19.7	177.3	153.5	23.8	19.9	166.2	155.8	10.4
E 製造業	19.5	164.9	148.1	16.8	19.8	170.1	151.4	18.7	18.6	148.4	137.6	10.8
F 電気・ガス・熱供給・水道業	19.3	161.8	146.3	15.5	19.4	162.8	146.4	16.4	19.2	153.6	145.2	8.4
G 情報通信業	19.1	156.1	144.2	11.9	19.3	161.7	147.0	14.7	18.7	147.3	139.8	7.5
H 運輸業、郵便業	20.0	175.8	151.3	24.5	20.5	183.2	155.7	27.5	18.3	151.4	136.5	14.9
I 卸売業、小売業	18.3	131.2	124.1	7.1	19.0	155.4	142.0	13.4	17.9	117.8	114.1	3.7
J 金融業、保険業	19.7	144.3	139.5	4.8	20.4	170.7	159.5	11.2	19.4	134.7	132.2	2.5
K 不動産業、物品賃貸業	16.6	139.6	127.3	12.3	17.9	166.8	146.3	20.5	15.6	119.3	113.1	6.2
L 学術研究・専門・技術サービス業	19.8	168.4	149.8	18.6	19.8	170.1	150.0	20.1	19.8	163.7	149.2	14.5
M 宿泊業、飲食サービス業	13.9	87.1	82.6	4.5	13.9	92.9	87.0	5.9	13.8	83.7	80.0	3.7
N 生活関連サービス業、娯楽業	13.3	88.3	84.8	3.5	15.0	104.9	100.2	4.7	12.1	77.5	74.8	2.7
O 教育、学習支援業	17.1	139.9	124.5	15.4	16.9	136.7	123.6	13.1	17.3	142.5	125.2	17.3
P 医療業、福祉	18.8	147.4	143.5	3.9	18.9	151.4	146.0	5.4	18.7	146.1	142.7	3.4
R サービス業(他に分類されないもの)	18.4	138.3	125.6	12.7	19.0	158.0	140.1	17.9	17.6	113.2	107.1	6.1
E09.10 食料品・たばこ	18.9	147.9	135.1	12.8	20.3	163.3	147.1	16.2	17.9	136.8	126.5	10.3
E11 繊維工業	20.8	175.1	165.5	9.6	20.3	176.6	163.9	12.7	21.2	173.6	167.1	6.5
E14 パルプ・紙	19.5	161.4	144.6	16.8	19.5	162.9	145.1	17.8	19.3	149.3	140.3	9.0
E15 印刷・同梱連業	20.3	171.6	157.6	14.0	20.6	177.0	161.4	15.6	19.8	160.2	149.5	10.7
E16,E17 化学・石油・石炭	18.8	154.0	141.0	13.0	19.0	158.2	143.6	14.6	17.7	135.1	129.3	5.8
E19 ゴム製品	20.6	170.8	154.0	16.8	20.9	172.5	155.1	17.4	18.6	156.1	144.6	11.5
E21 窯業・土石製品	19.2	159.1	140.2	18.9	19.3	160.4	140.3	20.1	18.5	143.4	138.8	4.6
E22 鉄鋼業	21.0	170.2	154.2	16.0	21.1	171.4	154.7	16.7	19.8	157.9	149.2	8.7
E24 金属製品製造業	19.5	170.0	151.1	18.9	19.7	173.9	153.0	20.9	18.8	157.6	144.9	12.7
E28 電子・デバイス	18.9	169.6	149.5	20.1	18.9	173.8	151.9	21.9	18.8	157.9	142.8	15.1
E31 輸送用機械器具	19.4	177.8	154.7	23.1	19.5	179.1	155.0	24.1	18.9	167.2	151.9	15.3
ES1 E一括分1	19.3	168.5	151.0	17.5	19.6	173.9	155.6	18.3	18.6	154.7	139.4	15.3
ES2 E一括分2	20.1	177.6	157.2	20.4	20.1	181.6	160.5	21.1	19.9	168.3	149.5	18.8
ES3 E一括分3	19.8	168.6	150.8	17.8	20.0	174.0	154.0	20.0	19.1	148.2	138.7	9.5
I-1 卸売業	19.4	157.5	143.9	13.6	19.8	174.9	153.9	21.0	18.8	134.7	130.8	3.9
I-2 小売業	18.1	126.3	120.4	5.9	18.7	148.7	138.0	10.7	17.8	115.7	112.1	3.6
M75 宿泊業	14.1	93.4	87.9	5.5	14.8	110.1	101.9	8.2	13.7	84.6	80.6	4.0
MS M一括分	13.8	83.1	79.2	3.9	13.4	83.2	78.6	4.6	14.0	83.0	79.5	3.5
P83 医療業	18.8	148.1	145.2	2.9	18.9	152.7	149.2	3.5	18.7	146.6	143.9	2.7
PS P一括分	18.8	146.2	140.0	6.2	18.7	148.9	140.1	8.8	18.8	145.2	140.0	5.2

第6表 産業、性別常用労働者数及びパートタイム労働者比率

令和8年(2026年)4月
事業所規模30人以上

産 業	計										男			
	前調査期間末 常用労働者数	増 加 常用労働者数	減 少 常用労働者数	本調査期間末 常用労働者数	うちパートタイム 労働者数	パートタイム 労働者比率	前調査期間末 常用労働者数	増 加 常用労働者数	減 少 常用労働者数	本調査期間末 常用労働者数	うちパートタイム 労働者数	パートタイム 労働者比率	増 加 常用労働者数	減 少 常用労働者数
TL 調査 産 業 計	262 080	13 227	8 494	266 813	68 406	25.6	140 513	6 894	4 647	140 513	6 894	4 647	6 894	4 647
D 建設 業	6 167	128	132	6 163	132	2.1	5 510	128	132	5 510	128	132	128	132
E 製造 業	75 651	2 136	1 236	76 551	8 134	10.6	57 477	1 617	861	57 477	1 617	861	1 617	861
F 電気・ガス・熱供給・水道業	1 551	135	115	1 571	96	6.1	1 374	98	88	1 374	98	88	98	88
G 情報 通信 業	2 112	46	97	2 061	130	6.3	1 313	23	80	1 313	23	80	23	80
H 運輸業，郵便業	21 212	974	742	21 444	1 733	8.1	16 135	748	297	16 135	748	297	748	297
I 卸売業，小売業	36 537	1 530	1 336	36 731	20 799	56.6	13 146	737	759	13 146	737	759	737	759
J 金融業，保険業	4 569	296	205	4 660	216	4.6	1 189	183	96	1 189	183	96	183	96
K 不動産業，物品賃貸業	1 739	78	56	1 761	476	27.0	738	31	14	738	31	14	31	14
L 学術研究，専門・技術サービス業	5 920	299	305	5 914	515	8.7	4 497	122	289	4 497	122	289	122	289
M 宿泊業，飲食サービス業	13 575	557	922	13 210	10 416	78.8	5 091	301	438	5 091	301	438	301	438
N 生活関連サービス業，娯楽業	4 980	250	165	5 065	3 550	70.1	1 966	96	75	1 966	96	75	96	75
O 教育，学習支援業	15 547	3 449	684	18 312	6 526	35.6	6 952	1 634	299	6 952	1 634	299	1 634	299
P 医療，福祉	50 773	2 551	1 780	51 544	8 261	16.0	12 877	751	819	12 877	751	819	751	819
R サービス業(他に分類されないもの)	20 605	703	670	20 638	7 373	35.7	11 485	422	351	11 485	422	351	422	351

産 業	男(つづき)										女				
	本調査期間末 常用労働者数	うちパートタイム 労働者数	パートタイム 労働者比率	前調査期間末 常用労働者数	増 加 常用労働者数	減 少 常用労働者数	本調査期間末 常用労働者数	うちパートタイム 労働者数	パートタイム 労働者比率	前調査期間末 常用労働者数	増 加 常用労働者数	減 少 常用労働者数	本調査期間末 常用労働者数	うちパートタイム 労働者数	パートタイム 労働者比率
TL 調査 産 業 計	142 760	19 437	13.6	121 567	6 333	3 847	124 053	48 969	39.5	124 053	48 969	39.5	124 053	48 969	39.5
D 建設 業	5 506	124	2.3	657	0	0	657	8	1.2	657	8	1.2	657	8	1.2
E 製造 業	58 233	2 155	3.7	18 174	519	375	18 318	5 979	32.6	18 318	5 979	32.6	18 318	5 979	32.6
F 電気・ガス・熱供給・水道業	1 384	50	3.6	177	37	27	187	46	24.6	187	46	24.6	187	46	24.6
G 情報 通信 業	1 256	32	2.5	799	23	17	805	98	12.2	805	98	12.2	805	98	12.2
H 運輸業，郵便業	16 586	632	3.8	5 077	226	445	4 858	1 101	22.7	4 858	1 101	22.7	4 858	1 101	22.7
I 卸売業，小売業	13 124	4 115	31.4	23 391	793	577	23 607	16 684	70.7	23 607	16 684	70.7	23 607	16 684	70.7
J 金融業，保険業	1 276	62	4.9	3 380	113	109	3 384	154	4.6	3 384	154	4.6	3 384	154	4.6
K 不動産業，物品賃貸業	755	62	8.2	1 001	47	42	1 006	414	41.2	1 006	414	41.2	1 006	414	41.2
L 学術研究，専門・技術サービス業	4 330	170	3.9	1 423	177	16	1 584	345	21.8	1 584	345	21.8	1 584	345	21.8
M 宿泊業，飲食サービス業	4 954	3 644	73.6	8 484	256	484	8 256	6 772	82.0	8 256	6 772	82.0	8 256	6 772	82.0
N 生活関連サービス業，娯楽業	1 987	1 210	60.9	3 014	154	90	3 078	2 340	76.0	3 078	2 340	76.0	3 078	2 340	76.0
O 教育，学習支援業	8 287	3 052	36.8	8 595	1 815	385	10 025	3 474	34.7	10 025	3 474	34.7	10 025	3 474	34.7
P 医療，福祉	12 809	1 515	11.8	37 896	1 800	961	38 735	6 746	17.4	38 735	6 746	17.4	38 735	6 746	17.4
R サービス業(他に分類されないもの)	11 556	2 591	22.4	9 120	281	319	9 082	4 782	52.7	9 082	4 782	52.7	9 082	4 782	52.7

第7表 産業、就業形態別労働者の一人平均月間現金給与額、出勤日数、実労働時間及び労働者数

令和8年(2026年)4月

(単位：円、日、時間、人)

就業形態	産業	現金給与総額	きまつて支給する給与	所定内給与	超過労働給与	特別に支払われた給与	出勤日数	総実労働時間	所定内労働時間	所定外労働時間	前調査期間末労働者数	増加労働者数	減少労働者数	本調査期間末労働者数
一般労働者	TL 調査業 計	373 213	351 850	323 392	28 458	21 363	20.2	167.9	154.2	13.7	319 178	13 600	9 066	323 914
	E 製造業	405 174	379 806	335 400	44 406	25 368	19.9	169.8	153.3	16.5	80 609	2 237	1 158	81 675
	I 卸売業，小売業	417 031	351 583	330 014	21 569	65 448	20.8	172.1	159.4	12.7	39 103	1 756	649	40 194
	P 医療，福祉	319 128	304 537	290 899	13 638	14 591	19.8	156.8	152.3	4.5	63 503	3 627	2 924	64 446
パートタイム労働者	TL 調査業 計	107 047	105 441	101 846	3 595	1 606	14.2	82.2	79.9	2.3	154 855	8 031	8 327	154 357
	E 製造業	138 111	135 936	127 486	8 450	2 175	16.6	107.8	103.5	4.3	10 999	95	197	10 910
	I 卸売業，小売業	117 285	113 546	110 530	3 016	3 739	15.9	93.0	90.2	2.8	46 756	956	1 985	45 743
	P 医療，福祉	121 853	120 401	114 802	5 599	1 452	14.2	84.9	83.3	1.6	24 981	956	1 802	23 895

事業所規模30人以上

(単位：円、日、時間、人)

就業形態	産業	現金給与総額	きまつて支給する給与	所定内給与	超過労働給与	特別に支払われた給与	出勤日数	総実労働時間	所定内労働時間	所定外労働時間	前調査期間末労働者数	増加労働者数	減少労働者数	本調査期間末労働者数
一般労働者	TL 調査業 計	385 966	359 707	325 205	34 502	26 259	19.9	169.3	153.9	15.4	194 829	8 981	5 485	198 407
	E 製造業	425 191	396 757	347 046	49 711	28 434	19.8	171.0	152.9	18.1	67 391	2 051	1 059	68 417
	I 卸売業，小売業	429 823	322 106	302 304	19 802	107 717	20.4	174.2	161.1	13.1	15 525	814	391	15 932
	P 医療，福祉	337 494	318 942	302 733	16 209	18 552	19.4	156.5	152.2	4.3	42 645	2 131	1 520	43 283
パートタイム労働者	TL 調査業 計	120 331	116 885	112 240	4 645	3 446	14.7	87.3	84.6	2.7	67 251	4 246	3 009	68 406
	E 製造業	148 156	145 386	137 243	8 143	2 770	16.8	113.2	107.7	5.5	8 260	85	177	8 134
	I 卸売業，小売業	131 846	123 648	120 737	2 911	8 198	16.7	98.9	96.3	2.6	21 012	716	945	20 799
	P 医療，福祉	153 748	149 568	136 716	12 852	4 180	15.7	99.9	98.1	1.8	8 128	420	260	8 261

第8表 事業所規模、性別、就業形態別常用労働者の一人平均月間現金給与額、出勤日数及び実労働時間

令和8年(2026年)4月

調査産業計

(単位：円、日、時間)

区分		現金給与総額	きまって支給する給与	所定内給与	超過労働給与	特別に支払われた給与	出勤日数	総実労働時間	所定内労働時間	所定外労働時間
事業所規模 100人以上	計	344 107	324 754	290 531	34 223	19 353	18.9	153.3	140.6	12.7
	男	416 217	392 609	-	-	23 608	19.5	165.1	147.2	17.9
	女	247 645	233 983	-	-	13 662	18.2	137.5	131.8	5.7
	一般労働者	397 476	373 618	332 521	41 097	23 858	19.7	167.4	152.4	15.0
	パートタイム労働者	134 449	132 793	125 571	7 222	1 656	15.8	98.2	94.4	3.8
事業所規模 30～99人	計	290 491	268 987	249 821	19 166	21 504	18.2	143.1	131.5	11.6
	男	361 825	332 695	-	-	29 130	18.8	158.6	142.5	16.1
	女	219 877	205 921	-	-	13 956	17.5	127.6	120.5	7.1
	一般労働者	372 085	342 931	316 382	26 549	29 154	20.1	171.8	155.8	16.0
	パートタイム労働者	110 785	106 128	103 225	2 903	4 657	13.9	79.9	78.0	1.9
事業所規模 5～29人	計	248 014	239 885	227 569	12 316	8 129	17.8	129.8	122.5	7.3
	男	329 001	316 444	-	-	12 557	19.0	149.1	138.3	10.8
	女	178 341	174 021	-	-	4 320	16.8	113.0	108.8	4.2
	一般労働者	353 144	339 485	320 541	18 944	13 659	20.6	165.5	154.6	10.9
	パートタイム労働者	96 664	96 496	93 723	2 773	168	13.8	78.1	76.1	2.0

【参考資料】

毎月勤労統計における共通事業所による前年同月比の参考提供について

- (注1) 共通事業所とは、「前年同月分」及び「当月分」ともに集計対象となった調査対象事業所のことである。
平成30年から部分入替え方式の導入に伴い、常に一部の調査事業所が前年も調査対象となっていることから、共通事業所に限定した集計が可能となった。
- (注2) 共通事業所集計では、同一事業所の平均賃金などの変化をみるためのものであり、労働者数の変化の影響を除くため、前年同月も当月の労働者数をもとに月々の平均賃金などを計算している。
- (注3) 共通事業所のみを用いて集計を行っているため、本系列(全ての調査対象事業所のデータを用いて作成した集計)に比べ、サンプルサイズが小さくなることに留意が必要である。

令和8年(2026年)4月

(単位：%)

産業、事業所規模	現金給与総額	きまって支給する給与	所定内給与	総実労働時間	所定内労働時間	所定外労働時間
調査産業計 5人以上	1.9	3.3	2.4	△ 0.3	△ 0.6	4.5
調査産業計 30人以上	2.6	5.0	3.7	1.8	1.6	4.5

〈参考〉全国の結果（令和8年（2026年）4月・確報値）

(1) 賃金、労働時間、雇用の動き

区 分	調査産業計、事業所規模5人以上		
	実 数	前年同月比	
			%
現金給与総額 (円)	312 699		3.6
きまって支給する給与 (円)	299 015		3.4
所定内給与 (円)	277 710		3.3
特別に支払われた給与 (円)	13 684		10.3
出勤日数 (日)	18.0	※	0.0
総実労働時間 (時間)	139.8		0.2
所定内労働時間 (時間)	129.5		0.2
所定外労働時間 (時間)	10.3		1.0
常用労働者数 (千人)	51 983		0.9
パートタイム労働者数 (千人)	16 199		1.4
入職率 (%)	5.31	※	0.04
離職率 (%)	4.23	※	0.19

(注) ※は差を示す

(2) 賃金指数、労働時間指数、雇用指数 (調査産業計、事業所規模5人以上)

(令和2年=100)

年月	きまって支給する給与				所定外労働時間		常用雇用	
	名目賃金		実質賃金		指 数	前年同期比	指 数	前年同期比
	指 数	前年同期比	指 数	前年同期比				
		%		%		%		%
令和 5年	103.0	1.1	96.6	△ 2.6	109.0	△ 0.9	103.1	1.9
6年	107.5	2.0	97.7	△ 1.2	109.3	△ 2.7	104.3	1.2
7年	109.6	2.0	96.1	△ 1.6	106.6	△ 2.5	105.9	1.5
7年 4月	110.3	2.1	97.2	△ 1.9	110.9	△ 2.8	105.7	1.7
5月	109.5	2.0	96.1	△ 2.0	105.4	△ 1.0	106.1	1.7
6月	110.4	2.0	97.0	△ 1.7	105.4	△ 3.0	106.2	1.5
7月	110.5	2.1	96.9	△ 1.4	106.5	△ 3.0	106.4	1.4
8月	109.4	1.8	95.8	△ 1.2	97.8	△ 3.3	106.2	1.3
9月	110.0	2.0	96.4	△ 1.2	105.4	△ 2.0	106.1	1.3
10月	111.3	2.5	96.8	△ 0.9	110.9	△ 1.9	106.3	1.3
11月	110.8	1.9	95.9	△ 1.3	108.7	△ 3.8	106.5	1.3
12月	111.0	2.0	96.3	△ 0.4	107.6	△ 2.0	106.6	1.3
8年 1月	110.1	2.9	95.7	1.3	103.3	0.0	106.3	1.2
2月	110.3	3.3	96.5	1.8	105.4	△ 1.0	106.2	1.3
3月	111.5	3.3	97.0	1.7	109.8	△ 1.0	105.6	1.1
4月	114.0	3.4	98.9	1.7	112.0	1.0	106.7	0.9

注) 実質賃金は、名目賃金指数を消費者物価指数(持家の帰属家賃を除く総合)で除して算出している。

○毎月勤労統計調査地方調査の説明

1 調査の目的

この調査は、統計法に基づく基幹統計であって、雇用、給与及び労働時間について、山口県における毎月の変動を明らかにすることを目的としている。

2 調査の対象

この統計調査は、日本標準産業分類に定める鉱業、採石業、砂利採取業、建設業、製造業、電気・ガス・熱供給・水道業、情報通信業、運輸業、郵便業、卸売業、小売業、金融業、保険業、不動産業、物品賃貸業、学術研究、専門・技術サービス業、宿泊業、飲食サービス業、生活関連サービス業、娯楽業、教育、学習支援業、医療、福祉、複合サービス事業及びサービス業(他に分類されないもの)において、常時5人以上の常用労働者を雇用する事業所の中から産業及び規模別に無作為抽出された約720事業所を対象として調査を行っている。

3 用語の定義

(1)常用労働者について

・常用労働者

- ①期間を定めずに雇われている者
- ②1か月以上の期間を定めて雇われている者

のいずれかに該当する者をいう。

・パートタイム労働者

「常用労働者」のうち、

- ①1日の所定労働時間が一般の労働者よりも短い者
- ②1日の所定労働時間が一般の労働者と同じで1週の所定労働日数が一般の労働者よりも少ない者

のいずれかに該当する者をいう。

・一般労働者

「常用労働者」のうち、「パートタイム労働者」でない者をいう。

(2)入職（離職）率

前月末労働者数に対する月間の入職（離職）者数の割合（％）である。なお、入職（離職）者には同一企業内での事業所間の異動者も含む。

(3)パートタイム労働者比率

調査期間末常用労働者に占めるパートタイム労働者の割合のことである。

(4)現金給与額について

賃金、給料、手当、賞与、その他名称を問わず、労働の対償として使用者が労働者に通貨で支払うもので、所得税、社会保険料、組合費、購買代金等を差し引く前の金額である。退職を事由に労働者に支払われる退職金は、含まれない。

・現金給与総額

以下の「きまって支給する給与」と「特別に支払われた給与」の合計額。

・きまって支給する給与（定期給与）

労働協約、就業規則等によって、あらかじめ定められている支給条件、算定方法によって支給される給与でいわゆる基本給、家族手当、超過労働手当を含む。

次の「所定内給与」と「所定外給与(超過労働給与)」に分かれる。

・所定内給与

「きまって支給する給与」のうち次の「所定外給与(超過労働給与)」以外のもの。

・所定外給与（超過労働給与）

「きまって支給する給与」のうち、所定の労働時間を超える労働に対して支給される給与や、休日労働、深夜労働に対して支給される給与。時間外手当、早朝出勤手当、休日出勤手当、深夜手当等である。

・特別に支払われた給与（特別給与）

労働協約、就業規則等によらず、一時的又は突発的事由に基づき労働者に支払われた給与又は労働協約、就業規則等によりあらかじめ支給条件、算定方法が定められている給与で以下に該当するもの。

- ①夏冬の賞与、期末手当等の一時金
- ②支給事由の発生が不定期なもの
- ③3か月を超える期間で算定される手当等(6か月分支払われる通勤手当等)
- ④いわゆるベースアップの差額追給分

(5) 出勤日数について

調査期間中に労働者が業務のため実際に出勤した日数。1時間でも就業すれば1出勤日とする

(6) 実労働時間数について

調査期間中に労働者が実際に労働した時間数。休憩時間は給与支給の有無にかかわらず除かれる。有給休暇取得分も除かれる。

・ 総実労働時間数

次の「所定内労働時間数」と「所定外労働時間数」の合計。

・ 所定内労働時間数

労働協約、就業規則等で定められた正規の始業時刻と終業時刻の間の実労働時間数。

・ 所定外労働時間数

早出、残業、臨時の呼出、休日出勤等の実労働時間数。

4 調査結果の算定

この調査結果の数値は、抽出された調査事業所からの報告をもとに、本県の規模5人以上のすべての事業所(母集団)に対応するように復元して算定したものである。

○利用上の注意

1 指数の基準時について

令和4年1月分から、指数は、令和2年平均を100とする令和2年基準としている。これに伴い、令和4年1月分以降と比較できるように、令和3年12月分までの指数を令和2年平均が100となるように改訂した。ただし、令和3年12月分までの前年同月比は、平成27年基準指数で計算したものとす。したがって、改訂後の指数で計算した場合と必ずしも一致しない。

また、今回の基準時更新に併せて、実質賃金の計算に用いる消費者物価指数(毎月勤労統計調査では、「持ち家の帰属家賃を除く総合」)を使用も令和2年基準に変更している。

2 第一種事業所の部分入替え方式の導入と常用雇用指数等の指数改訂について

調査事業所のうち30人以上の抽出方法は、従来の2～3年に一度行う総入替え方式から、毎年1月分調査時に行う部分入替え方式に平成30年から変更した。賃金、労働時間指数とその増減率は総入替え方式のときに行っていた過去に遡った改訂はしない。

令和6年1月分公表時に、労働者数推計を当時利用できる最新のデータ(令和3年経済センサス一活動調査)に基づき更新(ベンチマーク更新)した。ベンチマーク更新に伴い常用雇用の前年同月比等は、過去に遡って改訂している。賃金、労働時間及びパートタイム労働者比率の令和6年1月分以降の前年同月比等については、令和5年にベンチマーク更新を実施した参考値を作成し、この参考値と令和6年の値を比較することによりベンチマーク更新の影響を取り除いて算出しているため、指数から算出した場合と一致しない。

3 日本標準産業分類の改定について

平成29年1月分から日本標準産業分類(平成25年10月改定)に基づいて集計結果を公表している。

4 その他

- ・金額、日数及び時間数は、特に表示しない限り、常用労働者の1人当たり月平均である。
- ・前年同月(期)比は指数により算出しており、実数で計算した場合と必ずしも一致しない(ただし、所定外給与について実数により算出)。
- ・「鉱業、採石業、砂利採取業」については、調査事業所数が僅少のため公表していない。また、「複合サービス事業」については、企業体数が僅少のため公表していない。ただし、調査産業計はこれらを含めて集計している。
- ・「△」は減、「x」は秘匿値、「r」は修正値、「-」は集計数値がないことを示している。

毎月勤労統計調査(基幹統計)とは

— どんな統計か —

- ◎賃金(給与)や労働時間、出勤日数、労働者数の動きを毎月調べる調査です。
- ◎大正12年から始まり、100年以上継続している歴史ある調査です。
- ◎国の重要な統計を作成するための調査として、統計法に基づく「基幹統計調査」とされています。

— どのように利用されているか —

- ◎景気動向の判断資料として使われます。
- ◎労働経済問題の基礎資料及び研究資料として使われます。
- ◎失業給付(基本手当)、労働者災害補償(休業補償)の額の改定に使われます。
- ◎国民所得や県民所得の推計に使われます。
- ◎交通事故の補償など逸失利益の算出の基礎資料として使われます。
- ◎その他日本の労働事情の海外への紹介、国連の報告などにも活用されています。

☆この調査を税金など統計以外のことに利用することは絶対にありません。(法律によって固く禁じられています。)

令和8年(2026年)6月29日発行

この調査についての照会は、下記へお願いします。

山口県総合企画部統計分析課
商工労働統計班

〒753-8501 山口市滝町1-1
TEL(083)933-2654

<https://www.pref.yamaguchi.lg.jp/soshiki/22/15950.html>



毎月勤労統計調査のキャラクター「まいちゃんさんちゃん」