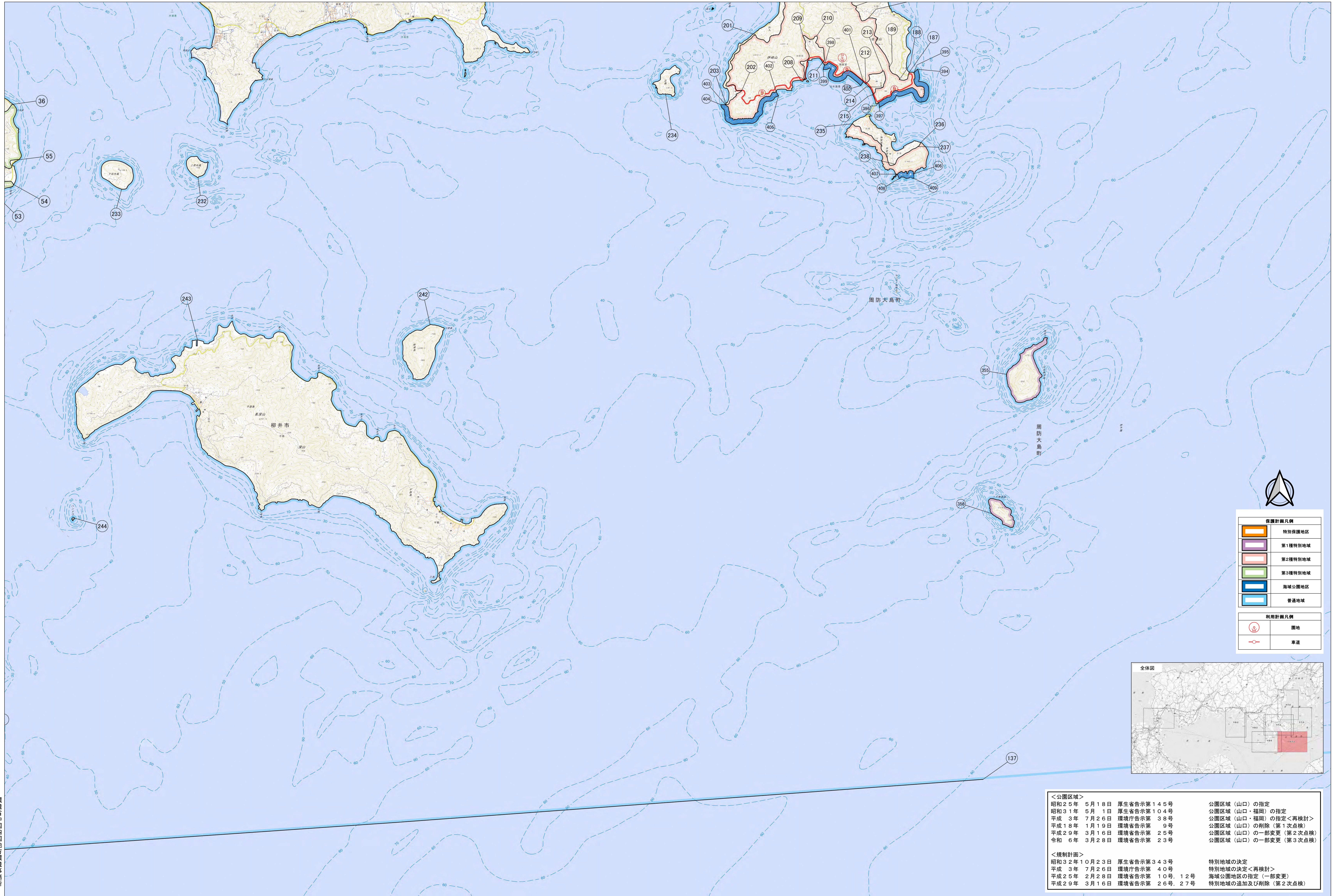
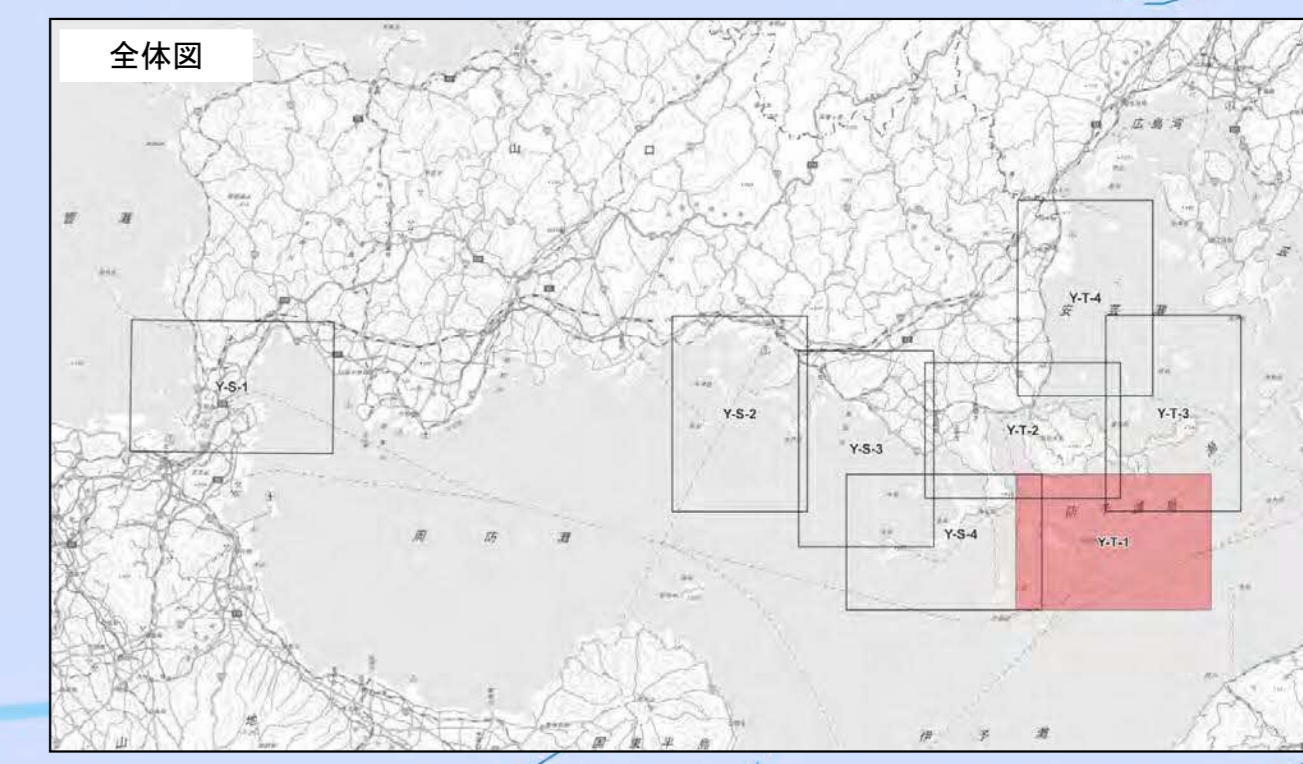


瀬戸内海国立公園（山口県・福岡県地域東部）区域及び公園計画図 1

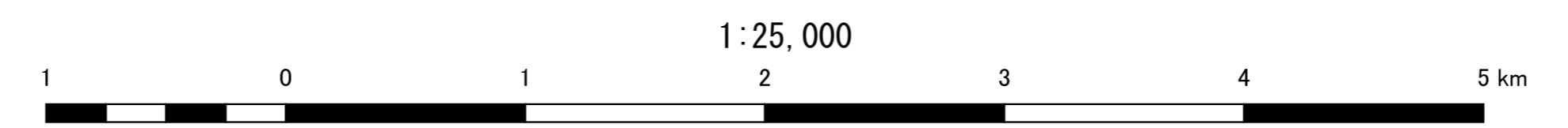


保護計画凡例	
	特別保護地区
	第1種特別地域
	第2種特別地域
	第3種特別地域
	海城公園地区
	普通地域
利用計画凡例	
	圏地
	専道



<公園区域>			
昭和25年	5月18日	厚生省告示第145号	公園区域（山口）の指定
昭和31年	5月1日	厚生省告示第104号	公園区域（山口・福岡）の指定
平成3年	7月26日	環境庁告示第38号	公園区域（山口・福岡）の指定<再検討>
平成18年	1月19日	環境省告示第9号	公園区域（山口）の削除（第1次点検）
平成29年	3月16日	環境省告示第25号	公園区域（山口）の一部変更（第2次点検）
令和6年	3月28日	環境省告示第23号	公園区域（山口）の一部変更（第3次点検）
<規制計画>			
昭和32年	10月23日	厚生省告示第343号	特別地域の決定
平成3年	7月26日	環境庁告示第40号	特別地域の決定<再検討>
平成25年	2月28日	環境省告示第10号、12号	海城公園地区の指定（一部変更）
平成29年	3月16日	環境省告示第26号、27号	特別地域の追加及び削除（第2次点検）

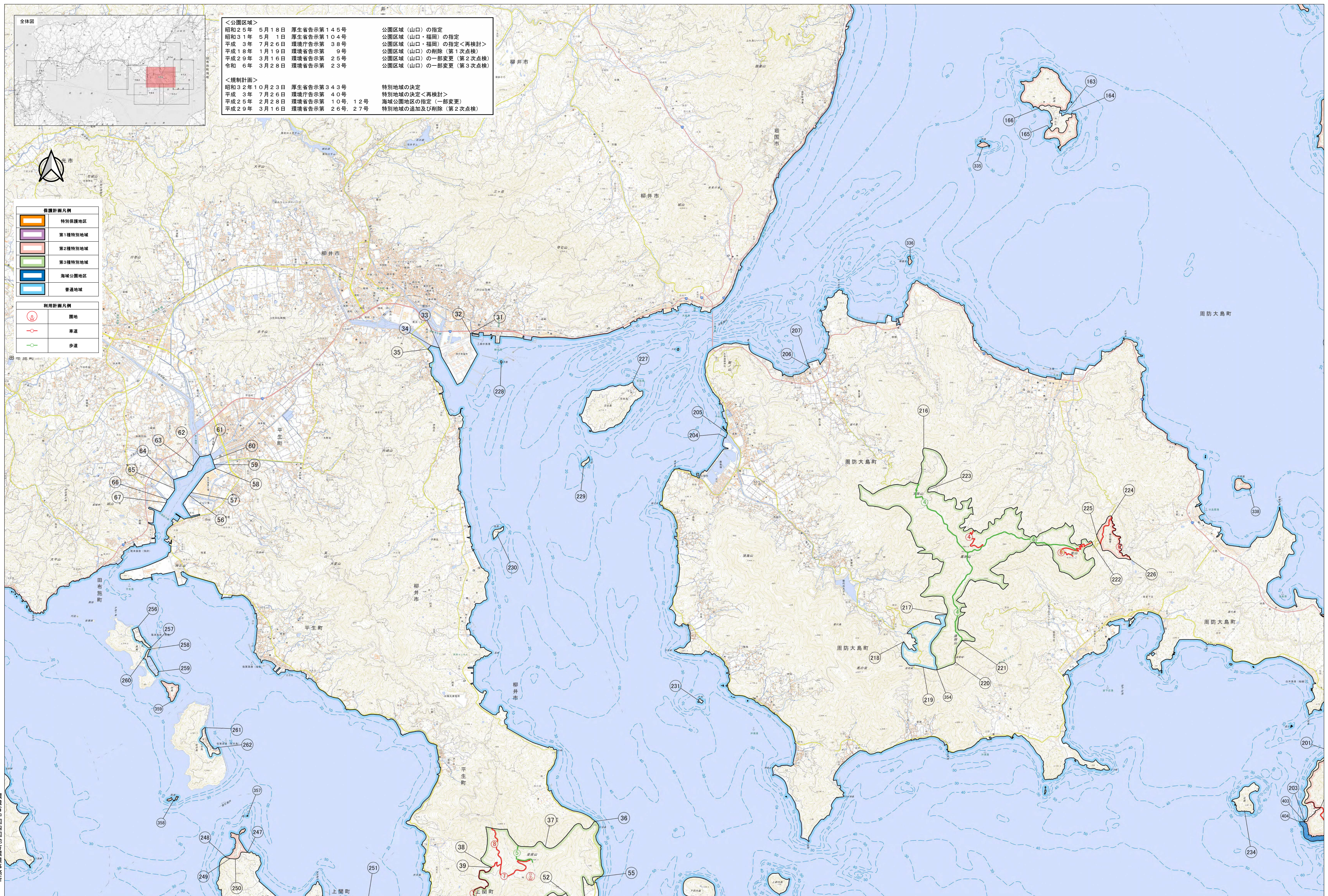
測量法に基づく国土地理院長承認（複製）R 6JHf 442
本製品を複製する場合には、国土地理院の長の承認を得なければならない。



1:25,000

環境省中国四国地方環境事務所

瀬戸内海国立公園（山口県・福岡県地域東部）区域及び公園計画図 2



＜公園区域＞		
昭和26年	5月18日 厚生省告示第145号	公園区域（山口）の指定
昭和31年	5月1日 厚生省告示第104号	公園区域（山口・福岡）の指定
平成3年	7月26日 環境庁告示第38号	公園区域（山口・福岡）の指定＜再検討＞
平成18年	1月19日 環境省告示第9号	公園区域（山口）の削除（第1次点検）
平成29年	3月16日 環境省告示第25号	公園区域（山口）の一部変更（第2次点検）
令和6年	3月28日 環境省告示第23号	公園区域（山口）の一部変更（第3次点検）

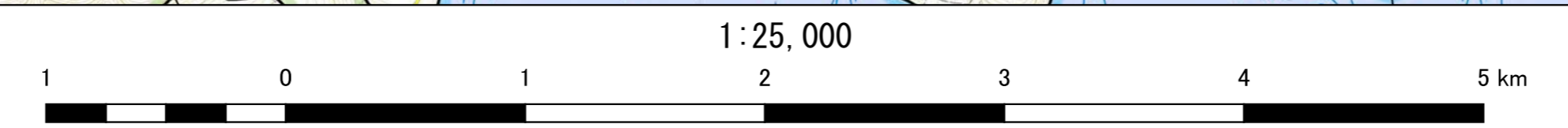
＜規制計画＞		
昭和32年	10月23日 厚生省告示第343号	特別地域の決定
平成3年	7月26日 環境庁告示第40号	特別地域の決定＜再検討＞
平成25年	2月28日 環境省告示第10号、12号	海城公園地区の指定（一部変更）
平成29年	3月16日 環境省告示第26号、27号	特別地域の追加及び削除（第2次点検）

保護計画凡例	
	特別保護地区
	第1種特別地域
	第2種特別地域
	第3種特別地域
	海城公園地区
	普通地域

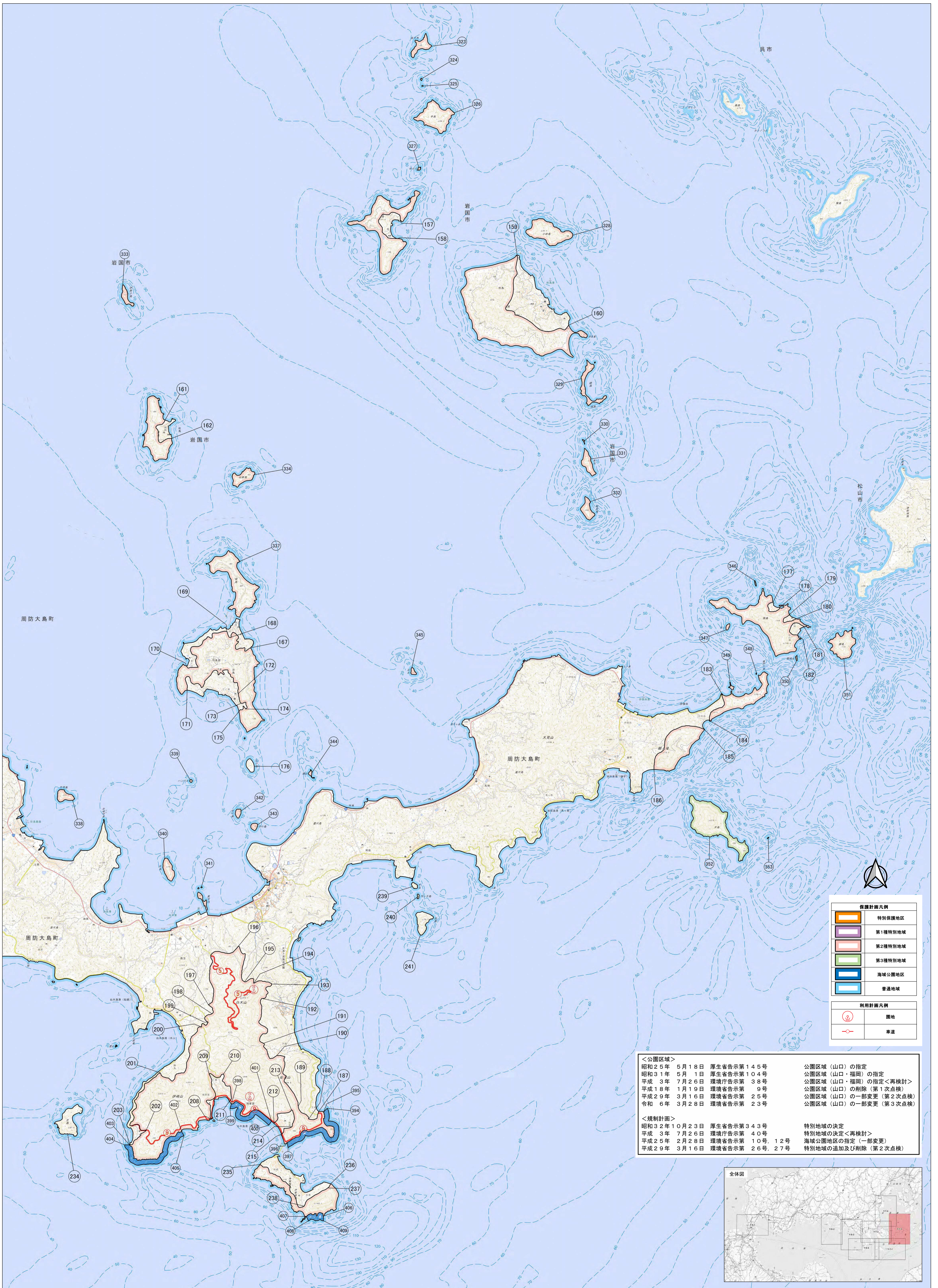
利用計画凡例	
	園地
	車道
	歩道

環境省中国四国地方環境事務所

測量法に基づく国土地理院長承認（複製）R 6JHf 442
 本製品を複製する場合には、国土地理院の長の承認を得なければならない。

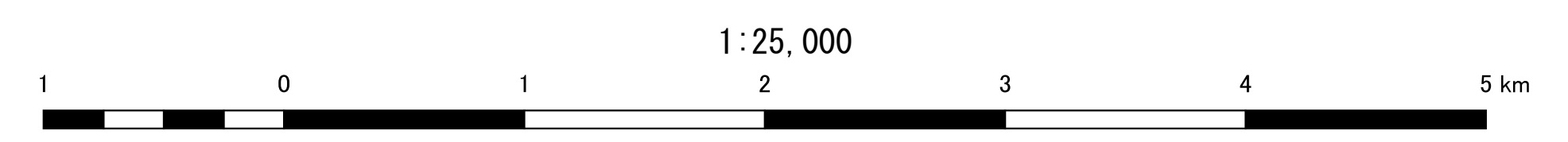


瀬戸内海国立公園（山口県・福岡県地域東部）区域及び公園計画図 3

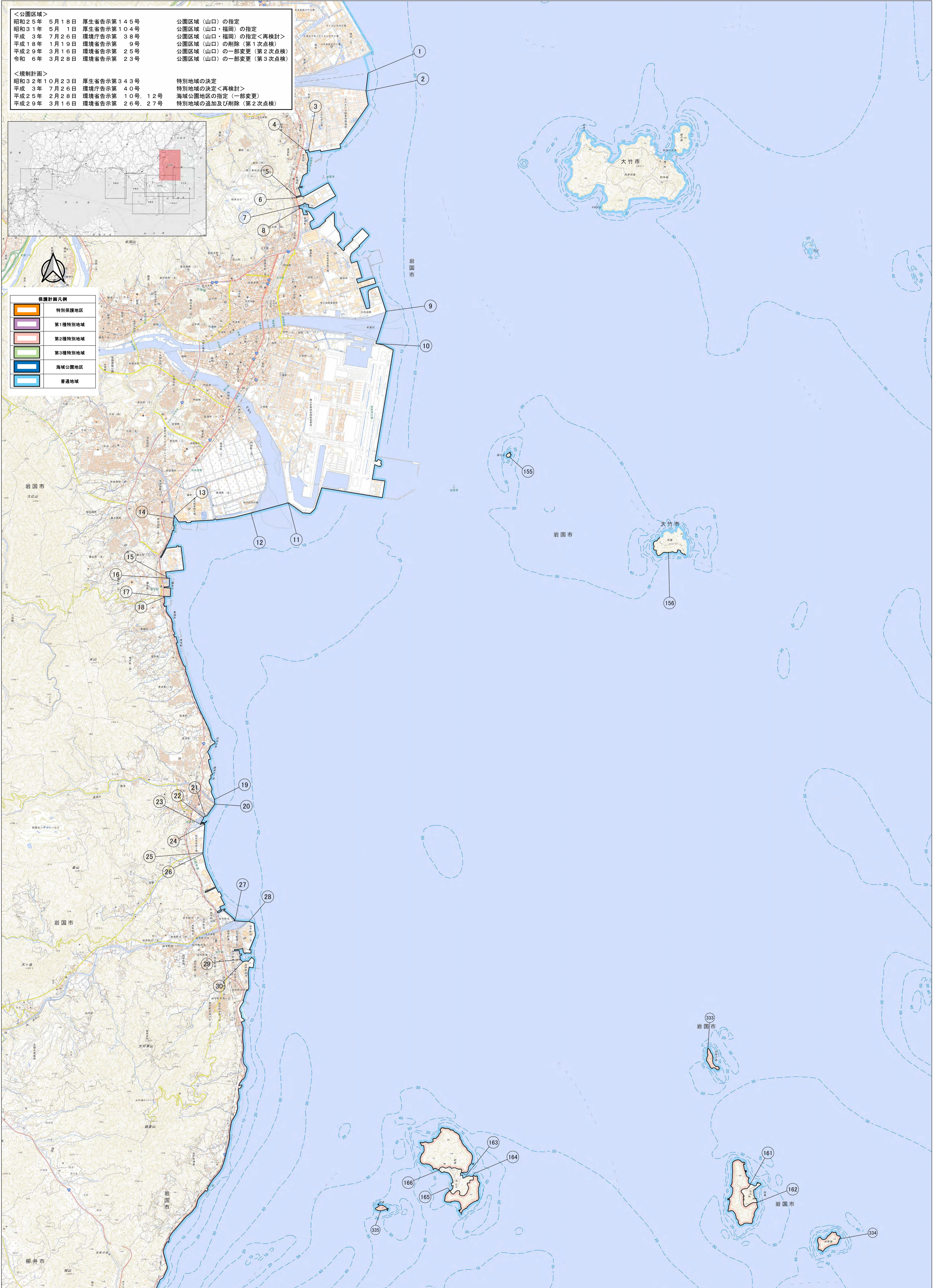


環境省中国四国地方環境事務所

測量法に基づく国土地理院長承認（複製）R 6.Hf 442
 本製品を複製する場合には、国土地理院の長の承認を得なければならない。



瀬戸内海国立公園（山口県・福岡県地域東部）区域及び公園計画図 4



環境省中国四国地方環境事務所

測量法に基づく国土地理院長承認（複製）R 6JHf 442
本製品を複製する場合には、国土地理院の長の承認を得なければならない。

