

統計編  
第1部 最新がん統計



## 罹患の概要

### ■ 最新集計について

#### 集計の期間

罹患年月日が平成 21 (2009) 年 1 月 1 日から 12 月 31 日の間の 1 年間。過去の罹患年についても再集計。

#### 集計の時期

平成 25 (2013) 年 3 月 1 日時点

#### 罹患年月日の決め方

- ①届出による登録例は初めて当該がんと診断された年月日を罹患年月日とする。
- ②届出がなく、死亡小票の写しによってがん罹患が判明した例は、死亡年月日をもって罹患年月日とする。

#### 集計の対象

- ①ICD-0-3 分類の性状 2 (上皮内), 3 (悪性、浸潤性) で示される新生物。

②DCO 例については、①に加えて、ICD-0-3 分類の性状 1 (良性・悪性の別不詳: 例 悪性の明示のない〇〇腫瘍) で示される新生物による死亡で、部位が脳、肝、膵、腎、膀胱、肺のもの。

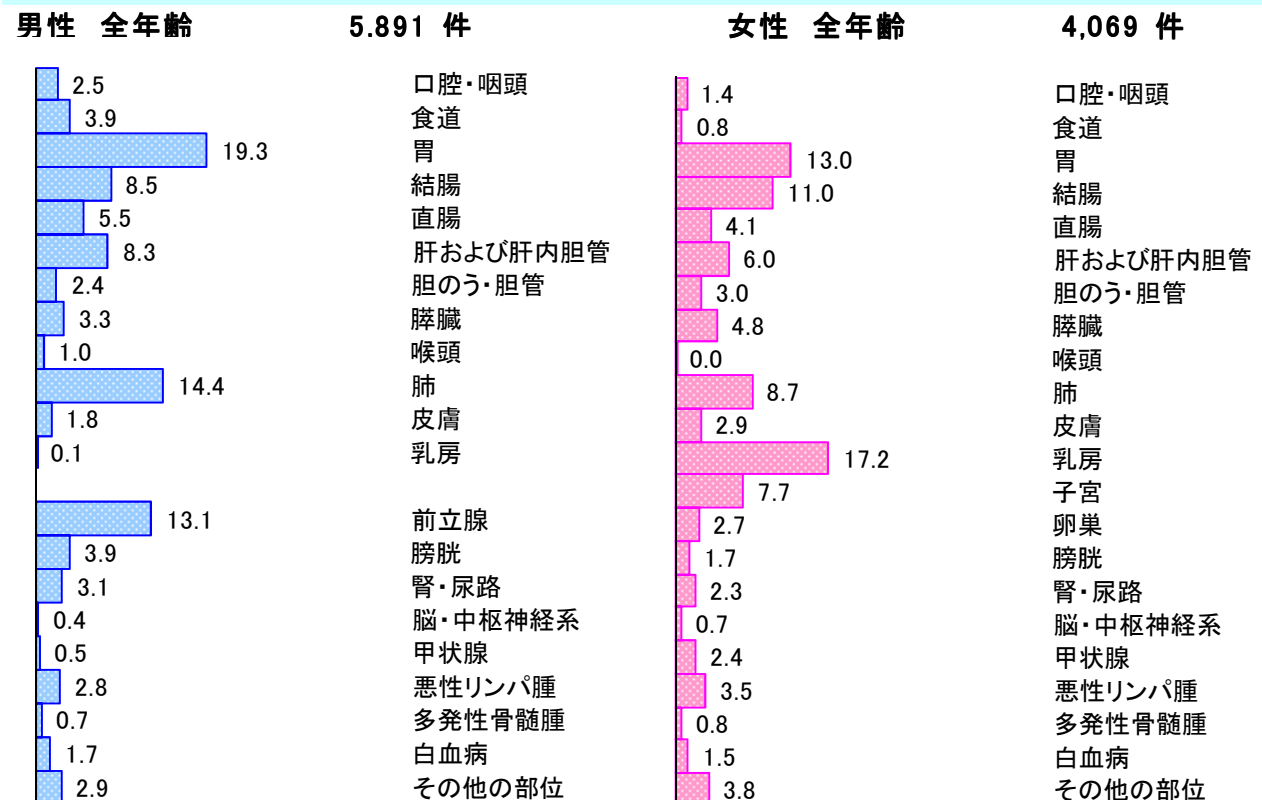
#### 精度指標

DCN : 22.5%  
 DCO : 14.2%  
 国際 DCO : 13.1%  
 I/M : 2.09

### ■ 罹患の概要

2009 年に山口県において、男性延べ 5,891 件、女性延べ 4,069 件の、合計延べ 9,960 件のがんが、新たに診断された。男性で最も多いがんは胃がんであり、肺、結腸・直腸、前立腺、肝と続く。女性で最も多いがんは、乳がんであり、結腸・直腸、胃、肺、子宮と続く (図 1)。

図 1 部位内訳 (%) (表 1-A から作成)



## 年齢別に見たがんの罹患

年齢別にみると、男女ともに、2009年に新たに診断されたがんの2/3以上が65歳以上だった。一方、働き盛りの40-64歳の年齢層も全体の約1/4を占めている(図2)。

女性の40-64歳のがんが多いのは、この年齢層の乳がんが多いためである。また、女性の15-39歳のがんが男性よりも多いのは、この年齢層の子宮がんと乳がんが多いためである。(図3)

その他のほとんどあらゆる部位のがんは、年齢が高くなるほどかかりやすい。主なが

んの年齢階級別罹患率をみると、胃がんは男性の55歳以上、女性の70歳以上の千人にひとり以上、結腸がん(上皮内がんを除く)は男性の65歳以上と女性の70歳以上、肺がんは男性の60歳以上、女性の75歳以上で、それぞれ千人にひとり以上が罹患している。乳がん(上皮内がんを除く)は、45歳から84歳で、千人にひとり以上が罹患している(図4)。さらに、女性の30歳から50歳未満で、子宮の上皮内がんの罹患が多い。

図2 年齢別内訳(%) (表2-Aから作成)

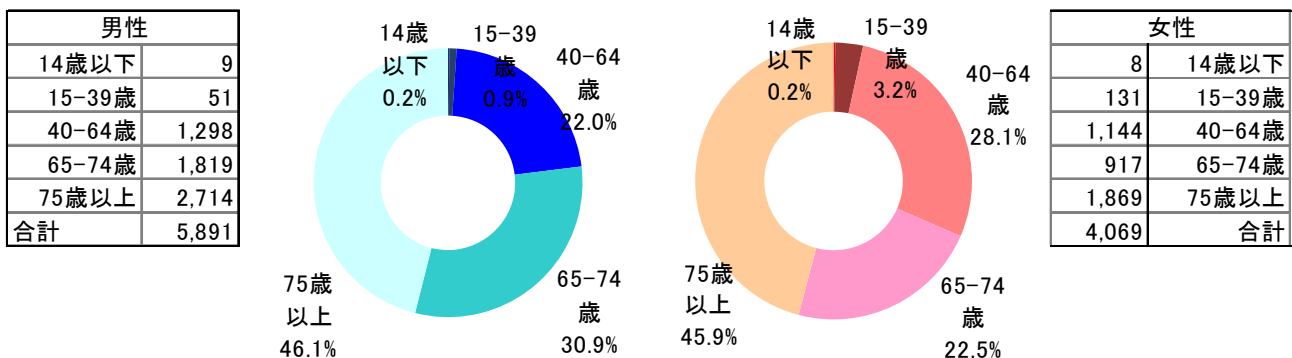
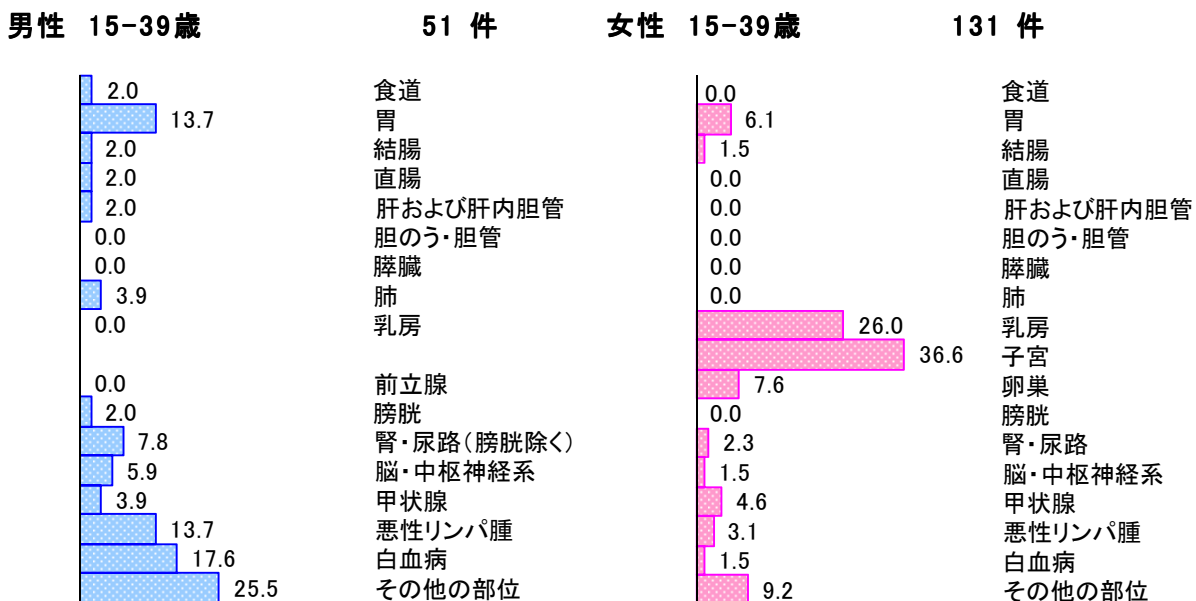


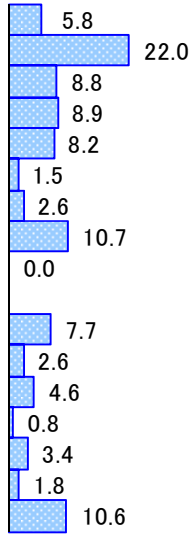
図3 年齢別部位内訳(%) (表2-Aから作成)





**男性 40-64歳**

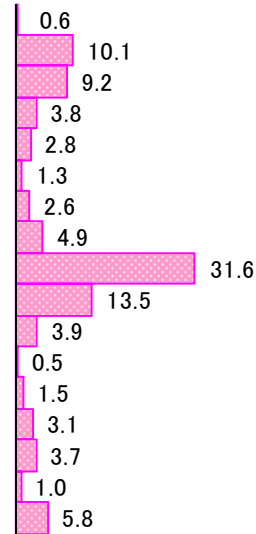
**1,298 件**



食道  
胃  
結腸  
直腸  
肝および肝内胆管  
胆のう・胆管  
膵臓  
肺  
乳房  
前立腺  
膀胱  
腎・尿路(膀胱除く)  
甲状腺  
悪性リンパ腫  
白血病  
その他の部位

**女性 40-64歳**

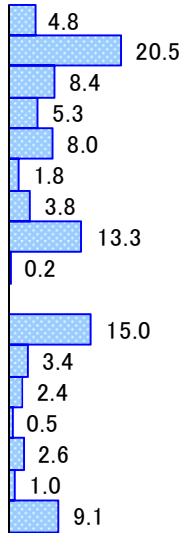
**1,144 件**



食道  
胃  
結腸  
直腸  
肝および肝内胆管  
胆のう・胆管  
膵臓  
肺  
乳房  
子宮  
卵巣  
膀胱  
腎・尿路  
甲状腺  
悪性リンパ腫  
白血病  
その他の部位

**男性 65-74歳**

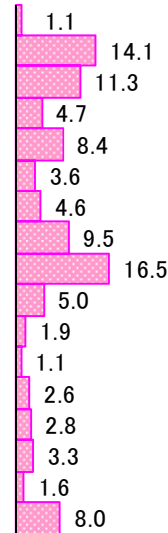
**1,819 件**



食道  
胃  
結腸  
直腸  
肝および肝内胆管  
胆のう・胆管  
膵臓  
肺  
乳房  
前立腺  
膀胱  
腎・尿路(膀胱除く)  
甲状腺  
悪性リンパ腫  
白血病  
その他の部位

**女性 65-74歳**

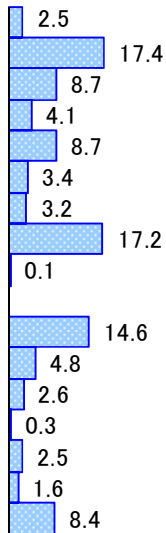
**917 件**



食道  
胃  
結腸  
直腸  
肝および肝内胆管  
胆のう・胆管  
膵臓  
肺  
乳房  
子宮  
卵巣  
膀胱  
腎・尿路  
甲状腺  
悪性リンパ腫  
白血病  
その他の部位

**男性 75+歳**

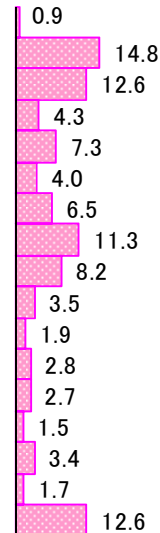
**2,714 件**



食道  
胃  
結腸  
直腸  
肝および肝内胆管  
胆のう・胆管  
膵臓  
肺  
乳房  
前立腺  
膀胱  
腎・尿路(膀胱除く)  
甲状腺  
悪性リンパ腫  
白血病  
その他の部位

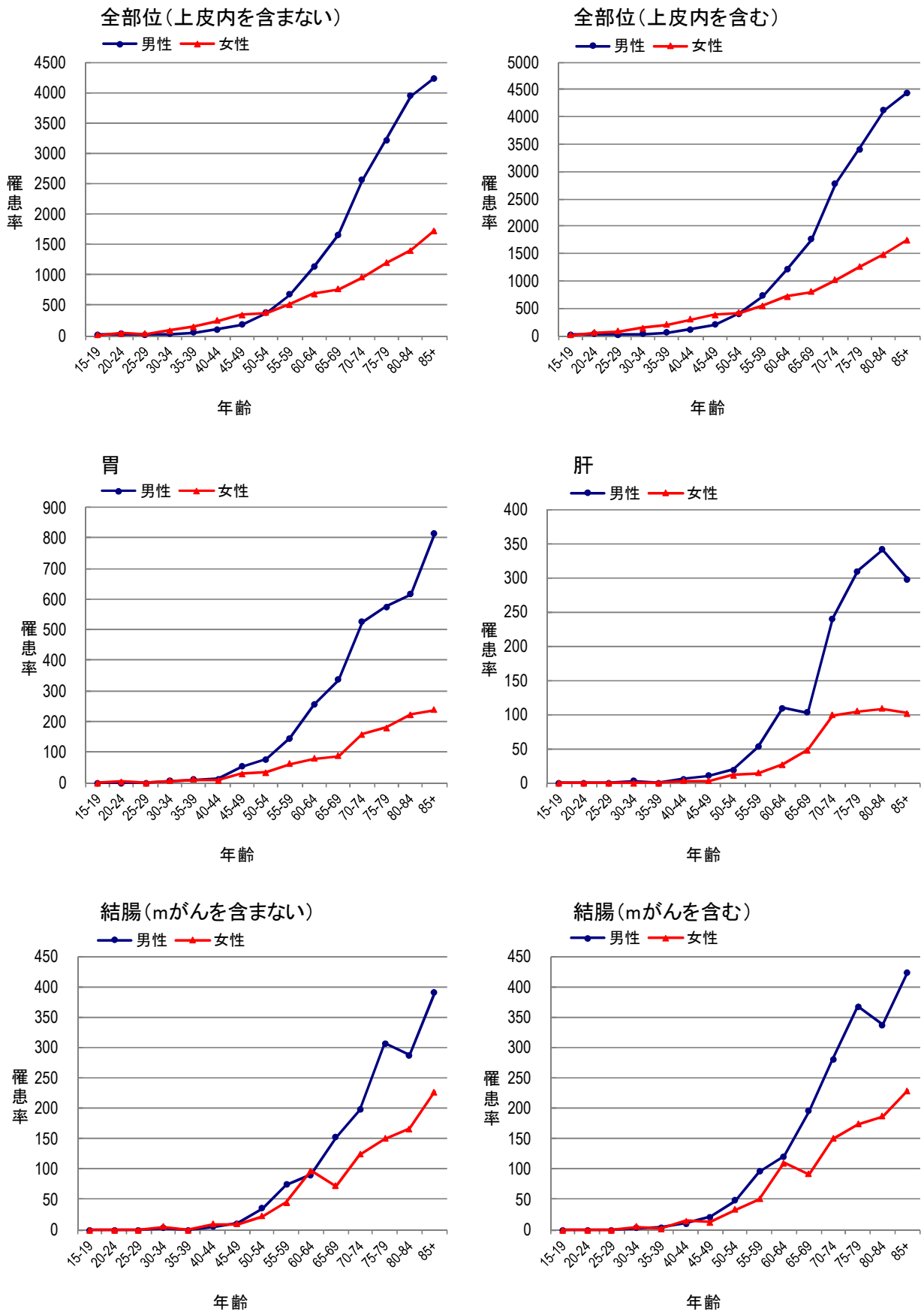
**女性 75+歳**

**1,869 件**

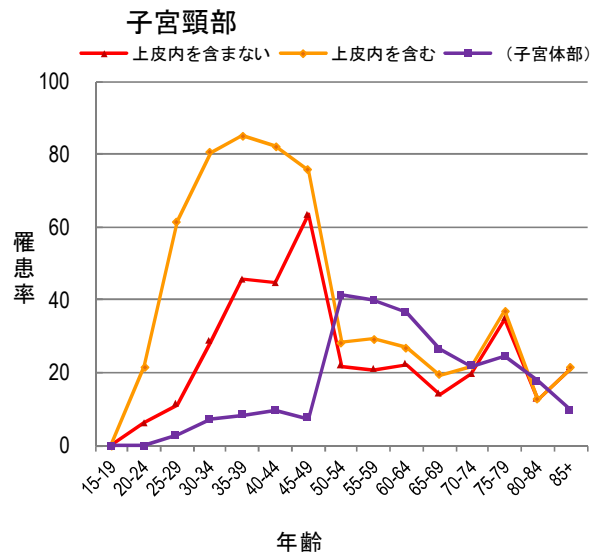
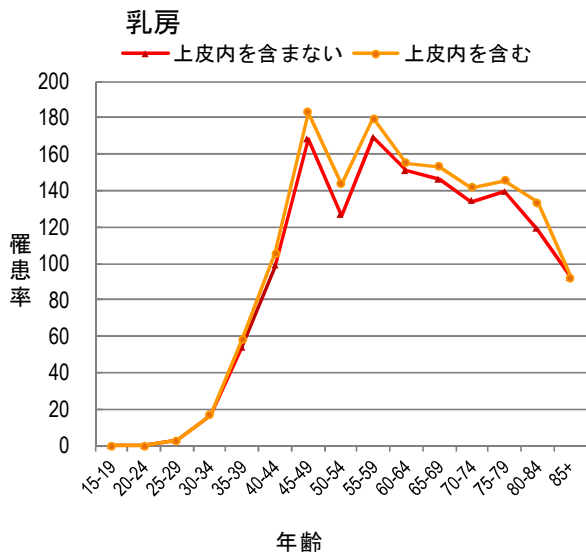
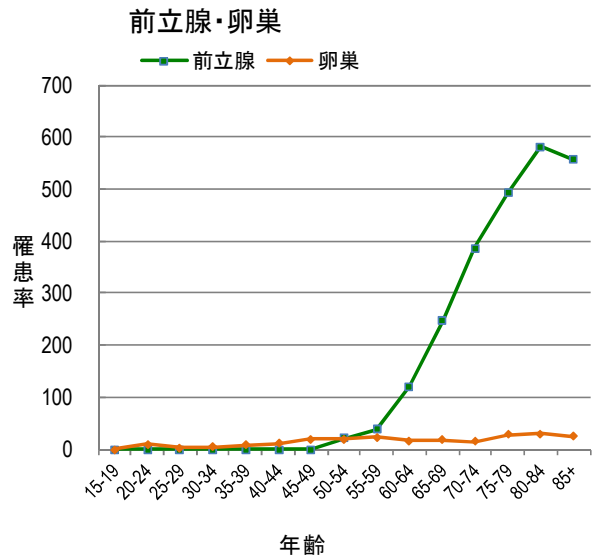
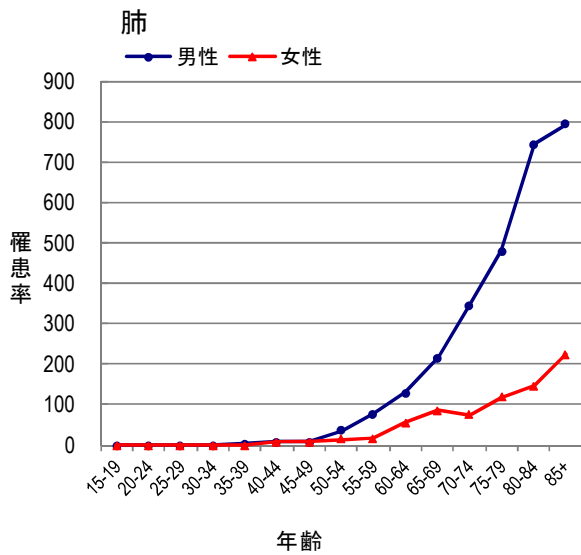
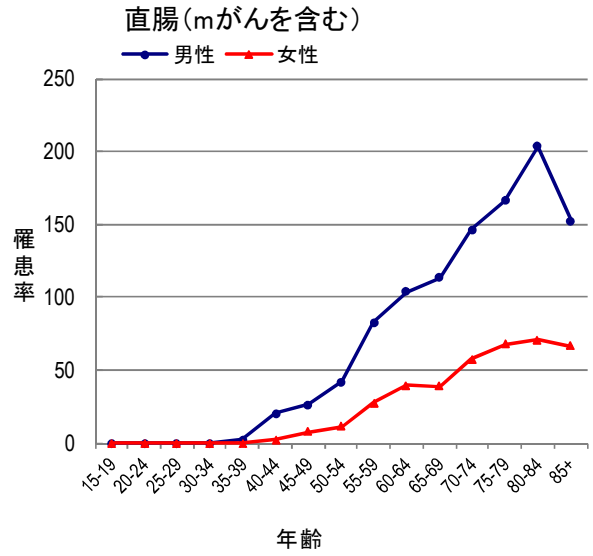
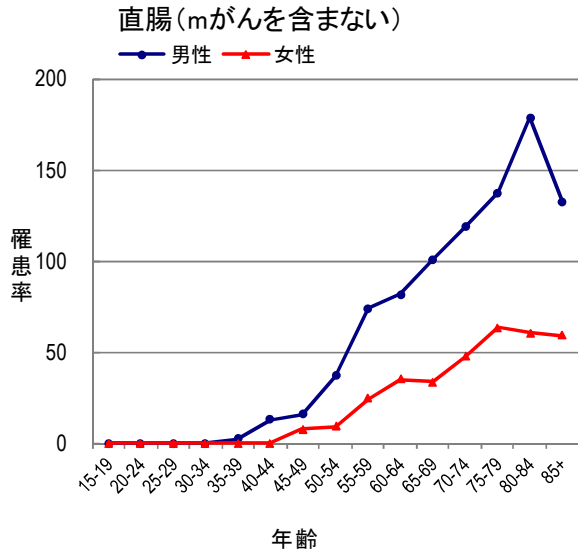


食道  
胃  
結腸  
直腸  
肝および肝内胆管  
胆のう・胆管  
膵臓  
肺  
乳房  
子宮  
卵巣  
膀胱  
腎・尿路  
甲状腺  
悪性リンパ腫  
白血病  
その他の部位

図4 部位別年齢階級別罹患率：人口10万対（表3-A、Bから作成）



※mがんについて：我が国の地域がん登録では、大腸（結腸及び直腸）の粘膜内がん（mがん）は上皮内がんとして扱う。

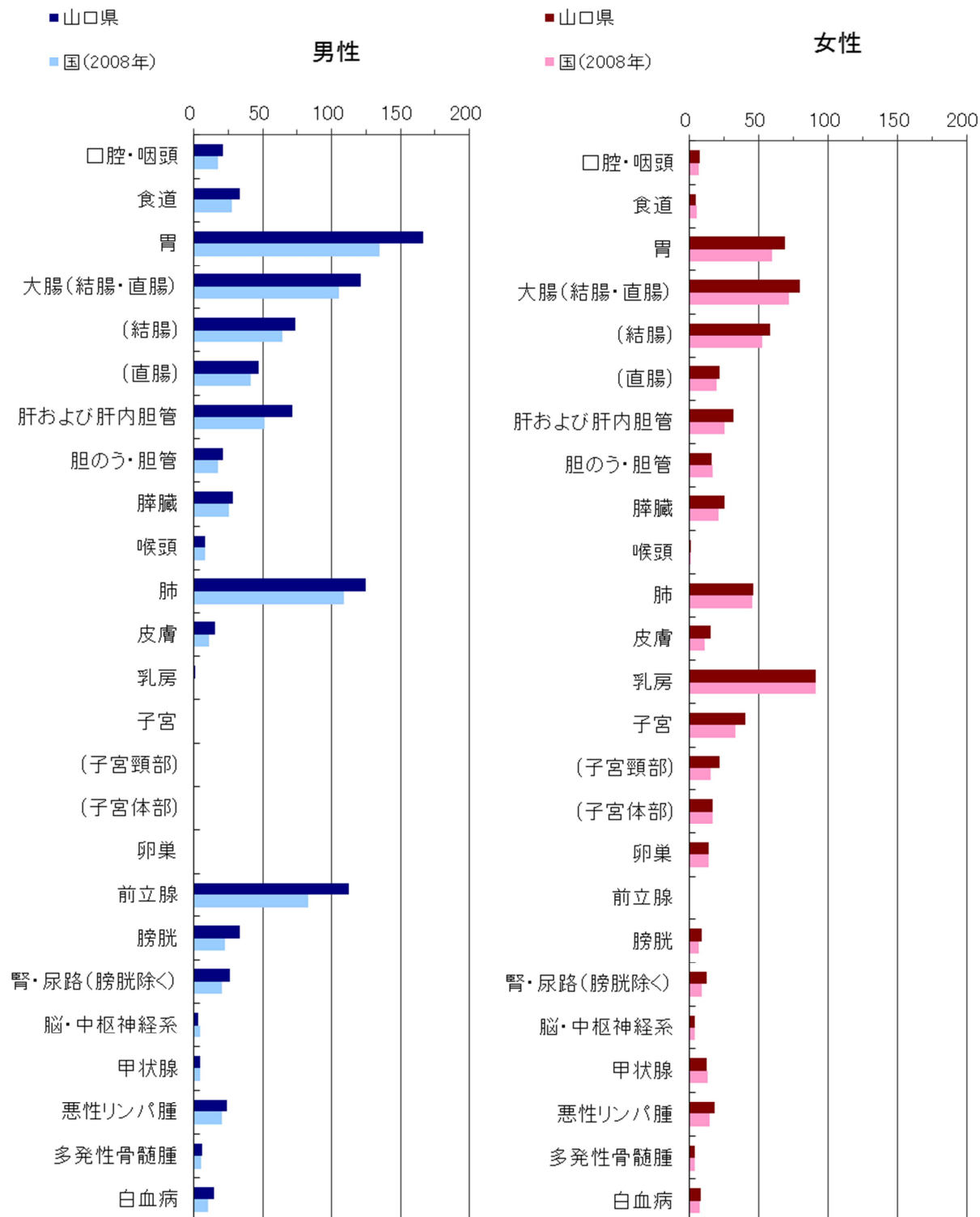


## 山口県のがんの罹患の特徴

ほぼ全ての部位において、日本全体の推計値と比較して、罹患率が高い。特に、男性は胃、前立腺、肝、肺、大腸において差が

大きい。女性は男性ほど差はみられないが、胃、子宮の差が大きい。全国値よりも明らかに罹患率が低い部位は、ほとんどない。

図5 部位別がん罹患率：人口10万対（表1-Aから作成）



※国の値は、最新の国立がん研究センター がん対策情報センター発行「全国がん罹患モニタリング集計」より引用。

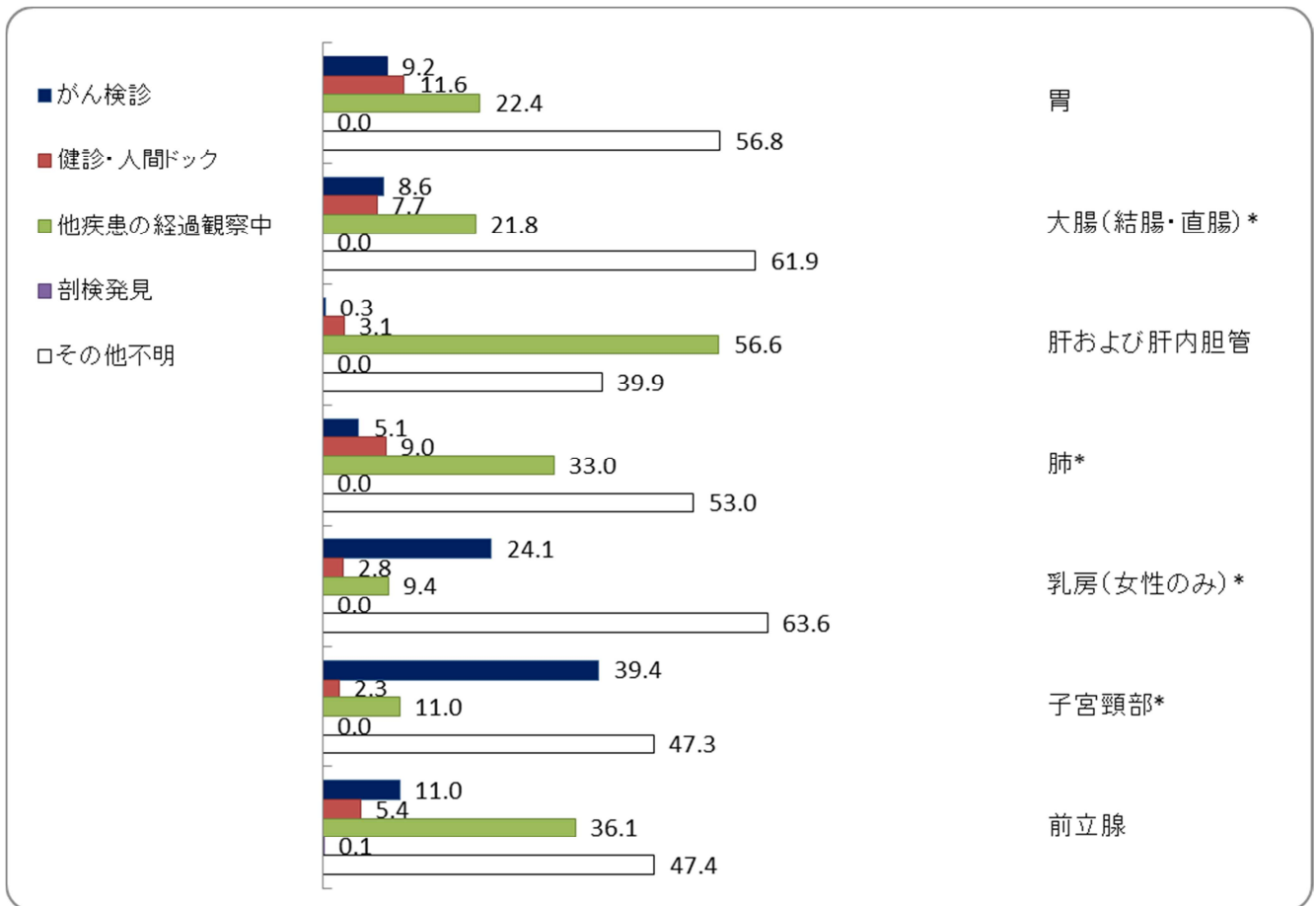
## 発見経緯

一般に住民検診が実施されている胃、大腸、肺、乳房、子宮頸部において、がん検診もしくは健康診断や人間ドックが発見の契機となった症例の割合は、胃 20.8%、大腸 16.3%、肺 14.1%、乳房 26.9%、子宮頸部 41.7%であった。前立腺においても、がん検診・健康診断・人間ドックが発見の契機であった症例の割合

は 16.4%である。その他・不明には何らかの症状による医療機関受診時の発見が含まれる。今後は、その他・不明の割合が減少し、検診等で発見された割合の増加が望まれる。

肝および肝内胆管において、他疾患の経過観察中の発見が多いのは、肝炎や肝硬変の治療中の発見によるものと考えられる。

図6 部位別発見経緯 (%) : 対象は DCO を除く届出患者 (表4-A、Bから作成)



\*上皮内がんを含む。

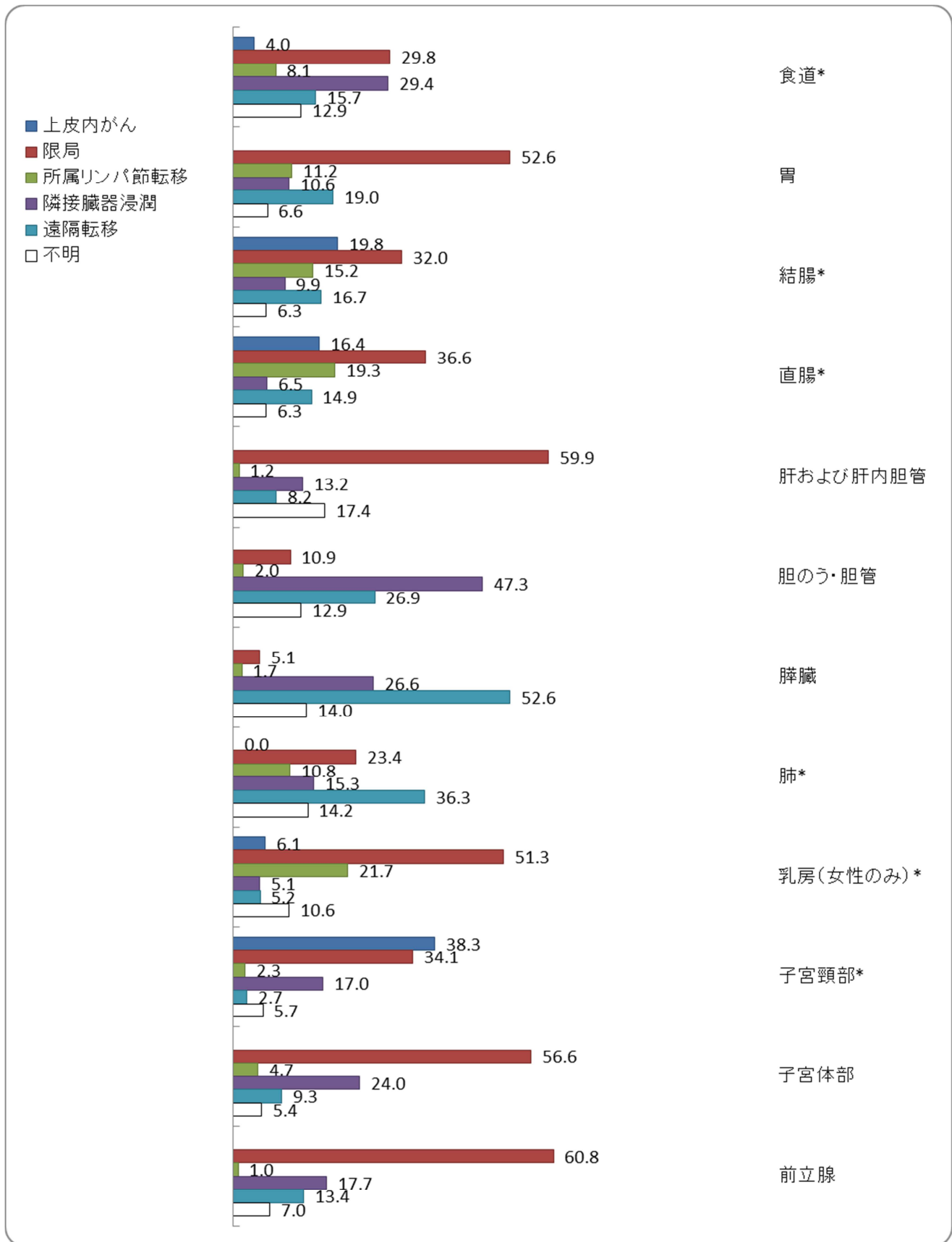
## 病期

胃、結腸・直腸、乳房、子宮、前立腺など、一般的にがん検診が実施されている部位においては、発見時の病期が上皮内がん、限局がんの割合が高い。また、肝および肝内胆管で限局の割合が高いのは、他疾患の経過観察中に発見される場合が多い為、初期の段階で発見されて

いることが考えられる。

一方、肺は、がん検診が実施されている部位ではあるが、発見時に遠隔転移があった割合が高い。膵臓は、比較的大きくなるまで自覚症状の出にくい為、発見時に遠隔転移があった割合が高い。

図7 部位別発見時の病期（%）：対象はDCOを除く届出患者（表5-A、Bから作成）



\*上皮内がんを含む。

胃の限局には、mがんを含む。

結腸・直腸の上皮内は、mがんまでを指す。

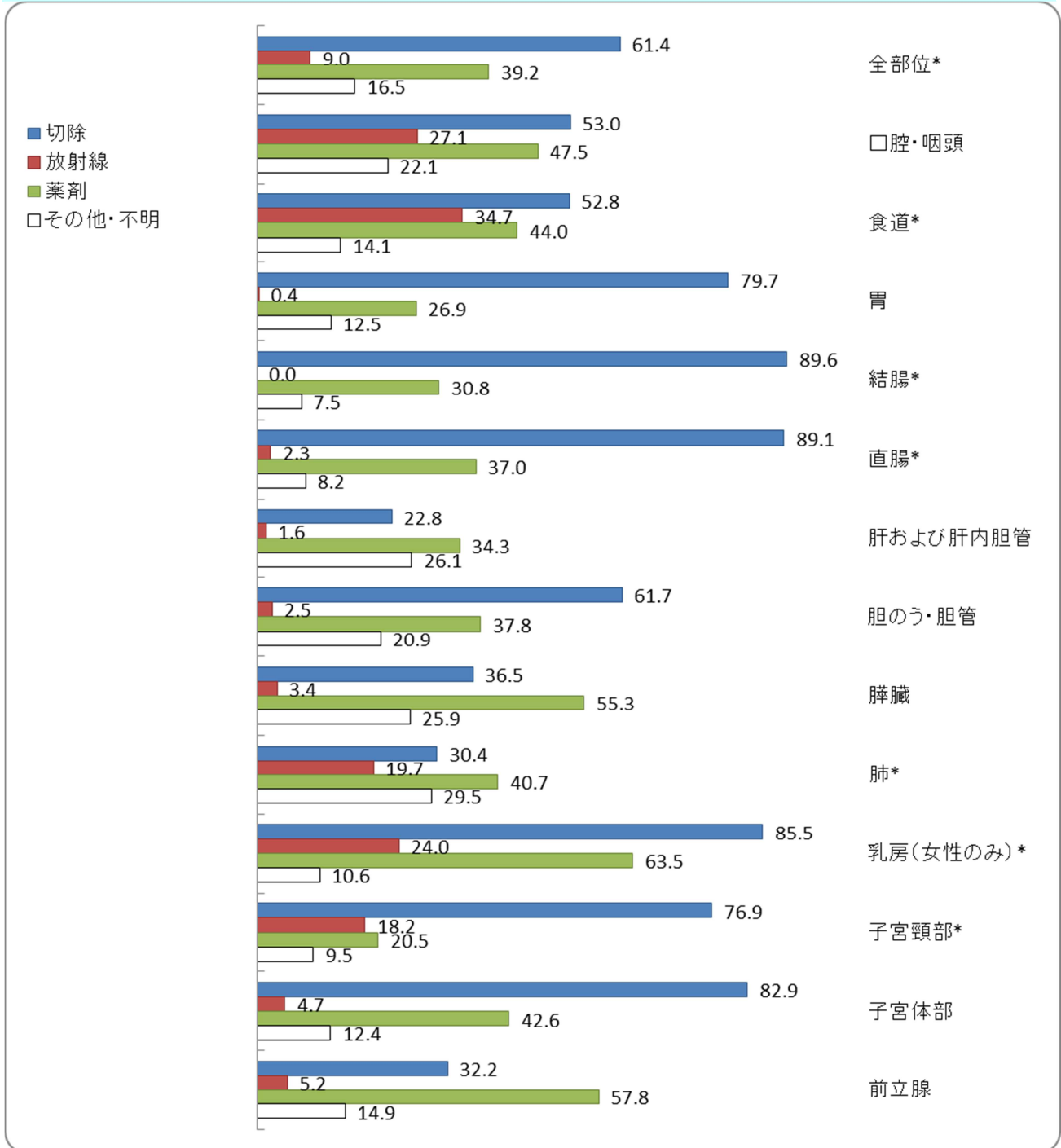
子宮頸部の上皮内は、CIN3を含む。

## 初回治療の方法

胃、結腸・直腸などの消化管、乳房、子宮では、手術などの外科的治療の割合が高い。口腔・咽頭、食道、膵、乳房、前立腺では、薬剤

や放射線による治療も比較的多く行われている。特に乳房では、切除と併せて補助療法を行っている場合が多い事がわかる。

図8 初回治療の方法 (%) : 対象はDCOを除く届出患者 (表6-A、Bから作成)



\*上皮内がんを含む。

切除には、外科的、体腔鏡的、内視鏡的手術を含む。

薬剤には、化学療法、免疫療法、内分泌療法を含む。

表1. 罹患数、罹患割合(%)、粗罹患率、年齢調整罹患率(人口10万対)、および累積罹患率(人口100対)； 部位別、性別

2009年

A. 上皮内がんを除く

部位	罹患数												罹患割合(%)						粗罹患率						年齢調整罹患率						累積罹患率(0-74歳)					
	10D-10		男		女		男女計		男		女		男女計		男		女		男女計		男		女		男女計		男		女		男女計					
	男	女	男	女	男	女	男	女	男	女	男	女	男	女	男	女	男	女	男	女	男	女	男	女	男	女	男	女	男	女	男女計					
全部位	5,891	4,069	9,960	100.0	100.0	100.0	100.0	2.0	2.0	863.0	528.8	685.9	420.0	259.4	324.4	293.5	193.0	233.9	34.1	21.0	26.9	1.1	0.3	1.1	0.3	1.1	0.3	1.1	0.3	1.1	0.3	0.6				
口腔・咽頭	146	55	201	2.5	1.4	2.0	2.0	2.5	1.4	21.4	7.1	13.8	11.5	3.5	7.1	8.4	2.7	5.3	1.1	0.3	1.1	0.3	1.1	0.3	1.1	0.3	1.1	0.3	1.1	0.3	0.6					
食道	230	34	264	3.9	0.8	2.7	2.7	3.9	0.8	33.7	4.4	18.2	17.7	1.9	9.0	12.9	1.3	6.6	1.7	0.2	0.9	1.7	0.2	0.9	1.7	0.2	0.9	1.7	0.2	0.9	0.9					
胃	1,138	530	1,668	19.3	13.0	16.7	16.7	19.3	13.0	166.7	68.9	114.9	82.7	28.7	52.3	58.6	20.4	37.3	7.1	2.4	4.5	7.1	2.4	4.5	7.1	2.4	4.5	7.1	2.4	4.5	4.5					
大腸(結腸・直腸)	825	612	1,437	14.0	15.0	14.4	14.4	14.0	15.0	120.9	79.5	99.0	60.6	31.8	44.5	42.5	22.7	31.5	5.0	2.7	3.8	5.0	2.7	3.8	5.0	2.7	3.8	5.0	2.7	3.8	3.8					
結腸	502	446	948	8.5	11.0	9.5	9.5	8.5	11.0	73.5	58.0	65.3	35.2	22.8	28.1	24.3	16.3	19.7	2.8	1.9	2.3	2.8	1.9	2.3	2.8	1.9	2.3	2.8	1.9	2.3	2.3					
直腸	323	166	489	5.5	4.1	4.9	4.9	5.5	4.1	47.3	21.6	33.7	25.3	9.0	16.4	18.2	6.4	11.8	2.2	0.8	1.4	2.2	0.8	1.4	2.2	0.8	1.4	2.2	0.8	1.4	1.4					
肝および肝内胆管	487	246	733	8.3	6.0	7.4	7.4	8.3	6.0	71.3	32.0	50.5	33.4	11.7	21.1	22.6	7.9	14.4	2.7	1.0	1.8	2.7	1.0	1.8	2.7	1.0	1.8	2.7	1.0	1.8	1.8					
胆のう・胆管	144	122	266	2.4	3.0	2.7	2.7	2.4	3.0	21.1	15.9	18.3	9.2	5.2	6.8	5.9	3.7	4.6	0.6	0.4	0.5	0.6	0.4	0.5	0.6	0.4	0.5	0.6	0.4	0.5	0.5					
膵臓	192	194	386	3.3	4.8	3.9	3.9	3.3	4.8	28.1	25.2	26.6	12.9	9.1	10.7	8.8	6.2	7.3	1.1	0.7	0.9	1.1	0.7	0.9	1.1	0.7	0.9	1.1	0.7	0.9	0.9					
喉頭	58	2	60	1.0	0.0	0.6	0.6	1.0	0.0	8.5	0.3	4.1	4.2	0.1	1.9	2.9	0.1	1.3	0.4	0.0	0.2	0.4	0.0	0.2	0.4	0.0	0.2	0.4	0.0	0.2	0.2					
肺	849	354	1,203	14.4	8.7	12.1	12.1	14.4	8.7	124.4	46.0	82.8	55.6	16.3	32.8	37.1	11.5	22.3	4.1	1.3	2.6	4.1	1.3	2.6	4.1	1.3	2.6	4.1	1.3	2.6	2.6					
皮膚	106	119	225	1.8	2.9	2.3	2.3	1.8	2.9	15.5	15.5	15.5	7.2	4.9	5.9	4.8	3.5	4.1	0.5	0.4	0.4	0.5	0.4	0.4	0.5	0.4	0.4	0.5	0.4	0.4	0.4					
乳房	7	701	708	0.1	17.2	7.1	7.1	0.1	17.2	1.0	91.1	48.8	0.4	63.7	33.8	0.3	49.0	25.8	0.0	5.3	2.8	0.0	5.3	2.8	0.0	5.3	2.8	0.0	5.3	2.8	2.8					
子宮	-	313	313	-	7.7	3.1	3.1	-	7.7	-	40.7	-	-	-	32.5	-	25.6	-	-	-	2.5	-	-	2.5	-	-	-	-	-	-	-					
子宮頸部	-	170	170	-	4.2	1.7	1.7	-	4.2	-	22.1	-	-	20.6	-	-	16.4	-	-	-	1.5	-	-	1.5	-	-	-	-	-	-	-	-				
子宮体部	-	129	129	-	3.2	1.3	1.3	-	3.2	-	16.8	-	-	11.5	-	-	8.9	-	-	-	1.0	-	-	1.0	-	-	-	-	-	-	-	-				
卵巣	-	109	109	-	2.7	1.1	1.1	-	2.7	-	14.2	-	-	9.8	-	-	7.8	-	-	-	0.7	-	-	0.7	-	-	-	-	-	-	-	-				
前立腺	769	-	769	13.1	-	7.7	7.7	13.1	-	112.7	-	-	49.8	-	-	33.1	-	-	4.1	-	-	4.1	-	-	-	-	-	-	-	-	-	-				
膀胱	228	68	296	3.9	1.7	3.0	3.0	3.9	1.7	33.4	8.8	20.4	15.4	2.4	7.9	10.2	1.6	5.3	1.1	0.1	0.6	1.1	0.1	0.6	1.1	0.1	0.6	1.1	0.1	0.6	0.6					
腎・尿路(膀胱除く)	180	95	275	3.1	2.3	2.8	2.8	3.1	2.3	26.4	12.3	18.9	14.6	5.1	9.4	10.7	3.6	6.9	1.1	0.4	0.8	1.1	0.4	0.8	1.1	0.4	0.8	1.1	0.4	0.8	0.8					
脳・中枢神経系	23	30	53	0.4	0.7	0.5	0.5	0.4	0.7	3.4	3.9	3.6	2.2	2.0	2.1	1.7	1.7	1.7	0.2	0.2	0.2	0.2	0.2	0.2	0.2	0.2	0.2	0.2	0.2	0.2	0.2	0.2				
甲状腺	30	96	126	0.5	2.4	1.3	1.3	0.5	2.4	4.4	12.5	8.7	2.6	7.2	5.1	2.0	5.5	3.9	0.2	0.6	0.5	0.2	0.6	0.5	0.2	0.6	0.5	0.2	0.6	0.5	0.5					
悪性リンパ腫	165	141	306	2.8	3.5	3.1	3.1	2.8	3.5	24.2	18.3	21.1	13.1	9.1	10.8	9.5	6.9	8.0	1.1	0.7	0.9	1.1	0.7	0.9	1.1	0.7	0.9	1.1	0.7	0.9	0.9					
多発性骨髄腫	41	31	72	0.7	0.8	0.7	0.7	0.7	0.8	6.0	4.0	5.0	2.7	1.5	2.0	1.8	1.0	1.4	0.2	0.1	0.2	0.2	0.1	0.2	0.2	0.1	0.2	0.2	0.1	0.2	0.2					
白血病	101	63	164	1.7	1.5	1.6	1.6	1.7	1.5	14.8	8.2	11.3	9.7	4.3	6.8	8.3	3.8	5.9	0.7	0.3	0.5	0.7	0.3	0.5	0.7	0.3	0.5	0.7	0.3	0.5	0.5					



表1. 罹患数、罹患割合(%)、粗罹患率、年齢調整罹患率(人口10万対)および累積罹患率(人口100対) ; 部位別、性別  
 B. 上皮内がんを含む 2009年

部位	ICD-10	罹患数						罹患割合(%)						粗罹患率						年齢調整罹患率						世界人口						累積罹患率(0-74歳)					
		男			女			男			女			男			女			男			女			男			女			男			女		
		男	女	男女計	男	女	男女計	男	女	男女計	男	女	男女計	男	女	男女計	男	女	男女計	男	女	男女計	男	女	男女計	男	女	男女計	男	女	男女計	男	女	男女計			
全部位	C00-C96 D00-D09	6,259	4,362	10,621	100.0	100.0	100.0	100.0	2.6	35.0	4.5	18.9	18.4	1.9	9.4	13.4	1.4	313.4	217.9	255.7	36.7	23.3	29.2	36.7	23.3	29.2	36.7	23.3	29.2	36.7	23.3	29.2					
食道	C15 D001	239	35	274	3.8	0.8	2.6	35.0	4.5	18.9	18.4	1.9	9.4	13.4	1.4	313.4	217.9	255.7	36.7	23.3	29.2	36.7	23.3	29.2	36.7	23.3	29.2	36.7	23.3	29.2	36.7	23.3	29.2				
大腸(結腸・直腸)*1	C18-C20 D010-D012	1,024	701	1,725	16.4	16.1	16.2	150.0	91.1	118.8	77.0	37.7	55.2	54.5	27.0	39.3	6.6	3.2	4.8	3.0	1.7	2.6	0.9	1.3	2.6	0.5	3.0	1.7	2.6	0.9	1.3	2.6	0.5	3.0	1.7	2.6	
結腸*1	C18 D010	638	511	1,149	10.2	11.7	10.8	93.5	66.4	79.1	46.2	27.3	35.5	32.3	19.5	25.1	3.9	2.3	3.0	1.7	2.6	0.9	1.3	2.6	0.5	3.0	1.7	2.6	0.9	1.3	2.6	0.5	3.0	1.7	2.6		
直腸*1	C19-C20 D011-D012	386	190	576	6.2	4.4	5.4	56.5	24.7	39.7	30.8	10.5	19.7	22.2	7.5	14.2	2.7	0.9	1.7	2.6	0.9	1.3	2.6	0.5	3.0	1.7	2.6	0.9	1.3	2.6	0.5	3.0	1.7	2.6			
肺	C33-C34 D021-D022	849	354	1,203	13.6	8.1	11.3	124.4	46.0	82.8	55.6	16.3	32.8	37.1	11.5	22.3	4.1	1.3	2.6	0.9	1.3	2.6	0.5	3.0	1.7	2.6	0.9	1.3	2.6	0.5	3.0	1.7	2.6	0.5	3.0		
皮膚	C43-C44 D030-D049	131	146	277	2.1	3.3	2.6	19.2	19.0	19.1	8.6	6.1	7.1	5.8	4.3	4.9	0.6	0.4	0.5	3.0	1.7	2.6	0.9	1.3	2.6	0.5	3.0	1.7	2.6	0.5	3.0	1.7	2.6	0.5	3.0		
乳房	C50 D05	7	746	753	0.1	17.1	7.1	1.0	97.0	51.9	0.4	68.3	36.2	0.3	52.5	27.7	0.0	5.7	3.0	1.7	2.6	0.9	1.3	2.6	0.5	3.0	1.7	2.6	0.5	3.0	1.7	2.6	0.5	3.0			
子宮	C53-C55 D06	-	414	414	-	9.5	3.9	-	53.8	-	-	49.6	-	40.4	-	-	-	3.7	-	-	-	-	-	-	-	-	-	-	-	-	-	-	-	-			
子宮頸部	C53 D06	-	271	271	-	6.2	2.6	-	35.2	-	-	37.7	-	31.2	-	-	-	2.7	-	-	-	-	-	-	-	-	-	-	-	-	-	-	-	-			
膀胱	C67 D090	342	89	431	5.5	2.0	4.1	50.1	11.6	29.7	23.3	3.6	12.0	15.6	2.4	8.1	1.8	0.2	0.9	1.7	2.6	0.9	1.3	2.6	0.5	3.0	1.7	2.6	0.5	3.0	1.7	2.6	0.5	3.0			

\*1 粘膜がんを含む





表3. 年齢階級別罹患率（人口10万対）； 部位別、性別  
A. 上皮内がんを除く

2009年

性別	部位	ICD-10	0-4歳	5-9歳	10-14歳	15-19歳	20-24歳	25-29歳	30-34歳	35-39歳	40-44歳	45-49歳	50-54歳	55-59歳	60-64歳	65-69歳	70-74歳	75-79歳	80-84歳	85歳以上
男	全部位	C00-C96	18.0	6.2	5.8	12.1	24.4	14.1	28.6	45.8	101.3	176.4	374.6	676.6	1,128.2	1,659.0	2,555.9	3,220.7	3,945.0	4,237.7
	口腔・咽頭	C00-C14	0.0	0.0	0.0	0.0	0.0	0.0	0.0	2.1	2.5	5.2	20.8	36.0	29.4	61.7	53.0	48.7	70.7	72.7
	食道	C15	0.0	0.0	0.0	0.0	0.0	0.0	0.0	2.1	2.5	10.4	18.5	39.6	69.2	94.6	103.5	94.6	99.8	66.1
	胃	C16	3.6	0.0	0.0	0.0	0.0	0.0	4.8	10.4	12.7	51.9	76.3	145.8	254.4	337.1	525.3	575.9	615.2	813.2
	大腸（結腸・直腸）	C18-C20	0.0	0.0	0.0	0.0	0.0	0.0	2.4	2.1	17.7	25.9	71.7	147.6	171.3	252.9	315.7	444.1	465.6	522.3
	結腸	C18	0.0	0.0	0.0	0.0	0.0	0.0	2.4	0.0	5.1	10.4	34.7	73.8	90.0	152.1	197.0	306.6	286.8	390.1
	直腸	C19-C20	0.0	0.0	0.0	0.0	0.0	0.0	0.0	2.1	12.7	15.6	37.0	73.8	81.3	100.7	118.7	137.5	178.7	132.2
	肝および肝内胆管	C22	0.0	0.0	0.0	0.0	0.0	0.0	2.4	0.0	5.1	10.4	18.5	52.2	109.0	102.8	239.9	309.5	340.9	297.5
	胆のう・胆管	C23-C24	0.0	0.0	0.0	0.0	0.0	0.0	0.0	0.0	2.5	2.6	4.6	10.8	17.3	30.8	42.9	106.0	137.2	145.4
	膵臓	C25	0.0	0.0	0.0	0.0	0.0	0.0	0.0	0.0	0.0	0.0	11.6	16.2	34.6	53.4	111.1	94.6	133.0	152.1
	喉頭	C32	0.0	0.0	0.0	0.0	0.0	0.0	0.0	0.0	0.0	2.6	4.6	7.2	6.9	18.5	45.5	25.8	33.3	19.8
	肺	C33-C34	0.0	0.0	0.0	0.0	0.0	0.0	0.0	4.2	7.6	7.8	34.7	77.4	129.8	215.9	346.0	478.5	744.1	793.3
	皮膚	C43-C44	0.0	0.0	0.0	0.0	0.0	0.0	0.0	2.1	0.0	2.6	11.6	9.0	12.1	24.7	40.4	48.7	99.8	119.0
	乳房	C50	0.0	0.0	0.0	0.0	0.0	0.0	0.0	0.0	0.0	0.0	0.0	0.0	0.0	2.1	5.1	2.9	8.3	6.6
	前立腺	C61	0.0	0.0	0.0	0.0	0.0	0.0	0.0	0.0	0.0	0.0	20.8	37.8	121.1	246.7	386.4	492.9	582.0	555.3
	膀胱	C67	0.0	0.0	0.0	0.0	0.0	0.0	2.1	2.5	10.4	18.5	21.6	15.6	45.2	101.0	131.8	195.4	251.2	
	腎・尿路（膀胱除く）	C64-C66 C68	3.6	0.0	0.0	0.0	0.0	0.0	0.0	8.3	15.2	13.0	16.2	16.2	57.1	47.3	53.0	94.6	108.1	79.3
	脳・中枢神経系	C70-C72	0.0	0.0	0.0	0.0	6.1	0.0	2.4	0.0	2.5	2.6	0.0	7.2	1.7	0.0	7.6	17.2	16.6	0.0
	甲状腺	C73	0.0	0.0	0.0	3.0	0.0	0.0	0.0	2.1	0.0	2.6	4.6	3.6	8.7	6.2	17.7	11.5	4.2	19.8
	悪性リンパ腫	C81-C85 C96	0.0	0.0	0.0	0.0	3.0	0.0	7.2	6.2	5.1	13.0	13.9	18.0	36.3	43.2	65.7	83.1	79.0	125.6
	多発性骨髄腫	C88-C90	0.0	0.0	0.0	0.0	0.0	0.0	0.0	0.0	0.0	0.0	0.0	7.2	8.7	8.2	20.2	20.1	41.6	19.8
白血病	C91-C95	7.2	3.1	5.8	6.0	3.0	8.5	4.8	2.1	10.1	2.6	18.5	5.4	13.8	22.6	20.2	51.6	74.8	52.9	
女	全部位	C00-C96	3.7	3.2	18.4	6.5	34.0	30.7	82.8	149.1	238.9	343.6	373.9	512.3	684.3	757.6	957.4	1,196.1	1,400.2	1,720.0
	口腔・咽頭	C00-C14	0.0	0.0	0.0	0.0	0.0	2.8	0.0	6.2	4.7	2.4	2.2	6.9	9.5	8.8	13.8	12.3	15.1	30.7
	食道	C15	0.0	0.0	0.0	0.0	0.0	0.0	0.0	0.0	2.3	2.4	0.0	3.4	4.8	10.5	7.9	12.3	15.1	11.8
	胃	C16	0.0	0.0	0.0	0.0	3.1	0.0	4.7	10.4	7.0	29.2	32.6	62.1	79.2	86.1	157.6	179.9	221.6	238.6
	大腸（結腸・直腸）	C18-C20	0.0	0.0	0.0	0.0	0.0	0.0	4.7	0.0	9.4	17.1	30.4	69.0	131.5	105.5	171.4	212.6	226.6	285.9
	結腸	C18	0.0	0.0	0.0	0.0	0.0	0.0	4.7	0.0	9.4	9.7	21.7	44.8	96.6	72.1	124.1	149.3	166.2	226.8
	直腸	C19-C20	0.0	0.0	0.0	0.0	0.0	0.0	0.0	0.0	7.3	8.7	24.1	34.8	33.4	47.3	63.4	60.4	59.1	
	肝および肝内胆管	C22	0.0	0.0	0.0	0.0	0.0	0.0	0.0	2.3	2.4	10.9	13.8	26.9	47.5	98.5	104.3	108.3	101.6	
	胆のう・胆管	C23-C24	0.0	0.0	0.0	0.0	0.0	0.0	0.0	4.7	0.0	0.0	5.2	15.8	33.4	27.6	24.5	60.4	89.8	
	膵臓	C25	0.0	0.0	0.0	0.0	0.0	0.0	0.0	4.7	4.9	10.9	13.8	20.6	31.6	47.3	77.7	100.7	104.0	
	喉頭	C32	0.0	0.0	0.0	0.0	0.0	0.0	0.0	0.0	0.0	0.0	0.0	0.0	1.8	0.0	0.0	2.5	0.0	
	肺	C33-C34	0.0	0.0	0.0	0.0	0.0	0.0	0.0	7.0	7.3	13.0	15.5	55.4	86.1	74.9	118.6	146.1	224.4	
	皮膚	C43-C44	0.0	0.0	0.0	0.0	2.8	0.0	0.0	2.3	0.0	2.2	6.9	14.3	17.6	29.5	24.5	57.9	101.6	
	乳房	C50	0.0	0.0	0.0	0.0	2.8	16.6	53.8	98.4	168.2	126.1	169.0	150.5	145.9	134.0	139.0	118.4	92.1	
	子宮	C53-C55	0.0	0.0	0.0	0.0	6.2	13.9	35.5	53.8	53.9	70.7	63.0	60.4	60.2	42.2	43.3	63.4	32.7	49.6
	子宮頸部	C53	0.0	0.0	0.0	0.0	6.2	11.2	28.4	45.6	44.5	63.4	21.7	20.7	22.2	14.1	19.7	34.8	12.6	21.3
	子宮体部	C54	0.0	0.0	0.0	0.0	2.8	7.1	8.3	9.4	7.3	41.3	39.7	36.4	26.4	21.7	24.5	17.6	9.5	
	卵巣	C56	0.0	0.0	3.1	0.0	9.3	2.8	4.7	8.3	11.7	19.5	19.6	22.4	15.8	17.6	13.8	28.6	30.2	23.6
	膀胱	C67	0.0	0.0	0.0	0.0	0.0	0.0	0.0	0.0	0.0	2.2	5.2	3.2	7.0	11.8	22.5	27.7	70.9	
	腎・尿路（膀胱除く）	C64-C66 C68	0.0	0.0	0.0	0.0	0.0	0.0	7.1	0.0	2.3	2.4	2.2	12.1	11.1	21.1	23.6	34.8	37.8	44.9
	脳・中枢神経系	C70-C72	0.0	0.0	3.1	0.0	3.1	0.0	2.4	0.0	2.3	0.0	2.2	3.4	3.2	7.0	3.9	2.0	22.7	11.8
甲状腺	C73	0.0	0.0	0.0	0.0	2.8	0.0	10.4	7.0	7.3	13.0	19.0	20.6	21.1	27.6	18.4	17.6	28.4		
悪性リンパ腫	C81-C85 C96	0.0	3.2	0.0	0.0	3.1	2.8	0.0	4.1	7.0	4.9	21.7	15.5	28.5	22.9	33.5	38.8	63.0	47.3	
多発性骨髄腫	C88-C90	0.0	0.0	0.0	0.0	0.0	0.0	0.0	0.0	0.0	2.2	0.0	6.3	10.5	3.9	16.4	10.1	14.2		
白血病	C91-C95	3.7	0.0	6.1	3.3	3.1	0.0	0.0	0.0	7.0	0.0	8.7	3.4	4.8	14.1	13.8	10.2	17.6	44.9	
男女計	全部位	C00-C96	11.0	4.8	12.0	9.4	29.2	22.5	55.8	97.6	172.8	262.6	374.2	592.7	896.5	1,173.1	1,657.9	2,039.2	2,360.2	2,382.9
	口腔・咽頭	C00-C14	0.0	0.0	0.0	0.0	0.0	1.4	0.0	4.2	3.7	3.8	11.2	21.1	19.0	33.2	31.0	27.4	36.1	41.8
	食道	C15	0.0	0.0	0.0	0.0	0.0	0.0	0.0	1.0	2.4	6.3	9.0	21.1	35.6	49.3	49.8	46.5	47.0	26.1
	胃	C16	1.8	0.0	0.0	0.0	1.5	0.0	4.8	10.4	9.7	40.2	53.8	103.0	162.9	201.8	318.7	344.8	370.1	389.9
	大腸（結腸・直腸）	C18-C20	0.0	0.0	0.0	0.0	0.0	0.0	3.6	1.0	13.4	21.4	50.4	107.4	150.5	173.4	234.6	309.0	316.8	348.1
	結腸	C18	0.0	0.0	0.0	0.0	0.0	0.0	3.6	0.0	7.3	10.1	28.0	59.0	93.5	109.0	156.0	214.8	211.7	269.8
	直腸	C19-C20	0.0	0.0	0.0	0.0	0.0	0.0	0.0	1.0	6.1	11.3	22.4	48.4	57.1	64.4	78.6	94.3	105.1	78.3
	肝および肝内胆管	C22	0.0	0.0	0.0	0.0	0.0	1.2	0.0	3.7	6.3	14.6	32.6	66.2	73.0	160.5	189.7	196.0	153.2	
	胆のう・胆管	C23-C24	0.0	0.0	0.0	0.0	0.0	0.0	0.0	3.7	1.3	2.2	7.9	16.5	32.2	34.3	58.5	89.4	104.4	
	膵臓	C25	0.0	0.0	0.0	0.0	0.0	0.0	0.0	2.4	2.5	11.2	15.0	27.3	41.7	75.3	84.7	112.9	116.6	
	喉頭	C32	0.0	0.0	0.0	0.0	0.0	0.0	0.0	0.0	1.3	2.2	3.5	3.3	9.5	19.9	10.7	14.1	5.2	
	肺	C33-C34	0.0	0.0	0.0	0.0	0.0	0.0	2.1	7.3	7.5	23.5	45.8	91.0	145.9	193.7	268.5	371.7	374.2	
	皮膚	C43-C44	0.0	0.0	0.0	0.0	1.4	0.0	1.0	1.2	1.3	6.7	7.9	13.2	20.8	34.3	34.6	73.7	106.2	
	乳房	C50	0.0	0.0	0.0	0.0	1.4	8.3	27.0	51.1	86.7	65.0	86.3	78.6	77.5	82.3	76.8	69.6		
	膀胱	C67	0.0	0.0																

表3. 年齢階級別罹患率（人口10万対）； 部位別、性別

2009年

B. 上皮内がんを含む

性別	部位	ICD-10	0-4歳	5-9歳	10-14歳	15-19歳	20-24歳	25-29歳	30-34歳	35-39歳	40-44歳	45-49歳	50-54歳	55-59歳	60-64歳	65-69歳	70-74歳	75-79歳	80-84歳	85歳以上	
男	全部位	C00-C96 D00-D09	18.0	6.2	5.8	12.1	24.4	14.1	28.6	50.0	114.0	202.4	400.0	723.4	1,207.8	1,757.7	2,770.6	3,404.1	4,115.4	4,436.1	
	食道	C15 D001	0.0	0.0	0.0	0.0	0.0	0.0	0.0	0.0	2.5	10.4	20.8	41.4	69.2	98.7	113.7	97.4	99.8	66.1	
	大腸（結腸・直腸）*1	C18-C20 D010-D012	0.0	0.0	0.0	0.0	0.0	0.0	2.4	6.2	30.4	46.7	90.2	178.1	225.0	308.4	426.8	533.0	540.4	575.2	
	結腸 *1	C18 D010	0.0	0.0	0.0	0.0	0.0	0.0	2.4	4.2	10.1	20.8	48.6	95.4	121.1	195.3	280.3	366.8	336.7	423.1	
	直腸 *1	C19-C20 D011-D012	0.0	0.0	0.0	0.0	0.0	0.0	0.0	2.1	20.3	25.9	41.6	82.8	103.8	113.1	146.5	166.2	203.7	152.1	
	肺	C33-C34 D021-D022	0.0	0.0	0.0	0.0	0.0	0.0	0.0	0.0	4.2	7.6	7.8	34.7	77.4	129.8	215.9	346.0	478.5	744.1	793.3
	皮膚	C43-C44 D030-D049	0.0	0.0	0.0	0.0	0.0	0.0	0.0	0.0	2.1	0.0	2.6	11.6	10.8	15.6	26.7	53.0	63.0	108.1	178.5
	乳房	C50 D05	0.0	0.0	0.0	0.0	0.0	0.0	0.0	0.0	0.0	0.0	0.0	0.0	0.0	0.0	2.1	5.1	2.9	8.3	6.6
	膀胱	C67 D090	0.0	0.0	0.0	0.0	0.0	0.0	0.0	0.0	2.1	2.5	15.6	23.1	32.4	36.3	74.0	189.2	189.1	278.5	323.9
	全部位	C00-C96 D00-D09	3.7	3.2	18.4	6.5	49.4	80.9	139.6	196.7	295.1	372.9	410.8	543.3	719.2	805.0	1,012.6	1,261.5	1,480.8	1,746.0	
	食道	C15 D001	0.0	0.0	0.0	0.0	0.0	0.0	0.0	0.0	2.3	2.4	0.0	3.4	4.8	10.5	9.8	12.3	15.1	11.8	
	大腸（結腸・直腸）*1	C18-C20 D010-D012	0.0	0.0	0.0	0.0	0.0	0.0	4.7	2.1	16.4	19.5	43.5	77.6	148.9	130.1	206.8	241.3	256.9	295.3	
	結腸 *1	C18 D010	0.0	0.0	0.0	0.0	0.0	0.0	4.7	2.1	14.1	12.2	32.6	50.0	109.3	91.4	149.7	173.8	186.4	229.2	
	直腸 *1	C19-C20 D011-D012	0.0	0.0	0.0	0.0	0.0	0.0	0.0	0.0	2.3	7.3	10.9	27.6	39.6	38.7	57.1	67.5	70.5	66.2	
肺	C33-C34 D021-D022	0.0	0.0	0.0	0.0	0.0	0.0	0.0	0.0	7.0	7.3	13.0	15.5	55.4	86.1	74.9	118.6	146.1	224.4		
皮膚	C43-C44 D030-D049	0.0	0.0	0.0	0.0	0.0	0.0	2.4	2.4	0.0	2.3	0.0	2.2	6.9	17.4	22.9	31.5	40.9	80.6	108.7	
乳房	C50 D05	0.0	0.0	0.0	0.0	0.0	0.0	16.6	58.0	105.4	182.8	143.5	179.4	155.2	152.9	141.8	145.2	133.5	92.1		
子宮	C53-C55 D06	0.0	0.0	0.0	0.0	21.6	64.2	87.5	93.2	91.3	82.9	69.6	69.6	69.0	64.9	47.5	45.3	65.4	32.7	49.6	
子宮頸部	C53 D06	0.0	0.0	0.0	0.0	21.6	61.4	80.4	84.9	82.0	75.5	28.3	29.3	26.9	19.3	21.7	36.8	12.6	21.3		
膀胱	C67 D090	0.0	0.0	0.0	0.0	0.0	0.0	0.0	0.0	2.1	2.3	0.0	2.2	5.2	6.3	12.3	15.8	32.7	37.8	78.0	
男女計全部位	C00-C96 D00-D09	11.0	4.8	12.0	9.4	36.8	47.7	84.3	123.5	208.1	290.3	405.6	631.4	952.7	1,244.1	1,782.9	2,153.7	2,474.7	2,454.2		
食道	C15 D001	0.0	0.0	0.0	0.0	0.0	0.0	0.0	0.0	1.0	2.4	6.3	10.1	22.0	35.6	51.2	55.3	47.7	47.0	26.1	
大腸（結腸・直腸）*1	C18-C20 D010-D012	0.0	0.0	0.0	0.0	0.0	0.0	3.6	4.2	23.1	32.7	66.1	126.8	185.2	212.2	303.2	362.7	363.8	369.0		
結腸 *1	C18 D010	0.0	0.0	0.0	0.0	0.0	0.0	3.6	3.1	12.2	16.3	40.3	72.2	115.0	139.3	207.0	254.2	243.1	280.2		
直腸 *1	C19-C20 D011-D012	0.0	0.0	0.0	0.0	0.0	0.0	0.0	1.0	11.0	16.3	25.8	54.6	70.3	73.0	96.3	108.6	120.8	88.8		
肺	C33-C34 D021-D022	0.0	0.0	0.0	0.0	0.0	0.0	0.0	0.0	2.1	7.3	7.5	23.5	45.8	91.0	145.9	193.7	268.5	371.7	374.2	
皮膚	C43-C44 D030-D049	0.0	0.0	0.0	0.0	0.0	0.0	1.4	1.2	1.0	1.2	1.3	6.7	8.8	16.5	24.6	40.9	50.1	91.0	127.1	
乳房	C50 D05	0.0	0.0	0.0	0.0	0.0	0.0	8.3	29.1	54.8	94.2	73.9	91.6	81.0	83.4	81.9	85.9	86.3	69.6		
膀胱	C67 D090	0.0	0.0	0.0	0.0	0.0	0.0	0.0	2.1	2.4	7.5	12.3	18.5	20.7	40.7	83.0	97.8	128.6	142.7		

\*1 粘膜がんを含む

表4. 発見経緯 (%) ; 部位別  
A. 上皮内がんを除く

国内DCOを除く届出患者、男女計 2009年

部位	ICD-10	集計対象数	がん検診	健診 人間ドック	他疾患の 経過観察中	剖検発見	その他・不明 (症状受診を含む)
全部位	C00-C96	8,544	7.1	5.7	24.8	0.0	62.3
口腔・咽頭	C00-C14	181	0.6	0.0	13.8	0.0	85.6
食道	C15	238	4.2	6.3	17.6	0.0	71.8
胃	C16	1,436	9.2	11.6	22.4	0.0	56.8
大腸 (結腸・直腸)	C18-C20	1,247	6.9	6.9	18.3	0.0	67.9
結腸	C18	810	7.5	7.9	20.2	0.0	64.3
直腸	C19-C20	437	5.7	5.0	14.6	0.0	74.6
肝および肝内胆管	C22	574	0.3	3.1	56.6	0.0	39.9
胆のう・胆管	C23-C24	201	1.5	1.5	25.9	0.0	71.1
膵臓	C25	293	0.3	1.4	29.7	0.0	68.6
喉頭	C32	55	3.6	0.0	5.5	0.0	90.9
肺	C33-C34	959	5.1	9.0	33.0	0.0	53.0
皮膚	C43-C44	214	0.0	0.0	6.1	0.0	93.9
乳房	C50	671	23.4	2.7	9.1	0.0	64.8
乳房 (女性のみ)	C50	664	23.6	2.7	8.9	0.0	64.8
子宮	C53-C55	293	22.9	1.4	10.2	0.0	65.5
子宮頸部	C53	163	30.7	1.8	8.6	0.0	58.9
子宮体部	C54	129	13.2	0.8	11.6	0.0	74.4
卵巣	C56	96	4.2	1.0	19.8	0.0	75.0
前立腺	C61	699	11.0	5.4	36.1	0.1	47.4
膀胱	C67	261	0.4	2.3	21.1	0.0	76.2
腎・尿路 (膀胱除く)	C64-C66 C68	248	0.4	7.3	32.3	0.0	60.1
脳・中枢神経系	C70-C72	46	0.0	0.0	10.9	0.0	89.1
甲状腺	C73	117	2.6	3.4	29.1	0.0	65.0
悪性リンパ腫	C81-C85 C96	272	0.7	2.9	21.0	0.7	74.6
多発性骨髄腫	C88-C90	50	0.0	0.0	36.0	0.0	64.0
白血病	C91-C95	144	0.7	7.6	29.9	0.0	61.8

表4. 発見経緯 (%) ; 部位別

B. 上皮内がんを含む

国内DCOを除く届出患者、男女計

2009年

部位	ICD-10	集計対象数	がん検診	健診 人間ドック	他疾患の 経過観察中	剖検発見	その他・不明 (症状受診を含む)
全部位	C00-C96 D00-D09	9,205	7.8	5.8	25.1	0.0	61.2
食道	C15 D001	248	4.4	6.9	19.0	0.0	69.8
大腸 (結腸・直腸) *1	C18-C20 D010-D012	1,535	8.6	7.7	21.8	0.0	61.9
結腸 *1	C18 D010	1,011	9.4	8.4	24.3	0.0	57.9
直腸 *1	C19-C20 D011-D012	524	7.1	6.3	17.0	0.0	69.7
肺	C33-C34 D021-D022	959	5.1	9.0	33.0	0.0	53.0
皮膚	C43-C44 D030-D049	266	0.0	0.0	6.8	0.0	93.2
乳房	C50 D05	716	23.9	2.8	9.6	0.0	63.7
乳房 (女性のみ)	C50 D05	709	24.1	2.8	9.4	0.0	63.6
子宮	C53-C55 D06	394	30.7	1.8	11.4	0.0	56.1
子宮頸部	C53 D06	264	39.4	2.3	11.0	0.0	47.3
膀胱	C67 D090	396	0.8	2.8	23.5	0.0	73.0

\*1 粘膜がんを含む

表5. 臨床進行度分布 (%) ; 部位別

A. 上皮内がんを除く

国内DCOを除く届出患者、男女計

2009年

部位	ICD-10	集計対象数	限局	所属リンパ節 転移	隣接臓器 浸潤	遠隔転移	不明
全部位	C00-C96	8,544	43.7	9.6	14.7	18.4	13.6
口腔・咽頭	C00-C14	181	38.7	14.9	29.3	3.9	13.3
食道	C15	238	31.1	8.4	30.7	16.4	13.4
胃	C16	1,436	52.6	11.2	10.6	19.0	6.6
大腸 (結腸・直腸)	C18-C20	1,247	41.4	20.4	10.7	19.8	7.6
結腸	C18	810	40.0	19.0	12.3	20.9	7.8
直腸	C19-C20	437	43.9	23.1	7.8	17.8	7.3
肝および肝内胆管	C22	574	59.9	1.2	13.2	8.2	17.4
胆のう・胆管	C23-C24	201	10.9	2.0	47.3	26.9	12.9
膵臓	C25	293	5.1	1.7	26.6	52.6	14.0
喉頭	C32	55	69.1	3.6	14.5	1.8	10.9
肺	C33-C34	959	23.4	10.8	15.3	36.3	14.2
皮膚	C43-C44	214	84.1	3.3	3.3	2.3	7.0
乳房	C50	671	54.7	23.1	5.4	5.7	11.2
乳房 (女性のみ)	C50	664	54.8	23.2	5.4	5.6	11.0
子宮	C53-C55	293	56.0	4.1	25.9	6.5	7.5
子宮頸部	C53	163	55.2	3.7	27.6	4.3	9.2
子宮体部	C54	129	56.6	4.7	24.0	9.3	5.4
卵巣	C56	96	28.1	1.0	37.5	18.8	14.6
前立腺	C61	699	60.8	1.0	17.7	13.4	7.0
膀胱	C67	261	71.6	0.8	11.1	6.5	10.0
腎・尿路 (膀胱除く)	C64-C66 C68	248	55.2	1.2	20.2	16.5	6.9
脳・中枢神経系	C70-C72	46	58.7	0.0	13.0	0.0	28.3
甲状腺	C73	117	45.3	23.9	15.4	7.7	7.7
悪性リンパ腫	C81-C85 C96	272	19.5	1.1	12.1	40.4	26.8
多発性骨髄腫	C88-C90	50	0.0	0.0	0.0	2.0	98.0
白血病	C91-C95	144	0.7	0.0	0.0	0.7	98.6



表5. 臨床進行度分布 (%) ; 部位別  
 B. 上皮内がんを含む

国内DC0を除く届出患者、男女計

2009年

部位	ICD-10	集計対象数	上皮内がん	限局	所属リンパ節 転移	隣接臓器 浸潤	遠隔転移	不明
全部位	000-C96 D00-D09	9,205	7.1	40.6	8.9	13.7	17.0	12.7
食道	C15 D001	248	4.0	29.8	8.1	29.4	15.7	12.9
大腸 (結腸・直腸) *1	C18-C20 D010-D012	1,535	18.6	33.6	16.6	8.7	16.1	6.3
結腸 *1	C18 D010	1,011	19.8	32.0	15.2	9.9	16.7	6.3
直腸 *1	C19-C20 D011-D012	524	16.4	36.6	19.3	6.5	14.9	6.3
肺	C33-C34 D021-D022	959	0.0	23.4	10.8	15.3	36.3	14.2
皮膚	C43-C44 D030-D049	266	19.5	67.7	2.6	2.6	1.9	5.6
乳房	C50 D05	716	6.0	51.3	21.6	5.0	5.3	10.8
乳房 (女性のみ)	C50 D05	709	6.1	51.3	21.7	5.1	5.2	10.6
子宮	C53-C55 D06	394	25.6	41.6	3.0	19.3	4.8	5.6
子宮頸部	C53 D06	264	38.3	34.1	2.3	17.0	2.7	5.7
膀胱	C67 D090	396	33.8	47.2	0.5	7.3	4.3	6.8

\*1 粘膜がんを含む

表6. 受療割合 (%) ; 部位別 \*1

## A. 上皮内がんを除く

国内DCOを除く届出患者、男女計

2009年

部位	ICD-10	集計対象数	外科・体腔鏡 内視鏡的治療	放射線療法	化学・免疫・ 内分泌療法	特異療法なしまたは 治療方法不明
全部位	C00-C96	8,544	58.9	9.6	41.3	17.5
口腔・咽頭	C00-C14	181	53.0	27.1	47.5	22.1
食道	C15	238	51.3	36.1	45.4	14.3
胃	C16	1,436	79.7	0.4	26.9	12.5
大腸 (結腸・直腸)	C18-C20	1,247	87.5	0.9	40.2	9.1
結腸	C18	810	87.4	0.0	38.1	9.0
直腸	C19-C20	437	87.6	2.5	43.9	9.2
肝および肝内胆管	C22	574	22.8	1.6	34.3	26.1
胆のう・胆管	C23-C24	201	61.7	2.5	37.8	20.9
膵臓	C25	293	36.5	3.4	55.3	25.9
喉頭	C32	55	43.6	58.2	54.5	12.7
肺	C33-C34	959	30.4	19.7	40.7	29.5
皮膚	C43-C44	214	86.4	1.9	5.6	9.8
乳房	C50	671	85.1	24.0	65.4	10.7
乳房 (女性のみ)	C50	664	85.4	24.2	65.4	10.5
子宮	C53-C55	293	74.1	18.4	37.2	11.6
子宮頸部	C53	163	66.9	29.4	33.1	11.0
子宮体部	C54	129	82.9	4.7	42.6	12.4
卵巣	C56	96	66.7	0.0	59.4	16.7
前立腺	C61	699	32.2	5.2	57.8	14.9
膀胱	C67	261	80.8	23.0	39.8	10.3
腎・尿路 (膀胱除く)	C64-C66 C68	248	71.4	3.6	25.4	17.7
脳・中枢神経系	C70-C72	46	56.5	45.7	45.7	21.7
甲状腺	C73	117	76.1	1.7	3.4	23.1
悪性リンパ腫	C81-C85 C96	272	9.9	12.5	66.9	22.8
多発性骨髄腫	C88-C90	50	0.0	8.0	76.0	22.0
白血病	C91-C95	144	0.0	3.5	63.9	34.7

\*1 重複を含むため合計は100%にならない

表6. 受療割合 (%) ; 部位別 \*1

B. 上皮内がんを含む

国内DC0を除く届出患者、男女計 2009年

部位	ICD-10	集計対象数	外科・体腔鏡 内視鏡の治療	放射線療法	化学・免疫・ 内分泌療法	特異療法なしまたは 治療方法不明
全部位	C00-C96 D00-D09	9,205	61.4	9.0	39.2	16.5
食道	C15 D001	248	52.8	34.7	44.0	14.1
大腸 (結腸・直腸) *2	C18-C20 D010-D012	1,535	89.4	0.8	32.9	7.8
結腸 *2	C18 D010	1,011	89.6	0.0	30.8	7.5
直腸 *2	C19-C20 D011-D012	524	89.1	2.3	37.0	8.2
肺	C33-C34 D021-D022	959	30.4	19.7	40.7	29.5
皮膚	C43-C44 D030-D049	266	88.3	1.5	4.5	8.3
乳房	C50 D05	716	85.2	23.7	63.5	10.8
乳房 (女性のみ)	C50 D05	709	85.5	24.0	63.5	10.6
子宮	C53-C55 D06	394	78.9	13.7	27.7	10.4
子宮頸部	C53 D06	264	76.9	18.2	20.5	9.5
膀胱	C67 D090	396	84.6	16.4	38.6	7.1

\*1 重複を含むため合計は100%にならない

\*2 粘膜がんを含む

表7. 切除内容(%) ; 部位別

A. 上皮内がんを除く

国内DCOを除く届出患者、男女計

2009年

部位	ICD-10	外科・体腔鏡 内視鏡治療数	完全切除	不完全切除	治癒度不明	姑息・対症 転移巣切除	不明
全部位	C00-C96	5,035	72.6	9.3	9.1	5.0	4.1
口腔・咽頭	C00-C14	96	83.3	2.1	6.3	7.3	1.0
食道	C15	122	69.7	18.0	5.7	4.9	1.6
胃	C16	1,145	77.2	9.6	6.7	3.2	3.2
大腸(結腸・直腸)	C18-C20	1,091	70.3	11.5	8.9	4.1	5.1
結腸	C18	708	70.3	11.4	8.9	3.8	5.5
直腸	C19-C20	383	70.2	11.7	8.9	4.7	4.4
肝および肝内胆管	C22	131	71.8	3.8	7.6	10.7	6.1
胆のう・胆管	C23-C24	124	49.2	11.3	7.3	28.2	4.0
膵臓	C25	107	25.2	9.3	10.3	50.5	4.7
喉頭	C32	24	50.0	8.3	20.8	16.7	4.2
肺	C33-C34	292	68.5	8.6	11.0	4.1	7.9
皮膚	C43-C44	185	95.7	1.1	1.1	0.0	2.2
乳房	C50	571	82.0	4.0	10.0	0.4	3.7
乳房(女性のみ)	C50	567	81.8	4.1	10.1	0.4	3.7
子宮	C53-C55	217	82.0	3.2	13.4	0.9	0.5
子宮頸部	C53	109	86.2	2.8	10.1	0.0	0.9
子宮体部	C54	107	78.5	3.7	15.9	1.9	0.0
卵巣	C56	64	60.9	14.1	17.2	7.8	0.0
前立腺	C61	225	73.8	10.7	5.8	5.3	4.4
膀胱	C67	211	58.8	15.6	19.0	0.9	5.7
腎・尿路(膀胱除く)	C64-C66 C68	177	80.2	6.2	10.2	0.0	3.4
脳・中枢神経系	C70-C72	26	15.4	65.4	15.4	0.0	3.8
甲状腺	C73	89	80.9	5.6	10.1	1.1	2.2
悪性リンパ腫	C81-C85 C96	27	11.1	22.2	33.3	22.2	11.1
多発性骨髄腫	C88-C90	0	...	...	...	...	...
白血病	C91-C95	0	...	...	...	...	...

表7. 切除内容(%) ; 部位別

B. 上皮内がんを含む

国内DCOを除く届出患者、男女計 2009年

部位	ICD-10	外科・体腔鏡 内視鏡治療数	完全切除	不完全切除	治癒度不明	姑息・対症 転移巣切除	不明
全部位	C00-C96 D00-D09	5,656	74.3	8.5	8.9	4.4	3.9
食道	C15 D001	131	71.0	16.8	5.3	4.6	2.3
大腸(結腸・直腸)*1	C18-C20 D010-D012	1,373	74.6	9.5	7.9	3.3	4.7
結腸*1	C18 D010	906	75.1	9.2	7.6	3.0	5.2
直腸*1	C19-C20 D011-D012	467	73.7	10.1	8.6	3.9	3.9
肺	C33-C34 D021-D022	292	68.5	8.6	11.0	4.1	7.9
皮膚	C43-C44 D030-D049	235	95.7	1.3	1.3	0.0	1.7
乳房	C50 D05	610	82.8	3.9	9.5	0.3	3.4
乳房(女性のみ)	C50 D05	606	82.7	4.0	9.6	0.3	3.5
子宮	C53-C55 D06	311	85.5	2.9	10.6	0.6	0.3
子宮頸部	C53 D06	203	89.7	2.5	7.4	0.0	0.5
膀胱	C67 D090	335	63.6	11.9	19.7	0.6	4.2

\*1 粘膜がんを含む

表8. 精度指標； 部位別、性別  
A. 上皮内がんを除く

2009年

部位	罹患/死亡比 (ID比)		死亡情報で初めて把握された症例 DCN (%)		死亡情報のみの症例 DC0 (%)		国際 DC0 (%)		病理学的裏付けのある症例 MV (%)		組織学的裏付けのある症例 HV (%)							
	男	女	男	女	男	女	男	女	男	女	男	女						
	男女計	男女計	男女計	男女計	男女計	男女計	男女計	男女計	男女計	男女計	男女計	男女計						
全部位	2.09	2.10	2.09	22.0	23.2	22.5	13.2	15.7	14.2	12.0	14.6	13.1	77.2	74.9	76.2	72.3	70.5	71.6
C00-C96																		
口腔・咽頭	1.90	2.50	2.03	13.0	20.0	14.9	7.5	16.4	10.0	6.8	14.5	9.0	92.5	83.6	90.0	88.4	78.2	85.6
C15	1.65	1.48	1.63	16.5	23.5	17.4	7.8	23.5	9.8	7.4	23.5	9.5	89.1	73.5	87.1	88.3	73.5	86.4
食道																		
C16	2.55	2.12	2.39	17.2	23.0	19.1	12.7	16.6	13.9	11.4	15.7	12.8	86.3	81.9	84.9	85.5	80.8	84.0
胃																		
C18-C20	2.63	2.14	2.40	18.4	20.1	19.1	12.1	14.7	13.2	11.5	13.4	12.3	85.0	80.7	83.2	84.7	80.1	82.7
大腸 (結腸・直腸)																		
C18	2.45	2.19	2.32	22.1	20.4	21.3	13.9	15.2	14.6	13.5	14.3	13.9	83.1	79.4	81.3	82.7	78.7	80.8
結腸																		
C19-C20	2.96	2.02	2.56	12.7	19.3	14.9	9.3	13.3	10.6	8.4	10.8	9.2	87.9	84.3	86.7	87.9	83.7	86.5
直腸																		
C22	1.38	1.46	1.40	34.3	37.4	35.3	20.1	24.8	21.7	20.1	24.8	21.7	25.5	18.7	23.2	24.4	17.9	22.2
肝および肝内胆管																		
C23-C24	1.36	1.21	1.29	29.9	45.9	37.2	15.3	35.2	24.4	14.6	35.2	24.1	61.8	38.5	51.1	50.7	32.8	42.5
胆のう・胆管																		
C25	1.25	1.15	1.20	30.7	38.1	34.5	21.4	26.8	24.1	20.8	26.8	23.8	35.4	32.0	33.7	30.2	24.2	27.2
膵臓																		
C32	6.44	...	6.67	10.3	0.0	10.0	8.6	0.0	8.3	8.6	0.0	8.3	91.4	100.0	91.7	89.7	100.0	90.0
喉頭																		
C33-C34	1.26	1.32	1.28	38.3	41.2	39.2	18.1	25.4	20.3	15.9	24.3	18.4	73.3	65.0	70.8	51.6	47.2	50.3
肺																		
C43-C44	8.15	9.15	8.65	2.8	9.2	6.2	0.9	8.4	4.9	0.0	5.9	3.1	100.0	93.3	96.4	100.0	93.3	96.4
皮膚																		
C50	7.00	4.61	4.63	14.3	9.0	9.0	0.0	5.3	5.2	0.0	5.0	4.9	85.7	92.4	92.4	85.7	91.6	91.5
乳房																		
C53-C55	-	3.96	3.96	-	9.6	9.6	-	6.4	6.4	-	6.4	6.4	-	92.0	92.0	-	89.8	89.8
子宮																		
C53	-	4.72	4.72	-	7.6	7.6	-	4.1	4.1	-	4.1	4.1	-	94.7	94.7	-	91.8	91.8
子宮頸部																		
C54	-	5.38	5.38	-	3.1	3.1	-	0.0	0.0	-	0.0	0.0	-	97.7	97.7	-	96.1	96.1
子宮体部																		
C56	-	2.22	2.22	-	18.3	18.3	-	11.9	11.9	-	11.9	11.9	-	78.9	78.9	-	70.6	70.6
卵巣																		
C61	5.96	-	5.96	12.0	-	12.0	9.1	-	9.1	9.1	-	9.1	87.9	-	87.9	87.4	-	87.4
前立腺																		
C67	3.62	2.06	3.08	13.6	30.9	17.6	9.2	20.6	11.8	9.2	20.6	11.8	86.8	70.6	83.1	83.8	63.2	79.1
膀胱																		
C64-C66 C68	3.40	2.79	3.16	12.2	23.2	16.0	8.3	12.6	9.8	6.7	8.4	7.3	81.1	78.9	80.4	77.2	73.7	76.0
腎・尿路 (膀胱除く)																		
C70-C72	1.77	2.73	2.21	17.4	20.0	18.9	4.3	20.0	13.2	0.0	13.3	7.5	78.3	83.3	81.1	78.3	83.3	81.1
脳・中枢神経系																		
C73	5.00	6.86	6.30	13.3	9.4	10.3	6.7	7.3	7.1	6.7	7.3	7.1	83.3	89.6	88.1	73.3	78.1	77.0
甲状腺																		
C81-C85 C96	2.26	1.72	1.97	17.6	24.8	20.9	9.7	12.8	11.1	8.5	12.8	10.5	86.7	83.0	85.0	85.5	80.9	83.3
悪性リンパ腫																		
C88-C90	1.64	0.94	1.24	36.6	45.2	40.3	26.8	35.5	30.6	26.8	35.5	30.6	63.4	51.6	58.3	58.5	48.4	54.2
多発性骨髄腫																		
C91-C95	1.94	1.24	1.59	27.7	36.5	31.1	8.9	17.5	12.2	2.0	4.8	3.0	96.0	95.2	95.7	75.2	58.7	68.9
白血病																		

表8. 精度指標； 部位別、性別

B. 上皮内がんを含む

2009年

部位	罹患/死亡比 (ID比)		死亡情報で初めて 把握された症例 DCN (%)		死亡情報のみの 症例 DCO (%)		国際 DCO (%)		病理学的裏付けの ある症例 MV (%)		組織学的裏付けの ある症例 HV (%)							
	男	女	男	女	男	女	男	女	男	女	男	女						
	男女計	男女計	男女計	男女計	男女計	男女計	男女計	男女計	男女計	男女計	男女計	男女計						
全部位	2.22	2.25	2.23	20.8	21.7	21.1	12.4	14.7	13.3	11.3	13.6	12.3	78.5	76.6	77.7	73.9	72.4	73.3
C00-C96 D00-D09																		
食道	1.72	1.52	1.69	15.9	22.9	16.8	7.5	22.9	9.5	7.1	22.9	9.1	89.5	74.3	87.6	88.7	74.3	86.9
大腸 (結腸・直腸) *1	3.26	2.45	2.88	14.8	17.5	15.9	9.8	12.8	11.0	9.3	11.7	10.3	87.9	83.2	86.0	87.7	82.6	85.6
結腸 *1	3.11	2.50	2.81	17.4	17.8	17.6	11.0	13.3	12.0	10.7	12.5	11.5	86.7	82.0	84.6	86.4	81.4	84.2
直腸 *1	3.54	2.32	3.02	10.6	16.8	12.7	7.8	11.6	9.0	7.0	9.5	7.8	89.9	86.3	88.7	89.9	85.8	88.5
肺	1.26	1.32	1.28	38.3	41.2	39.2	18.1	25.4	20.3	15.9	24.3	18.4	73.3	65.0	70.8	51.6	47.2	50.3
皮膚	10.08	11.23	10.65	2.3	7.5	5.1	0.8	6.8	4.0	0.0	4.8	2.5	100.0	94.5	97.1	100.0	94.5	97.1
乳房	7.00	4.91	4.92	14.3	8.4	8.5	0.0	5.0	4.9	0.0	4.7	4.6	85.7	92.9	92.8	85.7	92.1	92.0
子宮	-	5.24	5.24	-	7.2	7.2	-	4.8	4.8	-	4.8	4.8	-	94.0	94.0	-	91.3	91.3
子宮頸部	-	7.53	7.53	-	4.8	4.8	-	2.6	2.6	-	2.6	2.6	-	96.7	96.7	-	93.4	93.4
膀胱	5.43	2.70	4.49	9.6	23.6	12.5	6.1	15.7	8.1	6.1	15.7	8.1	91.2	77.5	88.4	89.2	71.9	85.6

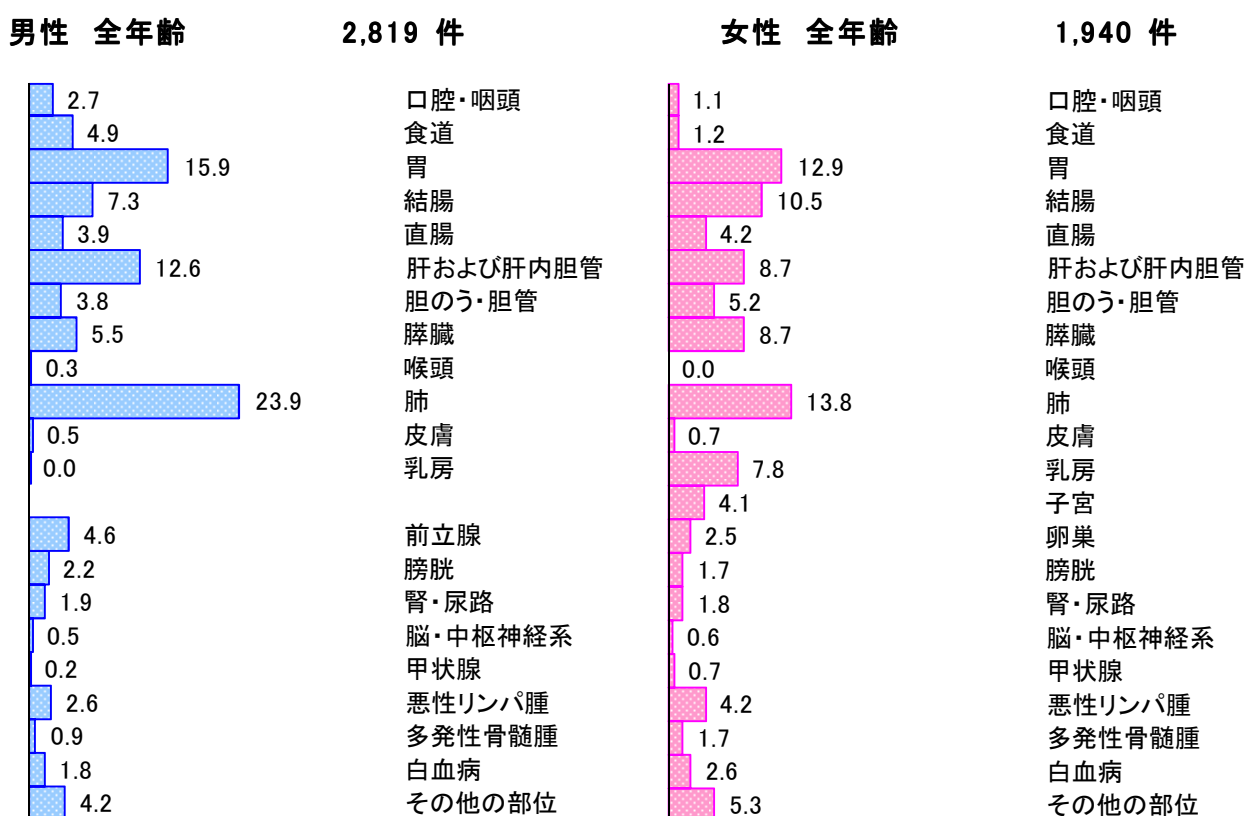
\*1 粘膜がんを含む

## 死亡の概要

2009年に山口県において、男性2,819人、女性1,940人の、合計4,759人の方が、がんを原因として死亡された。部位別では、男性では、肺がんが最も多く、胃、肝臓、結腸・直腸、膵臓の順で多い。女性では、

結腸・直腸がんが最も多く、肺、胃、肝臓、膵臓と続く。罹患数と比べると、男性で罹患の比較的多かった前立腺は、死因としてはそれほど多くはないことがわかる。

図9 部位内訳 (%) (表9から作成)



## 年齢別に見たがんの死亡

男女ともに山口県で2009年にがんで死亡された方の3/4以上が65歳以上の方であった。ほとんどの部位のがんは、年齢が高くなるほど罹りやすくなるため、がんによる死亡者も高齢者が多い。主ながんの年齢階級別死亡率をみると、男性は胃がん、直

腸がん、さらに肺がんといった死亡割合が高いがんは65歳以上、女性についても胃がん、結腸・直腸がん、肺がんでは85歳以上の千人にひとり以上の死因となっている。



図 10 年齢内訳 (%) (表 9 から作成)

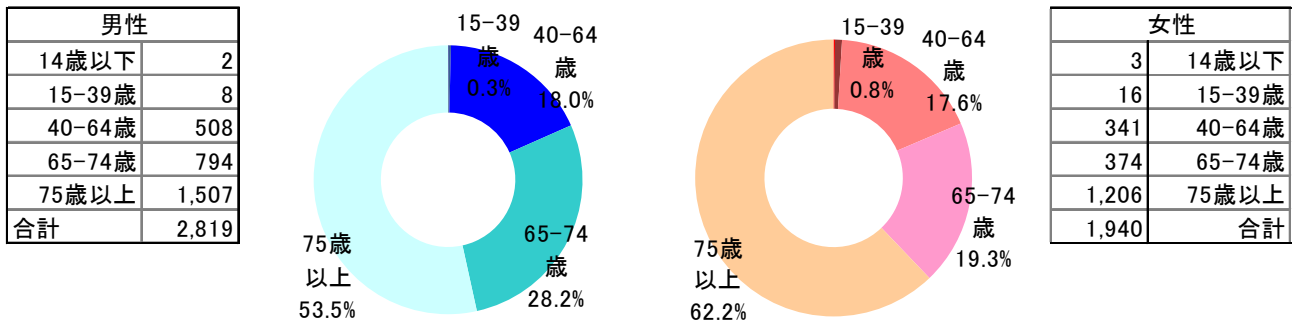
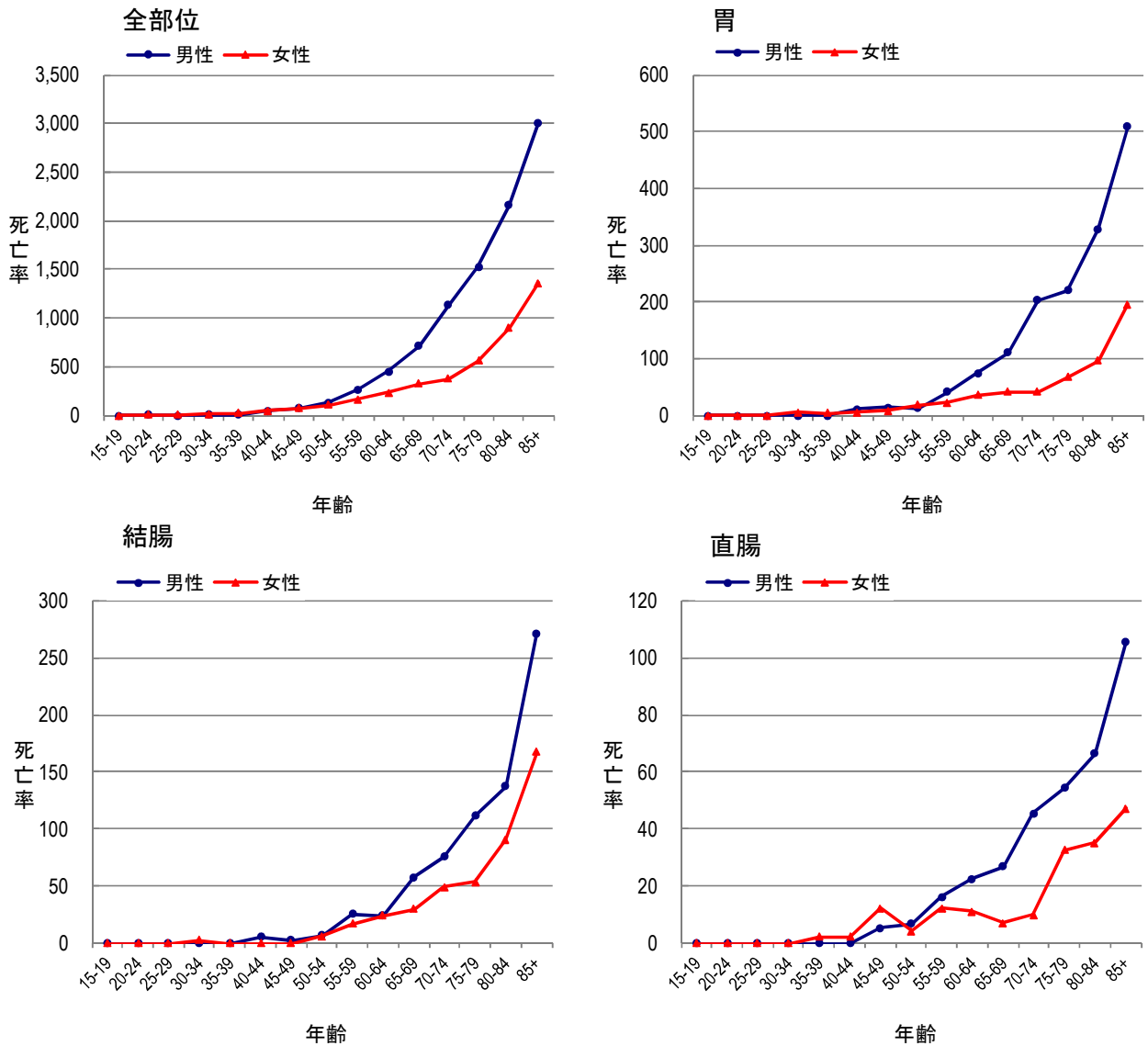
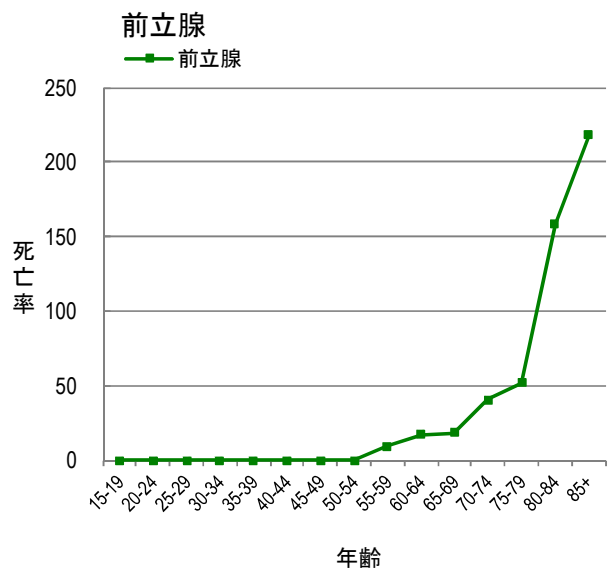
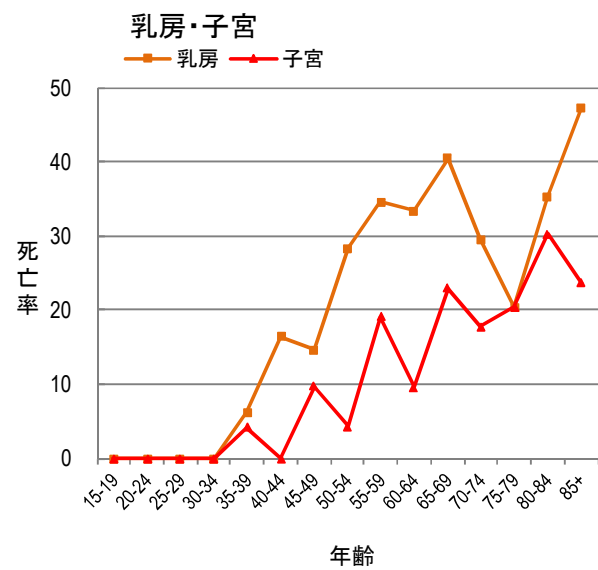
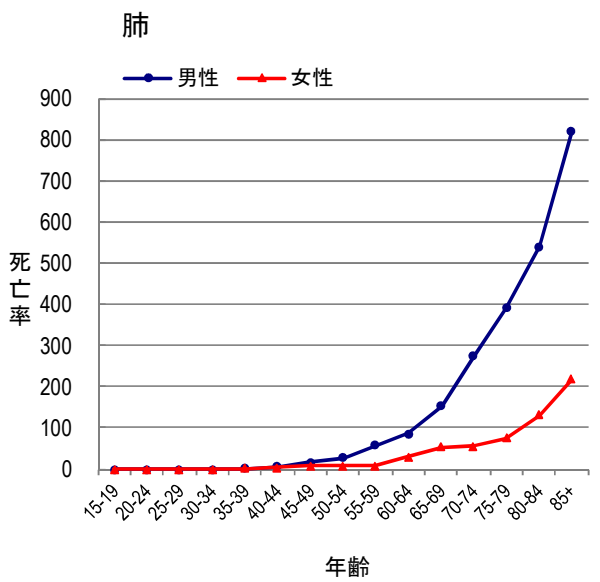
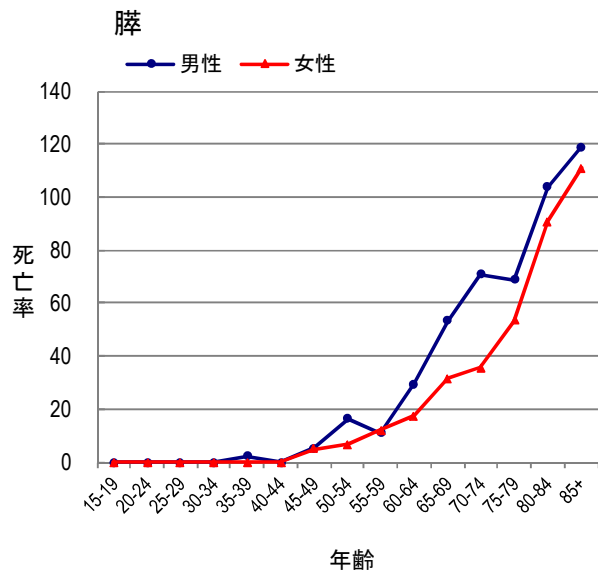
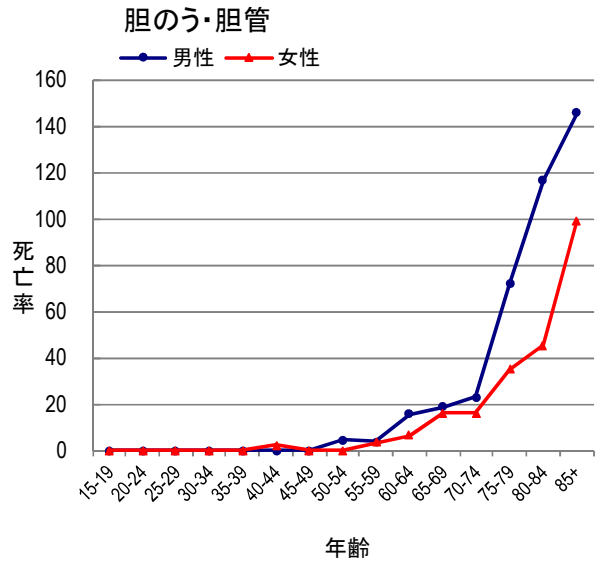
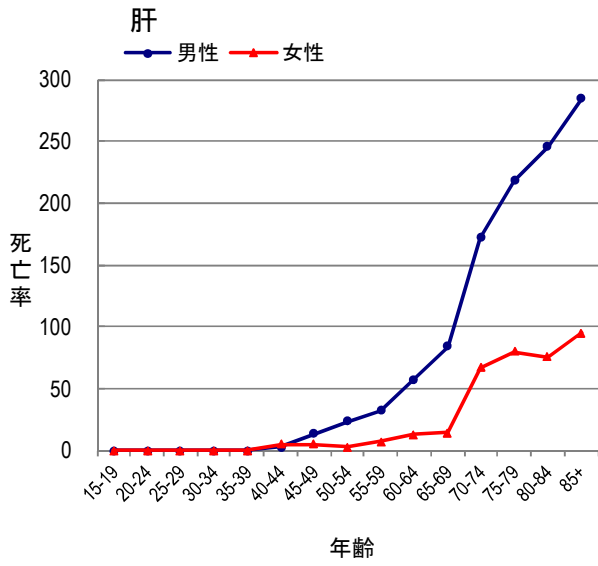


図 11 部位別年齢階級別死亡率：人口 10 万対 (表 11 から作成)



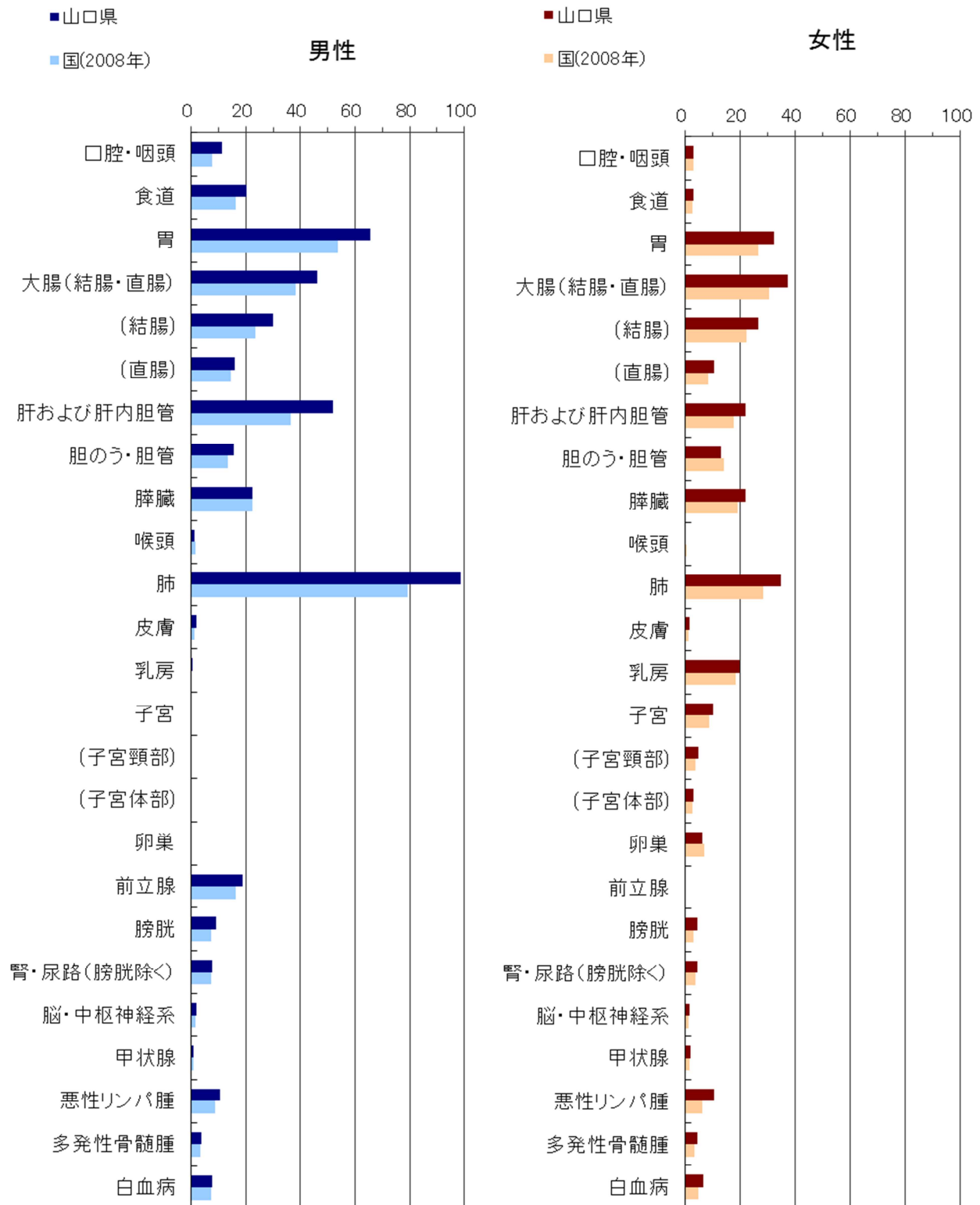


## 山口県のがんの死亡の特徴

ほぼ全ての部位において、日本全体の推計値と比較して、死亡率が高い。特に、男女の胃、結腸・直腸、肺、男性の肝および

肝内胆管において差が大きい。

図 12 部位別がん死亡率：人口 10 万対 (表 9 から作成)



※国の値は、最新の国立がん研究センター がん対策情報センター発行「全国がん罹患モニタリング集計」より引用。

表9. 死亡数、死亡割合(%)、粗死亡率、年齢調整死亡率(人口10万対)、および累積死亡率(人口100対)； 部位別、性別 2009年

部位	ICD-10	死亡数				死亡割合(%)				粗死亡率				年齢調整死亡率				累積死亡率(0-74歳)			
		男		女		男		女		男		女		男		女		男		女	
		男	女	男	女	男	女	男	女	男	女	男	女	男	女	男	女	男	女	男	女
全部位	C00-C97	2,819	1,940	4,759	100.0	100.0	100.0	100.0	100.0	327.7	189.0	92.5	132.5	128.7	66.0	92.2	14.1	6.8	10.1	10.1	
口腔・咽頭	C00-C14	77	22	99	2.7	1.1	2.1	6.8	11.3	2.9	5.6	0.8	3.0	4.0	0.6	2.1	0.5	0.1	0.2	0.2	
食道	C15	139	23	162	4.9	1.2	3.4	11.2	20.4	3.0	10.0	1.1	5.0	7.1	0.8	3.6	0.9	0.1	0.4	0.4	
胃	C16	447	250	697	15.9	12.9	14.6	48.0	65.5	32.5	29.8	12.0	19.4	20.4	8.6	13.5	2.3	0.9	1.5	1.5	
大腸(結腸・直腸)	C18-C20	314	286	600	11.1	14.7	12.6	41.3	46.0	37.2	21.1	13.0	16.4	14.5	9.1	11.3	1.6	1.0	1.2	1.2	
結腸	C18	205	204	409	7.3	10.5	8.6	28.2	30.0	26.5	13.5	8.4	10.5	9.2	5.8	7.2	1.0	0.6	0.8	0.8	
直腸	C19-C20	109	82	191	3.9	4.2	4.0	13.2	16.0	10.7	7.6	4.6	5.8	5.3	3.3	4.1	0.6	0.3	0.4	0.4	
肝および肝内胆管	C22	354	168	522	12.6	8.7	11.0	35.9	51.9	21.8	24.3	7.4	14.7	16.5	4.9	9.9	1.9	0.6	1.2	1.2	
胆のう・胆管	C23-C24	106	101	207	3.8	5.2	4.3	14.3	15.5	13.1	6.3	3.6	4.7	4.0	2.4	3.1	0.3	0.2	0.3	0.3	
脾臓	C25	154	168	322	5.5	8.7	6.8	22.2	22.6	21.8	10.9	7.3	8.9	7.7	5.0	6.2	0.9	0.5	0.7	0.7	
喉頭	C32	9	0	9	0.3	0.0	0.2	0.6	1.3	0.0	0.5	0.0	0.2	0.3	0.0	0.1	0.0	0.0	0.0	0.0	
肺	C33-C34	674	268	942	23.9	13.8	19.8	64.9	98.7	34.8	43.6	11.0	24.6	29.2	7.6	16.7	3.1	0.8	1.9	1.9	
皮膚	C43-C44	13	13	26	0.5	0.7	0.5	1.8	1.9	1.7	0.9	0.5	0.7	0.6	0.4	0.5	0.1	0.0	0.0	0.0	
乳房	C50	1	152	153	0.0	7.8	3.2	10.5	0.1	19.8	0.1	11.5	6.2	0.1	8.8	4.7	0.0	1.0	0.5	0.5	
子宮	C53-C55	-	79	79	-	4.1	1.7	-	-	10.3	-	5.1	-	-	3.7	-	-	0.4	-	-	
子宮頸部	C53	-	36	36	-	1.9	0.8	-	-	4.7	-	2.6	-	-	1.9	-	-	0.2	-	-	
子宮体部	C54	-	24	24	-	1.2	0.5	-	-	3.1	-	1.5	-	-	1.1	-	-	0.1	-	-	
卵巣	C56	-	49	49	-	2.5	1.0	-	-	6.4	-	2.9	-	-	2.2	-	-	0.2	-	-	
前立腺	C61	129	-	129	4.6	-	2.7	-	18.9	-	7.5	-	-	4.8	-	-	0.4	-	-	-	
膀胱	C67	63	33	96	2.2	1.7	2.0	6.6	9.2	4.3	3.7	0.9	2.0	2.3	0.5	1.3	0.2	0.0	0.1	0.1	
腎・尿路(膀胱除く)	C64-C66 C68	53	34	87	1.9	1.8	1.8	6.0	7.8	4.4	3.7	1.4	2.5	2.6	1.0	1.7	0.3	0.1	0.2	0.2	
脳・中枢神経系	C70-C72	13	11	24	0.5	0.6	0.5	1.7	1.9	1.4	1.5	0.7	1.1	1.2	0.5	0.8	0.1	0.1	0.1	0.1	
甲状腺	C73	6	14	20	0.2	0.7	0.4	1.4	0.9	1.8	0.4	0.6	0.5	0.3	0.4	0.4	0.0	0.1	0.0	0.0	
悪性リンパ腫	C81-C85 C96	73	82	155	2.6	4.2	3.3	10.7	10.7	10.7	5.4	3.8	4.5	3.9	2.7	3.2	0.4	0.3	0.3	0.3	
多発性骨髄腫	C88-C90	25	33	58	0.9	1.7	1.2	4.0	3.7	4.3	1.7	1.3	1.5	1.1	0.9	1.0	0.1	0.1	0.1	0.1	
白血病	C91-C95	52	51	103	1.8	2.6	2.2	7.1	7.6	6.6	3.7	2.7	3.1	2.6	2.5	2.5	0.3	0.2	0.2	0.2	



