

③肺がん検診実施状況及び精度管理指標

精度管理指標をもとに、評価した結果、総計、個別、集団のすべての指標において許容値を満たしており、精度管理は良好である。

* 平成25～29年度は、国報告(地域保健・健康増進事業報告)による確定値。平成30、令和元年度は、県独自集計による速報値。
(H30年度は、受診者数、対象者数、受診率のみ確定値。H28以降、対象者数の増加しているのは、全住民数を計上することとなったため)
*()内は40～69歳人数、受診率の再掲

(単位:人、%)

区分	平成25年度	平成26年度	平成27年度	平成28年度	平成29年度	平成30年度	令和元年度	精度管理指標	
総計	対象者数(A)	475,698 (243,020)	475,807 (242,726)	833,345 (525,441)	904,489 (576,113)	904,600 (565,015)	901,782 (551,348)	900,747 (536,458)	
	受診者数(B)	59,730 (26,465)	64,352 (28,263)	66,915 (30,072)	65,242 (28,647)	65,845 (27,420)	64,474 (25,507)	64,113 (24,345)	
	受診率(B/A*100) (職域を含まない)	12.6% (10.9%)	13.5% (11.6%)	8.0% (5.7%)	7.2% (5.0%)	7.3% (4.9%)	7.1% (4.6%)	7.1% (4.5%)	目標値50%以上 (職域も含む)
	要精検者(C)	1,976	1,821	1,928	1,779	1,650	1,396	1,536	
	要精検率(C/B)	3.3%	2.8%	2.9%	2.7%	2.5%	2.2%	2.4%	許容値:3.0%以下
	精検受診者数(D)	1,718	1,617	1,775	1,646	1,506	1,293	1,418	
	精検受診率(D/C*100)	86.9%	88.8%	92.1%	92.5%	91.3%	92.6%	92.3%	許容値:70%以上 目標値:90%以上
	原発性肺がん※(E)	74	62	72	52	32	40	48	
	一次検診対がん発見率(E/B*100)	0.12%	0.10%	0.11%	0.08%	0.05%	0.06%	0.07%	許容値:0.03%以上
	精検受診者対がん発見率(E/D*100)	4.3%	3.8%	4.1%	3.2%	2.1%	3.1%	3.4%	
陽性反応適中度(E/C*100)	3.7%	3.4%	3.7%	2.9%	1.9%	2.9%	3.1%	許容値:1.3%以上	
個別 検診	対象者数(B)	29,741 (11,168)	31,840 (11,981)	33,485 (12,925)	32,915 (12,267)	33,358 (11,755)	33,910 (11,359)	34,782 (11,190)	
	受診率(B/A*100) (※職域を含まない)	6.3% (4.6%)	6.7% (4.9%)	4.0% (2.5%)	3.6% (2.1%)	3.7% (2.1%)	3.8% (2.1%)	3.9% (2.1%)	目標値40%以上 (職域も含む)
	要精検者(C)	930	897	846	780	820	783	833	
	要精検率(C/B)	3.1%	2.8%	2.5%	2.4%	2.5%	2.3%	2.4%	許容値:3.0%以下
	精検受診者数(D)	808	786	766	717	739	724	755	
	精検受診率(D/C*100)	86.9%	87.6%	90.5%	91.9%	90.1%	92.5%	90.6%	許容値:70%以上 目標値:90%以上
	原発性肺がん※(E)	32	35	36	29	17	21	31	
	一次検診対がん発見率(E/B*100)	0.11%	0.11%	0.11%	0.09%	0.05%	0.06%	0.09%	許容値:0.03%以上
	精検受診者対がん発見率(E/D*100)	3.96%	4.45%	4.70%	4.04%	2.30%	2.90%	4.11%	
	陽性反応適中度(E/C*100)	3.4%	3.9%	4.3%	3.7%	2.1%	2.7%	3.7%	許容値:1.3%以上
集団 検診	対象者数(B)	29,989 (15,297)	31,840 (11,981)	33,430 (17,147)	32,327 (16,380)	32,487 (15,665)	30,564 (14,148)	29,331 (13,155)	
	受診率(B/A*100) (職域を含まない)	6.3% (6.3%)	6.7% (4.9%)	4.0% (3.3%)	3.6% (2.8%)	3.6% (2.8%)	3.4% (2.6%)	3.3% (2.5%)	目標値40%以上 (職域も含む)
	要精検者(C)	1,046	924	1,082	999	830	613	703	
	要精検率(C/B)	3.5%	2.9%	3.2%	3.1%	2.6%	2.0%	2.4%	許容値:3.0%以下
	精検受診者数(D)	910	831	1,009	929	767	569	663	
	精検受診率(D/C*100)	87.0%	89.9%	93.3%	93.0%	92.4%	92.8%	94.3%	許容値:70%以上 目標値:90%以上
	原発性肺がん※(E)	42	27	36	23	15	19	17	
	一次検診対がん発見率(E/B*100)	0.14%	0.08%	0.11%	0.07%	0.05%	0.06%	0.06%	許容値:0.03%以上
	精検受診者対がん発見率(E/D*100)	4.62%	3.25%	3.57%	2.48%	1.96%	3.34%	2.56%	
	陽性反応適中度(E/C*100)	4.0%	2.9%	3.3%	2.3%	1.8%	3.1%	2.4%	許容値:1.3%以上

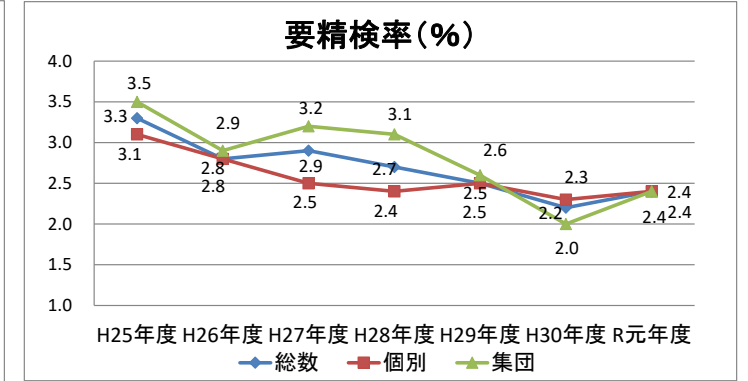
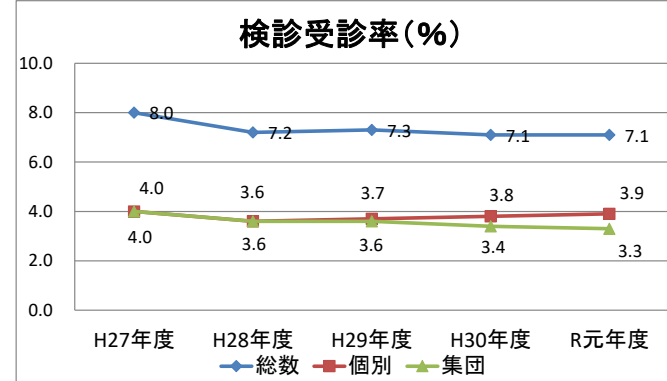
※市町の精検票による把握

(参考) がん検診診断症例調査の結果に基づく指標

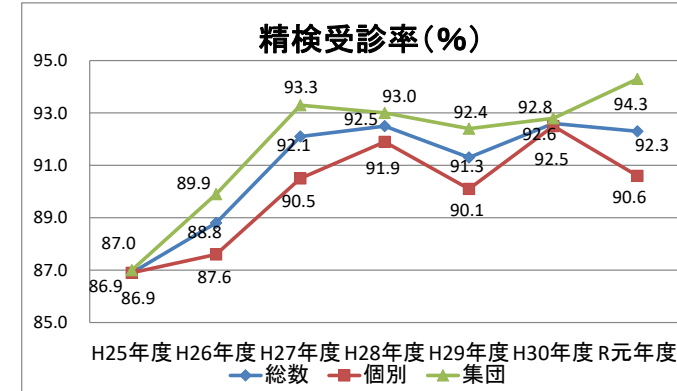
区分	平成25年度	平成26年度	平成27年度	平成28年度	平成29年度	平成30年度	令和元年度	精度管理指標
総計	42	64	62	47	47	51	75	
一次検診対がん発見率	0.07%	0.10%	0.09%	0.07%	0.07%	0.08%	0.12%	許容値:0.03%以上
精検受診者対がん発見率	2.44%	3.67%	3.49%	2.86%	3.12%	3.94%	5.29%	
陽性反応適中度	2.1%	3.3%	3.2%	2.6%	2.8%	3.7%	4.9%	許容値:1.3%以上
個別	23	39	36	32	24	28	45	
一次検診対がん発見率	0.08%	0.12%	0.11%	0.08%	0.07%	0.08%	0.13%	許容値:0.03%以上
精検受診者対がん発見率	2.88%	4.96%	4.70%	4.46%	3.25%	3.87%	5.96%	
陽性反応適中度	2.5%	3.9%	4.3%	4.1%	2.9%	3.6%	5.4%	許容値:1.3%以上
集団	19	25	26	15	23	23	30	
一次検診対がん発見率	0.06%	0.08%	0.08%	0.06%	0.07%	0.08%	0.10%	許容値:0.03%以上
精検受診者対がん発見率	2.07%	3.01%	2.58%	1.61%	3.00%	4.04%	4.52%	
陽性反応適中度	1.9%	2.7%	2.4%	1.5%	2.8%	3.8%	4.3%	許容値:1.3%以上

【精度管理指標について】

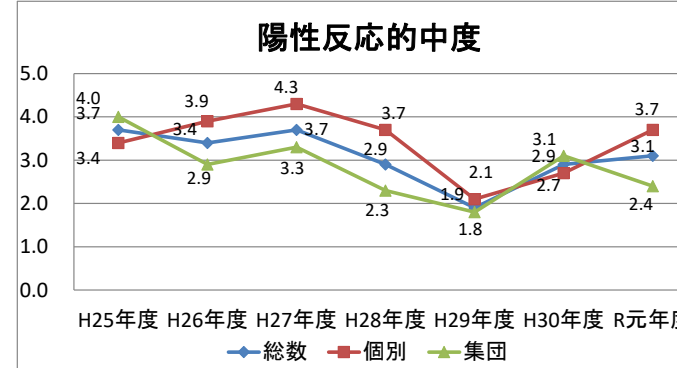
- 「許容値」とは、国が示す最低限の基準で、精度管理の優良な地域70%パーセントタイルの下限値を参考に設定。
- 「目標値」とは、優先して改善すべき項目かつ設定上限が明らかな項目について設定
- 国の数値は、地域保健・健康増進事業報告に基づく数値
- がん発見率及び陽性反応的中度のグラフは、がん診断症例調査後のデータによる



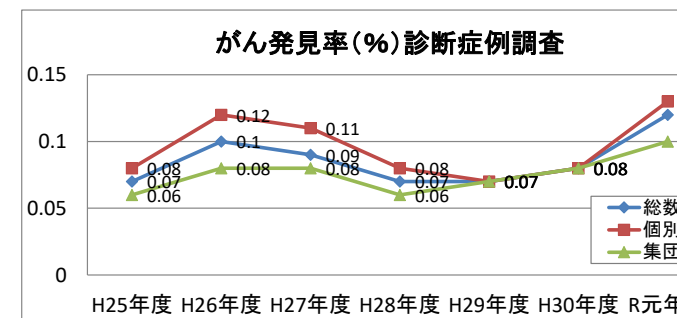
受診率(%) = 受診者数/検診対象者数
目標値 50%以上(※職域も含めた目標値)



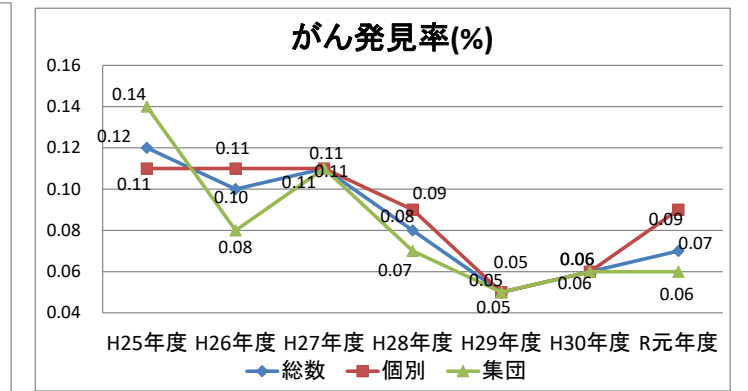
精検受診率(%) = 精検受診者数/要精検者数
許容値 70%以上 目標値 90%以上



陽性反応的中度(%) = がんであった者/要精検者



要精検率(%) = 要精検者数/受診者数
許容値 3.0%以下



がん発見率 = がんであった者/受診者数

