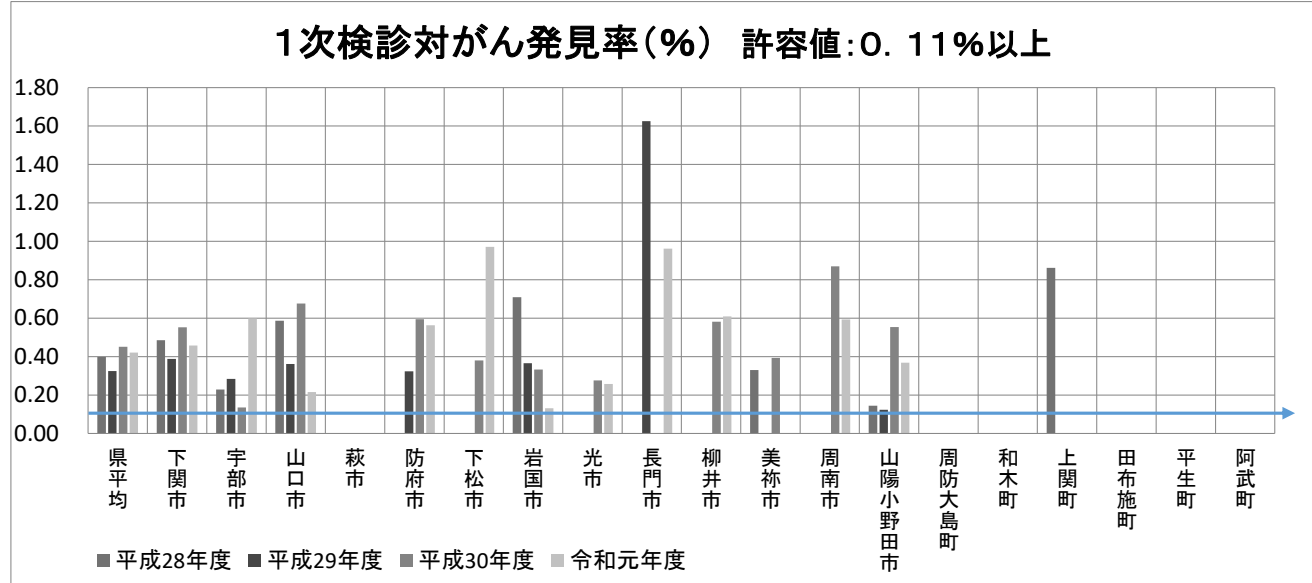


平成28年度～令和元年度【胃がん(内視鏡)】市町別精度管理指標

◆1次検診対がん発見率(%) :許容値を満たしていない市町

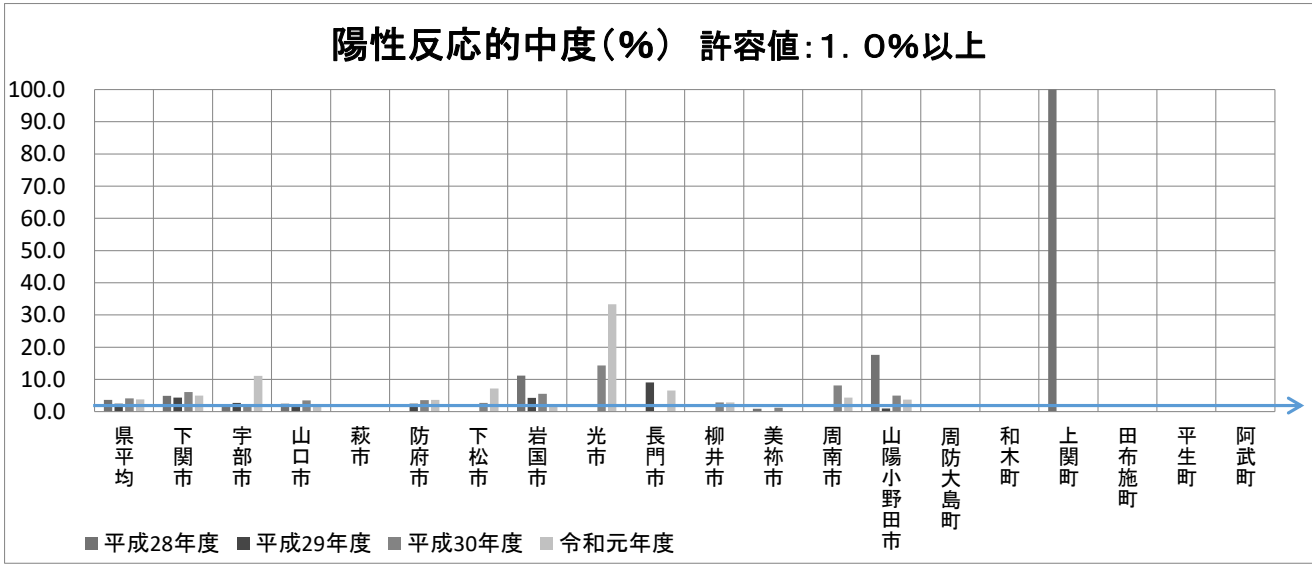
	平成28年度	平成29年度	平成30年度	令和元年度
県平均	0.40	0.33	0.45	0.42
下関市	0.49	0.39	0.55	0.46
宇部市	0.23	0.28	0.13	0.60
山口市	0.59	0.36	0.68	0.22
萩市	-	-	-	0.00
防府市	-	0.32	0.60	0.56
下松市	-	-	0.38	0.97
岩国市	0.71	0.37	0.33	0.13
光市	-	-	0.28	0.26
長門市	-	1.63	0.00	0.96
柳井市	-	0.00	0.58	0.61
美祢市	0.33	0.00	0.39	0.00
周南市	-	-	0.87	0.59
山陽小野田市	0.14	0.12	0.55	0.37
周防大島町	-	-	-	-
和木町	-	-	-	-
上関町	0.86	0.00	0.00	0.00
田布施町	-	-	-	-
平生町	-	-	-	-
阿武町	-	-	-	-



※H30,R1年度は、県報告の速報値。H28,H29年度は国報告確定値を掲載

◆陽性反応的中度(%) :許容値を満たしていない市町

	平成28年度	平成29年度	平成30年度	令和元年度
県平均	3.6	2.5	4.1	3.8
下関市	4.9	4.4	6.1	4.9
宇部市	2.3	2.7	1.7	11.1
山口市	2.5	1.9	3.4	1.7
萩市	-	-	-	0.0
防府市	-	2.4	3.6	3.6
下松市	-	-	2.7	7.1
岩国市	11.2	4.3	5.6	1.5
光市	-	-	14.3	33.3
長門市	-	9.1	0.0	6.5
柳井市	-	0.0	2.9	2.9
美祢市	0.9	0.0	1.2	0.0
周南市	-	-	8.1	4.4
山陽小野田市	17.6	1.0	5.0	3.8
周防大島町	-	-	-	-
和木町	-	-	-	-
上関町	100.0	0.0	0.0	0.0
田布施町	-	-	-	-
平生町	-	-	-	-
阿武町	-	-	-	-



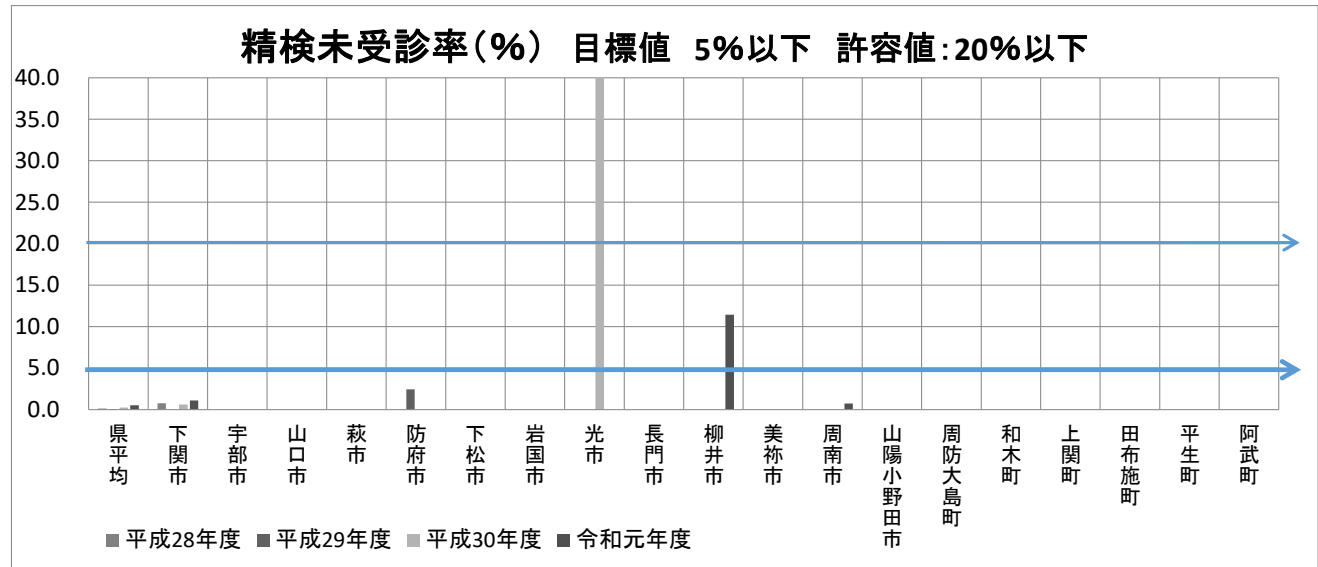
※H30,R1年度は、県報告の速報値。H28,H29年度は国報告確定値を掲載

平成28年度～令和元年度【胃がん(内視鏡)】市町別精度管理指標

◆精検未受診率(%)

■: 許容値を満たしていない市町

	平成28年度	平成29年度	平成30年度	令和元年度
県平均	0.1	0.1	0.3	0.5
下関市	0.8	0.0	0.6	1.1
宇部市	0.0	0.0	0.0	0.0
山口市	0.0	0.0	0.0	0.0
萩市	-	-	-	0.0
防府市	-	2.4	0.0	0.0
下松市	-	-	0.0	0.0
岩国市	0.0	0.0	0.0	0.0
光市	-	-	42.9	0.0
長門市	-	0.0	0.0	0.0
柳井市	-	0.0	0.0	11.4
美祢市	0.0	0.0	0.0	0.0
周南市	-	-	0.0	0.7
山陽小野田市	0.0	0.0	0.0	0.0
周防大島町	-	-	-	-
和木町	-	-	-	-
上関町	0.0	0.0	0.0	0.0
田布施町	-	-	-	-
平生町	-	-	-	-
阿武町	-	-	-	-

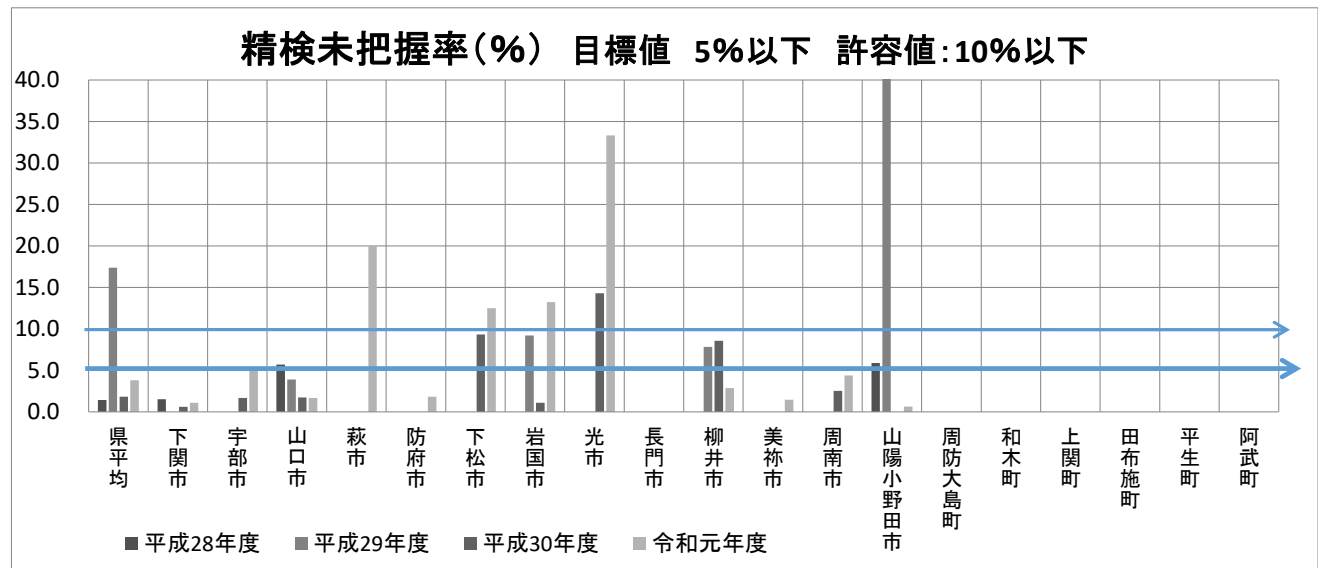


※H30,R1年度は、県報告の速報値。H28,H29年度は国報告確定値を掲載

◆精検未把握率(%)

■: 許容値を満たしていない市町

	平成28年度	平成29年度	平成30年度	令和元年度
県平均	1.4	17.4	1.8	3.8
下関市	1.5	0.0	0.6	1.1
宇部市	0.0	0.0	1.7	5.1
山口市	5.7	3.9	1.7	1.7
萩市	-	-	-	20.0
防府市	-	0.0	0.0	1.8
下松市	-	-	9.3	12.5
岩国市	0.0	9.2	1.1	13.2
光市	-	-	14.3	33.3
長門市	-	0.0	0.0	0.0
柳井市	-	7.8	8.6	2.9
美祢市	0.0	0.0	0.0	1.5
周南市	-	-	2.5	4.4
山陽小野田市	5.9	94.2	0.0	0.6
周防大島町	-	-	-	-
和木町	-	-	-	-
上関町	0.0	0.0	0.0	0.0
田布施町	-	-	-	-
平生町	-	-	-	-
阿武町	-	-	-	-



※H30,R1年度は、県報告の速報値。H28,H29年度は国報告確定値を掲載