

新たなナンバー交付開始!

地方版図柄入り ナンバープレート

~つけて走って広げよう、地域の魅力~

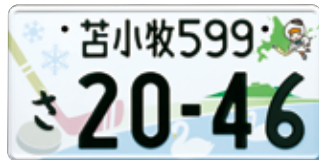
事前申込

2020年4月13日(月)から

交付開始

2020年5月11日(月)から

北海道



東北



関東



北陸信越



中部



近畿



中国



四国



既存の41図柄も絶賛申込受付中!

(対象地域)

- 東北: 盛岡、岩手、平泉、仙台、山形、庄内
- 関東: 土浦、つくば、前橋、越谷、成田、柏、世田谷、杉並、富士山
- 北陸信越: 新潟、長岡、富山、金沢、石川
- 中部: 福井、富士山、豊田、春日井
- 近畿: 滋賀、京都、奈良
- 中国: 鳥取、福山、下関、山口
- 四国: 徳島、香川、愛媛、高知
- 九州: 長崎、佐世保、熊本、大分、宮崎、鹿児島

※画像は寄付金有りの場合のナンバープレートです。

ご自分でWEBからお申し込み または お近くのディーラー・整備工場等に相談

- 地方版図柄入りナンバープレートの導入地域(全国58地域)において申し込み可能
- 新車でも、使用しているクルマでも取り付け可能
- 寄付金は導入地域の交通改善や観光振興などに活用

ナンバープレートの交付料に1,000円以上の寄付をしていただきますと、フルカラーのナンバープレートを選択できます。

WEBからのお申し込み・詳細はこちら

<http://www.graphic-number.jp>



地域の風景や観光資源を図柄とした
 地方版図柄入りナンバープレートは、
 “走る広告塔”として、地域の魅力を全国に発信します。
 この機会に地元のナンバープレートをつけて走って、
 地域の魅力を広げましょう!

お申し込み方法

ご自分でWEBから申し込むか、
 お近くのディーラー・整備工場等にご相談ください。

- 新車・中古車購入時はもちろん、現在お乗りのクルマの車検時など、いつでも地方版図柄入りナンバープレートを取り付けることができます。
- ナンバープレートの交付料金は地域により異なります。詳しくは、最寄りの運輸局・運輸支局等にお問い合わせください。
- ナンバープレートの取り付けを依頼する場合、手数料がかかります。詳しくは、お近くのディーラー・整備工場等にお問い合わせください。
- 1,000円以上の寄付をしていただきますとフルカラーの図柄入りナンバープレートを選択することができます。寄付金は、(公財)日本デザインナンバー財団が管理し、導入地域における交通改善、観光振興などに資する取組みに充てられます。ナンバーの申し込みとは別に、直接、寄付のみを申し込むことができます。詳しくは財団HP <http://www.d-number.or.jp> をご覧ください。
- 自動車の区分を明確化すべく、事業用の登録自動車の図柄入りナンバープレートには「緑色」、軽自動車の図柄入りナンバープレートには「黄色」の縁取りを施します。
- ナンバープレートの使用終了後は、不正使用防止のための穴を開けた上で、取り外した地方版図柄入りナンバープレートを記念に保存することができます。

地方版図柄入りナンバープレート

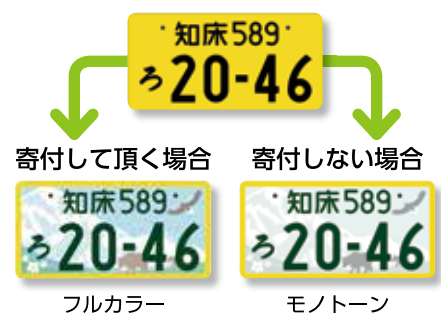
登録自動車(自家用)



登録自動車(事業用)



軽自動車(自家用)



WEBからのお申し込み・詳細はこちら

<http://www.graphic-number.jp>

