

手話は聞こえない人たちが気持ちを伝えあう大切なことばです



©山口県

て ゆび からだ め かお ひょうじょう つか はなし
手、指だけではなく、体・目・顔の表情などを使って話をします。



あいて み
相手から見た

指文字

しゅわ 手がわからないとき、なまえ、ちめい 地名などをあらわすときに使います。

あ	い	う	え	お
か	き	く	け	こ
き	し	す	せ	そ

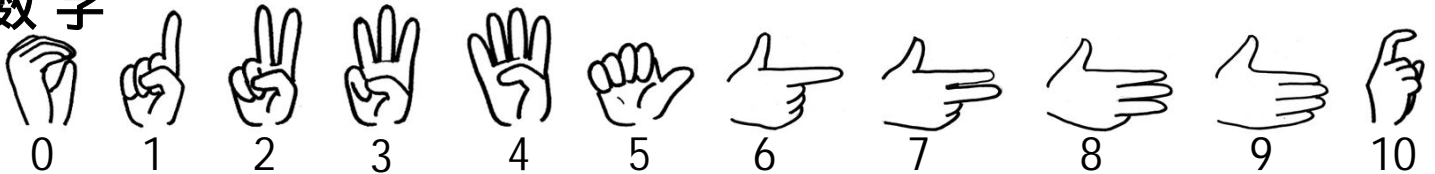
た	ち	つ	て	と
な	に	ぬ	ね	の
は	ひ	ふ	へ	ほ
ま	み	む	め	も

や	ゆ	よ	のぼす音
ら	り	る	れ
わ	を	ん	る

濁音 例:が 半濁音 例:ぱ
← 左から右へ ↑ 下から上へ

小さい字例:や 手前に引く
のぼす音 上から下へ

数字



れいわ がんねん がつ しゅわ げんご せいかつ いしん
令和元年10月に、「手話言語による生活維新」をめざす

やまぐちけん しゅわ げんご じょうれい せいいてい
山口県手話言語条例が制定されました。



広げよう！あいサポート運動

やまぐちけん しゅわ せいかつ ちいき
山口県は、手話で生活できる地域づくりをめざします。

やまぐちけん
山口県

イラスト協力 / 山口学芸大学教育学部