



寄生虫 食中毒を予防しましょう!

～生鮮魚介類に寄生した寄生虫による食中毒が発生しています～

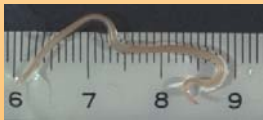
アニサキス症

原因食品

- ・アニサキスが寄生している魚介類を生や加熱不十分で食べると食中毒が起こります

主な症状

- ・2～8時間後に、激しい腹痛、おう吐
- ・10時間後以降に、激しい腹痛、腹膜炎症状



アニサキスの写真

アニサキスとは

- ・魚介類の寄生虫 (体長: 約 2～3 cm)
- ・サバ、アジ、イカ、イワシ、サンマなどに寄生していることがある
- ・主に魚介類の内臓に寄生しているが、魚の鮮度が落ちると筋肉に移動する



魚の内臓に寄生したアニサキス
(公財) 目黒寄生虫館・小川和夫館長提供

予防のポイント

- ・アニサキスは加熱 (60℃で数秒)、冷凍 (-20℃で 24 時間以上) で死滅します
 - ・魚を生食する場合は、新鮮な魚を選んで、購入後は速やかに内臓を取り除いてください
 - ・調理時には、アニサキスがいないかよく見て確認しましょう
- ※一般的な料理での酢漬けやしょう油、ワサビなどではアニサキスは死滅しません!
シメサバが原因の食中毒も発生しています!

クドアによる食中毒

原因食品

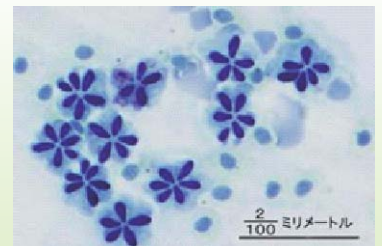
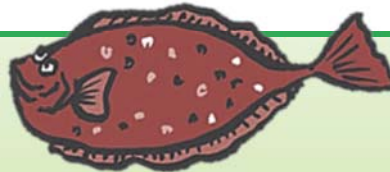
- ・クドアが寄生したヒラメを非加熱 (刺身、マリネ等) 又は加熱不十分で食べると食中毒が起こります

主な症状

- ・2～20時間後に、一過性の下痢、おう吐
- ・症状は軽度であり、多くの場合24時間以内に回復し、後遺症の報告もなし

クドアとは

- ・ヒラメに寄生するクドア属の寄生虫 (粘液胞子虫) の一種



クドア・セプテンブクタータ
独立行政法人水産総合研究センター提供
Kudoa Septempunctata

予防のポイント

- ・75℃で5分以上の加熱
- ・-15℃～-20℃で4時間以上の凍結

【事業者の皆様へ】

※ヒラメを生で提供される場合は、クドアによるリスクがあることをご理解いただき、検査でクドアが寄生していないと確認されたヒラメの使用や一旦凍結するなどの取組が必要です。

「平成30年度食の安心モニター」募集



県では、日常の買い物を通じて食品表示などをモニタリングしていただき、その結果を報告していただく「山口県食の安心モニター」さんを募集します。



1 応募資格

県内にお住まいの18歳以上の方

2 任期・人員

委嘱日～平成31年3月31日 40名

3 応募方法

応募申込書に必要事項を記入の上、お住まいの市又は町の消費者行政担当課にお申し込みください。

4 応募申込書の入手方法

市町の消費者行政担当課、山口県生活衛生課、県民局、健康福祉センターに用意してあるほか、インターネット（食の安心総合情報ホームページ）でも入手できます。

5 応募期間

平成30年3月12日(月)～平成30年4月10日(火)

主な活動内容

- 日常の買い物を通じた食品販売店の食品表示や衛生管理等のモニタリング
- モニタリングで発見した不適正な食品の取扱い等の通報(随時)
- 地域住民からの食の安心・安全に関する相談等への対応(県の窓口への取次ぎ等)
- 活動状況の定期報告及び県の施策への提言
- 研修会等への参加

6 その他

- 採用の可否は、平成30年5月上旬頃に直接本人に御連絡いたします。
- 応募いただいた個人情報は、本募集に係る事務以外には使用しません。

お花見シーズンがやって来ます！
食中毒に注意しましょう

バーベキューでは

- 生肉は低温保存(10℃以下)しましょう
- 生肉と野菜などを別々にし、生肉用の取り箸やトングを用意しましょう
- 肉はしっかり加熱して食べましょう



お弁当を作る場合は

- おにぎりは、ラップに包んで握りましょう
- 加熱は、中心部までしっかり火を通しましょう
- よく冷ましてから、汁気は切って容器に詰めましょう



●食の安心ダイヤル●

山口県では「食の安心ダイヤル」を設置し、県民の皆さんからの食の安心・安全に関する相談をお受けしています。

受付時間：月曜日～金曜日 8:30～17:15
(祝日・年末年始を除く)

設置場所	電話番号
食の安心相談室(県庁)	083-933-3000
岩国健康福祉センター	0827-29-1527
柳井健康福祉センター	0820-22-3631
周南健康福祉センター	0834-33-6426
山口健康福祉センター	083-934-2535
防府支所	0835-22-3740
宇部健康福祉センター	0836-31-3200
長門健康福祉センター	0837-22-2811
萩健康福祉センター	0838-25-2665
下関市立下関保健所	083-231-1936