

平成30年度版

# 山口県の水道の現況

(平成30年4月1日～平成31年3月31日)

令和2年4月

山口県環境生活部生活衛生課



## 目次

|                                 |    |
|---------------------------------|----|
| I 用語の定義、諸元                      | 1  |
| II 水道普及状況の概要                    |    |
| 1 市町別水道普及率分布図                   | 3  |
| 2 市町別水道普及状況一覧表                  | 5  |
| 3 水道普及率の推移                      | 6  |
| 4 給水人口構成比及び給水人口構成比の推移           | 7  |
| 5 年度別給水人口の推移                    | 8  |
| 6 年間給水量・有収水量の推移                 | 9  |
| 7 水道施設の概要                       | 10 |
| III 上水道事業概要                     |    |
| 1 事業主体別の概要                      | 13 |
| 2 年間取水量の水源別内訳                   | 15 |
| 3 計画一日最大取水量                     | 17 |
| 4 実績年間給水量の推移                    | 19 |
| 5 実績年間有収水量の推移                   | 21 |
| 6 需要用途別給水状況（年間有収水量）             | 23 |
| 7 供給単価及び給水原価の推移                 | 25 |
| 8 財務状況（損益計算書）                   | 27 |
| 9 財務状況（費用構成）                    | 29 |
| 10 財務状況（費用構成比）                  | 31 |
| 11 有収水量1 m <sup>3</sup> 当たり費用構成 | 33 |
| 12～15 管種別延長                     | 35 |
| 16 上水道料金一覧表                     | 43 |
| IV 簡易水道事業概要                     | 45 |
| V 用水供給事業概要（広域水道）                |    |
| 1 圏域及びブロック図（用水供給区域）             | 61 |
| 2 広域水道用水供給事業の概要                 | 62 |
| VI 専用水道概要                       | 65 |

# I 用語の定義、諸元

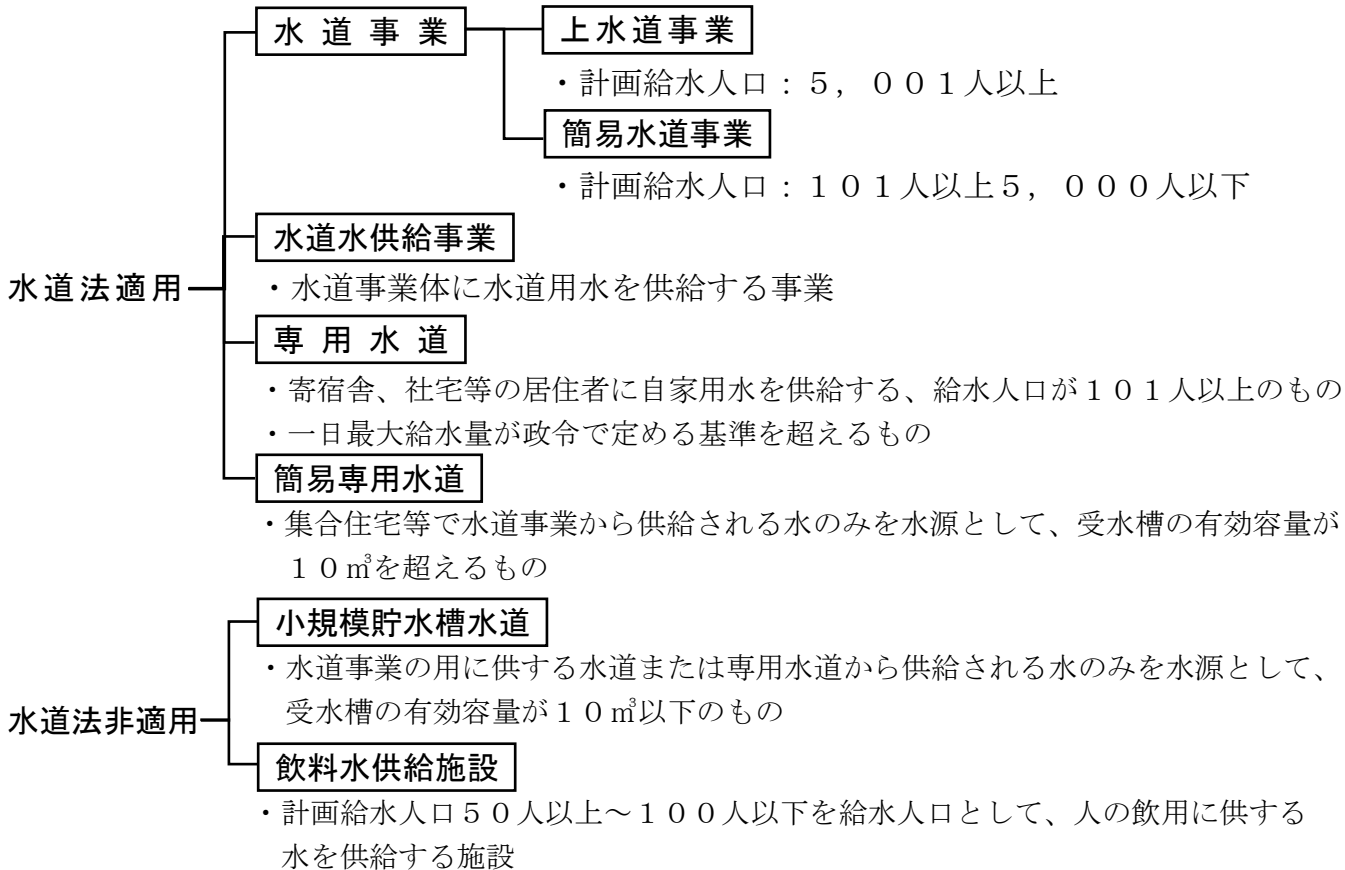
## 1 収録の範囲

本資料は、各水道事業体から提出された、厚生労働省所管「令和元年度水道統計調査」の内容を基礎とし、一部をその他の資料で補完し、取りまとめたものである。

## 2 調査対象期間

年間の実績値については、平成30年度（平成30年4月1日から平成31年3月31日まで）の実績とし、水道料金一覧表は令和2年4月1日現在とした。

## 3 水道の区分



4 普及率 (%) =  $\frac{\text{現在給水人口}}{\text{行政区域内現在人口}} \times 100$

※行政区域内現在人口は、県総合企画部統計分析課調べによる。

## 5 原水の種別

|                  |   |                  |   |
|------------------|---|------------------|---|
| ダム（直接・放流） .....  | ダ | ダム貯水池 .....      | 貯 |
| 表流水（自流） .....    | 表 | 伏流水 .....        | 伏 |
| 浅井戸 .....        | 浅 | 深井戸 .....        | 深 |
| 湧水 .....         | 湧 | 他水道からの原水受水 ..... | 受 |
| 他水道からの浄水受水 ..... | 浄 |                  |   |

## 6 上水道浄水施設の種別

|            |   |            |   |
|------------|---|------------|---|
| 緩速ろ過 ..... | 緩 | 急速ろ過 ..... | 急 |
| 消毒のみ ..... | 消 |            |   |

## 7 配水方式（簡易水道のみ）

自然流下..... 自然  
ポンプ加圧..... 加圧  
自然流下、ポンプ加圧の併用..... 併用

## 8 給水内容

有収水量：料金収入の対象になった水量  
有効水量：有収水量＋有効無収水量  
有効無収水量：公衆トイレ、公衆飲料水、消火用水等

一人一日平均給水量：
$$\frac{\text{年間給水量} - \text{年間分水量}}{\text{年間日数} \cdot \text{現在給水人口}}$$

## 9 経営の種別（簡易水道のみ）

公 営..... 市営、町営に区分

## 10 供給単価、給水原価

供給単価 = 
$$\frac{\text{給水収益}}{\text{年間総有収水量}}$$

平成25年度以前

給水原価 = 
$$\frac{\text{経常費用} - (\text{受託工事費} + \text{材料及び不用品売却原価} + \text{附帯事業費})}{\text{年間総有収水量}}$$

平成26年度以降

給水原価 = 
$$\frac{\text{経常費用} - (\text{受託工事費} + \text{材料及び不用品売却原価} + \text{附帯事業費}) - \text{長期前受金戻入}}{\text{年間総有収水量}}$$

## 11 比 率

負荷率（%） = 
$$\frac{\text{1日平均給水量} + \text{1日平均分水量}}{\text{1日最大給水量} + \text{1日最大分水量}} \times 100$$

有効率（%） = 
$$\frac{\text{年間有効水量} + \text{年間分水有効水量}}{\text{年間給水量} + \text{年間分水量}} \times 100$$

有収率（%） = 
$$\frac{\text{年間有収水量} + \text{年間分水有収水量}}{\text{年間給水量} + \text{年間分水量}} \times 100$$

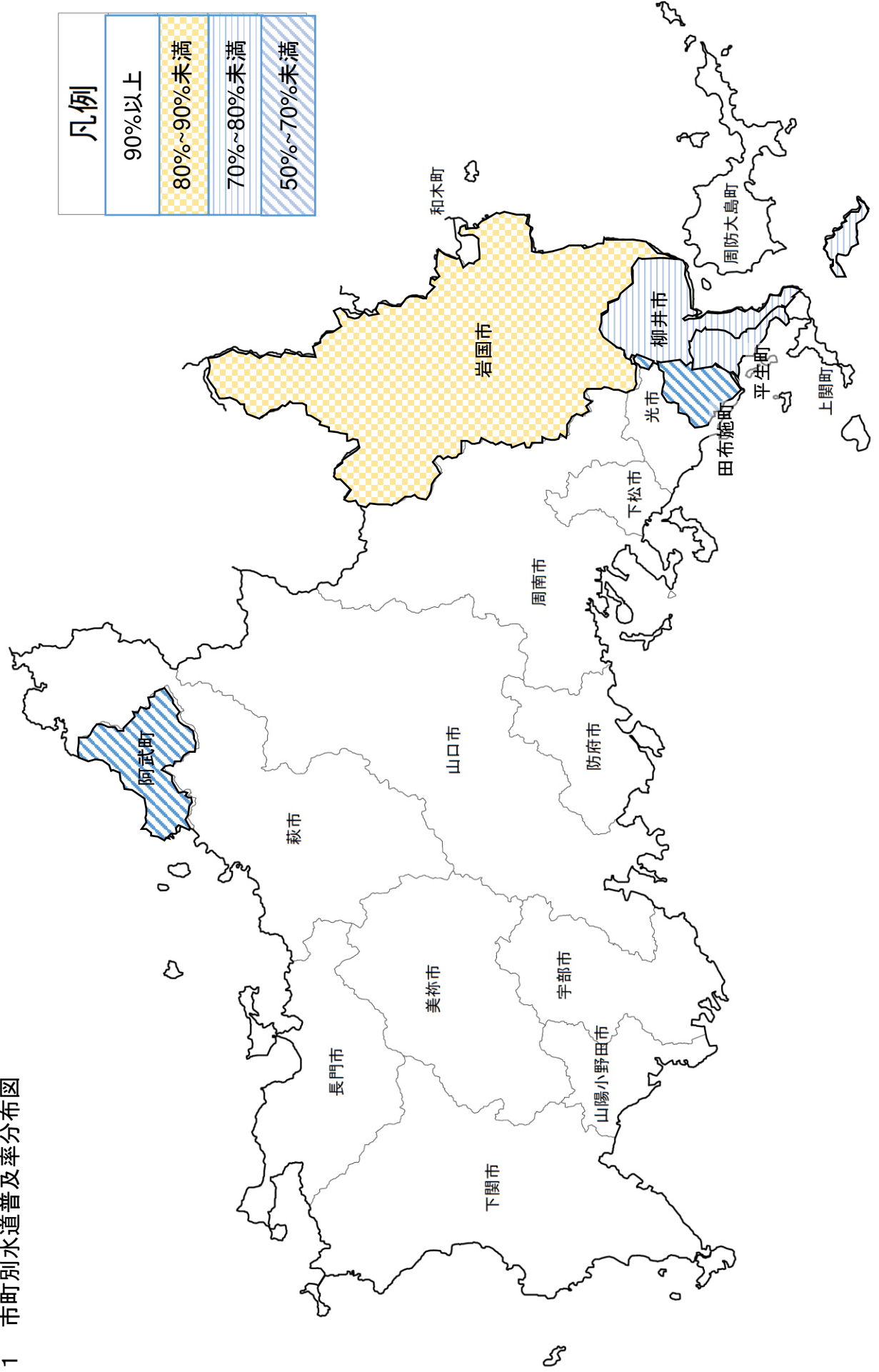
（注）負荷率とは、施設が有効に利用されているかどうかを判断するもので、比率が大きいほどよい。

## 12 その他

端数処理については四捨五入を原則としているので、計と一致しない場合がある。

## II 水道普及及状況の概要

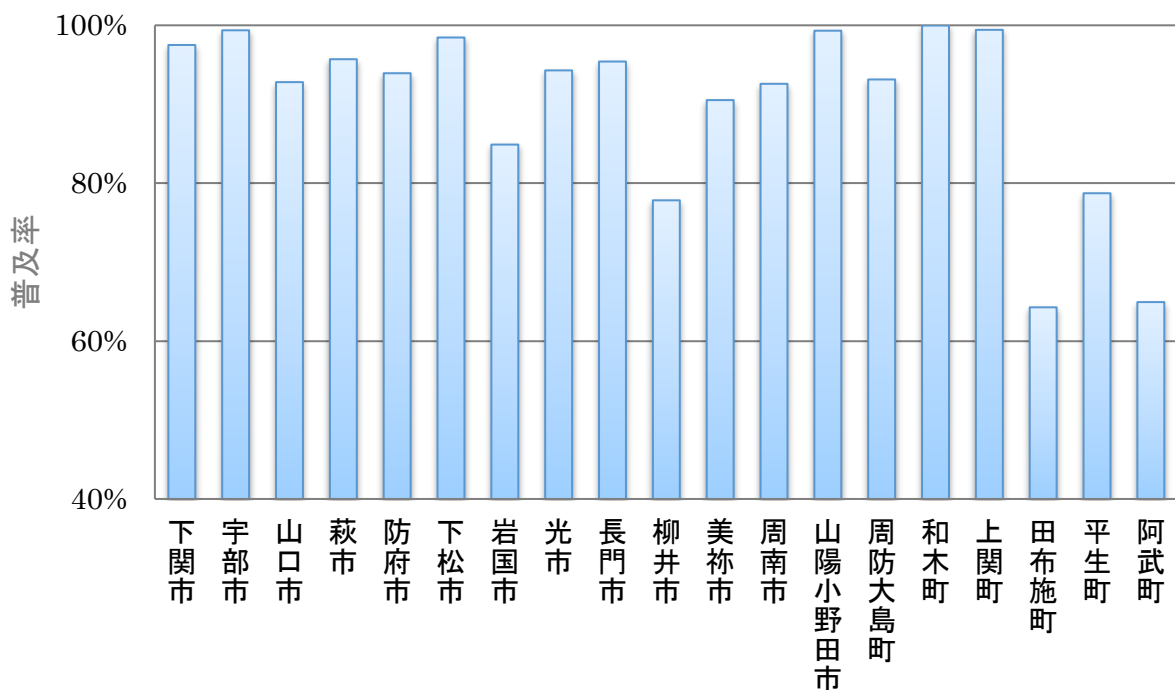
### 1 市町別水道普及率分布図



【水道普及率一覽】

| 普及率            | 該当市町  |
|----------------|---|
| 90%以上          | 和木町 (99.97%)、上関町 (99.43%)、宇部市 (99.37%)、<br>山陽小野田市 (99.32%)、下松市 (98.46%)、下関市 (97.51%)、<br>萩市 (95.70%)、長門市 (95.41%)、光市 (94.29%)、<br>防府市 (93.93%)、周防大島町 (93.14%)、山口市 (92.80%)、<br>周南市 (92.59%)、美祢市 (90.53%)<br><br>14 市町 |
| 90%未滿<br>80%以上 | 岩国市 (84.89%)<br><br>1 市   |
| 80%未滿<br>70%以上 | 平生町 (78.69%)、柳井市 (77.83%)<br><br>2 市町   |
| 70%未滿<br>50%以上 | 阿武町 (64.94%)、田布施町 (64.28%)<br><br>2 町   |
|                | 19 市町 (県全体 93.71%)  |

水道普及率

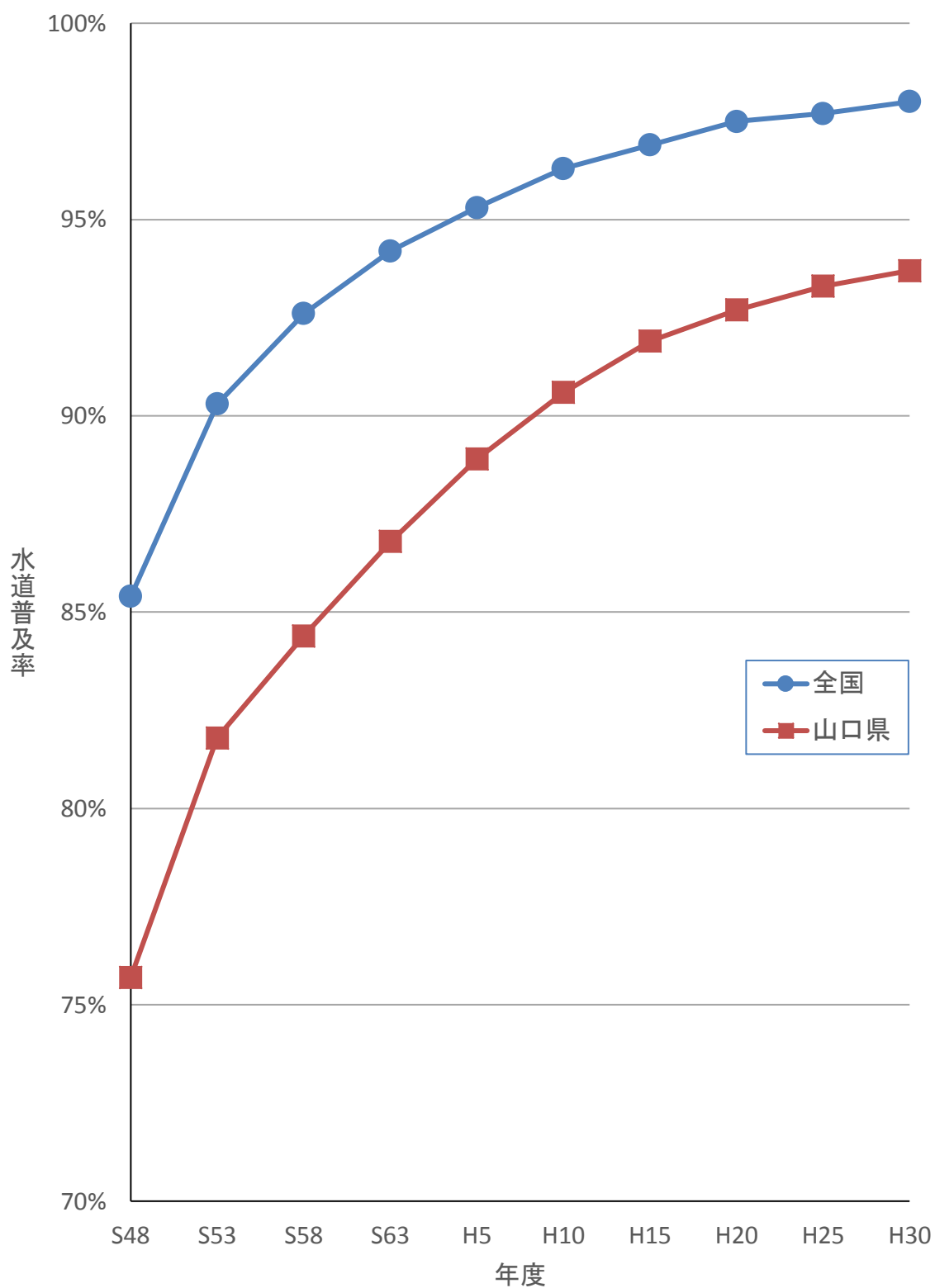


## 2 市町別水道普及状況一覧表

|        | 行政区域<br>内総人口<br>(人) | 上水道               |               | 簡易水道              |               | 専用水道(自己水源)        |               | 計                 |               | 普及率(%) |        |      |
|--------|---------------------|-------------------|---------------|-------------------|---------------|-------------------|---------------|-------------------|---------------|--------|--------|------|
|        |                     | 現在給水<br>人口<br>(人) | 箇所<br>数<br>箇所 | 現在給水<br>人口<br>(人) | 箇所<br>数<br>箇所 | 現在給水<br>人口<br>(人) | 箇所<br>数<br>箇所 | 現在給水<br>人口<br>(人) | 箇所<br>数<br>箇所 | 28年度   | 29年度   | 30年度 |
| 下関市    | 257,890             | 249,792           | -             | -                 | 6             | 1,665             | 7             | 251,457           | 97.5%         | 97.5%  | 97.5%  |      |
| 宇部市    | 164,837             | 163,794           | -             | -                 | -             | -                 | 1             | 163,794           | 99.3%         | 99.4%  | 99.4%  |      |
| 山口市    | 194,444             | 173,407           | 8             | 4,489             | 6             | 2,550             | 15            | 180,446           | 92.5%         | 92.7%  | 92.8%  |      |
| 萩市     | 45,843              | 43,874            | -             | -                 | 1             | -                 | 2             | 43,874            | 93.8%         | 95.5%  | 95.7%  |      |
| 防府市    | 114,156             | 107,107           | -             | -                 | 2             | 122               | 3             | 107,229           | 93.8%         | 93.9%  | 93.9%  |      |
| 下松市    | 56,514              | 55,300            | 1             | 341               | 1             | -                 | 3             | 55,641            | 98.4%         | 98.4%  | 98.5%  |      |
| 岩国市    | 130,754             | 109,763           | 3             | 182               | 13            | 1,053             | 17            | 110,998           | 84.3%         | 84.5%  | 84.9%  |      |
| 光市     | 49,769              | 46,888            | 1             | 38                | -             | -                 | 2             | 46,926            | 94.1%         | 94.0%  | 94.3%  |      |
| 長門市    | 33,137              | 31,300            | 1             | 310               | 2             | 6                 | 4             | 31,616            | 95.3%         | 95.4%  | 95.4%  |      |
| 柳井市    | 31,287              | 23,970            | 2             | 313               | 1             | 68                | 4             | 24,351            | 75.9%         | 77.2%  | 77.8%  |      |
| 美祢市    | 24,270              | 21,971            | -             | -                 | 1             | -                 | 2             | 21,971            | 89.9%         | 90.7%  | 90.5%  |      |
| 周南市    | 140,250             | 129,857           | -             | -                 | 4             | -                 | 5             | 129,857           | 92.1%         | 92.4%  | 92.6%  |      |
| 山陽小野田市 | 61,085              | 60,546            | 2             | 122               | -             | -                 | 3             | 60,668            | 99.3%         | 99.3%  | 99.3%  |      |
| 市部 計   | 1,304,236           | 1,217,569         | 18            | 5,795             | 37            | 5,464             | 68            | 1,228,828         | 93.9%         | 94.1%  | 94.2%  |      |
| 周防大島町  | 15,585              | 14,289            | 3             | 227               | -             | -                 | 4             | 14,516            | 92.8%         | 93.3%  | 93.1%  |      |
| 和木町    | 6,271               | 4,512             | 1             | 1,757             | 1             | -                 | 2             | 6,269             | 99.6%         | 99.9%  | 100.0% |      |
| 上関町    | 2,436               | -                 | 3             | 2,422             | -             | -                 | 3             | 2,422             | 99.4%         | 98.4%  | 99.4%  |      |
| 田布施町   | 14,819              | 9,475             | -             | -                 | 1             | 50                | 2             | 9,525             | 63.8%         | 64.6%  | 64.3%  |      |
| 平生町    | 12,114              | 9,522             | -             | -                 | 1             | 10                | 1             | 9,532             | 78.2%         | 78.4%  | 78.7%  |      |
| 阿武町    | 3,146               | -                 | 1             | 2,043             | -             | -                 | 1             | 2,043             | 64.6%         | 65.3%  | 64.9%  |      |
| 町部 計   | 54,371              | 37,798            | 8             | 6,449             | 3             | 60                | 13            | 44,307            | 81.2%         | 81.6%  | 81.5%  |      |
| 全県 計   | 1,358,607           | 1,255,367         | 26            | 12,244            | 40            | 5,524             | 81            | 1,273,135         | 93.4%         | 93.6%  | 93.7%  |      |



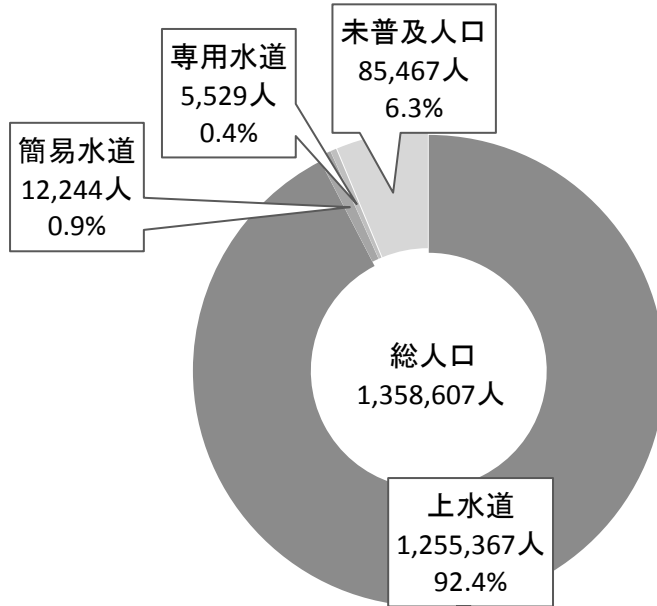
### 3 水道普及率の推移



| 年度  | S48   | S53   | S58   | S63   | H5    | H10   | H15   | H20   | H25   | H30   |
|-----|-------|-------|-------|-------|-------|-------|-------|-------|-------|-------|
| 全国  | 85.4% | 90.3% | 92.6% | 94.2% | 95.3% | 96.3% | 96.9% | 97.5% | 97.7% | 98.0% |
| 山口県 | 75.7% | 81.8% | 84.4% | 86.8% | 88.9% | 90.6% | 91.9% | 92.7% | 93.3% | 93.7% |

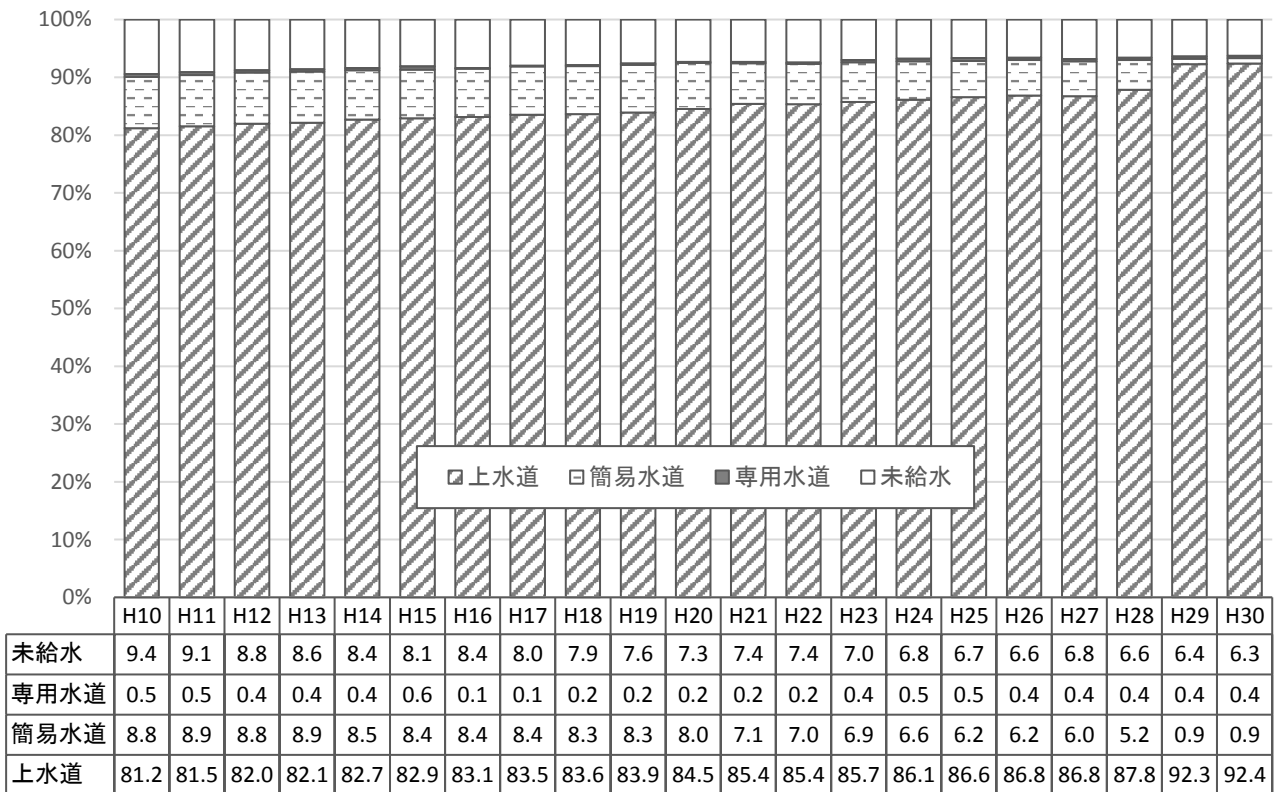
## 4 給水人口構成比及び給水人口構成比の推移

(1) 給水人口構成比 (平成31年3月31日現在)



(2) 年度別給水人口構成比の推移

(単位: %)



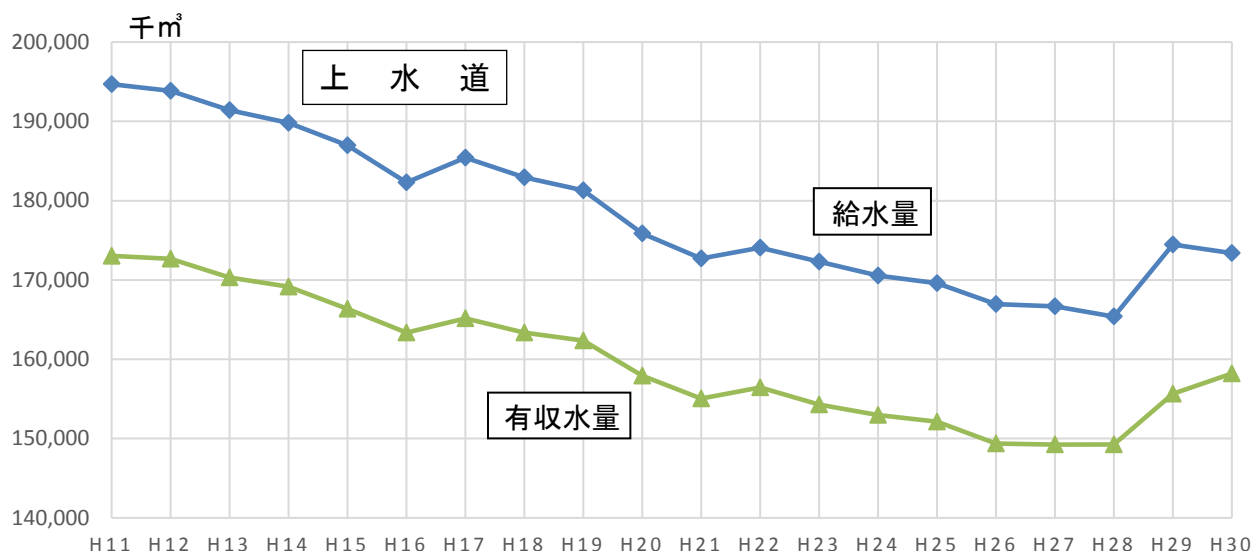
## 5 年度別給水人口の推移

(単位:人)

| 年度  | 上水道       | 簡易水道    | 専用水道  | 合計        | 総人口       |
|-----|-----------|---------|-------|-----------|-----------|
| H10 | 1,247,417 | 135,383 | 8,175 | 1,390,975 | 1,535,905 |
| H11 | 1,247,496 | 135,758 | 7,242 | 1,390,496 | 1,530,048 |
| H12 | 1,245,774 | 134,102 | 6,004 | 1,385,880 | 1,519,529 |
| H13 | 1,243,001 | 134,478 | 5,979 | 1,383,458 | 1,513,380 |
| H14 | 1,247,994 | 128,415 | 6,148 | 1,382,557 | 1,508,887 |
| H15 | 1,246,670 | 126,367 | 8,590 | 1,381,627 | 1,503,357 |
| H16 | 1,243,092 | 125,613 | 1,515 | 1,381,627 | 1,495,494 |
| H17 | 1,239,607 | 124,183 | 1,507 | 1,365,297 | 1,484,493 |
| H18 | 1,233,710 | 122,100 | 2,527 | 1,358,337 | 1,475,049 |
| H19 | 1,229,527 | 121,257 | 2,499 | 1,353,283 | 1,465,226 |
| H20 | 1,231,632 | 116,196 | 2,553 | 1,350,381 | 1,457,299 |
| H21 | 1,237,750 | 102,606 | 2,677 | 1,343,033 | 1,449,649 |
| H22 | 1,232,549 | 100,988 | 2,845 | 1,336,382 | 1,443,952 |
| H23 | 1,228,906 | 98,617  | 5,319 | 1,332,842 | 1,433,588 |
| H24 | 1,224,440 | 94,519  | 6,651 | 1,325,610 | 1,422,010 |
| H25 | 1,221,884 | 87,911  | 6,801 | 1,316,596 | 1,411,067 |
| H26 | 1,215,178 | 86,222  | 5,708 | 1,307,108 | 1,399,520 |
| H27 | 1,210,979 | 84,200  | 5,463 | 1,300,642 | 1,395,927 |
| H28 | 1,215,556 | 71,448  | 5,465 | 1,292,469 | 1,384,057 |
| H29 | 1,265,118 | 12,636  | 5,310 | 1,283,064 | 1,371,019 |
| H30 | 1,255,367 | 12,244  | 5,529 | 1,273,140 | 1,358,607 |

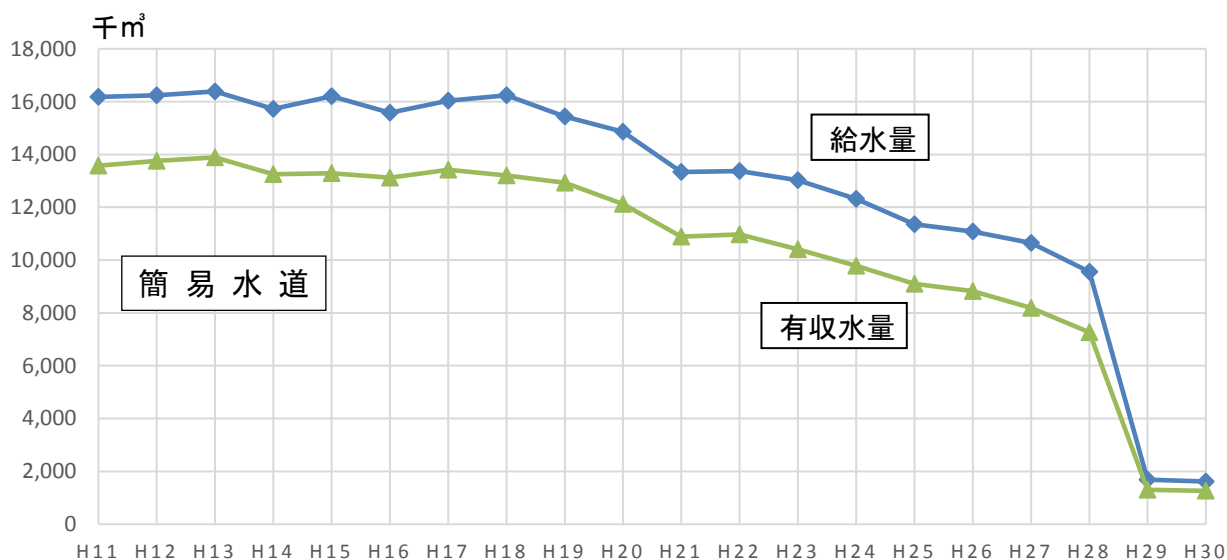
※専用水道は、自己水源のみによるもの

## 6 年間給水量・有収水量の推移



|                | H11     | H12     | H13     | H14     | H15     | H16     | H17     | H18     | H19     | H20     |
|----------------|---------|---------|---------|---------|---------|---------|---------|---------|---------|---------|
| 給水量(千 $m^3$ )  | 194,685 | 193,856 | 191,424 | 189,807 | 186,958 | 182,319 | 185,399 | 182,924 | 181,318 | 175,873 |
| 伸率(H11年比)      | 100.00% | 99.57%  | 98.32%  | 97.49%  | 96.03%  | 93.65%  | 95.23%  | 93.96%  | 93.13%  | 90.34%  |
| 有収水量(千 $m^3$ ) | 173,043 | 172,679 | 170,316 | 169,160 | 166,357 | 163,368 | 165,174 | 163,361 | 162,378 | 157,912 |
| 伸率(H11年比)      | 100.00% | 99.79%  | 98.42%  | 97.76%  | 96.14%  | 94.41%  | 95.45%  | 94.40%  | 93.84%  | 91.26%  |

|                | H21     | H22     | H23     | H24     | H25     | H26     | H27     | H28     | H29     | H30     |
|----------------|---------|---------|---------|---------|---------|---------|---------|---------|---------|---------|
| 給水量(千 $m^3$ )  | 172,706 | 174,066 | 172,304 | 170,552 | 169,598 | 166,960 | 166,695 | 165,379 | 174,452 | 173,393 |
| 伸率(H11年比)      | 88.71%  | 89.41%  | 88.50%  | 87.60%  | 87.11%  | 85.76%  | 85.62%  | 84.95%  | 89.61%  | 89.06%  |
| 有収水量(千 $m^3$ ) | 155,067 | 156,452 | 154,308 | 152,957 | 152,146 | 149,364 | 149,241 | 149,243 | 155,637 | 158,186 |
| 伸率(H11年比)      | 89.61%  | 90.41%  | 89.17%  | 88.39%  | 87.92%  | 86.32%  | 86.25%  | 86.25%  | 89.94%  | 91.41%  |

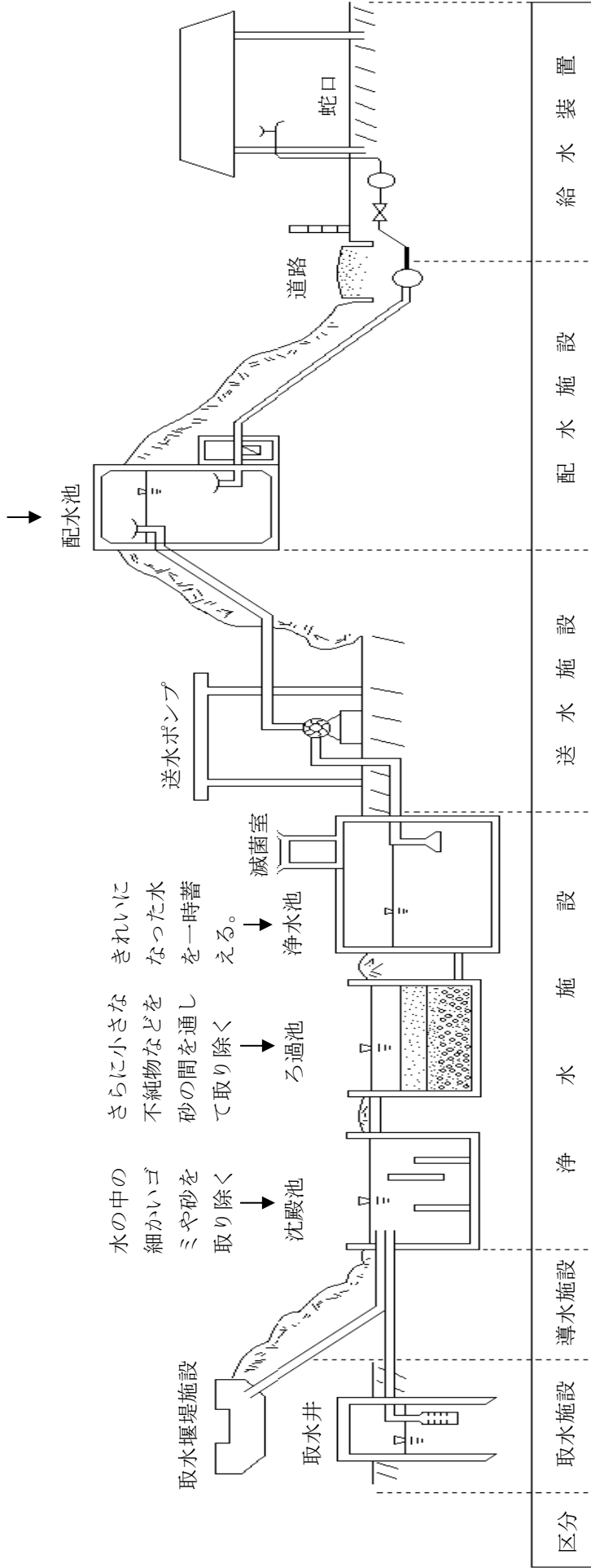


|                | H11     | H12     | H13     | H14    | H15     | H16    | H17    | H18     | H19    | H20    |
|----------------|---------|---------|---------|--------|---------|--------|--------|---------|--------|--------|
| 給水量(千 $m^3$ )  | 16,174  | 16,234  | 16,387  | 15,724 | 16,203  | 15,585 | 16,036 | 16,234  | 15,441 | 14,859 |
| 伸率(H11年比)      | 100.00% | 100.37% | 101.32% | 97.22% | 100.18% | 96.36% | 99.15% | 100.37% | 95.47% | 91.87% |
| 有収水量(千 $m^3$ ) | 13,581  | 13,762  | 13,889  | 13,249 | 13,294  | 13,124 | 13,421 | 13,206  | 12,931 | 12,126 |
| 伸率(H11年比)      | 100.00% | 101.33% | 102.27% | 97.56% | 97.89%  | 96.64% | 98.82% | 97.24%  | 95.21% | 89.29% |

|                | H21    | H22    | H23    | H24    | H25    | H26    | H27    | H28    | H29    | H30    |
|----------------|--------|--------|--------|--------|--------|--------|--------|--------|--------|--------|
| 給水量(千 $m^3$ )  | 13,342 | 13,372 | 13,025 | 12,312 | 11,359 | 11,084 | 10,646 | 9,557  | 1,683  | 1,617  |
| 伸率(H11年比)      | 82.49% | 82.68% | 80.53% | 76.12% | 70.23% | 68.53% | 65.82% | 59.09% | 10.41% | 10.00% |
| 有収水量(千 $m^3$ ) | 10,885 | 10,973 | 10,405 | 9,788  | 9,105  | 8,819  | 8,189  | 7,260  | 1,300  | 1,263  |
| 伸率(H11年比)      | 80.15% | 80.80% | 76.61% | 72.07% | 67.04% | 64.94% | 60.30% | 53.46% | 9.57%  | 9.30%  |

## 7 水道施設の概要（水道の水ができるまで）

一日のうち多くの水を  
使うときのため、水を  
蓄えておく。





### Ⅲ 上水道事業概要

# 1 上水道事業主体別の概要

| 事業主体名       | 創設許可年月 | 事業計画認可年月日 | 計画給水人口<br>(人) | 給水区域内人口<br>(人) | 現在給水人口<br>(人) | 計画一日最大給水量<br>(m <sup>3</sup> ) | 原水の種別  | 浄水施設の種別       |
|-------------|--------|-----------|---------------|----------------|---------------|--------------------------------|--------|---------------|
| 下関市         | M34.2  | H29.6.8   | 258,000       | 256,085        | 249,792       | 107,200                        | ダ表浅深受  | 緩 29 急 35 消 3 |
| 宇部市         | T13.3  | H23.3.29  | 162,524       | 164,554        | 163,794       | 62,721                         | ダ表伏受   | 緩 8 急 24      |
| 山口市         | S9.7   | H29.3.28  | 174,000       | 182,629        | 173,407       | 61,700                         | ダ浅     | 急 12 消 4      |
| 萩市          | S9.3   | H29.3.10  | 45,000        | 44,693         | 43,874        | 24,000                         | ダ表伏浅深  | 緩 3 急 27 消 31 |
| 周南市         | S13.10 | H29.3.28  | 132,000       | 138,653        | 129,857       | 62,300                         | ダ表伏浅深  | 緩 15 急 26 消 1 |
| 防府市         | S24.5  | H30.3.23  | 107,210       | 113,942        | 107,107       | 40,622                         | ダ伏浅    | 消 5           |
| 下松市         | S25.12 | S56.1.16  | 79,000        | 55,972         | 55,300        | 82,000                         | ダ浅     | 急 11          |
| 岩国市         | S12.7  | H30.10.17 | 117,500       | 123,525        | 114,275       | 64,300                         | 表伏浅深浄  | 緩 19 急 37 消 2 |
| 山陽小野田市      | S3.12  | H22.3.31  | 66,200        | 60,952         | 60,546        | 36,840                         | ダ表伏浅深受 | 急 26 消 2      |
| 光市          | S23.11 | H31.2.28  | 48,300        | 49,082         | 46,888        | 41,500                         | 伏      | 急 4 消 1       |
| 長門市         | S29.12 | H30.5.11  | 31,460        | 32,166         | 31,300        | 13,374                         | ダ湖伏浅深湧 | 緩 6 急 14 消 8  |
| 柳井市         | S11.7  | H28.12.14 | 31,355        | 26,496         | 23,970        | 20,812                         | 浄      |               |
| 美祢市         | S32.4  | H23.3.30  | 24,005        | 22,353         | 21,971        | 14,943                         | 浅      | 緩 4 急 22 消 6  |
| 田布施・平生水道(企) | S43.4  | H27.3.5   | 32,915        | 26,254         | 18,997        | 16,495                         | 伏浅深浄   | 急 5           |
| 周防大島町       | H28.11 | H28.11.2  | 15,400        | 15,255         | 14,289        | 8,192                          | 深浄     | 急 1 消 1       |
| 合計          |        |           | 1,324,869     | 1,312,611      | 1,255,367     | 656,999                        |        |               |



| 実績最大給水量                       |                 | 実績平均給水量                       |                      | 負荷率<br>(%) | 実績年間<br>給水量<br>(千m <sup>3</sup> ) | 実績<br>有効<br>水量<br>(千m <sup>3</sup> ) | 実績<br>有効<br>水量<br>(千m <sup>3</sup> ) | 有効率    | 有収率    | 水質<br>検査<br>機関 |
|-------------------------------|-----------------|-------------------------------|----------------------|------------|-----------------------------------|--------------------------------------|--------------------------------------|--------|--------|----------------|
| 一日<br>最大<br>(m <sup>3</sup> ) | 一人<br>日大<br>(ℓ) | 一日<br>平均<br>(m <sup>3</sup> ) | 一人<br>日平<br>均<br>(ℓ) |            |                                   |                                      |                                      |        |        |                |
| 96,555                        | 386.54          | 87,395                        | 349.87               | 90.51%     | 31,899                            | 29,213                               | 28,125                               | 91.58% | 88.17% | 自              |
| 63,480                        | 387.56          | 56,255                        | 343.45               | 88.62%     | 20,533                            | 18,995                               | 18,395                               | 92.51% | 89.59% | 自              |
| 61,126                        | 352.50          | 53,534                        | 308.72               | 87.58%     | 19,540                            | 18,954                               | 18,385                               | 97.00% | 94.09% | 自              |
| 23,380                        | 532.89          | 18,249                        | 415.94               | 78.05%     | 6,661                             | 5,375                                | 5,355                                | 80.69% | 80.39% | 登録             |
| 52,781                        | 406.45          | 47,784                        | 367.97               | 90.53%     | 17,440                            | 16,010                               | 15,550                               | 91.80% | 89.16% | 共              |
| 39,814                        | 371.72          | 35,592                        | 332.30               | 89.40%     | 12,991                            | 12,332                               | 11,943                               | 94.93% | 91.93% | 登録             |
| 52,561                        | 950.47          | 38,855                        | 702.62               | 73.92%     | 14,182                            | 13,041                               | 13,034                               | 91.95% | 91.91% | 共              |
| 49,738                        | 435.25          | 43,337                        | 379.23               | 87.13%     | 15,818                            | 14,468                               | 14,363                               | 91.47% | 90.80% | 自              |
| 29,754                        | 491.43          | 23,660                        | 390.78               | 79.52%     | 8,636                             | 8,019                                | 7,416                                | 92.86% | 85.87% | 自              |
| 30,923                        | 659.51          | 26,063                        | 555.86               | 84.28%     | 9,513                             | 8,467                                | 8,400                                | 89.00% | 88.30% | 共              |
| 15,615                        | 498.88          | 13,433                        | 429.17               | 86.03%     | 4,903                             | 3,738                                | 3,737                                | 76.24% | 76.22% | 登録             |
| 10,177                        | 424.57          | 8,915                         | 371.92               | 87.60%     | 3,254                             | 3,052                                | 2,784                                | 93.79% | 85.56% | 登録             |
| 14,939                        | 679.94          | 9,159                         | 416.87               | 61.31%     | 3,343                             | 2,646                                | 2,646                                | 79.15% | 79.15% | 登録             |
| 7,537                         | 396.75          | 7,482                         | 393.85               | 99.27%     | 2,731                             | 2,534                                | 2,468                                | 92.79% | 90.37% | 登録             |
| 7,705                         | 539.23          | 5,340                         | 373.71               | 69.31%     | 1,949                             | 1,342                                | 1,333                                | 68.86% | 68.39% | 登録             |
| 556,085                       | 442.97          | 475,053                       | 378.42               | 83.54%     | 173,393                           | 158,186                              | 153,934                              | 91.23% | 88.78% |                |

## 2 上水道年間取水量の水源別内訳

| 事業主体名           | 年間取水量   | 地 表 水  |        |     |        |
|-----------------|---------|--------|--------|-----|--------|
|                 |         | ダム直接   | ダム放流   | 湖 水 | 表流水自流  |
| 下 関 市           | 34,942  | 8,731  | -      | -   | 1,208  |
| 宇 部 市           | 22,241  | -      | -      | -   | 1,178  |
| 山 口 市           | 20,029  | -      | 9,497  | -   | -      |
| 萩 市             | 6,922   | 265    | -      | -   | 130    |
| 周 南 市           | 18,573  | 16,425 | 338    | -   | 739    |
| 防 府 市           | 12,989  | -      | -      | -   | -      |
| 下 松 市           | 14,274  | 14,274 | -      | -   | -      |
| 岩 国 市           | 16,439  | -      | -      | -   | 13,906 |
| 山陽小野田市          | 12,553  | 1,203  | -      | -   | 2,598  |
| 光 市             | 9,911   | -      | -      | -   | -      |
| 長 門 市           | 4,975   | 216    | 175    | 456 | -      |
| 柳 井 市           | 3,261   | -      | -      | -   | -      |
| 美 祢 市           | 4,370   | -      | -      | -   | -      |
| 田布施・平生<br>水道（企） | 3,001   | -      | -      | -   | -      |
| 周防大島町           | 1,949   | -      | -      | -   | -      |
| 合 計             | 186,429 | 41,114 | 10,010 | 456 | 19,759 |

(単位:千m<sup>3</sup>)

| 地 下 水  |         |         | 原 水 受 水 | 浄 水 受 水 | そ の 他 |
|--------|---------|---------|---------|---------|-------|
| 伏 流 水  | 浅 井 戸 水 | 深 井 戸 水 |         |         |       |
| -      | 1,929   | 6       | 23,068  | -       | -     |
| 3,816  | -       | -       | 17,247  | -       | -     |
| -      | 10,532  | -       | -       | -       | -     |
| 5,714  | 596     | 217     | -       | -       | -     |
| 990    | 64      | 17      | -       | -       | -     |
| 3,059  | 9,930   | -       | -       | -       | -     |
| -      | -       | -       | -       | -       | -     |
| 918    | 1,447   | 105     | -       | 63      | -     |
| 2,505  | 656     | 4       | 5,587   | -       | -     |
| 9,911  | -       | -       | -       | -       | -     |
| 1,435  | 2,526   | 84      | -       | -       | 83    |
| -      | -       | -       | -       | 3,261   | -     |
| -      | 4,370   | -       | -       | -       | -     |
| 733    | 521     | 1       | -       | 1,746   | -     |
| -      | -       | 11      | -       | 1,938   | -     |
| 29,081 | 32,571  | 445     | 45,902  | 7,008   | 83    |

### 3 上水道計画一日最大取水量

| 事業主体名           | 合計      | 地 表 水   |         |       |         |
|-----------------|---------|---------|---------|-------|---------|
|                 |         | ダム直接    | ダム放流    | 湖 水   | 表流水自流   |
| 下 関 市           | 178,881 | 54,400  | -       | -     | 5,730   |
| 宇 部 市           | 124,700 | 12,300  | -       | -     | 24,000  |
| 山 口 市           | 68,613  | -       | 32,499  | -     | -       |
| 萩 市             | 34,566  | 1,216   | -       | -     | 785     |
| 周 南 市           | 72,125  | 51,471  | 6,310   | -     | 8,274   |
| 防 府 市           | 88,000  | -       | 27,500  | -     | -       |
| 下 松 市           | 84,000  | 40,000  | 40,000  | -     | -       |
| 岩 国 市           | 94,861  | -       | -       | -     | 83,126  |
| 山陽小野田市          | 48,430  | 4,500   | -       | -     | 13,000  |
| 光 市             | 50,000  | -       | -       | -     | -       |
| 長 門 市           | 17,607  | 734     | 650     | 1,270 | -       |
| 柳 井 市           | 11,565  | -       | -       | -     | -       |
| 美 祢 市           | 16,122  | -       | -       | -     | -       |
| 田布施・平生<br>水道（企） | 17,370  | -       | -       | -     | -       |
| 周防大島町           | 8,283   | -       | -       | -     | -       |
| 合 計             | 915,123 | 164,621 | 106,959 | 1,270 | 134,915 |

(単位:m<sup>3</sup>)

| 地 下 水   |         |         | 原 水 受 水 | 浄 水 受 水 | そ の 他 |
|---------|---------|---------|---------|---------|-------|
| 伏 流 水   | 浅 井 戸 水 | 深 井 戸 水 |         |         |       |
| -       | 10,425  | 326     | 108,000 | -       | -     |
| 20,400  | -       | -       | 68,000  | -       | -     |
| -       | 36,114  | -       | -       | -       | -     |
| 26,101  | 4,594   | 1,870   | -       | -       | -     |
| 5,676   | 290     | 104     | -       | -       | -     |
| 27,500  | 33,000  | -       | -       | -       | -     |
| -       | 4,000   | -       | -       | -       | -     |
| 3,600   | 5,515   | 2,290   | -       | 330     | -     |
| 7,200   | 2,800   | 30      | 20,900  | -       | -     |
| 50,000  | -       | -       | -       | -       | -     |
| 5,970   | 7,946   | 782     | -       | -       | 255   |
| -       | -       | -       | -       | 11,565  | -     |
| -       | 16,122  | -       | -       | -       | -     |
| 2,500   | 9,200   | 20      | -       | 5,650   | -     |
| -       | -       | 68      | -       | 8,215   | -     |
| 148,947 | 130,006 | 5,490   | 196,900 | 25,760  | 255   |

#### 4 上水道実績年間給水量の推移

| 事業主体名           | 26                        |        | 27                        |        |
|-----------------|---------------------------|--------|---------------------------|--------|
|                 | 水 量<br>(千m <sup>3</sup> ) | 伸 率    | 水 量<br>(千m <sup>3</sup> ) | 伸 率    |
| 下 関 市           | 33,059                    | ▲ 2.2% | 33,008                    | ▲ 0.2% |
| 宇 部 市           | 20,711                    | ▲ 1.7% | 20,575                    | ▲ 0.7% |
| 山 口 市           | 19,146                    | ▲ 1.3% | 19,501                    | 1.9%   |
| 萩 市             | 5,507                     | 0.3%   | 5,500                     | ▲ 0.1% |
| 周 南 市           | 15,686                    | ▲ 3.7% | 15,488                    | ▲ 1.3% |
| 防 府 市           | 13,095                    | ▲ 1.4% | 13,054                    | ▲ 0.3% |
| 下 松 市           | 14,823                    | 5.5%   | 14,772                    | ▲ 0.3% |
| 岩 国 市           | 15,602                    | ▲ 2.7% | 15,660                    | 0.4%   |
| 山陽小野田市          | 8,475                     | ▲ 5.3% | 8,532                     | 0.7%   |
| 光 市             | 9,386                     | ▲ 1.7% | 9,400                     | 0.1%   |
| 長 門 市           | 2,813                     | ▲ 2.2% | 2,633                     | ▲ 6.4% |
| 柳 井 市           | 3,017                     | ▲ 5.2% | 2,919                     | ▲ 3.2% |
| 美 祢 市           | 1,840                     | ▲ 1.6% | 1,849                     | 0.5%   |
| 田布施・平生<br>水道（企） | 2,846                     | 5.2%   | 2,885                     | 1.4%   |
| 周防大島町           | -                         |        | -                         |        |
| 合 計             | 166,960                   | ▲ 1.6% | 166,695                   | ▲ 0.2% |

| 28                        |        | 29                        |        | 30                        |        |
|---------------------------|--------|---------------------------|--------|---------------------------|--------|
| 水 量<br>(千m <sup>3</sup> ) | 伸 率    | 水 量<br>(千m <sup>3</sup> ) | 伸 率    | 水 量<br>(千m <sup>3</sup> ) | 伸 率    |
| 32,721                    | ▲ 0.9% | 32,307                    | ▲ 1.3% | 31,899                    | ▲ 1.3% |
| 20,348                    | ▲ 1.1% | 20,704                    | 1.7%   | 20,533                    | ▲ 0.8% |
| 19,254                    | ▲ 1.3% | 19,378                    | 0.6%   | 19,540                    | 0.8%   |
| 5,315                     | ▲ 3.4% | 6,755                     | 27.1%  | 6,661                     | ▲ 1.4% |
| 15,367                    | ▲ 0.8% | 17,325                    | 12.7%  | 17,440                    | 0.7%   |
| 12,907                    | ▲ 1.1% | 12,921                    | 0.1%   | 12,991                    | 0.5%   |
| 14,553                    | ▲ 1.5% | 14,721                    | 1.2%   | 14,182                    | ▲ 3.7% |
| 15,905                    | 1.6%   | 15,952                    | 0.3%   | 15,818                    | ▲ 0.8% |
| 8,604                     | 0.8%   | 8,602                     | ▲ 0.0% | 8,636                     | 0.4%   |
| 9,392                     | ▲ 0.1% | 9,208                     | ▲ 2.0% | 9,513                     | 3.3%   |
| 2,525                     | ▲ 4.1% | 4,878                     | 93.2%  | 4,903                     | 0.5%   |
| 2,989                     | 2.4%   | 3,248                     | 8.7%   | 3,254                     | 0.2%   |
| 1,793                     | ▲ 3.0% | 3,464                     | 93.2%  | 3,343                     | ▲ 3.5% |
| 2,766                     | ▲ 4.1% | 2,825                     | 2.1%   | 2,731                     | ▲ 3.3% |
| -                         |        | 2,164                     |        | 1,949                     | ▲ 9.9% |
| 166,321                   | ▲ 0.2% | 174,452                   | 4.9%   | 173,393                   | ▲ 0.6% |

## 5 上水道実績年間有収水量の推移

| 事業主体名           | 26                        |        | 27                        |        |
|-----------------|---------------------------|--------|---------------------------|--------|
|                 | 水 量<br>(千m <sup>3</sup> ) | 伸 率    | 水 量<br>(千m <sup>3</sup> ) | 伸 率    |
| 下 関 市           | 29,291                    | ▲ 2.5% | 29,146                    | ▲ 0.5% |
| 宇 部 市           | 18,615                    | ▲ 3.2% | 18,690                    | 0.4%   |
| 山 口 市           | 18,125                    | ▲ 0.8% | 18,280                    | 0.9%   |
| 萩 市             | 4,403                     | ▲ 3.3% | 4,401                     | ▲ 0.0% |
| 周 南 市           | 13,998                    | ▲ 2.7% | 13,992                    | ▲ 0.0% |
| 防 府 市           | 11,923                    | ▲ 1.5% | 11,894                    | ▲ 0.2% |
| 下 松 市           | 13,508                    | 6.7%   | 13,321                    | ▲ 1.4% |
| 岩 国 市           | 14,302                    | ▲ 3.3% | 14,314                    | 0.1%   |
| 山陽小野田市          | 7,369                     | ▲ 5.0% | 7,386                     | 0.2%   |
| 光 市             | 8,457                     | ▲ 1.7% | 8,460                     | 0.0%   |
| 長 門 市           | 2,252                     | ▲ 5.4% | 2,256                     | 0.2%   |
| 柳 井 市           | 2,648                     | ▲ 4.4% | 2,638                     | ▲ 0.4% |
| 美 祢 市           | 1,373                     | ▲ 2.3% | 1,394                     | 1.5%   |
| 田布施・平生<br>水道（企） | 2,445                     | ▲ 2.0% | 2,412                     | ▲ 1.3% |
| 周防大島町           | -                         |        | -                         |        |
| 合 計             | 149,364                   | ▲ 1.8% | 149,241                   | ▲ 0.1% |



| 28                        |        | 29                        |        | 30                        |         |
|---------------------------|--------|---------------------------|--------|---------------------------|---------|
| 水 量<br>(千m <sup>3</sup> ) | 伸 率    | 水 量<br>(千m <sup>3</sup> ) | 伸 率    | 水 量<br>(千m <sup>3</sup> ) | 伸 率     |
| 28,936                    | ▲ 0.7% | 28,554                    | ▲ 1.3% | 28,125                    | ▲ 1.5%  |
| 18,613                    | ▲ 0.4% | 18,561                    | ▲ 0.3% | 18,395                    | ▲ 0.9%  |
| 18,191                    | ▲ 0.5% | 18,344                    | 0.8%   | 18,385                    | 0.2%    |
| 4,350                     | ▲ 1.2% | 5,479                     | 26.0%  | 5,355                     | ▲ 2.3%  |
| 14,092                    | 0.7%   | 15,725                    | 11.6%  | 15,550                    | ▲ 1.1%  |
| 11,873                    | ▲ 0.2% | 11,869                    | ▲ 0.0% | 11,943                    | 0.6%    |
| 13,444                    | 0.9%   | 13,595                    | 1.1%   | 13,034                    | ▲ 4.1%  |
| 14,596                    | 2.0%   | 14,455                    | ▲ 1.0% | 14,363                    | ▲ 0.6%  |
| 7,445                     | 0.8%   | 7,447                     | 0.0%   | 7,416                     | ▲ 0.4%  |
| 8,450                     | ▲ 0.1% | 8,335                     | ▲ 1.4% | 8,400                     | 0.8%    |
| 2,200                     | ▲ 2.5% | 3,799                     | 72.7%  | 3,737                     | ▲ 1.6%  |
| 2,617                     | ▲ 0.8% | 2,800                     | 7.0%   | 2,784                     | ▲ 0.6%  |
| 1,360                     | ▲ 2.4% | 2,727                     | 100.5% | 2,646                     | ▲ 3.0%  |
| 2,418                     | 0.2%   | 2,455                     | 1.5%   | 2,468                     | 0.5%    |
| -                         |        | 1,529                     |        | 1,333                     | ▲ 12.8% |
| 149,243                   | 0.0%   | 155,674                   | 4.3%   | 153,934                   | ▲ 1.1%  |

## 6 上水道需要用途別給水状況(年間有収水量)

| 事業主体名       | 生活用                | 構成比    | 業務用                | 構成比    |
|-------------|--------------------|--------|--------------------|--------|
|             | (千m <sup>3</sup> ) |        | (千m <sup>3</sup> ) |        |
| 下関市         | 19,849             | 70.57% | 6,663              | 23.69% |
| 宇部市         | 12,849             | 69.85% | 4,272              | 23.22% |
| 山口市         | 0                  |        | 0                  |        |
| 萩市          | 3,807              | 71.09% | 1,131              | 21.12% |
| 周南市         | 10,372             | 66.70% | 3,114              | 20.03% |
| 防府市         | 8,701              | 72.85% | 2,620              | 21.94% |
| 下松市         | 4,766              | 36.57% | 1,440              | 11.05% |
| 岩国市         | 10,416             | 72.52% | 2,240              | 15.60% |
| 山陽小野田市      | 5,151              | 69.46% | 1,114              | 15.02% |
| 光市          | 4,038              | 48.07% | 789                | 9.39%  |
| 長門市         | 2,646              | 70.81% | 305                | 8.16%  |
| 柳井市         | 0                  |        | 0                  |        |
| 美祢市         | 0                  |        | 0                  |        |
| 田布施・平生水道(企) | 0                  |        | 0                  |        |
| 周防大島町       | 967                | 72.54% | 344                | 25.81% |
| 合計          | 83,562             | 65.46% | 24,032             | 18.83% |

| 工場用<br>(千㎡) | 構成比    | その他<br>(千㎡) | 構成比   | 計<br>(千㎡) |
|-------------|--------|-------------|-------|-----------|
|             |        |             |       |           |
| 1,611       | 5.73%  | 2           | 0.01% | 28,125    |
| 1,270       | 6.90%  | 4           | 0.02% | 18,395    |
| 0           |        | 0           |       | 0         |
| 8           | 0.15%  | 409         | 7.64% | 5,355     |
| 2,014       | 12.95% | 50          | 0.32% | 15,550    |
| 620         | 5.19%  | 2           | 0.02% | 11,943    |
| 6,823       | 52.35% | 5           | 0.04% | 13,034    |
| 1,587       | 11.05% | 120         | 0.84% | 14,363    |
| 1,121       | 15.12% | 30          | 0.40% | 7,416     |
| 3,567       | 42.46% | 6           | 0.07% | 8,400     |
| 786         | 21.03% | 0           | 0.00% | 3,737     |
| 0           |        | 0           |       | 0         |
| 0           |        | 0           |       | 0         |
| 0           |        | 0           |       | 0         |
| 0           | 0.00%  | 22          | 1.65% | 1,333     |
| 19,407      | 15.20% | 650         | 0.51% | 127,651   |

## 7 上水道供給単価及び給水原価の推移

| 事業主体名       | 供給単価   |        |        |        |        |
|-------------|--------|--------|--------|--------|--------|
|             | 26     | 27     | 28     | 29     | 30     |
| 下関市         | 195.37 | 195.53 | 195.86 | 196.07 | 196.38 |
| 宇部市         | 185.99 | 186.48 | 186.75 | 187.47 | 188.10 |
| 山口市         | 170.75 | 170.99 | 170.88 | 171.09 | 171.44 |
| 萩市          | 120.18 | 120.41 | 120.27 | 124.71 | 125.24 |
| 周南市         | 172.00 | 171.35 | 172.00 | 167.75 | 168.26 |
| 防府市         | 159.09 | 158.86 | 158.89 | 159.06 | 159.26 |
| 下松市         | 78.52  | 79.74  | 79.17  | 78.61  | 80.67  |
| 岩国市         | 125.92 | 125.23 | 125.94 | 126.33 | 127.77 |
| 山陽小野田市      | 175.95 | 175.63 | 176.09 | 176.78 | 177.50 |
| 光市          | 122.28 | 122.36 | 122.45 | 122.65 | 122.67 |
| 長門市         | 138.43 | 137.26 | 138.30 | 136.04 | 136.56 |
| 柳井市         | 216.40 | 223.57 | 237.92 | 237.34 | 237.76 |
| 美祢市         | 128.19 | 128.01 | 291.20 | 145.09 | 144.43 |
| 田布施・平生水道(企) | 218.01 | 218.13 | 217.82 | 217.42 | 217.43 |
| 周防大島町       | -      | -      | -      | 246.22 | 226.66 |
| 合計          | 156.01 | 156.41 | 157.91 | 166.18 | 165.34 |

(単位:円/m<sup>3</sup>)

| 給 水 単 価 |        |        |        |        |
|---------|--------|--------|--------|--------|
| 26      | 27     | 28     | 29     | 30     |
| 170.34  | 169.96 | 173.57 | 184.56 | 184.36 |
| 169.08  | 167.11 | 161.60 | 162.28 | 170.39 |
| 154.95  | 152.81 | 151.44 | 160.59 | 158.59 |
| 111.69  | 111.74 | 110.41 | 156.12 | 169.85 |
| 158.88  | 151.29 | 155.75 | 169.97 | 175.74 |
| 134.76  | 133.95 | 133.96 | 129.48 | 134.09 |
| 67.84   | 68.62  | 67.74  | 69.18  | 71.34  |
| 122.09  | 122.20 | 119.75 | 123.02 | 126.95 |
| 145.29  | 149.71 | 148.17 | 154.21 | 174.25 |
| 119.38  | 116.45 | 114.55 | 115.80 | 116.20 |
| 130.01  | 122.25 | 126.31 | 163.92 | 169.99 |
| 321.86  | 303.82 | 296.33 | 321.41 | 312.82 |
| 190.78  | 155.08 | 373.68 | 206.83 | 218.99 |
| 282.72  | 287.38 | 282.19 | 275.17 | 269.17 |
| -       | -      | -      | 486.40 | 555.50 |
| 163.80  | 158.55 | 173.27 | 191.93 | 200.55 |

## 8 上水道財務状況(損益計算書)

| 事業主体名           | 1 総収益       |            |           |         |
|-----------------|-------------|------------|-----------|---------|
|                 | (① + ② + ③) | ①営業収益      | ②営業外収益    | ③特別利益   |
| 下 関 市           | 6,526,635   | 5,707,871  | 818,394   | 370     |
| 宇 部 市           | 3,845,939   | 3,541,587  | 304,348   | 4       |
| 山 口 市           | 3,878,556   | 3,178,349  | 585,101   | 115,106 |
| 萩 市             | 1,124,243   | 680,861    | 443,382   | -       |
| 周 南 市           | 3,319,276   | 2,757,877  | 552,293   | 9,106   |
| 防 府 市           | 2,170,540   | 1,987,497  | 183,043   | -       |
| 下 松 市           | 1,387,210   | 1,052,223  | 334,987   | -       |
| 岩 国 市           | 2,178,169   | 1,850,683  | 326,871   | 615     |
| 山陽小野田市          | 1,439,209   | 1,356,123  | 83,086    | -       |
| 光 市             | 1,209,258   | 1,123,675  | 85,583    | -       |
| 長 門 市           | 675,898     | 516,389    | 159,509   | -       |
| 柳 井 市           | 958,910     | 680,052    | 278,858   | -       |
| 美 祢 市           | 708,463     | 388,012    | 320,451   | -       |
| 田布施・平生<br>水道(企) | 782,255     | 555,669    | 226,586   | -       |
| 周防大島町           | 848,622     | 325,117    | 523,505   | -       |
| 合 計             | 31,053,183  | 25,701,985 | 5,225,997 | 125,201 |

(単位:千円)

| 2 総費用<br>(④+⑤+⑥) | ④営業費用      | ⑤営業外費用    | ⑥特別損失   | 当年度<br>純損益<br>(1-2) | 料金収入       | 料金収入<br>／<br>総収入 |
|------------------|------------|-----------|---------|---------------------|------------|------------------|
| 5,690,055        | 5,479,655  | 197,238   | 13,162  | 836,580             | 5,523,103  | 84.62%           |
| 3,252,267        | 3,087,733  | 163,884   | 650     | 593,672             | 3,460,048  | 89.97%           |
| 3,472,652        | 3,086,427  | 269,546   | 116,679 | 405,904             | 3,151,895  | 81.26%           |
| 1,071,743        | 1,001,423  | 70,320    | -       | 52,500              | 670,651    | 59.65%           |
| 3,084,619        | 2,810,152  | 264,652   | 9,815   | 234,657             | 2,616,493  | 78.83%           |
| 1,755,576        | 1,565,866  | 189,710   | -       | 414,964             | 1,902,083  | 87.63%           |
| 1,116,462        | 1,053,327  | 63,135    | -       | 270,748             | 1,051,391  | 75.79%           |
| 1,962,286        | 1,886,653  | 75,400    | 233     | 215,883             | 1,835,190  | 84.25%           |
| 1,366,390        | 1,294,741  | 71,594    | 55      | 72,819              | 1,316,341  | 91.46%           |
| 1,038,214        | 925,150    | 108,266   | 4,798   | 171,044             | 1,030,436  | 85.21%           |
| 668,820          | 596,872    | 65,768    | 6,180   | 7,078               | 510,329    | 75.50%           |
| 922,929          | 874,688    | 48,241    | -       | 35,981              | 661,917    | 69.03%           |
| 716,984          | 669,929    | 47,055    | -       | ▲8,521              | 382,156    | 53.94%           |
| 702,881          | 645,008    | 56,364    | 1,509   | 79,374              | 536,625    | 68.60%           |
| 806,071          | 744,101    | 56,061    | 5,909   | 42,551              | 302,140    | 35.60%           |
| 27,627,949       | 25,721,725 | 1,747,234 | 158,990 | 3,425,234           | 24,950,798 | 80.35%           |

## 9 上水道財務状況(費用構成)

| 事業主体名           | 費用合計       | 受託工事費<br>を除く | 人件費       | 給料・手当     | 動力費       |
|-----------------|------------|--------------|-----------|-----------|-----------|
| 下関市             | 5,690,055  | 5,681,518    | 1,107,824 | 877,652   | 308,050   |
| 宇部市             | 3,252,267  | 3,252,267    | 1,023,937 | 734,246   | 138,614   |
| 山口市             | 3,472,652  | 3,380,116    | 398,581   | 314,200   | 171,853   |
| 萩市              | 1,071,743  | 1,071,732    | 181,520   | 133,909   | 64,145    |
| 周南市             | 3,084,619  | 3,025,813    | 452,770   | 316,191   | 113,168   |
| 防府市             | 1,755,576  | 1,755,576    | 196,096   | 155,024   | 86,312    |
| 下松市             | 1,116,462  | 1,116,462    | 167,284   | 130,608   | 41,115    |
| 岩国市             | 1,962,286  | 1,962,286    | 704,026   | 476,144   | 138,450   |
| 山陽小野田市          | 1,366,390  | 1,366,120    | 402,954   | 313,000   | 56,829    |
| 光市              | 1,038,214  | 1,038,214    | 287,562   | 221,180   | 69,724    |
| 長門市             | 668,820    | 668,820      | 70,016    | 58,674    | 70,213    |
| 柳井市             | 922,929    | 922,929      | 80,853    | 64,110    | 1,229     |
| 美祢市             | 716,984    | 716,984      | 83,517    | 68,881    | 60,746    |
| 田布施・平生<br>水道(企) | 702,881    | 702,881      | 51,724    | 43,144    | 20,819    |
| 周防大島町           | 806,071    | 806,071      | 85,978    | 71,567    | -         |
| 合計              | 27,627,949 | 27,467,789   | 5,294,642 | 3,978,530 | 1,341,267 |



(単位:千円)

| 修繕費       | 薬品費     | 支払利息      | 減価償却費      | 長期<br>前受金戻入 | 受水費       | その他       | 受託工事費   |
|-----------|---------|-----------|------------|-------------|-----------|-----------|---------|
| 416,804   | 61,701  | 192,778   | 2,130,719  | 479,854     | 339,647   | 1,123,995 | 8,537   |
| 103,397   | 41,299  | 142,879   | 1,047,156  | 115,865     | 133,105   | 621,880   | -       |
| 338,225   | 46,764  | 252,949   | 1,432,216  | 347,848     | -         | 739,528   | 92,536  |
| 43,784    | 4,271   | 68,888    | 449,157    | 162,152     | -         | 259,967   | 11      |
| 53,762    | 23,217  | 204,888   | 1,369,136  | 282,235     | 61,237    | 747,635   | 58,806  |
| 21,834    | 3,262   | 185,786   | 873,659    | 153,116     | -         | 388,627   | -       |
| 69,871    | 19,371  | 57,233    | 565,617    | 185,021     | -         | 195,971   | -       |
| 77,188    | 13,922  | 74,962    | 568,507    | 138,649     | 13,611    | 371,620   | -       |
| 97,148    | 10,255  | 71,429    | 431,349    | 73,819      | 46,837    | 249,319   | 270     |
| 27,420    | 3,422   | 104,048   | 404,619    | 57,369      | -         | 141,419   | -       |
| 34,011    | 6,705   | 65,738    | 279,925    | 27,389      | -         | 142,212   | -       |
| 20,955    | 651     | 43,226    | 219,327    | 52,033      | 476,998   | 79,690    | -       |
| 61,407    | 23,646  | 45,856    | 342,194    | 136,853     | -         | 99,618    | -       |
| 37,595    | -       | 53,264    | 192,949    | 37,056      | 233,034   | 113,496   | -       |
| 20,215    | 971     | 39,530    | 227,305    | 59,681      | 338,828   | 93,244    | -       |
| 1,423,616 | 259,457 | 1,603,454 | 10,533,835 | 2,308,940   | 1,643,297 | 5,368,221 | 160,160 |

10 上水道財務状況(費用構成比)

| 事業主体名           | 費用合計<br>(受託工事費除く) | 人件費    | 給料・手当  | 動力費    | 修繕費    |
|-----------------|-------------------|--------|--------|--------|--------|
|                 |                   |        |        |        |        |
| 下関市             | 100.00%           | 19.50% | 79.22% | 5.42%  | 7.34%  |
| 宇部市             | 100.00%           | 31.48% | 71.71% | 4.26%  | 3.18%  |
| 山口市             | 100.00%           | 11.79% | 78.83% | 5.08%  | 10.01% |
| 萩市              | 100.00%           | 16.94% | 73.77% | 5.99%  | 4.09%  |
| 周南市             | 100.00%           | 14.96% | 69.83% | 3.74%  | 1.78%  |
| 防府市             | 100.00%           | 11.17% | 79.06% | 4.92%  | 1.24%  |
| 下松市             | 100.00%           | 14.98% | 78.08% | 3.68%  | 6.26%  |
| 岩国市             | 100.00%           | 35.88% | 67.63% | 7.06%  | 3.93%  |
| 山陽小野田市          | 100.00%           | 29.50% | 77.68% | 4.16%  | 7.11%  |
| 光市              | 100.00%           | 27.70% | 76.92% | 6.72%  | 2.64%  |
| 長門市             | 100.00%           | 10.47% | 83.80% | 10.50% | 5.09%  |
| 柳井市             | 100.00%           | 8.76%  | 79.29% | 0.13%  | 2.27%  |
| 美祢市             | 100.00%           | 11.65% | 82.48% | 8.47%  | 8.56%  |
| 田布施・平生<br>水道(企) | 100.00%           | 7.36%  | 83.41% | 2.96%  | 5.35%  |
| 周防大島町           | 100.00%           | 10.67% | 83.24% | 0.00%  | 2.51%  |
| 合計              | 100.00%           | 19.28% | 75.14% | 4.88%  | 5.18%  |

※端数処理の関係で、表記数値の単純合計が100%とならない場合もある。

| 薬品費   | 支払利息   | 減価償却費  | 長期<br>前受金戻入 | 受水費    | その他    |
|-------|--------|--------|-------------|--------|--------|
| 1.09% | 3.39%  | 37.50% | 22.52%      | 5.98%  | 19.78% |
| 1.27% | 4.39%  | 32.20% | 11.06%      | 4.09%  | 19.12% |
| 1.38% | 7.48%  | 42.37% | 24.29%      | 0.00%  | 21.88% |
| 0.40% | 6.43%  | 41.91% | 36.10%      | 0.00%  | 24.26% |
| 0.77% | 6.77%  | 45.25% | 20.61%      | 2.02%  | 24.71% |
| 0.19% | 10.58% | 49.76% | 17.53%      | 0.00%  | 22.14% |
| 1.74% | 5.13%  | 50.66% | 32.71%      | 0.00%  | 17.55% |
| 0.71% | 3.82%  | 28.97% | 24.39%      | 0.69%  | 18.94% |
| 0.75% | 5.23%  | 31.57% | 17.11%      | 3.43%  | 18.25% |
| 0.33% | 10.02% | 38.97% | 14.18%      | 0.00%  | 13.62% |
| 1.00% | 9.83%  | 41.85% | 9.78%       | 0.00%  | 21.26% |
| 0.07% | 4.68%  | 23.76% | 23.72%      | 51.68% | 8.63%  |
| 3.30% | 6.40%  | 47.73% | 39.99%      | 0.00%  | 13.89% |
| 0.00% | 7.58%  | 27.45% | 19.21%      | 33.15% | 16.15% |
| 0.12% | 4.90%  | 28.20% | 26.26%      | 42.03% | 11.57% |
| 0.94% | 5.84%  | 38.35% | 21.92%      | 5.98%  | 19.54% |

## 11 上水道有収水量1m<sup>3</sup>当たり費用構成

| 事業主体名           | 費用合計<br>(受託工事費除く) | 人件費   |       | 動力費   | 修繕費   |
|-----------------|-------------------|-------|-------|-------|-------|
|                 |                   |       | 給料・手当 |       |       |
| 下関市             | 202.01            | 39.39 | 31.21 | 10.95 | 14.82 |
| 宇部市             | 176.80            | 55.66 | 39.92 | 7.54  | 5.62  |
| 山口市             | 183.85            | 21.68 | 17.09 | 9.35  | 18.40 |
| 萩市              | 200.14            | 33.90 | 25.01 | 11.98 | 8.18  |
| 周南市             | 194.59            | 29.12 | 20.33 | 7.28  | 3.46  |
| 防府市             | 147.00            | 16.42 | 12.98 | 7.23  | 1.83  |
| 下松市             | 85.66             | 12.83 | 10.02 | 3.15  | 5.36  |
| 岩国市             | 136.62            | 49.02 | 33.15 | 9.64  | 5.37  |
| 山陽小野田市          | 184.21            | 54.34 | 42.21 | 7.66  | 13.10 |
| 光市              | 123.60            | 34.23 | 26.33 | 8.30  | 3.26  |
| 長門市             | 178.97            | 18.74 | 15.70 | 18.79 | 9.10  |
| 柳井市             | 331.51            | 29.04 | 23.03 | 0.44  | 7.53  |
| 美祢市             | 270.97            | 31.56 | 26.03 | 22.96 | 23.21 |
| 田布施・平生<br>水道（企） | 284.80            | 20.96 | 17.48 | 8.44  | 15.23 |
| 周防大島町           | 604.70            | 64.50 | 53.69 | -     | 15.17 |
| 合 計             | 178.44            | 34.40 | 25.85 | 8.71  | 9.25  |

(単位:円/㎡)

| 薬品費  | 支払利息  | 減価償却費  | 長期<br>前受金戻入 | 受水費    | その他   |
|------|-------|--------|-------------|--------|-------|
| 2.19 | 6.85  | 75.76  | 17.06       | 12.08  | 39.96 |
| 2.25 | 7.77  | 56.93  | 6.30        | 7.24   | 33.81 |
| 2.54 | 13.76 | 77.90  | 18.92       | -      | 40.22 |
| 0.80 | 12.86 | 83.88  | 30.28       | -      | 48.55 |
| 1.49 | 13.18 | 88.05  | 18.15       | 3.94   | 48.08 |
| 0.27 | 15.56 | 73.15  | 12.82       | -      | 32.54 |
| 1.49 | 4.39  | 43.40  | 14.20       | -      | 15.04 |
| 0.97 | 5.22  | 39.58  | 9.65        | 0.95   | 25.87 |
| 1.38 | 9.63  | 58.16  | 9.95        | 6.32   | 33.62 |
| 0.41 | 12.39 | 48.17  | 6.83        | -      | 16.84 |
| 1.79 | 17.59 | 74.91  | 7.33        | -      | 38.06 |
| 0.23 | 15.53 | 78.78  | 18.69       | 171.34 | 28.62 |
| 8.94 | 17.33 | 129.33 | 51.72       | -      | 37.65 |
| -    | 21.58 | 78.18  | 15.01       | 94.42  | 45.99 |
| 0.73 | 29.65 | 170.52 | 44.77       | 254.18 | 69.95 |
| 1.69 | 10.42 | 68.43  | 15.00       | 10.68  | 34.87 |

## 12 管種別延長(導水管)

| 事業主体名           | 鑄鉄管    | ダクタイル鑄鉄管 | 鋼管     | 石綿セメント管 |
|-----------------|--------|----------|--------|---------|
| 下関市             | 5,773  | 43,612   | 10,594 | -       |
| 宇部市             | 8,992  | 2,878    | 290    | -       |
| 山口市             | -      | 3,215    | 5,227  | -       |
| 萩市              | -      | 5,837    | 710    | -       |
| 周南市             | 1,095  | 8,975    | 184    | -       |
| 防府市             | -      | 1,523    | -      | -       |
| 下松市             | -      | 168      | 10     | -       |
| 岩国市             | 7      | 5,106    | 597    | 70      |
| 山陽小野田市          | 2,031  | 3,959    | 5,811  | -       |
| 光市              | -      | 844      | -      | -       |
| 長門市             | -      | 1,075    | 33     | -       |
| 柳井市             | -      | -        | -      | -       |
| 美祢市             | 483    | 4,629    | 36     | -       |
| 田布施・平生水道<br>(企) | -      | 968      | -      | -       |
| 周防大島町           | -      | -        | -      | -       |
| 合計              | 18,381 | 82,789   | 23,492 | 70      |

(単位:m)

| 硬質ビニル管 | コンクリート管 | 鉛管 | その他    | 合計      |
|--------|---------|----|--------|---------|
| 3,850  | -       | -  | 201    | 64,030  |
| 90     | 140     | -  | -      | 12,390  |
| -      | -       | -  | 18     | 8,460   |
| 9,952  | -       | -  | 7,822  | 24,321  |
| 379    | 902     | -  | 680    | 12,215  |
| 124    | 171     | -  | -      | 1,818   |
| -      | -       | -  | -      | 178     |
| 2,183  | -       | -  | 6,291  | 14,254  |
| -      | -       | -  | 367    | 12,168  |
| -      | -       | -  | -      | 844     |
| 3,579  | -       | -  | 376    | 5,063   |
| -      | -       | -  | -      | -       |
| 1,008  | -       | -  | 2,023  | 8,179   |
| 659    | -       | -  | 97     | 1,724   |
| -      | -       | -  | -      | -       |
| 21,824 | 1,213   | -  | 17,875 | 165,644 |

### 13 管種別延長(送水管)

| 事業主体名           | 鑄鉄管    | ダクタイル鑄鉄管 | 鋼管     | 石綿セメント管 |
|-----------------|--------|----------|--------|---------|
| 下関市             | 1,355  | 59,416   | 11,823 | -       |
| 宇部市             | 822    | 2,187    | 1,655  | -       |
| 山口市             | -      | 45,952   | 15,857 | -       |
| 萩市              | 5,435  | 29,091   | 2,859  | -       |
| 周南市             | -      | 22,030   | 1,014  | -       |
| 防府市             | -      | 3,077    | 67     | -       |
| 下松市             | -      | -        | -      | -       |
| 岩国市             | -      | 31,435   | 325    | -       |
| 山陽小野田市          | 53     | 13,851   | 5,650  | -       |
| 光市              | 2,998  | 5,288    | 7,570  | -       |
| 長門市             | 497    | 9,344    | 4,859  | -       |
| 柳井市             | -      | -        | -      | -       |
| 美祢市             | -      | 21,911   | 1,214  | -       |
| 田布施・平生水道<br>(企) | -      | 2,578    | 354    | 180     |
| 周防大島町           | -      | 4,814    | 3,603  | -       |
| 合計              | 11,160 | 250,974  | 56,850 | 180     |



(単位:m)

| 硬質ビニル管 | コンクリート管 | 鉛管 | その他    | 合計      |
|--------|---------|----|--------|---------|
| 429    | -       | -  | 15,150 | 88,173  |
| -      | -       | -  | -      | 4,664   |
| 11     | -       | -  | 739    | 62,559  |
| 18,155 | -       | -  | 19,014 | 74,554  |
| 259    | -       | -  | 73     | 23,376  |
| 594    | -       | -  | 12,735 | 16,473  |
| -      | -       | -  | -      | -       |
| 4,209  | -       | -  | 9,968  | 45,937  |
| -      | -       | -  | -      | 19,554  |
| 446    | -       | -  | 2,499  | 18,801  |
| 3,794  | -       | -  | 3,413  | 21,907  |
| -      | -       | -  | -      | -       |
| 3,251  | -       | -  | 5,253  | 31,629  |
| 587    | -       | -  | 735    | 4,434   |
| 12,728 | -       | -  | 8,899  | 30,044  |
| 44,463 | -       | -  | 78,478 | 442,105 |

#### 14 管種別延長(配水本管)

| 事業主体名           | 鑄鉄管    | ダクタイル鑄鉄管 | 鋼管    | 石綿セメント管 |
|-----------------|--------|----------|-------|---------|
| 下関市             | 2,479  | 51,242   | 1,049 | -       |
| 宇部市             | 3,225  | 50,800   | 2,454 | -       |
| 山口市             | -      | -        | -     | -       |
| 萩市              | 4,356  | 9,292    | 344   | -       |
| 周南市             | 3      | 8,647    | 227   | -       |
| 防府市             | 1,240  | 22,709   | 2,130 | -       |
| 下松市             | -      | 13,218   | -     | -       |
| 岩国市             | 433    | 13,547   | 233   | -       |
| 山陽小野田市          | 3,060  | 4,150    | 2,060 | -       |
| 光市              | 2,829  | 17,838   | 240   | -       |
| 長門市             | -      | 409      | -     | -       |
| 柳井市             | -      | 4,999    | -     | -       |
| 美祢市             | -      | -        | -     | -       |
| 田布施・平生水道<br>(企) | -      | -        | -     | -       |
| 周防大島町           | -      | 30,206   | -     | -       |
| 合計              | 17,625 | 227,057  | 8,737 | -       |

(単位:m)

| 硬質ビニル管 | コンクリート管 | 鉛管 | その他   | 合計      |
|--------|---------|----|-------|---------|
| -      | -       | -  | 87    | 54,857  |
| -      | -       | -  | 741   | 57,220  |
| -      | -       | -  | -     | -       |
| -      | -       | -  | -     | 13,992  |
| -      | -       | -  | 8     | 8,885   |
| -      | -       | -  | 22    | 26,101  |
| -      | -       | -  | 63    | 13,281  |
| -      | -       | -  | -     | 14,213  |
| -      | -       | -  | -     | 9,270   |
| -      | -       | -  | 213   | 21,120  |
| -      | -       | -  | -     | 409     |
| -      | -       | -  | 20    | 5,019   |
| -      | -       | -  | -     | -       |
| -      | -       | -  | -     | -       |
| 330    | -       | -  | -     | 30,536  |
| 330    | -       | -  | 1,154 | 254,903 |

### 15 管種別延長(配水支管)

| 事業主体名           | 鑄鉄管     | ダクタイル鑄鉄管  | 鋼管      | 石綿セメント管 |
|-----------------|---------|-----------|---------|---------|
| 下関市             | 36,784  | 883,290   | 11,725  | -       |
| 宇部市             | 22,750  | 502,535   | 8,363   | -       |
| 山口市             | 3,379   | 705,364   | 3,512   | 2,273   |
| 萩市              | 46,610  | 114,231   | 21,465  | -       |
| 周南市             | 15,642  | 286,938   | 18,625  | -       |
| 防府市             | 4,512   | 332,826   | 1,488   | 10      |
| 下松市             | 351     | 142,638   | 824     | -       |
| 岩国市             | 60,844  | 267,874   | 15,495  | -       |
| 山陽小野田市          | 36,421  | 179,566   | 2,334   | -       |
| 光市              | 11,860  | 111,704   | 1,795   | -       |
| 長門市             | 5,061   | 67,638    | 3,793   | -       |
| 柳井市             | 889     | 95,254    | 3,372   | -       |
| 美祢市             | 27,260  | 103,014   | 3,225   | 1,774   |
| 田布施・平生水道<br>(企) | 2,525   | 76,267    | 2,879   | 258     |
| 周防大島町           | -       | 25,990    | 2,897   | -       |
| 合計              | 274,888 | 3,895,129 | 101,792 | 4,315   |

(単位:m)

| 硬質ビニル管    | コンクリート管 | 鉛管 | その他       | 合計        |
|-----------|---------|----|-----------|-----------|
| 617,645   | -       | -  | 39,697    | 1,589,141 |
| 478,745   | -       | -  | 27,321    | 1,039,714 |
| 155,723   | -       | -  | 292,575   | 1,162,826 |
| 308,044   | -       | -  | 67,084    | 557,434   |
| 304,380   | -       | -  | 176,241   | 801,826   |
| 149,422   | -       | -  | 121,682   | 609,940   |
| 128,422   | -       | -  | 4,629     | 276,864   |
| 448,356   | -       | -  | 43,190    | 835,759   |
| 138,970   | -       | -  | 26,871    | 384,162   |
| 85,985    | -       | -  | 106,747   | 318,091   |
| 279,032   | -       | -  | 100,393   | 455,917   |
| 37,886    | -       | -  | 19,500    | 156,901   |
| 327,693   | -       | -  | 33,078    | 496,044   |
| 155,879   | -       | -  | 19,743    | 257,551   |
| 204,819   | -       | -  | 12,287    | 245,993   |
| 3,821,001 | -       | -  | 1,091,038 | 9,188,163 |

## 16 上水道料金一覧表

※家庭用・口径13mm料金(1か月あたり・メーター使用料を含む。消費税等込。)

※2か月単位で検針する事業者は金額等を1か月当たりに換算している。

(例:「10m<sup>3</sup>」の欄の金額は「2か月で20m<sup>3</sup>使用時の料金」の半額を記載)

(令和2年4月1日現在)

| 事業主体名            | 下関市     | 宇部市     | 山口市     | 萩市      | 周南市     | 防府市     | 下松市     | 岩国市     |
|------------------|---------|---------|---------|---------|---------|---------|---------|---------|
| 施行年月日            | R1.10.1 | R1.10.1 | R1.10.1 | R1.10.1 | R1.10.1 | R1.10.1 | R1.10.1 | R1.10.1 |
| 1 m <sup>3</sup> | 1,153   | 1,243   | 1,078   | 1,023   | 627     | 1,072   | 456     | 473     |
| 5                | 1,193   | 1,243   | 1,166   | 1,023   | 935     | 1,138   | 786     | 605     |
| 6                | 1,203   | 1,243   | 1,188   | 1,023   | 1,012   | 1,155   | 786     | 638     |
| 7                | 1,213   | 1,243   | 1,210   | 1,023   | 1,089   | 1,171   | 786     | 671     |
| 8                | 1,223   | 1,243   | 1,232   | 1,023   | 1,166   | 1,188   | 786     | 704     |
| 9                | 1,233   | 1,243   | 1,254   | 1,023   | 1,243   | 1,204   | 786     | 737     |
| 10               | 1,243   | 1,243   | 1,276   | 1,023   | 1,320   | 1,221   | 786     | 770     |
| 11               | 1,429   | 1,427   | 1,413   | 1,144   | 1,477   | 1,353   | 860     | 863     |
| 12               | 1,615   | 1,612   | 1,551   | 1,265   | 1,634   | 1,485   | 935     | 957     |
| 13               | 1,801   | 1,797   | 1,688   | 1,386   | 1,791   | 1,617   | 1,010   | 1,050   |
| 14               | 1,987   | 1,982   | 1,826   | 1,507   | 1,949   | 1,749   | 1,085   | 1,144   |
| 15               | 2,173   | 2,167   | 1,963   | 1,628   | 2,106   | 1,881   | 1,160   | 1,237   |
| 20               | 3,103   | 3,091   | 2,865   | 2,233   | 2,893   | 2,541   | 1,534   | 1,705   |
| 30               | 4,963   | 5,313   | 5,175   | 3,443   | 5,016   | 4,686   | 2,282   | 2,860   |
| 40               | 7,823   | 7,535   | 7,485   | 4,653   | 7,425   | 6,831   | 3,129   | 4,400   |
| 50               | 10,683  | 9,757   | 9,795   | 5,863   | 9,834   | 8,976   | 3,976   | 5,940   |

| 事業主体名            | 山陽小野田市  | 光市      | 長門市     | 柳井市     | 美祢市     | 田布施・平生水道(企) | 周防大島町   |
|------------------|---------|---------|---------|---------|---------|-------------|---------|
| 施行年月日            | R1.10.1 | R1.10.1 | R1.10.1 | R1.10.1 | R1.10.1 | R1.10.1     | R1.10.1 |
| 1 m <sup>3</sup> | 1,188   | 580     | 1,100   | 1,193   | 1,148   | 1,672       | 1,188   |
| 5                | 1,188   | 625     | 1,100   | 1,567   | 1,210   | 1,672       | 1,188   |
| 6                | 1,188   | 635     | 1,100   | 1,661   | 1,267   | 1,672       | 1,188   |
| 7                | 1,188   | 645     | 1,100   | 1,754   | 1,324   | 1,672       | 1,414   |
| 8                | 1,320   | 770     | 1,100   | 1,848   | 1,382   | 1,672       | 1,676   |
| 9                | 1,452   | 895     | 1,100   | 1,941   | 1,439   | 1,925       | 1,938   |
| 10               | 1,584   | 1,020   | 1,100   | 2,035   | 1,496   | 2,178       | 2,200   |
| 11               | 1,716   | 1,145   | 1,239   | 2,306   | 1,574   | 2,431       | 2,462   |
| 12               | 1,848   | 1,270   | 1,377   | 2,578   | 1,652   | 2,684       | 2,724   |
| 13               | 1,980   | 1,390   | 1,516   | 2,850   | 1,730   | 2,937       | 2,986   |
| 14               | 2,112   | 1,515   | 1,654   | 3,121   | 1,808   | 3,190       | 3,248   |
| 15               | 2,244   | 1,640   | 1,793   | 3,393   | 1,887   | 3,443       | 3,510   |
| 20               | 2,904   | 2,260   | 2,486   | 4,752   | 2,277   | 4,708       | 4,820   |
| 30               | 4,224   | 3,505   | 3,872   | 7,469   | 3,586   | 7,238       | 7,440   |
| 40               | 5,544   | 4,750   | 5,258   | 10,186  | 4,895   | 9,768       | 10,060  |
| 50               | 6,864   | 5,990   | 6,644   | 12,903  | 6,204   | 12,298      | 12,680  |

## IV 簡易水道事業概要

簡易水道概要(1)

| 市町村名      | 事業名      | 経営種別 | 給水開始年月日   | 認可年月日     | 計画給水人口<br>(人) | 給水区域内人口<br>(人) | 現在給水人口<br>(人) | 給水区域面積<br>(km <sup>2</sup> ) |
|-----------|----------|------|-----------|-----------|---------------|----------------|---------------|------------------------------|
| 山口市       | 嘉年       | 市営   | S37.4.1   | H27.6.17  | 401           | 303            | 299           | 5.50                         |
| 山口市       | 徳佐       | 市営   | S35.7.1   | H26.10.6  | 2,270         | 2,195          | 1,941         | 20.70                        |
| 山口市       | 篠生       | 市営   | S35.6.1   | H27.9.7   | 1,561         | 1,545          | 1,396         | 16.80                        |
| 山口市       | 長門峡      | 市営   | S36.7.1   | S47.12.27 | 300           | 121            | 119           | 1.10                         |
| 山口市       | 生雲       | 市営   | S35.6.1   | H27.7.22  | 479           | 456            | 430           | 1.60                         |
| 山口市       | 赤松       | 市営   | S37.4.1   | H6.3.3    | 300           | 120            | 110           | 4.00                         |
| 山口市       | 吉部野      | 市営   | H11.12.27 | H9.2.24   | 200           | 78             | 66            | 1.70                         |
| 山口市       | 篠目       | 市営   | H15.8.1   | H12.3.7   | 510           | 317            | 128           | 7.10                         |
| 山口市 集計    |          |      |           |           | 6,021         | 5,135          | 4,489         | 58.50                        |
| 下松市       | 米川地区     | 市営   | S55.4.1   | S54.4.1   | 535           | 350            | 341           | 0.63                         |
| 下松市 集計    |          |      |           |           | 535           | 350            | 341           | 0.63                         |
| 岩国市       | 柱島       | 市営   | S47.9.11  | H10.4.24  | 900           | 138            | 138           | 0.40                         |
| 岩国市       | 端島       | 市営   | S43.8.1   | H2.2.5    | 260           | 24             | 24            | 0.10                         |
| 岩国市       | 黒島       | 市営   | S43.8.1   | H2.2.5    | 110           | 20             | 20            | 0.10                         |
| 岩国市 集計    |          |      |           |           | 1,270         | 182            | 182           | 0.60                         |
| 光市        | 牛島       | 市営   | H11.4.1   | H10.3.24  | 142           | 38             | 38            | 0.10                         |
| 光市 集計     |          |      |           |           | 142           | 38             | 38            | 0.10                         |
| 長門市       | 俵山       | 市営   | S38.4.1   | H14.12.20 | 505           | 314            | 310           | 0.20                         |
| 長門市 集計    |          |      |           |           | 505           | 314            | 310           | 0.20                         |
| 柳井市       | 平郡西      | 市営   | S42.1.31  | H12.6.23  | 255           | 119            | 119           | 0.20                         |
| 柳井市       | 平郡東      | 市営   | S44.3.31  | H26.3.5   | 234           | 194            | 194           | 0.20                         |
| 柳井市 集計    |          |      |           |           | 489           | 313            | 313           | 0.40                         |
| 山陽小野田市    | 鑄物師屋・西山  | 市営   | S56.4.1   | S55.5.20  | 190           | 73             | 73            | 1.10                         |
| 山陽小野田市    | 平原・片尾畑上  | 市営   | S58.6.1   | S57.5.24  | 110           | 49             | 49            | 0.90                         |
| 山陽小野田市 集計 |          |      |           |           | 300           | 122            | 122           | 2.00                         |
| 周防大島町     | 前島       | 町営   | S33.10.15 | S58.9.27  | 106           | 8              | 8             | 0.10                         |
| 周防大島町     | 笠佐       | 町営   | S35.4.1   | S34.8.5   | 200           | 12             | 12            | 0.10                         |
| 周防大島町     | 江ノ浦      | 町営   | H1.10.1   | H22.12.21 | 242           | 209            | 207           | 0.30                         |
| 周防大島町 集計  |          |      |           |           | 548           | 229            | 227           | 0.50                         |
| 和木町       | 和木町      | 町営   | S38.10.1  | H29.3.14  | 3,770         | 1,759          | 1,757         | 0.99                         |
| 和木町 集計    |          |      |           |           | 3,770         | 1,759          | 1,757         | 0.99                         |
| 上関町       | 上関統合     | 町営   | S31.4.1   | H22.4.1   | 3,844         | 2,092          | 2,078         | 1.70                         |
| 上関町       | 祝島       | 町営   | S55.5.1   | S55.1.21  | 1,500         | 322            | 322           | 0.10                         |
| 上関町       | 八島       | 町営   | S41.3.1   | S39.9.21  | 530           | 22             | 22            | 0.10                         |
| 上関町 集計    |          |      |           |           | 5,874         | 2,436          | 2,422         | 1.90                         |
| 阿武町       | 阿武町      | 町営   | S51.9.25  | H29.3.22  | 3,857         | 3,146          | 2,043         | 8.90                         |
| 阿武町 集計    |          |      |           |           | 3,857         | 3,146          | 2,043         | 8.90                         |
| 市域 計      | 7市18事業   |      |           |           | 9,262         | 6,454          | 5,795         | 62.43                        |
| 町域 計      | 4町8事業    |      |           |           | 14,049        | 7,570          | 6,449         | 12.29                        |
| 全県 合計     | 11市町26事業 |      |           |           | 23,311        | 14,024         | 12,244        | 74.72                        |



簡易水道概要(2)

| 市町村名      | 事業名      | 料金体系 | 基本水量<br>(m <sup>3</sup> ) | 基本料金<br>(円) | 超過料金<br>(円) | メータ使用料<br>(円) | 10m <sup>3</sup> 当り使用料<br>(円) | 計画一日最大給水量<br>(m <sup>3</sup> ) | 実績年間給水量<br>(m <sup>3</sup> ) | 実績一日最大給水量<br>(m <sup>3</sup> ) | 一人一日平均給水量<br>(ℓ) |
|-----------|----------|------|---------------------------|-------------|-------------|---------------|-------------------------------|--------------------------------|------------------------------|--------------------------------|------------------|
| 山口市       | 嘉年       | 用途別  | 10                        | 1,440       | 165         | -             | 1,440                         | 198                            | 49,750                       | 184                            | 455.86           |
| 山口市       | 徳佐       | 用途別  | 10                        | 1,440       | 165         | -             | 1,440                         | 1,170                          | 260,743                      | 1,170                          | 368.04           |
| 山口市       | 篠生       | 用途別  | 10                        | 1,440       | 165         | -             | 1,440                         | 799                            | 168,389                      | 599                            | 330.47           |
| 山口市       | 長門峡      | 用途別  | 10                        | 1,440       | 165         | -             | 1,440                         | 68                             | 23,781                       | 68                             | 547.51           |
| 山口市       | 生雲       | 用途別  | 10                        | 1,440       | 165         | -             | 1,440                         | 313                            | 103,985                      | 313                            | 662.54           |
| 山口市       | 赤松       | 用途別  | 10                        | 1,440       | 165         | -             | 1,440                         | 75                             | 11,692                       | 75                             | 291.21           |
| 山口市       | 吉部野      | 用途別  | 10                        | 1,440       | 165         | -             | 1,440                         | 50                             | 7,179                        | 45                             | 298.01           |
| 山口市       | 篠目       | 用途別  | 10                        | 1,440       | 165         | -             | 1,440                         | 153                            | 13,679                       | 153                            | 292.79           |
| 山口市 集計    |          |      | -                         | -           | -           | -             | -                             | 2,826                          | 639,198                      | 2,607                          | 390.12           |
| 下松市       | 米川地区     | 用途別  | 10                        | 734         | 73          | 37            | 771                           | 144                            | 31,886                       | 144                            | 256.18           |
| 下松市 集計    |          |      | -                         | -           | -           | -             | -                             | 144                            | 31,886                       | 144                            | 256.18           |
| 岩国市       | 柱島       | 口径別  | -                         | 432         | 32          | -             | 756                           | 166                            | 13,129                       | 51                             | 260.65           |
| 岩国市       | 端島       | 口径別  | -                         | 432         | 32          | -             | 756                           | 34                             | 1,084                        | 4                              | 123.74           |
| 岩国市       | 黒島       | 口径別  | -                         | 432         | 32          | -             | 756                           | 18                             | 1,231                        | 4                              | 168.63           |
| 岩国市 集計    |          |      | -                         | -           | -           | -             | -                             | 218                            | 15,444                       | 59                             | 232.49           |
| 光市        | 牛島       | 用途別  | -                         | 561         | 122         | -             | 1,000                         | 36                             | 2,794                        | 16                             | 201.44           |
| 光市 集計     |          |      | -                         | -           | -           | -             | -                             | 36                             | 2,794                        | 16                             | 201.44           |
| 長門市       | 俵山       | 口径別  | 10                        | 1,080       | 136         | -             | 1,080                         | 450                            | 69,663                       | 244                            | 615.67           |
| 長門市 集計    |          |      | -                         | -           | -           | -             | -                             | 450                            | 69,663                       | 244                            | 615.67           |
| 柳井市       | 平郡西      | 口径別  | -                         | 1,080       | 92          | -             | 1,998                         | 160                            | 7,821                        | 62                             | 180.06           |
| 柳井市       | 平郡東      | 口径別  | -                         | 1,080       | 92          | -             | 1,998                         | 185                            | 20,395                       | 122                            | 288.02           |
| 柳井市 集計    |          |      | -                         | -           | -           | -             | -                             | 345                            | 28,216                       | 184                            | 246.98           |
| 山陽小野田市    | 鑄物師屋・西山  | 口径別  | 7                         | 1,166       | 130         | -             | 1,555                         | 38                             | 6,375                        | 27                             | 239.26           |
| 山陽小野田市    | 平原・片尾畑上  | 口径別  | 7                         | 116         | 130         | -             | 1,555                         | 22                             | 4,249                        | 20                             | 237.57           |
| 山陽小野田市 集計 |          |      | -                         | -           | -           | -             | -                             | 60                             | 10,624                       | 47                             | 238.58           |
| 周防大島町     | 前島       | 用途別  | 6                         | 1,131       | 258         | -             | 2,163                         | 23                             | 415                          | 4                              | 142.12           |
| 周防大島町     | 笠佐       | 用途別  | 6                         | 1,131       | 258         | -             | 2,163                         | 30                             | 1,266                        | 14                             | 289.04           |
| 周防大島町     | 江ノ浦      | 用途別  | 6                         | 1,131       | 258         | -             | 2,163                         | 144                            | 19,748                       | 109                            | 261.37           |
| 周防大島町 集計  |          |      | -                         | -           | -           | -             | -                             | 197                            | 21,429                       | 127                            | 258.63           |
| 和木町       | 和木町      | 口径別  | -                         | 432         | 32          | -             | 756                           | 1,233                          | 206,690                      | 660                            | 322.30           |
| 和木町 集計    |          |      | -                         | -           | -           | -             | -                             | 1,233                          | 206,690                      | 660                            | 322.30           |
| 上関町       | 上関統合     | 単一制  | 5                         | 1,080       | 237         | -             | 2,268                         | 1,641                          | 260,797                      | 1,301                          | 343.85           |
| 上関町       | 祝島       | 単一制  | 5                         | 1,080       | 237         | -             | 2,268                         | 320                            | 30,758                       | 189                            | 261.70           |
| 上関町       | 八島       | 単一制  | 5                         | 1,080       | 237         | -             | 2,268                         | 54                             | 2,330                        | 21                             | 290.16           |
| 上関町 集計    |          |      | -                         | -           | -           | -             | -                             | 2,015                          | 293,885                      | 1,511                          | 332.44           |
| 阿武町       | 阿武町      | 用途別  | 10                        | 1,500       | 150         | 80            | 1,700                         | 1,440                          | 297,203                      | 941                            | 398.56           |
| 阿武町 集計    |          |      | -                         | -           | -           | -             | -                             | 1,440                          | 297,203                      | 941                            | 398.56           |
| 市域 計      | 7市18事業   |      |                           |             |             |               |                               | 4,079                          | 797,825                      | 3,301                          | 377.19           |
| 町域 計      | 4町8事業    |      |                           |             |             |               |                               | 4,885                          | 819,207                      | 3,239                          | 348.02           |
| 全県 合計     | 11市町26事業 |      |                           |             |             |               |                               | 8,964                          | 1,617,032                    | 6,540                          | 361.83           |

簡易水道概要(3)

| 市町村名      | 事業名      | 計画一日最大取水量                |      |                   |      |                   |      |                   |      |                   |
|-----------|----------|--------------------------|------|-------------------|------|-------------------|------|-------------------|------|-------------------|
|           |          | 取水量<br>(m <sup>3</sup> ) | ダム直接 |                   | 自流   |                   | 湧水   |                   | 浅井戸  |                   |
|           |          |                          | (箇所) | (m <sup>3</sup> ) | (箇所) | (m <sup>3</sup> ) | (箇所) | (m <sup>3</sup> ) | (箇所) | (m <sup>3</sup> ) |
| 山口市       | 嘉年       | 198                      | -    | -                 | -    | -                 | 1    | 85                | -    | -                 |
| 山口市       | 徳佐       | 1,170                    | -    | -                 | -    | -                 | -    | -                 | 2    | 830               |
| 山口市       | 篠生       | 799                      | -    | -                 | -    | -                 | -    | -                 | 2    | 799               |
| 山口市       | 長門峡      | 68                       | -    | -                 | 1    | 68                | -    | -                 | -    | -                 |
| 山口市       | 生雲       | 313                      | -    | -                 | -    | -                 | -    | -                 | 1    | 313               |
| 山口市       | 赤松       | 75                       | -    | -                 | -    | -                 | -    | -                 | -    | -                 |
| 山口市       | 吉部野      | 50                       | -    | -                 | -    | -                 | -    | -                 | -    | -                 |
| 山口市       | 篠目       | 153                      | -    | -                 | -    | -                 | -    | -                 | 1    | 153               |
| 山口市 集計    |          | 2,826                    | -    | -                 | 1    | 68                | 1    | 85                | 6    | 2,095             |
| 下松市       | 米川地区     | 158                      | -    | -                 | 1    | 158               | -    | -                 | -    | -                 |
| 下松市 集計    |          | 158                      | -    | -                 | 1    | 158               | -    | -                 | -    | -                 |
| 岩国市       | 柱島       | 180                      | -    | -                 | 2    | 52                | 3    | 31                | 2    | 52                |
| 岩国市       | 端島       | 37                       | -    | -                 | -    | -                 | 1    | 5                 | 3    | 32                |
| 岩国市       | 黒島       | 20                       | -    | -                 | -    | -                 | -    | -                 | 2    | 20                |
| 岩国市 集計    |          | 237                      | -    | -                 | 2    | 52                | 4    | 36                | 7    | 104               |
| 光市        | 牛島       | 49                       | -    | -                 | -    | -                 | -    | -                 | -    | -                 |
| 光市 集計     |          | 49                       | -    | -                 | -    | -                 | -    | -                 | -    | -                 |
| 長門市       | 俵山       | 495                      | -    | -                 | 1    | 495               | -    | -                 | -    | -                 |
| 長門市 集計    |          | 495                      | -    | -                 | 1    | 495               | -    | -                 | -    | -                 |
| 柳井市       | 平郡西      | 160                      | -    | -                 | -    | -                 | -    | -                 | 1    | 85                |
| 柳井市       | 平郡東      | 185                      | -    | -                 | -    | -                 | 1    | 40                | -    | -                 |
| 柳井市 集計    |          | 345                      | -    | -                 | -    | -                 | 1    | 40                | 1    | 85                |
| 山陽小野田市    | 鑄物師屋・西山  | 38                       | -    | -                 | -    | -                 | -    | -                 | -    | -                 |
| 山陽小野田市    | 平原・片尾畑上  | 22                       | -    | -                 | -    | -                 | -    | -                 | -    | -                 |
| 山陽小野田市 集計 |          | 60                       | -    | -                 | -    | -                 | -    | -                 | -    | -                 |
| 周防大島町     | 前島       | 23                       | -    | -                 | -    | -                 | -    | -                 | -    | -                 |
| 周防大島町     | 笠佐       | 30                       | -    | -                 | -    | -                 | -    | -                 | 1    | 30                |
| 周防大島町     | 江ノ浦      | 144                      | -    | -                 | -    | -                 | -    | -                 | -    | -                 |
| 周防大島町 集計  |          | 197                      | -    | -                 | -    | -                 | -    | -                 | 1    | 30                |
| 和木町       | 和木町      | 1,512                    | -    | -                 | 2    | 262               | -    | -                 | -    | -                 |
| 和木町 集計    |          | 1,512                    | -    | -                 | 2    | 262               | -    | -                 | -    | -                 |
| 上関町       | 上関統合     | 1,657                    | -    | -                 | 1    | 57                | -    | -                 | -    | -                 |
| 上関町       | 祝島       | 352                      | -    | -                 | 10   | 282               | -    | -                 | -    | -                 |
| 上関町       | 八島       | 94                       | 1    | 30                | 1    | 24                | -    | -                 | -    | -                 |
| 上関町 集計    |          | 2,103                    | 1    | 30                | 12   | 363               | -    | -                 | -    | -                 |
| 阿武町       | 阿武町      | 1,901                    | 1    | 162               | -    | -                 | -    | -                 | 2    | 1,032             |
| 阿武町 集計    |          | 1,901                    | 1    | 162               | -    | -                 | -    | -                 | 2    | 1,032             |
| 市域 計      | 7市18事業   | 4,170                    | -    | -                 | 5    | 773               | 6    | 161               | 14   | 2,284             |
| 町域 計      | 4町8事業    | 5,713                    | 2    | 192               | 14   | 625               | -    | -                 | 3    | 1,062             |
| 全県 合計     | 11市町26事業 | 9,883                    | 2    | 192               | 19   | 1,398             | 6    | 161               | 17   | 3,346             |

簡易水道概要(4)

| 市町村名      | 事業名      |      |                   |      |                   |      |                   |      |                   |
|-----------|----------|------|-------------------|------|-------------------|------|-------------------|------|-------------------|
|           |          | 深井戸  |                   | 原水受水 |                   | 浄水受水 |                   | その他  |                   |
|           |          | (箇所) | (m <sup>3</sup> ) | (箇所) | (m <sup>3</sup> ) | (箇所) | (m <sup>3</sup> ) | (箇所) | (m <sup>3</sup> ) |
| 山口市       | 嘉年       | 1    | 113               | -    | -                 | -    | -                 | -    | -                 |
| 山口市       | 徳佐       | 2    | 340               | -    | -                 | -    | -                 | -    | -                 |
| 山口市       | 篠生       | -    | -                 | -    | -                 | -    | -                 | -    | -                 |
| 山口市       | 長門峡      | -    | -                 | -    | -                 | -    | -                 | -    | -                 |
| 山口市       | 生雲       | -    | -                 | -    | -                 | -    | -                 | -    | -                 |
| 山口市       | 赤松       | 1    | 75                | -    | -                 | -    | -                 | -    | -                 |
| 山口市       | 吉部野      | 1    | 50                | -    | -                 | -    | -                 | -    | -                 |
| 山口市       | 篠目       | -    | -                 | -    | -                 | -    | -                 | -    | -                 |
| 山口市 集計    |          | 5    | 578               | -    | -                 | -    | -                 | -    | -                 |
| 下松市       | 米川地区     | -    | -                 | -    | -                 | -    | -                 | -    | -                 |
| 下松市 集計    |          | -    | -                 | -    | -                 | -    | -                 | -    | -                 |
| 岩国市       | 柱島       | 2    | 45                | -    | -                 | -    | -                 | -    | -                 |
| 岩国市       | 端島       | -    | -                 | -    | -                 | -    | -                 | -    | -                 |
| 岩国市       | 黒島       | -    | -                 | -    | -                 | -    | -                 | -    | -                 |
| 岩国市 集計    |          | 2    | 45                | -    | -                 | -    | -                 | -    | -                 |
| 光市        | 牛島       | 1    | 49                | -    | -                 | -    | -                 | -    | -                 |
| 光市 集計     |          | 1    | 49                | -    | -                 | -    | -                 | -    | -                 |
| 長門市       | 俵山       | -    | -                 | -    | -                 | -    | -                 | -    | -                 |
| 長門市 集計    |          | -    | -                 | -    | -                 | -    | -                 | -    | -                 |
| 柳井市       | 平郡西      | 1    | 75                | -    | -                 | -    | -                 | -    | -                 |
| 柳井市       | 平郡東      | 4    | 145               | -    | -                 | -    | -                 | -    | -                 |
| 柳井市 集計    |          | 5    | 220               | -    | -                 | -    | -                 | -    | -                 |
| 山陽小野田市    | 鑄物師屋・西山  | 1    | 38                | -    | -                 | -    | -                 | -    | -                 |
| 山陽小野田市    | 平原・片尾畑上  | 1    | 22                | -    | -                 | -    | -                 | -    | -                 |
| 山陽小野田市 集計 |          | 2    | 60                | -    | -                 | -    | -                 | -    | -                 |
| 周防大島町     | 前島       | 1    | 23                | -    | -                 | -    | -                 | -    | -                 |
| 周防大島町     | 笠佐       | -    | -                 | -    | -                 | -    | -                 | -    | -                 |
| 周防大島町     | 江ノ浦      | 7    | 144               | -    | -                 | -    | -                 | -    | -                 |
| 周防大島町 集計  |          | 8    | 167               | -    | -                 | -    | -                 | -    | -                 |
| 和木町       | 和木町      | -    | -                 | 1    | 950               | 1    | 300               | -    | -                 |
| 和木町 集計    |          | -    | -                 | 1    | 950               | 1    | 300               | -    | -                 |
| 上関町       | 上関統合     | -    | -                 | -    | -                 | 2    | 1,600             | -    | -                 |
| 上関町       | 祝島       | 1    | 20                | -    | -                 | -    | -                 | 1    | 50                |
| 上関町       | 八島       | 1    | 40                | -    | -                 | -    | -                 | -    | -                 |
| 上関町 集計    |          | 2    | 60                | -    | -                 | 2    | 1,600             | 1    | 50                |
| 阿武町       | 阿武町      | 7    | 707               | -    | -                 | -    | -                 | -    | -                 |
| 阿武町 集計    |          | 7    | 707               | -    | -                 | -    | -                 | -    | -                 |
| 市域 計      | 7市18事業   | 15   | 952               | -    | -                 | -    | -                 | -    | -                 |
| 町域 計      | 4町8事業    | 17   | 934               | 1    | 950               | 3    | 1,900             | 1    | 50                |
| 全県 合計     | 11市町26事業 | 32   | 1,886             | 1    | 950               | 3    | 1,900             | 1    | 50                |

簡易水道概要(5)

| 市町村名      | 事業名      | 年間取水量                    |      |                   |      |                   |      |                   |      |                   |
|-----------|----------|--------------------------|------|-------------------|------|-------------------|------|-------------------|------|-------------------|
|           |          | 取水量<br>(m <sup>3</sup> ) | ダム直接 |                   | 自流   |                   | 湧水   |                   | 浅井戸  |                   |
|           |          |                          | (箇所) | (m <sup>3</sup> ) | (箇所) | (m <sup>3</sup> ) | (箇所) | (m <sup>3</sup> ) | (箇所) | (m <sup>3</sup> ) |
| 山口市       | 嘉年       | 49,750                   | -    | -                 | -    | -                 | 1    | 31,149            | -    | -                 |
| 山口市       | 徳佐       | 260,743                  | -    | -                 | -    | -                 | -    | -                 | 2    | 163,603           |
| 山口市       | 篠生       | 168,389                  | -    | -                 | -    | -                 | -    | -                 | 2    | 168,389           |
| 山口市       | 長門峡      | 23,781                   | -    | -                 | 1    | 23,781            | -    | -                 | -    | -                 |
| 山口市       | 生雲       | 103,985                  | -    | -                 | -    | -                 | -    | -                 | 1    | 103,985           |
| 山口市       | 赤松       | 11,692                   | -    | -                 | -    | -                 | -    | -                 | -    | -                 |
| 山口市       | 吉部野      | 7,179                    | -    | -                 | -    | -                 | -    | -                 | -    | -                 |
| 山口市       | 篠目       | 13,679                   | -    | -                 | -    | -                 | -    | -                 | 1    | 13,679            |
| 山口市 集計    |          | 639,198                  | -    | -                 | 1    | 23,781            | 1    | 31,149            | 6    | 449,656           |
| 下松市       | 米川地区     | 33,292                   | -    | -                 | 1    | 33,292            | -    | -                 | -    | -                 |
| 下松市 集計    |          | 33,292                   | -    | -                 | 1    | 33,292            | -    | -                 | -    | -                 |
| 岩国市       | 柱島       | 14,180                   | -    | -                 | 2    | 4,424             | 3    | 2,539             | 2    | 4,126             |
| 岩国市       | 端島       | 1,203                    | -    | -                 | -    | -                 | 1    | 168               | 3    | 1,035             |
| 岩国市       | 黒島       | 1,341                    | -    | -                 | -    | -                 | -    | -                 | 2    | 1,341             |
| 岩国市 集計    |          | 16,724                   | -    | -                 | 2    | 4,424             | 4    | 2,707             | 7    | 6,502             |
| 光市        | 牛島       | 3,605                    | -    | -                 | -    | -                 | -    | -                 | -    | -                 |
| 光市 集計     |          | 3,605                    | -    | -                 | -    | -                 | -    | -                 | -    | -                 |
| 長門市       | 俵山       | 69,663                   | -    | -                 | 1    | 69,663            | -    | -                 | -    | -                 |
| 長門市 集計    |          | 69,663                   | -    | -                 | 1    | 69,663            | -    | -                 | -    | -                 |
| 柳井市       | 平郡西      | 10,905                   | -    | -                 | -    | -                 | -    | -                 | 1    | 7,833             |
| 柳井市       | 平郡東      | 43,838                   | -    | -                 | -    | -                 | 1    | 12,811            | -    | -                 |
| 柳井市 集計    |          | 54,743                   | -    | -                 | -    | -                 | 1    | 12,811            | 1    | 7,833             |
| 山陽小野田市    | 鑄物師屋・西山  | 6,375                    | -    | -                 | -    | -                 | -    | -                 | -    | -                 |
| 山陽小野田市    | 平原・片尾畑上  | 4,249                    | -    | -                 | -    | -                 | -    | -                 | -    | -                 |
| 山陽小野田市 集計 |          | 10,624                   | -    | -                 | -    | -                 | -    | -                 | -    | -                 |
| 周防大島町     | 前島       | 415                      | -    | -                 | -    | -                 | -    | -                 | -    | -                 |
| 周防大島町     | 笠佐       | 1,266                    | -    | -                 | -    | -                 | -    | -                 | 1    | 1,266             |
| 周防大島町     | 江ノ浦      | 19,748                   | -    | -                 | -    | -                 | -    | -                 | -    | -                 |
| 周防大島町 集計  |          | 21,429                   | -    | -                 | -    | -                 | -    | -                 | 1    | 1,266             |
| 和木町       | 和木町      | 271,172                  | -    | -                 | 2    | 3,981             | -    | -                 | -    | -                 |
| 和木町 集計    |          | 271,172                  | -    | -                 | 2    | 3,981             | -    | -                 | -    | -                 |
| 上関町       | 上関統合     | 260,797                  | -    | -                 | -    | -                 | -    | -                 | -    | -                 |
| 上関町       | 祝島       | 30,758                   | -    | -                 | 7    | 28,758            | -    | -                 | -    | -                 |
| 上関町       | 八島       | 2,330                    | -    | -                 | 1    | 1,430             | -    | -                 | -    | -                 |
| 上関町 集計    |          | 293,885                  | -    | -                 | 8    | 30,188            | -    | -                 | -    | -                 |
| 阿武町       | 阿武町      | 297,203                  | 1    | 19,260            | -    | -                 | -    | -                 | 2    | 136,380           |
| 阿武町 集計    |          | 297,203                  | 1    | 19,260            | -    | -                 | -    | -                 | 2    | 136,380           |
| 市域 計      | 7市18事業   | 827,849                  | -    | -                 | 5    | 131,160           | 6    | 46,667            | 14   | 463,991           |
| 町域 計      | 4町8事業    | 883,689                  | 1    | 19,260            | 10   | 34,169            | -    | -                 | 3    | 137,646           |
| 全県 合計     | 11市町26事業 | 1,711,538                | 1    | 19,260            | 15   | 165,329           | 6    | 46,667            | 17   | 601,637           |

簡易水道概要(6)

| 市町村名      | 事業名      |      |                   |      |                   |      |                   |      |                   |
|-----------|----------|------|-------------------|------|-------------------|------|-------------------|------|-------------------|
|           |          | 深井戸  |                   | 原水受水 |                   | 浄水受水 |                   | その他  |                   |
|           |          | (箇所) | (m <sup>3</sup> ) | (箇所) | (m <sup>3</sup> ) | (箇所) | (m <sup>3</sup> ) | (箇所) | (m <sup>3</sup> ) |
| 山口市       | 嘉年       | 1    | 18,601            | -    | -                 | -    | -                 | -    | -                 |
| 山口市       | 徳佐       | 2    | 97,140            | -    | -                 | -    | -                 | -    | -                 |
| 山口市       | 篠生       | -    | -                 | -    | -                 | -    | -                 | -    | -                 |
| 山口市       | 長門峡      | -    | -                 | -    | -                 | -    | -                 | -    | -                 |
| 山口市       | 生雲       | -    | -                 | -    | -                 | -    | -                 | -    | -                 |
| 山口市       | 赤松       | 1    | 11,692            | -    | -                 | -    | -                 | -    | -                 |
| 山口市       | 吉部野      | 1    | 7,179             | -    | -                 | -    | -                 | -    | -                 |
| 山口市       | 篠目       | -    | -                 | -    | -                 | -    | -                 | -    | -                 |
| 山口市 集計    |          | 5    | 134,612           | -    | -                 | -    | -                 | -    | -                 |
| 下松市       | 米川地区     | -    | -                 | -    | -                 | -    | -                 | -    | -                 |
| 下松市 集計    |          | -    | -                 | -    | -                 | -    | -                 | -    | -                 |
| 岩国市       | 柱島       | 2    | 3,091             | -    | -                 | -    | -                 | -    | -                 |
| 岩国市       | 端島       | -    | -                 | -    | -                 | -    | -                 | -    | -                 |
| 岩国市       | 黒島       | -    | -                 | -    | -                 | -    | -                 | -    | -                 |
| 岩国市 集計    |          | 2    | 3,091             | -    | -                 | -    | -                 | -    | -                 |
| 光市        | 牛島       | 1    | 3,605             | -    | -                 | -    | -                 | -    | -                 |
| 光市 集計     |          | 1    | 3,605             | -    | -                 | -    | -                 | -    | -                 |
| 長門市       | 俵山       | -    | -                 | -    | -                 | -    | -                 | -    | -                 |
| 長門市 集計    |          | -    | -                 | -    | -                 | -    | -                 | -    | -                 |
| 柳井市       | 平郡西      | 1    | 3,072             | -    | -                 | -    | -                 | -    | -                 |
| 柳井市       | 平郡東      | 4    | 31,027            | -    | -                 | -    | -                 | -    | -                 |
| 柳井市 集計    |          | 5    | 34,099            | -    | -                 | -    | -                 | -    | -                 |
| 山陽小野田市    | 鑄物師屋・西山  | 1    | 6,375             | -    | -                 | -    | -                 | -    | -                 |
| 山陽小野田市    | 平原・片尾畑上  | 1    | 4,249             | -    | -                 | -    | -                 | -    | -                 |
| 山陽小野田市 集計 |          | 2    | 10,624            | -    | -                 | -    | -                 | -    | -                 |
| 周防大島町     | 前島       | 1    | 415               | -    | -                 | -    | -                 | -    | -                 |
| 周防大島町     | 笠佐       | -    | -                 | -    | -                 | -    | -                 | -    | -                 |
| 周防大島町     | 江ノ浦      | 7    | 19,748            | -    | -                 | -    | -                 | -    | -                 |
| 周防大島町 集計  |          | 8    | 20,163            | -    | -                 | -    | -                 | -    | -                 |
| 和木町       | 和木町      | -    | -                 | 1    | 239,299           | 1    | 27,892            | -    | -                 |
| 和木町 集計    |          | -    | -                 | 1    | 239,299           | 1    | 27,892            | -    | -                 |
| 上関町       | 上関統合     | -    | -                 | -    | -                 | 2    | 260,797           | -    | -                 |
| 上関町       | 祝島       | 1    | 2,000             | -    | -                 | -    | -                 | -    | -                 |
| 上関町       | 八島       | 1    | 900               | -    | -                 | -    | -                 | -    | -                 |
| 上関町 集計    |          | 2    | 2,900             | -    | -                 | 2    | 260,797           | -    | -                 |
| 阿武町       | 阿武町      | 7    | 141,563           | -    | -                 | -    | -                 | -    | -                 |
| 阿武町 集計    |          | 7    | 141,563           | -    | -                 | -    | -                 | -    | -                 |
| 市域 計      | 7市18事業   | 15   | 186,031           | -    | -                 | -    | -                 | -    | -                 |
| 町域 計      | 4町8事業    | 17   | 164,626           | 1    | 239,299           | 3    | 288,689           | -    | -                 |
| 全県 合計     | 11市町26事業 | 32   | 350,657           | 1    | 239,299           | 3    | 288,689           | -    | -                 |

簡易水道概要(7)

| 市町村名      | 事業名      | 浄水能力<br>(公称値)<br>(m³) | 年間浄水量       |      |         |      |         |      |         |
|-----------|----------|-----------------------|-------------|------|---------|------|---------|------|---------|
|           |          |                       | 浄水量<br>(m³) | 消毒のみ |         | 緩速ろ過 |         | 急速ろ過 |         |
|           |          |                       |             | (箇所) | (m³)    | (箇所) | (m³)    | (箇所) | (m³)    |
| 山口市       | 嘉年       | 198                   | 49,750      | 1    | 31,149  | -    | -       | 1    | 18,601  |
| 山口市       | 徳佐       | 1,170                 | 260,743     | 1    | 40,822  | -    | -       | 2    | 219,921 |
| 山口市       | 篠生       | 799                   | 168,389     | 1    | 24,574  | -    | -       | 1    | 143,815 |
| 山口市       | 長門峡      | 68                    | 23,781      | -    | -       | 1    | 23,781  | -    | -       |
| 山口市       | 生雲       | 313                   | 103,985     | -    | -       | -    | -       | 1    | 103,985 |
| 山口市       | 赤松       | 75                    | 11,692      | 1    | 11,692  | -    | -       | -    | -       |
| 山口市       | 吉部野      | 50                    | 7,179       | 1    | 7,179   | -    | -       | -    | -       |
| 山口市       | 篠目       | 153                   | 13,679      | -    | -       | -    | -       | 1    | 13,679  |
| 山口市 集計    |          | 2,826                 | 639,198     | 5    | 115,416 | 1    | 23,781  | 6    | 500,001 |
| 下松市       | 米川地区     | 144                   | 33,292      | -    | -       | 1    | 33,292  | -    | -       |
| 下松市 集計    |          | 144                   | 33,292      | -    | -       | 1    | 33,292  | -    | -       |
| 岩国市       | 柱島       | 180                   | 13,129      | -    | -       | 1    | 13,129  | -    | -       |
| 岩国市       | 端島       | 37                    | 1,084       | -    | -       | 1    | 1,084   | -    | -       |
| 岩国市       | 黒島       | 20                    | 1,231       | -    | -       | 1    | 1,231   | -    | -       |
| 岩国市 集計    |          | 237                   | 15,444      | -    | -       | 3    | 15,444  | -    | -       |
| 光市        | 牛島       | 36                    | 2,794       | -    | -       | -    | -       | -    | -       |
| 光市 集計     |          | 36                    | 2,794       | -    | -       | -    | -       | -    | -       |
| 長門市       | 俵山       | 450                   | 69,663      | -    | -       | 1    | 69,663  | -    | -       |
| 長門市 集計    |          | 450                   | 69,663      | -    | -       | 1    | 69,663  | -    | -       |
| 柳井市       | 平郡西      | 160                   | 7,821       | -    | -       | -    | -       | 1    | 7,821   |
| 柳井市       | 平郡東      | 120                   | 20,395      | -    | -       | -    | -       | -    | -       |
| 柳井市 集計    |          | 280                   | 28,216      | -    | -       | -    | -       | 1    | 7,821   |
| 山陽小野田市    | 鑄物師屋・西山  | 38                    | 6,375       | 1    | 6,375   | -    | -       | -    | -       |
| 山陽小野田市    | 平原・片尾畑上  | 22                    | 4,249       | 1    | 4,249   | -    | -       | -    | -       |
| 山陽小野田市 集計 |          | 60                    | 10,624      | 2    | 10,624  | -    | -       | -    | -       |
| 周防大島町     | 前島       | 33                    | 415         | 1    | 415     | -    | -       | -    | -       |
| 周防大島町     | 笠佐       | 33                    | 1,266       | 1    | 1,266   | -    | -       | -    | -       |
| 周防大島町     | 江ノ浦      | 228                   | 19,748      | -    | -       | -    | -       | 2    | 15,578  |
| 周防大島町 集計  |          | 294                   | 21,429      | 2    | 1,681   | -    | -       | 2    | 15,578  |
| 和木町       | 和木町      | 1,233                 | 178,798     | -    | -       | 3    | 178,798 | -    | -       |
| 和木町 集計    |          | 1,233                 | 178,798     | -    | -       | 3    | 178,798 | -    | -       |
| 上関町       | 上関統合     | 1,800                 | -           | -    | -       | -    | -       | -    | -       |
| 上関町       | 祝島       | 650                   | 30,758      | -    | -       | 1    | 30,758  | -    | -       |
| 上関町       | 八島       | 60                    | 2,330       | -    | -       | 1    | 2,330   | -    | -       |
| 上関町 集計    |          | 2,510                 | 33,088      | -    | -       | 2    | 33,088  | -    | -       |
| 阿武町       | 阿武町      | 1,700                 | 297,203     | 8    | 204,315 | 1    | 19,260  | -    | -       |
| 阿武町 集計    |          | 1,700                 | 297,203     | 8    | 204,315 | 1    | 19,260  | -    | -       |
| 市域 計      | 7市18事業   | 4,033                 | 799,231     | 7    | 126,040 | 6    | 142,180 | 7    | 507,822 |
| 町域 計      | 4町8事業    | 5,737                 | 530,518     | 10   | 205,996 | 6    | 231,146 | 2    | 15,578  |
| 全県 合計     | 11市町26事業 | 9,770                 | 1,329,749   | 17   | 332,036 | 12   | 373,326 | 9    | 523,400 |

簡易水道概要(8)

| 市町村名      | 事業名      |       |                   |       |                   |      |                   |      |                   |
|-----------|----------|-------|-------------------|-------|-------------------|------|-------------------|------|-------------------|
|           |          | 活性炭処理 |                   | オゾン処理 |                   | 膜ろ過  |                   | その他  |                   |
|           |          | (箇所)  | (m <sup>3</sup> ) | (箇所)  | (m <sup>3</sup> ) | (箇所) | (m <sup>3</sup> ) | (箇所) | (m <sup>3</sup> ) |
| 山口市       | 嘉年       | -     | -                 | -     | -                 | -    | -                 | -    | -                 |
| 山口市       | 徳佐       | -     | -                 | -     | -                 | -    | -                 | -    | -                 |
| 山口市       | 篠生       | -     | -                 | -     | -                 | -    | -                 | -    | -                 |
| 山口市       | 長門峡      | -     | -                 | -     | -                 | -    | -                 | -    | -                 |
| 山口市       | 生雲       | -     | -                 | -     | -                 | -    | -                 | -    | -                 |
| 山口市       | 赤松       | -     | -                 | -     | -                 | -    | -                 | -    | -                 |
| 山口市       | 吉部野      | -     | -                 | -     | -                 | -    | -                 | -    | -                 |
| 山口市       | 篠目       | -     | -                 | -     | -                 | -    | -                 | -    | -                 |
| 山口市 集計    |          | -     | -                 | -     | -                 | -    | -                 | -    | -                 |
| 下松市       | 米川地区     | -     | -                 | -     | -                 | -    | -                 | -    | -                 |
| 下松市 集計    |          | -     | -                 | -     | -                 | -    | -                 | -    | -                 |
| 岩国市       | 柱島       | -     | -                 | -     | -                 | -    | -                 | -    | -                 |
| 岩国市       | 端島       | -     | -                 | -     | -                 | -    | -                 | -    | -                 |
| 岩国市       | 黒島       | -     | -                 | -     | -                 | -    | -                 | -    | -                 |
| 岩国市 集計    |          | -     | -                 | -     | -                 | -    | -                 | -    | -                 |
| 光市        | 牛島       | -     | -                 | -     | -                 | 1    | 2,794             | -    | -                 |
| 光市 集計     |          | -     | -                 | -     | -                 | 1    | 2,794             | -    | -                 |
| 長門市       | 俵山       | -     | -                 | -     | -                 | -    | -                 | -    | -                 |
| 長門市 集計    |          | -     | -                 | -     | -                 | -    | -                 | -    | -                 |
| 柳井市       | 平郡西      | -     | -                 | -     | -                 | -    | -                 | -    | -                 |
| 柳井市       | 平郡東      | -     | -                 | -     | -                 | 1    | 20,395            | -    | -                 |
| 柳井市 集計    |          | -     | -                 | -     | -                 | 1    | 20,395            | -    | -                 |
| 山陽小野田市    | 鑄物師屋・西山  | -     | -                 | -     | -                 | -    | -                 | -    | -                 |
| 山陽小野田市    | 平原・片尾畑上  | -     | -                 | -     | -                 | -    | -                 | -    | -                 |
| 山陽小野田市 集計 |          | -     | -                 | -     | -                 | -    | -                 | -    | -                 |
| 周防大島町     | 前島       | -     | -                 | -     | -                 | -    | -                 | -    | -                 |
| 周防大島町     | 笠佐       | -     | -                 | -     | -                 | -    | -                 | -    | -                 |
| 周防大島町     | 江ノ浦      | -     | -                 | -     | -                 | 1    | 4,170             | -    | -                 |
| 周防大島町 集計  |          | -     | -                 | -     | -                 | 1    | 4,170             | -    | -                 |
| 和木町       | 和木町      | -     | -                 | -     | -                 | -    | -                 | -    | -                 |
| 和木町 集計    |          | -     | -                 | -     | -                 | -    | -                 | -    | -                 |
| 上関町       | 上関統合     | -     | -                 | -     | -                 | -    | -                 | -    | -                 |
| 上関町       | 祝島       | -     | -                 | -     | -                 | -    | -                 | -    | -                 |
| 上関町       | 八島       | -     | -                 | -     | -                 | -    | -                 | -    | -                 |
| 上関町 集計    |          | -     | -                 | -     | -                 | -    | -                 | -    | -                 |
| 阿武町       | 阿武町      | -     | -                 | -     | -                 | 1    | 73,628            | -    | -                 |
| 阿武町 集計    |          | -     | -                 | -     | -                 | 1    | 73,628            | -    | -                 |
| 市域 計      | 7市18事業   | -     | -                 | -     | -                 | 2    | 23,189            | -    | -                 |
| 町域 計      | 4町8事業    | -     | -                 | -     | -                 | 2    | 77,798            | -    | -                 |
| 全県 合計     | 11市町26事業 | -     | -                 | -     | -                 | 4    | 100,987           | -    | -                 |

簡易水道概要(9)

| 市町村名      | 事業名      | 年間給水量     |        |           |              |              | 有収率<br>(%) | 有効率<br>(%) | 負荷率<br>(%) |
|-----------|----------|-----------|--------|-----------|--------------|--------------|------------|------------|------------|
|           |          | 有収水量(m³)  |        |           | 無収水量<br>(m³) | 無効水量<br>(m³) |            |            |            |
|           |          | 生活用       | その他    | 小計        |              |              |            |            |            |
| 山口市       | 嘉年       | 28,389    | -      | 28,389    | 568          | 20,793       | 57.1%      | 58.2%      | 74.1%      |
| 山口市       | 徳佐       | 218,595   | -      | 218,595   | 16,106       | 26,042       | 83.8%      | 90.0%      | 61.1%      |
| 山口市       | 篠生       | 136,940   | -      | 136,940   | 2,739        | 28,710       | 81.3%      | 83.0%      | 77.0%      |
| 山口市       | 長門峡      | 13,358    | -      | 13,358    | 6,555        | 3,868        | 56.2%      | 83.7%      | 95.8%      |
| 山口市       | 生雲       | 44,233    | -      | 44,233    | 17,474       | 42,278       | 42.5%      | 59.3%      | 91.0%      |
| 山口市       | 赤松       | 9,854     | -      | 9,854     | 197          | 1,641        | 84.3%      | 86.0%      | 42.7%      |
| 山口市       | 吉部野      | 6,036     | -      | 6,036     | 121          | 1,022        | 84.1%      | 85.8%      | 43.7%      |
| 山口市       | 篠目       | 9,067     | -      | 9,067     | 1,810        | 2,802        | 66.3%      | 79.5%      | 24.5%      |
| 山口市 集計    |          | 466,472   | -      | 466,472   | 45,570       | 127,156      | 73.0%      | 80.1%      | 67.2%      |
| 下松市       | 米川地区     | 30,732    | 1,154  | 31,886    | -            | -            | 100.0%     | 100.0%     | 60.7%      |
| 下松市 集計    |          | 30,732    | 1,154  | 31,886    | -            | -            | 100.0%     | 100.0%     | 60.7%      |
| 岩国市       | 柱島       | 12,504    | -      | 12,504    | -            | 625          | 95.2%      | 95.2%      | 70.5%      |
| 岩国市       | 端島       | 1,032     | -      | 1,032     | -            | 52           | 95.2%      | 95.2%      | 74.2%      |
| 岩国市       | 黒島       | 1,071     | -      | 1,071     | 101          | 59           | 87.0%      | 95.2%      | 84.3%      |
| 岩国市 集計    |          | 14,607    | -      | 14,607    | 101          | 736          | 94.6%      | 95.2%      | 71.7%      |
| 光市        | 牛島       | 2,433     | -      | 2,433     | -            | 361          | 87.1%      | 87.1%      | 47.8%      |
| 光市 集計     |          | 2,433     | -      | 2,433     | -            | 361          | 87.1%      | 87.1%      | 47.8%      |
| 長門市       | 俵山       | 20,980    | 35,383 | 56,363    | -            | 13,300       | 80.9%      | 80.9%      | 78.2%      |
| 長門市 集計    |          | 20,980    | 35,383 | 56,363    | -            | 13,300       | 80.9%      | 80.9%      | 78.2%      |
| 柳井市       | 平郡西      | 7,113     | 236    | 7,349     | 197          | 275          | 94.0%      | 96.5%      | 34.6%      |
| 柳井市       | 平郡東      | 15,234    | 1,324  | 16,558    | 406          | 3,431        | 81.2%      | 83.2%      | 45.8%      |
| 柳井市 集計    |          | 22,347    | 1,560  | 23,907    | 603          | 3,706        | 84.7%      | 86.9%      | 42.0%      |
| 山陽小野田市    | 鑄物師屋・西山  | 5,819     | -      | 5,819     | -            | 556          | 91.3%      | 91.3%      | 64.7%      |
| 山陽小野田市    | 平原・片尾畑上  | 4,007     | -      | 4,007     | -            | 242          | 94.3%      | 94.3%      | 58.2%      |
| 山陽小野田市 集計 |          | 9,826     | -      | 9,826     | -            | 798          | 92.5%      | 92.5%      | 61.9%      |
| 周防大島町     | 前島       | 223       | 19     | 242       | -            | 173          | 58.3%      | 58.3%      | 28.4%      |
| 周防大島町     | 笠佐       | 1,100     | 6      | 1,106     | -            | 160          | 87.4%      | 87.4%      | 24.8%      |
| 周防大島町     | 江ノ浦      | 14,053    | 3,968  | 18,021    | 6            | 1,721        | 91.3%      | 91.3%      | 49.6%      |
| 周防大島町 集計  |          | 15,376    | 3,993  | 19,369    | 6            | 2,054        | 90.4%      | 90.4%      | 46.2%      |
| 和木町       | 和木町      | 160,510   | 18,968 | 179,478   | -            | 27,212       | 86.8%      | 86.8%      | 85.8%      |
| 和木町 集計    |          | 160,510   | 18,968 | 179,478   | -            | 27,212       | 86.8%      | 86.8%      | 85.8%      |
| 上関町       | 上関統合     | 214,274   | -      | 214,274   | 2,000        | 44,523       | 82.2%      | 82.9%      | 54.9%      |
| 上関町       | 祝島       | 24,694    | -      | 24,694    | 200          | 5,864        | 80.3%      | 80.9%      | 44.6%      |
| 上関町       | 八島       | 1,623     | -      | 1,623     | 100          | 607          | 69.7%      | 73.9%      | 30.4%      |
| 上関町 集計    |          | 240,591   | -      | 240,591   | 2,300        | 50,994       | 81.9%      | 82.6%      | 53.3%      |
| 阿武町       | 阿武町      | 195,441   | 23,543 | 218,984   | 380          | 77,839       | 73.7%      | 73.8%      | 86.5%      |
| 阿武町 集計    |          | 195,441   | 23,543 | 218,984   | 380          | 77,839       | 73.7%      | 73.8%      | 86.5%      |
| 市域 計      | 7市18事業   | 567,397   | 38,097 | 605,494   | 46,274       | 146,057      | 75.9%      | 81.7%      | 66.2%      |
| 町域 計      | 4町8事業    | 611,918   | 46,504 | 658,422   | 2,686        | 158,099      | 80.4%      | 80.7%      | 69.3%      |
| 全県 合計     | 11市町26事業 | 1,179,315 | 84,601 | 1,263,916 | 48,960       | 304,156      | 78.2%      | 81.2%      | 67.7%      |



簡易水道概要(10)

| 市町村名      | 事業名      | 配水池 |            |                         | 管路延長       |            |            |            |
|-----------|----------|-----|------------|-------------------------|------------|------------|------------|------------|
|           |          | 方式  | 池数<br>(箇所) | 容量<br>(m <sup>3</sup> ) | 総延長<br>(m) | 導水管<br>(m) | 送水管<br>(m) | 配水管<br>(m) |
| 山口市       | 嘉年       | 自然  | 2          | 145.5                   | 24,508.0   | -          | 917.0      | 23,591.0   |
| 山口市       | 徳佐       | 併用  | 2          | 808.5                   | 62,700.0   | -          | 4,512.0    | 58,188.0   |
| 山口市       | 篠生       | 併用  | 4          | 484.0                   | 52,207.0   | -          | 5,074.0    | 47,133.0   |
| 山口市       | 長門峡      | 自然  | 1          | 60.0                    | 4,441.0    | 60.0       | 470.0      | 3,911.0    |
| 山口市       | 生雲       | 自然  | 1          | 300.0                   | 11,269.2   | -          | 2,462.0    | 8,807.2    |
| 山口市       | 赤松       | 自然  | 4          | 227.0                   | 20,786.0   | -          | 690.0      | 20,096.0   |
| 山口市       | 吉部野      | 自然  | 1          | 76.0                    | 11,585.0   | -          | 1,641.0    | 9,944.0    |
| 山口市       | 篠目       | 自然  | 3          | 267.0                   | 24,982.0   | -          | 3,601.0    | 21,381.0   |
| 山口市 集計    |          | -   | 18         | 2,368.0                 | 212,478.2  | 60.0       | 19,367.0   | 193,051.2  |
| 下松市       | 米川地区     | 加圧  | 2          | 129.0                   | 6,026.0    | -          | -          | 6,026.0    |
| 下松市 集計    |          | -   | 2          | 129.0                   | 6,026.0    | -          | -          | 6,026.0    |
| 岩国市       | 柱島       | 自然  | 2          | 140.0                   | 12,646.0   | 6,546.0    | 522.0      | 5,578.0    |
| 岩国市       | 端島       | 自然  | 2          | 37.0                    | 2,244.0    | 224.0      | 276.0      | 1,744.0    |
| 岩国市       | 黒島       | 自然  | 2          | 29.0                    | 1,118.0    | 438.0      | 178.0      | 502.0      |
| 岩国市 集計    |          | -   | 6          | 206.0                   | 16,008.0   | 7,208.0    | 976.0      | 7,824.0    |
| 光市        | 牛島       | 自然  | 1          | 3.0                     | 2,666.0    | 168.0      | 404.0      | 2,094.0    |
| 光市 集計     |          | -   | 1          | 3.0                     | 2,666.0    | 168.0      | 404.0      | 2,094.0    |
| 長門市       | 俵山       | 自然  | 1          | 234.0                   | 4,912.0    | 1,719.0    | 59.0       | 3,134.0    |
| 長門市 集計    |          | -   | 1          | 234.0                   | 4,912.0    | 1,719.0    | 59.0       | 3,134.0    |
| 柳井市       | 平郡西      | 自然  | 1          | 147.0                   | 4,953.0    | -          | 372.0      | 4,581.0    |
| 柳井市       | 平郡東      | 自然  | 1          | 209.0                   | 11,047.0   | 4,420.0    | -          | 6,627.0    |
| 柳井市 集計    |          | -   | 2          | 356.0                   | 16,000.0   | 4,420.0    | 372.0      | 11,208.0   |
| 山陽小野田市    | 鑄物師屋・西山  | 自然  | 1          | 50.0                    | 3,088.0    | -          | 213.0      | 2,875.0    |
| 山陽小野田市    | 平原・片尾畑上  | 自然  | 1          | 47.0                    | 2,061.0    | -          | 92.0       | 1,969.0    |
| 山陽小野田市 集計 |          | -   | 2          | 97.0                    | 5,149.0    | -          | 305.0      | 4,844.0    |
| 周防大島町     | 前島       | 自然  | 1          | 8.0                     | 769.0      | -          | 189.0      | 580.0      |
| 周防大島町     | 笠佐       | 自然  | 1          | 20.0                    | 1,186.0    | -          | 239.0      | 947.0      |
| 周防大島町     | 江ノ浦      | 自然  | 3          | 167.4                   | 5,124.0    | -          | 578.0      | 4,546.0    |
| 周防大島町 集計  |          | -   | 5          | 195.4                   | 7,079.0    | -          | 1,006.0    | 6,073.0    |
| 和木町       | 和木町      | 併用  | 4          | 583.0                   | 17,172.0   | 745.0      | 2,599.0    | 13,828.0   |
| 和木町 集計    |          | -   | 4          | 583.0                   | 17,172.0   | 745.0      | 2,599.0    | 13,828.0   |
| 上関町       | 上関統合     | 自然  | 10         | 1,124.0                 | 57,492.0   | 1,992.0    | 16,505.0   | 38,995.0   |
| 上関町       | 祝島       | 自然  | 3          | 198.0                   | 15,930.0   | 7,682.0    | 250.0      | 7,998.0    |
| 上関町       | 八島       | 自然  | 1          | 27.0                    | 4,061.0    | 1,392.0    | -          | 2,669.0    |
| 上関町 集計    |          | -   | 14         | 1,349.0                 | 77,483.0   | 11,066.0   | 16,755.0   | 49,662.0   |
| 阿武町       | 阿武町      | 自然  | 11         | 1,400.0                 | 57,584.0   | 803.0      | 3,490.0    | 53,291.0   |
| 阿武町 集計    |          | -   | 11         | 1,400.0                 | 57,584.0   | 803.0      | 3,490.0    | 53,291.0   |
| 市域 計      | 7市18事業   | -   | 32         | 3,393.0                 | 263,239.2  | 13,575.0   | 21,483.0   | 228,181.2  |
| 町域 計      | 4町8事業    | -   | 34         | 3,527.4                 | 159,318.0  | 12,614.0   | 23,850.0   | 122,854.0  |
| 全県 合計     | 11市町26事業 | -   | 66         | 6,920.4                 | 422,557.2  | 26,189.0   | 45,333.0   | 351,035.2  |

簡易水道概要(11)

| 市町村名      | 事業名      | 鑄鉄管        |            |            |           | ダクタイル鑄鉄管   |            |            |           |
|-----------|----------|------------|------------|------------|-----------|------------|------------|------------|-----------|
|           |          | 導水管<br>(m) | 送水管<br>(m) | 配水管<br>(m) | 小計<br>(m) | 導水管<br>(m) | 送水管<br>(m) | 配水管<br>(m) | 小計<br>(m) |
| 山口市       | 嘉年       | -          | -          | -          | -         | -          | 870.0      | 1,687.0    | 2,557.0   |
| 山口市       | 徳佐       | -          | -          | -          | -         | -          | 3,943.0    | 6,931.0    | 10,874.0  |
| 山口市       | 篠生       | -          | -          | -          | -         | -          | 5,035.0    | 10,236.0   | 15,271.0  |
| 山口市       | 長門峡      | -          | -          | -          | -         | -          | -          | 63.0       | 63.0      |
| 山口市       | 生雲       | -          | -          | -          | -         | -          | 2,462.0    | 1,003.0    | 3,465.0   |
| 山口市       | 赤松       | -          | -          | -          | -         | -          | -          | 8,937.0    | 8,937.0   |
| 山口市       | 吉部野      | -          | -          | -          | -         | -          | 1,641.0    | 2,474.0    | 4,115.0   |
| 山口市       | 篠目       | -          | -          | -          | -         | -          | 3,601.0    | 1,684.0    | 5,285.0   |
| 山口市 集計    |          | -          | -          | -          | -         | -          | 17,552.0   | 33,015.0   | 50,567.0  |
| 下松市       | 米川地区     | -          | -          | -          | -         | -          | -          | 3,918.0    | 3,918.0   |
| 下松市 集計    |          | -          | -          | -          | -         | -          | -          | 3,918.0    | 3,918.0   |
| 岩国市       | 柱島       | -          | 522.0      | -          | 522.0     | -          | -          | -          | -         |
| 岩国市       | 端島       | -          | -          | -          | -         | -          | -          | -          | -         |
| 岩国市       | 黒島       | -          | -          | -          | -         | -          | -          | -          | -         |
| 岩国市 集計    |          | -          | 522.0      | -          | 522.0     | -          | -          | -          | -         |
| 光市        | 牛島       | -          | -          | -          | -         | -          | -          | -          | -         |
| 光市 集計     |          | -          | -          | -          | -         | -          | -          | -          | -         |
| 長門市       | 俵山       | -          | -          | 7.0        | 7.0       | 753.0      | 25.0       | 1,660.0    | 2,438.0   |
| 長門市 集計    |          | -          | -          | 7.0        | 7.0       | 753.0      | 25.0       | 1,660.0    | 2,438.0   |
| 柳井市       | 平郡西      | -          | -          | -          | -         | -          | 372.0      | -          | 372.0     |
| 柳井市       | 平郡東      | -          | -          | -          | -         | 4,195.0    | -          | 1,180.0    | 5,375.0   |
| 柳井市 集計    |          | -          | -          | -          | -         | 4,195.0    | 372.0      | 1,180.0    | 5,747.0   |
| 山陽小野田市    | 鑄物師屋・西山  | -          | -          | -          | -         | -          | -          | 36.0       | 36.0      |
| 山陽小野田市    | 平原・片尾畑上  | -          | -          | -          | -         | -          | -          | 429.0      | 429.0     |
| 山陽小野田市 集計 |          | -          | -          | -          | -         | -          | -          | 465.0      | 465.0     |
| 周防大島町     | 前島       | -          | -          | -          | -         | -          | -          | -          | -         |
| 周防大島町     | 笠佐       | -          | -          | -          | -         | -          | -          | 15.0       | 15.0      |
| 周防大島町     | 江ノ浦      | -          | -          | -          | -         | -          | -          | 68.0       | 68.0      |
| 周防大島町 集計  |          | -          | -          | -          | -         | -          | -          | 83.0       | 83.0      |
| 和木町       | 和木町      | -          | -          | 22.0       | 22.0      | -          | 2,116.0    | 4,700.0    | 6,816.0   |
| 和木町 集計    |          | -          | -          | 22.0       | 22.0      | -          | 2,116.0    | 4,700.0    | 6,816.0   |
| 上関町       | 上関統合     | -          | -          | -          | -         | -          | 11,748.0   | 2,570.0    | 14,318.0  |
| 上関町       | 祝島       | -          | -          | -          | -         | -          | -          | 16.0       | 16.0      |
| 上関町       | 八島       | -          | -          | -          | -         | -          | -          | -          | -         |
| 上関町 集計    |          | -          | -          | -          | -         | -          | 11,748.0   | 2,586.0    | 14,334.0  |
| 阿武町       | 阿武町      | -          | -          | -          | -         | 506.0      | 9.0        | 1,165.0    | 1,680.0   |
| 阿武町 集計    |          | -          | -          | -          | -         | 506.0      | 9.0        | 1,165.0    | 1,680.0   |
| 市域 計      | 7市18事業   | -          | 522.0      | 7.0        | 529.0     | 4,948.0    | 17,949.0   | 40,238.0   | 63,135.0  |
| 町域 計      | 4町8事業    | -          | -          | 22.0       | 22.0      | 506.0      | 13,873.0   | 8,534.0    | 22,913.0  |
| 全県 合計     | 11市町26事業 | -          | 522.0      | 29.0       | 551.0     | 5,454.0    | 31,822.0   | 48,772.0   | 86,048.0  |

簡易水道概要(12)

| 市町村名      | 事業名      | 鋼管         |            |            |           | 石綿セメント管    |            |            |           |
|-----------|----------|------------|------------|------------|-----------|------------|------------|------------|-----------|
|           |          | 導水管<br>(m) | 送水管<br>(m) | 配水管<br>(m) | 小計<br>(m) | 導水管<br>(m) | 送水管<br>(m) | 配水管<br>(m) | 小計<br>(m) |
| 山口市       | 嘉年       | -          | -          | 161.0      | 161.0     | -          | -          | -          | -         |
| 山口市       | 徳佐       | -          | 43.0       | 463.0      | 506.0     | -          | -          | -          | -         |
| 山口市       | 篠生       | -          | 39.0       | 792.0      | 831.0     | -          | -          | -          | -         |
| 山口市       | 長門峡      | -          | -          | 72.0       | 72.0      | -          | -          | -          | -         |
| 山口市       | 生雲       | -          | -          | 131.3      | 131.3     | -          | -          | -          | -         |
| 山口市       | 赤松       | -          | 690.0      | 54.0       | 744.0     | -          | -          | -          | -         |
| 山口市       | 吉部野      | -          | -          | -          | -         | -          | -          | -          | -         |
| 山口市       | 篠目       | -          | -          | 149.0      | 149.0     | -          | -          | -          | -         |
| 山口市 集計    |          | -          | 772.0      | 1,822.3    | 2,594.3   | -          | -          | -          | -         |
| 下松市       | 米川地区     | -          | -          | -          | -         | -          | -          | -          | -         |
| 下松市 集計    |          | -          | -          | -          | -         | -          | -          | -          | -         |
| 岩国市       | 柱島       | -          | -          | -          | -         | -          | -          | -          | -         |
| 岩国市       | 端島       | -          | -          | -          | -         | -          | -          | -          | -         |
| 岩国市       | 黒島       | 5.0        | -          | -          | 5.0       | -          | -          | -          | -         |
| 岩国市 集計    |          | 5.0        | -          | -          | 5.0       | -          | -          | -          | -         |
| 光市        | 牛島       | -          | -          | -          | -         | -          | -          | -          | -         |
| 光市 集計     |          | -          | -          | -          | -         | -          | -          | -          | -         |
| 長門市       | 俵山       | -          | -          | 62.0       | 62.0      | -          | -          | -          | -         |
| 長門市 集計    |          | -          | -          | 62.0       | 62.0      | -          | -          | -          | -         |
| 柳井市       | 平郡西      | -          | -          | -          | -         | -          | -          | -          | -         |
| 柳井市       | 平郡東      | -          | -          | -          | -         | -          | -          | -          | -         |
| 柳井市 集計    |          | -          | -          | -          | -         | -          | -          | -          | -         |
| 山陽小野田市    | 鑄物師屋・西山  | -          | 213.0      | 38.0       | 251.0     | -          | -          | -          | -         |
| 山陽小野田市    | 平原・片尾畑上  | -          | 92.0       | 97.0       | 189.0     | -          | -          | -          | -         |
| 山陽小野田市 集計 |          | -          | 305.0      | 135.0      | 440.0     | -          | -          | -          | -         |
| 周防大島町     | 前島       | -          | 189.0      | -          | 189.0     | -          | -          | -          | -         |
| 周防大島町     | 笠佐       | -          | -          | -          | -         | -          | -          | -          | -         |
| 周防大島町     | 江ノ浦      | -          | 578.0      | 17.0       | 595.0     | -          | -          | -          | -         |
| 周防大島町 集計  |          | -          | 767.0      | 17.0       | 784.0     | -          | -          | -          | -         |
| 和木町       | 和木町      | -          | -          | -          | -         | 264.0      | 448.0      | 1,620.0    | 2,332.0   |
| 和木町 集計    |          | -          | -          | -          | -         | 264.0      | 448.0      | 1,620.0    | 2,332.0   |
| 上関町       | 上関統合     | -          | -          | 40.0       | 40.0      | -          | -          | -          | -         |
| 上関町       | 祝島       | 107.0      | -          | -          | 107.0     | -          | -          | -          | -         |
| 上関町       | 八島       | -          | -          | -          | -         | -          | -          | -          | -         |
| 上関町 集計    |          | 107.0      | -          | 40.0       | 147.0     | -          | -          | -          | -         |
| 阿武町       | 阿武町      | 177.0      | 217.0      | 1,405.0    | 1,799.0   | -          | -          | -          | -         |
| 阿武町 集計    |          | 177.0      | 217.0      | 1,405.0    | 1,799.0   | -          | -          | -          | -         |
| 市域 計      | 7市18事業   | 5.0        | 1,077.0    | 2,019.3    | 3,101.3   | -          | -          | -          | -         |
| 町域 計      | 4町8事業    | 284.0      | 984.0      | 1,462.0    | 2,730.0   | 264.0      | 448.0      | 1,620.0    | 2,332.0   |
| 全県 合計     | 11市町26事業 | 289.0      | 2,061.0    | 3,481.3    | 5,831.3   | 264.0      | 448.0      | 1,620.0    | 2,332.0   |

簡易水道概要(13)

| 市町村名      | 事業名      | 硬質塩化ビニル管   |            |            |           | 鉛管         |            |            |           |
|-----------|----------|------------|------------|------------|-----------|------------|------------|------------|-----------|
|           |          | 導水管<br>(m) | 送水管<br>(m) | 配水管<br>(m) | 小計<br>(m) | 導水管<br>(m) | 送水管<br>(m) | 配水管<br>(m) | 小計<br>(m) |
| 山口市       | 嘉年       | -          | 47.0       | 21,608.0   | 21,655.0  | -          | -          | -          | -         |
| 山口市       | 徳佐       | -          | 526.0      | 47,636.0   | 48,162.0  | -          | -          | -          | -         |
| 山口市       | 篠生       | -          | -          | 34,573.0   | 34,573.0  | -          | -          | -          | -         |
| 山口市       | 長門峡      | 60.0       | -          | 3,609.0    | 3,669.0   | -          | -          | -          | -         |
| 山口市       | 生雲       | -          | -          | 7,313.4    | 7,313.4   | -          | -          | -          | -         |
| 山口市       | 赤松       | -          | -          | 11,105.0   | 11,105.0  | -          | -          | -          | -         |
| 山口市       | 吉部野      | -          | -          | 7,434.0    | 7,434.0   | -          | -          | -          | -         |
| 山口市       | 篠目       | -          | -          | 1,215.0    | 1,215.0   | -          | -          | -          | -         |
| 山口市 集計    |          | 60.0       | 573.0      | 134,493.4  | 135,126.4 | -          | -          | -          | -         |
| 下松市       | 米川地区     | -          | -          | 650.0      | 650.0     | -          | -          | -          | -         |
| 下松市 集計    |          | -          | -          | 650.0      | 650.0     | -          | -          | -          | -         |
| 岩国市       | 柱島       | -          | -          | 5,578.0    | 5,578.0   | -          | -          | -          | -         |
| 岩国市       | 端島       | 224.0      | 276.0      | 1,744.0    | 2,244.0   | -          | -          | -          | -         |
| 岩国市       | 黒島       | 59.0       | 178.0      | 502.0      | 739.0     | -          | -          | -          | -         |
| 岩国市 集計    |          | 283.0      | 454.0      | 7,824.0    | 8,561.0   | -          | -          | -          | -         |
| 光市        | 牛島       | -          | -          | -          | -         | -          | -          | -          | -         |
| 光市 集計     |          | -          | -          | -          | -         | -          | -          | -          | -         |
| 長門市       | 俵山       | 966.0      | 7.0        | 954.0      | 1,927.0   | -          | -          | -          | -         |
| 長門市 集計    |          | 966.0      | 7.0        | 954.0      | 1,927.0   | -          | -          | -          | -         |
| 柳井市       | 平郡西      | -          | -          | 4,324.0    | 4,324.0   | -          | -          | -          | -         |
| 柳井市       | 平郡東      | -          | -          | 5,411.0    | 5,411.0   | -          | -          | -          | -         |
| 柳井市 集計    |          | -          | -          | 9,735.0    | 9,735.0   | -          | -          | -          | -         |
| 山陽小野田市    | 鑄物師屋・西山  | -          | -          | 2,801.0    | 2,801.0   | -          | -          | -          | -         |
| 山陽小野田市    | 平原・片尾畑上  | -          | -          | 1,443.0    | 1,443.0   | -          | -          | -          | -         |
| 山陽小野田市 集計 |          | -          | -          | 4,244.0    | 4,244.0   | -          | -          | -          | -         |
| 周防大島町     | 前島       | -          | -          | 580.0      | 580.0     | -          | -          | -          | -         |
| 周防大島町     | 笠佐       | -          | -          | 932.0      | 932.0     | -          | -          | -          | -         |
| 周防大島町     | 江ノ浦      | -          | -          | 4,461.0    | 4,461.0   | -          | -          | -          | -         |
| 周防大島町 集計  |          | -          | -          | 5,973.0    | 5,973.0   | -          | -          | -          | -         |
| 和木町       | 和木町      | 481.0      | 35.0       | 7,362.0    | 7,878.0   | -          | -          | -          | -         |
| 和木町 集計    |          | 481.0      | 35.0       | 7,362.0    | 7,878.0   | -          | -          | -          | -         |
| 上関町       | 上関統合     | 1,992.0    | 3,968.0    | 32,531.0   | 38,491.0  | -          | -          | -          | -         |
| 上関町       | 祝島       | 4,306.0    | 157.0      | 7,073.0    | 11,536.0  | -          | -          | -          | -         |
| 上関町       | 八島       | 278.0      | -          | 1,348.0    | 1,626.0   | -          | -          | -          | -         |
| 上関町 集計    |          | 6,576.0    | 4,125.0    | 40,952.0   | 51,653.0  | -          | -          | -          | -         |
| 阿武町       | 阿武町      | 120.0      | 2,111.0    | 48,331.0   | 50,562.0  | -          | -          | -          | -         |
| 阿武町 集計    |          | 120.0      | 2,111.0    | 48,331.0   | 50,562.0  | -          | -          | -          | -         |
| 市域 計      | 7市18事業   | 1,309.0    | 1,034.0    | 157,900.4  | 160,243.4 | -          | -          | -          | -         |
| 町域 計      | 4町8事業    | 7,177.0    | 6,271.0    | 102,618.0  | 116,066.0 | -          | -          | -          | -         |
| 全県 合計     | 11市町26事業 | 8,486.0    | 7,305.0    | 260,518.4  | 276,309.4 | -          | -          | -          | -         |

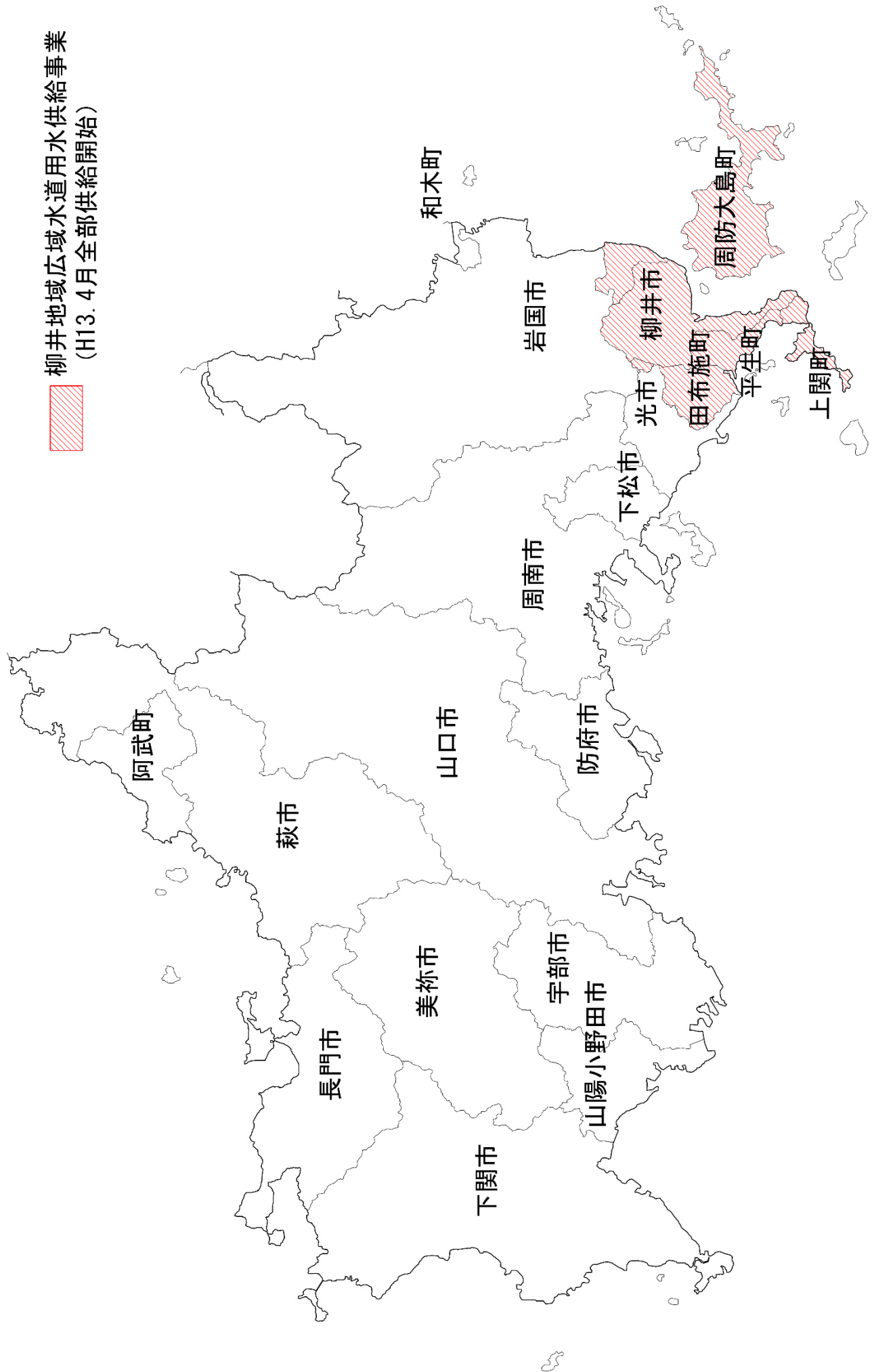
簡易水道概要(14)

| 市町村名      | 事業名      | ポリプロピレン(PP)管 |            |            |           | その他        |            |            |           |
|-----------|----------|--------------|------------|------------|-----------|------------|------------|------------|-----------|
|           |          | 導水管<br>(m)   | 送水管<br>(m) | 配水管<br>(m) | 小計<br>(m) | 導水管<br>(m) | 送水管<br>(m) | 配水管<br>(m) | 小計<br>(m) |
| 山口市       | 嘉年       | -            | -          | 135.0      | 135.0     | -          | -          | -          | -         |
| 山口市       | 徳佐       | -            | -          | 3,158.0    | 3,158.0   | -          | -          | -          | -         |
| 山口市       | 篠生       | -            | -          | 1,532.0    | 1,532.0   | -          | -          | -          | -         |
| 山口市       | 長門峡      | -            | 470.0      | 167.0      | 637.0     | -          | -          | -          | -         |
| 山口市       | 生雲       | -            | -          | 359.5      | 359.5     | -          | -          | -          | -         |
| 山口市       | 赤松       | -            | -          | -          | -         | -          | -          | -          | -         |
| 山口市       | 吉部野      | -            | -          | 36.0       | 36.0      | -          | -          | -          | -         |
| 山口市       | 篠目       | -            | -          | 18,333.0   | 18,333.0  | -          | -          | -          | -         |
| 山口市 集計    |          | -            | 470.0      | 23,720.5   | 24,190.5  | -          | -          | -          | -         |
| 下松市       | 米川地区     | -            | -          | 1,458.0    | 1,458.0   | -          | -          | -          | -         |
| 下松市 集計    |          | -            | -          | 1,458.0    | 1,458.0   | -          | -          | -          | -         |
| 岩国市       | 柱島       | 6,546.0      | -          | -          | 6,546.0   | -          | -          | -          | -         |
| 岩国市       | 端島       | -            | -          | -          | -         | -          | -          | -          | -         |
| 岩国市       | 黒島       | 374.0        | -          | -          | 374.0     | -          | -          | -          | -         |
| 岩国市 集計    |          | 6,920.0      | -          | -          | 6,920.0   | -          | -          | -          | -         |
| 光市        | 牛島       | 168.0        | 404.0      | 2,094.0    | 2,666.0   | -          | -          | -          | -         |
| 光市 集計     |          | 168.0        | 404.0      | 2,094.0    | 2,666.0   | -          | -          | -          | -         |
| 長門市       | 俵山       | -            | -          | 434.0      | 434.0     | -          | 27.0       | 17.0       | 44.0      |
| 長門市 集計    |          | -            | -          | 434.0      | 434.0     | -          | 27.0       | 17.0       | 44.0      |
| 柳井市       | 平郡西      | -            | -          | 257.0      | 257.0     | -          | -          | -          | -         |
| 柳井市       | 平郡東      | 140.0        | -          | 36.0       | 176.0     | 85.0       | -          | -          | 85.0      |
| 柳井市 集計    |          | 140.0        | -          | 293.0      | 433.0     | 85.0       | -          | -          | 85.0      |
| 山陽小野田市    | 鋳物師屋・西山  | -            | -          | -          | -         | -          | -          | -          | -         |
| 山陽小野田市    | 平原・片尾畑上  | -            | -          | -          | -         | -          | -          | -          | -         |
| 山陽小野田市 集計 |          | -            | -          | -          | -         | -          | -          | -          | -         |
| 周防大島町     | 前島       | -            | -          | -          | -         | -          | -          | -          | -         |
| 周防大島町     | 笠佐       | -            | 239.0      | -          | 239.0     | -          | -          | -          | -         |
| 周防大島町     | 江ノ浦      | -            | -          | -          | -         | -          | -          | -          | -         |
| 周防大島町 集計  |          | -            | 239.0      | -          | 239.0     | -          | -          | -          | -         |
| 和木町       | 和木町      | -            | -          | -          | -         | -          | -          | 124.0      | 124.0     |
| 和木町 集計    |          | -            | -          | -          | -         | -          | -          | 124.0      | 124.0     |
| 上関町       | 上関統合     | -            | 789.0      | 3,577.0    | 4,366.0   | -          | -          | 277.0      | 277.0     |
| 上関町       | 祝島       | 3,204.0      | 90.0       | 449.0      | 3,743.0   | 65.0       | 3.0        | 460.0      | 528.0     |
| 上関町       | 八島       | 1,114.0      | -          | 1,321.0    | 2,435.0   | -          | -          | -          | -         |
| 上関町 集計    |          | 4,318.0      | 879.0      | 5,347.0    | 10,544.0  | 65.0       | 3.0        | 737.0      | 805.0     |
| 阿武町       | 阿武町      | -            | 1,153.0    | 2,390.0    | 3,543.0   | -          | -          | -          | -         |
| 阿武町 集計    |          | -            | 1,153.0    | 2,390.0    | 3,543.0   | -          | -          | -          | -         |
| 市域 計      | 7市18事業   | 7,228.0      | 874.0      | 27,999.5   | 36,101.5  | 85.0       | 27.0       | 17.0       | 129.0     |
| 町域 計      | 4町8事業    | 4,318.0      | 2,271.0    | 7,737.0    | 14,326.0  | 65.0       | 3.0        | 861.0      | 929.0     |
| 全県 合計     | 11市町26事業 | 11,546.0     | 3,145.0    | 35,736.5   | 50,427.5  | 150.0      | 30.0       | 878.0      | 1,058.0   |



## V 用水供給事業概要

# 1 圏域及びブロック図（用水供給区域）





## 2 広域水道用水供給事業の概要

H31.3.31 現在

|               |                     |                                       |                              |
|---------------|---------------------|---------------------------------------|------------------------------|
| 項 目           |                     | 広 域 名                                 | 柳井地域広域水道企業団                  |
|               |                     | 企 業 団 設 立 年 月 日                       | 昭和57年12月 6日                  |
|               |                     | 事 業 認 可 年 月 日                         | 昭和58年 3月12日                  |
| 整 備 計 画       | 策 定 年 月 日           |                                       | 昭和61年 3月                     |
|               | 計 画 名<br>(水道法第5条の2) |                                       | 東部圏域広域的水道整備計画<br>(柳井・大島ブロック) |
| 総事業費          | 水 源 開 発<br>(水道負担率等) |                                       | 9,986百万円<br>(8.3%)           |
|               | 遠距離導水               |                                       | 21,798百万円                    |
|               | 広域化施設               |                                       | 18,159百万円                    |
|               | 計                   |                                       | 49,943百万円                    |
| 事業年度          | 水 源 開 発             |                                       | 昭和57年度 ~ 平成2年度               |
|               | 遠距離導水               |                                       | 平成元年度 ~ 平成11年度               |
|               | 広域化施設               |                                       | 平成5年度 ~ 平成12年度               |
| 水 源 名         |                     | 弥栄ダム (国土交通省)                          |                              |
| 最 大 取 水 量     |                     | 30,000 m <sup>3</sup> /日              |                              |
| 最 大 給 水 量     |                     | 26,990 m <sup>3</sup> /日              |                              |
| 給 水 人 口       |                     | 60,158人                               |                              |
| 給 水 開 始 年 月 日 |                     | 平成13年 4月<br>(平成12年度一部開始)              |                              |
| 給 水 対 象 区 域   |                     | 2市4町                                  |                              |
|               |                     | 柳井市、周防大島町、岩国市 (旧由宇町)、<br>上関町、田布施町、平生町 |                              |



## VI 專用水道概要

| 番号            | 市町名 | 設置者・施設名                         | 確認年月日     | 竣工年月日     | 確認時<br>給水人口<br>(人) | 現在<br>給水人口<br>(人) |
|---------------|-----|---------------------------------|-----------|-----------|--------------------|-------------------|
| 1             | 下関市 | 国立研究開発法人水産研究・教育機構 水産大学校         | S60.10.7  | S47.4.1   | 970                | 141               |
| 2             | 下関市 | 新下関団地                           | S52.6.8   | S53.5.1   | 3,100              | 2,400             |
| 3             | 下関市 | 山口県済生会豊浦病院                      | H16.12.17 | H16.12.17 | 1,102              | 20                |
| 4             | 下関市 | アーデント住吉式番館スパウイング                | H17.4.20  | H17.4.20  | 204                | 153               |
| 5             | 下関市 | アーデント上田中彩                       | H20.7.4   | H20.2.15  | 212                | 159               |
| 6             | 下関市 | 稗田病院                            | H20.2.28  | H20.2.28  | 337                | 337               |
| 7             | 下関市 | 昭和病院及びケアハウスあかつき                 | H21.7.30  | H21.7.31  | 1,057              | 996               |
| 8             | 下関市 | ゆめシティ                           | H21.11.17 | H21.11.16 | 25,350             | -                 |
| 9             | 下関市 | 海上自衛隊小月航空基地司令、海上自衛隊小月基地         | S60.4.10  | S59.4.1   | -                  | -                 |
| <b>下関市 集計</b> |     |                                 |           |           | 32,332             | 4,206             |
| 10            | 宇部市 | 独立行政法人国立病院機構山口宇部医療センター          | H14.10.1  | S26.3.1   | 975                | -                 |
| 11            | 宇部市 | 国立大学法人山口大学常盤団地                  | H23.8.19  | H23.8.29  | 3,920              | 220               |
| 12            | 宇部市 | 宇部西リハビリテーション病院                  | H23.11.29 | H24.4.27  | 1,300              | -                 |
| 13            | 宇部市 | ココランド山口・宇部                      | H24.4.24  | H24.5.18  | 680                | -                 |
| 14            | 宇部市 | 医療法人 聖比留会 セントヒル病院               | H26.9.30  | H27.2.27  | 6,354              | -                 |
| <b>宇部市 集計</b> |     |                                 |           |           | 13,229             | 220               |
| 15            | 山口市 | 医療法人 祐圭会 山口よしき病院                | H6.4.28   | H6.4.1    | 662                | 257               |
| 16            | 山口市 | 医療法人 仁保病院                       | H21.9.30  | H21.3.29  | 473                | 214               |
| 17            | 山口市 | 社会福祉法人 相清福祉会 特別養護老人ホーム 梅光苑      | H5.1.26   | H4.4.1    | 185                | 100               |
| 18            | 山口市 | 独立行政法人 国立青少年教育振興機構国立山口徳地青少年自然の家 | H14.9.30  | H1.5.29   | 540                | -                 |
| 19            | 山口市 | ホテルニュータナカ                       | H21.12.28 | H21.12.3  | 290                | -                 |
| 20            | 山口市 | 総合病院山口赤十字病院 山口赤十字病院専用水道         | H23.9.2   | H24.1.20  | 1,979              | 1,979             |
| 21            | 山口市 | 陸上自衛隊山口駐屯地業務隊長、陸上自衛隊山口駐屯地       | H16.3.19  | S48.3.30  | -                  | -                 |
| <b>山口市 集計</b> |     |                                 |           |           | 4,129              | 2,550             |
| 22            | 萩市  | 航空自衛隊見島分屯基地司令、見島分屯基地            | H27.3.31  | S25.4.1   | -                  | -                 |
| <b>萩市 集計</b>  |     |                                 |           |           | -                  | -                 |
| 23            | 防府市 | 防府エネルギーサービス(株)                  | H18.4.17  | H18.3.1   | 62                 | 97                |
| 24            | 防府市 | 医療法人貴和会(防府病院)                   | H13.5.15  | H13.9.1   | 310                | -                 |
| 25            | 防府市 | 社会福祉法人ひとつの会                     | H16.9.30  | H16.8.1   | 195                | 110               |
| 26            | 防府市 | イオンリテール(株)イオン防府店                | H23.4.19  | H23.5.1   | 6,499              | -                 |
| 27            | 防府市 | 社会福祉法人ライフケア高砂                   | H24.3.6   | H24.3.1   | 230                | 122               |
| 28            | 防府市 | 山口県立総合医療センター                    | H25.2.22  | H25.3.1   | 1,850              | -                 |
| 29            | 防府市 | 協和発酵バイオ(株) 山口事業所防府              | S33.6.14  | S9.6.1    | 1,600              | -                 |
| 30            | 防府市 | 航空自衛隊防府北基地司令、防府北基地              | H24.3.31  | H13.4.1   | -                  | -                 |
| 31            | 防府市 | 航空自衛隊防府南基地司令、防府南基地              | S33.6.9   | H15.7.3   | -                  | -                 |
| <b>防府市 集計</b> |     |                                 |           |           | 10,746             | 329               |
| 32            | 下松市 | (株)日立製作所笠戸事業所                   | R1.8.20   | H14.9.26  | 2,200              | -                 |
| 33            | 下松市 | 東洋鋼鋳(株)下松事業所                    | S11.2.22  | S50.5.1   | 2,000              | 187               |
| 34            | 下松市 | 東洋鋼鋳(株)下松事業所天王台アパート             | S29.3.1   | S37.12.1  | 680                | 118               |
| <b>下松市 集計</b> |     |                                 |           |           | 4,880              | 305               |
| 35            | 岩国市 | 東洋自動機(株)岩国工場                    | H27.12.18 | H5.7.1    | 260                | -                 |
| 36            | 岩国市 | 小山地区簡易給水施設専用水道                  | H15.9.11  | H16.9.1   | 87                 | 43                |
| 37            | 岩国市 | 東洋紡(株)岩国事業所専用水道                 | H28.5.2   | H28.9.1   | 400                | 168               |
| 38            | 岩国市 | 岩国市立高森小学校専用水道                   | H14.9.26  | S58.3.1   | 446                | -                 |
| 39            | 岩国市 | 山口県立高森みどり中学校・高森高等学校 専用水道        | H19.2.27  | H12.11.16 | 520                | -                 |
| 40            | 岩国市 | 山口平成病院 専用水道                     | H20.4.14  | H11.5.20  | 240                | 120               |
| 41            | 岩国市 | 旭化成建材(株)岩国工場専用水道                | H28.3.31  | S49.4.1   | 310                | -                 |
| 42            | 岩国市 | リフレまえた病院 専用水道                   | H29.11.29 | S56.6.1   | 193                | 193               |
| 43            | 岩国市 | 岩国市医療センター医師会病院 専用水道             | H14.9.30  | H5.8.1    | 500                | -                 |
| 44            | 岩国市 | (医)新生会桜の園 専用水道                  | H14.10.23 | H4.4.1    | 415                | 168               |
| 45            | 岩国市 | ニュータウン清流苑専用水道                   | H20.8.14  | H8.9.2    | 490                | 261               |

| 番号 | 原水の種別  | 浄水施設の種別      | 施設能力<br>(m <sup>3</sup> /日) | 施設の<br>専用兼用<br>の別 | 水質検査機<br>関 | 専従<br>職員<br>(人) | 技術<br>管理者 | 第三者<br>委託 |
|----|--------|--------------|-----------------------------|-------------------|------------|-----------------|-----------|-----------|
| 1  | 受水のみ   |              | 135                         | 浄水専用              | 登録機関       | 4               | 有         | 有         |
| 2  | 受水のみ   |              | 290                         | 浄水専用              | 登録機関       | 3               | 有         | 有         |
| 3  | 自己水源のみ | 消毒のみ         | 267                         | 浄水専用              | 登録機関       | 1               | 有         | 有         |
| 4  | 自己水源のみ | 消毒のみ         | 62                          | 浄水専用              | 登録機関       | 2               | 有         | 有         |
| 5  | 自己水源のみ | 消毒のみ         | 53                          | 浄水専用              | 登録機関       | 2               | 有         | 有         |
| 6  | 自己水源のみ | 除鉄・除マンガン     | 152                         | 浄水専用              | 登録機関       | 2               | 有         | 有         |
| 7  | 自己水源のみ | 除鉄・除マンガン     | 170                         | 浄水専用              | 登録機関       | 3               | 有         | 有         |
| 8  | 自己水源のみ | 除鉄・除マンガン・膜ろ過 | 390                         | 浄水専用              | 登録機関       | 6               | 有         | 有         |
| 9  | 受水のみ   | 消毒のみ         | -                           | 浄水専用              | 登録機関       | 1               | 有         | 無         |
|    |        |              | 1,519                       |                   |            | 24              |           |           |
| 10 | 受水のみ   | 消毒のみ         | 355                         | 浄水専用              | 登録機関       | 1               | 有         | 無         |
| 11 | 併用     | 除鉄・除マンガン・膜ろ過 | 358                         | 浄水専用              | 登録機関       | 1               | 有         | 有         |
| 12 | 併用     | 除鉄・除マンガン・膜ろ過 | 355                         | 浄水兼用              | 登録機関       | 1               | 有         | 有         |
| 13 | 併用     | 除鉄・除マンガン・膜ろ過 | 296                         | 浄水兼用              | 登録機関       | 1               | 有         | 有         |
| 14 | 併用     | 除鉄・除マンガン     | 166                         | 浄水兼用              | 登録機関       | 1               | 有         | 有         |
|    |        |              | 1,530                       |                   |            | 5               |           |           |
| 15 | 自己水源のみ | 除マンガン        | 148                         | 浄水専用              | 登録機関       | 1               | 有         | 有         |
| 16 | 自己水源のみ | 膜ろ過          | 146                         | 浄水兼用              | 登録機関       | 1               | 有         | 無         |
| 17 | 自己水源のみ | 消毒のみ         | 67                          | 浄水専用              | 登録機関       | 1               | 有         | 無         |
| 18 | 自己水源のみ | 消毒のみ         | 120                         | 浄水兼用              | 登録機関       | 1               | 有         | 有         |
| 19 | 自己水源のみ | 消毒のみ         | 145                         | 浄水兼用              | 登録機関       | 1               | 有         | 有         |
| 20 | 自己水源のみ | 膜ろ過          | 170                         | 浄水兼用              | 登録機関       | 3               | 有         | 有         |
| 21 | 受水のみ   |              | -                           | 浄水兼用              | 保健所        | 1               | 有         | 無         |
|    |        |              | 796                         |                   |            | 9               |           |           |
| 22 | 自己水源のみ | 急速ろ過         | -                           | 浄水専用              | 登録機関       | 3               | 有         | 無         |
|    |        |              | -                           |                   |            | 3               |           |           |
| 23 | 受水のみ   | 急速ろ過         | 1,200                       | 原水兼用              | 登録機関       | 17              | 有         | 無         |
| 24 | 併用     | 消毒のみ         | 50                          | 浄水専用              | 登録機関       | 1               | 有         | 無         |
| 25 | 併用     | 消毒のみ         | 792                         | 浄水兼用              | 登録機関       | 1               | 有         | 無         |
| 26 | 併用     | 除鉄・除マンガン・膜ろ過 | 192                         | 浄水兼用              | 登録機関       | 5               | 有         | 無         |
| 27 | 自己水源のみ | 消毒のみ         | 120                         | 浄水兼用              | 登録機関       | 2               | 有         | 有         |
| 28 | 併用     | 除鉄・除マンガン・膜ろ過 | 175                         | 浄水専用              | 登録機関       | 5               | 有         | 無         |
| 29 | 自己水源のみ | 急速ろ過・除マンガン   | 500                         | 原水兼用              | 登録機関       | 2               | 有         | 無         |
| 30 | 受水のみ   |              | -                           | 浄水専用              | 登録機関       | 5               | 有         | 無         |
| 31 | 受水のみ   |              | -                           | 浄水専用              | 登録機関       | 4               | 有         | 無         |
|    |        |              | 3,029                       |                   |            | 42              |           |           |
| 32 | 自己水源のみ | 消毒のみ         | 2,000                       | 浄水兼用              | 登録機関       | 2               | 有         | 有         |
| 33 | 併用     | 消毒のみ         | 7,200                       | 浄水兼用              | 保健所        | 16              | 有         | 無         |
| 34 | 受水のみ   | 消毒のみ         | 70                          | 浄水専用              | 保健所        | 1               | 有         | 無         |
|    |        |              | 9,270                       |                   |            | 19              |           |           |
| 35 | 受水のみ   | 急速ろ過         | 32                          | 浄水兼用              | 登録機関       | 3               | 有         | 無         |
| 36 | 自己水源のみ | 急速ろ過         | 120                         | 浄水専用              | 登録機関       | 1               | 有         | 無         |
| 37 | 自己水源のみ | 膜ろ過          | 185                         | 原水兼用              | 登録機関       | 1               | 有         | 無         |
| 38 | 自己水源のみ | 消毒のみ         | 25                          | 浄水専用              | 登録機関       | -               | 有         | 有         |
| 39 | 自己水源のみ | 膜ろ過          | 117                         | 浄水専用              | 登録機関       | 2               | 有         | 無         |
| 40 | 自己水源のみ | 消毒のみ         | 160                         | 浄水専用              | 登録機関       | 1               | 有         | 無         |
| 41 | 自己水源のみ | 簡易ろ過         | 264                         | 原水兼用              | 登録機関       | 1               | 有         | 無         |
| 42 | 自己水源のみ | 消毒のみ         | 78                          | 浄水専用              | 登録機関       | 1               | 有         | 無         |
| 43 | 受水のみ   |              | 150                         | 浄水専用              | 登録機関       | 4               | 有         | 無         |
| 44 | 自己水源のみ | 消毒のみ         | 216                         | 浄水専用              | 登録機関       | 2               | 有         | 無         |
| 45 | 自己水源のみ | 消毒のみ         | 147                         | 浄水専用              | 登録機関       | 1               | 有         | 有         |

| 番号             | 市町名  | 設置者・施設名                        | 確認年月日     | 竣工年月日     | 確認時<br>給水人口<br>(人) | 現在<br>給水人口<br>(人) |
|----------------|------|--------------------------------|-----------|-----------|--------------------|-------------------|
| 46             | 岩国市  | 日本製紙(株)岩国工場専用水道                | H15.9.8   | H15.9.8   | 4,390              | -                 |
| 47             | 岩国市  | 岩国国際観光ホテル専用水道                  | H14.9.26  | S62.6.1   | 350                | 13                |
| 48             | 岩国市  | (医) 新生会いしい記念病院専用水道             | H11.10.6  | H11.10.1  | 547                | -                 |
| 49             | 岩国市  | 帝人(株)岩国事業所専用水道                 | H25.6.6   | H25.5.31  | 1,650              | -                 |
| 50             | 岩国市  | 井掘団地水道組合専用水道                   | S52.8.15  | S52.8.1   | 495                | 87                |
| <b>岩国市 集計</b>  |      |                                |           |           | 11,293             | 1,053             |
| 51             | 長門市  | 医療法人社団 福寿会福永病院                 | H31.3.20  | H7.4.10   | 303                | -                 |
| 52             | 長門市  | 俄山大羽山地区                        | H31.3.20  | H14.9.2   | 165                | 6                 |
| 53             | 長門市  | (株) 大谷山荘                       | H31.3.20  | H23.3.28  | 1,200              | -                 |
| <b>長門市 集計</b>  |      |                                |           |           | 1,668              | 6                 |
| 54             | 柳井市  | 国立病院機構 柳井医療センター                | H17.3.29  | H17.4.1   | 630                | 76                |
| 55             | 柳井市  | 恵愛会 柳井病院                       | S55.11.25 | S56.8.1   | 386                | 11                |
| 56             | 柳井市  | あそか苑                           | H17.7.1   | H17.7.1   | 150                | 68                |
| <b>柳井市 集計</b>  |      |                                |           |           | 1,166              | 155               |
| 57             | 美祢市  | 美東サービスエリア                      | H26.12.22 | H26.12.22 | 2,496              | -                 |
| 58             | 美祢市  | 十文字工業団地水道施設                    | H28.4.8   | H28.4.1   | -                  | -                 |
| <b>美祢市 集計</b>  |      |                                |           |           | 2,496              | -                 |
| 59             | 周南市  | 日本住宅公団 九州支社周陽2丁目団地             | S50.2.26  | S50.2.1   | 1,274              | 714               |
| 60             | 周南市  | ㈲ナポインターナショナルカンパニーホテルウォーターゲート徳山 | H27.3.6   | H27.3.6   | 72                 | -                 |
| 61             | 周南市  | (株)トクヤマ徳山製造所徳山・南陽工場            | H14.9.30  | S54.4.1   | 1,560              | -                 |
| 62             | 周南市  | (株)トクヤマ徳山製造所東工場                | H26.7.29  | S54.4.1   | 720                | -                 |
| 63             | 周南市  | 山口県熊毛北高等学校                     | H21.8.28  | S26.4.1   | 252                | -                 |
| 64             | 周南市  | 独立行政法人地域医療機能推進機構徳山中央病院         | H21.5.14  | H21.5.14  | 3,320              | 450               |
| 65             | 周南市  | 周南市勝間小学校                       | H23.4.1   | S54.2.1   | 492                | -                 |
| <b>周南市 集計</b>  |      |                                |           |           | 7,690              | 1,164             |
| 66             | 和木町  | 興亜レジャー開発(株)和木ゴルフクラブ            | H23.2.28  | H14.9.30  | 160                | -                 |
| 67             | 和木町  | 三井化学(株)岩国大竹工場                  | H23.2.4   | H23.3.2   | 2,400              | -                 |
| <b>和木町 集計</b>  |      |                                |           |           | 2,560              | -                 |
| 68             | 田布施町 | 天照皇大神宮教                        | R1.9.10   | S39.5.1   | 1,530              | 50                |
| <b>田布施町 集計</b> |      |                                |           |           | 1,530              | 50                |
| 69             | 平生町  | 光輝病院専用水道                       | S59.9.26  | S56.3.31  | 2,853              | 10                |
| <b>平生町 集計</b>  |      |                                |           |           | 2,853              | 10                |
| 市部             |      | 自己水源のみ                         |           |           | 49,401             | 5,464             |
|                |      | 受水のみ                           |           |           | 10,947             | 3,546             |
|                |      | 併用                             |           |           | 29,281             | 978               |
|                |      | <b>計</b>                       |           |           | <b>89,629</b>      | <b>9,988</b>      |
| 町部             |      | 自己水源のみ                         |           |           | 4,543              | 60                |
|                |      | 受水のみ                           |           |           | 2,400              | -                 |
|                |      | 併用                             |           |           | -                  | -                 |
|                |      | <b>計</b>                       |           |           | <b>6,943</b>       | <b>60</b>         |
| 県全体            |      | 自己水源のみ                         |           |           | 53,944             | 5,524             |
|                |      | 受水のみ                           |           |           | 13,347             | 3,546             |
|                |      | 併用                             |           |           | 29,281             | 978               |
| <b>総計</b>      |      |                                |           |           | <b>96,572</b>      | <b>10,048</b>     |

| 番号 | 原水の種別  | 浄水施設の種別  | 施設能力<br>(m <sup>3</sup> /日) | 施設の<br>専用兼用<br>の別 | 水質検査機<br>関 | 専従<br>職員<br>(人) | 技術<br>管理者 | 第三者<br>委託 |
|----|--------|----------|-----------------------------|-------------------|------------|-----------------|-----------|-----------|
| 46 | 自己水源のみ | 急速ろ過     | 7,200                       | 浄水兼用              | 登録機関       | 1               | 有         | 無         |
| 47 | 自己水源のみ | 消毒のみ     | 330                         | 原水兼用              | 登録機関       | 4               | 有         | 無         |
| 48 | 併用     | 消毒のみ     | 144                         | 原水兼用              | 登録機関       | -               | 有         | 無         |
| 49 | 自己水源のみ | 急速ろ過     | 530                         | 原水兼用              | 登録機関       | 3               | 有         | 無         |
| 50 | 自己水源のみ | 消毒のみ     | 124                         | 浄水専用              | 登録機関       | 1               | 有         | 無         |
|    |        |          | 9,822                       |                   |            | 26              |           |           |
| 51 | 自己水源のみ | 急速ろ過     | 107                         | 浄水専用              | 登録機関       | 3               | 有         | 無         |
| 52 | 自己水源のみ | 膜ろ過      | 33                          | 浄水専用              | 登録機関       | 1               | 有         | 無         |
| 53 | 併用     | 急速ろ過     | 150                         | 浄水専用              | 登録機関       | 4               | 有         | 無         |
|    |        |          | 290                         |                   |            | 8               |           |           |
| 54 | 受水のみ   | 消毒のみ     | 150                         | 浄水専用              | 登録機関       | 1               | 有         | 無         |
| 55 | 併用     | 消毒のみ     | 129                         | 浄水専用              | 登録機関       | 1               | 有         | 無         |
| 56 | 自己水源のみ | 除鉄       | 38                          | 浄水専用              | 登録機関       | 1               | 有         | 無         |
|    |        |          | 317                         |                   |            | 3               |           |           |
| 57 | 受水のみ   |          | 495                         | 浄水兼用              | 登録機関       | 1               | 有         | 無         |
| 58 | 自己水源のみ | 消毒のみ     | 1,000                       | 浄水兼用              | 登録機関       | 1               | 有         | 無         |
|    |        |          | 1,495                       |                   |            | 2               |           |           |
| 59 | 受水のみ   | 消毒のみ     | 446                         | 浄水専用              | 登録機関       | -               | 有         | 有         |
| 60 | 自己水源のみ | 除鉄・除マンガン | 70                          | 浄水専用              | 登録機関       | -               | 有         | 無         |
| 61 | 自己水源のみ | 急速ろ過     | 1,600                       | 浄水専用              | 登録機関       | -               | 有         | 無         |
| 62 | 併用     | 急速ろ過     | 680                         | 浄水専用              | 登録機関       | -               | 有         | 無         |
| 63 | 自己水源のみ | 急速ろ過     | 65                          | 浄水専用              | 登録機関       | -               | 有         | 有         |
| 64 | 併用     | 膜ろ過      | 365                         | 浄水兼用              | 登録機関       | -               | 有         | 有         |
| 65 | 自己水源のみ | 消毒のみ     | 36                          | 浄水専用              | 登録機関       | -               | 有         | 有         |
|    |        |          | 3,262                       |                   |            | -               |           |           |
| 66 | 自己水源のみ | 除マンガン    | 100                         | 浄水専用              | 登録機関       | 3               | 有         | 無         |
| 67 | 受水のみ   | 膜ろ過      | 600                         | 原水兼用              | 登録機関       | 4               | 有         | 無         |
|    |        |          | 700                         |                   |            | 7               |           |           |
| 68 | 自己水源のみ | 急速ろ過     | 389                         | 浄水専用              | 登録機関       | 2               | 有         | 有         |
|    |        |          | 389                         |                   |            | 2               |           |           |
| 69 | 自己水源のみ | 急速ろ過     | 930                         | 浄水専用              | 登録機関       | 5               | 有         | 有         |
|    |        |          | 930                         |                   |            | 5               |           |           |
|    |        |          | 16,955                      |                   |            | 58              |           |           |
|    |        |          | 3,323                       |                   |            | 46              |           |           |
|    |        |          | 11,052                      |                   |            | 37              |           |           |
|    |        |          | <b>31,330</b>               |                   |            | <b>141</b>      |           |           |
|    |        |          | 1,419                       |                   |            | 10              |           |           |
|    |        |          | 600                         |                   |            | 4               |           |           |
|    |        |          | -                           |                   |            | -               |           |           |
|    |        |          | <b>2,019</b>                |                   |            | <b>14</b>       |           |           |
|    |        |          | 18,374                      |                   |            | 68              |           |           |
|    |        |          | 3,923                       |                   |            | 50              |           |           |
|    |        |          | 11,052                      |                   |            | 37              |           |           |
|    |        |          | <b>33,349</b>               |                   |            | <b>155</b>      |           |           |





## 山口県の水道の現況

(平成30年度版)

令和2年4月発行

問合せ先 : 山口県環境生活部

生活衛生課水道班

TEL : 083-933-2978

FAX : 083-933-3079

E-Mail : [a15300@pref.yamaguchi.lg.jp](mailto:a15300@pref.yamaguchi.lg.jp)