

建設汚泥 リサイクル製品 事例集

平成30年12月

公益社団法人 全国産業資源循環連合会

はじめに

国土交通省が平成 24 年に実施した建設副産物実態調査結果によれば、建設汚泥の排出量は約 657 万トンであり、その内訳は再資源化量が約 452 万トン、縮減量が約 10 万 7 トン、最終処分量が約 98 万トンでした。平成 17 年度建設副産物実態調査結果と比較すると再資源化量が増加、縮減量が減少し、最終処分量は減少しました。しかし、建設汚泥の再資源化量は他の建設廃棄物と比較すると依然として低い水準であり、管理型最終処分場が逼迫している状況を鑑みると、再資源化の推進及び最終処分量の削減は、早急に対処すべき問題であるといえます。

さらに、平成 29 年 4 月から建設汚泥を海洋投入処分する場合の許可申請者が、建設汚泥を処理する者から建設汚泥が発生する建設工事の発注者に変更されました。これに伴い建設汚泥の海洋投入処分が現実的には困難となり、建設汚泥の発生量が特に多い首都圏において、適正な処分先を確保することは極めて困難な状況となりました。そのため土地造成や土壌改良に用いる建設資材と称した不法投棄、土砂と偽装して残土処分場へ搬入するなどの不適正処理の増加が強く懸念されています。

公益社団法人全国産業資源循環連合会建設廃棄物部会（以下、「当部会」といいます。）では、建設汚泥の適正処理及び適正なりサイクルの推進に向けて様々な検討を進めて参りました。その中で、建設汚泥リサイクル製品を安心して利用して頂くためには、品質に対する信頼性を確保することはもちろん、安定供給体制の確立に向けた取り組みが不可欠であることを確認いたしました。

そこで、品質に対する信頼性を向上させるための方策の一つとして、当部会では、建設汚泥リサイクル製品の品質のみならず品質管理及び利用実績等の情報を、発注者や元請業者などのユーザーに製品比較できるような形で提供する必要があると考えました。今般、最新の情報を収集し、平成 20 年 9 月に発行した「建設汚泥リサイクル製品事例集（以下、「事例集」という。）」を改訂しました。

本事例集は、初版では、ドレーン材、路盤材、造園資材など、枯渇の恐れのある「天然材料に変わるリサイクル製品」を中心として掲載していましたが、改訂版では、流動化処理土、改良土、洗浄砂など「汎用性が高く今後の需要の増加が見込め、ユーザーが求める品質の資材を低コストで製造することができるリサイクル製品」を中心として掲載しました。本事例集では、記入様式を統一しておりますので、製造事業者毎に品質規格や品質管理体制が異なることがご理解頂けるとおもいます。

また、本事例集に掲載されていない製造事業者やリサイクル製品のご利用を

検討される場合であっても、製造事業者本事例集の記入様式にて情報提供を依頼して頂くことで製品の品質や製造工程等を容易に比較することができます。

本事例集をご利用頂くことで、建設汚泥リサイクル製品の情報収集や製品の品質等の比較が容易になり、品質が優れた建設汚泥リサイクル製品の利用が促進されることを期待する次第です。建設汚泥を排出する工事の発注者、元請事業者の皆様におかれましては、建設汚泥の適正処理とともに、質の高いリサイクル製品を製造している事業者に、建設汚泥の処理を委託して頂くなど、循環型社会の形成にご協力ください。

なお、本事例集の個別のデータにつきましては、掲載企業の責任において掲載しているものであり、当連合会が内容を保証するものではありません。

公益社団法人全国産業資源循環連合会
建設廃棄物部会 建設汚泥分科会 座長 藏本悟

目次

流動化処理土 4

改良土 18

洗浄砂 48

その他 54


比較用 58

大阪ベントナイト事業協同組合

お問い合わせ先

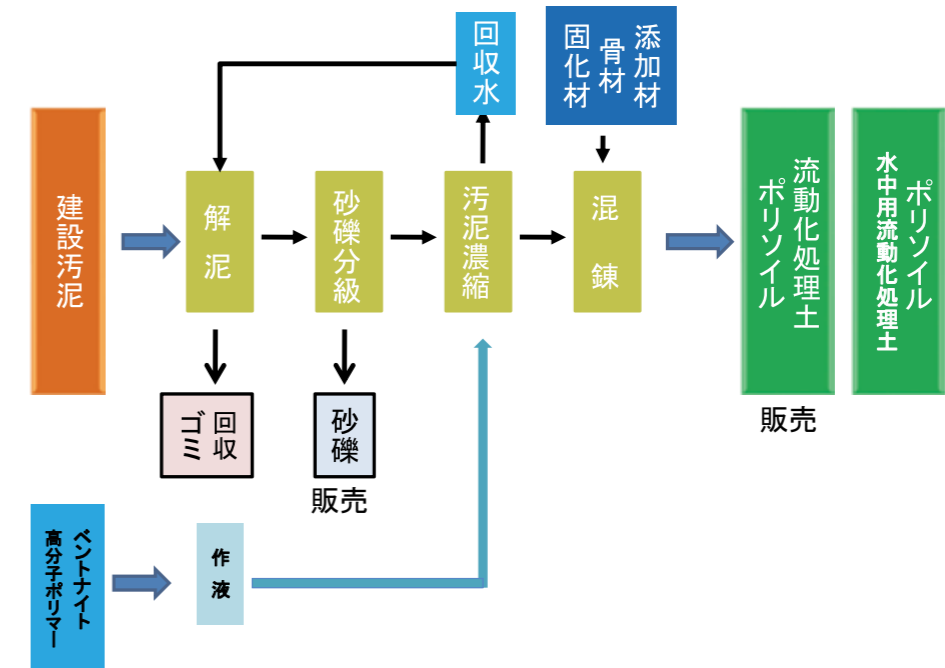
担当部署：総合企画部 吉岡 甲二
 〒 559-0025 大阪府大阪市住之江区平林南 2-8-37
 TEL. 06-6686-0003 FAX. 06-6686-0004
 HPアドレス: <http://www.daiko-group.com>

施設概要		製品概要	
業許可番号	第 06720004668 号	製品名	ポリソイル
生産能力	520 / t	価格 (運搬費は含まない)	9,600 円 / m ³ 建設汚泥の使用割合 50%以上
			
取得している認定・認証等		流動化処理工法研究機構	

販売実績							
公共工事			民間工事				
平成 29 年度 / 5,000m ³			平成 29 年度 / 30,000m ³				
代表施工例			代表施工例				
工事名	新名神高速道路箕面インターチェンジ建設工事		工事名	大阪市豊崎 3 丁目計画建屋解体撤去工事			
納入時期	平成 27 年 10 月～平成 27 年 11 月	納入量	3,000m ³	納入時期	平成 28 年 5 月～平成 28 年 8 月		
納入量			12,000m ³	納入量			
工事発注者	西日本道路高速道路株式会社	製品発注者	戸田建設株式会社	工事発注者	東急不動産・住友商事・住友不動産	製品発注者	東急建設株式会社
							

品質管理フロー

堺プラント建設汚泥再資源化施設の概略フロー





検査項目					
原材料					
試験項目	試験項目数	試験頻度			
土壤環境基準	8 項目	1 回 / 毎月			
製品					
試験項目	試験方法	試験頻度	目標品質	実測定値	
必須項目	密度 (g/cm ³)	JIS Z 8804	1 回 / 毎日	1.25 以上 (g/cm ³)	1.26 (g/cm ³) (平成 30 年 7 月)
	フロー値 (mm)	JIS A 313	1 回 / 毎日	160 以上 (mm)	350 (mm) (平成 30 年 7 月)
	ブリージング率 (%)	JSCE-F 522	1 回 / 毎日	5 以下 (%)	1.0 (%) (平成 30 年 7 月)
	一軸圧縮強さ (N/mm ²)	JIS A 1216	1 回 / 毎日	300 以上 (N/mm ²)	450 (N/mm ²) (平成 30 年 6 月)
任意項目	試験項目	試験方法	試験頻度	目標品質	実測定値
	土壤環境基準	環境省告示第 18 号	1 回 / 毎月	28 品目基準値以下	基準値以下 (平成 30 年 6 月)

クリーンセンター花泉有限会社

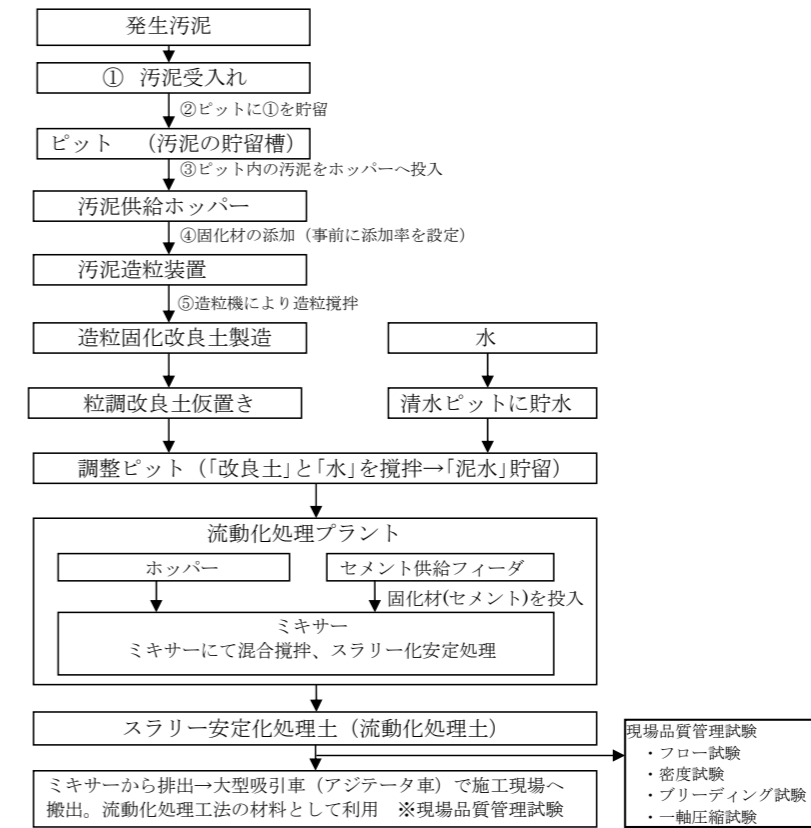
お問い合わせ先

担当部署：〒029-3104 岩手県一関市花泉町日形字日形山2番地1
TEL. 0191-82-5393 FAX. 0191-82-9391
HPアドレス: <http://www.kurin-hanaizumi.com>

施設概要		製品概要	
業許可番号	00324033696	製品名	流動化処理土
生産能力	480m ³ /日	価格 (運搬費は含まない)	5,000円/m ³ 建設汚泥の使用割合 60%~70%
			
		取得している 認定・認証等	岩手県再生資源利用認定製品 認定番号 28-2号

販売実績							
公共工事				民間工事			
平成28年~平成30年 / 3,380m ³				平成29年~平成30年 / 680m ³			
代表施工例				代表施工例			
工事名	岩手県沿岸部復興工事			工事名	土間内部空隙充填工事		
納入時期	平成30年1月~平成30年1月	納入量	470m ³	納入時期	平成30年2月~平成30年3月	納入量	126m ³
工事発注者	岩手県	製品発注者	民間法人	工事発注者	民間法人	製品発注者	民間法人
							

品質管理フロー



検査項目					
原材料					
試験項目	試験項目数	試験頻度			
土壤環境基準	26項目	1回/4ヶ月毎			
製品					
試験項目	試験方法	試験頻度	目標品質	実測定値	
必須項目	密度 (g/cm ³)	JIS Z 8804	1回/毎日	1.5 (g/cm ³)	1.52(g/cm ³)(平成30年9月)
	フロー値 (mm)	JIS A 313	1回/毎日	110 ~ 300 (mm)	200(mm)(平成30年9月)
	ブリーディング率 (%)	JSCE-F 522	1回/毎日	1.0 (%) 未満	0.0(%) (平成30年9月)
	一軸圧縮強さ (N/mm ²)	JIS A 1216	1回/毎日	200 ~ 550 (kN/m ²)	410.02(N/mm ²)(平成30年9月)
任意項目					

株式会社三和

お問い合わせ先

担当部署：
〒 559-0031 大阪市住之江区南港東 3-1-2
TEL. 06-6612-8100 FAX. 06-6612-8400
HPアドレス: <http://www.sanwa-sr.com>

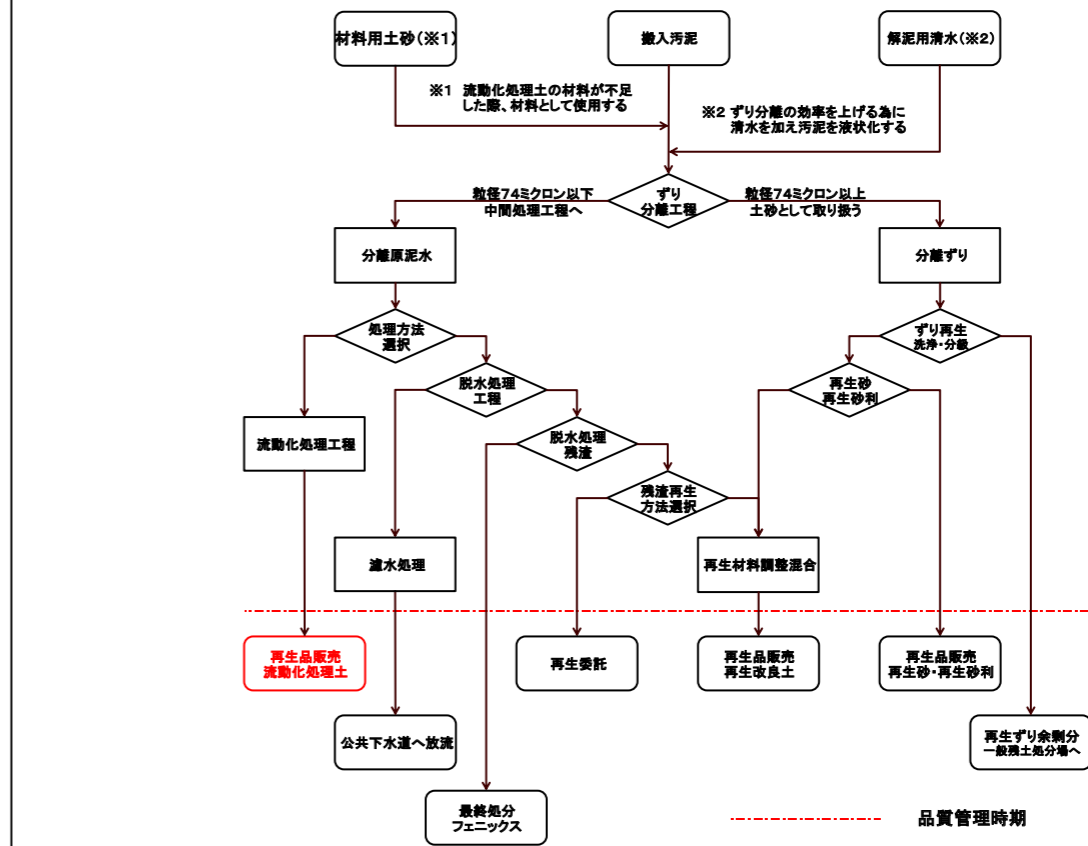
施設概要		製品概要	
業許可番号	大阪市：第 6620142056 号 八尾市：第 12620142056 号	製品名	ソイルモルタル、スラリーモルタル
生産能力	大阪市（平林中間処理場）：897m ³ /日 八尾市（八尾中間処理場）：634m ³ /日	価格 (運搬費は含まない)	都度見積り 建設汚泥の使用割合 83%~88%
		取得している 認定・認証等	
			

販売実績

公共工事				民間工事			
平成 29 年度 / 129,303.92t (公共、民間共)				平成 29 年度 / 129,303.92t (公共、民間共)			
代表施工例				代表施工例			
工事名	阪神高速大和川線シールド工事			工事名	(仮称) 尼崎計画における解体工事		
納入時期	平成 28 年 3 月~ 平成 29 年 6 月	納入量	26,000m ³	納入時期	平成 29 年 6 月~ 平成 30 年 2 月	納入量	23,661m ³
工事発注者	阪神高速株式会社、 大阪府、堺市	製品発注者	大鉄工業株式会社	工事発注者	センターポイント・ ディベロップメント	製品発注者	(株) プライムエコ



品質管理フロー



検査項目

原材料		
試験項目	試験項目数	試験頻度
土壤環境基準	溶出 28 項目 (1-4, ジオキサン、クロロエチレン含む) 含有 9 項目	1 回 / 毎月

製品				
試験項目	試験方法	試験頻度	目標品質	実測定値
必須項目	密度 (g/cm ³)	マッドバランス	1 回 / 毎日	1.31g/cm ³ 以上
	フロー値 (mm)	JHS A 313	1 回 / 毎日	200mm 以上
	ブリージング率 (%)	メスシリンダー目視	1 回 / 毎日	1 ~ 3 %
	一軸圧縮強さ (N/mm ²)	JIS A 1216	1 回 / 毎日	0.2N/mm ² 以上
任意項目				

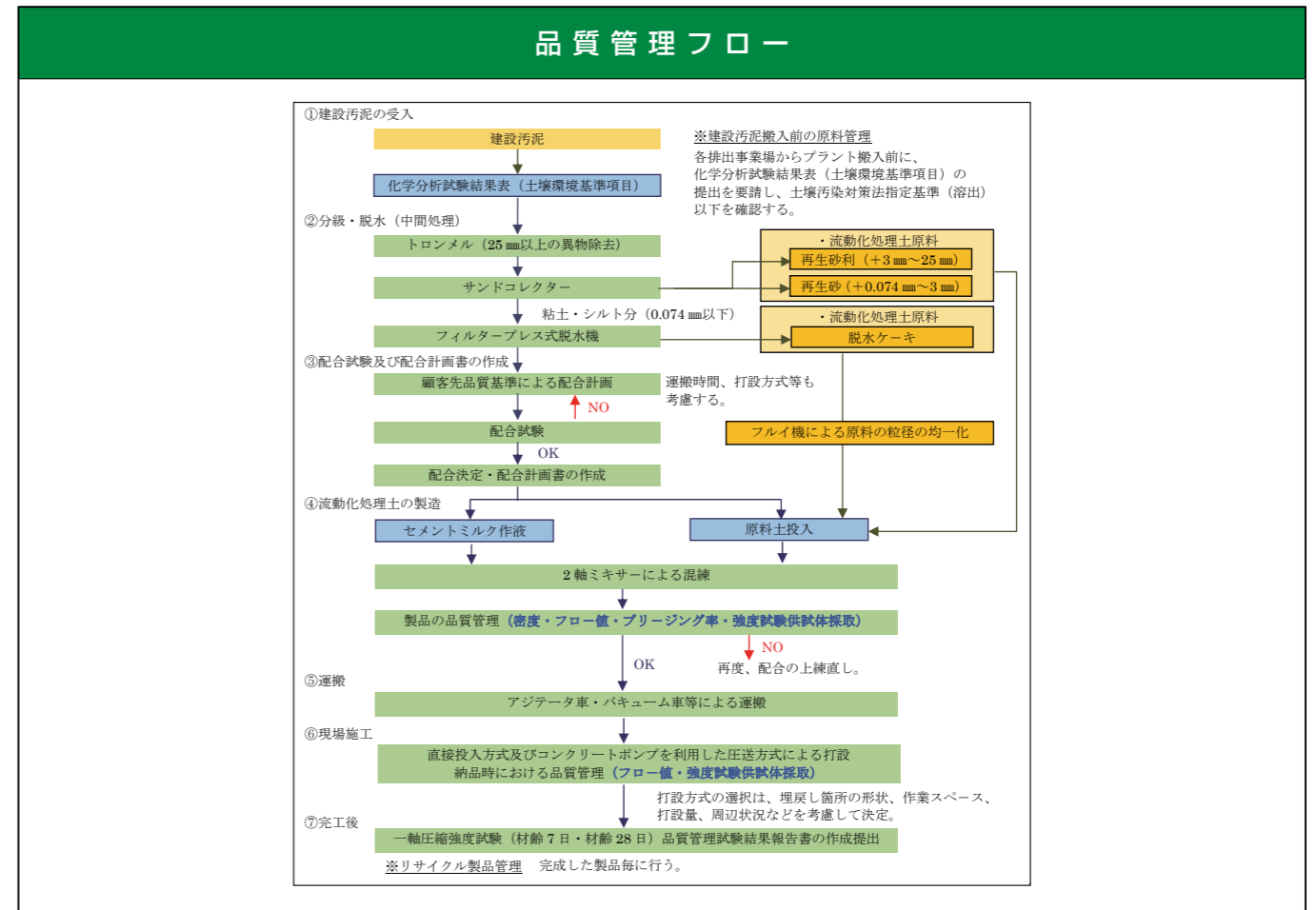
試験項目	試験方法	試験頻度	目標品質	実測定値

株式会社西日本アチューマツ クリーン

お問い合わせ先
 担当部署：営業部
 〒 703-8245 岡山県岡山市中区藤原 50 番地の 1
 TEL. 086-272-8042 FAX. 086-271-1050
 HPアドレス: <http://www.nac.co.jp>

施設概要		製品概要	
業許可番号	第 08320004776 号	製品名	流動化処理土
生産能力	400 / m ³	価格 (運搬費は含まない)	個別見積 建設汚泥の使用割合 60%以上
			
取得している 認定・認証等		新技術活用促進システム (NETIS) (登録番号: KT-990318) 都道府県リサイクル製品認定 (都道府県名: 岡山県エコ商品 認定番号: 岡エコ流動化処理土第 1 号)	

販売実績					
公共工事			民間工事		
平成 30 年度 / 1,604m ³			平成 30 年度 / 3,987m ³		
代表施工例			代表施工例		
工事名	岡山県警察本部庁舎建築工事		工事名	川崎医科大学付属川崎病院解体工事	
納入時期	平成 29 年 11 月～ 平成 30 年 1 月	納入量	1,023m ³	納入時期	平成 30 年 2 月～ 平成 30 年 3 月
工事発注者	岡山県	製品発注者	西松建設(株)・(株)浅沼組・ (株)三幸工務店 建設工事共同企業体	工事発注者	学校法人川崎学園
				製品発注者	(株)荒木組
					



検査項目

原材料		
試験項目	試験項目数	試験頻度
土壤環境基準 (溶出)	8 項目	1 回 / 3 ヶ月毎、各排出事業場毎
土壤環境基準 (含有・溶出)	全項目	1 回 / 年

製品				
試験項目	試験方法	試験頻度	目標品質	実測定値
密度 (g/cm ³)	JIS Z 8804	1 回 / 毎日	1.5 (g/cm ³)	1.62 (g/cm ³) (平成 30 年 3 月)
フロー値 (mm)	JIS A 313	1 回 / 毎日	110 以上 (mm)	247 (mm) (平成 30 年 3 月)
ブリージング率 (%)	JSCE-F 522	1 回 / 毎日	1.0 未満 (%)	0.0 (%) (平成 30 年 3 月)
一軸圧縮強さ (N/mm ²)	JIS A 1216	1 回 / 毎日	材齢 7 日 0.2 以上 (N/mm ²)	0.241 (N/mm ²) (平成 30 年 3 月)

試験項目	試験方法	試験頻度	目標品質	実測定値
任意項目				



株式会社ムラーカム

お問い合わせ先

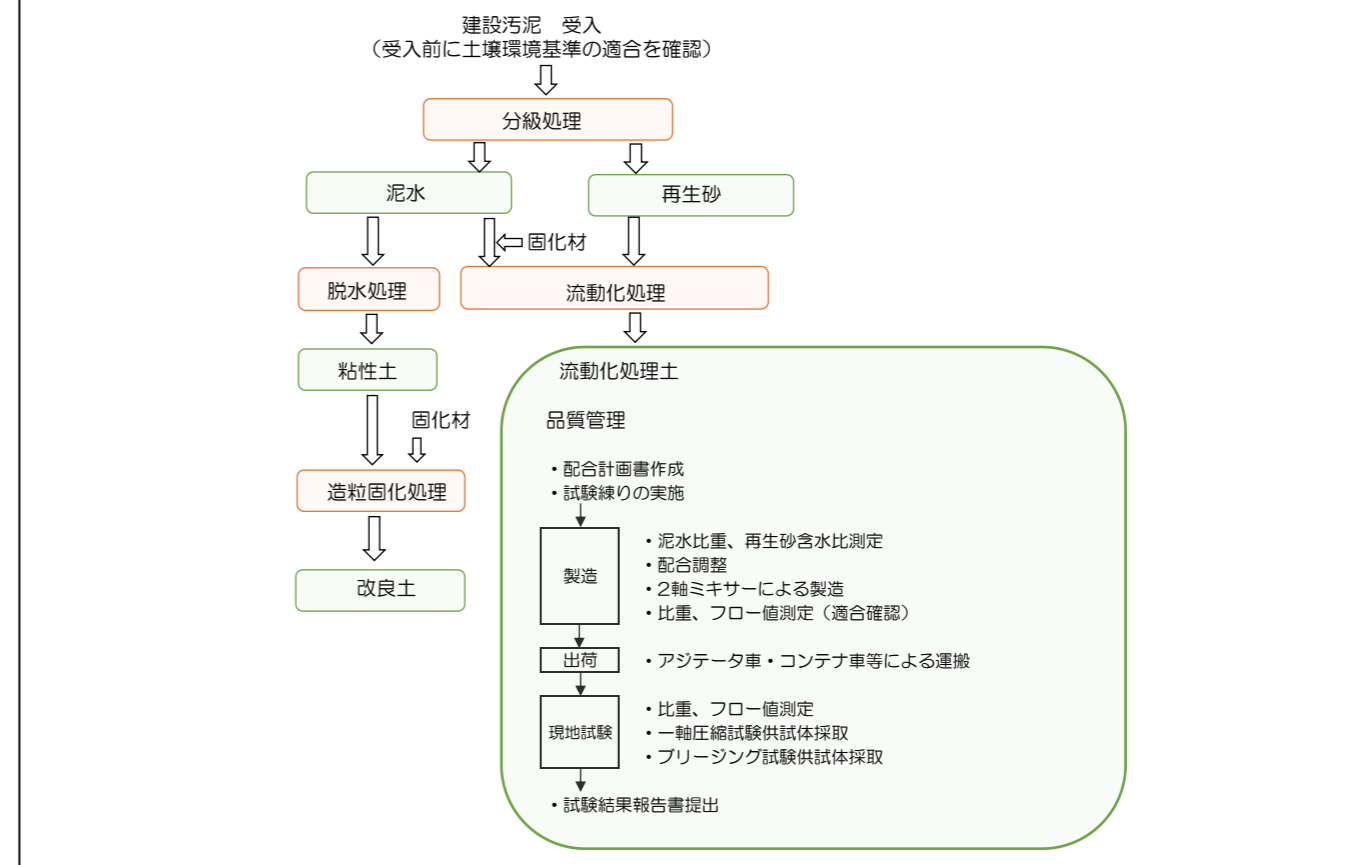
担当部署：営業部
 〒 490-1443 愛知県海部郡飛島村新政成一丁目 27 番地
 TEL. 0567-55-3111 FAX. 0567-55-1200
 HPアドレス: <http://muracam.com>

施設概要		製品概要	
業許可番号	第 02320009455 号	製品名	流動化処理土
生産能力	483.2m ³ / 日	価格 (運搬費は含まない)	6,000円 / m ³ 建設汚泥の使用割合 85%~95%
		取得している 認定・認証等	都道府県リサイクル製品認定 (都道府県名：愛知県認定番号：28)-2)
			

販売実績

公共工事				民間工事			
平成 29 年度 / 3,790m ³				平成 29 年度 / 17,740m ³			
代表施工例				代表施工例			
工事名	名二環 基礎工事			工事名	西名古屋火力発電所		
納入時期	平成 29 年 5 月 ~ 平成 30 年 3 月	納入量	450m ³	納入時期	平成 29 年 6 月 ~ 平成 30 年 2 月	納入量	400m ³
工事発注者	国土交通省 中部地方整備局	製品発注者	民間法人	工事発注者	中部電力株式会社	製品発注者	民間法人
							

品質管理フロー



検査項目

原材料		
試験項目	試験項目数	試験頻度
土壌環境基準	8項目	1回/現場毎

製品					
試験項目	試験方法	試験頻度	目標品質	実測定値	
必須項目	密度 (g/cm ³)	単位体積重量	1回/ロット毎 (50m ³)	1.4 以上 ~ 1.6 以上 (g/cm ³)	1.46 (g/cm ³) (平成30年7月)
	フロー値 (mm)	JHS A 313-1992	1回/ロット毎 (50m ³)	110 以上 ~ 180 以上 (mm)	245 (mm) (平成30年7月)
	フリージング率 (%)	JSCE-1992	1回/現地試験実施毎	1 未満 ~ 3 未満 (%)	0.58 (%) (平成30年7月)
	一軸圧縮強さ (N/mm ²)	JIS A 1216	1回/現地試験実施毎	0.3 以上 ~ 2.0 以上 (N/mm ²)	0.59 (N/mm ²) (平成30年7月)

試験項目	試験方法	試験頻度	目標品質	実測定値	
任意項目	溶出試験 (8 項目)	環境庁告示第 46 号	1 回 / 毎月	法定基準値以内	
	含有試験 (8 項目)	環境庁告示第 19 号	1 回 / 毎月	法定基準値以内	

株式会社モンマ

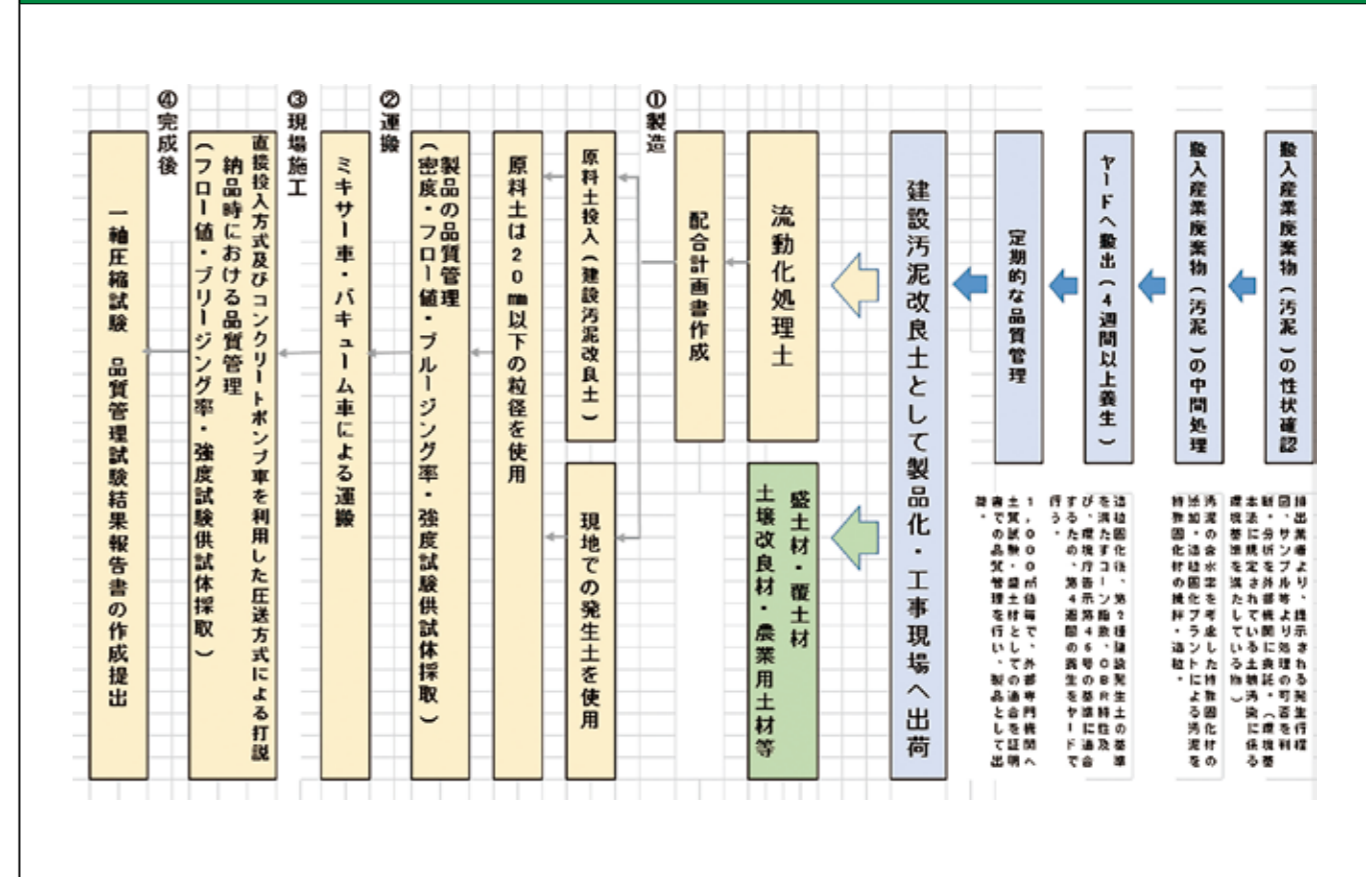
お問い合わせ先

担当部署：エコ・リサイクル事業部
 〒 975-0056 福島県南相馬市原町区鶴谷字牛踏 156
 TEL. 0244-26-8355 FAX. 0244-26-8356
 HPアドレス.

施設概要		製品概要		
業許可番号	第 00720043589 号	製品名	流動化処理土	
生産能力	60m ³ / h	価格 (運搬費は含まない)	個別見積	建設汚泥の使用割合 70%~90%
				

販売実績					
公共工事			民間工事		
平成 29 年~平成 30 年 / 5,900m ³			平成 29 年~平成 30 年 / 8,500m ³		
代表施工例			代表施工例		
工事名	福島再生賃貸住宅整備工事		工事名	原町東太陽光発電所建設工事	
納入時期	平成 29 年 2 月~平成 29 年 3 月	納入量	400m ³	納入時期	平成 30 年 5 月~平成 30 年 5 月
工事発注者	福島県	製品発注者	株式会社安藤・間	工事発注者	(株) ユアテック
				製品発注者	松岡建設株式会社
					

品質管理フロー



検査項目				
原材料				
試験項目	試験項目数	試験頻度		
土壤環境基準	全項目	1回/契約毎に必要なに応じて現場毎		
製品				
試験項目	試験方法	試験頻度	目標品質	実測定値
必須項目	密度 (g/cm ³)	単位体積重量	1回 / 50m ³	1.7 (g/cm ³) 以上 (1.9g/cm ³) (平成29年11月)
	フロー値 (mm)	JIS A 313	1回 / 日	160 (mm) 以上 200(mm) (平成29年11月)
	ブリージング率 (%)	JSCE-F 522	1回 / 日	1.0 (%) 未満 0.0(%) (平成29年11月)
	一軸圧縮強さ (N/mm ²)	JIS A 1216	1回 / 日	0.2 (N/mm ²) 以上 0.3(N/mm ²) (平成29年11月)
任意項目	試験項目	試験方法	試験頻度	目標品質

株式会社ヨコハマ全建

お問い合わせ先

担当部署：営業部
 〒 236-0002 神奈川県横浜市金沢区鳥浜町 10-2
 TEL. 045-772-2666 FAX. 045-772-1766
 HPアドレス: <http://yokohamazenken.co.jp>

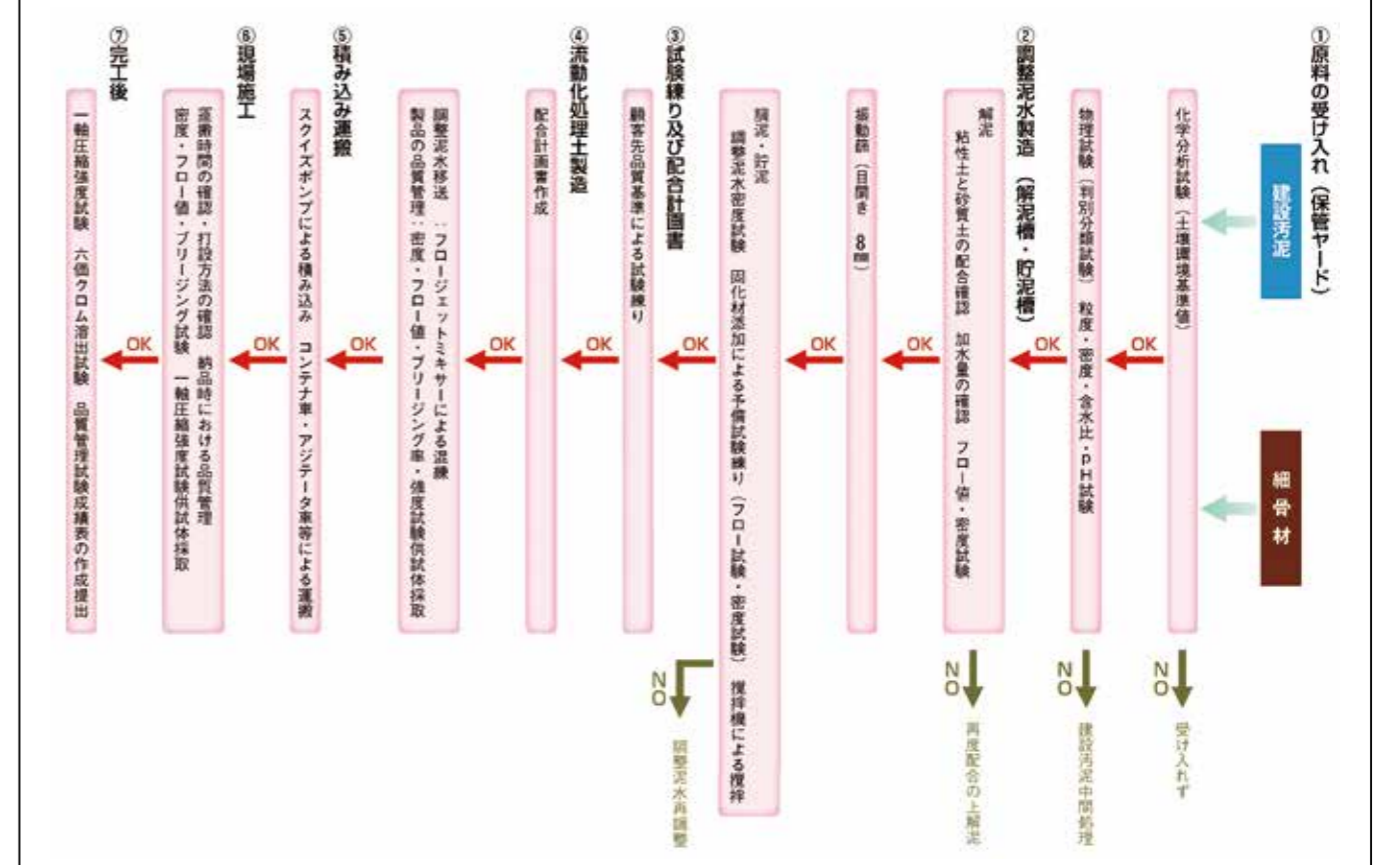
施設概要		製品概要	
業許可番号	5620022387	製品名	全建ソイル
生産能力	1,440m ³ /日	価格 (運搬費は含まない)	個別見積 建設汚泥の使用割合 55%~65%
			
取得している認定・認証等		新技術活用促進システム (NETIS) (登録番号: KT-990318) 流動化処理工法 横浜プラント 認定 グリーン購入法による「提案品目名: 流動化処理工法」 かながわりサイクル製品認定 認定番号 12-1号	

販売実績

公共工事				民間工事			
平成 19 年度 / 15,100m ³				平成 19 年度 / 6,900m ³			
代表施工例				代表施工例			
工事名	高速鉄道 4 号線			工事名	NDプロジェクト		
納入時期	平成 18 年 6 月~ 平成 18 年 10 月	納入量	5,800m ³	納入時期	平成 19 年 1 月~ 平成 19 年 1 月	納入量	120m ³
工事発注者	横浜市交通局	製品発注者	フジタ・若築・名工・ みらい・白崎建設 JV	工事発注者	民間	製品発注者	清水建設株式会社



品質管理フロー



検査項目

原材料		
試験項目	試験項目数	試験頻度
土壤環境基準 別表 2,3	溶出 27 項目、含有 9 項目	1 回/毎月
ダイオキシン類	1 項目	1 回/年

製品				
試験項目	試験方法	試験頻度	目標品質	実測定値
密度 (g/cm ³)	単位体積重量	1 回/ロット毎 (~50m ³)	1.40 以上 (g/cm ³)	1.42(g/cm ³)(平成 20 年 4 月)
フロー値 (mm)	JHS A313-1992	1 回/ロット毎 (~50m ³)	110 以上 (mm)	360(mm)(平成 20 年 4 月)
ブリージング率 (%)	JSCE-F 522	1 回/ロット毎 (~50m ³)	1% or 3% 未満 (%)	0.5(%) (平成 20 年 4 月)
一軸圧縮強さ (N/mm ²)	JIS A 1216	1 回/ロット毎 (~50m ³)	0.2 ~ 3.0 (N/mm ²)	0.48(N/mm ²)(平成 20 年 4 月)

試験項目	試験方法	試験頻度	目標品質	実測定値
試験練り	当社基準	1 回/設計書通り	設計書通り	(平成 20 年 4 月)
粒度試験	JIS A 1204	1 回/任意	設定なし	(平成 20 年 4 月)

アイレック新潟株式会社

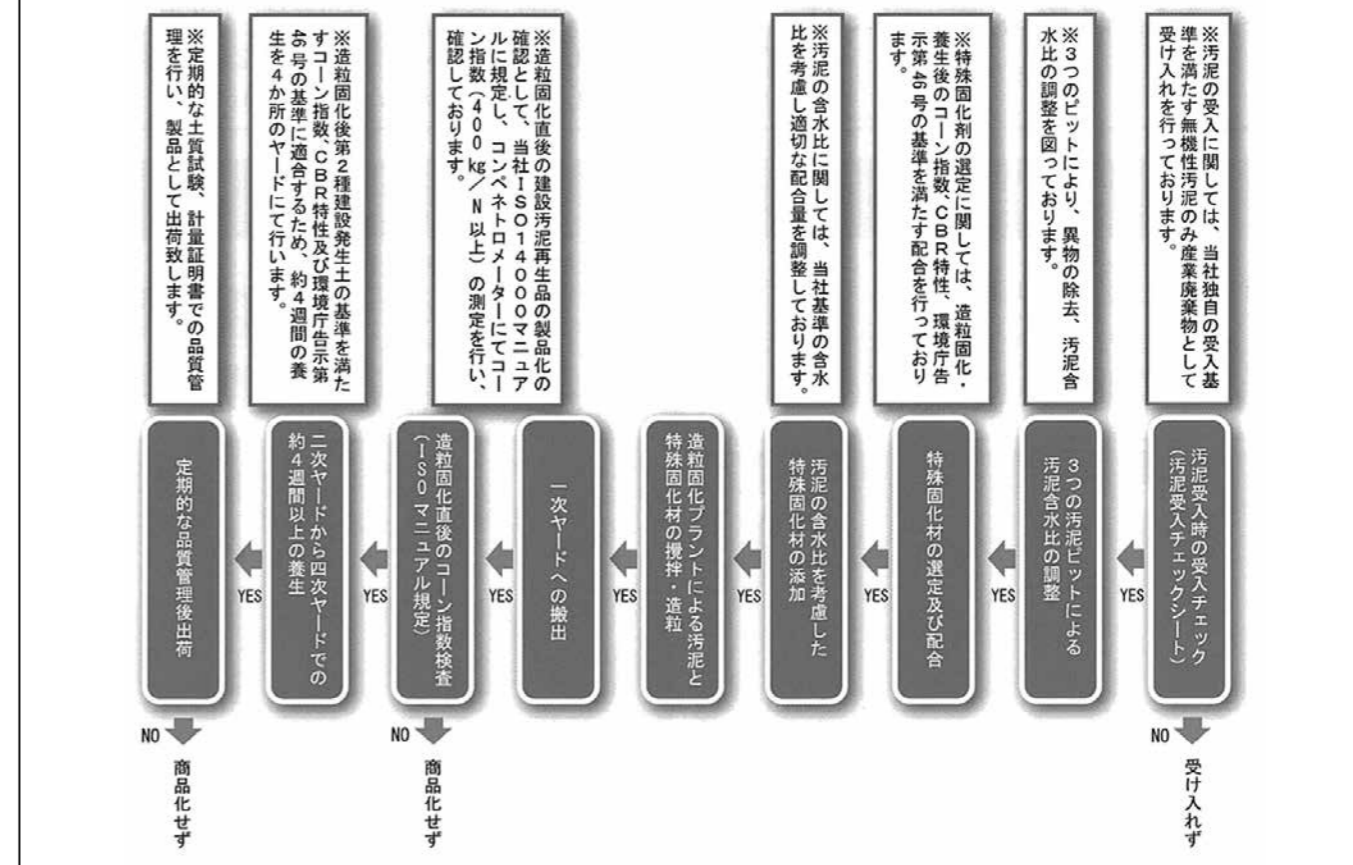
お問い合わせ先

担当部署：環境事業部
 〒 942-0013 新潟県上越市大字黒井字大割 2789 番地 1
 TEL. 025-544-6381 FAX. 025-544-7381
 HPアドレス: [http:// www.airec-niigata.com](http://www.airec-niigata.com)

施設概要		製品概要	
業許可番号	01526157351	製品名	ユニ・ソイル
生産能力	1,200m ³ / 日	価格 (運搬費は含まない)	1,500円/m ³ 建設汚泥の使用割合 80%以上
		取得している 認定・認証等	新技術活用促進システム (NETIS) (登録番号: HR-080011-VR) 新潟県新技術普及・活用制度 "made in 新潟" 認定 (認定番号 20D1003)
			

販売実績					
公共工事			民間工事		
平成 22 年～平成 29 年 / 62,000m ³			平成 22 年～平成 29 年 / 41,000m ³		
代表施工例			代表施工例		
工事名	道路保全工事業務 ICU ターン路工事		工事名	宅地整備工事	
納入時期	平成 28 年 11 月～平成 29 年 3 月	納入量	4,200m ³	納入時期	平成 30 年 5 月～平成 31 年 3 月
工事発注者	東日本高速道路株式会社	製品発注者	久保田建設株式会社	工事発注者	アイレック新潟株式会社
				製品発注者	株式会社アイシン
					

品質管理フロー



検査項目					
原材料					
試験項目	試験項目数	試験頻度			
土壤環境基準	28項目	1回/6ヶ月毎			
製品					
試験項目	試験方法	試験頻度	目標品質	実測定値	
必須項目	最大粒径 (mm)	JGS 0131	1回/6ヶ月毎	75 (mm)	53(mm) (平成30年4月)
	コーン指数 (KN/m ²)	JIS A 1228	1回/6ヶ月毎	800 (KN/m ²) 以上	6,057(KN/m ²) (平成30年4月)
任意項目	細粒分含有率 (%)	JGS 0131	1回/6ヶ月毎	5 (%) 未満	2 (%) (平成30年4月)
	CBR (%)	JGS 0721	1回/6ヶ月毎	25 (%) 以上	60 (%) (平成30年4月)
	土の液性限界塑性限界 (%)	JGS 0141	1回/6ヶ月毎	NP	NP (平成30年4月)

株式会社エコ・ファクトリー

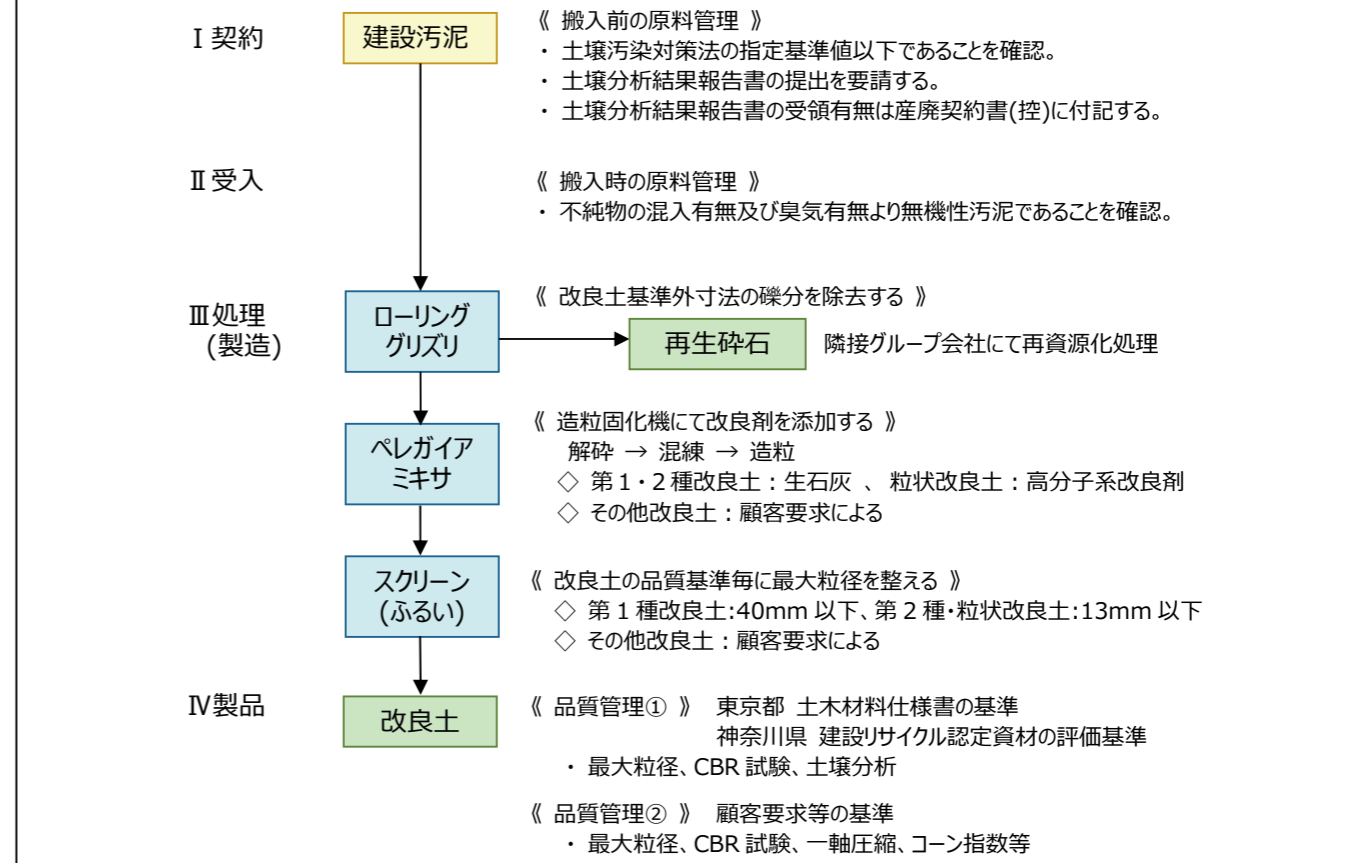
お問い合わせ先

担当部署：事業本部
 〒 206-0801 東京都稲城市大丸 1434-3
 TEL. 042-379-0013 FAX. 042-379-0136
 HPアドレス: [http:// www.eco-factory.com](http://www.eco-factory.com)

施設概要		製品概要	
業許可番号	東京都 第 13-20-116146 号	製品名	E Fソイル (第1種・第2種・粒状改良土)
生産能力	2,112m ³ / 日	価格 (運搬費は含まない)	第1・2種 1,000円 ₃ 粒状 2,500円 / m ³
		建設汚泥の使用割合	70%以上
		取得している 認定・認証等	神奈川県 認定番号: 11-1-4、11-2-2 グリーン購入ネットワーク「エコ商品ネット」
			

販売実績					
公共工事			民間工事		
平成 29 年度 / 56,468t			平成 29 年度 / 22,784t		
代表施工例			代表施工例		
工事名	稲城市内区画整理事業		工事名	解体工事に伴う埋め戻し	
納入時期	平成 29 年 1 月 ~ 平成 29 年 5 月	納入量	7,800m ³	納入時期	平成 30 年 7 月 ~ 平成 30 年 7 月
工事発注者	公益財団法人	製品発注者	民間法人	納入量	1,500m ³
		工事発注者	個人	製品発注者	民間法人
					

品質管理フロー



検査項目					
原材料					
試験項目	試験項目数	試験頻度			
土壤環境基準	土対法全項目又は8項目	1回/案件毎必要に応じて			
製品					
試験項目	試験方法	試験頻度	目標品質	実測定値	
必須項目	最大粒径 (mm)	JIS A 1102	1回/毎日	40mm 以下又は 13mm 以下	40mm 以下又は 13mm 以下(平成30年8月)
	コーン指数 (kN/m ²)	JIS A 1228	1回/毎日	800kN/m ² 以上	935(kN/m ²) (平成30年8月)
任意項目	土壤環境基準 (土対法: 全項目)	環境省告示第 18 号・第 19 号	1回/3ヶ月毎	指定基準値以下	指定基準値以下(平成30年7月)
	一軸圧縮強度 (kN/m ²)	JIS A 1216(一軸圧縮試験)	1回/6ヶ月毎	200 ~ 500kN/m ²	320(kN/m ²) (平成30年8月)
	CBR (%)	JIS A 1211(設計CBR試験)	1回/ロット毎 (300m ³)	3 ~ 20%30 日間の平均	17.5%(平成30年7月度)

大阪ベントナイト事業協同組合

お問い合わせ先

担当部署：総合企画部 吉岡 甲二
 〒 559-0025 大阪府大阪市住之江区平林南 2-8-37
 TEL. 06-6686-0003 FAX. 06-6686-0004
 HPアドレス: <http://www.daiko-group.com>

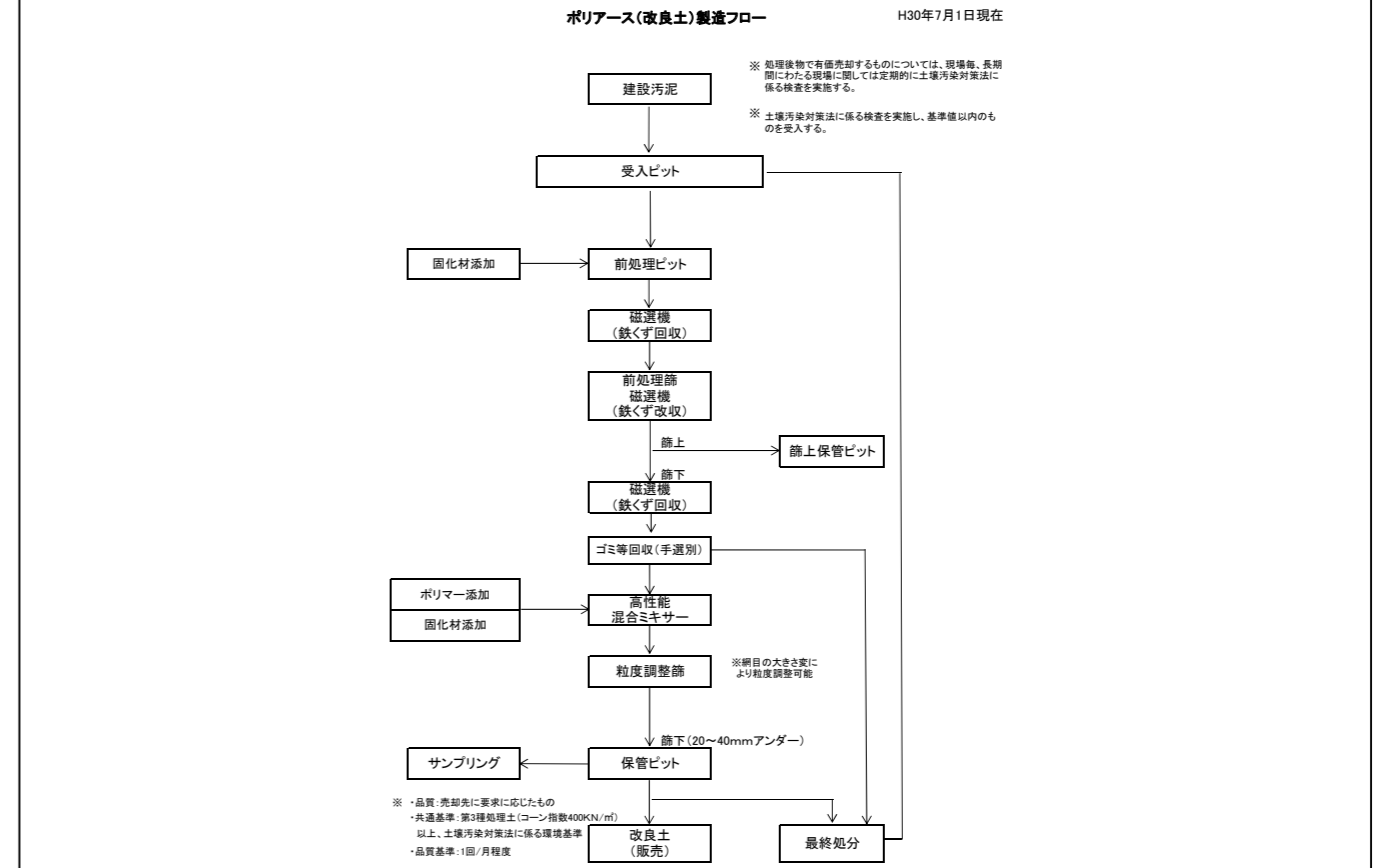
施設概要		製品概要	
業許可番号	第 6620004668 号	製品名	ポリアース
生産能力	792 / m ³	価格 (運搬費は含まない)	300円~1,600円
		建設汚泥の使用割合	100%以上
		取得している 認定・認証等	




販売実績							
公共工事			民間工事				
平成 30 年度 / 1,802t			平成 30 年度 / 41,600t				
代表施工例			代表施工例				
工事名	新北島小学校増築工事		工事名	T-8 土地造成・地盤改良工事			
納入時期	平成 30 年 4 月~ 平成 30 年 4 月	納入量	1,802t	納入時期	平成 30 年 5 月~ 平成 30 年 7 月		
納入量			41,600t	納入量			
工事発注者	大阪市	製品発注者	(株)〇〇工務店	工事発注者	株式会社トクヤマ	製品発注者	関西トクヤマ販売株式会社




品質管理フロー



検査項目

原材料				
試験項目	試験項目数	試験頻度		
土壌環境基準	8項目	1回/毎週		

製品					
試験項目	試験方法	試験頻度	目標品質	実測定値	
必須項目	最大粒径 (mm)	JIS A 1102	1回/毎日	20-40 (mm)	
	コーン指数 (KN/m ²)	JIS A 1228	1回/毎日	400KN/m ² 以上 (%)	
任意項目	土壌分析 (溶出)	環境省告示第 18 号	1回/毎月	基準値以下	
	土壌分析 (含有)	環境省告示第 19 号	1回/毎月	基準値以下	

環境技術株式会社

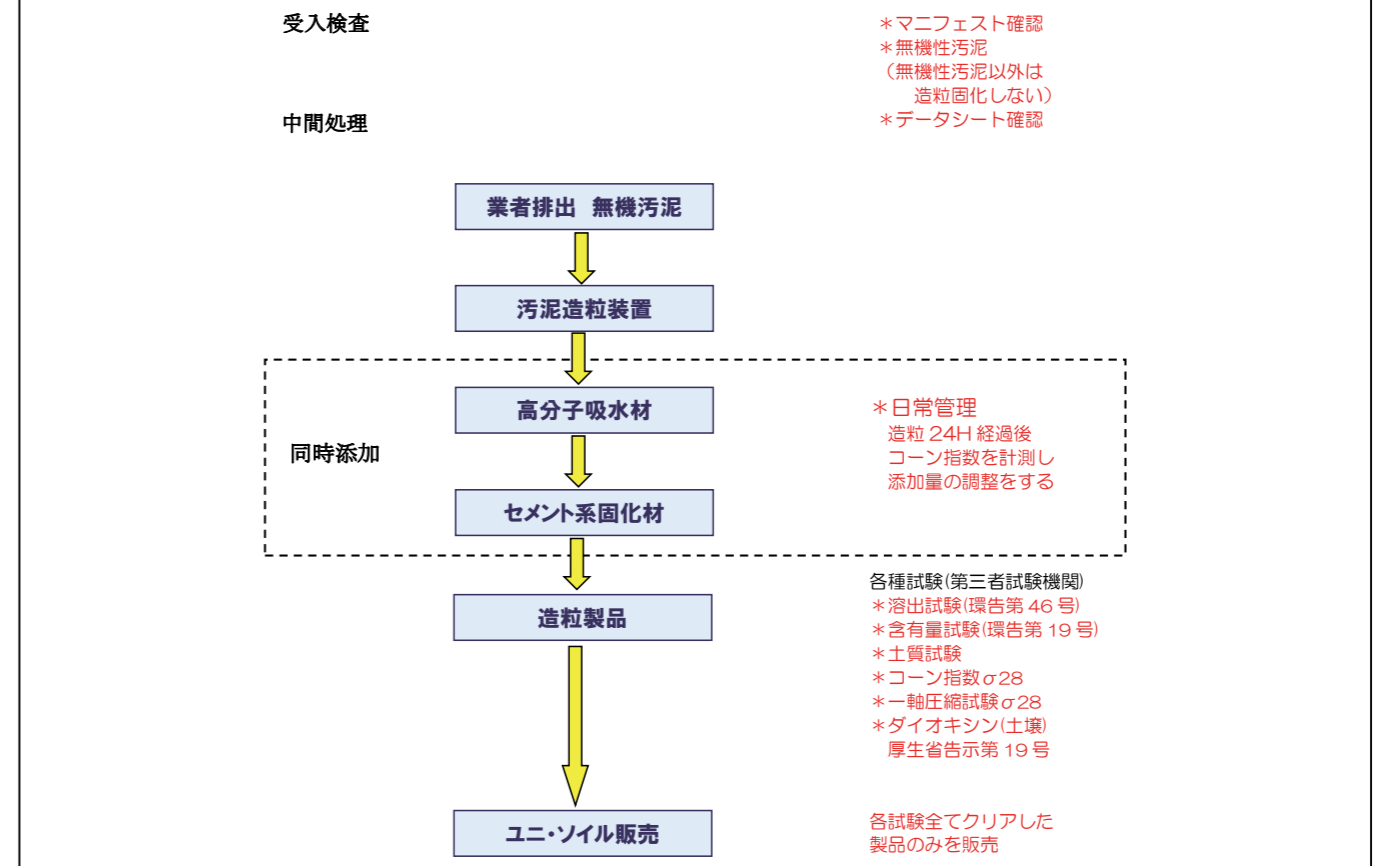
お問い合わせ先

担当部署：総務部
 〒 039-1168 青森県八戸市八太郎六丁目 12-4
 TEL. 0178-20-2666 FAX. 0178-20-3979
 HPアドレス: <http://www.kankyougijutsu.co.jp>

施設概要		製品概要	
業許可番号	00240060838	製品名	ユニ・ソイル
生産能力	120m ³ /日	価格 (運搬費は含まない)	1000円/m ³ 建設汚泥の使用割合 80%以上
		取得している 認定・認証等	エコマーク (認定番号: 17 131 007)
			

販売実績							
公共工事				民間工事			
平成 30 年度 /90m ³				平成 28 年～平成 30 年 / 1,420m ³			
代表施工例				代表施工例			
工事名	駅西 1 号線改良工事			工事名	駐車場整備工事		
納入時期	平成 30 年 10 月	納入量	90m ³	納入時期	平成 28 年 6 月～ 平成 28 年 7 月	納入量	210m ³
工事発注者	八戸市	製品発注者	民間法人	工事発注者	民間法人	製品発注者	民間法人
							

品質管理フロー





検査項目					
原材料					
試験項目	試験項目数	試験頻度			
土壤環境基準	27 項目	1 回 / 12 ヶ月毎			
製品					
試験項目	試験方法	試験頻度	目標品質	実測定値	
必須項目	最大粒径 (mm)	JIS A 1204	1 回 / 12 ヶ月毎	75 (mm)	75(mm)(平成 29 年 10 月)
	コーン指数 (KN/m ²)	JIS A 1228	1 回 / 12 ヶ月毎	800KN/m ² 以上 (%)	2318(KN/m ²)(平成 29 年 10 月)
任意項目	CBR (%)	JIS A 1211	1 回 / 12 ヶ月毎	20 (%)	48.3(%) (平成 29 年 10 月)
	土の液性、塑性限界塑性指数	JIS A 1205	1 回 / 12 ヶ月毎	N.P	N.P (平成 29 年 10 月)
	土の一軸圧縮試験	JIS A 1216	1 回 / 12 ヶ月毎	200KN/m ²	1,051KN/m ² (平成 29 年 10 月)
	ダイオキシン(土壌)	厚生省告示第 192 号	1 回 / 12 ヶ月毎	1000pg-TEQ/g 以下	200pg-TEQ/g(平成 29 年 10 月)

協栄興業株式会社

お問い合わせ先

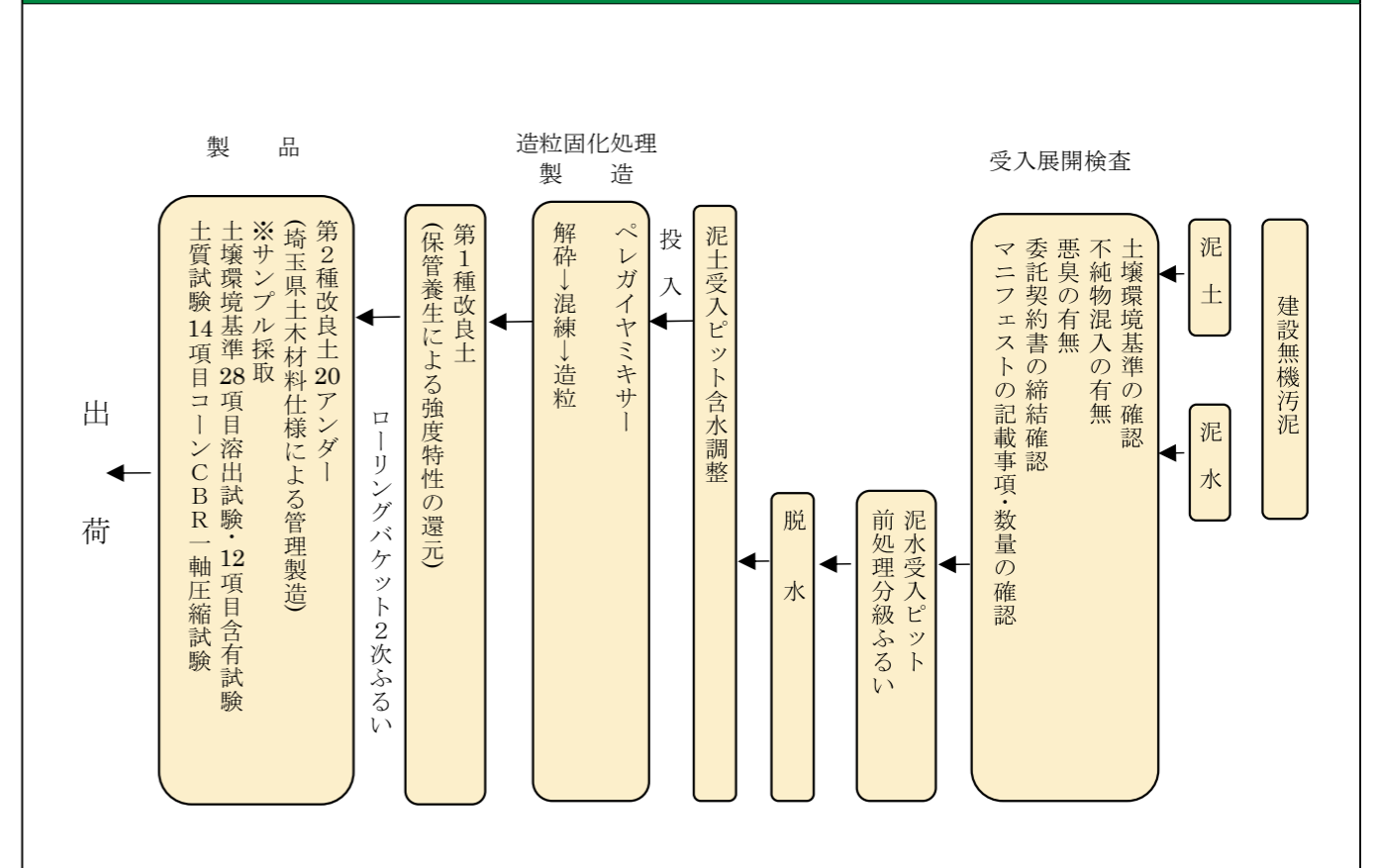
担当部署：業務部
 〒 344-0122 埼玉県春日部市下柳 1450 番地 5
 TEL. 048-718-0311 FAX. 048-718-0312
 HPアドレス: <http://www.kyou-a.co.jp>

施設概要		製品概要	
業許可番号	埼玉県 01120023700	製品名	スーパーソイル2 (第2種改良土)
生産能力	240 / m ³	価格 (運搬費は含まない)	1,000円/m ³ 建設汚泥の使用割合 100%
		取得している 認定・認証等	再生事業者登録 埼玉県:登録番号 V-58
			

販売実績

公共工事		民間工事	
		平成 29 年度 / 35,000m ³	
代表施工例		代表施工例	
工事名		工事名	首都圏中央連絡自動車道境工事
納入時期	納入量	納入時期	平成 26 年 4 月～平成 26 年 12 月
工事発注者	製品発注者	工事発注者	東日本高速道路株式会社
		製品発注者	奥村組土木興業株式会社
			

品質管理フロー



検査項目

原材料				
試験項目	試験項目数	試験頻度		
土壌環境基準	28項目	1回/毎月		

製品					
試験項目	試験方法	試験頻度	目標品質	実測定値	
必須項目	最大粒径 (mm)	JIS A 1204	1回/毎月	20以下 (mm)	9.5(mm) (平成30年6月)
	コーン指数 (KN/m ²)	JIS A 1228	1回/毎月	800以上 (%)	8000(KN/m ²) (平成30年6月)
任意項目	CBR	JIS A 1211	1回/毎月	6～20 (%)	12(%) (平成30年6月)
	一軸圧縮 (KN/m ²)	JIS A 1216	1回/毎月	100KNm ²	500KN/m ² (平成30年6月)

クリーンセンター花泉有限公司

お問い合わせ先

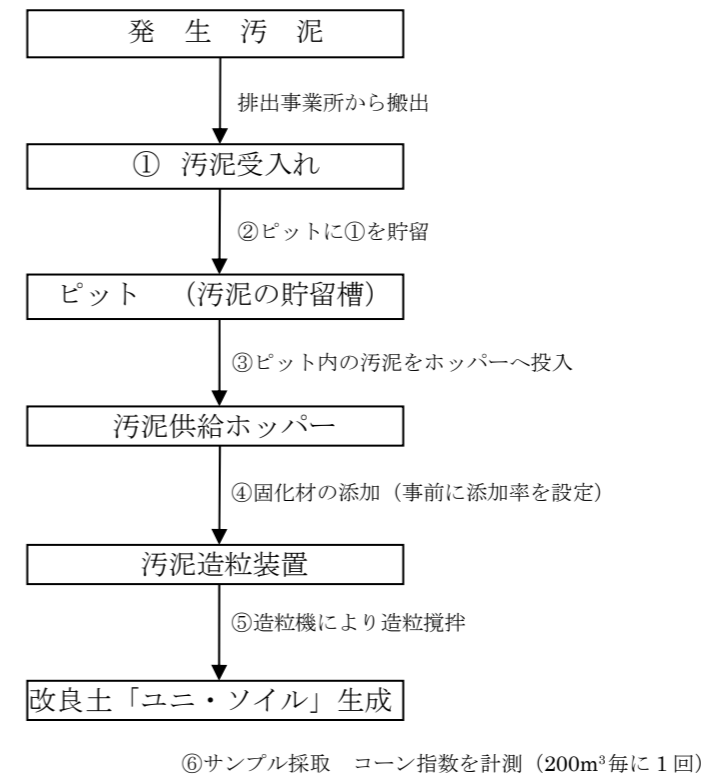
担当部署：
〒 029-3104 岩手県一関市花泉町日形字日形山 2 番地 1
TEL. 0191-82-5393 FAX. 0191-82-5391
HPアドレス: <http://www.kurin-hanaizumi.com>

施設概要		製品概要	
業許可番号	00324033696	製品名	ユニ・ソイル
生産能力	120m ³ /日	価格 (運搬費は含まない)	700円/m ³ 建設汚泥の使用割合 90%以上
		取得している 認定・認証等	岩手県再生資源利用認定製品 認定番号第 28-1 号
			

販売実績

公共工事				民間工事			
平成 28 年～平成 30 年 / 5,000 (m ³)							
代表施工例				代表施工例			
工事名	岩手県沿岸部復興工事			工事名			
納入時期	平成 29 年 12 月～ 平成 30 年 5 月	納入量	2,250 (m ³)	納入時期		納入量	
工事発注者	岩手県	製品発注者	民間法人	工事発注者		製品発注者	
							

品質管理フロー



検査項目

原材料				
試験項目	試験項目数	試験頻度		
土壌環境基準	26 項目	1 回 / 移動式処理の現場ごとに分析		

製品				
試験項目	試験方法	試験頻度	目標品質	実測定値
コーン指数 (kN/m ²)	JIS A 1228	1 回 / ロット毎 (200m ³)	800 (kN/m ²) 以上	2220 (kN/m ²) (平成 30 年 3 月)
必須項目				
任意項目				

株式会社三和

お問い合わせ先

担当部署：
〒 559-0031 大阪市住之江区南港東 3-1-2
TEL. 06-6612-8100 FAX. 06-6612-8400
HPアドレス: <http://www.sanwa-sr.com>

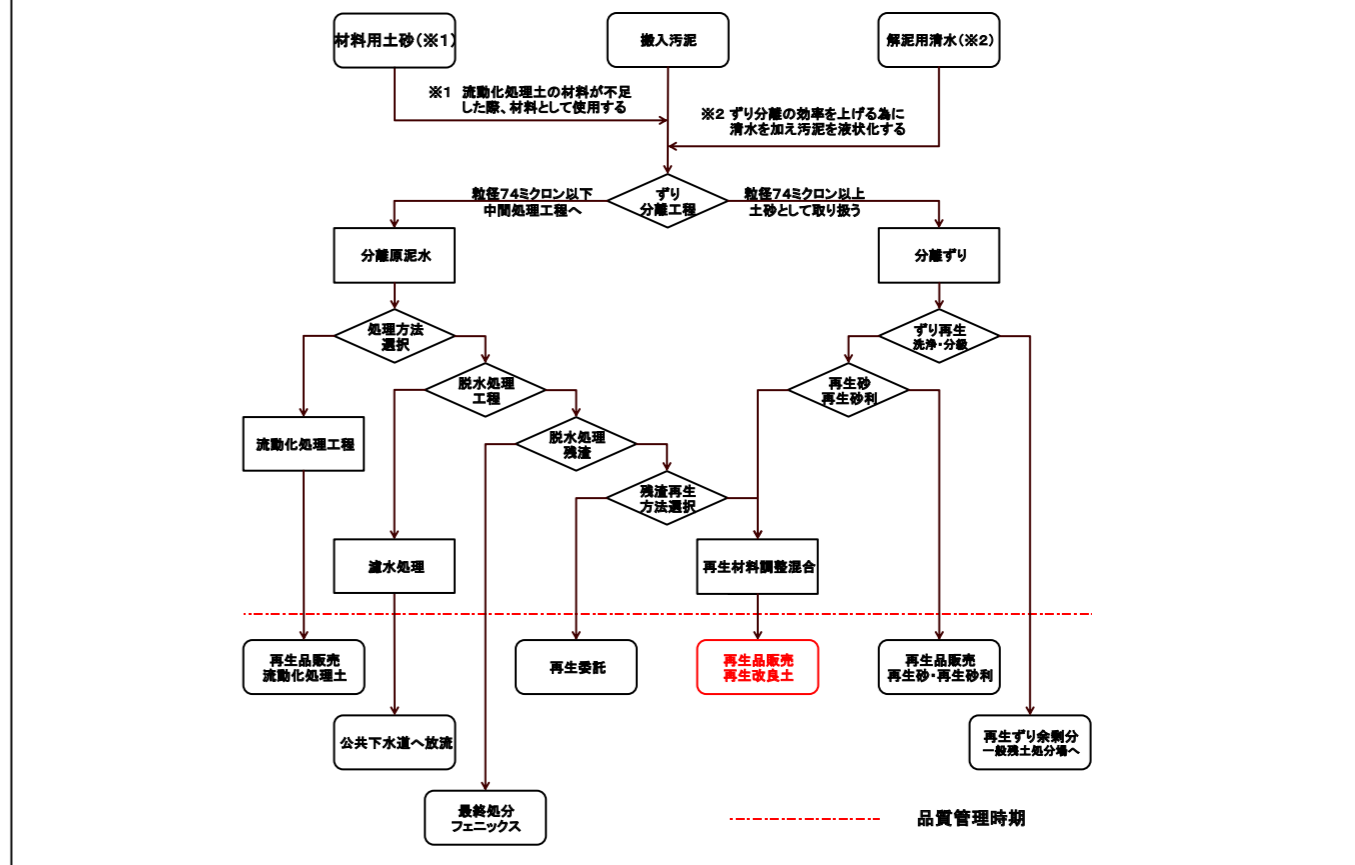
施設概要		製品概要		
業許可番号	大阪市：第 6620142056 号 八尾市：第 12620142056 号	製品名	再生改良土	
生産能力	大阪市(平林中間処理場):500t/日 八尾市(八尾中間処理場):500t/日	価格 (運搬費は含めない)	都度見積り	建設汚泥の使用割合 100%
		取得している 認定・認証等		
				

販売実績

公共工事				民間工事			
平成 29 年度 / 5,094t (公共、民間共)				平成 29 年度 / 5,094t (公共、民間共)			
代表施工例				代表施工例			
工事名	都市計画道路岸部中千里丘線街路築造工事			工事名	大東線 No21 ~ No31G1 改良工事		
納入時期	平成 28 年 5 月 ~ 平成 30 年 8 月	納入量	3,300t	納入時期	平成 29 年 2 月 ~ 平成 29 年 4 月	納入量	130t
工事発注者	吹田市	製品発注者	大日本土木 (株)	工事発注者	関西電力 (株)	製品発注者	住友電設 (株)



品質管理フロー



検査項目

原材料		
試験項目	試験項目数	試験頻度
土壤環境基準	溶出 28 項目 (1-4. ジオキサン、クロロエチレン含む) 含有 9 項目	1 回 / 毎月

製品					
試験項目	試験方法	試験頻度	目標品質	実測定値	
必須項目	最大粒径 (mm)	目開き 20mm 篩	1 回 / 毎日	20mm 以下	
	コーン指数 (KN/m ²)	コーンペネトロメーター	1 回 / 毎日	800KN/m ² 以上	

試験項目	試験方法	試験頻度	目標品質	実測定値	
任意項目	修正 CBR	(舗装調査・試験法)	1 回 / 12 ヶ月毎	30% 以上	
	土の液性限界・塑性限界試験	JIS A 1205	1 回 / 12 ヶ月毎	10 以下	

株式会社勝利商會

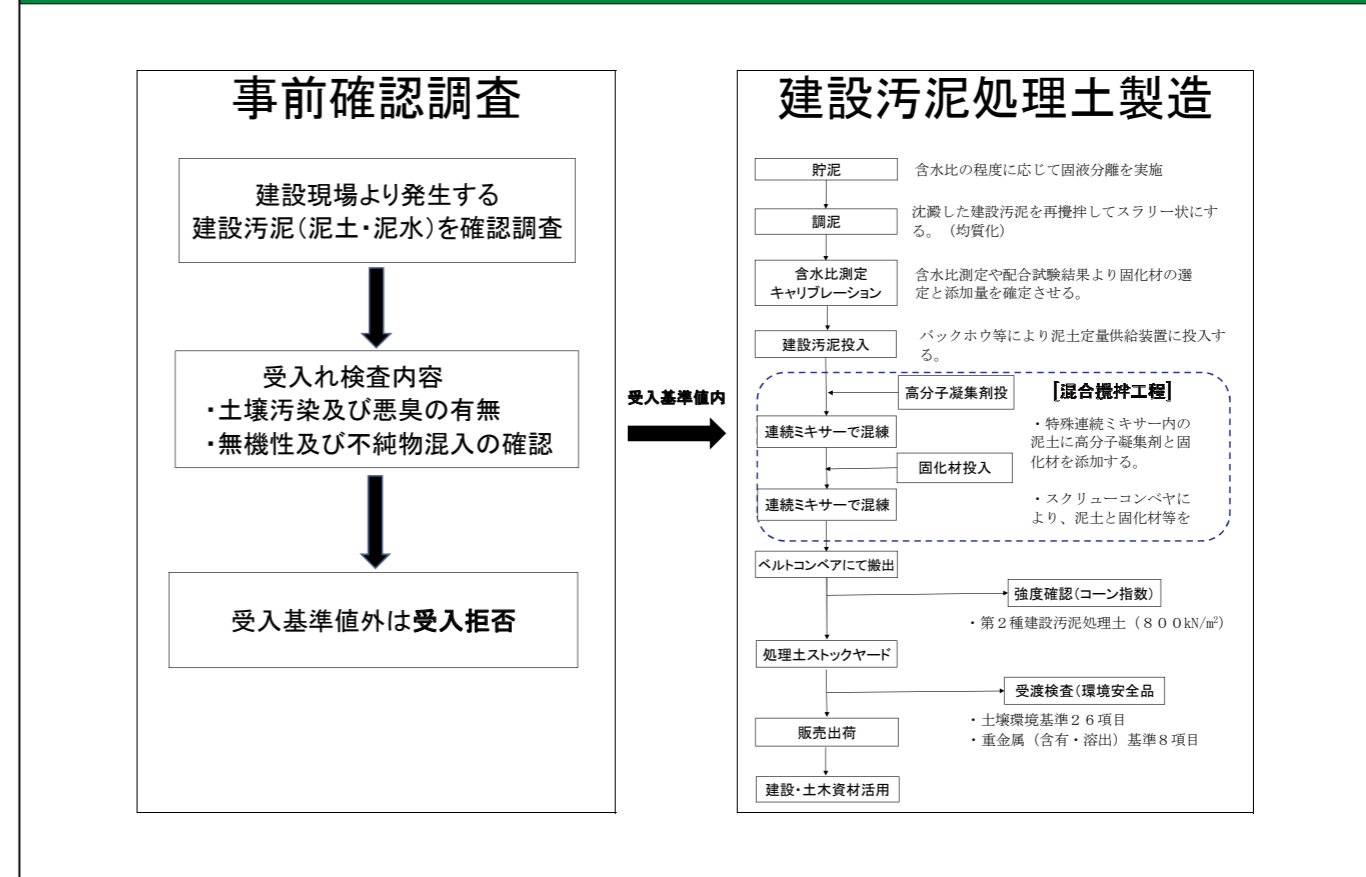
お問い合わせ先

担当部署：営業部
 〒 892-0817 鹿児島県鹿児島市小川町 27 番 2 号
 TEL. 099-226-3123 FAX. 099-227-1838
 HPアドレス: <http://www.shori.jp/>

施設概要		製品概要	
業許可番号	第 08224002945 号	製品名	S-処理土
生産能力	320m ³ / 日	価格 (運搬費は含まない)	700 円 / m ³ 建設汚泥の使用割合 90%~95%
		取得している 認定・認証等	建設技術審査証明 (査証番号: 建審証第 0702 号) 新技術活用促進システム (NETIS) (登録番号: CB-030057-V)
			

販売実績					
公共工事			民間工事		
平成 29 年度 / 150 (m ³)			平成 29 年度 / 1,590 (m ³)		
代表施工例			代表施工例		
工事名	鹿児島医療センター外来棟改修ほかその他工事		工事名	鹿児島保守用車庫新築工事	
納入時期	平成 29 年 5 月 ~ 平成 29 年 12 月	納入量	90 (m ³)	納入時期	平成 29 年 9 月 ~ 平成 30 年 3 月
工事発注者	独立行政法人国立病院機構かごしま医療センター	製品発注者	(株) 江口産業	工事発注者	九州旅客鉄道(株)
				製品発注者	九鉄工業(株)
					

品質管理フロー



検査項目				
原材料				
試験項目	試験項目数	試験頻度		
土壤環境基準	26 項目	1 回 / 原材料の試験は排出事業者が実施したものを確認する		
製品				
試験項目	試験方法	試験頻度	目標品質	実測定値
必須項目	コーン指数 (KN/m ²)	JIS A 1228	1 回 / 毎日	800kN/m ² 以上
任意項目	溶出量試験	環告 46 号試験	1 回 / ロット毎 (1,000m ³) ロットが少ない場合 (1 回 / 6 ヶ月)	基準値以内
	含有量試験	環告 19 号試験	1 回 / ロット毎 (1,000m ³) ロットが少ない場合 (1 回 / 6 ヶ月)	基準値以内

成友興業株式会社 あきる野事業所

お問い合わせ先

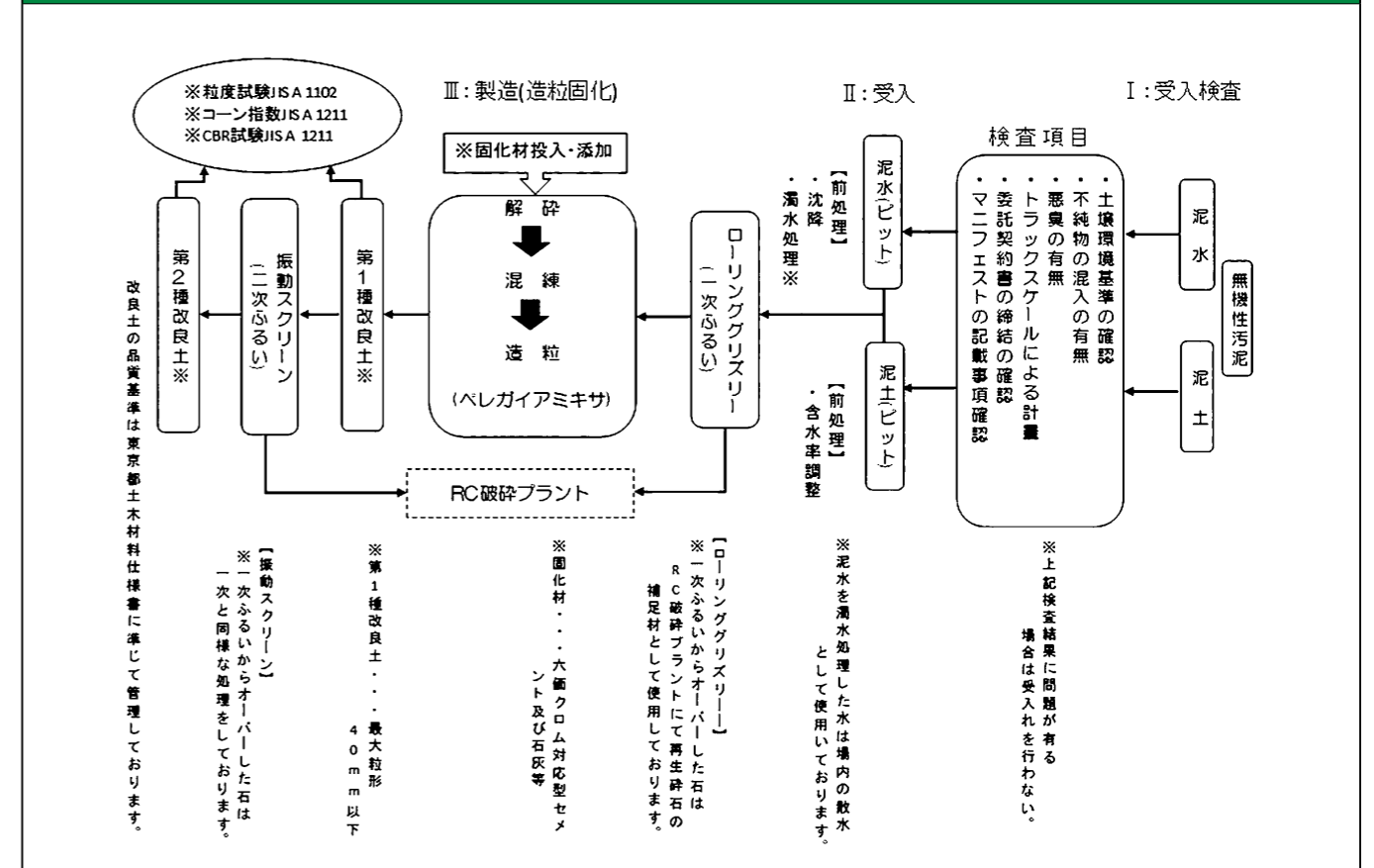
担当部署：
〒197-0802 東京都あきる野市草花 87 番地 12
TEL. 042-558-6000 FAX. 042-558-6022
HPアドレス: <http://seiyukogyo.co.jp/>

施設概要		製品概要		
業許可番号	第 13-20-009089	製品名	第 2 種改良土	
生産能力	480m ³ /日	価格 (運搬費は含まない)	500 円/m ³	建設汚泥の 使用割合 100%以上
				
		取得している 認定・認証等		

販売実績

公共工事				民間工事			
平成 29 年度 / 54,000t							
代表施工例				代表施工例			
工事名	所沢 (28) 局舎新設建築工事			工事名			
納入時期	平成 29 年 10 月～ 平成 30 年 3 月	納入量	8890t	納入時期		納入量	
工事発注者	防衛省北関東防衛局	製品発注者	大日本土木株式会社	工事発注者		製品発注者	
							

品質管理フロー



検査項目

原 材 料		
試験項目	試験項目数	試験頻度
土壌環境基準	28 項目	1 回/契約ごと必要に応じて

製 品					
試験項目	試験方法	試験頻度	目標品質	実測定値	
必 須 項 目	最大粒径 (mm)	JIS A 1102	1 回/毎日	設定値以下	設定値以下(平成 30 年 8 月)
	コーン指数 (KN/m ²)	JIS A 1228	1 回/200m ³	400 (KN/m ²) 以上	418(KN/m ²)(平成 30 年 8 月)

試験項目	試験方法	試験頻度	目標品質	実測定値

田中石灰工業株式会社

お問い合わせ先

担当部署：再生事業部
 〒 781-8125 高知市五台山 3983 番地
 TEL. 088-882-1158 FAX. 088-884-0289
 HPアドレス: [http:// www.tanakasekkai.jp/](http://www.tanakasekkai.jp/)

施設概要		製品概要	
業許可番号	09221014888	製品名	建設汚泥固化剤改良土 T S・ソイル
生産能力	277 / m ³	価格 (運搬費は含まない)	600 円 / m ³ 建設汚泥の使用割合 70%
		取得している 認定・認証等	都道府県リサイクル製品認定 (都道府県名：高知県認定番号：81)
			

販売実績

公共工事		民間工事	
		平成 27 年～平成 29 年 / 40,000t	
代表施工例		代表施工例	
工事名		工事名	田中オリビン礫業(株) 蓮台鉱山造成工事
納入時期	納入量	納入時期	平成 27 年 1 月～平成 29 年 12 月 継続中 40,000t
工事発注者	製品発注者	工事発注者	田中オリビン礫業(株)
		製品発注者	田中オリビン礫業(株)
			

品質管理フロー



分析結果報告書

田中石灰工業株式会社

試験項目

項目	単位	試験結果	標準値	試験方法	定価
1. 圧縮強度	MPa	25.8	20.0	JIS A 1228	2,000
2. 高炉セメント	MPa	50.0	20.0	JIS A 1228	500
3. 含水比	%	28.5	25.0	JIS A 1228	500
4. 圧縮強度	MPa	50.0	20.0	JIS A 1228	2,000
5. 圧縮強度	MPa	50.0	20.0	JIS A 1228	2,000
6. 圧縮強度	MPa	50.0	20.0	JIS A 1228	2,000
7. 圧縮強度	MPa	50.0	20.0	JIS A 1228	2,000
8. 圧縮強度	MPa	50.0	20.0	JIS A 1228	2,000
9. 圧縮強度	MPa	50.0	20.0	JIS A 1228	2,000
10. 圧縮強度	MPa	50.0	20.0	JIS A 1228	2,000
11. 圧縮強度	MPa	50.0	20.0	JIS A 1228	2,000
12. 圧縮強度	MPa	50.0	20.0	JIS A 1228	2,000
13. 圧縮強度	MPa	50.0	20.0	JIS A 1228	2,000
14. 圧縮強度	MPa	50.0	20.0	JIS A 1228	2,000
15. 圧縮強度	MPa	50.0	20.0	JIS A 1228	2,000
16. 圧縮強度	MPa	50.0	20.0	JIS A 1228	2,000
17. 圧縮強度	MPa	50.0	20.0	JIS A 1228	2,000
18. 圧縮強度	MPa	50.0	20.0	JIS A 1228	2,000
19. 圧縮強度	MPa	50.0	20.0	JIS A 1228	2,000
20. 圧縮強度	MPa	50.0	20.0	JIS A 1228	2,000

検査項目

原材料		
試験項目	試験項目数	試験頻度
土壌環境基準	29 項目	1 回 / 12 ヶ月毎

製品				
試験項目	試験方法	試験頻度	目標品質	実測定値
コーン指数 (KN/m ²)	JIS A 1228	1 回 / 12 ヶ月毎	第 2 種改良土 800KN/m ²	
必須項目				

試験項目	試験方法	試験頻度	目標品質	実測定値
任意項目				

野崎興業株式会社

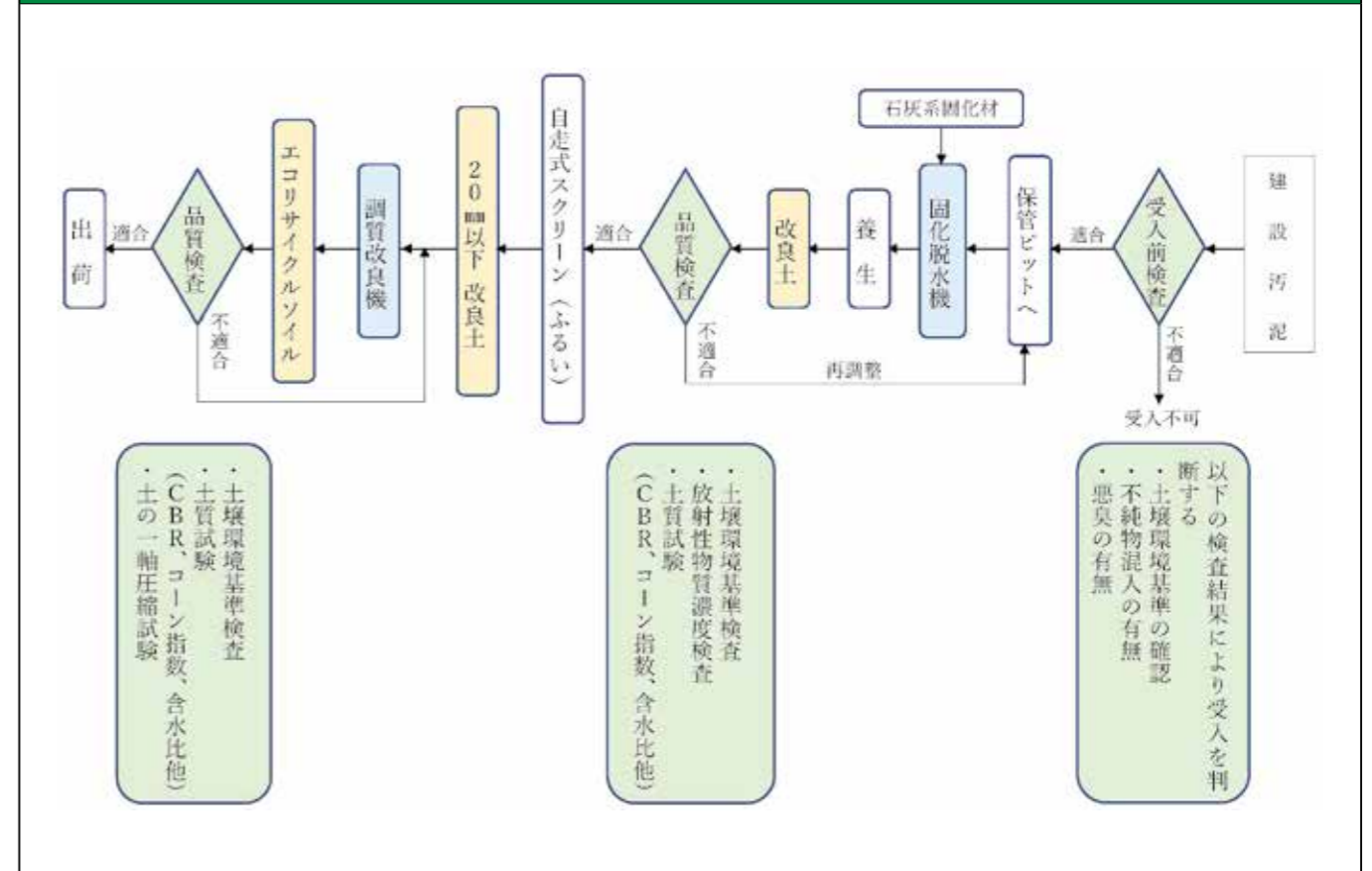
お問い合わせ先

担当部署：リサイクル事業部
 〒 335-0033 埼玉県戸田市笹目北町 15 番地の 1
 TEL. 048-723-1043 FAX. 048-722-5332
 HPアドレス: <http://www.nozakikougyou.co.jp/>

施設概要		製品概要	
業許可番号	埼玉県 第 01120003970 号	製品名	エコリサイクルソイル (調質改良土)
生産能力	400 / m ³	価格 (運搬費は含まない)	1,500円/m ³ 建設汚泥の使用割合 100%
		取得している 認定・認証等	

販売実績					
公共工事			民間工事		
平成 27 年度 / 43,000m ³					
代表施工例			代表施工例		
工事名	H 27 入間川鹿飼桶管改築工事		工事名		
納入時期	平成 28 年 3 月～ 平成 28 年 11 月	納入量	12,000m ³	納入時期	
工事発注者	国土交通省関東地方整備局 (建設)	製品発注者	株式会社奥村組	工事発注者	
					

品質管理フロー



検査項目				
原材料				
試験項目	試験項目数		試験頻度	
土壤環境基準	溶出 29 含有 9 項目		1 回/週	
製品				
試験項目	試験方法	試験頻度	目標品質	実測定値
必須項目	最大粒径 (mm)	JIS A 1204	1 回/毎月	0 ~ 20 (mm) (19.4mm)(平成 30 年 7 月)
	コーン指数 (KN/m ²)	JIS A 1228	1 回/ロット毎 (200m ³)	800 (KN/m ²) (5051KN/m ²)(平成 30 年 7 月)
任意項目	CBR (%)	JIS A 1211	1 回/毎月	6 ~ 20 (%) (16.2%)(平成 30 年 7 月)
	細粒分含有率 (%)	JIS A 1204	1 回/毎月	設定なし (10.8%)(平成 30 年 7 月)
	土粒子の密度試験	JIS A 1204	1 回/毎月	設定なし (2.696g/cm ³)(平成 30 年 7 月)
	土の含水比試験	JIS A 1203	1 回/毎月	設定なし (31.0%)(平成 30 年 7 月)
	土の一軸圧縮試験	JIS A 1216	1 回/毎月	設定なし (261KN/m ²)(平成 30 年 7 月)
	放射能測定	ガンマ線スペクトロメトリーによる核種分析 ヨウ素-133 セシウム-134 セシウム-137	1 回/毎月	不検出 (不検出)(平成 30 年 7 月)

野崎興業株式会社

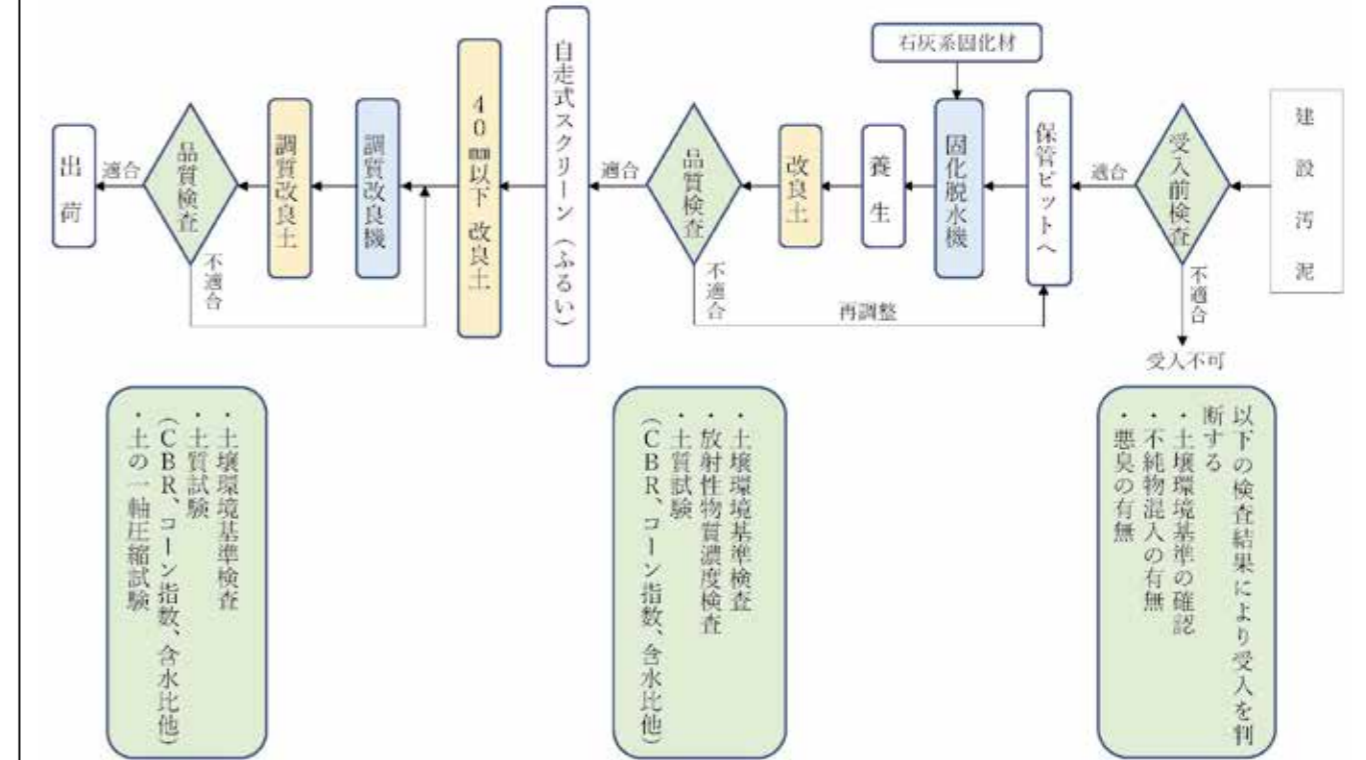
お問い合わせ先

担当部署：リサイクル事業部
 〒 335-0033 埼玉県戸田市笹目北町 15 番地の 1
 TEL. 048-723-1043 FAX. 048-722-5332
 HPアドレス: <http://www.nozakikougyou.co.jp/>

施設概要		製品概要		
業許可番号	埼玉県 第 01120003970 号	製品名	調質改良土	
生産能力	500 / m ³	価格 (運搬費は含まない)	1,000 円	建設汚泥の使用割合 100%
		取得している 認定・認証等		

販売実績					
公共工事			民間工事		
平成 26 年度 / 15,000m ³			平成 26 年度 / 105,000m ³		
代表施工例			代表施工例		
工事名	吉町浄水場庁舎解体工事		工事名	首都圏中央連絡自動車道工事	
納入時期	平成 27 年 1 月～ 平成 27 年 2 月	納入量	2,500m ³	納入時期	平成 26 年 2 月～ 平成 26 年 11 月
工事発注者	埼玉県上下水道部 水道工務課	製品発注者	民間法人	工事発注者	NEXCO 東日本
					

品質管理フロー



検査項目

原材料		
試験項目	試験項目数	試験頻度
土壌環境基準	溶出 21 含有 9 項目	1 回/週

製品				
試験項目	試験方法	試験頻度	目標品質	実測定値
最大粒径 (mm)	JIS A 1204	1 回/毎月	20 ~ 40 (mm)	(19.4mm)(平成 30 年 7 月)
コーン指数 (KN/m ²)	JIS A 1228	1 回/ロット毎 (200m ³)	800 (KN/m ²)	(5051KN/m ²)(平成 30 年 7 月)

試験項目	試験方法	試験頻度	目標品質	実測定値
CBR (%)	JIS A 1211	1 回/毎月	6 ~ 20 (%)	(16.2%)(平成 30 年 7 月)
細粒分含有率 (%)	JIS A 1204	1 回/毎月	設定なし	(10.8%)(平成 30 年 7 月)
土粒子の密度試験	JIS A 1204	1 回/毎月	設定なし	(2.696g/cm ³)(平成 30 年 7 月)
土の含水比試験	JIS A 1203	1 回/毎月	設定なし	(31.0%)(平成 30 年 7 月)
土の一軸圧縮試験	JIS A 1216	1 回/毎月	設定なし	(261KN/m ²)(平成 30 年 7 月)
放射能測定	ガンマ線スペクトロメトリーによる核種分析 ヨウ素-133 セシウム-134 セシウム-137	1 回/毎月	不検出	(不検出)(平成 30 年 7 月)

宮崎基礎建設株式会社

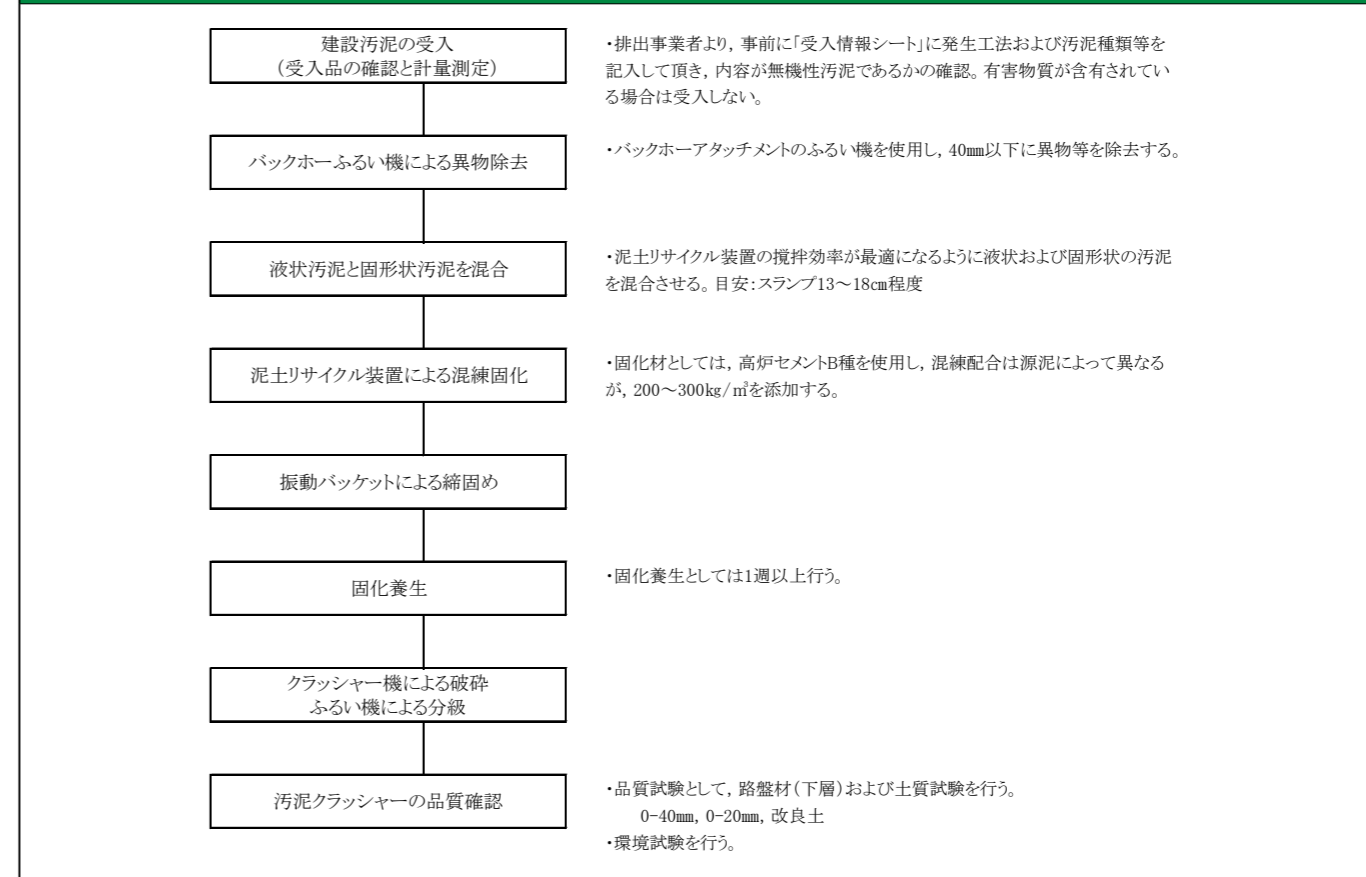
お問い合わせ先

担当部署：建築解体事業部
 〒 779-0222 徳島県鳴門市大麻町三保字津久田 61 番地 1
 TEL. 088-689-1016 FAX. 088-689-3930
 HPアドレス: <http://mkc3839.co.jp>

施設概要		製品概要	
業許可番号	3620030708	製品名	建設汚泥改良土
生産能力	20m ³ /h (8時間、1基あたり10m ³ /h)	価格 (運搬費は含まない)	360円/m ³ 建設汚泥の使用割合 100%
		取得している 認定・認証等	ISO14000:2004、徳島県優良産業廃棄物処理業者認定
			

販売実績					
公共工事			民間工事		
代表施工例			代表施工例		
工事名			工事名		
納入時期	納入量		納入時期	納入量	
工事発注者	製品発注者		工事発注者	製品発注者	

品質管理フロー



検査項目

原材料				
試験項目	試験項目数	試験頻度		
土壤環境基準	溶出21項目 含有9項目	1回/汚泥クラッシャーと同じ材料で実施		

製品					
試験項目	試験方法	試験頻度	目標品質	実測定値	
必須項目	土の粒度試験	JIS A 1204	1回/3ヶ月毎	第2種建設発生土(mm)	37.5(mm)(平成30年1月)
	CBR試験	JIS A 1211	1回/3ヶ月毎	〃	(平成30年1月)
	締め固めた土のコーン指数試験	JIS A 1228	1回/3ヶ月毎	800KN/m ² 以上	3086.4(KN/m ²)(平成30年1月)
任意項目					

試験項目	試験方法	試験頻度	目標品質	実測定値

株式会社ムラーカム

お問い合わせ先

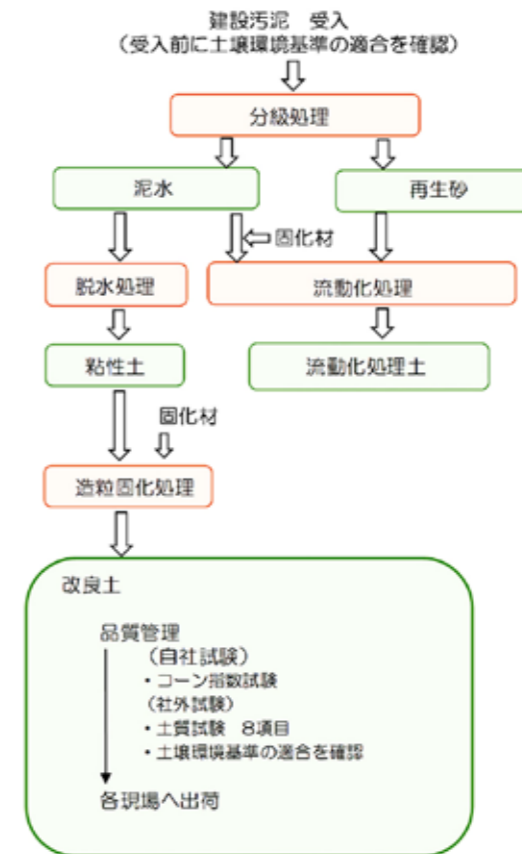
担当部署：営業部
 〒 490-1443 愛知県海部郡飛島村新政成一丁目 27 番地
 TEL. 0567-55-3111 FAX. 0567-55-1200
 HPアドレス: <http://muracam.com>

施設概要		製品概要	
業許可番号	第 02320009455 号	製品名	改良土
生産能力	1296 / m ³	価格 (運搬費は含まない)	800 円 / t
			
		建設汚泥の使用割合	90%~98%
取得している 認定・認証等	都道府県リサイクル製品認定 (都道府県名: 愛知県 認定番号: 13)-25)		

販売実績

公共工事		民間工事	
		平成 29 年度 / 1,030t	
代表施工例		代表施工例	
工事名		工事名	駐車場造成工事
納入時期	納入量	納入時期	納入量
		平成 29 年 8 月~ 平成 29 年 9 月	300t
工事発注者	製品発注者	工事発注者	製品発注者
		個人	民間法人
			

品質管理フロー



検査項目

原材料					
試験項目	試験項目数	試験頻度			
土壌環境基準	8項目	1回/現場毎			
製品					
試験項目	試験方法	試験頻度	目標品質	実測定値	
必須項目	最大粒径 (mm)	JIS A 1204	1回/毎月	設計書通り	19(mm)(平成30年7月)
	コーン指数 (KN/m ²)	JIS A 1228	1回/出荷日毎	設計書通り	1566(kN/m ²)(平成30年7月)
任意項目	溶出試験 (8項目)	環境庁告示第 46 号	1回/毎月	法定基準値以内	
	含有試験 (8項目)	環境庁告示第 19 号	1回/毎月	法定基準値以内	
	密度試験	JIS A 1202	1回/4ヶ月毎	設定なし	2.66(g/cm ³)(平成30年1月)
	含水比試験	JIS A 1203	1回/4ヶ月毎	設定なし	13.8(%) (平成30年1月)
	粒度試験	JIS A 1204	1回/4ヶ月毎	設定なし	37.5(mm)(平成30年1月)
	液性、塑性限界試験	JIS A 1205	1回/4ヶ月毎	設定なし	NP (平成30年1月)
	締固め試験	JIS A 1210	1回/4ヶ月毎	設定なし	(平成30年1月)
	設計 CBR 試験	JIS A 1211	1回/4ヶ月毎	設定なし	33.8(%) (平成30年1月)
	一軸圧縮試験	JIS A 1216	1回/4ヶ月毎	設定なし	167(kN/m ²)(平成30年1月)
コーン指数試験	JIS A 1228	1回/4ヶ月毎	設定なし	1815(kN/m ²)(平成30年1月)	

株式会社モンマ

お問い合わせ先

担当部署：エコ・リサイクル事業部
 〒 975-0056 福島県南相馬市原町区鶴谷字牛踏 156
 TEL. 0244-26-8355 FAX. 0244-26-8356
 HPアドレス.

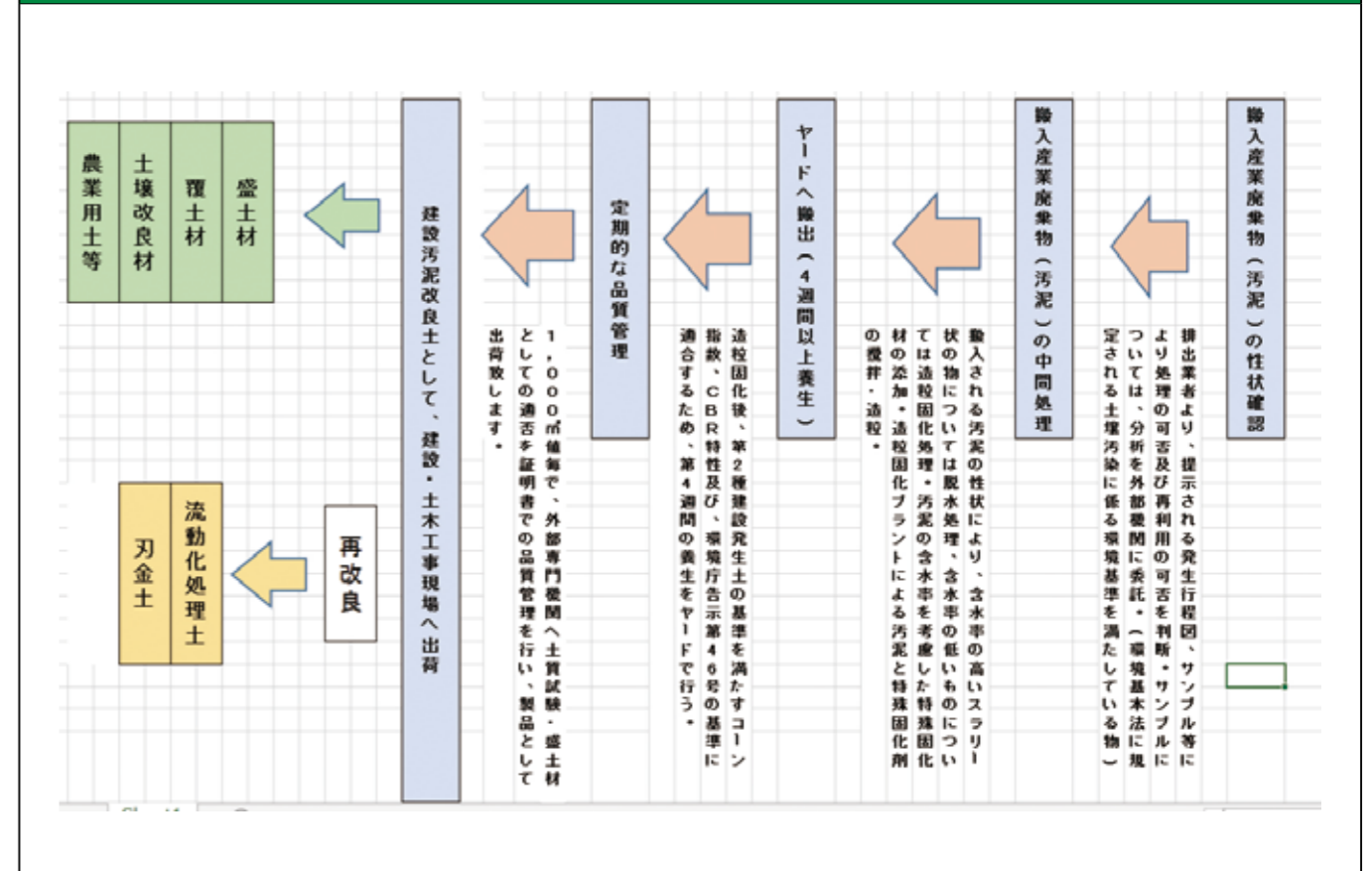
施設概要		製品概要	
業許可番号	第 00720043589 号	製品名	建設汚泥リサイクル改良土MER
生産能力	1,512t / 日 (8時間)	価格 (運搬費は含まない)	個別見積 建設汚泥の使用割合 70%~90%
取得している 認定・認証等		新技術活用促進システム (NETIS) (登録番号: TH-110014-A)	
			

改良土

販売実績

公共工事				民間工事			
平成 25 年~平成 30 年 / 150,000 (m ³)				平成 25 年~平成 30 年 / 125,000 (m ³)			
代表施工例				代表施工例			
工事名	社会資本整備総合交付金事業、 河川改修 (準用河川北原川) 工事			工事名	住宅新築造成工事		
納入時期	平成 30 年 7 月~ 平成 30 年 7 月	納入量	6,000 (m ³)	納入時期	平成 29 年 8 月~ 平成 29 年 8 月	納入量	260 (m ³)
工事発注者	南相馬市役所・ 土木課	製品発注者	東北建設株式会社	工事発注者	関場建設株式会社	製品発注者	関場建設株式会社
							

品質管理フロー



改良土

検査項目

原材料				
試験項目	試験項目数	試験頻度		
土壤環境基準	全項目	1回/必要に応じて現場毎		

製品					
試験項目	試験方法	試験頻度	目標品質	実測定値	
必須項目	最大粒径 (mm)	JGS0051	1回 / 1,000m ³ 毎	設定なし	37.5(mm) (平成 30 年 6 月)
	コーン指数 (KN/m ²)	JIS A 1228	1回 / 1,000m ³ 毎	800KN/m ² 以上 (%)	2262(KN/m ²) (平成 30 年 6 月)
任意項目	CBR (%)	JIS A 1211	1回 / 1,000m ³ 毎	(20% 以上)	(41.1%) (平成 30 年 6 月)
	土壤環境基準 (汚泥再生資材)	平成 3 年 環境庁 告示 第 46 号	1回 / 毎月	(法定基準値内)	(全て基準値内) (平成 30 年 6 月)

株式会社三和

お問い合わせ先

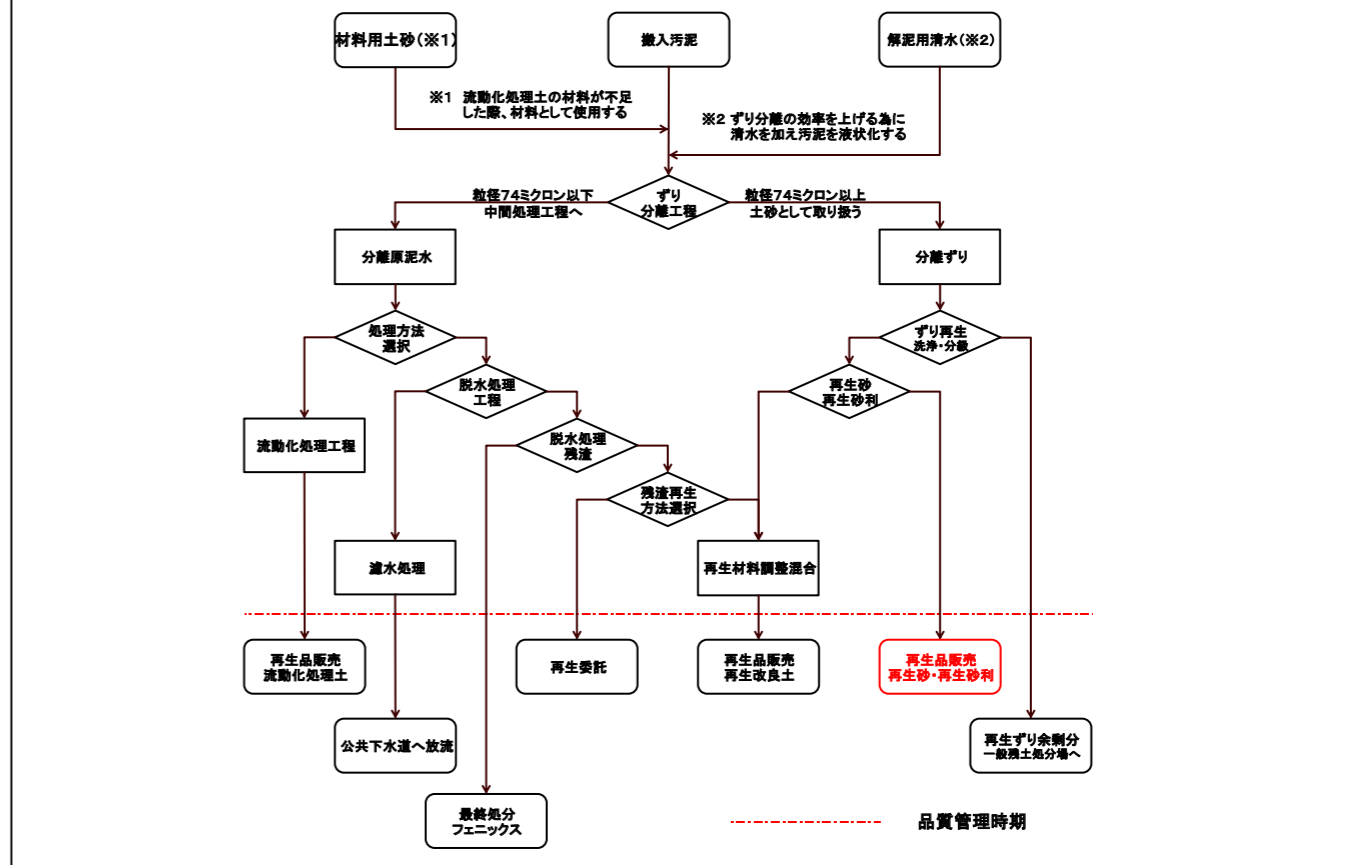
担当部署：
〒 559-0031 大阪市住之江区南港東 3-1-2
TEL. 06-6612-8100 FAX. 06-6612-8400
HPアドレス: <http://www.sanwa-sr.com>

施設概要		製品概要	
業許可番号	大阪市：第 6620142056 号 八尾市：第 12620142056 号	製品名	再生砂 20mm アンダー
生産能力	大阪市（平林中間処理場）：500t / 日 八尾市（八尾中間処理場）：500t / 日	価格 (運搬費は含まない)	都度見積り 建設汚泥の使用割合 100%
		取得している 認定・認証等	都道府県リサイクル製品認定 (都道府県名：大阪府 認定番号：131033)
			

販売実績

公共工事				民間工事			
平成 29 年度 / 1,256t (公共、民間共)				平成 29 年度 / 1,256t (公共、民間共)			
代表施工例				代表施工例			
工事名	東海道線支部液部 T 新設他工事			工事名	新日本ビル (仮称) 新築建築工事		
納入時期	平成 29 年 6 月～ 平成 30 年 7 月	納入量	280t	納入時期	平成 29 年 6 月～ 平成 29 年 7 月	納入量	230t
工事発注者	西日本旅客鉄道 (株)	製品発注者	大鉄工業 (株)	工事発注者	NTT 西日本 (株)	製品発注者	(株) 大林組
							

品質管理フロー



検査項目

原材料		
試験項目	試験項目数	試験頻度
土壌環境基準	溶出 28 項目 (1-4. ジオキサン、 クロロエチレン含む) 含有 9 項目	1 回 / 毎月

製品					
試験項目	試験方法	試験頻度	目標品質	実測定値	
必須項目	細粒分含有率 (%)	土の粒度試験	1 回 / 12 ヶ月毎	10% 以下	
	絶乾密度 (g/cm ³)	土粒子の密度試験	1 回 / 12 ヶ月毎	2.5g/cm ³ 以上	
任意項目	修正 CBR	(舗装調査・試験法)	1 回 / 12 ヶ月毎	20% 以上	

成友興業株式会社 城南島第二事業所

お問い合わせ先

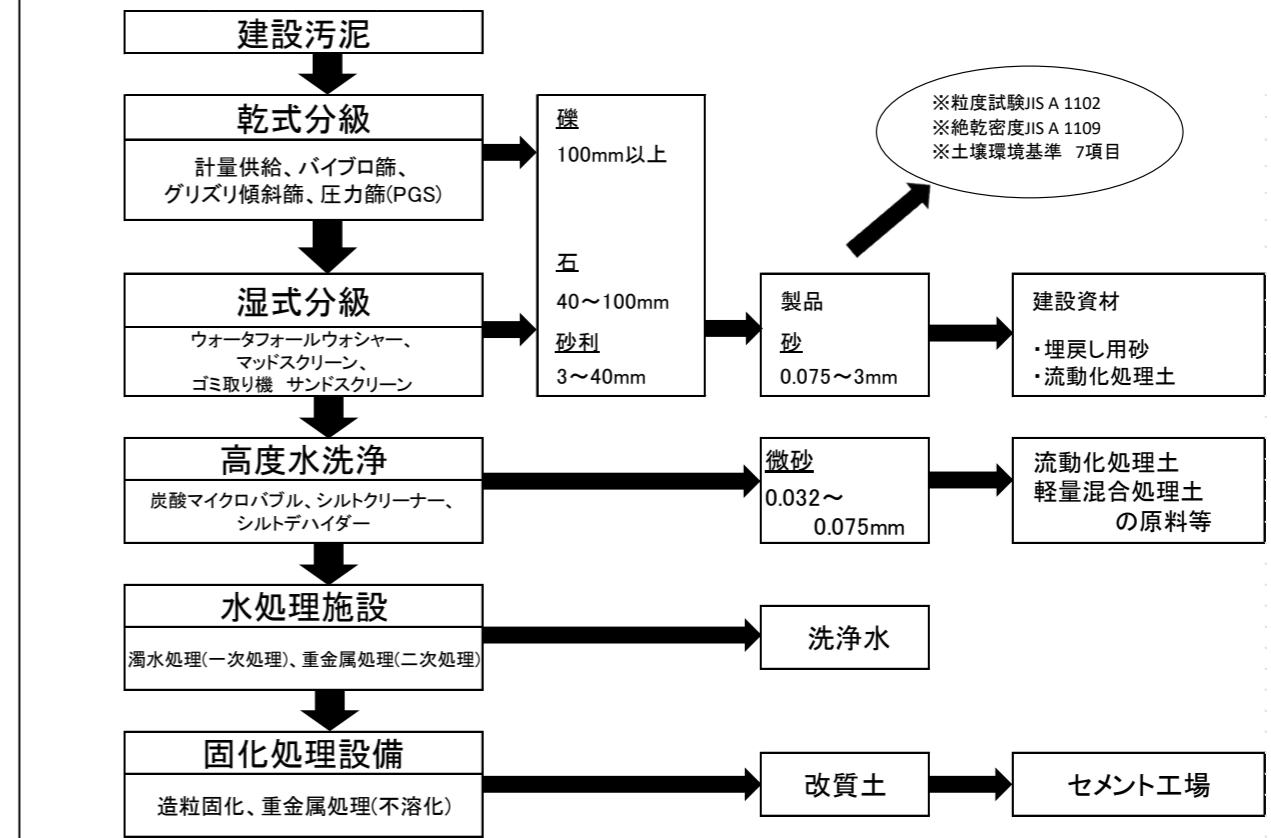
担当部署：
〒143-0002 東京都大田区城南島3-2-11
TEL. 03-3799-8111 FAX. 03-3799-7788
HPアドレス: <http://seiyukogyo.co.jp/>

施設概要		製品概要	
業許可番号	第13-20-009089	製品名	洗浄砂
生産能力	2,152m ³ /日(脱水)	価格 (運搬費は含まない)	1,000円/t 建設汚泥の使用割合
取得している認定・認証等		国土交通省関東地方整備局の指定アスファルト混合物事前審査機関による委員会にて認定されたアスファルト混合材の原料として出荷	
			

販売実績

公共工事		民間工事	
平成29年度 / 23,427.3 (t・m ³)			
代表施工例		代表施工例	
工事名		工事名	
納入時期	納入量	納入時期	納入量
工事発注者	製品発注者	工事発注者	製品発注者

品質管理フロー



検査項目

原材料				
試験項目	試験項目数	試験頻度		
土壌環境基準	28項目	1回/契約ごと必要に応じて		

製品					
試験項目	試験方法	試験頻度	目標品質	実測定値	
必須項目	ふるい分け試験	JIS A 1102	1回/毎月	粒度は要求される仕様書の範囲内とする	粒度範囲内(平成30年7月)
	絶対密度 (g/cm ³)	JIS A 1109	1回/毎月	2.2 (g/cm ³) 以上	2.32(g/cm ³)(平成30年7月)
任意項目	土壌環境基準 <small>※受入れ基準として水銀・シアンは環境基準値以下</small>	重金属7項目(カドミウム、六価クロム、セレン、鉛、ひ素、ふっ素、ほう素)	1回/ロット毎 (100m ³)	法定基準値内	基準値以下(平成30年7月)

株式会社ムラーカム

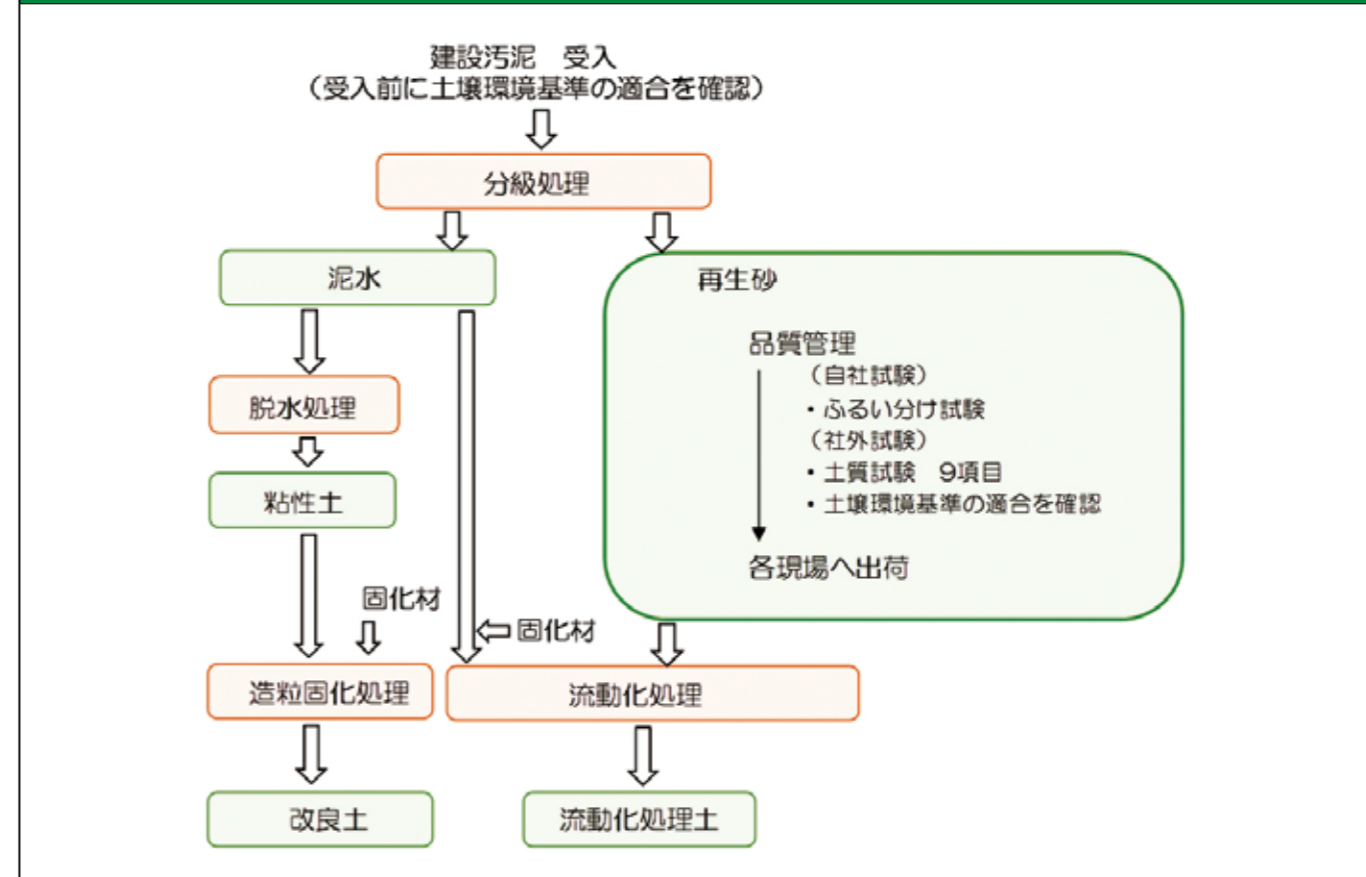
お問い合わせ先

担当部署：営業部
 〒 490-1443 愛知県海部郡飛島村新政成十一丁目 27 番地
 TEL. 0567-55-3111 FAX. 0567-55-1200
 HPアドレス: <http://muracam.com>

施設概要		製品概要	
業許可番号	第 02320009455 号	製品名	再生砂
生産能力	150t / 日	価格 (運搬費は含まない)	1,600 円 / t
		建設汚泥の使用割合	100%
		取得している 認定・認証等	都道府県リサイクル製品認定 (都道府県名: 愛知県 認定番号: 13)-25)
			

販売実績							
公共工事				民間工事			
平成 29 年度 / 10,500t				平成 29 年度 / 1500t			
代表施工例				代表施工例			
工事名	松梅地区用水路工			工事名	水道工事		
納入時期	平成 29 年 10 月~ 平成 30 年 3 月	納入量	1,000t	納入時期	平成 29 年 10 月~	納入量	15t
工事発注者	愛知県農林水産 事務所	製品発注者	民間法人	工事発注者	個人	製品発注者	民間法人
							

品質管理フロー




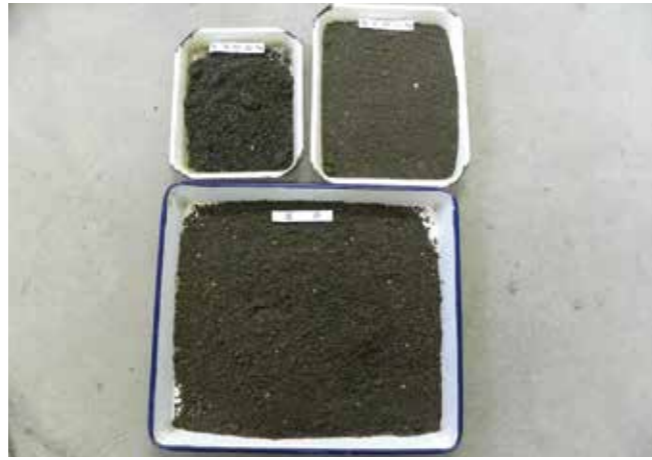
検査項目

原 材 料					
試験項目	試験項目数	試験頻度			
土壌環境基準	8項目	1回/現場毎			
製 品					
試験項目	試験方法	試験頻度	目標品質	実測定値	
項目 必須 細粒分含有率 (%)	JIS A 1102	1回/毎週	設計書通り	1.8%(平成30年7月)	
任意項目	溶出試験 (8項目)	環境庁告示第46号	1回/毎月	法定基準値以内	
	含有試験 (8項目)	環境庁告示第19号	1回/毎月	法定基準値以内	
	単位容積質量試験	JIS A 1104	1回/12ヶ月毎	設定なし	1.512(kg/L)(平成30年6月)
	密度試験	JIS A 1202	1回/12ヶ月毎	設定なし	2.692(g/cm³)(平成30年6月)
	ふるい分け試験	JIS A 1102	1回/12ヶ月毎	設定なし	3.5%(平成30年6月)
	含水比試験	JIS A 1203	1回/12ヶ月毎	設定なし	8.0%(平成30年6月)
	粒度試験	JIS A 1204	1回/12ヶ月毎	設定なし	(平成30年6月)
	液性、塑性限界試験	JIS A 1205	1回/12ヶ月毎	設定なし	NP (平成30年6月)
	締固め試験	JIS A 1210	1回/12ヶ月毎	設定なし	(平成30年6月)
	設計 CBR 試験	JIS A 1211	1回/12ヶ月毎	設定なし	24.3%(平成30年6月)
透水試験 (定水位)	JIS A 1218	1回/12ヶ月毎	設定なし	1.0 × 10 ⁻² (cm/s)(平成30年6月)	

成友興業株式会社 城南島第二事業所

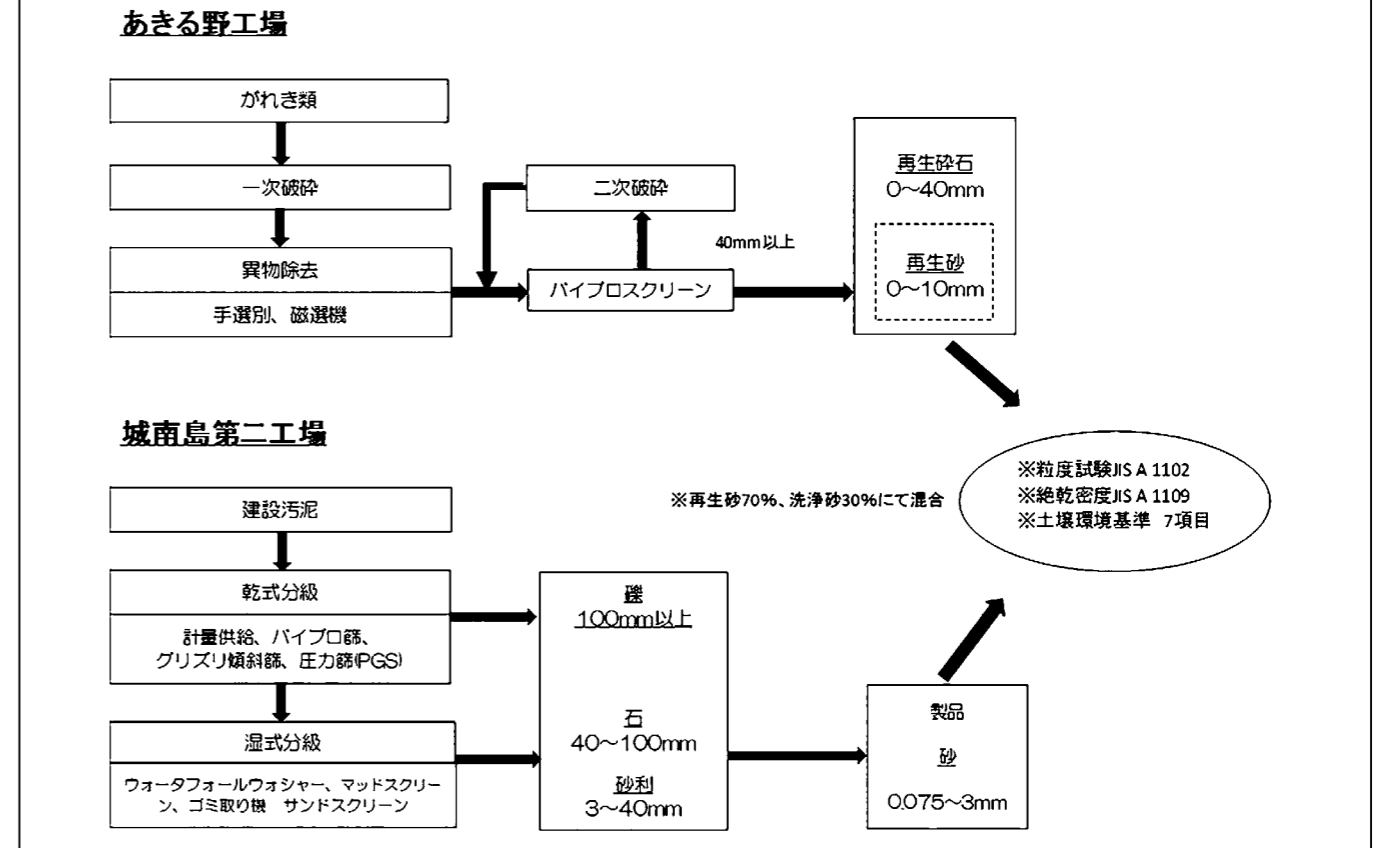
お問い合わせ先

担当部署：
〒143-0002 東京都大田区城南島3-2-11
TEL. 03-3799-8111 FAX. 03-3799-7788
HPアドレス: <http://seiyukogyo.co.jp/>

施設概要		製品概要	
業許可番号	第13-20-009089	製品名	環境配慮型砂(洗浄砂とRC-10のハイブリッド)
生産能力	2,152m ³ /日(脱水)	価格 (運搬費は含まない)	1,000円/t 建設汚泥の使用割合
			
		取得している 認定・認証等	

販売実績					
公共工事			民間工事		
代表施工例			代表施工例		
工事名			工事名		
納入時期		納入量	納入時期		納入量
工事発注者		製品発注者	工事発注者		製品発注者

品質管理フロー



検査項目					
原材料					
試験項目	試験項目数	試験頻度			
土壌環境基準	28項目	1回/契約ごと必要に応じて			
製品					
試験項目	試験方法	試験頻度	目標品質	実測定値	
必須項目	ふるい分け試験 (%)	JIS A 1102	1回/毎月	粒度は要求される仕様書の範囲内とする 粒度範囲内(平成30年7月)	
	絶対密度 (g/cm ³)	JIS A 1109	1回/毎月	2.2 (g/cm ³) 以上 2.32(g/cm ³)(平成30年7月)	
任意項目	土壌環境基準 <small>※受入れ基準として水銀・シアンは環境基準値以下</small>	重金属7項目(カドミウム、六価クロム、セレン、鉛、ひ素、ふっ素、ほう素)	1回/ロット毎 (100m ³)	法定基準値内	基準値以下(平成30年7月)

宮崎基礎建設株式会社

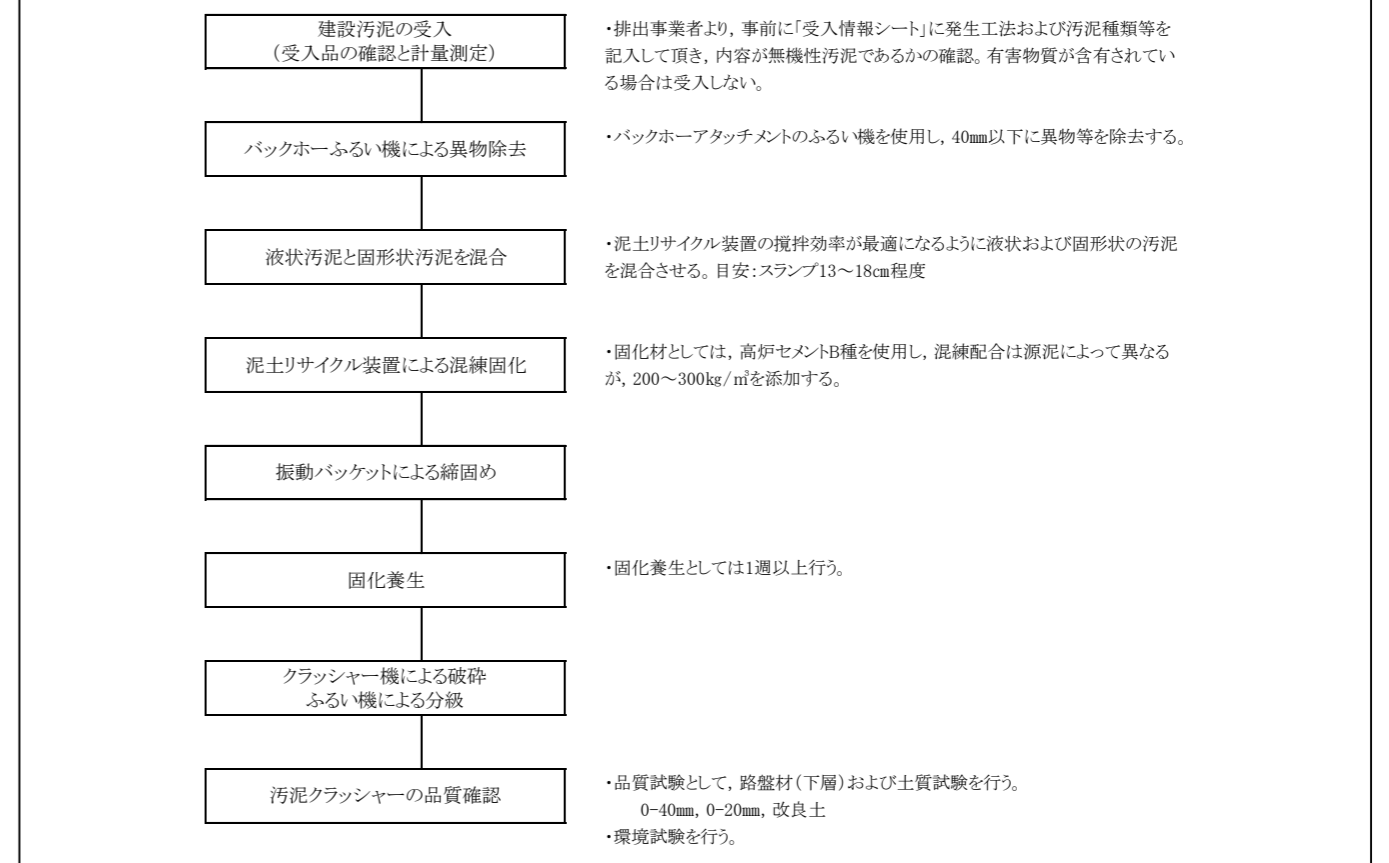
お問い合わせ先

担当部署：建築・解体事業部
 〒 779-0222 徳島県鳴門市大麻町三保字津久田 61 番地 1
 TEL. 088-689-1016 FAX. 088-689-3930
 HPアドレス: <http://mkc3839.co.jp>

施設概要		製品概要	
業許可番号	3620030708	製品名	汚泥クラッシャー
生産能力	生産能力：20m ³ / h (8時間、1基あたり 10 / m ³)	価格 (運搬費は含まない)	840円 / m ³ 建設汚泥の使用割合 100%
		取得している 認定・認証等	ISO14000：2004, 徳島県優良産業廃棄物処理業者認定
			

販売実績					
公共工事			民間工事		
平成 20 年～平成 29 年 / 12,838.3m ³			平成 20 年～平成 29 年 / 10,666.5m ³		
代表施工例			代表施工例		
工事名	H 25 病施 中央病院徳・蔵本 旧本館棟解体工事		工事名	個人住宅建築工事ほか	
納入時期	平成 26 年 4 月	納入量	3,060.0m ³	納入時期	平成 25 年 5 月～平成 30 年 7 月
工事発注者	徳島県 病院局経営企画課	製品発注者	島谷建設・バンドウリメーク H 25 病施中央病院徳・蔵本 旧本館棟解体工事共同企業体	工事発注者	民間・建築工事 施工業者
					

品質管理フロー



その他

検査項目

原材料				
試験項目	試験項目数	試験頻度		
土壤環境基準	溶出21項目、含有9項目	1回 / 3ヶ月毎		

製品					
試験項目	試験方法	試験頻度	目標品質	実測定値	
必須項目	骨材のふるい分け試験	JIS A 1102	1回 / 3ヶ月毎	5mmふるい通過率 (15～40%) 2.5mmふるい通過率 (5～25%)	5mmふるい通過率 (32%) 2.5mmふるい通過率(23%)(平成30年7月)
	土の液性限界・塑性限界試験	JIS A 1205	1回 / 3ヶ月毎	塑性指数 Ip (6以下)	(N.P) (平成30年7月)
	突き固めによる土の締固め試験	JIS A 1210	1回 / 3ヶ月毎	設定なし	(平成30年7月)
	CBR試験(修正CBR試験)	JIS A 1211	1回 / 3ヶ月毎	95%修正CBR(20%以上)	(86.7%)(平成30年7月)
	ロサンゼルス試験機による粗骨材のスリヘリ試験	JIS A 1121	1回 / 3ヶ月毎	スリヘリ減量(50%以下)	(42.3%)(平成30年7月)
任意項目					

「本書に掲載されていないリサイクル製品の利用を検討される場合は、この様式を利用して、リサイクル製品の製造工事者から情報を収集し、各社の品質管理状況を比較してください。」

お問い合わせ先

担当部署：

TEL.

FAX.

HPアドレス.

施設概要		製品概要	
業許可番号		製品名	
		価格 (運搬費は含めない)	建設汚泥の使用割合
生産能力		取得している 認定・認証等	

販売実績					
公共工事			民間工事		
代表施工例			代表施工例		
工事名			工事名		
納入時期	納入量		納入時期	納入量	
工事発注者	製品発注者		工事発注者	製品発注者	

品質管理フロー

品質管理フローの図表領域

検査項目

原材料				
試験項目	試験項目数	試験頻度		
土壌環境基準	項目	1回/		
製品				
試験項目	試験方法	試験頻度	目標品質	実測定値
必須項目				
任意項目				

建設汚泥リサイクル製品事例集

(本事例集は下記の URL から PDF ファイル方式でダウンロードできます)

発 行 公益社団法人 全国産業資源循環連合会

発 行 平成 20 年 9 月

改 訂 平成 30 年 12 月

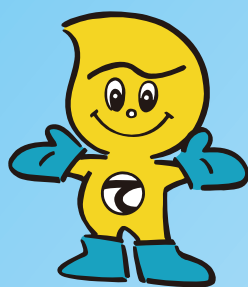
〒106-0032 東京都港区六本木 3-1-17 第 2AB ビル 4 階

TEL : 03-3224-0811 Fax : 03-3224-0820

【URL】 <http://www.zensanpairen.or.jp/>

印 刷 株式会社 サンワ

本書の一部または全部を無断で複写複製(コピー)することは、禁じられています。



産業廃棄物適正処理のマスコット

「てき丸君」

公益社団法人 全国産業資源循環連合会

<http://www.zensanpairen.or.jp>