

# 漁海況情報

平成22年8月23日 第17号(通巻450号)

山口県水産研究センター 外海研究部 〒759-4106 長門市仙崎2861-3

TEL:0837-26-0711 FAX:0837-26-1042 Mail:a16402@pref.yamaguchi.lg.jp

HPアドレス: <http://www.pref.yamaguchi.lg.jp/cms/a16500/uminari/uminari-top.html>

## 【大型クラゲ情報】

調査船「くろしお」による大型クラゲ調査を、8月19～20日にかけて、長門市北西沖海域で行いました(図1)。海面目視調査、魚群探知機による水深5～100m層の調査、ともに大型クラゲは確認されませんでした。なお、本県海域における昨年度の大型クラゲの初確認は7月14日でしたが、今年度は未だ確認されていません。

漁業情報サービスセンターの調べにおいても、今のところ日本近海での確実な出現情報はありません(8月20日現在)。

東シナ海や韓国沿岸においては大型クラゲの出現が確認されており、大型クラゲを発見された場合には、水産研究センターなど関係機関にお知らせ下さい。

大型クラゲ調査時の水温は表1のとおりでした。

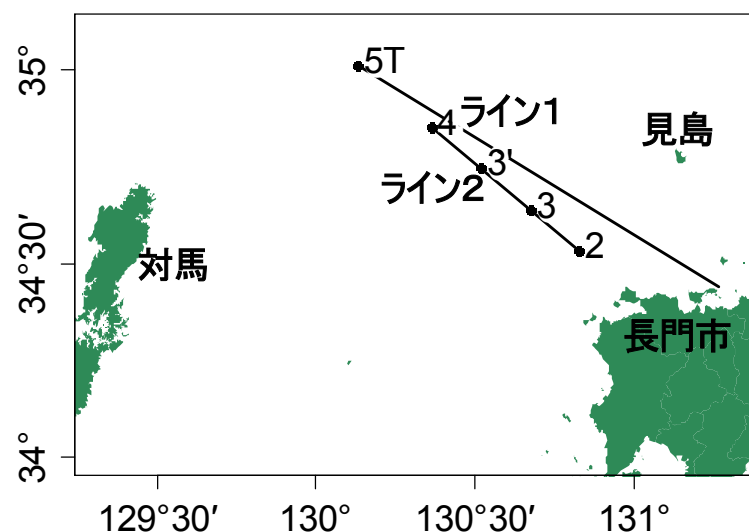


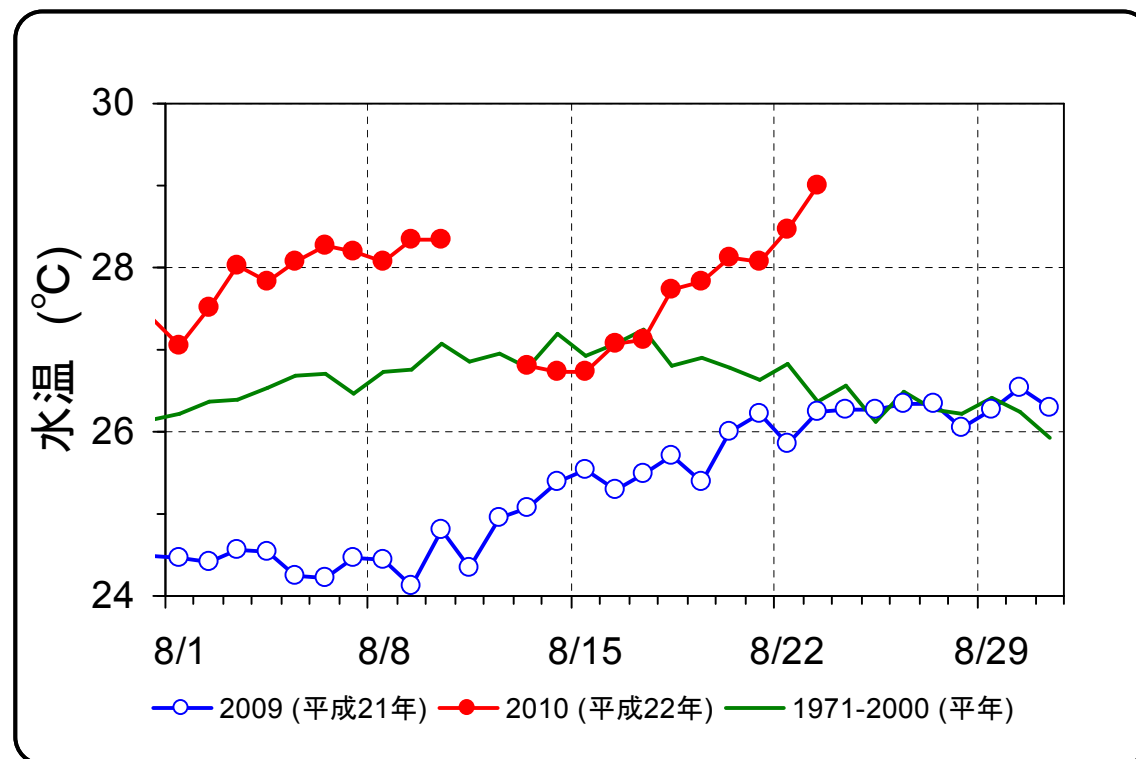
図1  
大型クラゲ調査  
定線

表1 大型クラゲ調査 各観測点の水温(°C)

測点番号	St.2	St.3	St.3'	St.4	St.5T
調査日	8/20	8/20	8/20	8/20	8/19
時刻	15:17	12:25	9:22	6:30	16:56
水深	105m	121m	132m	128m	123m
1 m	29.3	27.4	26.6	26.4	27.4
10 m	27.1	26.0	24.6	25.0	25.9
50 m	23.5	20.4	18.5	18.1	22.1
100m	18.7	18.6	17.3	16.1	17.4
海底	18.0	17.5	16.5	16.1	16.3

## 【萩 - 見島フェリー観測の表層水温】

萩沖の表層水温は、8月1～10日まで、平年よりも0.8～1.7℃高めで推移しました。いったんお盆頃（13～17日）に平年並みに復したものの、8月18日以降、再び、平年よりも高めで推移しています。8月23日の水温は29.0℃で、前年と比べ2.8℃高め、平年と比べ2.6℃高めです。



## 【長崎県の漁況情報(8/12～18)】

○中小型まき網----西彼地区ではマアジ（豆～中）などが1日1統当り3トンの水揚げで前週の30%（前年同月と比べると前年を下回った）。五島奈留地区ではマアジ（豆）が1日1統当り0.5トンの水揚げで前週の25%（前年を下回った）。北松南部地区ではマアジ（豆～中）などが1日1統当り2トンの水揚げで前週の50%（前年を下回った）。

○イカ釣-----ケンサキイカは、対馬東岸地区では1日1統当り8.1kgの水揚げで前週の1.7倍（前年を上回った）。壱岐勝本地区では1日当り1.8トンの水揚げで前週並み（前年を下回った）。五島奈留地区では1日1統当り2.1kgの水揚げで前週並み（前年並み）。

○定置網-----五島有川地区ではマアジなどが1日1統当り7.2kgの水揚げ。対馬西岸地区ではケンサキイカなどが1日1統当り1.73kgの水揚げ。対馬東岸地区ではケンサキイカなどが1日1統当り1.52kgの水揚げ。

○一本釣-----北松宇久地区ではイサキが1日当り2.49kgの水揚げで前週の59%（前年を下回った）。北松小値賀地区ではイサキが1日1統当り3.9kgの水揚げで前週並み（前年並み）。