

漁海況情報

平成 25 年 2 月 28 日 第 24 号 (通巻 518 号)

山口県水産研究センター 外海研究部 〒759-4106 長門市仙崎 2861-3

TEL : 0837-26-0711 FAX : 0837-26-1042 Mail : a16402@pref.yamaguchi.lg.jp

【海鳴りネットワーク】 <http://www.pref.yamaguchi.lg.jp/cms/a16500/uminari/uminari-top.html>

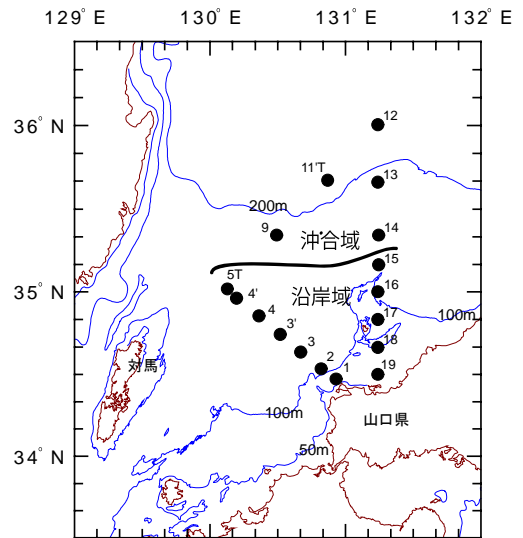
【くろしおによる海洋観測】

2 月 26~27 日に漁業調査船「くろしお」で海洋観測を実施しました。

前回(1 月 30~31 日)実施時には、50m, 100m 水温が低め傾向でしたが、平年並みに回復しました。

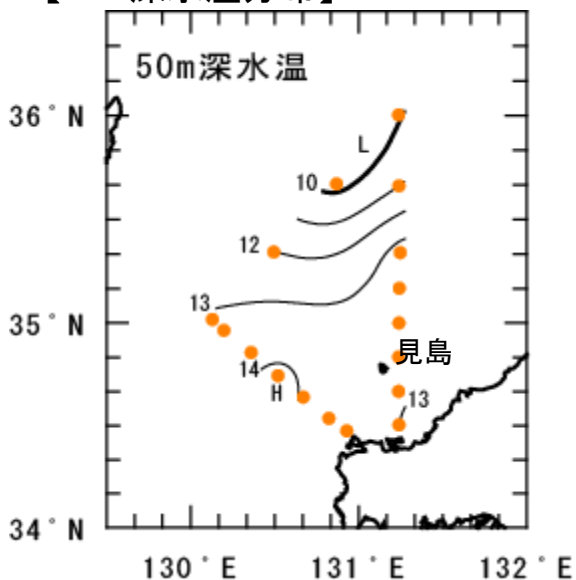
50m 深水温は、沿岸域・沖合域ともに「平年並み」、100m 深水温は、沿岸域で「平年並み」、沖合域で「やや低め」でした。

ここで平年とは 30 年間(1981~2010 年)の平均値のことです。



海洋観測点

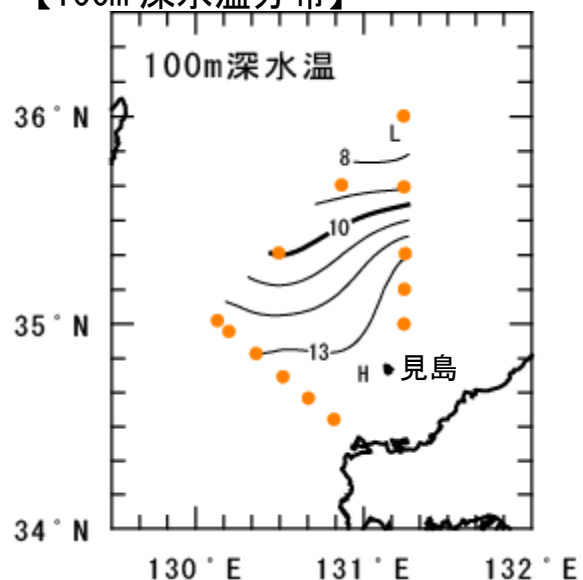
【50m 深水温分布】



沿岸域は先月より約 1°C 下降し 13~14°C 台で「平年並み」でした。見島周辺では 13°C 台で先月より約 1°C 下降しました。

沖合域では、9~13°C 台で「平年並み」でした。

【100m 深水温分布】

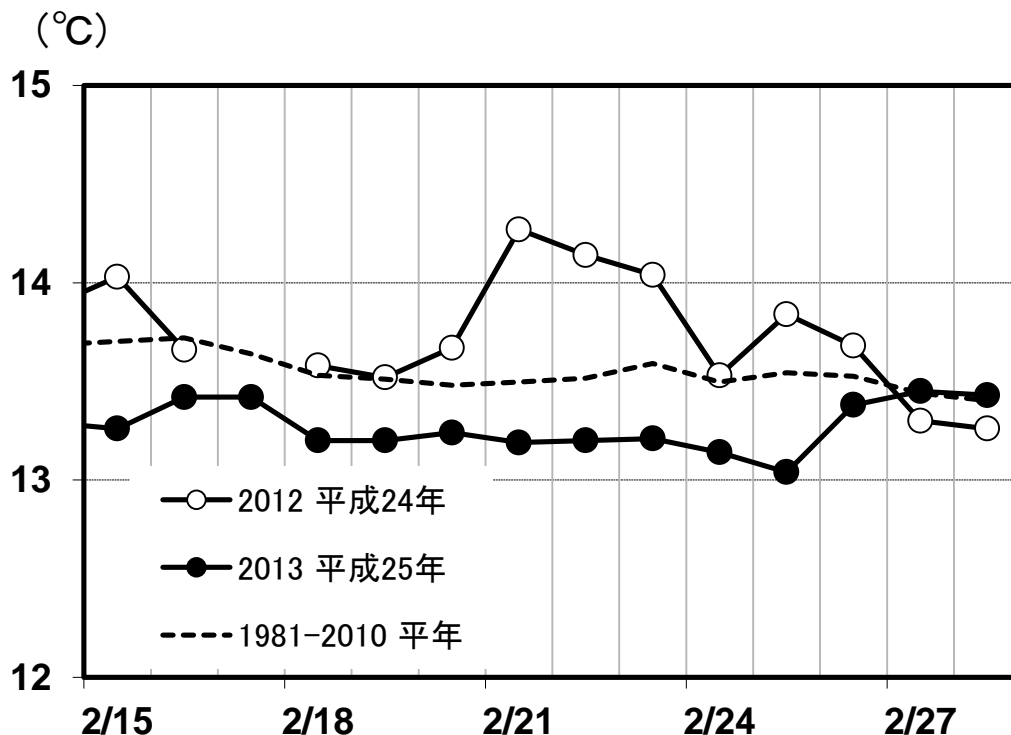


沿岸域は 12~13°C 台で「平年並み」でした。見島周辺では 13°C 台で、先月より約 1°C 下降しました。

沖合の冷水の張り出しは、先月とほぼ同じで、沖合域の水温は 7~13°C 台で「やや低め」でした。

【萩-見島フェリー観測の表層水温】

萩沖表層水温は、2月15日以降、2月26日まで平年よりも低め（約0.2～0.4℃低め）で推移しました。27日からは、ほぼ平年並みになっています。2月28日の表層水温は、13.4℃で平年並み（±0.0℃）、前年に比べ0.2℃高めとなっています。



【他県の漁況情報】

・長崎県

- 2/14～20 の漁模様 -

<中小型まき網>

西彼地区 ウルメイワシなど1日1統当り12トンの水揚げで、前週並みであった（前年を上回った）。

北松南部地区 マサバなど1日1統当り9トンの水揚げで、前週の2.3倍となった（前年を上回った）。

<イカ釣り>

対馬東岸地区 スルメイカが1日1統当り222kgの水揚げで、前週並みであった（前年並み）。

壱岐勝本地区 スルメイカが1日当り16トンの水揚げで、前週並みであった（前年並み）。

* 参考：長崎総合水試発行 漁海況週報 第2780号