

漁海況情報

平成 24 年 12 月 14 日 第 21 号 (通巻 515 号)

山口県水産研究センター 外海研究部 〒759-4106 長門市仙崎 2861-3

TEL : 0837-26-0711 FAX : 0837-26-1042 Mail : a16402@pref.yamaguchi.lg.jp

【海鳴りネットワーク】 <http://www.pref.yamaguchi.lg.jp/cms/a16500/uminari/uminari-top.html>

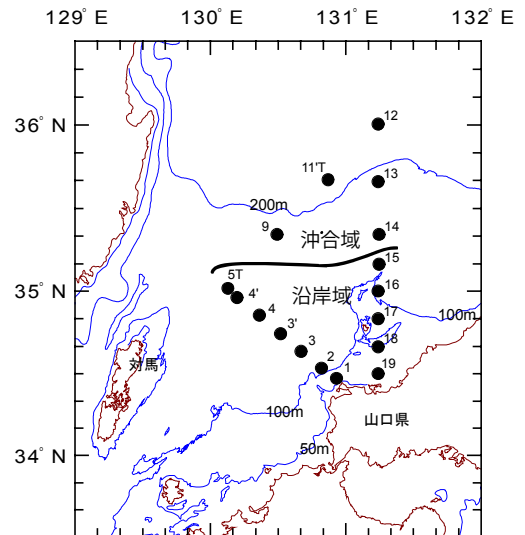
【くろしおによる海洋観測】

12 月 12~13 日に漁業調査船「くろしお」で海洋観測を実施しました。

今月の水温は低め傾向が顕著で、50m 深水温は、沿岸域、沖合域ともに「はなはだ低め」となりました。

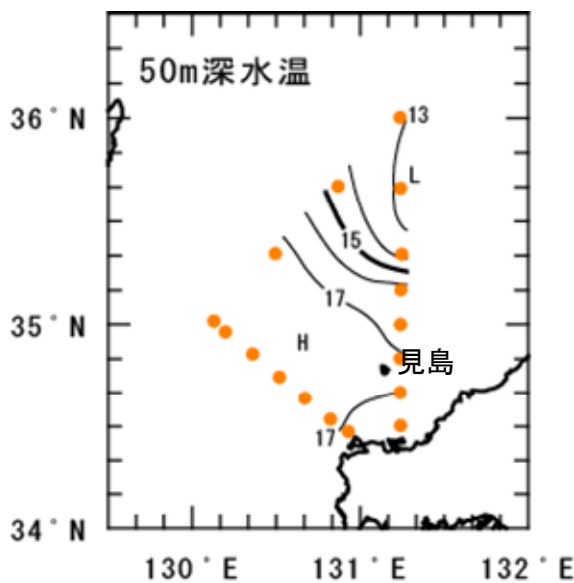
100m 深水温は、沿岸域で「はなはだ低め」、沖合域で「やや低め」でした。

ここで平年とは 30 年間(1981~2010 年)の平均値のことです。



海洋観測点

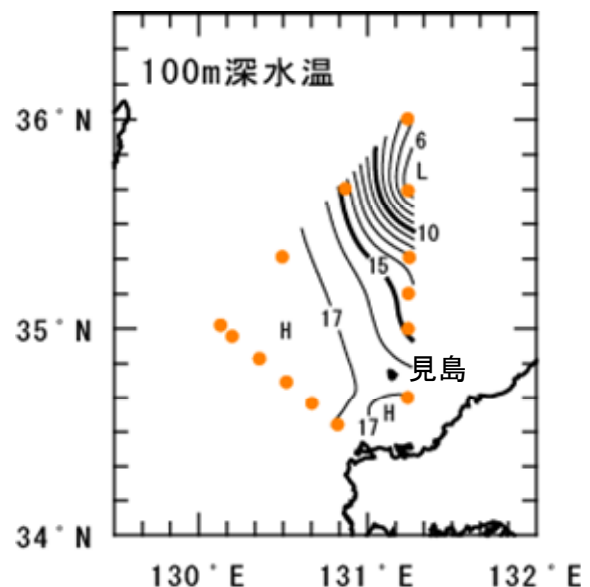
【50m 深水温分布】



沿岸域は先月より約 3~4°C 下降し 16~17°C 台で「はなはだ低め」でした。見島周辺では 17°C 台で先月より約 4°C 下降しました。

沖合域では 12~17°C 台で「はなはだ低め」でした。

【100m 深水温分布】

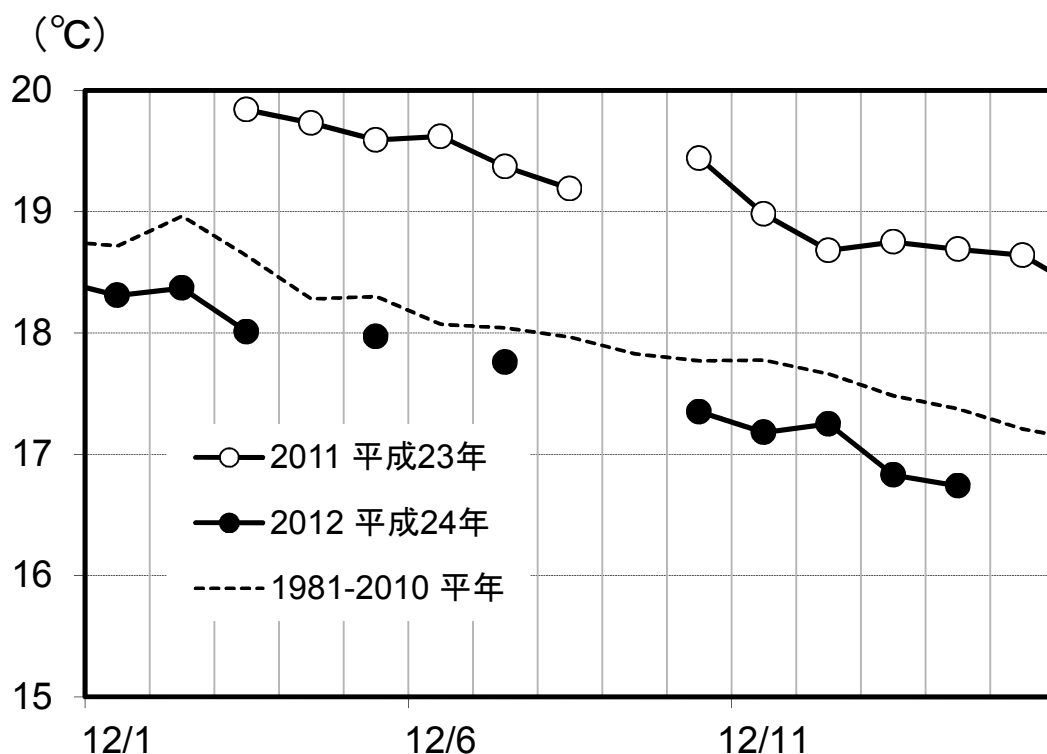


沿岸域は 16~17°C 台で「はなはだ低め」でした。見島周辺では 16°C 台で、先月より約 5°C 下降しました。

沖合の冷水は、先月とほぼ同じ位置で、沖合域の水温は 5~17°C 台で「やや低め」でした。

【萩-見島フェリー観測の表層水温】

萩沖表層水温は、12月になってからも 平年より低め(0.3~0.7℃低め)で推移しています。12月14日の表層水温は、16.7℃で平年よりも0.6℃低め、前年に比べ2.0℃低めです。



【他県の漁況情報】

・長崎県

- 12/6~12 の漁模様 -

<中小型まき網>

西彼地区 マアジなど1日1統当り6トンの水揚げで、前週の6倍となった(前年を下回った)。

北松南部地区 マサバなど1日1統当り6トンの水揚げで、前週の1.2倍であった(前年を上回った)。

<イカ(ケンサキイカ)釣り>

対馬東岸地区 1日1統当り14kgの水揚げで、前週の78%であった(前年を下回った)。

壱岐勝本地区 1日当り2kgの水揚げで、前週の33%となった(前年を下回った)。

* 参考:長崎総合水試発行 漁海況週報 第2771号