

漁海況情報

平成26年1月30日 第15号 (通巻535号)

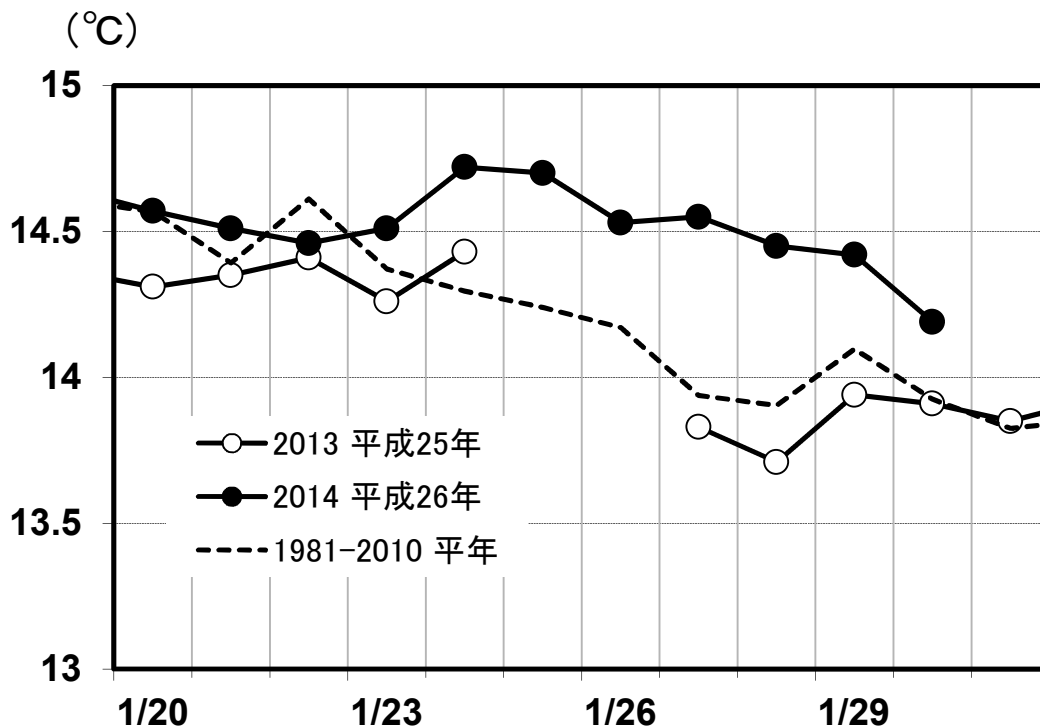
山口県水産研究センター 外海研究部 〒759-4106 長門市仙崎 2861-3

TEL : 0837-26-0711 FAX : 0837-26-1042 Mail : a16402@pref.yamaguchi.lg.jp

【海鳴りネットワーク】 <http://www.pref.yamaguchi.lg.jp/cms/a16500/uminari/uminari-top.html>

【萩-見島フェリー観測の表層水温】

萩沖の表層水温は徐々に下降しており、平年値前後の値で推移しています。1月30日の値は14.2℃で、ほぼ平年並み（平年より0.3℃高め）となっています。



【通定置網の水温自動観測ブイ】

通定置網に取付けている水温自動観測ブイ（携帯電話サービス）を点検のため回収しました。点検後（約2ヶ月後）に設置予定なので、水温情報のサービスを始めるときに改めてお知らせします。

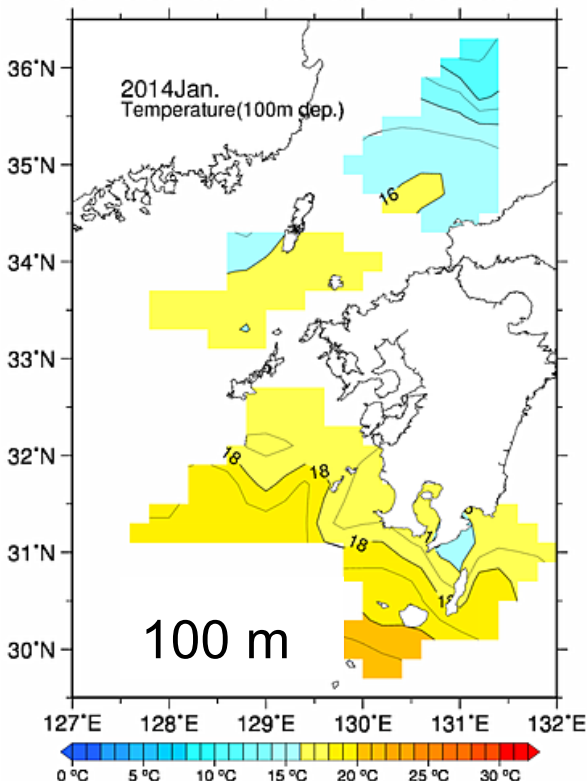
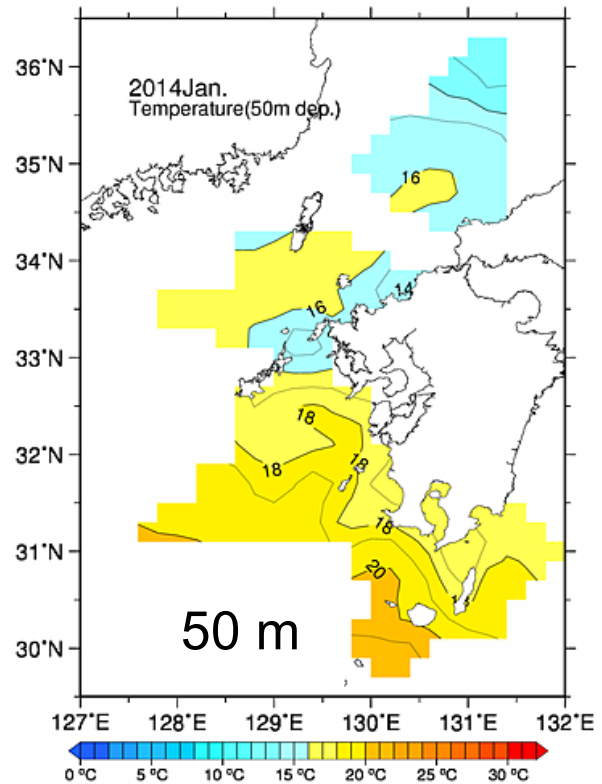
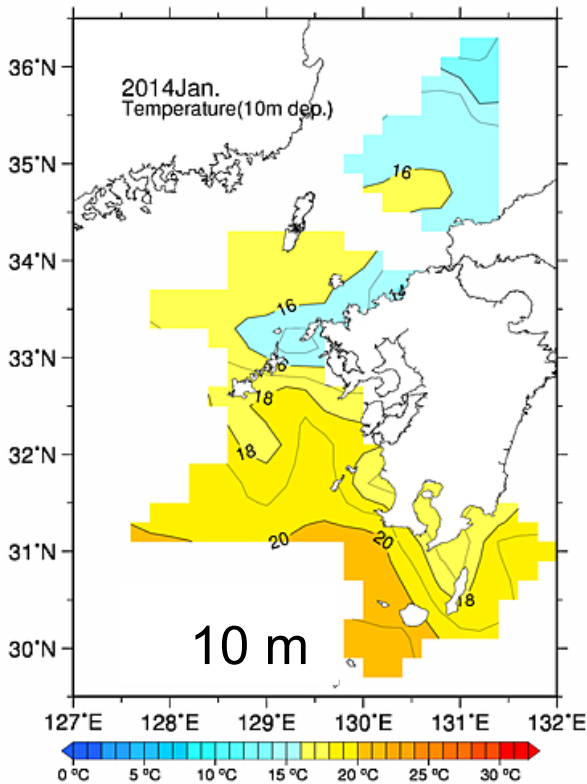
回収時には通定置漁業組合の船長さんをはじめ皆さまに大変お世話になりました。紙面をかりてお礼申し上げます。



【九州・山口地区の海洋観測結果の提供について】

西海区水産研究所（長崎市）が7県（沖縄、鹿児島、熊本、長崎、佐賀、福岡、山口）の水産試験場の海洋観測結果をとりまとめ、水温分布図を作成する試みを始めました。なお、下図（10m 水温（左上）、50m 水温（右上）、100m 水温（左下））は1月4～17日の結果を基に作図されたものです。

冬季の混合が進んでおり、10m～100m の水温には大きな違いがありません。対馬海峡から山口県沖は 15～16℃となっています。今後は当結果も定期的に紹介します。



* 水産庁委託事業等により
西海ブロック各県水産研究
機関および西海区水研が観
測し、西海区水研が取り纏
め