

漁海況情報

平成 25 年 12 月 5 日 第 13 号 (通巻 532 号)

山口県水産研究センター 外海研究部 〒759-4106 長門市仙崎 2861-3

TEL : 0837-26-0711 FAX : 0837-26-1042 Mail : a16402@pref.yamaguchi.lg.jp

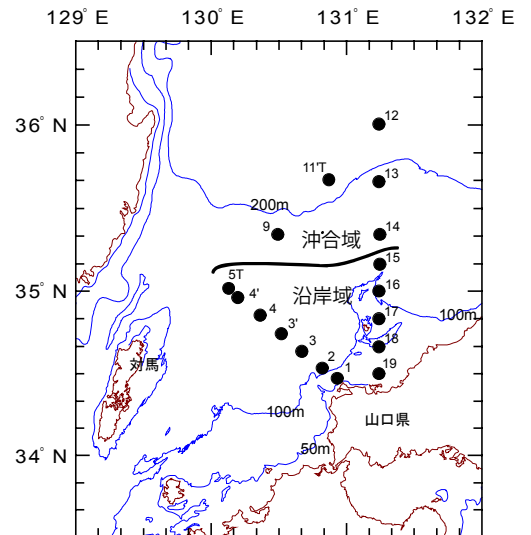
【海鳴りネットワーク】 <http://www.pref.yamaguchi.lg.jp/cms/a16500/uminari/uminari-top.html>

【くろしおによる海洋観測】

12 月 2~3 日に漁業調査船「くろしお」で海洋観測を実施しました。

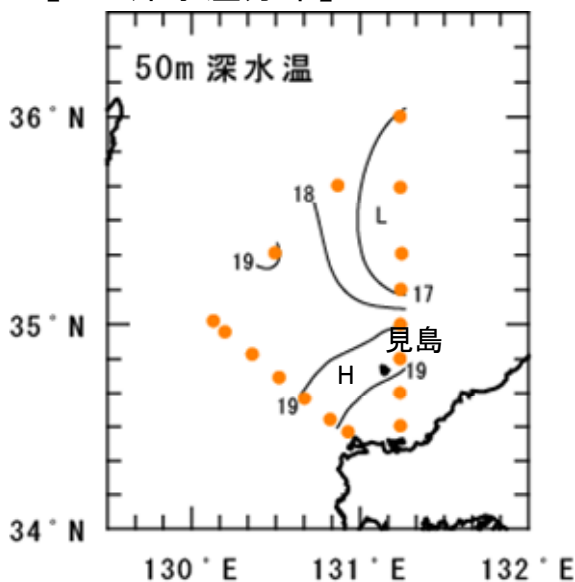
今月は、沿岸域の水温は「やや高め」、沖合域の水温は「平年並み」となりました。

ここで平年とは 30 年間(1981~2010 年)の平均値のことです。



海洋観測点

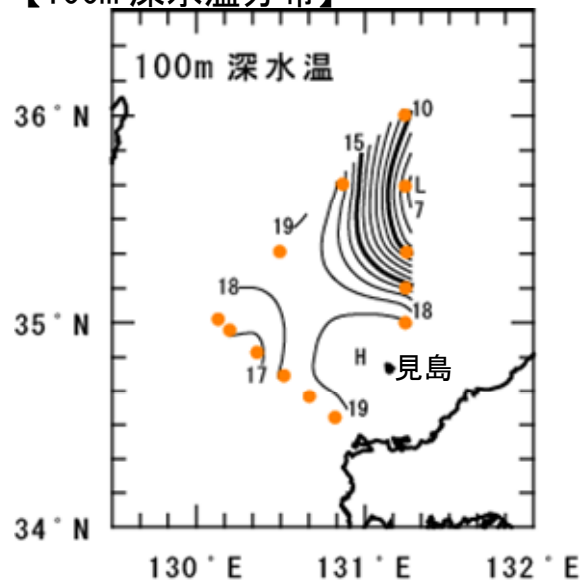
【50m 深水温分布】



沿岸域は前月から 2~3°C 下降し、18~19°C 台で「平年並み」でした。見島周辺でも 18~19°C 台でした。

沖合域は 16~19°C 台で「平年並み」でした。

【100m 深水温分布】

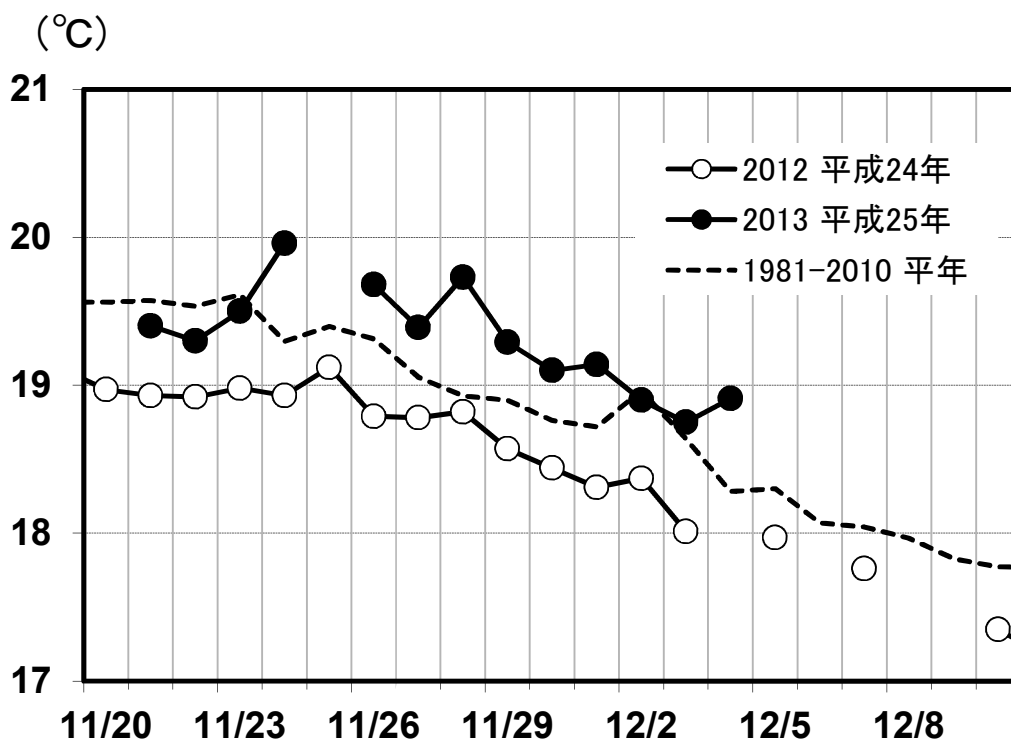


冷水域が南下し、沿岸域は 12~19°C 台で「やや低め」でした。見島周辺では 19°C 台で前月より約 2°C 下がりました。

沖合域では 6~18°C 台で「やや低め」でした。

【萩-見島フェリー-観測の表層水温】

萩沖の表層水温は徐々に下降しており、平年値前後の値で推移しています。12月4日の値は18.9℃で、平年より0.6℃高めとなっています。



【他県の漁況情報】

・長崎県

- 11/21~27の漁模様 -

<中小型まき網>

西彼地区 ウルメイワシなどを1日1統当り20トンの水揚げで、前週を上回った（前年を上回った）。

北松南部地区 マアジなどを1日1統当り6トンの水揚げであった（前年を下回った）。

<イカ釣り>

対馬東岸地区 ケンサキイカを1日1隻当り32kgの水揚げで、前週の52%であった（前年を下回った）。

壱岐勝本地区 ケンサキイカを1日当り36kgの水揚げで、前週の43%であった（前年を下回った）。

* 参考：長崎総合水試発行 漁海況週報 第2819号