

漁海況情報

平成 25 年 11 月 11 日 第 11 号 (通巻 530 号)

山口県水産研究センター 外海研究部 〒759-4106 長門市仙崎 2861-3

TEL : 0837-26-0711 FAX : 0837-26-1042 Mail : a16402@pref.yamaguchi.lg.jp

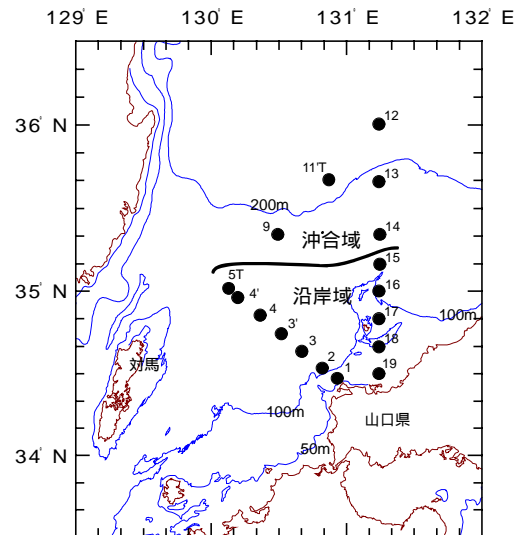
【海鳴りネットワーク】 <http://www.pref.yamaguchi.lg.jp/cms/a16500/uminari/uminari-top.html>

【くろしおによる海洋観測】

11 月 5~6 日に漁業調査船「くろしお」で海洋観測を実施しました。

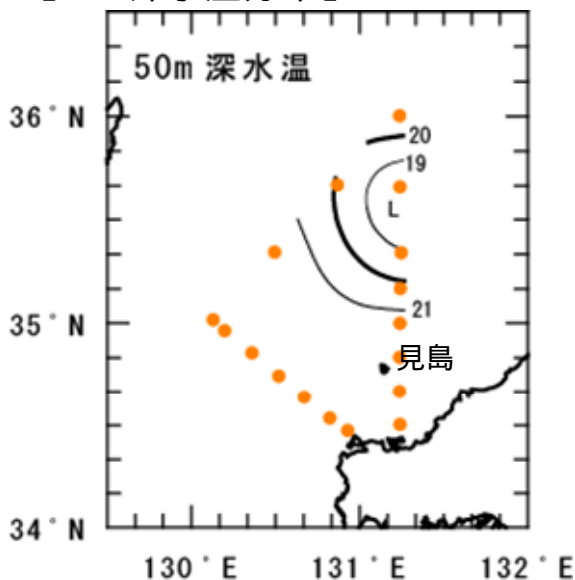
今月は、沿岸域の水温は「やや高め」、沖合域の水温は「平年並み」となりました。

ここで平年とは 30 年間(1981~2010 年)の平均値のことです。



海洋観測点

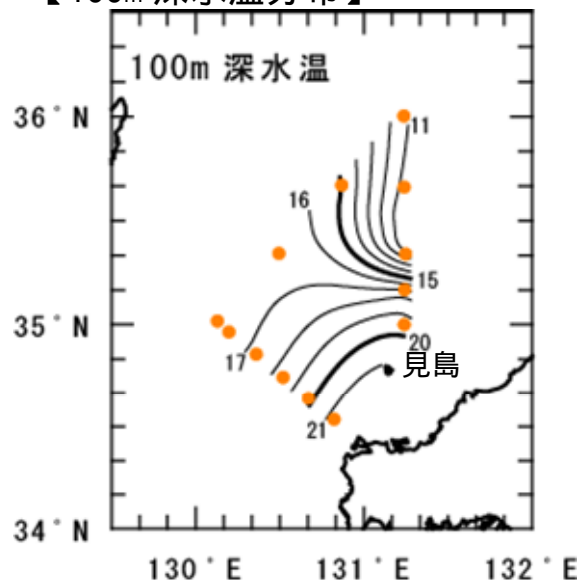
【50m 深水温分布】



沿岸域は 21 台で「平年並み」でした。見島周辺でも 21 台で、前月よりも約 2 下がりました。

沖合域は 18~21 台で「平年並み」でした。

【100m 深水温分布】

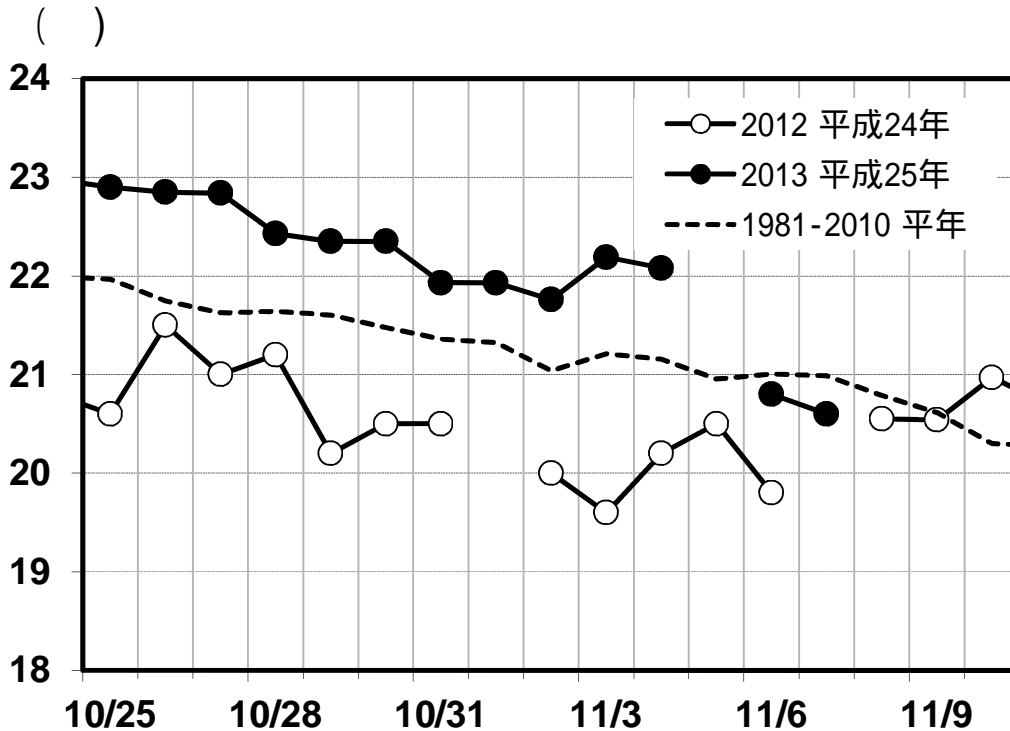


沿岸域は 16~21 台で「平年並み」でした。見島周辺では 20~21 台で前月より約 1 上がりました。

沖合の冷水の張り出しは、前月とほぼ変わらず、沖合域では 10~17 台で「やや低め」でした。

【萩-見島フェリー観測の表層水温】

萩沖の表層水温は徐々に下降しており、平年値に収れんしつつあります。11月7日の値は20.6 で、平年より0.2 低めとなっています。



【他県の漁況情報】

・長崎県

- 10/31 ~ 11/6 の漁模様 -

< 中小型まき網 >

西彼地区 マアジなどを 1 日 1 統当り 6 トンの水揚げで、前週の 1.5 倍であった (前年並み)。

北松南部地区 カタクチイワシなどを 1 日 1 統当り 9 トンの水揚げで、前週の 1.5 倍であった (前年並み)。

< イカ釣り >

対馬東岸地区 ケンサキイカを 1 日 1 隻当り 64kg の水揚げで、前週並み (前年並み)。

壱岐勝本地区 ケンサキイカを 1 日当り 429kg の水揚げで、前週の 17% であった (前年並み)。

* 参考:長崎総合水試発行 漁海況週報 第 2816 号