

漁海況情報

平成 25 年 10 月 4 日 第 9 号 (通巻 528 号)

山口県水産研究センター 外海研究部 〒759-4106 長門市仙崎 2861-3

TEL : 0837-26-0711 FAX : 0837-26-1042 Mail : a16402@pref.yamaguchi.lg.jp

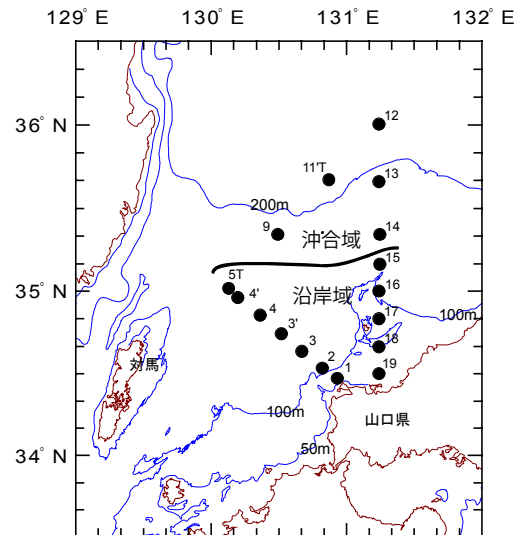
【海鳴りネットワーク】 <http://www.pref.yamaguchi.lg.jp/cms/a16500/uminari/uminari-top.html>

【くろしおによる海洋観測】

10 月 1~2 日に漁業調査船「くろしお」で海洋観測を実施しました。

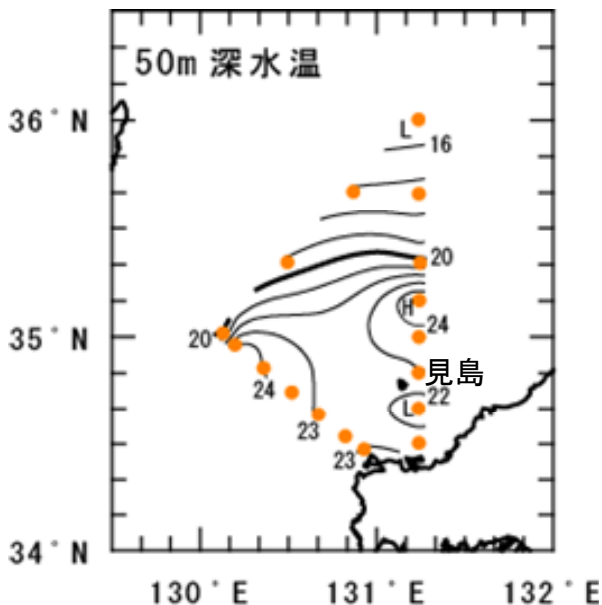
今月は、沿岸域の水温は「やや高め」、沖合域の水温は「平年並み」となりました。

ここで平年とは 30 年間(1981~2010 年)の平均値のことです。



海洋観測点

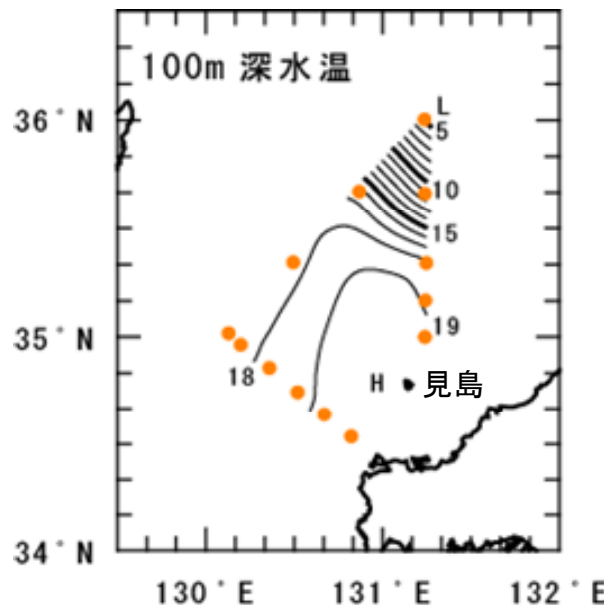
【50m 深水温分布】



沿岸域は 21~24°C 台で「やや高め」でした。見島周辺では 21~23°C 台で、前月とあまり変わりませんでした。

沖合域は 15~20°C 台で「平年並み」でした。

【100m 深水温分布】

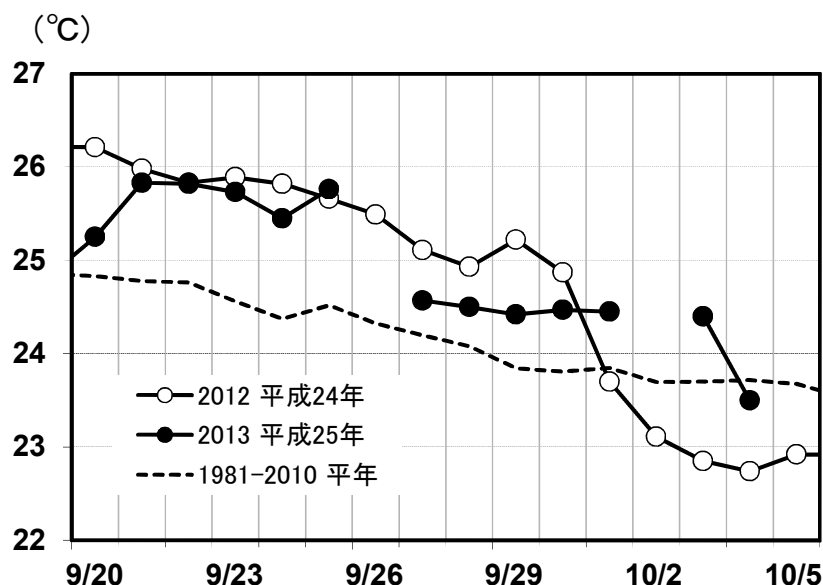


沿岸域は前月よりやや高くなり 17~19°C 台で「やや高め」でした。見島周辺では 19°C 台で前月と変わりませんでした。

沖合の冷水の張り出しは、前月より強まり、沖合域では 4~17°C 台で「平年並み」でした。

【萩-見島フェリー-観測の表層水温】

萩沖の表層水温は徐々に下降しており、平年値に収れんしつつあります。
10月4日現在の値は23.5℃で、平年より0.2℃低め、前年より0.8℃高め
となっています。



【他県の漁況情報】

・長崎県

- 9/19~25 の漁模様 -

<中小型まき網>

西彼地区 月夜間とシケで出漁日数が少なく、マアジなどを1日1統当り2トンの水揚げで、前週の67%であった（前年を下回った）。

北松南部地区 ウルメイワシなどを1日1統当り24トンの水揚げで、前週の6倍であった（前年を上回った）。

<イカ釣り>

対馬東岸地区 ケンサキイカを1日1隻当り4kgの水揚げで、前週の1.3倍であった（前年を上回った）。

壱岐勝本地区 ケンサキイカを1日当り2トンの水揚げで、前週の38%であった（前年を下回った）。

* 参考:長崎総合水試発行 漁海況週報 第2810号

・島根県

- 9月下旬の漁模様 -

<中型まき網>

浜田地区 9月下旬は時化や不漁で出漁が少なく、まとまった水揚げなし。* 島根水技センターからの聞き取り