

# 漁海況情報

平成 25 年 9 月 13 日 第 8 号 (通巻 527 号)

山口県水産研究センター 外海研究部 〒759-4106 長門市仙崎 2861-3

TEL : 0837-26-0711 FAX : 0837-26-1042 Mail : a16402@pref.yamaguchi.lg.jp

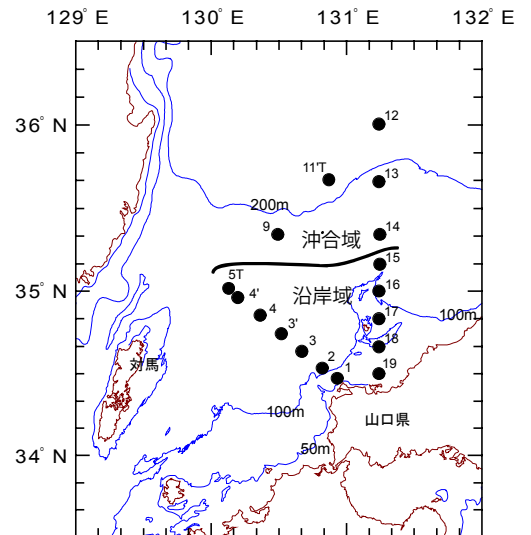
【海鳴りネットワーク】 <http://www.pref.yamaguchi.lg.jp/cms/a16500/uminari/uminari-top.html>

## 【くろしおによる海洋観測】

9 月 10~11 日に漁業調査船「くろしお」で海洋観測を実施しました。

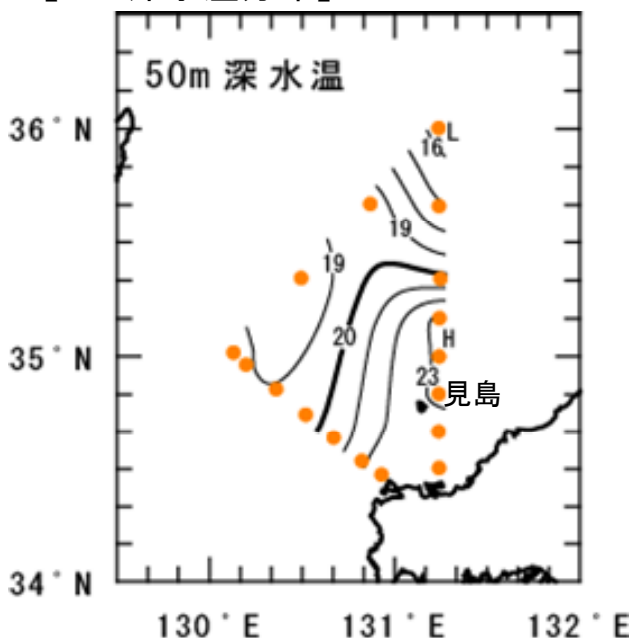
今月は、50m の水温は「平年並み」、100m の水温も「平年並み」となりました。

ここで平年とは 30 年間(1981~2010 年)の平均値のことです。



海洋観測点

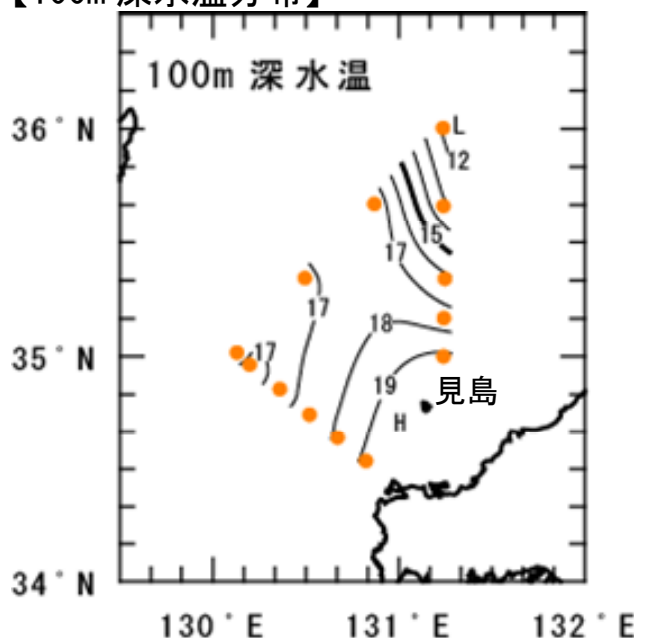
## 【50m 深水温分布】



沿岸域は前月より約 1~2°C 下降し 18~23°C 台で「平年並み」でした。見島周辺では前月と変わらず 22~23°C 台でした。

沖合域では、15~19°C 台で「平年並み」でした。

## 【100m 深水温分布】



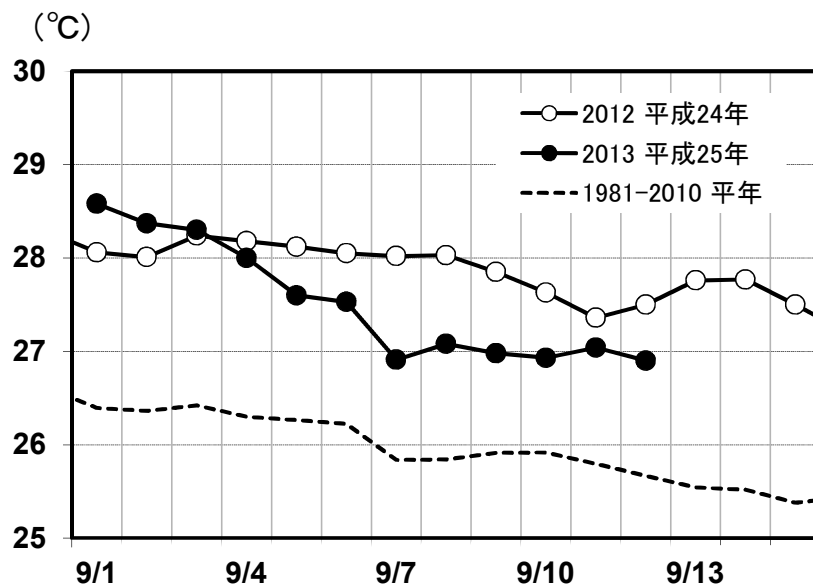
沿岸域は 16~19°C 台で「平年並み」でした。見島周辺では 19°C 台で、前月と変わりませんでした。

沖合の冷水の張り出しは、前月よりやや弱く、沖合域の水温は 11~17°C 台で「平年並み」でした。

## 【萩-見島フェリー-観測の表層水温】

萩沖表層水温は、8月下旬の高温傾向は落ち着いたものの、依然として平年よりも高い（1.0～2.2℃高め）状態が続いています。

9月13日現在の値は26.9℃で、平年より1.4℃高め、前年より0.9℃低めとなっています。



## 【他県の漁況情報】

### ・長崎県

- 9/5～11の漁模様 -

#### <中小型まき網>

五島奈留地区 マアジを1日1統当り1トンの水揚げで、前週を上回った（前年を下回った）。

北松南部地区 ウルメイワシなどを1日1統当り2トンの水揚げで、前週の40%であった（前年を下回った）。

#### <イカ釣り>

対馬東岸地区 ケンサキイカを1日1隻当り106kgの水揚げで、前週の1.3倍であった（前年並み）。

壱岐勝本地区 ケンサキイカを1日当り2.3トンの水揚げで、前週並みであった（前年を下回った）。

\* 参考:長崎総合水試発行 漁海況週報 第2808号

### ・島根県

- 9月上旬の漁模様 -

#### <中型まき網>

浜田地区 9月初めは時化多く出漁が少なかったが、第2週目に入って、マメアジ中心にまとまった(8～10トン)水揚げ。

\* 島根水技センターからの聞き取り