

漁海況情報

平成 25 年 5 月 13 日 第 3 号 (通巻 522 号)

山口県水産研究センター 外海研究部 〒759-4106 長門市仙崎 2861-3

TEL : 0837-26-0711 FAX : 0837-26-1042 Mail : a16402@pref.yamaguchi.lg.jp

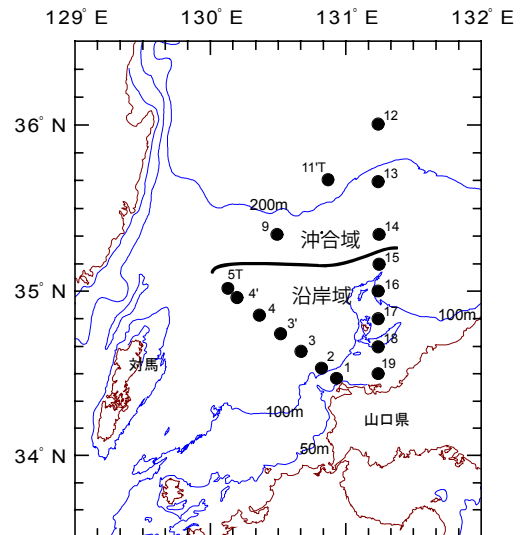
【海鳴りネットワーク】 <http://www.pref.yamaguchi.lg.jp/cms/a16500/uminari/uminari-top.html>

【くろしおによる海洋観測】

5 月 8~9 日に漁業調査船「くろしお」で海洋観測を実施しました。

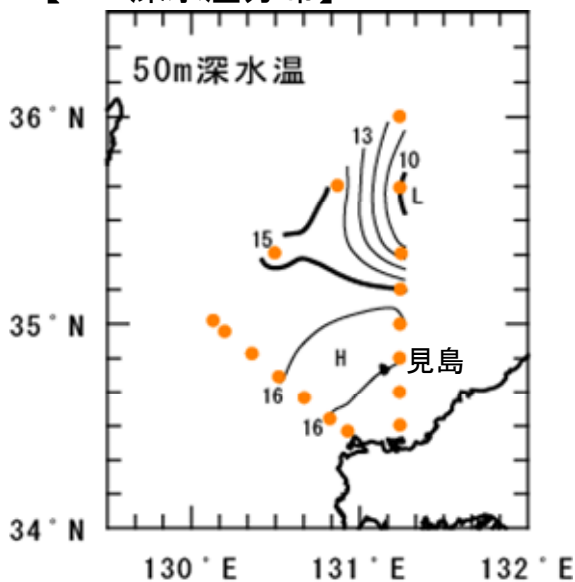
今月は、沿岸域の水温が「平年並み~やや低め」、沖合域の水温が「やや低め~かなり低め」となりました。

ここで平年とは 30 年間(1981~2010 年)の平均値のことです。



海洋観測点

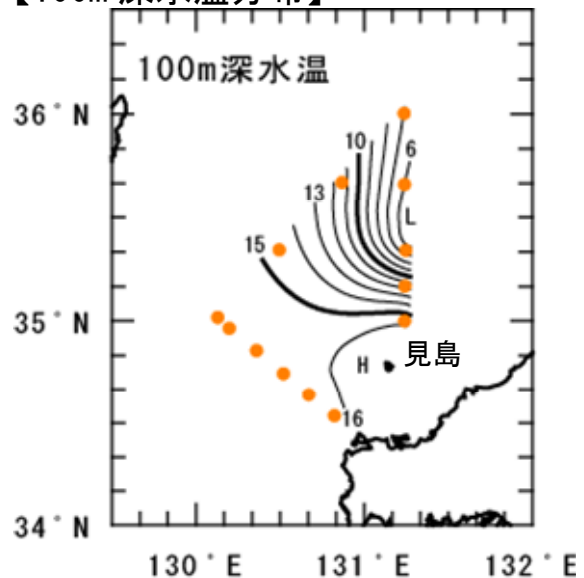
【50m 深水温分布】



沿岸域は前回より約 1~3°C 上昇し 15~16°C 台で「平年並み」でした。見島周辺では 15~16°C 台で前回より 0.5~1°C 上昇しました。

沖合域では、9~15°C 台で「かなり低め」でした。

【100m 深水温分布】

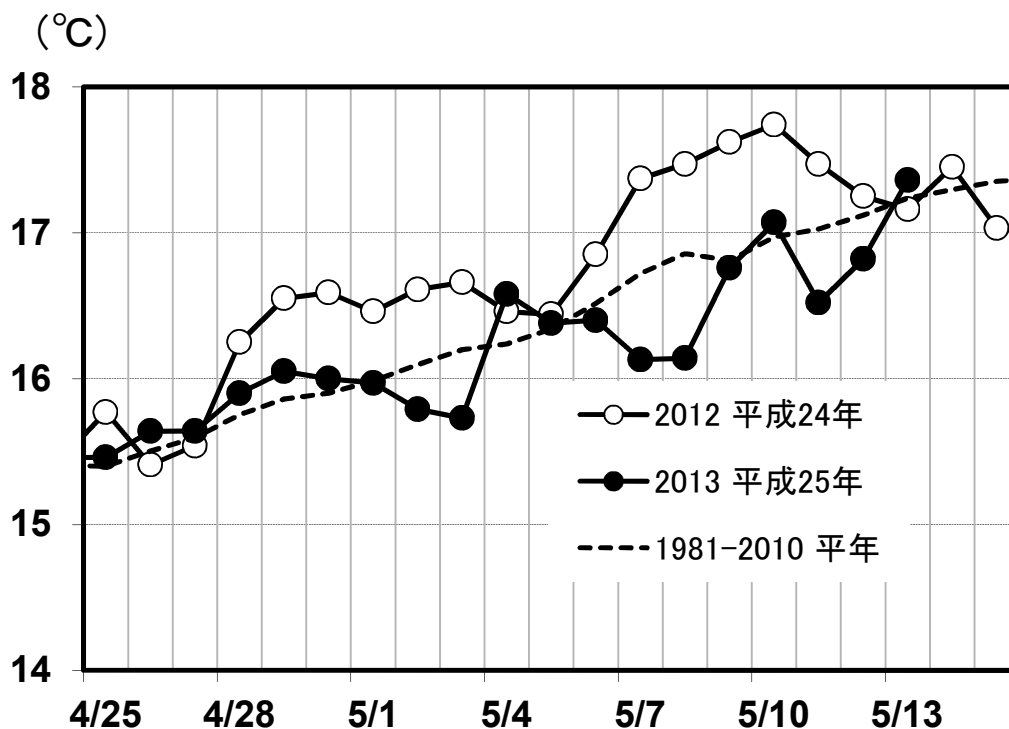


沿岸域は 10~16°C 台で「やや低め」でした。見島周辺では 16°C 台で、前回より約 1°C 上昇しました。

沖合の冷水の張り出しは、前回とほぼ同じ勢力を保ち、沖合域の水温は 5~14°C 台で「やや低め」でした。

【萩-見島フェリー観測の表層水温】

萩沖表層水温は5月1日まで、ほぼ平年並みで推移しました。5月2日以降は、昇温しながら（平年並み～やや低めで）、4～5日の周期で、変化しています。5月13日の水温は17.4℃で、ほぼ平年・前年並みとなっています。



【他県の漁況情報】

・長崎県

- 5/2～8の漁模様 -

<中小型まき網>

西彼地区 ウルメイワシなど1日1統当り11トンの水揚げで、前週の3.7倍であった（前年を上回った）。

北松南部地区 カタクチイワシなど1日1統当り34トンの水揚げで、前週を上回った（前年を上回った）。

<イカ釣り>

対馬東岸地区 ケンサキイカが1日1統当り15kgの水揚げで、前週の1.5倍であった（前年を下回った）。

壱岐勝本地区 ケンサキイカが1日当り134kgの水揚げで、前週の62%であった（前年を下回った）。

* 参考：長崎総合水試発行 漁海況週報 第2791号