

漁海況情報

平成 26 年 6 月 2 日 第 6 号 (通巻 543 号)

山口県水産研究センター 外海研究部 〒759-4106 長門市仙崎 2861-3

TEL : 0837-26-0711 FAX : 0837-26-1042 Mail : a16402@pref.yamaguchi.lg.jp

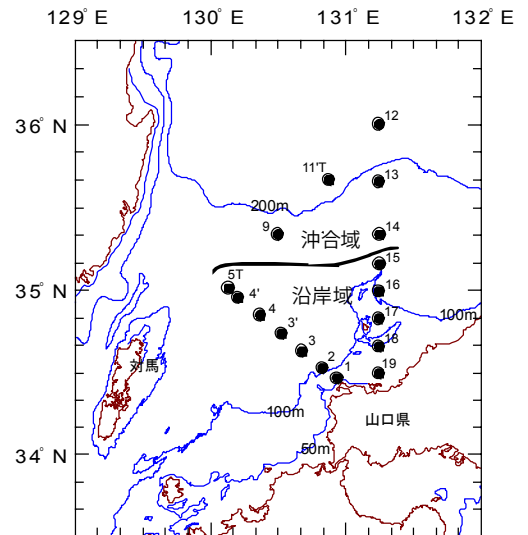
【海鳴りネットワーク】 <http://www.pref.yamaguchi.lg.jp/cms/a16500/uminari/uminari-top.html>

【くろしおによる海洋観測】

5 月 29 日～30 日に漁業調査船「くろしお」で 6 月時の海洋観測を実施しました。

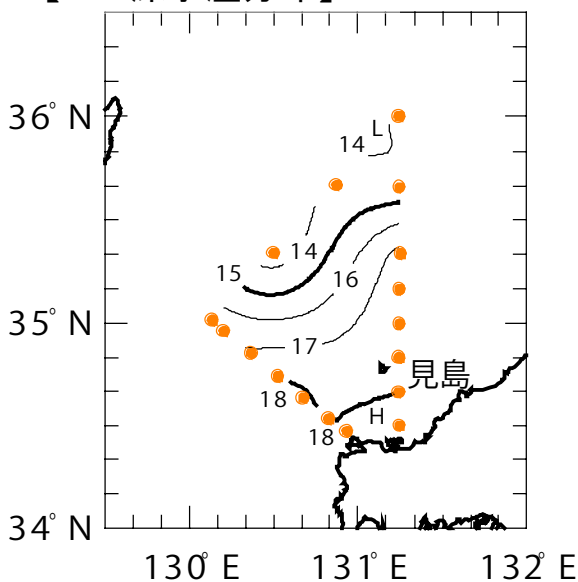
前月よりも水温は上昇しましたが、沖合では冷水の勢力がやや強く「平年並み～やや低め」でした。沿岸域の水温は「平年並み～やや高め」となりました。

ここで平年とは 30 年間(1981～2010 年)の平均値のことです。



海洋観測点

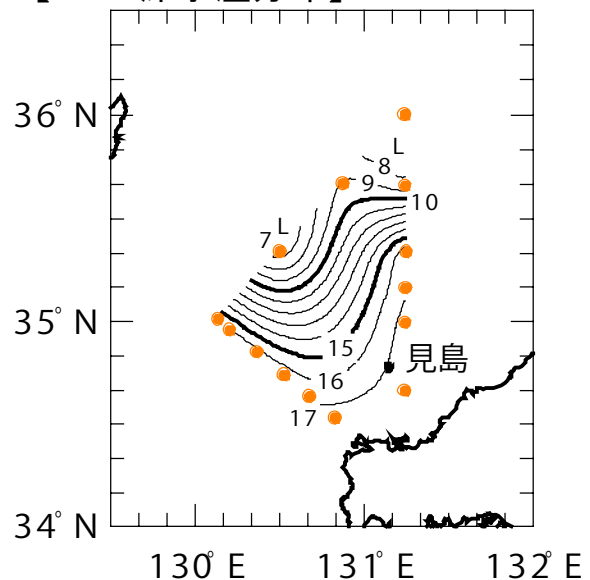
【50m 深水温分布】



沿岸域は、前月より約 1～3℃ 昇温し 16～18℃ 台で「平年並み」でした。見島周辺では 17℃ 台 (前月よりも +2℃) でした。

沖合域は 13～15℃ 台で「平年並み」でした。

【100m 深水温分布】



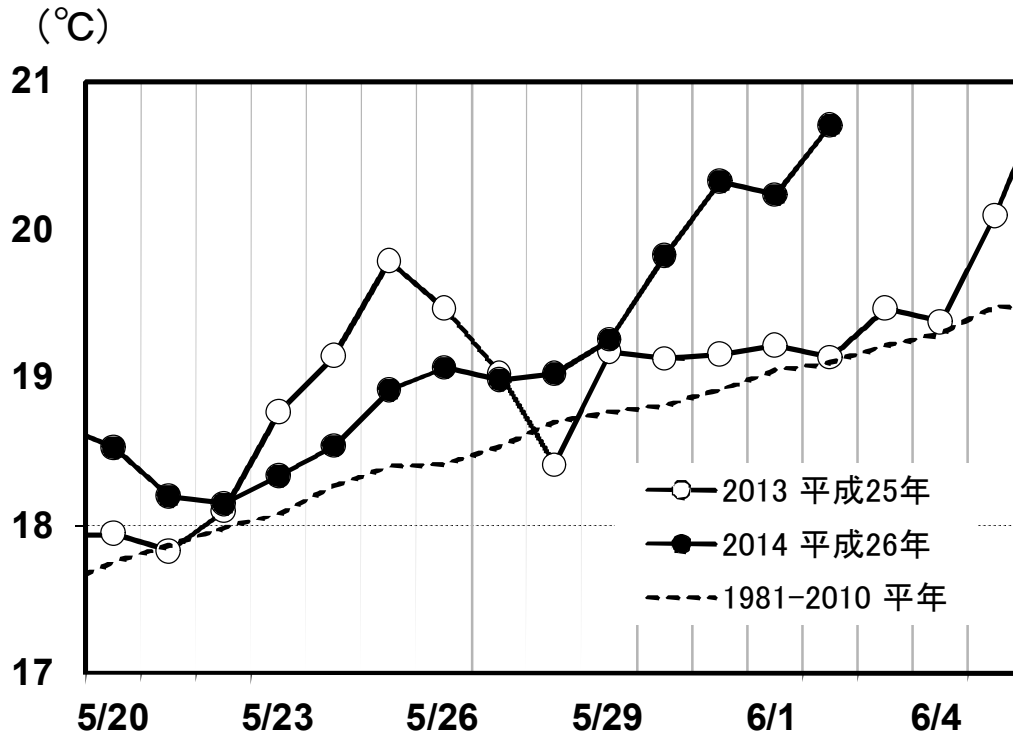
沿岸域は、15～17℃ 台で「やや高め」でした。見島周辺では 16～17℃ 台 (前月よりも +1～2℃) でした。

冷水域の勢力は、やや強くなり、沖合域では 6～10℃ 台で「やや低め」でした。

【萩-見島フェリー観測の表層水温】

萩沖の表層水温は5月30日に急激に上昇しました（平年比+1.0℃）。その後も1.2~1.6℃高めで推移しています。

6月2日の値は20.7℃で、平年より1.6℃高め（前年より1.6℃高め）となっています。



【他県の漁況情報】

・長崎県

— 5/22~28の漁模様 —

<中小型まき網>

西彼地区 カタクチイワシなどを1日1統当り16トンの水揚げで、前週の8倍（前年を上回った）。

北松南部地区 ウルメイワシなどを1日1統当り7トンの水揚げで、前週の3.5倍であった（前年を下回った）。

<イカ釣り>

対馬東岸地区 ケンサキイカを1日1統当り16kgの水揚げで、前週の1.4倍であった（前年を下回った）。

壱岐勝本地区 ケンサキイカを1日当り287kgの水揚げで、前週の2.3倍（前年並み）であった。