

漁海況情報

平成 27 年 12 月 11 日 第 16 号 (通巻 576 号)

山口県水産研究センター 外海研究部 〒759-4106 長門市仙崎 2861-3

TEL : 0837-26-0711 FAX : 0837-26-1042 Mail : a16402@pref.yamaguchi.lg.jp

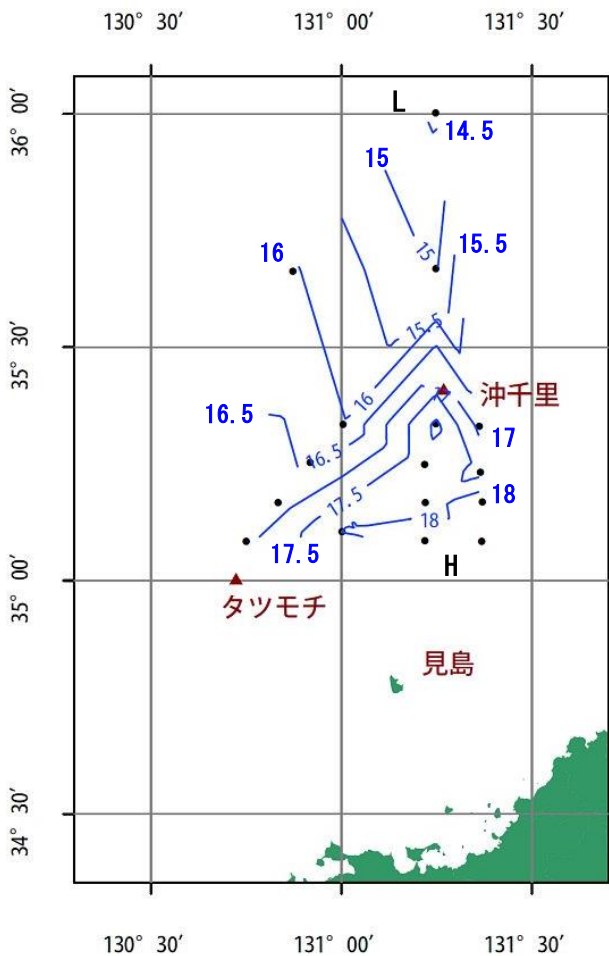
【海鳴りネットワーク】 <http://www.pref.yamaguchi.lg.jp/cms/a16500/uminari/uminari-top.html>

【くろしおによる海洋観測】

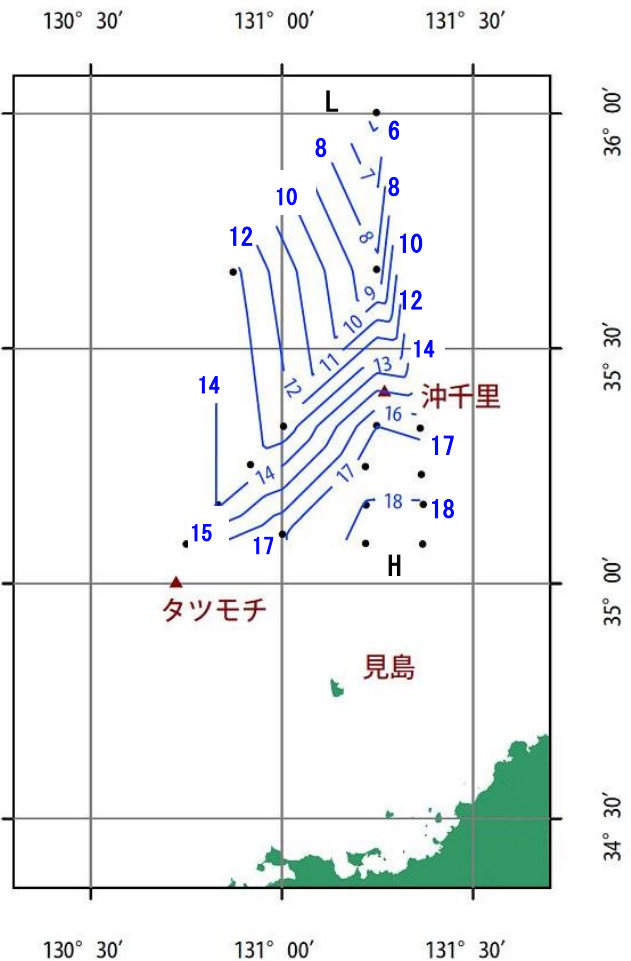
12月9～10日に漁業調査船「くろしお」で見島北方海域の海洋観測を実施しました。

表層(5m)、100m層ともに沖千里からタツモチにかけて冷水が入り込んでおり、表層(5m)ではこのラインより北西で17℃以下、100m層では15℃以下の水温となっていました。

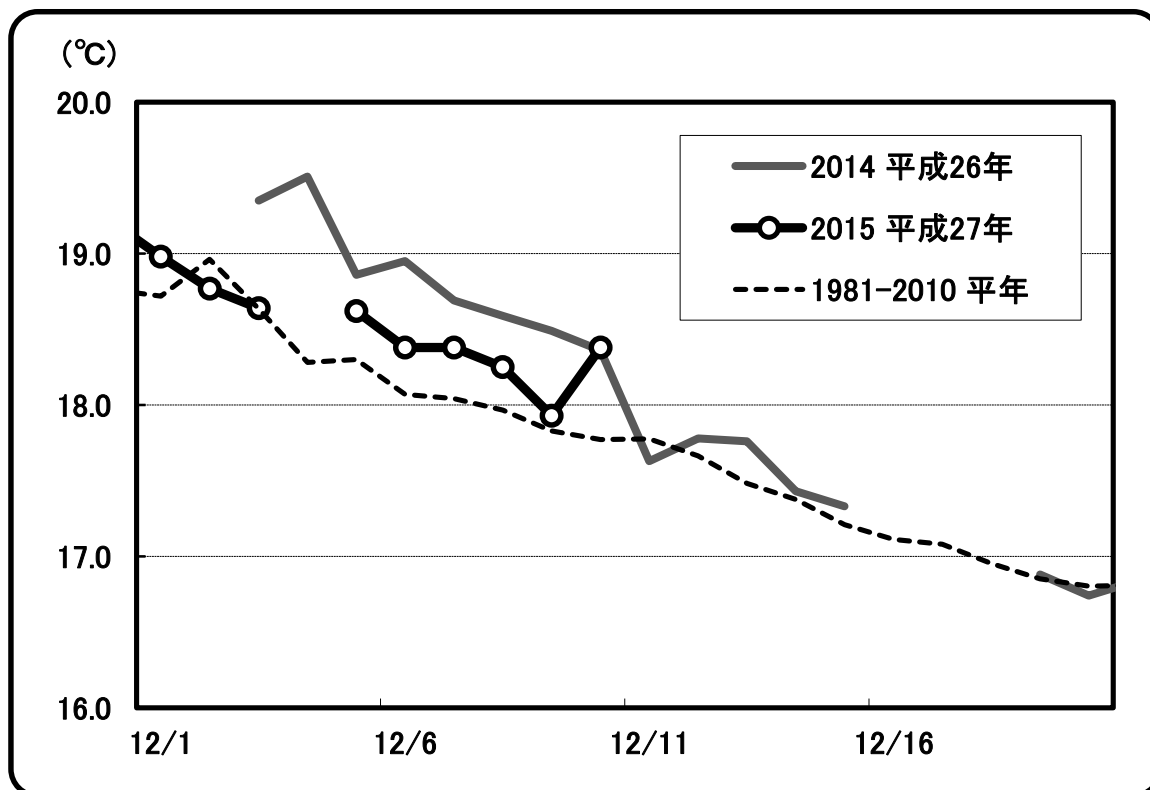
【表層(5m) 深水温分布】



【100m 深水温分布】



【萩-見島フェリー観測の表層水温】



12月1日以降の萩沖表層水温は、12月1日の19.0°Cから12月9日には17.9°Cへと1.1°C低下しました。

本期間では、概ね平年と比べやや高め（平年に比べ0.2°C低め～0.6°C高めの間での変動）で推移しました。

12月10日の水温は18.4°Cで、平年と比べ高め（+0.6°C）、前年と同値（±0.0°C）でした。