

# 漁海況情報

平成27年8月5日 第9号 (通巻569号)

山口県水産研究センター 外海研究部 〒759-4106 長門市仙崎 2861-3

TEL : 0837-26-0711 FAX : 0837-26-1042 Mail : a16402@pref.yamaguchi.lg.jp

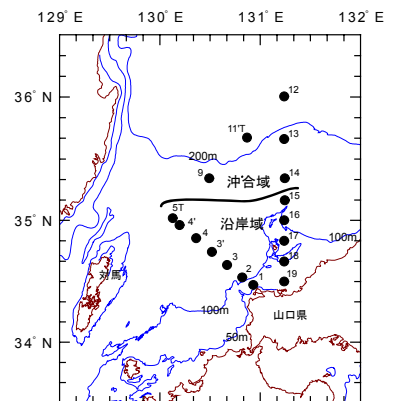
【海鳴りネットワーク】 <http://www.pref.yamaguchi.lg.jp/cms/a16500/uminari/uminari-top.html>

## 【くろしおによる海洋観測】

8月3~4日に漁業調査船「くろしお」で海洋観測を実施しました。

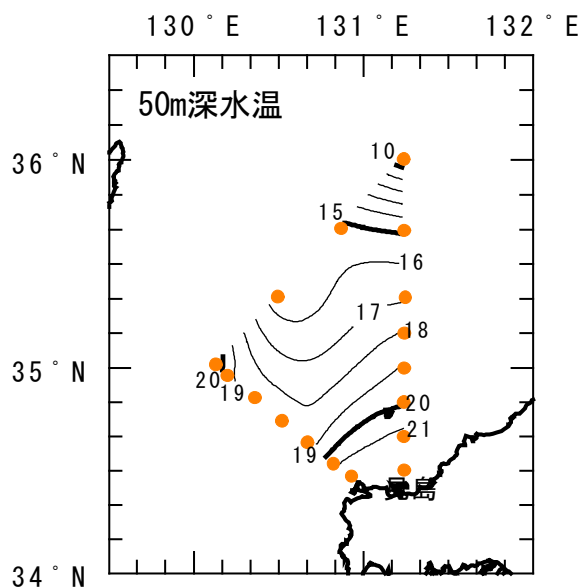
今月の50m、100m水温は、沿岸域では「平年並み」、沖合域では「やや低め」～「かなり低め」でした。

ここで平年とは30年間(1981~2010年)の平均値のことです。



海洋観測点

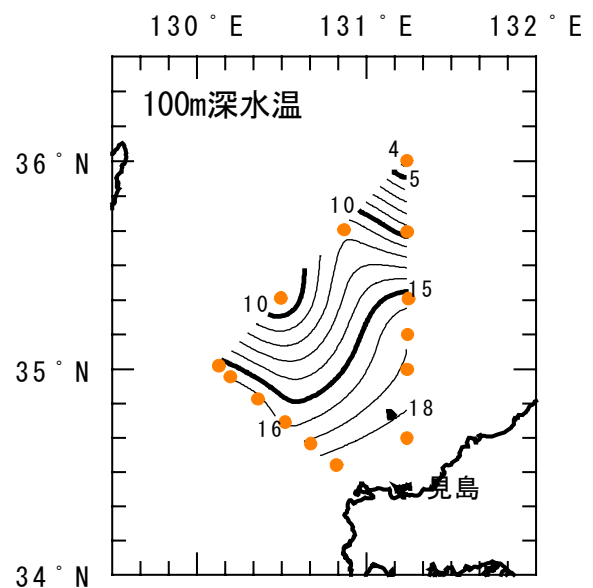
## 【50m 深水温分布】



沖合域では9~16°C台で「かなり低め」でした。

沿岸域は18~21°C台を示し、「平年並み」でした。見島周辺では20~21°C台で、前月よりも約2°C昇温しました。

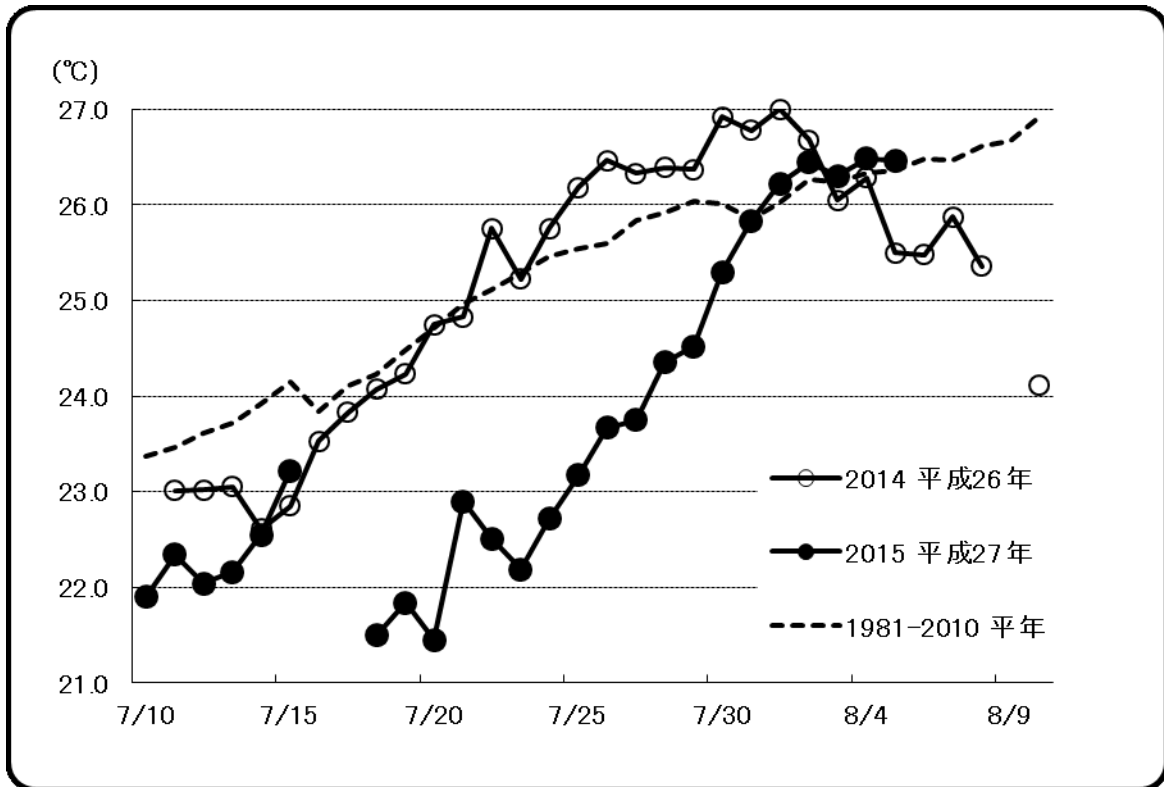
## 【100m 深水温分布】



沖合域では3~15°C台で「やや低め」でした。

沿岸域では15~18°C台を示し「平年並み」でした。見島周辺では17~18°C台でした。

## 【萩-見島フェリー観測の表層水温】



萩沖の表層水温は、7月18日～27日までは平年よりかなり低め（ $-1.9\sim -3.1^{\circ}\text{C}$ ）で推移していましたが、7月29日の梅雨明け頃から急激に上昇し、8月1日以降はほぼ平年並み（ $+0.1\sim 0.2^{\circ}\text{C}$ ）で推移しています。

## 【県内漁況】

### <棒受網・すくい網>

7月には、カタクチイワシカエリ・ニガを対象として、1日1隻当たり20～100箱の水揚げがありました。

8月に入りカエリ主体の漁が行われていますが、漁獲量は7月に比べかなり減少しています。

### <イカ釣り>

7月の代表2地区における1日1隻当たりのケンサキイカ漁獲量は、34.4kgで前年（19.6kg/隻日）、平年（27.0kg/隻日）を大きく上回り、好漁でした。

8月に入りケンサキイカの漁獲量は1日1隻当たり10箱以下に減少しています。