

漁海況情報

平成 29 年 9 月 8 日 第 11 号 (通巻 612 号)

山口県水産研究センター 外海研究部 〒759-4106 長門市仙崎 2861-3

TEL : 0837-26-0711 FAX : 0837-26-1042 Mail : a16402@pref.yamaguchi.lg.jp

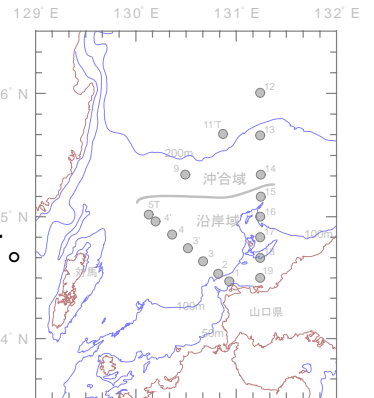
【海鳴りネットワーク】 <http://www.pref.yamaguchi.lg.jp/cms/a16500/uminari/uminari-top.html>

【かいせいによる海洋観測】

9月4～5日に漁業調査船「かいせい」で海洋観測を実施しました。

50m, 100m 水温は、沿岸域で「やや低め～平年並み」、
沖合域で「平年並み」でした。

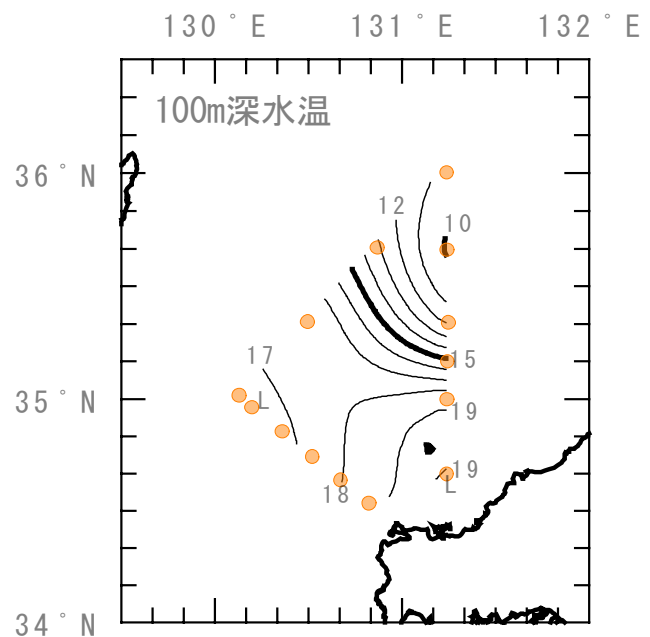
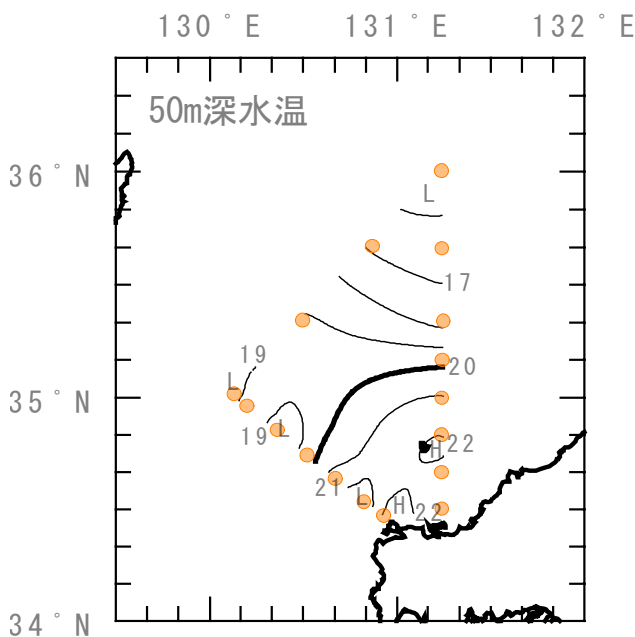
平年とは 30 年間 (1981～2010 年) の平均値のことです。



海洋観測点

【50m 深水温分布】

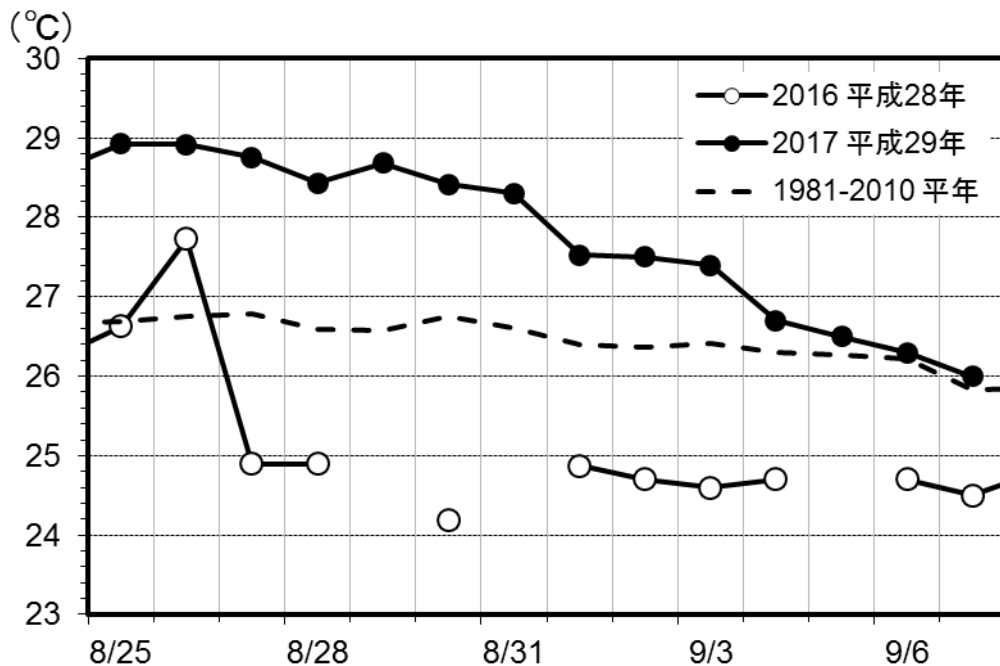
【100m 深水温分布】



- ・ 沖合域では 15～19°C 台を示し「平年並み」でした。
- ・ 沿岸域では 18～22°C 台を示し「やや低め」でした。
- ・ 見島周辺では 22°C 台で、前月よりも約 2°C 上昇しました。

- ・ 沖合の冷水の張り出しは前月よりも小さくなりました。
- ・ 沖合域では 9～17°C 台を、沿岸域では 14～18°C 台を示し、両海域ともに「平年並み」でした。
- ・ 見島周辺では 18°C 台で、前月とあまり変わりませんでした。

【萩-見島フェリー観測の表層水温】



- ・萩沖表層水温は、8月下旬以降 26.0～28.9℃の範囲で、平年よりも高め (+0.1～+2.2℃) で推移しています。
- ・9月7日の水温は 26.0℃で、平年と比べ 0.2℃高めでした。

【他県の情報】

■長崎県（平成29年8月24日～30日の漁模様）

<中小型まき網>

西彼地区：ウルメイワシなどが1日1統当たり1.1トンの水揚げ（前年を下回る）

五島奈留地区：マアジなどが1日1統当たり2トンの水揚げ（前年を上回る）

北松南部地区：マイワシなどが1日1統当たり1.1トンの水揚げ（前年を上回る）

<いか釣り（ケンサキイカ）>

対馬東岸地区：1日1統当たり7.5kgの水揚げ（前年を上回る）

壱岐勝本地区：1日当たり2.4トンの水揚げ（前年を下回る）

五島奈留地区：1日1統当たり5.6kgの水揚げ（前年並）