

# 漁海況情報

平成 29 年 8 月 8 日 第 9 号 (通巻 610 号)

山口県水産研究センター 外海研究部 〒759-4106 長門市仙崎 2861-3

TEL : 0837-26-0711 FAX : 0837-26-1042 Mail : a16402@pref.yamaguchi.lg.jp

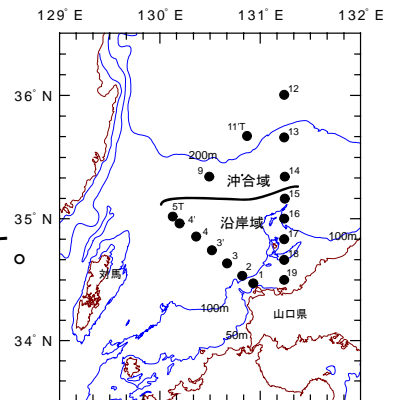
【海鳴りネットワーク】 <http://www.pref.yamaguchi.lg.jp/cms/a16500/uminari/uminari-top.html>

## 【かいせいによる海洋観測】

8月3～4日に漁業調査船「かいせい」で海洋観測を実施しました。

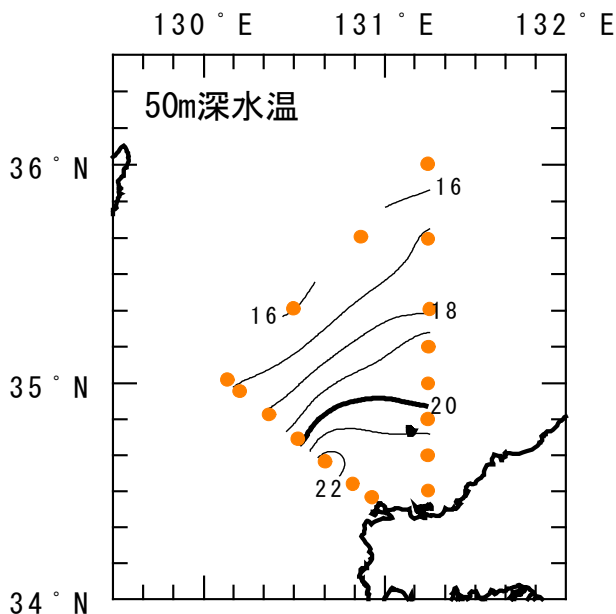
50m, 100m 水温は、沿岸域、沖合域ともに「平年並み」でした。

平年とは 30 年間 (1981～2010 年) の平均値のことです。



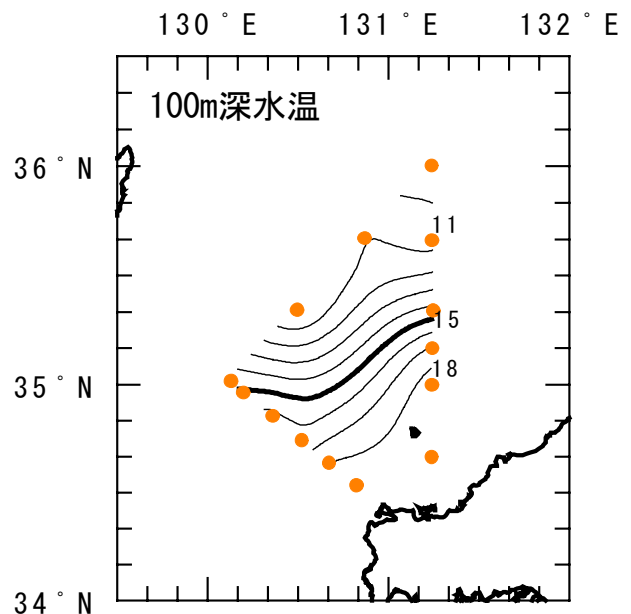
海洋観測点

## 【50m 深水温分布】



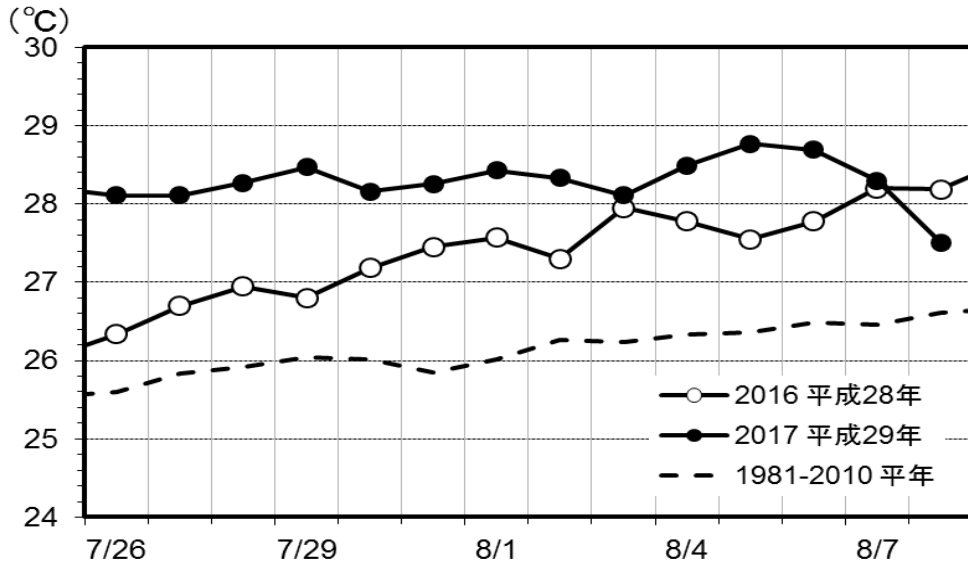
- ・ 沖合域では 15～17℃台を、沿岸域では 16～22℃台を示し、両海域ともに「平年並み」でした。
- ・ 見島周辺では 20℃台で、前月よりも約 3℃上昇しました。

## 【100m 深水温分布】



- ・ 沖合の冷水の張り出しは前月とほぼ同じ規模です。
- ・ 沖合域では 10～14℃台を、沿岸域では 14～18℃台を示し、両海域ともに「平年並み」でした。
- ・ 見島周辺では 18℃台で、昇温傾向にあります。

## 【萩-見島フェリー観測の表層水温】



- ・萩沖表層水温は、7月下旬以降 27.5～28.8°Cの範囲で、平年よりも高め (+0.9～+2.5°C) で推移しています。
- ・8月8日の水温は 27.5°Cで、平年と比べ 0.9°C高めでした（前年と比べ 0.7°C低め）。

## 【日本海スルメイカ長期漁況予報】

国立研究開発法人 水産研究・教育機構 日本海区水産研究所が平成 29 年 7 月 20 日に「平成 29 年度第 2 回日本海スルメイカ長期漁況予報」を発表したのでお知らせします。

### 今後の見通し(平成 29 年 8 月～12 月)のポイント

- ・今期の全体の来遊量は不漁の前年並で、近年平均を下回る。
- ・道北・道央の今期の前半では前年および近年平均並。
- ・道南・津軽では前年並で、近年平均を下回る。
- ・本州北部日本海および西部日本海では近年同様、漁場が形成されにくい。
- ・沖合域では前年並で、近年平均を下回る。漁場は、北海道西沖で 8 月～11 月、大和堆周辺海域で 11 月～12 月に形成される。

\* 近年は最近 5 年間(平成 24 年～平成 28 年)

