

漁海況情報

平成30年7月13日 第7号 (通巻629号)

山口県水産研究センター 外海研究部 〒759-4106 長門市仙崎 2861-3

TEL : 0837-26-0711 FAX : 0837-26-1042 Mail : a16402@pref.yamaguchi.lg.jp

【海鳴りネットワーク】 <http://www.pref.yamaguchi.lg.jp/cms/a16500/uminari/uminari-top.html>

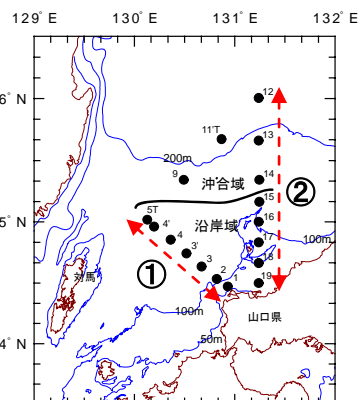
漁業調査船「かいせい」による海洋観測 (7月9~10日)

■ 水温評価

	沖合域	沿岸域
50m	平年並み (+0.6°C)	平年並み (+0.5°C)
100m	平年並み (+0.5°C)	平年並み (+0.1°C)

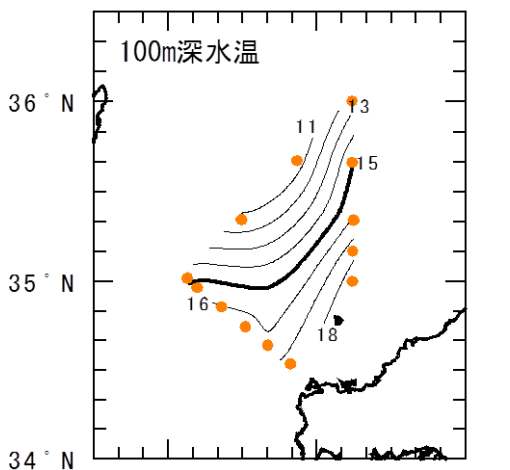
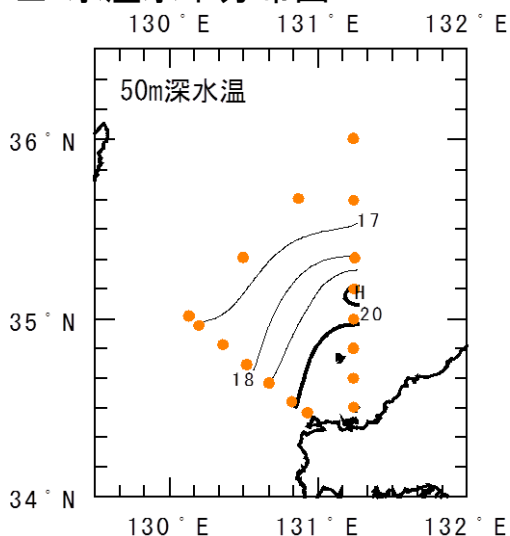
※平年：30年間（1981~2010年）の平均値

※括弧()内は平年偏差

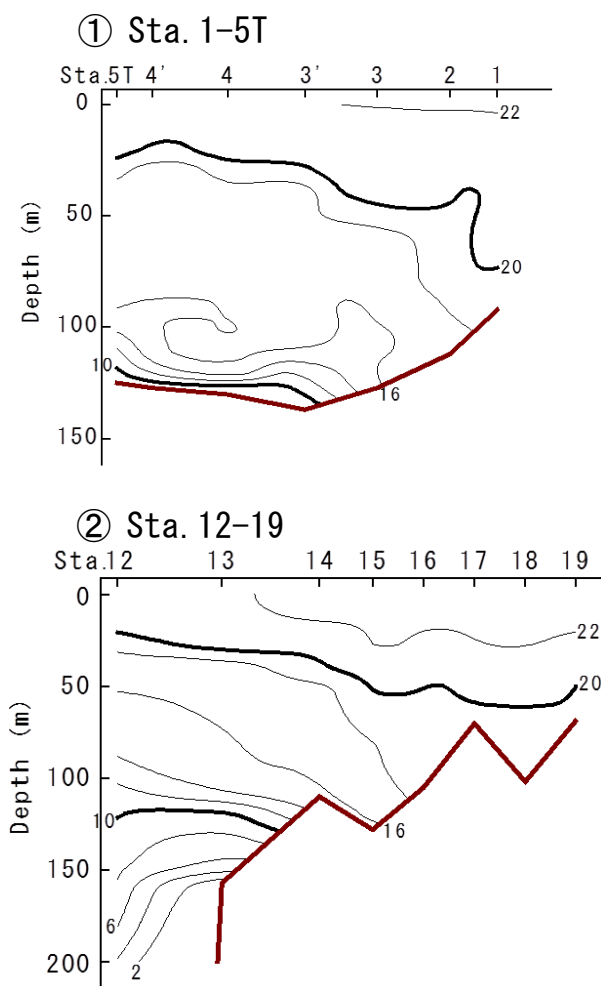


海洋観測点

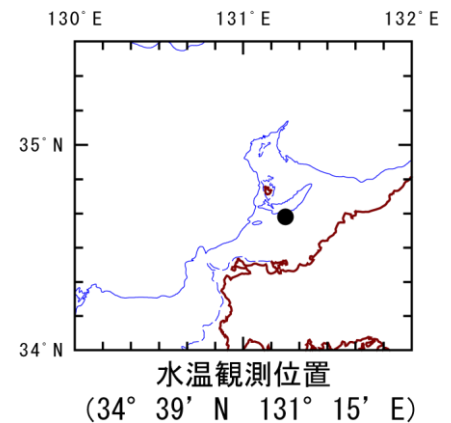
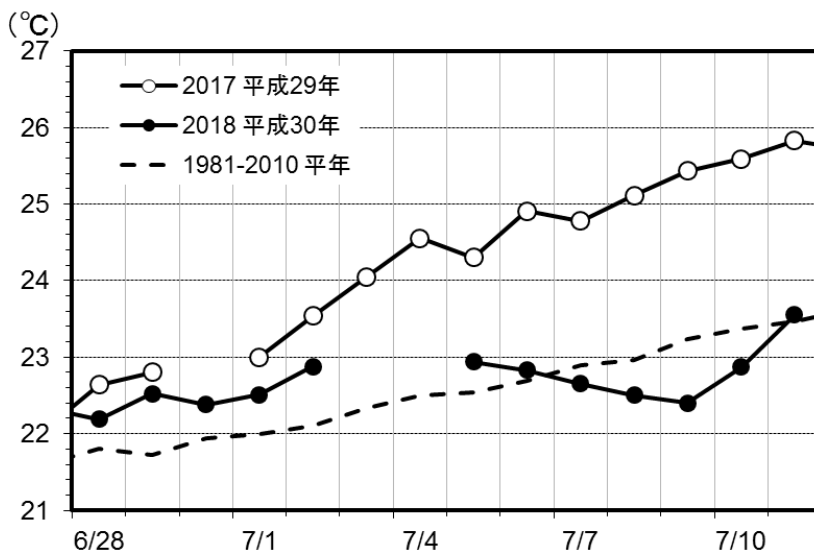
■ 水温水平分布図



■ 水温鉛直断面図



萩-見島フェリー「おにようず」による表層水温観測（6月28日～7月11日）



- ・ 萩沖表層水温は、7月6日までは平年よりも高め (+0.1~+0.8°C) で、7月7~10日は平年よりも低め (-0.2~-0.8°C) で推移し、昇温傾向にあります。
- ・ 7月11日の水温は 23.6°C で、平年に比べ 0.08°C 高めでした（前年に比べ 2.3°C 低め）。

平成30年度第2回日本海海況予報

国立研究開発法人 水産研究・教育機構 日本海区水産研究所が平成30年7月6日に発表した「平成30年度第2回日本海海況予報」のうち、山口県にかかわる部分を抜粋してお知らせします。

【今後の見通し（2018年7月中旬～9月）】

■ 島根沖冷水域

- ・ 島根沖の冷水域の張り出しは、規模は平年並みややや離岸で経過

■ 対馬暖流域の表面水温

- ・ 「やや高め」で経過

■ 対馬暖流域（日本海西部）の50m深水温

- ・ 「平年並み」で経過