

漁海況情報

令和2年6月5日 第3号 (通巻674号)

山口県水産研究センター 外海研究部 〒759-4106 長門市仙崎 2861-3

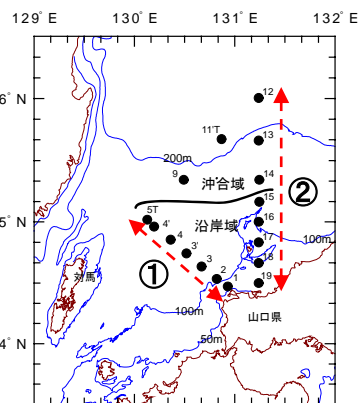
TEL : 0837-26-0711 FAX : 0837-26-1042 Mail : a16402@pref.yamaguchi.lg.jp

【海鳴りネットワーク】 <http://www.pref.yamaguchi.lg.jp/cms/a16500/uminari/uminari-top.html>

漁業調査船「かいせい」による海洋観測 (6月1日~2日)

■ 水温評価

	沖合域		沿岸域	
	観測値	評価	観測値	評価
50m	15.25°C	平年並み	18.10°C	やや高め
100m	12.28°C	平年並み	16.86°C	やや高め

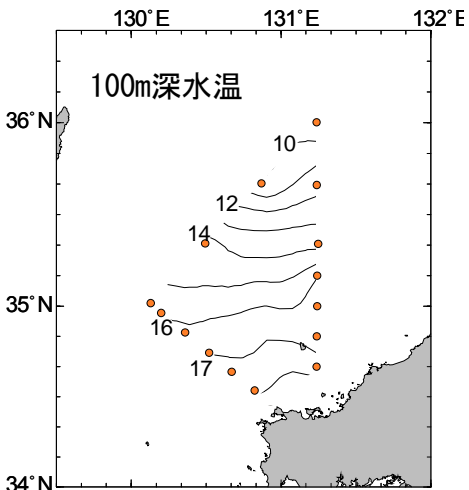
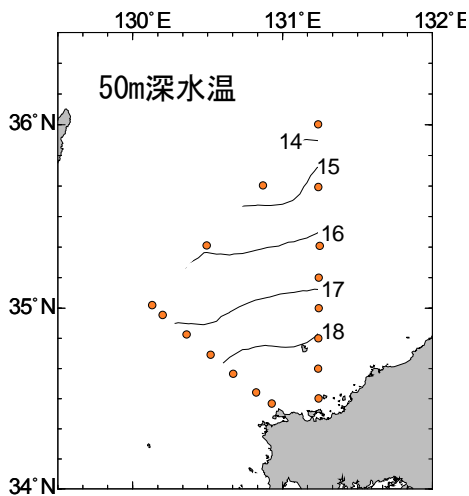


海洋観測点

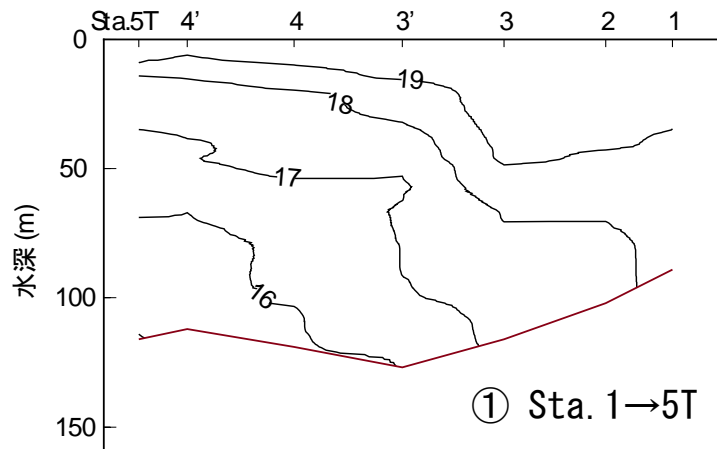
「平年並み」 : およそ2年に1回程度の出現確率

「やや」 : およそ3年に1回程度の出現確率

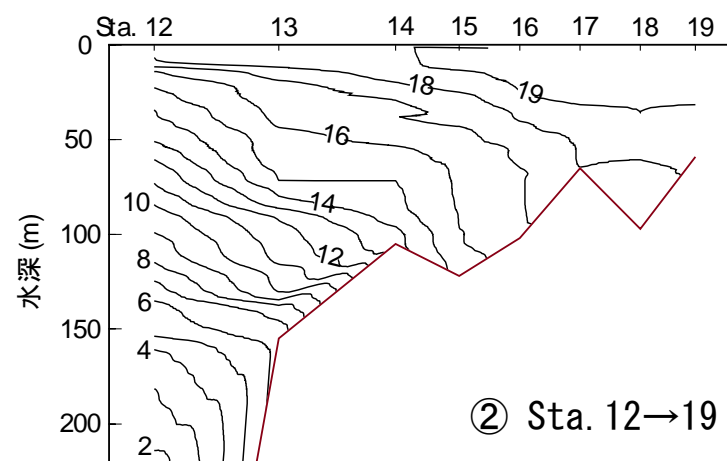
■ 水温水平分布図



■ 水温鉛直断面図

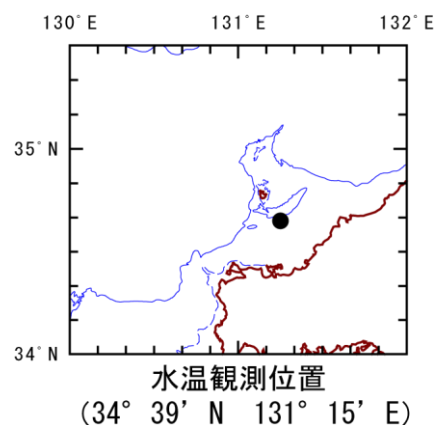
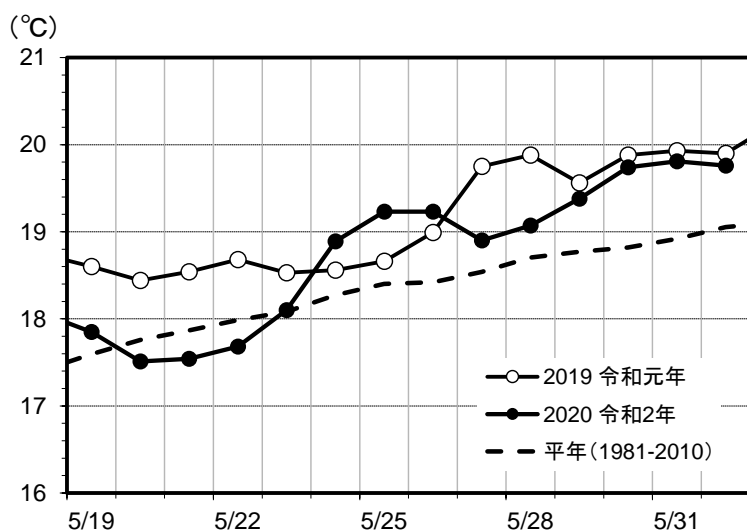


① Sta. 1→5T



② Sta. 12→19

萩-見島フェリー「ゆりや」による表層水温観測（5月19日～6月1日）



- ・萩沖表層水温は、5月20日～22日は平年を下回りましたが、それ以降は平年よりも高め（+0.1°C～+0.9°C）で推移しています。
- ・6月1日の水温は18.1°Cで、平年に比べ0.7°C高めでした（前年に比べ0.1°C低め）。

ケンサキイカ漁況

- 漁業情報サービスセンター境港出張所（中西部日本海漁海況情報第2282号）
（令和2年5月26日～29日）

いか釣り水揚量（特牛港）

4日延57隻、総計5,249箱（スルメイカ2,850箱、ケンサキイカ2,399箱）水揚げ
1航海最高210箱、平均92箱

- 長崎県総合水産試験場（漁海況週報第3141号）
（令和2年5月21日～27日）

いか釣り（ケンサキイカ）

対馬東岸地区：1日1統当たり46kgの水揚げ（前年を上回る）
壱岐勝本地区：1日1地区当たり3,236kgの水揚げ（前年を上回る）
五島奈留地区：1日1統当たり6kgの水揚げ（前年を下回る）