

赤潮注意報 → 赤潮警報

平成23年(2011年)6月15日
山口県水産振興課

漁業者の皆さんへ

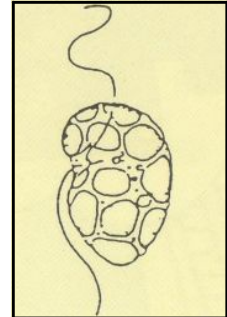
岩国市沿岸でヘテロシグマ アカシオが増殖しています!

発 生 日: 平成23年6月2日(木)

発 生 海 域: 岩国市沿岸

赤 潮 構 成 種: ヘテロシグマ アカシオ (*Heterosigma akashiwo*)
…好適水温 20~24°C、好適塩分 22~29psu

着色海域の色: 茶褐色



大きさ 8~25 μm × 6~15 μm

確認発生密度:

観測場所	細胞数	備 考
黒磯漁港	60,000 個/ml	6月14日
神代漁港	10,000 個/ml	6月14日
通津漁港	2,083 個/ml	6月14日
潮風公園みなとオアシスゆう前	717 個/ml	6月14日
由宇漁港	650 個/ml	6月14日
藤生漁港	133 個/ml	6月14日
岩国港	100 個/ml	6月14日

■本種の赤潮では、以下の濃度が目安となっています。

●赤潮注意報密度 5,000個/ml ●赤潮警報密度(魚類へい死目安) 50,000個/ml

今後の気象条件によっては、広い海域で赤潮が発生する恐れがありますので、以下の点に留意され、特に蓄養魚・養殖魚の取扱いには十分注意し、漁業被害の防止に努めてください。

なお、県としましては、引き続き調査を実施して参りますので、情報の提供などご協力のほどよろしくお願ひします。

- 1 このプランクトンは、日中は表層に、夜間は底層に滞留します。水色や漁模様の急変など、海域監視の強化に努めてください。
- 2 漁港内での蓄養は避けて、活け^{じめ}出荷等の対策を講じてください。
- 3 養殖魚等の場合は、深さの深い生け簀の活用を図り、赤潮発生時には魚の代謝を抑えるために餌止めをし、早期出荷などの対策も検討してください。
- 4 赤潮の発生が確認された場合は、漁協を通じて関係市・水産事務所へすみやかに通報してください。

* 県内の赤潮情報については、海鳴りネットワークのホームページでもご覧いただけます。
以下のアドレスにパソコンからアクセスして下さい。

→ <http://www.pref.yamaguchi.lg.jp/gyosei/suisan-s/uminari/9/index.htm>

赤潮警報（第1報）に係る赤潮プランクトン観測場所 【参考図】

