

漁海況情報

平成21年2月12日 第30号(通巻389号)

山口県水産研究センター 外海研究部 〒759-4106 長門市仙崎2861-3

TEL: 0837-26-0711 FAX: 0837-26-1042 Mail: a16402@pref.yamaguchi.lg.jp

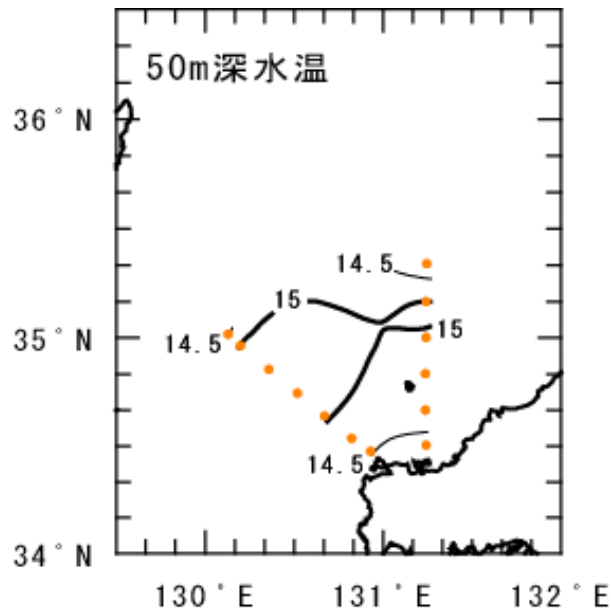
HPアドレス: <http://www.pref.yamaguchi.lg.jp/cms/a16500/uminari/uminari-top.html>

くろしおによる海洋観測

2月5日・10日に漁業調査船「くろしお」で定線観測を実施した結果をお知らせします。

【50m深の水温分布】

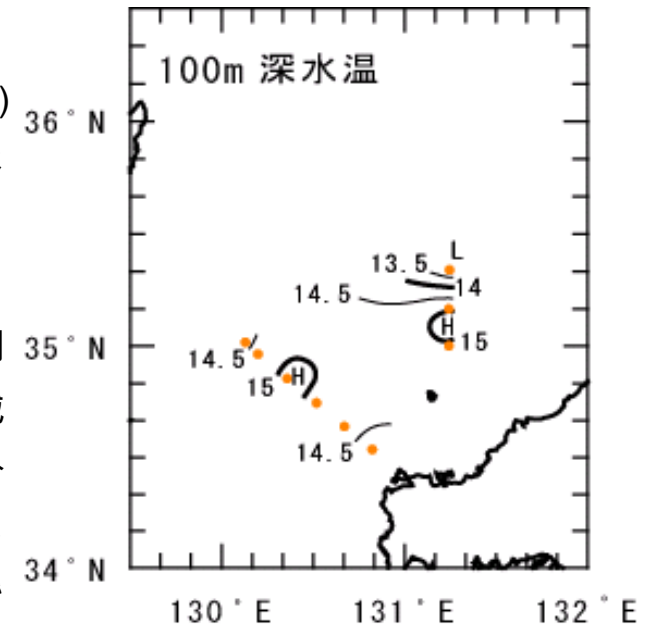
見島から沿岸では14~15℃台でやや高め(+0.5℃)で、見島から沖合でも14~15℃台でやや高め(+0.9℃)でした。



【100m 深の水温分布】

見島から沿岸では、14~15℃台で平年並み(+0.6℃)でした。見島から沖合では13~15℃台で平年並み(+0.8℃)でした。

北緯35度20分まで観測を行いました。観測海域ではいずれも10℃以下の冷水域は確認されませんでした。また、底水温も同様でした。



【萩 - 見島フェリー観測の表層水温】

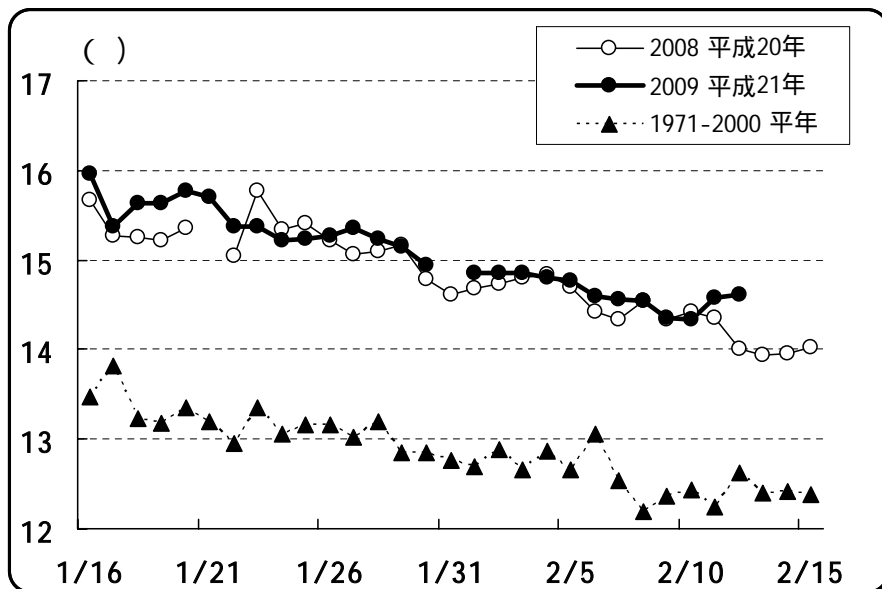


図 萩NNW15マイル沖表層水温の推移

萩 - 見島フェリー観測による萩沖の表層水温 (左

図) は、1月下旬以降 14°C台で推移しています。

2月12日の表層水温は 14.61°Cで、前年に比べ 0.61°C高め、平年に比べ 1.99°C高めです。

近年の特徴として、冬季に水温が高めになる傾向があり、今年も高めに推移しています。