

漁海況情報

平成20年10月22日 第22号(通巻381号)

山口県水産研究センター 外海研究部 〒759-4106 長門市仙崎2861-3

TEL: 0837-26-0711 FAX: 0837-26-1042 Mail: a16402@pref.yamaguchi.lg.jp

【萩 - 見島フェリー観測の表層水温】

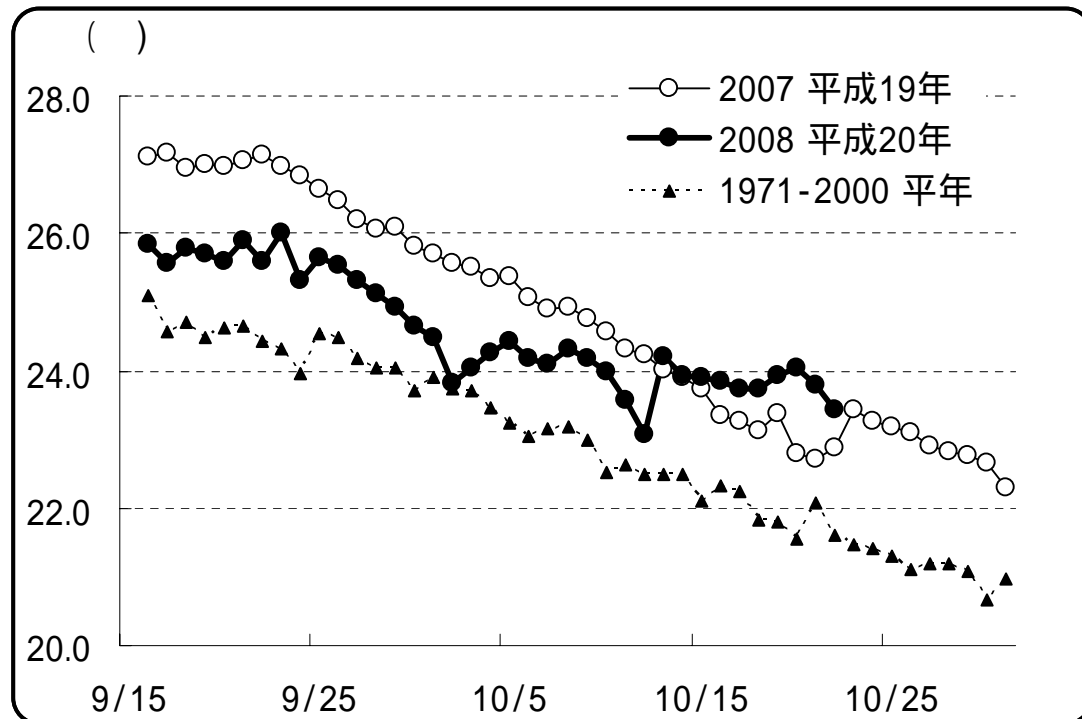


図1 萩NNW15マイル沖表層水温の推移

萩 - 見島フェリーの観測による萩沖の表層水温(図1)は10月に入り23~24で推移しています。10月22日の表層水温は23.44で、前年に比べ0.56高め、平

年に比べ1.83高めです。また、同表層水温の旬平均(図2)は10月に入り、昨年並みで平年を上回って推移しています。

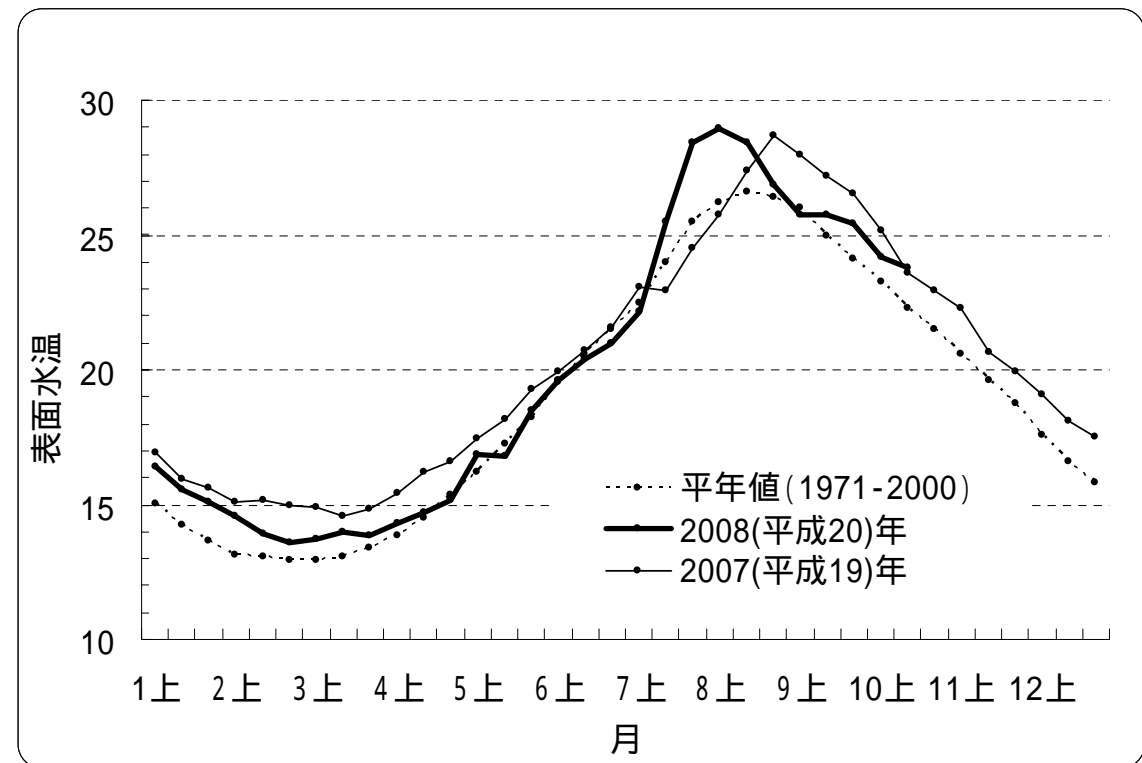


図2 萩NNW15マイル沖表層水温の旬平均

【第 89 回対馬暖流系アジ・サバ・イワシ長期漁況海況予報(平成 20 年 10 月～平成 21 年 3 月のみとおし)】

第 89 回対馬暖流系アジ・サバ・イワシ長期漁況海況予報会議(平成 20 年 10 月 16, 17 日 長崎市で開催)で、以下のとおり採択されましたのでお知らせします(山口県関係分のみ抜粋)。

海況予測(今後のみとおし)

予測対象海域：東シナ海～日本海南西海域

- (1) 海流：薩南海域における黒潮北縁域の位置は、平成 20 年 11 月には「接岸傾向」となるが、全般的には「屋久島南付近での変動」で経過する。
- (2) 表層水温：山口県沿岸・沖合の対馬暖流域の表層水温は、「平年並み～やや高め」で経過する。

漁況予測(今後のみとおし)

魚種	来遊量	漁況	魚体(主な漁獲対象サイズ)
マアジ	前年を上回る。	沖合域：低調だった前年を上回る。 沿岸域：前年・平年並み。	10～19cm の 0 歳魚(豆・ゼンゴ銘柄)及び 19～24cm の 1 歳魚(小銘柄)が主に、24cm 以上の 2 歳魚以上(中・大銘柄)も漁獲される。
マサバ	前年並み。	沖合域：前年並み。 沿岸域：前年・平年並み。	25～28cm の 0 歳魚(豆銘柄)及び 29～32cm の 1 才魚(小銘柄)が主に漁獲される。
マイワシ	前年を下回り、平年を上回る。	漁期前半を主体に、長崎県以北の沿岸域が漁場となる。	15～21cm の 0～2 歳魚(中・大羽銘柄)が主に漁獲される。
ウルメイワシ	前年を下回り、平年並み。	漁期前半が主体で、漁場は長崎県以南の沿岸域が中心となる。	15～25cm の 0～1 歳魚(中・大羽銘柄)が主に漁獲される。
カタクチイワシ	前年並みで平年を上回る。	漁期後半が主体で、漁場は沿岸域が中心となる。	10cm 程度の 0 才魚(大羽銘柄)を主に、5cm 程度の 0 才魚(小羽銘柄)も漁獲される。

注：「前年」は平成 19 年 11 月～平成 20 年 3 月。「平年」は過去 5 年の平均値。「並み」は CPUE 等指標値の ±20% の範囲。「沖合域」は大中型まき網が操業する対馬周辺から東シナ海。