

株式会社 山陽精機

(岩国市)



超細穴加工等の微細加工技術で貢献します

山陽精機は 1961 年から半世紀に渡り繊維技術と共に歩んでまいりました。国内、国外を問わず技術の蓄積を重ねており、この技術が他の産業にも役立てば幸福と考える企業です。

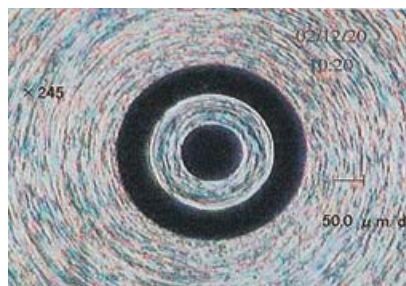
技術と製品

◆事業内容

国内、東アジアの合繊会社（帝人、旭化成等）と繊維機械メーカーとして実績有り。近年は微細加工技術を持って他業界へ挑戦中

◆受注形態

試作、多品種少量、中品種中量



二重細穴（φ70 ミクロンとφ220 ミクロン）の拡大写真
穴加工精度 ±3ミクロン / 穴同芯度 ±2ミクロン

◆得意とする加工内容または受注希望内容

めっき業から転身し、繊維業界で独自の加工技術を培いました。微細加工技術の中でもステンレス、チタン等の難削材への超細穴加工を得意としていますのでノズル等の穴開け加工品の受注を希望します。

又、写真のスタティックミキサー（静止型混練素子）の量産を 07 年度より開始しました。



スタティックミキサー

技術分野：開発設計・実装・組立 / 金属等材料・加工 / 表面処理・接合

主要設備 / 許可・認可等

設備機器名称 (メーカー名)	加工能力	台数	設備機器名称 (メーカー名)	加工能力	台数
NC 旋盤 (森精機)	φ200×350	2	NC 平面研磨機 (ナガセ)	600 × 400	1
(西部電機)	φ200×200	2	NC ガンドリル (ミロク精機)	φ4~25×1300	1
マシニングセンター (マキノ機械)	800×500×300	2	パイプホーニングマシン (自社製)	φ6~120×4000	1
(キタムラ)	485×330×405	2	バランスーマシン (明石)		1
ワイヤー放電加工機 (西部電機)	φ300×450×250	4	硬質クロムメッキ設備 (自社製)		3
NC 円筒研磨機 (三菱)	300×500	1	円筒研磨機 (豊田工機)	φ400×1650	2
(大成)	φ400×900	1			

許可・認可等：ISO9001

会社概要

代表者 代表取締役 本畠 文雄
住所 〒740-0001
山口県岩国市装束町5丁目4-30
資本金 6,000万円
従業員数 29名

担当者 取締役副社長 阿部 謙二
TEL 0827-21-5261
FAX 0827-21-5264
E-Mail info@sanyo-seiki.co.jp
URL http://www.sanyo-seiki.co.jp

