

株式会社 伸和精工

(宇部市)

創造する町工場～クリエイターファクトリー～
イメージ図～3D造形～製品までスピーディーに
提供致します



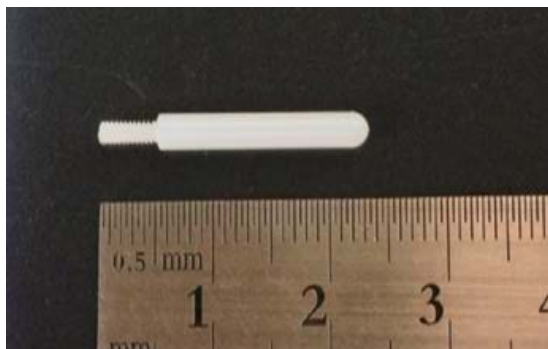
技術と製品

当社は、金属、非鉄金属の切削加工、3Dプリントのサービスを行っています。

切削加工は、5軸加工機を中心に、複雑形状の製品も加工しており、現在、地元大学医学部と人体埋込みデバイスの共同研究を行っています。フリーハンドの元案か3Dプリント試作～金属製品まで、スピーディーな対応で開発スピードを加速させます。



3Dプリンターによる心臓造形



ピーク材の小径ネジ加工



アルミ材マシニング加工

技術分野：金属切削加工品・樹脂成型品

主要設備 / 許可・認可等

設備機器名称 (メーカー名)	加工能力	台数	設備機器名称 (メーカー名)	加工能力	台数
5軸複合旋盤 (マザック)	φ250×300	1	3Dプリンター (3Dシステムズ)	171×228×203	1
NC旋盤(マザック)	φ420×800	2	円筒研磨機	φ200×500	1
縦マシニングセンター (OKK、オークマ)	500×1000×500	3	3次元CAD	SOLIDWORKS2007	1

許可・認可等：ISO9001 / エコアクション21

会社概要

代表者 代表取締役 柳井 宏之
住所 〒755-0008
山口県宇部市明神町 3-3-19
資本金 3,000 千円
従業員数 14 名

担当者 代表取締役 柳井 宏之
TEL 0836-32-2962
FAX 0836-32-2978
E-Mail s-shinwa@chorus.ocn.ne.jp
URL <http://shinwa-seikou.jp/>