

か つ み 勝海



登録番号：黒原5797(84.4)
 生年月日：平成25年6月11日
 生産者：長門市 山田 貢嗣
 血統：茂重安福(岐阜)×平茂勝×北国7の8
 遺伝病：保因なし(10項目)

特徴

安定した枝肉成績！

枝肉重量と脂肪交雑のバランスの良さ！

注意
点

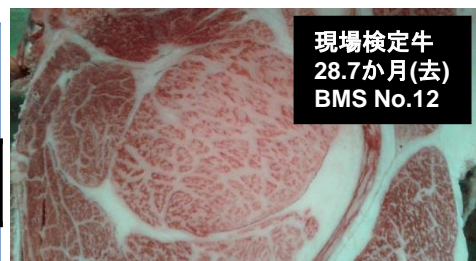
皮下脂肪が付きやすい

→皮下や内臓への余分な脂肪の付着を防ぐため、子牛育成期、肥育前期での適正な栄養度管理をお願いします。

<産肉成績>

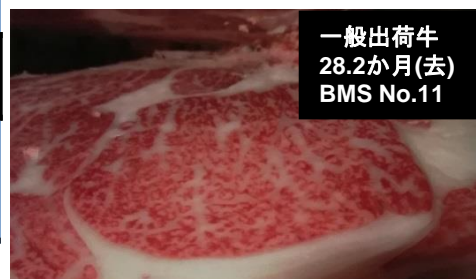
区分 (母父系統)	頭数	枝肉重量 (kg)	ロース 芯面積 (cm ²)	バラ厚 (cm)	皮下 脂肪厚 (cm)	歩留 基準値	BMS (No.)	上物率 (%)
去勢	121	498	58.9	8.4	2.9	73.9	7.3	85
兵庫	38	498	59.7	8.3	3.0	73.9	7.5	82
鳥取	48	500	58.0	8.6	2.8	73.9	7.1	88
島根	35	497	59.3	8.3	2.8	73.9	7.3	86
雌	86	457	55.6	8.2	3.4	73.3	6.3	74
兵庫	20	445	56.2	7.9	3.7	73.1	6.7	80
鳥取	45	466	54.1	8.4	3.4	73.2	6.0	71
島根	21	454	58.3	8.2	3.3	73.8	6.6	76

※枝肉データベースより抽出(令和2年9月末現在)



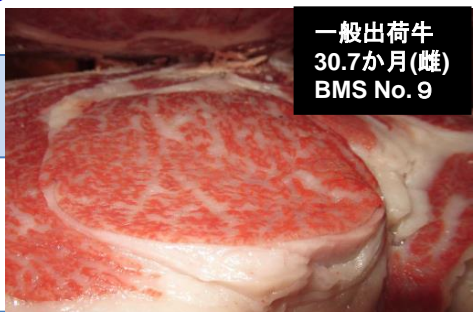
現場検定牛
28.7か月(去)
BMS No.12

勝海×安福久×安平



一般出荷牛
28.2か月(去)
BMS No.11

勝海×北国7の8×安平



一般出荷牛
30.7か月(雌)
BMS No.9

勝海×美津百合×平茂勝

<山口県育種価(令和3年2月、種雄牛1,518頭評価)>

枝肉重量	ロース 芯面積	バラ厚	皮下 脂肪厚	歩留 基準	脂肪 交雑
54.594	5.357	1.401	0.663	0.433	1.952
A	C	H	C	C	B

山口県農林総合技術センター畜産技術部

〒759-2221 山口県美祢市伊佐町河原1200

TEL: 0837-52-0258

FAX: 0837-52-4832