

平成 30 年 度

農林総合技術センター試験研究成果発表会

発 表 要 旨

平成 31 年 3 月 11 日 (月)

山口県農林総合技術センター



開会式・オリエンテーション  
「山口県におけるスマート農林業  
研究の今後の方向」・・・ P1～P5

(時間 10時00分～11時00分)  
(会場 講堂)

土地利用作物分科会・・・・・・・・・・・・・・・・ P6～P17

(時間 11時10分～14時30分)  
(会場 講堂)

園芸作物分科会・・・・・・・・・・・・・・・・ P18～P33

(時間 11時10分～15時10分)  
(会場 第1会議室)

経営高度化分科会・・・・・・・・・・・・・・・・ P34～P45

(時間 11時10分～14時30分)  
(会場 情報棟会議室)

畜産分科会・・・・・・・・・・・・・・・・ P46～P57

(時間 11時10分～14時30分)  
(会場 第1研修室)

林業分科会・・・・・・・・・・・・・・・・ P58～P69

(時間 11時10分～14時30分)  
(会場 応接室)

平成30年度農林総合技術センター試験研究成果発表会課題一覧

○開会式・オリエンテーション・全体会

会場: 講堂

No	内 容	発表者	所 属	開始時間
1	開会式・オリエンテーション	—	—	10時00分
	山口県におけるスマート農林業研究の今後の方向	たむら ひさし 田村 尚志	農業技術部長	
		ふじた なお 藤田 亨	畜産技術部長	
		しまだ 雅治 島谷 雅治	林業技術部長	

○ 分科会

土地利用作物分科会

会場: 講堂

No	発表課題名	発表者	所 属	開始時間
1	水稲新品種「恋の予感」の安定栽培技術 20分	きじま えいじ 来島 永治	土地利用作物研究室 作物栽培グループ	11時10分
2	酒米「山田錦」の特性を発揮する安定栽培技術の確立 20分	まえおか ようすけ 前岡 庸介	土地利用作物研究室 作物栽培グループ	11時30分
3	レーザー式生育センサ等を活用した「山田錦」の穂肥量予測技術の確立 20分	ありよし まちこ 有吉 真知子	資源循環研究室 土壌環境グループ	11時50分
休憩		12時10分～13時00分		
4	水稲の密播疎植による省力・低コスト栽培 20分	じんのうち てるひさ 陣内 暉久	土地利用作物研究室	13時00分
5	カドミウム低吸収性イネ品種の育成 20分	わたなべ だいすけ 渡辺 大輔	土地利用作物研究室	13時20分
6	最近の水稲箱施用殺虫剤の動向～新剤の登録を中心に～ 20分	ほんだ よしゆき 本田 善之	資源循環研究室 病害虫管理グループ	13時40分
土地利用作物関係総合討議		14時00分～14時30分		

園芸作物分科会

会場: 第1会議室

No	発表課題名	発表者	所 属	開始時間
1	冬春トマトの少量培地耕による高糖度安定生産技術の確立 20分	しげふじ ゆうじ 重藤 祐司	園芸作物研究室 野菜栽培グループ	11時10分
2	種子繁殖型イチゴ「よつぼし」の特性を活かした栽培体系 20分	にしだ みさこ 西田 美沙子	園芸作物研究室 野菜栽培グループ	11時30分
3	種子繁殖型イチゴ品種「よつぼし」の安定生産技術開発 20分	つるやま じょうしん 鶴山 浄真	園芸作物研究室 野菜栽培グループ	11時50分
休憩		12時10分～13時00分		
4	低コストで耐候性に優れるパイプハウス仕様の提案 20分	みょうがたに のりふみ 茗荷谷 紀文	園芸作物研究室 野菜栽培グループ	13時00分
5	果実袋が日本ナシ「甘太」の果実品質に与える影響について 20分	おかざき ひとし 岡崎 仁	園芸作物研究室 果樹栽培グループ	13時20分
6	晩生カンキツ「せとみ」の出荷期間延長に向けた長期貯蔵技術の実証 20分	にしおか まり 西岡 真理	柑きつ振興センター	13時40分
7	やまぐちオリジナルユリ夏秋期におけるポット栽培技術 20分	ふくみつ ゆうこ 福光 優子	花き振興センター	14時00分
8	簡易隔離床を利用したリンドウの栽培技術 20分	かわの ゆうすけ 川野 祐輔	花き振興センター	14時20分
園芸作物関係総合討議		14時40分～15時10分		

経営高度化分科会

会場: 情報棟会議室

No	発表課題名	発表者	所 属	開始時間
1	農業法人で働く若手就業者の育成・定着に向けて 20分	たかはし かずおき 高橋 一興	経営高度化研究室	11時10分
2	「体験型教育旅行」の実態と集落営農法人への導入可能性 20分	たかはし かずおき 高橋 一興	経営高度化研究室	11時30分
3	小規模未改修ため池の管理省力化技術～ため池遠隔監視、自動排水システム～ 20分	どうぜん こうじ 同前 浩司	経営高度化研究室	11時50分
休憩		12時10分～13時00分		
4	新たな補助孔疎水材の適用性 20分	はしもと まこと 橋本 誠	経営高度化研究室	13時00分
5	サル追い払い技術向上試験～リアルタイムGPS発信機によるサル群の追跡～ 20分	たど ひろゆき 田戸 裕之	経営高度化研究室	13時20分
6	鳥獣被害対策へのドローン活用実証試験 20分	たど ひろゆき 田戸 裕之	経営高度化研究室	13時40分
経営高度化関係総合討議		14時00分～14時30分		

## 畜産分科会

会場:第1研修室

No	発表課題名	発表者	所属	開始時間
1	酪農家に対する現地支援活動とその成果—第2報— 20分	みずま 水間 なつみ	家畜改良研究室 特産開発グループ	11時10分
2	黒毛和種繁殖雌牛の改良に関する研究—第1報— 20分	よしむら 吉村 謙一	家畜改良研究室 やまぐち和牛改良繁殖グループ	11時30分
3	肥育豚における効率的な暑熱対策技術の開発 20分	さとう 佐藤 正道	放牧環境研究室 飼料・環境グループ	11時50分
休憩				12時10分～13時00分
4	県産プレミアム地鶏の雄系種鶏の特性—第3報— ～「やまぐち黒鶏」の後継系統の造成～ 20分	いとう 伊藤 直弥	家畜改良研究室 特産開発グループ	13時00分
5	県産プレミアム地鶏の美味しさに関する研究 ～「長州黒かしわ」の内蔵(筋胃、肝臓等)の品質特性～ 20分	おかざき 岡崎 亮	経営高度化研究室	13時20分
6	パヒアグラス草地を基盤とした飼料作物の省力的二毛作技術の開発 20分	さとう 佐藤 正道	放牧環境研究室 飼料・環境グループ	13時40分
畜産関係総合討議				14時00分～14時30分

## 林業分科会

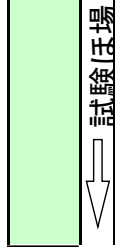
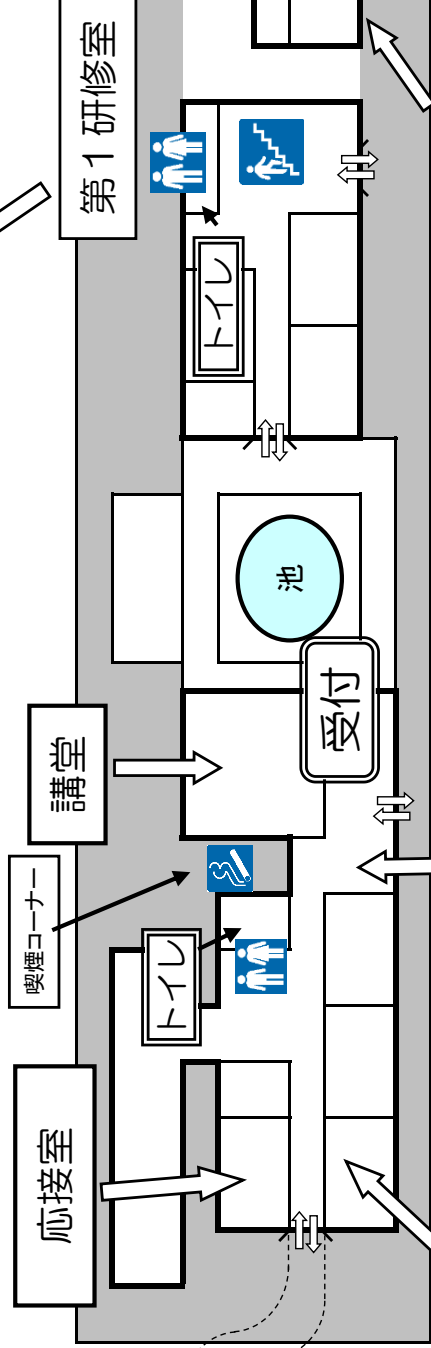
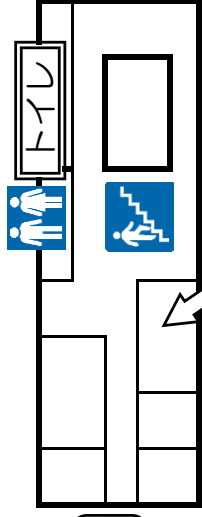
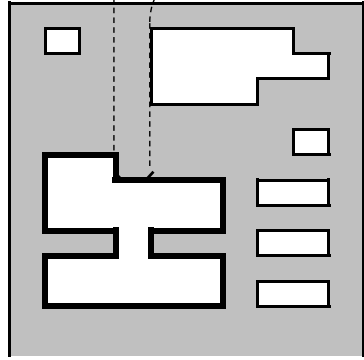
会場:応接室

No	発表課題名	発表者	所属	開始時間
1	OWLによる地上レーザ波を活用した森林資源調査の精度・ 効率・効果 20分	むらかみ 村上 勝	林業研究室 生産利用グループ	11時10分
2	コンテナ苗の低コスト生産技術の開発 20分	いのうえ 井上 祐一	林業研究室 生産利用グループ	11時30分
3	粘着被覆資材によるナラ枯れ防除法の抑制効果と実用化に 向けた経費削減の検討 20分	おのたに 小野谷 邦江	林業研究室 生産利用グループ	11時50分
休憩				12時10分～13時00分
4	逸出抑制法の防除効果を高める気象条件について 20分	ちば 千葉 のぞみ	林業研究室 森林環境グループ	13時00分
5	シカ生息地におけるシカ低嗜好樹種の検証 20分	わたなべ 渡邊 雅治	林業研究室 森林環境グループ	13時20分
6	マダククロホシタマムシによるヒノキ集団枯損の要因と対策 20分	わたなべ 渡邊 雅治	林業研究室 森林環境グループ	13時40分
林業関係総合討議				14時00分～14時30分

# 農林総合技術センター 会場MAP

グラウンド

2階



第1会議室



玄関ホール

受付



講堂

喫煙コーナー

情報棟会議室



正門

←試験ほ場

←山口方面

県道21号線

防府方面→

## 農林総合技術センターの概要

### 1 設置目的

県民の食の安全・安心や地産・地消への意識が高まる一方、今後、産地間競争の激化等、農林業を取り巻く環境が大きく変化することが想定される中で、これらに迅速かつ的確に対応していくため、農林業関係の試験研究機関の総合力を発揮し、試験研究、高度技術普及、人材養成を一体的に推進する。

### 2 組織体制と業務内容

部	課・室	業 務 内 容
本部	総務課	総務・サービス、施設・財産管理、予算総括、経理等
	企画情報室	研究の企画調整、予算調整、知的財産活用、研究評価
	経営高度化研究室	担い手の育成・経営高度化支援、新技術・加工部門導入の経営評価、鳥獣被害対策の研究、県産農林産物の品質評価・保存流通・加工技術の研究
農業技術部	土地利用作物研究室	普通作物に係る育種開発・栽培技術の研究 水稻・麦類・大豆の原原種、原種の生産配付
	園芸作物研究室	野菜に係る育種開発・栽培技術等の研究 落葉果樹に係る栽培技術等の研究
	資源循環研究室 (病虫害防除所)	循環型農業技術、土壌・肥料、農薬、病虫害等に関する研究、病虫害発生予察
	柑きつ振興センター	柑きつの研究
	花き振興センター	花きの研究、実証展示、研修、育成品種の原種生産
農業担い手支援部	教務課	教育、学生指導
	園芸課	野菜、花き、果樹に関する教育・研修
	畜産課	畜産に関する教育・研修
	就農・技術支援室	社会人研修、就農・就業調整等の担い手育成支援 作物等専門技術の指導総括 革新的技術支援、普及活動と研究の調整
畜産技術部	家畜改良研究室	やまぐち和牛、オリジナル地鶏等の研究
	放牧環境研究室	山口型放牧、飼料・リサイクル等の研究
	育成業務課	預託牛の哺育、研修
林業技術部	林業研修室	林業従事者・担い手・指導者への研修
	林業研究室	林業技術、竹材等の利用、森林バイオマス、森林の多面的機能の研究