

令和2年度 山口県公共工事設計資材単価表

(山口県農林水産部農村整備課所管分)

令和3年3月

単価表について

この資材単価一覧表は、山口県農林水産部農村整備課が所管する事業で発注する公共工事設計資材単価を収録したものである。

資材単価について

- 1 大口需要者渡しの価格である。

- 2 ① 単価表中の*単価においては、(一財)建設物価調査会の「月刊建設物価」(Web 建設物価)及び(一財)経済調査会の「月刊積算資料」(積算資料電子版)等の刊行物を使用した単価である。
この単価は、著作権を有するため、*で単価表示とする。
② 単価表中の**単価においては、農林水産省中国四国農政局のウェブサイトに掲載されている単価である。

- 3 備考欄の注1)については、上記2①に該当する単価である。
備考欄の注2)については、注1)のうち主要資材で改定頻度が年4回の単価である。
備考欄の注3)については、上記2②に該当する単価である。

この単価表に関する質問は、農林水産部農村整備課技術管理班に問い合わせること。

〒753-8501 山口市滝町1番1号

TEL 083-933-3418

FAX 083-933-3429

山口県公共工事設計資材単価改定要領

1 目的

この要領は、山口県農林水産部農村整備課が所管する事業で発注する公共工事の予定価格算出に使用する単価のうち、「建設資材単価表」で定められている資材単価、市場単価及び土木工事標準単価の決定方法を明確にし、適切な時期に単価改定を実施することを目的とする。

2 設計単価の決定

(1) 資材価格

原則として、山口県農林水産部農村整備課が発注する資材価格調査業務委託で受注した調査機関が報告する実勢価格、及び農村整備課が資材価格を調査し決定した価格とする。

(2) 市場単価及び土木工事標準単価

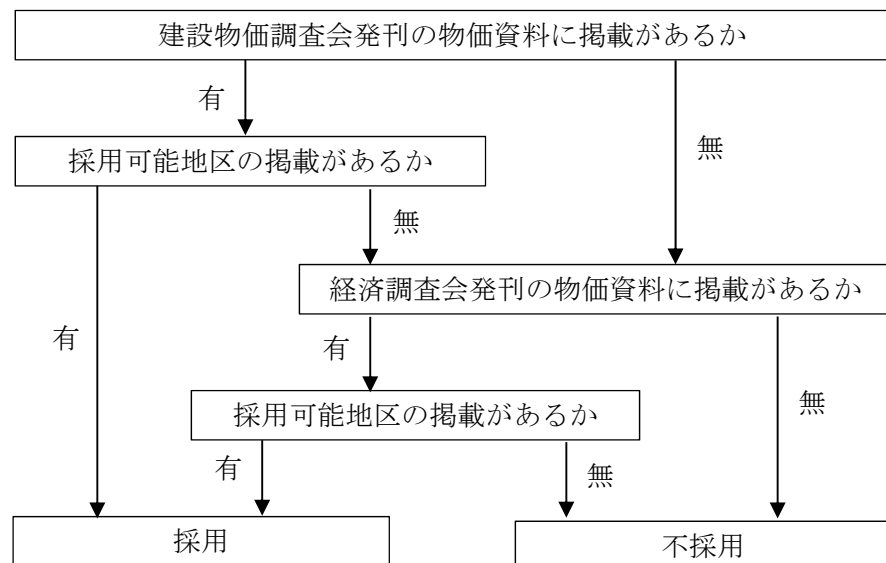
(一財) 建設物価調査会が発刊する「季刊土木コスト情報」又は、(一財) 経済調査会が発刊する「季刊土木施工単価」に掲載されている単価とする。なお、単価の決定方法については、(3)による。

(3) 物価資料から引用した単価の決定方法(施工パッケージ東京単価を除く)

ア 採用誌について

採用誌については、以下のフローによるものとする。

(一財) 建設物価調査会が発刊する物価資料〔「月刊建設物価」(Web 建設物価)「季刊土木コスト情報」(土木工事標準単価を含む)〕及び(一財) 経済調査会が発刊する物価資料〔「月刊積算資料」(積算資料電子版)「季刊土木施工単価」(土木工事標準単価を含む)〕の両誌に掲載がある場合は、(一財) 建設物価調査会が発刊する物価資料の掲載価格を優先的に採用する。



イ 採用可能地区について

採用可能地区の優先順位は次のとおりとする。

事務所所在地 → 県内の最寄りの都市 → 中国 → 全国 → 広島

ただし、コンクリート二次製品については、上記の広島は採用しない。

3 設計単価の改定

単価改定時期については以下に示すとおりとする。資材単価、市場単価及び土木工事標準単価の臨時改定は行わない。

- (1) 資材単価（主要資材）：年4回
- (2) 資材単価（一般資材）：年2回
- (3) 市場単価：年4回
- (4) 土木工事標準単価：年4回

※ 資材単価について、主要資材、一般資材とは以下に示すものとする。

- ・主要資材：油類、セメント類、生コンクリート、コンクリート二次製品（流通量の多いもの）、砕石、石材、鉄筋、鋼材、アスファルト合材等
- ・一般資材：主要資材以外のもの

調査時期と主な単価改定時期の関係を下表に示す。

改定基準日	4月1日	7月1日	10月1日	1月15日	3月15日 (今回)
資材価格調査月	全資材 2月調査 (物価資料3月号)	主要資材 5月調査 (物価資料6月号)	全資材 8月調査 (物価資料9月号)	主要資材 11月調査 (物価資料12月号)	主要資材 11月調査 (物価資料12月号)
市場単価 土木工事標準単価 掲載月	冬号 1月発刊	春号 4月発刊	夏号 7月発刊	秋号 10月発刊	秋号 10月発刊
その他 改定事項	なし	なし	歩掛	なし	なし

山口県公共工事設計資材単価表の公表取扱い要領

(目的)

第1条 この要領は、公共工事の設計に使用する資材単価を情報公開、公共工事の透明性確保の観点から公表するに当たり、公表の範囲及び取扱いを定める。

(公表の範囲)

第2条 公表の対象とする単価は、山口県農林水産部農村整備課が発注する資材価格調査業務委託で受注した調査機関が報告する実勢価格、及び農村整備課が資材価格を調査し決定した価格とする。(以下「単価表」)

(公表の方法)

第3条 公表は、山口県農林水産部農村整備課のウェブサイト上で行う。

また、内容に関する質問は、農村整備課技術管理班で対応する。

(単価表の管理)

第4条 単価表は、農村整備課技術管理班が次により取扱うこととする。

- (1) 単価表の紛失・改ざん、汚損がないよう管理するとともに、閲覧に供しなくなった場合は適正に破棄し、ウェブサイトを更新する。
- (2) 単価表の閲覧をする者が単価表を改ざん、若しくは汚損したとき又はこれらの行為をする恐れがある時は、掲載を中止することが出来る。

(その他)

第5条 この要領に定めない事項については、農林水産部農村整備課長が別途定める。

附則

この要領は平成26年4月1日から施行する。

この要領は平成27年4月1日から施行する。

資材単価一覧表

単価期(令和3年3月15日以降適用)

名 称	規 格	単 位	単 価	備 考
透水コンクリート管(ポラコン)	径150 厚35mm 長600mm	本	1,440	
配管用炭素鋼鋼管(黒管)	ネジ無し(ソケット無) 15A 長5.5m	本	*	注1)
配管用炭素鋼鋼管(黒管)	ネジ無し(ソケット無) 20A 長5.5m	本	*	注1)
配管用炭素鋼鋼管(黒管)	ネジ無し(ソケット無) 25A 長5.5m	本	*	注1)
配管用炭素鋼鋼管(黒管)	ネジ無し(ソケット無) 32A 長5.5m	本	*	注1)
配管用炭素鋼鋼管(黒管)	ネジ無し(ソケット無) 40A 長5.5m	本	*	注1)
配管用炭素鋼鋼管(黒管)	ネジ無し(ソケット無) 50A 長5.5m	本	*	注1)
配管用炭素鋼鋼管(黒管)	ネジ無し(ソケット無) 65A 長5.5m	本	*	注1)
配管用炭素鋼鋼管(黒管)	ネジ無し(ソケット無) 80A 長5.5m	本	*	注1)
配管用炭素鋼鋼管(黒管)	ネジ無し(ソケット無)100A 長5.5m	本	*	注1)
配管用炭素鋼鋼管(黒管)(SGP-MN)	ネジ無し(ソケット無)125A 長5.5m	本	*	注1)
配管用炭素鋼鋼管(黒管)(SGP-MN)	ネジ無し(ソケット無)150A 長5.5m	本	*	注1)
配管用炭素鋼鋼管(黒管)(SGP-MN)	ネジ無し(ソケット無)200A 長5.5m	本	*	注1)
配管用炭素鋼鋼管(黒管)(SGP-MN)	ネジ無し(ソケット無)250A 長5.5m	本	*	注1)
配管用炭素鋼鋼管(黒管)(SGP-MN)	ネジ無し(ソケット無)300A 長5.5m	本	*	注1)
配管用炭素鋼鋼管(黒管)(SGP-MN)	ネジ無し(ソケット無)350A 長5.5m	本	*	注1)
配管用炭素鋼鋼管(黒管)(SGP-MN)	ネジ無し(ソケット無)400A 長5.5m	本	*	注1)
配管用炭素鋼鋼管(黒管)(SGP-MN)	ネジ無し(ソケット無)450A 長5.5m	本	*	注1)
配管用炭素鋼鋼管(黒管)(SGP-MN)	ネジ無し(ソケット無)500A 長5.5m	本	*	注1)
配管用炭素鋼鋼管(黒管)	ネジ無し(ソケット付) 15A 長5.5m	本	*	注1)
配管用炭素鋼鋼管(黒管)	ネジ無し(ソケット付) 20A 長5.5m	本	*	注1)
配管用炭素鋼鋼管(黒管)	ネジ無し(ソケット付) 25A 長5.5m	本	*	注1)
配管用炭素鋼鋼管(黒管)	ネジ無し(ソケット付) 32A 長5.5m	本	*	注1)
配管用炭素鋼鋼管(黒管)	ネジ無し(ソケット付) 40A 長5.5m	本	*	注1)
配管用炭素鋼鋼管(黒管)	ネジ無し(ソケット付) 50A 長5.5m	本	*	注1)
配管用炭素鋼鋼管(黒管)	ネジ無し(ソケット付) 65A 長5.5m	本	*	注1)
配管用炭素鋼鋼管(黒管)	ネジ無し(ソケット付) 80A 長5.5m	本	*	注1)
配管用炭素鋼鋼管(黒管)	ネジ無し(ソケット付)100A 長5.5m	本	*	注1)
配管用炭素鋼鋼管(黒管)(SGP-MN)	ネジ無し(ソケット付)125A 長5.5m	本	*	注1)
配管用炭素鋼鋼管(黒管)(SGP-MN)	ネジ無し(ソケット付)150A 長5.5m	本	*	注1)
配管用炭素鋼鋼管(白管)	ネジ無し(ソケット無)100A 長4.0m	本	*	注1)
配管用炭素鋼鋼管(白管)(SGP-MN)	ネジ無し(ソケット無)125A 長5.5m	本	*	注1)
配管用炭素鋼鋼管(白管)(SGP-MN)	ネジ無し(ソケット無)150A 長5.5m	本	*	注1)
配管用炭素鋼鋼管(白管)(SGP-MN)	ネジ無し(ソケット無)200A 長5.5m	本	*	注1)
配管用炭素鋼鋼管(白管)(SGP-MN)	ネジ無し(ソケット無)250A 長5.5m	本	*	注1)
配管用炭素鋼鋼管(白管)(SGP-MN)	ネジ無し(ソケット無)300A 長5.5m	本	*	注1)
配管用炭素鋼鋼管(白管)(SGP-MN)	ネジ無し(ソケット無)350A 長5.5m	本	*	注1)
配管用炭素鋼鋼管(白管)	ネジ付き(ソケット付) 15A 長4.0m	本	*	注1)
配管用炭素鋼鋼管(白管)	ネジ付き(ソケット付) 20A 長4.0m	本	*	注1)
配管用炭素鋼鋼管(白管)	ネジ付き(ソケット付) 25A 長4.0m	本	*	注1)
配管用炭素鋼鋼管(白管)	ネジ付き(ソケット付) 32A 長4.0m	本	*	注1)
配管用炭素鋼鋼管(白管)	ネジ付き(ソケット付) 40A 長4.0m	本	*	注1)
配管用炭素鋼鋼管(白管)	ネジ付き(ソケット付) 50A 長4.0m	本	*	注1)
配管用炭素鋼鋼管(白管)	ネジ付き(ソケット付) 65A 長4.0m	本	*	注1)
配管用炭素鋼鋼管(白管)	ネジ付き(ソケット付) 80A 長4.0m	本	*	注1)

資材単価一覧表

単価期(令和3年3月15日以降適用)

名 称	規 格	単 位	単 価	備 考
配管用炭素鋼鋼管(白管)	ネジ付き(ソケット付)100A 長4.0m	本	*	注1)
配管用炭素鋼鋼管(白管)(SGP-MN)	ネジ付き(ソケット付)125A 長5.5m	本	*	注1)
配管用炭素鋼鋼管(白管)(SGP-MN)	ネジ付き(ソケット付)150A 長5.5m	本	*	注1)
水配管用亜鉛メッキ鋼管(SGPW-MN)	ネジ付き 125A 長5.5m JIS G 3442	本	*	注1)
水配管用亜鉛メッキ鋼管(SGPW-MN)	ネジ付き 150A 長5.5m JIS G 3442	本	*	注1)
配管用ステンレス鋼鋼管	(SUS304) Sch40 20A	m	*	注1)
配管用ステンレス鋼鋼管	(SUS304) Sch40 25A	m	*	注1)
配管用ステンレス鋼鋼管	(SUS304) Sch40 32A	m	*	注1)
配管用ステンレス鋼鋼管	(SUS304) Sch40 40A	m	*	注1)
配管用ステンレス鋼鋼管	(SUS304) Sch40 50A	m	*	注1)
配管用ステンレス鋼鋼管	(SUS304) Sch40 65A	m	*	注1)
配管用ステンレス鋼鋼管	(SUS304) Sch40 80A	m	*	注1)
配管用ステンレス鋼鋼管	(SUS304) Sch40 100A	m	*	注1)
ステンレス製ねじ込み管継手	45°エルボ 20A SUS304	個	*	注1)
ステンレス製ねじ込み管継手	45°エルボ 25A SUS304	個	*	注1)
ステンレス製ねじ込み管継手	45°エルボ 32A SUS304	個	*	注1)
ステンレス製ねじ込み管継手	45°エルボ 40A SUS304	個	*	注1)
ステンレス製ねじ込み管継手	45°エルボ 50A SUS304	個	*	注1)
ステンレス製ねじ込み管継手	45°エルボ 80A SUS304	個	*	注1)
ステンレス製ねじ込み管継手	45°エルボ 100A SUS304	個	*	注1)
ステンレス製ねじ込み管継手	90°エルボ 20A SUS304	個	*	注1)
ステンレス製ねじ込み管継手	90°エルボ 25A SUS304	個	*	注1)
ステンレス製ねじ込み管継手	90°エルボ 32A SUS304	個	*	注1)
ステンレス製ねじ込み管継手	90°エルボ 40A SUS304	個	*	注1)
ステンレス製ねじ込み管継手	90°エルボ 50A SUS304	個	*	注1)
ステンレス製ねじ込み管継手	90°エルボ 80A SUS304	個	*	注1)
ステンレス製ねじ込み管継手	90°エルボ 100A SUS304	個	*	注1)
ステンレス製ねじ込み管継手	ユニオン 15A SUS304	個	*	注1)
ステンレス製ねじ込み管継手	ユニオン 20A SUS304	個	*	注1)
ステンレス製ねじ込み管継手	ユニオン 25A SUS304	個	*	注1)
ステンレス製ねじ込み管継手	ユニオン 32A SUS304	個	*	注1)
ステンレス製ねじ込み管継手	ユニオン 40A SUS304	個	*	注1)
ステンレス製ねじ込み管継手	ユニオン 50A SUS304	個	*	注1)
ステンレス製ねじ込み管継手	ユニオン 65A SUS304	個	*	注1)
ステンレス製ねじ込み管継手	ユニオン 80A SUS304	個	*	注1)
ダクタイル鋳鉄管 内面モルタルライニング	K形 3種管 径75 長4.0m	本	*	注1)
ダクタイル鋳鉄管 内面モルタルライニング	K形 3種管 径100 長4.0m	本	*	注1)
ダクタイル鋳鉄管 内面モルタルライニング	K形 3種管 径150 長5.0m	本	*	注1)
ダクタイル鋳鉄管 内面モルタルライニング	K形 3種管 径200 長5.0m	本	*	注1)
ダクタイル鋳鉄管 内面モルタルライニング	K形 3種管 径250 長5.0m	本	*	注1)
ダクタイル鋳鉄管 内面モルタルライニング	K形 3種管 径300 長6.0m	本	*	注1)
ねじ込み式可鍛鋳鉄製管継手(白)	90°エルボ 15A	個	*	注1)
ねじ込み式可鍛鋳鉄製管継手(白)	90°エルボ 20A	個	*	注1)
ねじ込み式可鍛鋳鉄製管継手(白)	90°エルボ 25A	個	*	注1)
ねじ込み式可鍛鋳鉄製管継手(白)	90°エルボ 32A	個	*	注1)

資材単価一覧表

単価期(令和3年3月15日以降適用)

名 称	規 格	単 位	単 価	備 考
ねじ込み式可鍛鉄製管継手(白)	90°エルボ 40A	個	*	注1)
ねじ込み式可鍛鉄製管継手(白)	90°エルボ 50A	個	*	注1)
ねじ込み式可鍛鉄製管継手(白)	90°エルボ 65A	個	*	注1)
ねじ込み式可鍛鉄製管継手(白)	90°エルボ 80A	個	*	注1)
ねじ込み式可鍛鉄製管継手(白)	90°エルボ 100A	個	*	注1)
ねじ込み式可鍛鉄製管継手(白)	T 15A	個	*	注1)
ねじ込み式可鍛鉄製管継手(白)	T 20A	個	*	注1)
ねじ込み式可鍛鉄製管継手(白)	T 25A	個	*	注1)
ねじ込み式可鍛鉄製管継手(白)	T 32A	個	*	注1)
ねじ込み式可鍛鉄製管継手(白)	T 40A	個	*	注1)
ねじ込み式可鍛鉄製管継手(白)	T 50A	個	*	注1)
ねじ込み式可鍛鉄製管継手(白)	T 65A	個	*	注1)
ねじ込み式可鍛鉄製管継手(白)	T 80A	個	*	注1)
ねじ込み式可鍛鉄製管継手(白)	T 100A	個	*	注1)
ねじ込み式可鍛鉄製管継手(白)	ソケット 15A	個	*	注1)
ねじ込み式可鍛鉄製管継手(白)	ソケット 20A	個	*	注1)
ねじ込み式可鍛鉄製管継手(白)	ソケット 25A	個	*	注1)
ねじ込み式可鍛鉄製管継手(白)	ソケット 32A	個	*	注1)
ねじ込み式可鍛鉄製管継手(白)	ソケット 40A	個	*	注1)
ねじ込み式可鍛鉄製管継手(白)	ソケット 50A	個	*	注1)
ねじ込み式可鍛鉄製管継手(白)	ソケット 65A	個	*	注1)
ねじ込み式可鍛鉄製管継手(白)	ソケット 80A	個	*	注1)
ねじ込み式可鍛鉄製管継手(白)	ソケット 100A	個	*	注1)
ねじ込み式可鍛鉄製管継手(白)	ユニオン 15A	個	*	注1)
ねじ込み式可鍛鉄製管継手(白)	ユニオン 20A	個	*	注1)
ねじ込み式可鍛鉄製管継手(白)	ユニオン 25A	個	*	注1)
ねじ込み式可鍛鉄製管継手(白)	ユニオン 32A	個	*	注1)
ねじ込み式可鍛鉄製管継手(白)	ユニオン 40A	個	*	注1)
ねじ込み式可鍛鉄製管継手(白)	ユニオン 50A	個	*	注1)
ねじ込み式可鍛鉄製管継手(白)	ユニオン 65A	個	*	注1)
ねじ込み式可鍛鉄製管継手(白)	ユニオン 80A	個	*	注1)
ねじ込み式可鍛鉄製管継手(白)	ユニオン 100A	個	*	注1)
ダクタイル鉄異形管	K形 径 75~100 I類 普通塗装	ton	*	注1)
ダクタイル鉄異形管	K形 径 75~100 II類 普通塗装	ton	*	注1)
ダクタイル鉄異形管	K形 径150~250 I類 普通塗装	ton	*	注1)
ダクタイル鉄異形管	K形 径150~250 II類 普通塗装	ton	*	注1)
コルゲートパイプ	円形 1形 SCP1R 径1200 厚2.0mm(めっき)	m	*	注1)
コルゲートパイプ	円形 1形 SCP1R 径1200 厚2.7mm(めっき)	m	*	注1)
コルゲートパイプ	円形 1形 SCP1R 径1200 厚3.2mm(めっき)	m	*	注1)
コルゲートパイプ	円形 1形 SCP1R 径1200 厚4.0mm(めっき)	m	*	注1)
コルゲートパッキング	円形1形 SCP1R 径400	m	*	注1)
コルゲートパッキング	円形1形 SCP1R 径500	m	*	注1)
コルゲートパッキング	円形1形 SCP1R 径600	m	*	注1)
コルゲートパッキング	円形1形 SCP1R 径800	m	*	注1)
コルゲートパッキング	円形1形 SCP1R 径1000	m	*	注1)

資材単価一覧表

単価期(令和3年3月15日以降適用)

名 称	規 格	単 位	単 価	備 考
コルゲートパッキング	円形1形 SCP1R 径1200	m	*	注1)
コルゲートパッキング	円形1形 SCP1R 径1350	m	*	注1)
コルゲートパッキング	円形1形 SCP1R 径1500	m	*	注1)
コルゲートパッキング	円形1形 SCP1R 径1650	m	*	注1)
コルゲートパッキング	円形1形 SCP1R 径1800	m	*	注1)
コルゲートU字フリューム	A形 幅400×高400mm 板厚1.6mm(めっき)	m	*	注1)
コルゲートU字フリューム	A形 幅400×高400mm 板厚2.0mm(めっき)	m	*	注1)
コルゲートU字フリューム	A形 幅400×高400mm 板厚2.7mm(めっき)	m	*	注1)
コルゲートU字フリューム	A形 幅600×高600mm 板厚1.6mm(めっき)	m	*	注1)
コルゲートU字フリューム	A形 幅600×高600mm 板厚2.0mm(めっき)	m	*	注1)
コルゲートU字フリューム	A形 幅600×高600mm 板厚2.7mm(めっき)	m	*	注1)
コルゲートU字フリューム	A形 幅600×高600mm 板厚3.2mm(めっき)	m	*	注1)
農業用水用硬質ポリ塩化ビニル管	中肉管VM径350長4.0m	本	*	注1)
農業用水用硬質ポリ塩化ビニル管	中肉管VM径400長4.0m	本	*	注1)
農業用水用硬質ポリ塩化ビニル管	中肉管VM径450長4.0m	本	*	注1)
農業用水用硬質ポリ塩化ビニル管	中肉管VM径500長4.0m	本	*	注1)
農業用水用硬質ポリ塩化ビニル管	TS片スリーブ 中肉管VM径350長4.0m	本	*	注1)
農業用水用硬質ポリ塩化ビニル管	TS片スリーブ 中肉管VM径400長4.0m	本	*	注1)
農業用水用硬質ポリ塩化ビニル管	TS片スリーブ 中肉管VM径450長4.0m	本	*	注1)
農業用水用硬質ポリ塩化ビニル管	TS片スリーブ 中肉管VM径500長4.0m	本	*	注1)
水道用硬質ポリ塩化ビニル管	水道管VW 径13 長4.0m	本	*	注1)
水道用硬質ポリ塩化ビニル管	水道管VW 径20 長4.0m	本	*	注1)
水道用硬質ポリ塩化ビニル管	水道管VW 径25 長4.0m	本	*	注1)
水道用硬質ポリ塩化ビニル管	水道管VW 径30 長4.0m	本	*	注1)
硬質ポリ塩化ビニル管	一般管VP 径13 長4.0m	本	*	注1)注2)
硬質ポリ塩化ビニル管	一般管VP 径20 長4.0m	本	*	注1)注2)
硬質ポリ塩化ビニル管	一般管VP 径25 長4.0m	本	*	注1)注2)
硬質ポリ塩化ビニル管	一般管VP 径30 長4.0m	本	*	注1)注2)
硬質ポリ塩化ビニル管	一般管VP 径40 長4.0m	本	*	注1)注2)
硬質ポリ塩化ビニル管	一般管VP 径50 長4.0m	本	*	注1)注2)
硬質ポリ塩化ビニル管	一般管VP 径65 長4.0m	本	*	注1)注2)
硬質ポリ塩化ビニル管	一般管VP 径75 長4.0m	本	*	注1)注2)
硬質ポリ塩化ビニル管	一般管VP 径100 長4.0m	本	*	注1)注2)
硬質ポリ塩化ビニル管	一般管VP 径125 長4.0m	本	*	注1)注2)
硬質ポリ塩化ビニル管	一般管VP 径150 長4.0m	本	*	注1)注2)
硬質ポリ塩化ビニル管	一般管VP 径200 長4.0m	本	*	注1)注2)
硬質ポリ塩化ビニル管	一般管VP 径250 長4.0m	本	*	注1)注2)
硬質ポリ塩化ビニル管	一般管VP 径300 長4.0m	本	*	注1)注2)
硬質ポリ塩化ビニル管	薄肉管VU 径40 長4.0m	本	*	注1)注2)
硬質ポリ塩化ビニル管	薄肉管VU 径50 長4.0m	本	*	注1)注2)
硬質ポリ塩化ビニル管	薄肉管VU 径65 長4.0m	本	*	注1)注2)
硬質ポリ塩化ビニル管	薄肉管VU 径75 長4.0m	本	*	注1)注2)
硬質ポリ塩化ビニル管	薄肉管VU 径100 長4.0m	本	*	注1)注2)
硬質ポリ塩化ビニル管	薄肉管VU 径125 長4.0m	本	*	注1)注2)
硬質ポリ塩化ビニル管	薄肉管VU 径150 長4.0m	本	*	注1)注2)

資材単価一覧表

単価期(令和3年3月15日以降適用)

名 称	規 格	単 位	単 価	備 考
硬質ポリ塩化ビニル管	薄肉管VU 径200 長4.0m	本	*	注1)注2)
硬質ポリ塩化ビニル管	薄肉管VU 径250 長4.0m	本	*	注1)注2)
硬質ポリ塩化ビニル管	薄肉管VU 径300 長4.0m	本	*	注1)注2)
硬質ポリ塩化ビニル管	薄肉管VU 径350 長4.0m	本	*	注1)注2)
硬質ポリ塩化ビニル管	薄肉管VU 径400 長4.0m	本	*	注1)注2)
硬質ポリ塩化ビニル管	薄肉管VU 径450 長4.0m	本	*	注1)注2)
硬質ポリ塩化ビニル管	薄肉管VU 径500 長4.0m	本	*	注1)注2)
硬質ポリ塩化ビニル管	薄肉管VU 径600 長4.0m	本	*	注1)注2)
硬質ポリ塩化ビニル管 接着受口付直管	TS片スリーブ一般管VP 径50 長4.0m	本	*	注1)
硬質ポリ塩化ビニル管 接着受口付直管	TS片スリーブ一般管VP 径65 長4.0m	本	*	注1)
硬質ポリ塩化ビニル管 接着受口付直管	TS片スリーブ一般管VP 径75 長4.0m	本	*	注1)
硬質ポリ塩化ビニル管 接着受口付直管	TS片スリーブ一般管VP 径100 長4.0m	本	*	注1)
硬質ポリ塩化ビニル管 接着受口付直管	TS片スリーブ一般管VP 径125 長4.0m	本	*	注1)
硬質ポリ塩化ビニル管 接着受口付直管	TS片スリーブ一般管VP 径150 長4.0m	本	*	注1)
硬質ポリ塩化ビニル管 接着受口付直管	TS片スリーブ一般管VP 径200 長4.0m	本	*	注1)
硬質ポリ塩化ビニル管 接着受口付直管	TS片スリーブ一般管VP 径250 長4.0m	本	*	注1)
硬質ポリ塩化ビニル管 接着受口付直管	TS片スリーブ一般管VP 径300 長4.0m	本	*	注1)
硬質ポリ塩化ビニル管 接着受口付直管	TS片スリーブ薄肉管VU 径50 長4.0m	本	*	注1)
硬質ポリ塩化ビニル管 接着受口付直管	TS片スリーブ薄肉管VU 径65 長4.0m	本	*	注1)
硬質ポリ塩化ビニル管 接着受口付直管	TS片スリーブ薄肉管VU 径75 長4.0m	本	*	注1)
硬質ポリ塩化ビニル管 接着受口付直管	TS片スリーブ薄肉管VU 径100 長4.0m	本	*	注1)
硬質ポリ塩化ビニル管 接着受口付直管	TS片スリーブ薄肉管VU 径125 長4.0m	本	*	注1)
硬質ポリ塩化ビニル管 接着受口付直管	TS片スリーブ薄肉管VU 径150 長4.0m	本	*	注1)
硬質ポリ塩化ビニル管 接着受口付直管	TS片スリーブ薄肉管VU 径200 長4.0m	本	*	注1)
硬質ポリ塩化ビニル管 接着受口付直管	TS片スリーブ薄肉管VU 径250 長4.0m	本	*	注1)
硬質ポリ塩化ビニル管 接着受口付直管	TS片スリーブ薄肉管VU 径300 長4.0m	本	*	注1)
硬質ポリ塩化ビニル管 接着受口付直管	TS片スリーブ薄肉管VU 径350 長4.0m	本	*	注1)
硬質ポリ塩化ビニル管 接着受口付直管	TS片スリーブ薄肉管VU 径400 長4.0m	本	*	注1)
硬質ポリ塩化ビニル管 接着受口付直管	TS片スリーブ薄肉管VU 径450 長4.0m	本	*	注1)
硬質ポリ塩化ビニル管 接着受口付直管	TS片スリーブ薄肉管VU 径500 長4.0m	本	*	注1)
硬質ポリ塩化ビニル管 接着受口付直管	TS片スリーブ薄肉管VU 径600 長4.0m	本	*	注1)
硬質ポリ塩化ビニル有孔管 VU	径50 長4.0m	本	*	注1)
硬質ポリ塩化ビニル有孔管 VU	径65 長4.0m	本	*	注1)
硬質ポリ塩化ビニル有孔管 VU	径75 長4.0m	本	*	注1)
硬質ポリ塩化ビニル有孔管 VU	径100 長4.0m	本	*	注1)
硬質ポリ塩化ビニル有孔管 VU	径125 長4.0m	本	*	注1)
硬質ポリ塩化ビニル有孔管 VU	径150 長4.0m	本	*	注1)
硬質ポリ塩化ビニル有孔管 VU	径200 長4.0m	本	*	注1)
硬質ポリ塩化ビニル有孔管 VU	径250 長4.0m	本	*	注1)
硬質ポリ塩化ビニル有孔管 VU	径300 長4.0m	本	*	注1)
硬質ポリ塩化ビニル有孔管 VU	径350 長4.0m	本	*	注1)
硬質ポリ塩化ビニル有孔管 VU	径400 長4.0m	本	*	注1)
農業用水用硬質ポリ塩化ビニル管(VP)	RR片受直管 径200 長4.0m	本	*	注1)
農業用水用硬質ポリ塩化ビニル管(VP)	RR片受直管 径250 長4.0m	本	*	注1)
農業用水用硬質ポリ塩化ビニル管(VP)	RR片受直管 径300 長4.0m	本	*	注1)

資材単価一覧表

単価期(令和3年3月15日以降適用)

名 称	規 格	単 位	単 価	備 考
農業用水用硬質ポリ塩化ビニル管(VU)	RR片受直管 径 75 長4.0m	本	*	注1)
農業用水用硬質ポリ塩化ビニル管(VU)	RR片受直管 径100 長4.0m	本	*	注1)
農業用水用硬質ポリ塩化ビニル管(VU)	RR片受直管 径125 長4.0m	本	*	注1)
農業用水用硬質ポリ塩化ビニル管(VU)	RR片受直管 径150 長4.0m	本	*	注1)
農業用水用硬質ポリ塩化ビニル管(VU)	RR片受直管 径200 長4.0m	本	*	注1)
農業用水用硬質ポリ塩化ビニル管(VU)	RR片受直管 径250 長4.0m	本	*	注1)
農業用水用硬質ポリ塩化ビニル管(VU)	RR片受直管 径300 長4.0m	本	*	注1)
農業用水用硬質ポリ塩化ビニル管(VU)	RR片受直管 径350 長4.0m	本	*	注1)
農業用水用硬質ポリ塩化ビニル管(VU)	RR片受直管 径400 長4.0m	本	*	注1)
農業用水用硬質ポリ塩化ビニル管(VU)	RR片受直管 径450 長4.0m	本	*	注1)
農業用水用硬質ポリ塩化ビニル管(VU)	RR片受直管 径500 長4.0m	本	*	注1)
農業用水用硬質ポリ塩化ビニル管(VU)	RR片受直管 径600 長4.0m	本	*	注1)
農業用水用硬質ポリ塩化ビニル管(VU)	RR片受直管 径 75 長5.0m	本	*	注1)
農業用水用硬質ポリ塩化ビニル管(VU)	RR片受直管 径100 長5.0m	本	*	注1)
農業用水用硬質ポリ塩化ビニル管(VU)	RR片受直管 径125 長5.0m	本	*	注1)
農業用水用硬質ポリ塩化ビニル管(VU)	RR片受直管 径150 長5.0m	本	*	注1)
農業用水用硬質ポリ塩化ビニル管(VU)	RR片受直管 径200 長5.0m	本	*	注1)
農業用水用硬質ポリ塩化ビニル管(VU)	RR片受直管 径250 長5.0m	本	*	注1)
農業用水用硬質ポリ塩化ビニル管(VU)	RR片受直管 径300 長5.0m	本	*	注1)
農業用水用硬質ポリ塩化ビニル管(VU)	RR片受直管 径350 長5.0m	本	*	注1)
農業用水用硬質ポリ塩化ビニル管(VU)	RR片受直管 径400 長5.0m	本	*	注1)
農業用水用硬質ポリ塩化ビニル管(VU)	RR片受直管 径450 長5.0m	本	*	注1)
農業用水用硬質ポリ塩化ビニル管(VU)	RR片受直管 径500 長5.0m	本	*	注1)
農業用水用硬質ポリ塩化ビニル管(VU)	RR片受直管 径600 長5.0m	本	*	注1)
農業用水用硬質ポリ塩化ビニル管(VP)	RR片受直管 径200 長5.0m	本	*	注1)
農業用水用硬質ポリ塩化ビニル管(VP)	RR片受直管 径250 長5.0m	本	*	注1)
農業用水用硬質ポリ塩化ビニル管(VP)	RR片受直管 径300 長5.0m	本	*	注1)
農業用水用硬質ポリ塩化ビニル管(VM)	RR片受直管 径350 長5.0m	本	*	注1)
農業用水用硬質ポリ塩化ビニル管(VM)	RR片受直管 径400 長5.0m	本	*	注1)
農業用水用硬質ポリ塩化ビニル管(VM)	RR片受直管 径450 長5.0m	本	*	注1)
農業用水用硬質ポリ塩化ビニル管(VM)	RR片受直管 径500 長5.0m	本	*	注1)
農業用水用硬質ポリ塩化ビニル管(VH)	RR片受直管 径 50 長5.0m	本	3,250	
農業用水用硬質ポリ塩化ビニル管(VH)	RR片受直管 径 75 長5.0m	本	6,380	
農業用水用硬質ポリ塩化ビニル管(VH)	RR片受直管 径100 長5.0m	本	10,100	
農業用水用硬質ポリ塩化ビニル管(VH)	RR片受直管 径150 長5.0m	本	19,900	
農業用水用硬質ポリ塩化ビニル管(VH)	RR片受直管 径200 長5.0m	本	30,400	
農業用水用硬質ポリ塩化ビニル管(VH)	RR片受直管 径250 長5.0m	本	45,600	
農業用水用硬質ポリ塩化ビニル管(VH)	RR片受直管 径300 長5.0m	本	79,500	
水道用硬質ポリ塩化ビニル管継手(TS継手)	ソケット A形 径13	個	*	注1)
水道用硬質ポリ塩化ビニル管継手(TS継手)	ソケット A形 径16	個	*	注1)
水道用硬質ポリ塩化ビニル管継手(TS継手)	ソケット A形 径20	個	*	注1)
水道用硬質ポリ塩化ビニル管継手(TS継手)	ソケット A形 径25	個	*	注1)
水道用硬質ポリ塩化ビニル管継手(TS継手)	ソケット A形 径30	個	*	注1)
水道用硬質ポリ塩化ビニル管継手(TS継手)	ソケット A形 径40	個	*	注1)
水道用硬質ポリ塩化ビニル管継手(TS継手)	ソケット A形 径50	個	*	注1)

資材単価一覧表

単価期(令和3年3月15日以降適用)

名 称	規 格	単 位	単 価	備 考
水道用硬質ポリ塩化ビニル管継手(TS継手)	ソケット A形 径65	個	*	注1)
水道用硬質ポリ塩化ビニル管継手(TS継手)	ソケット A形 径75	個	*	注1)
水道用硬質ポリ塩化ビニル管継手(TS継手)	ソケット A形 径100	個	*	注1)
水道用硬質ポリ塩化ビニル管継手(TS継手)	ソケット A形 径125	個	*	注1)
水道用硬質ポリ塩化ビニル管継手(TS継手)	ソケット A形 径150	個	*	注1)
水道用硬質ポリ塩化ビニル管継手(TS継手)	径違ソケットA形 16×13	個	*	注1)
水道用硬質ポリ塩化ビニル管継手(TS継手)	径違ソケットA形 20×16	個	*	注1)
水道用硬質ポリ塩化ビニル管継手(TS継手)	径違ソケットA形 25×16	個	*	注1)
水道用硬質ポリ塩化ビニル管継手(TS継手)	径違ソケットA形 25×20	個	*	注1)
水道用硬質ポリ塩化ビニル管継手(TS継手)	径違ソケットA形 30×25	個	*	注1)
水道用硬質ポリ塩化ビニル管継手(TS継手)	径違ソケットA形 40×30	個	*	注1)
水道用硬質ポリ塩化ビニル管継手(TS継手)	径違ソケットA形 50×40	個	*	注1)
水道用硬質ポリ塩化ビニル管継手(TS継手)	径違ソケットA形 65×50	個	*	注1)
水道用硬質ポリ塩化ビニル管継手(TS継手)	径違ソケットA形 75×50	個	*	注1)
水道用硬質ポリ塩化ビニル管継手(TS継手)	径違ソケットA形 75×65	個	*	注1)
水道用硬質ポリ塩化ビニル管継手(TS継手)	径違ソケットA形 100×75	個	*	注1)
水道用硬質ポリ塩化ビニル管継手(TS継手)	径違ソケットA形 125×100	個	*	注1)
水道用硬質ポリ塩化ビニル管継手(TS継手)	径違ソケットA形 150×125	個	*	注1)
水道用硬質ポリ塩化ビニル管継手(TS継手)	バルブソケット A形 径13	個	*	注1)
水道用硬質ポリ塩化ビニル管継手(TS継手)	バルブソケット A形 径16	個	*	注1)
水道用硬質ポリ塩化ビニル管継手(TS継手)	バルブソケット A形 径20	個	*	注1)
水道用硬質ポリ塩化ビニル管継手(TS継手)	バルブソケット A形 径25	個	*	注1)
水道用硬質ポリ塩化ビニル管継手(TS継手)	バルブソケット A形 径30	個	*	注1)
水道用硬質ポリ塩化ビニル管継手(TS継手)	バルブソケット A形 径40	個	*	注1)
水道用硬質ポリ塩化ビニル管継手(TS継手)	バルブソケット A形 径50	個	*	注1)
水道用硬質ポリ塩化ビニル管継手(TS継手)	バルブソケット A形 径65	個	*	注1)
水道用硬質ポリ塩化ビニル管継手(TS継手)	バルブソケット A形 径75	個	*	注1)
水道用硬質ポリ塩化ビニル管継手(TS継手)	バルブソケット A形 径100	個	*	注1)
水道用硬質ポリ塩化ビニル管継手(TS継手)	ユニオンソケット A形 径13	個	*	注1)
水道用硬質ポリ塩化ビニル管継手(TS継手)	ユニオンソケット A形 径16	個	*	注1)
水道用硬質ポリ塩化ビニル管継手(TS継手)	ユニオンソケット A形 径20	個	*	注1)
水道用硬質ポリ塩化ビニル管継手(TS継手)	ユニオンソケット A形 径25	個	*	注1)
水道用硬質ポリ塩化ビニル管継手(TS継手)	ユニオンソケット A形 径30	個	*	注1)
水道用硬質ポリ塩化ビニル管継手(TS継手)	ユニオンソケット A形 径40	個	*	注1)
水道用硬質ポリ塩化ビニル管継手(TS継手)	ユニオンソケット A形 径50	個	*	注1)
水道用硬質ポリ塩化ビニル管継手(TS継手)	キャップ A形 径13	個	*	注1)
水道用硬質ポリ塩化ビニル管継手(TS継手)	キャップ A形 径16	個	*	注1)
水道用硬質ポリ塩化ビニル管継手(TS継手)	キャップ A形 径20	個	*	注1)
水道用硬質ポリ塩化ビニル管継手(TS継手)	キャップ A形 径25	個	*	注1)
水道用硬質ポリ塩化ビニル管継手(TS継手)	キャップ A形 径30	個	*	注1)
水道用硬質ポリ塩化ビニル管継手(TS継手)	キャップ A形 径40	個	*	注1)
水道用硬質ポリ塩化ビニル管継手(TS継手)	キャップ A形 径50	個	*	注1)
水道用硬質ポリ塩化ビニル管継手(TS継手)	キャップ A形 径75	個	*	注1)
水道用硬質ポリ塩化ビニル管継手(TS継手)	キャップ A形 径100	個	*	注1)
水道用硬質ポリ塩化ビニル管継手(TS継手)	キャップ A形 径125	個	*	注1)

資材単価一覧表

単価期(令和3年3月15日以降適用)

名 称	規 格	単 位	単 価	備 考
水道用硬質ポリ塩化ビニル管継手(TS継手)	キャップ A形 径150	個	*	注1)
水道用硬質ポリ塩化ビニル管継手(TS継手)	エルボ A形 径13	個	*	注1)
水道用硬質ポリ塩化ビニル管継手(TS継手)	エルボ A形 径16	個	*	注1)
水道用硬質ポリ塩化ビニル管継手(TS継手)	エルボ A形 径20	個	*	注1)
水道用硬質ポリ塩化ビニル管継手(TS継手)	エルボ A形 径25	個	*	注1)
水道用硬質ポリ塩化ビニル管継手(TS継手)	エルボ A形 径30	個	*	注1)
水道用硬質ポリ塩化ビニル管継手(TS継手)	エルボ A形 径40	個	*	注1)
水道用硬質ポリ塩化ビニル管継手(TS継手)	エルボ A形 径50	個	*	注1)
水道用硬質ポリ塩化ビニル管継手(TS継手)	エルボ A形 径65	個	*	注1)
水道用硬質ポリ塩化ビニル管継手(TS継手)	エルボ A形 径75	個	*	注1)
水道用硬質ポリ塩化ビニル管継手(TS継手)	エルボ A形 径100	個	*	注1)
水道用硬質ポリ塩化ビニル管継手(TS継手)	エルボ A形 径125	個	*	注1)
水道用硬質ポリ塩化ビニル管継手(TS継手)	エルボ A形 径150	個	*	注1)
水道用硬質ポリ塩化ビニル管継手(TS継手)	チーズ A形 13×13	個	*	注1)
水道用硬質ポリ塩化ビニル管継手(TS継手)	チーズ A形 16×13	個	*	注1)
水道用硬質ポリ塩化ビニル管継手(TS継手)	チーズ A形 16×16	個	*	注1)
水道用硬質ポリ塩化ビニル管継手(TS継手)	チーズ A形 20×16	個	*	注1)
水道用硬質ポリ塩化ビニル管継手(TS継手)	チーズ A形 20×20	個	*	注1)
水道用硬質ポリ塩化ビニル管継手(TS継手)	チーズ A形 25×20	個	*	注1)
水道用硬質ポリ塩化ビニル管継手(TS継手)	チーズ A形 25×25	個	*	注1)
水道用硬質ポリ塩化ビニル管継手(TS継手)	チーズ A形 30×25	個	*	注1)
水道用硬質ポリ塩化ビニル管継手(TS継手)	チーズ A形 30×30	個	*	注1)
水道用硬質ポリ塩化ビニル管継手(TS継手)	チーズ A形 40×30	個	*	注1)
水道用硬質ポリ塩化ビニル管継手(TS継手)	チーズ A形 40×40	個	*	注1)
水道用硬質ポリ塩化ビニル管継手(TS継手)	チーズ A形 50×40	個	*	注1)
水道用硬質ポリ塩化ビニル管継手(TS継手)	チーズ A形 50×50	個	*	注1)
水道用硬質ポリ塩化ビニル管継手(TS継手)	チーズ A形 65×50	個	*	注1)
水道用硬質ポリ塩化ビニル管継手(TS継手)	チーズ A形 65×65	個	*	注1)
水道用硬質ポリ塩化ビニル管継手(TS継手)	チーズ A形 75×65	個	*	注1)
水道用硬質ポリ塩化ビニル管継手(TS継手)	チーズ A形 75×75	個	*	注1)
水道用硬質ポリ塩化ビニル管継手(TS継手)	チーズ A形 100×75	個	*	注1)
水道用硬質ポリ塩化ビニル管継手(TS継手)	チーズ A形 100×100	個	*	注1)
水道用硬質ポリ塩化ビニル管継手(TS継手)	チーズ A形 125×100	個	*	注1)
水道用硬質ポリ塩化ビニル管継手(TS継手)	チーズ A形 125×125	個	*	注1)
水道用硬質ポリ塩化ビニル管継手(TS継手)	チーズ A形 150×125	個	*	注1)
水道用硬質ポリ塩化ビニル管継手(TS継手)	チーズ A形 150×150	個	*	注1)
水道用硬質ポリ塩化ビニル管継手(TS加工継手)	90° ベンド B形 径50	個	*	注1)
水道用硬質ポリ塩化ビニル管継手(TS加工継手)	90° ベンド B形 径65	個	*	注1)
水道用硬質ポリ塩化ビニル管継手(TS加工継手)	90° ベンド B形 径75	個	*	注1)
水道用硬質ポリ塩化ビニル管継手(TS加工継手)	90° ベンド B形 径100	個	*	注1)
水道用硬質ポリ塩化ビニル管継手(TS加工継手)	90° ベンド B形 径125	個	*	注1)
水道用硬質ポリ塩化ビニル管継手(TS加工継手)	90° ベンド B形 径150	個	*	注1)
水道用硬質ポリ塩化ビニル管継手(TS加工継手)	90° ベンド B形 径200	個	*	注1)
水道用硬質ポリ塩化ビニル管継手(TS加工継手)	45° ベンド B形 径50	個	*	注1)
水道用硬質ポリ塩化ビニル管継手(TS加工継手)	45° ベンド B形 径65	個	*	注1)

資材単価一覧表

単価期(令和3年3月15日以降適用)

名 称	規 格	単 位	単 価	備 考
水道用硬質ポリ塩化ビニル管継手(TS加工継手)	45° ベンド B形 径75	個	*	注1)
水道用硬質ポリ塩化ビニル管継手(TS加工継手)	45° ベンド B形 径100	個	*	注1)
水道用硬質ポリ塩化ビニル管継手(TS加工継手)	45° ベンド B形 径125	個	*	注1)
水道用硬質ポリ塩化ビニル管継手(TS加工継手)	45° ベンド B形 径150	個	*	注1)
水道用硬質ポリ塩化ビニル管継手(TS加工継手)	45° ベンド B形 径200	個	*	注1)
水道用硬質ポリ塩化ビニル管継手(TS加工継手)	22 1/2° ベンドB形 径50	個	*	注1)
水道用硬質ポリ塩化ビニル管継手(TS加工継手)	22 1/2° ベンドB形 径65	個	*	注1)
水道用硬質ポリ塩化ビニル管継手(TS加工継手)	22 1/2° ベンドB形 径75	個	*	注1)
水道用硬質ポリ塩化ビニル管継手(TS加工継手)	22 1/2° ベンドB形 径100	個	*	注1)
水道用硬質ポリ塩化ビニル管継手(TS加工継手)	22 1/2° ベンドB形 径125	個	*	注1)
水道用硬質ポリ塩化ビニル管継手(TS加工継手)	22 1/2° ベンドB形 径150	個	*	注1)
水道用硬質ポリ塩化ビニル管継手(TS加工継手)	22 1/2° ベンドB形 径200	個	*	注1)
水道用硬質ポリ塩化ビニル管継手(TS加工継手)	11 1/4° ベンドB形 径50	個	*	注1)
水道用硬質ポリ塩化ビニル管継手(TS加工継手)	11 1/4° ベンドB形 径65	個	*	注1)
水道用硬質ポリ塩化ビニル管継手(TS加工継手)	11 1/4° ベンドB形 径75	個	*	注1)
水道用硬質ポリ塩化ビニル管継手(TS加工継手)	11 1/4° ベンドB形 径100	個	*	注1)
水道用硬質ポリ塩化ビニル管継手(TS加工継手)	11 1/4° ベンドB形 径125	個	*	注1)
水道用硬質ポリ塩化ビニル管継手(TS加工継手)	11 1/4° ベンドB形 径150	個	*	注1)
水道用硬質ポリ塩化ビニル管継手(TS加工継手)	11 1/4° ベンドB形 径200	個	*	注1)
水道用硬質ポリ塩化ビニル管継手(TS継手)	ソケット 径200	個	*	注1)
水道用硬質ポリ塩化ビニル管継手(TS継手)	ソケット 径250	個	*	注1)
水道用硬質ポリ塩化ビニル管継手(TS継手)	径違ソケット 200×150	個	*	注1)
水道用硬質ポリ塩化ビニル管継手(TS継手)	径違ソケット 250×200	個	*	注1)
水道用硬質ポリ塩化ビニル管継手(TS継手)	90° ベンド 径250	個	*	注1)
水道用硬質ポリ塩化ビニル管継手(TS継手)	45° ベンド 径250	個	*	注1)
水道用硬質ポリ塩化ビニル管継手(TS継手)	22 1/2° ベンド 径250	個	*	注1)
水道用硬質ポリ塩化ビニル管継手(TS継手)	11 1/4° ベンド 径250	個	*	注1)
水道用硬質ポリ塩化ビニル管継手(TS継手)	金属入りバルブソケット 径13	個	*	注1)
水道用硬質ポリ塩化ビニル管継手(TS継手)	金属入りバルブソケット 径20	個	*	注1)
水道用硬質ポリ塩化ビニル管継手(TS継手)	金属入りバルブソケット 径25	個	*	注1)
水道用硬質ポリ塩化ビニル管継手(TS継手)	金属入りバルブソケット 径30	個	*	注1)
水道用硬質ポリ塩化ビニル管継手(TS継手)	金属入りバルブソケット 径40	個	*	注1)
水道用硬質ポリ塩化ビニル管継手(TS継手)	金属入りバルブソケット 径50	個	*	注1)
水道用硬質ポリ塩化ビニル管継手(TS継手)	金属入りバルブソケット 径65	個	*	注1)
水道用硬質ポリ塩化ビニル管継手(TS継手)	金属入りバルブソケット 径75	個	*	注1)
水道用硬質ポリ塩化ビニル管継手(TS継手)	金属入りバルブソケット 径100	個	*	注1)
強化プラスチック複合管	5種 径200 長5m<L≤6m(内圧管)	本	*	注1)
青銅ねじ込み玉形弁	5K 径15A	個	*	注1)
青銅ねじ込み玉形弁	5K 径20A	個	*	注1)
青銅ねじ込み玉形弁	5K 径25A	個	*	注1)
青銅ねじ込み玉形弁	5K 径32A	個	*	注1)
青銅ねじ込み玉形弁	5K 径40A	個	*	注1)
青銅ねじ込み玉形弁	5K 径50A	個	*	注1)
青銅ねじ込み玉形弁	5K 径65A	個	*	注1)
青銅ねじ込み玉形弁	5K 径80A	個	*	注1)

資材単価一覧表

単価期(令和3年3月15日以降適用)

名 称	規 格	単 位	単 価	備 考
青銅ねじ込み仕切弁	5K 径15A	個	*	注1)
青銅ねじ込み仕切弁	5K 径20A	個	*	注1)
青銅ねじ込み仕切弁	5K 径25A	個	*	注1)
青銅ねじ込み仕切弁	5K 径32A	個	*	注1)
青銅ねじ込み仕切弁	5K 径40A	個	*	注1)
青銅ねじ込み仕切弁	5K 径50A	個	*	注1)
青銅ねじ込み仕切弁	5K 径65A	個	*	注1)
青銅ねじ込み仕切弁	5K 径80A	個	*	注1)
青銅ねじ込み玉形弁	10K 径10A	個	*	注1)
青銅ねじ込み玉形弁	10K 径15A	個	*	注1)
青銅ねじ込み玉形弁	10K 径20A	個	*	注1)
青銅ねじ込み玉形弁	10K 径25A	個	*	注1)
青銅ねじ込み玉形弁	10K 径32A	個	*	注1)
青銅ねじ込み玉形弁	10K 径40A	個	*	注1)
青銅ねじ込み玉形弁	10K 径50A	個	*	注1)
青銅ねじ込み玉形弁	10K 径65A	個	*	注1)
青銅ねじ込み玉形弁	10K 径80A	個	*	注1)
青銅ねじ込み仕切弁	10K 径15A	個	*	注1)
青銅ねじ込み仕切弁	10K 径20A	個	*	注1)
青銅ねじ込み仕切弁	10K 径25A	個	*	注1)
青銅ねじ込み仕切弁	10K 径32A	個	*	注1)
青銅ねじ込み仕切弁	10K 径40A	個	*	注1)
青銅ねじ込み仕切弁	10K 径50A	個	*	注1)
青銅ねじ込み仕切弁	10K 径65A	個	*	注1)
青銅ねじ込み仕切弁	10K 径80A	個	*	注1)
青銅ねじ込みスイング逆止め弁	10K 径15A	個	*	注1)
青銅ねじ込みスイング逆止め弁	10K 径20A	個	*	注1)
青銅ねじ込みスイング逆止め弁	10K 径25A	個	*	注1)
青銅ねじ込みスイング逆止め弁	10K 径32A	個	*	注1)
青銅ねじ込みスイング逆止め弁	10K 径40A	個	*	注1)
青銅ねじ込みスイング逆止め弁	10K 径50A	個	*	注1)
鑄鉄フランジ形外ねじ仕切弁	5K 径50A	個	*	注1)
鑄鉄フランジ形外ねじ仕切弁	5K 径65A	個	*	注1)
鑄鉄フランジ形外ねじ仕切弁	5K 径80A	個	*	注1)
鑄鉄フランジ形外ねじ仕切弁	5K 径100A	個	*	注1)
鑄鉄フランジ形外ねじ仕切弁	5K 径125A	個	*	注1)
鑄鉄フランジ形外ねじ仕切弁	5K 径150A	個	*	注1)
鑄鉄フランジ形外ねじ仕切弁	5K 径200A	個	*	注1)
鑄鉄フランジ形外ねじ仕切弁	5K 径250A	個	*	注1)
フィルター	パット型 φ300	個	*	注1)
フィルター	ボックス型 300×300mm	個	*	注1)
フィルター	集水フィルター φ50	個	310	
ウィーブホール	φ50 150mm	個	*	注1)
ウィーブホール	φ50 200mm	個	*	注1)
ウィーブホール	φ50 250mm	個	*	注1)

資材単価一覧表

単価期(令和3年3月15日以降適用)

名 称	規 格	単 位	単 価	備 考
ウィーブホール	φ50 300mm	個	*	注1)
ウィーブホール	φ50 350mm	個	*	注1)
ウィーブホール	φ50 400mm	個	*	注1)
ウィーブホール	φ50 450mm	個	*	注1)
ウィーブホール	φ50 500mm	個	*	注1)
ビニールフィルム	厚 0.1mm 幅135cm	m	*	注1)
ビニールフィルム	厚 0.1mm 幅150cm	m	*	注1)
橋梁用ゴム支承材	ゴム被覆 8mm×2 厚25mm 210mm×160mm	枚	*	注1)
橋梁用ゴム支承材	ゴム被覆 8mm×3 厚34mm 210mm×210mm	枚	*	注1)
橋梁用ゴム支承材	ゴム被覆 10mm×3 厚40mm 210mm×210mm	枚	*	注1)
橋梁用ゴム支承材	ゴム被覆 8mm×4 厚43mm 210mm×260mm	枚	*	注1)
橋梁用ゴム支承材	ゴム被覆 10mm×4 厚51mm 210mm×260mm	枚	*	注1)
橋梁用ゴム支承材	硬質ゴム 10mm×2 厚23mm 150mm×1000mm	枚	*	注1)
橋梁用ゴム支承材	硬質ゴム 15mm×2 厚33mm 150mm×1000mm	枚	*	注1)
橋梁用ゴム支承材	硬質ゴム 12mm×3 厚42mm 200mm×1000mm	枚	*	注1)
橋梁用ゴム支承材	硬質 10mm	m ²	*	注1)
橋梁用ゴム支承材	硬質 20mm	m ²	60,200	
橋梁用ゴム支承材	軟質 10mm	m ²	*	注1)
橋梁用ゴム支承材	軟質 20mm	m ²	*	注1)
鉄筋コンクリートU形	150 長600mm	個	*	注1)注2)
鉄筋コンクリートU形	180 長600mm	個	*	注1)注2)
鉄筋コンクリートU形用蓋	1種 150 長600mm	個	*	注1)注2)
鉄筋コンクリートU形用蓋	1種 180 長600mm	個	*	注1)注2)
鉄筋コンクリートU形用蓋	2種 150 長600mm	個	*	注1)注2)
鉄筋コンクリートU形用蓋	2種 180 長600mm	個	*	注1)注2)
プレキャスト擁壁	宅認(q=10kN/m ²)1000型(L=2.0m)	個	36,600	
プレキャスト擁壁	宅認(q=10kN/m ²)1600型(L=2.0m)	個	65,300	
プレキャスト擁壁	宅認(q=10kN/m ²)2500型(L=2.0m)	個	119,000	
プレキャスト擁壁	ハイタッチウォール宅認(q=10kN/m ²)4250型(L=2.0m)	個	463,000	
鉄筋コンクリート柵渠	アーム 高600mm 幅600mm	本	4,540	
鉄筋コンクリート柵渠	アーム 高600mm 幅700mm	本	4,820	
鉄筋コンクリート柵渠	アーム 高600mm 幅800mm	本	5,010	
鉄筋コンクリート柵渠	アーム 高600mm 幅1000mm	本	5,580	
鉄筋コンクリート柵渠	アーム 高600mm 幅1200mm	本	6,140	
鉄筋コンクリート柵渠	アーム 高900mm 幅1000mm	本	8,880	
鉄筋コンクリート柵渠	アーム 高900mm 幅1200mm	本	9,640	
鉄筋コンクリート柵渠	アーム 高900mm 幅1300mm	本	10,000	
鉄筋コンクリート柵渠	アーム 高900mm 幅1500mm	本	10,700	
鉄筋コンクリート柵渠	アーム 高900mm 幅1600mm	本	11,100	
鉄筋コンクリート柵渠	アーム 高900mm 幅1800mm	本	11,900	
鉄筋コンクリート柵渠	アーム 高900mm 幅2000mm	本	12,600	
鉄筋コンクリート柵渠	アーム 高1200mm 幅1300mm	本	17,200	
鉄筋コンクリート柵渠	アーム 高1200mm 幅1500mm	本	18,400	
鉄筋コンクリート柵渠	アーム 高1200mm 幅1600mm	本	19,000	
鉄筋コンクリート柵渠	アーム 高1200mm 幅1800mm	本	20,100	

資材単価一覧表

単価期(令和3年3月15日以降適用)

名 称	規 格	単 位	単 価	備 考
鉄筋コンクリート柵渠	アーム 高1200mm 幅2000mm	本	21,300	
ボックスカルバート	内幅1.3m内高1.0m長2.0m T-25(RC) 土被り0.2~3.0m	個	147,000	
ボックスカルバート	内幅2.0m内高1.5m長1.5m T-25(RC) 土被り0.2~3.0m	個	282,000	
建築用コンクリートブロック	C種 厚190mm 高190mm 長390mm	個	350	
コンクリート積ブロック	A種 控35cm	個	*	注1)注2)
鋼矢板	U形 SYW295 VI型 6m以上20m以下(500mmピッチ)	ton	*	注1)注2)
広幅鋼矢板	U形 SYW295 II型 6m以上20m以下(500mmピッチ)	ton	*	注1)注2)
広幅鋼矢板	U形 SYW295 III型 6m以上20m以下(500mmピッチ)	ton	*	注1)注2)
広幅鋼矢板	U形 SYW295 IV型 6m以上20m以下(500mmピッチ)	ton	*	注1)注2)
ハット形鋼矢板	SYW295 SP-10H 6m以上20m以下(500mmピッチ)	ton	*	注1)注2)
ハット形鋼矢板	SYW295 SP-25H 6m以上20m以下(500mmピッチ)	ton	*	注1)注2)
H形鋼杭	SHK400 200×204×12×12	ton	*	注1)注2)
H形鋼杭	SHK400 250×255×14×14	ton	*	注1)注2)
H形鋼杭	SHK400 300×300×10×15	ton	*	注1)注2)
H形鋼杭	SHK400 350×350×12×19	ton	*	注1)注2)
H形鋼杭	SHK400 400×400×13×21	ton	*	注1)注2)
鋼管矢板継手	二港湾型L65*65*8T125*9 L-T型	ton	*	注1)注2)
リップみぞ形鋼	SSC400相当品 60×30×10×2.3	ton	*	注1)注2)
リップみぞ形鋼	SSC400相当品 75×45×15×2.3	ton	*	注1)注2)
リップみぞ形鋼	SSC400相当品 100×50×20×2.3	ton	*	注1)注2)
リップみぞ形鋼	SSC400相当品 125×50×20×3.2	ton	*	注1)注2)
リップみぞ形鋼	SSC400相当品 150×50×20×3.2	ton	*	注1)注2)
軽みぞ形鋼	100~350×40~50×2.3~4.5	ton	*	注1)注2)
鋼板(無規格品)	中板 厚3.2×914×1829	ton	*	注1)注2)
鋼板(無規格品)	中板 厚4.5×914×1829	ton	*	注1)注2)
鋼板(無規格品)	厚板 厚6×914×1829	ton	*	注1)注2)
鋼板(無規格品)	厚板 厚16,19,22,25×914×1829	ton	*	注1)注2)
鋼板	熱延薄板(SPHC) 厚1.6	ton	*	注1)注2)
鋼板	熱延薄板(SPHC) 厚2.3	ton	*	注1)注2)
鋼板	冷延薄板(SPCC) 厚0.4~0.8	ton	*	注1)注2)
鋼板	冷延薄板(SPCC) 厚0.9~1.6	ton	*	注1)注2)
鋼板	冷延薄板(SPCC) 厚2.0~2.3	ton	*	注1)注2)
縞鋼板	厚3.2	ton	*	注1)注2)
縞鋼板	厚4.5~6.0	ton	*	注1)注2)
縞鋼板	厚9.0	ton	*	注1)注2)
平鋼(SS400)	厚4.5mm 幅32~38	ton	*	注1)注2)
平鋼(SS400)	厚6mm 幅32~44	ton	*	注1)注2)
平鋼(SS400)	厚6mm 幅50~75	ton	*	注1)注2)
平鋼(SS400)	厚9mm 幅32~44	ton	*	注1)注2)
平鋼(SS400)	厚9mm 幅50~75	ton	*	注1)注2)
平鋼(SS400)	厚12mm 幅32~44	ton	*	注1)注2)
平鋼(SS400)	厚12mm 幅50~75	ton	*	注1)注2)
平鋼(SS400)	厚12mm 幅90~100	ton	*	注1)注2)
等辺山形鋼(SS400)	小形 厚3 辺25	ton	*	注1)注2)
等辺山形鋼(SS400)	小形 厚3 辺30	ton	*	注1)注2)

資材単価一覧表

単価期(令和3年3月15日以降適用)

名 称	規 格	単 位	単 価	備 考
等辺山形鋼(SS400)	小形 厚3 辺40	ton	*	注1)注2)
等辺山形鋼(SS400)	小形 厚5 辺40	ton	*	注1)注2)
等辺山形鋼(SS400)	中形 厚4 辺50	ton	*	注1)注2)
等辺山形鋼(SS400)	中形 厚6~9 辺50~75	ton	*	注1)注2)
等辺山形鋼(SS400)	中形 厚7~10 辺90~100	ton	*	注1)注2)
等辺山形鋼(SS400)	中形 厚13 辺90~100	ton	*	注1)注2)
等辺山形鋼(SS400)	大形 厚9~15 辺130	ton	*	注1)注2)
等辺山形鋼(SS400)	大形 厚9~15 辺150	ton	*	注1)注2)
溝形鋼(SS400)	大形厚6-6.5幅65-75高125-150	ton	*	注1)注2)
溝形鋼(SS400)	大形厚7-9幅75-90高150-200	ton	*	注1)注2)
溝形鋼(SS400)	大形 厚9 幅90 高250	ton	*	注1)注2)
溝形鋼(SS400)	大形 厚9 幅90 高300	ton	*	注1)注2)
溝形鋼(SS400)	大形 厚10-12幅90 高300	ton	*	注1)注2)
溝形鋼(SS400)	大形 厚13 幅100 高380	ton	*	注1)注2)
不等辺山形鋼(SS400)	中形 厚7~10 辺75 辺100~125	ton	*	注1)注2)
不等辺山形鋼(SS400)	中形 厚9~12 辺90 辺150	ton	*	注1)注2)
なまし鉄線	4.0mm(#8)	kg	*	注1)
なまし鉄線	3.2mm(#10)	kg	*	注1)
なまし鉄線	2.6mm(#12)	kg	*	注1)
なまし鉄線	2.0mm(#14)	kg	*	注1)
なまし鉄線	1.6mm(#16)	kg	*	注1)
なまし鉄線	0.8mm(#21) 結束線	kg	*	注1)
有刺鉄線	2.0mm(#14)	kg	*	注1)
鉄丸くぎ	N32 長32 胴部径1.90	kg	*	注1)
鉄丸くぎ	N38 長38 胴部径2.15	kg	*	注1)
鉄丸くぎ	N45 長45 胴部径2.45	kg	*	注1)
鉄丸くぎ	N50 長50 胴部径2.75	kg	*	注1)
鉄丸くぎ	N65 長65 胴部径3.05	kg	*	注1)
鉄丸くぎ	N75 長75 胴部径3.40	kg	*	注1)
鉄丸くぎ	N90 長90 胴部径3.75	kg	*	注1)
鉄丸くぎ	N100 長100 胴部径4.20	kg	*	注1)
鉄丸くぎ	N150 長150 胴部径5.20	kg	*	注1)
かすがい (丸かすがい)	径9 長120mm	本	*	注1)
かすがい (丸かすがい)	径9 長150mm	本	*	注1)
かすがい (丸かすがい)	径9 長180mm	本	*	注1)
かすがい (丸かすがい)	径12 長180mm	本	*	注1)
かすがい (丸かすがい)	径12 長210mm	本	*	注1)
かすがい (丸かすがい)	径12 長240mm	本	*	注1)
かすがい (手違かすがい)	径6 長90mm	本	*	注1)
かすがい (手違かすがい)	径6 長120mm	本	*	注1)
軸組工法用金物(Zマーク品)	六角ボルト(ナット付)径M12 長125mm	本	*	注1)
軸組工法用金物(Zマーク品)	六角ボルト(ナット付)径M12 長140mm	本	*	注1)
軸組工法用金物(Zマーク品)	六角ボルト(ナット付)径M12 長150mm	本	*	注1)
軸組工法用金物(Zマーク品)	六角ボルト(ナット付)径M12 長165mm	本	*	注1)
軸組工法用金物(Zマーク品)	六角ボルト(ナット付)径M12 長180mm	本	*	注1)

資材単価一覧表

単価期(令和3年3月15日以降適用)

名 称	規 格	単 位	単 価	備 考
軸組工法用金物(Zマーク品)	六角ボルト(ナット付)径M12 長195mm	本	*	注1)
軸組工法用金物(Zマーク品)	六角ボルト(ナット付)径M12 長210mm	本	*	注1)
軸組工法用金物(Zマーク品)	六角ボルト(ナット付)径M12 長225mm	本	*	注1)
軸組工法用金物(Zマーク品)	六角ボルト(ナット付)径M12 長240mm	本	*	注1)
軸組工法用金物(Zマーク品)	六角ボルト(ナット付)径M12 長255mm	本	*	注1)
軸組工法用金物(Zマーク品)	六角ボルト(ナット付)径M12 長270mm	本	*	注1)
軸組工法用金物(Zマーク品)	六角ボルト(ナット付)径M12 長285mm	本	*	注1)
軸組工法用金物(Zマーク品)	六角ボルト(ナット付)径M12 長300mm	本	*	注1)
軸組工法用金物(Zマーク品)	六角ボルト(ナット付)径M12 長315mm	本	*	注1)
軸組工法用金物(Zマーク品)	六角ボルト(ナット付)径M12 長330mm	本	*	注1)
軸組工法用金物(Zマーク品)	六角ボルト(ナット付)径M12 長345mm	本	*	注1)
軸組工法用金物(Zマーク品)	六角ボルト(ナット付)径M12 長360mm	本	*	注1)
軸組工法用金物(Zマーク品)	六角ボルト(ナット付)径M12 長375mm	本	*	注1)
軸組工法用金物(Zマーク品)	六角ボルト(ナット付)径M12 長390mm	本	*	注1)
軸組工法用金物(Zマーク品)	六角ボルト(ナット付)径M12 長405mm	本	*	注1)
軸組工法用金物(Zマーク品)	六角ボルト(ナット付)径M12 長420mm	本	*	注1)
軸組工法用金物(Zマーク品)	六角ボルト(ナット付)径M12 長435mm	本	*	注1)
軸組工法用金物(Zマーク品)	六角ボルト(ナット付)径M12 長450mm	本	*	注1)
溶接金網	線径3.2mm 網目100mm	m ²	*	注1)
溶接金網	線径4.0mm 網目100mm	m ²	*	注1)
溶接金網	線径4.0mm 網目150mm	m ²	*	注1)
溶接金網	線径5.0mm 網目100mm	m ²	*	注1)
溶接金網	線径5.0mm 網目150mm	m ²	*	注1)
連結金具(根固めブロック用)	φ16	個	990	
あと施工アンカー(電気垂鉛めっき)芯棒打込み式	M12×70	本	*	注1)
コンクリート製法枠用型枠材	150×150×1000mm	m	*	注1)
コンクリート製法枠用型枠材	200×200×1000mm	m	*	注1)
コンクリート製法枠用型枠材	300×300×1000mm	m	*	注1)
コンクリート製法枠用型枠材	400×400×1000mm	m	*	注1)
コンクリート製法枠用型枠材	500×500×1000mm	m	*	注1)
鋼製グレーチング	溝蓋T-2 995×300×25	組	*	注1)
鋼製グレーチング	溝蓋T-2 995×350×25	組	*	注1)
鋼製グレーチング	溝蓋T-2 995×400×25	組	*	注1)
鋼製グレーチング	溝蓋T-2 995×450×25	組	*	注1)
鋼製グレーチング	溝蓋T-2 995×500×32	組	*	注1)
鋼製グレーチング	溝蓋T-2 995×550×32	組	*	注1)
鋼製グレーチング	溝蓋T-2 995×600×32	組	*	注1)
鋼製グレーチング	溝蓋T-2 995×650×32	組	*	注1)
鋼製グレーチング	溝蓋T-2 995×700×38	組	*	注1)
鋼製グレーチング	溝蓋T-6 995×300×25	組	*	注1)
鋼製グレーチング	溝蓋T-6 995×350×32	組	*	注1)
鋼製グレーチング	溝蓋T-6 995×400×38	組	*	注1)
鋼製グレーチング	溝蓋T-6 995×450×44	組	*	注1)
鋼製グレーチング	溝蓋T-6 995×500×44	組	*	注1)
鋼製グレーチング	溝蓋T-6 995×550×50	組	*	注1)

資材単価一覧表

単価期(令和3年3月15日以降適用)

名 称	規 格	単 位	単 価	備 考
鋼製グレーチング	溝蓋T-6 995×600×50	組	*	注1)
鋼製グレーチング	溝蓋T-6 995×650×50	組	*	注1)
鋼製グレーチング	溝蓋T-6 995×700×55	組	*	注1)
鋼製グレーチング	溝蓋T-14 995×300×32	組	*	注1)
鋼製グレーチング	溝蓋T-14 995×350×38	組	*	注1)
鋼製グレーチング	溝蓋T-14 995×400×44	組	*	注1)
鋼製グレーチング	溝蓋T-14 995×450×50	組	*	注1)
鋼製グレーチング	溝蓋T-14 995×500×50	組	*	注1)
鋼製グレーチング	溝蓋T-14 995×550×55	組	*	注1)
鋼製グレーチング	溝蓋T-14 995×600×60	組	*	注1)
鋼製グレーチング	溝蓋T-14 995×650×65	組	*	注1)
鋼製グレーチング	溝蓋T-14 995×700×75	組	*	注1)
鋼製グレーチング	横断T-14 995×300×32	組	*	注1)
鋼製グレーチング	横断T-14 995×350×38	組	*	注1)
鋼製グレーチング	横断T-14 995×400×44	組	*	注1)
鋼製グレーチング	横断T-14 995×450×50	組	*	注1)
鋼製グレーチング	横断T-14 995×500×50	組	*	注1)
鋼製グレーチング	横断T-14 995×550×55	組	*	注1)
鋼製グレーチング	横断T-14 995×600×55	組	*	注1)
鋼製グレーチング	横断T-14 995×650×60	組	*	注1)
鋼製グレーチング	横断T-14 995×700×65	組	*	注1)
鋼製グレーチング	柵蓋T-2 110° 300×500×32	組	*	注1)
鋼製グレーチング	柵蓋T-2 110° 300×600×38	組	*	注1)
鋼製グレーチング	柵蓋T-2 110° 300×700×38	組	*	注1)
鋼製グレーチング	柵蓋T-2 110° 400×500×32	組	*	注1)
鋼製グレーチング	柵蓋T-2 110° 400×600×38	組	*	注1)
鋼製グレーチング	柵蓋T-2 110° 400×700×38	組	*	注1)
鋼製グレーチング	柵蓋T-2 110° 500×500×32	組	*	注1)
鋼製グレーチング	柵蓋T-2 110° 500×600×38	組	*	注1)
鋼製グレーチング	柵蓋T-2 110° 500×700×38	組	*	注1)
鋼製グレーチング	柵蓋 110°開閉 T-14,6 300×500×44	組	*	注1)
鋼製グレーチング	柵蓋 110°開閉 T-14,6 300×600×50	組	*	注1)
鋼製グレーチング	柵蓋 110°開閉 T-14,6 300×700×55	組	*	注1)
鋼製グレーチング	柵蓋 110°開閉 T-14,6 400×500×44	組	*	注1)
鋼製グレーチング	柵蓋 110°開閉 T-14,6 400×600×50	組	*	注1)
鋼製グレーチング	柵蓋 110°開閉 T-14,6 400×700×55	組	*	注1)
鋼製グレーチング	柵蓋 110°開閉 T-14,6 500×500×44	組	*	注1)
鋼製グレーチング	柵蓋 110°開閉 T-14,6 500×600×50	組	*	注1)
鋼製グレーチング	柵蓋 110°開閉 T-14,6 500×700×55	組	*	注1)
鋼製グレーチング	柵蓋T-20 110° 300×500×50	組	*	注1)
鋼製グレーチング	柵蓋T-20 110° 300×600×55	組	*	注1)
鋼製グレーチング	柵蓋T-20 110° 300×700×65	組	*	注1)
鋼製グレーチング	柵蓋T-20 110° 400×500×50	組	*	注1)
鋼製グレーチング	柵蓋T-20 110° 400×600×55	組	*	注1)
鋼製グレーチング	柵蓋T-20 110° 400×700×65	組	*	注1)

資材単価一覧表

単価期(令和3年3月15日以降適用)

名 称	規 格	単 位	単 価	備 考
鋼製グレーチング	柵蓋T-20 110° 500×500×50	組	*	注1)
鋼製グレーチング	柵蓋T-20 110° 500×600×55	組	*	注1)
鋼製グレーチング	柵蓋T-20 110° 500×700×65	組	*	注1)
鋼製グレーチング	U字T-6 995×210×25	枚	*	注1)
鋼製グレーチング	U字T-6 995×240×25	枚	*	注1)
鋼製グレーチング	U字T-6 995×300×32	枚	*	注1)
鋼製グレーチング	U字T-6 995×360×38	枚	*	注1)
鋼製グレーチング	U字T-6 995×435×44	枚	*	注1)
鋼製グレーチング	U字T-6 995×525×50	枚	*	注1)
鋼製グレーチング(圧接型受枠付)	溝蓋T-25 995×300×44	組	*	注1)
鋼製グレーチング(圧接型受枠付)	溝蓋T-25 995×350×44	組	*	注1)
鋼製グレーチング(圧接型受枠付)	溝蓋T-25 995×400×50	組	*	注1)
鋼製グレーチング(圧接型受枠付)	溝蓋T-25 995×450×55	組	*	注1)
鋼製グレーチング(圧接型受枠付)	溝蓋T-25 995×500×65	組	*	注1)
鋼製グレーチング(圧接型受枠付)	溝蓋T-25 995×550×75	組	*	注1)
鋼製グレーチング(圧接型受枠付)	溝蓋T-25 995×600×80	組	*	注1)
鋼製グレーチング(圧接型受枠付)	溝蓋T-25 995×650×90	組	*	注1)
鋼製グレーチング(圧接型受枠付)	溝蓋T-25 995×700×100	組	*	注1)
鋼製グレーチング(圧接型受枠付)	溝蓋T-25 995×750×100	組	52,300	
鋼製グレーチング(圧接型受枠付)	横断T-25 995×300×44	組	*	注1)
鋼製グレーチング(圧接型受枠付)	横断T-25 995×350×50	組	*	注1)
鋼製グレーチング(圧接型受枠付)	横断T-25 995×400×55	組	*	注1)
鋼製グレーチング(圧接型受枠付)	横断T-25 995×450×60	組	*	注1)
鋼製グレーチング(圧接型受枠付)	横断T-25 995×500×65	組	*	注1)
鋼製グレーチング(圧接型受枠付)	横断T-25 995×550×75	組	*	注1)
鋼製グレーチング(圧接型受枠付)	横断T-25 995×600×75	組	*	注1)
鋼製グレーチング(圧接型受枠付)	横断T-25 995×650×80	組	*	注1)
鋼製グレーチング(圧接型受枠付)	横断T-25 995×700×90	組	*	注1)
鋼製グレーチング(圧接型受枠付)	柵蓋T-25 110° 300×500×55	組	*	注1)
鋼製グレーチング(圧接型受枠付)	柵蓋T-25 110° 300×600×65	組	*	注1)
鋼製グレーチング(圧接型受枠付)	柵蓋T-25 110° 300×700×75	組	*	注1)
鋼製グレーチング(圧接型受枠付)	柵蓋T-25 110° 400×500×55	組	*	注1)
鋼製グレーチング(圧接型受枠付)	柵蓋T-25 110° 400×600×65	組	*	注1)
鋼製グレーチング(圧接型受枠付)	柵蓋T-25 110° 400×700×75	組	*	注1)
鋼製グレーチング(圧接型受枠付)	柵蓋T-25 110° 500×500×55	組	*	注1)
鋼製グレーチング(圧接型受枠付)	柵蓋T-25 110° 500×600×65	組	*	注1)
鋼製グレーチング(圧接型受枠付)	柵蓋T-25 110° 500×700×75	組	*	注1)
単管足場類 自在ステップ	250×600mm	個	*	注1)
ガードレール	路側用 塗装品 Gr-A -4ES(旧基準)	m	*	注1)
ガードレール	路側用 塗装品 Gr-A -2BS(旧基準)	m	*	注1)
ガードレール	路側用 メッキ Gr-A -4ES(旧基準)	m	*	注1)
ガードレール	路側用 メッキ Gr-A -2BS(旧基準)	m	*	注1)
ガードレール	路側用 塗装品 Gr-Ck-2PHL(旧基準)	m	*	注1)
ガードレール	路側用 塗装品 Gr-C-2B-5	m	*	注1)
ガードレール	路側用 塗装品 Gr-Ck-2PL(旧基準)	m	*	注1)

資材単価一覧表

単価期(令和3年3月15日以降適用)

名 称	規 格	単位	単価	備考
ガードレール	路側用 塗装品 Gr-C-2B-3	m	*	注1)
ガードレール	路側用 塗装品 Gr-C-2B-4	m	*	注1)
ガードレール	路側用 塗装品 Gr-B -4ES(旧基準)	m	*	注1)
ガードレール	路側用 塗装品 Gr-C -4ES(旧基準)	m	*	注1)
ガードレール	路側用 塗装品 Gr-B -2BS(旧基準)	m	*	注1)
ガードレール	路側用 塗装品 Gr-C -2BS(旧基準)	m	*	注1)
ガードレール	路側用 メッキ Gr-B -4ES(旧基準)	m	*	注1)
ガードレール	路側用 メッキ Gr-B -2BS(旧基準)	m	*	注1)
ガードパイプ	歩車道境界用 塗装品 Gp-Ap-2E	m	*	注1)
ガードパイプ	歩車道境界用 塗装品 Gp-Ap-2B	m	*	注1)
ガードパイプ	歩車道境界用 メッキ Gp-Ap-2E	m	*	注1)
ガードパイプ	歩車道境界用 メッキ Gp-Ap-2B	m	*	注1)
ガードケーブル	路側用 塗装品 Gc-B-6E	m	5,460	
ガードケーブル	路側用 塗装品 Gc-B-5E	m	5,980	
ガードケーブル	路側用 塗装品 Gc-B-4E	m	6,760	
ガードケーブル	路側用 塗装品 Gc-C-6E	m	4,390	
ガードケーブル	路側用 塗装品 Gc-C-5E	m	4,830	
ガードケーブル	路側用 塗装品 Gc-C-4E	m	5,490	
ガードケーブル	路側用 塗装品 Gc-B-4B	m	5,650	
ガードケーブル	路側用 塗装品 Gc-C-4B	m	4,490	
ガードケーブル	路側用 メッキ Gc-B-6E	m	5,560	
ガードケーブル	路側用 メッキ Gc-B-4B	m	5,740	
ガードケーブル	路側用 メッキ Gc-C-6E	m	4,480	
ガードケーブル	路側用 メッキ Gc-C-4B	m	4,570	
中間支柱(ガードケーブル部材)	標準型 路側用 塗装品 Gc-A-3B~6B	本	*	注1)
中間支柱(ガードケーブル部材)	標準型 路側用 メッキ Gc-A-3B~6B	本	*	注1)
中間支柱(ガードケーブル部材)	標準型 路側用 塗装品 Gc-A-3E~6E	本	*	注1)
中間支柱(ガードケーブル部材)	標準型 路側用 メッキ Gc-A-3E~6E	本	*	注1)
端末支柱(ガードケーブル部材)	標準型 路側用 塗装品 Gc-A-3B~6B	本	*	注1)
端末支柱(ガードケーブル部材)	標準型 路側用 メッキ Gc-A-3B~6B	本	*	注1)
端末支柱(ガードケーブル部材)	標準型 路側用 塗装品 Gc-A-3E~6E	本	*	注1)
端末支柱(ガードケーブル部材)	標準型 路側用 メッキ Gc-A-3E~6E	本	*	注1)
ケーブル(ガードケーブル部材)	標準型 路側用 メッキ Gc-A-3B~6B	m	*	注1)
ネットフェンス(ビニール被覆)	A-I 支柱間隔 2.0m V-GS2 3.2*50mm	m	*	注1)
ネットフェンス(ビニール被覆)	A-II 支柱間隔 2.0m V-GS2 3.2*50mm	m	*	注1)
ネットフェンス(ビニール被覆)	A-III 支柱間隔 2.0m V-GS2 3.2*50mm	m	*	注1)
ネットフェンス(ビニール被覆)	A-IV 支柱間隔 2.0m V-GS2 3.2*50mm	m	*	注1)
ネットフェンス(ビニール被覆)	B-I 支柱間隔 2.0m V-GS2 3.2*50mm	m	*	注1)
ネットフェンス(ビニール被覆)	B-II 支柱間隔 2.0m V-GS2 3.2*50mm	m	*	注1)
ネットフェンス(ビニール被覆)	B-III 支柱間隔 2.0m V-GS2 3.2*50mm	m	*	注1)
ネットフェンス(亜鉛メッキ)	A-I 支柱間隔 2.0m Z-GS6 3.2*56mm	m	*	注1)
ネットフェンス(亜鉛メッキ)	A-II 支柱間隔 2.0m Z-GS6 3.2*56mm	m	*	注1)
ネットフェンス(亜鉛メッキ)	A-III 支柱間隔 2.0m Z-GS6 3.2*56mm	m	*	注1)
ネットフェンス(亜鉛メッキ)	A-IV 支柱間隔 2.0m Z-GS6 3.2*56mm	m	*	注1)
ネットフェンス(亜鉛メッキ)	B-I 支柱間隔 2.0m Z-GS6 3.2*56mm	m	*	注1)

資材単価一覧表

単価期(令和3年3月15日以降適用)

名 称	規 格	単 位	単 価	備 考
ネットフェンス(亜鉛メッキ)	B-II 支柱間隔 2.0m Z-GS6 3.2*56mm	m	*	注1)
ネットフェンス(亜鉛メッキ)	B-III 支柱間隔 2.0m Z-GS6 3.2*56mm	m	*	注1)
ネットフェンス(メッキ着色塗装)	A-I 支柱間隔 2.0m C-GS3 3.2*56mm	m	*	注1)
ネットフェンス(メッキ着色塗装)	A-II 支柱間隔 2.0m C-GS3 3.2*56mm	m	*	注1)
ネットフェンス(メッキ着色塗装)	A-III 支柱間隔 2.0m C-GS3 3.2*56mm	m	*	注1)
ネットフェンス(メッキ着色塗装)	A-IV 支柱間隔 2.0m C-GS3 3.2*56mm	m	*	注1)
ネットフェンス(メッキ着色塗装)	B-I 支柱間隔 2.0m C-GS3 3.2*56mm	m	*	注1)
ネットフェンス(メッキ着色塗装)	B-II 支柱間隔 2.0m C-GS3 3.2*56mm	m	*	注1)
ネットフェンス(メッキ着色塗装)	B-III 支柱間隔 2.0m C-GS3 3.2*56mm	m	*	注1)
ネットフェンス(ビニール被覆)	A-I 支柱間隔 1.8m V-GS2 3.2*50mm	m	*	注1)
ネットフェンス(ビニール被覆)	A-II 支柱間隔 1.8m V-GS2 3.2*50mm	m	*	注1)
ネットフェンス(ビニール被覆)	A-III 支柱間隔 1.8m V-GS2 3.2*50mm	m	*	注1)
ネットフェンス(ビニール被覆)	A-IV 支柱間隔 1.8m V-GS2 3.2*50mm	m	*	注1)
ネットフェンス(ビニール被覆)	B-I 支柱間隔 1.8m V-GS2 3.2*50mm	m	*	注1)
ネットフェンス(ビニール被覆)	B-II 支柱間隔 1.8m V-GS2 3.2*50mm	m	*	注1)
ネットフェンス(ビニール被覆)	B-III 支柱間隔 1.8m V-GS2 3.2*50mm	m	*	注1)
ネットフェンス(亜鉛メッキ)	A-I 支柱間隔 1.8m Z-GS6 3.2*56mm	m	*	注1)
ネットフェンス(亜鉛メッキ)	A-II 支柱間隔 1.8m Z-GS6 3.2*56mm	m	*	注1)
ネットフェンス(亜鉛メッキ)	A-III 支柱間隔 1.8m Z-GS6 3.2*56mm	m	*	注1)
ネットフェンス(亜鉛メッキ)	A-IV 支柱間隔 1.8m Z-GS6 3.2*56mm	m	*	注1)
ネットフェンス(亜鉛メッキ)	B-I 支柱間隔 1.8m Z-GS6 3.2*56mm	m	*	注1)
ネットフェンス(亜鉛メッキ)	B-II 支柱間隔 1.8m Z-GS6 3.2*56mm	m	*	注1)
ネットフェンス(亜鉛メッキ)	B-III 支柱間隔 1.8m Z-GS6 3.2*56mm	m	*	注1)
ネットフェンス扉	ネット片開H=1.0mB=1.0mビニール被覆	組	*	注1)
ネットフェンス扉	ネット片開H=1.2mB=1.0mビニール被覆	組	*	注1)
ネットフェンス扉	ネット片開H=1.5mB=1.0mビニール被覆	組	*	注1)
ネットフェンス扉	ネット両開H=1.0mB=2.0mビニール被覆	組	*	注1)
ネットフェンス扉	ネット両開H=1.2mB=2.0mビニール被覆	組	*	注1)
ネットフェンス扉	ネット両開H=1.5mB=2.0mビニール被覆	組	*	注1)
ネットフェンス扉	ネット片開H=1.0mB=1.0mメッキ	組	*	注1)
ネットフェンス扉	ネット片開H=1.2mB=1.0mメッキ	組	*	注1)
ネットフェンス扉	ネット片開H=1.5mB=1.0mメッキ	組	*	注1)
ネットフェンス扉	ネット両開H=1.0mB=2.0mメッキ	組	*	注1)
ネットフェンス扉	ネット両開H=1.2mB=2.0mメッキ	組	*	注1)
ネットフェンス扉	ネット両開H=1.5mB=2.0mメッキ	組	*	注1)
ネットフェンス扉	格子式片開 H=1.0m B=1.0m	組	*	注1)
ネットフェンス扉	格子式片開 H=1.2m B=1.0m	組	*	注1)
ネットフェンス扉	格子式片開 H=1.5m B=1.0m	組	*	注1)
ネットフェンス扉	格子式両開 H=1.0m B=2.0m	組	*	注1)
ネットフェンス扉	格子式両開 H=1.2m B=2.0m	組	*	注1)
ネットフェンス扉	格子式両開 H=1.5m B=2.0m	組	*	注1)
ネットフェンス扉	ネット片開H=1.0mB=1.0mメッキ着塗	組	*	注1)
ネットフェンス扉	ネット片開H=1.2mB=1.0mメッキ着塗	組	*	注1)
ネットフェンス扉	ネット片開H=1.5mB=1.0mメッキ着塗	組	*	注1)
ネットフェンス扉	ネット両開H=1.0mB=2.0mメッキ着塗	組	*	注1)

資材単価一覧表

単価期(令和3年3月15日以降適用)

名 称	規 格	単 位	単 価	備 考
ネットフェンス扉	ネット両開H=1.2mB=2.0mメッキ着塗	組	*	注1)
ネットフェンス扉	ネット両開H=1.5mB=2.0mメッキ着塗	組	*	注1)
ネットフェンス用アンカーブロック	180×180×450	個	930	
落石防止網	金網(3種亜鉛めっき・Z-GS3) 2.6×50	m ²	*	注1)
落石防止網	金網(3種亜鉛めっき・Z-GS3) 3.2×50	m ²	*	注1)
落石防止網	金網(3種亜鉛めっき・Z-GS3) 4.0×50	m ²	*	注1)
落石防止網	金網(4種亜鉛めっき・Z-GS4) 5.0×50	m ²	*	注1)
PC鋼棒	B種 1号 径23mm 長3m未満	kg	*	注1)
PC鋼棒	B種 1号 径23mm 長3～4m未満	kg	*	注1)
PC鋼棒	B種 1号 径23mm 長4～5m未満	kg	*	注1)
PC鋼棒	B種 1号 径23mm 長5～8m未満	kg	*	注1)
PC鋼棒	B種 1号 径23mm 長8m以上	kg	*	注1)
PC鋼棒	B種 1号 径26mm 長3m未満	kg	*	注1)
PC鋼棒	B種 1号 径26mm 長3～4m未満	kg	*	注1)
PC鋼棒	B種 1号 径26mm 長4～5m未満	kg	*	注1)
PC鋼棒	B種 1号 径26mm 長5～8m未満	kg	*	注1)
PC鋼棒	B種 1号 径26mm 長8m以上	kg	*	注1)
PC鋼棒工法用定着装置	径17mm (後付用)	組	*	注1)
PC鋼棒工法用定着装置	径23mm (後付用)	組	*	注1)
PC鋼棒工法用定着装置	径26mm (後付用)	組	*	注1)
円筒形じゃかご	GS-3 径90cm 線径4.0mm 網目10cm	m	*	注1)
円筒形じゃかご	GS-3 径90cm 線径4.0mm 網目13cm	m	*	注1)
円筒形じゃかご	GS-3 径90cm 線径4.0mm 網目15cm	m	*	注1)
円筒形じゃかご	GS-3 径60cm 線径5.0mm 網目13cm	m	*	注1)
円筒形じゃかご	GS-3 径90cm 線径5.0mm 網目13cm	m	*	注1)
円筒形じゃかご	GS-3 径60cm 線径5.0mm 網目15cm	m	*	注1)
円筒形じゃかご	GS-3 径90cm 線径5.0mm 網目15cm	m	*	注1)
鉄筋金網	D6×100×100	m ²	*	注1)
エキスパンドメタル	XG-24	ton	*	注1)
角形じゃかご(ふとんかごパネルタイプ)	GS-3 高100cm幅120cm線径8.0mm網目15cm	m	30,500	
角形じゃかご(ふとんかごパネルタイプ)	GS-3 高40cm幅120cm線径4.0mm網目10cm	m	*	注1)
角形じゃかご(ふとんかごパネルタイプ)	GS-3 高40cm幅120cm線径4.0mm網目13cm	m	*	注1)
角形じゃかご(ふとんかごパネルタイプ)	GS-3 高40cm幅120cm線径4.0mm網目15cm	m	*	注1)
大型ふとんかご(パネルタイプ)	GS-5同等以上 高50cm幅200cm線径8.0mm網目13cm	m	35,000	
大型ふとんかご(パネルタイプ)	GS-5同等以上 高50cm幅200cm線径8.0mm網目15cm	m	32,300	
角形じゃかご(ふとんかごパネルタイプ)	GS-3 高60cm幅120cm線径4.0mm網目13cm	m	*	注1)
角形じゃかご(ふとんかごパネルタイプ)	GS-3 高60cm幅120cm線径4.0mm網目15cm	m	*	注1)
大型ふとんかご(パネルタイプ)	GS-5同等以上 高100cm幅200cm線径8.0mm網目13cm	m	41,900	
大型ふとんかご(パネルタイプ)	GS-5同等以上 高100cm幅200cm線径8.0mm網目15cm	m	39,200	
目地板(ゴム発泡体)	硬度20以上 10mm	m ²	*	注1)
目地板(ゴム発泡体)	硬度50以上 10mm	m ²	*	注1)
目地板(ゴム発泡体)	硬度30以上 20mm	m ²	*	注1)
目地板(ゴム発泡体)	硬度50以上 20mm	m ²	*	注1)
目地板(バックアップ材)	10mm 樹脂発泡体 倍率14	m ²	*	注1)
目地材(加熱注入式低弾性タイプ)		kg	*	注1)

資材単価一覧表

単価期(令和3年3月15日以降適用)

名 称	規 格	単 位	単 価	備 考
目地材(加熱注入式高弾性タイプ)		kg	*	注1)
止水板(塩化ビニル樹脂製)	CF幅150mm 厚5mm	m	*	注1)
止水板(塩化ビニル樹脂製)	FF幅150mm 厚5mm	m	*	注1)
止水板(ゴム製)	幅230mm 厚10mm φ35mm	m	*	注1)
止水板(ゴム製)	幅300mm 厚12.5mm φ50mm	m	*	注1)
止水板(ゴム製)	幅300mm 厚12.5mm φ30mm	m	*	注1)
合成ゴムシート(遮水シート)	厚1.0mm	m ²	*	注1)
合成ゴムシート(遮水シート)	厚1.5mm	m ²	*	注1)
吸出し防止マット	ヤシ繊維系 厚10mm 7kgf/5cm	m ²	*	注1)
建築工用シート	ホ ^o リエステルJIS1類 幅1.8 長3.6 厚0.4	枚	*	注1)
建築工用シート	ホ ^o リエステルJIS1類 幅1.8 長5.1 厚0.4	枚	*	注1)
建築工用シート	ホ ^o リエステルJIS1類 幅1.8 長5.4 厚0.4	枚	*	注1)
建築工用シート	ホ ^o リエステルJIS1類 幅3.6 長5.4 厚0.4	枚	*	注1)
建築工用シート	ホ ^o リエステルJIS2類 幅1.8 長3.6 厚0.32	枚	*	注1)
建築工用シート	ホ ^o リエステルJIS2類 幅1.8 長5.1 厚0.32	枚	*	注1)
建築工用シート	ホ ^o リエステルJIS2類 幅1.8 長5.4 厚0.32	枚	*	注1)
建築工用シート	ホ ^o リエステルJIS2類 幅3.6 長5.4 厚0.32	枚	*	注1)
養生マット	3mm	m ²	*	注1)
硬銅より線(H) 一般用	1種 断面積8	kg	*	注1)
硬銅より線(H) 一般用	1種 断面積14	kg	*	注1)
硬銅より線(H) 一般用	1種 断面積22	kg	*	注1)
硬銅より線(H) 一般用	1種 断面積38	kg	*	注1)
硬銅より線(H) 一般用	1種 断面積60	kg	*	注1)
硬銅より線(H) 一般用	1種 断面積100	kg	*	注1)
硬銅より線(H) 一般用	1種 断面積150	kg	*	注1)
600Vビニル絶縁電線(IV)	単線 径2.6	m	*	注1)
600Vビニル絶縁電線(IV)	単線 径3.2	m	*	注1)
600Vビニル絶縁電線(IV)	単線 径4.0	m	*	注1)
600Vビニル絶縁電線(IV)	単線 径5.0	m	*	注1)
600Vビニル絶縁電線(IV)	より線 断面積2.0	m	*	注1)
600Vビニル絶縁電線(IV)	より線 断面積3.5	m	*	注1)
600Vビニル絶縁電線(IV)	より線 断面積8.0	m	*	注1)
600Vビニル絶縁電線(IV)	より線 断面積14	m	*	注1)
600Vビニル絶縁電線(IV)	より線 断面積60	m	*	注1)
600Vビニル絶縁電線(IV)	より線 断面積100	m	*	注1)
600Vビニル絶縁電線(IV)	より線 断面積150	m	*	注1)
600Vビニル絶縁電線(IV)	より線 断面積200	m	*	注1)
600Vビニル絶縁ビニルシースケープル	丸形(VVR) 2心 径1.6	m	*	注1)
600Vビニル絶縁ビニルシースケープル	丸形(VVR) 2心 径2.0	m	*	注1)
600Vビニル絶縁ビニルシースケープル	丸形(VVR) 2心 断面積8.0	m	*	注1)
600Vビニル絶縁ビニルシースケープル	丸形(VVR) 2心 断面積14	m	*	注1)
600Vビニル絶縁ビニルシースケープル	丸形(VVR) 2心 断面積22	m	*	注1)
600Vビニル絶縁ビニルシースケープル	丸形(VVR) 2心 断面積38	m	*	注1)
600Vビニル絶縁ビニルシースケープル	平形(VVF) 2心 径1.6	m	*	注1)
600Vビニル絶縁ビニルシースケープル	平形(VVF) 2心 径2.0	m	*	注1)

資材単価一覧表

単価期(令和3年3月15日以降適用)

名 称	規 格	単 位	単 価	備 考
600Vビニル絶縁ビニルシースケープル	平形(VVF) 2心 径2.6	m	*	注1)
600Vビニル絶縁ビニルシースケープル	平形(VVF) 3心 径1.6	m	*	注1)
600Vビニル絶縁ビニルシースケープル	平形(VVF) 3心 径2.0	m	*	注1)
600Vビニル絶縁ビニルシースケープル	平形(VVF) 3心 径2.6	m	*	注1)
600V架橋PE絶縁ビニルシースケープル(CV)	単心 断面積2.0	m	*	注1)
600V架橋PE絶縁ビニルシースケープル(CV)	単心 断面積3.5	m	*	注1)
600V架橋PE絶縁ビニルシースケープル(CV)	単心 断面積5.5	m	*	注1)
600V架橋PE絶縁ビニルシースケープル(CV)	単心 断面積8.0	m	*	注1)
600V架橋PE絶縁ビニルシースケープル(CV)	単心 断面積14	m	*	注1)
600V架橋PE絶縁ビニルシースケープル(CV)	単心 断面積22	m	*	注1)
600V架橋PE絶縁ビニルシースケープル(CV)	単心 断面積38	m	*	注1)
600V架橋PE絶縁ビニルシースケープル(CV)	単心 断面積60	m	*	注1)
600V架橋PE絶縁ビニルシースケープル(CV)	単心 断面積100	m	*	注1)
600V架橋PE絶縁ビニルシースケープル(CV)	単心 断面積150	m	*	注1)
600V架橋PE絶縁ビニルシースケープル(CV)	単心 断面積200	m	*	注1)
600V架橋PE絶縁ビニルシースケープル(CV)	単心 断面積250	m	*	注1)
600V架橋PE絶縁ビニルシースケープル(CV)	単心 断面積325	m	*	注1)
600V架橋PE絶縁ビニルシースケープル(CV)	2心 断面積2.0	m	*	注1)
600V架橋PE絶縁ビニルシースケープル(CV)	2心 断面積3.5	m	*	注1)
600V架橋PE絶縁ビニルシースケープル(CV)	2心 断面積5.5	m	*	注1)
600V架橋PE絶縁ビニルシースケープル(CV)	2心 断面積8.0	m	*	注1)
600V架橋PE絶縁ビニルシースケープル(CV)	2心 断面積14	m	*	注1)
600V架橋PE絶縁ビニルシースケープル(CV)	2心 断面積22	m	*	注1)
600V架橋PE絶縁ビニルシースケープル(CV)	2心 断面積38	m	*	注1)
600V架橋PE絶縁ビニルシースケープル(CV)	2心 断面積60	m	*	注1)
600V架橋PE絶縁ビニルシースケープル(CV)	2心 断面積100	m	*	注1)
600V架橋PE絶縁ビニルシースケープル(CV)	2心 断面積150	m	*	注1)
600V架橋PE絶縁ビニルシースケープル(CV)	2心 断面積200	m	*	注1)
600V架橋PE絶縁ビニルシースケープル(CV)	2心 断面積250	m	*	注1)
600V架橋PE絶縁ビニルシースケープル(CV)	2心 断面積325	m	*	注1)
600V架橋PE絶縁ビニルシースケープル(CV)	3心 断面積2.0	m	*	注1)
600V架橋PE絶縁ビニルシースケープル(CV)	3心 断面積3.5	m	*	注1)
600V架橋PE絶縁ビニルシースケープル(CV)	3心 断面積5.5	m	*	注1)
600V架橋PE絶縁ビニルシースケープル(CV)	3心 断面積8.0	m	*	注1)
600V架橋PE絶縁ビニルシースケープル(CV)	3心 断面積14	m	*	注1)
600V架橋PE絶縁ビニルシースケープル(CV)	3心 断面積22	m	*	注1)
600V架橋PE絶縁ビニルシースケープル(CV)	3心 断面積38	m	*	注1)
600V架橋PE絶縁ビニルシースケープル(CV)	3心 断面積60	m	*	注1)
600V架橋PE絶縁ビニルシースケープル(CV)	3心 断面積100	m	*	注1)
600V架橋PE絶縁ビニルシースケープル(CV)	3心 断面積150	m	*	注1)
600V架橋PE絶縁ビニルシースケープル(CV)	3心 断面積200	m	*	注1)
600V架橋PE絶縁ビニルシースケープル(CV)	3心 断面積250	m	*	注1)
600V架橋PE絶縁ビニルシースケープル(CV)	3心 断面積325	m	*	注1)
6600V架橋PE絶縁ビニルシースケープル(CV)	単心 断面積14	m	*	注1)
6600V架橋PE絶縁ビニルシースケープル(CV)	単心 断面積22	m	*	注1)

資材単価一覧表

単価期(令和3年3月15日以降適用)

名 称	規 格	単 位	単 価	備 考
6600V架橋PE絶縁ビニルシースケープル(CV)	単心 断面積38	m	*	注1)
6600V架橋PE絶縁ビニルシースケープル(CV)	単心 断面積60	m	*	注1)
6600V架橋PE絶縁ビニルシースケープル(CV)	単心 断面積100	m	*	注1)
6600V架橋PE絶縁ビニルシースケープル(CV)	単心 断面積150	m	*	注1)
6600V架橋PE絶縁ビニルシースケープル(CV)	単心 断面積200	m	*	注1)
6600V架橋PE絶縁ビニルシースケープル(CV)	単心 断面積250	m	*	注1)
6600V架橋PE絶縁ビニルシースケープル(CV)	単心 断面積325	m	*	注1)
6600V架橋PE絶縁ビニルシースケープル(CV)	3心 断面積60	m	*	注1)
6600V架橋PE絶縁ビニルシースケープル(CV)	3心 断面積100	m	*	注1)
6600V架橋PE絶縁ビニルシースケープル(CV)	3心 断面積150	m	*	注1)
6600V架橋PE絶縁ビニルシースケープル(CV)	3心 断面積200	m	*	注1)
6600V架橋PE絶縁ビニルシースケープル(CV)	3心 断面積250	m	*	注1)
6600V架橋PE絶縁ビニルシースケープル(CV)	3心 断面積325	m	*	注1)
制御用絶縁ビニルシースケープル(CVV)	2心 断面積2.0	m	*	注1)
制御用絶縁ビニルシースケープル(CVV)	2心 断面積3.5	m	*	注1)
制御用絶縁ビニルシースケープル(CVV)	2心 断面積5.5	m	*	注1)
制御用絶縁ビニルシースケープル(CVV)	2心 断面積8.0	m	*	注1)
制御用絶縁ビニルシースケープル(CVV)	3心 断面積2.0	m	*	注1)
制御用絶縁ビニルシースケープル(CVV)	3心 断面積3.5	m	*	注1)
制御用絶縁ビニルシースケープル(CVV)	3心 断面積5.5	m	*	注1)
制御用絶縁ビニルシースケープル(CVV)	3心 断面積8.0	m	*	注1)
制御用絶縁ビニルシースケープル(CVV)	4心 断面積2.0	m	*	注1)
制御用絶縁ビニルシースケープル(CVV)	4心 断面積3.5	m	*	注1)
制御用絶縁ビニルシースケープル(CVV)	4心 断面積5.5	m	*	注1)
制御用絶縁ビニルシースケープル(CVV)	4心 断面積8.0	m	*	注1)
制御用絶縁ビニルシースケープル(CVV)	5心 断面積2.0	m	*	注1)
制御用絶縁ビニルシースケープル(CVV)	5心 断面積3.5	m	*	注1)
制御用絶縁ビニルシースケープル(CVV)	5心 断面積5.5	m	*	注1)
制御用絶縁ビニルシースケープル(CVV)	5心 断面積8.0	m	*	注1)
制御用絶縁ビニルシースケープル(CVV)	6心 断面積2.0	m	*	注1)
制御用絶縁ビニルシースケープル(CVV)	6心 断面積3.5	m	*	注1)
制御用絶縁ビニルシースケープル(CVV)	6心 断面積5.5	m	*	注1)
制御用絶縁ビニルシースケープル(CVV)	6心 断面積8.0	m	*	注1)
制御用絶縁ビニルシースケープル(CVV)	7心 断面積2.0	m	*	注1)
制御用絶縁ビニルシースケープル(CVV)	7心 断面積3.5	m	*	注1)
制御用絶縁ビニルシースケープル(CVV)	7心 断面積5.5	m	*	注1)
制御用絶縁ビニルシースケープル(CVV)	7心 断面積8.0	m	*	注1)
制御用絶縁ビニルシースケープル(CVV)	8心 断面積2.0	m	*	注1)
制御用絶縁ビニルシースケープル(CVV)	8心 断面積3.5	m	*	注1)
制御用絶縁ビニルシースケープル(CVV)	8心 断面積5.5	m	*	注1)
制御用絶縁ビニルシースケープル(CVV)	10心 断面積2.0	m	*	注1)
制御用絶縁ビニルシースケープル(CVV)	10心 断面積3.5	m	*	注1)
制御用絶縁ビニルシースケープル(CVV)	10心 断面積5.5	m	*	注1)
制御用絶縁ビニルシースケープル(CVV)	12心 断面積2.0	m	*	注1)
制御用絶縁ビニルシースケープル(CVV)	12心 断面積3.5	m	*	注1)

資材単価一覧表

単価期(令和3年3月15日以降適用)

名 称	規 格	単 位	単 価	備 考
制御用絶縁ビニルシースケール(CVV)	15心 断面積2.0	m	*	注1)
制御用絶縁ビニルシースケール(CVV)	15心 断面積3.5	m	*	注1)
制御用絶縁ビニルシースケール(CVV)	20心 断面積2.0	m	*	注1)
制御用絶縁ビニルシースケール(CVV)	20心 断面積3.5	m	*	注1)
端末処理材料 (600V屋内外用)テープ巻工法	半田方式 06COI1 単心 断面積14	組	*	注1)
端末処理材料 (600V屋内外用)テープ巻工法	半田方式 06COI1 単心 断面積22	組	*	注1)
端末処理材料 (600V屋内外用)テープ巻工法	半田方式 06COI1 単心 断面積38	組	*	注1)
端末処理材料 (600V屋内外用)テープ巻工法	半田方式 06COI1 単心 断面積60	組	*	注1)
端末処理材料 (600V屋内外用)テープ巻工法	半田方式 06COI1 単心 断面積100	組	*	注1)
端末処理材料 (600V屋内外用)テープ巻工法	半田方式 06COI1 単心 断面積150	組	*	注1)
端末処理材料 (600V屋内外用)テープ巻工法	半田方式 06COI1 単心 断面積200	組	*	注1)
端末処理材料 (600V屋内外用)テープ巻工法	半田方式 06COI1 単心 断面積250	組	*	注1)
端末処理材料 (600V屋内外用)テープ巻工法	半田方式 06COI1 単心 断面積325	組	*	注1)
端末処理材料 (600V屋内外用)テープ巻工法	半田方式 06COI2 2心 断面積14	組	*	注1)
端末処理材料 (600V屋内外用)テープ巻工法	半田方式 06COI2 2心 断面積22	組	*	注1)
端末処理材料 (600V屋内外用)テープ巻工法	半田方式 06COI2 2心 断面積38	組	*	注1)
端末処理材料 (600V屋内外用)テープ巻工法	半田方式 06COI2 2心 断面積60	組	*	注1)
端末処理材料 (600V屋内外用)テープ巻工法	半田方式 06COI3 3心 断面積14	組	*	注1)
端末処理材料 (600V屋内外用)テープ巻工法	半田方式 06COI3 3心 断面積22	組	*	注1)
端末処理材料 (600V屋内外用)テープ巻工法	半田方式 06COI3 3心 断面積38	組	*	注1)
端末処理材料 (600V屋内外用)テープ巻工法	半田方式 06COI3 3心 断面積60	組	*	注1)
端末処理材料 (600V屋内外用)テープ巻工法	半田方式 06COI3 3心 断面積100	組	*	注1)
端末処理材料 (600V屋内外用)テープ巻工法	半田方式 06COI3 3心 断面積150	組	*	注1)
端末処理材料 (600V屋内外用)テープ巻工法	半田方式 06COI3 3心 断面積200	組	*	注1)
端末処理材料 (600V屋内外用)テープ巻工法	半田方式 06COI3 3心 断面積250	組	*	注1)
端末処理材料 (600V屋内外用)テープ巻工法	半田方式 06COI3 3心 断面積325	組	*	注1)
端末処理材料 (6KV屋外用)テープ巻工法	半田方式 6CO1 単心 断面積22	組	*	注1)
端末処理材料 (6KV屋外用)テープ巻工法	半田方式 6CO1 単心 断面積38	組	*	注1)
端末処理材料 (6KV屋外用)テープ巻工法	半田方式 6CO1 単心 断面積60	組	*	注1)
端末処理材料 (6KV屋外用)テープ巻工法	半田方式 6CO1 単心 断面積100	組	*	注1)
端末処理材料 (6KV屋外用)テープ巻工法	半田方式 6CO1 単心 断面積150	組	*	注1)
端末処理材料 (6KV屋外用)テープ巻工法	半田方式 6CO3 3心 断面積14	組	*	注1)
端末処理材料 (6KV屋外用)テープ巻工法	半田方式 6CO3 3心 断面積22	組	*	注1)
端末処理材料 (6KV屋外用)テープ巻工法	半田方式 6CO3 3心 断面積38	組	*	注1)
端末処理材料 (6KV屋外用)テープ巻工法	半田方式 6CO3 3心 断面積60	組	*	注1)
端末処理材料 (6KV屋外用)テープ巻工法	半田方式 6CO3 3心 断面積100	組	*	注1)
端末処理材料 (6KV屋外用)テープ巻工法	半田方式 6CO3 3心 断面積150	組	*	注1)
端末処理材料 (6KV屋内用)テープ巻工法	半田方式 6CI1 単心 断面積14	組	*	注1)
端末処理材料 (6KV屋内用)テープ巻工法	半田方式 6CI1 単心 断面積22	組	*	注1)
端末処理材料 (6KV屋内用)テープ巻工法	半田方式 6CI1 単心 断面積38	組	*	注1)
端末処理材料 (6KV屋内用)テープ巻工法	半田方式 6CI1 単心 断面積60	組	*	注1)
端末処理材料 (6KV屋内用)テープ巻工法	半田方式 6CI1 単心 断面積100	組	*	注1)
端末処理材料 (6KV屋内用)テープ巻工法	半田方式 6CI1 単心 断面積150	組	*	注1)
端末処理材料 (6KV屋内用)テープ巻工法	半田方式 6CI3 3心 断面積14	組	*	注1)
端末処理材料 (6KV屋内用)テープ巻工法	半田方式 6CI3 3心 断面積22	組	*	注1)

資材単価一覧表

単価期(令和3年3月15日以降適用)

名 称	規 格	単 位	単 価	備 考
端末処理材料(6KV屋内用)テープ巻工法	半田方式 6CI3 3心 断面積38	組	*	注1)
端末処理材料(6KV屋内用)テープ巻工法	半田方式 6CI3 3心 断面積60	組	*	注1)
端末処理材料(6KV屋内用)テープ巻工法	半田方式 6CI3 3心 断面積100	組	*	注1)
端末処理材料(6KV屋内用)テープ巻工法	半田方式 6CI3 3心 断面積150	組	*	注1)
600Vゴムキャブタイヤケーブル	2CT 2種 2心 断面積8mm ²	m	*	注1)
市内電話・有線放送引込線用ケーブル	鋼心入PVC屋外線 0.65mm 2C	m	*	注1)
薄鋼電線管	C19 長3.66m ねじつき	本	*	注1)
薄鋼電線管	C25 長3.66m ねじつき	本	*	注1)
薄鋼電線管	C31 長3.66m ねじつき	本	*	注1)
薄鋼電線管	C39 長3.66m ねじつき	本	*	注1)
薄鋼電線管	C51 長3.66m ねじつき	本	*	注1)
薄鋼電線管	C63 長3.66m ねじつき	本	*	注1)
薄鋼電線管	C75 長3.66m ねじつき	本	*	注1)
厚鋼電線管	G16 長3.66m ねじつき	本	*	注1)
厚鋼電線管	G22 長3.66m ねじつき	本	*	注1)
厚鋼電線管	G28 長3.66m ねじつき	本	*	注1)
厚鋼電線管	G36 長3.66m ねじつき	本	*	注1)
厚鋼電線管	G42 長3.66m ねじつき	本	*	注1)
厚鋼電線管	G54 長3.66m ねじつき	本	*	注1)
厚鋼電線管	G70 長3.66m ねじつき	本	*	注1)
厚鋼電線管	G82 長3.66m ねじつき	本	*	注1)
厚鋼電線管	G92 長3.66m ねじつき	本	*	注1)
厚鋼電線管	G104 長3.66m ねじつき	本	*	注1)
ケーブル保護用合成樹脂被覆鋼管	ポリエチレンライニング電線管(厚鋼) 16mm 長3.66m	本	*	注1)
ケーブル保護用合成樹脂被覆鋼管	ポリエチレンライニング電線管(厚鋼) 22mm 長3.66m	本	*	注1)
ケーブル保護用合成樹脂被覆鋼管	ポリエチレンライニング電線管(厚鋼) 28mm 長3.66m	本	*	注1)
ケーブル保護用合成樹脂被覆鋼管	ポリエチレンライニング電線管(厚鋼) 36mm 長3.66m	本	*	注1)
ケーブル保護用合成樹脂被覆鋼管	ポリエチレンライニング電線管(厚鋼) 42mm 長3.66m	本	*	注1)
ケーブル保護用合成樹脂被覆鋼管	ポリエチレンライニング電線管(厚鋼) 54mm 長3.66m	本	*	注1)
ケーブル保護用合成樹脂被覆鋼管	ポリエチレンライニング電線管(厚鋼) 70mm 長3.66m	本	*	注1)
ケーブル保護用合成樹脂被覆鋼管	ポリエチレンライニング電線管(厚鋼) 82mm 長3.66m	本	*	注1)
ケーブル保護用合成樹脂被覆鋼管	ポリエチレンライニング電線管(厚鋼) 92mm 長3.66m	本	*	注1)
ケーブル保護用合成樹脂被覆鋼管	ポリエチレンライニング電線管(厚鋼) 104mm 長3.66m	本	*	注1)
硬質ビニル電線管(VE)	14mm 長4.0m	本	*	注1)
硬質ビニル電線管(VE)	16mm 長4.0m	本	*	注1)
硬質ビニル電線管(VE)	22mm 長4.0m	本	*	注1)
硬質ビニル電線管(VE)	28mm 長4.0m	本	*	注1)
硬質ビニル電線管(VE)	36mm 長4.0m	本	*	注1)
硬質ビニル電線管(VE)	42mm 長4.0m	本	*	注1)
硬質ビニル電線管(VE)	54mm 長4.0m	本	*	注1)
硬質ビニル電線管(VE)	70mm 長4.0m	本	*	注1)
硬質ビニル電線管(VE)	82mm 長4.0m	本	*	注1)
金属製可とう電線管 被覆なし	2種 10mm	m	*	注1)
金属製可とう電線管 被覆なし	2種 12mm	m	*	注1)
金属製可とう電線管 被覆なし	2種 15mm	m	*	注1)

資材単価一覧表

単価期(令和3年3月15日以降適用)

名 称	規 格	単 位	単 価	備 考
金属製可とう電線管 被覆なし	2種 17mm	m	*	注1)
金属製可とう電線管 被覆なし	2種 24mm	m	*	注1)
金属製可とう電線管 被覆なし	2種 30mm	m	*	注1)
金属製可とう電線管 被覆なし	2種 38mm	m	*	注1)
金属製可とう電線管 被覆なし	2種 50mm	m	*	注1)
金属製可とう電線管 被覆なし	2種 63mm	m	*	注1)
金属製可とう電線管 被覆なし	2種 76mm	m	*	注1)
金属製可とう電線管 被覆なし	2種 83mm	m	*	注1)
金属製可とう電線管 被覆なし	2種 101mm	m	*	注1)
金属製可とう電線管 ビニル被覆	2種 10mm	m	*	注1)
金属製可とう電線管 ビニル被覆	2種 12mm	m	*	注1)
金属製可とう電線管 ビニル被覆	2種 15mm	m	*	注1)
金属製可とう電線管 ビニル被覆	2種 17mm	m	*	注1)
金属製可とう電線管 ビニル被覆	2種 24mm	m	*	注1)
金属製可とう電線管 ビニル被覆	2種 30mm	m	*	注1)
金属製可とう電線管 ビニル被覆	2種 38mm	m	*	注1)
金属製可とう電線管 ビニル被覆	2種 63mm	m	*	注1)
金属製可とう電線管 ビニル被覆	2種 83mm	m	*	注1)
金属製可とう電線管 ビニル被覆	2種 101mm	m	*	注1)
硬質ビニル電線管用 VE ノーマルベント [®]	14mm	個	*	注1)
硬質ビニル電線管用 VE ノーマルベント [®]	16mm	個	*	注1)
硬質ビニル電線管用 VE ノーマルベント [®]	22mm	個	*	注1)
硬質ビニル電線管用 VE ノーマルベント [®]	28mm	個	*	注1)
硬質ビニル電線管用 VE ノーマルベント [®]	36mm	個	*	注1)
硬質ビニル電線管用 VE ノーマルベント [®]	42mm	個	*	注1)
硬質ビニル電線管用 VE ノーマルベント [®]	54mm	個	*	注1)
硬質ビニル電線管用 VE ノーマルベント [®]	70mm	個	*	注1)
硬質ビニル電線管用 VE ノーマルベント [®]	82mm	個	*	注1)
ケーブルラック(メラミン樹脂焼付塗装)	直線形 高70mm 幅200mm 長3.0m	本	*	注1)
ケーブルラック(メラミン樹脂焼付塗装)	直線形 高70mm 幅300mm 長3.0m	本	*	注1)
ケーブルラック(メラミン樹脂焼付塗装)	直線形 高70mm 幅400mm 長3.0m	本	*	注1)
ケーブルラック(メラミン樹脂焼付塗装)	直線形 高70mm 幅500mm 長3.0m	本	*	注1)
ケーブルラック(メラミン樹脂焼付塗装)	直線形 高70mm 幅600mm 長3.0m	本	*	注1)
ケーブルラック(メラミン樹脂焼付塗装)	L形分岐 高70mm 幅200mm	個	*	注1)
ケーブルラック(メラミン樹脂焼付塗装)	L形分岐 高70mm 幅300mm	個	*	注1)
ケーブルラック(メラミン樹脂焼付塗装)	L形分岐 高70mm 幅400mm	個	*	注1)
ケーブルラック(メラミン樹脂焼付塗装)	L形分岐 高70mm 幅500mm	個	*	注1)
ケーブルラック(メラミン樹脂焼付塗装)	L形分岐 高70mm 幅600mm	個	*	注1)
プルボックス(塩化ビニル 標準型)	縦120mm横120mm奥行80mm	個	*	注1)
プルボックス(塩化ビニル 標準型)	縦150mm横150mm奥行100mm	個	*	注1)
プルボックス(塩化ビニル 標準型)	縦200mm横200mm奥行100mm	個	*	注1)
プルボックス(塩化ビニル 標準型)	縦300mm横300mm奥行200mm	個	*	注1)
プルボックス(鋼板製)	厚1.6mm縦100mm横100mm奥行100mm	個	*	注1)
プルボックス(鋼板製)	厚1.6mm縦150mm横150mm奥行100mm	個	*	注1)
プルボックス(鋼板製)	厚1.6mm縦150mm横150mm奥行150mm	個	*	注1)

資材単価一覧表

単価期(令和3年3月15日以降適用)

名 称	規 格	単 位	単 価	備 考
プルボックス(鋼板製)	厚1.6mm縦200mm横200mm奥行100mm	個	*	注1)
プルボックス(鋼板製)	厚1.6mm縦200mm横200mm奥行150mm	個	*	注1)
プルボックス(鋼板製)	厚1.6mm縦300mm横300mm奥行200mm	個	*	注1)
プルボックス(鋼板製)	厚1.6mm縦400mm横400mm奥行200mm	個	*	注1)
プルボックス(鋼板製)	厚1.6mm縦500mm横500mm奥行300mm	個	*	注1)
ボックス(硬質ビニル電線管用)	露出用丸形ボックス 1方出14mm	個	*	注1)
ボックス(硬質ビニル電線管用)	露出用丸形ボックス 1方出16mm	個	*	注1)
ボックス(硬質ビニル電線管用)	露出用丸形ボックス 1方出22mm	個	*	注1)
ボックス(硬質ビニル電線管用)	露出用丸形ボックス 1方出28mm	個	*	注1)
ボックス(硬質ビニル電線管用)	露出用丸形ボックス 1方出36mm	個	*	注1)
ボックス(硬質ビニル電線管用)	露出用丸形ボックス 2方出14mm	個	*	注1)
ボックス(硬質ビニル電線管用)	露出用丸形ボックス 2方出16mm	個	*	注1)
ボックス(硬質ビニル電線管用)	露出用丸形ボックス 2方出22mm	個	*	注1)
ボックス(硬質ビニル電線管用)	露出用丸形ボックス 2方出28mm	個	*	注1)
ボックス(硬質ビニル電線管用)	露出用丸形ボックス 2方出36mm	個	*	注1)
ボックス(硬質ビニル電線管用)	露出用丸形ボックス 3方出14mm	個	*	注1)
ボックス(硬質ビニル電線管用)	露出用丸形ボックス 3方出16mm	個	*	注1)
ボックス(硬質ビニル電線管用)	露出用丸形ボックス 3方出22mm	個	*	注1)
ボックス(硬質ビニル電線管用)	露出用丸形ボックス 3方出28mm	個	*	注1)
ボックス(硬質ビニル電線管用)	露出用丸形ボックス 3方出36mm	個	*	注1)
ボックス(硬質ビニル電線管用)	露出用スイッチボックス1方出14mm	個	*	注1)
ボックス(硬質ビニル電線管用)	露出用スイッチボックス1方出16mm	個	*	注1)
ボックス(硬質ビニル電線管用)	露出用スイッチボックス1方出22mm	個	*	注1)
ボックス(硬質ビニル電線管用)	露出用スイッチボックス2方出14mm	個	*	注1)
ボックス(硬質ビニル電線管用)	露出用スイッチボックス2方出16mm	個	*	注1)
ボックス(硬質ビニル電線管用)	露出用スイッチボックス2方出22mm	個	*	注1)
ボックス(硬質ビニル電線管用)	埋込用スイッチボックス 1個用	個	*	注1)
ボックス(硬質ビニル電線管用)	埋込用スイッチボックス 2個用	個	*	注1)
ボックス(硬質ビニル電線管用)	埋込用スイッチボックス 3個用	個	*	注1)
ボックス(硬質ビニル電線管用)	埋込用スイッチボックス 4個用	個	*	注1)
ボックス(硬質ビニル電線管用)	埋込用スイッチボックス 5個用	個	*	注1)
ボックス(硬質ビニル電線管用)	露出用アウトレット 4角 50mm	個	*	注1)
ボックス(硬質ビニル電線管用)	露出用アウトレット 4角 60mm	個	*	注1)
ボックス(硬質ビニル電線管用)	埋込用アウトレット 4角中浅形	個	*	注1)
ボックス(硬質ビニル電線管用)	埋込用アウトレット 4角中深形	個	*	注1)
ボックス(硬質ビニル電線管用)	埋込用アウトレット 4角大浅形	個	*	注1)
ボックス(硬質ビニル電線管用)	埋込用アウトレット 4角大深形	個	*	注1)
ボックス(硬質ビニル電線管用)	コンクリートボックス4角中浅形	個	*	注1)
ボックス(硬質ビニル電線管用)	コンクリートボックス4角中深Ⅰ形	個	*	注1)
ボックス(硬質ビニル電線管用)	コンクリートボックス4角中深Ⅱ形	個	*	注1)
ボックス(硬質ビニル電線管用)	コンクリートボックス4角大深Ⅰ形	個	*	注1)
ボックス(硬質ビニル電線管用)	コンクリートボックス4角大深Ⅱ形	個	*	注1)
ボックス(硬質ビニル電線管用)	コンクリートボックス8角深Ⅰ形	個	*	注1)
ボックス(硬質ビニル電線管用)	コンクリートボックス8角深Ⅱ形	個	*	注1)
コンクリートポール(一般柱)	長6m 末口12cm 荷重120kg	本	17,200	

資材単価一覧表

単価期(令和3年3月15日以降適用)

名 称	規 格	単 位	単 価	備 考
コンクリートポール(通信線用)	長7m 末口14cm 荷重150kg	本	25,400	
コンクリートポール(通信線用)	長8m 末口14cm 荷重200kg	本	30,500	
コンクリートポール(通信線用)	長9m 末口14cm 荷重250kg	本	36,900	
コンクリートポール(送配電線用)	長10m 末口19cm 荷重350kg	本	46,100	
コンクリートポール(送配電線用)	長11m 末口19cm 荷重350kg	本	51,800	
コンクリートポール(送配電線用)	長12m 末口19cm 荷重350kg	本	57,200	
チコーアンカー	1号 支線アンカーすき形 1000kgf	個	*	注1)
チコーアンカー	2号 支線アンカーすき形 2000kgf	個	*	注1)
チコーアンカー	3号 支線アンカーすき形 3000kgf	個	*	注1)
ステーブロック(ロッド付)	No2 長600mm 幅300mm 厚80mm	組	6,400	
ステーブロック(ロッド付)	No3 長700mm 幅350mm 厚90mm	組	9,660	
HID灯器具(街路灯)	200-400W用	台	28,900	
高圧水銀ランプ	蛍光形 HF200X 200W	個	*	注1)
高圧水銀ランプ	蛍光形 HF250X 250W	個	*	注1)
高圧水銀ランプ	蛍光形 HF300X 300W	個	*	注1)
高圧水銀ランプ	蛍光形 HF400X 400W	個	*	注1)
高圧水銀ランプ	蛍光形 HF700X 700W	個	*	注1)
高圧水銀ランプ	蛍光形 HF1000X 1000W	個	*	注1)
高圧水銀灯安定器 一般形	200W 200V高力率 1灯	個	*	注1)
高圧水銀灯安定器 一般形	250W 200V高力率 1灯	個	*	注1)
高圧水銀灯安定器 一般形	300W 200V高力率 1灯	個	*	注1)
高圧水銀灯安定器 一般形	400W 200V高力率 1灯	個	*	注1)
高圧水銀灯安定器 一般形	700W 200V高力率 1灯	個	*	注1)
高圧水銀灯安定器 一般形	1000W 200V高力率 1灯	個	*	注1)
投光器取付架台 ポール用	1灯用	個	12,900	
投光器取付架台 ポール用	2灯用	個	26,800	
投光器取付架台 ポール用	4灯用	個	44,600	
大角形 埋込スイッチ	片切 15A 300V	個	*	注1)
大角形 埋込スイッチ	3路 15A 300V	個	*	注1)
大角形 埋込スイッチ	両切 15A 300V	個	*	注1)
大角形 埋込スイッチ	4路 15A 300V	個	*	注1)
避雷器(配電線路用)	一般型 8.4KV	個	*	注1)
避雷器(配電線路用)	耐塩型 8.4KV	個	*	注1)
低圧ピンがいし(大)	JIS C3844	個	*	注1)
高圧カットアウト	7.2KV 30A 取付金具含む	個	*	注1)
自在アムバンド	UABD-323	個	*	注1)
アムタイレス金物	SAS-19-DW(LW)	組	*	注1)
ストレートアスファルト	針入度60~80, 80~100(ローリ扱)	ton	*	注1)注2)
アスファルト乳剤(JIS規格品)	浸透用 PK-1, 2	ton	*	注1)注2)
アスファルト乳剤(JIS規格品)	混合用 MK-1, 2	ton	*	注1)注2)
アスファルト乳剤(JIS規格品)	混合用 MK-3	ton	*	注1)注2)
アスファルトルーフィング	JISA6005 1500 1×16m	巻	*	注1)
塩化カルシウム(防塵・融雪用)	25kg入/袋	ton	*	注1)
路盤紙(クラフト紙)		m ²	*	注1)
路盤紙(ポリエチレンフィルム)	0.1mm	m ²	*	注1)

資材単価一覧表

単価期(令和3年3月15日以降適用)

名 称	規 格	単位	単価	備考
合成樹脂網	メッシュタイププラスチック系ネット 荒目 900kgf/m	m ²	*	注1)
合成樹脂網	メッシュタイププラスチック系ネット 細目 300kgf/m	m ²	*	注1)
合成樹脂網	メッシュタイププラスチック系しがらネット 網目3mm	m ²	*	注1)
真竹	目通廻り6~9cm 長6.5m	本	240	
真竹	目通廻り20cm 長6.5m	本	1,200	
ポリエチレン吸水管(有孔・無孔)薄肉管	径50 厚2.0 長4.0m	m	*	注1)
ポリエチレン吸水管(有孔・無孔)薄肉管	径60 厚2.2 長4.0m	m	*	注1)
ポリエチレン吸水管(有孔・無孔)薄肉管	径100 厚3.0 長4.0m	m	*	注1)
ポリエチレン吸水管(有孔・無孔)薄肉管	径125 厚3.3 長4.0m	m	*	注1)
ポリエチレン吸水管(有孔・無孔)薄肉管	径150 厚3.8 長4.0m	m	*	注1)
ポリエチレン吸水管(有孔・無孔)薄肉管	径200 厚4.5 長4.0m	m	*	注1)
ポリエチレン吸水管(有孔・無孔)薄肉管	径250 厚5.5 長4.0m	m	*	注1)
硬質ポリエチレン網状管	径50 長4.0m	m	*	注1)
硬質ポリエチレン網状管	径65 長4.0m	m	*	注1)
硬質ポリエチレン網状管	径75 長4.0m	m	*	注1)
硬質ポリエチレン網状管	径100 長4.0m	m	*	注1)
硬質ポリエチレン網状管	径150 長4.0m	m	*	注1)
硬質ポリエチレン網状管	径200 長4.0m	m	*	注1)
高度化成肥料(20kg袋入)	N15.P15.K15	袋	*	注1)
普通化成肥料(20kg袋入)	N 8.P 8.K 8	袋	*	注1)
炭酸カルシウム(20kg袋入)		袋	470	
使用電力料金	低圧用業持1年未満	kWh	15.45	
使用電力料金	高圧用業持1年未満	kWh	15.45	
使用電力料金	低圧用業持1年以上	kWh	13.33	
使用電力料金	高圧用業持1年以上	kWh	13.34	
基本電力料	低圧用業持1年未満	kW/月	1,212	
基本電力料	高圧用業持1年未満	kW/月	1,356	
基本電力料	低圧用業持1年以上	kW/月	1,010	
基本電力料	高圧用業持1年以上	kW/月	1,130	
早強ポルトランドセメント	25kg入	ton	*	注1)注2)
早強ポルトランドセメント	バラもの	ton	*	注1)注2)
普通ポルトランドセメント	25kg詰袋(kg算出)	kg	*	注1)注2)
混和剤	AE剤	kg	*	注1)
混和剤	急結剤 マノール相当	kg	*	注1)
混和剤	防凍剤 マノール相当	kg	*	注1)
混和剤	起泡剤 エスコートL相当	kg	*	注1)
混和剤	減水剤(遅延型)ポゾリス No.8相当	kg	*	注1)
混和剤	減水剤(標準型)ポゾリス No.70相当	kg	*	注1)
混和剤	減水剤(促進型)ポゾリス No.75相当	kg	*	注1)
混和剤	防水剤 マノール相当	kg	*	注1)
ベントナイト	メッシュ200 25kg袋入	ton	41,400	
ベントナイト	メッシュ250 25kg袋入	ton	46,300	
調泥剤	CMC相当	kg	*	注1)
松杭丸太	長2m 末口9cm(先端加工費含む、皮むき料なし)	本	*	注1)
松杭丸太	長2m 末口12cm(先端加工費含む、皮むき料なし)	本	*	注1)

資材単価一覧表

単価期(令和3年3月15日以降適用)

名 称	規 格	単 位	単 価	備 考
松杭丸太	長2m 末口18cm(先端加工費含む、皮むき料なし)	本	*	注1)
松杭丸太	長3m 末口9cm(先端加工費含む、皮むき料なし)	本	*	注1)
松杭丸太	長3m 末口12cm(先端加工費含む、皮むき料なし)	本	*	注1)
松杭丸太	長3m 末口15cm(先端加工費含む、皮むき料なし)	本	*	注1)
松杭丸太	長3m 末口18cm(先端加工費含む、皮むき料なし)	本	*	注1)
松丸太	長1.2m 末口6cm(先端加工費及び皮むき料なし)	本	130	
松丸太	長1.2m 末口9cm(先端加工費及び皮むき料なし)	本	290	
松丸太	長1.2m 末口12cm(先端加工費及び皮むき料なし)	本	510	
松丸太	長1.5m 末口6cm(先端加工費及び皮むき料なし)	本	160	
松丸太	長1.5m 末口9cm(先端加工費及び皮むき料なし)	本	360	
松丸太	長1.5m 末口12cm(先端加工費及び皮むき料なし)	本	*	注1)
松丸太	長1.5m 末口15cm(先端加工費及び皮むき料なし)	本	1,010	
松杭丸太	長1.8m 末口9cm(先端加工費含む、皮むき料なし)	本	*	注1)
松杭丸太	長2.5m 末口12cm(先端加工費含む、皮むき料なし)	本	*	注1)
松杭丸太	長2.6m 末口12cm(先端加工費含む、皮むき料なし)	本	*	注1)
松杭丸太	長2.8m 末口12cm(先端加工費含む、皮むき料なし)	本	*	注1)
松杭丸太	長3.2m 末口12cm(先端加工費含む、皮むき料なし)	本	*	注1)
松杭丸太	長3.3m 末口12cm(先端加工費含む、皮むき料なし)	本	*	注1)
松杭丸太	長1.5m 末口9cm(先端加工費含む、皮むき料なし)	本	*	注1)
太鼓落し	松 長2m 厚12cm	本	2,150	
太鼓落し	松 長2m 厚15cm	本	2,750	
太鼓落し	松 長4m 厚12cm	本	*	注1)
太鼓落し	松 長4m 厚15cm	本	*	注1)
太鼓落し	松 長4m 厚18cm	本	6,700	
太鼓落し	松 長4m 厚20cm	本	9,550	
太鼓落し	松 長4m 厚30cm	本	22,400	
松矢板	幅12cm 長2m 厚5.0~6.0cm	m3	*	注1)
松矢板	幅15cm 長3m 厚5.0~6.0cm	m3	*	注1)
松矢板	幅15cm 長4m 厚5.0~6.0cm	m3	*	注1)
松矢板	幅12cm 長2m 厚3.0~4.5cm	m3	*	注1)
松矢板	幅15cm 長3m 厚3.0~4.5cm	m3	45,000	
松矢板	幅15cm 長4m 厚3.0~4.5cm	m3	*	注1)
正割材 (杉特1等)	長4m 幅4.5cm 厚4.5cm	m3	*	注1)
正割材 (杉特1等)	長4m 幅6.0cm 厚6.0cm	m3	*	注1)
足場板	杉 長4.0m 厚3.6cm 幅20cm	m3	*	注1)
コンクリート型枠用塗装合板	ラワン材1800×900×12	枚	*	注1)
軽油	JIS1. 2号 小型ローリー	L	*	注1)注2)
軽油	JIS1. 2号 ローリー	L	*	注1)注2)
ディーゼルエンジン油	陸用3種 CD級	L	*	注1)注2)
油圧作動油	R&O型 32CST	L	*	注1)注2)
油圧作動油	R&O型 56CST	L	*	注1)注2)
混合油	1:20程度	L	131	
炭酸ガス	液化 純度99.5%以上 ポンベ	kg	*	注1)
軽油	JIS1. 2号 スタンド	L	*	注1)注2)
免税軽油(1, 2号)	ローリー渡し	L	*	注1)注2)

資材単価一覧表

単価期(令和3年3月15日以降適用)

名 称	規 格	単 位	単 価	備 考
免税軽油(1, 2号)	小型ローリー渡し	L	*	注1)注2)
溶接ワイヤー	2.4mm JIS Z3313	kg	*	注1)
溶接ワイヤー	3.2mm JIS Z3313	kg	*	注1)
電気溶接棒	軟鋼用 E4319 棒径3.2mm	kg	*	注1)
電気溶接棒	軟鋼用 E4319 棒径4.0mm	kg	*	注1)
電気溶接棒	軟鋼用 E4319 棒径5.0mm	kg	*	注1)
電気溶接棒	ステンレス用 E308 棒径3.2mm	kg	*	注1)
電気溶接棒	ステンレス用 E308 棒径4.0mm	kg	*	注1)
電気溶接棒	ステンレス用 E308 棒径5.0mm	kg	*	注1)
電気溶接棒	高張力鋼用 E4916 棒径3.2mm	kg	*	注1)
電気溶接棒	高張力鋼用 E4916 棒径4.0mm	kg	*	注1)
液状エポキシ樹脂用シンナー		kg	*	注1)
接着用プライマー	区画線用	kg	*	注1)
液状エポキシ樹脂塗料		kg	*	注1)
硝安油剤爆薬	AN-FO(バラもの)大口	kg	580	
硝安油剤爆薬	AN-FO(ピース) 大口	kg	730	
含水爆薬	スラリー (坑外用) 小口	kg	1,820	
含水爆薬	スラリー (坑外用) 大口	kg	1,300	
電気雷管	6号瞬発1段 脚線3.0m 大口	個	228	
電気雷管	DSD・MSD2～5段 脚線3.0m 大口	個	242	
電気雷管	DSD・MSD6～10段 脚線3.0m 大口	個	245	
導爆線	第2種 610m入	m	280	
脚線(銅線0.41～0.42mm)	単線200m	巻	1,700	
発破母線	2心母線	m	*	注1)
防爆シート(プラストフェンス)	高強カナイロ製ループ加工 4×6m	枚	*	注1)
電気雷管	6号瞬発1段 脚線4.5m 大口	個	248	
電気雷管	DSD・MSD2～5段 脚線4.5m 大口	個	263	
電気雷管	DSD・MSD6～10段 脚線4.5m 大口	個	265	
ポイントチゼル	油圧大型フレカ ハケット容量0.45m3 600～800kg級	本	*	注1)
ポイントチゼル	油圧大型フレカ ハケット容量0.8m3 1300kg級	本	*	注1)
コンクリートカッタ用ブレード	径400mm	枚	*	注1)
コンクリートカッタ用ブレード	径650mm	枚	*	注1)
コンクリートカッタ用ブレード	径350mm	枚	*	注1)
測量杭(杉)	3cm×3cm×30cm	本	*	注1)
測量杭(杉)	3cm×3cm×45cm	本	*	注1)
測量杭(杉)	4.5cm×4.5cm×45cm	本	*	注1)
測量杭(杉)	3cm×3cm×50cm	本	*	注1)
測量杭(杉)	3cm×3cm×60cm	本	*	注1)
測量杭(杉)	4.5cm×4.5cm×60cm	本	*	注1)
測量杭(杉)	6cm×6cm×60cm	本	*	注1)
測量杭(杉)	9cm×9cm×60cm	本	*	注1)
測量杭(杉)	7.5cm×7.5cm×75cm	本	*	注1)
測量杭(杉)	9cm×9cm×75cm	本	*	注1)
測量杭(杉)	6cm×6cm×90cm	本	*	注1)
測量杭(杉)	9cm×9cm×90cm	本	*	注1)

資材単価一覧表

単価期(令和3年3月15日以降適用)

名 称	規 格	単 位	単 価	備 考
地形図	1/25000	枚	*	注1)
地形図	1/50000	枚	*	注1)
埋設物標示テープ	幅150mm 50m 2倍ホリエチレンクロス	巻	*	注1)
トラテープ	45mm×10m 黄・黒・赤・白	巻	*	注1)
ビニルサクシオンホース	径25mm	m	*	注1)
ビニルサクシオンホース	径38mm	m	*	注1)
ビニルサクシオンホース	径50mm	m	*	注1)
ビニルサクシオンホース	径75mm	m	*	注1)
コアチューブ(シングル用)	径56mm 長1.5m	本	*	注1)
コアチューブ(シングル用)	径66mm 長1.5m	本	*	注1)
コアチューブ(シングル用)	径76mm 長1.5m	本	*	注1)
コアチューブ(シングル用)	径86mm 長1.5m	本	*	注1)
コアチューブ(シングル用)	径101mm 長1.5m	本	*	注1)
コアチューブ(シングル用)	径116mm 長1.5m	本	*	注1)
コアチューブ(ダブル用)	径56mm 長1.5m	本	*	注1)
コアチューブ(ダブル用)	径76mm 長1.5m	本	*	注1)
コアチューブ(ダブル用)	径86mm 長1.5m	本	*	注1)
コアチューブ(シングル用)	径200mm 長1.0m	本	*	注1)
コアチューブ(シングル用)	径250mm 長1.0m	本	*	注1)
コアチューブ(シングル用)	径300mm 長1.0m	本	*	注1)
コアチューブ(シングル用)	径350mm 長1.0m	本	*	注1)
コアチューブ(シングル用)	径400mm 長1.0m	本	*	注1)
コアチューブ(シングル用)	径450mm 長1.0m	本	*	注1)
コアチューブ(シングル用)	径500mm 長1.0m	本	*	注1)
コアチューブ(シングル用)	径550mm 長1.0m	本	*	注1)
コアリフター(シングル用)	径56mm	個	*	注1)
コアリフター(シングル用)	径66mm	個	*	注1)
コアリフター(シングル用)	径76mm	個	*	注1)
コアリフター(シングル用)	径86mm	個	*	注1)
コアリフター(シングル用)	径101mm	個	*	注1)
ダイヤリーマ(ダブル用)	径46mm	個	*	注1)
ダイヤリーマ(ダブル用)	径56mm	個	*	注1)
ダイヤリーマ(ダブル用)	径66mm	個	*	注1)
ダイヤリーマ(ダブル用)	径76mm	個	*	注1)
ダイヤリーマ(ダブル用)	径86mm	個	*	注1)
ダイヤリーマ(ダブル用)	径101mm	個	*	注1)
メタルリーマ(シングル用)	径46mm	個	*	注1)
メタルリーマ(シングル用)	径56mm	個	*	注1)
メタルリーマ(シングル用)	径66mm	個	*	注1)
メタルリーマ(シングル用)	径76mm	個	*	注1)
メタルリーマ(シングル用)	径86mm	個	*	注1)
メタルリーマ(シングル用)	径101mm	個	*	注1)
メタルクラウン(シングル用)	径56mm	個	*	注1)
メタルクラウン(シングル用)	径66mm	個	*	注1)
メタルクラウン(シングル用)	径76mm	個	*	注1)

資材単価一覧表

単価期(令和3年3月15日以降適用)

名 称	規 格	単 位	単 価	備 考
メタルクラウン(シングル用)	径86mm	個	*	注1)
メタルクラウン(シングル用)	径101mm	個	*	注1)
メタルクラウン(シングル用)	径116mm	個	*	注1)
メタルクラウン(シングル用)	径200mm	個	*	注1)
メタルクラウン(シングル用)	径250mm	個	*	注1)
メタルクラウン(シングル用)	径300mm	個	*	注1)
メタルクラウン(シングル用)	径350mm	個	*	注1)
メタルクラウン(シングル用)	径400mm	個	*	注1)
メタルクラウン(シングル用)	径450mm	個	*	注1)
メタルクラウン(シングル用)	径500mm	個	*	注1)
メタルクラウン(シングル用)	径550mm	個	*	注1)
ダイヤモンド(ダブル用)	径46mm インプリ	個	*	注1)
ダイヤモンド(ダブル用)	径56mm インプリ	個	*	注1)
ダイヤモンド(ダブル用)	径66mm インプリ	個	*	注1)
ダイヤモンド(ダブル用)	径76mm インプリ	個	*	注1)
ダイヤモンド(ダブル用)	径86mm インプリ	個	*	注1)
ダイヤモンド(ダブル用)	径101mm インプリ	個	*	注1)
ケーシングパイプ	径46mm用 長1.5m	本	*	注1)
ケーシングパイプ	径56mm用 長1.5m	本	*	注1)
ケーシングパイプ	径66mm用 長1.5m	本	*	注1)
ケーシングパイプ	径76mm用 長1.5m	本	*	注1)
ケーシングパイプ	径86mm用 長1.5m	本	*	注1)
ケーシングパイプ	径101mm用 長1.5m	本	*	注1)
ケーシングパイプ	径116mm用 長1.5m	本	*	注1)
ケーシングパイプ	径66mm用 長1.0m	本	*	注1)
ケーシングパイプ	径76mm用 長1.0m	本	*	注1)
ケーシングパイプ	径86mm用 長1.0m	本	*	注1)
ケーシングパイプ	径101mm用 長1.0m	本	*	注1)
ケーシングパイプ	径116mm用 長1.0m	本	*	注1)
ボーリングロッド(カップリング付)	径40.5mm 長1.5m	本	*	注1)
ボーリングロッド(カップリング付)	径40.5mm 長1.0m	本	*	注1)
ボーリングロッド(カップリング付)	径73mm 長3.0m	本	*	注1)
ボーリングロッド(カップリング付)	径90mm 長3.0m	本	*	注1)
ダイヤモンドビット(コンクリート削孔用)	実外径255mm	個	*	注1)
コアチューブ(コンクリート削孔用)	実外径160mm 長250mm	本	*	注1)
コアチューブ(コンクリート削孔用)	実外径255mm 長250mm	本	*	注1)
アダプター(コンクリート削孔用)	実外径160mm 長80mm	個	*	注1)
アダプター(コンクリート削孔用)	実外径255mm 長80mm	個	*	注1)
ウォータスイベル	径96mm	個	*	注1)
シャンクロッド		個	*	注1)
標本箱(土質用)	φ46mm用 5m入	箱	2,060	
図面袋	A-1 10枚	枚	*	注1)
図面袋	A-1 30枚	枚	*	注1)
図面袋	A-2 10枚	枚	*	注1)
図面袋	A-2 30枚	枚	*	注1)

資材単価一覧表

単価期(令和3年3月15日以降適用)

名 称	規 格	単 位	単 価	備 考
標本箱(未固結試料用)	標本ビン(プラスチック製)10本入	箱	1,520	
標本箱(岩質用)	φ66mm用 5m入	箱	2,520	
図面袋	A-0 10枚	枚	*	注1)
図面袋	A-0 30枚	枚	*	注1)
トレーシングペーパー	ツヤ消ロール 841mm×20m 50g/m ²	本	1,890	
ケント紙	中測判(平板測量用)400mm×500mm	枚	94	
方眼紙	ロール上質 800mm×10m	本	1,130	
ポリエステルフィルム片面ロール	920mm×20m 厚0.075mm	本	*	注1)
ポリエステルベース	片面#500ロール 1×20m	本	24,500	
ポリエステルベース	片面#400ロール 0.92×20m	本	*	注1)
ポリエステルベース	片面#400ロール 1×20m	本	16,800	
ポリエステルベース	片面#300ロール 0.92×20m	本	*	注1)
ポリエステルベース	片面#300ロール 1×20m	本	14,900	
ポリエステルシート	片面#500 A4判	枚	76	
ポリエステルシート	片面#400 A1判	枚	*	注1)
ポリエステルシート	片面#400 A4判	枚	67	
ポリエステルシート	片面#300 A1判	枚	*	注1)
ポリエステルシート	片面#300 A4判	枚	44	
ポリエステルベース	片面#300ロール 0.92×10m	本	*	注1)
ポリエステルフィルム	#400 110cm×80cm	枚	850	
ポリエステルフィルム	#500 110cm×80cm	枚	*	注1)
ポリエステルベース	片面#500 0.92×20m	本	*	注1)
ポリエステルシート	片面#500 A1判	枚	*	注1)
報告書焼付代(コピー)	A-3 400枚	部	*	注1)
報告書焼付代(コピー)	A-4以下 400枚	部	*	注1)
報告書焼付代(コピー)	A-3 100枚	部	*	注1)
報告書焼付代(コピー)	A-4以下 100枚	部	*	注1)
報告書焼付代(コピー)	A-3 500枚	部	*	注1)
報告書焼付代(コピー)	A-4以下 500枚	部	*	注1)
報告書焼付代(コピー)	A-3 200枚	部	*	注1)
報告書焼付代(コピー)	A-4以下 200枚	部	*	注1)
報告書焼付代(コピー)	A-3 600枚	部	*	注1)
報告書焼付代(コピー)	A-4以下 600枚	部	*	注1)
報告書焼付代(コピー)	A-3 300枚	部	*	注1)
報告書焼付代(コピー)	A-4以下 300枚	部	*	注1)
報告書表紙代	厚手(金文字入) A-3	部	4,200	
報告書表紙代	厚手(金文字入) A-4	部	*	注1)
報告書表紙代	薄手(黒文字入) A-3	部	3,500	
報告書表紙代	薄手(黒文字入) A-4	部	*	注1)
報告書製本代	原稿100枚以下 A-3	部	460	
報告書製本代	原稿100枚以下 A-4	部	330	
報告書製本代	原稿101~200枚 A-3	部	860	
報告書製本代	原稿101~200枚 A-4	部	630	
図面焼付代(コピー)	A-0	枚	*	注1)
図面焼付代(コピー)	A-1	枚	*	注1)

資材単価一覧表

単価期(令和3年3月15日以降適用)

名 称	規 格	単 位	単 価	備 考
図面焼付代(コピー)	A-2	枚	*	注1)
報告書焼付代(コピー)	A-3 700枚	部	*	注1)
報告書焼付代(コピー)	A-4以下 700枚	部	*	注1)
報告書焼付代(コピー)	A-3 800枚	部	*	注1)
報告書焼付代(コピー)	A-4以下 800枚	部	*	注1)
報告書焼付代(コピー)	A-3 900枚	部	*	注1)
報告書焼付代(コピー)	A-4以下 900枚	部	*	注1)
報告書焼付代(コピー)	A-3 1000枚	部	*	注1)
報告書焼付代(コピー)	A-4以下 1000枚	部	*	注1)
報告書製本代	原稿201~300枚 A-3	部	1,260	
報告書製本代	原稿201~300枚 A-4	部	930	
報告書製本代	原稿301~400枚 A-3	部	1,660	
報告書製本代	原稿301~400枚 A-4	部	1,230	
報告書製本代	原稿401~500枚 A-3	部	2,060	
報告書製本代	原稿401~500枚 A-4	部	1,530	
報告書製本代	原稿501~600枚 A-3	部	2,460	
報告書製本代	原稿501~600枚 A-4	部	1,830	
報告書製本代	原稿601~700枚 A-3	部	2,860	
報告書製本代	原稿601~700枚 A-4	部	2,130	
報告書製本代	原稿701~800枚 A-3	部	3,260	
報告書製本代	原稿701~800枚 A-4	部	2,430	
報告書製本代	原稿801~900枚 A-3	部	3,660	
報告書製本代	原稿801~900枚 A-4	部	2,730	
報告書製本代	原稿901~1000枚 A-3	部	4,060	
報告書製本代	原稿901~1000枚 A-4	部	3,030	
簡易加除式ファイル	A4縦型幅3cm(チューブ・パイプファイル)	冊	*	注1)
簡易加除式ファイル	A4縦型幅5cm(チューブ・パイプファイル)	冊	*	注1)
簡易加除式ファイル	A4縦型幅8cm(チューブ・パイプファイル)	冊	*	注1)
簡易加除式ファイル	A4縦型幅10cm(チューブ・パイプファイル)	冊	*	注1)
CD-R	CD-R(記録面色素フタロシアニン)650MB	枚	42	
カラーコピー	#400 110cm×80cm	枚	6,800	
サンプラー	標準貫入試験用	個	41,600	
シュー	標準貫入試験用	個	4,000	
内外ゴム等	孔内水平載荷試験用	組	16,500	
高圧パッカー等	孔内水平載荷試験用	組	35,700	
シンウオールライナー(黄銅製)	内径75mm 肉厚1.9~2.1mm	本	7,440	
デニソンライナー(ステンレス製)	内径75mm 肉厚1.5~2.0mm	本	10,400	
フィルテープ(フィルサンリング用)	ステンレス製	本	1,480	
スクリューポイント	スウェーデン式サウンディング	本	16,000	
ロッド(スウェーデン式)	19mm専用ロッド	本	6,400	
コーン(オランダ式二重管用)	マントルコーン	個	68,000	
コーン(オランダ式二重管用)	フリクションコーン	個	85,600	
ロッド(オランダ式二重管用)	2t用 径28mm	本	26,400	
ロッド(オランダ式二重管用)	10t用 径36mm	本	28,800	
コーン(ポータブル式用)	単管式	個	4,960	

資材単価一覧表

単価期(令和3年3月15日以降適用)

名 称	規 格	単 位	単 価	備 考
ロッド(ポータブル式用)	径16mm	本	4,080	
現状土CBR試験	水浸法 1モールド	試料	*	注1)
室内土質試験 土の粒度試験	ふるい分析 試料0.5~2kg	試料	*	注1)
室内土質試験 土の粒度試験	ふるい分析 試料2~4kg	試料	*	注1)
室内土質試験 土の粒度試験	ふるい分析 試料4kg以上	試料	*	注1)
室内土質試験 土の保水性試験	遠心法 3個/試料	試料	*	注1)
室内土質試験 土の収縮定数試験	JIS A 1209 1個/試料	試料	*	注1)
室内土質試験 土の強熱減量試験	3個/試料	試料	*	注1)
室内土質試験 土のPH試験	ガラス電極法	試料	*	注1)
室内土質試験 土の塩素イオン含有量試験		試料	*	注1)
室内土質試験 砂の最大密度・最小密度試験	相対密度	試料	*	注1)
室内土質試験 土の透水試験	JIS A 1218 定水位法	試料	*	注1)
室内土質試験 土の透水試験	JIS A 1218 変水位法	試料	*	注1)
室内土質試験 突固めによる土の締固め試験 乾燥法	モールド径10 ランマ2.5	試料	*	注1)
室内土質試験 突固めによる土の締固め試験 乾燥法	モールド径10 ランマ4.5	試料	*	注1)
室内土質試験 突固めによる土の締固め試験 乾燥法	モールド径15 ランマ2.5	試料	*	注1)
室内土質試験 突固めによる土の締固め試験 乾燥法	モールド径15 ランマ4.5	試料	*	注1)
室内土質試験 突固めによる土の締固め試験 非乾燥	モールド径10 ランマ2.5	試料	*	注1)
室内土質試験 突固めによる土の締固め試験 非乾燥	モールド径10 ランマ4.5	試料	*	注1)
室内土質試験 突固めによる土の締固め試験 非乾燥	モールド径15 ランマ2.5	試料	*	注1)
室内土質試験 突固めによる土の締固め試験 非乾燥	モールド径15 ランマ4.5	試料	*	注1)
室内土質試験 土の圧密試験	1供試体/試料	試料	*	注1)
室内土質試験 一面せん断試験 UU試験	1試料につき3供試体	試料	*	注1)
室内土質試験 一面せん断試験 CU試験	1試料につき3供試体	試料	*	注1)
室内土質試験 三軸圧縮試験 UU試験	1試料につき3供試体	試料	*	注1)
室内土質試験 三軸圧縮試験 CD試験	1試料につき3供試体	試料	*	注1)
室内土質試験 三軸圧縮試験 CU試験	径35mm 3供試体/試料	試料	*	注1)
室内土質試験 三軸圧縮試験 CU試験	径50mm 3供試体/試料	試料	*	注1)
三軸圧縮試験 CU試験	径35mm(間げき水圧測定含む)	試料	*	注1)
三軸圧縮試験 CU試験	径50mm(間げき水圧測定含む)	試料	*	注1)
室内土質試験 改良型一面せん断試験	UU試験 1試料に3供試体	試料	*	注1)
室内土質試験 改良型一面せん断試験	CU試験 1試料に3供試体	試料	*	注1)
室内土質試験 改良型一面せん断試験	CD試験 1試料に3供試体	試料	*	注1)
シンウォールライナー	内径75mm	本	10,400	
運賃料金	1ton車 10km以下	台	**	注3)
運賃料金	1ton車 20km以下	台	**	注3)
運賃料金	1ton車 30km以下	台	**	注3)
運賃料金	1ton車 50km以下	台	**	注3)
運賃料金	1ton車 70km以下	台	**	注3)
運賃料金	1ton車 200km以下	台	**	注3)
運賃料金	2ton車 10km以下	台	**	注3)
運賃料金	2ton車 20km以下	台	**	注3)
運賃料金	2ton車 30km以下	台	**	注3)
運賃料金	2ton車 40km以下	台	**	注3)
運賃料金	2ton車 50km以下	台	**	注3)

資材単価一覧表

単価期(令和3年3月15日以降適用)

名 称	規 格	単 位	単 価	備 考
運賃料金	3ton車 30km以下	台	**	注3)
運賃料金	4ton車 10km以下	台	**	注3)
運賃料金	4ton車 20km以下	台	**	注3)
運賃料金	4ton車 30km以下	台	**	注3)
運賃料金	4ton車 40km以下	台	**	注3)
運賃料金	4ton車 50km以下	台	**	注3)
運賃料金	4ton車 70km以下	台	**	注3)
運賃料金	4ton車 100km以下	台	**	注3)
運賃料金	4ton車 140km以下	台	**	注3)
運賃料金	4ton車 150km以下	台	**	注3)
運賃料金	4ton車 160km以下	台	**	注3)
運賃料金	4ton車 200km以下	台	**	注3)
運賃料金	8ton車 30km以下	台	**	注3)
運賃料金	8ton車 50km以下	台	**	注3)
運賃料金	10ton車 10km以下	台	**	注3)
運賃料金	10ton車 20km以下	台	**	注3)
運賃料金	10ton車 30km以下	台	**	注3)
運賃料金	10ton車 40km以下	台	**	注3)
運賃料金	10ton車 50km以下	台	**	注3)
運賃料金	10ton車 60km以下	台	**	注3)
運賃料金	10ton車 70km以下	台	**	注3)
運賃料金	10ton車 80km以下	台	**	注3)
運賃料金	10ton車 100km以下	台	**	注3)
運賃料金	10ton車 120km以下	台	**	注3)
運賃料金	10ton車 140km以下	台	**	注3)
運賃料金	10ton車 160km以下	台	**	注3)
運賃料金	10ton車 190km以下	台	**	注3)
運賃料金	10ton車 200km以下	台	**	注3)
運賃料金	12ton車 10km以下	台	**	注3)
運賃料金	12ton車 20km以下	台	**	注3)
運賃料金	12ton車 30km以下	台	**	注3)
運賃料金	12ton車 100km以下	台	**	注3)
運賃料金	12ton車 150km以下	台	**	注3)
運賃料金	12ton車 160km以下	台	**	注3)
運賃料金	12ton車 200km以下	台	**	注3)
運賃料金	14ton車 20km以下	台	**	注3)
運賃料金	14ton車 30km以下	台	**	注3)
運賃料金	14ton車 120km以下	台	**	注3)
運賃料金	16ton車 20km以下	台	**	注3)
運賃料金	16ton車 40km以下	台	**	注3)
運賃料金	16ton車 50km以下	台	**	注3)
運賃料金	16ton車 150km以下	台	**	注3)
運賃料金	16ton車 160km以下	台	**	注3)
運賃料金	16ton車 200km以下	台	**	注3)
運賃料金	18ton車 20km以下	台	**	注3)

資材単価一覧表

単価期(令和3年3月15日以降適用)

名 称	規 格	単 位	単 価	備 考
運賃料金	18ton車 30km以下	台	**	注3)
運賃料金	20ton車 10km以下	台	**	注3)
運賃料金	20ton車 30km以下	台	**	注3)
運賃料金	20ton車 40km以下	台	**	注3)
運賃料金	20ton車 70km以下	台	**	注3)
運賃料金	20ton車 170km以下	台	**	注3)
運賃料金	20ton車 200km以下	台	**	注3)
運賃料金	22ton車 10km以下	台	**	注3)
運賃料金	22ton車 20km以下	台	**	注3)
運賃料金	22ton車 30km以下	台	**	注3)
運賃料金	22ton車 40km以下	台	**	注3)
運賃料金	22ton車 60km以下	台	**	注3)
運賃料金	22ton車 90km以下	台	**	注3)
運賃料金	24ton車 20km以下	台	**	注3)
運賃料金	24ton車 70km以下	台	**	注3)
運賃料金	24ton車 120km以下	台	**	注3)
運賃料金	26ton車 100km以下	台	**	注3)
運賃料金	26ton車 140km以下	台	**	注3)
運賃料金	30ton車 20km以下	台	**	注3)
運賃料金	30ton車 30km以下	台	**	注3)
運賃料金	30ton車 60km以下	台	**	注3)
運賃料金	30ton車 70km以下	台	**	注3)
運賃料金	30ton車 80km以下	台	**	注3)
運賃料金	30ton車 90km以下	台	**	注3)
運賃料金	30ton車 200km以下	台	**	注3)
運賃料金	38ton車 30km以下	台	**	注3)
運賃料金	38ton車 60km以下	台	**	注3)
運賃料金	38ton車 80km以下	台	**	注3)
運賃料金	38ton車 150km以下	台	**	注3)
積卸し費	基地積込み・取卸し+現場積込み・取卸し	ton	**	注3)
積卸し費	積込み・取卸し	ton	**	注3)
積卸し費	積込み(又は取卸し)のみ	ton	**	注3)
仮設材輸送運賃料金	10km以下 製品長12m以内	ton	**	注3)
仮設材輸送運賃料金	20km以下 製品長12m以内	ton	**	注3)
仮設材輸送運賃料金	30km以下 製品長12m以内	ton	**	注3)
仮設材輸送運賃料金	40km以下 製品長12m以内	ton	**	注3)
仮設材輸送運賃料金	50km以下 製品長12m以内	ton	**	注3)
仮設材輸送運賃料金	60km以下 製品長12m以内	ton	**	注3)
仮設材輸送運賃料金	70km以下 製品長12m以内	ton	**	注3)
仮設材輸送運賃料金	80km以下 製品長12m以内	ton	**	注3)
仮設材輸送運賃料金	90km以下 製品長12m以内	ton	**	注3)
仮設材輸送運賃料金	100km以下 製品長12m以内	ton	**	注3)
仮設材輸送運賃料金	110km以下 製品長12m以内	ton	**	注3)
仮設材輸送運賃料金	120km以下 製品長12m以内	ton	**	注3)
仮設材輸送運賃料金	130km以下 製品長12m以内	ton	**	注3)

資材単価一覧表

単価期(令和3年3月15日以降適用)

名 称	規 格	単 位	単 価	備 考
仮設材輸送運賃料金	140km以下 製品長12m以内	ton	**	注3)
仮設材輸送運賃料金	150km以下 製品長12m以内	ton	**	注3)
仮設材輸送運賃料金	160km以下 製品長12m以内	ton	**	注3)
仮設材輸送運賃料金	180km以下 製品長12m以内	ton	**	注3)
仮設材輸送運賃料金	190km以下 製品長12m以内	ton	**	注3)
仮設材輸送運賃料金	200km以下 製品長12m以内	ton	**	注3)
仮設材輸送運賃料金	10km以下 製品長12m超～15m以内	ton	**	注3)
仮設材輸送運賃料金	20km以下 製品長12m超～15m以内	ton	**	注3)
仮設材輸送運賃料金	30km以下 製品長12m超～15m以内	ton	**	注3)
仮設材輸送運賃料金	40km以下 製品長12m超～15m以内	ton	**	注3)
仮設材輸送運賃料金	60km以下 製品長12m超～15m以内	ton	**	注3)
仮設材輸送運賃料金	70km以下 製品長12m超～15m以内	ton	**	注3)
仮設材輸送運賃料金	80km以下 製品長12m超～15m以内	ton	**	注3)
仮設材輸送運賃料金	100km以下 製品長12m超～15m以内	ton	**	注3)
仮設材輸送運賃料金	110km以下 製品長12m超～15m以内	ton	**	注3)
仮設材輸送運賃料金	160km以下 製品長12m超～15m以内	ton	**	注3)
仮設材輸送運賃料金	200km以下 製品長12m超～15m以内	ton	**	注3)
仮設材輸送運賃料金	10km以下 製品長15m超	ton	**	注3)
仮設材輸送運賃料金	20km以下 製品長15m超	ton	**	注3)
仮設材輸送運賃料金	30km以下 製品長15m超	ton	**	注3)
仮設材輸送運賃料金	40km以下 製品長15m超	ton	**	注3)
仮設材輸送運賃料金	60km以下 製品長15m超	ton	**	注3)
仮設材輸送運賃料金	70km以下 製品長15m超	ton	**	注3)
仮設材輸送運賃料金	90km以下 製品長15m超	ton	**	注3)
仮設材輸送運賃料金	180km以下 製品長15m超	ton	**	注3)
仮設材輸送運賃料金	200km以下 製品長15m超	ton	**	注3)
丸パイプ	ベース 径48.6mm	個	*	注1)
足場パイプ	径48.6 L=2m	本	*	注1)
枠組足場	ジャツキベース ストローク250mm	個	*	注1)
枠組足場	建枠 巾600mm級 高1700mm級	脚	*	注1)
枠組足場	筋違 1200mm級×1800mm級	本	*	注1)
パイプサポート	小型 1200mm～2100mm	本	*	注1)
パイプサポート	大型 2100mm～3500mm	本	*	注1)
シート(ポリエステル)	3.6m×5.4m×0.4mm	枚	*	注1)
スパイラルダクト	垂鉛引き 厚0.6mm 口径300	m	*	注1)
ビニール風管	厚0.4mm 口径300	m	*	注1)
人工張芝(ワラ)	幅100cm程度	m ²	*	注1)
人工筋芝	幅 7cm	m	*	注1)
人工筋芝	幅10cm	m	*	注1)
人工筋芝	幅15cm	m	*	注1)
設計用技師長宿泊費	(乙地)消費税抜き(9級相当)	人	**	注3)
設計用主任技師宿泊費	(乙地)消費税抜き(7級相当)	人	**	注3)
設計用技師(A)宿泊費	(乙地)消費税抜き(6級相当)	人	**	注3)
設計用技師(B)宿泊費	(乙地)消費税抜き(4級相当)	人	**	注3)
設計用技師(C)宿泊費	(乙地)消費税抜き(3級相当)	人	**	注3)

資材単価一覧表

単価期(令和3年3月15日以降適用)

名 称	規 格	単 位	単 価	備 考
設計用技術員宿泊費	(乙地)消費税抜き(2級相当)	人	**	注3)
測量業務主任技師宿泊費	(乙地)消費税抜き(6級相当)	人	**	注3)
測量業務技師宿泊費	(乙地)消費税抜き(4級相当)	人	**	注3)
測量業務技師補宿泊費	(乙地)消費税抜き(2級相当)	人	**	注3)
測量業務助手宿泊費	(乙地)消費税抜き(1級相当)	人	**	注3)
測量業務操縦士宿泊費	(乙地)消費税抜き(4級相当)	人	**	注3)
測量業務撮影士宿泊費	(乙地)消費税抜き(3級相当)	人	**	注3)
測量業務撮影助手宿泊費	(乙地)消費税抜き(1級相当)	人	**	注3)
地質調査技師宿泊費	(乙地)消費税抜き(4級相当)	人	**	注3)
主任地質調査員宿泊費	(乙地)消費税抜き(2級相当)	人	**	注3)
地質調査員宿泊費	(乙地)消費税抜き(1級相当)	人	**	注3)
設計用主任技師宿泊費	(甲地)消費税抜き(7級相当)	人	**	注3)
設計用技師(A)宿泊費	(甲地)消費税抜き(6級相当)	人	**	注3)
設計用技師(B)宿泊費	(甲地)消費税抜き(4級相当)	人	**	注3)
設計用技師(C)宿泊費	(甲地)消費税抜き(3級相当)	人	**	注3)
設計用技術員宿泊費	(甲地)消費税抜き(2級相当)	人	**	注3)
測量業務技師宿泊費	(甲地)消費税抜き(4級相当)	人	**	注3)
測量業務技師補宿泊費	(甲地)消費税抜き(2級相当)	人	**	注3)
測量業務助手宿泊費	(甲地)消費税抜き(1級相当)	人	**	注3)
地質調査技師宿泊費	(甲地)消費税抜き(4級相当)	人	**	注3)
主任地質調査員宿泊費	(甲地)消費税抜き(2級相当)	人	**	注3)
地質調査員宿泊費	(甲地)消費税抜き(1級相当)	人	**	注3)
測量業務補助員宿泊費	(乙地)消費税抜き(1級相当)	人	**	注3)
測量船操縦士宿泊費	(乙地)消費税抜き(1級相当)	人	**	注3)
測量業務補助員宿泊費	(甲地)消費税抜き(1級相当)	人	**	注3)
現場技術業務滞在費	消費税抜き(4級相当)	人	**	注3)
現場技術業務滞在費	消費税抜き(3級相当)	人	**	注3)
現場技術業務滞在費	消費税抜き(2級相当)	人	**	注3)
外業の滞在日常旅費2級相当以下	宿泊現地到着の翌日より29日目まで	人	**	注3)
外業の滞在日常旅費3級相当以上	宿泊現地到着の翌日より29日目まで	人	**	注3)
外業の滞在日常旅費2級相当以下	宿泊30日目から59日目まで(30日)	人	**	注3)
外業の滞在日常旅費3級相当以上	宿泊30日目から59日目まで(30日)	人	**	注3)
外業の滞在日常旅費2級相当以下	宿泊60日目以上	人	**	注3)
外業の滞在日常旅費3級相当以上	宿泊60日目以上	人	**	注3)
鋳鉄製フランジ短管	φ 250 (AS25-3種フランジ7.5KF)	個	32,100	
TSベント(VU)	φ 75 × 5 5/8°	個	1,310	
TSベント(VU)	φ 100 × 5 5/8°	個	2,350	
TSベント(VU)	φ 150 × 5 5/8°	個	6,070	
TSベント(VU)	φ 200 × 5 5/8°	個	6,020	
TSベント(VU)	φ 250 × 5 5/8°	個	10,300	
TSベント(VU)	φ 300 × 5 5/8°	個	15,700	
TSベント(VU)	φ 350 × 5 5/8°	個	27,000	
TSベント(VU)	φ 400 × 5 5/8°	個	37,500	
T字管(VU AS25-3種 FR)	φ 200 × φ 75	個	23,900	
T字管(VU AS25-3種 FR)	φ 200 × φ 100	個	26,000	

資材単価一覧表

単価期(令和3年3月15日以降適用)

名 称	規 格	単 位	単 価	備 考
T字管(VU AS25-3種 FR)	φ 200 × φ 125	個	28,400	
T字管(VU AS25-3種 FR)	φ 200 × φ 150	個	31,400	
T字管(VU AS25-3種 FR)	φ 200 × φ 200	個	34,400	
T字管(VU AS25-3種 FR)	φ 350 × φ 75	個	41,500	
T字管(VU AS25-3種 FR)	φ 350 × φ 100	個	44,100	
T字管(VU AS25-3種 FR)	φ 350 × φ 125	個	47,300	
T字管(VU AS25-3種 FR)	φ 350 × φ 150	個	50,600	
T字管(VU AS25-3種 FR)	φ 350 × φ 200	個	59,300	
T字管(VU AS25-3種 FR)	φ 350 × φ 250	個	65,000	
T字管(VU AS25-3種 FR)	φ 350 × φ 300	個	73,000	
T字管(VU AS25-3種 FR)	φ 350 × φ 350	個	79,600	
T字管(VU AS25-3種 FR)	φ 400 × φ 75	個	51,300	
T字管(VU AS25-3種 FR)	φ 400 × φ 100	個	54,400	
T字管(VU AS25-3種 FR)	φ 400 × φ 125	個	58,400	
T字管(VU AS25-3種 FR)	φ 400 × φ 150	個	62,100	
T字管(VU AS25-3種 FR)	φ 400 × φ 200	個	66,400	
T字管(VU AS25-3種 FR)	φ 400 × φ 250	個	72,200	
T字管(VU AS25-3種 FR)	φ 400 × φ 300	個	80,300	
T字管(VU AS25-3種 FR)	φ 400 × φ 350	個	87,300	
T字管(VU AS25-3種 FR)	φ 400 × φ 400	個	93,700	
TSエルボ	φ 16 × φ 45°(VU AS25-1種)	個	192	
TSエルボ	φ 30 × φ 45°(VU AS25-1種)	個	345	
TSエルボ	φ 40 × φ 45°(VU AS25-3種)	個	410	
TSエルボ	φ 50 × φ 45°(VU AS25-3種)	個	534	
TSエルボ	φ 65 × φ 45°(VU AS25-3種)	個	1,080	
TSエルボ	φ 75 × φ 45°(VU AS25-3種)	個	1,440	
TSエルボ	φ 100 × φ 45°(VU AS25-3種)	個	2,500	
TSエルボ	φ 125 × φ 45°(VU AS25-3種)	個	4,140	
TSエルボ	φ 150 × φ 45°(VU AS25-3種)	個	7,780	
TSフランジ(AS25-3種=7.5KF)	φ 16	個	270	
TSフランジ(AS25-3種=7.5KF)	φ 20	個	306	
TSフランジ(AS25-3種=7.5KF)	φ 25	個	452	
TSフランジ(AS25-3種=7.5KF)	φ 30	個	587	
TSフランジ(AS25-3種=7.5KF)	φ 40	個	608	
TSフランジ(AS25-3種=7.5KF)	φ 50	個	1,020	
TSフランジ(AS25-3種=7.5KF)	φ 65	個	1,000	
TSフランジ(AS25-3種=7.5KF)	φ 75	個	1,770	
TSフランジ(AS25-3種=7.5KF)	φ 100	個	2,350	
TSフランジ(AS25-3種=7.5KF)	φ 125	個	3,050	
TSフランジ(AS25-3種=7.5KF)	φ 150	個	5,010	
TSフランジ(AS25-3種=7.5KF)	φ 200	個	6,240	
TSフランジ(AS25-3種=7.5KF)	φ 250	個	8,690	
TSフランジ(AS25-3種=7.5KF)	φ 300	個	10,700	
異形ソケット(TSソケット)	φ 150 × φ 100 (VU AS25-3種)	個	2,390	
異形ソケット(TSソケット)	φ 300 × φ 250 (VU AS25-3種)	個	12,700	

資材単価一覧表

単価期(令和3年3月15日以降適用)

名 称	規 格	単 位	単 価	備 考
異形ソケット(TSソケット)	φ350×φ300 (VU AS25-3種)	個	14,900	
異形ソケット(TSソケット)	φ400×φ350 (VU AS25-3種)	個	23,300	
MFジョイント	φ 50	個	6,260	
高密度ポリエチレン管(シングル構造) (有孔・無孔)	φ 50	m	*	注1)
高密度ポリエチレン管(ダブル構造) (有孔・無孔)	φ 50	m	*	注1)
ストライプ土管	直管 φ 75 4.2kg/本	本	371	
ストライプ土管	直管 φ 90 5.5kg/本	本	520	
ストライプ土管	直管 φ 105 7.0kg/本	本	592	
ストライプ土管	直管 φ 120 8.6kg/本	本	989	
ストライプ土管	直管 φ 75 4.2kg/本 小口	本	445	
ストライプ土管	直管 φ 90 5.5kg/本 小口	本	624	
ストライプ土管	直管 φ 105 7.0kg/本 小口	本	710	
ストライプ土管	直管 φ 120 8.6kg/本 小口	本	1,187	
ストライプ土管	L管 φ 75 2.1kg/本	本	742	
ストライプ土管	L管 φ 90 2.5kg/本	本	1,040	
ストライプ土管	L管 φ 105 3.4kg/本	本	1,184	
ストライプ土管	L管 φ 75 2.1kg/本 小口	本	890	
ストライプ土管	L管 φ 90 2.5kg/本 小口	本	1,248	
ストライプ土管	L管 φ 105 3.4kg/本 小口	本	1,421	
ストライプ土管	T管 φ 75 2.7kg/本	本	1,113	
ストライプ土管	T管 φ 90 3.3kg/本	本	1,560	
ストライプ土管	T管 φ 105 4.5kg/本	本	1,776	
ストライプ土管	T管 φ 75 2.7kg/本 小口	本	1,335	
ストライプ土管	T管 φ 90 3.3kg/本 小口	本	1,872	
ストライプ土管	T管 φ 105 4.5kg/本 小口	本	2,131	
ストライプ土管	90° L管 φ 75 2.1kg	本	742	
ストライプ土管	90° L管 φ 75 2.1kg 小口	本	890	
ストライプ土管	45° L管 φ 75 1.9kg	本	742	
ストライプ土管	45° L管 φ 90 2.6kg	本	1,040	
ストライプ土管	45° L管 φ 105 3.8kg	本	1,184	
ストライプ土管	45° L管 φ 75 1.9kg 小口	本	890	
ストライプ土管	45° L管 φ 90 2.6kg 小口	本	1,248	
ストライプ土管	45° L管 φ 105 3.8kg 小口	本	1,421	
ストライプ土管	VU継手片落管 φ75*90	本	742	
ストライプ土管	VU継手片落管 φ90*105	本	1,040	
ストライプ土管	VU継手片落管 φ75×90 小口	本	890	
ストライプ土管	VU継手片落管 φ90×105 小口	本	1,248	
ストライプ土管	両ソケット管 φ 75	本	742	
ストライプ土管	両ソケット管 φ 90	本	1,040	
ストライプ土管	両ソケット管 φ 105	本	1,184	
ストライプ土管	両ソケット管 φ 75 小口	本	890	
ストライプ土管	両ソケット管 φ 90 小口	本	1,248	
ストライプ土管	両ソケット管 φ 105 小口	本	1,421	
止め蓋(ストライプ土管用)	φ 75 0.25kg/個	本	184	
止め蓋(ストライプ土管用)	φ 90 0.3kg/個	本	221	

資材単価一覧表

単価期(令和3年3月15日以降適用)

名 称	規 格	単 位	単 価	備 考
止め蓋(ストライプ土管用)	φ105 0.4kg/個	本	263	
止め蓋(ストライプ土管用)	φ75 0.25kg/個 小口	本	221	
止め蓋(ストライプ土管用)	φ90 0.3kg/個 小口	本	265	
止め蓋(ストライプ土管用)	φ105 0.4kg/個 小口	本	315	
給水栓φ80	TS7ランジ式(TS7ランジ・パッキンを含む)	箇所	12,100	
給水栓ボックス	山口県型 550型	組	4,680	
給水栓ボックス	山口県型 400型	組	3,100	
仕切弁ボックス	φ75~φ125用(土被り0.8m)	組	30,000	
仕切弁ボックス	φ75~φ125用(土被り1.0m)	組	31,300	
仕切弁ボックス	φ75~φ125用(土被り1.2m)	組	34,200	
仕切弁ボックス	φ150~φ200用(土被り0.8m)	組	35,100	
仕切弁ボックス	φ150~φ200用(土被り1.0m)	組	36,400	
仕切弁ボックス	φ150~φ200用(土被り1.2m)	組	39,300	
仕切弁ボックス	φ250~ (土被り0.8m)	組	51,800	
仕切弁ボックス	φ250~ (土被り1.0m)	組	56,400	
仕切弁ボックス	φ250~ (土被り1.2m)	組	58,300	
空気弁ボックス(急速排気空気弁φ75単口用)	(土被り0.8m)	組	74,100	
空気弁ボックス(急速排気空気弁φ75単口用)	(土被り1.0m)	組	78,800	
空気弁ボックス(急速排気空気弁φ75単口用)	(土被り1.2m)	組	82,800	
道路用鉄筋コンクリート側溝(蓋掛無)	1種(PU-2型) 250	本	6,920	
道路用鉄筋コンクリート側溝(蓋掛無)	1種(PU-2型) 300A	本	7,770	
道路用鉄筋コンクリート側溝(蓋掛無)	1種(PU-2型) 300B	本	9,790	
道路用鉄筋コンクリート側溝(蓋掛無)	1種(PU-2型) 300C	本	11,800	
道路用鉄筋コンクリート側溝(蓋掛無)	1種(PU-2型) 400A	本	10,600	
道路用鉄筋コンクリート側溝(蓋掛無)	1種(PU-2型) 400B	本	12,500	
道路用鉄筋コンクリート側溝(蓋掛無)	1種(PU-2型) 500A	本	13,500	
道路用鉄筋コンクリート側溝(蓋掛無)	1種(PU-2型) 500B	本	15,900	
道路用鉄筋コンクリート側溝(蓋掛無)	3種(PU-3型) 250	本	8,180	
道路用鉄筋コンクリート側溝(蓋掛無)	3種(PU-3型) 300A	本	9,800	
道路用鉄筋コンクリート側溝(蓋掛無)	3種(PU-3型) 300B	本	12,100	
道路用鉄筋コンクリート側溝(蓋掛無)	3種(PU-3型) 300C	本	14,700	
道路用鉄筋コンクリート側溝(蓋掛無)	3種(PU-3型) 400A	本	13,100	
道路用鉄筋コンクリート側溝(蓋掛無)	3種(PU-3型) 400B	本	15,700	
道路用鉄筋コンクリート側溝(蓋掛無)	3種(PU-3型) 500A	本	17,300	
道路用鉄筋コンクリート側溝(蓋掛無)	3種(PU-3型) 500B	本	21,700	
用水ベンチフリューム 700	700*700*1000 (403kg)	本	12,200	
用水ベンチフリューム 800	800*800*1000 (489kg)	本	15,400	
用水ベンチフリューム 900	900*900*1000 (619kg)	本	19,400	
用水ベンチフリューム 1000	1000*1000*1000 (754kg)	本	23,300	
用水ベンチフリューム 700	700*700*2000 (806kg)	本	22,400	
用水ベンチフリューム 800	800*800*2000 (978kg)	本	28,700	
用水ベンチフリューム 900	900*900*2000 (1238kg)	本	36,500	
用水ベンチフリューム 1000	1000*1000*2000(1508kg)	本	44,100	
排水ベンチフリューム 200	200*200*1000 (62kg)	本	1,980	
排水ベンチフリューム 250	250*250*1000 (85kg)	本	2,460	

資材単価一覧表

単価期(令和3年3月15日以降適用)

名 称	規 格	単 位	単 価	備 考
排水ベンチフリューム 300	300*300*1000 (105kg)	本	2,960	
排水ベンチフリューム 350	350*350*1000 (136kg)	本	3,810	
排水ベンチフリューム 400	400*400*1000 (165kg)	本	4,610	
排水ベンチフリューム 450	450*450*1000 (184kg)	本	4,960	
排水ベンチフリューム 500	500*500*1000 (255kg)	本	6,360	
排水ベンチフリューム 600	600*600*1000 (345kg)	本	8,670	
排水ベンチフリューム 200	200*200*2000 (114kg)	本	3,540	
排水ベンチフリューム 250	250*250*2000 (164kg)	本	4,540	
排水ベンチフリューム 300	300*300*2000 (199kg)	本	5,370	
排水ベンチフリューム 350	350*350*2000 (264kg)	本	7,000	
排水ベンチフリューム 400	400*400*2000 (319kg)	本	8,450	
排水ベンチフリューム 450	450*450*2000 (359kg)	本	9,270	
排水ベンチフリューム 500	500*500*2000 (490kg)	本	12,400	
排水ベンチフリューム 600	600*600*2000 (668kg)	本	15,700	
分水ベンチフリューム 200	L=1000mm (61kg)	本	2,380	
分水ベンチフリューム 250	L=1000mm (84kg)	本	2,910	
分水ベンチフリューム 300	L=1000mm (104kg)	本	3,820	
分水ベンチフリューム 350	L=1000mm (130kg)	本	4,640	
分水ベンチフリューム 400	L=1000mm (162kg)	本	6,240	
分水ベンチフリューム 450	L=1000mm (180kg)	本	6,810	
分水ベンチフリューム 500	L=1000mm (241kg)	本	8,930	
分水ベンチフリューム 600	L=1000mm (334kg)	本	11,900	
ベンチフリュームパット	200mm用	個	230	
ベンチフリュームパット	250mm用	個	260	
ベンチフリュームパット	300mm用	個	300	
ベンチフリュームパット	350mm用	個	340	
ベンチフリュームパット	400mm用	個	390	
ベンチフリュームパット	450mm用	個	430	
ベンチフリュームパット	500mm用	個	470	
ベンチフリュームパット	600mm用	個	560	
ベンチフリュームパット	700mm用	個	1,620	
ベンチフリュームパット	800mm用	個	1,840	
ベンチフリュームパット	900mm用	個	2,070	
ベンチフリュームパット	1000mm用	個	2,290	
ベンチフリューム蓋	歩道用 200mm用 41kg	枚	1,270	
ベンチフリューム蓋	歩道用 250mm用 48kg	枚	1,480	
ベンチフリューム蓋	歩道用 300mm用 71kg	枚	2,170	
ベンチフリューム蓋	歩道用 350mm用 79kg	枚	2,430	
ベンチフリューム蓋	歩道用 400mm用 92kg	枚	2,790	
ベンチフリューム蓋	歩道用 450mm用 101kg	枚	2,990	
ベンチフリューム蓋	歩道用 500mm用 113kg	枚	3,550	
ベンチフリューム蓋	歩道用 600mm用 138kg	枚	4,420	
ベンチフリューム蓋	T-6 200mm用 73kg	枚	2,220	
ベンチフリューム蓋	T-6 250mm用 85kg	枚	2,560	
ベンチフリューム蓋	T-6 300mm用 101kg	枚	3,210	

資材単価一覧表

単価期(令和3年3月15日以降適用)

名 称	規 格	単 位	単 価	備 考
ベンチフリューム蓋	T-6 350mm用 113kg	枚	3,460	
ベンチフリューム蓋	T-6 400mm用 132kg	枚	4,110	
ベンチフリューム蓋	T-6 450mm用 144kg	枚	4,450	
ベンチフリューム蓋	T-6 500mm用 162kg	枚	5,460	
ベンチフリューム蓋	T-6 600mm用 235kg	枚	7,550	
階段溝ブロック(本体)	200(ジョイント含む) 55kg	個	3,230	
階段溝ブロック(本体)	300(ジョイント含む) 88kg	個	4,670	
階段溝ブロック(本体)	400(ジョイント含む) 126kg	個	7,150	
階段溝ブロック(本体)	500(ジョイント含む) 189kg	個	9,910	
階段溝ブロック(本体)	600(ジョイント含む) 261kg	個	12,600	
階段溝ブロック(本体)	700(ジョイント含む) 368kg	個	17,700	
1号溜樹	(200~250) 150kg	個	6,250	
2号溜樹	(300~350) 230kg	個	9,830	
3号溜樹	(400~450) 310kg	個	14,500	
4号溜樹	(500~600) 600kg	個	33,800	
鉄筋コンクリート柵蓋	500用 630*310*100	枚	13,200	
鉄筋コンクリート柵蓋	600用 730*360*100	枚	14,600	
鉄筋コンクリート柵蓋	700用 830*410*100	枚	17,700	
鉄筋コンクリート柵蓋	800用 930*460*100	枚	19,600	
鉄筋コンクリート柵蓋	1000用 1130*560*100	枚	24,000	
鉄筋コンクリート柵渠柵板	h300×t100×L1420 72kg	枚	2,270	
鉄筋コンクリート柵渠柵板	h400×t100×L1420 87kg	枚	2,830	
鉄筋コンクリート柵渠柵板(水抜)	h300×t100×L1420 71kg	枚	3,210	
鉄筋コンクリート柵渠柵板(水抜)	h400×t100×L1420 86kg	枚	3,920	
鉄筋コンクリート柵渠アーム	W 600×H 600 83kg	本	4,540	
鉄筋コンクリート柵渠アーム	W 700×H 600 88kg	本	4,820	
鉄筋コンクリート柵渠アーム	W 800×H 600 93kg	本	5,010	
鉄筋コンクリート柵渠アーム	W 900×H 600 98kg	本	5,290	
鉄筋コンクリート柵渠アーム	W1000×H 600 103kg	本	5,580	
鉄筋コンクリート柵渠アーム	W1100×H 600 108kg	本	5,860	
鉄筋コンクリート柵渠アーム	W1200×H 600 113kg	本	6,140	
鉄筋コンクリート柵渠アーム	W1300×H 600 118kg	本	6,430	
鉄筋コンクリート柵渠アーム	W1400×H 600 123kg	本	6,710	
鉄筋コンクリート柵渠アーム	W1500×H 600 128kg	本	7,000	
鉄筋コンクリート柵渠アーム	W1600×H 600 133kg	本	7,280	
鉄筋コンクリート柵渠アーム	W1700×H 600 138kg	本	7,560	
鉄筋コンクリート柵渠アーム	W1800×H 600 143kg	本	7,850	
鉄筋コンクリート柵渠アーム	W1900×H 600 148kg	本	8,130	
鉄筋コンクリート柵渠アーム	W2000×H 600 153kg	本	8,410	
鉄筋コンクリート柵渠アーム	W 900×H 900 150kg	本	8,510	
鉄筋コンクリート柵渠アーム	W1000×H 900 156kg	本	8,890	
鉄筋コンクリート柵渠アーム	W1100×H 900 162kg	本	9,270	
鉄筋コンクリート柵渠アーム	W1200×H 900 168kg	本	9,640	
鉄筋コンクリート柵渠アーム	W1300×H 900 174kg	本	10,020	
鉄筋コンクリート柵渠アーム	W1400×H 900 180kg	本	10,400	

資材単価一覧表

単価期(令和3年3月15日以降適用)

名 称	規 格	単 位	単 価	備 考
鉄筋コンクリート柵渠アーム	W1500×H 900 186kg	本	10,780	
鉄筋コンクリート柵渠アーム	W1600×H 900 192kg	本	11,100	
鉄筋コンクリート柵渠アーム	W1700×H 900 198kg	本	11,500	
鉄筋コンクリート柵渠アーム	W1800×H 900 204kg	本	11,900	
鉄筋コンクリート柵渠アーム	W1900×H 900 210kg	本	12,200	
鉄筋コンクリート柵渠アーム	W2000×H 900 216kg	本	12,600	
鉄筋コンクリート柵渠アーム	W1200×H1200 280kg	本	16,700	
鉄筋コンクリート柵渠アーム	W1300×H1200 290kg	本	17,200	
鉄筋コンクリート柵渠アーム	W1400×H1200 300kg	本	17,800	
鉄筋コンクリート柵渠アーム	W1500×H1200 310kg	本	18,400	
鉄筋コンクリート柵渠アーム	W1600×H1200 320kg	本	19,000	
鉄筋コンクリート柵渠アーム	W1700×H1200 330kg	本	19,600	
鉄筋コンクリート柵渠アーム	W1800×H1200 340kg	本	20,100	
鉄筋コンクリート柵渠アーム	W1900×H1200 350kg	本	20,700	
鉄筋コンクリート柵渠アーム	W2000×H1200 360kg	本	21,300	
鉄筋コンクリート柵渠アーム	W2100×H1200 370kg	本	21,900	
鉄筋コンクリート柵渠アーム	W2200×H1200 380kg	本	22,500	
鉄筋コンクリート柵渠アーム	W2300×H1200 390kg	本	23,000	
鉄筋コンクリート柵渠アーム	W2400×H1200 400kg	本	23,600	
ボックスカルバート(T-14)	B1100×H 900×L2000	個	131,000	
ボックスカルバート(T-14)	B1100×H 900×L1500	個	137,000	
ボックスカルバート(T-14)	B1200×H 900×L2000	個	133,000	
ボックスカルバート(T-14)	B1200×H 900×L1500	個	140,000	
ボックスカルバート(T-14)	B1000×H1000×L2000	個	121,000	
ボックスカルバート(T-14)	B1000×H1000×L1500	個	127,000	
ボックスカルバート(T-14)	B1200×H1000×L2000	個	137,000	
ボックスカルバート(T-14)	B1200×H1000×L1500	個	144,000	
ボックスカルバート(T-14)	B1400×H1000×L2000	個	184,000	
ボックスカルバート(T-14)	B1400×H1000×L1500	個	194,000	
ボックスカルバート(T-14)	B1500×H1000×L2000	個	181,000	
ボックスカルバート(T-14)	B1500×H1000×L1500	個	190,000	
ボックスカルバート(T-14)	B1600×H1000×L2000	個	199,000	
ボックスカルバート(T-14)	B1600×H1000×L1500	個	209,000	
ボックスカルバート(T-14)	B1700×H1000×L2000	個	206,000	
ボックスカルバート(T-14)	B1700×H1000×L1500	個	216,000	
ボックスカルバート(T-14)	B2000×H1000×L2000	個	237,000	
ボックスカルバート(T-14)	B2000×H1000×L1500	個	249,000	
ボックスカルバート(T-14)	B1500×H1100×L2000	個	188,000	
ボックスカルバート(T-14)	B1500×H1100×L1500	個	198,000	
ボックスカルバート(T-14)	B1200×H1200×L2000	個	150,000	
ボックスカルバート(T-14)	B1200×H1200×L1500	個	158,000	
ボックスカルバート(T-14)	B1400×H1200×L2000	個	197,000	
ボックスカルバート(T-14)	B1400×H1200×L1500	個	207,000	
ボックスカルバート(T-14)	B1500×H1200×L2000	個	196,000	
ボックスカルバート(T-14)	B1500×H1200×L1500	個	206,000	

資材単価一覧表

単価期(令和3年3月15日以降適用)

名 称	規 格	単 位	単 価	備 考
ボックスカルバート(T-14)	B1600×H1200×L2000	個	211,000	
ボックスカルバート(T-14)	B1600×H1200×L1500	個	222,000	
ボックスカルバート(T-14)	B1800×H1200×L2000	個	225,000	
ボックスカルバート(T-14)	B1800×H1200×L1500	個	236,000	
ボックスカルバート(T-14)	B2000×H1200×L2000	個	249,000	
ボックスカルバート(T-14)	B2000×H1200×L1500	個	262,000	
ボックスカルバート(T-14)	B2400×H1200×L1500	個	252,000	
ボックスカルバート(T-14)	B1400×H1400×L2000	個	208,000	
ボックスカルバート(T-14)	B1400×H1400×L1500	個	218,000	
ボックスカルバート(T-14)	B1500×H1400×L2000	個	206,000	
ボックスカルバート(T-14)	B1600×H1400×L2000	個	222,000	
ボックスカルバート(T-14)	B1800×H1400×L2000	個	237,000	
ボックスカルバート(T-14)	B1800×H1400×L1500	個	249,000	
ボックスカルバート(T-14)	B2000×H1400×L1500	個	274,000	
ボックスカルバート(T-14)	B1500×H1500×L2000	個	211,000	
ボックスカルバート(T-14)	B1500×H1500×L1500	個	222,000	
ボックスカルバート(T-14)	B1600×H1500×L2000	個	229,000	
ボックスカルバート(T-14)	B1600×H1500×L1500	個	240,000	
ボックスカルバート(T-14)	B1800×H1500×L2000	個	243,000	
ボックスカルバート(T-14)	B1800×H1500×L1500	個	255,000	
ボックスカルバート(T-14)	B2000×H1500×L1500	個	290,000	
ボックスカルバート(T-14)	B2000×H1500×L1000	個	221,000	
ボックスカルバート(T-14)	B2100×H1500×L1500	個	242,000	
ボックスカルバート(T-14)	B2400×H1500×L1500	個	268,000	
ボックスカルバート(T-14)	B2500×H1500×L1500	個	266,000	
ボックスカルバート(T-14)	B2500×H1500×L1000	個	258,000	
ボックスカルバート(T-14)	B3000×H1500×L1000	個	251,000	
排水口	H=700mm 102kg	個	3,750	
セキ板	4kg	枚	310	
排水口	H=500mm 57 kg	個	2,720	
鍬止ブロック	H0.5×L0.5 61.5kg	枚	1,970	
河川用フラップゲート	HP φ 200用 (鋼製)	基	86,700	
河川用フラップゲート	HP φ 250用 (鋼製)	基	95,200	
河川用フラップゲート	HP φ 300用 (鋼製)	基	103,000	
河川用フラップゲート	HP φ 350用 (鋼製)	基	111,000	
河川用フラップゲート	HP φ 400用 (鋼製)	基	117,000	
河川用フラップゲート	HP φ 450用 (鋼製)	基	128,000	
河川用フラップゲート	HP φ 500用 (鋼製)	基	137,000	
河川用フラップゲート	HP φ 600用 (鋼製)	基	161,000	
河川用フラップゲート	HP φ 700用 (鋼製)	基	201,000	
河川用フラップゲート	HP φ 800用 (鋼製)	基	238,000	
河川用フラップゲート	HP φ 900用 (鋼製)	基	284,000	
河川用フラップゲート	HP φ 1000用 (鋼製)	基	347,000	
六角ボルト・ナット・丸座金	M20×200mm	個	*	注1)
ベンチフリーウム用グレーチング	T-2 200mm 12.8kg	枚	5,460	

資材単価一覧表

単価期(令和3年3月15日以降適用)

名 称	規 格	単位	単価	備考
ベンチフリーウム用グレーチング	T-2 250mm 14.6kg	枚	6,270	
ベンチフリーウム用グレーチング	T-2 300mm 16.0kg	枚	6,940	
ベンチフリーウム用グレーチング	T-2 350mm 19.4kg	枚	8,020	
ベンチフリーウム用グレーチング	T-2 400mm 21.8kg	枚	8,990	
ベンチフリーウム用グレーチング	T-2 450mm 23.7kg	枚	9,730	
ベンチフリーウム用グレーチング	T-2 500mm 26.4kg	枚	10,500	
ベンチフリーウム用グレーチング	T-2 600mm -	枚	13,600	
ベンチフリーウム用グレーチング	T-6 200mm 13.0kg	枚	5,570	
ベンチフリーウム用グレーチング	T-6 250mm 16.3kg	枚	6,440	
ベンチフリーウム用グレーチング	T-6 300mm 18.3kg	枚	7,670	
ベンチフリーウム用グレーチング	T-6 350mm 25.2kg	枚	9,550	
ベンチフリーウム用グレーチング	T-6 400mm 34.0kg	枚	12,400	
ベンチフリーウム用グレーチング	T-6 450mm 37.0kg	枚	13,500	
ベンチフリーウム用グレーチング	T-6 500mm 41.4kg	枚	14,700	
ベンチフリーウム用グレーチング	T-6 600mm -	枚	22,800	
ベンチフリーウム用グレーチング	T-14 200mm 13.0kg	枚	5,570	
ベンチフリーウム用グレーチング	T-14 250mm 16.3kg	枚	6,820	
ベンチフリーウム用グレーチング	T-14 300mm 22.9kg	枚	8,560	
ベンチフリーウム用グレーチング	T-14 350mm 30.3kg	枚	11,000	
ベンチフリーウム用グレーチング	T-14 400mm 41.9kg	枚	15,700	
ベンチフリーウム用グレーチング	T-14 450mm 45.3kg	枚	17,900	
ベンチフリーウム用グレーチング	T-14 500mm 55.8kg	枚	24,000	
ベンチフリーウム用グレーチング	T-14 600mm -	枚	29,900	
集水柵用グレーチング(受枠有)	T-2 600用	組	16,200	
集水柵用グレーチング(受枠有)	T-2 800用	組	26,700	
集水柵用グレーチング(受枠有)	T-2 1,000用	組	45,400	
集水柵用グレーチング(受枠有)	T-6 600用	組	23,000	
集水柵用グレーチング(受枠有)	T-6 800用	組	37,600	
集水柵用グレーチング(受枠有)	T-6 1000用	組	60,300	
集水柵用グレーチング(受枠有)	T-14 600用	組	23,000	
集水柵用グレーチング(受枠有)	T-14 800用	組	37,600	
集水柵用グレーチング(受枠有)	T-14 1,000用	組	60,300	
集水柵用グレーチング(受枠有)	T-25 600用	組	27,300	
集水柵用グレーチング(受枠有)	T-25 800用	組	54,100	
集水柵用グレーチング(受枠有)	T-25 1,000用	組	82,000	
道路横断用グレーチング(ゴムボルト付)	T-14 横断 300用	枚	*	注1)
道路横断用グレーチング(ゴムボルト付)	T-14 側溝 300用	枚	*	注1)
道路横断用グレーチング(ゴムボルト付)	T-14 横断 400用	枚	*	注1)
道路横断用グレーチング(ゴムボルト付)	T-14 側溝 400用	枚	*	注1)
道路横断用グレーチング(ゴムボルト付)	T-25 横断 300用	枚	*	注1)
道路横断用グレーチング(ゴムボルト付)	T-25 側溝 300用	枚	*	注1)
道路横断用グレーチング(ゴムボルト付)	T-25 横断 400用	枚	*	注1)
道路横断用グレーチング(ゴムボルト付)	T-25 側溝 400用	枚	*	注1)
鋼製グレーチング(圧接型受枠付)	300用 歩道用 500kg/m ²	枚	*	注1)
鋼製グレーチング(圧接型受枠付)	400用 歩道用 500kg/m ²	枚	*	注1)

資材単価一覧表

単価期(令和3年3月15日以降適用)

名 称	規 格	単 位	単 価	備 考
鋼製グレーチング(圧接型受枠付)	500用 歩道用 500kg/㎡	枚	*	注1)
獣害防止柵(金網)	網高1.2m	m	712	
獣害防止柵(金網)	網高1.8m	m	981	
獣害防止柵(支柱)	1.8m	本	2,010	
獣害防止柵(支柱)	2.5m	本	2,800	
獣害防止柵(アンカー)	Φ9×440	本	189	
獣害防止柵(控え柱)	柱1.8m	本	1,160	
獣害防止柵(控え柱)	柱1.2m	本	774	
獣害防止柵(ネカセ)	柱0.687m	本	486	
獣害防止柵(止金具)	1組4本	組	270	
獣害防止柵(四つ穴板)	1組2枚	組	405	
獣害防止柵(門扉)	高1.2m 幅1.0m(枠無)	基	16,700	
獣害防止柵(門扉)	高1.2m 幅1.5m(枠無)	基	17,900	
獣害防止柵(門扉)	高1.2m 幅2.0m(枠無)	基	21,000	
獣害防止柵(門扉)	高1.2m 幅3.0m(枠有)	基	81,700	
獣害防止柵(門扉)	高1.2m 幅4.0m(枠有)	基	118,000	
獣害防止柵(門扉)	高1.2m 幅5.0m(枠有)	基	150,000	
獣害防止柵(門扉)	高1.8m 幅1.0m(枠無)	基	22,300	
獣害防止柵(門扉)	高1.8m 幅1.5m(枠無)	基	23,300	
獣害防止柵(門扉)	高1.8m 幅2.0m(枠無)	基	27,900	
獣害防止柵(門扉)	高1.8m 幅3.0m(枠有)	基	162,000	
獣害防止柵(門扉)	高1.8m 幅4.0m(枠有)	基	188,000	
獣害防止柵(門扉)	高1.8m 幅5.0m(枠有)	基	209,000	
獣害防止柵(門扉)	高1.2m 幅3.0m(枠無)	基	31,600	
獣害防止柵(門扉)	高1.2m 幅4.0m(枠無)	基	38,100	
獣害防止柵(門扉)	高1.8m 幅3.0m(枠無)	基	34,200	
獣害防止柵(門扉)	高1.8m 幅4.0m(枠無)	基	40,500	
暗渠排水用水甲(水平式)	径 50mm	個	8,470	
暗渠排水用水甲(水平式)	径 65mm	個	8,470	
暗渠排水用水甲(水平式)	径 75mm	個	9,170	
暗渠排水用水甲(水平式)	径100mm	個	17,600	
暗渠排水用水甲(水平式)	径125mm	個	32,400	
暗渠排水用水甲(ネジ式)	Φ50	個	990	
暗渠排水用水甲(ネジ式)	Φ65	個	1,060	
暗渠排水用水甲(ネジ式)	Φ75	個	1,400	
暗渠排水用水甲(ネジ式)	Φ100	個	2,130	
暗渠排水用水甲(ネジ式)	Φ125	個	5,700	
皮付き丸太(山口県産材・素材)	2.0m～径6cm～12cm	本	*	注1)
皮付き丸太(山口県産材・素材)	1.5m～径6cm～12cm	本	*	注1)
皮付き丸太(山口県産材・素材)	1.0m～径6cm～12cm	本	460	
皮付き丸太(山口県産材・素材)	0.8m～径6cm～12cm	本	390	
皮付き丸太(山口県産材・素材)	0.6m～径6cm～12cm	本	310	
杉杭丸太	長1m 末口9cm(先端加工費含む、皮むき料なし)	本	380	
アルミナンバープレート	印刷Aタイプ(数字4桁連番のみ)	枚	18	
アルミナンバープレート	刻印Aタイプ(数字4桁連番のみ)	枚	24	

資材単価一覧表

単価期(令和3年3月15日以降適用)

名 称	規 格	単 位	単 価	備 考
ステンレス止釘	(ナンバープレート固定用)	本	6	
ステンレス止ピン	(ナンバープレート固定用)	本	12	
プラスチック杭	7×7×60cm	本	*	注1)
プラスチック杭	4.5×4.5×45cm	本	*	注1)
プラスチック杭	3×3×40cm	本	*	注1)
プラスチック杭	3×3×30cm	本	*	注1)
金属鋌(明示板)	金属製φ50	個	640	
金属鋌(鋌)	頭径15mm 長さ50mm	個	39	
補助地中標	50×50×5mm	枚	300	
補助地中標	50×50×2mm	枚	300	
現場透水試験(簡易法)	直接調査費のみ(諸経費含まず)	回	29,500	
現場透水試験(JGS1316)	直接調査費のみ(諸経費含まず)	回	66,100	
検定料	地盤情報データベースA検定	本	2,000	
検定料	地盤情報データベースB検定	本	3,000	
リレー	ポリエチレン製 φ50	個	180	
ウレタン栓	ウレタン製 φ50	個	40	
ダクトホース	塩ビ製 φ65(φ50接続用)	m	1,500	
SP-VU50変換継手		個	390	
通気キャップ	φ50mm	個	120	
SP用クロス継手	VUφ50mm	個	590	
架装機損料	計測器装着型	時間	3,370	
パイパー損料		時間	360	
シートパイプ	ポリエチレン製 SPφ50 t=1.0mm	m	410	
通気キャップ	φ75mm	個	180	
円筒紙型枠	φ200	m	782	
農業用地下水位管理者	Gフロート(L型) 接続ホース付	個	20,900	
農業用地下水位管理者	Gフロート(H型) 接続ホース付	個	23,200	
農業用地下水位管理者	水位管理者取付管セット 蓋付、チーズ含	個	17,700	
自然圧水田用Gバルブ	自然圧水田用Gバルブ(L型)	個	15,900	
自然圧水田用Gバルブ	自然圧水田用Gバルブ(H型)	個	16,900	
自然圧水田用Gバルブ	Gバルブ用L字継手(L型)	個	6,650	
自然圧水田用Gバルブ	Gバルブ用L字継手(H型)	個	6,650	
自然圧水田用Gバルブ	(開閉)T型ハンドル	個	2,850	
自然圧水田用空気弁	自然圧水田用空気弁Gベント(L型)	個	10,200	
自然圧水田用空気弁	自然圧水田用空気弁Gベント(H型)	個	13,100	
Gバルブ用エルボ	Gバルブ用エルボ(100mm)	個	1,590	
フォアス柵	フォアス柵	個	28,500	
フォアス柵	フォアス柵台座ユニット組付品(木枠台)	個	15,200	
フォアス柵	フォアス柵用配管ユニット台座(発砲スチロール台)	個	23,700	
水位制御器	水位制御器(150mm)	個	33,200	
水位調整型排水調節器	ふかみず君I型	個	18,000	
ポリエチレン製異種管用VUソケット	PE異種管用VU用ソケット 50mm	個	200	
ポリエチレン製異種管用VUソケット	PE異種管用VU用ソケット 60mm	個	290	
ポリエチレン製異種管用VUソケット	PE異種管用VU用ソケット 75mm	個	590	
ポリエチレン製異種管用DVソケット	PE異種管用DV用ソケット 100mm	個	700	

資材単価一覧表

単価期(令和3年3月15日以降適用)

名 称	規 格	単 位	単 価	備 考
ポリエチレン製ソケット	PEソケット 50mm	個	120	
ポリエチレン製ソケット	PEソケット 60mm	個	140	
ポリエチレン製ソケット	PEソケット 75mm	個	230	
ポリエチレン製ソケット	PEソケット 100mm	個	510	
ポリエチレン製チーズ	PEチーズ 50×50mm	個	510	
ポリエチレン製チーズ	PEチーズ 60×60mm	個	670	
ポリエチレン製チーズ	PEチーズ 75×75mm	個	1,290	
ポリエチレン製Yチーズ	PE45° Y字管 50×50mm	個	580	
ポリエチレン製Yチーズ	PE45° Y字管 60×60mm	個	970	
ポリエチレン製Yチーズ	PE45° Y字管 75×75mm	個	1,490	
ポリエチレン製立体十字管	フォアス用PE立体十字管 100×75mm	個	4,750	
ポリエチレン製洗浄孔付ソケット	フォアス用PE洗浄孔付ソケット 75×22mm	個	2,370	
ポリエチレン製片落カラー	フォアス用PE片落カラー(ラッパタイプ) 75×50mm	個	250	
ポリエチレン製片落カラー	フォアス用PE片落カラー(ラッパタイプ) 75×60mm	個	250	
ポリエチレン製洗浄孔付チーズ	フォアス用PE洗浄孔付チーズ 75×75×22mm	個	3,800	
ポリエチレン製洗浄孔付チーズ	フォアス用PE洗浄孔付チーズ 75×60×22mm	個	4,130	
ポリエチレン製洗浄孔付チーズ	フォアス用PE洗浄孔付チーズ 75×50×22mm	個	4,130	
ポリエチレン製キャップ	PEキャップ 50mm	個	130	
ポリエチレン製キャップ	PEキャップ 60mm	個	150	
ポリエチレン製キャップ	PEキャップ 75mm	個	200	
ポリエチレン製キャップ	PEキャップ 100mm	個	400	
ポリエチレン製エルボ	PEエルボ 50mm 90°	個	310	
ポリエチレン製エルボ	PEエルボ 60mm 90°	個	590	
ポリエチレン製エルボ	PEエルボ 75mm 90°	個	1,000	
ポリエチレン製エルボ	PEエルボ 100mm 90°	個	2,350	
洗浄器導入管	フォアス洗浄孔用ガイド管(GD管) 22mm	m	209	
ポリエチレン製十字管	75×75mm	個	2,920	
ポリエチレン製十字管	60×60mm	個	2,040	
ポリエチレン製Yチーズ	PE45° Y字管 100×100mm	個	2,840	
ポリエチレン製片落カラー	フォアス用PE片落カラー(ラッパタイプ) 60×50mm	個	200	
ポリエチレン製片落カラー	フォアス用PE片落カラー(ラッパタイプ) 100×50mm	個	400	
竹炭	竹炭 粒径30mm～2mm割合80%以上	m3	38,000	
ポリエチレン製エルボ	PEエルボ 50mm 45°	個	260	
ポリエチレン製エルボ	PEエルボ 60mm 45°	個	430	
ポリエチレン製エルボ	PEエルボ 75mm 45°	個	670	
ポリエチレン製エルボ	PEエルボ 100mm 45°	個	1,930	
フォアスカッター賃料		日	22,000	
D3ベストドレーン賃料		日	156,000	
きりまるくん賃料		日	33,000	
アーム式ベストドレーン アタッチメント賃料		日	55,000	
疎水材投入機賃料		日	29,000	
エクステンションアーム賃料		日	7,000	
特許使用料・FOEAS/フォアス	第3671373号・地下灌漑システム	ha	27,000	
特許使用料・FOEAS/フォアス	第3702329号・地下灌漑システムにおける用水供給装置	ha	5,400	
特許使用料・FOEAS/フォアス	第4544611号・水位調整システム	ha	8,100	

資材単価一覧表

単価期(令和3年3月15日以降適用)

名 称	規 格	単 位	単 価	備 考
特許使用料・FOEAS/フォアス	第4596869号・耕作区の水位調節システム	ha	13,500	
特許使用料・洗浄器導入孔	第3756157号	箇所	60	
特許使用料・フォアスカッター	第4442724号	m	6	
特許使用料・ベスト・ドレーン	第4621443号	m	10	
特許使用料・有材(上部有材)弾丸暗渠工法 Ⅲ型	第3785486号ほか	ha	10,800	
特許使用料・無材弾丸暗渠工法 I型	第3934984号	ha	10,800	
水抜きボーリング保孔管(二重式排水管)	孔先管 内径φ50 1m/本	本	2,970	
水抜きボーリング保孔管(二重式排水管)	孔先管 内径φ50 2m/本	本	5,580	
水抜きボーリング保孔管(二重式排水管)	孔中管 内径φ50 2m/本	本	6,120	
水抜きボーリング保孔管(二重式排水管)	孔口管 内径φ50 1m/本	本	3,060	
水抜きボーリング保孔管(二重式排水管)	孔口管 内径φ50 2m/本	本	4,680	
ベンチフリーウム用グレーチング	歩道用 200mm	枚	5,160	
ベンチフリーウム用グレーチング	歩道用 250mm	枚	5,790	
ベンチフリーウム用グレーチング	歩道用 300mm	枚	6,360	
ベンチフリーウム用グレーチング	歩道用 350mm	枚	7,040	
ベンチフリーウム用グレーチング	歩道用 400mm	枚	7,810	
ベンチフリーウム用グレーチング	歩道用 450mm	枚	8,340	
ベンチフリーウム用グレーチング	歩道用 500mm	枚	9,020	
ベンチフリーウム用グレーチング	歩道用 600mm	枚	10,400	
排水用硬質ポリ塩化ビニル管継手(DV)	φ50 90° エルボ	個	*	注1)
排水用硬質ポリ塩化ビニル管継手(DV)	φ65 90° エルボ	個	*	注1)
排水用硬質ポリ塩化ビニル管継手(DV)	φ75 90° エルボ	個	*	注1)
排水用硬質ポリ塩化ビニル管継手(DV)	φ100 90° エルボ	個	*	注1)
排水用硬質ポリ塩化ビニル管継手(DV)	φ125 90° エルボ	個	*	注1)
排水用硬質ポリ塩化ビニル管継手(DV)	φ150 90° エルボ	個	*	注1)
排水用硬質ポリ塩化ビニル管継手(DV)	φ200 90° エルボ	個	*	注1)
排水用硬質ポリ塩化ビニル管継手(DV)	φ50 45° エルボ	個	*	注1)
排水用硬質ポリ塩化ビニル管継手(DV)	φ65 45° エルボ	個	*	注1)
排水用硬質ポリ塩化ビニル管継手(DV)	φ75 45° エルボ	個	*	注1)
排水用硬質ポリ塩化ビニル管継手(DV)	φ100 45° エルボ	個	*	注1)
排水用硬質ポリ塩化ビニル管継手(DV)	φ125 45° エルボ	個	*	注1)
排水用硬質ポリ塩化ビニル管継手(DV)	φ150 45° エルボ	個	*	注1)
排水用硬質ポリ塩化ビニル管継手(DV)	φ200 45° エルボ	個	*	注1)
排水用硬質ポリ塩化ビニル管継手(DV)	φ50 90° Y	個	*	注1)
排水用硬質ポリ塩化ビニル管継手(DV)	φ65 90° Y	個	*	注1)
排水用硬質ポリ塩化ビニル管継手(DV)	φ75 90° Y	個	*	注1)
排水用硬質ポリ塩化ビニル管継手(DV)	φ100 90° Y	個	*	注1)
排水用硬質ポリ塩化ビニル管継手(DV)	φ125 90° Y	個	*	注1)
排水用硬質ポリ塩化ビニル管継手(DV)	φ150 90° Y	個	*	注1)
排水用硬質ポリ塩化ビニル管継手(DV)	φ200 90° Y	個	*	注1)
排水用硬質ポリ塩化ビニル管継手(DV)	φ50 ソケット	個	*	注1)
排水用硬質ポリ塩化ビニル管継手(DV)	φ65 ソケット	個	*	注1)
排水用硬質ポリ塩化ビニル管継手(DV)	φ75 ソケット	個	*	注1)
排水用硬質ポリ塩化ビニル管継手(DV)	φ100 ソケット	個	*	注1)
排水用硬質ポリ塩化ビニル管継手(DV)	φ125 ソケット	個	*	注1)

資材単価一覧表

単価期(令和3年3月15日以降適用)

名 称	規 格	単 位	単 価	備 考
排水用硬質ポリ塩化ビニル管継手(DV)	φ150 ソケット	個	*	注1)
排水用硬質ポリ塩化ビニル管継手(DV)	φ200 ソケット	個	*	注1)
排水用硬質ポリ塩化ビニル管継手(DV)	75×50 インクリーザ	個	*	注1)
排水用硬質ポリ塩化ビニル管継手(DV)	75×65 インクリーザ	個	*	注1)
排水用硬質ポリ塩化ビニル管継手(DV)	100×50 インクリーザ	個	*	注1)
排水用硬質ポリ塩化ビニル管継手(DV)	100×65 インクリーザ	個	*	注1)
排水用硬質ポリ塩化ビニル管継手(DV)	100×75 インクリーザ	個	*	注1)
植生シート工(センチピードグラス)	非分解 材料・施工費含む	m ²	1,170	
植生シート工(センチピードグラス)	非分解 客土1cm相当 材料・施工費含む	m ²	2,100	
植生シート工(センチピードグラス)	非分解 客土2cm相当 材料・施工費含む	m ²	2,880	
植生シート工(センチピードグラス)	分解 材料・施工費含む	m ²	1,420	
植生シート工(センチピードグラス)	分解 客土1cm相当 材料・施工費含む	m ²	2,990	
植生シート工(センチピードグラス)	分解 客土2cm相当 材料・施工費含む	m ²	3,100	
コンクリート用碎石(地区1)	碎石4020(40-20mm)	m ³	4,500	
コンクリート用碎石(地区2)	碎石4020(40-20mm)	m ³	3,600	
コンクリート用碎石(地区3)	碎石4020(40-20mm)	m ³	3,900	
コンクリート用碎石(地区4)	碎石4020(40-20mm)	m ³	3,600	
コンクリート用碎石(地区5)	碎石4020(40-20mm)	m ³	4,600	
コンクリート用碎石(地区6)	碎石4020(40-20mm)	m ³	3,900	
コンクリート用碎石(地区7)	碎石4020(40-20mm)	m ³	3,900	
コンクリート用碎石(地区8)	碎石4020(40-20mm)	m ³	3,200	
コンクリート用碎石(地区9)	碎石4020(40-20mm)	m ³	3,300	
コンクリート用碎石(地区10)	碎石4020(40-20mm)	m ³	3,200	
コンクリート用碎石(地区11)	碎石4020(40-20mm)	m ³	3,600	
コンクリート用碎石(地区12)	碎石4020(40-20mm)	m ³	3,000	
コンクリート用碎石(地区13)	碎石4020(40-20mm)	m ³	3,400	
コンクリート用碎石(地区14)	碎石4020(40-20mm)	m ³	3,600	
コンクリート用碎石(地区15)	碎石4020(40-20mm)	m ³	3,800	
コンクリート用碎石(地区16)	碎石4020(40-20mm)	m ³	3,800	
コンクリート用碎石(地区17)	碎石4020(40-20mm)	m ³	3,800	
コンクリート用碎石(地区18)	碎石4020(40-20mm)	m ³	3,500	
コンクリート用碎石(地区19)	碎石4020(40-20mm)	m ³	3,200	
コンクリート用碎石(地区20)	碎石4020(40-20mm)	m ³	3,700	
コンクリート用碎石(地区21)	碎石4020(40-20mm)	m ³	3,700	
コンクリート用碎石(地区22)	碎石4020(40-20mm)	m ³	3,900	
コンクリート用碎石(地区23)	碎石4020(40-20mm)	m ³	4,500	
コンクリート用碎石(地区24)	碎石4020(40-20mm)	m ³	4,900	
コンクリート用碎石(地区25)	碎石4020(40-20mm)	m ³	3,600	