

令和元年度

中山間地域等直接支払制度の実施状況

令和2年8月

山 口 県

目 次

I	実施概要	…	1
II	協定締結状況		
	1 集落協定	…	2
	2 個別協定		
	3 協定数、協定締結面積、交付額	…	3
	4 加算措置の取組み		
III	集落協定の活動内容及び交付金使途		
	1 集落協定の計画及び活動	…	4
	2 集落協定の交付金と使途内容	…	9
参考	令和元年度 市町別の実施状況データ		
別表	1 実施概要	…	12
	2 協定締結状況	…	15
	3 協定数、協定締結面積、交付額	…	17
	4 加算措置の取組み	…	19
	5 集落協定の基礎活動の内容	…	20
	6 集落協定の体制整備の内容	…	22
	7 集落協定の交付額及び共同活動充当額	…	23
	8 集落協定の交付金の使途内容	…	24

I 実施概要

令和元年度の協定締結数は 780 協定で、交付金が交付された面積は 12,035ha となっています(制度実施 17 市町)。

農業生産活動等の取組(基礎単価)に加え、担い手の育成や機械・農作業の共同化、共同で支え合う仕組みの取決めなど、農業生産活動等の体制整備に取り組む協定(体制整備)の面積は 10,608ha であり、交付対象面積の全体に占める割合は 88%となっています。

[単位:ha]

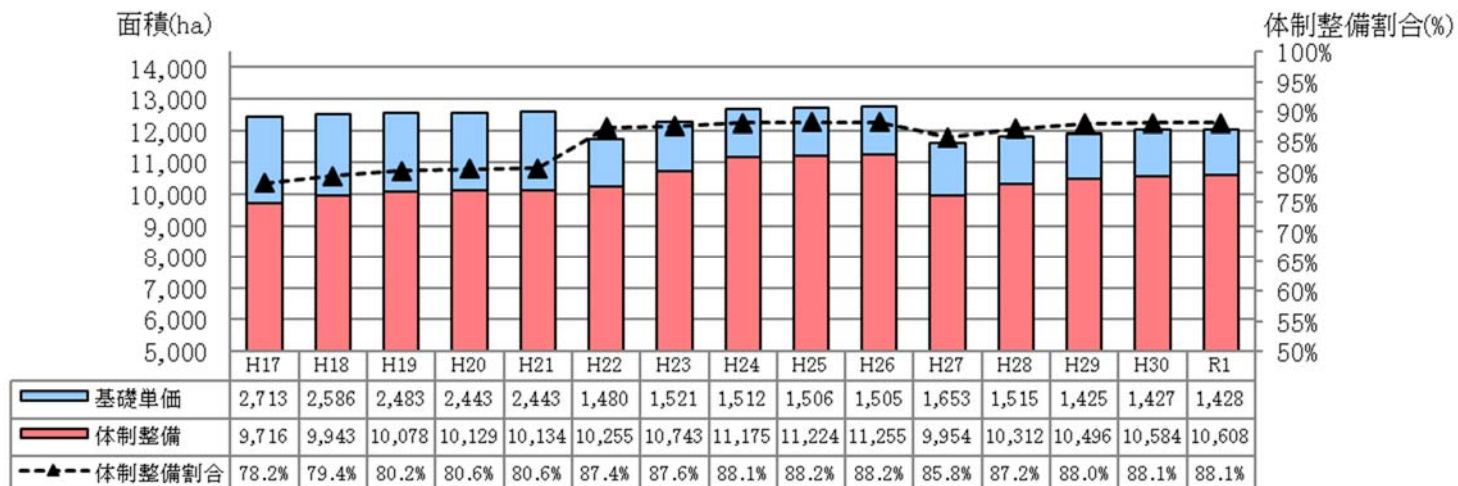
	合計 (H30)		地域別		地目別			
			8 法内	8 法外	田	畑	草地	採草放牧地
対象農用地	20,009	(20,009)	17,843	2,166	18,353	1,648	8	0.4
交付面積	12,035	(12,011)	10,684	1,352	11,649	378	8	0.4
実施率	60.2%	(59.6%)	59.9%	62.4%	63.5%	22.9%	100%	100%

※ 四捨五入等から、計とその内訳が合致しない場合がある(以下同様)

[単位:ha、千円]

	協定締結数			交付面積	交付金額
		集落協定	個別協定		
R1合計 (H30)	780 (778)	762 (760)	18 (18)	12,035 (12,011)	1,436,773 (1,432,720)
基礎単価	156	153	3	1,428	140,799
体制整備	624	609	15	10,608	1,295,974
割合	80.0%	79.9%	83.3%	88.1%	90.2%

〈参考〉山口県の実施状況の推移



II 協定締結の状況

1 集落協定

762 協定(H30は 760 協定)の参加者の合計は 22,285 人で、1 協定あたりの参加者の平均は 29 人です。

協定参加者は、10 人以上 20 人未満の協定が最も多い状況です。

交付面積は、5ha 以上 10ha 未満の協定が最も多い状況です。

[単位:ha、人、(組織)]

年度	交付面積 (ha)	参加者 計(人)							
			農業者	法人 ^{※1}	生産 組織 ^{※2}	土地改 良区	水利 組合	非農業 者	その 他
R1	11,790	22,285	12,936	7,228	849	54	93	1,113	12
(H30)	(11,766)	(22,123)	(12,845)	(7,184)	(837)	(54)	(89)	(1,102)	(12)

※1 法人は、農地所有適格法人・特定農業法人・その他法人

参加者集計では、各組織の構成員も人数として計上(法人が複数集落の参加者となっている場合や法人の構成員が個人で参加している場合は、重複計上)

※2 生産組織は、機械・施設共同利用組織・農作業受委託組織・栽培協定・その他組織

参加者集計では、各組織の構成員も人数として計上

年度	5人未満	5人～	10人～	20人～	30人～	40人～	50人～	100人～
R1 協定数	39	126	230	117	98	50	71	31
(H30)	(37)	(128)	(228)	(119)	(97)	(51)	(70)	(30)
R1 構成比	5.1%	16.5%	30.2%	15.4%	12.9%	6.6%	9.3%	4.1%
(H30)	(4.9%)	(16.8%)	(30.0%)	(15.7%)	(12.8%)	(6.7%)	(9.2%)	(3.9%)

年度	5ha 未満	5ha～	10ha～	15ha～	20ha～	30ha～	50ha～	100ha～
R1 協定数	155	188	141	94	99	67	15	3
(H30)	(155)	(189)	(136)	(95)	(101)	(66)	(15)	(3)
R1 構成比	20.3%	24.7%	18.5%	12.3%	13.0%	8.8%	2.0%	0.4%
(H30)	(20.4%)	(24.9%)	(17.9%)	(12.5%)	(13.3%)	(8.7%)	(2.0%)	(0.4%)

2 個別協定

[単位:ha、人、(組織)]

年度	交付面積	協定数					
			認定 農業者	法人 ^{※1}	農業 協同組合	第3セクタ ー	その他
R1	245	18	11	7	0	0	0
(H30)	(245)	(18)	(11)	(7)	(0)	(0)	(0)

※1 法人は、農業生産法人・特定農業法人

参加者集計では、各組織の構成員も人数として計上

3 協定数、交付面積、交付額

1協定あたりの面積の平均は 15.4ha、交付額の平均は 1,842 千円となっています。

(参考:H30年度、15.5ha、1,842 千円)

協定締結面積及び交付額は、体制整備に取り組む集落協定で大きい傾向があります。

[単位:ha、千円]

	協定数	交付面積		交付額	
			/協定		/協定
全協定	780	12,035	15.4	1,436,773	1,842
基礎単価	156	1,428	9.2	140,799	903
体制整備	624	10,608	17.0	1,295,974	2,077
割合	80.0%	88.1%	—	90.2%	—
集落協定	762	11,790	15.5	1,413,280	1,855
基礎単価	153	1,360	8.9	136,735	894
体制整備	609	10,430	17.1	1,276,544	2,096
割合	79.9%	88.5%	—	90.3%	—
個別協定	18	245	13.6	23,493	1,305
基礎単価	3	68	22.7	4,064	1,355
体制整備	15	177	11.8	19,430	1,295
割合	83.3%	72.3%	—	82.7%	—

4 加算措置の取組

集落連携・機能維持加算の内、集落協定の広域化支援の取組は、10 協定、748ha で実施されています。小規模・高齢化集落支援の取組は、3 協定、30ha で実施されています。小規模・高齢化集落支援の取組は、H26 では、49 協定、670ha で実施されていましたが、第 3 期対策で加算に取り組んだ協定においては、第 4 期対策の対象とならないことから、減少しています。

超急傾斜農地保全管理加算の取組は、54 協定、267ha で実施されています。

[単位:ha、千円]

	協定数	取組面積	交付額
加算措置合計	67	1,045	30,622
集落連携・機能維持加算	13	778	14,592
広域化支援	10	748	13,239
小規模・高齢化集落支援	3	30	1,353
超急傾斜農地保全管理加算	54	267	16,030

※ 個別協定は、加算措置の取組なし。

Ⅲ 集落協定の活動内容及び交付金使途

1 集落協定の計画及び活動

(1) 集落マスタープランの内容

目指すべき将来像として選択が最も多いのは、「将来にわたり農業生産活動等が可能となる集落内の実施体制構築」となっています。将来像を実現するための活動方策として選択が最も多いのは、「共同で支え合う集団的かつ持続的な体制整備」となっています。

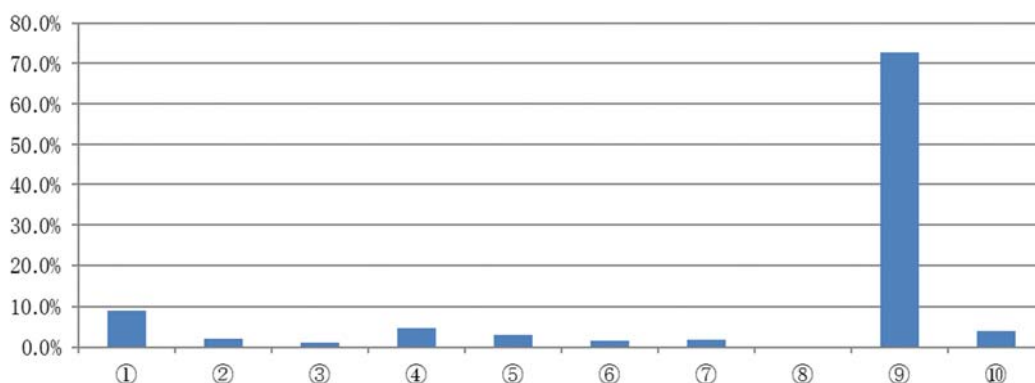
	目指すべき将来像				
	合計	① 将来にわたり 農業生産活動 等が可能となる 集落内の実施 体制構築	② 協定の担い手 となる新たな人 材の育成・確 保	③ 協定参加者それ ぞれが、作物生 産、加工・直 売等様々な工 夫により再生可 能な所得を確 保	④ その他
選択数	824	727	60	23	14
構成比	100%	88.2%	7.3%	2.8%	1.7%

※ 複数選択可能

	将来像を実現するための活動方策										
	合計	① 機械・農作業の 共同化 等営農組織の 育成	② 高付加価値型 農業	③ 農業生産条件 の強化	④ 担い手への農 地集積	⑤ 担い手への農 作業の委託	⑥ 新規就農者等 による農業生 産	⑦ 工場・販売 地場産農産物 等の加工	⑧ 消費・出資の 呼び込み	⑨ 共同で支え合 う集団的かつ 持続的な体制 整備	⑩ その他
選択数	909	82	18	11	43	28	14	16	0	661	36
構成比 (%)	100%	9.0%	2.0%	1.2%	4.7%	3.1%	1.5%	1.8%	-	72.7%	4.0%

※ 複数選択可能

【将来像を実現するための活動方策】

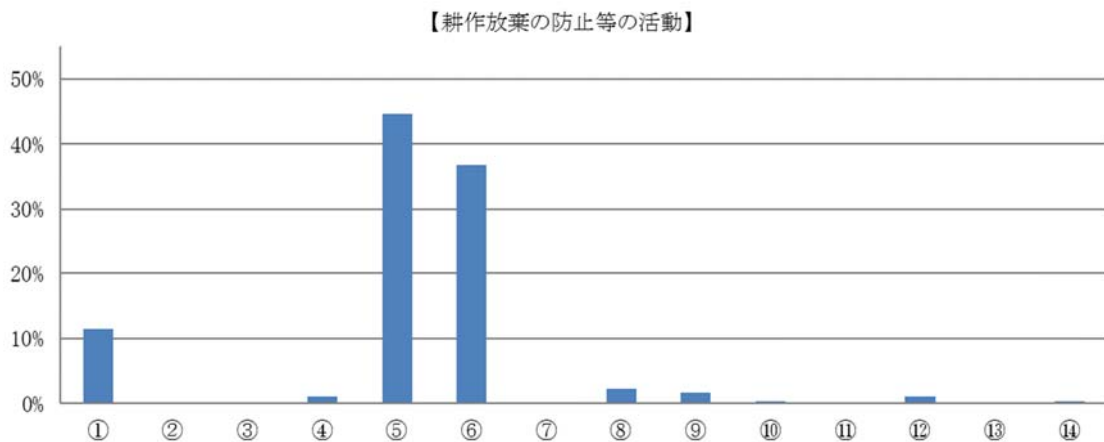


(2) 農業生産活動等

農業生産活動等のうち耕作放棄の防止等活動として選択・取組が最も多いのは、「農地の法面管理」で、次いで「柵、ネット等の設置」となっています。

	合計	1 耕作放棄の防止等の活動													
		① 賃借権・農作業委託	② 既荒廃農用地の復旧	③ 既荒廃農用地の林地化	④ 既荒廃農用地の保全管理	⑤ 農地の法面管理	⑥ 柵、ネット等の設置	⑦ 限界的農地の林地化	⑧ 簡易な基盤整備	⑨ 担い手の確保	⑩ 地場農産物の加工・販売	⑪ 土地改良事業	⑫ 自然災害農地の復旧	⑬ 地目変換	⑭ その他
選択数	1,436	165	2	1	15	641	529		32	25	4	2	15		5
構成比 (%)	100%	11.5%	0.1%	0.1%	1.0%	44.6%	36.8%		2.2%	1.7%	0.3%	0.1%	1.0%		0.3%

※ 複数選択可能



	2 水路、農道等の管理活動				
	①水路管理		②農道管理		③その他の 施設管理
	延長(km)	延長(km)	延長(km)	延長(km)	
選択数	762	2,483	756	1,893	7

(3) 多面的機能を増進する活動

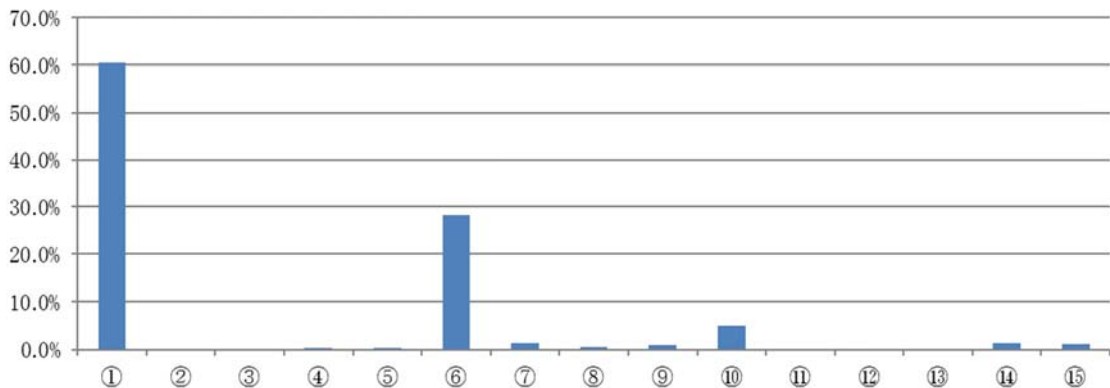
多面的機能を増進する活動として選択・取組が最も多いのは、「周辺林地の下草刈」で、次いで「景観作物の作付け」となっています。

	合計	1 国土保全機能		2 保健休養機能			
		①	②	③	④	⑤	⑥
		周辺林地の下草刈	土壌流出に配慮した営農	棚田オーナー制度	市民農園等の開設・運営	体験民宿	景観作物の作付け
選択数	904	546	0	2	4	3	255
構成比	100%	60.4%	0.0%	0.2%	0.4%	0.3%	28.2%

	3 自然生態系の保全								
	⑦	⑧	⑨	⑩	⑪	⑫	⑬	⑭	⑮
	魚類・昆虫類の保護	鳥類の餌場の確保	粗放的畜産	堆きゅう肥の施肥	拮抗作物の利用	合鴨・鯉の利用	輪作の徹底	緑肥作物の作付け	その他活動
選択数	12	5	9	45	0	0	0	12	11
構成比	1.3%	0.6%	1.0%	5.0%	0	0	0	1.3%	1.2%

※ 複数選択可能

【多面的機能を増進する活動】



(4) 体制整備の選択内容

体制整備を行う 607 協定のうち、A要件を選択する協定は 24 協定、B要件を選択する協定は 7 協定、C要件を選択する協定は 583 協定となっています。

体制整備で選択の多いC要件(共同で支え合う仕組みの取決め)では「集落ぐるみ型」を選択する協定が最も多い状況です。

	体制整備の選択内容											
	体制整備協定数	A要件										
		選択項目合計	協定数	選択項目計								
				①(ア) 機械・農作業の共同化	①(イ) 機械・農作業の共同化	② 高付加価値型農業の実践	③ 農業生産条件の強化	④ 担い手への農地集積	⑤(ア) 担い手への農作業の委託	⑤(イ) 担い手への農作業の委託		
選択数	609	675	24	32	7	10	2	1	2	4	6	
構成比 (%)	—	100%	—	4.7%	1.0%	1.5%	0.3%	0.1%	0.3%	0.6%	0.9%	

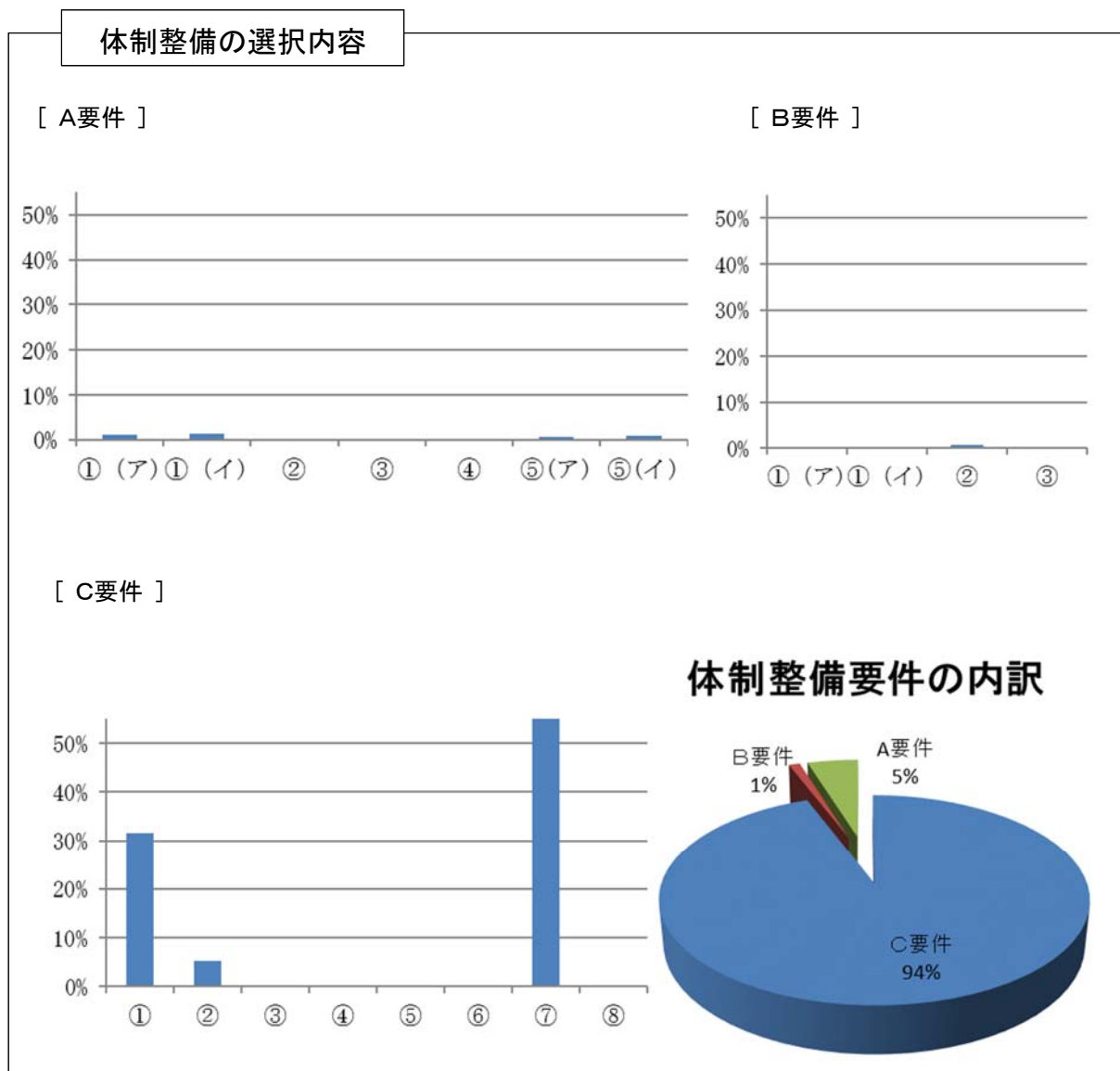
※ 複数選択可能

	体制整備の選択内容					
	協定数	B要件				
		選択項目計				
			①(ア) 新規就農者の確保	①(イ) 新規就農者の確保	② 販売 地場農産物等の加工・	③ 消費・出資の呼び込み
選択数	7	7	1	1	5	
構成比 (%)	—	1.0%	0.1%	0.1%	0.7%	

※ 複数選択可能

体制整備の選択内容										
C要件										
	協定数	選択項目計	①	②	③	④	⑤	⑥	⑦	⑧
			組織対応型	担い手型	都市農村交流型	集落間連携型	行政等支援型	企業等連携型	集落ぐるみ型	その他
選択数	583	636	213	35	1		2		385	
構成比 (%)	—	94.2%	31.6%	5.2%	0.1%		0.3%		57.0 %	

※ 複数選択可能



2 集落協定の交付金と使途内容

交付額別の協定数は、100 万円以上 200 万円未満の協定が最も多くなっています。

交付額のうち、共同取組活動への充当額は、726,668 千円、51.4%となっています。

共同取組活動へ 50%以上 75%未満を充当する協定が全体の 2 分の 1 程度占めます。

共同取組活動のうち、支出計上が最も多いのは、「道・水路管理費」で 621 協定、28.8%、次いで「農地管理費」の 487 協定、16.5%となっています。

〈交付額別の協定数〉

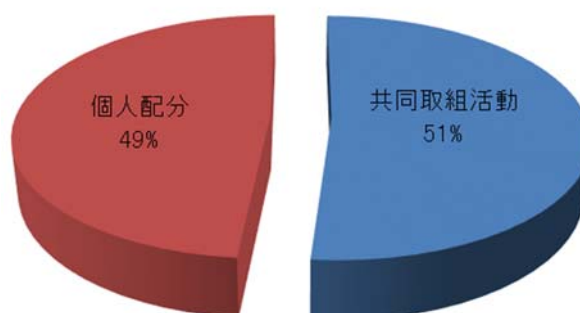
	50 万円 未満	50 万円～	100 万円 ～	200 万円 ～	300 万円 ～	400 万円 ～	500 万円 ～	1,000 万円 以上
R1協定数 (H30)	125 (126)	171 (170)	238 (240)	118 (113)	41 (43)	19 (18)	43 (43)	7 (7)
R1構成比 (H30)	16.4% (16.6%)	22.4% (22.4%)	31.2% (31.6%)	15.5% (14.9%)	5.4% (5.7%)	2.5% (2.4%)	5.6% (5.7%)	0.9% (0.9%)

〈個人配分及び共同取組活動への充当額〉

[単位:千円]

年度	交付金額	個人配分額		共同取組活動充当額	
			割合		割合
R1 (H30)	1,413,280 (1,409,252)	686,612 (689,174)	48.6% (48.9%)	726,668 (720,078)	51.4% (51.1%)

集落協定における交付金の配分割合



〈共同取組活動への充当額別の協定数〉

	0%	25%未満	25%以上 50%未満	50%以上 75%未満	75%以上 100%未満	100%
協定数 (H30)	14 (11)	64 (48)	208 (219)	394 (403)	28 (25)	54 (54)
構成比 (H30)	1.8% (1.4%)	8.4% (6.3%)	27.3% (28.8%)	51.7% (53.0%)	3.7% (3.3%)	7.1% (7.1%)

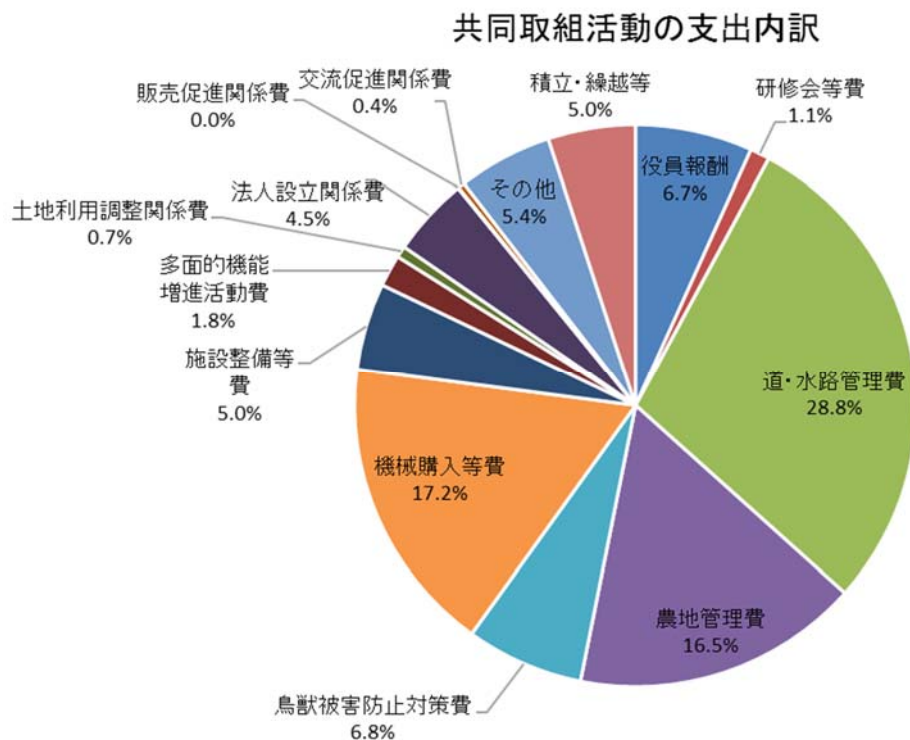
〈共同取組活動の支出内訳〉

		協定数	構成比
1 共同 取組 活動	① 役員報酬	684	6.7%
	② 研修会等費	120	1.1%
	③ 道・水路管理費	621	28.8%
	④ 農地管理費	487	16.5%
	⑤ 鳥獣被害防止対策費	267	6.8%
	⑥ 共同利用機械購入等費	169	17.2%
	⑦ 共同利用施設整備等費	51	5.0%
	⑧ 多面的機能増進活動費	217	1.8%
	⑨ 土地利用調整関係費	11	0.7%
	⑩ 法人設立関係費	22	4.5%
	⑪ 農産物の販売促進関係費	4	0.0%
	⑫ 都市住民との交流促進関係費	14	0.4%
	⑬ その他	518	5.4%
2 積立・繰越	50	5.0%	

※ 経費を計上した協定数。構成比は、支出額合計に占める各項目の比率。

※ 共同取組活動のうち道・水路管理費は、道・水路整備費を含む。

※ 共同取組活動のうち農地管理費は、農地整備費を含む。



令和元年度

市町別の実施状況データ

別表1 実施概要
(1)対象面積

市町名	地域別		地目別										単位: ha					
	対象農用地	8法内地域	8法外地域	田		畑		草地計		採草放牧地計		特認基準	急傾斜	緩傾斜				
				急傾斜	緩傾斜	急傾斜	緩傾斜	急傾斜	緩傾斜	急傾斜	緩傾斜							
下關市	3,388	2,226	1,162	3,077	1,029	2,048	310	9	301	0	0	0	0	0	0			
宇部市	558	366	192	558	434	124	0	0	0	0	0	0	0	0	0			
山口市	3,248	3,109	138	3,238	1,129	2,109	2	2	8	0	0	0	0	0	0			
萩市	3,104	3,104	0	25	233	10	43	17	162	0	0	0	0	0	0			
防府市	152	95	57	152	72	79	0	0	0	0	0	0	0	0	0			
下松市	135	135	0	120	42	78	15	5	10	0	0	0	0	0	0			
岩国市	1,695	1,612	83	1,551	1,024	527	144	80	64	0	0	0	0	0	0			
光市	54	54	0	54	33	21	0	0	0	0	0	0	0	0	0			
東門市	2,430	2,430	0	2,423	1,150	1,262	7	2	5	0	0	0	0	0	0			
柳井市	1,071	1,071	0	1,029	401	628	41	9	32	0	0	0	0	0	0			
美祿市	1,824	1,824	0	1,810	676	1,135	13	6	7	0	0	0	0	0	0			
周南市	714	429	285	714	320	394	0	0	0	0	0	0	0	0	0			
山陽小野田市	16	16	0	16	16	0	0	0	0	0	0	0	0	0	0			
山陽大府町	963	963	0	193	111	52	30	770	467	243	60	0.4	0.2	0.2	0.2			
田布施町	43	43	0	43	33	11	0	0	0	0	0	0	0	0	0			
平生町	273	273	0	161	156	4	112	109	2	1	0	0	0	0	0			
阿武町	342	342	0	342	91	252	0	0	0	0	0	0	0	0	0			
合計	20,009	17,843	2,166	18,353	7,764	10,523	10	30	25	1,648	698	710	78	162	8	0.4	0.2	0.2

(2)交付面積

市町名	地域別		地目別及び交付基準別協定締結面積										単位: ha					
	交付面積	8法内地域	8法外地域	田面積		畑面積		草地計		採草放牧地面積計		急傾斜	緩傾斜	特認基準	交付対象外(田・畑・草地混在以外)	交付対象外(田・畑・草地混在)	交付対象外(田・畑・草地混在以外)	
				急傾斜	緩傾斜	急傾斜	緩傾斜	急傾斜	緩傾斜	急傾斜	緩傾斜							急傾斜
下關市	2,123	1,357	766	2,014	523	1,491	108	0	0	0	0	0	0	0	0	0	0	
宇部市	272	113	160	272	201	71	0.05	0	0	0	0	0	0	0	0	0	0	
山口市	2,221	2,148	73	2,212	484	1,728	1	1	8	0	0	0	0	0	0	0	0	
萩市	2,192	2,192	0	2,029	645	1,369	15	163	5	31	128	0	0	0	0	0	0	
防府市	59	37	22	59	24	35	0	0	0	0	0	0	0	0	0	0	0	
下松市	20	20	0	20	7	13	0	0	0	0	0	0	0	0	0	0	0	
岩国市	710	692	18	691	325	366	18	8	10	0	0	0	0	0	0	0	0	
光市	44	44	0	44	26	19	0	0	0	0	0	0	0	0	0	0	0	
東門市	1,645	1,645	0	1,641	594	1,047	4	1	3	0	0	0	0	0	0	0	0	
柳井市	524	524	0	517	178	339	7	4	3	0	0	0	0	0	0	0	0	
美祿市	1,232	1,232	0	1,227	379	848	5	2	3	0	0	0	0	0	0	0	0	
周南市	461	272	189	461	188	272	0.2	0.05	0.2	0	0	0	0	0	0	0	0	
山陽小野田市	16	16	0	16	16	0	0	0	0	0	0	0	0	0	0	0	0	
山陽大府町	109	109	0	41	26	15	67	31	36	0	0	0	0	0	0	0	0	
田布施町	36	36	0	43	33	11	4	0.5	2	1	0	0	0	0	0	0	0	
平生町	328	328	0	328	81	247	0	0	0	0	0	0	0	0	0	0	0	
阿武町	12,035	10,684	1,352	11,649	3,758	7,876	15	378	52	197	1	128	8	0.4	0.2	0.2	0.2	
合計	20,009	17,843	2,166	18,353	7,764	10,523	10	30	25	1,648	698	710	78	162	8	0.4	0.2	0.2

(5) 交付額

単位:千円

市町名	地域別		地目別														
	8法内地域	8法外地域	田		畑		草地計		高齡化率・耕作放棄率		特認基準		採草放牧地計				
			急傾斜	緩傾斜	急傾斜	緩傾斜	急傾斜	緩傾斜	急傾斜	緩傾斜	急傾斜	緩傾斜	急傾斜	緩傾斜	急傾斜	緩傾斜	
下関市	230,906	134,020	96,766	227,636	108,847	118,789	3,170	3,170									
宇部市	46,635	19,039	27,597	46,633	41,103	5,531	2	2									
山口市	240,681	232,806	7,874	240,457	101,727	138,730	34	34	189	189							
萩市	288,548	258,548		251,391	137,063	112,888	1,320	7,157	570	1,222	5,365						
防府市	8,059	6,063	1,976	8,059	5,269	2,790											
下松市	2,518		2,518	2,518	1,452	1,066											
岩国市	97,283	93,633	3,650	95,943	67,214	28,729	1,340	1,001	339								
光市	6,912		6,912	6,912	5,425	1,488											
長門市	206,677	206,677		206,513	125,431	81,082	164	55	109								
柳井市	66,563	66,563		65,933	38,490	27,444	629	523	106								
善福市	144,794	144,794		144,451	77,750	66,701	344	259	85								
周南市	59,413	24,616	34,797	59,408	38,326	21,082	5	6	5								
山陽小野田市	3,298		3,298	3,292	3,292		6	6									
周防大島町	10,859	10,859		6,334	5,139	1,195	4,522	3,381	1,141					2	2		1
田布施町	7,737		7,737	7,737	6,895	843											
平生町	5,399		5,399	5,242	4,954	288	157	51	73	33							
阿武町	40,592		40,592	40,592	17,855	22,737											
合計	1,436,773	1,243,628	193,145	1,141,905	786,250	631,481	1,320	17,531	5,846	6,287	33	5,365	189			189	2

(6) 交付額/10a(交付面積)

単位:千円

市町名	地域別		地目別															
	8法内地域	8法外地域	田		畑		草地計		高齡化率・耕作放棄率		特認基準		採草放牧地計					
			急傾斜	緩傾斜	急傾斜	緩傾斜	急傾斜	緩傾斜	急傾斜	緩傾斜	急傾斜	緩傾斜	急傾斜	緩傾斜				
下関市	109	99	126	113	208	80	2.9	2.9										
宇部市	17.1	16.9	17.3	17.1	20.4	7.8	3.5	3.5										
山口市	108	108	107	109	210	80	3.5	3.5	2.4	2.4								
萩市	118	118		8.7	4.4	12.2	4.0	4.2										
防府市	13.6	16.4	8.8	13.6	21.5	8.0												
下松市	12.4		12.4	12.4	21.0	8.0												
岩国市	13.7	13.5	20.7	13.9	20.7	7.8	7.3	12.0	3.4									
光市	15.6		15.6	15.6	21.0	8.0												
長門市	12.6	12.6		12.6	21.1	7.7	4.3	9.3	3.4									
柳井市	12.7	12.7		12.8	21.6	8.1	8.5	12.0	3.5									
善福市	11.8	11.8		11.8	20.5	7.9	7.1	11.5	3.3									
周南市	12.9	9.1	18.4	12.9	20.4	7.7	3.0	3.0										
山陽小野田市	20.2		20.2	20.2	20.2													
周防大島町	10.0	10.0		15.3	19.5	7.9	6.8	11.0	3.2					0.5	0.8	0.2		
田布施町	18.0		18.0	18.0	21.2	8.0												
平生町	15.1	15.1		15.1	18.1	6.4	4.0	10.6	3.3	2.8								
阿武町	12.4	12.4		12.4	22.0	9.2												
合計	11.9	11.6	14.3	11.7	20.5	7.6	8.7	4.6	11.3	3.2	2.8	4.2	1.2			1.2	0.8	0.2

別表2 協定締結状況

(1) 集落協定

(ア) 集落協定の締結状況

市町名	集落協定数		交付面積 (ha)	協定参加者総計		農業者(人)		法人			農業生産組織					水利組合	非農業者 (人)	その他
	体制整備	基礎単価		うち女性 (人)	うち交 付農用 地を持た ない農 業者	農業者(人)		農地 所有 適格 法人	特定 農業 法人	その他 法人	農業生産組織							
			その他			機械・ 施設 共用 組織	農作 業受 託組 織				栽培 協定	その他 の組 織	土地 改良 区					
下関市	114	101	13	2,123	3,196	536	1,964	293	887	10	39	6	4	25	253	8		
宇部市	24	18	6	272	499	92	298	91	158	30					13			
山口市	97	92	5	2,120	4,563	760	2,029	457	1,900	1676	2	46	85	53	371			
萩市	110	89	21	2,144	3,515	291	1,905	48	1,400	3	16	65	26	1	95	3		
防府市	6	6		59	128	20	95	4	28						5			
下松市	2	2		20	19	2	19											
岩国市	67	53	14	710	1,930	298	1,456	91	1,511	14	160	81		2	66			
光市	3	3		44	53	8	49	11	1						3			
長門市	94	60	34	1,645	2,243	249	1,663	18	487	9	6	8	3	9	57	1		
柳井市	46	40	6	524	1,977	544	891	34	1,690	858	5				54			
美祿市	104	84	20	1,203	1,811	299	1,314	104	3	236		126	40		92			
周南市	30	17	13	394	1,302	130	688	106	425	29	35		42	5	78			
山陽小野田市	5	3	2	16	45	6	17	4	26					1	1			
周防大島町	31	22	9	109	305	56	300								5			
田布施町	3	3		43	83	18	18		2	63								
平生町	11	2	9	36	122	17	122	34										
阿武町	15	14	1	328	494	71	108	4	366						20			
合計	762	609	153	11,790	22,285	3,379	12,936	1,299	4,267	2,918	43	302	371	176	54	93	1,113	
																	12	

単位:ha、人

(イ)集落協定の参加者人数

市町名	協定参加者(人)										
	協定当り	協定数	5人未満	5人～	10人～	20人～	30人～	40人～	50人～	100人以上	
下関市	3,196	28	114	4	10	35	23	22	9	9	2
宇部市	499	21	24		8	8	3		2	3	
山口市	4,563	47	97	2	8	20	16	16	7	20	8
萩市	3,515	32	110	10	15	34	13	16	6	9	7
防府市	128	21	6		1	2	1	2			
下松市	19	10	2		1	1					
岩国市	1,930	29	67	5	10	16	14	6	6	7	3
光市	53	18	3		1	1		1			
長門市	2,243	24	94	2	13	34	17	9	11	8	
柳井市	1,977	43	46		7	12	8	5	3	3	8
美祢市	1,811	17	104	7	22	41	16	13	3	2	
周南市	1,302	43	30	1	4	8	2	3	3	7	2
山陽小野田市	45	9	5	1	3		1				
周防大島町	305	10	31	5	16	7	2	1			
田布施町	83	28	3		1			2			
平生町	122	11	11	1	5	4		1			
阿武町	494	33	15	1	1	7	1	1		3	1
合計	22,285	29	762	39	126	230	117	98	50	71	31
構成比	—	—	100%	5.1%	16.5%	30.2%	15.4%	12.9%	6.6%	9.3%	4.1%

(ウ)集落協定の交付面積

市町名	交付面積(ha)									
	協定当り	協定数	5ha未満	5ha以上 10ha未満	10ha以上 15ha未満	15ha以上 20ha未満	20ha以上 30ha未満	30ha以上 50ha未満	50ha以上 100ha未満	100ha以上
下関市	2,123	18.6	114	5	29	22	13	27	15	3
宇部市	272	11.4	24	4	7	8	1	4		
山口市	2,120	21.9	97	5	35	14	14	13	10	4
萩市	2,144	19.5	110	18	20	25	17	12	12	5
防府市	59	9.9	6	2	1	2	1			
下松市	20	10.1	2	1			1			
岩国市	710	10.6	67	25	15	10	7	5	5	
光市	44	14.8	3		1	1		1		
長門市	1,645	17.5	94	9	17	22	15	17	14	
柳井市	524	11.4	46	7	19	10	4	5	1	
美祢市	1,203	11.6	104	28	25	18	16	11	6	
周南市	394	13.1	30	11	6	6		3	3	1
山陽小野田市	16	3.3	5	4	1					
周防大島町	109	3.5	31	27	3	1				
田布施町	43	14.3	3	1			1	1		
平生町	36	3.2	11	8	3					
阿武町	328	21.9	15		6	2	4		1	2
合計	11,790	15.5	762	155	188	141	94	99	67	15
構成比	—	—	100%	20.3%	24.7%	18.5%	12.3%	13.0%	8.8%	2.0%

(2)個別協定

(ア)個別協定の締結状況

単位:ha、人

市町名	個別協定数	協定		交付面積(ha)	認定農業者(個人)	認定農業者に準ずる者	農業生産法人	特定農業法人	農業協同組合	第3セクター	任意組織	その他
		体制整備	基礎単価									
下関市												
宇部市												
山口市	5	4	1	101	5							
萩市	4	2	2	48	1		2	1				
防府市												
下松市												
岩国市												
光市												
長門市												
柳井市												
美祢市	6	6		29	5		1					
周南市	3	3		67			3					
山陽小野田市												
周防大島町												
田布施町												
平生町												
阿武町												
合計	18	15	3	245	11		6	1				

別表3 協定数、交付面積、協定締結面積、交付額

(1)協定数

市町名	全協定				集落協定				個別協定			
	体制整備	基礎単価	割合		体制整備	基礎単価	割合		体制整備	基礎単価	割合	
下関市	114	101	13	88.6%	114	101	13	88.6%				
宇部市	24	18	6	75.0%	24	18	6	75.0%				
山口市	102	96	6	94.1%	97	92	5	94.8%	5	4	1	80%
萩市	114	91	23	79.8%	110	89	21	80.9%	4	2	2	50%
防府市	6	6		100.0%	6	6		100.0%				
下松市	2	2		100.0%	2	2		100.0%				
岩国市	67	53	14	79.1%	67	53	14	79.1%				
光市	3	3		100.0%	3	3		100.0%				
長門市	94	60	34	63.8%	94	60	34	63.8%				
柳井市	46	40	6	87.0%	46	40	6	87.0%				
美祢市	110	90	20	81.8%	104	84	20	80.8%	6	6		100%
周南市	33	20	13	60.6%	30	17	13	56.7%	3	3		100%
山陽小野田市	5	3	2	60.0%	5	3	2	60.0%				
周防大島町	31	22	9	71.0%	31	22	9	71.0%				
田布施町	3	3		100.0%	3	3		100.0%				
平生町	11	2	9	18.2%	11	2	9	18.2%				
阿武町	15	14	1	93.3%	15	14	1	93.3%				
合計	780	624	156	80.0%	762	609	153	79.9%	18	15	3	83.3%

(2)交付面積

単位:ha

市町名	全協定				集落協定				個別協定			
	体制整備	基礎単価	割合		体制整備	基礎単価	割合		体制整備	基礎単価	割合	
下関市	2,123	1,968	155	92.7%	2,123	1,968	155	92.7%				
宇部市	272	235	37	86.2%	272	235	37	86.2%				
山口市	2,221	2,120	102	95.4%	2,120	2,051	69	96.8%	101	69	33	68%
萩市	2,192	2,010	182	91.7%	2,144	1,997	147	93.2%	48	13	35	27%
防府市	59	59		100.0%	59	59		100.0%				
下松市	20	20		100.0%	20	20		100.0%				
岩国市	710	626	84	88.2%	710	626	84	88.2%				
光市	44	44		100.0%	44	44		100.0%				
長門市	1,645	1,160	485	70.5%	1,645	1,160	485	70.5%				
柳井市	524	458	66	87.4%	524	458	66	87.4%				
美祢市	1,232	1,060	172	86.0%	1,203	1,031	172	85.7%	29	29		100%
周南市	461	388	73	84.3%	394	321	73	81.6%	67	67		100%
山陽小野田市	16	13	3	81.0%	16	13	3	81.0%				
周防大島町	109	70	38	64.9%	109	70	38	64.9%				
田布施町	43	43		100.0%	43	43		100.0%				
平生町	36	10	25	29.2%	36	10	25	29.2%				
阿武町	328	322	6	98.2%	328	322	6	98.2%				
合計	12,035	10,608	1,428	88.1%	11,790	10,430	1,360	88.5%	245	177	68	72.3%

(3)協定締結面積

単位:ha

市町名	全協定				集落協定				個別協定			
	体制整備	基礎単価	割合		体制整備	基礎単価	割合		体制整備	基礎単価	割合	
下関市	2,123	1,968	155	92.7%	2,123	1,968	155	92.7%				
宇部市	272	235	37	86.2%	272	235	37	86.2%				
山口市	2,221	2,120	102	95.4%	2,120	2,051	69	96.8%	101	69	33	68%
萩市	2,192	2,010	182	91.7%	2,144	1,997	147	93.2%	48	13	35	27%
防府市	59	59		100.0%	59	59		100.0%				
下松市	20	20		100.0%	20	20		100.0%				
岩国市	710	626	84	88.2%	710	626	84	88.2%				
光市	44	44		100.0%	44	44		100.0%				
長門市	1,645	1,160	485	70.5%	1,645	1,160	485	70.5%				
柳井市	534	465	69	87.0%	534	465	69	87.0%				
美祢市	1,232	1,060	172	86.0%	1,203	1,031	172	85.7%	29	29		100%
周南市	461	388	73	84.3%	394	321	73	81.6%	67	67		100%
山陽小野田市	16	13	3	81.0%	16	13	3	81.0%				
周防大島町	109	70	38	64.9%	109	70	38	64.9%				
田布施町	43	43		100.0%	43	43		100.0%				
平生町	36	11	25	30.2%	36	11	25	30.2%				
阿武町	328	322	6	98.2%	328	322	6	98.2%				
合計	12,046	10,614	1,431	88.1%	11,800	10,437	1,363	88.4%	245	177	68	72.3%

(4) 協定あたりの面積(交付面積/協定数)

単位: ha

市町名	全協定				集落協定				個別協定			
	体制整備	基礎単価	割合		体制整備	基礎単価	割合		体制整備	基礎単価	割合	
下関市	18.6	19.5	11.9	—	18.6	19.5	11.9	—				—
宇部市	11.4	13.1	6.2	—	11.4	13.1	6.2	—				—
山口市	21.8	22.1	16.9	—	21.9	22.3	13.8	—	20.3	17.1	32.8	—
萩市	19.2	22.1	7.9	—	19.5	22.4	7.0	—	12.1	6.5	17.6	—
防府市	9.9	9.9		—	9.9	9.9		—				—
下松市	10.1	10.1		—	10.1	10.1		—				—
岩国市	10.6	11.8	6.0	—	10.6	11.8	6.0	—				—
光市	14.8	14.8		—	14.8	14.8		—				—
長門市	17.5	19.3	14.3	—	17.5	19.3	14.3	—				—
柳井市	11.4	11.5	11.0	—	11.4	11.5	11.0	—				—
美祢市	11.2	11.8	8.6	—	11.6	12.3	8.6	—	4.8	4.8		—
周南市	14.0	19.4	5.6	—	13.1	18.9	5.6	—	22.3	22.3		—
山陽小野田市	3.3	4.4	1.6	—	3.3	4.4	1.6	—				—
周防大島町	3.5	3.2	4.2	—	3.5	3.2	4.2	—				—
田布施町	14.3	14.3		—	14.3	14.3		—				—
平生町	3.2	5.2	2.8	—	3.2	5.2	2.8	—				—
阿武町	21.9	23.0	5.9	—	21.9	23.0	5.9	—				—
合計	15.4	17.0	9.2	—	15.5	17.1	8.9	—	13.6	11.8	22.7	—

(5) 交付額

単位: 千円

市町名	全協定				集落協定				個別協定			
	体制整備	基礎単価	割合		体制整備	基礎単価	割合		体制整備	基礎単価	割合	
下関市	230,806	221,252	9,554	95.9%	230,806	221,252	9,554	95.9%				
宇部市	46,635	41,250	5,385	88.5%	46,635	41,250	5,385	88.5%				
山口市	240,681	233,418	7,263	97.0%	231,035	225,581	5,454	97.6%	9,646	7,837	1,809	81%
萩市	258,548	241,634	16,914	93.5%	254,019	239,359	14,660	94.2%	4,530	2,275	2,255	50%
防府市	8,059	8,059		100.0%	8,059	8,059		100.0%				
下松市	2,518	2,518		100.0%	2,518	2,518		100.0%				
岩国市	97,283	87,148	10,135	89.6%	97,283	87,148	10,135	89.6%				
光市	6,912	6,912		100.0%	6,912	6,912		100.0%				
長門市	206,677	153,983	52,694	74.5%	206,677	153,983	52,694	74.5%				
柳井市	66,563	58,907	7,655	88.5%	66,563	58,907	7,655	88.5%				
美祢市	144,794	129,238	15,556	89.3%	141,861	126,305	15,556	89.0%	2,934	2,934		100%
周南市	59,413	51,856	7,556	87.3%	53,029	45,472	7,556	85.8%	6,384	6,384		100%
山陽小野田市	3,298	2,776	522	84.2%	3,298	2,776	522	84.2%				
周防大島町	10,859	7,722	3,137	71.1%	10,859	7,722	3,137	71.1%				
田布施町	7,737	7,737		100.0%	7,737	7,737		100.0%				
平生町	5,399	1,897	3,502	35.1%	5,399	1,897	3,502	35.1%				
阿武町	40,592	39,666	926	97.7%	40,592	39,666	926	97.7%				
合計	1,436,773	1,295,974	140,799	90.2%	1,413,280	1,276,544	136,735	90.3%	23,493	19,430	4,064	82.7%

(6) 協定あたりの交付額

単位: 千円

市町名	全協定				集落協定				個別協定			
	体制整備	基礎単価	割合		体制整備	基礎単価	割合		体制整備	基礎単価	割合	
下関市	2,025	2,191	735	—	2,025	2,191	735	—				—
宇部市	1,943	2,292	897	—	1,943	2,292	897	—				—
山口市	2,360	2,431	1,210	—	2,382	2,452	1,091	—	1,929	1,959	1,809	—
萩市	2,268	2,655	735	—	2,309	2,689	698	—	1,132	1,138	1,127	—
防府市	1,343	1,343		—	1,343	1,343		—				—
下松市	1,259	1,259		—	1,259	1,259		—				—
岩国市	1,452	1,644	724	—	1,452	1,644	724	—				—
光市	2,304	2,304		—	2,304	2,304		—				—
長門市	2,199	2,566	1,550	—	2,199	2,566	1,550	—				—
柳井市	1,447	1,473	1,276	—	1,447	1,473	1,276	—				—
美祢市	1,316	1,436	778	—	1,364	1,504	778	—	489	489		—
周南市	1,800	2,593	581	—	1,768	2,675	581	—	2,128	2,128		—
山陽小野田市	660	925	261	—	660	925	261	—				—
周防大島町	350	351	349	—	350	351	349	—				—
田布施町	2,579	2,579		—	2,579	2,579		—				—
平生町	491	949	389	—	491	949	389	—				—
阿武町	2,706	2,833	926	—	2,706	2,833	926	—				—
合計	1,842	2,077	903	—	1,855	2,096	894	—	1,305	1,295	1,355	—

別表4 加算措置の取組み

(1)協定数

市町名	加算措置 合計	集落連携・機能維持加算		超急傾斜農地保全 管理加算
		広域化支援	小規模・高齢化集 落支援	
下関市	2		1	1
宇部市				
山口市	6		2	4
萩市	12	5		7
防府市	1			1
下松市				
岩国市	3			3
光市				
長門市	13	1		12
柳井市	22	1		21
美祢市	1	1		
周南市				
山陽小野田市				
周防大島町	1			1
田布施町	1			1
平生町				
阿武町	5	2		3
合計	67	10	3	54

(2)取組面積

単位:ha

市町名	加算措置 合計	集落連携・機能維持加算		超急傾斜農地保全 管理加算
		広域化支援	小規模・高齢化集 落支援	
下関市	5		2	3
宇部市				
山口市	34		28	6
萩市	540	502		37
防府市	2			2
下松市				
岩国市	16			16
光市				
長門市	195	46		149
柳井市	70	29		41
美祢市	31	31		
周南市				
山陽小野田市				
周防大島町	2			2
田布施町	1			1
平生町				
阿武町	151	140		11
合計	1,045	748	30	267

(3)交付額

単位:千円

市町名	加算措置 合計	集落連携・機能維持加算		超急傾斜農地保全 管理加算
		広域化支援	小規模・高齢化集 落支援	
下関市	266		84	182
宇部市				
山口市	1,616		1,269	346
萩市	8,973	6,741		2,232
防府市	125			125
下松市				
岩国市	937			937
光市				
長門市	10,302	1,368		8,933
柳井市	3,330	874		2,455
美祢市	916	916		
周南市				
山陽小野田市				
周防大島町	95			95
田布施町	67			67
平生町				
阿武町	3,996	3,340		656
合計	30,622	13,239	1,353	16,030

別表5 集落協定の基礎活動の内容

(1) 集落マスタープラン

市町名	目指すべき将来像				将来像を実現するための活動方針										⑩ その他
	① 将来に わたり農業 生産活動 等が可能と なる集落内 の農産物 の集積	② 協定の 担い手など 新たな人 材の育成・ 確保	③ 協定参 加者による 生産、加工・ 販売等様々な 工夫により 再生可能な 所得を確保	④ その他	活動方針 策子エッ ク数計	① 機械・ 農作業の 共同化等 営農組織 の育成	② 高付 加価値型 農業	③ 農業 生産条件 の強化	④ 担い 手への農 地集積	⑤ 担い 手への農 作業の委 託	⑥ 新規 就農者等 による農 業生産	⑦ 地場 産産物の 加工・販売	⑧ 消費・ 出資の呼 び込み	⑨ 共同 で支え合 う集团的 かつ持続 的な体制 整備	
下関市	114				120	5			3	1				111	
宇部市	24				24									16	8
山口市	103	96	7		111	9		1	2	1	2			96	
萩市	118	98	8	6	142	20	1	2	15	10	2	5		81	6
防府市	9	6	3		8									6	2
下松市	2	2			5	1						1		2	1
岩国市	69	66	1	2	75	3			2		2	1		65	2
光市	3	3			5						1			3	1
長門市	121	82	26	4	152	29	10	5	16	10	5	6		58	13
柳井市	48	44	2	2	48	2		1	1	1				43	
美祿市	108	103	4	1	106	5		1	1	1		1		97	1
周南市	30	30			31	1			1					29	
山陽小野田市	5	5			5									5	
周防大島町	36	29	3	3	40	1	6	1	2	2	3			25	
田布施町	3	3			3									3	
平生町	11	9	2		11									11	
阿武町	20	13	4	3	23	7			1	2	1			10	2
合計	824	727	60	23	14	909	82	18	11	43	28	14	16	661	36
構成比	100%	88.2%	7.3%	2.8%	1.7%	100%	9.0%	2.0%	1.2%	4.7%	3.1%	1.5%	1.8%	72.7%	4.0%

(2) 農業生産活動等

市町名	1 耕作放棄の防止等の活動										2 水路、農道等の管理活動				③ その他 の施設 管理	
	活動項目 目数計	① 営農 促進 施設	② 営農 促進 施設	③ 営農 促進 施設	④ 営農 促進 施設	⑤ 営農 促進 施設	⑥ 営農 促進 施設	⑦ 営農 促進 施設	⑧ 営農 促進 施設	⑨ 営農 促進 施設	⑩ 営農 促進 施設	⑪ 水路 延長 (km)	⑫ 農道 延長 (km)	⑬ 農道 延長 (km)		
下関市	217	89	20	1		2	103	90			1	114	269	114	223	
宇部市	42	17	1				20	21				24	70	24	49	
山口市	200	86	14			4	94	79	4	4		97	467	97	322	
萩市	205	14	22	1		1	94	75		7	3	110	526	109	423	5
防府市	16		6				6	4				6	11	6	7	
下松市	4	2					2	2				2	9	2	5	2
岩国市	121	30	17			2	46	40		2		67	206	67	252	
光市	10		3				3	3	1			3	13	3	10	
長門市	171	25	35			1	67	60	5	3		94	280	94	207	
柳井市	87		10				44	27	2	2		46	48	46	46	
美祿市	196	61	14	1			85	75	15	5		104	347	101	173	
周南市	55	17	3				26	23	1			30	122	30	83	
山陽小野田市	7						5	2				5	7	5	4	
周防大島町	53		7			5	25	14	2			31	10	31	12	
田布施町	6	2					3	3				3	9	3	5	
平生町	13	2	2				8	3				11	12	11	17	
阿武町	33	11	11				10	8	2	1	1	15	75	15	55	
合計	1,436	356	165	2	1	15	641	529	32	25	4	762	2,483	758	1,893	7
構成比	100%	—	11.5%	0.1%	0.1%	1.0%	44.6%	36.8%	2.2%	1.7%	0.3%	—	—	—	—	—

別表6 集落協定の体制整備の内容

(1) 必須要件

市町名	農用地等保全マップ(計画・実施)						
	農用地等保全活動の実践(協定数)	実施区域位置図への記載及び実践内容					
		①農地法面、水路・農道等補修・改良	②既荒廃農用地復旧又は林地化	③農作業共同化又は委託等	④自己施工の箇所、整備内容、受益農地	⑤農地の保全活動を行う担い手、活動内容、活動	⑥その他将来に向けた適正な農用地保全
下関市	101	80	1	9			17
宇部市	18	12					9
山口市	92	82		10			8
萩市	89	72	1	12	1	1	6
防府市	6			6			
下松市	2	1		1			
岩国市	53	50		3			3
光市	3	2					3
長門市	60	50		25	1	1	27
柳井市	40	40					
美祿市	84	56	1	11			45
周南市	17	17					
山陽小野田市	3	2					1
周防大島町	22	21					1
田布施町	3	3					2
平生町	2	2					
阿武町	14	12		5			2
合計	609	502	3	82	2	2	124
構成比	100%	70%	0%	11%	0%	0%	17%

(2) 選択的必須要件(体制整備の選択内容)

市町名	体制整備に取組む協定数	選択項目合計	A要件選択									
			協定数	選択項目数	①(ア)機械・農作業の共同化	①(イ)機械・農作業の共同化	②高付加価値型農業の実践	③農業生産強化	④担い手への農地集積	⑤(ア)担い手への農作業の委託	⑤(イ)担い手への農作業の委託	
下関市	101	117										
宇部市	18	26										
山口市	92	102										
萩市	89	96	8	12	3				2	3	4	
防府市	6	6										
下松市	2	3										
岩国市	53	55										
光市	3	3										
長門市	60	67	7	10	2	3	1	1		1	2	
柳井市	40	43	1	1		1						
美祿市	84	87	1	1		1						
周南市	17	21										
山陽小野田市	3	3										
周防大島町	22	23	1	2	1		1					
田布施町	3	3										
平生町	2	2										
阿武町	14	18	6	6	1	5						
合計	609	675	24	32	7	10	2	1	2	4	6	
構成比	—	100%	—	4.7%	1.0%	1.5%	0.3%	0.1%	0.3%	0.6%	0.9%	

*A要件のうち、1協定は選択項目数が不足しているため、実際のA要件は23協定。

市町名	B要件選択					C要件選択										
	協定数	選択項目数	①(ア)新規就農者の確保	①(イ)新規就農者の確保	②地場農産物等の加工・販売	③消費・出資の呼び込み	協定数	選択項目数	①組織対応型	②担い手型	③都市農村交流型	④集落間連携型	⑤行政等支援型	⑥企業等連携型	⑦集落ぐるみ型	⑧その他
下関市							101	117	34	13						70
宇部市							18	26	9							17
山口市							92	102	33	8						61
萩市	4	4				4	77	80	33	1						46
防府市							6	6								6
下松市							2	3		1						2
岩国市	1	1	1				52	54	25	1	1					27
光市							3	3	1							2
長門市	1	1		1			52	56	25	5						26
柳井市							39	42	16	3						23
美祿市							84	86	21	1				1		63
周南市							17	21	9	1			1			10
山陽小野田市							3	3	1							2
周防大島町							21	21		1						20
田布施町							3	3	2							1
平生町							2	2								2
阿武町	1	1			1		11	11	4							7
合計	7	7	1	1	5		583	636	213	35	1		2			385
構成比	—	1.0%	0.1%	0.1%	0.7%		—	94.2%	31.6%	5.2%	0.1%		0.3%			57.0%

別表7 集落協定の交付額及び共同取組活動充当額

(1) 交付額別の協定数

市町名	交付額 (千円)		協定数	交付金額							
	協定当り			50万未満	50万～	100万～	200万～	300万～	400万～	500万～	1,000万以上
下関市	230,806	2,025	114	7	18	41	29	7	4	8	
宇部市	46,635	1,943	24	1	5	11	3	2		2	
山口市	231,035	2,382	97	4	31	31	18	1	4	6	2
萩市	254,019	2,309	110	15	19	34	20	10		10	2
防府市	8,059	1,343	6	1	1	3	1				
下松市	2,518	1,259	2	1			1				
岩国市	97,283	1,452	67	15	20	17	7	3	2	3	
光市	6,912	2,304	3			1	1	1			
長門市	206,677	2,199	94	6	17	34	16	8	4	8	1
柳井市	66,563	1,447	46	3	14	22	4	2	1		
美祢市	141,861	1,364	104	29	20	31	15	4	2	3	
周南市	53,029	1,768	30	7	12	5	2	1		2	1
山陽小野田市	3,298	660	5	2	2	1					
周防大島町	10,859	350	31	24	7						
田布施町	7,737	2,579	3	1				1	1		
平生町	5,399	491	11	8	2	1					
阿武町	40,592	2,706	15	1	3	6	1	1	1	1	1
合計	1,413,280	1,855	762	125	171	238	118	41	19	43	7
構成比	—	—	100.0%	16.4%	22.4%	31.2%	15.5%	5.4%	2.5%	5.6%	0.9%

(2) 共同取組への充当額別の協定数

市町名	交付額 (千円)	共同取組活動		充当割合						
		充当額	割合(%)	協定数	充当割合					
					0%	25%未満	25%以上 50%未満	50%以上 75%未満	75%以上 100%未満	100%
下関市	230,806	121,547	52.7%	114		13	30	54	12	5
宇部市	46,635	13,144	28.2%	24		9	12	2	1	
山口市	231,035	127,109	55.0%	97	1	4	42	34	6	10
萩市	254,019	137,350	54.1%	110	1	2	5	99	1	2
防府市	8,059	2,857	35.4%	6		1	5			
下松市	2,518	0	0.0%	2	2					
岩国市	97,283	45,014	46.3%	67	2	6	26	30		3
光市	6,912	3,491	50.5%	3				3		
長門市	206,677	93,067	45.0%	94		10	38	43	1	2
柳井市	66,563	39,155	58.8%	46			6	33	1	6
美祢市	141,861	68,700	48.4%	104	7	17	33	30	1	16
周南市	53,029	32,641	61.6%	30	1		5	18	2	4
山陽小野田市	3,298	1,628	49.4%	5			4	1		
周防大島町	10,859	5,716	52.6%	31				29		2
田布施町	7,737	4,517	58.4%	3			1	2		
平生町	5,399	2,878	53.3%	11		1	1	7		2
阿武町	40,592	27,852	68.6%	15		1		9	3	2
合計	1,413,280	726,668	51.4%	762	14	64	208	394	28	54
構成比	—	—	—	100%	1.8%	8.4%	27.3%	51.7%	3.7%	7.1%

別表8 集落協定の交付金使用

(1) 交付金使用

市町名	各項目を計上した協定数											積立等 合計				
	役員報酬	研修会 等費	道・水 路管理 費	うち道・水 路整理 備費	農地管 理費	うち農 地整備 費	鳥獣被 害防止 対策費	共同利 用機械 購入等 費	共同利 用施設 整備等 費	多面的 機能増 進活動 費	土地利 用調整 関係費		法人設 立関係 費	農産物 等の販 売促進 関係費	都市住 民との 交流促 進関係 費	その他
下関市	109	5	100	22	76	4	76	39	7	54	8		1	4	96	13
宇部市	22	18	13	6	15	1	7	4	5							
山口市	87	20	79	60	55	39	25	23	9	7	22				70	
萩市	101	25	90	4	87	1	29	20	12	14			2	4	33	4
防府市	5		5	1	5			2		1	1				4	1
下松市																
岩国市	60	16	63	6	46	3	3	9	1	26					56	4
光市	2	1	2	1	2	1	3			2					3	1
長門市	93	5	87	8	60	1	33	27	12	56	1		1	2	78	17
柳井市	37	14	44	9	20	1	15	8		26					39	
美祿市	83	11	51	17	51		60	16	4	3	1			4	69	7
周南市	27	2	24		19		10	13		15					22	3
山陽小野田市	5		5		4		3									
周防大島町	28		31		26			1		1					29	
田布施町	2		3		3			1		3					1	
平生町	9	3	11		6		2	2							7	
阿武町	14		13	1	12		1	4	1	9					11	
合計	684	120	621	135	487	51	267	169	51	217	11	22	4	14	518	50

(2) 支出額

市町名	支出額の内訳											積立等 合計				
	役員報酬	研修会 等費	道・水 路管理 費	うち道・水 路整理 備費	農地管 理費	うち農 地整備 費	鳥獣被 害防止 対策費	共同利 用機械 購入等 費	共同利 用施設 整備等 費	多面的 機能増 進活動 費	土地利 用調整 関係費		法人設 立関係 費	農産物 等の販 売促進 関係費	都市住 民との 交流促 進関係 費	その他
下関市	10,740	550	33,927	12,072	23,689	1,401	15,430	47,198	26,938	3,914	840		5	496	8,759	7,868
宇部市	1,595	301	7,122	4,746	2,459	340	624	5,970	2,161							
山口市	9,941	864	53,127	43,636	16,151	13,197	2,588	25,132	6,315	256	45,260				6,005	
萩市	13,284	4,744	40,619	4,831	46,212	78	10,392	23,079	5,262	2,139			293	2,066	7,940	3,661
防府市	436		1,075	23	1,075			837		50	10				330	139
下松市																
岩国市	5,981	2,664	23,593	4,571	9,746	701	523	5,969	200	1,768					5,223	2,663
光市	250	17	1,088	896	354	306	607			24					285	1,128
長門市	10,166	477	27,530	2,389	26,357	157	7,567	10,160	6,176	5,627	1,872		98	233	6,726	14,789
柳井市	3,211	327	22,304	4,502	8,652	480	2,559	2,745		1,661					1,655	
美祿市	6,259	1,277	34,935	23,434	10,083		26,158	26,527	556	194	3,880			1,046	5,190	15,821
周南市	2,583	29	19,914		5,142		448	10,962		519					10,519	4,269
山陽小野田市	202		992		237		198									
周防大島町	803		5,246		2,244			120		98					314	
田布施町	47		3,161		2,372			1,635		111					59	
平生町	201	17	1,886		451		285	97							203	
阿武町	1,653		11,069	1,860	9,967		328	11,107	2,634	1,961					980	
合計	67,351	11,265	287,587	102,959	165,191	16,661	67,706	171,538	50,243	18,321	6,602	45,260	396	3,841	54,190	50,338
構成比	6.7%	1.1%	28.8%	10.3%	16.5%	1.7%	6.8%	17.2%	5.0%	1.8%	0.7%	4.5%	0.0%	0.4%	5.4%	5.0%

(3) 協定あたりの支出額

地町名	1 協定あたりの支出額											積立等 計			
	役員報酬	研修会 等費	道・水 路管理 費	うち、道・ 水路整 備費	農地管 理費	うち、農 地整備 費	鳥獣破 害防止 対策費	共同利 用機械 購入等 費	共同利 用施設 整備等 費	多面的 機能増 進活動 費	土地利 用調整 関係費		法人設 立関係 費	農産物 等の販 売促進 関係費	都市住 民との 交流促 進関係 費
下関市	99	110	339	549	312	350	203	1,210	3,848	72	105	5	124	91	605
宇部市	73	17	548	791	164	340	89	1,492	432						
山口市	114	43	672	727	294	338	104	1,093	702	37	2,057			86	
萩市	132	190	451	1,208	531	78	358	1,154	439	153		146	517	241	915
防府市	87		215	23	215		419			50	10			83	139
下松市															
岩国市	100	166	374	762	212	234	174	663	200	68				93	666
光市	125	17	544	896	177	306	202			12				95	1,128
長門市	109	95	316	299	439	157	229	376	515	100	1,872	98	116	86	870
柳井市	87	23	507	500	433	480	171	343		64				42	
美祿市	75	116	685	1,378	198		436	1,658	139	65	3,880		261	75	2,260
周南市	96	15	830		271		45	843		35				478	1,423
山陽小野田市	40		198		59		66								
周防大島町	29		169		86		120			98				11	
田布施町	24		1,054		791		1,635			37				59	
平生町	22	6	171		75		143	49						29	
阿武町	118		851	1,860	831		328	2,777	2,634	218				89	
合計	98	94	463	763	339	327	254	1,015	985	84	600	2,057	99	274	1,007

山口県農林水産部農村整備課

所在地: 〒753-8501 山口市滝町1番1号

電話: 083(933)3423

F A X: 083(933)3429

E-mail: a17500@pref.yamaguchi.lg.jp