

平成29年度

中山間地域等直接支払制度の実施状況

平成30年6月

山 口 県

目 次

I	実施概要	…	1
II	協定締結状況		
	1 集落協定	…	2
	2 個別協定		
	3 協定数、協定締結面積、交付額	…	3
	4 加算措置の取組み		
III	集落協定の活動内容及び交付金使途		
	1 集落協定の計画及び活動	…	4
	2 集落協定の交付金と使途内容	…	9
参考	平成29年度 市町別の実施状況データ		
別表	1 実施概要	…	12
	2 協定締結状況	…	15
	3 協定数、協定締結面積、交付額	…	17
	4 加算措置の取組み	…	19
	5 集落協定の基礎活動の内容	…	20
	6 集落協定の体制整備の内容	…	22
	7 集落協定の交付額及び共同活動充当額	…	23
	8 集落協定の交付金の使途内容	…	24

I 実施概要

平成 29 年度の協定締結数は 774 協定で、交付金が交付された面積は 11,921ha となっています(制度実施 17 市町)。

農業生産活動等の取組(基礎単価)に加え、担い手の育成や機械・農作業の共同化、共同で支え合う仕組みの取決めなど、農業生産活動等の体制整備に取り組む協定(体制整備)の面積は 10,496ha であり、交付対象面積の全体に占める割合は 88%となっています。

[単位:ha]

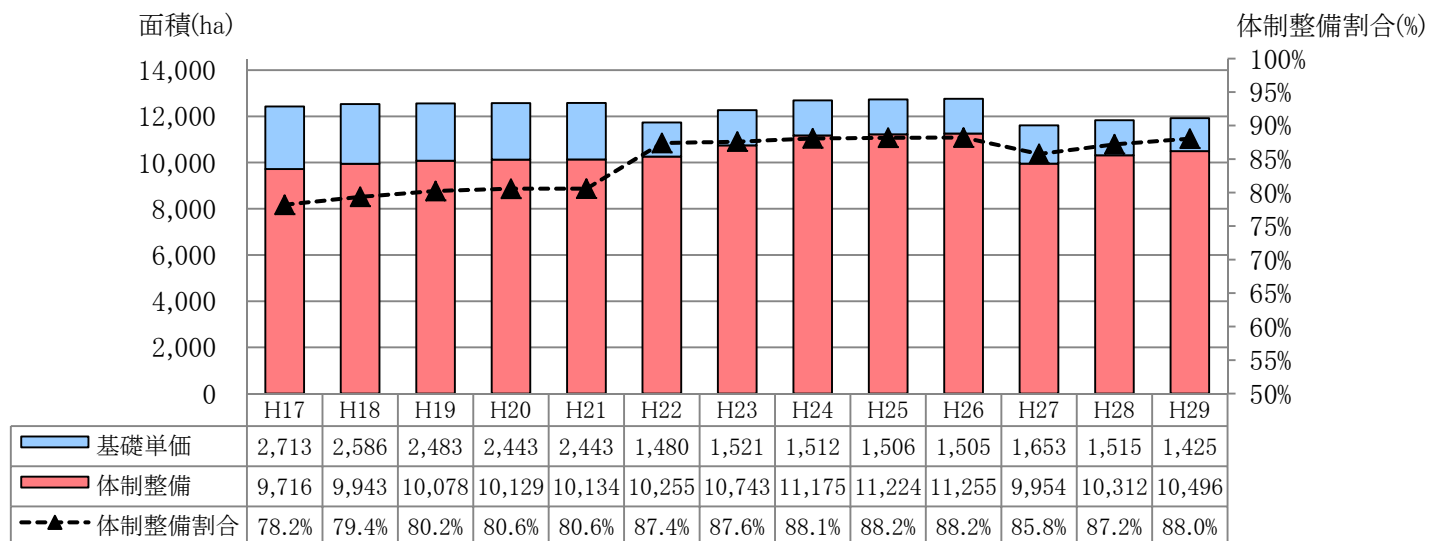
	合 計 (H28)	地域別		地目別			
		8 法内	8 法外	田	畑	草地	採草放牧地
対象農用地	19,981 (19,936)	17,828	2,153	18,324	1,648	8	0.4
交付面積	11,921 (11,827)	10,586	1,336	11,543	370	8	0.4
実施率	59.7% (59.3%)	59.4%	62.0%	63.0%	22.4%	100%	100%

※ 四捨五入等から、計とその内訳が合致しない場合がある(以下同様)

[単位:ha、千円]

	協定締結数			交付面積	交付金額
		集落協定	個別協定		
合 計 (H28)	774 (781)	754 (761)	20 (20)	11,921 (11,827)	1,422,932 (1,403,166)
基礎単価	156	153	3	1,425	140,277
体制整備	618	601	17	10,496	1,282,655
割合	79.8%	79.7%	85.0%	88.0%	90.1%

〈参考〉山口県の実施状況の推移



II 協定締結の状況

1 集落協定

754 協定(H28 は 761 協定)の参加者の合計は 21,904 人で、1 協定あたりの参加者の平均は 29 人です。

協定参加者は、10 人以上 20 人未満の協定が最も多い状況です。

交付面積は、5ha 以上 10ha 未満の協定が最も多い状況です。

[単位:ha、人、(組織)]

年度	交付面積 (ha)	参加者 計(人)	参加者						
			農業者	法人 ^{※1}	生産 組織 ^{※2}	土地改 良区	水利 組合	非農業 者	その 他
H29	11,663	21,904	12,762	7,309	535	53	106	1,114	25
(H28)	(11,574)	(20,309)	(12,889)	(5,543)	(634)	(56)	(113)	(1,046)	(28)

※1 法人は、農地所有適格法人・特定農業法人・その他法人

参加者集計では、各組織の構成員も人数として計上(法人が複数集落の参加者となっている場合や法人の構成員が個人で参加している場合は、重複計上)

※2 生産組織は、機械・施設共同利用組織・農作業受委託組織・栽培協定・その他組織

参加者集計では、各組織の構成員も人数として計上

年度	5人未満	5人～	10人～	20人～	30人～	40人～	50人～	100人～
H29 協定数	36	130	223	124	91	49	71	30
(H28)	(37)	(134)	(243)	(132)	(82)	(49)	(64)	(20)
H29 構成比	4.8%	17.2%	29.6%	16.4%	12.1%	6.5%	9.4%	4.0%
(H28)	(4.9%)	(17.6%)	(31.9%)	(17.3%)	(10.8%)	(6.4%)	(8.4%)	(2.6%)

年度	5ha 未満	5ha～	10ha～	15ha～	20ha～	30ha～	50ha～	100ha～
H29 協定数	153	190	134	93	100	66	15	3
(H28)	(151)	(195)	(138)	(90)	(105)	(64)	(15)	(3)
H29 構成比	20.3%	25.2%	17.8%	12.3%	13.3%	8.8%	2.0%	0.4%
(H28)	(19.8%)	(25.6%)	(18.1%)	(11.8%)	(13.8%)	(8.4%)	(2.0%)	(0.4%)

2 個別協定

[単位:ha、人、(組織)]

年度	交付面積	協定数	協定数				
			認定 農業者	法人 ^{※1}	農業 協同組合	第3セクタ ー	その他
H29	258	20	13	7	0	0	0
(H28)	(253)	(20)	(13)	(7)	(0)	(0)	(0)

※1 法人は、農業生産法人・特定農業法人

参加者集計では、各組織の構成員も人数として計上

3 協定数、交付面積、交付額

1協定あたりの面積の平均は 15.4ha、交付額の平均は 1,838 千円となっています。

(参考:H28 年度、15.1ha、1,797 千円)

協定締結面積及び交付額は、体制整備に取り組む集落協定で大きい傾向があります。

[単位:ha、千円]

	協定数	交付面積		交付額	
			/協定		/協定
全協定	774	11,921	15.4	1,422,932	1,838
基礎単価	156	1,426	9.2	140,277	899
体制整備	618	10,496	17.0	1,282,655	2,075
割合	79.8%	88.0%	—	90.1%	—
集落協定	754	11,663	15.5	1,398,351	1,855
基礎単価	153	1,356	8.9	136,124	890
体制整備	601	10,307	17.2	1,262,227	2,100
割合	79.7%	88.4%	—	90.3%	—
個別協定	20	258	12.9	24,580	1,229
基礎単価	3	69	23.1	4,153	1,384
体制整備	17	189	11.1	20,427	1,202
割合	85.0%	73.1%	—	83.1%	—

4 加算措置の取組

集落連携・機能維持加算の内、集落協定の広域化支援の取組は、11 協定、768ha で実施されています。小規模・高齢化集落支援の取組は、3 協定、30ha で実施されています。小規模・高齢化集落支援の取組は、H26 では、49 協定、670ha で実施されていましたが、第 3 期対策で加算に取り組んだ協定においては、第 4 期対策の対象とならないことから、減少しています。

超急傾斜農地保全管理加算の取組は、53 協定、261ha で実施されています。

[単位:ha、千円]

	協定数	取組面積	交付額
加算措置合計	67	1,059	32,451
集落連携・機能維持加算	14	798	16,807
広域化支援	11	768	15,449
小規模・高齢化集落支援	3	30	1,358
超急傾斜農地保全管理加算	53	261	15,643

※ 個別協定は、加算措置の取組なし。

Ⅲ 集落協定の活動内容及び交付金使途

1 集落協定の計画及び活動

(1) 集落マスタープランの内容

目指すべき将来像として選択が最も多いのは、「将来にわたり農業生産活動等が可能となる集落内の実施体制構築」となっています。将来像を実現するための活動方策として選択が最も多いのは、「共同で支え合う集団的かつ持続的な体制整備」となっています。

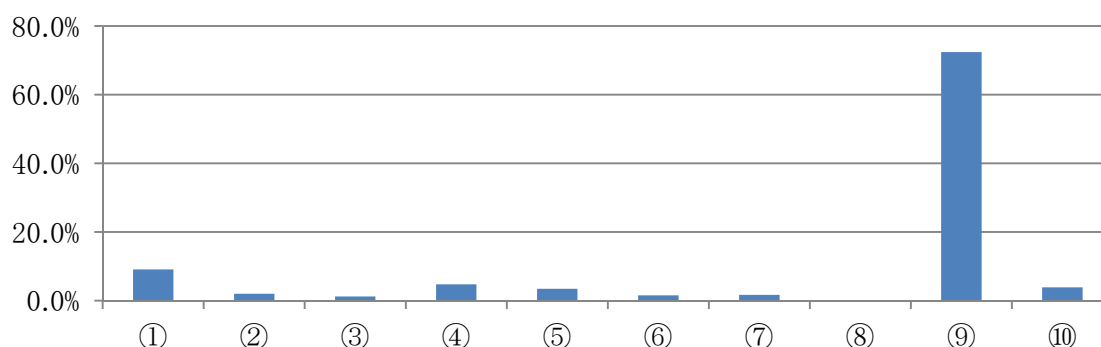
	目指すべき将来像				
	合計	① 将来にわたり 農業生産活動 等が可能とな る集落内の実 施体制構築	② 協定の担い手 となる新たな人 材の育成・確 保	③ 協定参加者それ ぞれが、作物生 産、加工・直売 等様々な工夫 により再生可能 な所得を確保	④ その他
選択数	816	719	60	23	14
構成比	100%	88.1%	7.4%	2.8%	1.7%

※ 複数選択可能

	将来像を実現するための活動方策										
	合計	① 等営農組織の 育成	② 機械・農作業 の共同化	③ 高付加価値型 農業	④ 農業生産条件 の強化	⑤ 担い手への農 地集積	⑥ 担い手への農 作業の委託	⑦ 業生産 新規就農者等 による農	⑧ 工・販売 地場産農産物 等の加	⑨ 消費・出資の 呼び込み	⑩ 共同で支え 合う集団的 かつ持続的 な体制整備
選択数	902	82	18	11	43	31	14	15	0	653	35
構成比 (%)	100%	9.1%	2.0%	1.2%	4.8%	3.4%	1.6%	1.7%	-	72.4%	3.9%

※ 複数選択可能

【将来像を実現するための活動方策】



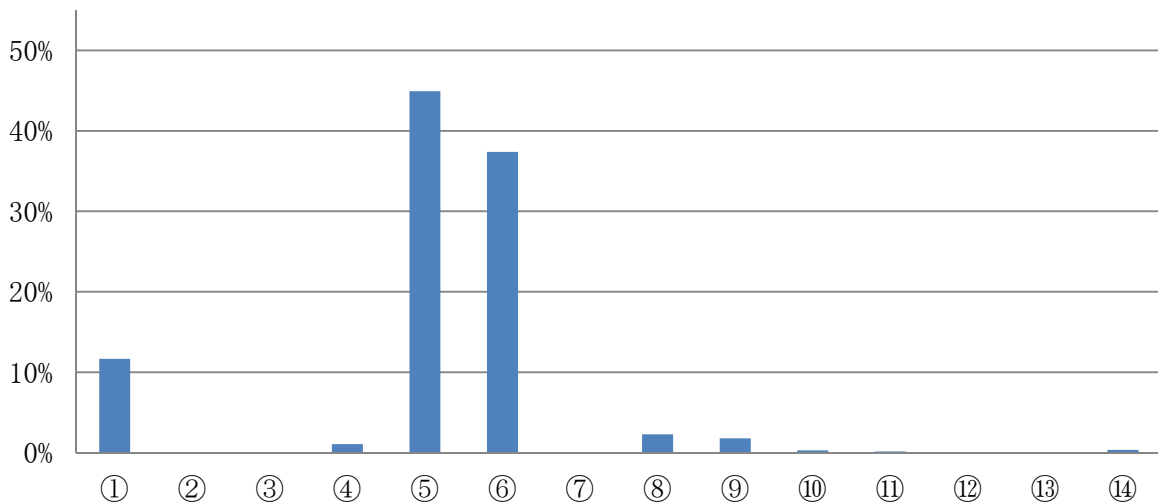
(2) 農業生産活動等

農業生産活動等のうち耕作放棄の防止等活動として選択・取組が最も多いのは、「農地の法面管理」で、次いで「柵、ネット等の設置」となっています。

	合計	1 耕作放棄の防止等の活動													
		① 賃借権・農作業委託	② 既荒廃農用地の復旧	③ 既荒廃農用地の林地化	④ 既荒廃農用地の保全管理	⑤ 農地の法面管理	⑥ 柵、ネット等の設置	⑦ 限界的農地の林地化	⑧ 簡易な基盤整備	⑨ 担い手の確保	⑩ 地場農産物の加工・販売	⑪ 土地改良事業	⑫ 自然災害農地の復旧	⑬ 地目変換	⑭ その他
選択数	1,407	164	1	1	15	632	526		32	25	4	2			5
構成比 (%)	100 %	11.7 %	0.1 %	0.1 %	1.1 %	44.9 %	37.4 %		2.3 %	1.8 %	0.3 %	0.1 %			0.4 %

※ 複数選択可能

【耕作放棄の防止等の活動】



	2 水路、農道等の管理活動				
	①水路管理		②農道管理		③その他の 施設管理
		延長(km)		延長(km)	
選択数	754	2,447	750	1,868	7

(3) 多面的機能を増進する活動

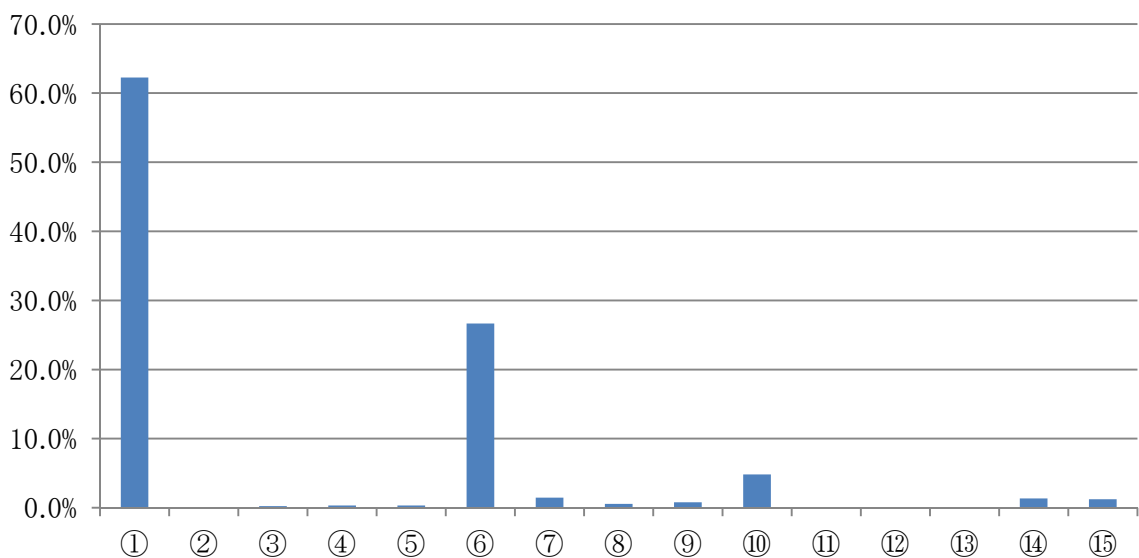
多面的機能を増進する活動として選択・取組が最も多いのは、「周辺林地の下草刈」で、次いで「景観作物の作付け」となっています。

	合計	1 国土保全機能		2 保健休養機能			
		① 周辺林地の下草刈	② 土壌流亡に配慮した営農	③ 棚田オーナー制度	④ 市民農園等の開設・運営	⑤ 体験民宿	⑥ 景観作物の作付け
選択数	893	556	0	2	3	3	238
構成比	100%	62.3%	0.0%	0.2%	0.3%	0.3%	26.7%

	3 自然生態系の保全								⑮ その他活動
	⑦ 魚類・昆虫類の保護	⑧ 鳥類の餌場の確保	⑨ 粗放的畜産	⑩ 堆きゅう肥の施肥	⑪ 拮抗作物の利用	⑫ 合鴨・鯉の利用	⑬ 輪作の徹底	⑭ 緑肥作物の作付け	
選択数	13	5	7	43	0	0	0	12	11
構成比	1.5%	0.6%	0.8%	4.8%	0	0	0	1.3%	1.2%

※ 複数選択可能

【多面的機能を増進する活動】



(4) 体制整備の選択内容

体制整備を行う 601 協定のうち、A要件を選択する協定は 28 協定、B要件を選択する協定は 7 協定、C要件を選択する協定は 572 協定となっています。

体制整備で選択の多いC要件(共同で支え合う仕組みの取決め)では「集落ぐるみ型」を選択する協定が最も多い状況です。

	体制整備協定数	体制整備の選択内容									
		選択項目合計	A要件								
			協定数	選択項目計							
				①(ア) 機械・農作業の共同化	①(イ) 機械・農作業の共同化	② 高付加価値型農業の実践	③ 農業生産条件の強化	④ 担い手への農地集積	⑤(ア) 担い手への農作業の委託	⑤(イ) 担い手への農作業の委託	
選択数	601	668	28	38	8	11	3	1	3	4	8
構成比 (%)	—	100%	—	5.7%	1.2%	1.6%	0.4%	0.1%	0.4%	0.6%	1.2%

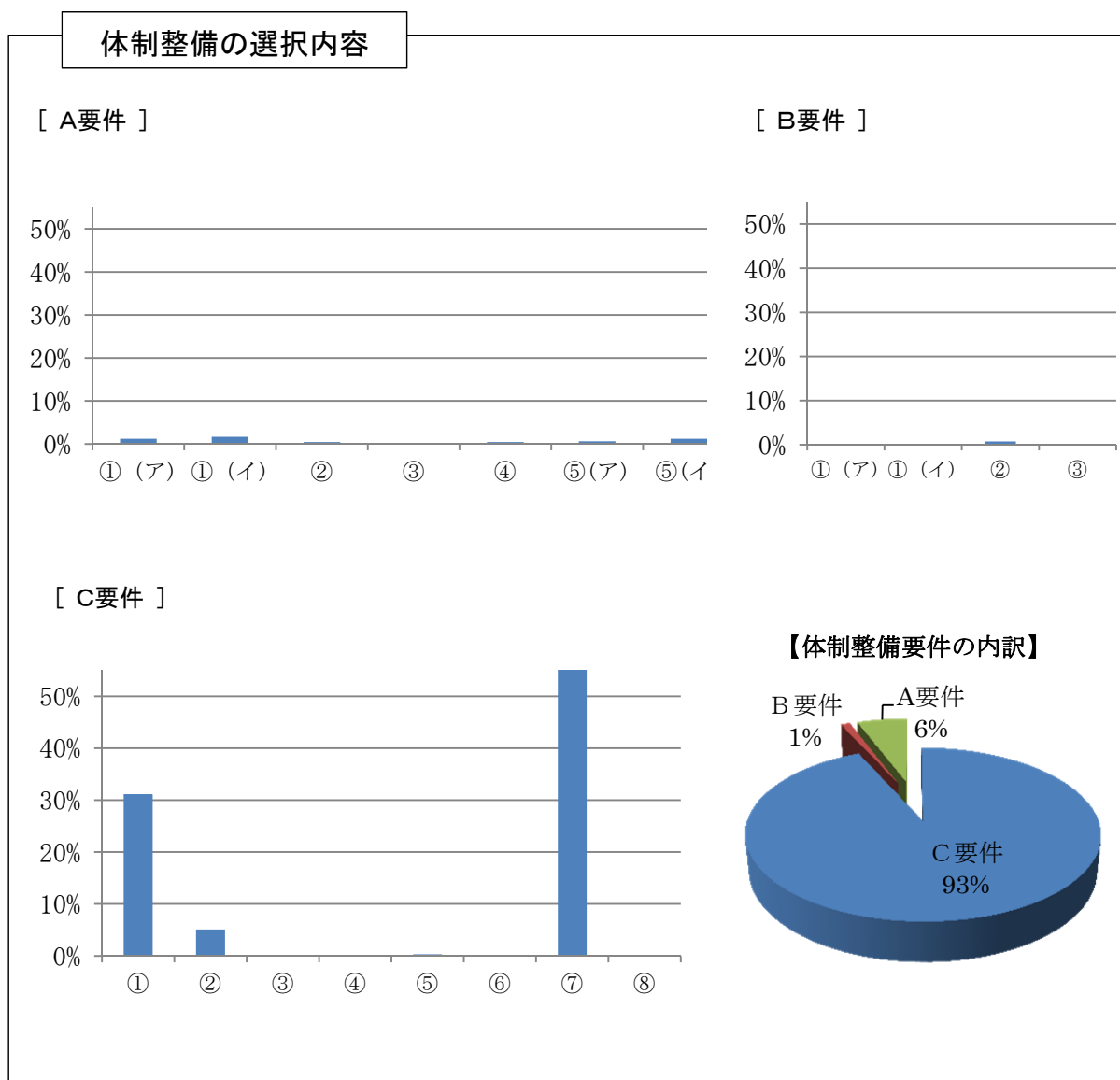
※ 複数選択可能

	体制整備の選択内容					
	協定数	B要件				
		選択項目計	①(ア)	①(イ)	②	③
			新規就農者の確保	新規就農者の確保	販売 地場農産物等の加工・	消費・出資の呼び込み
選択数	7	7	1	1	5	
構成比 (%)	—	1.0%	0.1%	0.1%	0.7%	

※ 複数選択可能

	体制整備の選択内容								
	協定数	C要件							
		選択項目計	① 組織対応型	② 担い手型	③ 都市農村交流型	④ 集落間連携型	⑤ 行政等支援型	⑥ 企業等連携型	⑦ 集落ぐるみ型
選択数	572	623	208	34	1	2		378	
構成比 (%)	—	93.3%	31.1%	5.1%	0.1%	0.3%		56.6%	

※ 複数選択可能



2 集落協定の交付金と使途内容

交付額別の協定数は、100 万円以上 200 万円未満の協定が最も多くなっています。

交付額のうち、共同取組活動への充当額は、727,460 千円、52.0%となっています。

共同取組活動へ 50%以上 60%未満を充当する協定が全体の 2 分の 1 程度占めます。

共同取組活動のうち、支出計上が最も多いのは、「道・水路管理費」で 611 協定、22.8%、次いで「農地管理費」の 439 協定、15.8%となっています。

〈交付額別の協定数〉

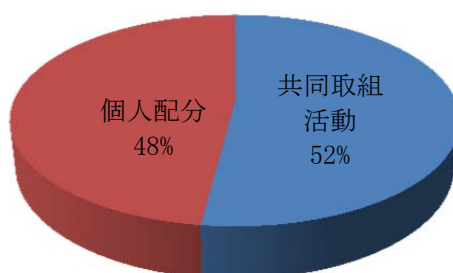
	50 万円未満	50 万円～	100 万円～	200 万円～	300 万円～	400 万円～	500 万円～	1,000 万円以上
H29 協定数 (H28)	128 (127)	166 (169)	237 (242)	112 (111)	43 (45)	18 (20)	43 (41)	7 (6)
H29 構成比 (H28)	17.0% (16.7%)	22.0% (22.2%)	31.4% (31.8%)	14.9% (14.6%)	5.7% (5.9%)	2.4% (2.6%)	5.7% (5.4%)	0.9% (0.8%)

〈個人配分及び共同取組活動への充当額〉

[単位:千円]

年度	交付金額	個人配分額		共同取組活動充当額	
			割合		割合
H29 (H28)	1,398,351 (1,379,631)	670,891 (658,789)	48.0% (47.8%)	727,460 (720,842)	52.0% (52.2%)

集落協定における交付金の配分割合



〈共同取組活動への充当額別の協定数〉

	20%未満	20%～	30%～	40%～	50%～	60%～	70%～	80%～	90%～	100%
協定数 (H28)	36 (31)	30 (23)	56 (49)	139 (146)	348 (353)	51 (48)	24 (30)	14 (15)	5 (7)	51 (59)
構成比 (H28)	4.8% (4.1%)	4.0% (3.0%)	7.4% (6.4%)	18.4% (19.2%)	46.2% (46.4%)	6.8% (6.3%)	3.2% (3.9%)	1.9% (2.0%)	0.7% (0.9%)	6.8% (7.8%)

〈共同取組活動の支出内訳〉

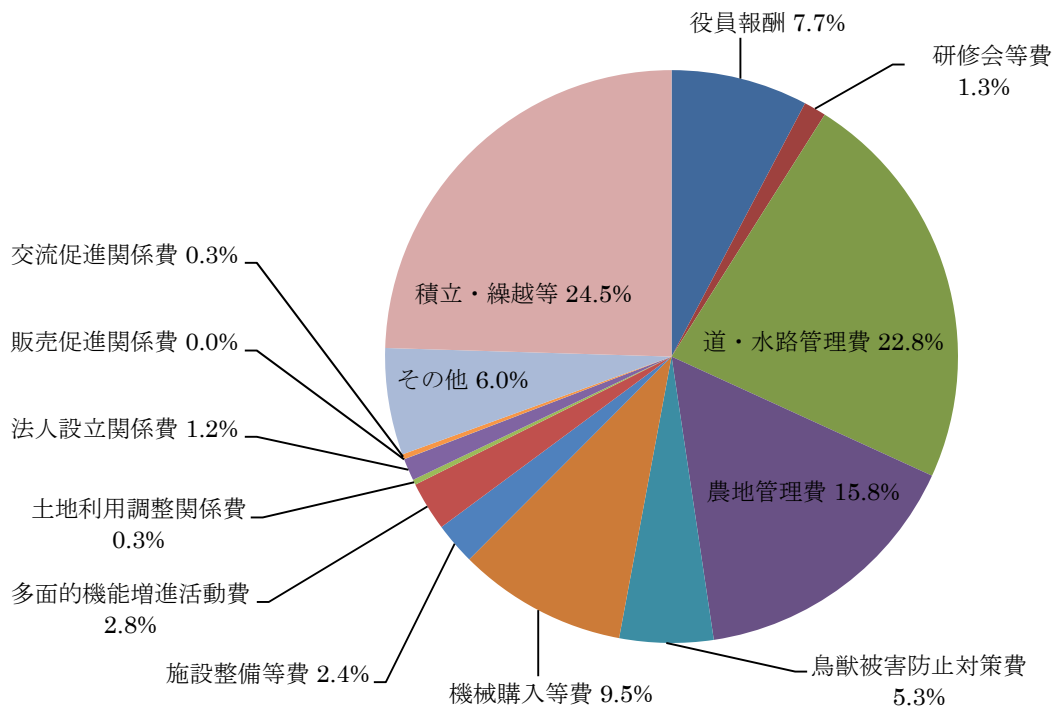
		協定数	構成比
1 共同 取組 活動	① 役員報酬	679	7.7%
	② 研修会等費	104	1.3%
	③ 道・水路管理費	611	22.8%
	④ 農地管理費	439	15.8%
	⑤ 鳥獣被害防止対策費	211	5.3%
	⑥ 共同利用機械購入等費	121	9.5%
	⑦ 共同利用施設整備等費	42	2.4%
	⑧ 多面的機能増進活動費	214	2.8%
	⑨ 土地利用調整関係費	9	0.3%
	⑩ 法人設立関係費	22	1.2%
	⑪ 農産物の販売促進関係費	2	0.0%
	⑫ 都市住民との交流促進関係費	10	0.3%
	⑬ その他	466	6.0%
2 積立・繰越	379	24.5%	

※ 経費を計上した協定数。構成比は、支出額合計に占める各項目の比率。

※ 共同取組活動のうち道・水路管理費は、道・水路整備費を含む。

※ 共同取組活動のうち農地管理費は、農地整備費を含む。

【共同取組活動の支出内訳】



平成29年度

市町別の実施状況データ

別表2 協定締結状況

(1) 集落協定

(ア) 集落協定の締結状況

市町名	集落協定数		交付面積 (ha)	協定参加者総計		農業者(人)		法人		農業生産組織						水利組合	非農業者 (人)	その他
	体制整備	基礎単価		うち女性 (人)	うち交付農地を持たない農業者	農地所有適格法人		特定農業法人	その他法人	農業生産組織								
			機械・施設 共用組織			農作業委託組織	栽培協定			その他組織	土地改良区							
下関市	113	101	2,112	3,179	505	1,954	209	862	31	10	19	6	5	25	260	7		
宇部市	23	17	6	500	92	305	92	65	118						12			
山口市	96	91	5	4,498	767	1,886	485	252	1,760	2	46	43	62	52	345			
萩市	109	88	21	2,132	2,954	293	1,683	54	473	264	14	66	11	1	132	3		
防府市	6	6	59	144	23	97	4	30							17			
下松市	2	2	20	21		18		3										
岩国市	65	51	14	1,906	285	1,430	88	155		14	160	79		2	66			
光市	3	3	44	64	10	52	19	8							4			
長門市	94	59	35	1,628	2,711	1,988	1,702	17	920		4	6	3	23	38	15		
柳井市	46	40	6	525	1,962	539	883	34	169	852	5				53			
美祿市	102	82	20	1,183	1,715	283	1,486	113	3	124		7	2	1	92			
周南市	30	17	13	392	1,198	130	700	108	54	372	1		1	1	69			
山陽小野田市	5	3	2	16	45	6	17	4	26					1	1			
周防大島町	31	22	9	305	56	300									5			
田布施町	3	3	43	83	18			2	63									
平生町	11	2	9	38	122	17	122	34										
阿武町	15	14	1	327	497	71	109	4	366					2	20			
合計	754	601	153	11,663	21,904	3,235	12,762	1,265	3,362	3,610	337	244	207	84	1,114	25		

単位:ha、人

(イ)集落協定の参加者人数

市町名	協定参加者(人)										
	協定当り	協定数	5人未満	5人～	10人～	20人～	30人～	40人～	50人～	100人以上	
下関市	3,179	28	113	4	11	32	22	23	10	9	2
宇部市	500	22	23		8	7	3		2	3	
山口市	4,498	47	96	2	8	20	19	14	7	18	8
萩市	2,954	27	109	9	14	38	17	15	4	8	4
防府市	144	24	6			2	2				
下松市	21	11	2		1	1					
岩国市	1,906	29	65	4	10	16	13	6	6	8	2
光市	64	21	3		1	1			1		
長門市	2,711	29	94	1	15	29	17	8	11	9	4
柳井市	1,962	43	46		8	11	8	5	3	3	8
美祢市	1,715	17	102	7	22	41	18	10	2	2	
周南市	1,198	40	30	1	6	7	1	3	3	8	1
山陽小野田市	45	9	5	1	3		1				
周防大島町	305	10	31	5	16	7	2	1			
田布施町	83	28	3		1			2			
平生町	122	11	11	1	5	4		1			
阿武町	497	33	15	1	1	7	1	1		3	1
合計	21,904	29	754	36	130	223	124	91	49	71	30
構成比	—	—	100%	4.8%	17.2%	29.6%	16.4%	12.1%	6.5%	9.4%	4.0%

(ウ)集落協定の交付面積

市町名	交付面積(ha)									
	協定当り	協定数	5ha未満	5ha以上 10ha未満	10ha以上 15ha未満	15ha以上 20ha未満	20ha以上 30ha未満	30ha以上 50ha未満	50ha以上 100ha未満	100ha以上
下関市	2,112	18.7	113	5	29	21	13	27	15	3
宇部市	263	11.4	23	4	6	8	1	4		
山口市	2,078	21.6	96	5	35	14	13	15	8	4
萩市	2,132	19.6	109	17	21	24	17	12	12	5
防府市	59	9.9	6	2	1	2	1			
下松市	20	10.1	2	1			1			
岩国市	694	10.7	65	24	17	7	7	5	5	
光市	44	14.8	3		1	1		1		
長門市	1,628	17.3	94	10	16	23	14	17	14	
柳井市	525	11.4	46	7	20	7	6	4	2	
美祢市	1,183	11.6	102	27	25	18	15	11	6	
周南市	392	13.1	30	11	6	6		3	3	1
山陽小野田市	16	3.3	5	4	1					
周防大島町	108	3.5	31	27	3	1				
田布施町	43	14.4	3	1			1	1		
平生町	38	3.5	11	8	3					
阿武町	327	21.8	15		6	2	4		1	2
合計	11,663	15.5	754	153	190	134	93	100	66	15
構成比	—	—	100%	20.3%	25.2%	17.8%	12.3%	13.3%	8.8%	2.0%

(2)個別協定

(ア)個別協定の締結状況

単位:ha、人

市町名	個別協定数	協定		交付面積(ha)	認定農業者(個人)	認定農業者に準ずる者	農業生産法人	特定農業法人	農業協同組合	第3セクター	任意組織	その他
		体制整備	基礎単価									
下関市												
宇部市												
山口市	5	4	1	103	5							
萩市	6	4	2	61	3		2	1				
防府市												
下松市												
岩国市												
光市												
長門市												
柳井市												
美祢市	6	6		26	5		1					
周南市	3	3		68				3				
山陽小野田市												
周防大島町												
田布施町												
平生町												
阿武町												
合計	20	17	3	258	13		3	4				

別表3 協定数、交付面積、協定締結面積、交付額

(1)協定数

市町名	全協定				集落協定				個別協定	体制整備	基礎単価	割合
	体制整備	基礎単価	割合		体制整備	基礎単価	割合					
下関市	113	101	12	89.4%	113	101	12	89.4%				
宇部市	23	17	6	73.9%	23	17	6	73.9%				
山口市	101	95	6	94.1%	96	91	5	94.8%	5	4	1	80%
萩市	115	92	23	80.0%	109	88	21	80.7%	6	4	2	67%
防府市	6	6		100.0%	6	6		100.0%				
下松市	2	2		100.0%	2	2		100.0%				
岩国市	65	51	14	78.5%	65	51	14	78.5%				
光市	3	3		100.0%	3	3		100.0%				
長門市	94	59	35	62.8%	94	59	35	62.8%				
柳井市	46	40	6	87.0%	46	40	6	87.0%				
美祿市	108	88	20	81.5%	102	82	20	80.4%	6	6		100%
周南市	33	20	13	60.6%	30	17	13	56.7%	3	3		100%
山陽小野田市	5	3	2	60.0%	5	3	2	60.0%				
周防大島町	31	22	9	71.0%	31	22	9	71.0%				
田布施町	3	3		100.0%	3	3		100.0%				
平生町	11	2	9	18.2%	11	2	9	18.2%				
阿武町	15	14	1	93.3%	15	14	1	93.3%				
合計	774	618	156	79.8%	754	601	153	79.7%	20	17	3	85.0%

(2)交付面積

単位: ha

市町名	全協定				集落協定				個別協定	体制整備	基礎単価	割合
	体制整備	基礎単価	割合		体制整備	基礎単価	割合					
下関市	2,112	1,959	153	92.8%	2,112	1,959	153	92.8%				
宇部市	263	226	37	85.8%	263	226	37	85.8%				
山口市	2,181	2,079	103	95.3%	2,078	2,010	69	96.7%	103	69	34	67%
萩市	2,192	2,010	182	91.7%	2,132	1,985	147	93.1%	61	25	35	42%
防府市	59	59		100.0%	59	59		100.0%				
下松市	20	20		100.0%	20	20		100.0%				
岩国市	694	609	84	87.8%	694	609	84	87.8%				
光市	44	44		100.0%	44	44		100.0%				
長門市	1,628	1,146	482	70.4%	1,628	1,146	482	70.4%				
柳井市	525	459	66	87.4%	525	459	66	87.4%				
美祿市	1,210	1,039	171	85.9%	1,183	1,012	171	85.5%	26	26		100%
周南市	460	388	72	84.3%	392	320	72	81.5%	68	68		100%
山陽小野田市	16	13	3	81.0%	16	13	3	81.0%				
周防大島町	108	70	38	64.7%	108	70	38	64.7%				
田布施町	43	43		100.0%	43	43		100.0%				
平生町	38	10	28	27.4%	38	10	28	27.4%				
阿武町	327	321	6	98.2%	327	321	6	98.2%				
合計	11,921	10,496	1,426	88.0%	11,663	10,307	1,356	88.4%	258	189	69	73.1%

(3)協定締結面積

単位: ha

市町名	全協定				集落協定				個別協定	体制整備	基礎単価	割合
	体制整備	基礎単価	割合		体制整備	基礎単価	割合					
下関市	2,112	1,959	153	92.8%	2,112	1,959	153	92.8%				
宇部市	263	226	37	85.8%	263	226	37	85.8%				
山口市	2,181	2,079	103	95.3%	2,078	2,010	69	96.7%	103	69	34	67%
萩市	2,192	2,010	182	91.7%	2,132	1,985	147	93.1%	61	25	35	42%
防府市	59	59		100.0%	59	59		100.0%				
下松市	20	20		100.0%	20	20		100.0%				
岩国市	694	609	84	87.8%	694	609	84	87.8%				
光市	44	44		100.0%	44	44		100.0%				
長門市	1,628	1,146	482	70.4%	1,628	1,146	482	70.4%				
柳井市	535	465	69	87.0%	535	465	69	87.0%				
美祿市	1,210	1,039	171	85.9%	1,183	1,012	171	85.5%	26	26		100%
周南市	460	388	72	84.3%	392	320	72	81.5%	68	68		100%
山陽小野田市	16	13	3	81.0%	16	13	3	81.0%				
周防大島町	108	70	38	64.7%	108	70	38	64.7%				
田布施町	43	43		100.0%	43	43		100.0%				
平生町	39	11	28	28.7%	39	11	28	28.7%				
阿武町	327	321	6	98.2%	327	321	6	98.2%				
合計	11,932	10,503	1,429	88.0%	11,674	10,314	1,360	88.4%	258	189	69	73.1%

(4) 協定あたりの面積(交付面積/協定数)

単位: ha

市町名	全協定				集落協定				個別協定			
	体制整備	基礎単価	割合		体制整備	基礎単価	割合		体制整備	基礎単価	割合	
下関市	18.7	19.4	12.7	—	18.7	19.4	12.7	—				—
宇部市	11.4	13.3	6.2	—	11.4	13.3	6.2	—				—
山口市	21.6	21.9	17.1	—	21.6	22.1	13.7	—	20.6	17.2	34.2	—
萩市	19.1	21.8	7.9	—	19.6	22.6	7.0	—	10.1	6.3	17.6	—
防府市	9.9	9.9		—	9.9	9.9		—				—
下松市	10.1	10.1		—	10.1	10.1		—				—
岩国市	10.7	11.9	6.0	—	10.7	11.9	6.0	—				—
光市	14.8	14.8		—	14.8	14.8		—				—
長門市	17.3	19.4	13.8	—	17.3	19.4	13.8	—				—
柳井市	11.4	11.5	11.0	—	11.4	11.5	11.0	—				—
美祢市	11.2	11.8	8.6	—	11.6	12.3	8.6	—	4.4	4.4		—
周南市	13.9	19.4	5.6	—	13.1	18.8	5.6	—	22.8	22.8		—
山陽小野田市	3.3	4.4	1.6	—	3.3	4.4	1.6	—				—
周防大島町	3.5	3.2	4.2	—	3.5	3.2	4.2	—				—
田布施町	14.4	14.4		—	14.4	14.4		—				—
平生町	3.5	5.2	3.1	—	3.5	5.2	3.1	—				—
阿武町	21.8	22.9	5.9	—	21.8	22.9	5.9	—				—
合計	15.4	17.0	9.2	—	15.5	17.2	8.9	—	12.9	11.1	23.1	—

(5) 交付額

単位: 千円

市町名	全協定				集落協定				個別協定			
	体制整備	基礎単価	割合		体制整備	基礎単価	割合		体制整備	基礎単価	割合	
下関市	229,471	220,093	9,378	95.9%	229,471	220,093	9,378	95.9%				
宇部市	44,785	39,400	5,385	88.0%	44,785	39,400	5,385	88.0%				
山口市	236,614	229,269	7,345	96.9%	226,875	221,428	5,447	97.6%	9,739	7,841	1,898	81%
萩市	259,618	242,700	16,918	93.5%	253,968	239,305	14,663	94.2%	5,650	3,395	2,255	60%
防府市	8,059	8,059		100.0%	8,059	8,059		100.0%				
下松市	2,518	2,518		100.0%	2,518	2,518		100.0%				
岩国市	94,701	84,495	10,206	89.2%	94,701	84,495	10,206	89.2%				
光市	6,912	6,912		100.0%	6,912	6,912		100.0%				
長門市	204,238	152,424	51,814	74.6%	204,238	152,424	51,814	74.6%				
柳井市	66,625	58,970	7,655	88.5%	66,625	58,970	7,655	88.5%				
美祢市	141,965	126,414	15,551	89.0%	139,351	123,800	15,551	88.8%	2,614	2,614		100%
周南市	59,454	51,923	7,530	87.3%	52,876	45,346	7,530	85.8%	6,577	6,577		100%
山陽小野田市	3,298	2,776	522	84.2%	3,298	2,776	522	84.2%				
周防大島町	10,716	7,580	3,137	70.7%	10,716	7,580	3,137	70.7%				
田布施町	7,743	7,743		100.0%	7,743	7,743		100.0%				
平生町	5,807	1,897	3,910	32.7%	5,807	1,897	3,910	32.7%				
阿武町	40,407	39,481	926	97.7%	40,407	39,481	926	97.7%				
合計	1,422,932	1,282,655	140,277	90.1%	1,398,351	1,262,227	136,124	90.3%	24,580	20,427	4,153	83.1%

(6) 協定あたりの交付額

単位: 千円

市町名	全協定				集落協定				個別協定			
	体制整備	基礎単価	割合		体制整備	基礎単価	割合		体制整備	基礎単価	割合	
下関市	2,031	2,179	781	—	2,031	2,179	781	—				—
宇部市	1,947	2,318	897	—	1,947	2,318	897	—				—
山口市	2,343	2,413	1,224	—	2,363	2,433	1,089	—	1,948	1,960	1,898	—
萩市	2,258	2,638	736	—	2,330	2,719	698	—	942	849	1,127	—
防府市	1,343	1,343		—	1,343	1,343		—				—
下松市	1,259	1,259		—	1,259	1,259		—				—
岩国市	1,457	1,657	729	—	1,457	1,657	729	—				—
光市	2,304	2,304		—	2,304	2,304		—				—
長門市	2,173	2,583	1,480	—	2,173	2,583	1,480	—				—
柳井市	1,448	1,474	1,276	—	1,448	1,474	1,276	—				—
美祢市	1,314	1,437	778	—	1,366	1,510	778	—	436	436		—
周南市	1,802	2,596	579	—	1,763	2,667	579	—	2,192	2,192		—
山陽小野田市	660	925	261	—	660	925	261	—				—
周防大島町	346	345	349	—	346	345	349	—				—
田布施町	2,581	2,581		—	2,581	2,581		—				—
平生町	528	949	434	—	528	949	434	—				—
阿武町	2,694	2,820	926	—	2,694	2,820	926	—				—
合計	1,838	2,075	899	—	1,855	2,100	890	—	1,229	1,202	1,384	—

別表4 加算措置の取組み

(1)協定数

市町名	加算措置 合計	集落連携・機能維持加算		超急傾斜農地保全 管理加算
		広域化支援	小規模・高齢化集 落支援	
下関市	2		1	1
宇部市				
山口市	6		2	4
萩市	12	5		7
防府市	1			1
下松市				
岩国市	3	1		2
光市				
長門市	13	1		12
柳井市	22	1		21
美祢市	1	1		
周南市				
山陽小野田市				
周防大島町	1			1
田布施町	1			1
平生町				
阿武町	5	2		3
合計	67	11	3	53

(2)取組面積

単位:ha

市町名	加算措置 合計	集落連携・機能維持加算		超急傾斜農地保全 管理加算
		広域化支援	小規模・高齢化集 落支援	
下関市	5		2	3
宇部市				
山口市	34		28	6
萩市	541	503		37
防府市	2			2
下松市				
岩国市	30	20		10
光市				
長門市	194	46		149
柳井市	71	30		41
美祢市	31	31		
周南市				
山陽小野田市				
周防大島町	2			2
田布施町	1			1
平生町				
阿武町	149	138		11
合計	1,059	768	30	261

(3)交付額

単位:千円

市町名	加算措置 合計	集落連携・機能維持加算		超急傾斜農地保全 管理加算
		広域化支援	小規模・高齢化集 落支援	
下関市	266		84	182
宇部市				
山口市	1,621		1,274	346
萩市	10,592	8,360		2,232
防府市	125			125
下松市				
岩国市	1,173	600		573
光市				
長門市	10,279	1,368		8,911
柳井市	3,363	908		2,455
美祢市	920	920		
周南市				
山陽小野田市				
周防大島町	95			95
田布施町	67			67
平生町				
阿武町	3,950	3,293		656
合計	32,451	15,449	1,358	15,643

別表5 集落協定の基礎活動の内容

(1) 集落マスタープラン

市町名	目指すべき将来像				将来像を実現するための活動方針										⑩ その他
	① 将来にわたり農業生産活動等が可能となる集落内の農産物生産体制の確立	② 協定の担い手となる新たな生産活動等が可能となる集落内の農産物生産体制の確立	③ 協定の担い手となる新たな生産活動等が可能となる集落内の農産物生産体制の確立	④ その他	① 機械・農作業の共同化等営農組織の育成	② 高付加価値型農業	③ 農業生産条件の強化	④ 担い手への農地集積	⑤ 担い手への農作業の委託	⑥ 新規就業者等による農業生産	⑦ 地場産物等の加工・販売	⑧ 消費・呼出資の呼び込み	⑨ 共同で支え合う集約的かつ持続的な体制整備		
下関市	113	113			5			3	1				110		
宇部市	23	23											16	7	
山口市	102	95	7		9		1	2	1	2			95		
萩市	117	97	8	6	21	1	2	14	12	2	4		80	6	
防府市	9	6	3		8								6	2	
下松市	2	2			5	1					1		2	1	
岩国市	67	64	1	2	2			2		2	1		63	2	
光市	3	3			5					1	1		3	1	
長門市	121	82	26	4	153	10	5	17	11	5	6		57	13	
柳井市	48	44	2		48		1	1	1				43		
美祿市	106	101	4	1	104		1	1	1		1		95	1	
周南市	30	30			31			1					29		
山陽小野田市	5	5			5								5		
周防大島町	36	29	3	3	40	1	6	1	2	2	3		25		
田布施町	3	3			3								3		
平生町	11	9	2		11								11		
阿武町	20	13	4	3	23	7		1	2		1		10	2	
合計	816	719	60	23	902	82	18	11	43	31	14	15	653	35	
構成比	100%	88.1%	7.4%	2.8%	100%	9.1%	2.0%	1.2%	4.8%	3.4%	1.6%	1.7%	72.4%	3.9%	

(2) 農業生産活動等

市町名	1 耕作放棄の防止等の活動										2 水路、農道等の管理活動			
	① 営農・農産物の生産・販売	② 営農・農産物の生産・販売	③ 営農・農産物の生産・販売	④ 営農・農産物の生産・販売	⑤ 営農・農産物の生産・販売	⑥ 営農・農産物の生産・販売	⑦ 営農・農産物の生産・販売	⑧ 営農・農産物の生産・販売	⑨ 営農・農産物の生産・販売	⑩ 営農・農産物の生産・販売	⑪ 水路の延長	⑫ 農道の延長	⑬ 農道の延長	⑭ その他
下関市	216	94	19	1	2	103	90		1		113	266	113	222
宇部市	40	17	1		19	20					23	67	23	48
山口市	198	85	14		4	93	78		4		96	457	96	307
萩市	203	15	23	1	1	92	74		7	3	109	520	108	420
防府市	16	6			6	4					6	10	6	8
下松市	4	2			2	2					2	9	2	5
岩国市	106	30	17		2	44	40		2		65	204	65	251
光市	10	3	3		3	3		1			3	13	3	10
長門市	170	24	35		1	66	60		5	3	94	278	94	206
柳井市	87	10	10		44	27		2	2		46	48	46	46
美祿市	192	59	13		83	75		15	5		102	339	99	168
周南市	53	17	3		26	23		1			30	122	30	83
山陽小野田市	7				5	2					5	7	5	4
周防大島町	53	7			5	25	14		2		31	10	31	12
田布施町	6	2			3	3					3	9	3	5
平生町	13	2			8	3					11	12	11	17
阿武町	33	11			10	8		2	1	1	15	75	15	55
合計	1,407	358	164	1	15	632	526		32	25	4	2	2,447	750
構成比	100%	25.5%	11.7%	0.1%	1.1%	44.9%	37.4%		2.3%	1.8%	0.3%	0.1%	—	—

別表6 集落協定の体制整備の内容

(1) 必須要件

市町名	農用地等保全マップ(計画・実施)						
	農用地等保全活動の実践(協定数)	実施区域位置図への記載及び実践内容					
		①農地法面、水路・農道等補修・改良	②既荒廃農用地復旧又は林地化	③農作業共同化又は受委託等	④自己施工の箇所、整備内容、受益農地	⑤農地の保全活動を行う担い手、活動内容、活動	⑥その他将来に向けた適正な農用地保全
下関市	101	82	1	9		16	
宇部市	17	12				8	
山口市	91	82		10		8	
萩市	88	76	1	14		2	
防府市	6			6			
下松市	2	1		1			
岩国市	51	48		3		3	
光市	3	2				3	
長門市	59	49		25	1	27	
柳井市	40	40					
美祢市	82	55		11		44	
周南市	17	17					
山陽小野田市	3	2				1	
周防大島町	22	21				1	
田布施町	3	3					
平生町	2	2					
阿武町	14	12		5		2	
合計	601	504	2	84	1	2	115
構成比	100%	71%	0%	12%	0%	0%	16%

(2) 選択的必須要件(体制整備の選択内容)

市町名	体制整備に取組む協定数	選択項目合計	A要件選択									
			協定数	選択項目数	①(ア)機械・農作業の共同化	①(イ)機械・農作業の共同化	②高付加価値型農業の実践	③農業生産条件の強化	④担い手への農地集積	⑤(ア)担い手への農作業の委託	⑤(イ)担い手への農作業の委託	
下関市	101	115										
宇部市	17	24										
山口市	91	101										
萩市	88	95	10	14	3	1			2	3	5	
防府市	6	6										
下松市	2	4										
岩国市	51	55	1	2	1					1		
光市	3	3										
長門市	59	67	8	12	2	3	2	1	1		3	
柳井市	40	43	1	1		1						
美祢市	82	85	1	1		1						
周南市	17	21										
山陽小野田市	3	3										
周防大島町	22	23	1	2	1		1					
田布施町	3	3										
平生町	2	2										
阿武町	14	18	6	6	1	5						
合計	601	668	28	38	8	11	3	1	3	4	8	
構成比	—	100%	—	5.7%	1.2%	1.6%	0.4%	0.1%	0.4%	0.6%	1.2%	

※A要件のうち、1協定は選択項目数が不足しているため、実際のA要件は27協定。

市町名	B要件選択					C要件選択										
	協定数	選択項目数	①(ア)新規就農者の確保	①(イ)新規就農者の確保	②地場農産物の加工・販売	③消費・出資の呼び込み	協定数	選択項目数	①組織対応型	②担い手型	③都市農村交流型	④集落間連携型	⑤行政等支援型	⑥企業等連携型	⑦集落ぐるみ型	⑧その他
下関市							101	115	32	13						70
宇部市							17	24	7							17
山口市							91	101	32	8						61
萩市	4	4				4	74	77	31	1						45
防府市							6	6								6
下松市							2	4	1	1						2
岩国市	1	1	1				50	52	25	1	1					25
光市							3	3	1							2
長門市	1	1		1			50	54	25	4						25
柳井市							39	42	17	3						22
美祢市							82	84	21	1				1		61
周南市							17	21	9	1			1			10
山陽小野田市							3	3	1							2
周防大島町							21	21		1						20
田布施町							3	3	2							1
平生町							2	2								2
阿武町	1	1				1	11	11	4						1	7
合計	7	7	1	1		5	572	623	208	34	1		2			378
構成比	—	1.0%	0.1%	0.1%	0.7%	—	—	93.3%	31.1%	5.1%	0.1%		0.3%			56.6%

別表7 集落協定の交付額及び共同取組活動充当額

(1) 交付額別の協定数

市町名	交付額 (千円)	協定当り	協定数	交付金額							
				50万未満	50万～	100万～	200万～	300万～	400万～	500万～	1,000万以上
下関市	229,471	2,031	113	7	18	40	29	7	4	8	
宇部市	44,785	1,947	23	2	4	10	3	2		2	
山口市	226,875	2,363	96	4	31	32	16	1	4	6	2
萩市	253,968	2,330	109	16	18	34	19	10		10	2
防府市	8,059	1,343	6	1	1	3	1				
下松市	2,518	1,259	2	1			1				
岩国市	94,701	1,457	65	15	19	17	5	4	2	3	
光市	6,912	2,304	3			1	1	1			
長門市	204,238	2,173	94	7	17	33	16	9	3	8	1
柳井市	66,625	1,448	46	3	14	22	4	2	1		
美祢市	139,351	1,366	102	29	18	32	14	4	2	3	
周南市	52,876	1,763	30	7	12	5	2	1		2	1
山陽小野田市	3,298	660	5	2	2	1					
周防大島町	10,716	346	31	24	7						
田布施町	7,743	2,581	3	1				1	1		
平生町	5,807	528	11	8	1	2					
阿武町	40,407	2,694	15	1	4	5	1	1	1	1	1
合計	1,398,351	1,855	754	128	166	237	112	43	18	43	7
構成比	—	—	100.0%	17.0%	22.0%	31.4%	14.9%	5.7%	2.4%	5.7%	0.9%

(2) 共同取組への充当額別の協定数

市町名	交付額 (千円)	共同取組活動		協定数	充当割合									
		充当額	割合(%)		20%未満	20%～	30%～	40%～	50%～	60%～	70%～	80%～	90%～	100%
下関市	229,471	120,373	52.5%	113	5	6	14	20	32	17	8	5	2	4
宇部市	44,785	14,527	32.4%	23	7		3	8	3		1			1
山口市	226,875	114,351	50.4%	96	1	3	9	29	34	4	3	2	2	9
萩市	253,968	141,703	55.8%	109				7	94	4			1	3
防府市	8,059	4,002	49.7%	6				5	1					
下松市	2,518			2	2									
岩国市	94,701	45,323	47.9%	65	2	5	9	13	29	4	1			2
光市	6,912	3,518	50.9%	3					3					
長門市	204,238	101,050	49.5%	94	3	3	9	22	43	7	2	3		2
柳井市	66,625	38,907	58.4%	46				8	24	5	4			5
美祢市	139,351	69,172	49.6%	102	14	11	8	23	26	3	1	1		15
周南市	52,876	32,794	62.0%	30			3	2	14	3	2	1		5
山陽小野田市	3,298	1,670	50.6%	5				1	3	1				
周防大島町	10,716	5,615	52.4%	31					29					2
田布施町	7,743	4,521	58.4%	3				1	1	1				
平生町	5,807	2,410	41.5%	11	1	2	1		5					2
阿武町	40,407	27,524	68.1%	15	1				7	2	2	2		1
合計	1,398,351	727,460	52.0%	754	36	30	56	139	348	51	24	14	5	51
構成比	—	—	—	100%	4.8%	4.0%	7.4%	18.4%	46.2%	6.8%	3.2%	1.9%	0.7%	6.8%

別表8 集落協定の交付金使用

(1) 交付金使用

市町名	各項目を計上した協定数											積立等 計				
	役員報 酬	研修会 等費	道・水 路管理 費	うち道・水 路整備 備費	農地管 理費	うち農 地整備 費	鳥獣被 害防止 対策費	共同利 用機械 購入等 費	共同利 用施設 整備等 費	多面的 機能増 進活動 費	土地利 用調整 関係費		法人設 立関係 費	農産物 等の販 売促進 関係費	都市住 民との 交流促 進関係 費	その他
下関市	110	22	97	19	81	4	81	40	8	57	8		1	6	79	57
宇部市	22		10	10	12	12	7	5	6	1					13	7
山口市	88	24	82	54	44	32	31	27	9	17	21				66	37
萩市	97	32	88	4	76	1	21	7	13	11		1	3	28	46	46
防府市	4		5					1		2					2	3
下松市																
岩国市	61	11	62	3	46	3	3	5	1	25					52	28
光市	2	2	1	1	1	1	3	1	1	2						1
長門市	94	2	83	27	73	27	9	7	3	56	1				83	70
柳井市	37		42	15	10	1	11	9		17					36	17
美祿市	85	2	64		38		35	9	2	7	1				57	49
周南市	27	1	20	2	20		7	4		10			1	24	24	18
山陽小野田市	5		5		4		2									
山陽大島町	24	7	27		19			1						16	16	27
田布施町	2	1	2	2	3	3	1									3
平生町	7		10													3
阿武町	14		12	1	12			5		9					10	13
合計	679	104	611	138	439	84	211	121	42	214	9	22	2	10	466	379

(2) 支出額

市町名	支出額の内訳											積立等 計				
	役員報 酬	研修会 等費	道・水 路管理 費	うち道・水 路整備 備費	農地管 理費	うち農 地整備 費	鳥獣被 害防止 対策費	共同利 用機械 購入等 費	共同利 用施設 整備等 費	多面的 機能増 進活動 費	土地利 用調整 関係費		法人設 立関係 費	農産物 等の販 売促進 関係費	都市住 民との 交流促 進関係 費	その他
下関市	11,095	1,208	25,807	5,148	17,658	907	12,594	25,460	2,098	2,881	844		5	745	4,205	40,140
宇部市	1,682		2,701	2,701	1,354	1,354	522	3,060	463	10					134	11,261
山口市	10,461	1,227	31,803	21,600	23,667	20,652	4,115	15,116	8,946	1,514	10,925				3,881	24,809
萩市	15,275	5,955	37,731	634	38,361	1,354	6,526	4,564	8,055	5,824			30	1,850	8,960	32,910
防府市	346		2,920					300		35					385	770
下松市																
岩国市	5,531	2,509	15,642	330	6,310	434	553	3,601	424	1,344					4,492	11,215
光市	250	46	364	92	440	440	1,032	1,042	105							271
長門市	10,208	254	23,474	6,848	29,577	15,785	2,720	3,273	1,129	10,346	1,811				18,984	26,710
柳井市	3,204		26,236	5,231	2,970	127	2,327	6,334		978					3,749	8,663
美祿市	6,605	128	22,235		7,380		16,166	15,132	537	639		402			1,506	31,480
周南市	2,569	34	6,431	1,073	6,235		214	4,034		409				37	8,064	8,926
山陽小野田市	202		1,215		166		88									
山陽大島町	683	55	3,487		1,859			126							81	3,203
田布施町	200	10	558	558	252	252	1,301									5,400
平生町	151		1,876													384
阿武町	1,824		5,431	973	7,659			4,753		1,123					366	16,986
合計	70,285	11,425	207,910	45,188	143,888	41,305	48,159	86,795	21,652	25,210	2,655	11,328	35	2,632	54,810	223,128
構成比	7.7%	1.3%	22.8%	5.0%	15.8%	4.5%	5.3%	9.5%	2.4%	2.8%	0.3%	1.2%	0.0%	0.3%	6.0%	24.5%

(3) 協定あたりの支出額

地町名	1 協定あたりの支出額											積立等 合計			
	役員報 酬	研修会 等費	道・水 路管理 費	うち・道・ 水路整 備費	農地管 理費	うち農 地整備 費	鳥獣破 害防止 対策費	共同利 用機械 購入等 費	共同利 用施設 整備等 費	多面的 機能増 進活動 費	土地利 用調整 関係費		法人設 立関係 費	農産物 等の販 売促進 関係費	都市住 民との 交流促 進関係 費
下関市	101	55	266	271	218	227	155	637	262	51	106	5	124	53	704
宇部市	76		270	270	113	113	75	612	77	10				10	1,609
山口市	119	51	388	400	538	645	133	560	994	89	520			59	671
萩市	157	186	429	158	505	1,354	311	652	620	529		30	617	320	715
防府市	87		584					300		18				193	257
下松市															
岩国市	91	228	252	110	137	145	184	720	424	54				86	401
光市	125	23	182	92	440	440	344	1,042		52					271
長門市	109	127	283	254	405	585	302	468	376	185	1,811			229	382
柳井市	87		625	349	297	127	212	704		58				104	510
美祿市	78	64	347		194		462	1,681	268	91	402			26	642
周南市	95	34	322	537	312		31	1,009		41			37	336	496
山陽小野田市	40		243		42		44								
周防大島町	28	8	129		98			126						5	119
田布施町	100	10	279	279	84	84	1,301								1,800
平生町	22		188												128
阿武町	130		453	973	638			951		125				37	1,307
合計	104	110	340	327	328	492	228	717	516	118	295	18	263	118	589

山口県農林水産部農村整備課

所在地: 〒753-8501 山口市滝町1番1号

電話: 083(933)3423

F A X: 083(933)3429

E-mail: a17500@pref.yamaguchi.lg.jp