

平成26年度

中山間地域等直接支払制度の実施状況

平成27年6月

山 口 県

目 次

| | | | |
|-----|---------------------|---|----|
| I | 実施概要 | … | 1 |
| II | 協定締結状況 | | |
| | 1 集落協定 | … | 2 |
| | 2 個別協定 | | |
| | 3 協定数、協定締結面積、交付額 | … | 3 |
| | 4 加算措置の取組み | | |
| III | 集落協定の活動内容及び交付金使途 | | |
| | 1 集落協定の計画及び活動 | … | 4 |
| | 2 集落協定の交付金と使途内容 | … | 9 |
| 参考 | 平成26年度 市町別の実施状況データ | | |
| 別表 | 1 実施概要 | … | 12 |
| | 2 協定締結状況 | … | 14 |
| | 3 協定数、協定締結面積、交付額 | … | 16 |
| | 4 加算措置の取組み | … | 18 |
| | 5 集落協定の基礎活動の内容 | … | 19 |
| | 6 集落協定の体制整備の内容 | … | 21 |
| | 7 集落協定の交付額及び共同活動充当額 | … | 22 |
| | 8 集落協定の交付金の使途内容 | … | 23 |

I 実施概要

平成 26 年度の協定締結数は 862 協定で、対象農用地 19,662ha に占める協定締結面積は 12,761ha となり、実施率は 65%となっています(制度実施 16 市町)。

農業生産活動等の取り組み(基礎単価)に加え、担い手の育成や機械・農作業の共同化、共同で支え合う仕組みの取り決めなど、農業生産活動等の体制整備に取り組む協定(体制整備)の面積は 11,256ha であり、協定締結面積の全体に占める割合は 88%となっています。

(参考:体制整備に取り組む割合は、中国四国9県で1位。9県の平均 74%)

[単位:ha]

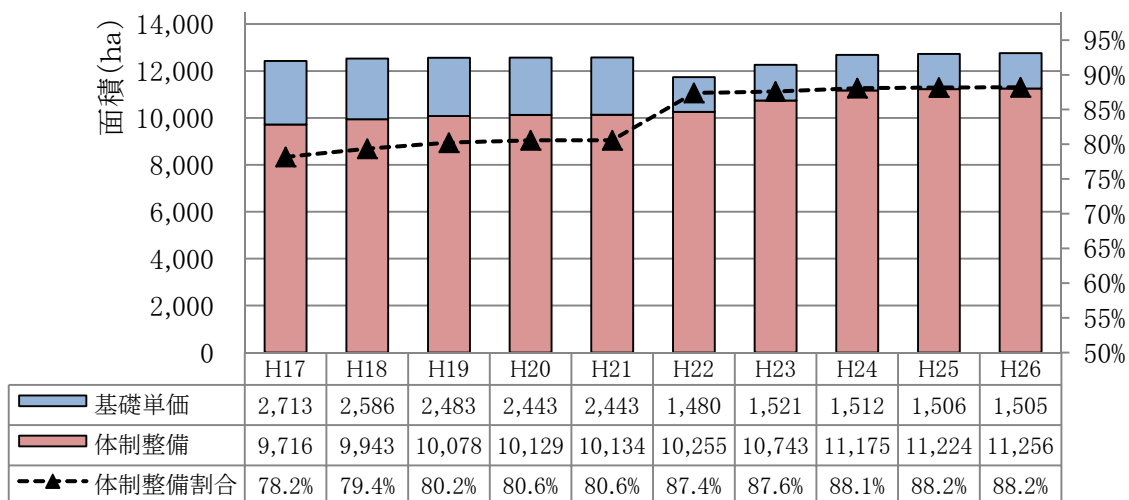
| | 合計 (H25) | | 地域別 | | 地目別 | | |
|--------|---------------|----------|--------|-------|--------|-------|------|
| | | | 8 法内 | 8 法外 | 田 | 畑 | 草地 |
| 対象農用地 | 19,662 | (19,662) | 17,783 | 1,788 | 18,019 | 1,634 | 8 |
| 協定締結面積 | 12,761 | (12,730) | 11,505 | 1,256 | 12,300 | 454 | 8 |
| 実施率 | 64.9% | (64.7%) | 64.4% | 70.2% | 68.3% | 27.8% | 100% |

※ 四捨五入等から、計とその内訳が合致しない場合がある(以下同様)

[単位:ha、千円]

| | 協定締結数 | | | 協定締結面積 | 交付金額 |
|----------|-----------|-----------|---------|-----------------|-----------------------|
| | | 集落協定 | 個別協定 | | |
| 合計 (H25) | 862 (858) | 849 (846) | 13 (12) | 12,761 (12,730) | 1,556,912 (1,552,422) |
| 基礎単価 | 184 | 183 | 1 | 1,505 | 162,782 |
| 体制整備 | 678 | 666 | 12 | 11,256 | 1,394,130 |
| 割合 | 78.7% | 78.4% | 92.3% | 88.2% | 89.5% |

〈参考〉山口県の実施状況の推移



II 協定締結の状況

1 集落協定

849 協定の参加者の合計は 17,025 人で、1 協定あたりの参加者の平均は 20 人です。

農業者、生産組織及び非農業者が減少し、法人の参加数が増加しています。

協定参加者は、10 人以上 20 人未満の協定が最も多い状況です。

協定締結面積は、10ha 以上 20ha 未満の協定が最も多い状況です。

[単位:ha、人・組織]

| 年度 | 面積 | 参加者計 | | | | | |
|-------|----------|----------|----------|-------|-------|---------|-------|
| | | | 農業者 | 法人 | 生産組織 | 非農業者 | その他 |
| H26 | 12,603 | 17,025 | 14,712 | 279 | 131 | 1,525 | 378 |
| (H25) | (12,573) | (16,985) | (14,634) | (252) | (140) | (1,590) | (369) |

※ 法人は、農業生産法人・特定農業法人・その他法人

※ その他は、土地改良区、水利組合を含む。

| | 5人未満 | 5人～ | 10人～ | 20人～ | 30人～ | 50人～ | 100人～ |
|-------|--------|---------|---------|---------|---------|--------|--------|
| 協定数 | 50 | 160 | 311 | 181 | 113 | 30 | 4 |
| (H25) | (50) | (158) | (310) | (179) | (116) | (29) | (4) |
| 構成比 | 5.9% | 18.8% | 36.6% | 21.3% | 13.3% | 3.5% | 0.5% |
| (H25) | (5.9%) | (18.7%) | (36.6%) | (21.2%) | (13.7%) | (3.4%) | (0.5%) |

| | 5ha未満 | 5ha～ | 10ha～ | 20ha～ | 30ha～ | 50ha～ | 100ha～ |
|-------|---------|---------|---------|---------|-------|--------|--------|
| 協定数 | 200 | 218 | 249 | 102 | 65 | 11 | 4 |
| (H25) | (200) | (215) | (250) | (101) | (65) | (11) | (4) |
| 構成比 | 23.6% | 25.7% | 29.3% | 12.0% | 7.7% | 1.3% | 0.5% |
| (H25) | (23.6%) | (25.4%) | (29.6%) | (11.9%) | (8%) | (1.3%) | (0.5%) |

2 個別協定

[単位:ha、人・組織]

| 年度 | 面積 | 協定数 | | | | | |
|-------|-------|------|-------|-----|--------|--------|-----|
| | | | 認定農業者 | 法人 | 農業協同組合 | 第3セクター | その他 |
| H26 | 159 | 13 | 8 | 5 | 0 | 0 | 0 |
| (H25) | (157) | (12) | (8) | (4) | (0) | (0) | (0) |

※ 法人は、農業生産法人・特定農業法人

3 協定数、協定締結面積、交付額

1協定あたりの面積の平均は 14.7ha、交付額の平均は 1,806 千円となっています。

(参考:H25 年度、14.8ha、1,809 千円)

協定締結面積及び交付額は、体制整備に取り組む集落協定で大きい傾向があります。

[単位:ha、千円]

| | 協定数 | 面積 | | 交付額 | |
|------|-------|--------|-------------|-----------|----------------|
| | | | /協定 | | /協定 |
| 全協定 | 862 | 12,761 | 14.8 | 1,556,912 | 1,806.2 |
| 基礎単価 | 184 | 1,505 | 8.2 | 162,782 | 884.7 |
| 体制整備 | 678 | 11,256 | 16.6 | 1,394,130 | 2,056.2 |
| 割合 | 78.7% | 88.2% | — | 89.5% | — |
| 集落協定 | 849 | 12,603 | 14.8 | 1,542,960 | 1,817.4 |
| 基礎単価 | 183 | 1,473 | 8.1 | 161,038 | 880.0 |
| 体制整備 | 666 | 11,129 | 16.7 | 1,381,922 | 2,075.0 |
| 割合 | 78.4% | 88.3% | — | 89.6% | — |
| 個別協定 | 13 | 159 | 12.2 | 13,952 | 1,073.2 |
| 基礎単価 | 1 | 32 | 32.0 | 1,744 | 1,744.0 |
| 体制整備 | 12 | 127 | 10.6 | 12,208 | 1,017.3 |
| 割合 | 92.3% | 79.9% | — | 87.5% | — |

4 加算措置の取組み

規模拡大加算の取組みは、24 協定、366ha で実施されています

小規模・高齢化集落支援に取組みは、49 協定、670ha で実施されています。

法人設立加算の取組みは、17 協定、453ha で実施されています。

[単位:ha、千円]

| | 協定数 | 面積 | 交付額 |
|---------------|-----|-------|--------|
| 加算措置合計 | 96 | 1,581 | 37,622 |
| 規模拡大加算 | 24 | 366 | 5,440 |
| 土地利用調整加算 | 6 | 93 | 585 |
| 小規模・高齢化集落支援加算 | 49 | 670 | 29,973 |
| 法人設立加算 | 17 | 453 | 1,624 |
| 集落連携促進加算 | 0 | 0 | 0 |

※ 加算措置の取組みは、集落協定と個別協定の合計

(個別協定については、土地利用調整加算及び集落連携促進加算の適用なし)

※ 法人設立加算は、農業生産法人・特定農業法人の設立によるもの。

※ 法人設立加算の面積は、協定農用地及び当該法人の係る協定外農用地を含む。

Ⅲ 集落協定の活動内容及び交付金使途

1 集落協定の計画及び活動

(1) 集落マスタープランの内容

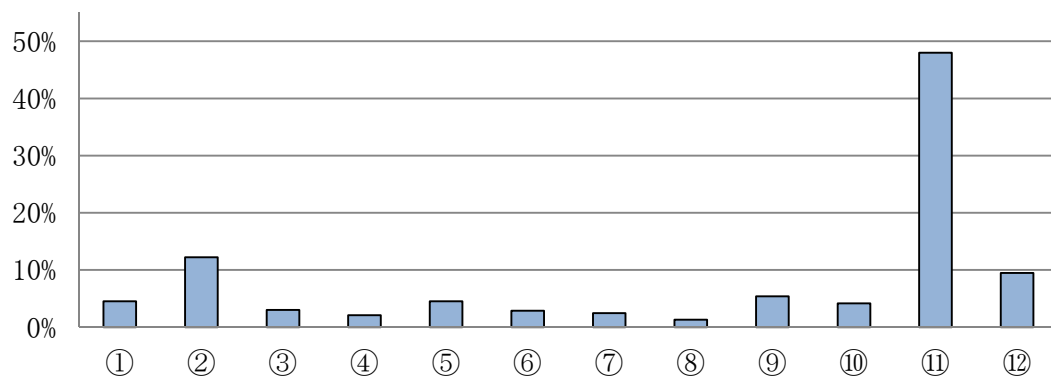
目指すべき将来像として選択が最も多いのは、「地域の実情に即した体制整備」となっています。将来像を実現するための活動方策として選択が最も多いのは、「共同で支え合う体制整備」となっています。

| | 目指すべき将来像 | | | | |
|-----|----------|---------------------|-----------------|--------------------|----------|
| | 合計 | ① 集落対象者を核とした体制整備 | ② 集落ぐるみの体制整備 | ③ 地域の実情に即した体制整備 | ④ その他 |
| 選択数 | 1,186 | 182 | 331 | 598 | 75 |
| 構成比 | 100% | 15.3% | 27.9% | 50.4% | 6.3% |

※ 複数選択可能

| | 将来像を実現するための活動方策 | | | | | | | | | | | | |
|---------|-----------------|---------------|------------------|---------------|----------------|--------------|---------------|---------------|----------------|----------------|------------------|------------------|----------|
| | 合計 | ① 協定農用地の拡大 | ② 共同化等営農組織の育成 | ③ 高付加価値型農業 | ④ 農産物の加工・販売 | ⑤ 生産条件の強化 | ⑥ 新規就農者の確保 | ⑦ 認定農業者の育成 | ⑧ 多様な担い手の確保 | ⑨ 担い手への農地集積 | ⑩ 担い手への農作業の委託 | ⑪ 共同で支え合う体制整備 | ⑫ その他 |
| 選択数 | 1,392 | 63 | 170 | 42 | 29 | 63 | 40 | 34 | 18 | 75 | 58 | 668 | 132 |
| 構成比 (%) | 100 | 4.5 | 12.2 | 3.0 | 2.1 | 4.5 | 2.9 | 2.4 | 1.3 | 5.4 | 4.2 | 48.0 | 9.5 |

※ 複数選択可能

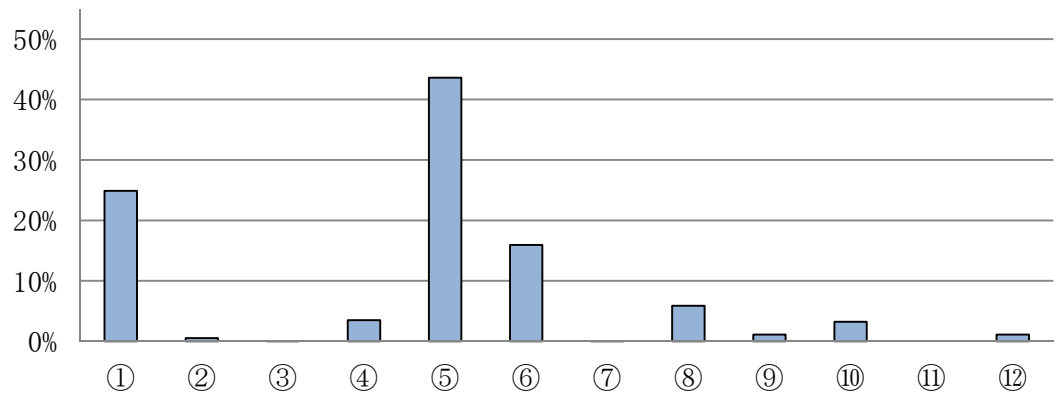


(2) 農業生産活動等

農業生産活動等のうち耕作放棄の防止等活動として選択・取組が最も多いのは、「農地の法面管理」で、次いで「賃借権・農作業の委託」となっています。

| | 1 耕作放棄の防止等の活動 | | | | | | | | | | | | |
|---------|---------------|----------------|----------------|-----------------|------------------|--------------|----------------|----------------|--------------|-------------|----------------|-----------|----------|
| | 合計 | ① 賃借権・農作業委託 | ② 既耕作放棄地の復旧 | ③ 既耕作放棄地の林地化 | ④ 既耕作放棄地の保全管理 | ⑤ 農地の法面管理 | ⑥ 柵、ネット等の設置 | ⑦ 限界的農地の林地化 | ⑧ 簡易な基盤整備 | ⑨ 土地改良事業 | ⑩ 自然災害農地の復旧 | ⑪ 地目変更 | ⑫ その他 |
| 選択数 | 1,511 | 376 | 8 | 1 | 53 | 659 | 241 | 1 | 89 | 17 | 49 | 0 | 17 |
| 構成比 (%) | 100 | 24.9 | 0.5 | 0.1 | 3.5 | 43.6 | 15.9 | 0.1 | 5.9 | 1.1 | 3.2 | 0 | 1.1 |

※ 複数選択可能



| | 2 水路、農道等の管理活動 | | | | |
|-----|---------------|--------|-------|--------|---------------|
| | ①水路管理 | | ②農道管理 | | ③その他の 施設管理 |
| | | 延長(km) | | 延長(km) | |
| 選択数 | 847 | 2,367 | 842 | 1,816 | 1 |

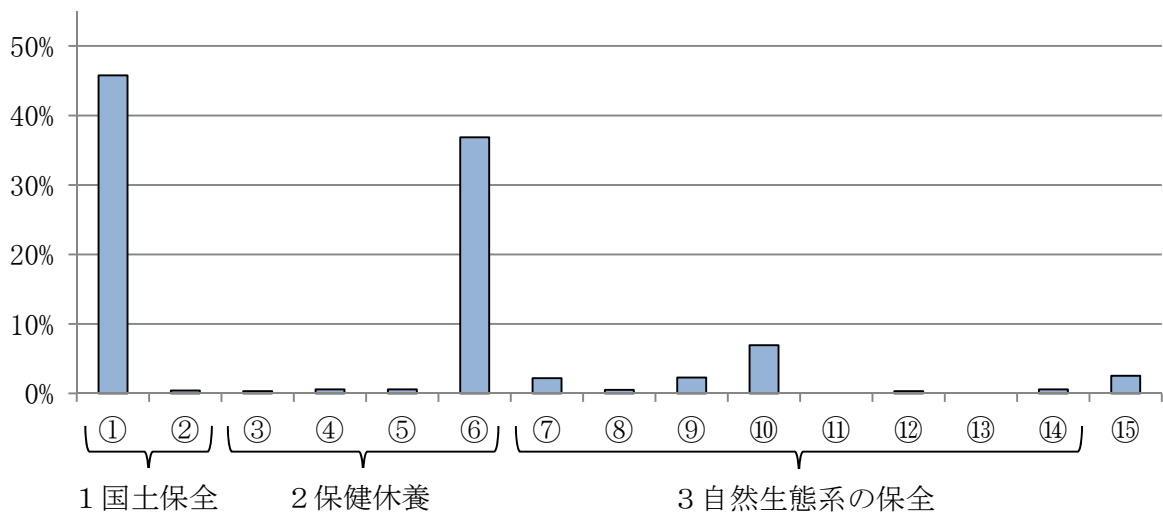
(3) 多面的機能を増進する活動

多面的機能を増進する活動として選択・取組が最も多いのは、「周辺林地の下草刈」で、次いで「景観作物の作付け」となっています。

| | 合計 | 1 国土保全機能 | | 2 保健休養機能 | | | |
|-----|-------|----------|-------------|----------|-------------|------|----------|
| | | ① | ② | ③ | ④ | ⑤ | ⑥ |
| | | 周辺林地の下草刈 | 土壌流出に配慮した営農 | 棚田オーナー制度 | 市民農園等の開設・運営 | 体験民宿 | 景観作物の作付け |
| 選択数 | 1,180 | 540 | 5 | 4 | 7 | 7 | 435 |
| 構成比 | 100% | 45.8% | 0.4% | 0.3% | 0.6% | 0.6% | 36.9% |

| | 3 自然生態系の保全 | | | | | | | | ⑮ その他活動 |
|-----|------------|----------|-------|----------|---------|---------|-------|----------|------------|
| | ⑦ | ⑧ | ⑨ | ⑩ | ⑪ | ⑫ | ⑬ | ⑭ | |
| | 魚類・昆虫類の保護 | 鳥類の餌場の確保 | 粗放的畜産 | 堆きゅう肥の施肥 | 拮抗作物の利用 | 合鴨・鯉の利用 | 輪作の徹底 | 緑肥作物の作付け | |
| 選択数 | 26 | 6 | 27 | 82 | 0 | 4 | 0 | 7 | 30 |
| 構成比 | 2.2% | 0.5% | 2.3% | 6.9% | 0 | 0.3% | 0 | 0.6% | 2.5% |

※ 複数選択可能



(4) 農用地保全マップの計画・実施

農用地保全マップで計画・実施される最も多い項目は、「農地法面、水路・農道等補修・改良」であり、計画・実施される項目の2分の1以上を占めています。

| | 農用地等保全マップの計画・実施内容 | | | | | | |
|-----|-------------------|---------------------------------------|------------------------------------|-------------------------------|--|--|----------|
| | 項目計 | ① 農地法 面、水 路・農道 等補修・ 改良 | ② 既耕作 放棄地 復旧又 は林地 化 | ③ 農作業 共同化 又は受 委託等 | ④ 自己施工 の箇所、 整備内 容、受益 農地 | ⑤ 保全活動 を行う担 い手、活 動内容、 活動農用 地 | ⑥ その他 |
| 項目数 | 1,001 | 560 | 5 | 145 | 30 | 7 | 254 |
| 構成比 | 100% | 55.9% | 0.5% | 14.5% | 3.0% | 0.7% | 25.4% |

※ 複数選択可能

(5) 体制整備の選択内容

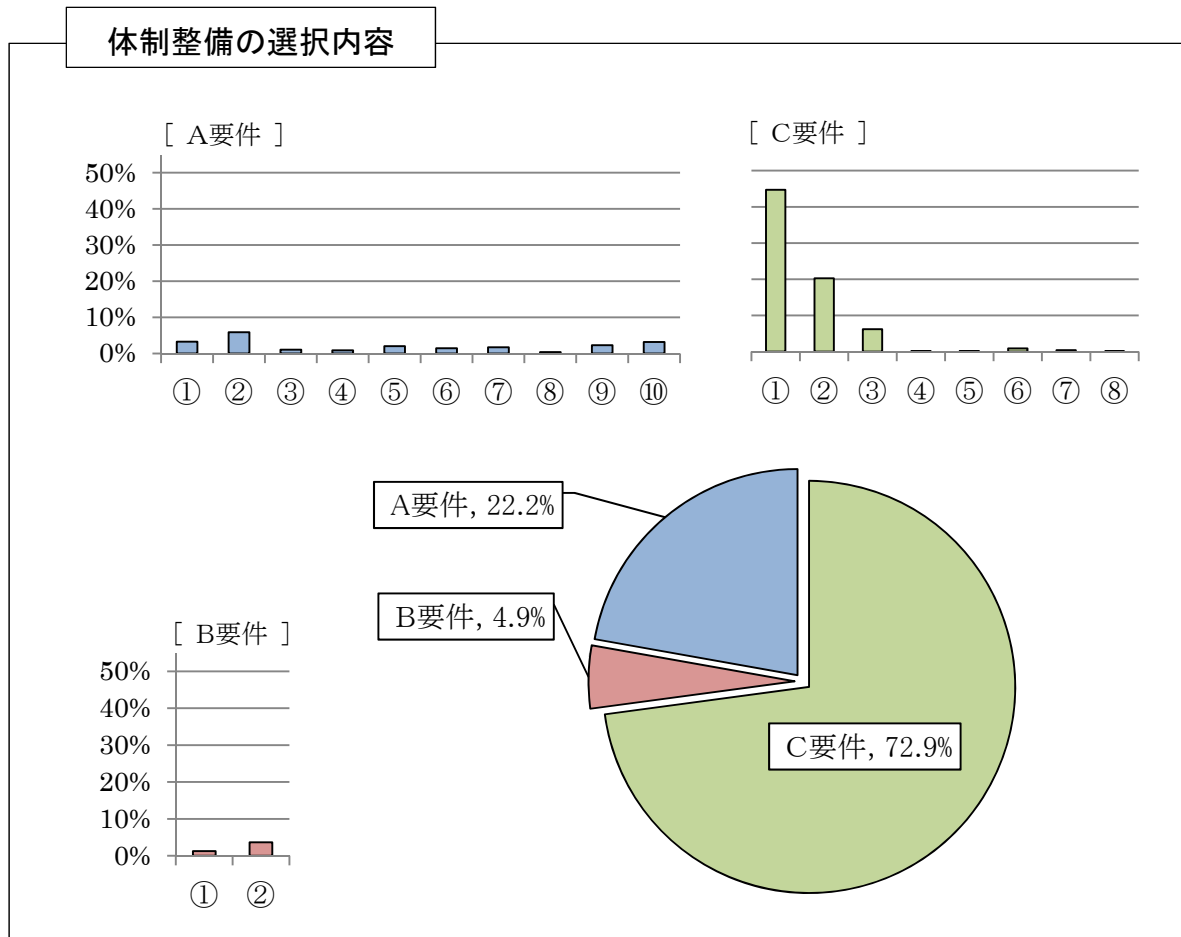
体制整備を行う666協定のうち、A要件を選択する協定は105協定、B要件を選択する協定は49協定、C要件を選択する協定は638協定となっています。

体制整備で選択の多いC要件(共同で支え合う仕組みの取り決め)では「集落ぐるみ型」を選択する協定が最も多い状況です。

| | 体制整備の選択内容 | | | | | | | | | | | | | |
|---------|-----------|--------|-----|---------------|-----------------|---------------|-----------------|----------------|---------------|---------------|----------------|-----------|-------------|-----|
| | 体制整備協定数 | 選択項目合計 | A要件 | | | | | | | | | | | |
| | | | 協定数 | 選択項目計 | | | | | | | | | | |
| | | | | ① 協定農用地の拡大 | ② 機械・農作業の共同化 | ③ 高付加価値型農業 | ④ 農産物等の加工・販売 | ⑤ 農業生産条件の強化 | ⑥ 新規就農者の確保 | ⑦ 認定農業者の育成 | ⑧ 多様な担い手の確保 | ⑨ 農地集積 | ⑩ 農作業の委託 | |
| 選択数 | 666 | 1,036 | 105 | 230 | 34 | 61 | 11 | 9 | 21 | 15 | 18 | 4 | 24 | 33 |
| 構成比 (%) | — | 100 | — | 22.2 | 3.3 | 5.9 | 1.1 | 0.9 | 2.0 | 1.4 | 1.7 | 0.4 | 2.3 | 3.2 |

| | 体制整備の選択内容 | | | | | | | | | | | | | |
|---------|-----------|-------|---------|--------|-----|-------|-------------|-------|------|---------|--------|--------|--------|-----|
| | B要件 | | | | C要件 | | | | | | | | | |
| | 協定数 | 選択項目計 | ① | ② | 協定数 | 選択項目計 | ① | ② | ③ | ④ | ⑤ | ⑥ | ⑦ | ⑧ |
| | | | 営農組織の育成 | 担い手集積化 | | | 集落ぐるみ型 | 組織対応型 | 担い手型 | 都市農村交流型 | 集落間連携型 | 行政等支援型 | 企業等連携型 | その他 |
| 選択数 | 49 | 51 | 13 | 38 | 638 | 755 | 463 | 210 | 64 | 2 | 2 | 9 | 4 | 1 |
| 構成比 (%) | — | 4.9 | 1.3 | 3.7 | — | 72.9 | 44.7 | 20.3 | 6.2 | 0.2 | 0.2 | 0.9 | 0.4 | 0.1 |

※ 複数選択可能



2 集落協定の交付金と使途内容

交付額別の協定数は、100 万以上 200 万未満の協定が最も多くなっています。

交付額のうち、共同取組活動への充当額は、870,659 千円、56.4%となっています。

共同取組活動へ 50%以上 60%未満を充当する協定が全体の 3 分の 2 以上を占めます。

共同取組活動のうち、支出計上が最も多いのは、「道・水路管理費」で 756 協定、276,025 千円、28.8%、次いで「農地管理費」の 524 協定、161,822 千円、17.1%となっています。

〈交付額別の協定数〉

| | 50 万円 未満 | 50 万円 ～ | 100 万円 ～ | 200 万円 ～ | 300 万円 ～ | 500 万円 ～ | 1,000 万 円以上 |
|--------------|------------------|------------------|------------------|------------------|----------------|----------------|----------------|
| 協定数 (H25) | 158 (159) | 192 (191) | 257 (254) | 125 (125) | 71 (71) | 40 (40) | 6 (6) |
| 構成比 (H25) | 18.6% (18.8%) | 22.6% (22.6%) | 30.3% (30.0%) | 14.7% (14.8%) | 8.4% (8.4%) | 4.7% (4.7%) | 0.7% (0.7%) |

〈個人配分及び共同取組活動への充当額〉

[単位:千円]

| 年度 | 交付金額 | 個人配分額 | | 共同取組活動充当額 | |
|--------------|--------------------------|----------------------|------------------|----------------------|------------------|
| | | | 割合 | | 割合 |
| H26 (H25) | 1,542,960 (1,538,849) | 672,301 (672,130) | 43.6% (43.7%) | 870,659 (866,719) | 56.4% (56.3%) |

〈共同取組活動への充当額別の協定数〉

| | 20% 未満 | 20% ～ | 30% ～ | 40% ～ | 50% ～ | 60% ～ | 70% ～ | 80% ～ | 90% ～ | 100% |
|--------------|---------------|---------------|---------------|---------------|-----------------|---------------|---------------|---------------|---------------|---------------|
| 協定数 (H25) | 7 (7) | 6 (10) | 14 (10) | 42 (60) | 578 (562) | 68 (73) | 35 (35) | 16 (14) | 10 (8) | 73 (67) |
| 構成比 (H25) | 0.8% (0.8) | 0.7% (1.2) | 1.6% (1.2) | 4.9% (7.1) | 68.1% (66.4) | 8.0% (8.6) | 4.1% (4.1) | 1.9% (1.7) | 1.2% (0.9) | 8.6% (7.9) |

〈共同取組活動の支出内訳〉

[単位:千円]

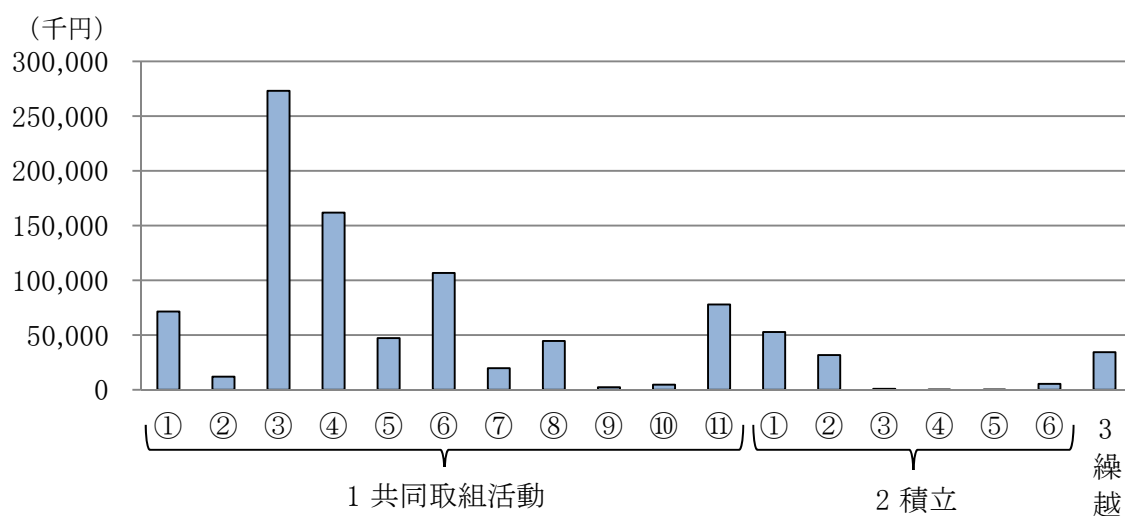
| | | 協定数 | 支出額 | | 構成比 |
|---------------------|--------------|------------|----------------|-----|--------------|
| | | | | ／協定 | |
| 1 共同 取組 活動 | ① 役員報酬 | 758 | 71,417 | 94 | 7.5% |
| | ② 研修会費 | 116 | 11,963 | 103 | 1.3% |
| | ③ 道・水路管理費 | 756 | 273,025 | 361 | 28.8% |
| | ④ 農地管理費 | 524 | 161,822 | 309 | 17.1% |
| | ⑤ 鳥獣被害防止対策費 | 219 | 47,173 | 215 | 5.0% |
| | ⑥ 機械購入等費 | 192 | 106,743 | 556 | 11.3% |
| | ⑦ 施設整備等費 | 52 | 19,679 | 378 | 2.1% |
| | ⑧ 多面的機能増進活動費 | 341 | 44,517 | 131 | 4.7% |
| | ⑨ 土地利用調整関係費 | 10 | 2,298 | 230 | 0.2% |
| | ⑩ 法人設立関係費 | 9 | 4,670 | 519 | 0.5% |
| | ⑪ その他 | 698 | 77,879 | 112 | 8.2% |
| 2 積立 | ① 機械 | 106 | 52,763 | 498 | 5.6% |
| | ② 施設 | 80 | 31,662 | 396 | 3.3% |
| | ③ 災害 | 2 | 870 | 435 | 0.1% |
| | ④ 耕作継続 | 1 | 200 | 200 | 0.0% |
| | ⑤ イベント | 1 | 101 | 101 | 0.0% |
| | ⑥ その他 | 22 | 5,426 | 247 | 0.6% |
| 3 繰越 | | 102 | 34,316 | 336 | 3.6% |

※ 経費を計上した協定数及びその支出額。構成比は、支出額合計に占める各項目の比率。

※ 共同取組活動のうち道・水路管理費は、道・水路整備費を含む。

※ 共同取組活動のうち農地管理費は、農地整備費を含む。

※ 積立のうち施設は、道・水路整備費を含む。



平成26年度

市町別の実施状況データ

別表1 実施概要

(1) 対象面積

単位: ha

| 市町名 | 交付対象農用地 | 地域別 | | 地目別 | | | | | | 地目別 | | | | | | 地目別 | | | | | | |
|--------|---------|--------|-------|--------|-------|--------|------------|--------|------|-------|-----|-----|------------|------|------------|-----|-----|-----|-----------|------------|------|-------------|
| | | 8法内地域 | 8法外地域 | 田計 | 急傾斜 | 緩傾斜 | 高齢化率・耕作放棄率 | 小区画不整形 | 特認基準 | 畑計 | 急傾斜 | 緩傾斜 | 高齢化率・耕作放棄率 | 特認基準 | 田畑混在・交付対象外 | 草地計 | 急傾斜 | 緩傾斜 | 草地比率の高い草地 | 高齢化率・耕作放棄率 | 特認基準 | 田草地混在・交付対象外 |
| 岩国市 | 1,695 | 1,612 | 83 | 1,551 | 1,024 | 527 | | | | 144 | 80 | 64 | | | | | | | | | | |
| 柳井市 | 1,071 | 1,071 | | 1,029 | 402 | 628 | | | | 41 | 9 | 32 | | | | | | | | | | |
| 周防大島町 | 962 | 962 | | 193 | 111 | 52 | 30 | | | 770 | 467 | 243 | 60 | | | | | | | | | |
| 田布施町 | 45 | | 45 | 45 | 33 | 11 | | | | 0 | 0 | | | | | | | | | | | |
| 平生町 | 273 | 273 | | 161 | 151 | 10 | 0.1 | | | 112 | 95 | 16 | 1 | | | | | | | | | |
| 周南市 | 669 | 429 | 240 | 669 | 300 | 370 | | | | | | | | | | | | | | | | |
| 光市 | 47 | | 47 | 47 | 28 | 19 | | | | | | | | | | | | | | | | |
| 山口市 | 3,133 | 3,107 | 27 | 3,123 | 1,091 | 2,033 | | | | 2 | | 2 | | | 8 | | 8 | | | | | |
| 防府市 | 95 | 95 | | 95 | 70 | 25 | | | | | | | | | | | | | | | | |
| 宇部市 | 577 | 366 | 211 | 577 | 471 | 106 | | | | | | | | | | | | | | | | |
| 山陽小野田市 | 18 | | 18 | 18 | 18 | | | | | 1 | 0 | 1 | | | | | | | | | | |
| 美祢市 | 1,824 | 1,824 | | 1,810 | 676 | 1,135 | | | | 13 | 6 | 7 | | | | | | | | | | |
| 下関市 | 3,344 | 2,226 | 1,118 | 3,033 | 1,006 | 2,027 | | | | 310 | 9 | 301 | | | | | | | | | | |
| 長門市 | 2,430 | 2,430 | | 2,423 | 1,150 | 1,262 | | 10 | | 7 | 2 | 5 | | | | | | | | | | |
| 萩市 | 3,105 | 3,105 | | 2,872 | 1,047 | 1,801 | | | 25 | 233 | 10 | 43 | 17 | 162 | | | | | | | | |
| 阿武町 | 374 | 374 | | 374 | 115 | 259 | | | | | | | | | | | | | | | | |
| 合計 | 19,662 | 17,873 | 1,788 | 18,019 | 7,691 | 10,263 | 30 | 10 | 25 | 1,634 | 680 | 715 | 77 | 162 | 8 | | 8 | | | | | |

(2) 協定締結面積

単位: ha

| 市町名 | 協定締結面積 | 地域別 | | 地目別 | | | | | | 地目別 | | | | | | 地目別 | | | | | | |
|--------|--------|--------|-------|--------|-------|-------|------------|--------|------|-----|-----|-----|------------|------|------------|-----|-----|-----|-----------|------------|------|-------------|
| | | 8法内地域 | 8法外地域 | 田計 | 急傾斜 | 緩傾斜 | 高齢化率・耕作放棄率 | 小区画不整形 | 特認基準 | 畑計 | 急傾斜 | 緩傾斜 | 高齢化率・耕作放棄率 | 特認基準 | 田畑混在・交付対象外 | 草地計 | 急傾斜 | 緩傾斜 | 草地比率の高い草地 | 高齢化率・耕作放棄率 | 特認基準 | 田草地混在・交付対象外 |
| 岩国市 | 758 | 730 | 28 | 732 | 358 | 374 | | | | 26 | 12 | 14 | | | 1 | | | | | | | |
| 柳井市 | 506 | 506 | | 497 | 192 | 306 | | | | 9 | 5 | 4 | | | | | | | | | | |
| 周防大島町 | 130 | 130 | | 46 | 29 | 17 | | | | 84 | 43 | 42 | | | | | | | | | | |
| 田布施町 | 43 | | 43 | 43 | 33 | 11 | | | | | | | | | | | | | | | | |
| 平生町 | 65 | 65 | | 56 | 49 | 6 | 0.1 | | | 9 | 2 | 6 | 1 | | 0.2 | | | | | | | |
| 周南市 | 465 | 280 | 185 | 465 | 202 | 263 | | | | 0.0 | | 0.0 | | | | | | | | | | |
| 光市 | 45 | | 45 | 45 | 26 | 19 | | | | | | | | | | | | | | | | |
| 山口市 | 2,356 | 2,330 | 26 | 2,348 | 569 | 1,779 | | | | 1 | | 1 | | | 8 | | 8 | | | | | |
| 防府市 | 40 | 40 | | 40 | 25 | 15 | | | | | | | | | | | | | | | | |
| 宇部市 | 290 | 111 | 179 | 290 | 235 | 55 | | | | 0.1 | | 0.1 | | | | | | | | | | |
| 山陽小野田市 | 18 | | 18 | 17 | 17 | | | | | 1 | 0 | 1 | | | | | | | | | | |
| 美祢市 | 1,285 | 1,285 | | 1,280 | 427 | 853 | | | | 5 | 3 | 3 | | | | | | | | | | |
| 下関市 | 2,195 | 1,464 | 731 | 2,057 | 536 | 1,520 | | | | 139 | | 139 | | | | | | | | | | |
| 長門市 | 1,809 | 1,809 | | 1,803 | 731 | 1,072 | | | | 6 | 1 | 5 | | | | | | | | | | |
| 萩市 | 2,413 | 2,413 | | 2,239 | 741 | 1,482 | | | 17 | 174 | 7 | 26 | 6 | 135 | | | | | | | | |
| 阿武町 | 342 | 342 | | 342 | 91 | 252 | | | | | | | | | | | | | | | | |
| 合計 | 12,761 | 11,505 | 1,256 | 12,300 | 4,260 | 8,023 | 0.1 | | 17 | 454 | 72 | 239 | 7 | 135 | 1 | 8 | | 8 | | | | |

(3)実施率

| 市町名 | 実施率 | 地域別 | | 地目別 | | | | | | | | | | | | | | | | | | |
|--------|-------|-------|-------|-------|-------|--------|------------|--------|-------|--------|--------|--------|------------|-------|------------|--------|--------|--------|-----------|------------|------|-------------|
| | | 8法内地域 | 8法外地域 | 田計 | 急傾斜 | 緩傾斜 | 高齢化率・耕作放棄率 | 小区画不整形 | 特認基準 | 畑計 | 急傾斜 | 緩傾斜 | 高齢化率・耕作放棄率 | 特認基準 | 田畑混在・交付対象外 | 草地計 | 急傾斜 | 緩傾斜 | 草地比率の高い草地 | 高齢化率・耕作放棄率 | 特認基準 | 田草地混在・交付対象外 |
| 岩国市 | 44.7% | 45.3% | 33.7% | 47.2% | 35.0% | 71.1% | | | | 18.1% | 14.4% | 21.0% | | | | | | | | | | |
| 柳井市 | 47.2% | 47.2% | | 48.3% | 47.7% | 48.7% | | | | 21.3% | 51.6% | 12.7% | | | | | | | | | | |
| 周防大島町 | 13.6% | 13.6% | | 23.9% | 26.1% | 33.2% | | | | 11.0% | 9.2% | 17.1% | | | | | | | | | | |
| 田布施町 | 96.2% | | 96.2% | 96.7% | 98.2% | 92.4% | | | | | | | | | | | | | | | | |
| 平生町 | 23.8% | 23.8% | | 34.8% | 32.8% | 64.4% | 100.0% | | | 8.0% | 2.2% | 36.6% | 108.3% | | | | | | | | | |
| 周南市 | 69.4% | 65.1% | 77.1% | 69.4% | 67.3% | 71.2% | | | | | | | | | | | | | | | | |
| 光市 | 95.8% | | 95.8% | 95.8% | 93.1% | 100.0% | | | | | | | | | | | | | | | | |
| 山口市 | 75.2% | 75.0% | 99.8% | 75.2% | 52.2% | 87.5% | | | | 26.3% | | 26.3% | | | | 100.0% | | 100.0% | | | | |
| 防府市 | 42.1% | 42.1% | | 42.1% | 35.8% | 59.9% | | | | | | | | | | | | | | | | |
| 宇部市 | 50.3% | 30.3% | 85.0% | 50.3% | 50.0% | 51.8% | | | | | | | | | | | | | | | | |
| 山陽小野田市 | 99.3% | | 99.3% | 99.3% | 99.3% | | | | | 100.0% | 100.0% | 100.0% | | | | | | | | | | |
| 美祢市 | 70.5% | 70.5% | | 70.7% | 63.2% | 75.2% | | | | 39.4% | 43.6% | 36.0% | | | | | | | | | | |
| 下関市 | 65.7% | 65.8% | 65.4% | 67.8% | 53.3% | 75.0% | | | | 44.7% | | 46.1% | | | | | | | | | | |
| 長門市 | 74.5% | 74.5% | | 74.4% | 63.6% | 84.9% | | | | 87.1% | 73.4% | 91.4% | | | | | | | | | | |
| 萩市 | 77.7% | 77.7% | | 78.0% | 70.8% | 82.3% | | | 67.4% | 74.7% | 69.9% | 60.6% | 35.7% | 82.8% | | | | | | | | |
| 阿武町 | 91.4% | 91.4% | | 91.4% | 78.7% | 97.1% | | | | | | | | | | | | | | | | |
| 合計 | 64.9% | 64.4% | 70.2% | 68.3% | 55.4% | 78.2% | 0.3% | | 67.4% | 27.8% | 10.6% | 33.4% | 8.9% | 82.8% | 100.0% | | 100.0% | | | | | |

(4)交付額

単位:千円

| 市町名 | 交付額 | 地域別 | | 地目別 | | | | | | | | | | | | | | | | | | |
|--------|-----------|-----------|---------|-----------|---------|---------|------------|--------|-------|--------|-------|-------|------------|-------|------------|-----|-----|-----|-----------|------------|------|-------------|
| | | 8法内地域 | 8法外地域 | 田計 | 急傾斜 | 緩傾斜 | 高齢化率・耕作放棄率 | 小区画不整形 | 特認基準 | 畑計 | 急傾斜 | 緩傾斜 | 高齢化率・耕作放棄率 | 特認基準 | 田畑混在・交付対象外 | 草地計 | 急傾斜 | 緩傾斜 | 草地比率の高い草地 | 高齢化率・耕作放棄率 | 特認基準 | 田草地混在・交付対象外 |
| 岩国市 | 106,382 | 100,570 | 5,813 | 104,540 | 74,152 | 30,388 | | | | 1,842 | 1,349 | 493 | | | | | | | | | | |
| 柳井市 | 63,995 | 63,995 | | 63,308 | 39,230 | 24,078 | | | | 686 | 543 | 143 | | | | | | | | | | |
| 周防大島町 | 13,289 | 13,289 | | 7,193 | 5,829 | 1,364 | | | | 6,097 | 4,665 | 1,432 | | | | | | | | | | |
| 田布施町 | 7,675 | | 7,675 | 7,675 | 6,833 | 843 | | | | | | | | | | | | | | | | |
| 平生町 | 9,641 | 9,641 | | 9,207 | 8,696 | 504 | 8 | | | 434 | 226 | 179 | 29 | | | | | | | | | |
| 周南市 | 64,496 | 27,488 | 37,008 | 64,496 | 42,150 | 22,346 | | | | 0.3 | | 0.3 | | | | | | | | | | |
| 光市 | 6,995 | | 6,995 | 6,995 | 5,504 | 1,491 | | | | | | | | | | | | | | | | |
| 山口市 | 278,523 | 273,767 | 4,756 | 278,313 | 123,614 | 154,699 | | | | 21 | | 21 | | | 189 | | 189 | | | | | |
| 防府市 | 6,430 | 6,430 | | 6,430 | 5,231 | 1,199 | | | | | | | | | | | | | | | | |
| 宇部市 | 50,095 | 19,088 | 31,007 | 50,093 | 45,968 | 4,125 | | | | 1.7 | | 1.7 | | | | | | | | | | |
| 山陽小野田市 | 3,787 | | 3,787 | 3,756 | 3,756 | | | | | 31 | 7 | 24 | | | | | | | | | | |
| 美祢市 | 153,516 | 153,516 | | 153,130 | 87,413 | 65,717 | | | | 386 | 296 | 89 | | | | | | | | | | |
| 下関市 | 241,572 | 146,177 | 95,395 | 237,461 | 113,006 | 124,455 | | | | 4,111 | | 4,111 | | | | | | | | | | |
| 長門市 | 227,560 | 227,560 | | 227,264 | 143,341 | 83,923 | | | | 296 | 115 | 182 | | | | | | | | | | |
| 萩市 | 280,218 | 280,218 | | 273,562 | 153,072 | 119,381 | | | 1,108 | 6,656 | 831 | 905 | 212 | 4,708 | | | | | | | | |
| 阿武町 | 42,736 | 42,736 | | 42,736 | 19,254 | 23,482 | | | | | | | | | | | | | | | | |
| 合計 | 1,556,912 | 1,364,475 | 192,437 | 1,536,160 | 877,049 | 657,996 | 8 | | 1,108 | 20,562 | 8,032 | 7,581 | 241 | 4,708 | 189 | | 189 | | | | | |

別表2 協定締結状況

(1) 集落協定

(ア) 集落協定の締結状況

単位: ha、人

| 市町名 | 集落協定数 | 基礎単価 | 体制整備 | 協定締結面積 (ha) | 協定参加者計 | 農業者 | | 法人 | | | 農業生産組織 | | | 土地改良区 | 水利組合 | 非農業者 | その他 |
|--------|-------|------|------|-------------|--------|-------------|---------------|--------|-----|--------|--------|------|-----|-------|------|-------|-----|
| | | | | | | うち農地を持たない業者 | うち農地を持つ農業生産法人 | 特定農業法人 | その他 | 共同利用組織 | 受委託組織 | 栽培協定 | その他 | | | | |
| 岩国市 | 75 | 16 | 59 | 750 | 1,708 | 1,610 | 58 | 6 | 4 | 4 | 4 | 10 | 1 | 7 | 58 | 4 | |
| 柳井市 | 51 | 7 | 44 | 506 | 993 | 844 | 25 | 15 | 19 | | | | 2 | 3 | 81 | 29 | |
| 周防大島町 | 33 | 9 | 24 | 130 | 397 | 388 | | | | | | | 9 | | | | |
| 田布施町 | 3 | | 3 | 43 | 35 | 33 | | 2 | | | | | | | | | |
| 平生町 | 15 | 12 | 3 | 65 | 155 | 152 | 6 | | | | | | | | 3 | | |
| 周南市 | 34 | 12 | 22 | 412 | 842 | 717 | 76 | 8 | 8 | | | 2 | 1 | 1 | 98 | 7 | |
| 光市 | 3 | | 3 | 45 | 61 | 57 | | | 2 | | | | | | 2 | | |
| 山口市 | 75 | 1 | 74 | 2,307 | 2,559 | 2,016 | 122 | 42 | 23 | | 4 | 29 | 28 | 362 | 55 | | |
| 防府市 | 4 | | 4 | 40 | 103 | 89 | | 1 | | | | | | | 13 | | |
| 宇部市 | 31 | 14 | 17 | 290 | 397 | 365 | 17 | 1 | 6 | | | | | | 25 | | |
| 山陽小野田市 | 5 | 1 | 4 | 18 | 41 | 38 | 4 | 2 | | | | | | 1 | | | |
| 美祢市 | 113 | 29 | 84 | 1,273 | 1,908 | 1,585 | 49 | 3 | 15 | | 2 | 12 | 2 | 59 | 216 | 14 | |
| 下関市 | 125 | 12 | 113 | 2,195 | 2,427 | 2,096 | 134 | 19 | 7 | | 6 | 1 | 7 | 28 | 250 | 13 | |
| 長門市 | 105 | 32 | 73 | 1,809 | 2,219 | 2,004 | 2 | 7 | 20 | | 1 | 2 | 7 | 55 | 123 | | |
| 萩市 | 155 | 36 | 119 | 2,377 | 2,707 | 2,329 | 21 | 25 | 31 | 6 | 4 | | 18 | 49 | 222 | 23 | |
| 阿武町 | 22 | 2 | 20 | 342 | 473 | 389 | 35 | | 3 | | | | 8 | | 72 | 1 | |
| 合計 | 849 | 183 | 666 | 12,603 | 17,025 | 14,712 | 549 | 129 | 140 | 10 | 17 | 29 | 85 | 1 | 231 | 1,525 | 146 |

(イ) 集落協定の参加者人数

| 市町名 | 協定参加者(人) | | | | | | | | | |
|--------|----------|-----|------|------|-------|-------|-------|-------|--------|------|
| | 協定当り | 協定数 | 5人未満 | 5人～ | 10人～ | 20人～ | 30人～ | 50人～ | 100人以上 | |
| 岩国市 | 1,708 | 23 | 75 | 3 | 12 | 24 | 16 | 12 | 8 | |
| 柳井市 | 993 | 19 | 51 | 2 | 9 | 17 | 11 | 11 | 1 | |
| 周防大島町 | 397 | 12 | 33 | 5 | 13 | 10 | 3 | 2 | | |
| 田布施町 | 35 | 12 | 3 | | 2 | | 1 | | | |
| 平生町 | 155 | 10 | 15 | 1 | 8 | 5 | 1 | | | |
| 周南市 | 842 | 25 | 34 | | 11 | 10 | 5 | 4 | 3 | |
| 光市 | 61 | 20 | 3 | | | 2 | | 1 | | |
| 山口市 | 2,559 | 34 | 75 | 2 | 6 | 23 | 25 | 13 | 4 | |
| 防府市 | 103 | 26 | 4 | | 1 | | 1 | 2 | | |
| 宇部市 | 397 | 13 | 31 | 3 | 8 | 14 | 6 | | | |
| 山陽小野田市 | 41 | 8 | 5 | 1 | 3 | 1 | | | | |
| 美祢市 | 1,908 | 17 | 113 | 5 | 26 | 43 | 28 | 11 | | |
| 下関市 | 2,427 | 19 | 125 | 13 | 15 | 44 | 27 | 21 | 5 | |
| 長門市 | 2,219 | 21 | 105 | 4 | 13 | 42 | 23 | 19 | 4 | |
| 萩市 | 2,707 | 17 | 155 | 10 | 29 | 69 | 28 | 14 | 5 | |
| 阿武町 | 473 | 22 | 22 | 1 | 4 | 7 | 6 | 3 | 1 | |
| 合計 | 17,025 | 20 | 849 | 50 | 160 | 311 | 181 | 113 | 30 | |
| 構成比 | — | — | 100% | 5.9% | 18.8% | 36.6% | 21.3% | 13.3% | 3.5% | 0.5% |

(ウ) 集落協定の締結面積

| 市町名 | 協定締結面積 (ha) | | | | | | | | | |
|--------|-------------|------|-------|-------|-------|-------|-------|-------|---------|------|
| | 協定当り | 協定数 | 5ha未満 | 5ha～ | 10ha～ | 20ha～ | 30ha～ | 50ha～ | 100ha以上 | |
| 岩国市 | 750 | 10.0 | 75 | 28 | 21 | 16 | 5 | 5 | | |
| 柳井市 | 506 | 9.9 | 51 | 13 | 20 | 13 | 4 | 1 | | |
| 周防大島町 | 130 | 4.0 | 33 | 25 | 7 | 1 | | | | |
| 田布施町 | 43 | 14.4 | 3 | 1 | | 1 | 1 | | | |
| 平生町 | 65 | 4.3 | 15 | 11 | 3 | 1 | | | | |
| 周南市 | 412 | 12.1 | 34 | 15 | 6 | 6 | 3 | 3 | 1 | |
| 光市 | 45 | 15.0 | 3 | | 1 | 1 | 1 | | | |
| 山口市 | 2,307 | 30.8 | 75 | 4 | 28 | 19 | 10 | 9 | 2 | |
| 防府市 | 40 | 10.0 | 4 | 1 | 1 | 2 | | | | |
| 宇部市 | 290 | 9.4 | 31 | 8 | 11 | 11 | 1 | | | |
| 山陽小野田市 | 18 | 3.6 | 5 | 4 | 1 | | | | | |
| 美祢市 | 1,273 | 11.3 | 113 | 31 | 31 | 36 | 11 | 4 | | |
| 下関市 | 2,195 | 17.6 | 125 | 9 | 35 | 37 | 28 | 13 | 3 | |
| 長門市 | 1,809 | 17.2 | 105 | 14 | 16 | 40 | 18 | 17 | | |
| 萩市 | 2,377 | 15.3 | 155 | 33 | 30 | 56 | 19 | 13 | 3 | |
| 阿武町 | 342 | 15.6 | 22 | 3 | 7 | 9 | 1 | | 2 | |
| 合計 | 12,603 | 14.8 | 849 | 200 | 218 | 249 | 102 | 65 | 11 | |
| 構成比 | — | — | 100% | 23.6% | 25.7% | 29.3% | 12.0% | 7.7% | 1.3% | 0.5% |

(2) 個別協定

(ア) 個別協定の締結状況

単位:ha、人

| 市町名 | 個別協定数 | 基礎単価 | 体制整備 | 協定締結面積 (ha) | 協定締結者 | | | | | | | |
|--------|-------|------|------|-------------|-------|------------|--------|--------|--------|--------|------|-----|
| | | | | | 認定農業者 | 認定農業者に準ずる者 | 農業生産法人 | 特定農業法人 | 農業協同組合 | 第3セクター | 任意組織 | その他 |
| 岩国市 | 1 | | 1 | 8 | 1 | | | | | | | |
| 柳井市 | | | | | | | | | | | | |
| 周防大島町 | | | | | | | | | | | | |
| 田布施町 | | | | | | | | | | | | |
| 平生町 | | | | | | | | | | | | |
| 周南市 | 2 | | 2 | 52 | | | | 2 | | | | |
| 光市 | | | | | | | | | | | | |
| 山口市 | 3 | 1 | 2 | 49 | 3 | | | | | | | |
| 防府市 | | | | | | | | | | | | |
| 宇部市 | | | | | | | | | | | | |
| 山陽小野田市 | | | | | | | | | | | | |
| 美祿市 | 4 | | 4 | 13 | 3 | | 1 | | | | | |
| 下関市 | | | | | | | | | | | | |
| 長門市 | | | | | | | | | | | | |
| 萩市 | 3 | | 3 | 37 | 1 | | 1 | 1 | | | | |
| 阿武町 | | | | | | | | | | | | |
| 合計 | 13 | 1 | 12 | 159 | 8 | | 2 | 3 | | | | |

別表3 協定数、協定締結面積、交付額

(1)協定数

| 市町名 | 全協定 | | | | 集落協定 | | | | 個別協定 | | | | |
|--------|------|------|-----|-------|------|------|-----|-------|------|------|----|----|-------|
| | 基礎単価 | 体制整備 | 割合 | | 基礎単価 | 体制整備 | 割合 | | 基礎単価 | 体制整備 | 割合 | | |
| 岩国市 | 76 | 16 | 60 | 78.9% | 75 | 16 | 59 | 78.7% | 1 | | | 1 | 100% |
| 柳井市 | 51 | 7 | 44 | 86.3% | 51 | 7 | 44 | 86.3% | | | | | |
| 周防大島町 | 33 | 9 | 24 | 72.7% | 33 | 9 | 24 | 72.7% | | | | | |
| 田布施町 | 3 | | 3 | 100% | 3 | | 3 | 100% | | | | | |
| 平生町 | 15 | 12 | 3 | 20.0% | 15 | 12 | 3 | 20.0% | | | | | |
| 周南市 | 36 | 12 | 24 | 66.7% | 34 | 12 | 22 | 64.7% | 2 | | | 2 | 100% |
| 光市 | 3 | | 3 | 100% | 3 | | 3 | 100% | | | | | |
| 山口市 | 78 | 2 | 76 | 97.4% | 75 | 1 | 74 | 98.7% | 3 | 1 | | 2 | 66.7% |
| 防府市 | 4 | | 4 | 100% | 4 | | 4 | 100% | | | | | |
| 宇部市 | 31 | 14 | 17 | 54.8% | 31 | 14 | 17 | 54.8% | | | | | |
| 山陽小野田市 | 5 | 1 | 4 | 80.0% | 5 | 1 | 4 | 80.0% | | | | | |
| 美祢市 | 117 | 29 | 88 | 75.2% | 113 | 29 | 84 | 74.3% | 4 | | | 4 | 100% |
| 下関市 | 125 | 12 | 113 | 90.4% | 125 | 12 | 113 | 90.4% | | | | | |
| 長門市 | 105 | 32 | 73 | 69.5% | 105 | 32 | 73 | 69.5% | | | | | |
| 萩市 | 158 | 36 | 122 | 77.2% | 155 | 36 | 119 | 76.8% | 3 | | | 3 | 100% |
| 阿武町 | 22 | 2 | 20 | 90.9% | 22 | 2 | 20 | 90.9% | | | | | |
| 合計 | 862 | 184 | 678 | 78.7% | 849 | 183 | 666 | 78.4% | 13 | 1 | | 12 | 92.3% |

(2)協定締結面積

単位:ha

| 市町名 | 全協定 | | | | 集落協定 | | | | 個別協定 | | | | |
|--------|--------|-------|--------|-------|--------|-------|--------|-------|------|------|----|-----|-------|
| | 基礎単価 | 体制整備 | 割合 | | 基礎単価 | 体制整備 | 割合 | | 基礎単価 | 体制整備 | 割合 | | |
| 岩国市 | 758 | 84 | 675 | 89.0% | 750 | 84 | 666 | 88.9% | 8 | | | 8 | 100% |
| 柳井市 | 506 | 61 | 445 | 87.9% | 506 | 61 | 445 | 87.9% | | | | | |
| 周防大島町 | 130 | 31 | 99 | 75.9% | 130 | 31 | 99 | 75.9% | | | | | |
| 田布施町 | 43 | | 43 | 100% | 43 | | 43 | 100% | | | | | |
| 平生町 | 65 | 45 | 20 | 31.1% | 65 | 45 | 20 | 31.1% | | | | | |
| 周南市 | 465 | 67 | 398 | 85.6% | 412 | 67 | 345 | 83.7% | 52 | | | 52 | 100% |
| 光市 | 45 | | 45 | 100% | 45 | | 45 | 100% | | | | | |
| 山口市 | 2,356 | 35 | 2,321 | 98.5% | 2,307 | 3 | 2,303 | 99.8% | 49 | 32 | | 17 | 34.8% |
| 防府市 | 40 | | 40 | 100% | 40 | | 40 | 100% | | | | | |
| 宇部市 | 290 | 98 | 192 | 66.1% | 290 | 98 | 192 | 66.1% | | | | | |
| 山陽小野田市 | 18 | 2 | 16 | 90.0% | 18 | 2 | 16 | 90.0% | | | | | |
| 美祢市 | 1,285 | 218 | 1,068 | 83.1% | 1,273 | 218 | 1,055 | 82.9% | 13 | | | 13 | 100% |
| 下関市 | 2,195 | 129 | 2,066 | 94.1% | 2,195 | 129 | 2,066 | 94.1% | | | | | |
| 長門市 | 1,809 | 445 | 1,364 | 75.4% | 1,809 | 445 | 1,364 | 75.4% | | | | | |
| 萩市 | 2,413 | 281 | 2,132 | 88.4% | 2,377 | 281 | 2,096 | 88.2% | 37 | | | 37 | 100% |
| 阿武町 | 342 | 9 | 333 | 97.3% | 342 | 9 | 333 | 97.3% | | | | | |
| 合計 | 12,761 | 1,505 | 11,256 | 88.2% | 12,603 | 1,473 | 11,129 | 88.3% | 159 | 32 | | 127 | 79.9% |

協定あたりの面積

単位:ha

| 市町名 | 全協定 | | | | 集落協定 | | | | 個別協定 | | | | |
|--------|------|------|------|---|------|------|------|---|------|------|----|------|---|
| | 基礎単価 | 体制整備 | 割合 | | 基礎単価 | 体制整備 | 割合 | | 基礎単価 | 体制整備 | 割合 | | |
| 岩国市 | 10.0 | 5.2 | 11.2 | — | 10.0 | 5.2 | 11.3 | — | 8.4 | | | 8.4 | — |
| 柳井市 | 9.9 | 8.7 | 10.1 | — | 9.9 | 8.7 | 10.1 | — | | | | | |
| 周防大島町 | 4.0 | 3.5 | 4.1 | — | 4.0 | 3.5 | 4.1 | — | | | | | |
| 田布施町 | 14.4 | | 14.4 | — | 14.4 | | 14.4 | — | | | | | |
| 平生町 | 4.3 | 3.7 | 6.7 | — | 4.3 | 3.7 | 6.7 | — | | | | | |
| 周南市 | 12.9 | 5.6 | 16.6 | — | 12.1 | 5.6 | 15.7 | — | 26.2 | | | 26.2 | — |
| 光市 | 15.0 | | 15.0 | — | 15.0 | | 15.0 | — | | | | | |
| 山口市 | 30.2 | 17.7 | 30.5 | — | 30.8 | 3.5 | 31.1 | — | 16.3 | 32.0 | | 8.5 | — |
| 防府市 | 10.0 | | 10.0 | — | 10.0 | | 10.0 | — | | | | | |
| 宇部市 | 9.4 | 7.0 | 11.3 | — | 9.4 | 7.0 | 11.3 | — | | | | | |
| 山陽小野田市 | 3.6 | 1.8 | 4.1 | — | 3.6 | 1.8 | 4.1 | — | | | | | |
| 美祢市 | 11.0 | 7.5 | 12.1 | — | 11.3 | 7.5 | 12.6 | — | 3.1 | | | 3.1 | — |
| 下関市 | 17.6 | 10.7 | 18.3 | — | 17.6 | 10.7 | 18.3 | — | | | | | |
| 長門市 | 17.2 | 13.9 | 18.7 | — | 17.2 | 13.9 | 18.7 | — | | | | | |
| 萩市 | 15.3 | 7.8 | 17.5 | — | 15.3 | 7.8 | 17.6 | — | 12.2 | | | 12.2 | — |
| 阿武町 | 15.6 | 4.7 | 16.6 | — | 15.6 | 4.7 | 16.6 | — | | | | | |
| 合計 | 14.8 | 8.2 | 16.6 | — | 14.8 | 8.1 | 16.7 | — | 12.2 | 32.0 | | 10.6 | — |

(3) 交付額

単位:千円

| 市町名 | 全協定 | | | 集落協定 | 個別協定 | | | | | | | |
|--------|-----------|---------|-----------|-------|-----------|---------|-----------|-------|--------|-------|--------|-------|
| | 基礎単価 | 体制整備 | 割合 | | 基礎単価 | 体制整備 | 割合 | | | | | |
| 岩国市 | 106,382 | 11,414 | 94,968 | 89.3% | 105,549 | 11,414 | 94,135 | 89.2% | 834 | | 834 | 100% |
| 柳井市 | 63,995 | 6,354 | 57,640 | 90.1% | 63,995 | 6,354 | 57,640 | 90.1% | | | | |
| 周防大島町 | 13,289 | 2,815 | 10,474 | 78.8% | 13,289 | 2,815 | 10,474 | 78.8% | | | | |
| 田布施町 | 7,675 | | 7,675 | 100% | 7,675 | | 7,675 | 100% | | | | |
| 平生町 | 9,641 | 6,857 | 2,784 | 28.9% | 9,641 | 6,857 | 2,784 | 28.9% | | | | |
| 周南市 | 64,496 | 6,873 | 57,623 | 89.3% | 59,743 | 6,873 | 52,871 | 88.5% | 4,753 | | 4,753 | 100% |
| 光市 | 6,995 | | 6,995 | 100% | 6,995 | | 6,995 | 100% | | | | |
| 山口市 | 278,523 | 2,294 | 276,229 | 99.2% | 274,396 | 550 | 273,846 | 99.8% | 4,127 | 1,744 | 2,383 | 57.7% |
| 防府市 | 6,430 | | 6,430 | 100% | 6,430 | | 6,430 | 100% | | | | |
| 宇部市 | 50,095 | 14,881 | 35,214 | 70.3% | 50,095 | 14,881 | 35,214 | 70.3% | | | | |
| 山陽小野田市 | 3,787 | 301 | 3,486 | 92.0% | 3,787 | 301 | 3,486 | 92.0% | | | | |
| 美祿市 | 153,516 | 19,456 | 134,060 | 87.3% | 152,292 | 19,456 | 132,836 | 87.2% | 1,224 | | 1,224 | 100% |
| 下関市 | 241,572 | 5,414 | 236,158 | 97.8% | 241,572 | 5,414 | 236,158 | 97.8% | | | | |
| 長門市 | 227,560 | 55,511 | 172,049 | 75.6% | 227,560 | 55,511 | 172,049 | 75.6% | | | | |
| 萩市 | 280,218 | 29,087 | 251,131 | 89.6% | 277,203 | 29,087 | 248,116 | 89.5% | 3,015 | | 3,015 | 100% |
| 阿武町 | 42,736 | 1,523 | 41,212 | 96.4% | 42,736 | 1,523 | 41,212 | 96.4% | | | | |
| 合計 | 1,556,912 | 162,782 | 1,394,130 | 89.5% | 1,542,960 | 161,038 | 1,381,922 | 89.6% | 13,952 | 1,744 | 12,208 | 87.5% |

協定あたりの交付額

単位:千円

| 市町名 | 全協定 | | | 集落協定 | 個別協定 | | | | | | | |
|--------|-------|-------|-------|------|-------|-------|-------|---|-------|-------|-------|---|
| | 基礎単価 | 体制整備 | 割合 | | 基礎単価 | 体制整備 | 割合 | | | | | |
| 岩国市 | 1,400 | 713 | 1,583 | — | 1,407 | 713 | 1,596 | — | 834 | | 834 | — |
| 柳井市 | 1,255 | 908 | 1,310 | — | 1,255 | 908 | 1,310 | — | | | | |
| 周防大島町 | 403 | 313 | 436 | — | 403 | 313 | 436 | — | | | | |
| 田布施町 | 2,558 | | 2,558 | — | 2,558 | | 2,558 | — | | | | |
| 平生町 | 643 | 571 | 928 | — | 643 | 571 | 928 | — | | | | |
| 周南市 | 1,792 | 573 | 2,401 | — | 1,757 | 573 | 2,403 | — | 2,376 | | 2,376 | — |
| 光市 | 2,332 | | 2,332 | — | 2,332 | | 2,332 | — | | | | |
| 山口市 | 3,571 | 1,147 | 3,635 | — | 3,659 | 550 | 3,701 | — | 1,376 | 1,744 | 1,191 | — |
| 防府市 | 1,608 | | 1,608 | — | 1,608 | | 1,608 | — | | | | |
| 宇部市 | 1,616 | 1,063 | 2,071 | — | 1,616 | 1,063 | 2,071 | — | | | | |
| 山陽小野田市 | 757 | 301 | 871 | — | 757 | 301 | 871 | — | | | | |
| 美祿市 | 1,312 | 671 | 1,523 | — | 1,348 | 671 | 1,581 | — | 306 | | 306 | — |
| 下関市 | 1,933 | 451 | 2,090 | — | 1,933 | 451 | 2,090 | — | | | | |
| 長門市 | 2,167 | 1,735 | 2,357 | — | 2,167 | 1,735 | 2,357 | — | | | | |
| 萩市 | 1,774 | 808 | 2,058 | — | 1,788 | 808 | 2,085 | — | 1,005 | | 1,005 | — |
| 阿武町 | 1,943 | 762 | 2,061 | — | 1,943 | 762 | 2,061 | — | | | | |
| 合計 | 1,806 | 885 | 2,056 | — | 1,817 | 880 | 2,075 | — | 1,073 | 1,744 | 1,017 | — |

別表4 加算措置の取組み

(1) 協定数

| 市町名 | 加算措置 合計 | 規模拡大 | 土地利用調 整 | 小規模・高齢 化集落支援 | 法人設立加算 | | 集落連携促進 |
|--------|------------|------|------------|-----------------|------------|------------|--------|
| | | | | | 特定 農業法人 | 農業 生産法人 | |
| 岩国市 | 13 | | 2 | 9 | 2 | | |
| 柳井市 | 3 | | 2 | | 1 | | |
| 周防大島町 | 3 | 2 | | 1 | | | |
| 田布施町 | | | | | | | |
| 平生町 | | | | | | | |
| 周南市 | 6 | | 1 | 3 | 2 | | |
| 光市 | | | | | | | |
| 山口市 | 30 | 16 | | 14 | | | |
| 防府市 | | | | | | | |
| 宇部市 | | | | | | | |
| 山陽小野田市 | 2 | | | 1 | 1 | | |
| 美祢市 | 1 | | | | 1 | | |
| 下関市 | 9 | | | 6 | 3 | | |
| 長門市 | 8 | 5 | | 2 | 1 | | |
| 萩市 | 14 | 1 | | 9 | 4 | | |
| 阿武町 | 7 | | 1 | 4 | 2 | | |
| 合計 | 96 | 24 | 6 | 49 | 17 | | |

(2) 取組面積

| 市町名 | 加算措置 合計 | 規模拡大 | 土地利用調 整 | 小規模・高齢 化集落支援 | 法人が対象とする農用地 | | 集落連携促進 |
|--------|------------|------|------------|-----------------|-------------|-------------|--------|
| | | | | | 協定農用地 | 協定外の 農用地 | |
| 岩国市 | 133 | | 46 | 39 | 46 | 1 | |
| 柳井市 | 46 | | 27 | | 19 | | |
| 周防大島町 | 11 | 8 | | 4 | | | |
| 田布施町 | | | | | | | |
| 平生町 | | | | | | | |
| 周南市 | 155 | | 18 | 56 | 82 | | |
| 光市 | | | | | | | |
| 山口市 | 578 | 298 | | 281 | | | |
| 防府市 | | | | | | | |
| 宇部市 | | | | | | | |
| 山陽小野田市 | 8 | | | 2 | 6 | | |
| 美祢市 | 22 | | | | 22 | | |
| 下関市 | 194 | | | 79 | 86 | 29 | |
| 長門市 | 97 | 41 | | 21 | 35 | | |
| 萩市 | 222 | 20 | | 105 | 86 | 10 | |
| 阿武町 | 115 | | 2 | 83 | 30 | | |
| 合計 | 1,581 | 366 | 93 | 670 | 412 | 41 | |

(3) 交付額

| 市町名 | 加算措置 合計 | 規模拡大 | 土地利用調 整 | 小規模・高齢 化集落支援 | 法人設立加算 | | 集落連携促進 |
|--------|------------|-------|------------|-----------------|------------|------------|--------|
| | | | | | 特定 農業法人 | 農業 生産法人 | |
| 岩国市 | 2,155 | | 298 | 1,657 | 200 | | |
| 柳井市 | 237 | | 137 | | 100 | | |
| 周防大島町 | 172 | 61 | | 111 | | | |
| 田布施町 | | | | | | | |
| 平生町 | | | | | | | |
| 周南市 | 2,848 | | 142 | 2,505 | 200 | | |
| 光市 | | | | | | | |
| 山口市 | 17,088 | 4,463 | | 12,625 | | | |
| 防府市 | | | | | | | |
| 宇部市 | | | | | | | |
| 山陽小野田市 | 180 | | | 109 | 71 | | |
| 美祢市 | 100 | | | | 100 | | |
| 下関市 | 3,835 | | | 3,535 | 300 | | |
| 長門市 | 1,653 | 620 | | 933 | 100 | | |
| 萩市 | 5,396 | 296 | | 4,747 | 353 | | |
| 阿武町 | 3,960 | | 8 | 3,752 | 200 | | |
| 合計 | 37,622 | 5,440 | 585 | 29,973 | 1,624 | | |

別表5 集落協定の基礎活動の内容

(1)集落マスタープラン

| 市町名 | 目指すべき将来像 | | | | 将来像を実現するための活動方策 | | | | | | | | | | | | | |
|--------|-------------------|-------------------------------------|---------------------------------|--|-----------------|--|---------------------------|--------------------------------------|---------------------------|---------------------------------|----------------------|---------------------------|---------------------------|----------------------------|----------------------------|----------------------------------|----------------------------------|----------|
| | 将来像 チェック 数計 | ①集積 対象者 を核と した 体制 整備 | ②集 落ぐ るみ の 体制 整備 | ③地 域の 実情 に 即 した 体制 整備 | ④ その他 | 活動方 策 チ ェ ッ ク 数 計 | ①協 定農 用地 の 拡大 | ②共 同化 等 営農 組織 の 育成 | ③高 付加 価値 型 農業 | ④農 産物 等の 加工 ・販 売 | ⑤生 産条 件の 強化 | ⑥新 規就 農者 の 確保 | ⑦認 定農 業者 の 育成 | ⑧多 様な 担い 手の 確保 | ⑨担 い手 への 農地 集積 | ⑩担 い手 への 農作 業の 委託 | ⑪共 同で 支え 合う 体制 整備 | ⑫ その他 |
| 岩国市 | 109 | 16 | 32 | 56 | 5 | 135 | 11 | 13 | 3 | 6 | 4 | 4 | 3 | 3 | 7 | 6 | 65 | 10 |
| 柳井市 | 82 | 18 | 20 | 40 | 4 | 124 | 12 | 16 | | 4 | 10 | 4 | 5 | 2 | 18 | 9 | 43 | 1 |
| 周防大島町 | 53 | 9 | 11 | 32 | 1 | 67 | 4 | 3 | 11 | 1 | 5 | 9 | 6 | | 2 | 3 | 20 | 3 |
| 田布施町 | 3 | | | 3 | | 3 | | | | | | | | | | | | 3 |
| 平生町 | 28 | | 13 | 15 | | 36 | | | 2 | | 2 | | | 1 | 1 | | 15 | 15 |
| 周南市 | 37 | 1 | 8 | 26 | 2 | 42 | 1 | 4 | 1 | 2 | | | | | 3 | 1 | 28 | 2 |
| 光市 | 3 | 1 | | 2 | | 4 | | | | 1 | | | | | | | | 3 |
| 山口市 | 94 | 12 | 45 | 34 | 3 | 77 | | | | | | | | | | | 74 | 3 |
| 防府市 | 12 | 4 | 4 | 4 | | 10 | 1 | | | | 1 | | | 1 | | | 4 | 3 |
| 宇部市 | 54 | 12 | 14 | 23 | 5 | 67 | 7 | 12 | 1 | 1 | 2 | 1 | 1 | 10 | 4 | 15 | 13 | |
| 山陽小野田市 | 9 | 3 | 1 | 5 | | 11 | | 2 | | | 2 | | | | 1 | 1 | 5 | |
| 美祿市 | 153 | 20 | 33 | 91 | 9 | 183 | 7 | 31 | 3 | 3 | 12 | 7 | 2 | 7 | 5 | 93 | 6 | 6 |
| 下関市 | 150 | 29 | 31 | 88 | 2 | 173 | 11 | 24 | 2 | 3 | 6 | 1 | | 3 | 8 | 109 | 6 | 6 |
| 長門市 | 151 | 20 | 46 | 81 | 4 | 209 | 4 | 39 | 13 | 6 | 14 | 4 | 2 | 6 | 10 | 8 | 73 | 30 |
| 萩市 | 211 | 31 | 64 | 81 | 35 | 214 | 5 | 20 | 8 | 4 | 8 | 3 | 8 | 2 | 6 | 10 | 102 | 38 |
| 阿武町 | 37 | 6 | 9 | 17 | 5 | 37 | | 6 | | | 1 | 1 | 1 | | 7 | 3 | 16 | 2 |
| 合計 | 1,186 | 182 | 331 | 598 | 75 | 1,392 | 63 | 170 | 42 | 29 | 63 | 40 | 34 | 18 | 75 | 58 | 668 | 132 |
| 構成比 | 100% | 15.3% | 27.9% | 50.4% | 6.3% | 100% | 4.5% | 12.2% | 3.0% | 2.1% | 4.5% | 2.9% | 2.4% | 1.3% | 5.4% | 4.2% | 48.0% | 9.5% |

(2)農業生産活動等

| 市町名 | 1 耕作放棄の防止等の活動 | | | | | | | | | | | | 2 水路、農道等の管理活動 | | | | | | |
|--------|---------------|----------------------------------|----------------------------|---------------------------------|----------------------------------|----------------------|--------------------------------|----------------------------|----------------------|---------------------|---------------------------------|---------------|---------------|------------|------------------------------------|------------------------------------|---------------------------|-------|---|
| | 活動項 目数計 | ①賃 借権 設定 ・農 作業 委託 | ②既 耕作 放棄 地の 復旧 | ③既 耕作 放棄 地の 林地 化 | ④既 耕作 放棄 地の 保全 管理 | ⑤農 地の 法面 管理 | ⑥柵 、 ネッ ト等 の設 置 | ⑦限 界的 農地 の林 地化 | ⑧簡 易な 基盤 整備 | ⑨土 地改 良事 業 | ⑩自 然災 害農 用地 の復 旧 | ⑪地 目変 換 | ⑫ その他 | 活動項 目数計 | ①水路 管理 水路 の延 長 (km) | ②農道 管理 農道 の延 長 (km) | ③ その他 の施 設 管理 | | |
| 岩国市 | 122 | 37 | | | 8 | 57 | 3 | | 10 | 2 | 4 | | 1 | 151 | 75 | 222 | 75 | 313 | 1 |
| 柳井市 | 102 | 32 | | | | 39 | 12 | | 12 | 4 | | | 3 | 102 | 51 | 50 | 51 | 47 | |
| 周防大島町 | 71 | 12 | 1 | | 17 | 29 | 6 | | 6 | | | | | 65 | 32 | 11 | 33 | 13 | |
| 田布施町 | 6 | | | | | 3 | 3 | | | | | | | 6 | 3 | 9 | 3 | 5 | |
| 平生町 | 27 | 8 | | | | 13 | | | 6 | | | | | 30 | 15 | 14 | 15 | 21 | |
| 周南市 | 45 | 10 | 2 | | | 22 | 9 | | 1 | | | | 1 | 68 | 34 | 124 | 34 | 83 | |
| 光市 | 8 | 3 | | | | 3 | 2 | | | | | | | 6 | 3 | 33 | 3 | 10 | |
| 山口市 | 111 | 24 | | | 4 | 54 | 20 | | 4 | 1 | 1 | | 3 | 150 | 75 | 448 | 75 | 286 | |
| 防府市 | 19 | 4 | | | 2 | 4 | 4 | | 1 | | 4 | | | 8 | 4 | 9 | 4 | 11 | |
| 宇部市 | 51 | 20 | | | | 25 | | | 2 | 2 | 2 | | | 62 | 31 | 70 | 31 | 54 | |
| 山陽小野田市 | 17 | 3 | | | 1 | 5 | | | 5 | | | | 3 | 10 | 5 | 2 | 5 | 2 | |
| 美祿市 | 228 | 42 | 2 | | 8 | 80 | 72 | | 13 | | 7 | | 4 | 220 | 112 | 362 | 108 | 196 | |
| 下関市 | 207 | 65 | 1 | | 6 | 97 | 30 | | 6 | | | | 2 | 250 | 125 | 288 | 125 | 208 | |
| 長門市 | 184 | 49 | | | 6 | 82 | 31 | 1 | 12 | | 3 | | | 210 | 105 | 298 | 105 | 224 | |
| 萩市 | 283 | 57 | 2 | 1 | | 131 | 49 | | 11 | 4 | 28 | | | 308 | 155 | 348 | 153 | 284 | |
| 阿武町 | 30 | 10 | | | 1 | 15 | | | | 4 | | | | 44 | 22 | 79 | 22 | 59 | |
| 合計 | 1,511 | 376 | 8 | 1 | 53 | 659 | 241 | 1 | 89 | 17 | 49 | | 17 | 1,690 | 847 | 2,367 | 842 | 1,816 | 1 |
| 構成比 | 100% | 24.9% | 0.5% | 0.1% | 3.5% | 43.6% | 15.9% | 0.1% | 5.9% | 1.1% | 3.2% | | | — | — | — | — | — | — |

(3)多面的機能を増進する活動

| 市町名 | 活動項目数計 | 1 国土保全機能 | | 2 保健休養機能 | | | | | 3 自然生態系の保全 | | | | | | | | ⑮ その他 | | | | | | |
|--------|--------|----------------|----------|----------|------|--------|-----|-------|------------|-----------|------------|----------|--------|-----------|----------|----------|-------|--------|-----------|------|---|------|------|
| | | ①周辺下草刈の面積 (ha) | ②土壌流亡に配慮 | ③棚田オーナー | | ④市民農園等 | | ⑤体験民宿 | | ⑥景観作物の作付け | ⑦魚類・昆虫類の保護 | ⑧鳥類の餌場確保 | ⑨粗放的畜産 | ⑩堆きゅう肥の施肥 | ⑪拮抗作物の利用 | ⑫合鴨・鯉の利用 | | ⑬輪作の徹底 | ⑭緑肥作物の作付け | | | | |
| 岩国市 | 114 | 38 | 7.2 | 3 | | | 1 | 6,818 | 600 | 2 | 2 | 155 | 49 | 5 | | 2 | 6 | | 2 | | 2 | 4 | |
| 柳井市 | 57 | | | | | | | | | | | | 50 | 2 | | 2 | 1 | | | | 1 | 1 | |
| 周防大島町 | 42 | 29 | 1.9 | | | | | | | | | | 11 | | | | 1 | | | | | 1 | |
| 田布施町 | 5 | 1 | 0.1 | | | | | | | | | | 2 | 1 | | | 1 | | | | | | |
| 平生町 | 25 | 10 | 0.3 | | | | | | | | | | 14 | 1 | | | | | | | | | |
| 周南市 | 44 | 14 | 1.7 | | 1 | 2,297 | 13 | | | | | | 26 | | | 1 | 2 | | | | | | |
| 光市 | 3 | | | | | | | | | | | | 3 | | | | | | | | | | |
| 山口市 | 111 | 50 | 5.4 | | | | | 1 | 1,000 | 15 | | | 35 | 4 | 1 | 3 | 11 | | | | 1 | 5 | |
| 防府市 | 11 | 4 | 1.8 | | | | | 1 | 1,023 | 5 | | | 3 | | | 1 | | | | | | 2 | |
| 宇部市 | 37 | 29 | 4.0 | | | | | 2 | 8,583 | 129 | 1 | 1 | 10 | 4 | 1 | | | | | | | | |
| 山陽小野田市 | 8 | 5 | 1.3 | | | | | | | | | | 2 | | | | 1 | | | | | | |
| 美祿市 | 150 | 92 | 26.5 | 2 | | | | | | | | | 48 | | 1 | 4 | 1 | | | | 1 | 1 | |
| 下関市 | 162 | 69 | 19.8 | | 1 | 8,758 | 65 | | | | | | 71 | 3 | 2 | 1 | 10 | | 1 | | | 4 | |
| 長門市 | 160 | 66 | 20.3 | | | | | 1 | 836 | 1 | 4 | 4 | 153 | 46 | 3 | 1 | 9 | 27 | | | 1 | 2 | |
| 萩市 | 217 | 118 | 15.0 | | 2 | 3,485 | 186 | 1 | 976 | 4 | | | 55 | 6 | 1 | 4 | 19 | | 1 | | 1 | 9 | |
| 阿武町 | 34 | 15 | 1.1 | | | | | | | | | | 16 | | | | 2 | | | | | 1 | |
| 合計 | 1,180 | 540 | 106.5 | 5 | 4 | 14,540 | 264 | 7 | 19,236 | 754 | 7 | 7 | 318 | 435 | 26 | 6 | 27 | 82 | | 4 | | 7 | 30 |
| 構成比 | 100% | 45.8% | — | 0.4% | 0.3% | — | — | 0.6% | — | — | 0.6% | — | — | 36.9% | 2.2% | 0.5% | 2.3% | 6.9% | | 0.3% | | 0.6% | 2.5% |

別表6 集落協定の体制整備の内容

(1)農用地保全マップ

| 市町名 | 体制整備に 取り組む協定 数 | 農用地等保全マップ | | | | | | | |
|--------|----------------------|--------------|---------------------------|------------------------|-----------------------|--------------------------------|------------------------------------|---------------------------------|-------|
| | | 計画・実施 項目計 | ①農地法面、 水路・農道等 補修・改良 | ②既耕作放棄 地復旧又は 林地化 | ③農作業共同 化又は受委 託等 | ④自己施工の 箇所、整備 内容、受益 農地 | ⑤保全活動を 行う担い手、 活動内容、 活動農用地 | ⑥その他、将来 に向けた適 正な農用地 保全 | |
| 岩国市 | 59 | 94 | 49 | | | 18 | 2 | 1 | 24 |
| 柳井市 | 44 | 70 | 36 | | | 6 | 9 | 4 | 15 |
| 周防大島町 | 24 | 37 | 21 | | | 2 | 7 | | 7 |
| 田布施町 | 3 | 4 | 3 | | | | | | 1 |
| 平生町 | 3 | 3 | 3 | | | | | | |
| 周南市 | 22 | 25 | 19 | 1 | | 3 | | | 2 |
| 光市 | 3 | 6 | 3 | | | | | | 3 |
| 山口市 | 74 | 102 | 58 | | | 17 | | | 27 |
| 防府市 | 4 | 4 | | | | 4 | | | |
| 宇部市 | 17 | 31 | 13 | | | 6 | 1 | 1 | 10 |
| 山陽小野田市 | 4 | 10 | 4 | | | 2 | 1 | | 3 |
| 美祢市 | 84 | 127 | 78 | | | 17 | 4 | | 28 |
| 下関市 | 113 | 166 | 80 | 1 | | 33 | 1 | | 51 |
| 長門市 | 73 | 141 | 66 | | | 24 | 2 | | 49 |
| 萩市 | 119 | 153 | 110 | 3 | | 9 | 3 | 1 | 27 |
| 阿武町 | 20 | 28 | 17 | | | 4 | | | 7 |
| 合計 | 666 | 1,001 | 560 | 5 | | 145 | 30 | 7 | 254 |
| 構成比 | — | 100% | 55.9% | 0.5% | | 14.5% | 3.0% | 0.7% | 25.4% |

(2)体制整備の選択内容

| 市町名 | 体制整備に 取り組む協定 数 | 選択項目 合計 | 協定数 | A要件選択 | | | | | | | | | | |
|--------|----------------------|------------|-----|------------|-------------------|---------------------|--------------------------|----------------------|--------------------|-------------------|-------------------|--------------------|--------------------|--------------------------|
| | | | | 選択項目 目計 | ①協定農 用地の 拡大 | ②機械・農 作業の 共同化 | ③高付加 価値型 農業の 実践 | ④地場産 物等 の加工・販売 | ⑤農業生 産条件 の強化 | ⑥新規就 農者の 確保 | ⑦認定農 業者の 育成 | ⑧多様な 担い手の 確保 | ⑨担い手 への農 地集積 | ⑩担い手 への農 作業の 委託 |
| | | | | | | | | | | | | | | |
| 岩国市 | 59 | 82 | 6 | 14 | 3 | 1 | | 2 | 1 | | 2 | 1 | 2 | 2 |
| 柳井市 | 44 | 143 | 23 | 62 | 9 | 12 | | 3 | 9 | 3 | 2 | 2 | 13 | 9 |
| 周防大島町 | 24 | 47 | 11 | 24 | 2 | 3 | 7 | | 2 | 5 | 3 | | 1 | 1 |
| 田布施町 | 3 | 5 | | | | | | | | | | | | |
| 平生町 | 3 | 3 | | | | | | | | | | | | |
| 周南市 | 22 | 26 | | | | | | | | | | | | |
| 光市 | 3 | 4 | | | | | | | | | | | | |
| 山口市 | 74 | 106 | | | | | | | | | | | | |
| 防府市 | 4 | 8 | | | | | | | | | | | | |
| 宇部市 | 17 | 39 | 6 | 16 | 3 | 5 | | | 1 | 1 | 1 | 1 | 4 | |
| 山陽小野田市 | 4 | 8 | 1 | 2 | | 1 | | | 1 | | | | | |
| 美祢市 | 84 | 109 | 10 | 17 | 3 | 5 | | 1 | 2 | 1 | 2 | | 1 | 2 |
| 下関市 | 113 | 176 | 20 | 40 | 7 | 18 | 1 | 2 | 1 | 3 | | | 2 | 6 |
| 長門市 | 73 | 91 | 6 | 14 | | 6 | 2 | | 2 | 1 | 1 | | 1 | 1 |
| 萩市 | 119 | 153 | 17 | 32 | 7 | 6 | 1 | 1 | 2 | 1 | 6 | | | 8 |
| 阿武町 | 20 | 36 | 5 | 9 | | 4 | | | | 1 | | | | 4 |
| 合計 | 666 | 1,036 | 105 | 230 | 34 | 61 | 11 | 9 | 21 | 15 | 18 | 4 | 24 | 33 |
| 構成比 | — | 100% | — | 22.2% | 3.3% | 5.9% | 1.1% | 0.9% | 2.0% | 1.4% | 1.7% | 0.4% | 2.3% | 3.2% |

| 市町名 | 協定数 | B要件選択 | | | C要件選択 | | | | | | | | | |
|--------|-----|------------|---------------------------|-------------|-------|------------|-------------|------------|-----------|------------------|-------------|-------------|-------------|------|
| | | 選択項目 目計 | ①集落を 基礎とし た営農 組織 | ②担い手 集積化 | 協定数 | 選択項目 目計 | ①集落ぐ るみ型 | ②組織対 応型 | ③担い手 型 | ④都市農 村交流 型 | ⑤集落間 連携型 | ⑥行政等 支援型 | ⑦企業等 連携型 | ⑧その他 |
| | | | | | | | | | | | | | | |
| 岩国市 | | | | | 58 | 68 | 38 | 25 | 2 | 1 | | | 1 | 1 |
| 柳井市 | 23 | 25 | 5 | 20 | 43 | 56 | 26 | 18 | 11 | | | 1 | | |
| 周防大島町 | | | | | 23 | 23 | 23 | | | | | | | |
| 田布施町 | 1 | 1 | | 1 | 3 | 4 | 1 | 2 | 1 | | | | | |
| 平生町 | | | | | 3 | 3 | 3 | | | | | | | |
| 周南市 | 1 | 1 | | 1 | 21 | 25 | 14 | 8 | 2 | | | 1 | | |
| 光市 | | | | | 3 | 4 | | 2 | 2 | | | | | |
| 山口市 | | | | | 74 | 106 | 51 | 33 | 20 | | 1 | | | 1 |
| 防府市 | | | | | 4 | 8 | 4 | | | | | 4 | | |
| 宇部市 | 3 | 3 | | 3 | 17 | 20 | 16 | 3 | | 1 | | | | |
| 山陽小野田市 | 1 | 1 | | 1 | 4 | 5 | 2 | 2 | 1 | | | | | |
| 美祢市 | 3 | 3 | 3 | | 83 | 89 | 54 | 25 | 8 | | | 1 | | 1 |
| 下関市 | 3 | 3 | 3 | | 111 | 133 | 89 | 32 | 11 | | 1 | | | |
| 長門市 | 2 | 2 | | 2 | 71 | 75 | 48 | 23 | 4 | | | | | |
| 萩市 | 5 | 5 | 1 | 4 | 103 | 116 | 84 | 27 | 2 | | | 2 | | 1 |
| 阿武町 | 7 | 7 | | 7 | 17 | 20 | 10 | 10 | | | | | | |
| 合計 | 49 | 51 | 13 | 38 | 638 | 755 | 463 | 210 | 64 | 2 | 2 | 9 | 4 | 1 |
| 構成比 | — | 4.9% | 1.3% | 3.7% | — | 72.9% | 44.7% | 20.3% | 6.2% | 0.2% | 0.2% | 0.9% | 0.4% | 0.1% |

別表7 集落協定の交付額及び共同取組活動充当額

(1) 交付額別の協定数

| 市町名 | 交付額 (千円) | 協定当り | 協定数 | 交付額 | | | | | | |
|--------|-------------|-------|------|-------|-------|-------|-------|-------|-------|----------|
| | | | | 50万未満 | 50万～ | 100万～ | 200万～ | 300万～ | 500万～ | 1,000万以上 |
| 岩国市 | 105,549 | 1,407 | 75 | 17 | 21 | 24 | 6 | 4 | 3 | |
| 柳井市 | 63,995 | 1,255 | 51 | 4 | 21 | 20 | 4 | 2 | | |
| 周防大島町 | 13,289 | 403 | 33 | 22 | 10 | 1 | | | | |
| 田布施町 | 7,675 | 2,558 | 3 | 1 | | | 1 | 1 | | |
| 平生町 | 9,641 | 643 | 15 | 7 | 5 | 3 | | | | |
| 周南市 | 59,743 | 1,757 | 34 | 10 | 12 | 5 | 2 | 1 | 3 | 1 |
| 光市 | 6,995 | 2,332 | 3 | | | 1 | 1 | 1 | | |
| 山口市 | 274,396 | 3,659 | 75 | 3 | 21 | 20 | 13 | 10 | 4 | 4 |
| 防府市 | 6,430 | 1,608 | 4 | | 1 | 2 | 1 | | | |
| 宇部市 | 50,095 | 1,616 | 31 | 2 | 8 | 13 | 7 | | 1 | |
| 山陽小野田市 | 3,787 | 757 | 5 | 2 | 2 | 1 | | | | |
| 美祿市 | 152,292 | 1,348 | 113 | 34 | 22 | 28 | 20 | 6 | 3 | |
| 下関市 | 241,572 | 1,933 | 125 | 13 | 24 | 41 | 27 | 12 | 8 | |
| 長門市 | 227,560 | 2,167 | 105 | 10 | 18 | 35 | 18 | 16 | 8 | |
| 萩市 | 277,203 | 1,788 | 155 | 31 | 22 | 53 | 22 | 18 | 9 | |
| 阿武町 | 42,736 | 1,943 | 22 | 2 | 5 | 10 | 3 | | 1 | 1 |
| 合計 | 1,542,960 | 1,817 | 849 | 158 | 192 | 257 | 125 | 71 | 40 | 6 |
| 構成比 | — | — | 100% | 18.6% | 22.6% | 30.3% | 14.7% | 8.4% | 4.7% | 0.7% |

(2) 共同取組への充当額別の協定数

| 市町名 | 交付額 (千円) | 共同取組活動 | | 協定数 | 充当割合 | | | | | | | | | |
|--------|-------------|---------|-------|------|-------|------|------|------|-------|------|------|------|------|------|
| | | 充当額 | 割合(%) | | 充当割合 | | | | | | | | | |
| | | | | | 20%未満 | 20%～ | 30%～ | 40%～ | 50%～ | 60%～ | 70%～ | 80%～ | 90%～ | 100% |
| 岩国市 | 105,549 | 53,629 | 50.8% | 75 | 1 | | 8 | 5 | 48 | 7 | | 1 | | 5 |
| 柳井市 | 63,995 | 38,719 | 60.5% | 51 | | | | 5 | 29 | 3 | 4 | 1 | | 9 |
| 周防大島町 | 13,289 | 6,841 | 51.5% | 33 | | | | | 31 | 1 | | | | 1 |
| 田布施町 | 7,675 | 4,487 | 58.5% | 3 | | | | | 2 | | 1 | | | |
| 平生町 | 9,641 | 5,338 | 55.4% | 15 | | | | | 14 | | | | | 1 |
| 周南市 | 59,743 | 42,077 | 70.4% | 34 | | | | | 20 | 2 | 2 | 1 | 1 | 8 |
| 光市 | 6,995 | 3,533 | 50.5% | 3 | | | | | 3 | | | | | |
| 山口市 | 274,396 | 157,782 | 57.5% | 75 | 1 | | 1 | 8 | 38 | 9 | 3 | 3 | 3 | 9 |
| 防府市 | 6,430 | 3,285 | 51.1% | 4 | | | | | 4 | | | | | |
| 宇部市 | 50,095 | 28,211 | 56.3% | 31 | | | | | 26 | 2 | 1 | | 1 | 1 |
| 山陽小野田市 | 3,787 | 1,953 | 51.6% | 5 | | | | | 4 | | 1 | | | |
| 美祿市 | 152,292 | 87,975 | 57.8% | 113 | | | | 2 | 79 | 7 | 8 | | 1 | 16 |
| 下関市 | 241,572 | 135,866 | 56.2% | 125 | 5 | 6 | 5 | 10 | 58 | 13 | 9 | 7 | 3 | 9 |
| 長門市 | 227,560 | 117,568 | 51.7% | 105 | | | | 11 | 84 | 8 | | 1 | | 1 |
| 萩市 | 277,203 | 154,522 | 55.7% | 155 | | | | 1 | 126 | 11 | 4 | 2 | | 11 |
| 阿武町 | 42,736 | 28,872 | 67.6% | 22 | | | | | 12 | 5 | 2 | | 1 | 2 |
| 合計 | 1,542,960 | 870,659 | 56.4% | 849 | 7 | 6 | 14 | 42 | 578 | 68 | 35 | 16 | 10 | 73 |
| 構成比 | — | — | — | 100% | 0.8% | 0.7% | 1.6% | 4.9% | 68.1% | 8.0% | 4.1% | 1.9% | 1.2% | 8.6% |

別表8 集落協定の交付金使途

(1) 交付金の使途

| 市町名 | 各項目を計上した協定数 | | | | | | | | | | | | | | 積立 | | | | | | 繰越 | |
|--------|-------------|-------|---------|-----------|-------|---------|---------|------------|------------|------------|-----------|---------|-----|------|-----|----|-------------|----|------|------|----|-----|
| | 役員報酬 | 研修会等費 | 道・水路管理費 | うち道・水路整備費 | 農地管理費 | うち農地整備費 | 鳥獣被害対策費 | 共同利用機械購入等費 | 共同利用施設整備等費 | 多面的機能増進活動費 | 土地利用調整関係費 | 法人設立関係費 | その他 | 積立等計 | 機械 | 施設 | うち道・水路、農地整備 | 災害 | 耕作継続 | イベント | | その他 |
| 岩国市 | 69 | 10 | 73 | 29 | 44 | 7 | 28 | 15 | 7 | 35 | | 1 | 65 | 28 | 9 | 9 | 7 | | | | 3 | 9 |
| 柳井市 | 39 | 25 | 48 | 35 | 43 | 30 | 12 | 17 | 1 | 38 | | 1 | 49 | 24 | 11 | 11 | 10 | | 1 | 1 | | |
| 周防大島町 | 30 | | 25 | | 20 | | 1 | 3 | | 6 | | | 21 | 22 | | | | | | | | 22 |
| 田布施町 | 2 | | 2 | | 3 | | 1 | | | | | | 2 | 3 | 2 | 1 | 1 | | | | | |
| 平生町 | 15 | | 15 | 3 | | | | | | 15 | | | 15 | | | | | | | | | |
| 周南市 | 29 | 8 | 29 | 4 | 24 | | 7 | 3 | | 9 | 2 | 1 | 26 | 9 | 2 | 3 | 1 | | | | | 4 |
| 光市 | 3 | | 3 | | 1 | | 2 | 1 | | 3 | | | 3 | | | | | | | | | |
| 山口市 | 70 | 8 | 66 | 5 | 54 | | 17 | 28 | 11 | 24 | | | 70 | 8 | 4 | 4 | 2 | | | | | |
| 防府市 | 2 | 1 | 3 | 3 | | | 1 | 1 | 1 | 2 | | | 1 | 1 | | 1 | 1 | | | | | |
| 宇部市 | 27 | 1 | 29 | 10 | 13 | 1 | 11 | 15 | 1 | 14 | | | 28 | 13 | 3 | 8 | 6 | 1 | | | | 1 |
| 山陽小野田市 | 5 | | 5 | 3 | 4 | | | 3 | | 1 | | | 5 | | | | | | | | | |
| 美祢市 | 99 | 10 | 102 | 19 | 47 | | 17 | 17 | 2 | 16 | 3 | 2 | 85 | 49 | 21 | 20 | 15 | | | | 3 | 5 |
| 下関市 | 116 | 3 | 106 | 14 | 78 | 3 | 58 | 37 | 7 | 59 | | 1 | 105 | 49 | 36 | 13 | 4 | | | | | 1 |
| 長門市 | 99 | 13 | 103 | 11 | 89 | | 20 | 17 | 4 | 81 | 1 | | 101 | 6 | 6 | | | | | | | |
| 萩市 | 135 | 37 | 128 | 20 | 101 | 3 | 37 | 30 | 16 | 36 | 4 | 3 | 107 | 71 | 12 | 10 | 6 | 1 | | | 11 | 46 |
| 阿武町 | 18 | | 19 | | 3 | | 7 | 5 | 2 | 2 | | | 15 | 19 | | | | | | | | 19 |
| 合計 | 758 | 116 | 756 | 156 | 524 | 44 | 219 | 192 | 52 | 341 | 10 | 9 | 698 | 302 | 106 | 80 | 53 | 2 | 1 | 1 | 22 | 102 |

(2) 支出額

単位:千円

| 市町名 | 支出額 | | | | | | | | | | | | | | 積立 | | | | | | 繰越 | |
|--------|--------|--------|---------|-----------|---------|---------|---------|------------|------------|------------|-----------|---------|--------|---------|--------|--------|-------------|------|------|------|-------|--------|
| | 役員報酬 | 研修会等費 | 道・水路管理費 | うち道・水路整備費 | 農地管理費 | うち農地整備費 | 鳥獣被害対策費 | 共同利用機械購入等費 | 共同利用施設整備等費 | 多面的機能増進活動費 | 土地利用調整関係費 | 法人設立関係費 | その他 | 積立等計 | 機械 | 施設 | うち道・水路、農地整備 | 災害 | 耕作継続 | イベント | | その他 |
| 岩国市 | 6,277 | 965 | 18,846 | 5,794 | 5,905 | 877 | 2,354 | 3,851 | 705 | 2,671 | | 80 | 5,851 | 6,607 | 1,524 | 2,305 | 2,065 | | | | 613 | 2,165 |
| 柳井市 | 2,870 | 2,525 | 8,991 | 6,261 | 7,362 | 5,440 | 1,451 | 4,044 | 700 | 4,114 | | 185 | 986 | 5,940 | 3,071 | 2,568 | 2,068 | | 200 | 101 | | |
| 周防大島町 | 941 | | 3,105 | | 2,265 | | 20 | 199 | | 306 | | | 225 | 1,091 | | | | | | | | 1,091 |
| 田布施町 | 215 | | 300 | | 332 | | 700 | | | | | | 1,452 | 1,488 | 988 | 500 | 500 | | | | | |
| 平生町 | 440 | | 4,030 | 281 | | | | | | 260 | | | 608 | | | | | | | | | |
| 周南市 | 2,802 | 1,387 | 12,478 | 1,750 | 11,599 | 140 | 938 | 760 | | 849 | 420 | 650 | 6,479 | 3,716 | 1,396 | 264 | 50 | | | | 2,056 | |
| 光市 | 480 | | 1,010 | | 250 | | 475 | 700 | | 160 | | | 458 | | | | | | | | | |
| 山口市 | 11,002 | 856 | 57,833 | 2,036 | 30,196 | | 6,586 | 24,300 | 6,882 | 8,505 | | | 9,802 | 5,918 | 2,146 | 3,772 | 1,918 | | | | | |
| 防府市 | 215 | 15 | 1,550 | 650 | | | 150 | 300 | 100 | 505 | | | 300 | 150 | | 150 | 150 | | | | | |
| 宇部市 | 2,023 | 100 | 8,295 | 2,403 | 1,619 | 50 | 1,625 | 3,728 | 436 | 2,512 | | | 1,484 | 6,391 | 478 | 5,642 | 4,098 | 170 | | | 100 | |
| 山陽小野田市 | 231 | | 2,230 | 1,700 | 436 | | | 130 | | 60 | | | 176 | | | | | | | | | |
| 美祢市 | 6,946 | 750 | 29,580 | 7,772 | 6,410 | | 4,274 | 4,687 | 600 | 2,230 | 385 | 350 | 10,694 | 21,070 | 11,574 | 7,844 | 4,790 | | | | 404 | 1,247 |
| 下関市 | 10,715 | 564 | 35,354 | 3,649 | 15,845 | 900 | 13,433 | 28,850 | 4,497 | 5,239 | | 700 | 7,272 | 23,448 | 17,632 | 5,801 | 1,412 | | | | | 15 |
| 長門市 | 11,030 | 2,010 | 41,166 | 5,456 | 29,430 | | 6,190 | 11,281 | 1,153 | 12,527 | 360 | | 17,884 | 970 | 970 | | | | | | | |
| 萩市 | 13,804 | 2,790 | 41,040 | 6,832 | 40,963 | 4,030 | 6,827 | 20,937 | 3,290 | 4,236 | 1,133 | 2,705 | 10,029 | 35,587 | 12,984 | 2,815 | 2,208 | 700 | | | 2,253 | 16,835 |
| 阿武町 | 1,428 | | 7,217 | | 9,210 | | 2,150 | 2,977 | 1,315 | 345 | | | 4,180 | 12,963 | | | | | | | | 12,963 |
| 合計 | 71,417 | 11,963 | 273,025 | 44,585 | 161,822 | 11,437 | 47,173 | 106,743 | 19,679 | 44,517 | 2,298 | 4,670 | 77,879 | 125,338 | 52,763 | 31,662 | 19,260 | 870 | 200 | 101 | 5,426 | 34,316 |
| 構成比 | 7.5% | 1.3% | 28.8% | 4.7% | 17.1% | 1.2% | 5.0% | 11.3% | 2.1% | 4.7% | 0.2% | 0.5% | 8.2% | 13.2% | 5.6% | 3.3% | 2.0% | 0.1% | 0.0% | 0.0% | 0.6% | 3.6% |

(3) 協定あたりの支出額

単位:千円

| 地町名 | 1 協定あたりの支出額 | | | | | | | | | | | | | | 積立 | | | | | | 繰越 | |
|--------|-------------|-------|---------|-----------|-------|---------|-----------|----------|-----------|------------|-----------|---------|-----|------|-------|-----|-------------|-----|------|------|-----|-----|
| | 役員報酬 | 研修会等費 | 道・水路管理費 | うち道・水路整備費 | 農地管理費 | うち農地整備費 | 鳥獣被害防止対策費 | 共同利機購入等費 | 共同利施設整備等費 | 多面的機能増進活動費 | 土地利用調整関係費 | 法人設立関係費 | その他 | 積立等計 | 機械 | 施設 | うち道・水路、農地整備 | 災害 | 耕作継続 | イベント | | その他 |
| 岩国市 | 91 | 97 | 258 | 200 | 134 | 125 | 84 | 257 | 101 | 76 | | 80 | 90 | 236 | 169 | 256 | 295 | | | | 204 | 241 |
| 柳井市 | 74 | 101 | 187 | 179 | 171 | 181 | 121 | 238 | 700 | 108 | | 185 | 20 | 247 | 279 | 233 | 207 | | 200 | 101 | | |
| 周防大島町 | 31 | | 124 | | 113 | | 20 | 66 | | 51 | | | 11 | 50 | | | | | | | | 50 |
| 田布施町 | 108 | | 150 | | 111 | | 700 | | | | | | 726 | 496 | 494 | 500 | 500 | | | | | |
| 平生町 | 29 | | 269 | 94 | | | | | | 17 | | | 41 | | | | | | | | | |
| 周南市 | 97 | 173 | 430 | 438 | 483 | | 134 | 253 | | 94 | 210 | 650 | 249 | 413 | 698 | 88 | 50 | | | | 514 | |
| 光市 | 160 | | 337 | | 250 | | 238 | 700 | | 53 | | | 153 | | | | | | | | | |
| 山口市 | 157 | 107 | 876 | 407 | 559 | | 387 | 868 | 626 | 354 | | | 140 | 740 | 536 | 943 | 959 | | | | | |
| 防府市 | 108 | 15 | 517 | 217 | | | 150 | 300 | 100 | 253 | | | 300 | 150 | | 150 | 150 | | | | | |
| 宇部市 | 75 | 100 | 286 | 240 | 125 | 50 | 148 | 249 | 436 | 179 | | | 53 | 492 | 159 | 705 | 683 | 170 | | | 100 | |
| 山陽小野田市 | 46 | | 446 | 567 | 109 | | | 43 | | 60 | | | 35 | | | | | | | | | |
| 美祢市 | 70 | 75 | 290 | 409 | 136 | | 251 | 276 | 300 | 139 | 128 | 175 | 126 | 430 | 551 | 392 | 319 | | | | 135 | 249 |
| 下関市 | 92 | 188 | 334 | 261 | 203 | 300 | 232 | 780 | 642 | 89 | | 700 | 69 | 479 | 490 | 446 | 353 | | | | | 15 |
| 長門市 | 111 | 155 | 400 | 496 | 331 | | 310 | 664 | 288 | 155 | 360 | | 177 | 162 | 162 | | | | | | | |
| 萩市 | 102 | 75 | 321 | 342 | 406 | 1,343 | 185 | 698 | 206 | 118 | 283 | 902 | 94 | 501 | 1,082 | 281 | 368 | 700 | | | 205 | 366 |
| 阿武町 | 79 | | 380 | | 3,070 | | 307 | 595 | 657 | 173 | | | 279 | 682 | | | | | | | | 682 |
| 合計 | 94 | 103 | 361 | 286 | 309 | 260 | 215 | 556 | 378 | 131 | 230 | 519 | 112 | 415 | 498 | 396 | 363 | 435 | 200 | 101 | 247 | 336 |