

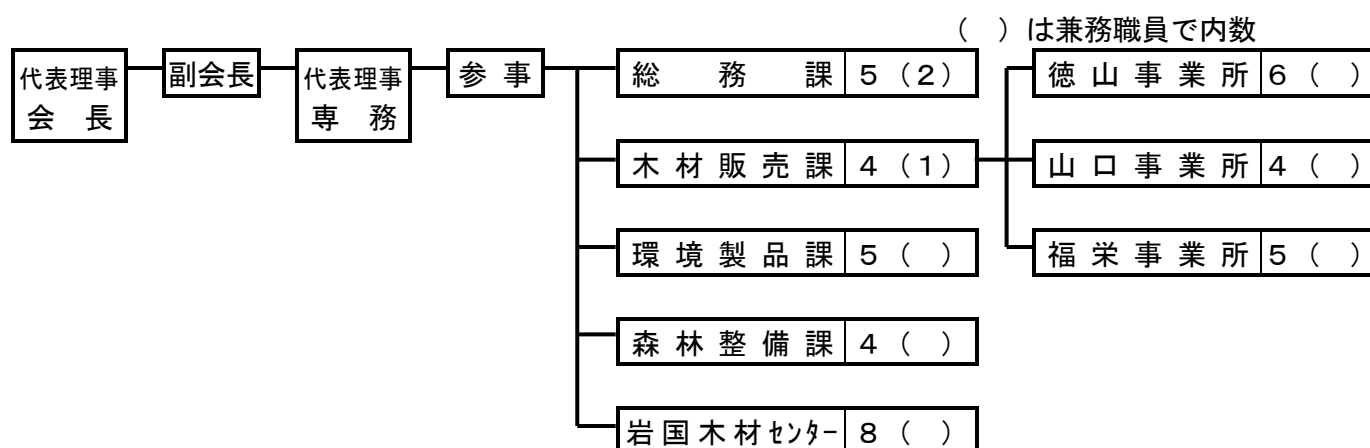
# 区 森 林 組 合

## 1 森林組合の現況

### (1) 森林組合連合会

ア 機 構（平成27年4月1日現在）

会 長	1人		職員数（臨時職員除く）
副会長	1人	事 務	15人
専 務	1人	技 術	23人
理 事	5人（会長・副会長・専務除く）	計	38人
監 事	3人		
参 事	1人		



### イ 会員及び出資金の推移

（単位：千円）

年 度	会 員 数	出 資 口 数	出資金総額	うち払込済出資金
22	9	69,006	414,036	414,036
23	9	69,554	417,324	417,324
24	9	70,111	420,666	420,666
25	9	70,669	424,014	424,014
<b>26</b>	<b>9</b>	<b>71,792</b>	<b>430,752</b>	<b>430,752</b>

### ウ 主要事業取扱量の推移

年 度	販 売 事 業				購 買 事 業				
	木 材	うち共販 取扱数量	杉 皮	竹 材	山行苗	幼 苗	種 子	肥 料	薬 剤
	m <sup>3</sup>	m <sup>3</sup>	束	束	千本	千本	kg	kg	千円
22	79,578	76,486	—	—	893	—	—	2,640	11,804
23	80,166	77,849	—	—	769	—	—	5,370	10,919
24	81,518	77,604	—	—	1,051	—	—	5,145	8,457
25	86,242	81,936	—	—	937	—	—	4,815	11,924
<b>26</b>	<b>85,975</b>	<b>82,830</b>	—	—	<b>788</b>	—	—	<b>4,230</b>	<b>8,220</b>

## (2) 森林組合

### ア 経営体制の推移

#### (7) 組合員所有森林面積規模別組合数の推移

年 度	総 数	500ha 未 満	500～ 1,000ha	1,000～ 2,000ha	2,000～ 3,000ha	3,000～ 5,000ha	5,000～ 10,000ha	10,000 ha以上
22	9	—	—	—	—	1	—	8
23	9	—	—	—	—	1	—	8
24	9	—	—	—	1	—	—	8
25	9	—	—	—	1	—	—	8
26	9	—	—	—	1	—	—	8

#### (4) 払込済出資金の推移

(単位:千円)

区 分	平成22年度	平成23年度	平成24年度	平成25年度	平成26年度
払 込 済 出 資 金	1,412,344	1,411,891	1,409,972	1,408,451	1,406,407

#### (7) 払込済出資金別組合数の推移

年 度	総 数	100万円 未 満	100～ 200	200～ 300	300～ 400	400～ 500	500～ 1000	1000～ 2000	2000～ 3000	3000～ 4000	4000～ 5000	5000 万円以上
22	9	—	—	—	—	—	—	—	—	—	—	9
23	9	—	—	—	—	—	—	—	—	—	—	9
24	9	—	—	—	—	—	—	—	—	—	—	9
25	9	—	—	—	—	—	—	—	—	—	—	9
26	9	—	—	—	—	—	—	—	—	—	—	9

#### (I) 常勤役職員数別組合数の推移

年 度	総 数	常勤役職 員のいな い組合	常 勤 役 職 員 の い る 組 合					
			総 数	1 人	2 人	3 人	4 人	5人以上
22	9	0	9	—	—	—	—	9
23	9	0	9	—	—	—	—	9
24	9	0	9	—	—	—	—	9
25	9	0	9	—	—	—	—	9
26	9	0	9	—	—	1	—	8

イ 主要経済事業の推移

(7) 販売事業の推移

(単位：金額千円、数量m<sup>3</sup>)

年 度	総 数		木 材			そ の 他	
	組 合 数	販 売 高	組 合 数	販 売 数 量	販 売 高	組 合 数	販 売 高
2 2	9	165,447	8	7,811	90,693	7	74,754
2 3	9	199,239	9	13,111	127,290	5	71,949
2 4	8	208,019	7	15,208	134,195	5	73,824
2 5	8	259,860	7	14,795	180,503	5	79,357
<b>2 6</b>	<b>9</b>	<b>175,494</b>	<b>8</b>	<b>13,362</b>	<b>126,805</b>	<b>5</b>	<b>48,689</b>

(イ) 林産事業の推移

(単位：金額千円、数量m<sup>3</sup>)

年 度	総 数		木 材			そ の 他	
	組 合 数	販 売 高	組 合 数	販 売 数 量	販 売 高	組 合 数	販 売 高
2 2	8	210,719	8	20,583	204,103	2	6,616
2 3	8	240,789	8	23,535	231,796	3	8,993
2 4	8	215,862	8	24,299	208,525	2	7,337
2 5	8	279,994	8	28,337	267,025	2	12,969
<b>2 6</b>	<b>8</b>	<b>282,697</b>	<b>8</b>	<b>35,653</b>	<b>282,413</b>	<b>1</b>	<b>284</b>

(ウ) 森林造成事業の推移

(単位：金額千円、面積ha)

年 度	総 数		新 植			保 育			そ の 他	
	組 合 数	金 額	組 合 数	面 積	金 額	組 合 数	面 積	金 額	組 合 数	金 額
22	9	2,878,424	9	234	263,836	9	8,782	1,904,828	9	709,760
23	9	2,816,143	9	268	252,321	9	8,824	1,749,075	9	814,747
24	9	2,445,272	9	318	333,232	9	5,640	1,408,111	8	703,929
25	9	2,566,716	9	189	259,544	9	5,717	1,489,112	9	818,060
<b>26</b>	<b>9</b>	<b>2,510,139</b>	<b>9</b>	<b>183</b>	<b>269,099</b>	<b>9</b>	<b>4,816</b>	<b>1,391,742</b>	<b>9</b>	<b>849,298</b>

## (I) 購買事業の推移

(単位：千円)

年 度	組 合 数	取 扱 金 額
2 2	9	255,479
2 3	9	254,065
2 4	9	290,312
2 5	9	272,522
<b>2 6</b>	<b>9</b>	<b>245,874</b>

## ウ 財務状況の推移

(単位：千円)

項 目	平成22年度		平成23年度		平成24年度		平成25年度		平成26年度	
	組合数	金額	組合数	金額	組合数	金額	組合数	金額	組合数	金額
事業総利益	9	1,112,361	9	1,010,676	9	974,930	9	1,077,783	9	1,094,334
指導	9	▲22,901	9	▲24,863	9	▲24,272	9	▲24,933	9	▲19,827
販売	9	52,704	9	69,127	9	57,363	9	76,954	9	69,012
購買	9	47,854	9	50,907	9	51,321	9	48,990	9	40,357
利用	9	1,034,661	9	915,364	9	890,384	9	976,671	9	1,004,669
金融	7	43	7	142	4	134	3	102	3	122
事業管理費	9	1,066,022	9	1,041,131	9	1,025,986	9	1,024,841	9	1,031,288
事業利益	9	46,338	9	▲30,455	9	▲51,056	9	52,943	9	63,045
事業外損益	9	37,000	9	44,661	9	45,793	9	52,398	9	40,521
経常利益	9	83,338	9	14,207	9	▲5,263	9	105,341	9	103,567
特別損益	9	▲6,508	9	3,726	9	2,431	9	3,950	9	3,338
税引前当期純利益	9	76,830	9	17,933	9	▲2,832	9	109,291	9	106,905
法人税及び住民税	9	18,236	9	10,029	9	9,973	9	19,438	9	15,227
当期剰余金	9	58,594	9	7,904	9	12,805	9	89,853	9	91,678
前期繰越剰余金	9	67,064	9	72,013	9	75,668	9	49,674	9	76,868
積立金取崩額	-	-	-	-	-	-	-	-	-	-
当期末処分剰余金	9	125,657	9	79,917	9	62,863	9	139,527	9	168,546

※1 販売利益は加工部門の利益を含む

※2 当期末処分剰余金は、処理した損失金(マイナスの剰余金)を含む

## エ 作業班員の推移

年 度	作 業 班 数		労 働 者 数		
	組 合 数	班 数	総 数	男	女
2 2	9	—	685	635	50
2 3	9	—	570	530	40
2 4	9	—	498	461	37
2 5	9	—	398	371	27
<b>2 6</b>	<b>9</b>	<b>—</b>	<b>370</b>	<b>345</b>	<b>25</b>

オ 森林組合の推移

年 度	森林組合数	組合員数	組合員所有 森 林 面 積	役 職 員			
				理 事	監 事	職 員	常勤役職員
2 2	9	51,542	303,014	90	26	151	159
2 3	9	51,452	302,743	90	26	145	153
2 4	9	51,331	302,458	88	26	134	142
2 5	9	51,219	302,280	89	26	128	136
<b>2 6</b>	<b>9</b>	<b>51,026</b>	<b>299,411</b>	<b>89</b>	<b>26</b>	<b>107</b>	<b>115</b>

カ 市町別森林組合の現況

市 町 総 数	森林組合名	組合員数	組合員所有 森 林 面 積	役 職 員		
				理 事	監 事	職 員
		<b>51,026</b>	<b>299,411</b>	<b>89</b>	<b>26</b>	<b>107</b>
<b>岩国農林事務所</b>		<b>10,423</b>	<b>48,278</b>	<b>16</b>	<b>5</b>	<b>16</b>
岩 国 市	錦 川	4,600	27,898	9	2	9
"	山口県東部	5,823	20,380	7	3	7
<b>周南農林事務所</b>		<b>6,549</b>	<b>46,765</b>	<b>22</b>	<b>6</b>	<b>10</b>
光 市	光 大 和	1,586	2,701	10	3	3
周 南 市	周 南	4,963	44,064	12	3	7
<b>山口農林事務所</b>		<b>9,183</b>	<b>57,242</b>	<b>17</b>	<b>6</b>	<b>35</b>
山 口 市	山口中央	6,994	39,995	11	3	14
"	山口阿東	2,189	17,247	6	3	21
<b>美祢農林事務所</b>		<b>7,725</b>	<b>42,689</b>	<b>12</b>	<b>3</b>	<b>14</b>
美 祢 市	カルスト	7,725	42,689	12	3	14
<b>下関農林事務所</b>		<b>10,659</b>	<b>52,291</b>	<b>13</b>	<b>3</b>	<b>31</b>
下 関 市	山口県西部	10,659	52,291	13	3	31
<b>萩 農林事務所</b>		<b>6,487</b>	<b>52,146</b>	<b>9</b>	<b>3</b>	<b>22</b>
萩 市	阿 武 萩	6,487	52,146	9	3	22

※職員数には休業中の職員を含む

(単位：面積ha、金額千円、事業 m<sup>3</sup>、ha)

払込済 出資金	主要経済事業				作業班	
	販売(木材)	林産(木材)	新植	保育	班数	労働者数
1,412,344	7,811	20,583	234	8,782	—	685
1,411,891	13,111	23,535	268	8,824	—	570
1,409,972	15,208	24,299	318	5,640	—	498
1,408,451	14,795	28,337	189	5,717	—	398
<b>1,406,407</b>	<b>13,362</b>	<b>35,653</b>	<b>183</b>	<b>4,816</b>	<b>—</b>	<b>370</b>

(単位：面積ha、金額千円、事業 m<sup>3</sup>、ha)

員 常勤役職員	払込済 出資金	主要経済事業				作業班 労働者数
		販売(木材)	林産(木材)	新植	保育	
115	1,406,407	13,362	35,653	183	4,816	370
18	243,227	699	11,106	22	754	59
10	138,281	672	387	3	243	11
8	104,996	27	10,719	19	511	48
11	283,682	845	4,983	38	403	73
3	58,517	—	—	9	158	19
8	225,165	845	4,983	29	245	54
37	261,541	2,412	1,852	48	1,532	43
15	139,562	2,349	954	36	676	33
22	121,979	63	898	12	856	10
15	157,452	808	10,339	17	457	28
15	157,452	808	10,339	17	457	28
32	222,418	7,557	699	46	1,076	79
32	222,418	7,557	699	46	1,076	79
23	238,037	1,041	6,674	12	594	88
23	238,037	1,041	6,674	12	594	88

### (3) 生産森林組合

#### ア 生産森林組合の推移

年 度	生 産 森林組合数	組 合 員 数	組 合 経 営 森 林 面 積	役 職	
				理 事	監 事
2 2	14	771	937	62	24
2 3	14	772	938	64	24
2 4	14	682	851	48	18
2 5	12	403	516	37	12
<b>2 6</b>	<b>12</b>	<b>551</b>	<b>636</b>	<b>40</b>	<b>14</b>

#### イ 市町別生産森林組合の現況

市 町	生 産 森林組合名	組 合 員 数	組 合 経 営 森 林 面 積	役 職	
				理 事	監 事
<b>総 数</b>		<b>551</b>	<b>636</b>	<b>40</b>	<b>14</b>
岩 国 市	錦町青年の山	10	16	4	1
防 府 市	嶽 の 後	132	210	10	3
〃	東 部	15	18	4	1
宇 部 市	市 小 野	67	67	6	2
山陽小野田市	不 動 寺 原	38	35	6	2
下 関 市	岡 枝	—	—	—	—
〃	室 津 在	82	82	5	2
〃	檜 原	—	—	—	—
長 門 市	三 隅 市	—	—	—	—
〃	伊上共益会	207	208	5	3
萩 市	明 石	—	—	—	—
山 口 市	田 野	—	—	—	—

(単位：面積、事業概要 ha、金額 千円)

員		払込済 出資金	事業概要			
職員	常勤役職員		新植	保育	間伐	主伐
1	—	131,970	—	26	0.46	—
1	—	132,320	—	25	—	—
2	—	114,720	—	25	—	—
—	—	38,412	—	—	—	—
—	—	<b>98,697</b>	—	—	—	—

(単位：面積、事業概要 ha、金額 千円)

員		払込済 出資金	事業概要			
職員	常勤役職員		新植	保育	間伐	主伐
—	—	<b>98,697</b>	—	—	—	—
—	—	200	—	—	—	—
—	—	6,600	—	—	—	—
—	—	1,290	—	—	—	—
—	—	10,318	—	—	—	—
—	—	8,700	—	—	—	—
—	—	—	—	—	—	—
—	—	5,647	—	—	—	—
—	—	—	—	—	—	—
—	—	—	—	—	—	—
—	—	65,942	—	—	—	—
—	—	—	—	—	—	—
—	—	—	—	—	—	—