

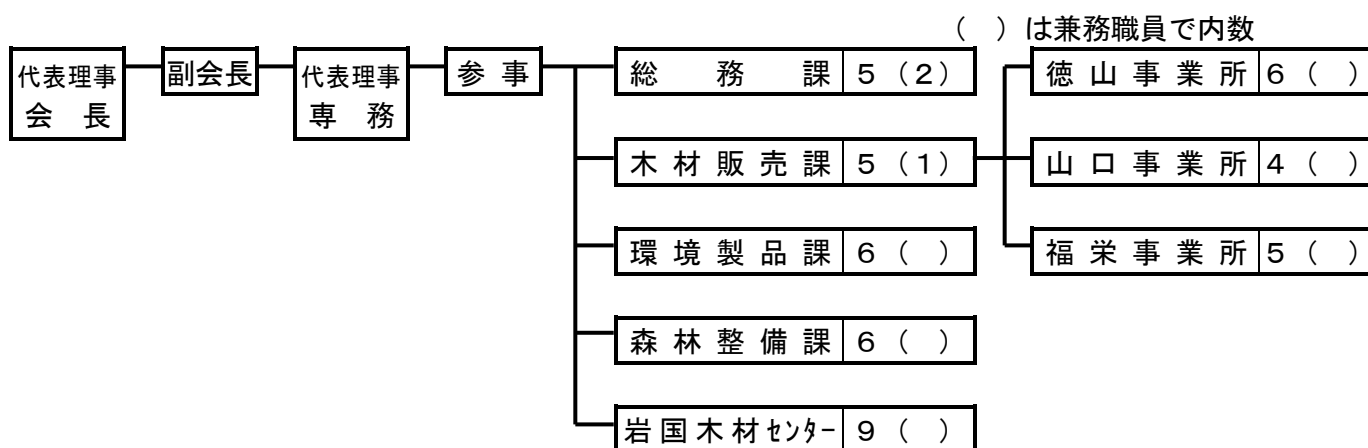
# IX 森林組合

## 1 森林組合の現況

### (1) 森林組合連合会

ア 機構（平成29年4月1日現在）

会 長	1人		職員数（臨時職員除く）
副会長	1人		事 務
専 務	1人		技 術
理 事	5人（会長・副会長・専務除く）		計
監 事	3人		43人
参 事	1人		



### イ 会員及び出資金の推移

（単位：千円）

年 度	会 員 数	出 資 口 数	出資金総額	未払込済出資金
24	9	70,111	420,666	420,666
25	9	70,669	424,014	424,014
26	9	71,792	430,752	430,752
27	9	72,650	435,900	435,900
<b>28</b>	<b>9</b>	<b>73,227</b>	<b>439,362</b>	<b>439,362</b>

### ウ 主要事業取扱量の推移

年 度	販 売 事 業				購 買 事 業				
	木 材	うち共販 取扱数量	杉 皮	竹 材	山行苗	幼 苗	種 子	肥 料	薬 剤
	m <sup>3</sup>	m <sup>3</sup>	束	束	千本	千本	kg	kg	千円
24	81,518	77,604	—	—	1,051	—	—	5,145	8,457
25	86,242	81,936	—	—	937	—	—	4,815	11,924
26	85,975	82,830	—	—	788	—	—	4,230	8,220
27	81,430	77,077	—	—	791	—	—	4,080	6,701
<b>28</b>	<b>79,123</b>	<b>74,541</b>	<b>—</b>	<b>—</b>	<b>769</b>	<b>—</b>	<b>—</b>	<b>4,245</b>	<b>5,633</b>

## (2) 森林組合

### ア 経営体制の推移

#### (7) 組合員所有森林面積規模別組合数の推移

年 度	総 数	500ha 未 満	500～ 1,000ha	1,000～ 2,000ha	2,000～ 3,000ha	3,000～ 5,000ha	5,000～ 10,000ha	10,000 ha以上
24	9	—	—	—	—	1	—	8
25	9	—	—	—	1	—	—	8
26	9	—	—	—	1	—	—	8
27	9	—	—	—	1	—	—	8
<b>28</b>	<b>9</b>	<b>—</b>	<b>—</b>	<b>—</b>	<b>1</b>	<b>—</b>	<b>—</b>	<b>8</b>

#### (i) 払込済出資金の推移

(単位：千円)

区 分	平成24年度	平成25年度	平成26年度	平成27年度	平成28年度
払 込 済 出 資 金	1,409,972	1,408,451	1,406,407	1,405,509	1,403,599

#### (ウ) 払込済出資金別組合数の推移

年 度	総 数	100万円 未 満	100～ 200	200～ 300	300～ 400	400～ 500	500～ 1000	1000～ 2000	2000～ 3000	3000～ 4000	4000～ 5000	5000 万円以上
24	9	—	—	—	—	—	—	—	—	—	—	9
25	9	—	—	—	—	—	—	—	—	—	—	9
26	9	—	—	—	—	—	—	—	—	—	—	9
27	9	—	—	—	—	—	—	—	—	—	—	9
<b>28</b>	<b>9</b>	<b>—</b>	<b>—</b>	<b>—</b>	<b>—</b>	<b>—</b>	<b>—</b>	<b>—</b>	<b>—</b>	<b>—</b>	<b>—</b>	<b>9</b>

#### (イ) 常勤役職員数別組合数の推移

年 度	総 数	常勤役職 員のいな い組合	常 勤 役 職 員 の い る 組 合					
			総 数	1 人	2 人	3 人	4 人	5人以上
24	9	0	9	—	—	—	—	9
25	9	0	9	—	—	—	—	9
26	9	0	9	—	—	1	—	8
27	9	0	9	—	—	—	1	8
<b>28</b>	<b>9</b>	<b>0</b>	<b>9</b>	<b>—</b>	<b>—</b>	<b>—</b>	<b>1</b>	<b>8</b>

イ 主要経済事業の推移

(7) 販売事業の推移

(単位：金額千円、数量m<sup>3</sup>)

年 度	総 数		木 材			そ の 他	
	組 合 数	販 売 高	組 合 数	販 売 数 量	販 売 高	組 合 数	販 売 高
2 4	8	208,019	7	15,208	134,195	5	73,824
2 5	8	259,860	7	14,795	180,503	5	79,357
2 6	9	175,494	8	13,362	126,805	5	48,689
2 7	9	143,344	9	14,719	130,513	4	12,831
<b>2 8</b>	<b>9</b>	<b>148,050</b>	<b>8</b>	<b>12,906</b>	<b>103,229</b>	<b>5</b>	<b>44,821</b>

(イ) 林産事業の推移

(単位：金額千円、数量m<sup>3</sup>)

年 度	総 数		木 材			そ の 他	
	組 合 数	販 売 高	組 合 数	販 売 数 量	販 売 高	組 合 数	販 売 高
2 4	8	215,862	8	24,299	208,525	2	7,337
2 5	8	279,994	8	28,337	267,025	2	12,969
2 6	8	282,697	8	35,653	282,413	1	284
2 7	8	302,042	8	42,695	301,484	1	558
<b>2 8</b>	<b>8</b>	<b>264,089</b>	<b>8</b>	<b>46,927</b>	<b>264,010</b>	<b>1</b>	<b>79</b>

(ウ) 森林造成事業の推移

(単位：金額千円、面積ha)

年 度	総 数		新 植			保 育			そ の 他	
	組 合 数	金 額	組 合 数	面 積	金 額	組 合 数	面 積	金 額	組 合 数	金 額
24	9	2,445,272	9	318	333,232	9	5,640	1,408,111	8	703,929
25	9	2,566,716	9	189	259,544	9	5,717	1,489,112	9	818,060
26	9	2,510,139	9	183	269,099	9	4,816	1,391,742	9	849,298
27	9	2,260,214	9	189	265,464	9	4,483	1,205,501	9	789,249
<b>28</b>	<b>9</b>	<b>2,126,925</b>	<b>9</b>	<b>197</b>	<b>291,625</b>	<b>9</b>	<b>4,051</b>	<b>1,031,230</b>	<b>9</b>	<b>804,070</b>

## (I) 購買事業の推移

(単位：千円)

年 度	組 合 数	取 扱 金 額
2 4	9	290,312
2 5	9	272,522
2 6	9	245,874
2 7	9	228,958
<b>2 8</b>	<b>9</b>	<b>227,814</b>

## ウ 財務状況の推移

(単位：千円)

項 目	平成24年度		平成25年度		平成26年度		平成27年度		平成28年度	
	組合数	金 額	組合数	金 額	組合数	金 額	組合数	金 額	組合数	金 額
事業総利益	9	974,930	9	1,077,783	9	1,094,334	9	1,120,540	9	989,106
指 導	9	▲24,272	9	▲24,933	9	▲19,827	9	▲19,384	9	▲15,885
販 売	9	57,363	9	76,954	9	69,012	9	88,804	9	58,980
購 買	9	51,321	9	48,990	9	40,357	9	37,087	9	35,188
利 用	9	890,384	9	976,671	9	1,004,669	9	1,014,005	9	910,545
金 融	4	134	3	102	3	122	3	28	4	29
信 託	-	-	-	-	-	-	-	-	1	249
事業管理費	9	1,025,986	9	1,024,841	9	1,031,288	9	1,066,143	9	1,026,703
事業利益	9	▲51,056	9	52,943	9	63,045	9	54,397	9	▲37,597
事業外損益	9	45,793	9	52,398	9	40,521	9	44,659	9	32,920
経常利益	9	▲5,263	9	105,341	9	103,567	9	99,056	9	▲4,677
特別損益	9	2,431	9	3,950	9	3,338	9	5,406	9	9,952
税引前当期純利益	9	▲2,832	9	109,291	9	106,905	9	104,462	9	5,275
法人税及び住民税	9	9,973	9	19,438	9	15,227	9	23,288	9	17,224
当期剰余金	9	12,805	9	89,853	9	91,678	9	81,174	9	▲11,949
前期繰越剰余金	9	75,668	9	49,674	9	76,868	9	90,691	9	97,598
積立金取崩額	-	-	-	-	-	-	-	-	-	-
当期未処分剰余金	9	62,863	9	139,527	9	168,546	9	171,865	9	85,649

※1 販売利益は加工部門の利益を含む

※2 当期未処分剰余金は、処理した損失金(マイナスの剰余金)を含む

## エ 作業班員の推移

年 度	作 業 班 数		労 働 者 数		
	組 合 数	班 数	総 数	男	女
2 4	9	—	498	461	37
2 5	9	—	398	371	27
2 6	9	—	370	345	25
2 7	9	—	362	338	24
<b>2 8</b>	<b>9</b>	<b>—</b>	<b>354</b>	<b>332</b>	<b>22</b>

オ 森林組合の推移

年 度	森林組合数	組合員数	組合員所有 森 林 面 積	役 職 員			
				理 事	監 事	職 員	常勤役職員
2 4	9	51,331	302,458	88	26	134	142
2 5	9	51,219	302,280	89	26	128	136
2 6	9	51,026	299,411	89	26	128	136
2 7	9	50,879	298,570	89	25	122	130
<b>2 8</b>	<b>9</b>	<b>50,692</b>	<b>298,025</b>	<b>89</b>	<b>26</b>	<b>113</b>	<b>122</b>

カ 市町別森林組合の現況

市 町 総 数	森林組合名	組合員数	組合員所有 森 林 面 積	役 職 員		
				理 事	監 事	職 員
		<b>50,692</b>	<b>298,025</b>	<b>89</b>	<b>26</b>	<b>113</b>
<b>岩国農林事務所</b>		<b>10,333</b>	<b>47,308</b>	<b>15</b>	<b>5</b>	<b>11</b>
岩 国 市	錦 川	4,542	26,984	8	2	5
"	山口県東部	5,791	20,324	7	3	6
<b>周南農林事務所</b>		<b>6,507</b>	<b>46,577</b>	<b>22</b>	<b>6</b>	<b>12</b>
光 市	光 大 和	1,593	2,722	10	3	4
周 南 市	周 南	4,914	43,855	12	3	8
<b>山口農林事務所</b>		<b>9,122</b>	<b>57,227</b>	<b>18</b>	<b>6</b>	<b>26</b>
山 口 市	山口中央	6,933	39,995	12	3	15
"	山口阿東	2,189	17,232	6	3	11
<b>美祢農林事務所</b>		<b>7,687</b>	<b>42,859</b>	<b>12</b>	<b>3</b>	<b>13</b>
美 祢 市	カルスト	7,687	42,859	12	3	13
<b>下関農林事務所</b>		<b>10,598</b>	<b>52,168</b>	<b>13</b>	<b>3</b>	<b>30</b>
下 関 市	山口県西部	10,598	52,168	13	3	30
<b>萩農林事務所</b>		<b>6,445</b>	<b>51,886</b>	<b>9</b>	<b>3</b>	<b>21</b>
萩 市	阿 武 萩	6,445	51,886	9	3	21

※職員数には休業中の職員を含む

(単位：面積ha、金額千円、事業 m<sup>3</sup>、ha)

払込済 出資金	主要経済事業				作業班	
	販売(木材)	林産(木材)	新植	保育	班数	労働者数
1,409,972	15,208	24,299	318	5,640	—	498
1,408,451	14,795	28,337	189	5,717	—	398
1,406,407	13,362	35,653	183	4,816	—	370
1,405,509	14,719	42,695	189	4,483	—	362
<b>1,403,599</b>	<b>12,906</b>	<b>46,927</b>	<b>197</b>	<b>4,051</b>	<b>—</b>	<b>354</b>

(単位：面積ha、金額千円、事業 m<sup>3</sup>、ha)

員 常勤役職員	払込済 出資金	主要経済事業				作業班 労働者数
		販売(木材)	林産(木材)	新植	保育	
122	1,403,599	12,906	46,927	197	4,051	354
13	242,650	170	29,280	26	587	64
6	136,685	170	101	8	106	11
7	105,965	—	29,179	18	481	53
13	281,385	1,716	1,104	24	369	62
4	58,249	388	—	5	137	8
9	223,136	1,328	1,104	19	232	54
28	259,963	1,851	1,941	57	1,405	67
16	138,141	1,680	174	40	697	33
12	121,822	171	1,767	17	708	34
14	157,214	114	8,163	17	343	15
14	157,214	114	8,163	17	343	15
32	225,393	8,718	1,733	49	829	71
32	225,393	8,718	1,733	49	829	71
22	236,994	337	4,706	24	518	75
22	236,994	337	4,706	24	518	75

### (3) 生産森林組合

#### ア 生産森林組合の推移

年 度	生 産 森林組合数	組 合 員 数	組 合 経 営 森 林 面 積	役 職	
				理 事	監 事
2 4	14	682	851	48	18
2 5	12	403	516	37	12
2 6	12	551	636	40	14
2 7	12	532	620	36	13
<b>2 8</b>	<b>11</b>	<b>517</b>	<b>620</b>	<b>36</b>	<b>13</b>

#### イ 市町別生産森林組合の現況

市 町	生 産 森林組合名	組 合 員 数	組 合 経 営 森 林 面 積	役 職	
				理 事	監 事
<b>総 数</b>		<b>517</b>	<b>620</b>	<b>36</b>	<b>13</b>
防 府 市	嶽 の 後	132	210	10	3
〃	東 部	12	18	4	1
宇 部 市	市 小 野	55	67	6	2
山陽小野田市	不 動 寺 原	33	35	6	2
下 関 市	岡 枝	—	—	—	—
〃	室 津 在	82	82	5	2
〃	檜 原	—	—	—	—
長 門 市	三 隅 市	—	—	—	—
〃	伊上共益会	203	208	5	3
萩 市	明 石	—	—	—	—
山 口 市	田 野	—	—	—	—

(単位：面積、事業概要 ha、金額 千円)

員		払込済 出資金	事業概要			
職員	常勤役職員		新植	保育	間伐	主伐
2	—	114,720	—	25	—	—
—	—	38,412	—	—	—	—
—	—	98,697	—	—	—	—
—	—	98,513	—	—	—	21
—	—	<b>98,322</b>	—	—	—	—

(単位：面積、事業概要 ha、金額 千円)

員		払込済 出資金	事業概要			
職員	常勤役職員		新植	保育	間伐	主伐
—	—	<b>98,322</b>	—	—	—	—
—	—	6,600	—	—	—	—
—	—	1,290	—	—	—	—
—	—	10,318	—	—	—	—
—	—	8,700	—	—	—	—
—	—	—	—	—	—	—
—	—	5,664	—	—	—	—
—	—	—	—	—	—	—
—	—	—	—	—	—	—
—	—	65,750	—	—	—	—
—	—	—	—	—	—	—
—	—	—	—	—	—	—