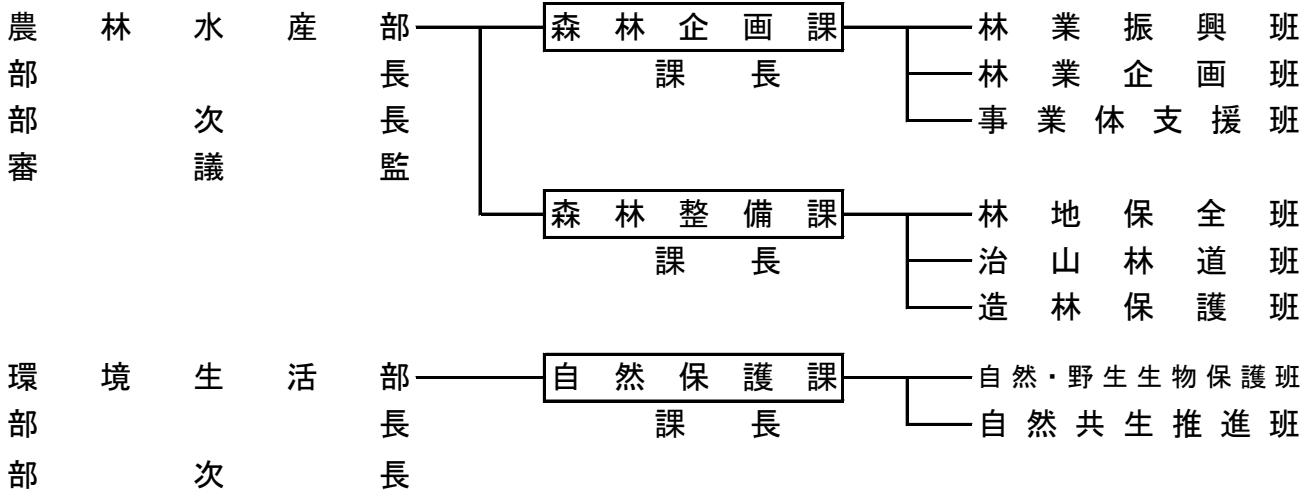


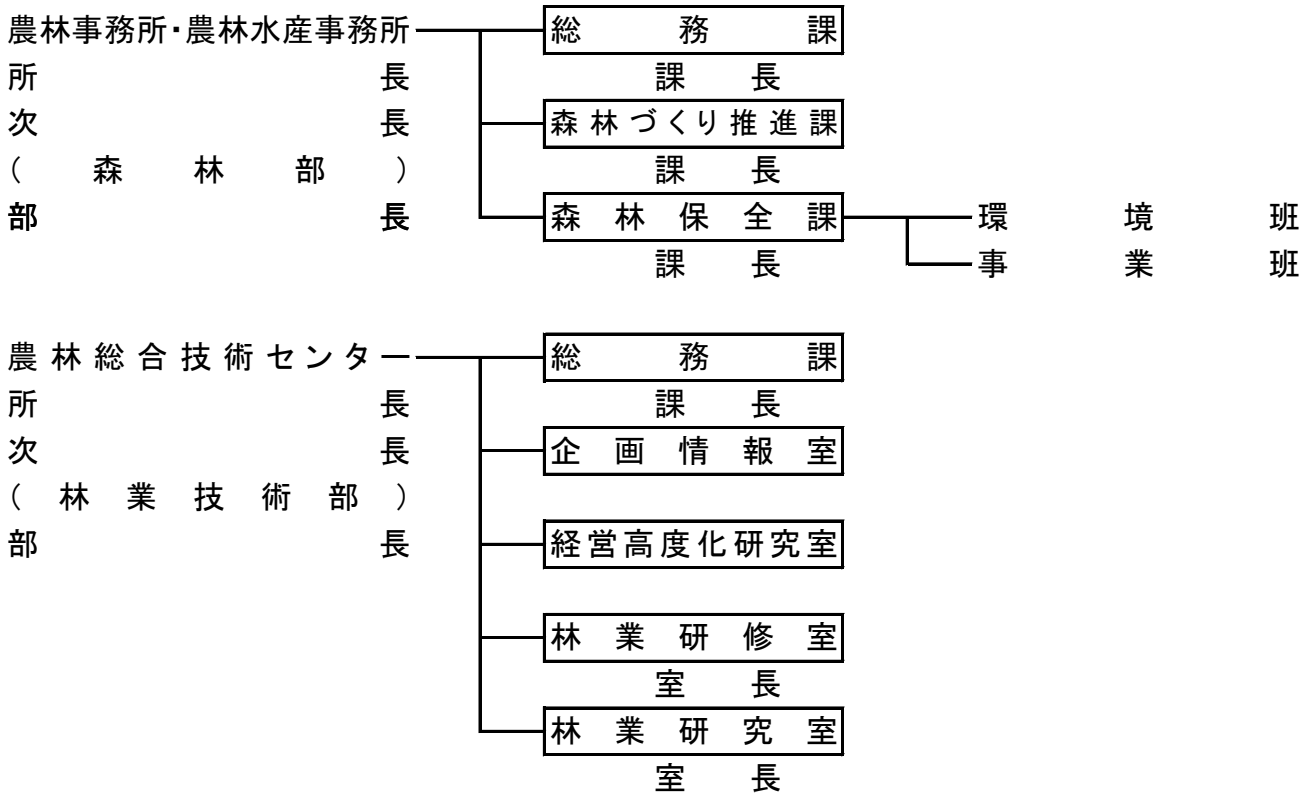
XX 林務関係行政機構

(平成30年4月1日現在)

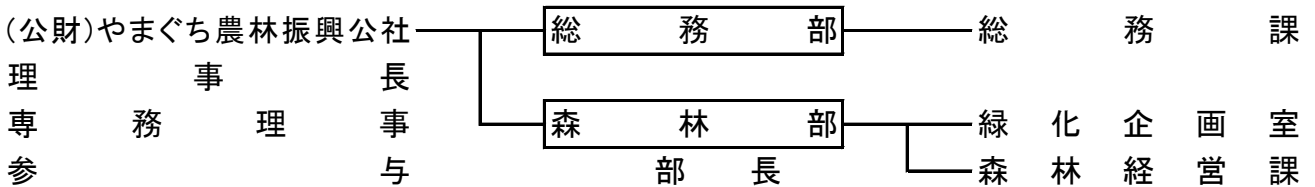
1 本庁



2 出先



3 その他



4 職員配置状況調

区分	職名 所属名	事務		技術(林業)			技術(林業以外)			合計 A+B+C
		吏員 A	吏員 B	内訳			農業 土木	土木	計 C	
				一 般	研 究	導 普 及 指 員				
本 庁	森林企画課	5	19	14	-	5	-	-	-	24
	林業振興班	5	3	3	-	-	-	-	-	8
	林業企画班	-	11	11	-	-	-	-	-	11
	事業体支援班	-	5	-	-	5	-	-	-	5
	森林整備課	3	18	18	-	-	-	1	1	22
	林地保全班	3	5	5	-	-	-	-	-	8
	治山林道班	-	6	6	-	-	-	1	1	7
	造林保護班	-	7	7	-	-	-	-	-	7
	自然保護課	-	3	3	-	-	-	-	-	3
	農林水産政策課	-	3	3	-	-	-	-	-	3
	ぶちうまやまぐち推進課	-	2	2	-	-	-	-	-	2
	農村整備課	-	1	1	-	-	-	-	-	1
	山口ゆめ花博推進室	-	1	1	-	-	-	-	-	1
	技術管理課	-	1	1	-	-	-	-	-	1
出 先	農林事務所・農林水産事務所 森 林	-	110	73	-	37	2	-	2	112
	岩 国	-	19	13	-	6	1	-	1	20
	柳 井	-	1	1	-	-	-	-	-	1
	周 南	-	16	10	-	6	1	-	1	17
	山 口	-	21	14	-	7	-	-	-	21
	美 祢	-	15	10	-	5	-	-	-	15
	下 関	-	20	13	-	7	-	-	-	20
	長 門	-	1	1	-	-	-	-	-	1
	萩	-	17	11	-	6	-	-	-	17
	農林総合技術センター	-	13	1	9	3	-	-	-	13
	林業技術部	-	11	1	7	3	-	-	-	11
企画情報室	-	1	-	1	-	-	-	-	1	
経営技術研究室	-	1	-	1	-	-	-	-	1	
計	8	171	117	9	45	2	1	3	182	