

上関大橋 箱内部P2-A2間 状況写真

新たな損傷は見られなかった。



⑦P2部壁面状況



⑧PC鋼材状況



⑩PC鋼材状況



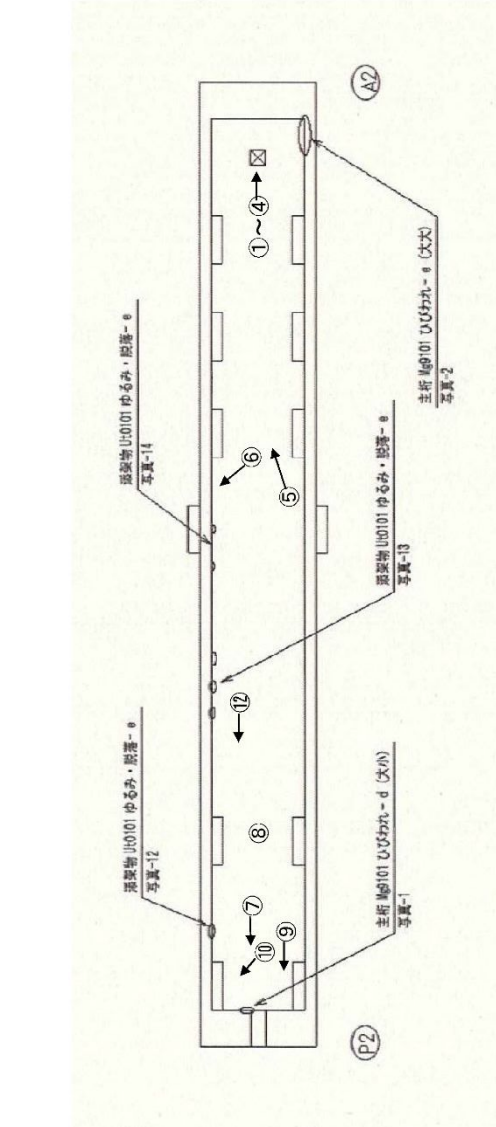
②PC貫通孔状況



①A2部壁面状況



⑨PC貫通孔状況



⑩P2側面 PC定着部



③PC貫通孔状況



④PC貫通孔周辺状況



PC鋼材及び上面の状況



内面状況

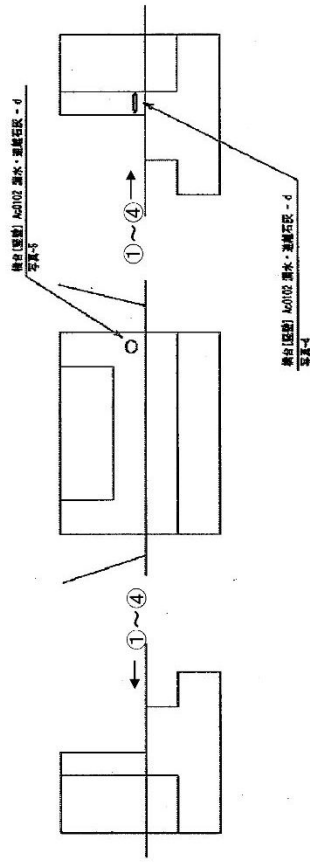


⑥PC定着部、側面状況



⑤PC鋼材、上面状況

A2橋台



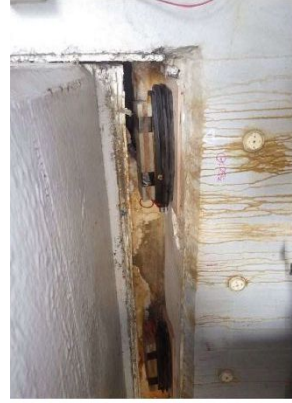
④ 橋座部状況



③ 橋座部状況



② 橋座部状況



① 橋座部状況

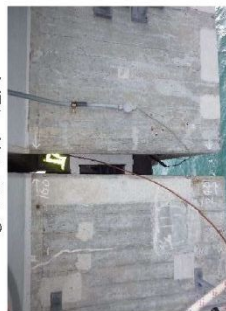
上関大橋 中央ヒンジ部 状況写真



① ヒンジ部 遊間



② ヒンジ部 遊間



③ ヒンジ部 全景



柳井← 上関
④ ヒンジ部 全景



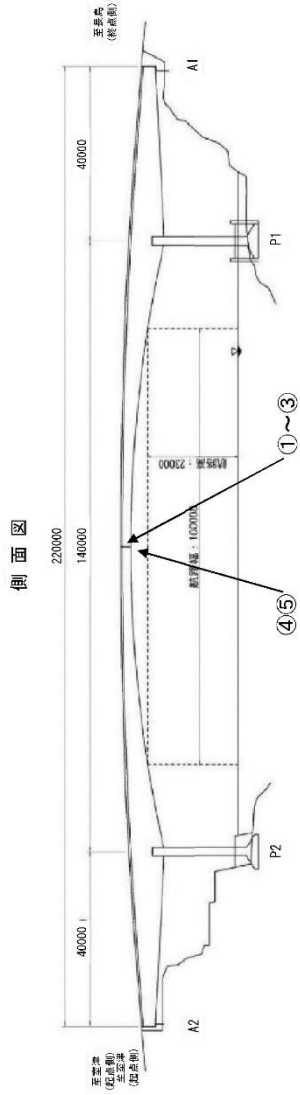
⑥ ヒンジ部 遊間



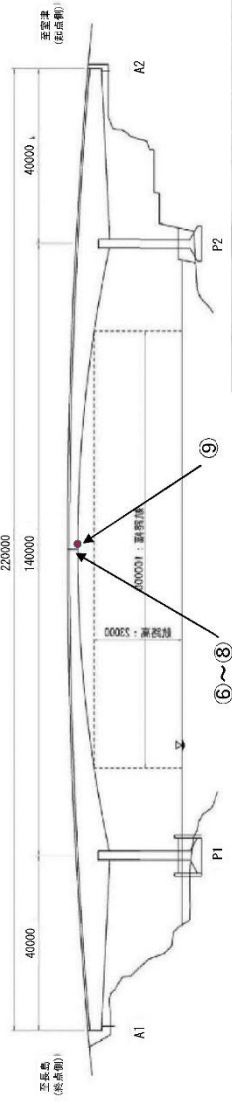
⑦ ヒンジ部 遊間



⑧ ヒンジ部 全景



側面図



⑨ はく離



柳井← 上関
⑤ 底面状況

P1

上関大橋



写真-1



写真-3

起点側

起点より左側

終点側

起点より右側

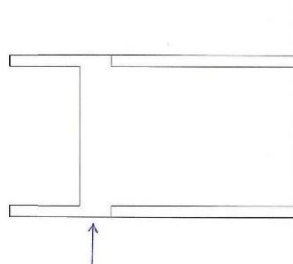


写真-1

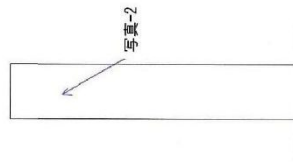


写真-2

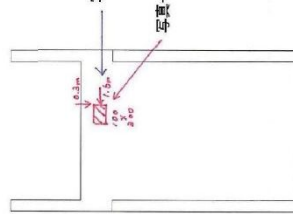


写真-3

写真-4.5

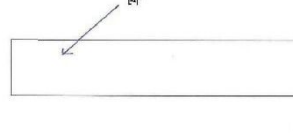


写真-8



写真-6



写真-2



写真-4



写真-5