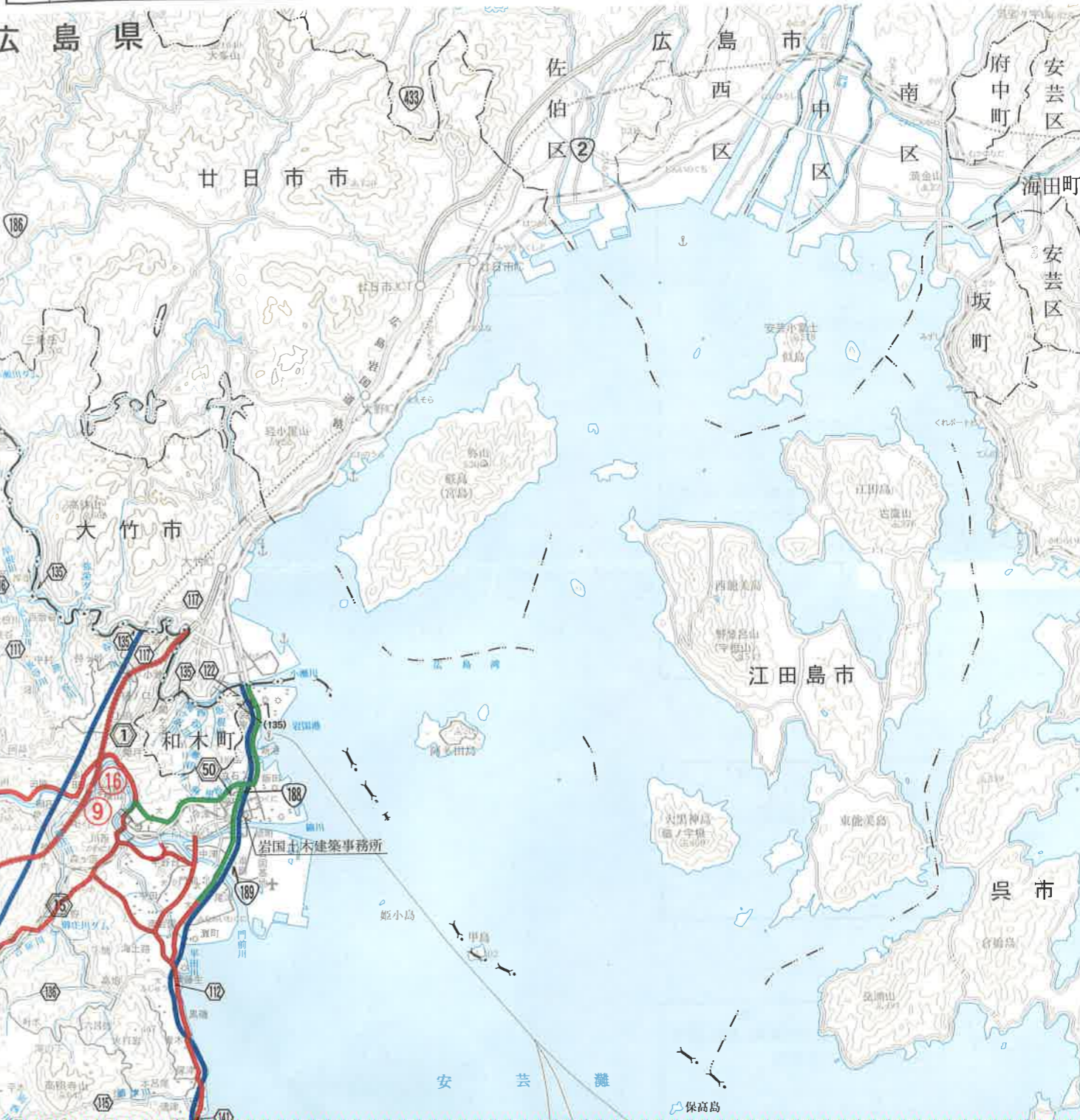
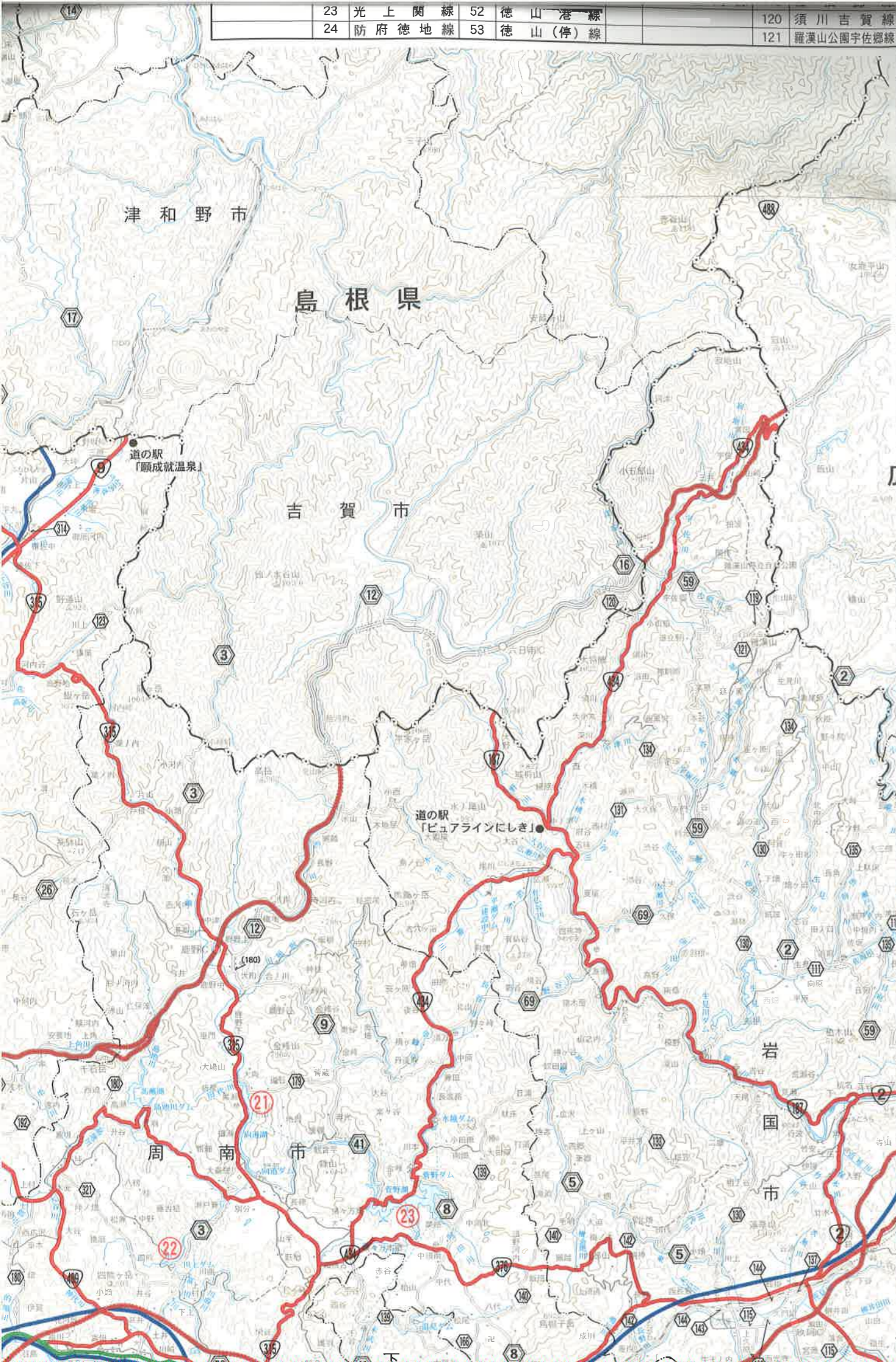


23	光上関線	52	徳山港線	120	須川吉賀線	141	祖生遺津(停)線	162	石城山光線	183	中ノ関港新田線	204	宮野入威線	225	船小津市田線	246	長府前田線
24	防府徳地線	53	徳山(停)線	121	羅漢山公園宇佐郷線	142	久杉高水(停)線	163	別府田布施(停)線	184	三田尻港徳地線	205	山口(停)線	226	津布田郡線	247	安岡港長府線

一般 道																							
248	下関港垢田線	269	豊田栗野港線	290		311	篠目徳佐下線	332	十種ヶ峰線	353	新山口(停)上郷線	249		270	田耕湯玉(停)線	291		312	矢代佐々並線	333	奥秋吉台公園線	354	妻崎開作小野田線
250	南風泊港線	271		292		313		334	引谷篠目線	355	奥万倉厚狭線	251	田ノ首下関線	272	滝部(停)線	293	萩長門峽線	314	徳佐(停)線	335	江崎陶線	356	久津小田線
252	福浦港金比羅線	273		294	笠山越ヶ浜線	315	吉部下萩線	336	東厚保大嶺線	357	油谷港線	253	小月(停)線	274		295	萩城趾線	316	高佐下阿武線	337	田万川須佐線	358	人丸(停)線
254	長府(停)線	275	島戸港線	296	三見(停)三見市線	317	高佐下阿東線	338	大海秋穂二島線	359	大下日南瀬線	255	新下関(停)線	276	角島神田線	297		318		339	東吉部秋吉線	360	笹尾筏場線
256	綾羅木(停)線	277	長門市(停)線	298		319	大河内地吉綿	340		361	錦鹿野線	257	安岡(停)線	278		299	萩港線	320	塩田中山線	341	大嶺於福線	362	白木漁港佐連線
258	武久椋野線	279		300	宇津本村線	321	和田上村線	342	琴芝際波線	363		259	新下関(停)稗田線	280	長門秋芳線	301		322		343	宇田須佐線	364	
260	宇賀山陽線	281	徳山長門市(停)線	302	福田下宇田線	323	下関(停)線	344	吉部下篠目線	365		261	豊浦久野線	282	仙崎(停)小浜線	303	福田下惣郷線	324		345		365	徳山下松線
262	豊浦豊田線	283	青海島線	304	江崎(停)線	325	宇津弘子本村線	346	光井島田線			263	小串(停)線	284		305	須佐湾高山尾浦線	326		347	下松新南陽線		
264		285	野波瀬港線	306	弥富小川線	327	狗留孫山公園線	348	大内右田線			265	七見小月線	286	日置上油谷線	307	佐々並美東線	328	福井上蔵目喜線	349	江汐公園線		
266	日野吉田線	287	長門三隅線	308	明木美東線	329		350		501	山口秋吉台公園自転車道線	267	中ノ川於福(停)線	288		309	佐々並町絵美東線	330	祝島線	351	油田港線	502	山口防府小郡自転車道線
268	豊田三隅線	289		310	迫田篠目(停)線	331		352	秋穂港線	503	佐波川自転車道線												



203