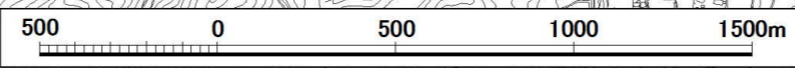
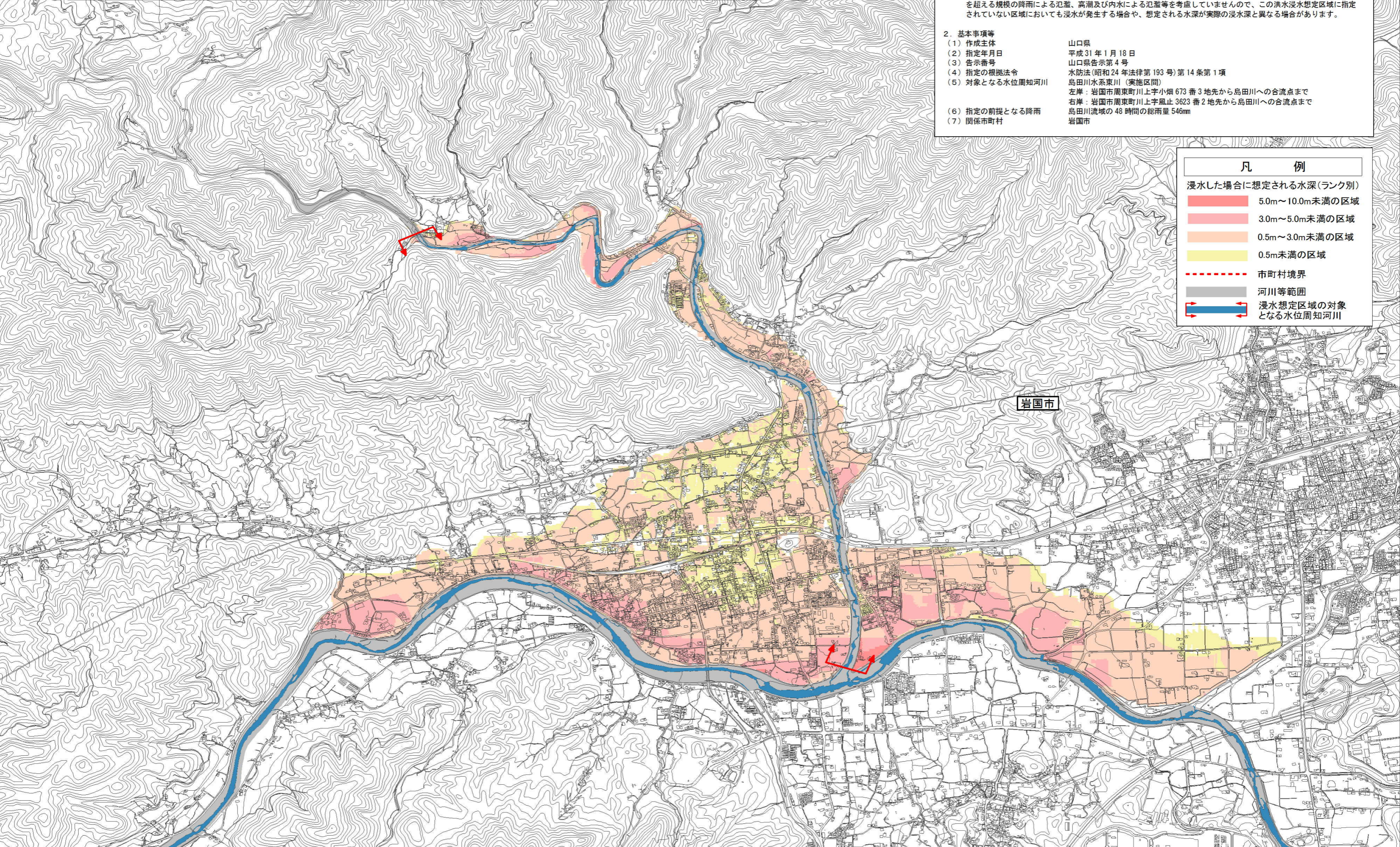




島田川水系東川浸水想定区域図（想定最大規模）

1. 説明文
- (1) この図は、島田川水系東川の水位周知区間について、水防法の規定により指定された想定し得る最大規模の降雨による洪水浸水想定区域、浸水した場合に想定される水深を表示した図面です。
 - (2) この洪水浸水想定区域図は、指定時点の東川の河道の整備状況を勘案して、想定し得る最大規模の降雨に伴う洪水により東川が氾濫した場合の浸水の状況をシミュレーションにより予測したものです。
 - (3) なお、このシミュレーションの実施にあたっては、支川の（決壊による）氾濫、シミュレーションの前提となる降雨を超える規模の降雨による氾濫、高潮及び内水による氾濫等を考慮していませんので、この洪水浸水想定区域に指定されていない区域においても浸水が発生する場合や、想定される水深が実際の浸水深と異なる場合があります。
2. 基本事項等
- | | |
|-----------------|--|
| (1) 作成主体 | 山口県 |
| (2) 指定年月日 | 平成31年1月18日 |
| (3) 告示番号 | 山口県告示第4号 |
| (4) 指定の根拠法令 | 水防法(昭和24年法律第193号)第14条第1項 |
| (5) 対象となる水位周知河川 | 島田川水系東川(実施区間)
左岸：岩国市周東町川上字小畑673番3地先から島田川への合流点まで
右岸：岩国市周東町川上字風止3623番2地先から島田川への合流点まで |
| (6) 指定の前提となる降雨 | 島田川流域の48時間の総雨量546mm |
| (7) 関係市町村 | 岩国市 |

凡 例	
浸水した場合に想定される水深(ランク別)	
	5.0m～10.0m未満の区域
	3.0m～5.0m未満の区域
	0.5m～3.0m未満の区域
	0.5m未満の区域
	市町村境界
	河川等範囲
	浸水想定区域の対象となる水位周知河川



この地図の作成にあたっては、国土地理院長の承認を得て、同院発行の基盤地図情報を使用した。(承認番号 平30情使、第162号)